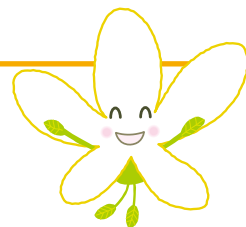


# 子どもが利用できる場所



## 障害児通所支援事業

障害のある児童や発達に心配がある児童に、療育を提供する事業です。障害児通所事業の中には、主に未就学児を対象とした「児童発達支援」、学籍のある児童を対象とした「放課後等デイサービス」、保育園等を訪問し専門的な支援などを行う「保育所等訪問支援」、重度の障害等の状態にある障害児を対象とした「居宅訪問型児童発達支援」があります。

## 児童発達支援(就学前対象)

日常の基本的な動作の指導、知識技能の付与、集団生活に適應するための訓練などを行います。療育の視点から、個別療育、集団療育を行う必要が認められる未就学児が対象です。医療機関等で、一定の診断を受ける必要があります。

## 放課後等デイサービス(就学児童対象)

就学または在学中の障害児に対して、放課後や長期休暇中において、生活能力の向上のために必要な訓練や社会との交流促進の活動等を行います。学校教育法に規定する学校(幼稚園、大学を除く)に就学し、療育の必要性が認められる児童が対象です。

- ◆サービスが利用できる方
  - ・障害者手帳をお持ちの方
  - ・医療機関などで発達障害などの診断を受けている方

## ◆サービス利用までの手続き(P.6参照)

児童発達支援、放課後等デイサービスを利用する際は、事前に区役所で「障害児通所受給者証」の発行を受けることが必要です。発行にあたっては利用したい施設の見学やサービス等利用計画書の作成が必要となります。横浜市役所ホームページにも手続きの流れが記載されています。ご不明点は、青葉区福祉保健センターこども家庭支援課にお問い合わせください(P.4)。

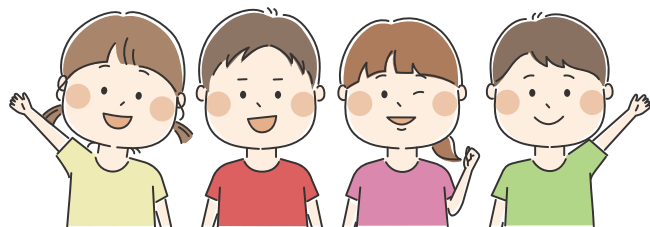
<https://www.city.yokohama.lg.jp/kurashi/kosodate-kyoiku/oyakokenko/shogaihoken/shien/tuushosien.html>



## ◆事業所情報

青葉区内の児童発達支援や放課後等デイサービスの事業所一覧は「きらきらマップ」から確認することができます。各事業所のサービス提供日、時間だけでなく、活動内容や特色等を知ることができます。

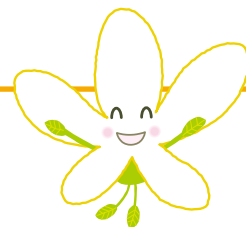
[https://www.city.yokohama.lg.jp/aoba/kurashi/kosodate\\_kyoiku/kosodateshien/kirakiramap-kodomoka.html](https://www.city.yokohama.lg.jp/aoba/kurashi/kosodate_kyoiku/kosodateshien/kirakiramap-kodomoka.html)



子どもが利用できる場所を探したい

子ども

# 子どもを預ける場所



## 一時ケア/ショートステイ

障害児・者の家族が、通院、買い物の用事やきょうだいの学校行事参加、冠婚葬祭等で介助を行うことができない際に一時的な預かりを行う「一時ケア」、家族の入院や休養、障害児・者本人の経験を深める際に宿泊を伴うケアを行う「ショートステイ」サービスがあります。利用には「障害者地域活動ホーム」(P.22<sup>30</sup>)で登録手続きが必要です。

## 日中一時支援事業 / 短期入所事業 (障害児施設)

障害児・者の家族の病気や出産、冠婚葬祭など、家庭の事情で介助を行うことができない場合に障害児施設や病院等で日中を過ごす「日中一時支援事業」、施設や病院等に短期間入所をする「短期入所事業」があります。利用には「区福祉保健センター」(P.4<sup>1</sup>)で申請手続きをし、「障害福祉サービス受給者証」の発行を受けることが必要です。

子どもが利用できる場所を探したい

## 青葉区独自の取り組み『サポートファイル かけはし』とは？

「サポートファイル かけはし」とは、保護者の方が、お子さんの個性や特性、子育て中のエピソードや医療・療育・福祉・教育等の情報を一つに整理して記録し活用するツールです。行政の窓口や支援機関・病院等を訪れ、これまでの経過やこれまで受けていた支援内容等を説明する際に、支援者と情報を的確に共有することで、支援機関や支援者が変わっても継続して一貫した支援を受けることができます。

### 【配布場所】

- (1) 青葉区役所2階34番窓口、  
青葉区基幹相談支援センター受付窓口
- (2) 青葉区ホームページよりダウンロード



青葉区ホームページ <使い方動画も掲載中>  
[https://www.city.yokohama.lg.jp/aoba/kurashi/kosodate\\_kyoiku/kosodateshien/20171225155929.html](https://www.city.yokohama.lg.jp/aoba/kurashi/kosodate_kyoiku/kosodateshien/20171225155929.html)



子ども

# ちいきくんれんかい ようじ 地域訓練会（幼児）

しょうがい 障害のあるお子さんが、ほごしゃ およ 保護者及びボランティアなどと一緒（いっしょ）に、えいがかい おんがく うんどう 絵画・音楽・運動などの活動を通じて、ちいき ゆた 地域で豊かにせいぢょうしえん 成長支援をするじしゅかつどう 自主活動の場（ば）です。

## さくらんぼ会（土っこの会）

- 活動内容 集合・身支度・マラソン⇒運動・ゲームなど⇒個別学習⇒昼食（食事指導）⇒片付け・自由遊び⇒担当と母の個別面談⇒各自解散
- 活動日時 毎週水曜日 9:30～14:00（2023年時点）
- 活動場所 えだ福祉ホーム（青葉区荏田町494-7）  
みどり福祉ホーム（緑区十日市場町808-3）
- 連絡先 さくらんぼ会 TEL:045-984-0801  
（火曜日～金曜日 14:30～17:30）
- E-mail sakuranbokai\_yokohama@yahoo.co.jp
- ホームページ <http://sakuranbokai.jimdo.com/>



### ひとことメッセージ

おや はげ 親が励ましあいながら、マンツーマンでついでいる支援者と子育てについて共に学び（とも まな）  
およ つぎ 毎月（まいしゅう）に1回のペースで音楽療法（おんがくりょうほう）もあり、季節（きせつ）の行事（ぎやうじ）やハイキングなどのイベント（いふんと）もあります。

## えくぼクラブ（保育部）

- 活動内容 体操⇒朝の会⇒母子分離で活動⇒帰りの会  
（母子分離中は、子はボランティアと外遊び、母は情報交換・勉強会）
- 活動日時 毎週火曜日 9:00～11:30
- 活動場所 荏田地域ケアプラザ（青葉区荏田町494-7）  
※第3週のみ「えだ福祉ホーム」（青葉区荏田町494-7）
- 連絡先 えだ福祉ホーム TEL:045-911-9995
- ホームページ えくぼクラブ親の会 <https://ekubo.club/>



### ひとことメッセージ

おな なや も 同じ悩み（なや）を持つお母さん（おな）や経験豊富なボランティア（けいけんほうふ）と一緒に助け合いながら活動（いっしょ）します。基本的な生活習慣（きほんてき）や小集団（せいかつ）での関わり方（せいかつ）が学（まな）べます。散歩（さんぽ）や外遊び（がいあそび）等で思いっきり体（み）を動か（うご）かします。季節（きせつ）の行事（ぎやうじ）・イベント（いふんと）や遠足（えんそく）もあります。えくぼクラブの余暇活動（よかかつどう）（体操（たいそう）、水泳（すいえい）、音楽教室（おんがくきょうしつ））に参加（さんか）も可能です。

## ほかほかあおば

- 活動日・内容 第3日曜日 10:00～12:00 音楽療法（2部制）  
第4水曜日 10:00～12:00 勉強会・定例会  
土・日曜日 14:00～16:30 乗馬 ※月2回
- 活動場所 鴨志田地域ケアプラザ（青葉区鴨志田町547-3）
- 連絡先 鴨志田地域ケアプラザ TEL:045-961-6911

### ひとことメッセージ

したいふじゆう 肢体不自由（たいたいふじゆう）グループで0歳（さい）から参加（さんか）可能です。定期的（ていきてき）に音楽療法（おんがくりょうほう）や乗馬（じょうば）を行（おこな）っていて、ほか（ほか）にも年（ねん）1回（かい）バス旅行（りょこう）や季節（きせつ）の行事（ぎやうじ）や勉強会（べんきょうかい）なども企画（きかく）しています。