

第2回青葉区民マラソン大会実施報告

1 大会風景

受付状況



運営の状況確認フラッグ



日本体育大学応援団チアリーダー一部ボーテックスのエール！



賞品一覧（東急電鉄様等ご提供）

第2回青葉区民マラソン大会 表彰者、賞品一覧				
性別	順位	表彰状	賜	賞品
男子	1位	●	●	横浜ベイホテル東急カフェスカのペア ティナー食事券
	2位	●	—	横浜ベイホテル東急カフェスカのペア ランチ食事券
	3位	●	—	横浜ベイホテル東急カフェスカのペア ランチ食事券
女子	1位	●	●	横浜ベイホテル東急カフェスカのペア ティナー食事券
	2位	●	—	横浜ベイホテル東急カフェスカのペア ランチ食事券
	3位	●	—	横浜ベイホテル東急カフェスカのペア ランチ食事券
※ 上記男子女子それぞれ総合1位から3位までの選手は、表彰状にて表彰させていただきます。				
特別賞				
性別	順位	表彰状	賞品	
男子	4位	—	横浜ベイホテル東急カフェスカのペア ランチ食事券	
女子	4位	—	横浜ベイホテル東急カフェスカのペア ランチ食事券	
109賞				
賞品				
男子総合 109位		横浜ベイホテル東急 カフェスカのペア ランチ食事券		
女子総合 109位		横浜ベイホテル東急 カフェスカのペア ランチ食事券		
年 代 別 (男女の別なし)				
年齢別	順位	表彰状	賞品	
18歳～29歳	1位	●	地元産の餅	
	2位	●	地元産の餅	
	3位	●	地元産の餅	
30歳～39歳	1位	●	地元産の餅	
	2位	●	地元産の餅	
	3位	●	地元産の餅	
40歳～49歳	1位	●	地元産の餅	
	2位	●	地元産の餅	
	3位	●	地元産の餅	
50歳～59歳	1位	●	地元産の餅	
	2位	●	地元産の餅	
	3位	●	地元産の餅	
60歳以上	1位	●	地元産の餅	
	2位	●	地元産の餅	
	3位	●	地元産の餅	
特別賞 (男子総合、女子総合)				
順位		賞品		
50位		地元産の餅		
100位		地元産の餅		
150位		地元産の餅		
200位		地元産の餅		
250位		地元産の餅		
300位		地元産の餅		
350位		地元産の餅		
400位		地元産の餅		
450位		地元産の餅		
500位		地元産の餅		
※ 特別賞女子は 50・100位				
「地元産の餅」は 前田高輪場で生産しています				
※ このほか、成績優秀者に 横浜マラソン2016出走権 を希望によりプレゼント (有償)。				
提供：東急電鉄 (株)、JA横浜中里支店				

やる気みなぎるスタート直前



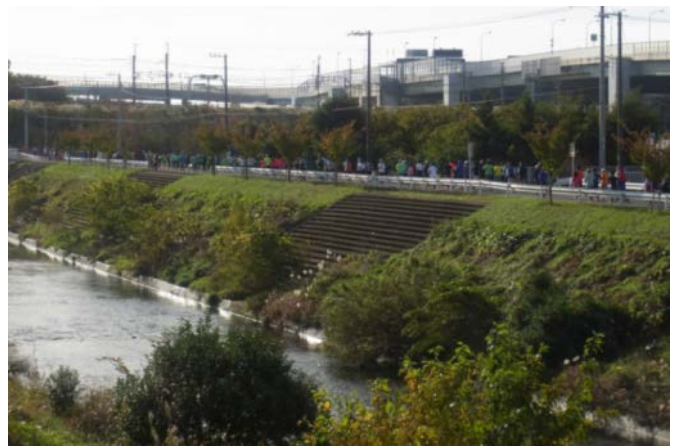
一斉にスタート！



レース風景（市ヶ尾交差点）



レース風景（谷本川沿い）



ランナーを引っ張る先導車



白バイ先導



給水所



フードポイント



中間地点
関門
柿の木台交差点



応援風景（中間地点関門周辺）



ラストスパート応援



閉会式・表彰式



救護チーム



↑フィニッシュ

←計測係

2 開催日時

平成 27 年 11 月 29 日 (日)	午前 8 時	ランナー受付
	午前 8 時 45 分	開会式
	午前 9 時	競技スタート
	午前 10 時 20 分	表彰式

3 ランナー及び競技結果

(1) 人数

	エントリー数 (a)	受付者数	完走者数 (b)	完走率 (b/a × 100) %
男女合計	674 名	600 名	560 名	83.09
男子	526 名		449 名	85.36
女子	148 名		111 名	75

(ほかオープン参加 4 名)

(2) 記録

男子総合	1 位	0:34:05	女子総合	1 位	0:41:12
	2 位	0:34:34		2 位	0:44:36
	3 位	0:34:40		3 位	0:44:46

4 特徴

(1) 競技

- ア フィニッシュ周辺コースの変更
- イ フードポイント (エイドステーション) として、おまんじゅうを配布 (新規)
- ウ 青葉自動車学校前に給水所設置 (継続)
- エ 中間地点の関門に大看板及び競技時計の設置 (新規)

(2) 応援関係

- ア 手振り旗 3,000 本配付 (新規)
- イ 5 連合自治会の応援 (新規)
 - ・ 中里北部：鴨志田中プラスバンド部による応援【環状 4 号入口交差点】
 - ・ 中里：お囃子による応援【鉄小学校脇】
 - ・ 市ヶ尾：応援【市ヶ尾交差点、ビオラの畑前、旧スポーツ広場周辺】
 - ・ 谷本：応援【青葉自動車学校～J A 横浜中里支店～藤が丘一丁目自治会館前】
 - ・ 上谷本：応援【柿の木台交差点、中里学園前交差点】

(3) 広報関係

- ア 生中継 (新規)
- イ 録画中継 (拡充)
- ウ スマートフォンアプリによるフィニッシュ状況配信 (新規)
- エ ランナー申込み記者発表 (新規)
- オ イッツコムライフ 11 月号 (新規)、田園都市生活 (新規)、タウンニュース (継続) などによる広報

(4) 交通規制

- ア 警備計画の全面見直し
- イ う回推奨ルートの設定（新規）
- ウ 「交通規制のお知らせ」の沿道従事者による配付（新規）
- エ コース脇道のコーン（約150本）及びコーンバー設置（新規）
- オ 10月1日から横断幕5か所に設置（新規）
- カ のぼり旗の設置（新規）
- キ 交通規制看板の3週間前設置（2週間前→3週間前）
- ク 団体ごとの従事者説明会（1回→6回）
- ケ 沿道約4,000世帯に交通規制チラシ配布（継続）

(5) セールスポイント

10kmのフラットでとても走り易いコース。普段は車で通行している公道を走れるのが最大の魅力。レース終盤に区役所前の大通りを走れる爽快感はバツグン。

成績優秀者に横浜マラソン出走権15人分プレゼント（有償）、賞品配付。

ナンバーカード（ゼッケン）



手振旗

