

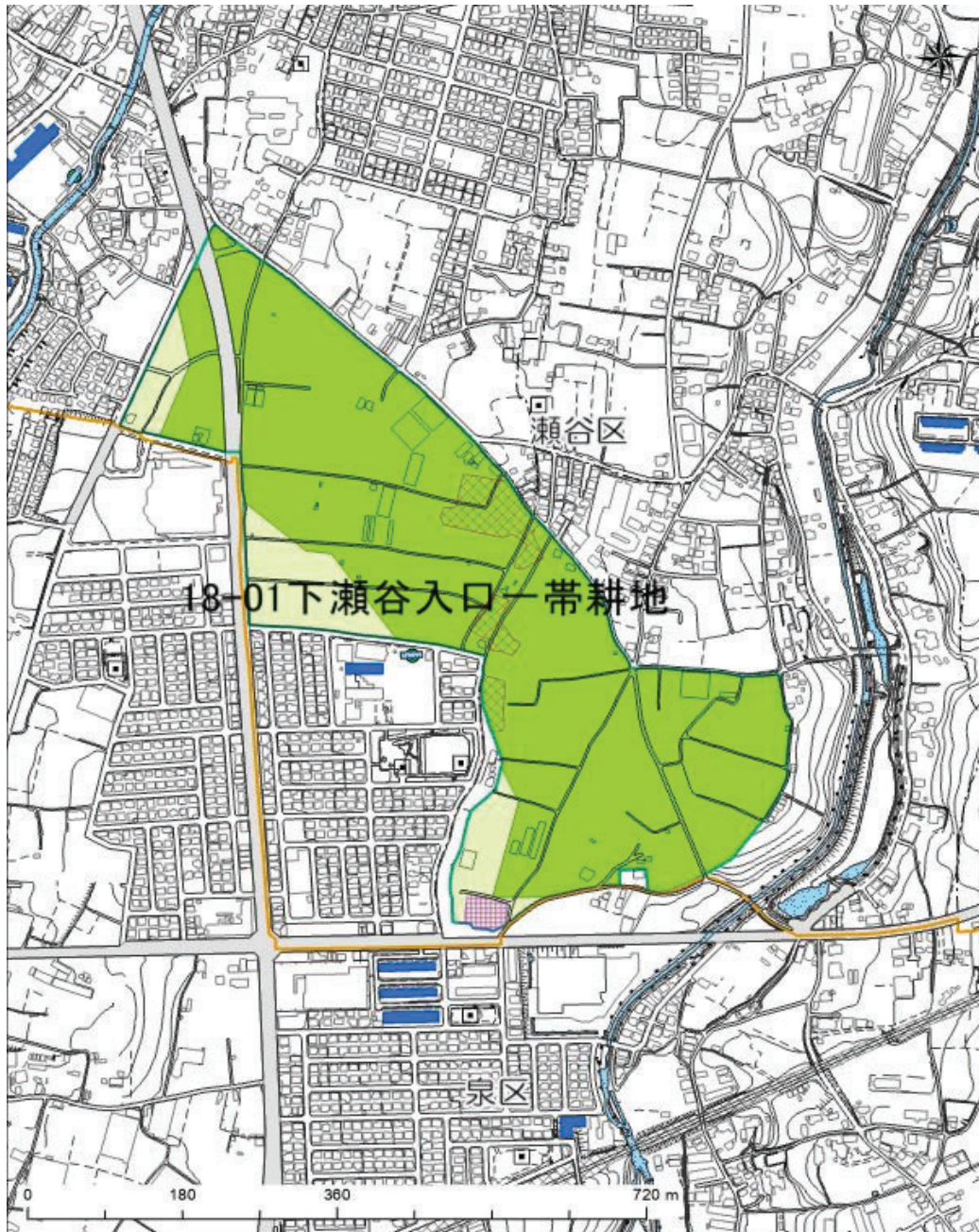
18-01 下瀬谷入口一帯耕地

(瀬谷区南瀬谷一～二丁目、宮沢四丁目)

1. 諸元

広域避難場所面積(m ²)	使用可能面積(m ²)	収容定員(人)	避難計画人口(人)	一人当たりの使用可能面積(m ² /人)	収容率(%)
234,790	195,292	195,292	69,152	2.82	35.4
最遠点の位置				距離(km)	所要時間
瀬谷区三ッ境1				2.7	1時間8分
主要用途			主な施設所有、管理者		
農地、住宅			民地		

2. 計算結果



3. 地区割り当て



最遠点: 広域避難場所の外縁部から直線距離で最も離れている地区割り当ての端点

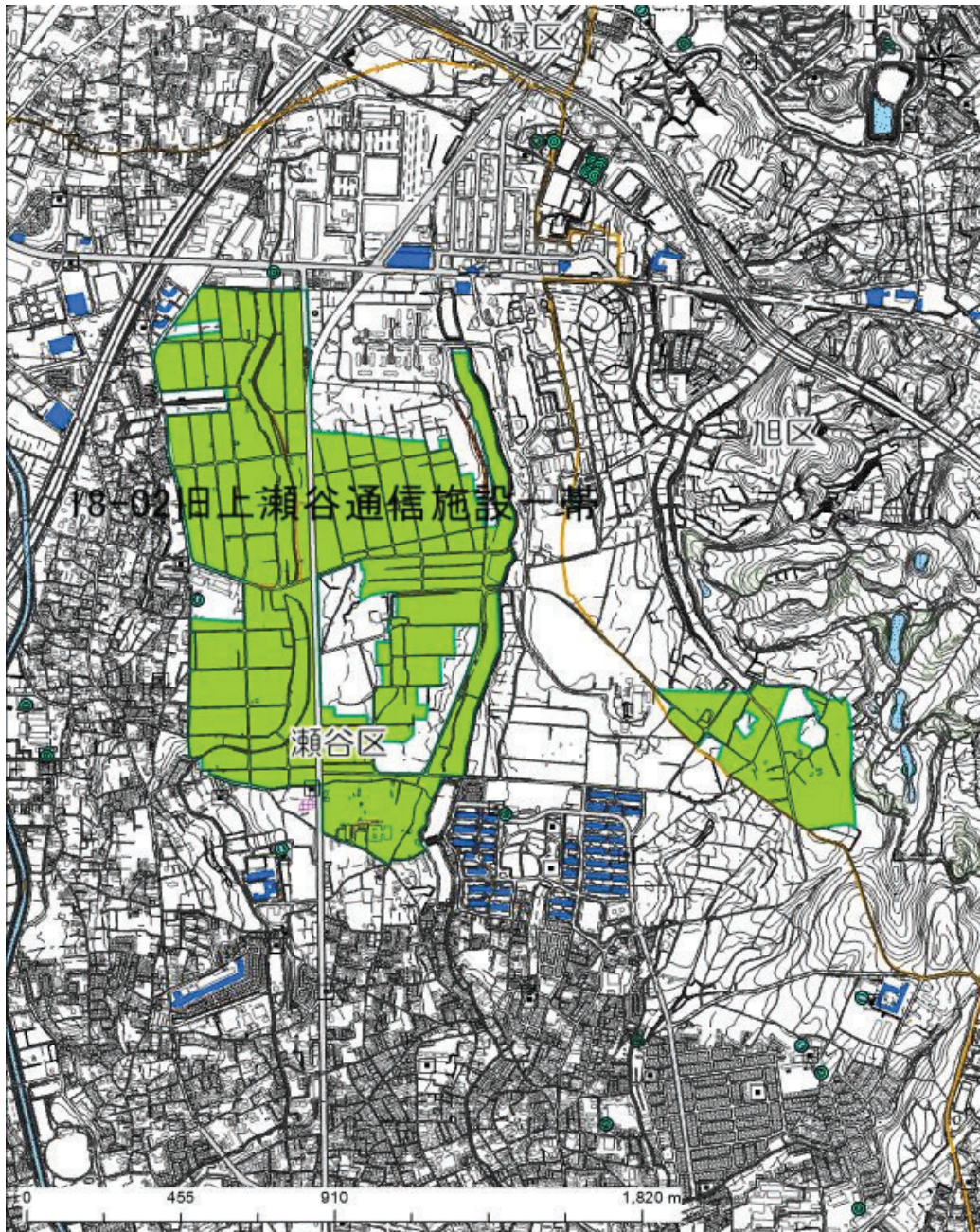
18-02 旧上瀬谷通信施設一帯

(瀬谷区瀬谷町、中屋敷三丁目、旭区上川井町)

1. 諸元

広域避難場所面積(m ²)	使用可能面積(m ²)	収容定員(人)	避難計画人口(人)	一人当たりの使用可能面積(m ² /人)	収容率(%)
1,155,975	1,114,418	1,114,418	53,461	20.85	4.8
最遠点の位置				距離(km)	所要時間
瀬谷区瀬谷六丁目23				2.2	55分
主要用途			主な施設所有、管理者		
米軍上瀬谷通信施設			横浜市政策局基地対策課		

2. 計算結果



3. 地区割り当て



最遠点: 広域避難場所の外縁部から直線距離で最も離れている地区割り当ての端点