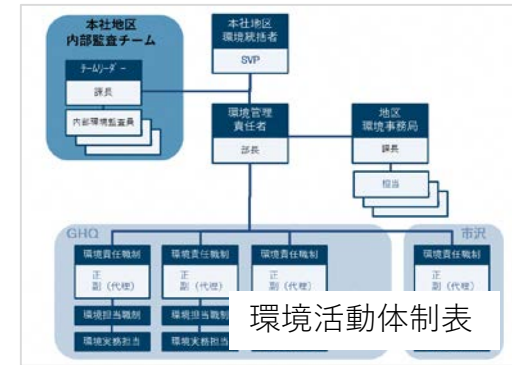


日産自動車株式会社 グローバル本社 (西区:9回目)

分別排出の徹底・従業員への環境教育の実施

- 各階に“資源ステーション”設置。独自の分別表により分別実施
- 分別に関する質問は“分別情報ボード”を活用して回答
- 分別パンフレットを作成し、よくある分別間違い例を教育
- ISO14001における環境実施体制の構築



再資源化の推進・発生抑制の推進

- 生ごみ処理機設置によるたい肥化対応
- 従業員入退出記録に基づく喫食予測に応じた社員食堂の調理調節
- ご飯の小盛り対応と食堂でのご飯炊きによる食品ロス削減



紙ごみの減量化の推進

- 会議室へのプロジェクター設置による会議資料のペーパーレス化

