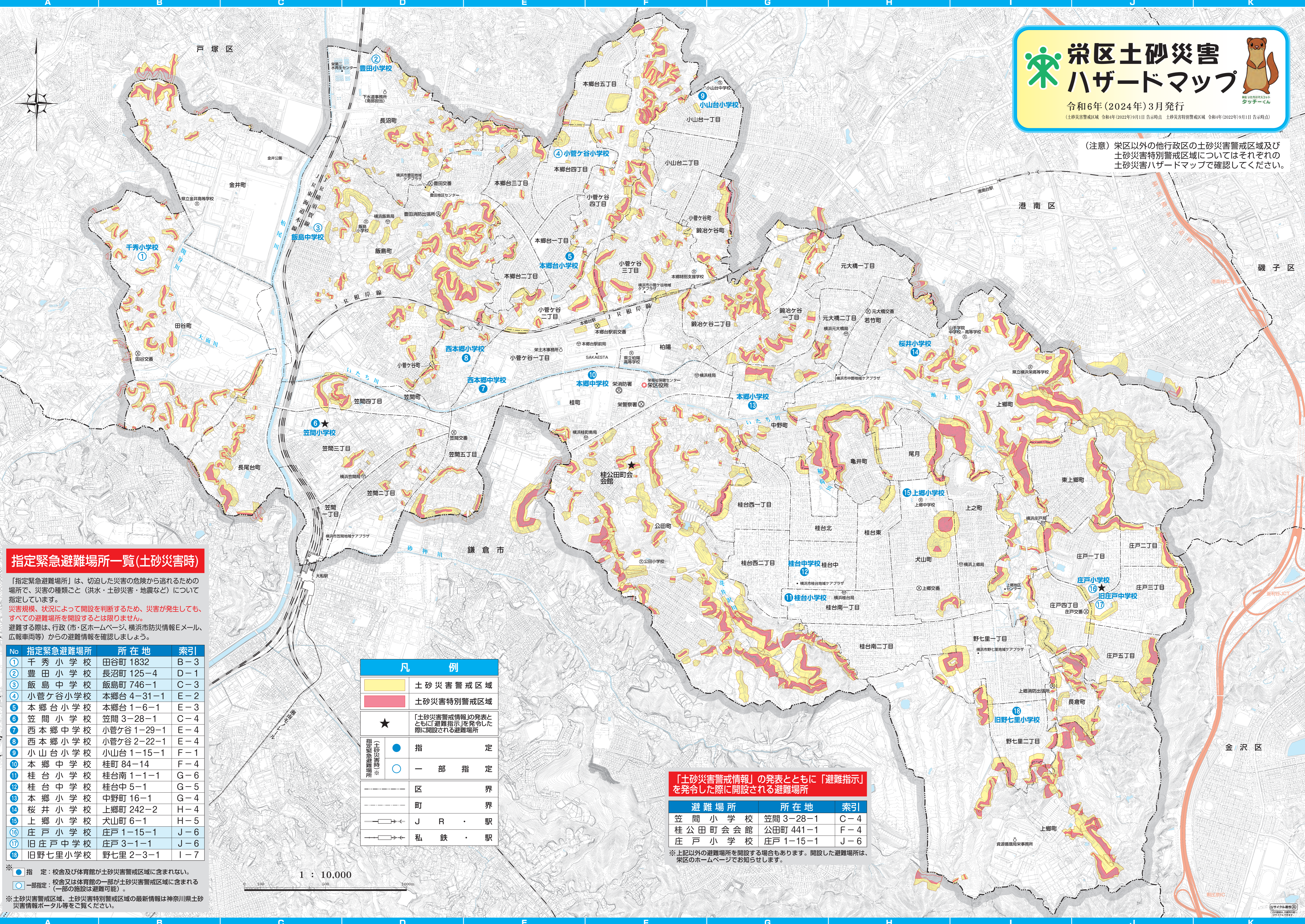


栄区土砂災害ハザードマップ

令和6年(2024年)3月発行
(土砂災害警戒区域 令和4年(2022年)9月1日 告示時点 土砂災害特別警戒区域 令和4年(2022年)9月1日 告示時点)

(注意) 栄区以外の他行政区の土砂災害警戒区域及び土砂災害特別警戒区域についてはそれぞれの土砂災害ハザードマップで確認してください。



指定緊急避難場所一覧(土砂災害時)

「指定緊急避難場所」は、切迫した災害の危険から逃れるための場所で、災害の種類ごと(洪水・土砂災害・地震など)について指定しています。
 災害規模・状況によって開設を判断するため、災害が発生しても、すべての避難場所を開設するとは限りません。
 避難する際は、行政(市・区ホームページ、横浜市防災情報Eメール、広報車両等)からの避難情報を確認しましょう。

No	指定緊急避難場所	所在地	索引
①	千秀小学校	田谷町1832	B-3
②	豊田小学校	長沼町125-4	D-1
③	飯島中学校	飯島町746-1	C-3
④	小菅ヶ谷小学校	本郷台4-31-1	E-2
⑤	本郷台小学校	本郷台1-6-1	E-3
⑥	笠間小学校	笠間3-28-1	C-4
⑦	西本郷中学校	小菅ヶ谷1-29-1	E-4
⑧	西本郷小学校	小菅ヶ谷2-22-1	E-4
⑨	小山台小学校	小山台1-15-1	F-1
⑩	本郷中学校	桂町84-14	F-4
⑪	桂台小学校	桂台南1-1-1	G-6
⑫	桂台中学校	桂台中5-1	G-5
⑬	本郷小学校	中野町16-1	G-4
⑭	桜井小学校	上郷町242-2	H-4
⑮	上郷小学校	犬山町6-1	H-5
⑯	庄戸小学校	庄戸1-15-1	J-6
⑰	旧庄戸中学校	庄戸3-1-1	J-6
⑱	旧野七里小学校	野七里2-3-1	I-7

凡 例

- 土砂災害警戒区域
- 土砂災害特別警戒区域
- ★ 「土砂災害警戒情報」の発表とともに「避難指示」を発令した際に開設される避難場所
- 指定緊急避難場所
- 一部指定
- 区界
- 町界
- J R 駅
- 私鉄駅

「土砂災害警戒情報」の発表とともに「避難指示」を発令した際に開設される避難場所

避難場所	所在地	索引
笠間小学校	笠間3-28-1	C-4
桂公田町会会館	公田町441-1	F-4
庄戸小学校	庄戸1-15-1	J-6

※上記以外の避難場所を開設する場合があります。開設した避難場所は、栄区のホームページでお知らせします。

※ ● 指定：校舎及び体育館が土砂災害警戒区域に含まれない。
 ○ 一部指定：校舎又は体育館の一部が土砂災害警戒区域に含まれる(一部の施設は避難可能)。
 ※土砂災害警戒区域、土砂災害特別警戒区域の最新情報は神奈川県土砂災害情報ポータル等をご覧ください。