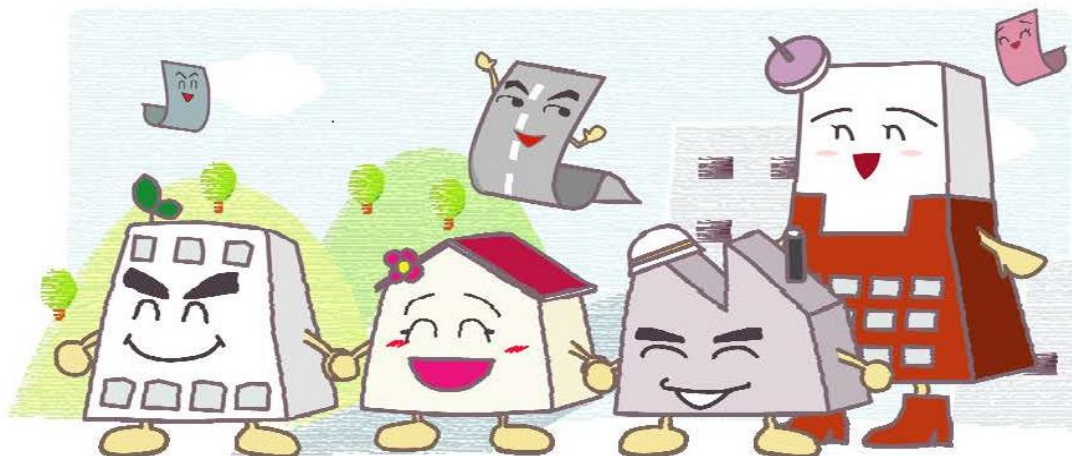


都市計画道路 都市計画決定 告示日及び告示番号等一覧

(令和7年2月14日現在)



■都市施設

1 道路

幹線街路						
名称		始点	終点	幅員 (m)	都市計画決定 (変更)年月日	告示番号 (上段:当初、下段:最終変更)
番号	路線名					
3・1・1	環状2号線	磯子区森三丁目	鶴見区上末吉五丁目	42	S25.6.17 H28.3.25	建設省 告示第 567 号 市 告示第 165 号
3・1・2	国道15号線	鶴見区市場富士見町 (川崎市界)	神奈川区青木通 50番地	50	S21.8.26 S47.3.10	戦災復興院 告示第 103 号 県 告示第 222 号
3・1・3	東京大師横浜線	鶴見区寛政町 (川崎市界)	鶴見区生麦三丁目	40	S21.8.26 H28.12.22	戦災復興院 告示第 103 号 市 告示第 730 号
3・1・4	湾岸線	中区山下町 (山下橋北詰)	中区本牧十二天	45	S48.2.2 S52.8.19	県 告示第 97 号 県 告示第 618 号
3・1・5	国道357号線	鶴見区扇島 (川崎市界)	金沢区野島町地先	50	S52.8.19 H13.11.2	県 告示第 618 号 県 告示第 698 号
3・1・7	栄本町線	神奈川区青木町	中区本町	40	S58.2.25 S62.2.27	県 告示第 137 号 県 告示第 149 号
3・2・1	横浜藤沢線	港南区丸山台一丁目	戸塚区小雀町 (鎌倉市界)	32	S44.5.17 H12.7.4	建設省 告示第 2027 号 県 告示第 538 号
3・2・2	羽沢池辺線	神奈川区羽沢町 463番地	緑区池辺町 3939番地	32	S44.5.20 S48.8.28	建設省 告示第 2562 号 県 告示第 698 号
3・2・3	新横浜元石川線	港北区篠原町	青葉区美しが丘二丁目 (川崎市界)	32	S32.12.17 H23.3.15	建設省 告示第 1653 号 市 告示第 83 号
3・2・4	富士見鶴見駅線	鶴見区平安町 (川崎市界)	鶴見区鶴見中央一丁目	36	S21.8.26 H16.5.14	戦災復興院 告示第 103 号 市 告示第 243 号
3・2・5	本牧線	中区小港町	中区錦町	36	S52.8.19 S59.3.9	県 告示第 618 号 県 告示第 187 号
3・2・6	国道246号線	港北区牛久保 (川崎市界)	瀬谷区目黒町 (大和市界)	30	S32.12.17 S61.7.15	建設省 告示第 1653 号 県 告示第 608 号
3・2・7	柴線	金沢区柴町	金沢区寺前二丁目地先	30	S59.8.31	県 告示第 717 号
3・2・8	福浦線	金沢区福浦一丁目	金沢区福浦三丁目	36	S59.8.31 H元.7.25	県 告示第 717 号 県 告示第 663 号
3・2・9	みなとみらい 1号線	西区高島一丁目	西区みなとみらい五丁目	30	S62.2.27 H11.8.20	県 告示第 149 号 県 告示第 758 号
3・2・10	みなとみらい 2号線	西区緑町	西区緑町地先	30	S61.4.25	県 告示第 385 号
3・2・11	みなとみらい 3号線	西区緑町	西区緑町地先	30	S61.4.25	県 告示第 385 号
3・2・12	上郷公田線	栄区上郷町	栄区公田町	32	H7.4.21	県 告示第 473 号
3・2・13	川向線	都筑区川向町	都筑区東方町	32	H12.7.14 H23.3.15	県 告示第 556 号 市 告示第 83 号
3・2・14	みなとみらい 6号線	西区高島一丁目	西区みなとみらい五丁目	30	H13.5.25	市 告示第 207 号
3・2・15	上永谷舞岡線 (旧:上永谷戸塚線)	港南区上永谷町	戸塚区舞岡町	33	S32.12.17 H24.10.5	建設省 告示第 1653 号 県 告示第 540 号
3・3・1	本町線	中区桜木町1丁目	中区山下町	22	S27.7.16 S58.2.25	建設省 告示第 960 号 県 告示第 137 号
3・3・2	高島本牧線	西区桜木町	中区本牧宮原	25	S21.8.26 R6.5.24	戦災復興院 告示第 103 号 市 告示第 225 号
3・3・3	山下長津田線	中区山下町	緑区長津田町 (町田市界)	22	S21.8.26 H25.7.5	戦災復興院 告示第 103 号 市 告示第 480 号
3・3・4	横浜駅根岸線	西区高島一丁目 (横浜駅東口広場)	中区根岸町3丁目 165番地	25	S21.8.26 S48.9.28	戦災復興院 告示第 103 号 県 告示第 784 号
3・3・5	横浜鎌倉線	中区本町	栄区桂町	22	S21.8.26 H17.3.4	戦災復興院 告示第 103 号 市 告示第 79 号
3・3・6	大棧橋浦舟線	中区山下町1番地	南区高砂町2丁目 24番地	25	S21.8.26 S47.3.10	戦災復興院 告示第 103 号 県 告示第 222 号

※当初決定年月日:一路線のうち、一部の区間でも決定された時点を表す

■都市施設

1 道路

幹線街路						
名称		始点	終点	幅員 (m)	都市計画決定 (変更)年月日	告示番号 (上段:当初、下段:最終変更)
番号	路線名					
3・3・7	山下本牧磯子線	中区山下町1番地	磯子区中浜町 15番地	25	S21.8.26 S63.1.19	戦災復興院 告示第 103 号 県 告示第 44 号
3・3・8	藤棚伊勢佐木線	西区浜松町	南区浦舟町	25	S27.7.16 H24.10.5	建設省 告示第 960 号 市 告示第 548 号
3・3・9	国道16号線	金沢区六浦東一丁目 (横須賀市界)	瀬谷区五貫目町 (大和市界)	22	S21.8.26 R5.8.25	戦災復興院 告示第 103 号 市 告示第 508 号
3・3・10	環状1号線	南区通町	神奈川区鶴屋町	25	S21.8.26 H22.3.23	戦災復興院 告示第 103 号 市 告示第 104 号
3・3・11	環状3号線	磯子区杉田五丁目	都筑区佐江戸町	22	S32.12.17 R7.2.14	建設省 告示第 1653 号 市 告示第 50 号
3・3・12	逸見鷹取山線	金沢区六浦町	金沢区六浦町 (横須賀市界)	22	S44.5.17 S59.9.25	建設省 告示第 2027 号 県 告示第 783 号
3・3・13	洋光台線	港南区日野町 1954番地	磯子区洋光台六丁目	24	S41.10.11 S47.3.10	建設省 告示第 3363 号 県 告示第 222 号
3・3・14	舞岡上郷線	戸塚区舞岡町 2979番地	栄区上郷町 691の5番地	22	S32.12.17 S55.9.26	建設省 告示第 1653 号 県 告示第 752 号
3・3・16	桂町戸塚遠藤線	栄区桂町	泉区下飯田町 (藤沢市界)	22	S32.12.17 R4.12.5	建設省 告示第 1653 号 市 告示第 653 号
3・3・17	下永谷大船線	港南区下永谷三丁目	栄区笠間一丁目 (鎌倉市界)	25	S32.12.17 H26.2.5	建設省 告示第 1653 号 市 告示第 73 号
3・3・18	新横浜篠原線	港北区篠原町	港北区篠原町	25	H6.1.25	県 告示第 42 号
3・3・19	横浜伊勢原線	戸塚区戸塚町	泉区上飯田町 (藤沢市界)	22	S32.12.17 H18.5.15	建設省 告示第 1653 号 市 告示第 264 号
3・3・20	国道16号 バイパス線	旭区上川井町	緑区長津田町 (町田市界)	29	S44.5.20 H元.5.23	建設省 告示第 2562 号 県 告示第 497 号
3・3・21	三ツ沢鳥山線	神奈川区片倉町 841番地	港北区鳥山町 500番地	22	S21.8.26 S56.11.17	戦災復興院 告示第 103 号 県 告示第 967 号
3・3・22	中山北山田線	緑区中山町	都筑区すみれが丘	22	S32.12.17 H13.1.12	建設省 告示第 1653 号 県 告示第 15 号
3・3・23	真光寺長津田線	緑区奈良町 (川崎市界)	緑区恩田町 3293番地	22	S39.12.23 S56.12.25	建設省 告示第 3496 号 県 告示第 1084 号
3・3・24	宮内新横浜線	港北区下田町六丁目 (川崎市界)	港北区新横浜二丁目	22	S32.12.17 H25.2.5	建設省 告示第 1653 号 市 告示第 60 号
3・3・25	日吉元石川線	港北区綱島東四丁目	青葉区美しが丘西 一丁目(川崎市界)	22	S32.12.17 H23.8.25	建設省 告示第 1653 号 市 告示第 434 号
3・3・26	川崎町田線	鶴見区矢向四丁目 (川崎市界)	青葉区恩田町 (町田市界)	22	S21.8.26 R元.12.25	戦災復興院 告示第 103 号 市 告示第 365 号
3・3・27	国道1号線	鶴見区尻手二丁目 (川崎市界)	戸塚区東俣野町 (藤沢市界)	27	S21.8.26 R6.1.25	戦災復興院 告示第 103 号 市 告示第 26 号
3・3・28	鶴見溝ノ口線	鶴見区汐入町1丁目 31番地	鶴見区上末吉町五丁目 72番地	22	S21.8.26 S47.3.10	戦災復興院 告示第 103 号 県 告示第 222 号
3・3・29	鶴見駅西口線	鶴見区鶴見町 718番地	鶴見区鶴見町 383番地	22	S21.8.26 S54.3.2	戦災復興院 告示第 103 号 県 告示第 149 号
3・3・30	大黒線	鶴見区生麦二丁目	鶴見区大黒ふ頭	33	S21.8.26 S61.12.23	戦災復興院 告示第 103 号 県 告示第 1027 号
3・3・31	新子安大黒線	神奈川区新子安一丁目	鶴見区大黒町	25	S21.8.26 H9.4.8	戦災復興院 告示第 103 号 県 告示第 379 号
3・3・32	横浜上麻生線	神奈川区東神奈川一丁 目	青葉区鉄町 (川崎市界)	22	S21.8.26 H14.10.25	戦災復興院 告示第 103 号 市 告示第 330 号
3・3・33	東神奈川線	神奈川区東神奈川一丁 目	神奈川区千若町	27	S21.8.26 H11.8.20	戦災復興院 告示第 103 号 県 告示第 759 号
3・3・34	青木通線	神奈川区金港町	神奈川区栄町	27	S27.7.16 S60.12.17	建設省 告示第 960 号 県 告示第 1023 号

※当初決定年月日:一路線のうち、一部の区間でも決定された時点を表す

■都市施設

1 道路

幹線街路						
名称		始点	終点	幅員 (m)	都市計画決定 (変更)年月日	告示番号 (上段:当初、下段:最終変更)
番号	路線名					
3・3・35	横浜駅西口線	西区北幸一丁目	神奈川区泉町	27	S21.8.26 H6.1.14	戦災復興院 告示第 103 号 県 告示第 20 号
3・3・36	南幸線	西区南幸一丁目	西区南幸二丁目	25	S21.8.26 H6.1.14	戦災復興院 告示第 103 号 県 告示第 20 号
3・3・37	磯子前里線 (旧:磯子浜松町線)	磯子区丸山一丁目	南区前里町	25	S21.8.26 H24.10.5	戦災復興院 告示第 103 号 県 告示第 541 号
3・3・38	国道1号 バイパス線	神奈川区立町	保土ヶ谷区常盤台	22	S21.8.26 S59.6.26	戦災復興院 告示第 103 号 県 告示第 574 号
3・3・39	センター南 停車場線	港北区茅ヶ崎町	港北区茅ヶ崎町	22	S62.2.27	県 告示第 144 号
3・3・40	中田さちが丘線	泉区中田東一丁目	旭区善部町	22	S52.5.13 H11.1.12	県 告示第 370 号 県 告示第 34 号
3・3・41	北幸線	西区南幸二丁目 一之橋南詰	西区楠町 3番地の1	22	S55.2.15	県 告示第 112 号
3・3・42	恩田線	青葉区恩田町	青葉区あかね台一丁目	22	S55.6.3 R2.8.25	県 告示第 473 号 市 告示第 617 号
3・3・43	並木線	金沢区並木三丁目	金沢区並木三丁目	28	H元.8.29	県 告示第 749 号
3・3・44	みなとみらい 5号線	西区高島一丁目	西区みなとみらい三丁目	25	H3.2.22 H13.5.25	県 告示第 125 号 市 告示第 207 号
3・3・45	佐江戸北山田線	緑区佐江戸町	都筑区北山田町	22	S32.12.17 H4.1.14	建設省 告示第 1653 号 県 告示第 17 号
3・3・46	鳥山線	港北区鳥山町	港北区小机町	25	S39.12.23 H5.1.19	建設省 告示第 3496 号 県 告示第 31 号
3・3・47	長島1号線	港北区新羽町	港北区新羽町	25	H7.3.24	県 告示第 197 号
3・3・48	長島大竹線	港北区新羽町	港北区新羽町	23	H12.7.14	県 告示第 556 号
3・3・49	新吉田線	都筑区早瀬一丁目	港北区新吉田町	25	H11.3.5	県 告示第 206 号
3・3・50	恩田元石川線	青葉区すみよし台	青葉区元石川町	22	H15.11.5	市 告示第 410 号
3・3・51	戸塚駅前線	戸塚区戸塚町	戸塚区戸塚町	23	H8.11.26 H18.5.15	県 告示第 957 号 市 告示第 264 号
3・3・52	栄千若線	神奈川区栄町	神奈川区千若町	22	H29.3.3	市 告示第 126 号
3・3・53	上川井瀬谷1号線	旭区上川井町	瀬谷区瀬谷町	26	R5.8.25	市 告示第 507 号
3・3・54	上川井瀬谷2号線	旭区上川井町	瀬谷区瀬谷町	26	R5.8.25	市 告示第 507 号
3・4・1	桜木東戸塚線	中区内田町	戸塚区名瀬町	18	S21.8.26 H元.11.14	戦災復興院 告示第 103 号 県 告示第 955 号
3・4・2	横浜逗子線	港南区上大岡西二丁目	金沢区六浦町 (逗子市界)	20	S32.12.17 H16.5.14	建設省 告示第 1653 号 市 告示第 242 号
3・4・3	環状4号線	金沢区六浦一丁目	青葉区鉄町	18	S32.12.17 R5.8.25	建設省 告示第 1653 号 市 告示第 507 号
3・4・4	港南台線	港南区港南台三丁目	港南区港南台四丁目	20	S43.10.2 S47.3.10	建設省 告示第 2925 号 市 告示第 49 号
3・4・5	戸塚大船線	戸塚区戸塚町	栄区長尾台町 (鎌倉市界)	16	S44.5.17 H7.4.21	建設省 告示第 2027 号 県 告示第 473 号
3・4・6	戸塚茅ヶ崎線	戸塚区東俣野町 36番地	戸塚区東俣野町 (藤沢市界)	18	S32.12.17 S47.3.10	建設省 告示第 1653 号 県 告示第 222 号
3・4・7	柏尾戸塚線	戸塚区柏尾町	戸塚区汲沢町	20	S32.12.17 H18.2.24	建設省 告示第 1653 号 市 告示第 59 号

※当初決定年月日:一路線のうち、一部の区間でも決定された時点を表す

■都市施設

1 道路

幹線街路						
名称		始点	終点	幅員 (m)	都市計画決定 (変更)年月日	告示番号 (上段:当初、下段:最終変更)
番号	路線名					
3・4・8	東戸塚東線	戸塚区品濃町 162番地	戸塚区品濃町 1760番地	18	S32.12.17 S54.12.5	建設省 告示第 1653 号 市 告示第 246 号
3・4・9	東戸塚西線	戸塚区川上町 45番地	戸塚区品濃町 913番地	18	S41.12.15 S54.12.5	建設省 告示第 3984 号 市 告示第 246 号
3・4・10	権太坂和泉線	保土ヶ谷区狩場町	泉区和泉町	18	S41.12.15 H16.1.5	建設省 告示第 3984 号 市 告示第 13 号
3・4・11	保土ヶ谷常盤台線	保土ヶ谷区保土ヶ谷町	保土ヶ谷区常盤台	18	S32.12.17 S59.6.26	建設省 告示第 1653 号 市 告示第 169 号
3・4・12	鴨居上飯田線	都筑区池辺町	泉区上飯田町 (大和市界)	18	S32.12.17 H14.10.25	建設省 告示第 1653 号 市 告示第 331 号
3・4・13	横浜厚木線	旭区鶴ヶ峰本町	瀬谷区瀬谷六丁目	18	S32.12.17 H元.7.25	建設省 告示第 1653 号 県 告示第 663 号
3・4・14	三ツ境下草柳線	旭区東希望が丘	瀬谷区本郷一丁目 (大和市界)	18	S32.12.17 H26.12.5	建設省 告示第 1653 号 市 告示第 684 号
3・4・15	みなとみらい 4号線	中区桜木町1丁目	西区緑町地先	18	S61.3.5	市 告示第 44 号
3・4・17	柿生町田線	緑区奈良町 (川崎市界)	緑区奈良町 (町田市界)	16	S39.12.23 S47.3.10	建設省 告示第 3496 号 市 告示第 49 号
3・4・18	元石川線	緑区元石川町 (川崎市界)	緑区元石川町 (川崎市界)	16	S32.12.17 S47.3.10	建設省 告示第 1653 号 市 告示第 49 号
3・4・19	丸子中山茅ヶ崎線	港北区東山田町 (川崎市界)	緑区東方町 1846番地	18	S39.12.23 S55.12.12	建設省 告示第 3496 号 県 告示第 1002 号
3・4・21	東京丸子横浜線	港北区日吉町 (川崎市界)	神奈川区六角橋一丁目 1番2号	20	S21.8.26 S47.3.10	戦災復興院 告示第 103 号 県 告示第 222 号
3・4・22	菊名線	港北区菊名町 495番地	港北区菊名町 114番地	20	S27.7.16 S47.3.10	建設省 告示第 960 号 市 告示第 49 号
3・4・23	鶴見三ツ沢線	鶴見区下末吉五丁目	神奈川区六角橋六丁目	18	S21.8.26 H23.10.14	戦災復興院 告示第 103 号 市 告示第 509 号
3・4・24	鶴見北寺尾線 (旧:鶴見師岡線)	鶴見区豊岡町	鶴見区北寺尾七丁目	18	S21.8.26 H21.12.25	戦災復興院 告示第 103 号 市 告示第 446 号
3・4・25	矢向線	鶴見区矢向5丁目 243番地	鶴見区矢向5丁目 (川崎市界)	18	S21.8.26 S47.3.10	戦災復興院 告示第 103 号 市 告示第 49 号
3・4・26	菅沢線	鶴見区菅沢町 185番地	鶴見区平安町 (川崎市界)	18	S21.8.26 S47.3.10	戦災復興院 告示第 103 号 市 告示第 49 号
3・4・27	岸谷線	鶴見区生麦三丁目	鶴見区東寺尾町88	18	S21.8.26 S47.3.10	戦災復興院 告示第 103 号 市 告示第 49 号
3・4・28	反町線	神奈川区反町 1番地	神奈川区反町 13番地	18	S27.7.16 S47.3.10	建設省 告示第 960 号 市 告示第 49 号
3・4・29	大熊東山田線	都筑区大熊町	都筑区東山田町	20	S48.2.15 S55.12.25	市 告示第 39 号 市 告示第 286 号
3・4・30	中山駅北線	緑区中山町 253番地	緑区青砥町81番地	20	S48.9.5	市 告示第 209 号
3・4・32	由比ヶ浜関谷線	戸塚区影取町 158番地(鎌倉市界)	戸塚区東俣野町 1020番地	17	S44.5.17 S54.3.2	建設省 告示第 2027 号 県 告示第 150 号
3・4・33	長津田奈良線	緑区長津田五丁目	青葉区奈良町	16	S55.6.3 H元.7.25	市 告示第 123 号 市 告示第 207 号
3・4・34	奈良2号線	青葉区奈良町 1204番地	青葉区奈良町 (町田市界)	16	S55.6.3	市 告示第 123 号
3・4・35	奈良3号線	青葉区奈良町 1084番地	青葉区奈良町 1297番地	16	S55.6.3	市 告示第 123 号
3・4・36	新羽荏田線	港北区新羽町	緑区荏田町	18	S55.12.25	市 告示第 286 号
3・4・37	牛久保中川線	都筑区牛久保町	都筑区中川町	18	S55.12.25 S62.2.27	市 告示第 286 号 市 告示第 27 号

※当初決定年月日:一路線のうち、一部の区間でも決定された時点を表す

■都市施設

1 道路

幹線街路						
名称		始点	終点	幅員 (m)	都市計画決定 (変更)年月日	告示番号 (上段:当初、下段:最終変更)
番号	路線名					
3・4・38	新本牧線	中区本牧町	中区本牧町	18	S59.3.24	市 告示第 62 号
3・4・39	金沢八景六浦線	金沢区瀬戸	金沢区六浦東一丁目	20	S59.8.31 H18.3.3	市 告示第 217 号 市 告示第 74 号
3・4・40	岡津線	泉区岡津町	泉区新橋町	16	S60.2.15	市 告示第 34 号
3・4・41	太尾線	港北区大豆戸町	港北区太尾町	18	S32.12.17 S59.12.5	建設省 告示第 1653 号 市 告示第 276 号
3・4・42	霧が丘長津田線	緑区霧が丘二丁目	緑区長津田町六丁目	18	S63.2.5	市 告示第 21 号
3・4・43	新横浜南口線	港北区大豆戸町	港北区新横浜一丁目	20	H6.1.25	市 告示第 23 号
3・4・44	長津田駅北口線	緑区長津田町	緑区長津田四丁目	18	H元.7.25 H19.12.25	市 告示第 207 号 市 告示第 451 号
3・4・45	田谷線	栄区田谷町	栄区田谷町	16	H7.4.21	市 告示第 116 号
3・4・48	長島2号線	港北区新羽町	港北区新羽町	16	H7.3.24	市 告示第 63 号
3・4・50	新子安停車場線	神奈川区新子安一丁目	神奈川区新子安一丁目	20	H9.4.8	市 告示第 84 号
3・4・51	岸谷生麦線	鶴見区岸谷二丁目	鶴見区生麦三丁目	17	H12.7.14 H21.4.3	市 告示第 232 号 市 告示第 120 号
3・4・52	長津田駅南口線	緑区長津田五丁目	緑区長津田五丁目	20	H14.3.5	市 告示第 67 号
3・4・53	新吉田中川線	都筑区早瀬一丁目	都筑区勝田町	18	H27.9.4	市 告示第 589 号
3・4・54	下飯田線	泉区下飯田町	泉区下飯田町	17	H26.6.13	市 告示第 430 号
3・4・55	綱島東線	港北区綱島東二丁目	港北区綱島東一丁目	17	H28.9.5 R2.2.5	市 告示第 551 号 市 告示第 51 号
3・4・56	中山駅南口線	緑区台村町	緑区台村町	17	H31.2.5	市 告示第 71 号
3・5・2	汐見台平戸線	磯子区森町字東谷415	戸塚区平戸町 168番地	15	S32.12.17 S47.3.10	建設省 告示第 1653 号 市 告示第 49 号
3・5・3	泥亀釜利谷線	金沢区瀬戸	金沢区釜利谷町	15	S32.12.17 S59.8.31	建設省 告示第 1653 号 市 告示第 217 号
3・5・4	六浦平潟線	金沢区六浦町	金沢区平潟町地先	15	S32.12.17 S59.8.31	建設省 告示第 1653 号 市 告示第 217 号
3・5・5	希望ヶ丘瀬谷線	旭区東希望ヶ丘100	瀬谷区瀬谷町1719	15	S32.12.17 S47.3.10	建設省 告示第 1653 号 市 告示第 49 号
3・5・6	瀬谷地内線	瀬谷区瀬谷一丁目	瀬谷区東野	15	S32.12.17 H26.12.5	建設省 告示第 1653 号 市 告示第 685 号
3・5・7	坂本鶴ヶ峰線	保土ヶ谷区仏向町235	旭区鶴ヶ峰1丁目 1184の2	15	S32.12.17 S47.3.10	建設省 告示第 1653 号 市 告示第 49 号
3・5・8	六角橋線	神奈川区西神奈川三丁目	神奈川区片倉五丁目	15	S24.5.13 H23.10.14	建設省 告示第 440 号 市 告示第 509 号
3・5・9	新羽停車場線	港北区新羽町	港北区新羽町	16	S62.2.27	市 告示第 27 号
3・5・10	新吉田日吉線	港北区新吉田町	港北区日吉一丁目	15	S32.12.17 H11.3.5	建設省 告示第 1653 号 市 告示第 55 号
3・5・11	高田日吉線	港北区高田町 (川崎市界)	港北区日吉三丁目 (川崎市界)	15	S32.12.17 H25.2.5	建設省 告示第 1653 号 市 告示第 61 号
3・5・12	綱島日吉線	港北区南綱島974	港北区日吉町1058	15	S32.12.17 S47.3.10	建設省 告示第 1653 号 市 告示第 49 号

※当初決定年月日:一路線のうち、一部の区間でも決定された時点を表す

■都市施設

1 道路

幹線街路						
名称		始点	終点	幅員 (m)	都市計画決定 (変更)年月日	告示番号 (上段:当初、下段:最終変更)
番号	路線名					
3・5・13	大田神奈川線	鶴見区駒岡五丁目 (川崎市界)	神奈川区子安通	15	S21.8.26 H29.12.5	戦災復興院 告示第 103 号 市 告示第 722 号
3・5・14	浜町矢向線	鶴見区浜町二丁目 10番地	鶴見区矢向六丁目 (川崎市界)	15	S21.8.26 S47.3.10	戦災復興院 告示第 103 号 市 告示第 49 号
3・5・15	鶴見本町通線	鶴見区鶴見町1061	鶴見区浜町一丁目 6番13号	15	S23.4.17 S47.3.10	建設院 告示第 84 号 市 告示第 49 号
3・5・16	下野谷線	鶴見区生麦町1295	鶴見区汐入町一丁目 31の1	15	S21.8.26 S47.3.10	戦災復興院 告示第 103 号 市 告示第 49 号
3・5・17	末広線	鶴見区小野町 36番地	鶴見区末広町1丁目 9番地	15	S30.3.31 S47.3.10	建設省 告示第 901 号 市 告示第 49 号
3・5・18	杉田線	磯子区杉田一丁目	磯子区新杉田町	18	S59.1.5 H11.3.5	市 告示第 4 号 市 告示第 56 号
3・5・19	上大岡線	港南区上大岡西一丁目	港南区上大岡西一丁目	15	H元.3.17	市 告示第 65 号
3・5・20	葛が谷停車場線	都筑区荏田南一丁目	都筑区葛が谷	12	H13.1.12	市 告示第 8 号
3・5・21	岩間川辺線	保土ヶ谷区岩間町	保土ヶ谷区川辺町	15	H14.6.5	市 告示第 209 号
3・5・22	星川停車場線	保土ヶ谷区神戸町	保土ヶ谷区星川二丁目	12	H14.6.5	市 告示第 209 号
3・5・23	南加瀬日吉線 (旧:日吉元石川線)	港北区日吉六丁目 (川崎市界)	港北区日吉六丁目	12	S32.12.17 H23.8.25	建設省 告示第 1653 号 市 告示第 434 号
3・5・24	舞岡戸塚線 (旧:上永谷戸塚線)	戸塚区舞岡町	戸塚区矢部町	15	S32.12.17 H24.10.5	建設省 告示第 1653 号 県 告示第 540 号
3・5・25	瀬谷駅南口線	瀬谷区瀬谷五丁目	瀬谷区瀬谷四丁目	14	H27.7.3	市 告示第 509 号
3・5・26	戸塚線	戸塚区戸塚町	戸塚区戸塚町	12	R6.1.25	市 告示第 27 号
3・6・1	山元線	中区麦田町1丁目 6番地	中区山元町 8番地	11	S27.1.30 S47.3.10	建設省 告示第 102 号 市 告示第 49 号
3・6・2	北方線	中区新山下三丁目	中区本郷町	11	S25.12.8 S63.1.14	建設省 告示第 1240 号 市 告示第 11 号
3・6・3	中田三ツ境線	戸塚区中田町	旭区中希望が丘	11	S32.12.17 S60.2.15	建設省 告示第 1653 号 市 告示第 34 号
3・6・4	桐が作川島線 (旧:川上川島線)	旭区桐が作	保土ヶ谷区川島町	11	S32.12.17 H22.1.15	建設省 告示第 1653 号 市 告示第 28 号
3・6・5	保土ヶ谷二俣川線	保土ヶ谷区今井町	旭区本村町	11	S32.12.17 H23.12.15	建設省 告示第 1653 号 市 告示第 576 号
3・6・6	大口線	神奈川区大口通	神奈川区大口通	11	S27.1.30 H21.12.25	建設省 告示第 102 号 市 告示第 448 号
3・6・7	鶴ヶ峰線	旭区鶴ヶ峰二丁目	旭区鶴ヶ峰二丁目	11	S58.7.25	市 告示第 174 号
3・6・8	大熊停車場線	緑区大熊町	緑区大熊町	12	S62.2.27	市 告示第 27 号
3・6・9	中和田停車場線	泉区和泉町	泉区和泉町	11	H元.7.25	市 告示第 207 号
3・6・10	綱島駅東口線	港北区綱島東二丁目	港北区綱島東一丁目	9	R4.7.5	市 告示第 473 号

※当初決定年月日:一路線のうち、一部の区間でも決定された時点を表す

■都市施設

1 道路

特殊街路						
名称		始点	終点	幅員 (m)	都市計画決定 (変更)年月日	告示番号 (上段:当初、下段:最終変更)
番号	路線名					
8・2・1	横浜駅東口 1号線	西区高島二丁目	西区高島二丁目	33	S54.12.5	市告示第 245号
8・4・1	横浜駅 北部東西線	西区高島二丁目	西区南幸一丁目	20	H6.12.20 H16.1.15	市告示第 320号 市告示第 20号
8・4・2	上永谷線	港南区野庭町	港南区上永谷町	18	H14.2.15	市告示第 51号
8・5・1	並木1号線	金沢区並木一丁目	金沢区並木一丁目	15	S54.2.24	市告示第 30号
8・5・2	鶴見町線	鶴見区豊岡町 247番地の6	鶴見区豊岡町 247番地の3	15	S54.3.5	市告示第 38号
8・5・3	横浜駅 東口2号線	西区高島二丁目	西区高島二丁目	13	S54.12.5	市告示第 245号
8・5・4	港北ニュータウン 9号線	港北区新羽町	緑区大熊町	12	S55.12.25 S62.2.27	市告示第 286号 市告示第 27号
8・5・5	港北ニュータウン 13号線	都筑区佐江戸町	都筑区佐江戸町	12	S55.12.25	市告示第 286号
8・5・6	桜木町線	中区桜木町	西区みなとみらい二丁目	12	S61.12.23 H13.6.15	市告示第 316号 市告示第 226号
8・5・7	横浜駅西口 1号線	西区南幸一丁目	西区北幸一丁目	12	H6.1.14 H26.9.12	市告示第 14号 市告示第 578号
8・6・1	並木2号線	金沢区並木一丁目	金沢区並木一丁目	8	S54.2.24	市告示第 30号
8・6・2	並木3号線	金沢区並木一丁目	金沢区並木一丁目	10	S54.2.24	市告示第 30号
8・6・3	並木4号線	金沢区並木一丁目	金沢区並木一丁目	8	S54.2.24	市告示第 30号
8・6・4	港北ニュータウン 1号線	港北区東山田町	港北区東山田町	9	S55.12.25	市告示第 286号
8・6・5	港北ニュータウン 2号線	港北区北山田町	港北区北山田町	9	S55.12.25 H6.8.30	市告示第 286号 市告示第 261号
8・6・6	港北ニュータウン 3号線	港北区牛久保町	港北区北山田町	9	S55.12.25	市告示第 286号
8・6・7	港北ニュータウン 4号線	港北区牛久保町	港北区牛久保町	9	S55.12.25	市告示第 286号
8・6・8	港北ニュータウン 5号線	港北区牛久保町	港北区牛久保町	9	S55.12.25 S62.2.27	市告示第 286号 市告示第 27号
8・6・9	港北ニュータウン 6号線	港北区中川町	港北区牛久保町	9	S55.12.25	市告示第 286号
8・6・10	港北ニュータウン 7号線	港北区中川町	港北区南山田町	9	S55.12.25 H4.1.14	市告示第 286号 市告示第 7号
8・6・11	港北ニュータウン 8号線	港北区新吉田町	港北区新吉田町	9	S55.12.25	市告示第 286号
8・6・12	港北ニュータウン 10号線	港北区茅ヶ崎町	緑区荏田町	9	S55.12.25	市告示第 286号
8・6・13	小港線	中区小港町	中区本牧原	10	S59.3.24	市告示第 62号
8・6・14	港北ニュータウン 14号線	都筑区中川中央一丁目	都筑区茅ヶ崎中央	8	H13.1.12	市告示第 9号
8・7・1	霧が丘1号線	緑区十日市場字笹山 2135番地	緑区十日市場字夫婦坂 2706番地	6	S49.4.25	市告示第 97号
8・7・2	霧が丘2号線	緑区十日市場字中丸 2420番地	緑区十日市場字夫婦坂 2670番地	6	S49.4.25	市告示第 97号
8・7・3	霧が丘3号線	緑区十日市場字細谷 2302番地	緑区十日市場字草木 4891番地2	6	S49.4.25	市告示第 97号

※当初決定年月日:一路線のうち、一部の区間でも決定された時点を表す

