

**二俣川駅南口地区
第一種市街地再開発事業等
都市計画市素案説明会**

平成23年 3月24日

横浜市

ご説明する内容

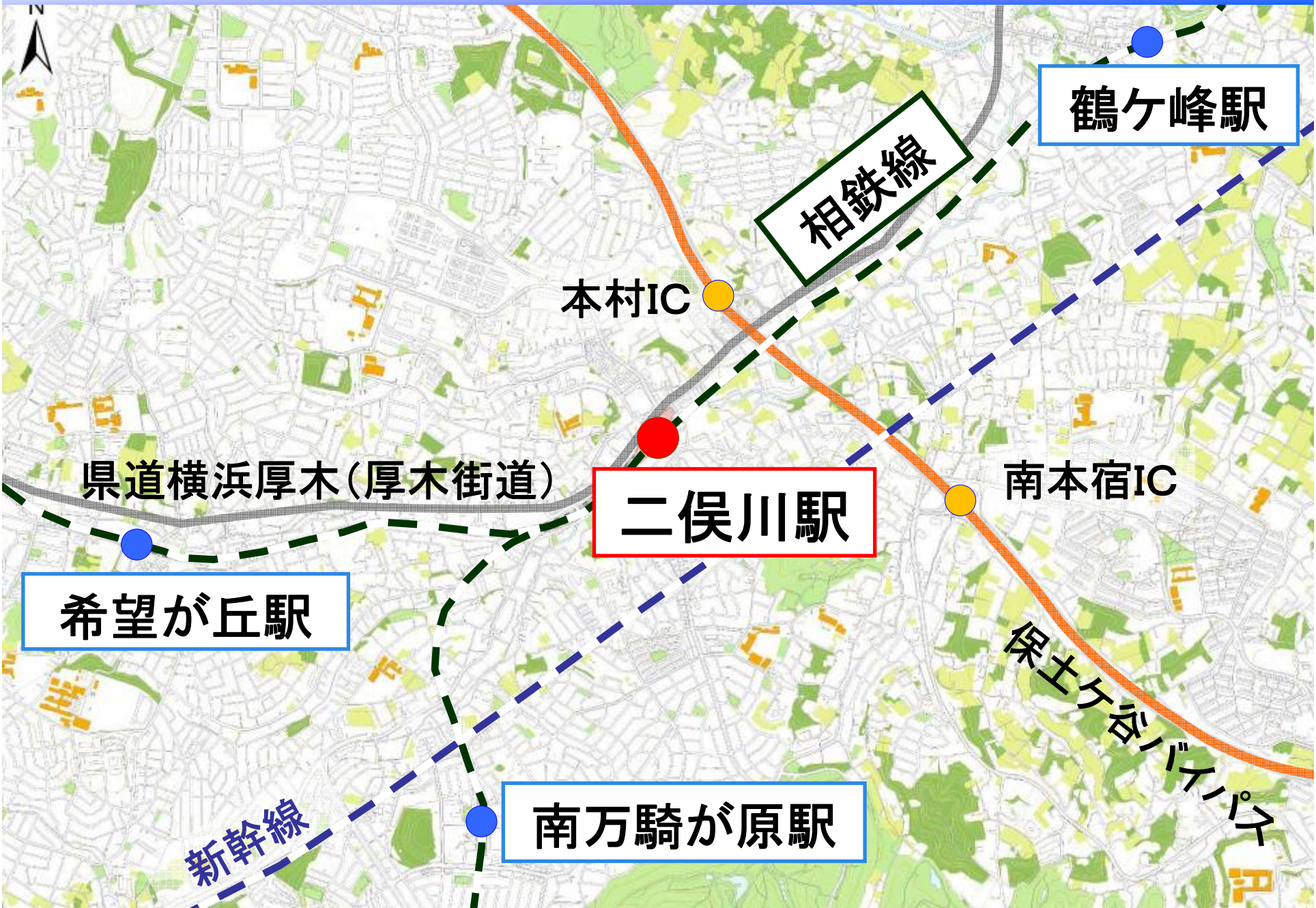
1. 地区の現状と位置づけ
2. まちづくりの経緯
3. 市街地再開発事業の概要
4. 都市計画市素案の概要
5. 今後の手続き



1. 地区の現状と位置付け



■ 広域図



地区の現況



二俣川ライフ・
二俣川駅

榎木街

自然公園通

西友

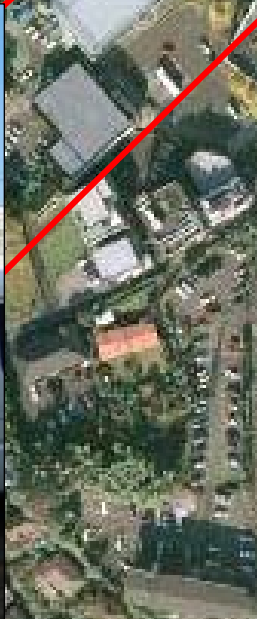
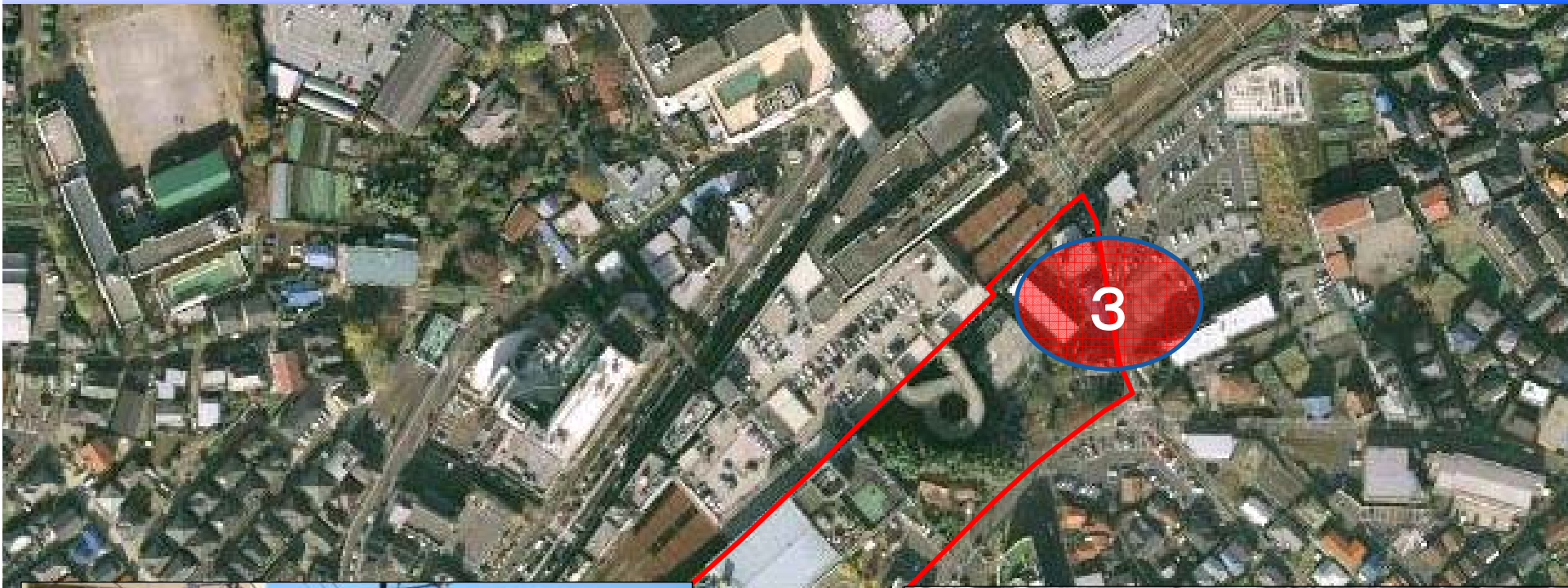
■ 地区の現況



■ 地区の現況



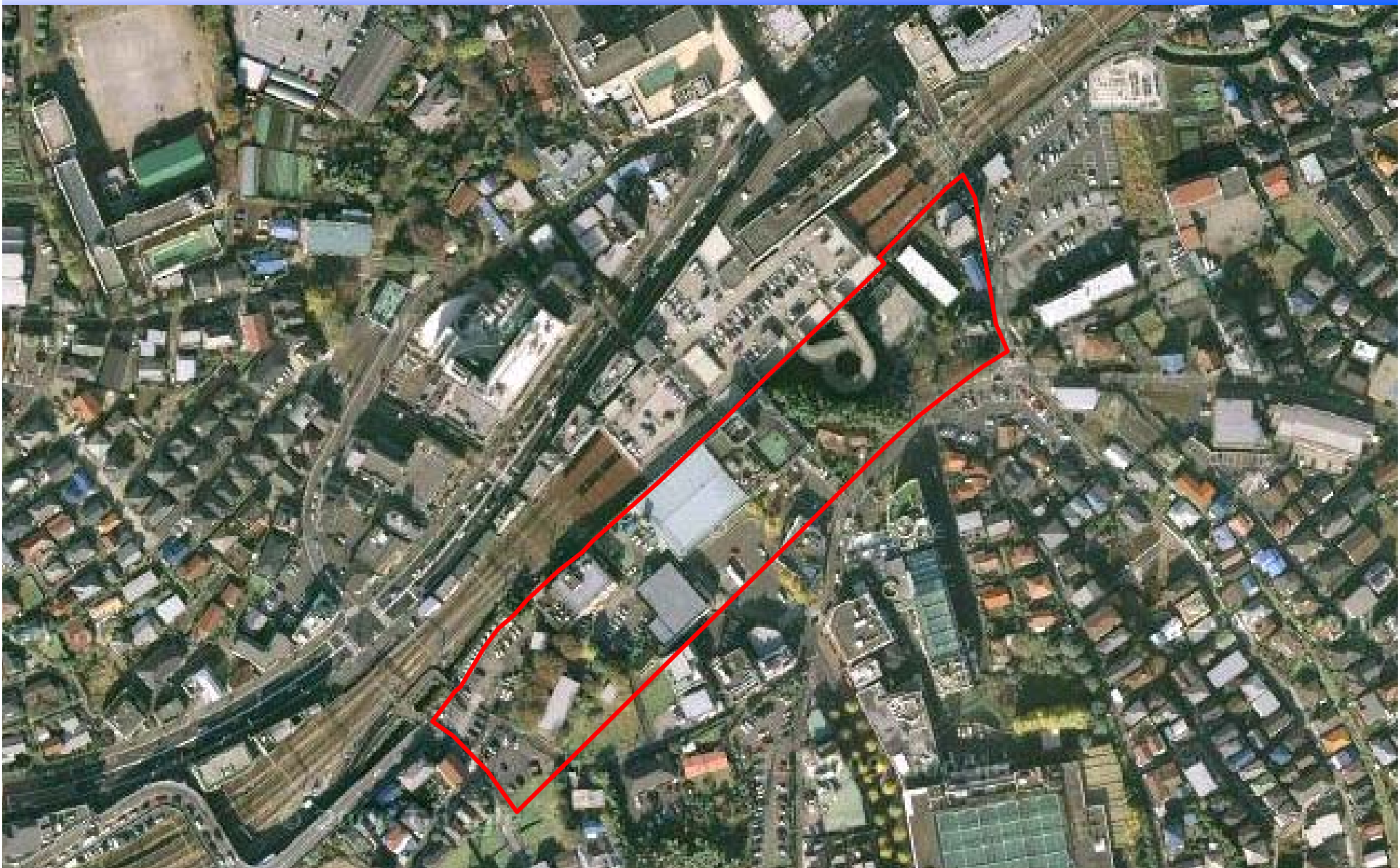
地区の現況



■ 地区の現況



■ 地区の現況



二俣川駅南口地区第一種市街地再開発事業施行区域

■ 位置付け【都市再開発の方針】

－都市再開発の方針－

二俣川駅南口地区 約1.9ha

「特に一体的かつ総合的に市街地の再開発を促進すべき相当規模の地区」

整備目標

「拠点にふさわしい交通広場等の公共施設の整備を図り、業務・商業施設、都市型住宅等の機能導入を図り、魅力ある街を形成する」

位置付け【都市計画マスタープラン】

旭区のまちづくり

・区民参加のもとに策定した、旭区のまちづくりの方針

駅周辺がにぎわい、くらしが便利で楽しいまち

<南口地区>

駅ビル等の老朽化や、駅周辺の高度利用が進まないなどの課題がある。

南口地区は、鴨居上飯田線の整備にあわせ、**駅前広場の整備**や**商業・業務機能の集積**をはかるため、再開発を行います。