

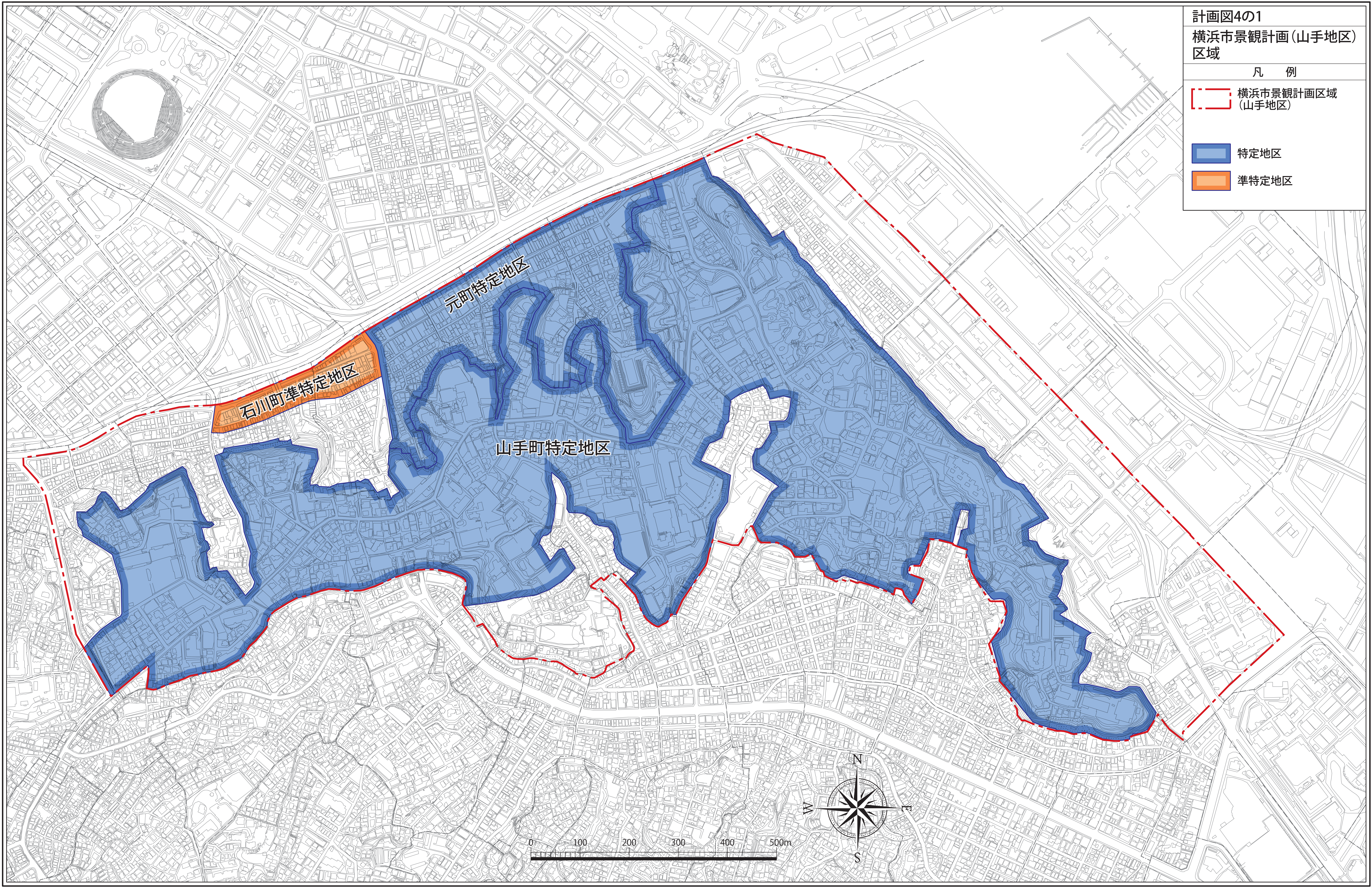
計画図4の1
横浜市景観計画(山手地区)
区域

凡 例

横浜市景観計画区域
(山手地区)

特定地区

準特定地区

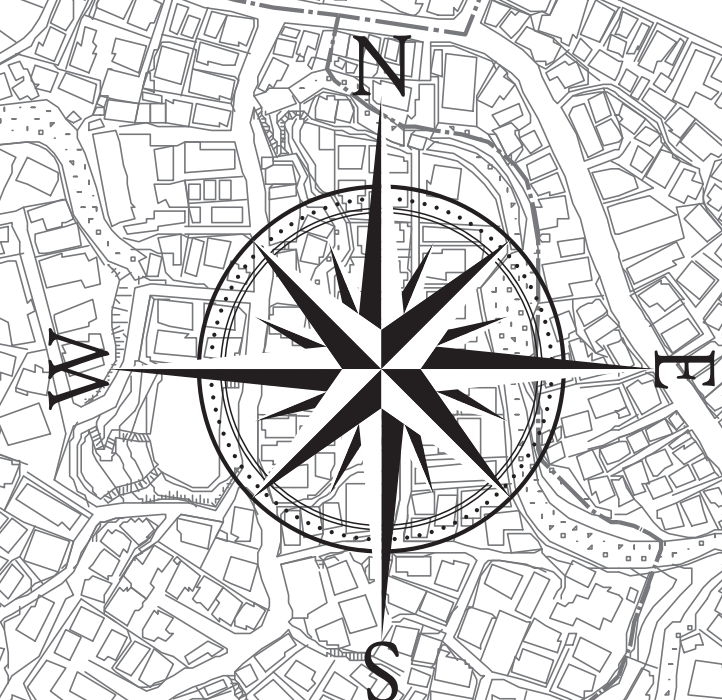


元町特定地区

石川町準特定地区

山手町特定地区

0 100 200 300 400 500m



計画図4の2

眺望景観

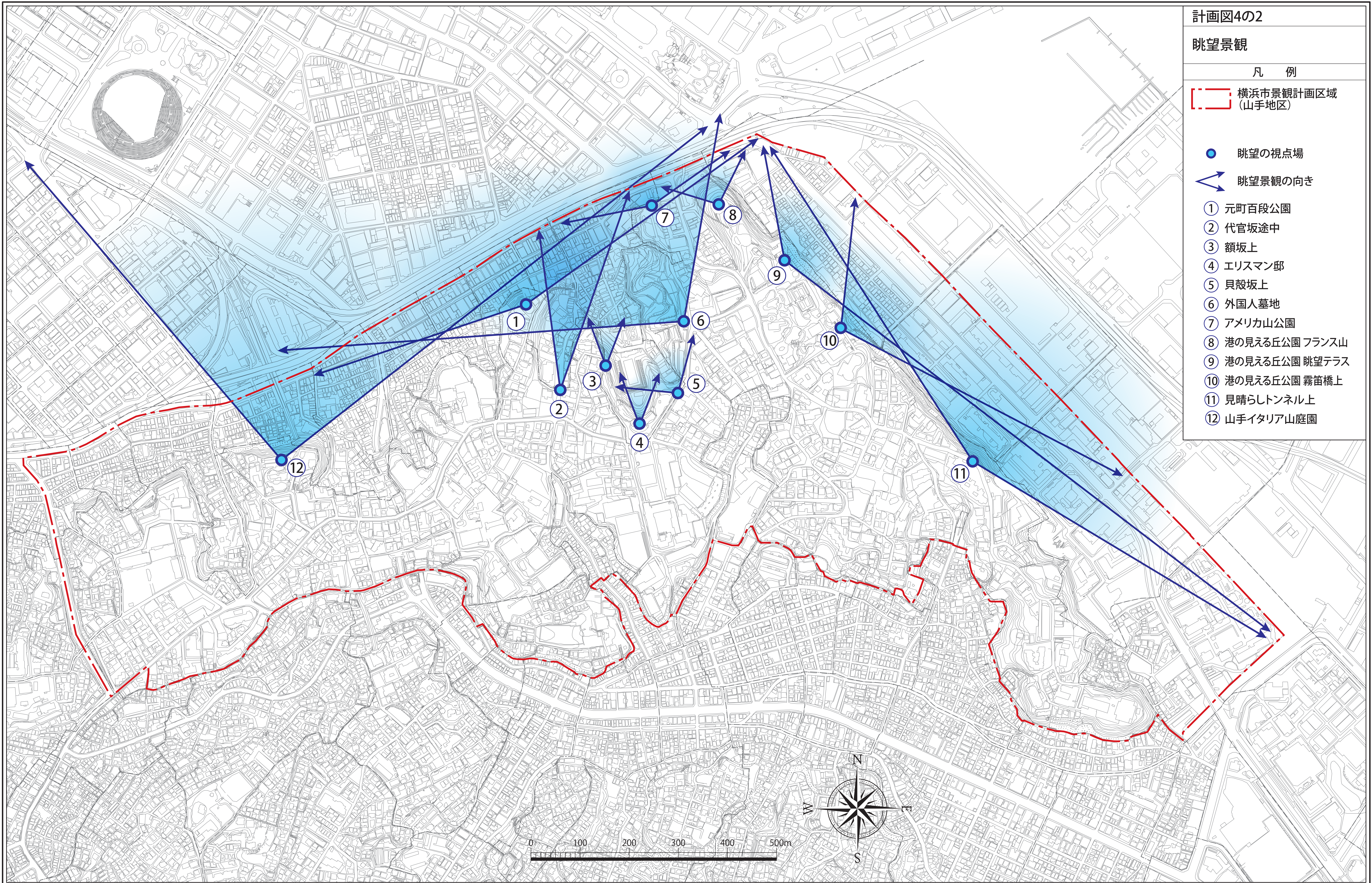
凡 例

横浜市景観計画区域
(山手地区)

● 眺望の視点場

⇨ 眺望景観の向き

- ① 元町百段公園
- ② 代官坂途中
- ③ 額坂上
- ④ エリスマン邸
- ⑤ 貝殻坂上
- ⑥ 外国人墓地
- ⑦ アメリカ山公園
- ⑧ 港の見える丘公園 フランス山
- ⑨ 港の見える丘公園 眺望テラス
- ⑩ 港の見える丘公園 霧笛橋上
- ⑪ 見晴らしトンネル上
- ⑫ 山手イタリア山庭園



計画図4の3

建築物の最高高さ

凡 例

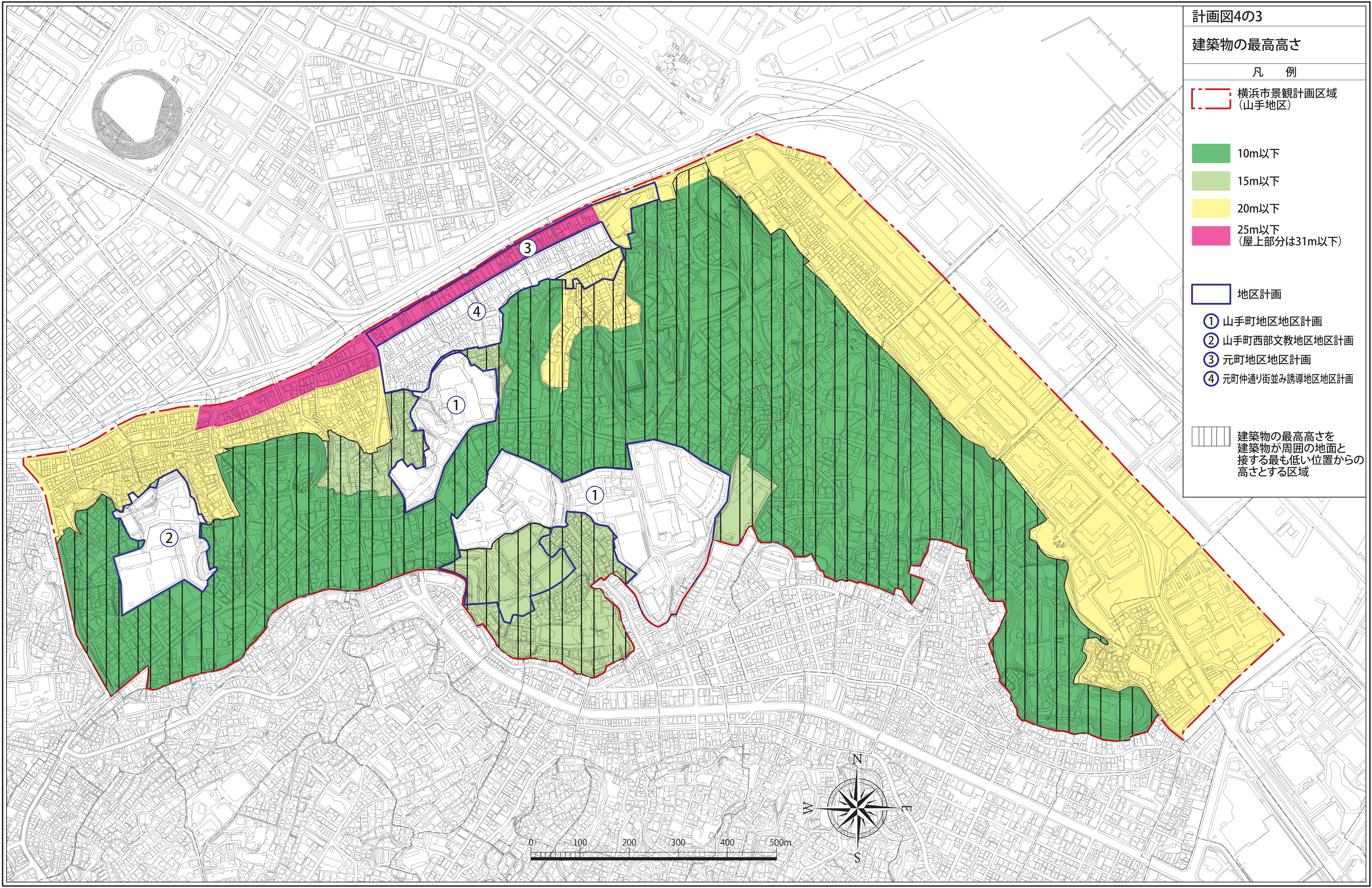
横浜市景観計画区域
(山手地区)

- 10m以下
- 15m以下
- 20m以下
- 25m以下
(屋上部分は31m以下)

地区計画

- ① 山手町地区地区計画
- ② 山手町西部文教地区地区計画
- ③ 元町地区地区計画
- ④ 元町通り街並み誘導地区地区計画


建築物の最高高さを
建築物が周囲の地面と
接する最も低い位置からの
高さとする区域





計画図4の4

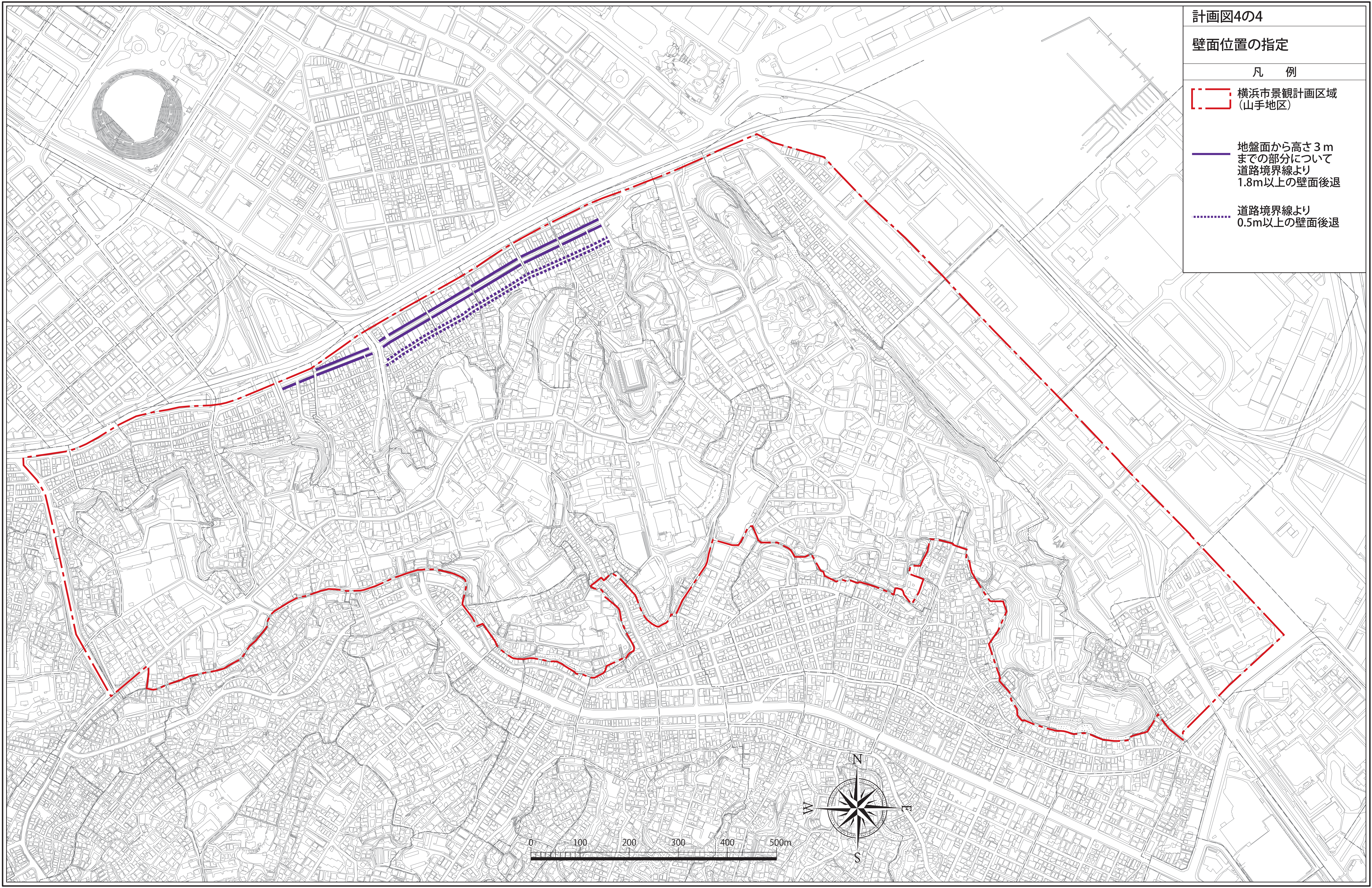
壁面位置の指定

凡 例

 横浜市景観計画区域
(山手地区)

 地盤面から高さ3m
までの部分について
道路境界線より
1.8m以上の壁面後退

 道路境界線より
0.5m以上の壁面後退



計画図4の5

景観重要公共施設

凡 例

横浜市景観計画区域
(山手地区)

景観重要都市公園

- ① 港の見える丘公園
- ② アメリカ山公園
- ③ 元町公園
- ④ 山手公園
- ⑤ 山手イタリア山庭園
- ⑥ プラフ99ガーデン

景観重要道路

⑦ 山手本通り
山手元町線7041 (全区間)

⑧ 谷戸坂
谷戸坂通7083
(自: 中区山手町184番の3地先
至: 中区山手町254番の1地先)

