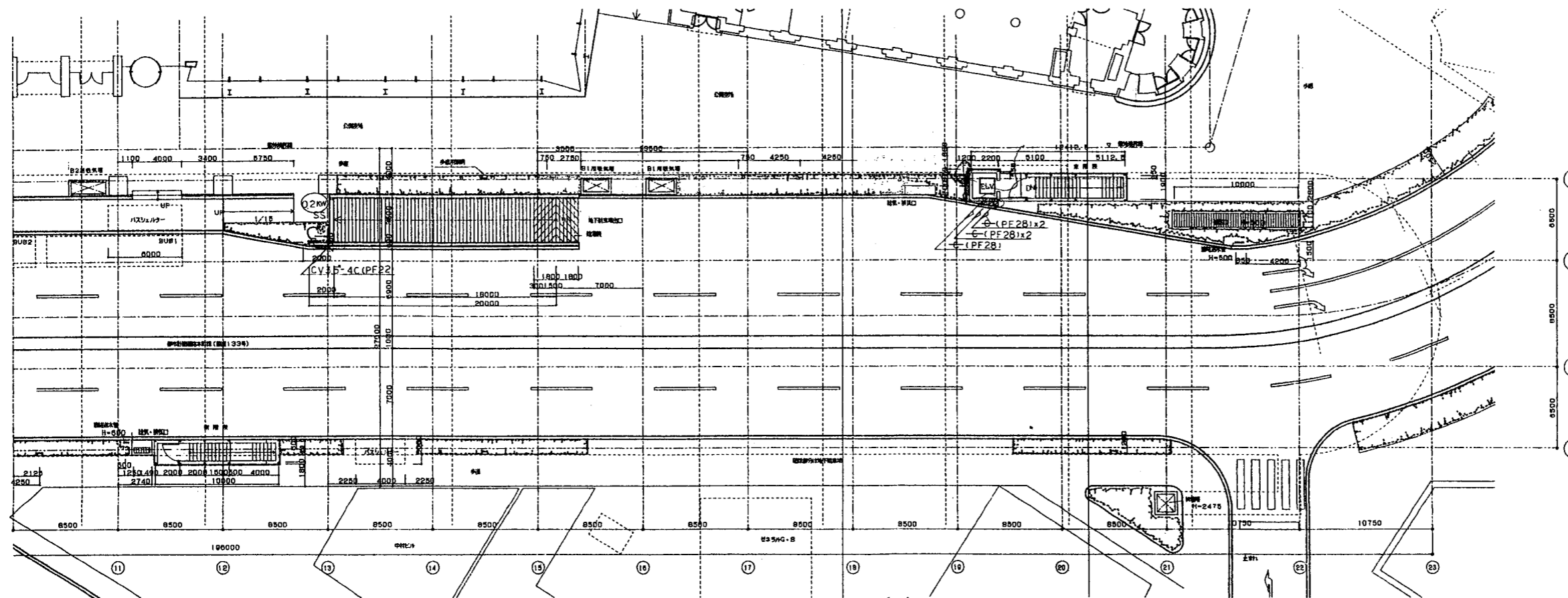
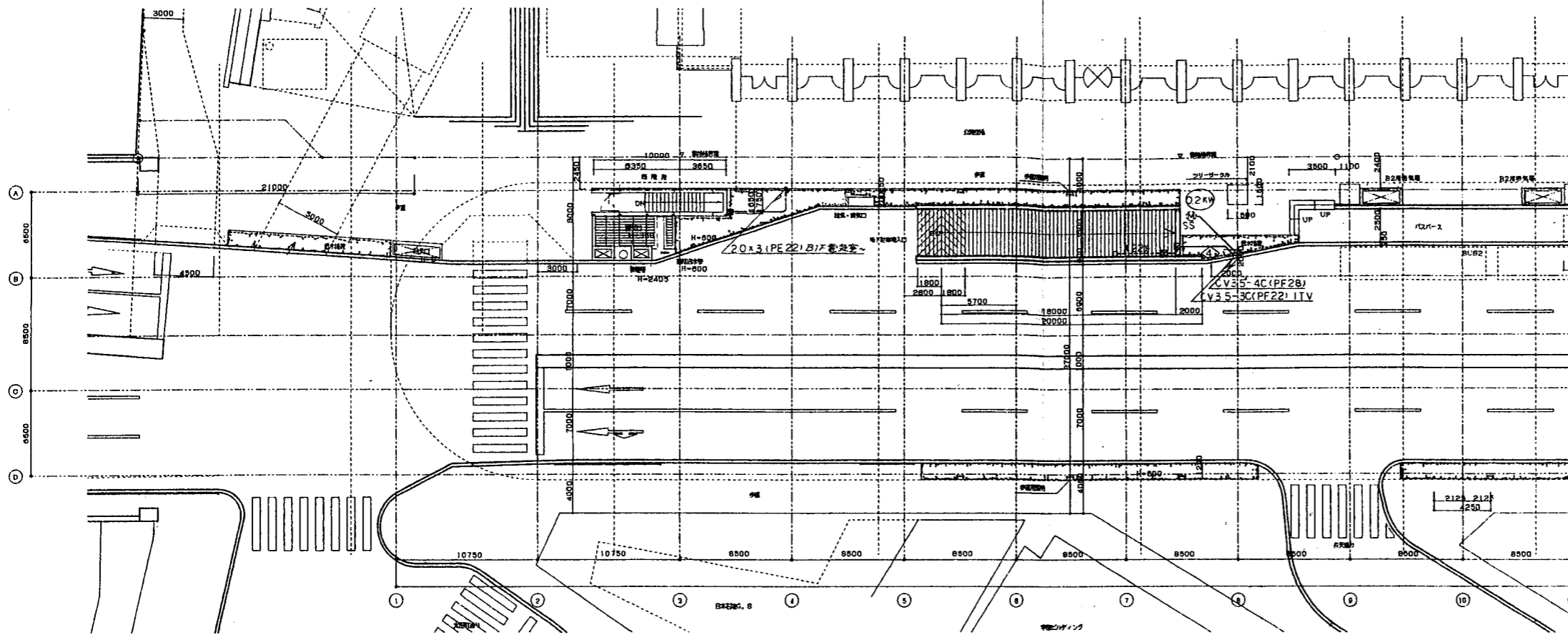


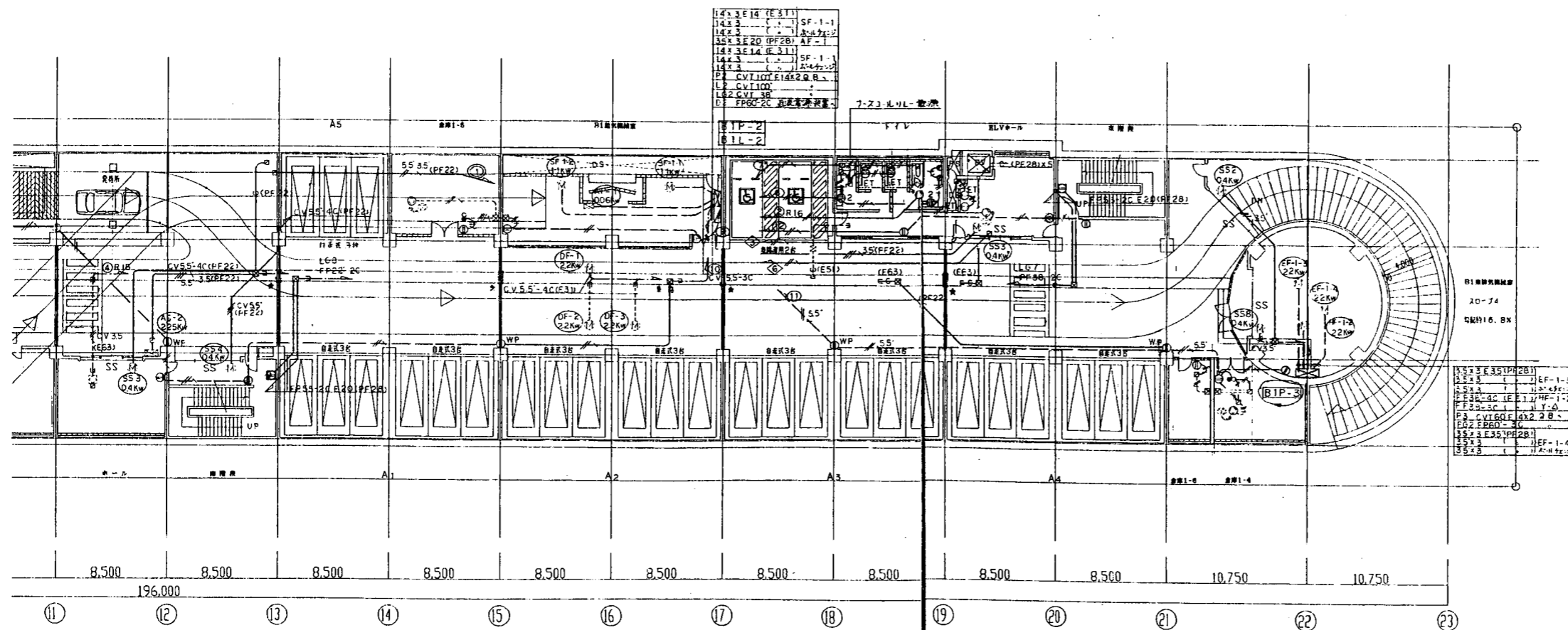
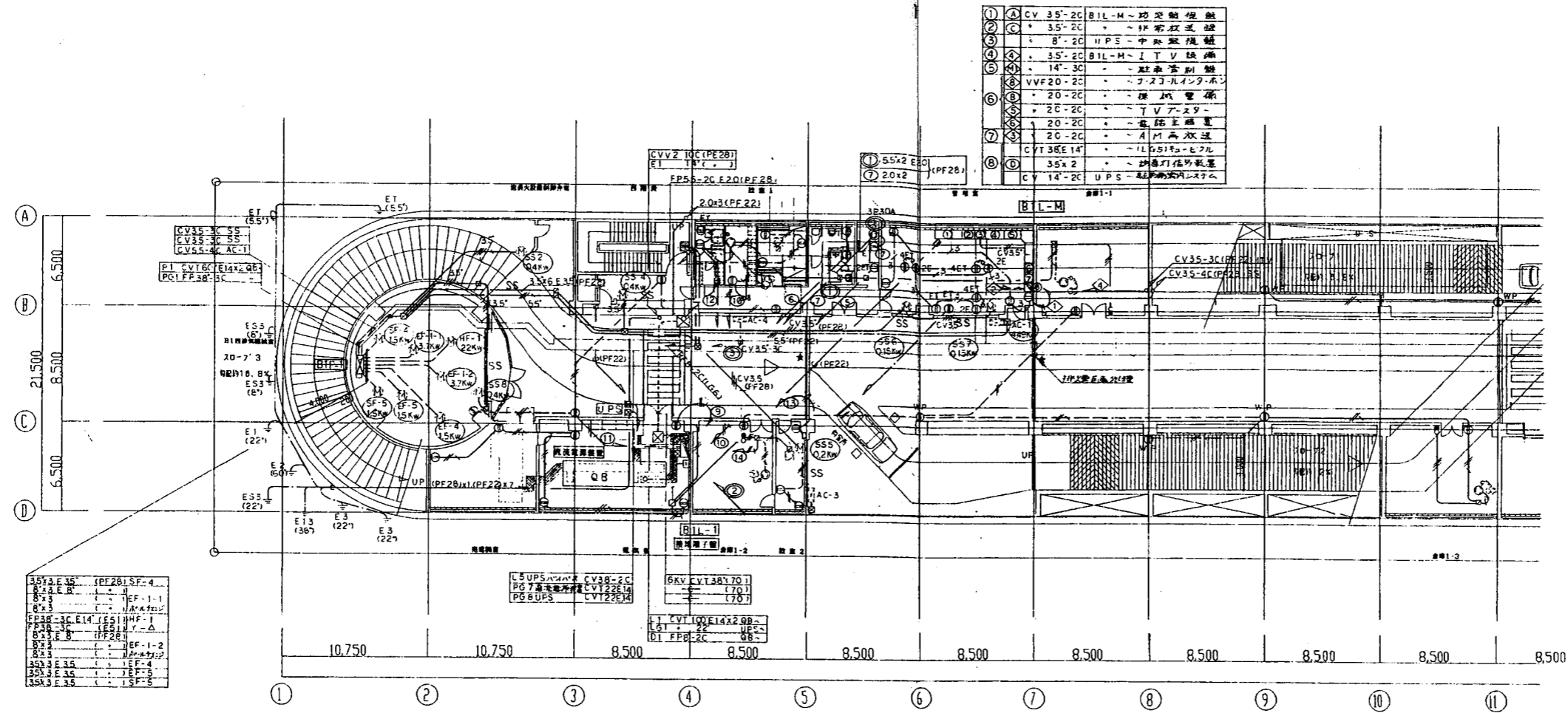
横浜市馬車道地下駐車場

現況	①所在地	中区本町6丁目51番地先		
	②併設施設	横浜アイランドタワー（出庫口を共有）		
	③駐車台数 ※（）内は障害者用	昇降横行式：173台＋自走式：27台（うち2台）		
	④駐車場の構造・形態等	自走・機械式（昇降横行式）		
		メーカー名	新明和工業（株）	
		設置機器	昇降横行式	
		設置年	平成11年4月26日	
		所有	横浜市	
		精算機		
		メーカー	アマノ（株）	
		設置数	発券機：3台、精算機：4台	
		所有	横浜市	
		認証機		
		メーカー	アマノ（株）	
		型式	AR-150：1台	
所有者	横浜市			
⑤駐車場供用時間	24時間（年中無休）			
指定管理者制度導入前状況（参考）				
整理員等配置時間・人数	（平日）昼間	8:00～16:00	2名	
	（平日）夜間	15:00～23:00	2名	
		23:00～翌日8:00	2名	
	（土日祝）昼間	8:00～16:00	3名（繁忙期のみ4名）	
（土日祝）夜間	15:00～23:00	2名		
	23:00～翌日8:00	2名		



馬車道地下駐車場

事業名			
工事名	北仲地下駐車場(仮称)電気設備工事		
工事箇所	中区本町6丁目		
図面名	幹線動力・コンセント地上階平面図		
図面番号	E-16	縮尺	1:200
設計年月日	平成	年	月 日
課長	係長	設計	写図
横浜市道路局道路部施設課			



馬車道地下駐車場

- ※物記は各配管図に付記する。
- ① 2F15A1
 - ② 2F15A2
 - ③ 2F15A3 (1F)
 - ④ 2F15A4 (1F)
 - ⑤ 2F15A5 (1F)
 - ⑥ 2F15A6 (1F)
 - ⑦ 2F15A7 (1F)
 - ⑧ 2F15A8 (1F)
 - ⑨ 2F15A9 (1F)
 - ⑩ 2F15A10 (1F)
 - ⑪ 2F15A11 (1F)
 - ⑫ 2F15A12 (1F)
 - ⑬ 2F15A13 (1F)
 - ⑭ 2F15A14 (1F)
 - ⑮ 2F15A15 (1F)
 - ⑯ 2F15A16 (1F)
 - ⑰ 2F15A17 (1F)
 - ⑱ 2F15A18 (1F)
 - ⑲ 2F15A19 (1F)
 - ⑳ 2F15A20 (1F)
 - ㉑ 2F15A21 (1F)
 - ㉒ 2F15A22 (1F)
 - ㉓ 2F15A23 (1F)
 - ㉔ 2F15A24 (1F)
 - ㉕ 2F15A25 (1F)
 - ㉖ 2F15A26 (1F)
 - ㉗ 2F15A27 (1F)
 - ㉘ 2F15A28 (1F)
 - ㉙ 2F15A29 (1F)
 - ㉚ 2F15A30 (1F)

事業名	
工事名	北都地下駐車場(仮称)電気設備工事
工事場所	中区本町6丁目
図面名	幹線動力-コンセント地下1階平面図
図面番号	E-17 縮尺 1:200
設計年月日	平成 年 月 日
図面	図面
設計	設計
承認	承認
横浜	横浜
道路局	道路局
施設課	施設課

