

令和6年度
臨港パーク関連施設
年間事業計画書

令和6年2月

株式会社横浜国際平和会議場
(パシフィコ横浜)

1 指定期間の目標

- (1) 「パシフィコ横浜（コンベンション施設）利用者」、「みなとみらい21地区の施設、企業、団体」及び「みなと賑わいネットワーク施設」との連携により、施設の特色を活かしたイベント等を企画、誘致、開催し、賑わいを創出していくこと。
- (2) 臨港パーク関連施設（以下「本施設」という。）の認知度を高めていく広報を行い、また同時に利用しやすい料金体系を取り入れ、利用率を向上させる工夫をし、収入増につなげていくこと。
- (3) 関係法令等を順守し、整備計画をふまえた質の高い管理を行うとともに、パシフィコ横浜の企業理念に基づき、高いホスピタリティをもって「人とひとの交流の“場”を支える施設」運営を実施していくこと。
- (4) パシフィコ横浜のコンベンションセールスと連携し、会議や展示会との併催やアフターコンベンションとしての利用を促進するが、臨港パーク接続橋梁工事や DRAFT 社商業施設建設に伴う緑地の減少を踏まえ、年間イベント件数 160 件、イベント緑地利用料 19,000 千円、臨港パーク来園者数 1,000 千人を目指す。

2 指定期間の目標達成に向けての当該年度の目標／達成すべき取組概要

- (1) パシフィコ横浜の利用者、みなとみらい 21 地区の企業・団体、船社、みなと賑わいネットワーク施設との連携による賑わいの創出
 - パシフィコ横浜で開催される催事の屋外併催利用（ヨガ・ランニング・国立大ホール一体イベント等）を促進する。
目標：60 件
 - パシフィコ横浜で開催される催事の参加者が本施設を回遊できるような仕組み（横浜港に臨むロケーションのアピールによる臨港パークへの誘導、ぷかりさん橋を発着とする連携クルーズ運航等）を構築する。
 - パシフィコ横浜で開催される催事のアフターコンベンションとしても利用できるイベントとして、「臨港ビアパーク」等の自主事業の充実を図る。
 - 「みなとみらい大盆踊り」を通じて、みなとみらい 21 地区の企業・団体と協同し、地域住民・就業者・来街者の交流の場を提供することにより地域の活性化に貢献する。
目標参加者数：24,000 人（2 日間）
 - ぷかりさん橋での自主事業の開催やターミナル内を有効活用する事業の誘致を継続して、賑わい創出を図る。
 - 花壇整備やイルミネーション等の実施により、賑わい創出を目指す。
 - 横浜市が参画する大規模イベント（開港祭・スマートフェスティバル・横浜マラソン等）の成功に向けて協力する。
 - 横浜港の水際線ネットワーク連携を強化し、「バイウォークマーケット」や「スパークリングトワイライト」等のイベントとの連携を図る。
- (2) 本施設の認知度向上のための広報の実施
 - 本施設で開催されるイベントを、パシフィコ横浜の WEB サイト（ページビュー：700 万/年）で紹介する。
 - 自主事業を開催する際は、プレスリリースを配信する。
 - ぷかりさん橋の外観を生かしたオリジナルグッズの販売を継続する。
 - 「海の駅ネットワーク」を活用して、ジャパンインターナショナルボートショー等でぷかりさん橋を PR するなど、横浜港に親しむ機会を創出する。
- (3) 安全管理の徹底とサービスレベル向上
 - 車両や歩行者が安全に通行できる環境を確保する。
 - 廃棄物由来の電力を引き続き活用するとともに、導入したアーバンエネルギー社の電力メニュー「ゼロエミプラン®」によって、臨港パークでの電力使用による CO2 排出量実質ゼロを継続する。

- 施設周辺の渋滞解消や、不審者・不審物・不具合・違反者等の早期発見に努める。
- ウェアラブルカメラの導入により、巡回警備員のサービスレベルと安全管理レベルの向上を促進する。
- 警備訓練（毎月）、海難救助訓練（年1回）、現場スタッフ定例ミーティング（毎月）を実施し、スタッフのスキルアップを図り、更なるサービスレベルの向上と事件・事故の未然防止に努める。
- イベント利用に伴う緑地使用料増収をめざし、不具合設備の修繕や劣化備品の更新等の拡充により、施設品質の向上を図る。

(4) イベント利用の促進

下記の年間目標を達成する。

イベント開催件数：160件/年 緑地利用料：税込19,000千円/年

（上記（1）のパシフィコ横浜催事の屋外併催利用の目標件数60件を含む）

※ 当該年度は、臨港パーク接続橋梁整備工事に伴う約5,000千円（件数約20件）、DRAFT社商業施設建設工事に伴う約1,000千円（件数約15件）の合計6,000千円の売上減が見込まれる。

(5) 本施設の保全管理および小破修繕の実施

施設の老朽化対応や美観維持等、継続的な施設の小破修繕が必要なことから、5,000千円増額。

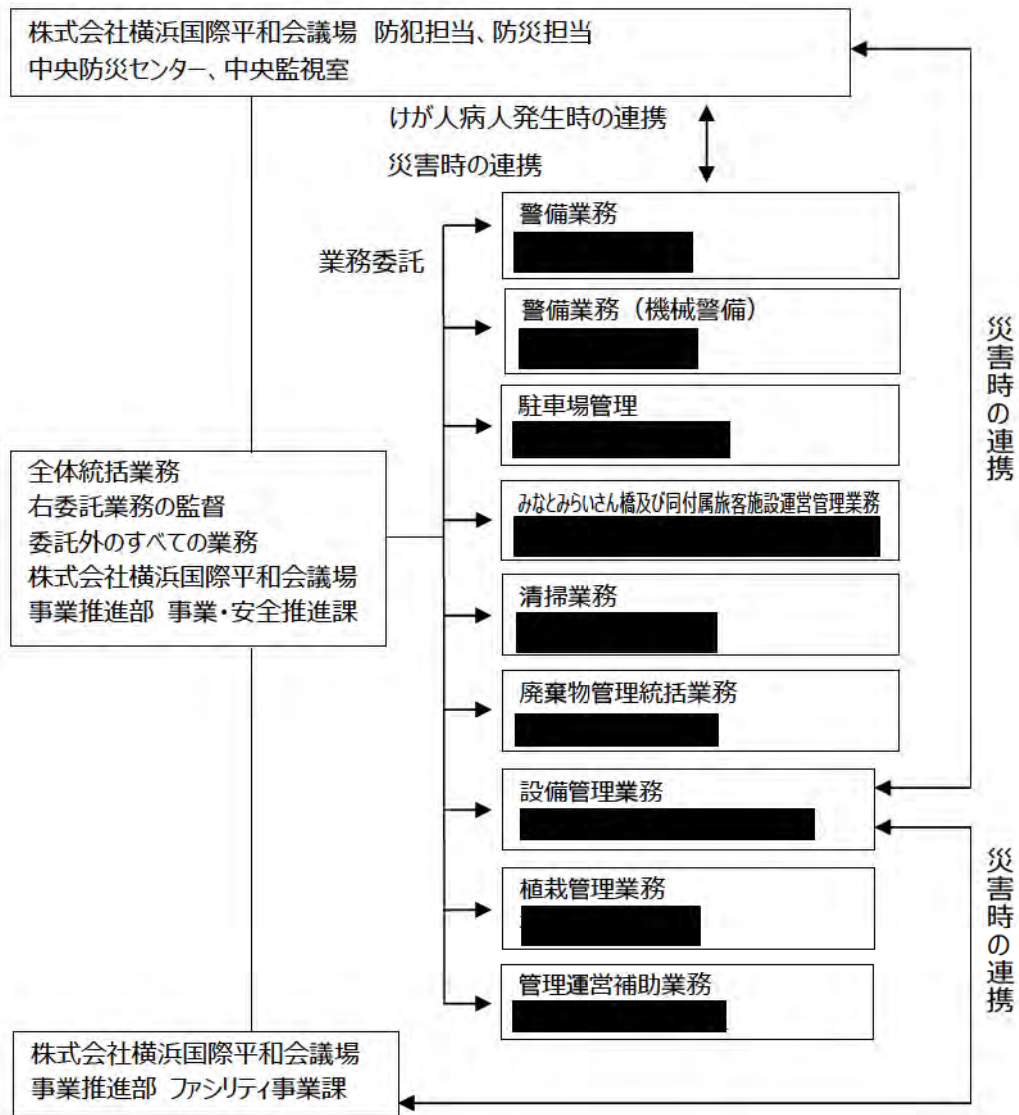
予算額：税抜15,000千円/年

3 管理執行体制

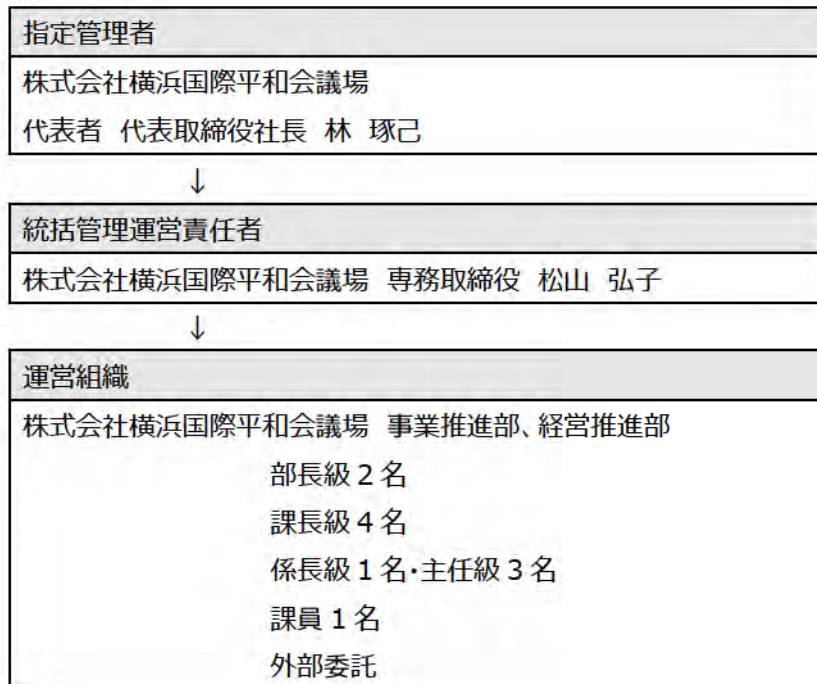
(1) 職員配置体制表

役職	所属	氏名(配置人数)	担当業務内容	能力、資格、実務経験年数等	雇用形態	勤務時間
部長	株式会社横浜国際平和会議場	[REDACTED]	全体統括業務	37年	社員	9:00~17:30 (勤務時間を繰上げ又は繰り下げを行う場合がある)
部長級			防犯警備	神奈川県警 OB		
課長			全体統括業務	27年		
課長			設備管理統括	28年		
課長			安全管理統括	27年		
課長級			防災	横浜市消防局 OB		
課長代理			全体統括補助	22年		
主任			全体統括補助	19年		
主任			全体統括補助	11年		
主任			全体統括補助	9年		
			全体統括補助	5年		

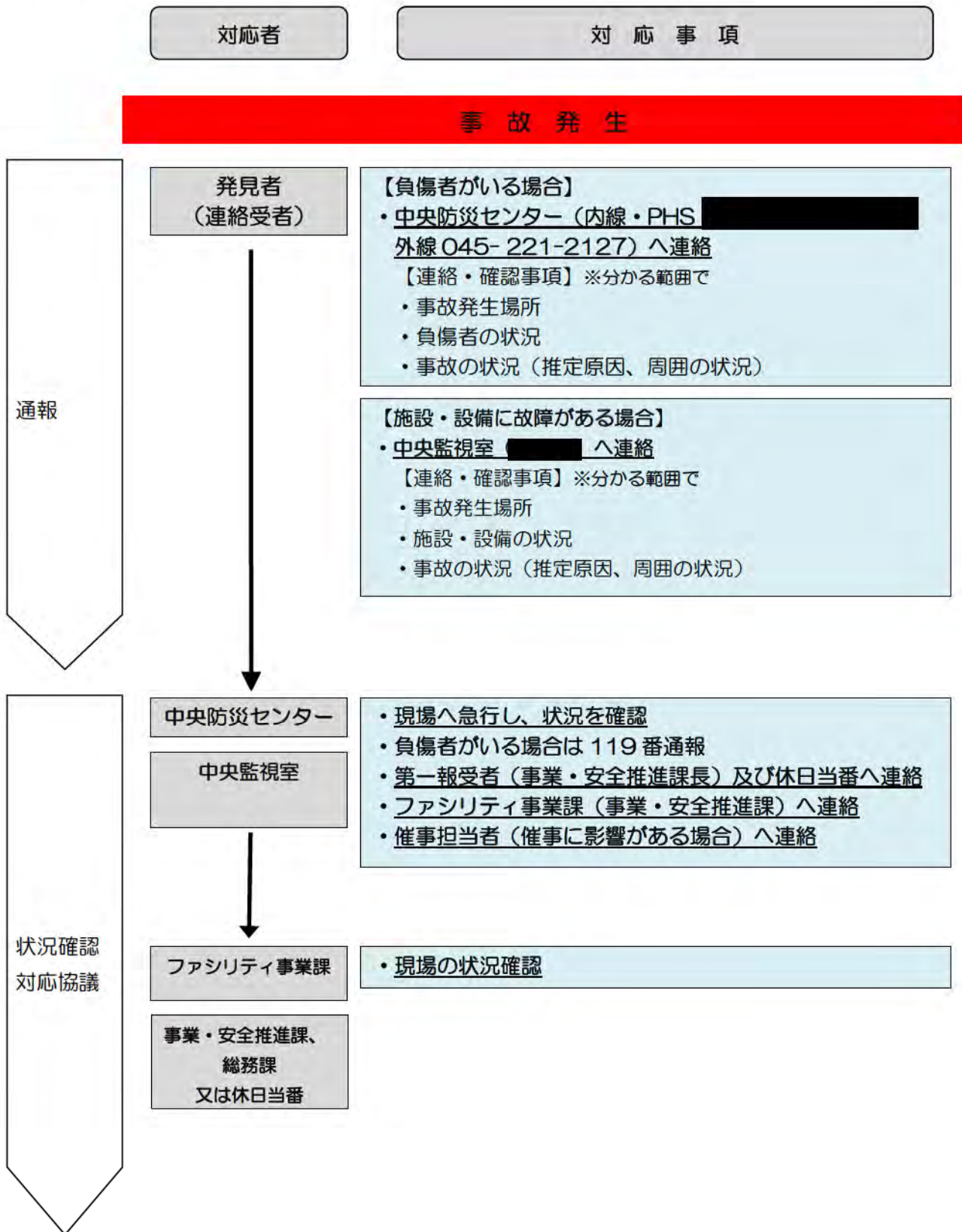
担当業務と運営組織図



(2) 責任体制



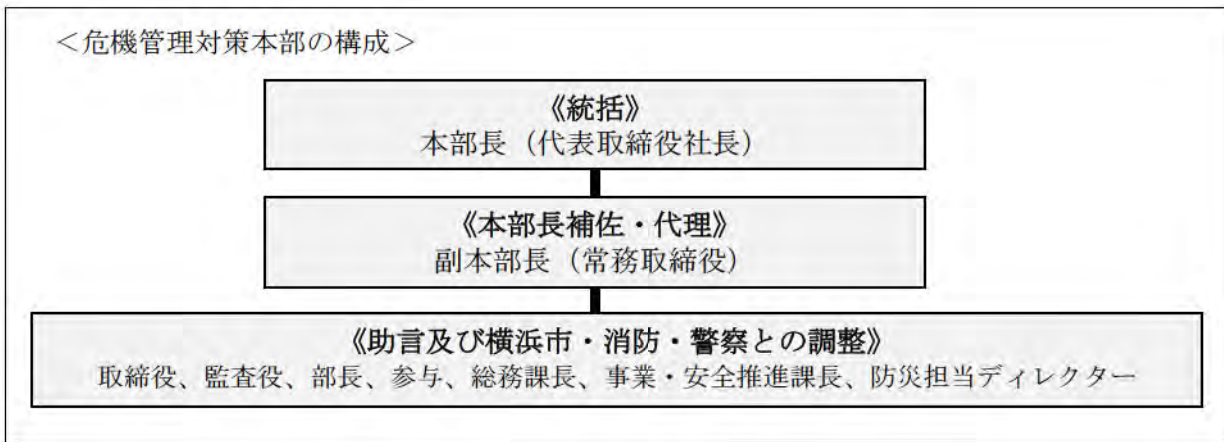
(3) 事故発生時対応／緊急対応業務フロー



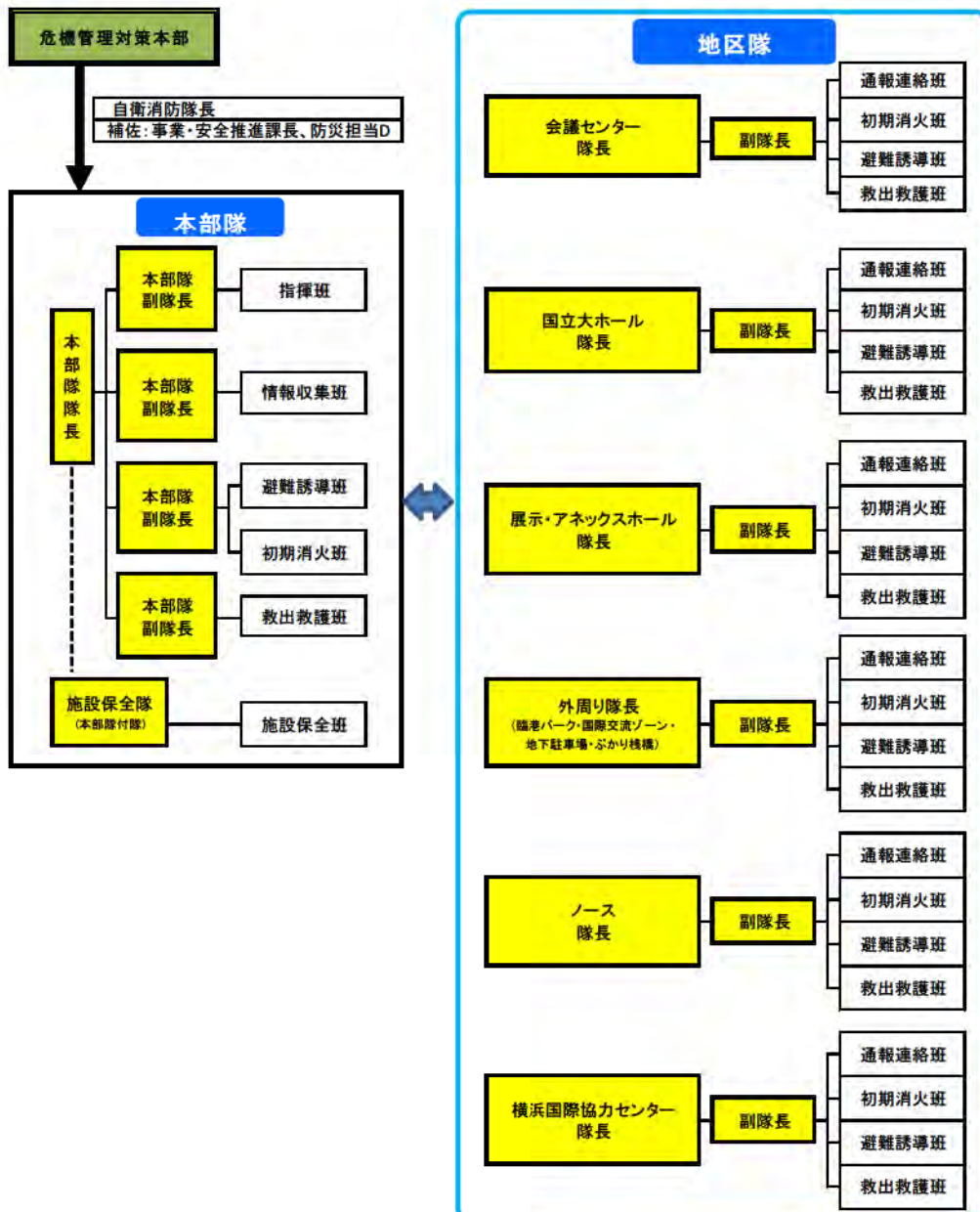
(4) 災害発生時（火災・震度 5 弱以上の地震）対応／緊急対応業務フロー

危機事案が発生した場合、来場者及びパシフィコ横浜関係者の安全を守るとともに、施設・設備の被害を最小限に止めるため、以下の組織を設置し、外部関係機関とも連携・協力しながら対応に当たる。

■ 危機管理対策本部



■ 自衛消防隊

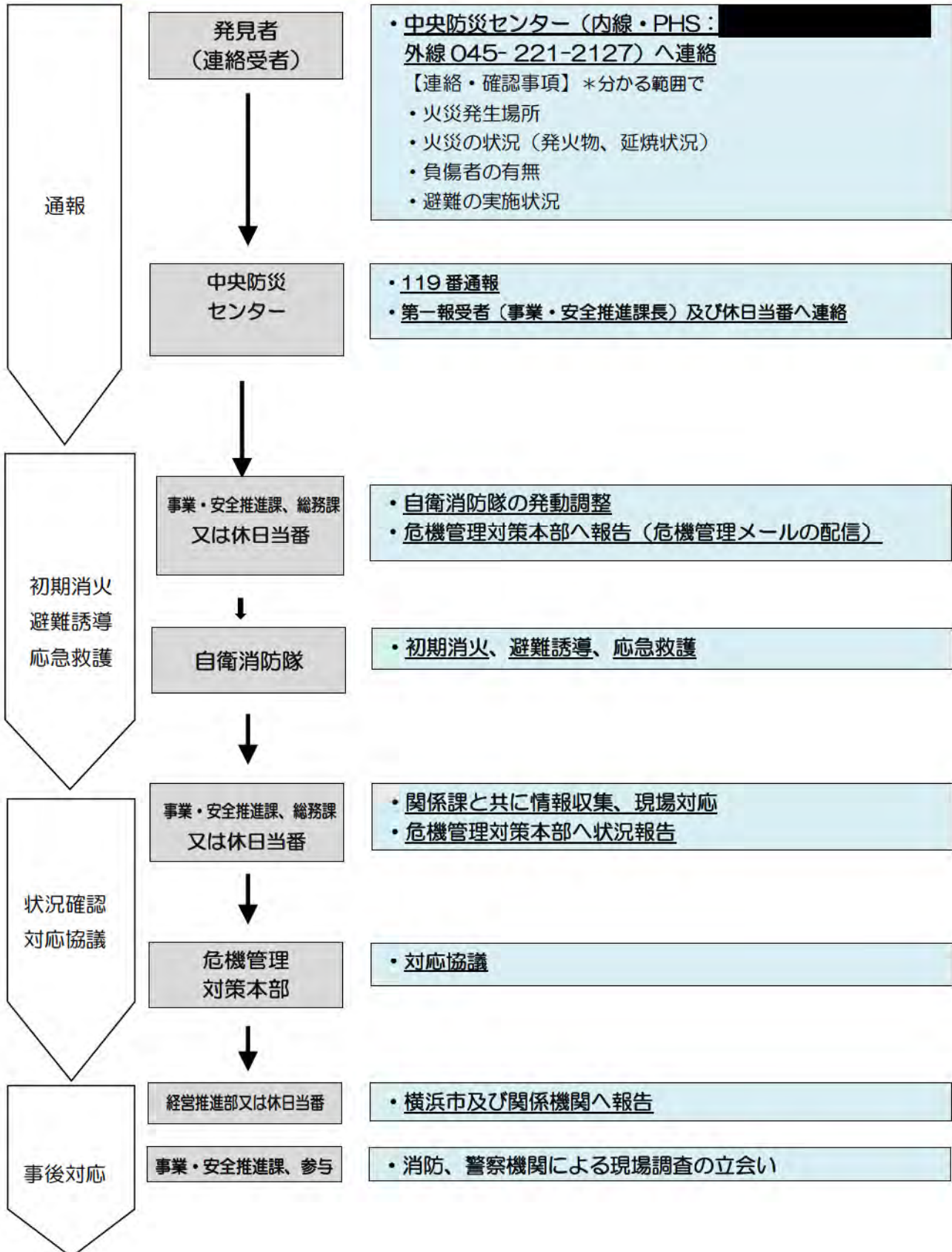


■ 火災

対応者

対応事項

火災発生

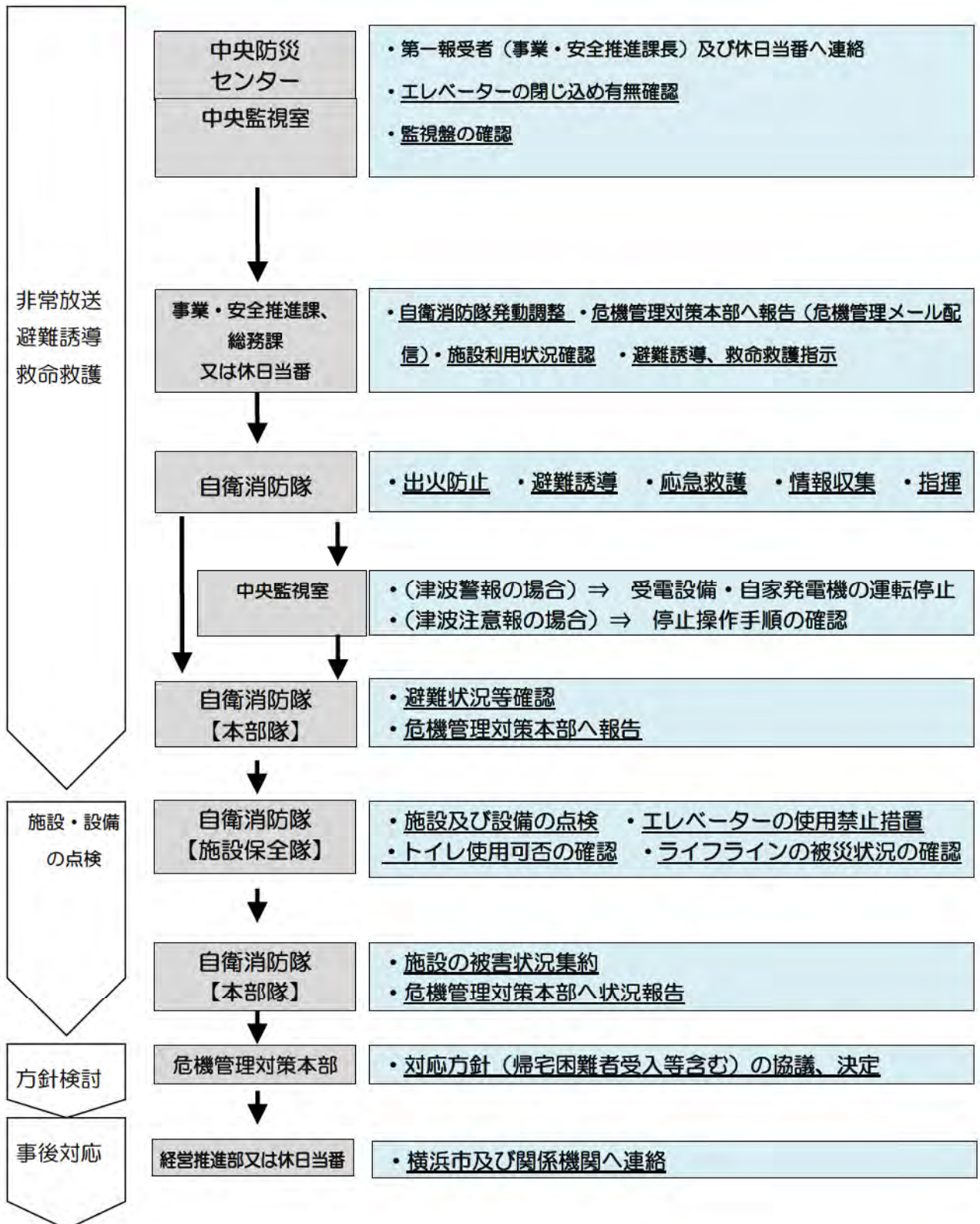


■ 震度 5 弱以上の地震

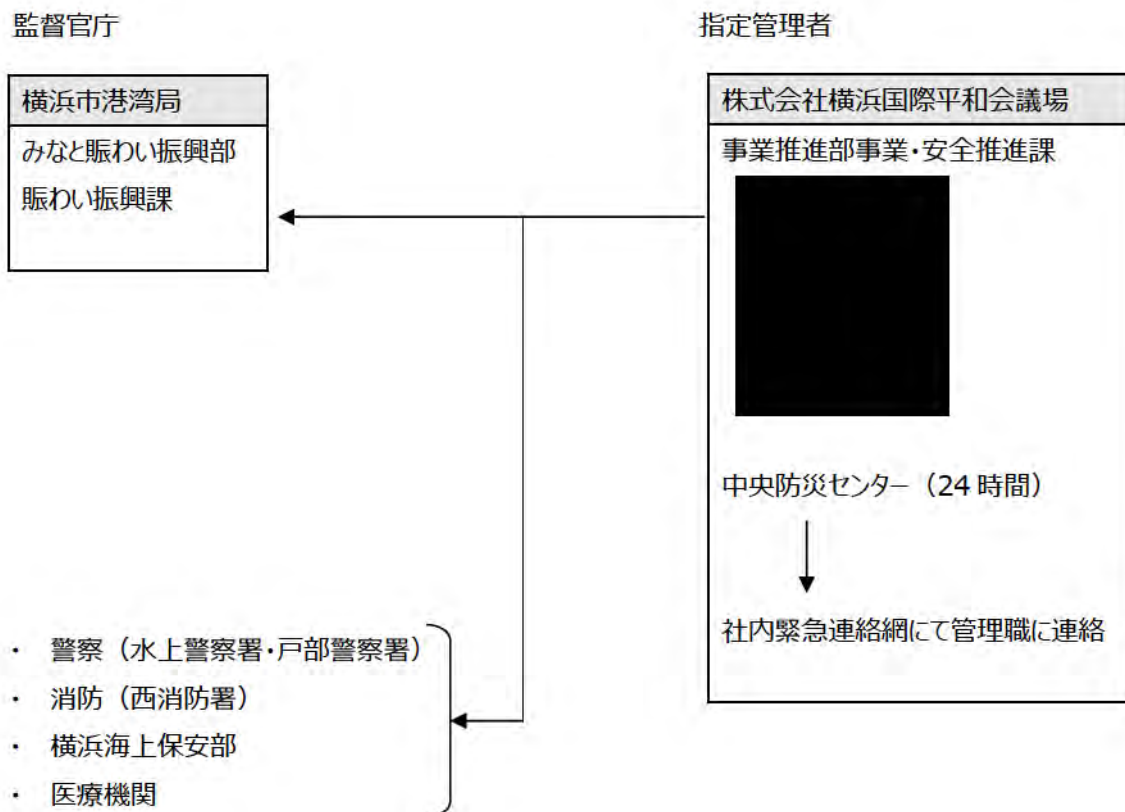
対応者

対応事項

5弱以上の地震発生



(5) 緊急連絡体制表



4 指定管理業務計画書

(1) 運営業務に関する計画表

業務・事業名（計画事項）	目的・内容	実施時期・回数等	備考
外部委託管理 帳票管理（業務日報） 予算決算/報告書の作成提出 要望処理	全体統括	毎日 毎日 月次・年間 随時、報告は月次	9:00～17:30
全体研修計画・管理	防災訓練など実施	研修計画表参照	
催事・撮影利用許可業務	利用調整および許可 利用料金徴収	受付毎日 随時	
催事・撮影のセールス パシフィコ利用者へ屋外催事セールス	利用促進セールス 屋外イベント併催利用	随時 随時	
ぶかりさん橋利用許可業務	利用調整および許可 利用料金徴収	受付毎日 随時	
旅客施設運営 船会社などとの協働による企画運営	利用促進セールス	毎日 随時	
WEB サイト更新・広報業務	情報発信	随時	
物品販売業務	利用促進セールス	毎日	

(2) 管理業務に関する計画表

業務・事業名 (計画事項)	目的・内容	実施時期・回数等	備考	
施設保安警備	安全管理	毎日		
巡回警備		毎日		
定点警備		毎日		
監視業務		毎日		
立哨交通安全等警備		毎日		
機械警備 (ぶかりさん橋)		毎日		23:00~8:30
機械警備 (臨港パーク駐車場)		毎日		21:00~8:00
中央監視設備	施設管理	毎日		
共用設備点検		毎日		
運転監視業務他		毎日		
日常目視点検	設備保守点検	毎日		
保守点検		随時		
定期点検		随時		
法定点検		随時		
小破修繕		随時		
日常清掃	環境保守	毎日		
定期清掃		随時		
特別清掃		随時		
芝生・植栽管理	環境保全	随時		
船舶管理	棧橋管理	毎日	9:00~21:00	
付属旅客施設調整		毎日		
駐車場運営管理	臨港パーク駐車場管理	毎日	8:00~21:00	

(3) 自主事業に関する計画表

業務・事業名 (計画事項)	目的・内容	実施時期・回数等
臨港ビアパーク	来場者の集いの場を設けることによる賑わいの創出とともに、出店する地域企業の活性化に貢献。	年1回以上
花壇整備	草花の増加による賑わい創出を目指す。	季節に準ずる
ぶかりさん橋イベント	ぶかりさん橋の賑わい創出と地域企業の活性化に貢献。	年1回以上
みなとみらい大盆踊り	地域に根ざす文化的イベントの運営主体となり、地域住民、来街者、就業者の交流の場を提供することで地域の活性化に貢献する。	8月
ウインターイルミネーション	冬季の集客対策として実施し、港の活性化に貢献する。	11~2月
フリーマーケット	賑わいの創出とリユースによる資源有効活用の推進	年4回以上

※各事業の詳細については、別途協議のうえ実施する。

(4) 外部委託予定表

業務名	予定外部委託先（業者名）	業務時間等	連絡先電話番号 （担当・作業責任者）
警備業務	[Redacted]	24 時間	045-221-2127 パシフィコ横浜中央防災センター
駐車場管理		24 時間	[Redacted]
警備業務（機械警備）		24 時間	045-221-2127 パシフィコ横浜中央防災センター
みなとみらいさん橋及び同付 属旅客施設運営管理業務		8:30～21:30	045-223-2121 ぶかりさん橋事務所
清掃業務		8:00～19:00	045-221-2083 パシフィコ横浜クリーンエコセンター
廃棄物管理統括業務		8:00～17:00	045-228-6558 パシフィコ横浜廃棄物センター
植栽管理業務		随時	[Redacted]
設備管理業務		24 時間	045-221-2126 パシフィコ横浜中央監視室
管理運営補助業務		9:00～17:30	045-221-2143 パシフィコ横浜事業推進部事業・安全 推進課

(5) 防犯・防災対策

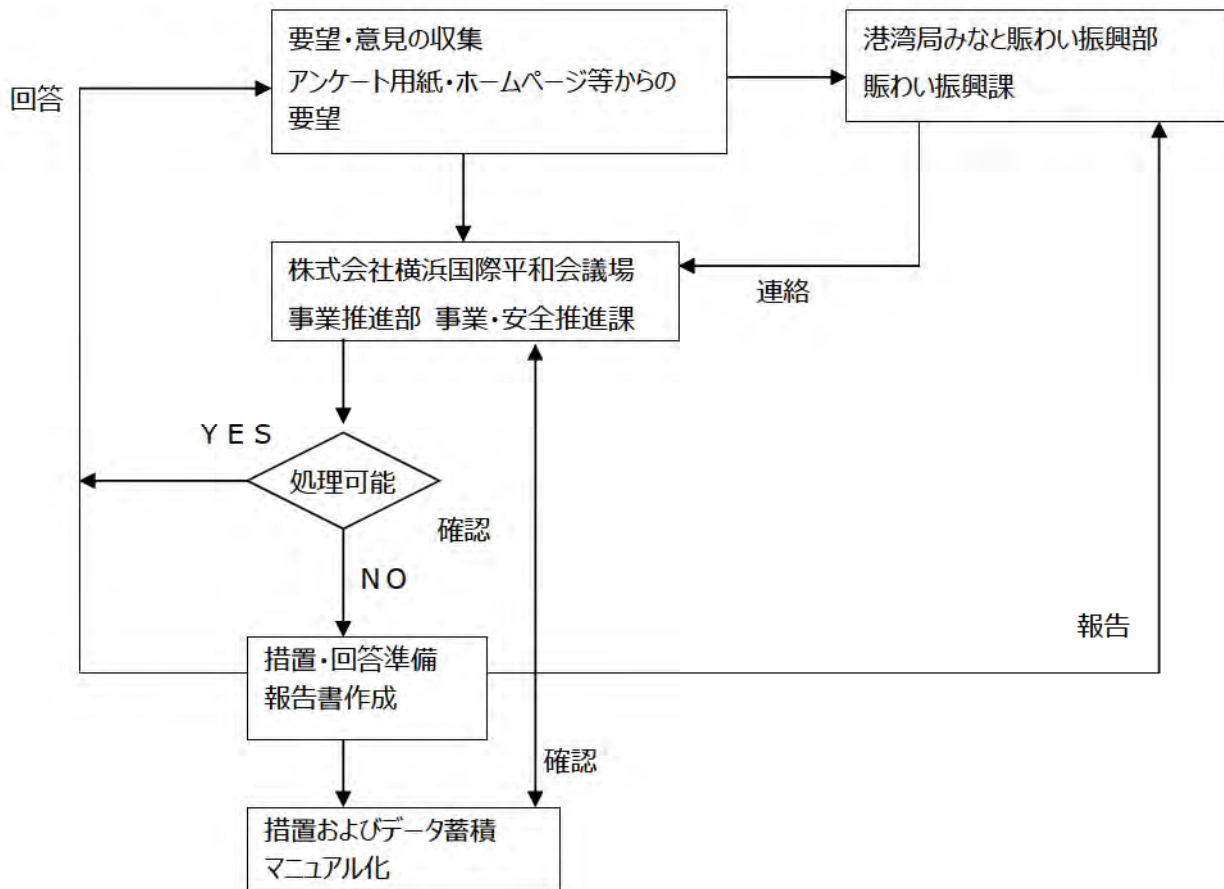
① 防犯警備

- ・ 予防を第一に、防犯警備担当が全施設・全管理範囲を毎日 1 回巡回
- ・ 警備員が 24 時間、1 時間間隔で徒歩またはセグウェイにて巡回
- ・ 毎朝、前日日報と当日業務の確認（情報は社内システムにて各部署に配信）
- ・ 中央防災センターにて 24 時間のカメラ監視

② 防災

- ・ 防災担当が日報確認および作業確認を実施
- ・ 「総合防災訓練」「救急救命講習」「防災検証訓練」「みなとみらい 21 合同防災訓練」を実施予定（研修計画表参照）

(6) 要望対応方針・事務フロー



(7) 研修計画表

研修項目	内容	実施回数・時期等
個人情報取扱研修	個人情報保護条令に基づく研修の実施	1回（時期未定）
コンプライアンス研修	コンプライアンスに関する研修の実施	1回（時期未定）
人権研修	人権に関する研修の実施 地方自治体等が主催する研修へ参加	随時
階層別研修	階層別のスキルアップ研修の受講 〔会社加入インターネットセミナー等〕	随時
専門的技術研修	技術訓練 メーカー主催の講習会へ参加	随時
語学研修	国際的な施設の管理者として実施	随時
大規模災害対応 総合防災訓練	パシフィコ横浜自衛消防隊総合防災訓練	1回・9月
	共同防火・防災管理協議会総合防災訓練	1回・1月
	みなとみらい21地区合同防災訓練	1回・3月
大規模災害対応 部分訓練	緊急地震速報・携帯無線機取扱い ・安否（参集）確認・消防用設備等取扱い	随時・5～9月
	災害用貯水タンク給水訓練	1回・12月
大規模災害対応研修	新入社員防災研修	1回・4～5月
	救急研修	1回・2月

5 指定管理業務に係る当該年度の収支計画表

(1) 収入

区分	内訳（算定根拠）		金額（千円）	備考
① 指定管理経費（A）			230,472	税込
② 利用料金収入（C）			60,456	税込
緑地使用料	商業撮影（スチール）	30千円×44件 減免利用×5件 計49件	1,324	税込
	商業撮影（ムービー）	30千円×26件×2.5時間 減免利用×5件 計31件	2,176	税込
	催事緑地使用料	件数150件 減免利用×10件 計160件	19,000	税込
駐車場利用料	駐車場料金	29,000台	29,000	税込
岸壁使用料	商業船舶・遊覧船	3,000隻	3,100	税込
	小型船舶	@2千円×260隻 @4千円×20隻	600	税込
事務所店舗利用料	レストラン「ピア21」		5,256	税込
③自主事業収入（D）			23,694	税込
	自主事業収入		500	税込
	自動販売機手数料		5,786	税込
	イベントに伴う実費相当分	清掃、警備、電気工事等	13,408	税込
	その他収入		4,000	税込
収入合計			314,622	税込

(2) 支出

区分	内訳 (算定根拠)		金額 (千円)	備考
① 維持管理運営費			291,274	税込
人件費	常勤給与賞与等		17,739	非課税
備品消耗品			924	税抜
光熱水費	上下水道		8,500	税抜
	電気料		16,000	税抜
委託費 (清掃費)	日常・定期清掃		41,479	税抜
	特別清掃		2,000	税抜
委託費 (安全管理費)	日常警備	24時間	71,398	税抜
	特別警備		1,300	税抜
	機械警備		204	税抜
緑地管理			26,082	税抜
委託費 (設備保守)	設備保守点検費	法定点検ほか	38,195	税抜
委託費 (船舶安全管理)	さん橋 安全管理		16,343	税抜
小破修繕			15,000	税抜
委託費 (駐車場管理費)	駐車場運営管理費		9,360	税抜
保険料	損害保険料		1,200	非課税
一般管理費等経費	目的外使用料		190	税込
	旅費交通費		157	税抜
	通信費		445	税抜
	賃借料		18	税抜
消費税			24,740	
② 自主事業による支出			23,348	税込
営業経費	営業経費等		3,490	税込
	賑わい創出経費		6,450	税込
	実費相当分	清掃、警備、電気工事等	13,408	税込
支出合計 (B)			314,622	