

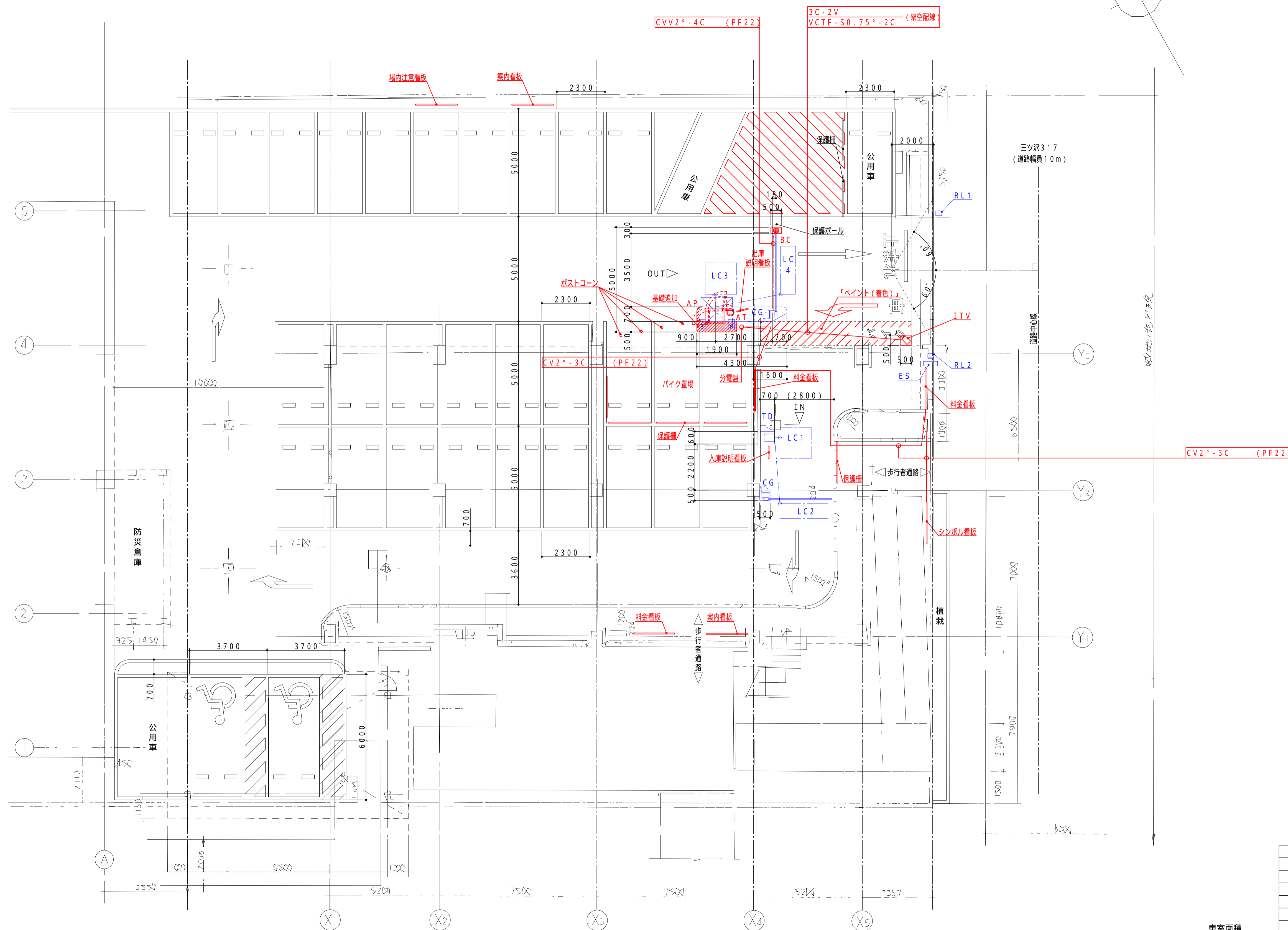
凡例
 工事区分
 赤字：P24新設
 青字：既存

		車室面積	
来庁者車室	2500×5000	16台	200㎡
身障者車室	5000×5000	1台	25㎡
搬入車車室	3000×6000	2台	36㎡
合計		19台	261㎡

《特記事項》



御承認	尺度	製図	図面番号	名称	保土ヶ谷総合庁舎第1駐車場
	1/200(A1) 1/400(A3)	ア 西村	PK-592702 作図年月日	図名	
			'10.02.17	設置図	



凡例
 工事区分
 赤字：P24新設
 青字：既存

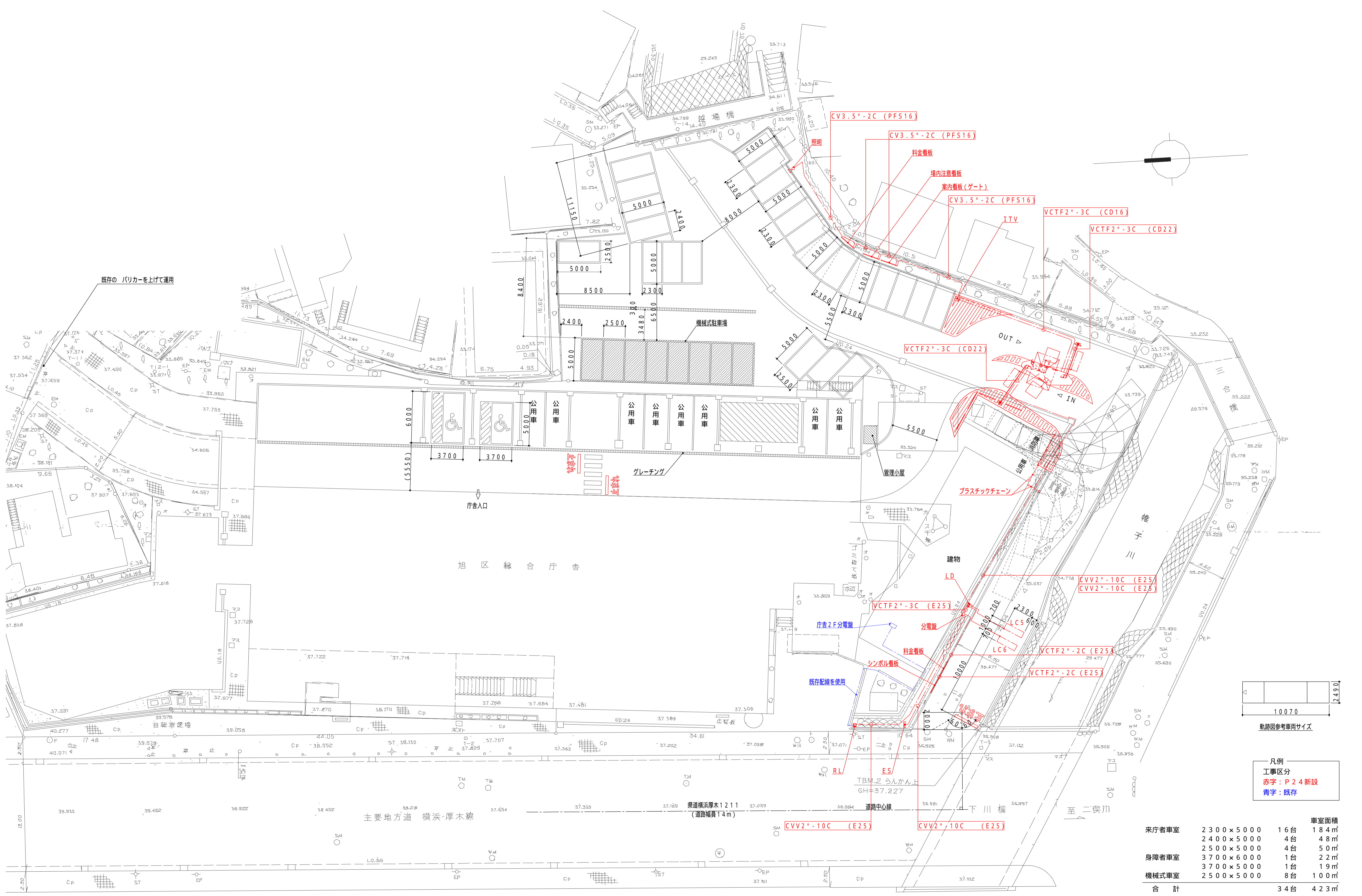
来庁者車室	2300×5000	25台	車室面積	288㎡
身障者車室	3700×6000	2台		44㎡
合計		27台	車室面積	332㎡

記号	名称	備考	数量
TD	駐車券発行機	既存	1
AP	全自動料金精算機	新設	1
CG	カーゲート	既存	2
BC	バーキャッチャー	新設	1
LC	ループコイル	既存	4
AT	オートホン	新設	1
ITV	ITVカメラ	新設	1
ES	入口表示灯	既存	1
RL	出庫警報灯	既存	2
	保護屋根	既存	1

【特記事項】



御承認	尺度	製図	図面番号	名称	保土ヶ谷総合庁舎第2駐車場
	1/100(A1) 1/200(A3)	ア 西村	PK-592722 作図年月日 '10.02.17	図名	設置図



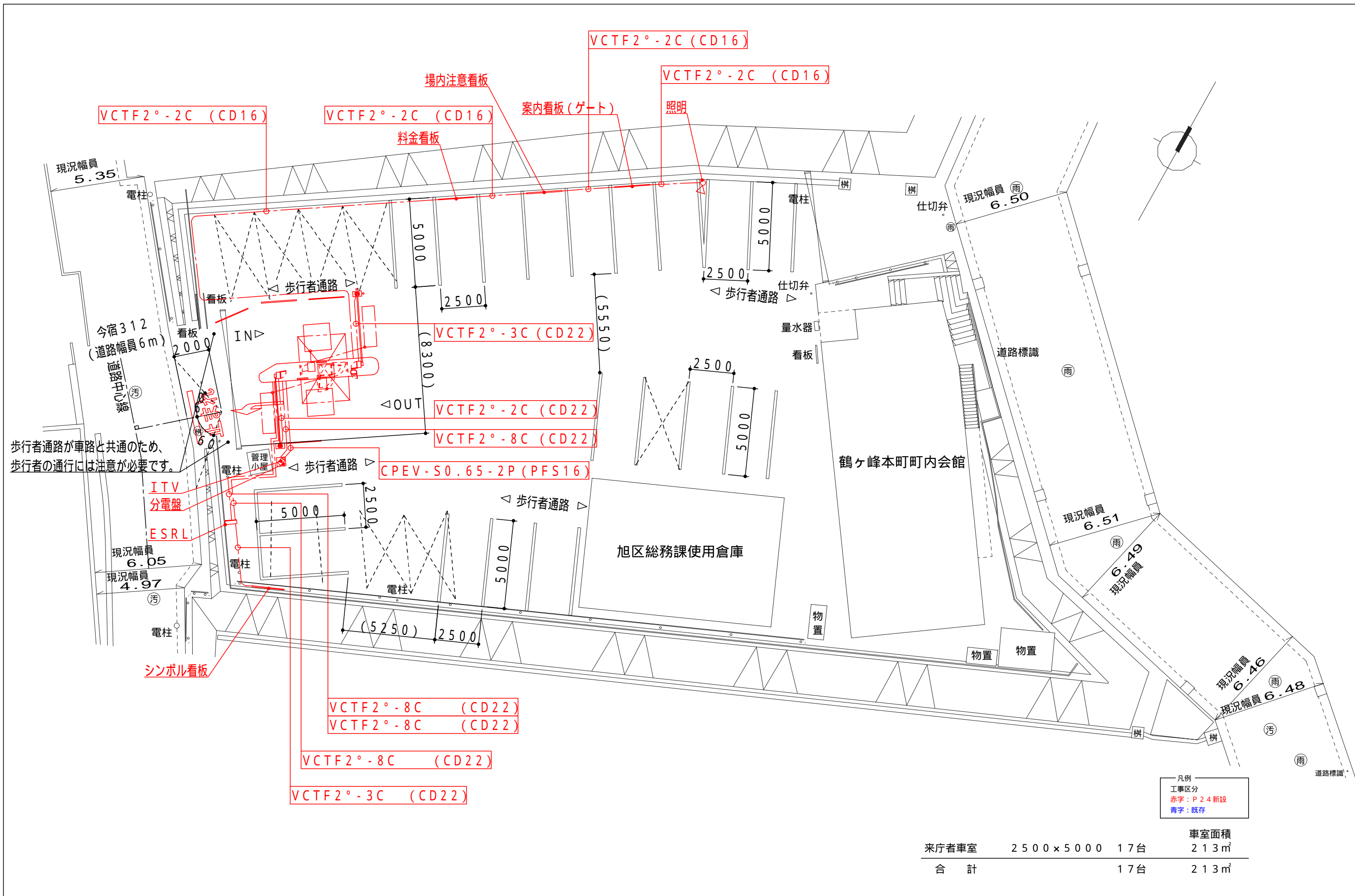
凡例
 工事区分
 赤字: P24新設
 青字: 既存

	車室面積	車室面積
来庁者車室	2300×5000	16台 184㎡
	2400×5000	4台 48㎡
	2500×5000	4台 50㎡
身障者車室	3700×6000	1台 22㎡
	3700×5000	1台 19㎡
機械式車室	2500×5000	8台 100㎡
合計		34台 423㎡

【特記事項】



御承認	尺度	製図	図面番号	名称	旭区総合庁舎第1駐車場
	1/200(A1) 1/400(A3)	⑦西村	PK-592804 作図年月日 '10.02.18	図名	
				設置図	



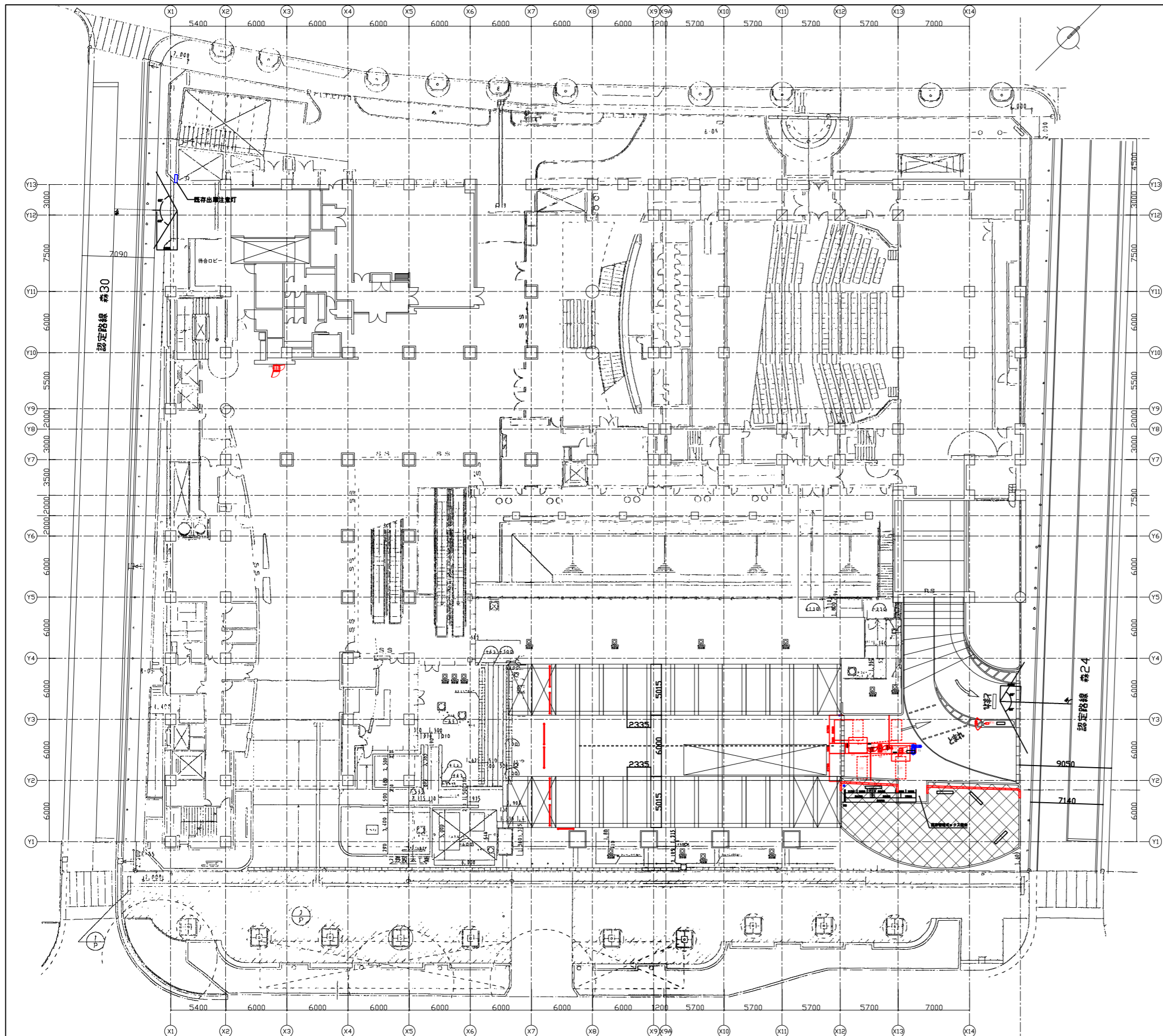
来庁者車室	2500×5000	17台	車室面積
合計		17台	213㎡

《特記事項》



御承認	尺度	製図	図面番号	名称	旭区総合庁舎第2駐車場
	1/200(A3)	㊦西村	PK-592822	図名	設置図
			作図年月日		
			'10.02.18		


凡例
 工事区分
 赤字：P24新設
 青字：既存

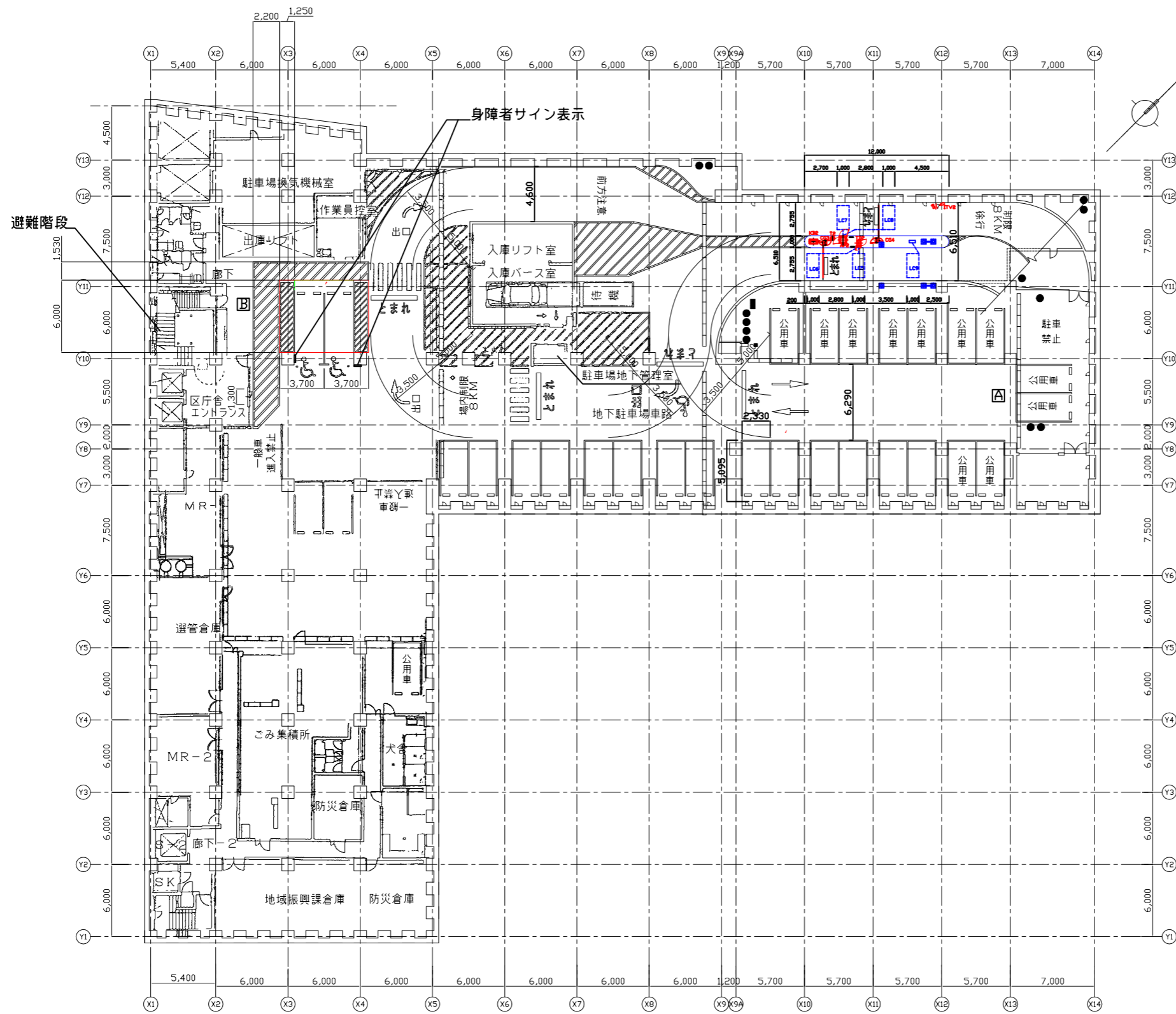


記号	名称	数量	備考
TD1	駐車券発行機	1	更新
AP1	全自動精算機(アロワ-付)	1	更新
CG1,2	カーゲート	2	更新
KB1	警備ボックス	1	更新
T1	オートホン	1	更新
ITV1	監視カメラ	1	更新
LC1~4	ループコイル	4	更新
FS	出入口表示灯	1	既存流用
	テント	2	更新
	回転灯(既設満空表示灯に追加)	1	既存流用
API	事前精算機	1	新規

			車室面積
(平面) 来庁者車室	2,335×5,015	21台	245.91m ²
(地下自走) 来庁者車室	2,330×5,095	16台	189.92m ²
(地下自走) 身障者車室	2,480×6,150	2台	30.5m ²
(機械) 来庁者車室	2,500×5,000	100台	1250m ²
合計		139台	1716.33m ²

工事区分
 赤字 : P24新設
 青字 : 既設

《特記事項》		御承認	尺度	製図	図面番号	名称	磯子区総合庁舎広場駐車場	
			A1=1:200 A3=1:400			作図年月日	図名	配置図
						'10.02.18		

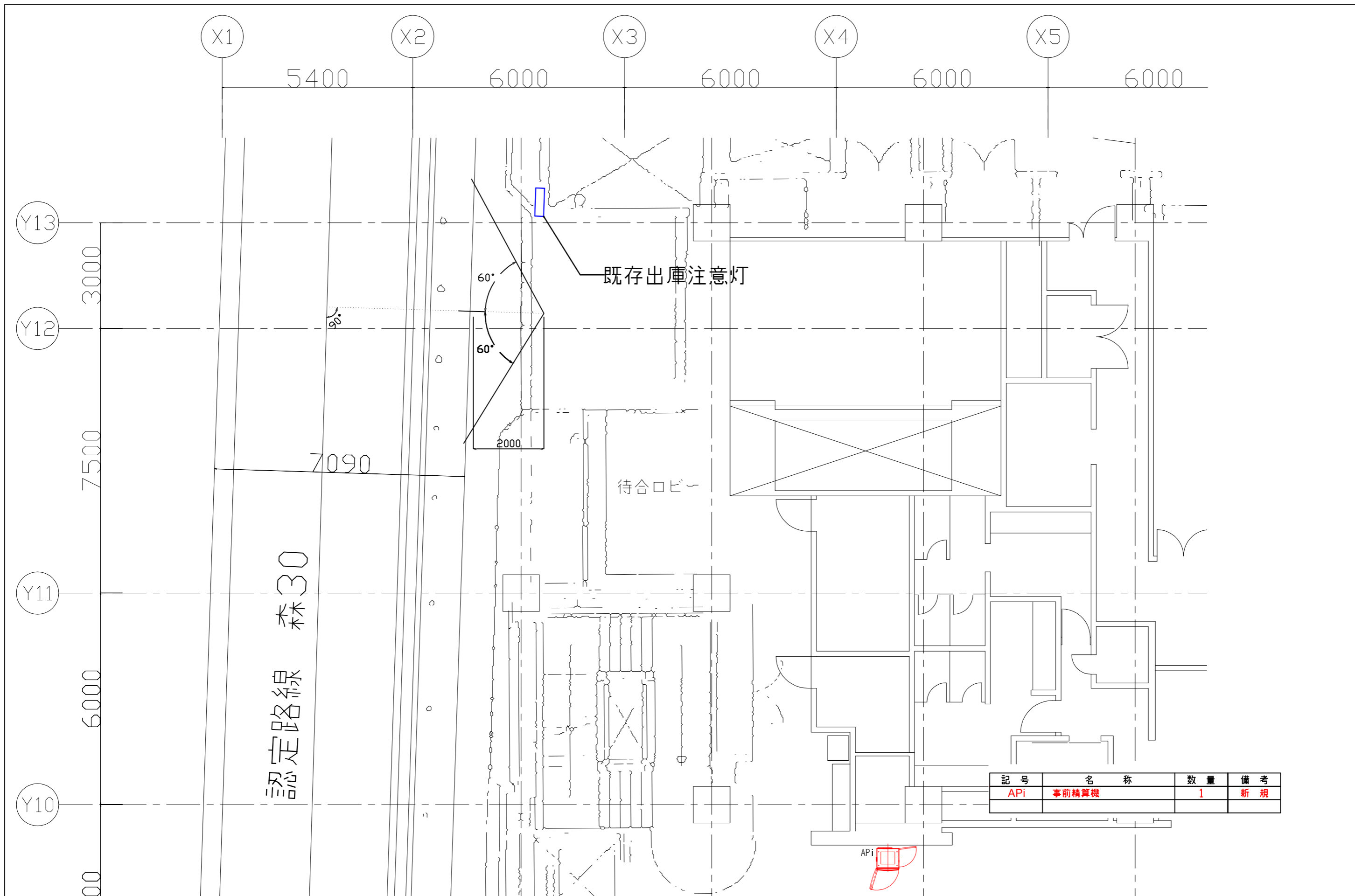


記号	名称	数量	備考
TD2	駐車券発行機	1	更新
AP2	全自動精算機	1	更新
CG3,4	カーゲート	2	更新
KB2	警備ボックス	1	更新
T2	オートホン	1	更新
ITV2	監視カメラ	1	更新
LC5-9	ループコイル	5	既存流用

《特記事項》	Ⓐ 公用車車室を2台追加	'09.11.19
	Ⓑ 身障者用車室周辺のゼブララインを変更	'10.03.11
	Ⓒ 身障者サイン表示を追加	'10.03.11

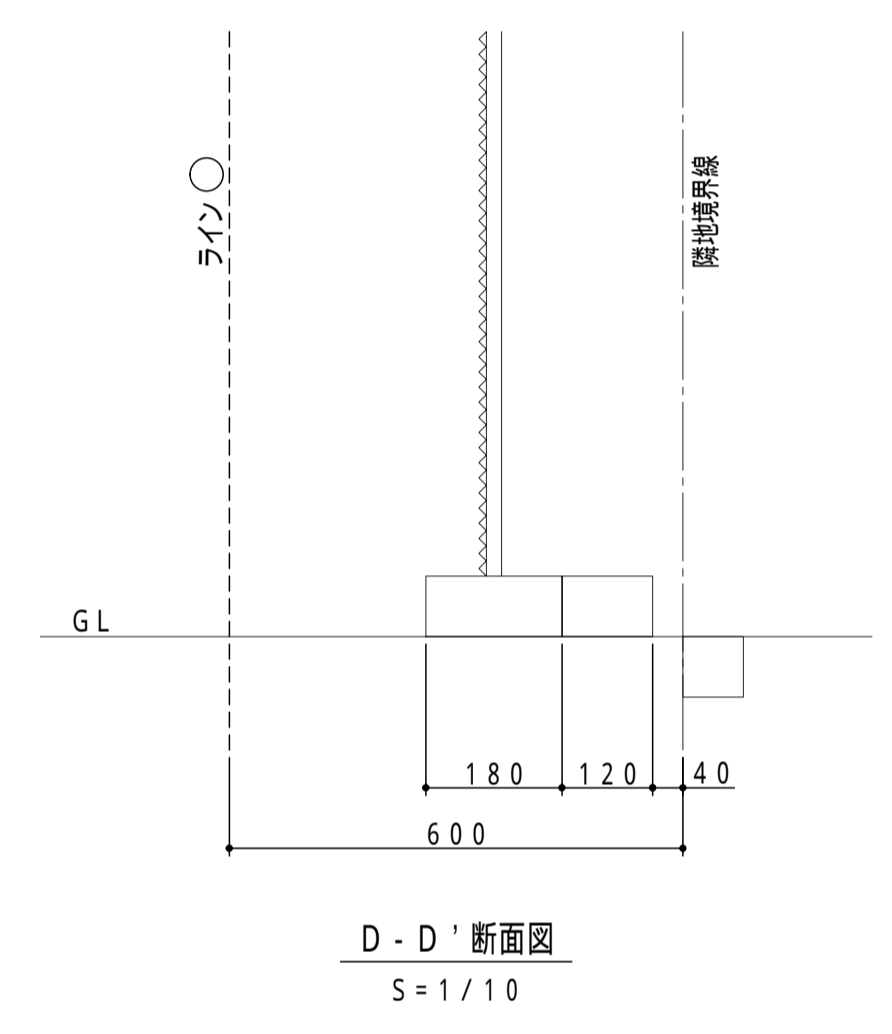
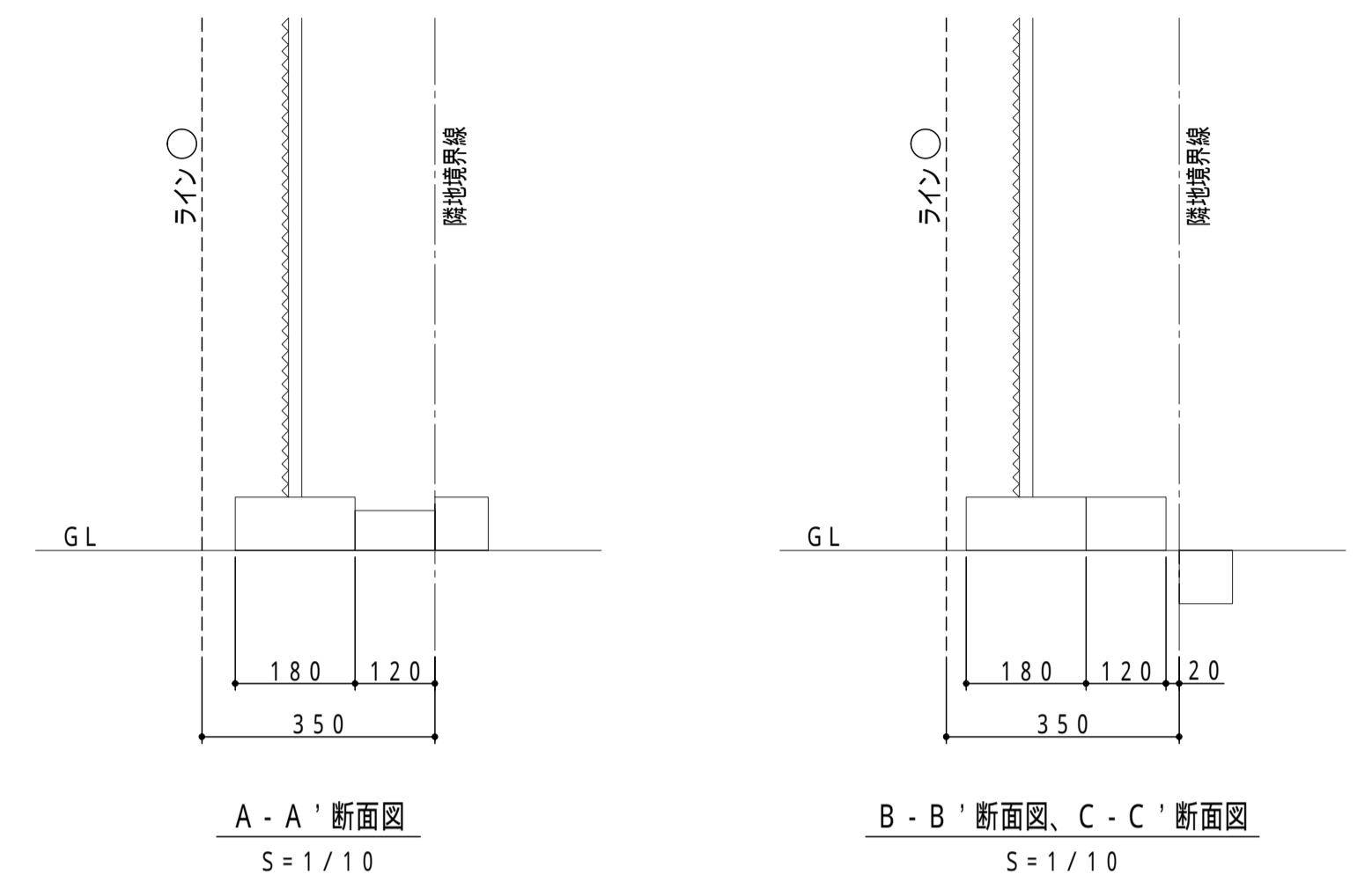
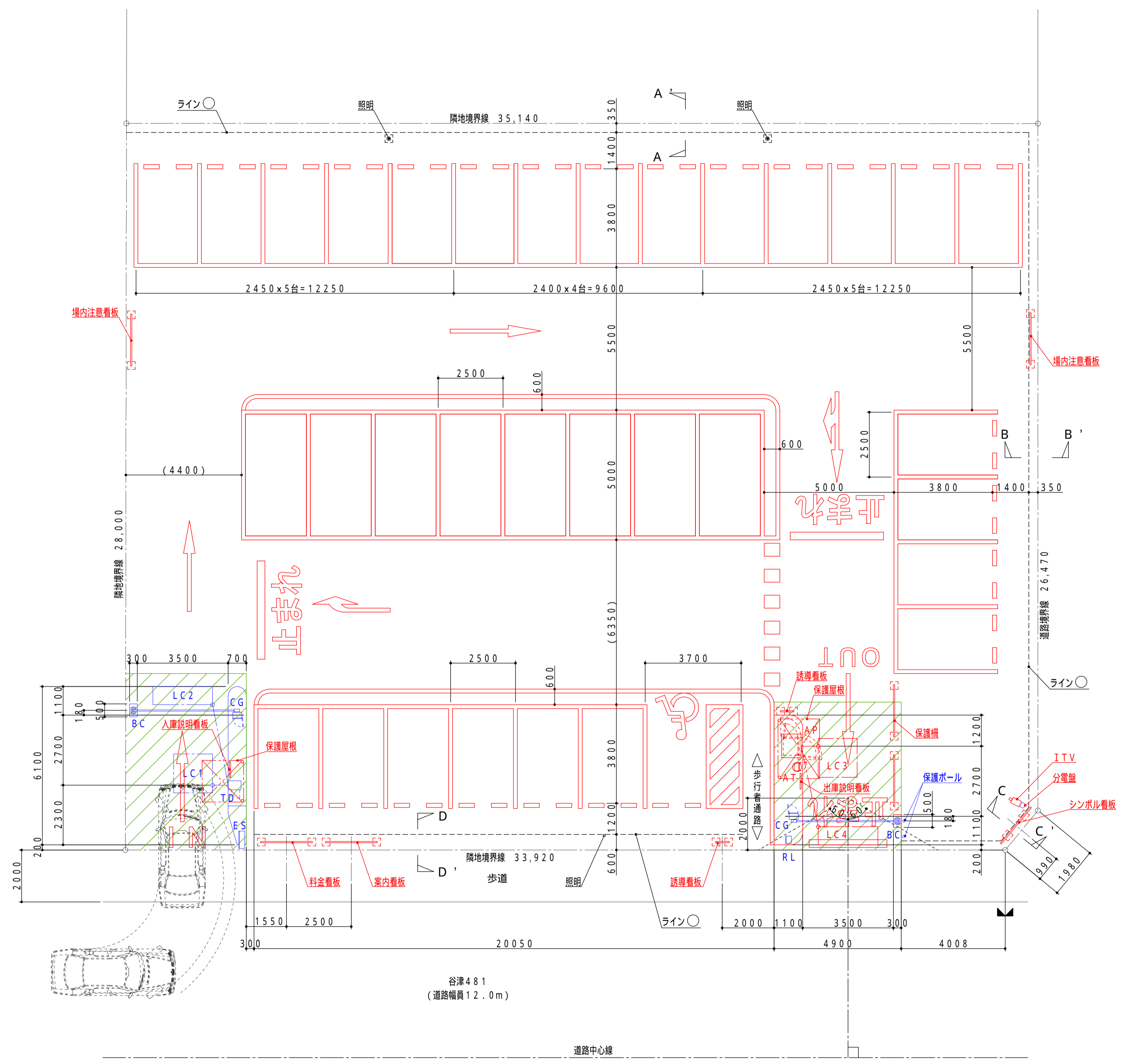


御承認	尺度	製図	図面番号	名称	磯子区総合庁舎広場駐車場
	A1=1:200 A3=1:400		作図年月日 '10.03.11	図名	駐車場平面図(地下1階)



記号	名称	数量	備考
API	事前精算機	1	新規

《特記事項》	パーク24株式会社	御承認	尺度	製図	図面番号	名称	磯子区総合庁舎広場駐車場
			A3=1:100		作図年月日	図名	機械式駐車場出口
					' 10.02.18		



機器に不具合を引き起こす可能性があるため、給水設備を設けることが出来ない範囲。

凡例
工事区分
赤字：P24新設
青字：既存

	車室面積
来庁者車室	2400 × 5000 4台 48㎡
	2450 × 5000 10台 123㎡
	2500 × 5000 18台 225㎡
身障者車室	3700 × 5000 1台 19㎡
合計	33台 415㎡

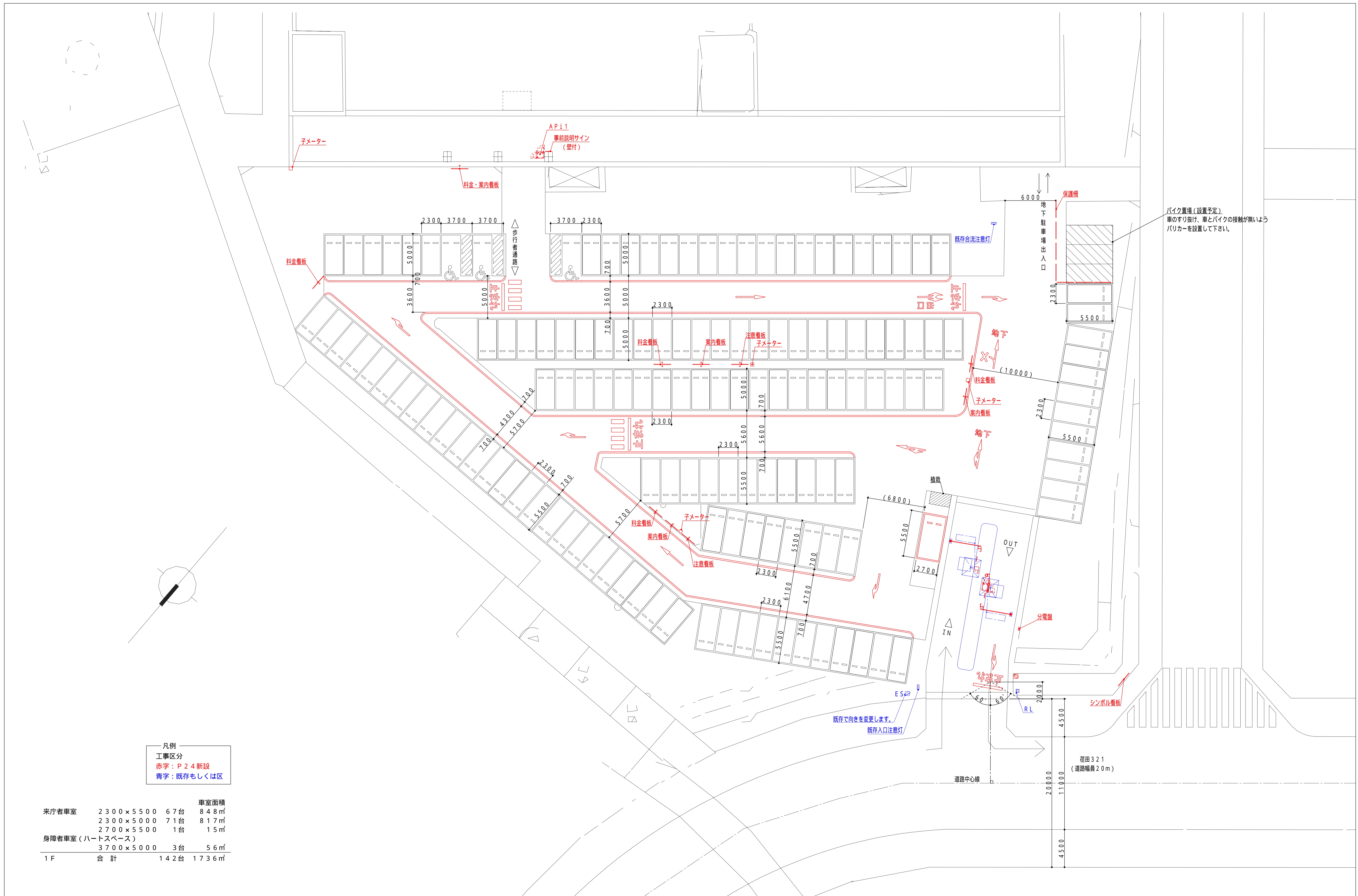
ただし()の寸法は現状による。

記号	名称	備考	数量
TD	駐車券発行機	既存	1
AP	全自動料金精算機	新設	1
CG	カーゲート	既存	2
BC	パーキャッチャー	既存	2
LC	ループコイル	入口：既存	2
LC	ループコイル	出口：新設	2
AT	オートホン	新設	1
ITV	ITVカメラ	新設	1
ES	P看板(滴空表示)	既存	1
RL	出庫警報灯	既存(移設)	1
	保護屋根	入口：新設	1
	保護屋根	出口：新設	1

【特記事項】

パーク24株式会社

御承認	尺度	製図	図面番号	名称	金沢区総合庁舎第2駐車場
	1/100(A1) 1/200(A3)	西村	PK-592932 作図年月日 '10.02.19	図名	設置図



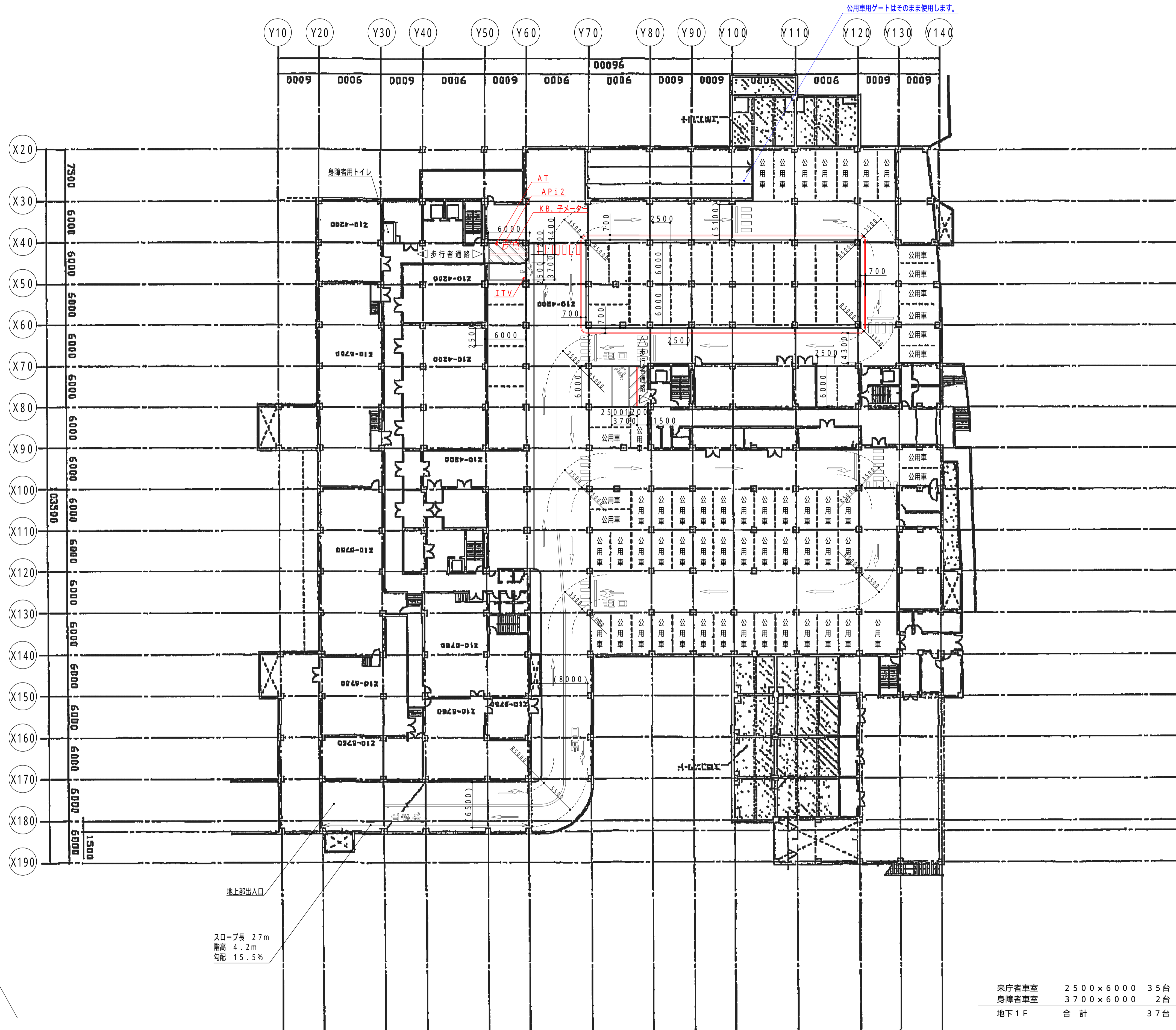
凡例
 工事区分
 赤字：P24新設
 青字：既存もしくは区

		車室面積	
来庁者車室	2300×5500	67台	848㎡
	2300×5000	71台	817㎡
	2700×5500	1台	15㎡
身障者車室(ハートスペース)	3700×5000	3台	56㎡
	合計	142台	1736㎡

《特記事項》



御承認	尺度	製図	図面番号	名称	都筑区総合庁舎駐車場
	1/200(A1) 1/400(A3)	中野	PK-592505 作図年月日 '10.02.18	図名	設置図(1F)



凡例
 工事区分
 赤字：P24新設
 青字：既存

記号	名称	備考	数量
API	事前精算機	新設	1
AT	オートホン	新設	1
ITV	ITVカメラ	新設	1
KB	警備ボックス	新設	1

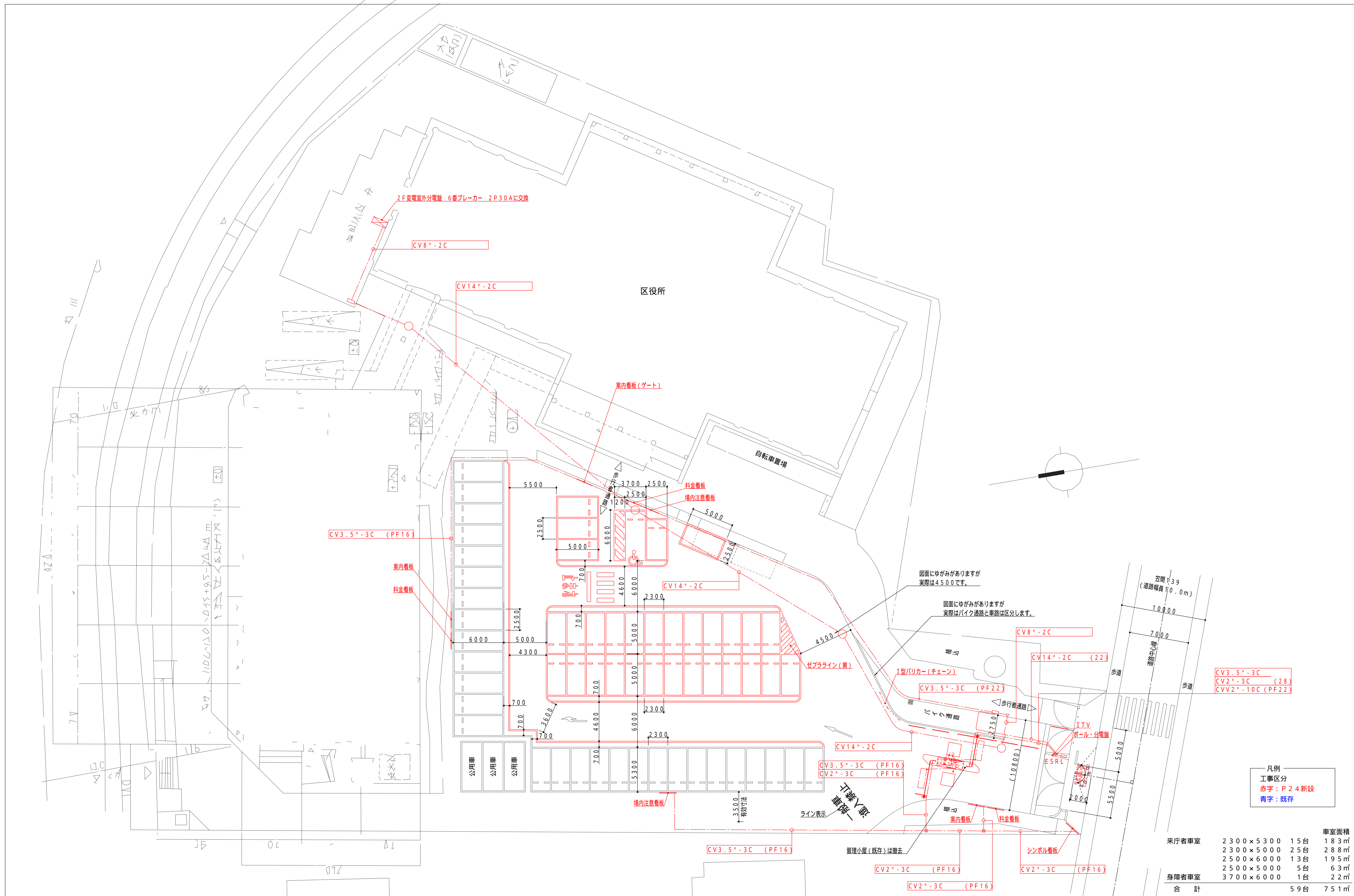
記号	名称	備考	数量
API	事前精算機	新設	1
AT	オートホン	新設	1
ITV	ITVカメラ	新設	1
KB	警備ボックス	新設	1

車室面積	車室	台数	面積
来庁者車室	2500×6000	35台	525㎡
身障者車室	3700×6000	2台	44㎡
地下1F	合計	37台	569㎡

《特記事項》

パーク24株式会社

御承認	尺度	製図	図面番号	名称	都筑区総合庁舎駐車場
	1/300(A1) 1/600(A3)	中野	PK-592503 作図年月日 '10.02.18	図名	設置図(地下1F)



図面にゆがみがありますが
実際は450.0です。


図面にゆがみがありますが
実際はバイク通路と車路は区分します。

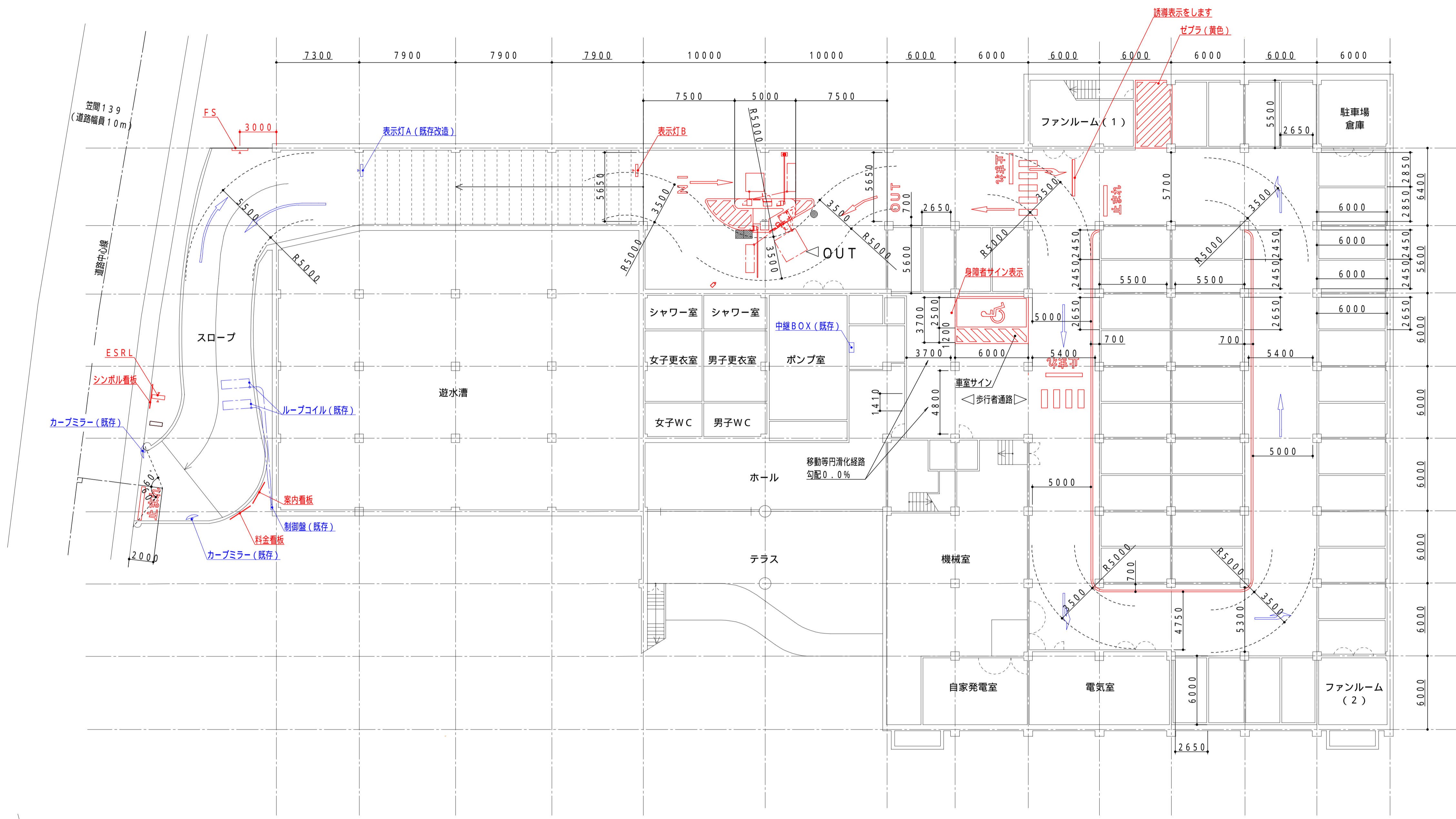
CV3.5°-3C
CV2°-3C (28)
CV2°-10C (PF22)

凡例
工事区分
赤字：P24新設
青字：既存

車室面積	車室面積	車室面積	車室面積
来庁者車室	2300×5300	15台	183㎡
	2300×5000	25台	288㎡
	2500×6000	13台	195㎡
	2500×5000	5台	63㎡
身障者車室	3700×6000	1台	22㎡
合計		59台	751㎡

《特記事項》

 パーク24株式会社	御承認	尺度	製図	図面番号	名称	栄区庁舎駐車場 設置図
	1/200(A1) 1/400(A3)	ア 西村	PK-593012	作図年月日 '10.02.18	図名	



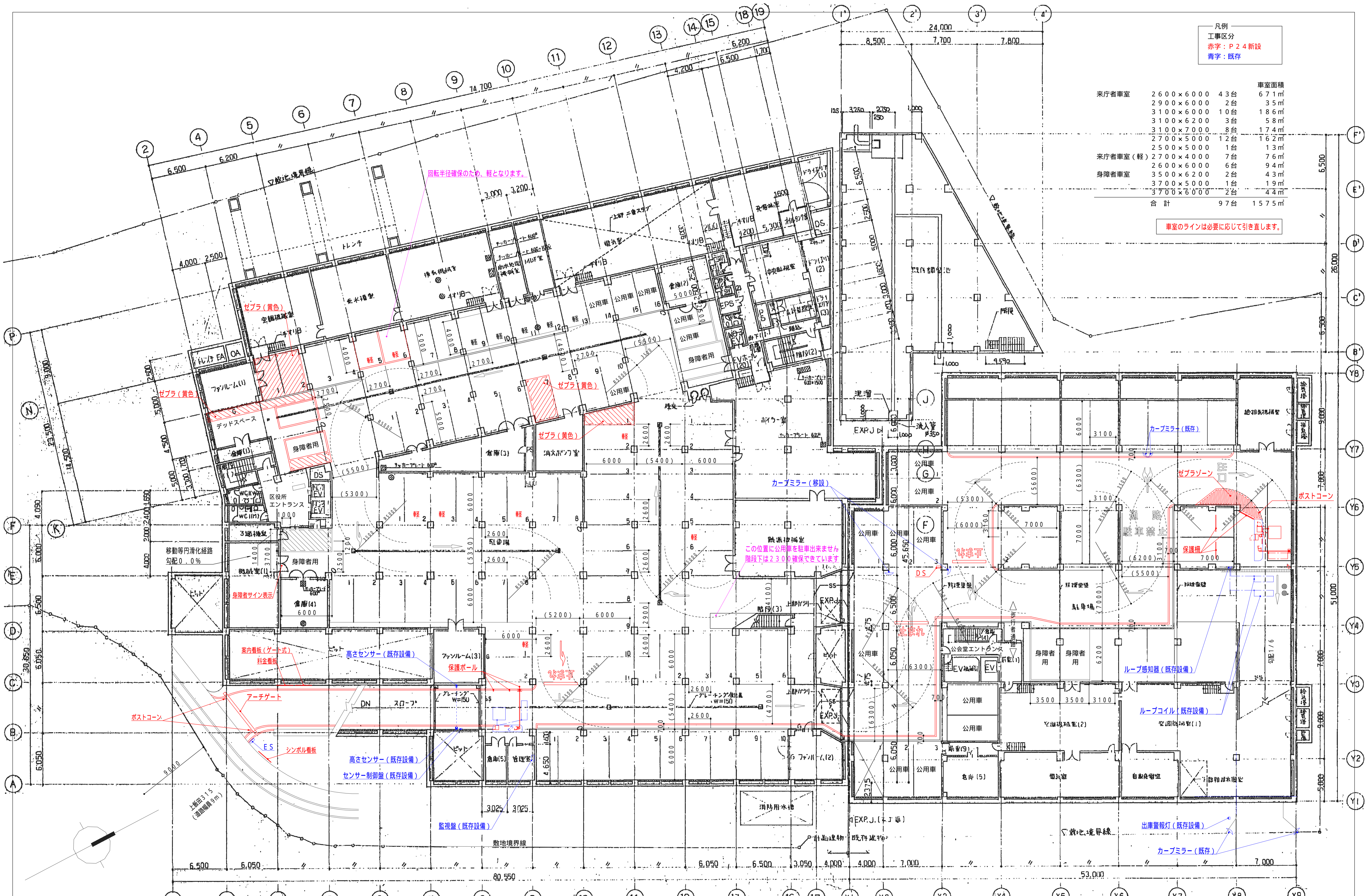
凡例
 工事区分
 赤字：P24新設
 青字：既存

		車室面積	
来庁者車室	2450×5500	6台	81㎡
	2650×5500	20台	292㎡
	2650×5600	4台	33㎡
	2650×6000	14台	223㎡
	2850×6000	2台	34㎡
身障者車室	3700×6000	1台	22㎡
合計		47台	685㎡

【特記事項】



御承認	尺度	製図	図面番号	名称	栄区公会堂駐車場
	1/200(A1) 1/400(A3)	ア 西村	PK-593102 作図年月日 '10.02.18	図名	設置図



凡例
 工事区分
 赤字：P24新設
 青字：既存

車種	台数	車室面積
来庁者車室	2600×6000 43台	671㎡
	2900×6000 2台	35㎡
	3100×6000 10台	186㎡
	3100×6200 3台	58㎡
	3100×7000 8台	174㎡
	2700×5000 12台	162㎡
来庁者車室(軽)	2500×5000 1台	13㎡
	2700×4000 7台	76㎡
身障者車室	2600×6000 6台	94㎡
	3500×6200 2台	43㎡
	3700×5000 1台	19㎡
	3700×6000 2台	44㎡
合計	97台	1575㎡

車室のラインは必要に応じて引き直します。