

## 業 務 説 明 資 料

- 1 件名 金沢区樹林地育成業務委託
- 2 履行期限 平成31年4月1日から平成32年3月31日まで
- 3 履行場所（詳細は別紙図面参照）
  - (1) 朝比奈北市民の森 107,870 m<sup>2</sup>
  - (2) 釜利谷南二丁目緑地 4,695 m<sup>2</sup>
  - (3) 六浦緑地 21,915 m<sup>2</sup>
  - (4) 六浦三艘緑地 928 m<sup>2</sup>
  - (5) 六浦東三丁目緑地 2,467 m<sup>2</sup>
  - (6) 六浦五丁目緑地 2,304 m<sup>2</sup>

### 4 業務目的

横浜市では、横浜みどりアップ計画の取組の一つとして、生物多様性の保全、快適性の確保、良好な景観形成、防災・減災など、森に期待される多様な機能が発揮できるように、利用者や樹林地周辺の安全にも配慮し、愛護会や森づくり活動団体、企業等様々な主体と連携しながら、良好な森づくりを進めています。

本業務は、金沢区内の樹林地において、安全で良好な樹林地の育成管理を行うことを目的とします。

### 5 本業務の特徴

上記の業務目的を実現するにあたり、本業務において、通常の維持管理業務と大きく異なる点は下記の3つです。

#### (1) 安全管理の実施

横浜市内に残された樹林地の多くは住宅地や道路などに接しており、安全性の確保が重要です。本業務では、業務対象緑地の植生や地形の状況、目標植生や配慮事項を踏まえながら、安全で良好な緑地として維持管理していくことが必要です。

特に緑地としての安全性を確保するためには、定期的な点検や緊急時の管理体制を整えるとともに、必要な管理作業とその効果について検証することが必要です。そのためには、現場責任者だけでなく、作業員一人一人の高い技術力と、全体的な判断能力が求められます。

#### (2) 順応的管理の実施

緑地は作業方法によって景観の形成、快適性の確保、生物多様性の保全等、多様な機能が発揮できるような管理を行うことができます。しかし、手を入れることでその姿が刻々と変化していくことから、作業の結果を調査・検証し、必要に応じて当初の作業計画を適宜修正するといった順応的管理が必要です。

特に一般利用者のある市民の森は、都市の中にある貴重な緑地を身近に感じられる場所です。その効果を十分に発揮できるように、順応的管理を通して緑地本来の魅力を引き出し、アピールしていくことも求められます。

- ・ 順応的管理の知識、取組体制

- ・モニタリングと作業を連動させた緑地管理の知識
- ・市民に分かりやすく伝える技術

### (3) 効果検証

本業務では、上記(1)(2)についての効果を検証することも必要と考えています。その効果検証については適切な方法を検討し、必要に応じて維持管理方法の改善が求められます。

## 6 業務概要

以下に各対象地の作業概要を記載します。記載の作業内容はあくまで目安とし、必要に応じて、作業内容及び作業数量の変更を行うこと。

### (1) 朝比奈北市民の森

- ア 対象面積 107,870 m<sup>2</sup>
- イ 種類 市民の森
- ウ 主な業務内容 (詳細は補足資料による)
  - ・隣接住宅地や利用者への安全管理に配慮した樹林地管理
- エ 数量関係
  - ・草刈：約 1000 m<sup>2</sup>/回 1～2 回程度/年
  - ・剪定：支障枝等を随時
  - ・伐採：危険木等を随時
  - ・巡視点検(定期・臨時)：4 回程度/年
  - ・応急対応：随時
  - ・生物調査：動植物
  - ・その他：
- オ 配慮事項：別紙参照

### (2) 釜利谷南二丁目緑地

- ア 対象面積 4,695 m<sup>2</sup>
- イ 種類 市有緑地
- ウ 主な業務内容 (詳細は補足資料による)
  - ・隣接住宅地への安全管理に配慮した樹林地管理
- エ 数量関係
  - ・草刈 約 400 m<sup>2</sup>/回 1～2 回程度/年
  - ・剪定：支障枝等を随時
  - ・伐採：危険木等を随時
  - ・巡視点検(定期・臨時)：4 回程度/年
  - ・応急対応：随時
  - ・生物調査：動植物
  - ・その他
- オ 配慮事項：別紙参照

### (3) 六浦緑地

- ア 対象面積 21,915 m<sup>2</sup>
- イ 種類 市有緑地

- ウ 主な業務内容 (詳細は補足資料による)
- ・隣接住宅地や利用者への安全管理に配慮した樹林地管理
- エ 数量関係
- ・草刈 約 1100 m<sup>2</sup>/回 1~2 回程度/年
  - ・剪定：支障枝等を随時
  - ・伐採：危険木等を随時
  - ・巡視点検（定期・臨時）：4 回程度/年
  - ・応急対応：随時
  - ・生物調査：動植物
  - ・その他
- オ 配慮事項：別紙参照

(4) 六浦三艘緑地

- ア 対象面積 928 m<sup>2</sup>
- イ 種類 市有緑地
- ウ 主な業務内容 (詳細は補足資料による)
- ・隣接住宅地への安全管理に配慮した樹林地管理
- エ 数量関係
- ・草刈 約 400 m<sup>2</sup>/回 1~2 回程度/年
  - ・剪定：支障枝等を随時
  - ・伐採：危険木等を随時
  - ・巡視点検（定期・臨時）：4 回程度/年
  - ・応急対応：随時
  - ・生物調査：動植物
  - ・その他
- オ 配慮事項：別紙参照

(5) 六浦東三丁目緑地

- ア 対象面積 2,467 m<sup>2</sup>
- イ 種類 市有緑地
- ウ 主な業務内容 (詳細は補足資料による)
- ・隣接住宅地への安全管理に配慮した樹林地管理
- エ 数量関係
- ・草刈 約 300 m<sup>2</sup>/回 1~2 回程度/年
  - ・剪定：支障枝等を随時
  - ・伐採：危険木等を随時
  - ・巡視点検（定期・臨時）：4 回程度/年
  - ・応急対応：随時
  - ・生物調査：動植物
  - ・その他
- オ 配慮事項：別紙参照

(6) 六浦五丁目緑地

- ア 対象面積 2,304 m<sup>2</sup>

- イ 種類 市有緑地
- ウ 主な業務内容 (詳細は補足資料による)
- ・隣接住宅地への安全管理に配慮した樹林地管理
- エ 数量関係
- ・草刈 約 400 m<sup>2</sup>/回 1~2 回程度/年
  - ・剪定：支障枝等を随時
  - ・伐採：危険木等を随時
  - ・巡視点検 (定期・臨時)：4 回程度/年
  - ・応急対応：随時
  - ・生物調査：動植物
  - ・その他
- オ 配慮事項：別紙参照

## 7 その他

- (1) 業務の履行にあたっては、担当職員と協議を行いながら進めること。
- (2) 各対象地において、長期的視点 (3 年程度) で樹林地の育成計画案を作成したうえで業務を進めること。
- (3) 巡視点検業務については、契約後に本市より説明を行います。
- (4) 本対象地の施設管理者は以下になります。

南部公園緑地事務所

本業務の履行にあたっては施設管理者に必要な手続きをとり、業務を履行すること。また道路を占有して作業を行う場合には、各所管の交通管理者 (警察署) 等に必要な手続きをとり、業務を履行すること。

## 8 成果品

- (1) 本業務完了時の提出資料として、下記の通り報告書を公園緑地等維持業務共通仕様書に基づき、履行期限までに納入して下さい。
  - ・長期的視点 (3 年程度) でみた樹林地の育成計画案の資料
  - ・現場作業の記録及び技術的内容のとりまとめ
  - ・巡視点検報告書
  - ・効果検証に関するとりまとめ
  - ・出来高数量表、業務日誌、記録写真など通常の維持管理で提出する資料
  - ・その他監督員との協議により必要と求めたもの。
- (2) 成果品はすべて横浜市に帰属することとします。
- (3) 成果品の納入先は環境創造局南部公園緑地事務所とします。
- (4) 体裁・部数
  - ・紙 (ファイル綴じ) : 2 部
  - ・電子データ (CD-R または DVD-R) : 2 部
  - ・その他詳細は監督員との協議による。

【別紙・場所別の特徴】

	面積	市民利用の有無	樹林地の特性	配慮事項	その他
朝比奈北市民の森	107,870㎡	あり	<ul style="list-style-type: none"> <li>・尾根筋を含む急傾斜地</li> <li>・市民の森(外周柵なし)</li> <li>・散策路、休憩所あり</li> <li>・一部竹林あり</li> </ul>	<ul style="list-style-type: none"> <li>・保全管理計画あり</li> <li>・樹林地地域計画あり</li> <li>・隣接住宅あり</li> <li>・駐車スペースなし</li> </ul>	<ul style="list-style-type: none"> <li>・市有地及び民有地</li> <li>・契約地以外の民有地が隣接</li> <li>・境界に注意要</li> <li>・愛護会、ボランティア活動なし</li> </ul>
釜利谷南二丁目緑地	4,695㎡	なし	<ul style="list-style-type: none"> <li>・戸建住宅の背後に広がる傾斜地</li> <li>・非公開型樹林地(外周柵なし)</li> <li>・一部竹林あり</li> <li>・崖地あり</li> </ul>	<ul style="list-style-type: none"> <li>・保全管理計画なし</li> <li>・樹林地地域計画あり</li> <li>・隣接住宅あり</li> <li>・駐車スペースなし</li> </ul>	<ul style="list-style-type: none"> <li>・市有地</li> <li>・県設置擁壁あり</li> <li>・林地内に境界あり</li> </ul>
六浦緑地	21,915㎡	なし	<ul style="list-style-type: none"> <li>・谷戸部分が住宅となる傾斜地</li> <li>・非公開型樹林地(外周柵なし)</li> <li>・過高木状態の混合林</li> <li>・一部竹林あり</li> <li>・崖地あり</li> </ul>	<ul style="list-style-type: none"> <li>・保全管理計画なし</li> <li>・樹林地地域計画あり</li> <li>・隣接住宅あり</li> <li>・駐車スペースなし</li> <li>・隣接住宅への樹木、草の越境</li> </ul>	<ul style="list-style-type: none"> <li>・市有地</li> <li>・林地内に境界あり</li> </ul>
六浦三艘緑地	928㎡	なし	<ul style="list-style-type: none"> <li>・傾斜地で比較的高木は少ない</li> <li>・非公開型樹林地(外周柵なし)</li> </ul>	<ul style="list-style-type: none"> <li>・保全管理計画なし</li> <li>・樹林地地域計画あり</li> <li>・隣接住宅あり</li> <li>・接道、駐車スペースなし</li> <li>・隣接住宅への樹木、草の越境</li> </ul>	<ul style="list-style-type: none"> <li>・市有地</li> <li>・林地内に境界あり</li> <li>・隣接集合住宅内を通行</li> </ul>
六浦東三丁目緑地	2,467㎡	なし	<ul style="list-style-type: none"> <li>・崖上の尾根周辺の緑地</li> <li>・非公開型樹林地(外周柵なし)</li> </ul>	<ul style="list-style-type: none"> <li>・保全管理計画なし</li> <li>・樹林地地域計画あり</li> <li>・接道、駐車スペースなし</li> </ul>	<ul style="list-style-type: none"> <li>・市有地</li> <li>・林地内に境界あり</li> <li>・崖下に線路あり</li> </ul>
六浦五丁目緑地	2,304㎡	なし	<ul style="list-style-type: none"> <li>・戸建住宅に挟まれた傾斜地</li> <li>・非公開型樹林地(外周柵なし)</li> </ul>	<ul style="list-style-type: none"> <li>・保全管理計画なし</li> <li>・樹林地地域計画あり</li> <li>・隣接住宅あり</li> <li>・隣接住宅への樹木、草の越境</li> </ul>	<ul style="list-style-type: none"> <li>・市有地</li> <li>・林地内に境界あり</li> <li>・県設置擁壁あり</li> </ul>



位置図（金沢区）



蓋利谷南二丁目緑地

朝比奈北市民の森

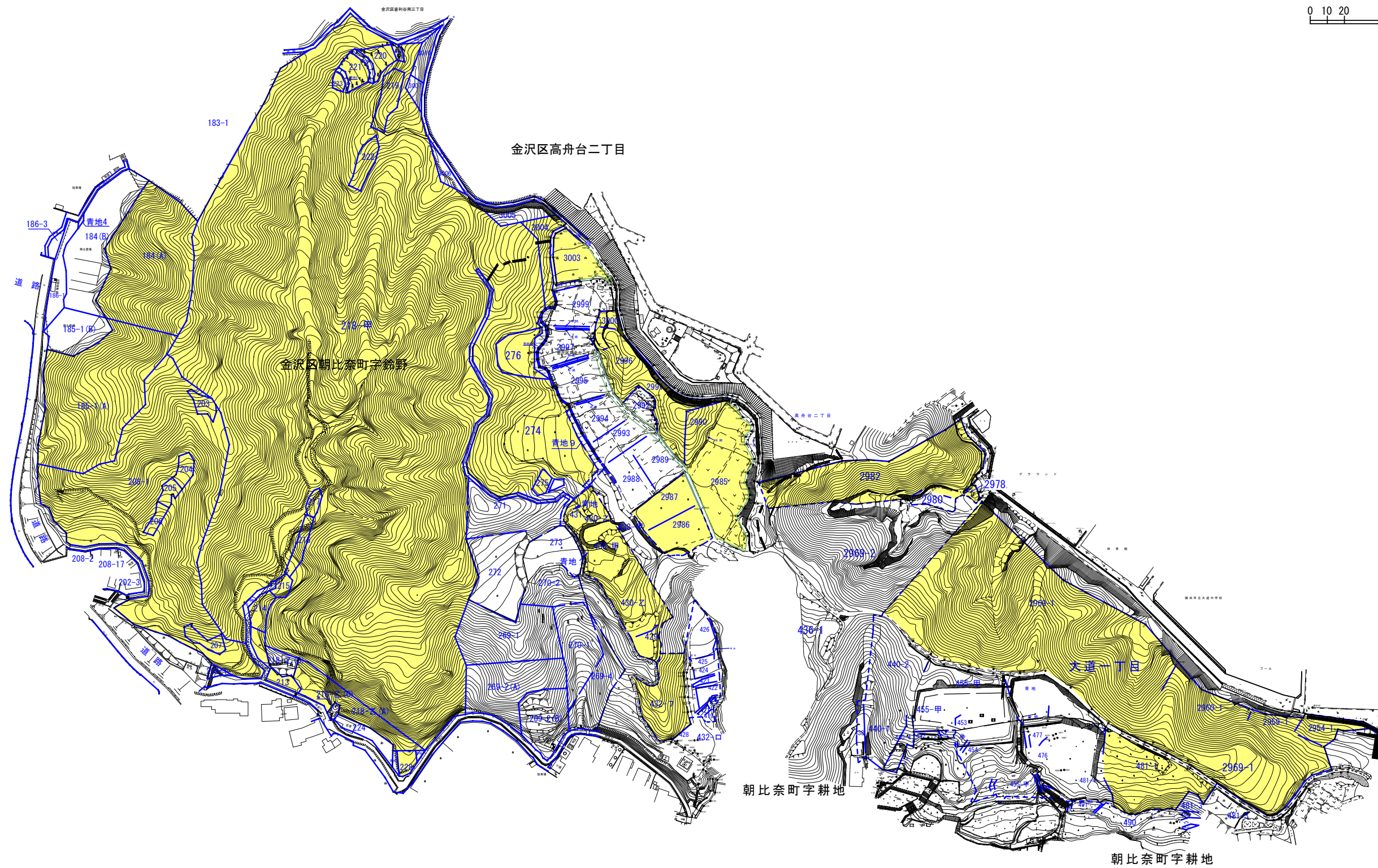
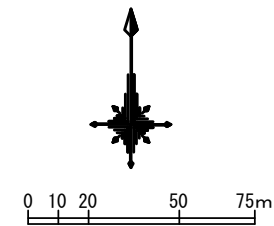
六浦緑地

六浦五丁目緑地

六浦三艘緑地

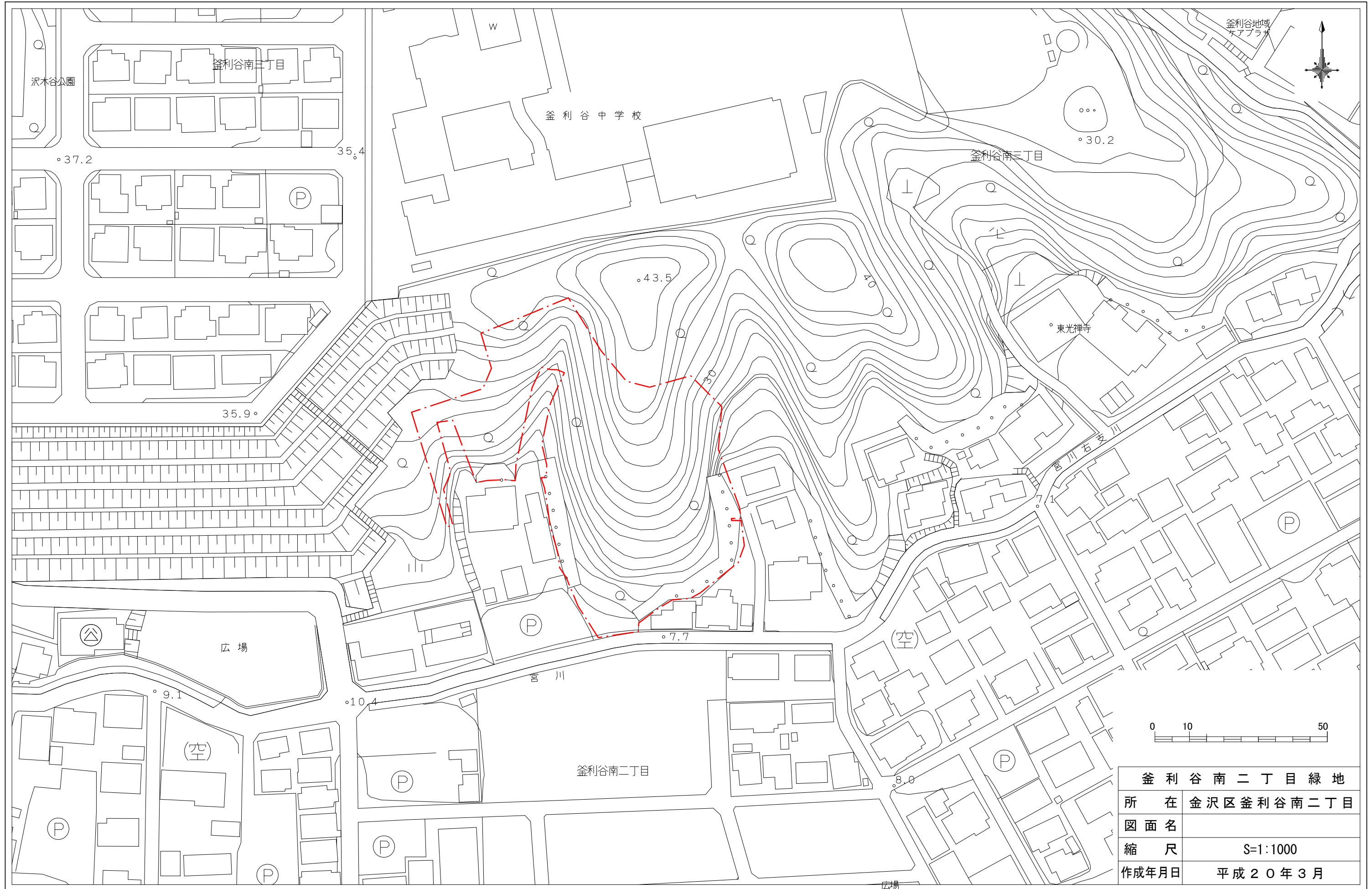
六浦東三丁目緑地





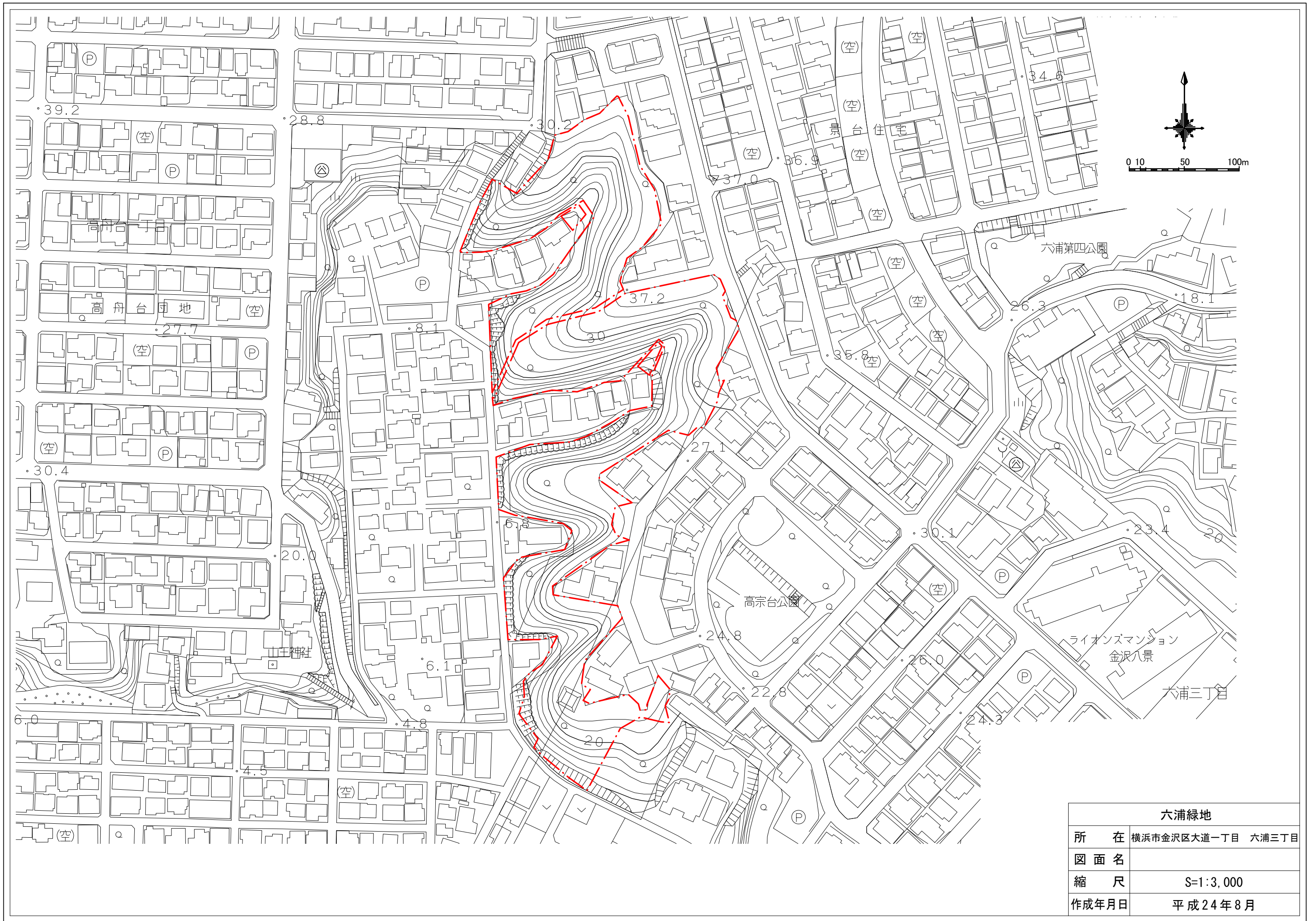
樹林地名	(仮称) 朝比奈北市民の森
所在	金沢区朝比奈町208番地1ほか
図面名	平面図
縮尺	A3 S=1:2,500
修正年月日	平成27年8月





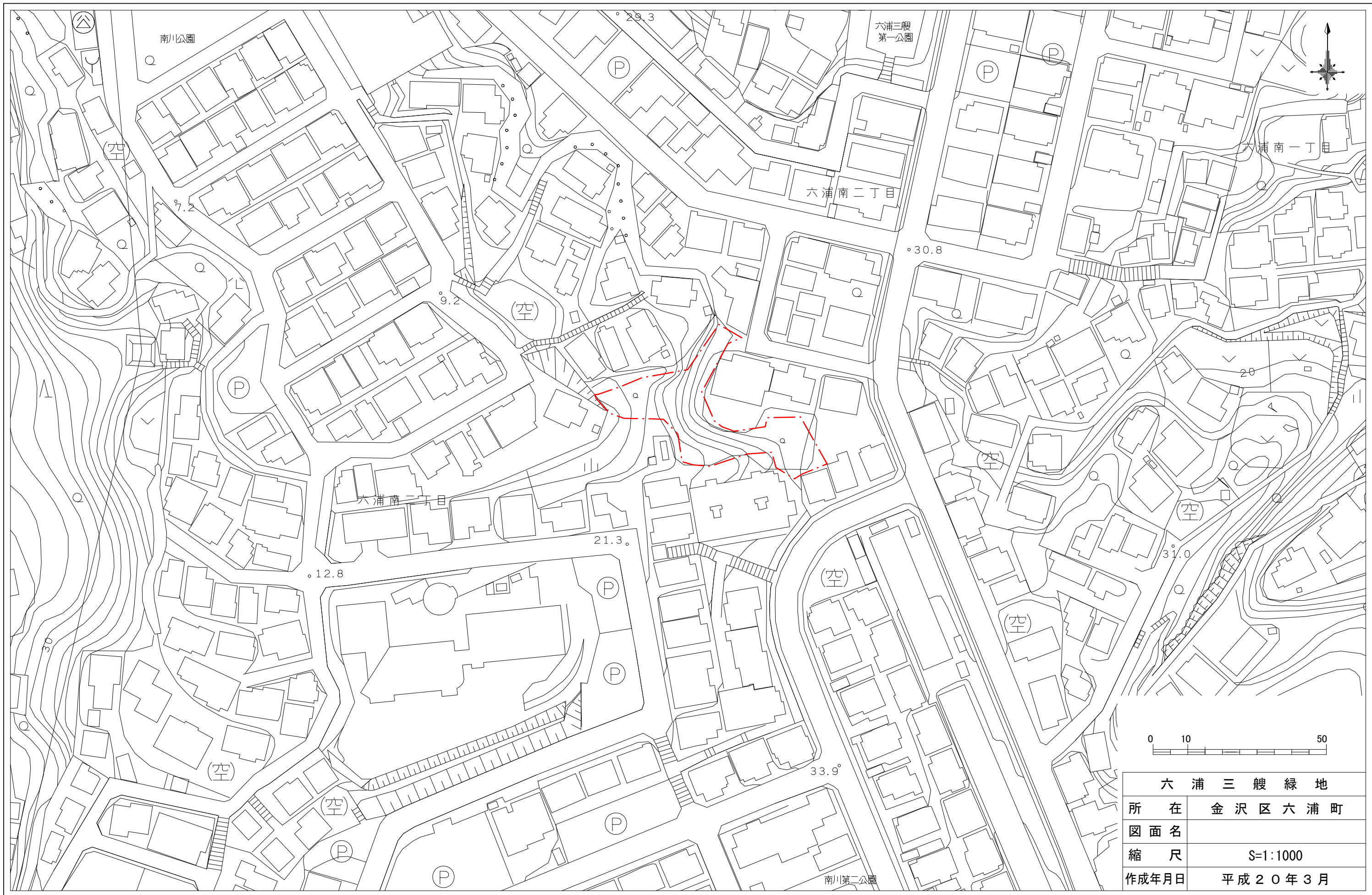
所在	金沢区釜利谷南二丁目
図面名	
縮尺	S=1:1000
作成年月日	平成20年3月



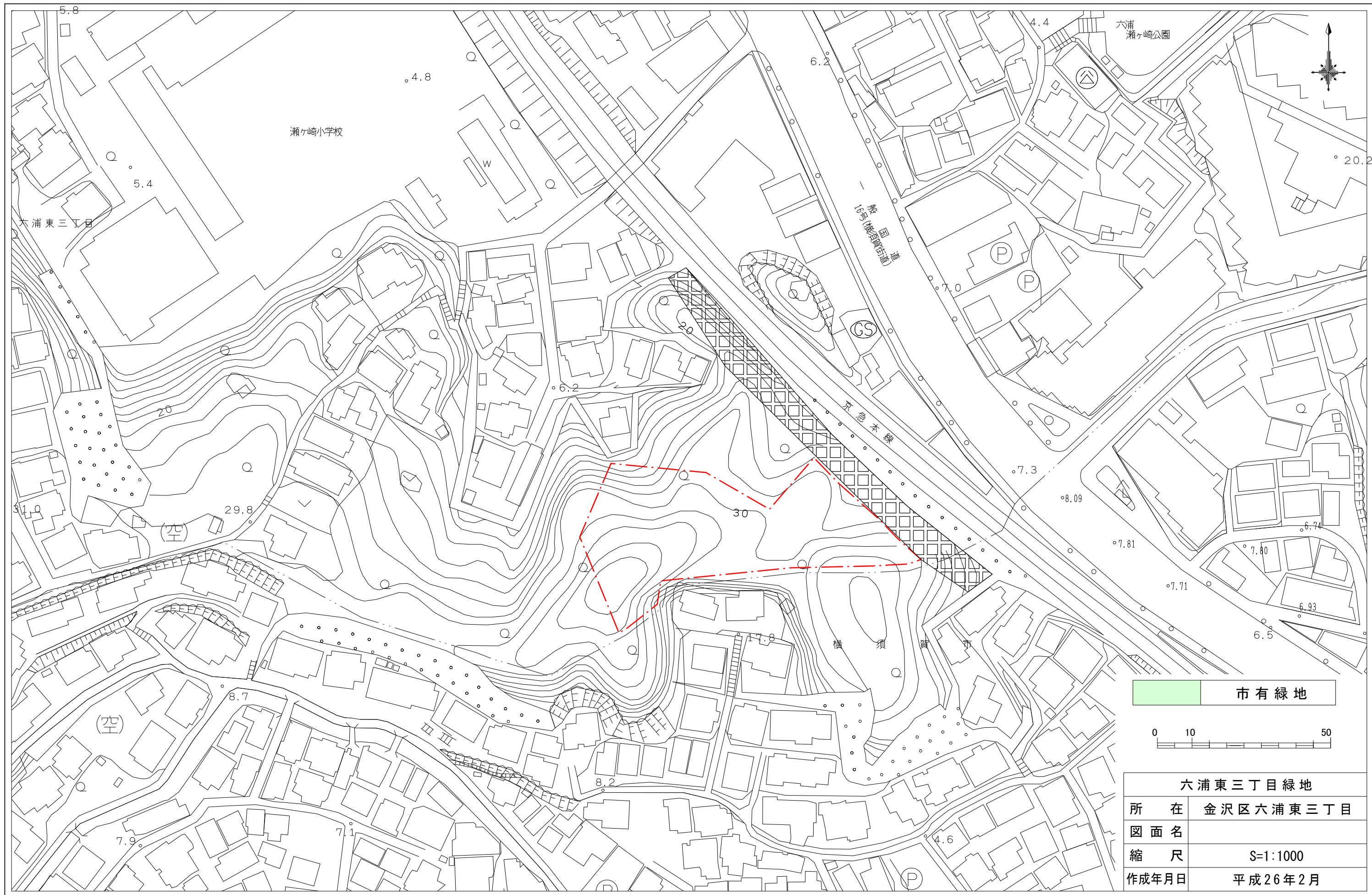


六浦緑地	
所在	横浜市金沢区大道一丁目 六浦三丁目
図面名	
縮尺	S=1:3,000
作成年月日	平成24年8月





六浦三艘緑地	
所在	金沢区六浦町
図面名	
縮尺	S=1:1000
作成年月日	平成20年3月

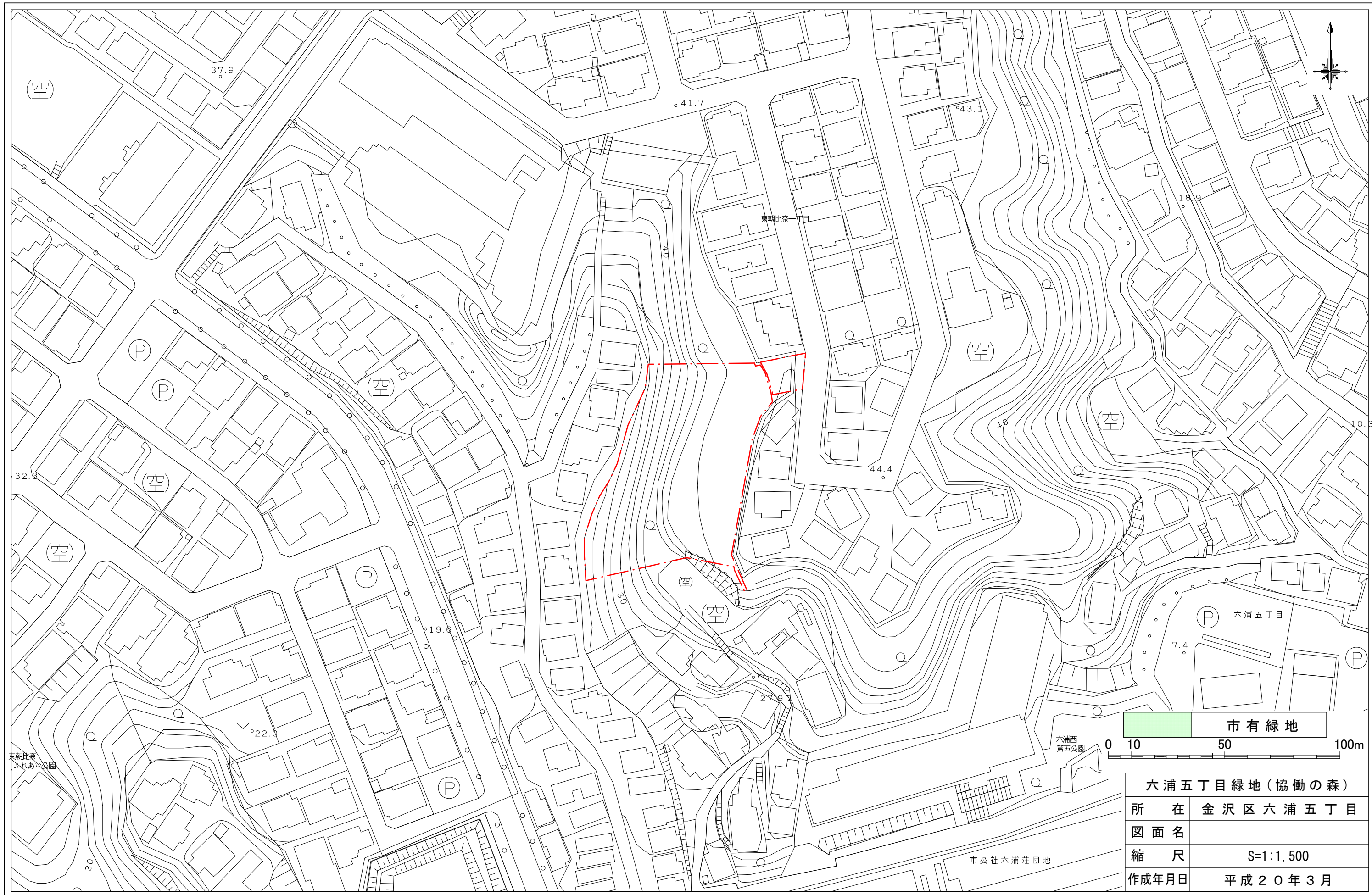


市有緑地



六浦東三丁目緑地	
所在	金沢区六浦東三丁目
図面名	
縮尺	S=1:1000
作成年月日	平成26年2月





市有緑地

0 10 50 100m

六浦五丁目緑地(協働の森)

所在	金沢区六浦五丁目
図面名	
縮尺	S=1:1,500
作成年月日	平成20年3月