

業 務 説 明 資 料

1 件名

港の見える丘公園庭園育成業務委託

2 履行期限

平成 31 年 4 月 1 日から平成 32 年 3 月 31 日まで（平成 31 年度）

※当該業務は平成 31 年度から平成 33 年度の予定です。平成 31 年度の業務に特段の支障がない場合は平成 32 年度の業務を本プロポーザルの受託者に随意契約する予定です。平成 33 年度においても同様とします。

3 履行場所

港の見える丘公園（中区山手町 1 1 4）

4 業務目的

横浜市は「花と緑にあふれる環境先進都市」を目指し、「ガーデンシティ横浜」を推進しています。港の見える丘公園は、ガーデンシティ横浜のリーディングプロジェクトである「ガーデンネックレス横浜」の都心臨海部の主要な会場として、庭園内の植物育成に最大限の力を注ぐ必要があります。

本業務は、港の見える丘公園内ローズガーデン及び沈床花壇等を、横浜を代表する美しい庭園に育成していくことを目的としています。また、バラや草花の生長を見据えた長期的な視野で育成管理を行い、花と緑による魅力創出の取組を進めるとともに、多くの観光客を引き寄せ、かつ、横浜市民の誇りとなるような庭園に育成することを目指します。

5 本業務の特徴

ローズガーデンや沈床花壇においては、バラや多年草等が多種多様に混植された大規模な庭園形態となっています。そのため、植物に対する知識と育成管理の技術がきわめて重要となります。

また、一年草花等の植替えによる、季節ごとの演出には高いデザイン性が求められます。個々の植物が健全であるのみならず全体に美しく調和した庭園とする必要があります。

本業務において、非常に丁寧で細やかな作業が求められることに加え、通常の公園緑地維持業務委託と大きく異なる点、求められる点は下記の 4 つです。

(1) 高度な技術力

今回の業務範囲に植栽されているバラは約 200 種、約 2,100 株、中低木・多年草は約 150 種、約 20,000 株と極めて多種多様であり、各種植物の特性を十分に理解して、植物の生育状況を見極めながら、時期に応じた育成作業を行わなければなりません。

健全な育成を促すのみならず、見頃の時期を見据え、全体が調和するよう各種植物の数量、大きさを調整することも必要です。これには豊富な経験に基づいた技術が必要です。

加えて、減農薬により、バラとその他の植物の混植を育成していく方針です。これらの理由により、豊富な経験や高度な技術力に基づく意欲的な提案を求めるものです。

現場責任者、作業員一人ひとりの技術力も重要ですが、上記を踏まえて全体を指導できる経験豊富な優れた技術者、各分野もしくは各班のリーダーとなる技術者等の配置または協力が不可欠と考えます。また、現地には公園作業班が各種作業を行っているため、十分協調の上、業務を行うことが求められます。

- ・多様なバラの育成技術
- ・多様な中低木、多年草の育成技術

- ・庭園として総合的に美しく育成する技術
- ・減農薬で育成する技術
- ・技術者等の配置または協力

(2) 魅力的な植替え提案

業務範囲には一年草花も多用しており、季節ごとの植替えによって、見ごたえのある庭園を演出します。そのため、コンセプトを設定した上で、花苗の種類、色彩など、魅力的な提案を求めます。また、当初に植えられた植物がその場所に合わない場合も考えられます。その場合の代替植物についての提案も適宜求めます。植物材料についての豊富な知識と共に、高いデザイン性が求められます。

- ・植替える植物材料についての知識
- ・植替え植物のデザイン提案

(3) 時期に応じた動員体制と3か年の育成計画

オリンピック・パラリンピックをはじめ、市内外から多くの来園者をお迎えするため、繁忙期の前に多くの作業員を動員し、短期に作業を完了させる体制が求められます。また、統率性に優れた経験豊富な現場責任者の配置が不可欠と考えます。

さらに、バラや多年草等の植物が熟成期を迎えた今、3か年を通して長い目で植栽の育成計画を立て、実施する計画実行力が求められます。

- ・時期に応じた動員体制
- ・経験豊富な現場責任者の配置

(4) 庭園の魅力を高める取り組み

美しく育成管理したバラ園の魅力を広く市民や来園者に浸透させたり発信することを通じて、ガーデンシティ横浜の推進へつなげることを期待します。例えば、ガーデンネックレス期間中やバラの見頃に合わせてガイドツアーや講習会を実施するなど、バラ園を活用する効果的な取り組みの提案を求めます。

6 業務概要

(1) 港の見える丘公園概要

ア 所在地	横浜市中区山手町1-1-4番
イ 敷地面積	57,765 m ²
ウ 公園種別	風致公園
エ 今回業務範囲	別添案内図参照

(2) 主な業務内容（詳細は参考資料による）

ア ローズガーデン I

(ア) 庭園のテーマ「イングリッシュローズの庭」

- ・イギリス館（旧英国総領事公邸）を背景として、英国風の庭をテーマとした庭とする。
- ・イギリスのバラを中心に多年草、一年草等が混植された庭園を育成する。

(イ) 数量関係

- ・株立バラ育成 約130種 800本程度
- ・つるバラ育成 約20種 150本程度
- ・多年草等育成 50種 2,500株程度
- ・植替草花 7,000株程度/回 3回以上/年

- ・除草 約3,000㎡/回 6回程度/年
- ・芝刈 約700㎡/回 10回程度/年
- ・中低木刈込 一式
- ・補植 適宜
- ・その他

イ 沈床花壇

(ア) 庭園のテーマ「香りの庭」

- ・四季の香りに包まれた地形を楽しむ庭園とする。
- ・バラと多年草等が混植され、かつ植替草花で整形な庭園を演出する。

(イ) 数量関係

- ・株立バラ育成 約60種 300本程度
- ・つるばら育成 約40種 190本程度
- ・多年草等育成 約40種 6,200株程度
- ・植替草花 7,000株程度/回 3回程度/年
- ・除草 約1,500㎡/回 6回程度/年
- ・芝刈 約150㎡/回 10回程度/年
- ・中低木刈込 一式
- ・補植 適宜
- ・その他

ウ その他3庭園（ローズガーデンⅡ、バラとカスケードの庭、展望台等花壇、ブラフ99ガーデン）

(ア) 数量関係

- ・株立バラ育成 約70種 700本程度
- ・つるばら育成 約10種 40本程度
- ・多年草等育成 約80種 12,000株程度
- ・植替草花 2,000株程度/回 3回程度/年
- ・除草 約3,000㎡/回 6回程度/年
- ・芝刈り・草刈 一式
- ・中低木刈込 一式
- ・補植 適宜
- ・その他

7 成果品

(1) 本業務完了時の提出資料として、下記の通り報告書を公園緑地等維持業務共通仕様書に基づき、履行期限までに納入してください。

- ・ 出来高数量表、業務日誌、記録写真など通常の維持業務委託で提出するもの。
- ・ 育成マニュアル（案）（実績や日誌などを取りまとめ、今後を活用するためのもの。

（共通仕様書 第20条（15）その他担当職員が必要と認めた書類）

(2) 成果品はすべて横浜市に帰属することとします。

(3) 成果品の納入先は環境創造局南部公園緑地事務所都心部公園担当とします。

港の見える丘公園庭園育成業務委託

業務説明資料 補足資料

1 業務説明資料 補足資料

本業務委託の仕様は、「公園緑地等維持業務共通仕様書」（横浜市環境創造局 平成 29 年 10 月）、「横浜市土木工事共通仕様書」（平成 30 年 7 月改定）を適用するものとする。

一般事項

横浜を代表する庭園に育成すること。そのために、各エリアの趣旨、特徴を十分に理解の上で優れた技術力を発揮し、色彩、各種植物の大きさなど全体に調和の取れたものとする。

バラをはじめとした多様な植物を美しく健全に育成するため、常に現地を確認の上、主体的に作業計画を立案し、実施すること。

現地に植栽されている植物の管理方法を事前に十分に調査、確認の上で作業を行うこと。

多種多様な植物を健全に育成するためには知識と技術、こまやかな作業を要する。特にバラの育成については十分な知識と経験を有する作業員が行い、丁寧に質の高い作業を行うこと。

横浜を代表する観光公園であることを理解し、安全対策、作業の質はもちろんのこと、作業マナー、言動にも十分注意すること。

作業中に乗り入れる車両の台数は最小限とし、作業に使用しない車両は一般駐車場を使用すること。

庭園内には灌水のためのドリップチューブが設置されている。作業のために移動する場合は丁寧に撤去し、作業後に元の位置に設置しなおすこと。作業前及び作業後に不具合がないか必ず確認すること。作業により損傷した場合は受託者の負担により修繕すること。

各種作業期間中は受託者により、ドリップチューブなどを用いて適宜灌水を行うこと。

現地では公園作業班が各種作業を行っている。公園作業班と十分協調の上で業務を行うこと。

3か月に1回程度、横浜市が定めた「花壇等評価表」を用い、現状の評価と今後の作業を確認すること。また、6か月に1回程度、提案書をもとに作成した「業務評価表」を用い確認し、今後の取り組み予定を確認すること。

受託者の責により、植えられている植物等を損ねた場合、受託者の負担により補償を行うこと。

作業は下記の工程表及び作業予定数量表を目安に、事前に本市担当者とは十分協議の上で行い、不要な作業は行わないこと。

工程表

	4月	5月	6月	7月	8月	9月	10月	11月	12月	1月	2月	3月
除草工	○		○	○	○	○						○
芝刈工	適宜	適宜	適宜	適宜	適宜	適宜	適宜	適宜	適宜			適宜
刈込工				○					○			
刈込工(沈床花壇)		○		○		○			○			
花苗植替え		○				○			○			○
花壇施肥	○		○		○		○		○		○	
巡回管理工	適宜	適宜	適宜	適宜	適宜	適宜	適宜	適宜	適宜	適宜	適宜	適宜
巡回灌土工	適宜	適宜	適宜	適宜	適宜	適宜	適宜	適宜	適宜	適宜	適宜	適宜
バラ剪定工						○					○	
つるバラ整枝誘引										○		
バラ施肥工			○						○			
バラ巡回管理工	適宜	適宜	適宜	適宜	適宜	適宜	適宜	適宜	適宜	適宜	適宜	適宜
補植工	適宜	適宜	適宜	適宜	適宜	適宜	適宜	適宜	適宜	適宜	適宜	適宜
育成立会確認	○	○	○	○	○	○	○	○	○	○	○	○

* 目安であり最適な工程を立案すること。

2 作業予定数量表

(1) 港・ローズガーデン I

名 称	単 位	数 量	摘 要
除草 人力 平均草高80cm以下	m2	(17,796)	6回
草刈 機械(肩掛式) 平均草高80cm以下	m2	(7,390)	10回
芝生施肥 追肥 化成肥料(手間のみ) 4回	m2	(2,956)	4回
肥料 高度化成15-15-15	kg	(295)	
機械刈込 バリカン式刈込機械 h≦150cm	m2	(2,992)	2回
公園植栽(地被類植付)	鉢	(21,600)	
花苗(1年草) A	鉢	(20,790)	
花苗(1年草) B	鉢	(90)	
花苗(1年草) C	鉢	(90)	
花苗(1年草) D	鉢	(90)	
花苗(多年草) A	鉢	(90)	
花苗(多年草) B	鉢	(90)	
花苗(多年草) C	鉢	(90)	
花苗(多年草) D	鉢	(90)	
花苗(多年草) E	鉢	(90)	
花苗(多年草) F	鉢	(90)	
花壇施肥 追肥 化成肥料(手間のみ)	m2	(3,936)	
肥料 高度化成15-15-15	kg	(393)	
巡回管理工 6h/回	回	(86)	
巡回灌水工 4h	回	(10)	
バラ夏季剪定工	本	(792)	
バラ冬季剪定工	本	(792)	
つるバラ整枝誘引(冬季)	本	(152)	
花壇施肥 追肥 化成肥料(手間のみ)	m2	(506)	夏季 木立バラ
バラ施肥工 冬季	本	(944)	
有機発酵肥料 バッチリ(7:3:5) もしくは同等品	k g	(158)	夏季 200g/株
牛糞	kg	(1,888)	2Kg/株
発酵油粕 大粒	k g	(236)	250g/株
バラ肥料 バイオゴールド もしくは同等品	k g	(316)	500g/株 木立バラの80%
バラ巡回管理工 6h	回	(75)	
バラ薬剤散布 殺虫剤	m2	(604)	1回
バラ薬剤散布 殺菌剤	m ²	(604)	1回
バラ薬剤散布 殺虫剤及び殺菌剤	m ²	(12,080)	20回
公園植栽(植樹)	本	(40)	
つるバラ ベルロマンティカ 新苗	株	(5)	
つるバラ ベルロマンティカ 長尺	株	(5)	
バラ 金蓮歩 新苗	株	(5)	
バラ 金蓮歩 大株	株	(5)	
バラ プリンセス・ドゥ・モナコ 新苗	株	(5)	
バラ プリンセス・ドゥ・モナコ 大株	株	(5)	
バラ FB ロングポット	株	(5)	
バラ HT ロングポット	株	(5)	
公園植栽(地被類植付)	鉢	(764)	
花苗(1年草) A	鉢	(510)	
花苗(1年草) B	鉢	(10)	
花苗(1年草) C	鉢	(10)	
花苗(1年草) D	鉢	(10)	
花苗(多年草) A	鉢	(10)	
花苗(多年草) B	鉢	(10)	
花苗(多年草) C	鉢	(10)	

花苗 (多年草) D	鉢	(10)	
花苗 (多年草) E	鉢	(10)	
花苗 (多年草) F	鉢	(10)	
アイリス	球	(1)	
アネモネ	球	(1)	
アルストロメリア	球	(1)	
ジャーマンアイリス	球	(1)	
スイセン	球	(1)	
スノードロップ	球	(1)	
テッポウユリ	球	(1)	
ネリネ	球	(1)	
ハナニラ	球	(1)	
ヒガンバナ	球	(1)	
リコリス 白、黄	球	(1)	
ムスカリ	球	(1)	
リアトリス	球	(1)	
チューリップ球根	球	(1)	
ラナンキュラス ラックス 12cmP	鉢	(50)	
デルフィニウム オーロラ 12cmP	鉢	(40)	
デルフィニウム オーロラ 15cmP	鉢	(40)	
エレモフィラ ニベア 12cmP	鉢	(20)	
発生材運搬 草・ゴミ 2tトラック 10<L≤20km	k g	(13, 800)	
発生材運搬 剪定枝 2tトラック 20km	k g	(1, 804)	
剪定枝等処分手数料(緑RP) 一廃φ30cm未満かつ長さ2.5m未満	kg	(13, 800)	
一般廃棄物処分費 (民間) 枝葉	k g	(1, 000)	
一般廃棄物処分費 (民間) 草ゴミ	k g	(800)	
一般廃棄物処分費 指定処分 資源循環局(1Kg当り)	kg	(4)	

(2) 港・沈床花壇

名 称	単 位	数 量	摘 要
除草 人力 平均草高80cm以下	m2	(8, 814)	6回
草刈 機械(肩掛式) 平均草高80cm以下	m2	(1, 360)	10回
草刈 機械(肩掛式) 平均草高80cm超	m2	(1)	
草刈 機械(ロータリー式) 平均草高80cm以下	m2	(1)	
草刈 人力 平均草高80cm以下	m2	(1)	
草刈 人力 平均草高80cm超	m2	(1)	
芝生施肥 追肥 化成肥料(手間のみ) 4回	m2	(544)	4回
肥料 高度化成15-15-15	kg	(54)	
機械刈込 バリカン式刈込機械 h≤150cm	m2	(92)	4回
花壇地拵え	m2	(501)	3回
草花植付け	m2	(167)	夏花壇
花苗 (1年草) A	鉢	(6, 407)	
花苗 (1年草) B	鉢	(8)	
花苗 (1年草) C	鉢	(8)	
花苗 (1年草) D	鉢	(8)	
花苗 (多年草) A	鉢	(8)	
花苗 (多年草) B	鉢	(8)	
花苗 (多年草) C	鉢	(8)	
花苗 (多年草) D	鉢	(8)	
花苗 (多年草) E	鉢	(8)	
花苗 (多年草) F	鉢	(8)	
草花植付け	m2	(167)	秋花壇
花苗 (1年草) A	鉢	(6, 407)	

花苗 (1年草) B	鉢	(8)	
花苗 (1年草) C	鉢	(8)	
花苗 (1年草) D	鉢	(8)	
花苗 (多年草) A	鉢	(8)	
花苗 (多年草) B	鉢	(8)	
花苗 (多年草) C	鉢	(8)	
花苗 (多年草) D	鉢	(8)	
花苗 (多年草) E	鉢	(8)	
花苗 (多年草) F	鉢	(8)	
草花植付け	m2	(167)	冬花壇
花苗 (1年草) A	鉢	(6, 407)	
花苗 (1年草) B	鉢	(8)	
花苗 (1年草) C	鉢	(8)	
花苗 (1年草) D	鉢	(8)	
花苗 (多年草) A	鉢	(8)	
花苗 (多年草) B	鉢	(8)	
花苗 (多年草) C	鉢	(8)	
花苗 (多年草) D	鉢	(8)	
花苗 (多年草) E	鉢	(8)	
花苗 (多年草) F	鉢	(8)	
花壇施肥 追肥 化成肥料 (手間のみ)	m2	(5, 016)	6回
肥料 N6P4OK6Mg15	kg	(501)	6回
巡回管理工 6h/回	回	(72)	
巡回灌水工 4h	回	(10)	
バラ夏季剪定工	本	(309)	
バラ冬季剪定工	本	(309)	
つるバラ整枝誘引 (冬季)	本	(186)	
花壇施肥 追肥 化成肥料 (手間のみ)	m2	(197)	夏季 木立バラ
バラ施肥工 冬季	本	(495)	
有機発酵肥料 バッチリ (7:3:5) もしくは同等品	k g	(61)	夏季 200 g /株
牛糞	kg	(990)	2kg/株
発酵油粕 大粒	k g	(123)	250 g /株
バラ肥料 バイオゴールド もしくは同等品	k g	(123)	500 g /株 木立バラの80%
バラ巡回管理工 6h	回	(60)	
バラ薬剤散布 殺虫剤	m2	(316)	1回
バラ薬剤散布 殺菌剤	m ²	(316)	1回
バラ薬剤散布 殺虫剤及び殺菌剤	m ²	(6, 320)	20回
公園植栽(植樹) 低木(株物) 樹高60cm	本	(52)	
公園植栽(植樹) 中木 樹高100cm以上200cm未満	本	(2)	
オククナンテン H0.20m	株	(1)	
ユリオブスデージ H0.20m	株	(1)	
カンパアジサイ H0.5m	株	(1)	
ニシキギ H0.5 W0.3m	本	(1)	
ヒメウツギ H0.3m PC12.0cm	鉢	(1)	
ヒュウガミスズキ H0.4m PC15.0cm	本	(1)	
ブッドレア PC10.5cm 1本立	鉢	(1)	
ミツバツツジ H0.5 W0.25m	本	(1)	
ヤマブキ H0.4m 2本立以上 PC15.0cm	本	(1)	
ユキヤナギ H0.4m 2本立以上 PC15.0cm	本	(1)	
キンモクセイ H1.8 W0.5mH1.8 W0.5m	本	(1)	
ジンチョウゲ H0.5 W0.4m PC18.0cm	本	(1)	
コクナシ W0.3m PC12.0cm	鉢	(1)	
ハクモクレン H3.0 CO.12 W1.0m	本	(1)	
堆肥 (10kg袋詰め) (緑RP)	k g	(10)	
つるバラ ベルロマンティカ 新苗	株	(5)	

つるバラ ベルロマンティカ 長尺	株	(5)	
バラ 金蓮歩 新苗	株	(5)	
バラ 金蓮歩 大株	株	(5)	
バラ プリンセス・ドゥ・モナコ 新苗	株	(5)	
バラ プリンセス・ドゥ・モナコ 大株	株	(5)	
バラ FB ロングポット	株	(5)	
バラ HT ロングポット	株	(5)	
公園植栽(地被類植付)	鉢	(514)	
花苗 (1年草) A	鉢	(410)	
花苗 (1年草) B	鉢	(10)	
花苗 (1年草) C	鉢	(10)	
花苗 (1年草) D	鉢	(10)	
花苗 (多年草) A	鉢	(10)	
花苗 (多年草) B	鉢	(10)	
花苗 (多年草) C	鉢	(10)	
花苗 (多年草) D	鉢	(10)	
花苗 (多年草) E	鉢	(10)	
花苗 (多年草) F	鉢	(10)	
堆肥 (10kg袋詰め) (緑RP)	k g	(500)	
アイリス	球	(1)	
アネモネ	球	(1)	
アルストロメリア	球	(1)	
ジャーマンアイリス	球	(1)	
スイセン	球	(1)	
スノードロップ	球	(1)	
テッポウユリ	球	(1)	
ネリネ	球	(1)	
ハナニラ	球	(1)	
ヒガンバナ	球	(1)	
リコリス 白、黄	球	(1)	
ムスカリ	球	(1)	
リアトリス	球	(1)	
チューリップ球根	球	(1)	
発生材運搬 草・ゴミ 2tトラック 10<L≤20km	k g	(10, 000)	
発生材運搬 剪定枝 2tトラック 20km	k g	(5, 504)	
剪定枝等処分手数料(緑RP) 一廃φ30cm未満かつ長さ2.5m未満	kg	(10, 000)	
一般廃棄物処分費(民間) 枝葉	k g	(2, 500)	
一般廃棄物処分費(民間) 草ゴミ	k g	(3, 000)	
一般廃棄物処分費 指定処分 資源循環局(1Kg当り)	kg	(4)	

(3) 港・3庭園管理

名 称	単 位	数 量	摘 要
除草 人力 平均草高80cm以下	m2	(12, 096)	ローズガーデンⅡ 6回
除草 人力 平均草高80cm以下	m2	(2, 532)	ブラフ99 6回
除草 人力 平均草高80cm以下	m2	(722.4)	展望台横 6回
除草 人力 平均草高80cm超	m2	(1)	
草刈 人力 平均草高80cm以下	m2	(384)	ブラフ99 4回
草刈 人力 平均草高80cm超	m2	(1)	
機械刈込 バリカン式刈込機械 150<h≤250cm	m2	(60)	ブラフ99 2回
機械刈込 バリカン式刈込機械 250cm<h	m2	(1)	
花壇地拵え	m2	(156.3)	3回
花壇地拵え	m2	(9)	ブラフ99 3回
花壇地拵え	m2	(361.2)	展望台横花壇 3回

肥料 N6P40K6Mg15	kg	(15)	
肥料 N6P40K6Mg15	kg	(0.9)	ブラフ99
肥料 N6P40K6Mg15	kg	(36)	展望台横
草花植付け	m2	(172)	夏花壇
花苗 (1年草) A	鉢	(4,360)	
花苗 (1年草) B	鉢	(50)	
花苗 (1年草) C	鉢	(50)	
花苗 (1年草) D	鉢	(50)	
花苗 (多年草) A	鉢	(50)	
花苗 (多年草) B	鉢	(50)	
花苗 (多年草) C	鉢	(50)	
花苗 (多年草) D	鉢	(50)	
花苗 (多年草) E	鉢	(50)	
花苗 (多年草) F	鉢	(50)	
草花植付け	m2	(172)	秋花壇
花苗 (1年草) A	鉢	(4,360)	
花苗 (1年草) B	鉢	(50)	
花苗 (1年草) C	鉢	(50)	
花苗 (1年草) D	鉢	(50)	
花苗 (多年草) A	鉢	(50)	
花苗 (多年草) B	鉢	(50)	
花苗 (多年草) C	鉢	(50)	
花苗 (多年草) D	鉢	(50)	
花苗 (多年草) E	鉢	(50)	
花苗 (多年草) F	鉢	(50)	
草花植付け	m2	(172)	冬花壇
花苗 (1年草) A	鉢	(4,360)	
花苗 (1年草) B	鉢	(50)	
花苗 (1年草) C	鉢	(50)	
花苗 (1年草) D	鉢	(50)	
花苗 (多年草) A	鉢	(50)	
花苗 (多年草) B	鉢	(50)	
花苗 (多年草) C	鉢	(50)	
花苗 (多年草) D	鉢	(50)	
花苗 (多年草) E	鉢	(50)	
花苗 (多年草) F	鉢	(50)	
花壇施肥 追肥 化成肥料 (手間のみ)	m2	(678)	ローズガーデンⅡ
花壇施肥 追肥 化成肥料 (手間のみ)	m2	(234)	ブラフ99
花壇施肥 追肥 化成肥料 (手間のみ)	m2	(361.2)	展望台横花壇 3回
肥料 N6P40K6Mg15	kg	(91)	
肥料 N6P40K6Mg15	kg	(1)	
肥料 高度化成15-15-15	kg	(36)	展望台横花壇
巡回管理工 6h/回	回	(70)	
巡回灌水工 4h	回	(10)	
バラ夏季剪定工	本	(706)	ローズガーデンⅡ
バラ冬季剪定工	本	(706)	ローズガーデンⅡ
つるバラ整枝誘引 (冬季)	本	(31)	ローズガーデンⅡ
バラ夏季剪定工	本	(30)	ブラフ99
バラ冬季剪定工	本	(30)	ブラフ99
つるバラ整枝誘引 (冬季)	本	(12)	ブラフ99
バラ薬剤散布 殺虫剤	m2	(471)	1回
バラ薬剤散布 殺菌剤	m ²	(471)	1回
バラ薬剤散布 殺虫剤及び殺菌剤	m ²	(9,420)	20回
花壇施肥 追肥 化成肥料 (手間のみ)	m2	(471)	夏季 木立バラ
バラ施肥工 冬季	本	(779)	

有機発酵肥料 バッチリ(7:3:5) もしくは同等品	k g	(147)	夏季 200 g/株
牛糞	k g	(1,558)	2kg/株
発酵油粕 大粒	k g	(194)	250 g/株
バラ肥料 バイオゴールド もしくは同等品	k g	(294)	500 g/株 木立バラの80%
バラ巡回管理工 6h	回	(20)	
公園植栽(地被類植付)	鉢	(84)	
花苗 (1年草) A	鉢	(61)	
花苗 (1年草) B	鉢	(1)	
花苗 (1年草) C	鉢	(1)	
花苗 (1年草) D	鉢	(1)	
花苗 (多年草) A	鉢	(1)	
花苗 (多年草) B	鉢	(1)	
花苗 (多年草) C	鉢	(1)	
花苗 (多年草) D	鉢	(1)	
花苗 (多年草) E	鉢	(1)	
花苗 (多年草) F	鉢	(1)	
アイリス	球	(1)	
アネモネ	球	(1)	
アルストロメリア	球	(1)	
ジャーマンアイリス	球	(1)	
スイセン	球	(1)	
スノードロップ	球	(1)	
テッポウユリ	球	(1)	
ネリネ	球	(1)	
ハナニラ	球	(1)	
ヒガンバナ	球	(1)	
リコリス 白、黄	球	(1)	
ムスカリ	球	(1)	
リアトリス	球	(1)	
チューリップ球根	球	(1)	
発生材運搬 草・ゴミ 2tダンプ 10<L≤20km	k g	(5,000)	
発生材運搬 剪定枝 2tトラック 20km	k g	(555)	
剪定枝等処分手数料(緑RP) 一廃φ30cm未満かつ長さ2.5m未満	kg	(3,000)	
一般廃棄物処分費 (民間) 草ゴミ	k g	(2,000)	
一般廃棄物処分費 指定処分 資源循環局(1Kg当り)	kg	(55)	
一般廃棄物処分費 (民間) 枝葉	k g	(500)	
交通誘導業務 1ポスト	日	(1)	

3. 港の見える丘公園 主な植物リスト

ローズガーデン I

バラ			
ア・シュロップシャー・ラド	6株	ジョン・クレア	3株
アデレード・ドゥルーアン	2株	新雪	4株
アブラハム・ダービー	5株	スイート・ジュリエット	6株
アラン・ティッチマーシュ	5株	スーザン・ウィリアムズ=エリス	7株
アルベルティース	1株	スカイラーク	7株
アン・ブーリン	7株	スキャボロー・フェア	3株
アンブリッジ・ローズ	4株	ストロベリー・ヒル	3株
イングラズ・ローズ	8株	スノー・ゲース	2株
イングリッシュ・ヘリテージ	8株	スノー・コーン	7株
ウィズレー2008	3株	スピリット・オブ・フリーダム	2株
ウィリアム・シェイクスピア2000	11株	セプタード・アイル	6株
ウィリアム・モリス	2株	セント・オルバン	4株
ウィンダーミア	9株	セント・スイザン	5株
ウィンチェスター・キャシードラル	4株	セント・セシリア	5株
ウィンドフラワー	11株	ソフィーズ・ローズ	13株
ウォラトン・オールド・ホール	1株	ダーシー・バッセル	12株
エグランタイン	6株	タスカニー・スパーブ	4株
エブリン	7株	タム・オ・シャンター	14株
L・D・ブレスウェイト	7株	チャールズ・ダーウィン	16株
オリビア・ローズ・オースチン	2株	チャールズ・レニ・マッキントッシュ	6株
ガトルード・ジーキル	6株	つる サマースノー	3株
キフツゲート	0株	つるバラ (品種不明)	10株
キャサリン・モレー	6株	ティークリッパー	7株
キャリアド	6株	ティージング・ショージア	8株
キャロリン・ナイト	6株	テス・オブ・ザ・ダーバヴィルス	8株
クイーン・アン	7株	トーマス・A・ベケット	5株
クイーン・オブ・スウェーデン	8株	トランクウィリティー	2株
クラウン・プリンセス・マルガリータ	7株	トレジャー・トロープ	1株
グラハム・トーマス	11株	ノーブル・アントニー	1株
クリスファー・マーロー	4株	のぞみ	1株
クレア・オースチン	1株	パークス・イエロー・ティ=センチッド・チャ	1株
グレイス	5株	ハーロウ・カー	5株
クロッカス・ローズ	5株	ハイド・ホール	6株
コーヴェデール	6株	羽衣	4株
ゴールデン・セレブレーション	13株	バターカップ	9株
コスタンス・スプライ	1株	パット・オースチン	6株
コテージ・ローズ	3株	春風	5株
コントウ・ドゥ・シャンパーニュ	5株	ヒアワサ	2株
ザ・ウェジッド・ローズ	5株	ヒースクリス	5株
ザ・ジェネラス・ガーデナー	3株	ピエール・ドゥ・ロンサール	1株
ザ・シェパードス	9株	ピンク・ダブル・ノック・アウト	9株
ザ・ダーク・レディ	11株	ピンク・ノック・アウト	8株
ザ・ナイト	2株	品種不明	3株
ザ・ハーバリスト	1株	ファインディング・テレメア	5株
ザ・ビルグリム	4株	フォーlustaff	2株
ザ・フェアリー (スタンダード)	1株	ブライス・スピリット	13株
ザ・プリンス	9株	ブラザー・ガドフィール	7株
ザ・ボエッツ・ワイフ	11株	ブラッシング・ノック・アウト	10株
ザ・メイフラワー	2株	フランシス・オースチン	2株
ザ・ラーク・アセンディング	8株	プリンセス・アレクサンドラ・オブ・ケント	11株
ザ・レディ・オブ・ザ・レイク	8株	プリンセス・アン	7株
ザ・レディ・ガーデナー	7株	ブルー・ランブラー (ハイル・ヘンブラーと同)	4株
ザ・レディーズ・フラッシュ	2株	ペガサス	3株
サー・ジョン・ベッジャマン	6株	ペレニアル・ブルー	7株
サマー・ソング	6株	ベンジャミン・ブリテン	4株
ジ・アニック・ローズ	5株	ボート・サンライト	16株
ジ・アレキサンドラ・ローズ	5株	ホールズ・ヒマラヤン・ムスク・ランブラー	1株
ジ・インジニアム・ミスター・フェアチャイ	5株	ボスコベル	4株
ジ・エンシエント・マリナー	0株	マザーズディ	10株
ジ・オルブライトン・ランブラー	6株	マリネット	3株
ジェイムズ・ゴールウェイ	8株	ミス・アリス	1株
ジェーン・オースチン	3株	宮城野	1株
ジェフ・ハミルトン	3株	ムンステッド・ウッド	12株
ジェルトン・ハーマイオニー	6株	メアリー・マグダレン	10株
シスター・エリザベス	7株	メアリー・ローズ	5株
シスター・エリザベス (スタンダード)	7株	メイド・マリオン	6株
シャーロット・オースチン	12株	モーティマー・サックラー	2株
ジャネット	3株	モーニング・ミスト	2株
シャリファ・アスマ	6株	モーバン・ヒルズ	1株
シュード・ジ・オブスキュア	6株	モリニュー	15株
シュネープリンセス	7株	ヤング・リシダス	3株
ジュビリー・セレブレーション	6株	雪明り	47株

※このリストは主要な植栽の一覧であり、実際とは異なる場合があります。

夢乙女	47 株	ヘレボレス・ニゲル	35 株
ルドウーテ	1 株	ホスタ ステンドグラス	15 株
レッチフィールド・エンジェル	4 株	ホスタ ハルシオン	65 株
レディ・エマ・ハミルトン	6 株	ホスタ ブルーマウスイヤー	77 株
レディ・オブ・シャーロット	4 株	ホスタ リベティ	15 株
レディ・オブ・メギンチ	9 株	マーガレット (白)	30 株
レディ・ソールズベリー	5 株	マザーローテ	6 株
ロイヤル・ジュビリー	10 株	ミヤコワスレ (紫)	35 株
ローズ・オブ・ピカディ	1 株	ムラサキツユクサ (白、紫)	35 株
ワイルド・イブ	5 株	メギ オーレア	6 株
※154種、944株		メドーセージ (サルビア・ガラニチカ)	30 株
		モクビヤッコウ	45 株
樹木		ラベンダー セビリアンブルー	30 株
ベニバナトチノキ・ブリオッティ	2 株	ラムズイヤー	30 株
黄金マサキ	9 株	ローダンセマム・アフリカンアイズ	30 株
ブルーエンジェル	15 株	リクニス コロナリア (フランネルソウ)	50 株
アベリア ホープレイズ	6 株	*51種類、2586株	
西洋シャクナゲ フィリスコーン	30 株		
ハクロニシキ	30 株		
ビブルナム スノーボール	30 株		
ビブルナム ダビディー	30 株		
ビブルナム ティヌス	30 株		
ミヤマシキミ ルベラ	30 株		
*10種類、212株			
宿根草			
アーティチョーク	30 株		
アガパンサス オリビックスカイブルー	30 株		
アガパンサス シルバーベイビー	30 株		
アガパンサス リリプット	30 株		
アカンサス・モリス	35 株		
アサギリソウ	47 株		
アジュガ レプタンス	40 株		
アスチルベ (白)	35 株		
イングリッシュデージー	30 株		
カンパニュラ ケントベル	35 株		
キキョウ (白、紫 1ト1)	30 株		
クジャクアスター (白、紫)	30 株		
クレマチス ジャックマニー	17 株		
クレマチス プリンセス チャールズ	16 株		
クレマチス モンタナ ルーベンス	2 株		
クレマチス ホワイトプリンセス チャー	2 株		
クレマチス モンタナ スノーフレイク	2 株		
クレマチス マダム・ジュリア・コレボン	2 株		
クレマチス プリンセス・ダイアナ	2 株		
ククタチアオイ	24 株		
ガラニウム ロザンネイ	85 株		
ガラニウム ジョンソンブルー	70 株		
コンボルブルス・クネオルム	43 株		
サルビア ウルギノーサ (ボッグセージ)	30 株		
サントリーナ	12 株		
ジギタリス シルバーフオックス	235 株		
ジギタリス スノーシムル	135 株		
シベリアアイリス (青)	30 株		
ジャーマンアイリス (白、青、紫)	60 株		
シュウメイギク (白)	35 株		
宿根カスミソウ (白)	30 株		
シロタエギク	42 株		
ストエカスラベンダー (紫)	30 株		
セネシオ レウコスタキス	45 株		
セラステウム	12 株		
センターレア・ギムノカルパ	12 株		
ダイアンアンサスライオンロック (白)	30 株		
タチアオイ (ホリホック) 一重 (白)	30 株		
チョイシア テルナータ	6 株		
トラディスカンチア スイートケイト	15 株		
トウテイラン	12 株		
ネペタ シックスヒルズジャイアント	300 株		
バーベナ (白、紫)	30 株		
バーベナ ボナリエンシス (三尺バーベ)	30 株		
ヒューケラ シルバースクロール	77 株		
ヒューケラ ライムエレクトリック	15 株		
フランスギク	30 株		
ペラペラヨメナ (エリゲロン)	30 株		
ヘリクリサム ホワイトシップ	12 株		
ペロニカ オーストラリアカ	60 株		

※このリストは主要な植栽の一覧であり、実際とは異なる場合があります。

沈床花壇

バラ

アイヴァンホー	2株	フランソワ・ジュランヴィル	1株
安曇野	1株	ブリーズ	4株
アマディーナ・シャネル	4株	ベル・ロマンティカ	2株
アリストア・ステラ・グレー	2株	ベルベティ・トワイライト	2株
アルヒミスト	2株	ボビー・ジェイムズ	3株
アルベリック・バルビエ	3株	ボレロ	1株
アロハ	1株	マイゴールド	3株
アンダー・ザ・ローズ	3株	真宙	4株
ヴェスターラント	4株	マダム・アルディ	3株
エクスブルー	3株	まほろば	1株
エゼル	1株	真夜	8株
エンジェル・ハート	8株	マリー・キュリー I Y C 2 0 1 1	1株
カジノ	1株	モーツァルト	1株
絆	1株	モニック・ダーヴ	1株
ギスレヌ・ドゥ・フェリゴンドゥ	1株	ラ・マリエ	4株
キャメロット	4株	ラ・ローズ・ドゥ・モリナール	1株
ギルランド・ダムール	1株	ラデュレ	1株
キング	1株	ランプリング・レクター	35株
クリスティアーナ	35株	ル・シェル・ブルー	2株
クリムゾン・グローリー	2株	レディ・アンジェラ	4株
グレーフィン・ディアナ	4株	ローズ・ドゥ・メ	3株
クロード・モネ (デルパール作)	3株	ローズ・ドゥ・レッシュ	6株
ゲーテ・ローズ	6株	ローズ・ボンパドゥール	3株
コーネリア	3株	ロードリー・オベロン	6株
ゴスペル	6株	ロサ・パンクシアエ・ルシア (キモッコウ)	3株
コンスタンツェ・モーツァルト	3株	ロサ・ムリガニー	4株
コントゥ・ドゥ・シャンポール	4株		
コンパッション	1株	※100種、495株	
コンラッド・フェルディナンド・マイヤー	1株	樹木	
サー・ポール・スミス	24株	サクラ・スルガダイニオイ	2本
サムズ・アップ	4株	ハクモクレン	4本
サリー・ホームズ	1株	エレガントシマ	3本
サンセット・グロウ	1株	オオミレモン (生垣)	48本
シティ・オブ・ヨーク	1株	カラタネオガタマ	8本
ジャクリーヌ・デュ・ブレ	1株	キンカン (スタンダード)	8本
ジャスミーナ	31株	キンモクセイ	8本
シャルル・ドゥ・ミル	6株	セイヨウヒイラギ	6本
シャンテ・ロゼ・ミサト	2株	ブルーエンジェル	3本
新雪	2株	満月ロウバイ	10本
ストロベリー・ヒル	4株	ヨーロッパゴールド	3本
スノー・ペイブメント	2株	レイランディ	3本
セネガル	1株	ニオイバンマツリ	40本
セント・オブ・ヨコハマ	4株	タイリンミツマタ	10本
ソニア・リキエル	6株	ライラック ミシェルブッチャー	16本
ソニヤードル	1株	コクチナシ	1,390ポツ
ソンプルーイ	2株	ジンチョウゲ (白花)	901株
ダム・ドゥ・シュノンソー	3株	アカシア スペクタビリス	10本
つる クリムゾン・グローリー	2株	*18種類、2,473株	
つる レディ・ヒリンドン (金華山)	1株	宿根草	
ディスタント・ドラムス	3株	アジュガ	30株
デュシェス・ドゥ・ブラバン (桜鏡)	3株	アニスヒソップ	100株
デリシャス・ムード	4株	アルテミシア・ボウイズキャッスル	100株
トリギンティベタラ (カザンラク)	28株	イブキジャコウソウ (白)	100株
トレジャー・トローヴ	2株	ウィルトニー	21株
ナエマ	25株	カラミンサ・ネペタ	130株
ノヴァーリス	3株	カリオブテリス サマーソルベット	80株
パティオ・ハニー	2株	カレブラント	30株
パフ・ビューティ	3株	ギボウシ フレグラントブーケ	110株
パリス	4株	ギボウシ フレグラントブルー	110株
春がすみ	1株	クレマチス アーマンディ アップルブロッ	26株
春乃	9株	クレマチス ウィンターベル	12株
バルフェ・タムール	1株	クレマチス エルフ	26株
バレリーナ	1株	クレマチス クリスパ エンジェル	4株
ヒアワサ	3株	クレマチス 白麗	4株
ヒーリング	3株	クレマチス ジングルベル	12株
ビバリー	3株	クレマチス トリテルターナ・ルプロ・	26株
ビブ・ラ・マリエ!	4株	クレマチス ペティ コーニング	26株
ピンク・パンサー	2株	クレマチス モンタナ・スノーフレーク	4株
品種不明	10株	クレマチス モンタナ・ルーベンス	4株
ブテットゥ・ドゥ・オランダゥ	2株	グロソラベンダー	520株
ブノワ・マジメル	24株	クロバナフウロ	32株
フラゴナール	6株	ココアひまわり	50株
フランシス・デュブルーユ	11株	ゴールデンモップ	23株
フランシス・ブレイズ	2株		

※このリストは主要な植栽の一覧であり、実際とは異なる場合があります。

サルココッカ コンフューサ	946 株
サルビア クレバランディ	400 株
サンジャクバーベナ	100 株
サントリーナ	100 株
シヤクヤク(白)	50 株
ジャーマンアイリス・エコーデフランス	160 株
ジャーマンアイリス・マリボサスカイズ	160 株
スズラン ボルドー	50 株
タイム ロンギカウリス	655 株
チェリーセージ	50 株
チョコレートコスモス	50 株
ナデシコ 花はなスカレット	230 株
ニオイガマズミ・ジュディ	10 株
ニオイスマレ	80 株
バーハーバー	23 株
バイカウツギ ベルエトワール	2 株
パイナップルセージ	50 株
ハゴロモジャスミン	16 株
フジバカマ	40 株
ブルーカーベット	23 株
フロックス ディバリガータ	130 株
フロックス パニキュラータ	400 株
冬咲きニオイカズラ	10 株
ヘデラ・ヘリックス	56 株
ベニカノソウ(セントランサス)	100 株
ペロニカ オックスフォードブルー	50 株
モルダナ	43 株
ユーパトリウム・チョコレート	200 株
シルバーカーベット	180 株
レモンマリーゴールド	230 株
ロシアンセージ	100 株
*43種類、6,274株	

球根

スイセン ジョング	100 球
スイセン パーパーホワイト	40 球
チューペローズ	360 球
チューリップアップスター	350 球
チューリップ アプリコットビューティー	450 球
チューリップ アンジェリケ	350 球
チューリップ ウェディングベール	300 球
チューリップ オレンジブーケ	450 球
チューリップ 黄小町	350 球
チューリップ クミンズ	460 球
チューリップ 恋苗	250 球
チューリップ ストロングゴールド	350 球
チューリップ 初桜	350 球
チューリップ バラードゴールド	350 球
チューリップ バラードホワイト	300 球
チューリップ 春天使	300 球
チューリップ バルバドス	250 球
チューリップ 春のひまつり	250 球
チューリップ バレリーナ	450 球
チューリップ フィノーラ	350 球
チューリップ 紅輝	250 球
チューリップ 紅ずきん	250 球
チューリップ 紅豊	250 球
チューリップ ベロナ	300 球
チューリップ 紫水晶	460 球
チューリップ メリー・ウイドウ	350 球
チューリップ モンテカルロ	350 球
チューリップ モントルー	300 球
チューリップ 雪壺	300 球
チューリップ 夢の紫	460 球
チューリップ ラルゴ	250 球
チューリップ レディー・マーゴット	350 球
ツルバキア・フラグラン	80 球
ヒヤシンス アプリコットファッション	650 球
ヒヤシンス カーネギー	650 球
ヒヤシンス シティ オブ ハーレム	660 球
ヒヤシンス シャンボス	650 球
ヒヤシンス スプレンドイッドコーネリア	679 球
ヒヤシンス デルフトブルー	940 球
ヒヤシンス ピンクパール	650 球
ムスカリ ブルーパール	450 球
ユリ カサブランカ	490 球
*7種類、16,179株	

一年草

スイートアリッサム	581 株
ネモフィラ イニシグブルー ノースポール	1162 株
ノースポール	388 株
ビオラ ブルースワール	250 株
ビオラ レモンスワール	150 株
ビオラ ビエナ ラベンダーマジック	295 株
ビオラ アプリコットシェード	180 株
ビオラ フルーナ ラベンダーピンク	230 株
ビオラ ソルベ オレンジYTT	230 株
ビオラ ソルベ レモンシフォン	250 株
ビオラ ピンクウィング	250 株
ビオラ ピンクアンティーク	150 株

*4種類、4,116株

※このリストは主要な植栽の一覧であり、実際とは異なる場合があります。

ローズガーデンⅡ

バラ			
アイスバーク	3株	ディズニールンド・ローズ	4株
ア・シュロブシャー・ラド	1株	トーマス・A・ベケット	1株
アブラカタブラ	4株	トランクウィリティー	8株
天の川21st	2株	熱情	6株
アラン・ティッチマーシュ	1株	ノヴァーリス	6株
アルパ・メディランド	4株	ノック・アウト	18株
アンジェラ	3株	ロサ・ヒルツラ (ハコネサンショウバラの正名)	3株
アンブリッジ・ローズ	4株	パット・オースチン	3株
ロサ・ルクスブルギー (イザヨイバラ正式名)	6株	花かがり	3株
デュエット・バルコニア (インカと代替え)	2株	花霞	7株
イングリッド・ウエイブル	2株	花見川	1株
ウィズレー2008	1株	はまみらい	49株
ヴィラトン・オールド・ホール	1株	春風	3株
ウィリアム&キャサリン	3株	春芳	13株
ウィリアム・シェイクスピア2000	13株	ピエール・ドゥ・ロンサール	10株
ウィンチェスター・キャシードラル	8株	緋扇	13株
宴	14株	ピンゴ・メディランド	15株
うらら	12株	フォーリストアップ	10株
エグランタイン	2株	ブラッシング・ノック・アウト	11株
L・D・ブレスウエイト	3株	プリンセス・アイコ	3株
ダイアナ・プリンセス・オブ・ウェールズ (コ)	7株	プリンセス・アン	1株
オレンジ・スブラッシュ	4株	プリンセス・チチブ	5株
快挙	5株	プリンセス・ドゥ・モナコ	2株
薫乃	5株	プリンセス・ミチコ	6株
かぶ	5株	プレステージ・ドゥ・リヨン	3株
カトリーヌ・ドゥヌーブ	5株	ふれ太鼓	1株
伽羅奢	11株	芳純	7株
キャロリン・ナイト	1株	ボスコベル	3株
キュー・ガーデン	1株	ボニカ'82	7株
きらり	2株	ほのか	2株
クイーン・オブ・スウェーデン	12株	ホワイト・クリスマス	6株
クイーン・エリザベス	4株	ホワイト・ジェム	4株
クイーン・マザー	8株	ホワイト・メイディアランド	20株
クラウン・プリンセス・マルガリータ	2株	ホワイト・ノック・アウト	11株
グラハム・トーマス	4株	マチルダ	7株
クレア・オースチン	1株	マヌウ・メイアン	10株
グレイス	14株	万葉	6株
黒真珠	9株	ムラヤマ	2株
ケアフリー・ワンダー	14株	ムンステッド・ウッド	3株
恋心	6株	メアリー・ローズ	2株
光彩	3株	メサージュ・ドゥ・ヨコハマ	1株
ゴールドデン・セレブレーション	2株	モリニュー	3株
ゴールドデン・タッチ	1株	夢乙女	3株
桜霞	5株	ラヴェンダー・ドリーム	45株
ザ・ジェネラス・ガーデナー	7株	ランブラー系 (品種不明)	1株
サニー・ノック・アウト	10株	緑光	4株
ザ・ビルグリム	5株	レーシー・レディ	3株
ザ・フェアリー	15株	レッチフィールド・エンジェル	4株
ザ・プリンス	1株	レディ・エマ・ハミルトン	5株
ザ・ボエッツ・ワイフ	3株	レディ・オブ・シャーロット	2株
ザ・マッカートニー・ローズ	2株	レディ・オブ・メギンチ	1株
サラバンドゥ	6株	レディ・ライク	1株
ザ・レディ・ガーデナー	6株	ロイヤル・ジュビリー	1株
ザンブラ'93	2株	ローザ・つづきく	7株
ジ・インジニアス・ミスター・フェアチャイ	1株	ロージー・カーベット	4株
ジェーン・オースチン	1株	ロサ・ルゴース	1株
シスター・エリザベス	2株	ローズ・ヨコハマ	2株
シャリファ・アスマ	3株	品種不明	10株
シャーロット・オースチン	2株		
朱王	3株	樹木	
シュード・ジ・オブスキュア	1株	斑入りアオキ	1式
ジュビリー・セレブレーション	2株	カシワバアジサイ	1式
スキャボロー・フェア	2株	セイヨウアジサイ	1式
スノー・グース	4株	斑入りガクアジサイ	1式
聖火	1株	スモークツリー	1式
セブタード・アイル	1株	ハイビヤクシン類	1式
セント・セシリア	1株	イヌツゲ	1式
爽	2株	他	
ソマーヴィント	8株		
ダーシー・バッセル	3株		
ダブル・デライト	5株		
ダブル・ノック・アウト	13株		
タム・オ・シャンター	1株		
タンジェリーナ	3株		
丹頂	2株		
チャールストン	7株		

※このリストは主要な植栽の一覧であり、実際とは異なる場合があります。

4 花壇植え替え品種リスト(案)

花苗一覧表 (一年草及び一年草扱い)

ポットサイズは9.0~10.5cmとする

一年草A	一年草B	一年草C	一年草D
アイスランドポピー	アンゲロニア	スーパーアリッサム	カリブラコア
アキランサス (テランセラ)	アンチューサ (カペンシス)	サルビア・ネモローサ	等
アグロステンマ (ムギセンノウ)	インパチエンス (八重咲)	ジキタリス	
アゲラタム	オルレア・ホワイトレース	チョコレートコスモス	
アスター	ガザニア	トレニア・コンカラー	
アリッサム	カスミソウ	ハボタン (ベイビースマイル)	
イソトマ	カルセオリア	プチダリア	
イベリス	カンパニュラ・メディウム	マーガレット	
インパチエンス	サルビア・ホルミナム (ペインテッドセージ)	モナルダ	
カレンジュラ (キンセンカ)	ジニア	等	
キバナコスモス	タチアオイ		
キンギョソウ	タツタナデシコ		
クリサンセマム・ノースポール	トレニア・ソラリナ		
クリサンセマム・マルチカラー	ナデシコ (ハツコイ)		
クレオメ	ニーレンベルギア		
ケイトウ	ニチニチソウ		
ケイトウ (ノゲイトウ系)	ニチニチソウ (高性)		
コスモス	ネメシア		
コリウス	バコパ		
サルビア・スプレンドゥス	パンジー (八重咲、フリンジ咲)		
スカビオサ	ビボエステス		
ストック	プリムラ・マラコイデス		
ストロベリートーチ	プリムラ・ジュリアン		
セラステウム	プリムラ・ポリアンサ		
セントーレア (ヤグルマギク)	ブルーデージー		
センニチコウ	フロックス		
センニチコウ (高性)	ベゴニア (八重咲)		
デージー	ペチュニア (八重咲)		
デルフィニウム	メキシコヒマワリ (チトニア・トーチ)		
観賞用トウガラシ	リナリア		
トレニア	ルピナス		
ナスタチウム (キンレンカ)	レースフラワー		
ナデシコ	等		
ニコチアナ			
ネモフィラ			
パーベナ			
パンジー			
ピオラ			
ビスカリア			
ヒマワリ			
ブラキカム			
ブルーサルビア			
ベゴニア			
ペチュニア			
ヘリクリサム (テイオウカイザイク)			
ペンタス			
ポーチュラカ			
マツバボタン			
マリーゴールド (アフリカン系)			
マリーゴールド (フレンチ系)			
メランボジュウム			
ロベリア			
ワスレナグサ			
等			

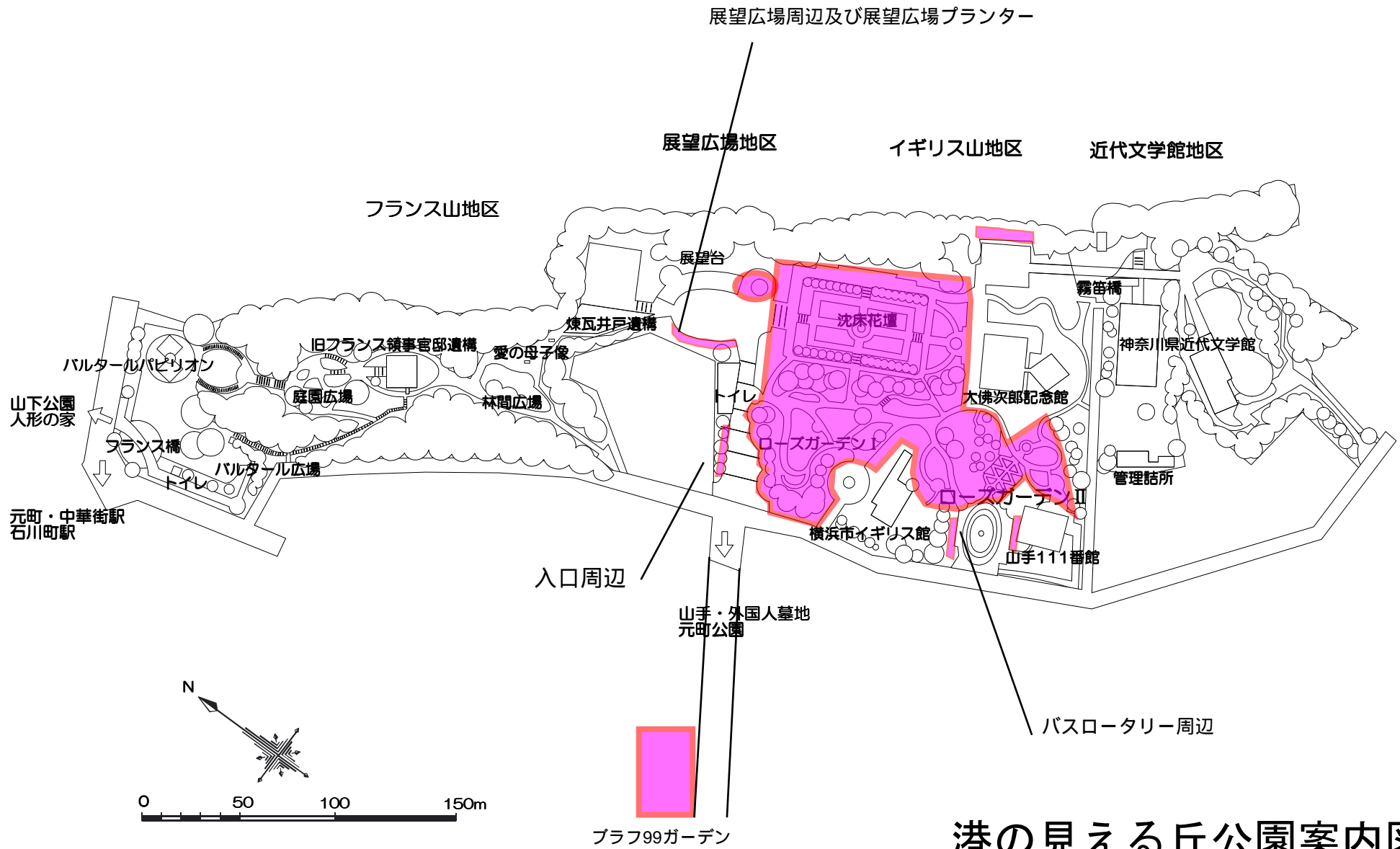
花苗一覧表 (多年草)
ポットサイズは9.0~10.5cmとする

多年草A	多年草B	多年草C	多年草D	多年草E	多年草F
アサギリソウ アジュガ アルメリア イングリッシュデージー エリゲロン オダマキ カワラナデシコ シバザクラ シラン シロタエギク シロタエギク (ダスティーミラー) ストケシア タイム ダリア ダンギク ツルニチニチソウ デイコンドラ ハツユキカズラ ピンカマジョール ポリゴナム ミスキャンタス ヤブラン 等	アップルセージ アメジストセージ アメリカンブルー ウインターコスモス エキナセア エキノプシス (ルリタマアザミ) オオバジャノヒゲ オキザリス オキシペタラム (ブルースター) オステオスペルマム セイヨウオダマキ オミナエシ オルレア ガーデンシクラメン ガウラ カラミンサ カレープランツ キキョウ キャットミント クジャクアスター ゴールドエンクラッカー コギク コレオプシス サルビア・アズレア サルビア・プラテンシス サルビア・レウカンサ サントリナ ジキタリス シャガ シャスターデージ 宿根ネメシア 宿根リナリア・プルプレア 宿根ロベリア ストロビランテス (ウラムラサキ) ゼラニューム ダイアンサス (四季咲きナデシコ) タツタナデシコ チェリーセージ ツルバキア・シルバーレース ツワブキ テイカカズラ ネベタ ノシラン ノシラン・ピッタータス ビデンス (ウインターコスモス) ヒマラヤユキノシタ ヒメシャガ フィリヤブラン フウチソウ フジバカマ ブルモナリア ヘリクリサム・ベティオラレ ペロニカ ポテンチラ ポリジ マーガレットコスモス マツバギク ミヤコワスレ メドーセージ モクビャッコウ ヤブコウジ ユーフォルビア (ダイヤモンドフロスト) ユリオプシスデージー ランタンキュラス リシマキア (オーレア) ローダンセマム ロシアンセージ 等	アカンサス イボメア オレガノ・ケントビューティ ガーベラ カクトラノオ カンナ キバナホトトギス ゲラニューム (フウロソウ) コギク (八重咲) コクリュウ 宿根フロックス ダイアンサス (四季咲きナデシコ芳香系) デュランタ フツチンシア・アイスキューブ プリムラ・アビリー フロックス・ブルーパラダイス ベニセツム ヘリオプシス・ローレインサンシャイン ボレモニューム (ハナシノブ) ムラサキオモト ヤナギラン ユーフォルビア (ロビエ) リシマキア (ペルシャンチョコレート) 等	アガパンサス アキレア アスチルベ アルストロメリア エレモフィラニベア キバナクリンソウ ギボウシ クリスマスローズ シュウメイギク ティアレア トケイソウ ヒューケラ ペラルゴニューム 等	アストランティア キキョウラン (ディアネラ斑入り) クジャクシダ 等	ナガサキラベンダー 等

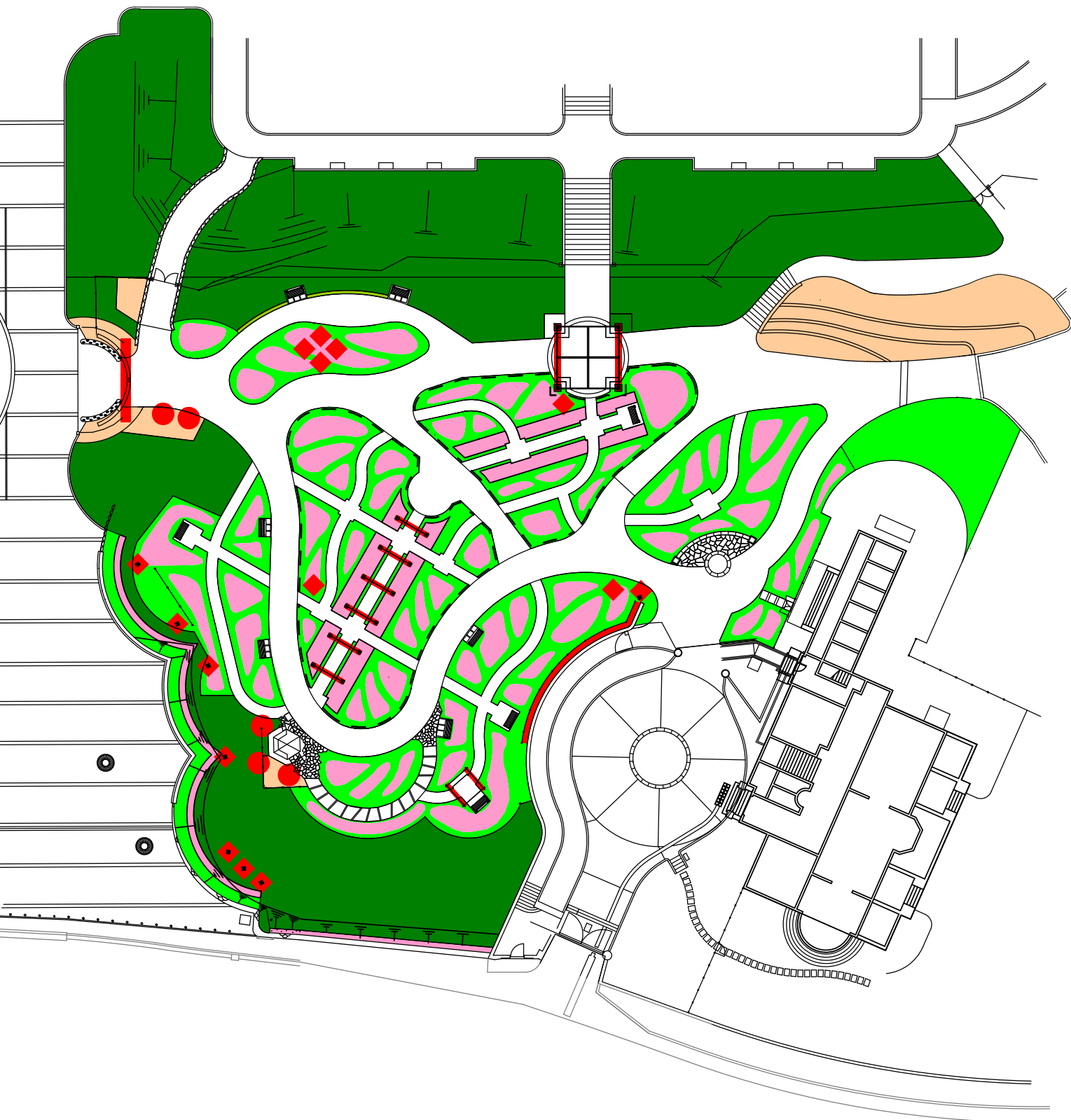
チューリップ品種等一覧

チューリップ (色指定 (1色)、品種指定なし)
チューリップ (色指定 (混色3色程度、品種指定なし))
アイスクリーム
アフエール
アブリコットビューティー
アルマニー
アンジェリケ
アンネマリー
イヌエンド
イルデフランス
エレガントレディー
オビエド
オンリーミー
カーナバルデリオ
カフェノワール
カルガリー
黄小町
クインオブナイト
クミンズ
クリスマスドリーム
クリスマルパール
クルシアナ
グレイ
紅美人
コンチネンタル
コンプリメント
サッポロ
サニープリンス
サネ
サンネ
白雲
白雪姫
シルバークラウド
ストロングゴールド
スノークリスタル
スプリンググリーン
ダイヤモンドシナー
ダイヤモンドシャイナー
デイドリーム
ドリームクラブ
ドリームタッチ
ネグリジェ
ハウステンボス
バレリーナ
ビッグスマイル
ピンククラウド
ピンクダイヤモンド
ファンタジーレディー
ブラウニー
フラメンコ
プリティウーマン
プリンスクラウス
フレーミングスプリンググリーン
フレーミングアグラス

フレン
ヘレナ
ポールシェラー
ホワイトスワン
マッチ
マリリン
紫水晶
桃太郎
モンテビデオ
ラスティングラブ
ラバーズタウン
レッドインプレッション
レッドパワー
レムズフェイバリット
ロイヤルプレテンダー
ローズアグラス



港の見える丘公園案内図

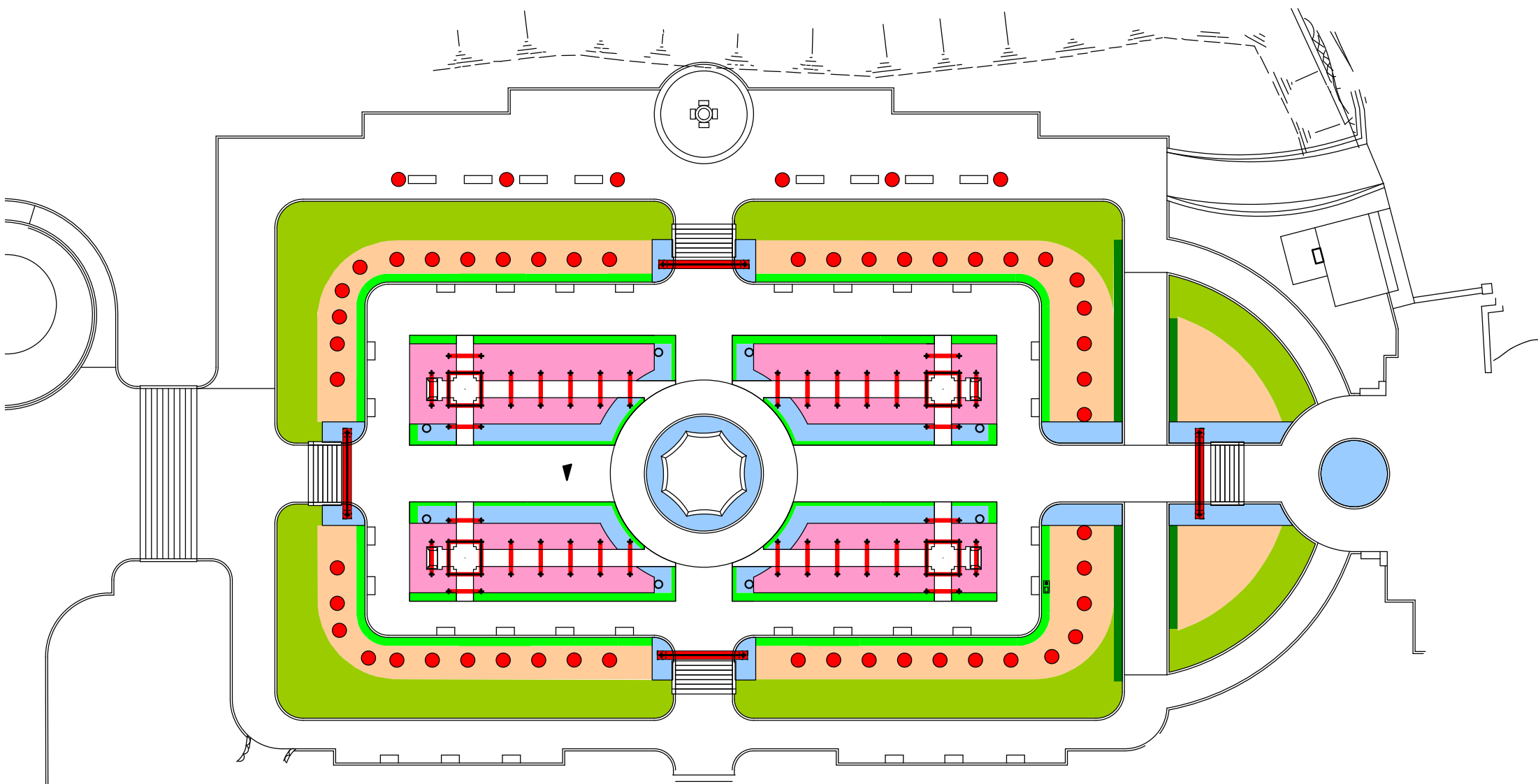


	バラ・つるバラ単植箇所
	バラ・多年草・植替草花植栽箇所
	多年草植栽箇所

	中低木刈込箇所
	芝刈箇所
	除草箇所

* 図は大まかな位置を示したものであり、実際の作業面積は数量表による。

港の見える丘公園ローズガーデン I 平面図

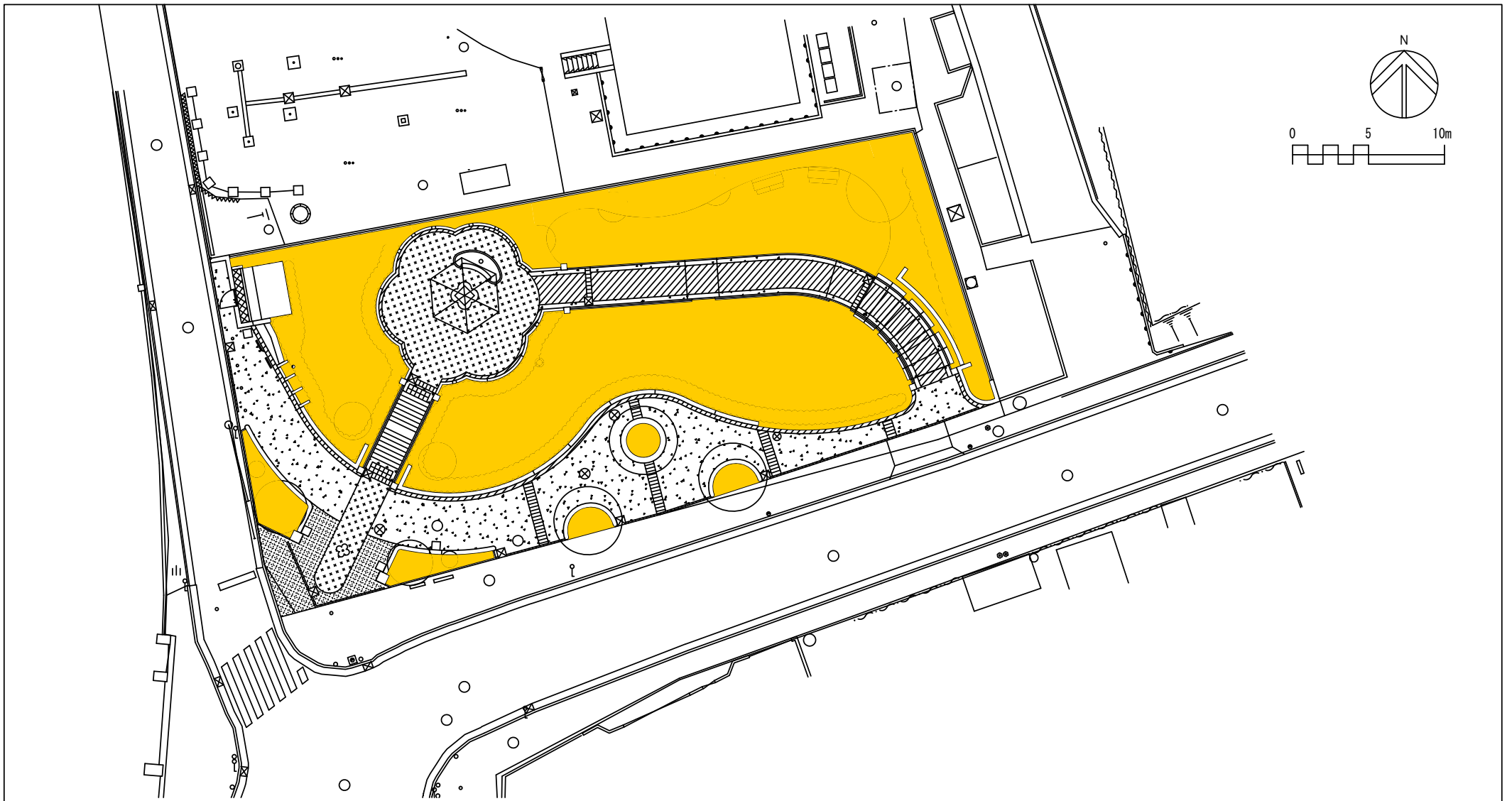


	バラ・つるバラ単植箇所
	バラ・多年草植栽箇所
	多年草植栽箇所
	植替草花植栽箇所

	中低木刈込箇所
	芝刈箇所
	除草箇所

* 図は大まかな位置を示したものであり、実際の作業面積は数量表による。

港の見える丘公園沈床花壇平面図



港の見える丘公園 ブラフ99ガーデン花壇平面図