

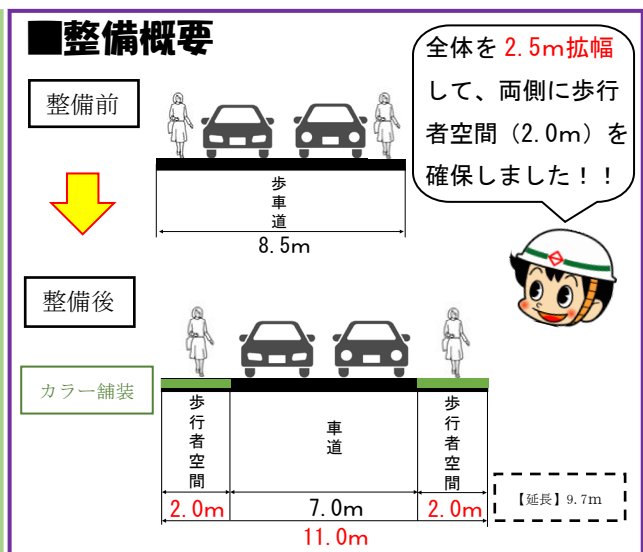
# 「八丁畷第1踏切」が**拡幅**され、 **安全に通行しやすくなりました！！**

## ■概要

京浜急行電鉄八丁畷駅と鶴見市場駅の間にある八丁畷第1踏切は、自動車の交通量が多く、歩行者空間が狭いことから、自動車、自転車及び歩行者が輻輳し、安全が確保されていない状況でした。

そこで、当該踏切を平成28年3月に策定した「横浜市踏切安全対策実施計画」の歩行者対策が必要な踏切に位置付けました。

令和2年度から、踏切及び前後道路について、連続した歩行者空間の確保と安全に自動車が通行できるよう、踏切の拡幅及び踏切西側の道路線形を改良する工事を進め、令和5年3月30日に事業が完了しました。



## ■整備状況写真(その1)



## ■整備状況写真(その2)



整備前



整備後

## ■整備状況写真(その3)



整備前



整備後

## ■整備状況写真(その4)



整備前



整備後

### お問合せ先

(踏切に関する事) 道路局建設課鉄道交差調整担当課長  
 (前後道路に関する事) 鶴見区鶴見土木事務所副所長

梅津 彰      Tel 045-671-2757  
 内田 昭博    Tel 045-510-1669