

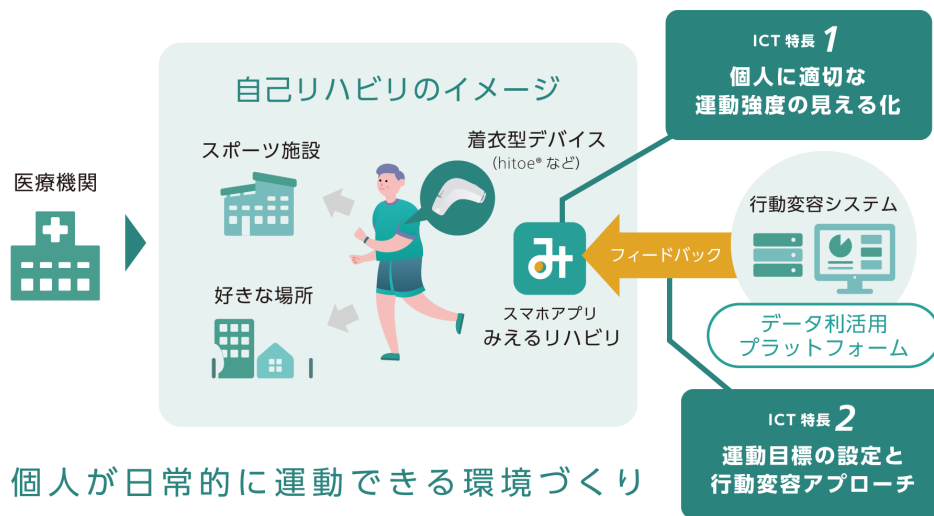
NTT Com、NTTデータ経営研究所 × 横浜市 「みえるリハビリ」を活用した心疾患患者の自発的 リハビリモデル事業を開始

横浜市では、心筋梗塞などの心血管疾患を発症した患者さんが、保険診療で行われる「心臓リハビリテーション^{※1}」実施後にもご自身が主体となって、運動継続に取り組んでいただけるよう、環境整備、啓発に取り組んでいます。このたび、NTTコミュニケーションズ株式会社、株式会社NTTデータ経営研究所と横浜市における、『「みえるリハビリ」を活用した心疾患患者の自発的リハビリモデル事業』を実施します。

【※1】心臓リハビリテーション（特定非営利法人 日本心臓リハビリテーション学会 HP より一部改変）

心血管疾患の再発や再入院を防止するための総合的活動プログラム（運動療法、学習活動・生活指導、カウンセリング等）のこと。医師、理学療法士、看護師、薬剤師等の多職種が協力して取り組むもので、心不全患者の再入院と総死亡率を減少させるなどの効果があります。

1 概要



本モデル事業では、hitoe®^{※2}を着用してNTTの提供するICTサービス「みえるリハビリ^{※3}」を活用することで、スポーツ施設や自宅周辺等のお好きな場所で安心して自己リハビリに取り組めることを目指します。

【※2】hitoe®はNTTと東レが開発した機能素材です。最先端繊維素材であるナノファイバー生地に高導電性樹脂を特殊コーティングすることで、非金属素材でありながら生体信号を高感度に検出できます。

【※3】「みえるリハビリ」とは、hitoe®を使った着衣型ウェアラブルデバイス等とスマートフォンアプリケーション及びデータ利活用プラットフォームから構成される、運動習慣獲得サポートツールです。

2 対象者、実施期間

対 象 者：昭和大学藤が丘リハビリテーション病院に通院する心疾患患者のうち参加基準に該当する方 20 名程度

実施期間：令和 5 年 5 月～令和 6 年 3 月

3 みえるリハビリの提供機能（例）

01

運動目標の管理

運動目標達成までの残り時間や、日々の達成状況がスマホで簡単に確認できます。

02

運動の強さの計測

運動の強さ (METs) をリアルタイムに表示。自分にあった運動の強さで安心してリハビリに取り組みます。

03

メッセージが届く

目標の達成状況に応じて、具体的なフィードバックメッセージが届きます。



04

サポーター登録

家族や親しい友人をサポーターに設定すると、自分の運動実施状況を共有できます。

05

ウォークラリー機能

毎日の歩数を距離に換算してくれるウォークラリーの機能で、毎日の運動を楽しめます。

06

お楽しみ機能

目標の達成状況によってポイント数が増えます。ポイントを貯めてレベルアップ！

お問合せ先

医療局がん・疾病対策課長 古賀 美弥子

Tel 045-671-2957

※本件は、NTTコミュニケーションズ株式会社、株式会社NTTデータ経営研究所でも同時リリースしています。