



## 西区制80周年記念事業

# 「重ね押しスタンプラリー☆西区の魅力再発見！」を開催します！

西区制80周年を記念して、区内7カ所に設置されたスタンプを重ね押しして西区を巡る「重ね押しスタンプラリー☆西区の魅力再発見！」を開催します。

7カ所全てのスタンプを押すと、西区にちなんだ絵柄が完成します。絵柄に関するクイズに答えて応募すると、ホテルの宿泊券や食事券、親子で楽しめる施設の入場券など豪華景品が当たります。

### 1 重ね押しスタンプラリーとは

7つのスタンプをスタンプ台紙に1つずつ重ね押ししていくことで、1つの絵柄を完成させるスタンプラリーです。

なお、どんな順番でスタンプを押しても絵柄が完成します。

<例：5色の場合>



※画像はイメージです。

実際のスタンプ絵柄とは異なります。

### 2 実施内容

#### (1) 開催期間

令和6年10月24日（木）から12月24日（火）まで

#### (2) 対象

どなたでも参加可能（参加費：無料）

#### (3) 参加方法

スタンプ設置場所に置いてあるガイドマップとスタンプ台紙を入手し、区内7カ所に設置されたスタンプを押してください。

※ガイドマップやスタンプ台紙は10月24日（木）から各スタンプ設置場所で配付します。

#### (4) スタンプ設置場所

西消防署、にしとも広場、生活創造空間にし、野毛山動物園、西地区センター、西スポーツセンター、横浜みなと博物館

詳しくは80周年記念特設サイトをご覧ください。[西区 重ね押し](#)

で検索



ガイドマップ（表紙）



80周年記念特設サイト

#### お問合せ先

西区制80周年記念事業実行委員会事務局長（西区区政推進課長） 川添 祐子 Tel 045-320-8338



**GREEN×EXPO 2027**  
YOKOHAMA JAPAN

2027年国際園芸博覧会 2027年3月～9月 横浜・上瀬谷



# 重ね押しスタンプラリー

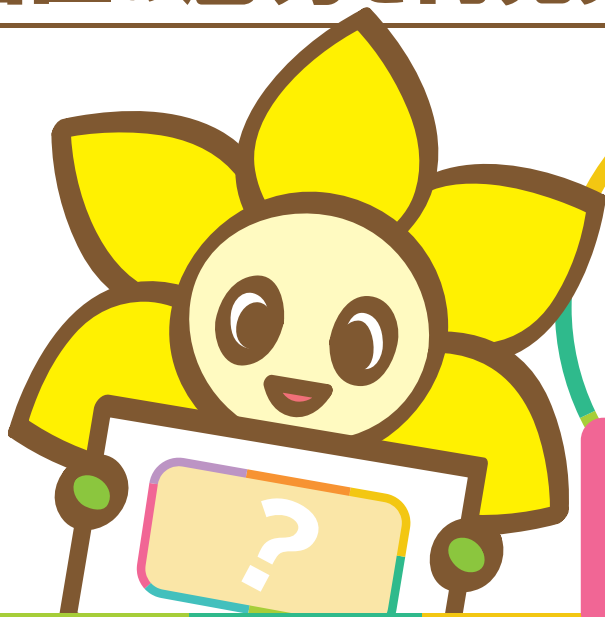
西区制80周年記念事業

## 西区の魅力を再発見!

完成させよう!

80周年記念絵柄を

7つのスタンプを押して  
西区にちらばる



開催期間

令和6年

10月24日(木)

12月24日(火)

参加費 無料

スタンプ台紙は、スタンプ設置場所でもらえるよ!

スタンプ  
設置場所



西消防署



にしとも広場



生活創造空間にし



野毛山動物園



西地区センター



西スポーツセンター



横浜みなと博物館



どのスタンプから押しても絵が完成するよ! スタンプラリーに参加してね!

完成した絵柄でわかるクイズに答えて **豪華景品を当てよう!**

ホテルの宿泊券やお食事券など豪華景品の一部を紹介!

**A**

横浜バイホテル東急  
エグゼクティブツイン【宿泊券】  
1組  
1泊  
(2名様分)

**B**

ヒルトン横浜  
プレミアムツインルーム朝食付き  
【宿泊券】  
1組  
1泊  
(2名様分)

**C**

ザ・カハラ・ホテル&  
リゾート 横浜  
リストランテOZIOランチペア券  
(コース:リスバット)【食事券】  
1組  
(2名様分)

**D**

ウェスティンホテル横浜  
アフタヌーンティーペア券  
【食事券】  
1組  
(2名様分)



詳しくはウェブサイトをご覧ください

その他の景品は裏面に記載しています。

協賛

THE YOKOHAMA BAY  
HOTEL TOKYU

Hilton  
YOKOHAMA

THE KAHALA  
HOTEL & RESORT YOKOHAMA

THE WESTIN  
YOKOHAMA

主催 西区制80周年記念事業実行委員会

問い合わせ 重ね押しスタンプラリー事務局(西区区政推進課)

TEL:045(320)8329 FAX:045(314)8894

# 重ね押しスタンプラリー

西区制80周年記念事業

西区の魅力を再発見!

スタンプは各地区に1つ 西区を巡って魅力を再発見!

**第1地区 スタンプ①**

にししょうぼうしよ  
**西消防署**  
戸部本町50-11

**第2地区 スタンプ②**

にしく市民活動支援センター  
ひろば  
**にしとも広場**  
中央1-5-10 西区役所1階(杉山神社側)

**第3地区 スタンプ③**

せいかつそうぞうくかん  
**生活創造空間にし**  
浜松町14-40



**第4地区 スタンプ④**

のげやまどうぶつえん  
**野毛山動物園**  
老松町63-10

**第5地区 スタンプ⑤**

にしちく  
**西地区センター**  
岡野1-6-41

**第6地区 スタンプ⑥**

にし  
**西スポーツセンター**  
浅間町4-340-1

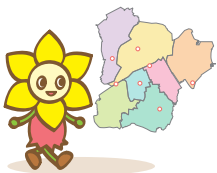
**みなとみらい地区 スタンプ⑦**

よこはま はくぶつかん  
**横浜みなと博物館**  
みなとみらい2-1-1

## スタンプラリー参加方法

### STEP ①

西区内各地区を巡り  
スタンプを集めよう



### STEP ②

スタンプを重ねて  
押しと絵が完成!



### STEP ③

完成した絵から  
クイズに答えて景品  
に応募



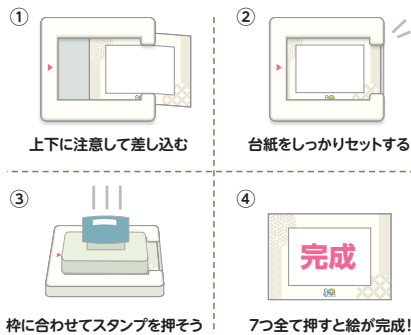
どんな絵かな?

完成

スタンプ台紙とガイドマップは、スタンプ設置場所で配布しています。  
なお、景品の応募は、ウェブサイトまたはガイドマップ付属のはがきから可能です。

### 重ね押しスタンプとは

重ね押しスタンプは、同じ場所に色分けされた絵柄を重ねて押しすることで、1枚の絵が完成するスタンプです。  
スタンプ台にセットすることですでることなくスタンプを押すことができます。



## 欲しい景品を選んで応募してね

**E**

フォレストアドベンチャー  
・よこはま【ペア入場券】

20組  
(40名様分)

**F**

コニカミノルタ  
プラネタリウムYOKOHAMA  
【鑑賞引換券(ペア)】

10組  
(20名様分)

**G**

(公財)横浜市緑の協会  
【野毛山限定】  
レッサーパンダのおうち

10名様

**H**

横浜みなと博物館  
1/350帆船日本丸  
プラモデル (AOSHIMA)

10名様

**I**

(株) 崎陽軒  
シウマイギフト券  
3枚セット

10名様

**J**

※画像はイメージです。  
実際のカードデザインとは異なります

西区制80周年記念  
オリジナル図書カード  
2000円分

16名様

## 【応募締切】令和6年12月27日(金)

●おひとりにつき1回までの応募となります。重複応募は無効となりますのでご注意ください。住所不備等により景品をお届けできなかった場合は、当選を無効とし再配達はいたしません。また、送付先は日本国内に限定いたします。

●当選者の発表は景品の発送をもって代えさせていただきます。なお、景品発送の時期は令和7年2月頃を予定しています。  
●取得した個人情報、本スタンプラリーの抽選及び景品発送以外に利用いたしません。