

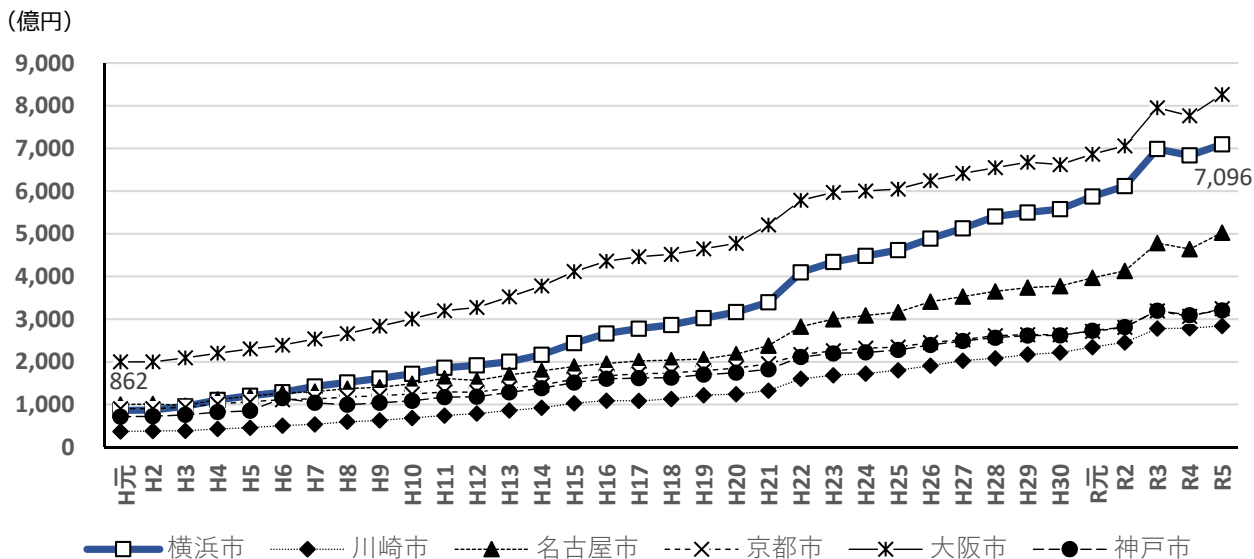
主要財政データ（類似団体比較）

・総務省「地方財政状況調査」個別データ（普通会計）より作成
 ・総人口は「大都市統計比較年表」より、各年10月1日推計人口を使用
 令和5年度総人口は「住民基本台帳人口」より、令和6年3月末人口を使用

1 社会保障経費

- 社会保障経費は扶助費と保険・医療繰出金の合計です。扶助費は児童、高齢者、障害者、生活困窮者などに対して、国や地方公共団体が行う支援のための費用です。保育所の運営費、障害者の自立を支援する費用、生活保護費などが該当します。保険・医療繰出金は国民健康保険事業会計、介護保険事業会計、後期高齢者医療事業会計（H20.3までは老人保険医療事業費会計）に対する繰出金です。
- 本市の社会保障経費は、総額では大阪市に次いで多くなっていますが、市民一人当たりで見ると、最も少ない水準です。しかし、本市は扶助費のうち単独事業が総額、一人当たりともに多いことが特徴です。

(1) 社会保障経費推移



	H元	H2	H3	H4	H5	H6	H7	H8	H9	H10	H11	H12	H13	H14	H15	H16	H17
横浜市	862	871	960	1,107	1,207	1,288	1,425	1,517	1,611	1,721	1,861	1,919	2,003	2,166	2,438	2,665	2,777
川崎市	371	380	385	429	456	505	536	598	627	685	741	788	859	924	1,030	1,091	1,085
名古屋市	999	1,013	975	1,118	1,196	1,265	1,303	1,371	1,404	1,487	1,613	1,563	1,695	1,787	1,891	1,960	2,020
京都市	902	902	936	1,014	1,065	1,112	1,134	1,170	1,206	1,244	1,293	1,290	1,382	1,454	1,595	1,671	1,721
大阪市	2,000	2,000	2,094	2,203	2,303	2,392	2,536	2,660	2,836	3,006	3,198	3,275	3,523	3,777	4,115	4,358	4,464
神戸市	713	725	759	823	853	1,150	1,040	994	1,039	1,086	1,173	1,182	1,285	1,381	1,515	1,602	1,620

H18	H19	H20	H21	H22	H23	H24	H25	H26	H27	H28	H29	H30	R元	R2	R3	R4	R5
2,865	3,023	3,166	3,396	4,097	4,340	4,483	4,620	4,889	5,129	5,406	5,501	5,577	5,875	6,117	6,987	6,838	7,096
1,131	1,217	1,245	1,327	1,603	1,686	1,724	1,802	1,909	2,028	2,084	2,172	2,218	2,346	2,455	2,779	2,790	2,842
2,040	2,066	2,179	2,380	2,826	2,999	3,088	3,165	3,410	3,529	3,652	3,740	3,776	3,968	4,132	4,782	4,642	5,029
1,737	1,798	1,852	1,954	2,170	2,258	2,318	2,347	2,451	2,519	2,613	2,635	2,636	2,713	2,807	3,195	3,064	3,246
4,519	4,649	4,775	5,208	5,785	5,969	6,004	6,048	6,247	6,417	6,549	6,678	6,622	6,866	7,060	7,953	7,763	8,265
1,630	1,699	1,744	1,825	2,113	2,196	2,221	2,277	2,395	2,489	2,565	2,617	2,618	2,729	2,816	3,198	3,092	3,206

※当該年度中最も金額の少ない数値を網掛け