



いずみのぬくもり

泉区民生委員児童委員協議会 会長 内藤 義幸

(事務局：泉区和泉町4636-2 泉区役所福祉保健課内 ☎045-800-2401)



民生委員・児童委員、主任児童委員

平成28年12月1日



(厚生労働大臣より委嘱・任期3年)

★ 民生委員・児童委員、主任児童委員が推薦されるまで

一斉改選では、お住まいの地域の中で

民生委員・児童委員は、主に自治会町内会を単位に**地区推薦準備会**を

主任児童委員は、主に連自治会町内会を単位に**連合地区推薦準備会**を

それぞれ開催して、候補者をご推薦いただきます。



民生委員制度創設
100周年

シンボルマーク
平成29年に民生委員
制度創設100周年
を迎えます。



活動へのご理解とご推薦を よろしくお願いします。

民生委員・児童委員は、地域に根ざした福祉活動を展開し、
あたたかな地域社会づくりをめざしています。

たとえば、
こんな活動を
しています！

- ひとり暮らし高齢者等への訪問、見守り
- 地域の高齢者・子育てサロン、食事会などの運営協力
- 行政からの要請に基づく調査協力等
- 住民の立場で親身になって相談
- 心配ごとを解決するために福祉サービスの紹介
- 必要に応じて役所など関係機関との調整も務めています。



民生委員・児童委員はどんな人なの？

みなさんと同じ住民のひとりです。主に自治会町内会等を単位とした地区推薦準備会で推薦を受けて、市の推薦会、社会福祉審議会を経て、厚生労働大臣から委嘱された非常勤の公務員です。

民生委員・児童委員は、それぞれが担当する地域において、介護や子育てなど福祉に関すること、住民の生活上のさまざまな相談に応じ、見守りや行政などへの「つなぎ役」としての役割を果たしています。



民生委員・児童委員はどんなことをしているの？



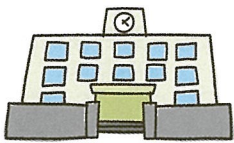
高齢のひとり暮らしの方などのお宅を訪問し、安否を確認するなどの見守り活動を行うとともに、お話し相手となって暮らしに関する様々な相談に応じたりしています。また、子育てや、子どもに関する心配事の相談にのり、健やかに育てるお手伝いもしています。

(※「買い物のお手伝いやごみ出し、病院への送り迎え」など、直接的な支援は、出来かねます。ご了承ください。)

主任児童委員はどんな人なの？

主任児童委員は、主に連合自治会町内会を単位とした連合地区推薦準備会でそれぞれ2名ずつ推薦され、民生委員・児童委員と同様に市の推薦会等を経て、厚生労働大臣より委嘱されます。

主任児童委員は、特定の区域を持たず、子どもや子育てに関する支援を専門に担当しています。地域の子どもたちが元気に安心して暮らせるように、行政機関（児童相談所や区役所）や小中学校、保育園等と協力して、子どもたちを見守り、子育ての不安などのご相談を受けています。



区内に何人くらい民生委員・児童委員はいるの？

横浜市では、200世帯から440世帯に1人の基準で選任されています。泉区では、約190人の民生委員・児童委員が活動しています。

民生委員・児童委員に報酬は出るの？

民生委員は、無報酬のボランティアとして、活動しています。ただし、日々の活動に必要な費用〈電話代や交通費など〉の一部は、活動費として支給されます。

民生委員・児童委員の任期は？

任期は3年です。現在の民生委員の任期は、平成25年12月1日から平成28年11月30日までです。平成28年12月1日に一斉改選が行われます。



編集後記

いずみのねむり第5号をお届けします。

今回は、平成28年12月1日に行われる民生委員・児童委員の一斉改選について、皆様のご理解、ご協力をいただくことを目的に紙面を編集しました。お目を通していただければ幸いです。

また、ご意見、ご要望もお待ちしております。