

1 そうだん 相談したい

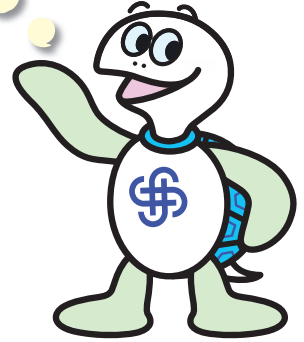
1 そうだんまどぐち 相談窓口について

ここでは、^{しょうがい}障害のある方やその^{かた}ご家族、また^{しえんしゃ}支援者の方
が、^{きがる}気軽に相談できる^{かながわくない}神奈川区内の場所や、^{よこはまし}横浜市内の
^{せんもんそうだんきかん}専門相談機関などをご紹介しています。

^{まいにち}毎日の生活の中で、^{こま}困ったこと、^{しんぱい}心配なこと、^{ふくし}福祉の
^{サービス}サービスを利用したいけれどどうしたらよいか分からな
^{とき}い時など、^{きがる}お気軽にご相談ください。

ここでご紹介している^{しょうがい}相談機関は、^{げんそくむりよう}原則無料で相談でき
ます。

いろいろな相談が
できる場所を紹介するよ
相談は無料だよ！
気軽に相談してね



1 そうだんまどぐち 相談窓口

1 神奈川県 かながわくやくしよふくしほけんせんたー 神奈川区役所福祉保健センター

身 知 精

住 所	神奈川県 神奈川区 広台太田町3-8
TEL・FAX	高齢・障害支援課 tel 045-411-7114・fax 045-324-3702 こども家庭支援課 tel 045-411-7137・fax 045-321-8820
相談時間	平日 8時45分～17時00分 (12月29日～1月3日は除く) ※12時00分～13時00分は一部取扱いがない業務がありますので、予めお問い合わせください。
相談内容	<ul style="list-style-type: none"> ●各種障害者手帳に関すること ●障害のある方に関する制度や福祉・保健に関する相談全般 ●その他高齢者・障害のある方・子どもに関する相談全般
U R L	http://www.city.yokohama.lg.jp/kanagawa/
ひとことメッセージ	障害のある方や、その他高齢者や子どもに関する制度や福祉・保健のご相談全般についてお受けしています。主な相談窓口は別館3階の高齢・障害支援課、こども家庭支援課になりますが、その他にも暮らしを支える様々な制度や相談を取り扱う相談窓口があります。困っていること、わからないことなどがあれば、遠慮なくお問い合わせください。
アクセス	<ul style="list-style-type: none"> ●東急東横線「反町駅」徒歩7分 ●JR「東神奈川駅」徒歩7分 ●京浜急行「京急東神奈川駅」より徒歩9分程度 ●市営バス7・29・31・36・38・39・59・82系統「二ツ谷町」下車約3分



2

かながわくきかんそうだんしえんせんたー 神奈川県基幹相談支援センター

身 知 精

1 相談

2 日中通う場所

3 子どもが利用

4 地域で喜ぶ

5 仲間とつながる

住 所	神奈川県反町1-7-3 ARSビル3階
TEL・FAX	tel 045-548-4600・fax 045-548-4653
運営主体	社会福祉法人 若竹大寿会 かながわ地域活動ホームほのぼの
相談時間	平日 8時30分～17時00分 *面談等で土日や相談時間外をご希望の場合は、ご相談ください。
相談内容	<ul style="list-style-type: none"> ●暮らし・家族・仕事・余暇・お金・将来のこと・福祉サービス利用や成年後見申立てについて ●横浜市在住の障害や疾病のある方やご家族のご相談 ●関係機関や地域の方々からのご相談 ●上記以外のことや悩み・不安など
URL	なし
ひとことメッセージ	<p>区役所福祉保健センターや生活支援センター、関係機関、地域の方々と連携しながら、誰もが安心して暮らしていける地域づくりをめざしています。</p> <p>手帳の有無や年齢に関わらず、障害のある方やご家族の方のお困り事などがありましたらお気軽にお電話ください。</p>
アクセス	<ul style="list-style-type: none"> ●東急東横線「反町駅」より徒歩4分 ●市営バス7・29・31・36・38・39・59・82系統「二ツ谷町」下車3分 / 35・50系統「反町」下車1分



3

かながわくせいしんしょうしょうがいしゃせいかつしえんせんたー 神奈川県(精神障害者)生活支援センター

精

住 所	神奈川県反町1-8-4 はーと友神奈川4階
TEL・FAX	tel 045-322-2907・fax 045-322-2908
運営主体	公益財団法人 横浜市総合保健医療財団
相談時間	月～金 10時00分～19時00分(閉館時間も同様) 土 10時00分～17時00分(来館は16時00分まで)
相談内容	<ul style="list-style-type: none"> ●精神障害がある方々をはじめ、ご家族や、地域関係機関の方々からの相談に様々な形で対応しています。(面接相談、電話相談、訪問・同行支援、嘱託医相談など) ●また、計画相談、自立生活アシスタント事業、精神科病院からの退院支援なども行っています。
URL	https://yccc.jp/mental/life-support/kanagawa/
ひとことメッセージ	<p>来館による面接相談だけでなく、ご自宅への訪問や医療機関等への同行支援も積極的に行っています。</p> <p>また、ご自宅以外で過ごせる場(フリースペース)や夕食サービスなども提供しています。お気軽にご来館ください。</p>
アクセス	<ul style="list-style-type: none"> ●東急東横線「反町駅」より徒歩5分 ●JR「東神奈川駅」より徒歩10分 ●市営バス7・29・31・36・38・39・59・82系統「二ツ谷町」下車2分



4

かながわくしゃかいふくしきょうざかい 神奈川区社会福祉協議会

身 知 精

住 所 神奈川区反町1-8-4 はーと友神奈川1階・2階

TEL・FAX tel 045-311-2014・fax 045-313-2420

M a i l info@kanakushakyo.com

運営主体 社会福祉法人横浜市神奈川区社会福祉協議会

相談時間

相談内容

U R L

ひとこと
メッセージ

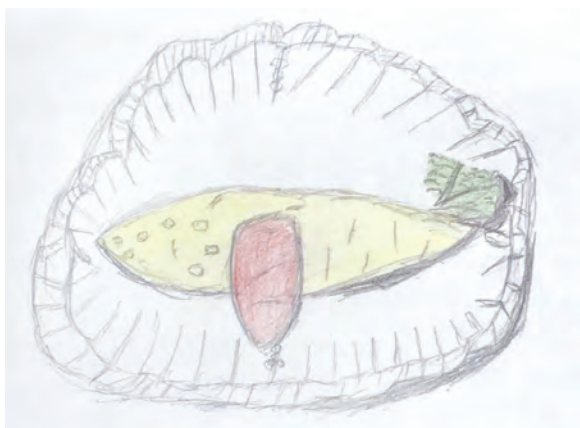
アクセス

- **窓口** 平日 9時00分～17時00分
地域・当事者団体等の支援や、各種助成金の相談・受付、障がい啓発活動などを行っています。
- **ボランティアセンター** 平日・土曜 9時00分～17時00分
専用電話番号：045-322-2897
ボランティア活動を希望する方やボランティアを依頼したい方の相談や情報提供を行っています。
- **移動情報センター** 平日 9時00分～17時00分
専用電話番号：045-311-2678
障がい児・者一人ひとりの状況に応じた外出に関するご相談やご利用いただけるサービスに関する情報提供等を行っています。
- **あんしんセンター** 平日 9時00分～17時00分
専用電話番号：045-311-2045
自分で金銭や大切な書類を管理することに不安のある高齢の方や障がいのある方の財産や権利を守り、安心して日常生活が送れるよう支援しています。
- **神奈川区福祉活動拠点**
平日・土曜 9時00分～21時00分
日曜・祝日 9時00分～17時00分
神奈川区内で自主的に活動をしている福祉保健関係の団体等に無料で諸室をお貸ししています。各団体の会合や活動の場所としてご利用ください。(要事前登録)

U R L www.kanakushakyo.com

区社会福祉協議会は、会員(区内福祉施設・作業所等事業所・当事者団体・民生委員・地区社会福祉協議会・自治会町内会・ボランティアグループ等)の皆様と共に「誰もが安心、安全に暮らせる」「自分らしく参加できる」まちづくりを目指しています。

- JR「東神奈川駅」より徒歩10分
- 東急東横線「反町駅」より徒歩5分
- 市営バス7・29・31・36・38・39・59・82系統「二ツ谷町」下車2分



5

かながわくしやう しやこうけんてきしえんしつ 神奈川区障がい者後見的支援室おんぷ

身 知 精

1 相談

2 日中通う場所

3 子どもが利用

4 地域で喜ぶ

5 仲間とつながる

住 所	神奈川区反町1-7-3 ARSビル3階
TEL・FAX	tel 045-548-8860・fax 045-548-4653
運営主体	社会福祉法人 若竹大寿会
相談時間	平日 9時00分～17時00分
相談内容	<ul style="list-style-type: none"> ●これからの暮らし、親なきあとの事を一緒に考えます。 ●定期的にお会いして将来への希望や不安を伺います。 ●神奈川区在住で18歳以上の障がいのある方が対象です。
URL	なし
ひとことメッセージ	<ul style="list-style-type: none"> ●障がいのある方が親なきあとも安心して暮らしていける様にお手伝いをする横浜市独自の制度です。 ●生涯にわたって寄り添います。何もなくても定期的にお会いします。 ●お住まいの地域で、暮らしを緩やかに見守り応援して頂く『あんしんキーパー』を担って頂く方を募集します。
アクセス	<ul style="list-style-type: none"> ●東急東横線「反町駅」より徒歩5分 ●市営バス7・29・31・36・38・39・59・82系統「二ツ谷町」下車3分 / 35・50系統「反町」下車1分



6

よこはましたんまちふくしききしえんせんたー 横浜市反町福祉機器支援センター

身 知

住 所	神奈川区反町1-8-4 はーと友神奈川2階
TEL・FAX	tel 045-317-5471・fax 045-317-5472
運営主体	社会福祉法人横浜市リハビリテーション事業団
相談時間	火～金曜 8時45分～17時15分 (年末年始、祝祭日を除く)
相談内容	<ul style="list-style-type: none"> ●横浜市在宅リハビリテーション事業に関する相談。 ●福祉機器・用具、住宅整備、介助等に関する相談。 ●福祉機器や用具の展示。 (月曜、年末年始、祝祭日を除き、9時～17時) ●補装具に関する相談。
URL	http://www.yokohama-rf.jp/
ひとことメッセージ	<p>当施設は、横浜市総合リハビリテーションセンターが所管する横浜市在宅リハビリテーション事業の活動拠点でPT、OT、SWのリハ専門職が在籍。神奈川・鶴見・西・保土ケ谷区に在住の障害児・者及び高齢者を対象に障害や加齢に伴う生活上の困り事を解決するための訪問サービスを提供。併せて福祉機器の展示を行っています。</p>
アクセス	<ul style="list-style-type: none"> ●JR「東神奈川駅」より徒歩10分 ●東急東横線「反町駅」より徒歩5分 ●市営バス7・29・31・36・38・39・59・82系統「二ツ谷町」下車2分



7

よこはましそうごうほけんいりょうせんたー 横浜市総合保健医療センター

精

住所 港北区鳥山町1735
TEL・FAX tel 045-475-0103・fax 045-475-0101
運営主体 公益財団法人横浜市総合保健医療財団
相談時間 総合相談室 月～金 平日 8時45分～17時15分

相談内容

- 精神障害者の医療、福祉に関すること。
- 要介護高齢者の医療、介護、福祉に関すること。
- 認知症に関すること。
- 生活習慣病に関すること。

URL <https://yccc.jp/>

ひとことメッセージ
 精神障害のある方が、ご自身の望む生活に近づくために医療、生活、就労が一体となって支援を行っています。要介護高齢者の介護の相談、認知症／もの忘れの診断、検査機器の共同利用も行っています。

アクセス

- 市営地下鉄・JR横浜線・東急線・相鉄線
「新横浜駅」から徒歩約15分。
- 「新横浜駅」5番乗り場から市営バス96系統
「浜鳥橋」下車徒歩約1分。



8

よこはましそうごうりはびりてーしょんせんたー 横浜市総合リハビリテーションセンター

身知

住所 港北区鳥山町1770
TEL・FAX tel 045-473-0666・fax 045-473-0956
運営主体 社会福祉法人横浜市リハビリテーション事業団
相談時間 平日 8時45分～17時15分

相談内容

- 療育、訓練、補装具、医療等リハビリテーションの相談
- 医学的な面などからの総合的評価・判定
- 障害児・者の療育、訓練指導
- 障害者の就労に関する相談、評価、就労準備の援助
- その他、リハビリテーションに関する研修等

URL <http://www.yokohama-rf.jp/index.html>

ひとことメッセージ
 子供から高齢者まで、障害のある方々のその人らしい地域での生活を支援します。ご相談や診察に基づいて、外来通院・入院(医療保険)、施設入所支援(障害者総合支援法)など、さまざまな形態での支援をご提案いたします。当センターのご利用にあたっては、まずお電話でご相談ください。

アクセス

- JR 横浜線「新横浜駅」(北口) / 横浜市営地下鉄および相鉄・東急新横浜線「新横浜駅」(10番出口)から徒歩約10分
- 新横浜駅前(北口・福祉施設行バス乗り場)から横浜市総合リハビリテーションセンター専用送迎バス約5分



9

よこはまし けんこうそうだんせんたー 横浜市こころの健康相談センター

精

1 相談

2 日中通う場所

3 子どもが利用

4 地域で喜ぶ

5 仲間とつながる

住所 中区本町2丁目22番地 京阪横浜ビル10階
TEL・FAX tel 045-671-4455・fax 045-662-3525
運営主体 横浜市
相談時間 下記の相談内容欄をご覧ください

相談内容

- こころの電話相談
 平日 17時00分～21時30分
 土日祝日 8時45分～21時30分
 tel 045-662-3522
- 依存症相談
 平日 8時45分～17時00分
 tel 045-671-4408
- 自死遺族ホットライン
 毎月第1・3水曜日(祝日・年末年始を除く)
 10時00分～15時00分
 tel 045-226-5151

URL <https://www.city.yokohama.lg.jp/kurashi/kenko-iryu/kokoro/>

ひとことメッセージ 市民の方からのご相談は、相談内容欄にある3つの専用電話で受けています。支援者など関係機関からのご相談は、こころの健康相談センターで受けています。

アクセス

- みなとみらい線「馬車道駅」より徒歩3分
- JR/市営地下鉄「関内駅」より徒歩8分



10

よこはましこうじのうきのうしょうがいしえんせんたー 横浜市高次脳機能障害支援センター

身 精

住所 港北区鳥山町1770横浜市総合リハビリテーションセンター内
TEL・FAX tel 045-472-4722・fax 045-472-4723
運営主体 社会福祉法人横浜市リハビリテーション事業団
相談時間 平日 8時45分～17時15分

相談内容 高次脳機能障害の当事者・家族・支援者の様々な困りごとについての相談支援

URL <http://www.yokohama-rf.jp/>

ひとことメッセージ 高次脳機能障害に関する相談支援、診察、訓練、地域の福祉サービスの情報提供、就労や社会参加に向けた支援を行っています。市内中途障害者地域活動センターと協働で身近な地域での専門相談もお受けしております。

アクセス

- JR横浜線「新横浜駅」(北口) / 横浜市営地下鉄および相鉄・東急新横浜線「新横浜駅」(10番出口)から徒歩約10分
- 新横浜駅前(北口・福祉施設行バス乗り場)から横浜市総合リハビリテーションセンター専用送迎バス約5分



11

よこはましはったつしょうがいしゃしえんせんたー 横浜市発達障害者支援センター

知 精

住 所 中区羽衣町2-4-4 エバース第8関内ビル5階

TEL・FAX tel 045-334-8611・fax 045-334-8619

運営主体 社会福祉法人 横浜やまびこの里

相談時間 平日 9時00分～17時30分

相談内容

- 自閉症スペクトラム、ADHDなど発達障害に関する相談。発達障害による就労や生活上の困りごとに関する相談など。
- 横浜市在住の18歳以上のご本人やその家族、支援者の方
- 電話相談は行っていません。予約の上ご来所ください。
- 診断・心理検査は行っていません。

U R L

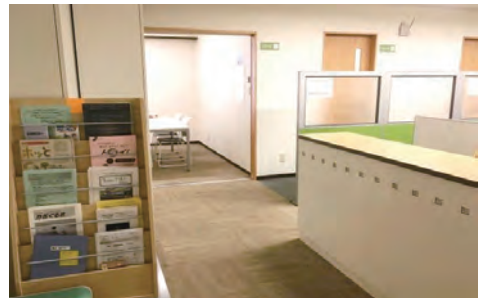
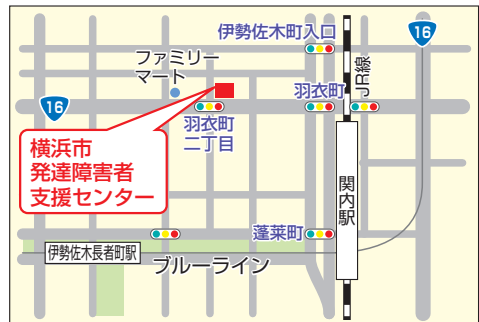
<http://www.yamabikonosato.jp/SupportCenter.html>

ひとことメッセージ

主として発達障害のある、または発達障害の疑いがある市内在住の18歳以上のご本人とその家族・支援者の相談をお受けしています。ご相談の内容をお伺いし、二次相談支援機関として困りごとの解決に向けて他の福祉機関や関係機関と連携して支援いたします。

アクセス

- JR「関内駅」北口改札より徒歩5分
- 市営地下鉄「関内駅」2番出口より徒歩5分



12

かながわけんらいとせんたー 神奈川県ライトセンター

身

住 所 旭区二俣川1-80-2

TEL・FAX tel 045-364-0023・fax 045-364-0027

M a i l mail@kanagawalc.org

運営主体 日本赤十字社

相談時間 火曜～日曜 9時00分～17時30分(祝日、年末年始を除く)

相談内容

見ることに不自由を感じている人(身体障害者手帳の有無は不問)とその家族・支援者に対し、白杖歩行・日常生活・パソコン・点字などの相談・訓練(訓練は原則手帳所持者のみ)を行っています(必ず予約してください)。

U R L

<http://www.kanagawalc.org>

ひとことメッセージ

相談・指導の他に図書館、スポーツ施設(トレーニング室・体育館など)の利用ができます。用具の紹介も行っております。各種イベントやクラブ活動もあります。お気軽にお問い合わせください。

アクセス

- 相鉄「二俣川駅」より徒歩約15分
(北口から誘導ブロックあり)
- 「二俣川駅」北口バス乗り場から相鉄バス運転免許センター循環「ライトセンター前」下車すぐ



13

よこはまとうぶしゅうろうしえんせんたー 横浜東部就労支援センター

身 知 精

1 相 談

2 日 中 通 場 所

3 子 ども が 利 用

4 地 域 で 喜 ぶ

5 仲 間 と つ な が る

住 所	神奈川県神奈川2-14-17 加瀬ビル301
TEL・FAX	tel 045-450-5181・fax 045-450-5185
運営主体	社会福祉法人 青い鳥
相談時間	平日 8時45分～17時15分
相談内容	<ul style="list-style-type: none"> ●横浜市内在住の障害のある方とご家族が対象 ●働くことに関するあらゆるご相談に対応 ●初めてご相談される方はまずは就労サポート説明会へ ●就労までの求職支援と就労後の定着支援 ●関係機関と連携し、地域生活支援をコーディネート
URL	http://www.aotori-y.jp/yokohama-east-syuro/
ひとことメッセージ	<p>東部就労支援センターでは、1991年設立から多くの「働くこと」に関するご相談に応じてきました。一人一人に合った就労生活のあり方を一緒に考えていきます。「長く安定して働き続けること」「新たなチャレンジをすること」「就労と生活の両立をすること」を職員一同、応援します。</p>
アクセス	<ul style="list-style-type: none"> ●JR「東神奈川駅」より徒歩9分 ●京浜急行「京急神奈川駅」より徒歩8分 ●市営バス7・29・31・36・38・39・59・82系統「二ツ谷町」下車7分



14

はろーわーくよこはま ハローワーク横浜 (横浜公共職業安定所) (みどりのコーナー)

身 知 精

住 所	中区新港1-6-1 よこはま新港合同庁舎2階
TEL・FAX	tel 045-663-8609(46#)・fax 045-201-6284
運営主体	厚生労働省
相談時間	平日 8時30分～17時15分 (土・日・祝日・12/29～1/3は閉庁)
相談内容	<ul style="list-style-type: none"> ●身体・知的・精神障害者のほか、発達障害者・難病患者の方の相談もお受けしています。 ●障害をお持ちの方の職業相談・職業紹介 ●障害をお持ちの方の職業訓練の案内・受付 ●精神・発達・難病患者の個別相談(完全予約制)
URL	https://jsite.mhlw.go.jp/kanagawa-hellowork/list/marumaru/chingin_00001.html
ひとことメッセージ	<p>ハローワーク横浜ではあなたの就職活動を支援します。</p> <p>職業相談・職業紹介・スキルアップのための職業訓練の案内や申込受付・応募書類の書き方支援、就活をどう進めたらいいかわからない、就活相談できる人がいないなど様々な相談を行っています。</p>
アクセス	<ul style="list-style-type: none"> ●JR・市営地下鉄「桜木町駅」から徒歩13分 ●みなとみらい線「馬車道駅」から徒歩5分



15 ほうてらすかながわ 法テラス神奈川

身 知 精

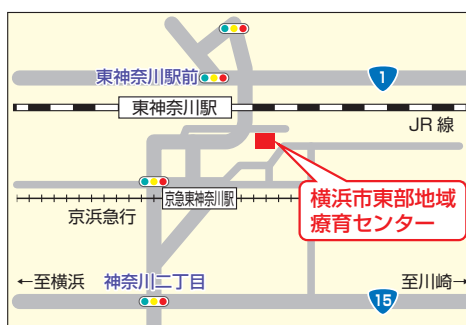
住 所	中区山下町2番地 産業貿易センタービル10階
TEL・FAX	tel 法テラスサポートダイヤル 0570-078374 fax 非公開
運営主体	日本司法支援センター
相談時間	平日 9時00分～21時00分 土曜 9時00分～17時00分(祝日・年末年始を除く) ※上記相談時間は法テラスサポートダイヤルの受付時間です。
相談内容	<ul style="list-style-type: none"> ● 法的トラブルの解決に必要な情報やサービスのご案内 ● 無料法律相談、弁護士・司法書士費用等の立替 ● 犯罪被害者支援(専用ダイヤル0120-079714) ※利用要件についてはお問い合わせください
URL	http://www.houterasu.or.jp
ひとことメッセージ	法テラス(日本司法支援センター)は国によって設立された法的トラブル解決の為に「総合案内所」です。
アクセス	<ul style="list-style-type: none"> ● みなとみらい線「日本大通り駅」より徒歩5分 ● JR/市営地下鉄「関内駅」より徒歩15分



16 よこはましとうぶちいきりょういくせんたー 横浜市東部地域療育センター

身 知

住 所	神奈川区東神奈川1丁目29番地 4階～7階
TEL・FAX	tel 045-441-7711 ・ fax 045-441-7011
運営主体	社会福祉法人 青い鳥
相談時間	平日 8時45分～17時15分
相談内容	<p>対象児：</p> <ul style="list-style-type: none"> ● 0歳～小学6年生 ● 主に鶴見区・神奈川区にお住まいの方 ● 障がい児またはその疑いのあるお子さん <p>サービス内容：</p> <ul style="list-style-type: none"> ● 診療・評価・訓練・相談・通園療育等を行っています
URL	http://www.aitori-y.jp/yokohama-east-ryoiku/
ひとことメッセージ	<ul style="list-style-type: none"> ● お子さんの発達で心配なことがありましたら、まずは保護者の方からお電話でご相談・お申込みください。地区を担当するソーシャルワーカーが窓口となって、お話を伺います。 ● 関係機関(福祉保健センター・幼稚園・保育所・学校・児童相談所など)と連携を取りながら、お子さんの地域生活を支援しています。
アクセス	<ul style="list-style-type: none"> ● JR/京浜急行「東神奈川駅」より徒歩3分 <p>かなっくウォーク(駅前歩道橋)を通り、建物の2階より正面奥のエレベーターで6階へお越しください。</p>



17

よこはましちゅうおうじどうそうだんじょ
横浜市中央児童相談所

身知

1 相談

2 日中通う場所

3 子どもが利用

4 地域で喜ぶ

5 仲間とつながる

住所	南区浦舟町3-44-2
TEL・FAX	tel 045-260-6510・fax 045-262-4155
運営主体	横浜市
相談時間	平日 8時45分～17時00分 (祝日・休日・年末年始を除く) ※来所での相談は、事前にお電話で予約をお願いします。
相談内容	18歳未満の子どもへの支援 ●子どもの養育「病気で子どもを育てられない」等 ●子どもの非行「無断外泊、家庭内暴力」等 ●子どもの成長・発達「学校などの集団生活になじめない」等 ●子どもへの虐待「子どもを可愛いと思えない、手をあげてしまう」等
URL	https://www.city.yokohama.lg.jp/kurashi/kosodate-kyoiku/oyakokenko/sodanjo/
ひとことメッセージ	18歳未満の子どものごことで、心配なこと、気になることがありましたら、児童相談所にご相談ください。ご相談内容に応じた専門のスタッフが相談をお受けし、それぞれの子どもに合った支援を一緒に考えます。
アクセス	●市営地下鉄「阪東橋駅」より徒歩5分 ●京浜急行「黄金町駅」より徒歩10分



18

しょうにりょういくそうだん
小児療育相談センター

身知精

住所	神奈川区西神奈川1-9-1
TEL・FAX	tel 045-321-1721・fax 045-321-3037
運営主体	社会福祉法人 青い鳥
相談時間	平日 9時00分～17時00分 ※土曜・日曜、祝祭日、年末年始などはお休みです。
相談内容	学齢後期(中学生、高校生)以降、青年期までの発達や心の問題について、児童精神科・小児科の診療・相談と家庭、家族関係、学校生活、仕事、地域生活に関するの支援を行っています。 小児眼科では小児や障害をお持ちの方、視聴覚検診で精密検査となったお子さんの診療を行っています。
URL	http://www.aoitori-y.jp
ひとことメッセージ	児童精神科、小児神経科は中学生以上の方が対象となります。 駐車場、駐輪場はありませんので公共交通機関をご利用ください
アクセス	●JR線「東神奈川駅」、京急線「京急東神奈川駅」から徒歩5～6分 ●東急東横線「東白楽駅」から徒歩8分



ちいきけあぶらざ 地域ケアプラザ



ちいきけあぶらざ 地域ケアプラザとは

ちいきけあぶらざは、誰もが住みなれたまちで、健康で安心して暮らせるよう、身近な福祉・保健の拠点として様々な取り組みを行っている公の施設です。横浜市が中学校区程度に1か所設置しています。



ちいきほうかつしえんせんたー 地域包括支援センターとは

ちいきほうかつしえんせんたーは、全ての地域ケアプラザと一部の特別養護老人ホームに設置された地域の身近な相談窓口です。主に高齢者に関する相談支援や助言、調整などを行っています。
※神奈川区の特別養護老人ホームでは若竹苑(P19)に設置されています。

ちいきけあぶらざ <地域ケアプラザ4つの機能>

- ①地域の福祉・保健などに関する活動の支援、交流の場や情報の提供、会場の貸し出しなど
- ②福祉・保健に関する相談・支援(地域包括支援センターの業務を含む)
- ③介護保険のデイサービスなどの福祉保健サービス
- ④介護保険のケアプラン作成などの介護予防支援・居宅介護支援(デイサービスや会場の貸し出しなど、一部機能がない施設もあります)

しょうがい かた かぞく つぎ とく おこな <障害のある方やご家族のために次のような取り組みを行っています>

- 障害に関する相談があった場合、必要なサービスや関係機関にお取次ぎします。
- 地域ケアプラザによっては、障害のある方も参加できるサロンや障害児の余暇支援など、障害児・障害者をサポートする事業を行います。

*開催状況など詳細は、各地域ケアプラザにお問い合わせください。

*各地域ケアプラザの「担当エリア」は、「地域包括支援センター」の担当エリアです。

かいかんじかん 開館時間

げつようび どようび じ じ
月曜日から土曜日まで：9時から21時まで

にちようび しゅくじつ じ じ
日曜日、祝日：9時から17時まで

ねんまつねんし がつ にち がつ にち およびしせつてんけんび など きゅうかん
年末年始(12月29日から1月3日まで)及び施設点検日等は休館

※その他の休館日は、各地域ケアプラザへお問い合わせください。

れいわ ねん がつ げつ どようび じいこう やかんかいへいかんしせつ じぜん
令和5年4月から、月～土曜日の18時以降については、夜間開閉館施設では、事前に

りようやくのない日に閉館している場合があります。

ちいきけ あぶらざ やかんりようほうほう へんこう
地域ケアプラザの夜間利用方法の変更について

検索



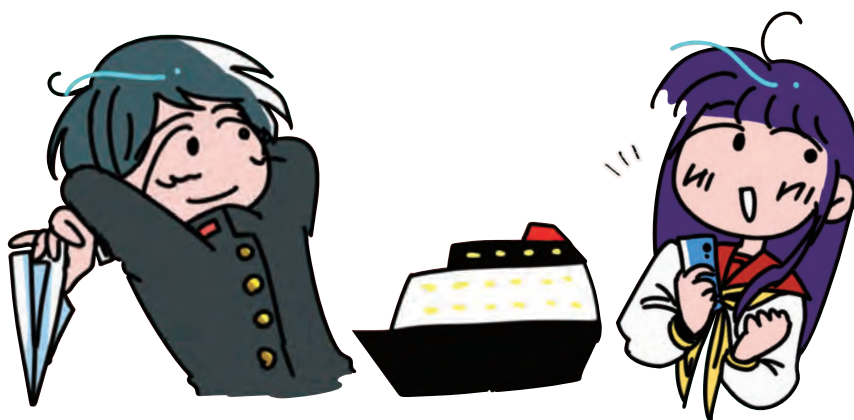
そうだんじかん ふくし ほけん かん そうだんまどぐち じかん 相談時間(福祉・保健に関する相談窓口の時間)

げつようび どようび じ じ
月曜日から土曜日まで：9時から18時まで

にちようび しゅくじつ じ じ
日曜日、祝日：9時から17時まで

きゅうかんばん のぞ
※休館日を除く

- 相談時間以外の時間帯は、相談電話は相談専用コールセンターに転送し、対応します。
- 来所相談をされる際は、あらかじめお電話等でご連絡のうえお越しく下さい。



1 相談

2 日中通う場所

3 子どもが利用

4 地域で喜ぶ

5 仲間とつながる

19

かたくらさんまいちいきけあぶらざ 片倉三枚地域ケアプラザ

担当エリア 三枚町、神大寺、片倉
住 所 神奈川区三枚町199-4
TEL・FAX **tel** 045-413-2571・**fax** 045-413-2573
運営主体 社会福祉法人 若竹大寿会
開館時間 P15をご参照ください

ケアプラザで
実施している事業

- ティールームもくせい(作業所協力のティールーム)(毎月)
- 介護者のつどい(不定期)
- いろばた茶屋(毎月)
- ロバメイトフェスティバル(年1)

U R L <https://wakatake.net/facility/5613/>

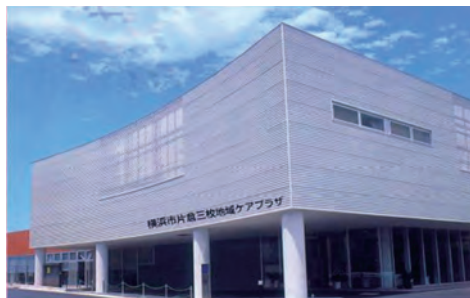
ひとこと
メッセージ

キャベツ畑と静かな住宅街の中にある建物です。開放感あふれるエントランスを抜けると、1階はデイサービス、2階は体操ができる広い部屋のほか、会議室や調理室もあります。

地域の身近な相談窓口として、介護保険や生活についてのご相談、ボランティアや地域活動などもご紹介しています。

アクセス

- 市営地下鉄「片倉町駅」より徒歩10分
- 市営バス36・82・295系統「ケアプラザ入口」下車3分



20

かみのきちいきけあぶらざ 神之木地域ケアプラザ

担当エリア 松見町、西寺尾、神之木町、神之木台、大口仲町、大口通、西大口、七島町
住 所 神奈川区神之木町7-1
TEL・FAX **tel** 045-435-2906・**fax** 045-435-2908
運営主体 社会福祉法人 聖坂学園
開館時間 P15をご参照ください

ケアプラザで
実施している事業

- は一とふるステーション(どなたでも参加できる認知症カフェ)
- 絵本の読み聞かせ(子育て支援事業)
- 神経難病ふれあい交流会(神経難病ご本人・家族・支援者のための交流会)

U R L <http://hijirizaka-gakuen.jp/nazare/care-plaza.html>

ひとこと
メッセージ

複合館で、神之木地区センター、ナザレ工房と同じ建物にあり、1階が神之木地域ケアプラザとなります。子育て支援事業から高齢者の方に向けた事業を開催しています。

アクセス

JR「大口駅」東口より徒歩4分



21

さわたりみつざわちいきけあぶらざ 沢渡三ツ沢地域ケアプラザ

担当エリア 鶴屋町2～3丁目、沢渡、三ツ沢上町、三ツ沢中町、三ツ沢下町、三ツ沢東町、三ツ沢西町、三ツ沢南町

住所 神奈川県沢渡56-1

TEL・FAX **tel** 045-577-8210・**fax** 045-317-3171

運営主体 社会福祉法人 若竹大寿会

開館時間 P15をご参照ください

ケアプラザで実施している事業

- みんなdeうたおう (懐かしい歌をピアノ伴奏で歌う場)
- 健康体操教室 (どなたでも参加できる体操教室)
- ゆるヨガ・ステップアップヨガ (初心者向けヨガ)
- 百々カフェ (どなたでも参加できる認知症カフェ)
- こもれびカフェ CoCo (どなたでも参加できるカフェ)

URL <https://wakatake.net/category/facility/caresawatari/>

ひとことメッセージ

地域の身近な相談窓口としてまた、赤ちゃんから子育て中のパパママ・高齢者の方まで、地域にお住いのすべての方が気軽に集える場所を目指しています。様々なサークル活動や講座がありますので是非一度広報紙やホームページをご覧ください。

アクセス

- 市営バス34系統「沢渡三ツ沢地域ケアプラザ前」下車
- 市営地下鉄「三ツ沢下町駅」より徒歩9分



1 相談

2 日中通う場所

3 子どもが利用

4 地域で喜ぶ

5 仲間とつながる

22

しんこやすちいきけあぶらざ 新子安地域ケアプラザ

担当エリア 新子安・子安通・子安台・入江・神奈川・東神奈川・新町・神奈川本町・浦島町・亀住町・千若町・新浦島町・守屋町・恵比寿町・宝町・山内町・星野町・出田町・鈴繁町・橋本町・瑞穂町・浦島丘

住所 神奈川県新子安1-2-4

TEL・FAX **tel** 045-423-1701・**fax** 045-423-1702

運営主体 社会福祉法人 横浜市福祉サービス協会

開館時間 P15をご参照ください

ケアプラザで実施している事業

- 「生き粋ストレッチ」…40歳以上のストレッチ運動
- 「体操教室」…介護予防、運動不足解消の体操教室
- 「パラダイス」…障がい児向けのフリースペース
- 「囲碁将棋開放デイ」…囲碁と将棋を楽しむ会
- 「太極拳」…40歳以上の太極拳

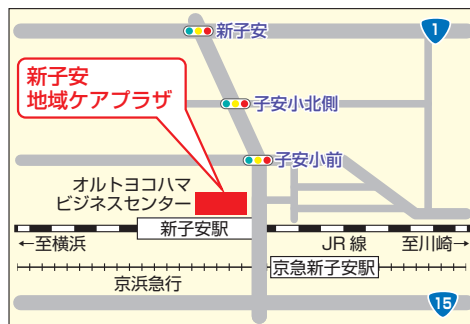
URL <http://www.hama-wel.or.jp/office/shinkoyasu/>

ひとことメッセージ

誰もが住み慣れた地域で健康で安心して暮らすための拠点です。お部屋の貸し出しや事業の企画を通し、赤ちゃんから高齢者まで関わりをもっています。

アクセス

- JR「新子安駅」より徒歩3分
- 京浜急行「京急新子安駅」より徒歩3分



23

すげたちいきけあぶらざ
菅田地域ケアプラザ

担当エリア	菅田町
住所	神奈川県菅田町1718-1
TEL・FAX	tel 045-471-3101・fax 045-471-3102
Mail	sugeta@kanagawa-s.saiseikai.or.jp
運営主体	社会福祉法人恩賜財団済生会支部神奈川県済生会
開館時間	P15をご参照ください

ケアプラザで
実施している事業

- なかよしキッズすげた(障がい児余暇支援事業)
- ほっとサロンシュガー(障がい者喫茶サロン)
- 菅田ふれあい喫茶室(地域のどなたでも集える喫茶室)
- こどもの居場所ComeComeひろば
- 行事(菅田ふれあい祭り、輝け菅田の子フェスティバル)

URL <http://www.sugeta-careplaza.jp>

ひとこと
メッセージ

菅田地域ケアプラザでは、平成11年の開所以来、常に地域の皆様と一緒に活動してきました。高齢者や障害児者の支援、子育て支援事業など、様々な事業を実施しております。また、福祉保健の総合相談窓口として、親切丁寧をモットーに皆さまからの相談に対応します。

アクセス ● 市営バス36系統「道路碑前」下車1分



24

たんまちいきけあぶらざ
反町地域ケアプラザ

担当エリア	高島台、松本町、反町、栄町、上反町、幸ヶ谷、金港町、桐畑、大野町、青木町、台町、鶴屋町1丁目、松ヶ丘、栗田谷、旭ヶ丘、広台太田町、泉町、鳥越、立町、富家町、二ツ谷町、西神奈川1丁目
住所	神奈川県反町1-11-2
TEL・FAX	tel 045-321-8004・fax 045-321-8077
Mail	tanmachi@yokohamashakyo.jp
運営主体	社会福祉法人 横浜市社会福祉協議会
開館時間	P15をご参照ください

ケアプラザで
実施している事業

- みんなで「ポッチャ」を楽しもう!

URL <https://www.yokohamashakyo.jp/tanmachi/>

ひとこと
メッセージ

東横線「反町駅」から徒歩3分、その他JR、京急線からもアクセスができる交通の便に恵まれた場所にあります。身近な場所にある相談窓口、福祉保健の拠点として、様々な方を対象とした事業の開催、ボランティア活動や交流の場の提供をしています。広報紙「たまたま」にて様々な情報を掲載しています。併せてご確認ください。

アクセス ● 東急東横線「反町駅」より徒歩3分
● 京浜急行「神奈川駅」より徒歩10分



25

ろっかくばしちいきけあぶらざ
六角橋地域ケアプラザ

担当エリア

西神奈川2～3丁目・二本榎・中丸・斎藤分町・平川町・白染・六角橋1～6丁目・白幡町・白幡東町・白幡西町・白幡南町・白幡上町・白幡仲町・白幡向町

住所

神奈川区六角橋3-3-13

TEL・FAX

tel 045-413-3281・fax 045-488-3138

運営主体

社会福祉法人 若竹大寿会

開館時間

P15をご参照ください

ケアプラザで
実施している事業

- みんなの子育て広場(未就学児対象の遊び場・毎週金曜日)
- かなっぶ(ダウン症親子グループ・月1回)
- 神大寺リハビリ教室(中途障がい者・月1回)
- あみーば(障がい児の放課後居場所作り・不定期) 等

URL

<https://wakatake.net/category/facility/carerokaku/>ひとこと
メッセージ

ケアプラザ周辺には六角橋商店街や神奈川大学があり、利便性の良い環境です。「介護保険申請」のほか、「高齢者」「子育て支援」「障がい児・者」の集いの場や、「地域支援」にも力を入れています。幅広い年代に向けた事業を沢山行っています。是非、ケアプラザにお越しくださいませ。

アクセス

- 市営バス36系統・82系統・88系統「神奈川大学入口」徒歩1分



1 相談

2 日中通う場所

3 子どもが利用

4 地域で喜ぶ

5 仲間とつながる

26

ちいきほうかつしえん わかたけえん
地域包括支援センター 若竹苑

担当エリア

羽沢町、羽沢南1～4丁目

住所

神奈川区羽沢町550-1

TEL・FAX

tel 045-382-0024・fax 045-373-7472

運営主体

社会福祉法人 若竹大寿会

開館時間

P15をご参照ください

ケアプラザで
実施している事業

- 元気づくりステーション(高齢者の運動、交流、活動の場)

URL

<https://wakatake.net/facility/730/>ひとこと
メッセージ

特別養護老人ホームに併設している地域包括支援センター若竹苑では、介護保険の相談や申請、認知症などについての相談業務、介護予防のためのケアマネジメントのほか、「助けられ上手、助け上手なまち 羽沢」を合言葉に、誰もが安心して暮らしていくためのまちづくりを、地域の方々と一緒に取り組んでいます。

アクセス

- 相鉄バス浜13系統「七里堰」下車5分

