

知っていますか？



金沢区
幸せお届け大使
ぼたんちゃん

金沢区役所
からの
お知らせ

金沢区 認知症高齢者等

SOSネットワーク

認知症になったご家族がいる方へ



「最近、帰り道がわからないことがある」

「自宅に戻ってこれなくなったらどうしよう…」

などのご不安を抱えてはいませんか。

もしものために

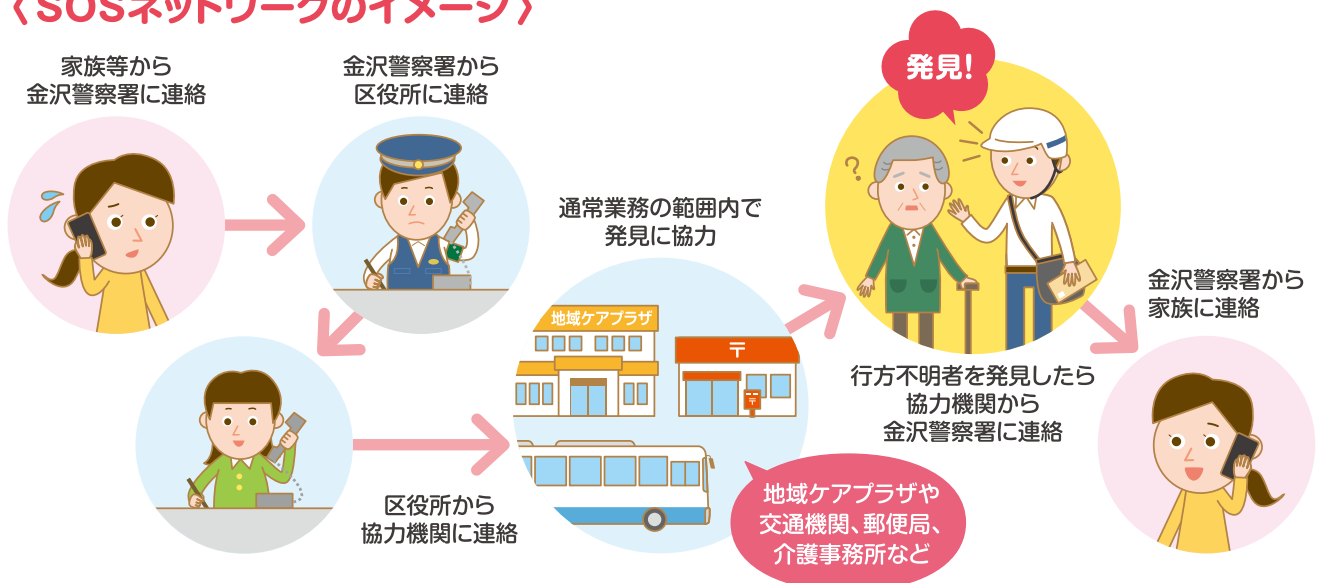
金沢区 認知症高齢者等 SOSネットワークへの 登録をしませんか？

事前に登録をしておくことで認知症の方が行方不明になった際、発見協力機関が通常業務の範囲内で行方不明者の発見に協力します。

SOSネットワークご利用の流れ

- 1 家族等が区役所やお住まいの地域の地域包括支援センターに事前登録の手続きをします。
※登録方法は裏面をご覧ください。
- 2 登録した方が、万が一が一方方不明になったときは、家族等から金沢警察署に連絡します。
- 3 警察が区役所に連絡し、区役所から協力機関に発見協力の依頼をします。
- 4 協力機関が行方不明者を発見した場合、金沢警察署に連絡します。

〈SOSネットワークのイメージ〉



SOSネットワーク 登録方法

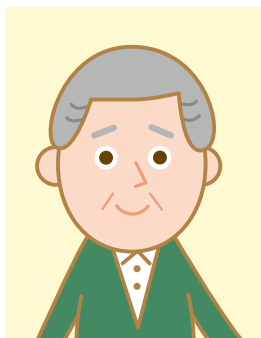
■ 登録できる人

金沢区にお住まいの40歳以上の方で、
認知症で行方不明になるおそれのある方

■ 登録の際に必要なもの

ご本人写真(顔・全身各1枚)

※大きさに指定はありませんが、カラー写真、
L版の大きさが望ましいです。



顔写真



全身写真

■ 登録できる場所

- 金沢区役所 402窓口
- お住まいの地域の地域包括支援センター
(地域ケアプラザ内にあります)

■ お問い合わせ先・受付窓口

金沢区役所

高齢・障害支援課 高齢者支援担当
電話：045-788-7777
FAX：045-786-8872
月～金曜日 8:45～17:00

お住まいの地域の地域包括支援センター

お住まいの地域を担当する地域包括支援センターは
下記サイトから検索できます。



横浜市 ふくしらべ

検索

高齢期の暮らし選び応援サイト「ふくしらべ」

高齢期の暮らしに必要なさまざまな情報を調べることができるサイトです。お住まいの地域を担当する地域ケアプラザも簡単に検索できます!



金沢区の地域包括支援センター (地域ケアプラザ内にあります)

月曜日～土曜日：午前9時～午後6時まで
日曜日、祝日：午前9時～午後5時まで

※休館日を除く。来所の際は、あらかじめ
お電話等で連絡のうえお越しください。

| | | | |
|--------------|-----------|--------------|-----------|
| ① 並木地域ケアプラザ | ☎775-1357 | ⑥ 泥亀地域ケアプラザ | ☎782-2951 |
| ② 富岡東地域ケアプラザ | ☎776-2038 | ⑦ 釜利谷地域ケアプラザ | ☎788-2903 |
| ③ 富岡地域ケアプラザ | ☎771-2350 | ⑧ 西金沢地域ケアプラザ | ☎788-2972 |
| ④ 能見台地域ケアプラザ | ☎787-0992 | ⑨ 六浦地域ケアプラザ | ☎786-8949 |
| ⑤ 西柴地域ケアプラザ | ☎780-1152 | ⑩ 柳町地域ケアプラザ | ☎787-3722 |

SOSネットワークに登録すると、
「見守りシール」の申込ができます。

※神奈川県、神奈川県警への情報提供に同意している方

“見守りシール”とは?

屋外で自宅に戻れず困っている認知症高齢者等の
方が安全にご自宅へ戻るためのシールです。二次元
コードに名前や連絡先を登録することができます。

〈発見までの流れ〉

- ① 見守りシールをつけた人を発見。
二次元コードを読み取り、
発見者がコールセンターへ連絡。
- ② コールセンターから家族へ連絡。

見守りシール イメージ

