



# ウエルシアオアシス(株)

ウエルシアHD(株)の特例子会社

障がいのある方の雇用に取り組んでいます。

みんなと働くための  
障がい者雇用の取り組み

<会社紹介>

# 【会社概要】

## ウエルシアHD（株）の特例子会社

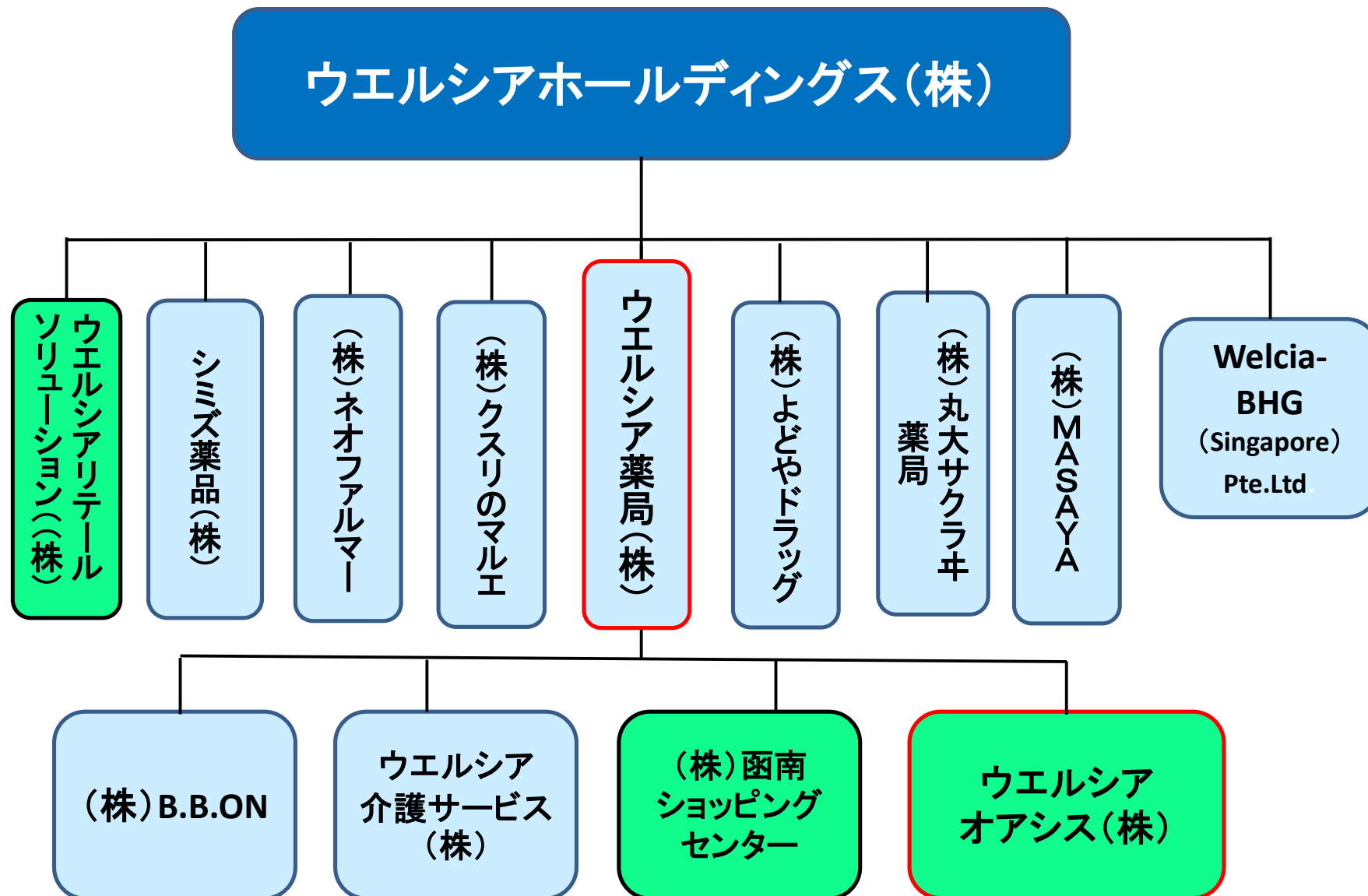
設立：2011年3月1日（11年目に突入）

本部：埼玉県さいたま市見沼区東大宮4-48-5

代表者：永田 久幸（2018年5月11日より）

事業内容：知的・精神障がい者を中心に雇用し  
ウエルシア薬局の業務をサポート  
する

# ウエルシアグループ



□ = 連結子会社    □ = 非連結子会社

2020年8月1日現在

出店エリア(2021年 6月 30日 現在)



国内38都府県

2,270店舗

(うち ドラッグストア2,227店、化粧品専門店43店)

海外(シンガポール 10店)

近畿・中国・四国・九州

479店舗

東北 174店舗

関東 1095店舗

中部 512店舗

# 【オアシスの理念】

社員が生き生きとして自立した人生を送れるように、夢を持って育つ環境を作りあげること、これは我々の責任であり、すべての社員が

「この会社のメンバーに成れて良かった」、

「みんなに出会えて良かった」と思えるような会社をみんなの力で築いていくこと

# 社員が真剣に取り組む組織

\* 重要なことは → 障がい者の持つ能力

個々に持っている特性と苦手な事を見極める

\* 長所を伸ばし、それを活かして成果を上げさせる

(人の注意は、障がい者の長所ではなく短所に向けられ、人の持っている力ではなく、欠けている能力を基礎として組織が形成される  
: 企業の衰退)

\* マネジメントの重要性 特性(能力)の助長

(障がい者の能力を活用し、最大限に能力を発揮させる。  
個性や特性がどのように、どの程度、現れているのかを見て向き合う)

\* 分離雇用との決別 同僚・仲間・ONE TEAM

(人的資源として一般の職場で共に働く)

\* 企業としての役目の終了

(特例子会社の社会責任が終わり、一企業としてのスタート)

# \*\*\*\*\* 求める人物像 \*\*\*\*\*

## ①社会性

- ☞挨拶や返事がしっかりできる
- ☞遅刻・早退・欠勤を意識できる

## ②コミュニケーション能力

- ☞報告・連絡・相談ができる
- ☞素直さがある(受容性)

## ③自立性

- ☞一人で通勤ができる
- ☞健康管理ができる

## ④作業能力

- ☞働ける体力・集中力がある

## ⑤その他

- ☞家庭でしっかりコミュニケーションをとっている(家庭の支えがある)

# 【従業員数と雇用率】

(2020年6月10日現在)

- 障がい者 : 545名  
(知的75%・精神20%・身体5%)
- 指導員ほか : 128名

---

- 従業員合計 : 673名
  
- 障がい者雇用率 : 3.07%  
(法定雇用率2.2%)



## 【職場定着率】

定着率 87.8% ※6年8ヵ月

## 【離職した主な理由】

- 人間関係、業務上のストレスによる体調面、精神面での不調
- 職場での問題行動（窃盗等）
- 保護者が放任、非協力、過干渉

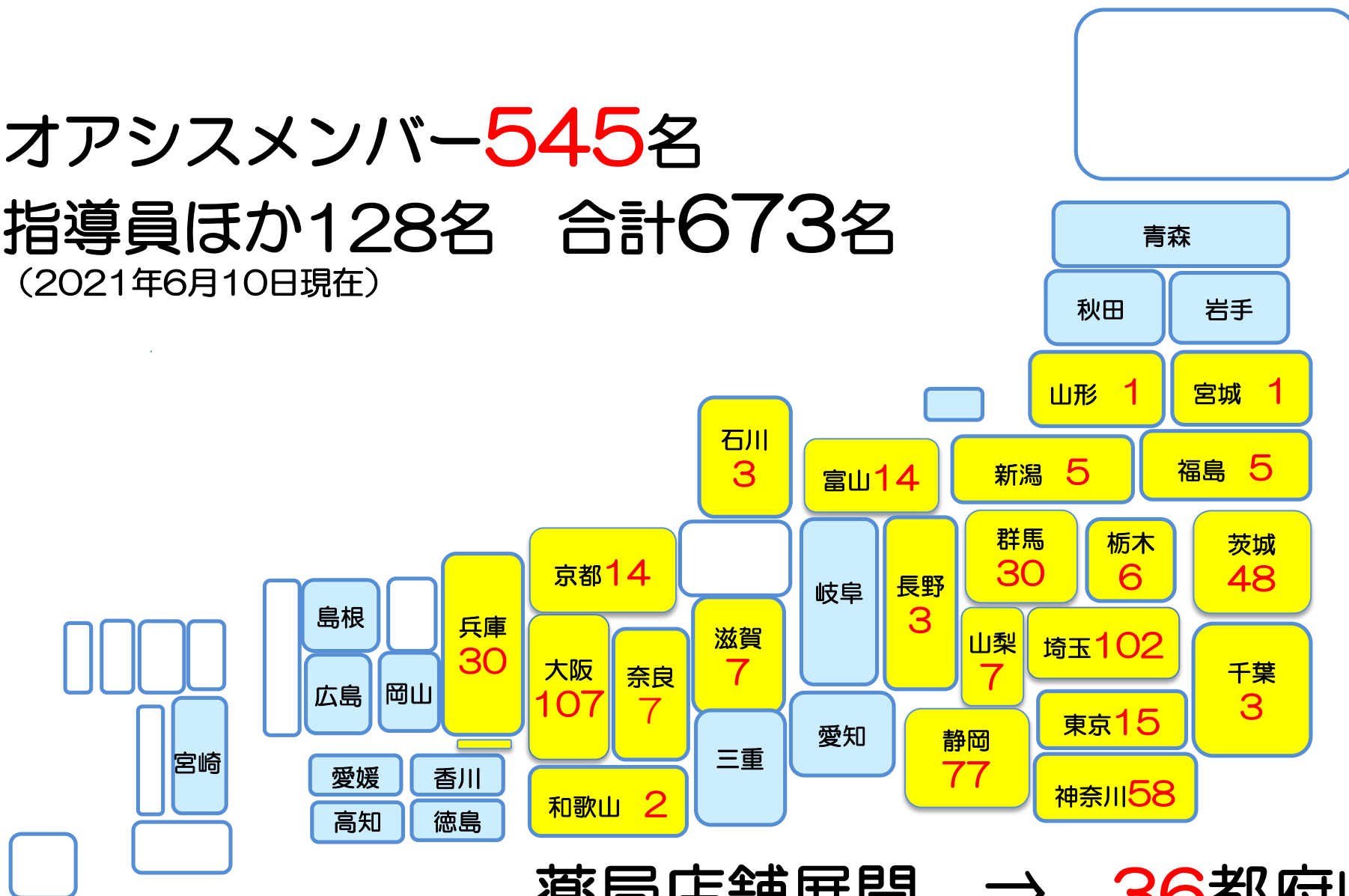
## 【指導員は常に念頭におく】

- ものの見方、考え方
- 常に疑問と反省を持ち、挑戦する姿勢を持つ
- 常に互いの思いを話し合い相手を認め、離職者を出さないよう努力する

オアシスメンバー**545**名

指導員ほか**128**名 合計**673**名

(2021年6月10日現在)



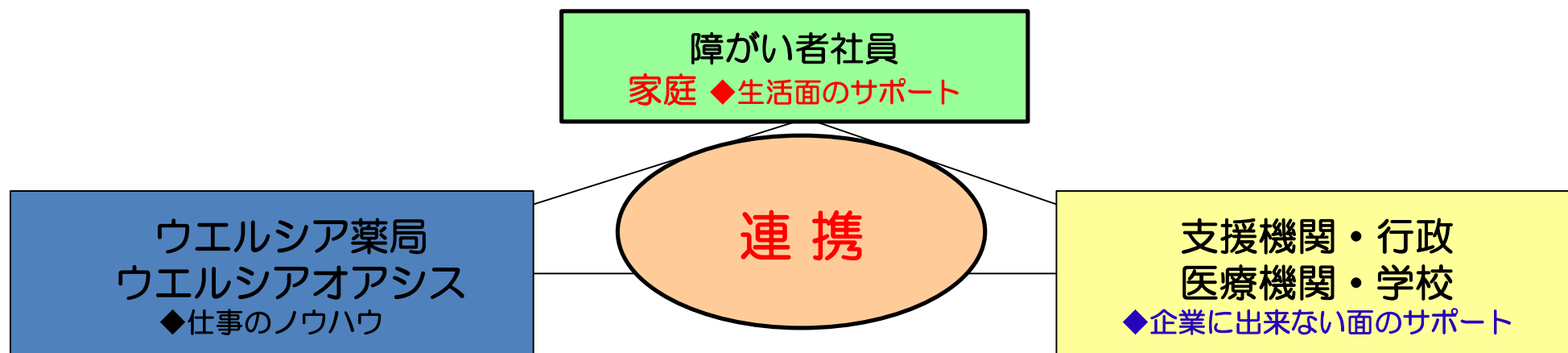
薬局店舗展開 ⇒ **36**都府県

オアシス展開 ⇒ **22**都府県

# ウエルシアオアシス雇用形態

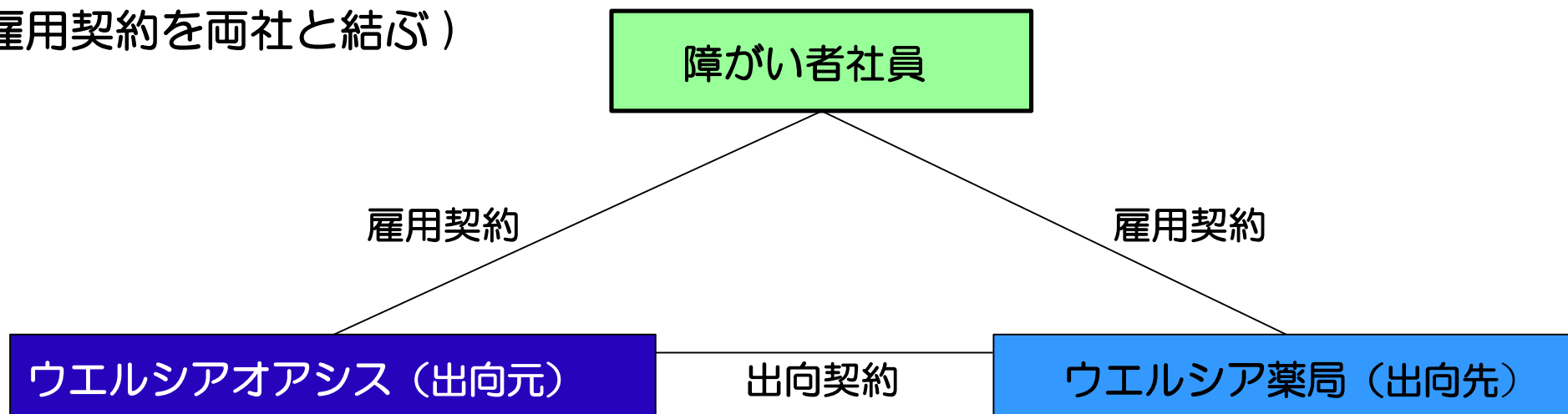
## • 定年までのサポート雇用（65歳定年）

（正社員昇格計画年間5名～10名：2018年採用予定 新卒者52名・中途者60名）



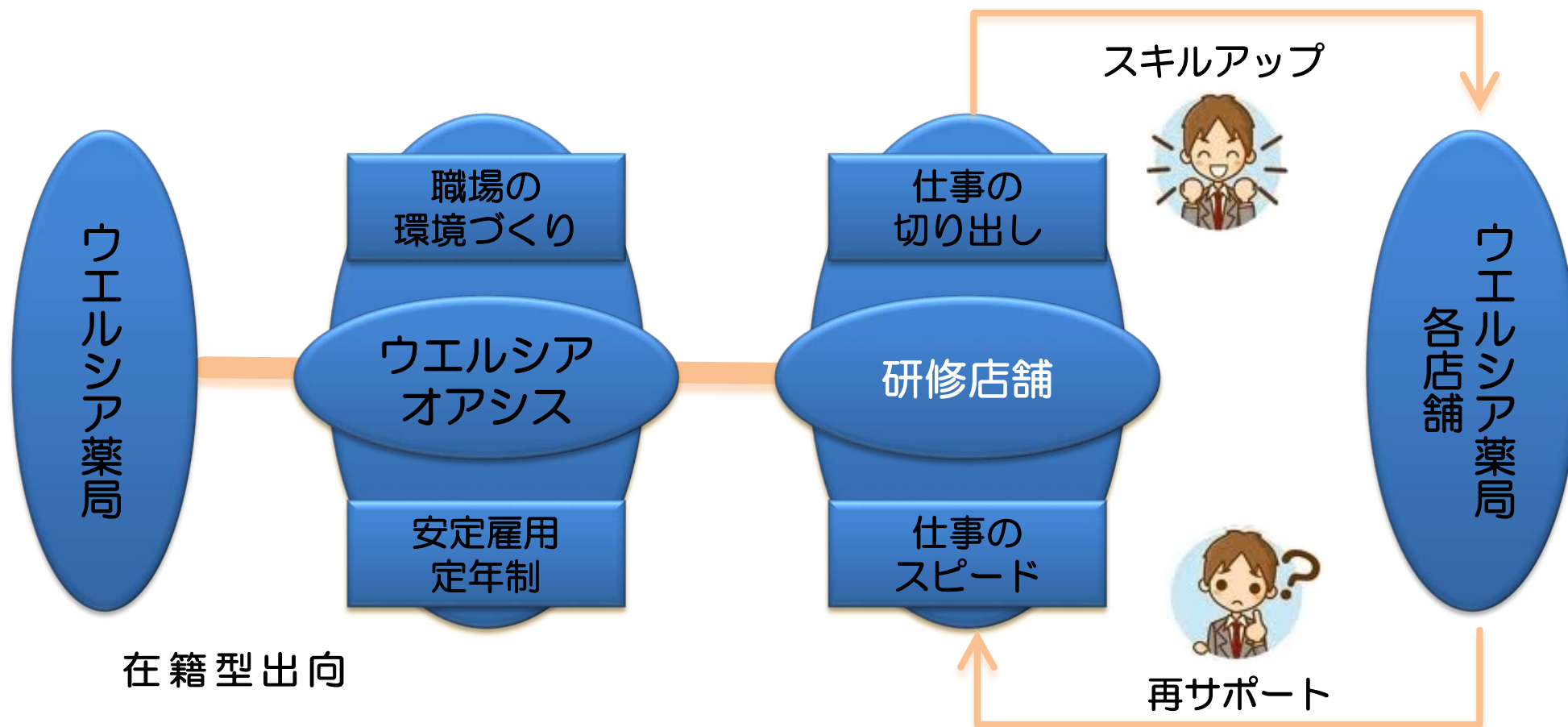
## • 雇用形態：在籍型出向

（雇用契約を両社と結ぶ）



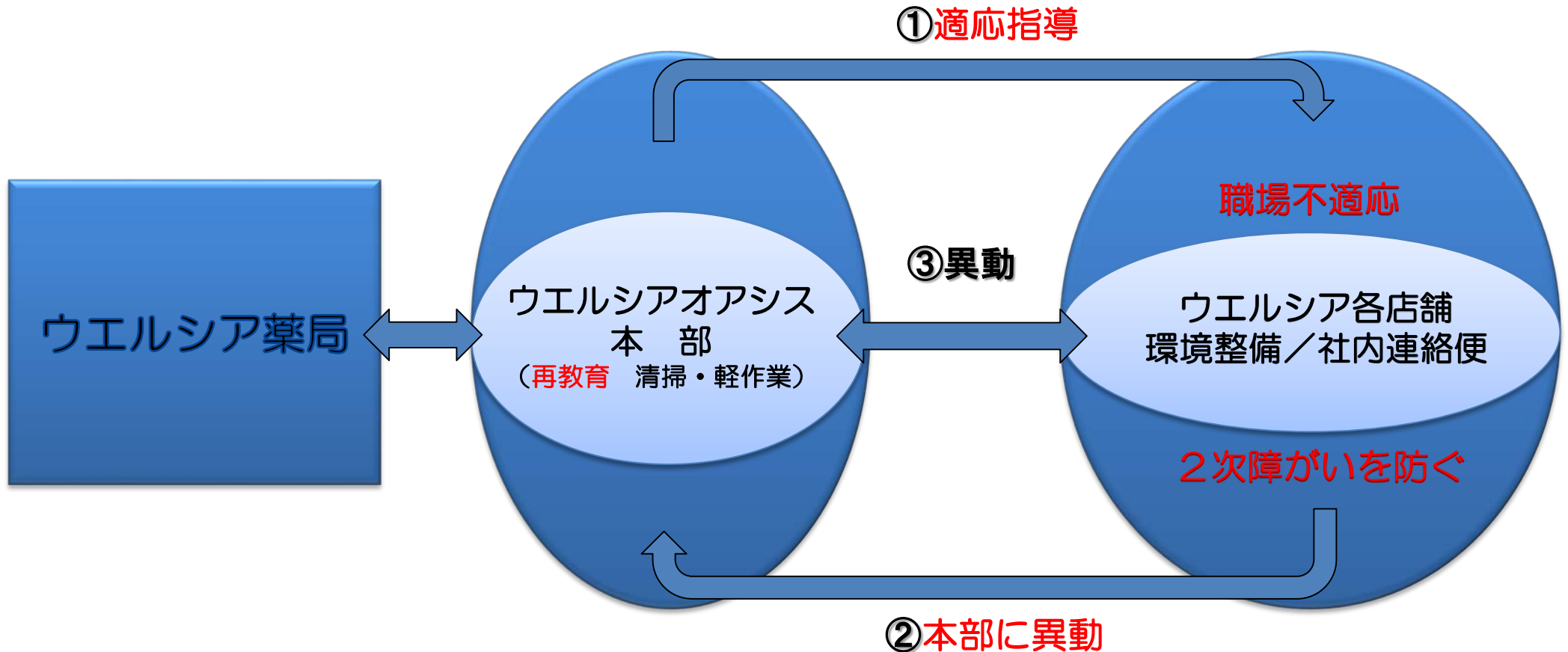
# 教育と支援サポート

- 研修店舗で実践（「店内ルール」の教育・指導）
- 各店舗に指導員が巡回し確認指導,定着支援を行う



# 教育と実践指導

- ①指導員が入社後の状況を確認し、職場不適應の場合適應指導を行う
- ②職場不適應が改善できない場合、本部に異動させ状態確認し再教育
- ③障害特性に合った職場に異動させる⇒**企業内マッチング**



# ◆65歳定年までの定着雇用をサポート

- ◎健康面のサポート ■健康管理 ■健康診断・ストレスチェック  
■面談 ■通院同行

健康管理担当による

- ①定期的な体重計測の報告 ②栄養管理士による講習会の実施(親御さんも出席)  
③個人面談・アドバイス ④実施状況のフィードバック  
☞「個人・家族の意識向上→自己管理能力の向上」

- ◎仕事面のサポート ■指導員による指導・教育

- ・合理的配慮の提供
- ・面談
- ・巡回⇒店舗など離れた職場への定期的な対応(定着支援)
- ・実習時付き添い指導(適時)
- ・研修店舗を活用した再サポート
- ・スキルアップ(勉強会の実施, 登録販売者資格受験)  
■キャリアアップ ・正社員登用

- ◎余暇面のサポート ■イベントへの参加

- スポーツ大会に向けての練習参加・試合参加 他

# ◆ウエルシア薬局の業務をサポート

## ◎親会社との連携が重要

- 本業を踏まえての雇用の創造
- 仕事と作業の切り出しや棲み分け⇒『効率化』 『価値』

## ◎オアシススタッフの名称

1. メンバー ⇨ 主役 障がい者手帳所持者
  - 雇用形態：①パートタイマー ②準社員  
③短時間正社員 ④正社員
  - 在籍型出向で親会社のスタッフと一緒に働いたり、オアシス指導員のもと働く
2. 指導員 ⇨ サポート役 メンバーに対し継続して指導・教育し、一緒に成長をする
3. 担当スタッフ ⇨ 各事業所内で管理業務に従事している担当者
4. 管理スタッフ ⇨ 各事業所の責任者や企業全体の管理者

# ウエルシア薬局株式会社

◎調剤併設型のドラッグストアをチェーン展開地域を支え地域と共に発展する  
「専門総合店舗」

## 【事務】

- ◆申請業務
- ◆印刷業務
- ◆各部署補助

## 【店舗】

- ◆店舗業務
- ◆調剤事務

## 【環境整備】

- ◆店舗巡回清掃
- ◆施設館内清掃
- ◆什器リユース・リサイクル
- ◆買い物カゴ・オリコン洗浄
- ◆物流センター内補助業務

## 【社内連絡便】

- ◆クレジットカードご利用票管理
- ◆調剤用度品出荷用シール貼り
- ◆メール便バッグ
  - ・書類、販促物
  - 投函作業
- ・出荷準備
- ◆その他軽作業

# ウエルシアオアシス株式会社

◎ウエルシア薬局の業務をサポート  
本業を踏まえての雇用の創造



# 【勉強会・余暇面風景】

(オリエンテーリング・懇親会・Tボール・BBQ大会)



# <業務紹介>



# ①【店舗業務】

ウエルシア薬局の店舗に配属し、従業員の一員となり  
店舗内(売り場)で業務に携わっていきます

## ◎接客⇒お客様対応

- あいさつ・・・接客の基本、『接客五大用語』の活用
- 従業員へのとりつぎ・・・接客を引き継ぎます
- ご案内・・・売り場のご案内

## ◎売り場の管理⇒メンテナンス

- 品出し・・・『納品された商品』を売り場へ陳列します
- 補充・・・『在庫』を売り場へ陳列します
- 前出し・・・棚に並んでいる商品の向きを揃え、前面に出します。お客様が商品があることの確認が  
できたり、棚全体の見栄えも良くなります。

# ◎ 準備・清掃 ⇒ 店舗のクリンリネス

■ 快適な環境は仕事を進めるうえで、また、お客様に気持ち良く  
お買い物をしていただくために大変重要な業務

◎在庫管理・期限チェック・POP書き・棚替え等      ◎調剤事務

※大切な基本業務を繰り返してしっかり身に付けることが大事

『接客』と『売り場の維持』でお店の売りに貢献

## ＜店舗での作業風景＞

商品の品出し作業



商品の前出し作業



店舗内ダスター作業



# 【店舗指導】 指導員



◎店舗はオアシスの指導員が常に関わりを持てる環境ではなく、巡回で定期的または突発的な事象に対して訪店しメンバーをサポートメンバー第1にそれぞれに合った支援と、一緒に働くスタッフへの対応もし職場の環境調整も行い定着に繋げる

## ◆巡回指導員 ※月1回の頻度で店舗に訪店

- ・メンバーとのコミュニケーション(状況確認, 激励, アドバイス, 相談対応)
- ・店舗スタッフからメンバーの様子を聞く

## ◆定着支援指導員

- ・本人の様子を確認(仕事面, 健康面, 生活面) ・周囲からの聞き取り
- ・巡回指導員からの報告書対応  
⇒対応が必要とする事象は指導員で検討し対応⇒支援機関・家庭とも連携 ※協力が必須
- ・合理的配慮の提供 ・指導, 教育 ・面談(含む 相談対応) ・指導報告書作成
- ・実習付き添い指導(新卒者・中途採用者)

## ②【環境整備】 清掃業務

### ◎店舗巡回清掃業務 【埼玉/群馬/茨城/神奈川/三島/静岡/大阪】

- ◆店舗周辺と駐車場緑地帯の維持管理
- ◆店頭での清掃（タイル床面・ガラス面・蜘蛛の巣除去等）
- ◆店内での清掃（エアコン・冷ケース清掃・床面ダスター掛け等）

### ◎物流センター館内清掃業務 【埼玉/群馬/茨城】

- ◆トイレ、休憩室、事務所、喫煙所の清掃、
- ◆物流センター内でオリコンの拭き上げ作業等（春日部センターのみ）

### ◎什器・備品リユース業務 【埼玉/三島/静岡/大阪】

- ◆閉店・改装店舗の什器、備品の拭き上げ作業
- ◆既存店舗への什器、備品の出荷業務・訪店し什器の組上げ作業

### ◎カゴ・オリコン洗浄業務 【茨城営業所倉庫内】

- ◆既存店舗のショッピングバスケットの洗浄作業
- ◆栃木センターのオリコン洗浄作業

# 店舗巡回清掃作業風景

【埼玉・群馬・茨城・神奈川・静岡チーム】

除草作業



店頭ガラス面清掃



冷ケース清掃



立木の剪定



雪かき作業



フィルター清掃



# 物流センター館内清掃作業風景

【埼玉・群馬・茨城チーム】

ガラスの拭き上げ



テーブル拭き上げ



カガミ面拭き上げ



喫煙室の灰皿清掃



トイレ清掃





# 介護施設館内清掃作業風景

## 【埼玉チーム】

ウエルガーデンみずほ台外観



ガラス面拭き上げ



手摺拭き上げ



掃除機掛け



テーブル拭き上げ



モップ掛け



# 什器リユース作業・リサイクル業務風景

【埼玉・静岡・関西(貝塚)】

什器パーツ拭き上げ



ガラスケース拭き上げ



店内什器撤去・床清掃



リユース什器組立作業



廃棄物仕分け作業



廃棄物仕分け作業



# オ리콘洗浄作業風景

## 【茨城営業所内】

シール剥がし



洗浄機で洗浄



洗浄機から乾燥機へ



乾燥機で乾燥



最終拭き上げ



カゴ車に積み込み



## ③【社内連絡便業務】

ウエルシア薬局の本社と店舗間の社内メール便業務を、埼玉県春日部市内にある物流センター内において、ウエルシア薬局本部便室のスタッフと一緒に業務に携わっています。

※現在は約1,800店舗強の作業を行っている。

### ◎投函作業

⇒メール便バッグへ店舗で使用する販促物や備品・書類等を入れていく作業



# ◎クレジットカードご利用票仕分け・管理(埼玉・東海・関西)

⇒経理バッグからのレシート抜き取り,確認,仕分け作業

＜経理バッグ＞



＜クレジットカードご利用票＞



＜仕分け作業＞



◎メール便バッグ送付準備 ■約1,700店舗分

◎調剤用度品ラベル貼り・資材, 備品作成・他軽作業



## ④【物流センター】構内

### ◎ダンボール潰し業務 【東京・日野 立川】

- ◆物流で不要となったダンボールの潰し作業
- ◆カゴ車への積載並びに回収場所への運び出し
- ◆休憩室の清掃（エアコン清掃・テーブル拭き、床清掃等）

### ◎トレー回収業務 【東京・日野】

- ◆白トレー、青トレーの回収
- ◆カゴ車、キャーリーに積載し準備

### ◎オリコン仕分け積載業務 【東京・日野】

- ◆インダクションから回収作業並びに仕分け
- ◆仕分け後の運び出し作業

### ◎ドライアイス包み業務 【東京・日野 立川】 ※夏季限定

- ◆保冷の為のドライアイス梱包作業

# 作業風景

## 【日野物流センター構内】

ダンボール潰し



カゴ車運搬



トレー回収



トレー運搬



オリコン回収・仕分け



休憩室の清掃







## ～オアシスの思い～

私の思う「道」とは道徳や倫理でもあり、人の進む人生でもある。私が歩んだ道には今まで多くの出会いがあり、優れた諸先輩達から道徳観、倫理観を学ばせていただいた。これはオアシス設立時の課題でもあったが、「人を人として雇用し定年まで働くこと」を目指していくことである。ただ闇雲に採用していくことが目的ではなく、永く勤めてもらうことを一に考え、人を育てていくことが障がい者の採用定着にとって重要と私は考える。彼らの持ち得る能力を最大限に活かし、成長させることに力を注ぐことが私たちにとって障がい者雇用の「道」であると思う。

私たちは今後いろいろな課題を克服し社員が生き生きとして、夢を持って育つ環境を造ることが大切であり、この「道」は自分を生かす「道」でもあり成長させてくれる「道」でもある。

オアシスはウエルシア薬局をサポートしながら、障がい者全員の成長を考えて進まなくては成らない「道」である。

私は障がい者にこの「道」で自分をいかし、この「道」で満足な結果を生む人生を歩んで欲しいと思う。

「人は企業の財産」です。武者小路実篤の言葉に「この道より我を生かす道なし、この道を行く」この言葉のように、私も社員も力強く一步一步着実に歩みます。



ご静聴ありがとうございました