

業 務 統 計

〔令和4年度〕

横浜市立脳卒中・神経脊椎センター

業務統計 [令和4年度]

I	病院の概要	
1	許認可関係一覧表	32
	(1) 医療法等による許認可関係	
	(2) 各法令による医療機関の指定関係	
	(3) 学会認定研修施設等	
	(4) 基本診療料の施設基準関係	
	(5) 特掲診療料の施設基準関係	
2	組織	37
	(1) 組織図	
	(2) 管理職員	
	(3) 職員数	
3	院内会議・委員会	41
II	経理の状況	
1	貸借対照表	42
2	損益計算書	44
3	主な経営財務分析	45
4	医療備品等整備状況	47
5	高額医療機器保有状況	47
III	業務実績	
1	外来患者数	49
	(1) 診療科別外来患者数	
	(2) 月別外来患者数	
2	入院患者数	51
	(1) 診療科別・病棟別入院患者数	
	(2) 月別入院患者数	
3	病診連携	53
4	医療圏別外来初診患者数・新入院患者数	54
5	年齢階層別外来初診患者数・新入院患者数	55
6	救急患者数	58
7	疾病別退院患者数	59
8	術式別手術件数	60
	(1) 手術室で行われた手術	
	(2) 手術室以外で行われた手術	
9	画像診断部業務件数	63
10	検査部業務件数	65
11	薬剤部業務件数	66
12	栄養部業務件数	67
	(1) 食事提供件数	
	(2) 栄養指導件数	
13	リハビリテーション部業務件数	69
14	滅菌室業務件数	71
15	ベッドセンター業務件数	71
16	臨床工学室業務件数	72
	(1) 業務件数	
	(2) 研修実施実績	
17	看護部業務件数	75
	(1) 院内教育実績	
	(2) 院外教育実績	
	(3) 院外講師等派遣実績	
	(4) 実習受入実績	
18	地域連携総合相談室相談業務件数	79
19	市民講演会等開催実績	81
20	介護老人保健施設業務件数	82

I 病院の概要

1 許認可関係一覧表

(1) 医療法等による許認可関係

件名	申請先	関係法規	許認可日	備考
病院開設許可申請	神奈川県知事	医療法第7条	H7.3.31 県指令医整3-128	病院開設のための基本計画
放射性同位元素等使用許可申請	科学技術庁長官	放射性同位元素等による放射能障害の防止に関する法律第9条1項	H11.3.12 使第4313号	RIの使用許可
病院開設許可事項の変更許可申請	横浜市長	医療法第7条	H11.6.3 市衛地医指令97	建物構造及び診療科目の変更
病院構造設備使用許可申請	横浜市長	医療法第27条	H11.6.15 市衛地医指令97	開設に伴う構造設備の使用(許可病床 215床)
病院開設届	横浜市長	医療法第7条	H11.6.22(受理) 磯保健証2025	病院開設日の届出
高周波利用設備使用許可申請	関東電気通信 監理局長	電波法第100条	H11.7.2 開高第54585号	ベビーサイクロトロンの使用開始
高周波利用設備使用許可申請	関東電気通信 監理局長	電波法第100条	H11.7.2 開高第54586号	MRIの使用開始
保険医療機関指定申請	神奈川県知事	健康保険法第65条	H11.7.30	保険医療機関としての指定
食品衛生法による給食施設開始届	磯子保健所長	食品衛生法	H11.9.20(届出)	病院給食の開始
病院構造設備使用許可申請	横浜市長	医療法第27条	H12.5.16 市衛地医指令50	85床開床(許可病床数 300床)
放射性同位元素等使用許可申請	科学技術庁長官	放射性同位元素等による放射能障害の防止に関する法律第9条1項	H12.5.16 使第4313号	RIの使用許可(取扱数量の変更)
病院開設許可事項の変更許可申請	横浜市長	医療法第7条	H13.4.16 市衛地医指令13	1階処置室2内 X線撮影室の使用
病院構造設備使用許可申請	横浜市長	医療法第27条	H13.5.16 市衛地医指令59	1階処置室2内 X線撮影室の使用
病院開設許可事項の変更許可申請	横浜市長	医療法第7条	H19.3.15 市健医安指令428	CTエックス線装置の更新
病院構造設備使用許可申請	横浜市長	医療法第27条	H19.3.20 市健医安指令434	CT室(TSX-101A/HA)の使用
放射性同位元素等使用許可申請	文部科学大臣	放射性同位元素等による放射線障害の防止に関する法律第9条1項	H20.1.25 使第4843号	クリーンラボの設置
病院開設許可事項の変更許可申請	横浜市長	医療法第7条	H20.2.22 市健医安指令986	クリーンラボ設置、MRI設置、脳ドック控室改修
高周波利用設備使用許可申請	関東総合通信局長	電波法第100条	H20.3.17 開高第54586	MRIの使用開始
病院構造設備使用許可申請	横浜市長	医療法第27条	H20.3.25 市健医安指令1303	クリーンラボ使用、MRI室1使用、更衣室3使用
病院開設許可事項の変更許可申請	横浜市長	医療法第7条	H20.9.24 市健医安指令401	マシンショップ・サーバ室・研修室の用途変更
病院開設許可事項の変更許可申請	横浜市長	医療法第7条	H21.12.8 市健医安指令443	薬剤科長室・臨床試験管理室・情報コーナー・医療安全管理室・多目的室への用途変更
病院開設許可事項の変更許可申請	横浜市長	医療法第7条	H21.12.21 市健医安指令472	ポランティア室・地域連携部事務室・倉庫・センター長室・副センター長室・MRI室1・スタッフルームへの用途変更、喫煙コーナーの削除
許可使用に関する軽微な変更に係る変更届	文部科学大臣	放射性同位元素等による放射線障害の防止に関する法律第10条第5項	H23.2.17(届出)	PET診断の休止
病院開設許可事項の変更許可申請	横浜市長	医療法第7条	H23.7.20 市健医安指令第182	透視用エックス線装置の更新
病院構造設備使用許可申請	横浜市長	医療法第27条	H23.8.22 市健医安指令第253	透視用エックス線装置の使用
病院開設許可(届出)事項変更届	横浜市長	医療法施行令第4条第1項または第3項、第4条の2第2項	H24.1.12(届出)	診療科目の変更(婦人科の削除)
病院開設許可(届出)事項変更届	横浜市長	医療法施行令第4条第1項または第3項、第4条の2第2項	H24.3.14(届出)	診療科目の変更(内科を専門内科に分割)
病院開設許可事項変更許可申請	横浜市長	医療法第7条	H24.4.4 市健医安指令781	①予備撮影(地下1階)の用途変更、室名変更及び骨塩定量エックス線装置の設置(骨密度測定室:骨密度測定室) ②移動型透視用エックス線装置の更新(移動型:2階器材倉庫)
病院構造設備使用許可申請	横浜市長	医療法第27条	H24.4.23 市健医安指令第46	移動型透視用エックス線装置の使用(Ziehm Vision FD Vario 3D:手術室)
病院構造設備使用許可申請	横浜市長	医療法第27条	H24.5.18 市健医安指令第111	①骨塩定量分析エックス線装置の使用(Discovery A:骨密度測定室) ②骨密度測定室の使用
病院開設許可事項変更許可申請	横浜市長	医療法第7条	H24.6.11 市健医安指令第143	3階4階病棟の改修に伴う各室の用途及び構造変更
病院構造設備使用許可申請	横浜市長	医療法第27条	H24.8.8 市健医安指令第249	4階W4観察室の使用等
病院構造設備使用許可申請	横浜市長	医療法第27条	H24.9.25 市健医安指令第351	E3観察室(4床)及びE3処置室、E305(1床)、東ナースステーションの使用等
病院構造設備使用許可申請	横浜市長	医療法第27条	H24.10.18 市健医安指令第446	E401観察室(4床)、E410病室(1床)、E411病室(1床)、SCUナースステーション及び東ナースステーションの使用等
病院構造設備使用許可申請	横浜市長	医療法第27条	H24.10.24 市健医安指令第459	W301観察室(2床)、W305(4床)、W309病室(4床)、W312病室(4床)、W3処置室、西ナースステーションの使用等
病院開設許可事項変更許可申請	横浜市長	医療法第7条	H24.11.15 市健医安指令第504	①病院の改修に伴う構造変更及び用途変更等 ②MRI装置の更新(MRI撮影:MR室2) ③透視用エックス線装置の更新(透視撮影:X線TV撮影室)
病院構造設備使用許可申請	横浜市長	医療法第27条	H24.12.28 市健医安指令第618	①透視用エックス線装置の使用(VersiFlex VISTA:X線TV撮影室) ②4階東病棟E402(5床室) E403(5床室) E404(5床室) E405(5床室) E406(5床室) E407(5床室) E408(3床室) E417(3床室)の使用
高周波利用設備変更許可申請	関東総合通信局長	電波法第100条	H25.3.12 開高第54586号	MRI装置の更新

件名	申請先	関係法規	許認可日	備考
病院構造設備使用許可申請	横浜市長	医療法第27条	H25.3.25 市健医安指令第823	①1階外来診察室6及び診察室7の使用、2階手術室等の使用 ②MRI装置の使用(フィリップスメディカルシステムズ Ingenia3.0T)
病院構造設備使用許可申請	横浜市長	医療法第27条	H25.8.8 市健医安指令第271	①東館5階病室(E501 4床室・E512 4床室)の使用 ②東館5階ディールームの使用 ③東館5階面談室の使用
病院構造設備使用許可申請	横浜市長	医療法第27条	H25.9.18 市健医安指令第347	5階機械浴室の使用
病院開設許可事項変更許可申請	横浜市長	医療法第7条	H25.9.24 市健医安指令第359	移動型透視用エックス線撮影装置の設置 (透視撮影(移動型):手術室)
病院構造設備使用許可申請	横浜市長	医療法第27条	H25.10.23 市健医安指令第469	①5階西病棟 西501(4床) 西507(4床) 西512(4床) 西ディールームの使用 ②移動型透視用エックス線装置の使用(OEC9600:手術室)
病院開設許可事項変更許可申請	横浜市長	医療法第7条	H26.4.1 市健医安指令第905	①直接撮影用エックス線装置の設置(一般撮影:骨密度測定室) ②手術室から会議室4へ変更 ③応接会議室からカンファレンスルームへ変更 ④図書室の一部をカンファレンスルームへ変更
病院構造設備使用許可申請	横浜市長	医療法第27条	H26.5.8 市健医安指令第94	直接撮影用エックス線装置の使用 (sterEOSイメージングシステム:骨密度測定室)
病院開設許可事項変更許可申請	横浜市長	医療法第7条	H26.6.9 市健医安指令第174	移動型透視用エックス線撮影装置の廃止 (OEC9600:保管室として2FOP室器材倉庫)
病院開設許可事項変更許可申請	横浜市長	医療法第7条	H26.7.2 市健医安指令第226	E4面談室を診察室に変更
病院構造設備使用許可申請	横浜市長	医療法第27条	H26.7.24 市健医安指令第273	4階診察室の使用
病院開設許可事項変更許可申請	横浜市長	医療法第7条	H26.10.10 市健医安指令第502	2階スタッフルームを面談室に変更
高周波利用設備使用許可申請	関東総合通信局長	電波法第100条	H27.2.5 開高第54586号	高周波手術装置の使用開始
病院開設許可事項変更許可申請	横浜市長	医療法第7条	H27.8.10 市健医安指令第342	①倉庫を機材室に変更(4階) ②機材室を倉庫に変更(4階) ③医療相談室-1を執務室に変更(1階) ④脳ドック控室を更衣室に変更(地下1階) ⑤MR診察室を読影室に変更(地下1階) ⑥MR-3 CPU室をサーバー室に変更(地下1階) ⑦暗室を倉庫に変更(地下1階) ⑧自主訓練室1～5を言語・心理室1～5に変更(地下1階) ⑨カルテ閲覧コーナーを倉庫に変更(地下2階)
病院開設許可事項変更許可申請	横浜市長	医療法第7条	H28.7.27 市健医安指令第282	1階 倉庫を前庭機能検査室に変更 準備コーナーを物品保管コーナーに変更
病院構造設備使用許可申請	横浜市長	医療法第27条	H28.8.31 市健医安指令第334	1階 前庭機能検査室の使用
病院開設許可事項変更許可申請	横浜市長	医療法第7条	H29.2.10 市健医安指令第764	①4階 倉庫を検査室に、診察室を面談室に、清掃用具入れをトイレに変更 ②歯科用パノラマ断層撮影装置の設置(歯科用:地下1階X線撮影室1) ③歯科用パノラマ断層撮影装置の廃止(歯科用:1階X線撮影室)
病院構造設備使用許可申請	横浜市長	医療法第27条	H29.3.2 市健医安指令第551	4階 検査室の使用
病院構造設備使用許可申請	横浜市長	医療法第27条	H29.3.17 市健医安指令第663	歯科用パノラマ断層撮影室の使用 (Hyper-G:X線撮影室1)
病院開設許可事項変更許可申請	横浜市長	医療法第7条	H29.6.23 市健医安指令第188	1階 医療相談室4を治験事務室に変更
病院開設許可事項変更許可申請	横浜市長	医療法第7条	H29.8.28 市健医安指令第323	2階 会議室4を医療情報開準備室に変更
病院開設許可事項変更許可申請	横浜市長	医療法第7条	H29.12.6 市健医安指令第551	移動型透視用エックス線装置の使用(Ziehm Vision RFD3D:手術室)
病院開設許可事項変更許可申請	横浜市長	医療法第7条	H30.2.1 市健医安指令第663	地下1階 サービスヤードの一部を産業廃棄物保管場所に変更
病院開設許可事項変更許可申請	横浜市長	医療法第7条	H30.11.19 市健医安指令第560	1階 処置室2を診察室に用途変更 2階 面談室3を家族控室に用途変更
病院構造設備使用許可申請	横浜市長	医療法第27条	H30.12.17 市健医安指令第635	1階診察室の使用
病院開設許可事項変更許可申請	横浜市長	医療法第7条	H31.2.5 市健医安指令第745	口内法撮影用エックス線装置の更新 (ALULA:X線撮影室)
病院構造設備使用許可申請	横浜市長	医療法第27条	H31.3.26 市健医安指令第906	口内法撮影用エックス線装置の使用 (ALULA:X線撮影室)
病院開設許可事項変更許可申請	横浜市長	医療法第7条	R2.3.31 市健医安指令第926	①地下1階倉庫を言語室6に変更 ②地下1階読影室を画像処理室に変更 ③地下1階画像処理室の一部を仮眠室に変更 ④1階DI室の一部をスタッフルームに変更 ⑤1階医療相談室1を執務室に変更 ⑥1階情報コーナーを栄養相談室に変更
病院構造設備使用許可申請	横浜市長	医療法第27条	R2.5.19 市健医安指令第506	発熱外来待合設置に伴う構造変更
病院開設許可事項変更許可申請	横浜市長	医療法第7条	R2.8.31 市健医安指令第273	直接撮影用エックス線装置の更新 移動型エックス線装置の廃止及び設置
病院構造設備使用許可申請	横浜市長	医療法第27条	R2.9.23 市健医安指令第350	直接撮影用エックス線装置の使用 移動型エックス線装置の使用
病院開設許可事項変更許可申請	横浜市長	医療法第7条	R2.10.19 市健医安指令第433	①4階東病棟E407号室4床をナースステーションに変更 ②4階東病棟E404号室4床を倉庫に変更 ③4階東病棟検査室を簡易シャワー室へ変更 ④4階西病棟W406号室1床を検査室へ変更
病院構造設備使用許可申請	横浜市長	医療法第27条	R2.10.19 市健医安指令第507	4階東病棟ナースステーションの使用 4階西病棟検査室の使用

件名	申請先	関係法規	許認可日	備考
病院開設許可事項変更許可申請	横浜市長	医療法第7条	R3.1.18 市健医安指令第692	①4階新型コロナウイルス感染症患者受入病床の設置に伴う用途及び構造変更 ②2階カンファレンスルームを部長室へ変更 ③2階図書室の一部をカンファレンスルームへ用途及び構造変更
病院開設許可事項変更許可申請	横浜市長	医療法第7条	R3.2.18 市健医安指令第806	車載型CTエックス線装置の設置及び廃止 CTエックス線装置の更新 移動型エックス線装置の設置
病院構造設備使用許可申請	横浜市長	医療法第27条	R3.3.4 市健医安指令第839	4階東病棟E404号室4床の使用 4階東病棟E407号室4床の使用
病院構造設備使用許可申請	横浜市長	医療法第27条	R3.3.12 市健医安指令第888	車載型CTエックス線装置の設置
病院構造設備使用許可申請	横浜市長	医療法第27条	R3.3.22 市健医安指令第919	CTエックス線装置の使用 移動型エックス線装置の使用
病院開設許可(届出)事項変更届	横浜市長	医療法施行令第4条第1項または第3項、 第4条の2第2項	R3.8.31(届出)	代表者変更
エックス線装置備付け届出事項変更届	横浜市長	医療法第15条第3項	R3.9.1(届出)	放射線診断従事者変更
病院開設許可事項変更許可申請	横浜市長	医療法第7条	R3.9.22 市健医安指令第469	地下1階 心臓リハビリテーション室の新設に伴う構造変更
病院開設許可事項変更許可申請	横浜市長	医療法第7条	R3.12.1 市健医安指令第689	4階 E402号室からナースステーションへ用途変更 (令和2年2月16日厚生労働省事務連絡「新型コロナウイルス感染症の対応に係る医療法上の手続きについて」に基づく特例措置)
病院構造設備使用許可申請	横浜市長	医療法第27条	R3.12.3 市健医安指令第699	4階 東病棟ナースステーションの使用
病院開設許可事項変更許可申請	横浜市長	医療法第7条	R4.1.14 市健医安指令第807	4階 ナースステーションからE402号室へ用途変更 (令和2年2月16日厚生労働省事務連絡「新型コロナウイルス感染症の対応に係る医療法上の手続きについて」に基づく特例措置)
病院構造設備使用許可申請	横浜市長	医療法第27条	R4.1.24 市健医安指令第833	4階 E402号室(4床)の使用

(2) 各法令による医療機関の指定関係

件名	申請先	許認可日	備考
生活保護法医療担当機関指定	横浜市長	H11.8.1 指定番号 第30021号 指定期間 H29.8.1～R5.7.31	H11.10.15 市告示第267号
公職選挙法による不在者投票施設の指定	神奈川県選挙管理委員会 委員長	H12.2.22 選管第307号	入院・入所患者の不在者投票を実施するための施設認定
労災保険指定医療機関の指定	神奈川県労働局長	H15.12.1 指定期間 H15.12.1～H18.11.30	指定病院番号 1410393 (H18.12.1以降については自動更新)
指定自立支援医療機関(精神通院医療)の指定	横浜市長	H18.9.1 横浜市健精指令第11134号 指定期間 H30.8.15～R6.8.31	
健康保険法による保険医療機関指定	関東信越厚生局長	H29.7.28 指定期間 H29.8.1～R5.7.31	保険医療機関記号番号 磯医258 医療機関コード 内科:980,258.8 歯科:986,258.2
指定自立支援医療機関(育成医療・更生医療)の指定	横浜市長	H25.3.1 横浜市健医援第2239号 認定期間 H31.3.1～R7.2.28	
救急病院の認定	神奈川県知事	H28.7.4 医第179号 認定期間 R元.5.21～R4.5.20	
難病の患者に対する医療等に関する法律における指定医療機関の指定	神奈川県知事	H26.11.26 保予00316号 指定期間 R3.1.1～R8.12.31	(R2更新、以後6年毎に更新)
結核指定医療機関の指定	横浜市長	H22.2.18 横浜市第 091034号	
被爆者一般疾病医療機関の指定	横浜市長	H22.2.18 神奈川県指令 生援第430号	
指定小児慢性特定疾病医療機関の指定	横浜市長	H29.5.1 健医援第926号 指定期間 H29.5.1～R4.12.31	

(3) 学会認定研修施設等

認定内容	認定年月日
日本神経学会 専門医制度教育施設	H12.4.1
日本脳神経外科学会 専門医訓練場所(認定施設の細則Cに適合する訓練場所)	H12.9.1
日本リハビリテーション医学会 研修施設	H12.9.16
日本脳卒中学会 専門医認定制度 研修教育病院	H17.2.11
日本高血圧学会専門医認定施設	H22.4.1
日本内科学会認定教育関連施設	H22.9.1
日本脳ドック学会 認定施設	H23.4.1
日本整形外科学会 専門医研修施設	H25.9.19
日本麻酔科学会 麻酔科認定病院	H26.12.1
日本脊椎椎間病学会 脊椎椎間科専門医基幹研修施設	H29.4.1
日本医療機能評価機構 機能種別版評価項目3rdG:Ver2.0	R1.8.7(初回認定:H21.8.7)
日本脳卒中学会 一次脳卒中センター認定施設	R1.9.1
日本脳神経血管内治療学会研修施設	R2.3.6
日本認知症学会 専門医制度 教育施設	R3.4.1
日本心臓リハビリテーション学会	R4.2.2
日本医学放射線学会 放射線科専門医研修施設	R4.4.1
日本循環器学会 研修関連施設(新制度)	R4.4.1
日本超音波医学会 超音波専門医研修施設	R4.4.1

(4) 基本診療料の施設基準関係

令和5年3月31日現在

件名	届出先	算定開始年月日	備考
診療録管理体制加算2	関東信越厚生局長	H15.8.1 (診療録)第74号	
臨床研修病院入院診療加算(協力型)	関東信越厚生局長	H19.11.1 (臨床研修)第90号	
超急性期脳卒中加算	関東信越厚生局長	H20.4.1 (超急性期)第39号	
医療安全対策加算1	関東信越厚生局長	H20.4.1 (医療安全)第70号	
ハイケアユニット入院医療管理料1	関東信越厚生局長	H29.7.1 (ハイケア1)第40号	HCU 6床
救急医療管理加算・乳幼児救急医療管理加算	関東信越厚生局長	H22.4.1 (救急加算)第81号	
呼吸ケアチーム加算	関東信越厚生局長	H22.4.1 (呼吸子)第16号	
急性期看護補助体制加算25対1(看護補助者5割以上)(夜間100対1)	関東信越厚生局長	R2.3.1 (急性看護)第39号	
看護職員夜間配置加算(12対1 配置加算1)	関東信越厚生局長	R2.3.1 (看護夜配)第109号	
患者サポート体制充実加算	関東信越厚生局長	H24.4.1 (患者サポ)第108号	
入退院支援加算1	関東信越厚生局長	H28.12.1 (退院)第89号	
栄養サポートチーム加算	関東信越厚生局長	H28.11.1 (栄養チ)第88号	
病棟薬剤業務実施加算2	関東信越厚生局長	H28.4.1 (病棟薬2)第17号	
データ提出加算2イ	関東信越厚生局長	H24.10.1 (データ提)第92号	
急性期一般入院料1	関東信越厚生局長	H26.6.1 (一般入院)第1802号	3棟 127床
特殊疾患入院医療管理料	関東信越厚生局長	H27.7.1 (特入)第5号	1棟 1床
療養環境加算	関東信越厚生局長	H26.7.1 (療)第37号	
重症者等療養環境特別加算	関東信越厚生局長	H24.11.1 (重)第144号	
病棟薬剤業務実施加算1	関東信越厚生局長	H24.11.1 (病棟薬1)第49号	
感染防止対策加算2	関東信越厚生局長	H27.7.1 (感染防止2)第137号	
医師事務作業補助体制加算1	関東信越厚生局長	R2.2.1 (事務補1)第69号	
認知症ケア加算(加算2)	関東信越厚生局長	H29.8.1 (認知)第133号	
脳卒中ケアユニット入院医療管理料	関東信越厚生局長	H24.12.1 (脳卒中ケア)第18号	SCU 12床
地域包括ケア病棟入院料2	関東信越厚生局長	R1.7.1 (地包ケア)第8号	1棟 52床
回復期リハビリテーション病棟入院料1	関東信越厚生局長	H29.5.1 (回1)第21号	2棟 102床
後発医薬品体制加算	関東信越厚生局長	H30.4.1 (後発使1)第80号	
せん妄ハイリスク患者ケア加算	関東信越厚生局長	R2.4.1 (認知)第133号	

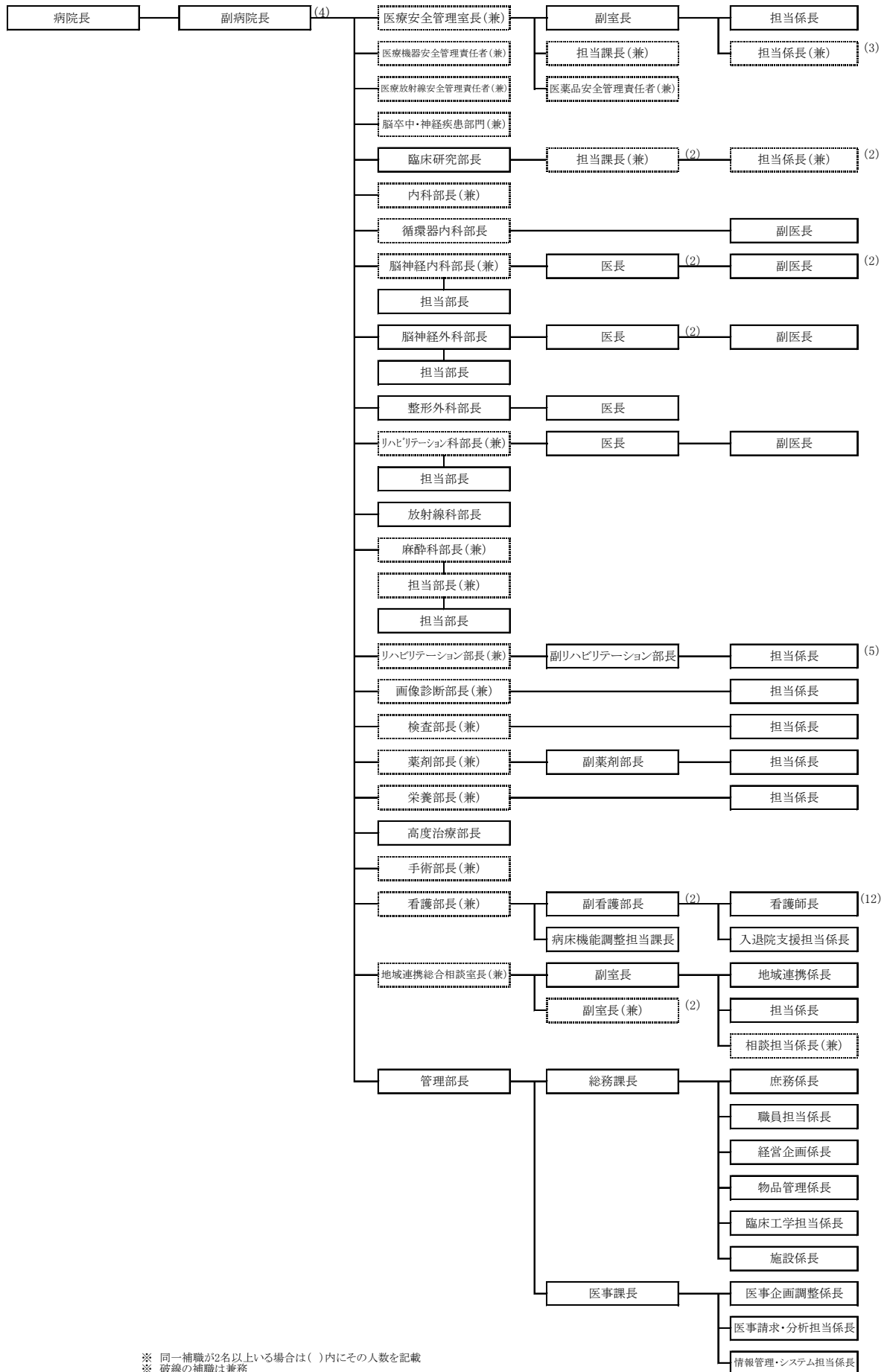
(5) 特掲診療料の施設基準関係

令和5年3月31日現在

名称	届出先	算定開始年月日	備考
麻酔管理料(Ⅰ)	神奈川県社会保険事務局長	H14.5.1 (麻管Ⅰ)第101号	
クワン・フリップ維持管理料	神奈川県社会保険事務局長	H14.5.1 (補管)第4764号	
神経学的検査	神奈川県社会保険事務局長	H20.4.1 (神経)第97号	
画像診断管理加算1	神奈川県社会保険事務局長	H20.4.1 (画1)第69号	
医療機器安全管理料1	神奈川県社会保険事務局長	H20.4.1 (機安1)第107号	
無菌製剤処理料	神奈川県社会保険事務局長	H20.4.1 (菌)第44号	
集団コミュニケーション療法料	神奈川県社会保険事務局長	H20.4.1 (集コ)第43号	
画像診断管理加算2	神奈川県社会保険事務局長	R元.11.1 (画2)第153号	
冠動脈CT撮影加算	神奈川県社会保険事務局長	R元.11.1 (冠動C)第100号	
心臓MRI撮影加算	神奈川県社会保険事務局長	R元.11.1 (心臓M)第85号	
地域連携診療計画加算	関東信越厚生局長	H28.10.1 (地連計)第39号	
検体検査管理加算(Ⅰ)	関東信越厚生局長	H21.8.1 (検Ⅰ)第205号	
ニコチン依存症管理料	関東信越厚生局長	H29.7.1 (ニコ)第513号	
検体検査管理加算(Ⅱ)	関東信越厚生局長	H21.10.1 (検Ⅱ)第88号	
脳刺激装置植込術(頭蓋内電極植込術を含む)及び脳刺激装置交換術	関東信越厚生局長	H21.12.1 (脳刺)第32号	
脊髄刺激装置植込術及び脊髄刺激装置交換術	関東信越厚生局長	H21.12.1 (脊刺)第32号	
薬剤管理指導料	関東信越厚生局長	H22.4.1 (薬)第213号	
糖尿病透析予防指導管理料	関東信越厚生局長	H24.4.1 (糖防管)第39号	
ペースメーカー移植術及びペースメーカー交換術	関東信越厚生局長	H28.11.1 (ペ)第204号	
植込型心電図検査	関東信越厚生局長	H28.11.1 (ペ)第204号	
時間内歩行試験	関東信越厚生局長	H24.4.1 (歩行)第41号	
ヘッドアップティルト試験	関東信越厚生局長	H24.4.1 (ヘッド)第25号	
CT撮影及びMRI撮影	関東信越厚生局長	R元.11.1 (C・M)第627号	
胃瘻造設術	関東信越厚生局長	H27.3.1 (胃瘻造)第112号	
胃瘻造設時嚥下機能評価加算	関東信越厚生局長	H27.3.1 (胃瘻造嚥)第78号	
脳血管疾患等リハビリテーション料(Ⅰ)	関東信越厚生局長	H24.5.1 (脳Ⅰ)第55号	初期加算有
運動器リハビリテーション料(Ⅰ)	関東信越厚生局長	H24.5.1 (運Ⅰ)第77号	初期加算有
呼吸器リハビリテーション料(Ⅰ)	関東信越厚生局長	H24.5.1 (呼Ⅰ)第154号	初期加算有
外来リハビリテーション診療料	関東信越厚生局長	H24.6.1 (リハ診)第159号	
夜間休日救急搬送医学管理料 救急搬送看護体制加算	関東信越厚生局長	R2.4.1 (救搬看体)第84号	
医科点数表第2章第10部手術の通則5 及び6に掲げる手術	関東信越厚生局長	H19.4.1 (通手)第178号	
CAD/CAM冠	関東信越厚生局長	H30.6.1 (歯CAD)第127139号	

2 組織

(1) 組織図《令和4年度(令和5年3月31日現在)》



※ 同一補職が2名以上いる場合は()内にその人数を記載
 ※ 破線の補職は兼務

(2) 管理職員《令和4年度(令和5年3月31日現在)》

病院長		齋藤 知行
副病院長		前野 豊
副病院長		城倉 健
副病院長		重政 朝彦
副病院長		吉楽 初美
医療安全管理室	医療安全管理室長(兼)、医療機器安全管理責任者(兼) 医療放射線安全管理責任者(兼) 医療安全管理室副室長 医療安全管理室担当課長(兼)、医薬品安全管理責任者(兼) 医療安全管理室担当係長 医療安全管理室担当係長(兼) 医療安全管理室担当係長(兼) 医療安全管理室担当係長(兼)	前野 豊 鳥越 総一郎 岡崎 悦子 山本 郁生 鈴木 順子 青柳 孝行 青柳 和夫 藤原 理恵子
脳卒中・神経疾患部門	脳卒中・神経疾患部門長(兼)	城倉 健
臨床研究部	臨床研究部長 臨床研究部担当課長(兼) 臨床研究部担当課長(兼) 臨床研究部担当係長(兼) 臨床研究部担当係長(兼)	秋山 治彦 山本 郁生 星野 尊 澤村 公志 井上 格
診療科	内科 内科部長(兼) 循環器内科 循環器内科部長(兼) 循環器内科副医長 脳神経内科 脳神経内科部長(兼) 脳神経内科担当部長 脳神経内科医長 同 脳神経内科副医長 同、総合診療科副医長(兼) 脳神経内科医師 同 脳神経外科 脳神経外科部長 脳神経外科担当部長 脳神経外科医長 同 脳神経外科副医長 脳神経外科医師 同 整形外科 整形外科部長 整形外科医長 整形外科医師 同 同 同 同 リハビリテーション科 リハビリテーション科部長(兼) リハビリテーション科担当部長 リハビリテーション科医長 リハビリテーション科副医長 リハビリテーション科医師 放射線科 放射線科部長 麻酔科 麻酔科部長(兼) 麻酔科担当部長 麻酔科担当部長(兼)	重政 朝彦 重政 朝彦 早川 梓 城倉 健 工藤 洋祐 桔梗 英幸 山本 良央 天野 悠 奈良 典子 松永 祐己 上村 直哉 中居 康展 甘利 和光 清水 暁 望月 崇弘 三宅 茂太 猿田 和貴子 石川 駿 山田 勝崇 関屋 辰洋 合田 篤史 原田 拓郎 境 貴史 戸田 圭輔 板垣 遼 前野 豊 高橋 素彦 武藤 里佳 高田 薫子 田中 都 鳥越 総一郎 齋藤 知行 小林 浩子 坂井 誠

リハビリテーション部	リハビリテーション部長(兼) 副リハビリテーション部長 課長補佐、リハビリテーション部担当係長 リハビリテーション部担当係長 同 同 同	前野 豊 松葉 好子 早川 裕子 小倉 郁子 石田 由佳 小山 美恵 植木 琢也
画像診断部	画像診断部長(兼) 課長補佐、画像診断部担当係長	鳥越 総一郎 青柳 孝行
検査部	検査部長(兼) 課長補佐、検査部担当係長	城倉 健 林 達也
薬剤部	薬剤部長(兼) 副薬剤部長 薬剤部担当係長	城倉 健 山本 郁生 澤村 公志
栄養部	栄養部長(兼) 栄養部担当係長	重政 朝彦 川端 久美子
高度治療部	高度治療部長	坂井 誠
手術部	手術部長(兼)	齋藤 知行
看護部	看護部長(兼) 副看護部長 副看護部長 課長補佐、病床機能調整担当係長 課長補佐、看護師長 同 課長補佐、入退院支援担当係長 看護師長 同 同 同 同 同 同 同 同	吉楽 初美 松木 晴美 中谷 正美 島 あゆ子 山崎 いづみ 山下 智佳子 佃 乃扶 大津 比呂志 芦田 和恵 清水 美由紀 安田 珠美 南里 千春 佐治 生恵 高波 貴世花 鈴木 知子 本間 玲央 鈴木 麻美
地域連携総合相談室	地域連携総合相談室長(兼) 地域連携総合相談室副室長(兼) 地域連携総合相談室副室長(兼) 地域連携係長 地域連携総合相談室担当係長 相談担当係長(兼)	前野 豊 安間 猛 松木 晴美 杉浦 宏 酒井 ルリ子 佃 乃扶
管理部	管理部長 総務課 総務課長 課長補佐、庶務係長 職員担当係長 経営企画係長 物品管理係長 臨床工学担当係長 施設係長 医事課 医事課長 医事企画調整係長 課長補佐、医事請求・分析担当係長 情報管理・システム担当係長	鈴木 宣美 星野 尊 井上 格 石島 直 松下 寛 尾山 武史 青柳 和夫 鈴木 智和 安間 猛 藤原 理恵子 矢嶋 保 渡邊 盛夫

(3) 職員数《令和4年度(令和5年3月31日現在)》

()内は会計年度任用職員・再任用職員(外数)

職種別 所属別	医師	事務職	電気職	機械職	臨床工学技士	M S W	理学療法士	作業療法士	言語聴覚士	心理療法士	放射線技師	検査技師	薬剤師	栄養士	看護師	介護福祉士	看護補助	その他	合計
	病院長	(1)																	
管理部	1	26 (8)	2	1	3														33 (8)
管理部長		1																	1
総務課		1																	1
庶務係		7 (1)																	7 (1)
経営企画係		4																	4
物品管理係		3			3														6
施設係			2	1															3
産業医	1																		1
医事課		1																	1
医事課長		1																	1
医事企画調整係・ 医事請求分析担当		6 (7)																	6 (7)
情報管理・システム担当		3																	3
医療安全管理室		(1)													2				2 (1)
副室長															1				1
安全管理室担当		(1)													1				1 (1)
地域連携総合相談室		3 (1)				8 (2)													11 (3)
地域連携係		3 (1)				8 (2)													11 (3)
臨床研究部	(1)																		(1)
診療科	29 (3)																		29 (3)
脳神経内科	7 (2)																		7 (2)
脳神経外科	6																		6
リハビリテーション科	5																		5
循環器内科	2																		2
放射線科	1																		1
麻酔科	2																		2
整形外科	6 (1)																		6 (1)
総合診療科 ※																			
リハビリテーション部							37 (3)	34	10	1 (1)								(2)	82 (6)
画像診断部											17								17
検査部												9 (3)							9 (3)
薬剤部		(2)											17 (1)						17 (3)
栄養部														4 (1)					4 (1)
看護部		(1)													251 (18)	(2)	(50)	(2)	251 (73)
看護部管理室		(1)													35 (1)				35 (2)
外来															16 (8)		(1)	(2)	16 (11)
手術室															12 (3)		(1)		12 (4)
HCU															22		(2)		22 (2)
3階東病棟															24		(10)		24 (10)
3階西病棟															26		(13)		26 (13)
SCU															28		(2)		28 (2)
4階東病棟															24		(1)		24 (1)
4階西病棟															23 (1)		(6)		23 (7)
5階東病棟															20 (3)	(1)	(7)		20 (11)
5階西病棟															21 (2)	(1)	(7)		21 (10)
合計	30 (5)	29 (13)	2	1	3	8 (2)	37 (3)	34	10	1 (1)	17	9 (3)	17 (1)	4 (1)	253 (18)	(2)	(50)	(4)	455 (103)

※ 総合診療科職員は脳神経内科と兼務(医師1名)

3 院内会議・委員会

令和5年3月31日 現在

名称	目的等	委員長	事務局
執行会議	病院の運営にかかる事項の決定及び各部門への周知徹底	病院長	総務課
連絡調整会議	病院の運営にかかる重要事項の決定	病院長	総務課
安全管理対策委員会	安全管理対策の推進	医療安全管理室長	医事課
医療機器安全管理委員会	医療機器の安全で適切な使用	医療機器安全管理責任者	総務課
感染対策委員会	院内感染の防止に関する方策の審議	副病院長	医事課
医療ガス安全・管理委員会	医療ガス管理の適正化に関することの審議	麻酔科医長	総務課
放射線安全管理委員会	放射線管理の適正化に関する審議	放射線科部長	画像診断部
倫理審査委員会	人体を対象とした新規診療技術を行う際等の医療倫理に関する事項の審査	副病院長	総務課
利益相反委員会	研究者の利益相反に関する審査、利益相反に対する適当な管理措置についての検討	副病院長	総務課
臨床研究部運営委員会	臨床研究部の運営に関する事項の決定	臨床研究部長	総務課
薬事委員会	薬品の採用その他薬事業務の効率化・適正化	薬剤部長	総務課、薬剤部
診療材料等委員会	診療材料、その他物品の適正な採用・購入による効率的な管理・供給とその適正な使用	脳神経外科部長	総務課
保険医療委員会	保険医療及び診療報酬請求に関することの審議	副病院長	医事課
医療情報委員会	医療情報管理の効率化・適正化	副病院長	医事課
クリニカルパス推進委員会	クリニカルパスの運用に関すること	整形外科部長	医事課
病棟運営会議	病棟の総合的管理及び運営	病院長	医事課
退院計画調整会議	入院患者の退院に関すること	地域連携総合相談室長	地域連携総合相談室
褥瘡対策委員会	褥瘡予防に関する対策の審議	看護部長	看護部
患者虐待対策委員会	被虐待患者の安全確保及び虐待対応体制の確立	脳神経外科部長	地域連携総合相談室
広報委員会	病院の認知度及びブランドイメージの向上	管理部長	地域連携総合相談室
医療サービス向上委員会	医療サービス及び職員満足度の向上を図ること、医療サービスのあり方の審議	看護部長	総務課、医事課
病院勤務医・看護職員等負担軽減委員会	勤務医及び看護職員等の業務負担軽減計画に関する審議	副病院長	総務課
安全衛生委員会	職員の労働安全及び衛生に関する事項の調査・審議と安全衛生管理の円滑な推進	管理部長	総務課
災害対策委員会	防火・防災管理の徹底	病院長	総務課
施設運営委員会	廃棄物の削減、省エネの推進	管理部長	総務課
図書委員会	図書の適正な購入及び管理・運用	脳神経外科担当部長	総務課
ボランティア運営委員会	ボランティア受け入れに係る事項の審議	看護部長	医事課
診療科会議	診療科共通の課題や相互に調整を要する課題の検討	副病院長	医事課
手術・HCU運営会議	手術室・HCUの安全・円滑・効率的な運営	整形外科部長	医事課
外来診療運営委員会	外来部門の運営に関する事項の審議	副病院長	医事課
画像診断運営委員会	画像診断に関する事項の審議	放射線科部長	画像診断部
臨床検査委員会	臨床検査に関する事項の審議	検査部長	検査部
栄養委員会	患者の栄養管理の充実・向上及び食事療養に関する審議	栄養部長	栄養部
輸血療法委員会	輸血療法に関する事項の審議	副病院長	検査部

II 経理の状況【令和4年度】

1 貸借対照表(令和5年3月31日)

資 産 の 部

(単位：円)

1 固 定 資 産			
(1) 有形固定資産			
ア 土地		6,335,943,446	
イ 建物	26,719,454,576		
減価償却累計額	△ 18,381,017,354		8,338,437,222
ウ 構築物	212,392,456		
減価償却累計額	△ 135,164,845		77,227,611
エ 器械備品	3,961,451,717		
減価償却累計額	△ 3,186,686,010		774,765,707
オ 車両	11,590,239		
減価償却累計額	△ 8,217,726		3,372,513
有形固定資産合計			15,529,746,499
(2) 無形固定資産			
ア ソフトウェア		17,872,268	
無形固定資産合計			17,872,268
(3) 投資その他の資産			
ア その他投資			
(7) 長期前払消費税		212,387,296	
(4) 破産更生債権等	587,910		
貸倒引当金	△ 587,910		0
(9) 貸倒懸念債権	2,027,360		
貸倒引当債権	△ 2,027,360		0
投資その他の資産合計			212,387,296
固 定 資 産 合 計			15,760,006,063
2 流 動 資 産			
(1) 現金・預金			499,027,984
(2) 未収金	1,442,635,274		
貸倒引当金	△ 2,734,066		1,439,901,208
(3) 貯蔵品			68,368,373
(4) 前払費用			4,736,680
(5) 預託金			3,386,000
(6) その他流動資産			116,624
流 動 資 産 合 計			2,015,536,869
資 産 合 計			17,775,542,932

負債の部

3	固 定 負 債				
	(1) 企 業 債				
	ア 建設改良の財源に				
	充てるため の 企業 債	6,179,016,934			
	企業 債 合 計			6,179,016,934	
	(2) 引 当 金				
	ア 退職給付引当金	2,171,748,209			
	引 当 金 合 計			2,171,748,209	
	固 定 負 債 合 計				8,350,765,143
4	流 動 負 債				
	(1) 企 業 債				
	ア 建設改良の財源に				
	充てるため の 企業 債	1,363,524,658			
	企業 債 合 計			1,363,524,658	
	(2) 未 払 金			1,105,698,430	
	(3) 預 り 金			7,659,125,803	
	(4) 引 当 金				
	ア 賞 与 引 当 金	305,680,226			
	引 当 金 合 計			305,680,226	
	流 動 負 債 合 計				10,434,029,117
5	繰 延 収 益				
	(1) 長 期 前 受 金				
	ア 一般会計繰入金	7,653,977,837			
	収 益 化 累 計 額	△ 3,248,292,711	4,405,685,126		
	イ 補 助 金	324,648,463			
	収 益 化 累 計 額	△ 110,853,419	213,795,044		
	ウ 寄 附 金	1,317,000			
	収 益 化 累 計 額	△ 307,000	1,010,000		
	エ 受 贈 財 産 評 価 額	24,359,473			
	収 益 化 累 計 額	0	24,359,473		
	長 期 前 受 金 合 計			4,644,849,643	
	繰 延 収 益 合 計				4,644,849,643
	負 債 合 計				23,429,643,903

資本の部

6	資 本 金				11,248,327,933
7	剰 余 金				
	(1) 資 本 剰 余 金				
	ア 受 贈 財 産 評 価 額	6,335,943,446			
	イ 寄 附 金	8,386,000			
	ウ 補 助 金	500,500,000			
	資 本 剰 余 金 合 計			6,844,829,446	
	(2) 欠 損 金				
	ア 当 年 度 未 処 理 欠 損 金	23,747,258,350			
	欠 損 金 合 計			23,747,258,350	
	剰 余 金 合 計				△ 16,902,428,904
	資 本 合 計				△ 5,654,100,971
	負 債 資 本 合 計				17,775,542,932

2 損益計算書 (令和4年4月1日から令和5年3月31日まで)

(単位：円)

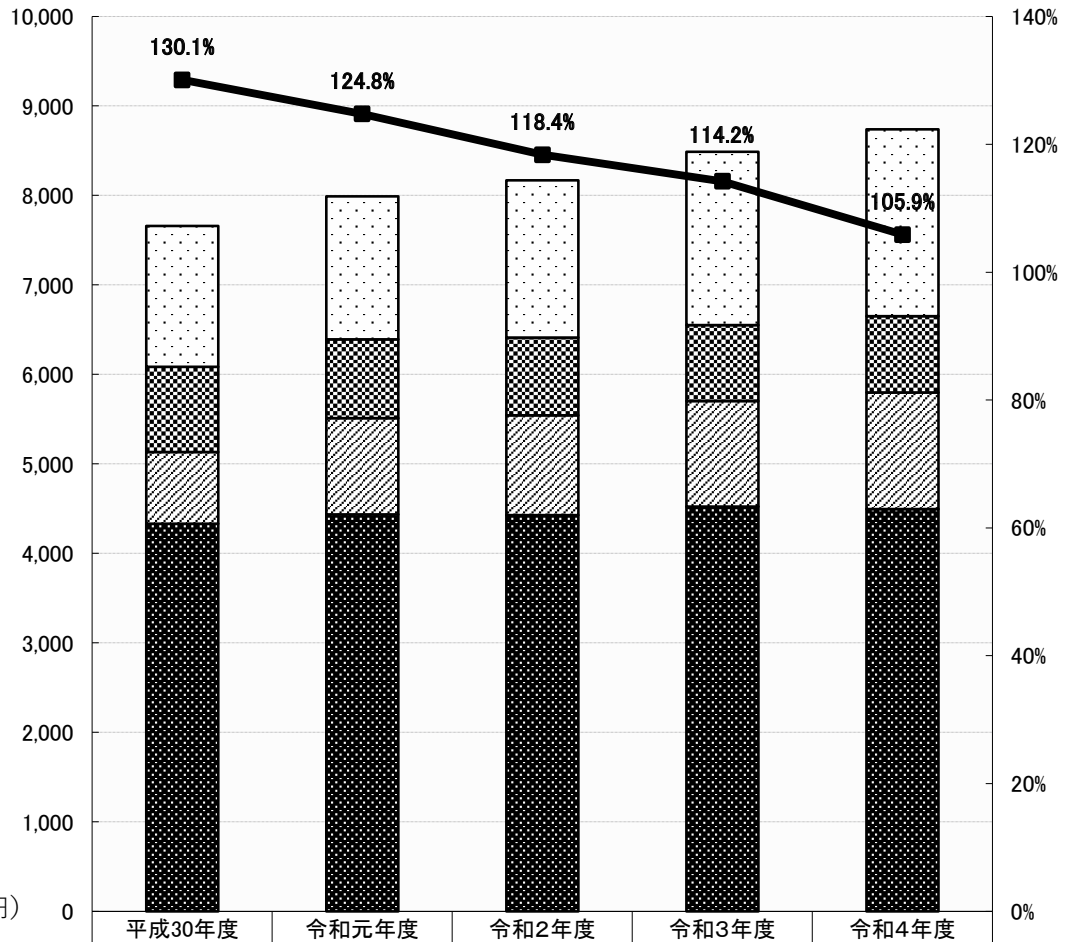
1	医	業	収	益			
	(1)	入	院	収	益	5,454,875,759	
	(2)	外	来	収	益	569,657,603	
	(3)	そ	の	他	医	業	収
					益	<u>140,135,000</u>	6,164,668,362
2	医	業	費	用			
	(1)	給	与	費		4,493,796,682	
	(2)	材	料	費		1,306,057,195	
	(3)	経		費		1,740,340,823	
	(4)	減	価	償	却	費	662,803,701
	(5)	資	産	減	耗	費	32,400,704
	(6)	研	究	研	修	費	<u>16,859,396</u>
							<u>8,252,258,501</u>
					医	業	損
					失		2,087,590,139
3	医	業	外	収	益		
	(1)	受	取	利	息	配	当
						金	278
	(2)	一	般	会	計	負	担
						金	1,676,465,047
	(3)	一	般	会	計	補	助
						金	229,838,393
	(4)	国	庫	補	助	金	
	(5)	県	補	助	金	640,123,000	
	(6)	長	期	前	受	金	戻
						入	442,343,916
	(7)	患	者	外	給	食	収
						益	1,352,875
	(8)	そ	の	他	医	業	外
						収	益
						<u>154,492,468</u>	3,144,615,977
4	医	業	外	費	用		
	(1)	支	払	利	息	及	び
						企	業
						債	取
						扱	諸
						費	145,059,592
	(2)	長	期	前	払	消	費
						税	償
						却	11,560,965
	(3)	患	者	外	給	食	材
						料	費
						1,352,875	
	(4)	雑	損			失	282,323,994
							<u>440,297,426</u>
5	研	究	助	成	収	益	
	(1)	研	究	助	成	収	益
						<u>2,422,223</u>	2,422,223
6	医	学	研	究	費	用	
	(1)	医	学	研	究	費	用
						<u>398,495</u>	398,495
7	介	護	老	人	保	健	施
						設	収
						益	
	(1)	施	設	運	営	事	業
						外	収
						益	<u>24,636,967</u>
							24,636,967
8	介	護	老	人	保	健	施
						設	費
						用	
	(1)	施	設	運	営	事	業
						費	用
						31,043,797	
	(2)	施	設	運	営	事	業
						外	費
						用	<u>13,705,451</u>
							<u>44,749,248</u>
							<u>2,686,229,998</u>
						経	常
						利	益
							598,639,859
9	特	別	利	益			
	(1)	過	年	度	損	益	修
						正	益
						2,718,726	
	(2)	そ	の	他	特	別	利
						益	
							<u>2,718,726</u>
10	特	別	損	失			
	(1)	過	年	度	損	益	修
						正	損
						2,212,503	
	(2)	そ	の	他	特	別	損
						失	
						1,615,035	3,827,538
							Δ 1,108,812
						当	年
						度	純
						利	益
							597,531,047
						前	年
						度	繰
						越	欠
						損	金
							<u>24,344,789,397</u>
						当	年
						度	未
						処	理
						欠	損
						金	<u>23,747,258,350</u>

3 主な経営財務分析

項目		令和4年度	令和3年度	増△減	(率)	算式	
1 日平均患者数	入院患者(人)	247	236	11	4.7%	$\frac{\text{年延入院患者数}}{\text{入院診療日数}}$	
	外来患者(人)	168	162	6	3.7%	$\frac{\text{年延外来患者数}}{\text{外来診療日数}}$	
入院	病床稼働率(%)	82.5	78.8	3.7	4.7%	$\frac{\text{年延入院患者数}}{\text{年延稼働病床数}} \times 100$	
	平均入院日数(日)	31.6	30.2	1.4	4.6%	$\frac{\text{年延入院患者数}}{(\text{新入院患者数} + \text{退院患者数})/2}$	
	病床回転率(回)	11.6	12.1	△ 0.5	△ 4.1%	$\frac{\text{年間入院日数}}{\text{平均入院日数}}$	
	死亡率(%)	1.7	2.5	△ 0.8	△ 32.0%	$\frac{\text{延死亡件数}}{\text{延退院患者数}} \times 100$	
外来	一日平均初診患者数(人)	20.2	19.7	0.5	2.5%	$\frac{\text{延初診患者数}}{\text{外来診療日数}}$	
	平均通院回数(回)	8.1	8.3	△ 0.2	△ 2.4%	$\frac{\text{延外来患者数}}{\text{延初診患者数}}$	
収当	患者1人1日	入院単価(円)	60,398	60,994	△ 596.0	△ 1.0%	$\frac{\text{年間入院収益}}{\text{年延入院患者数}}$
	たり収	外来単価(円)	13,984	12,765	1219.0	9.5%	$\frac{\text{年間外来収益}}{\text{年延外来患者数}}$
益取	1床当たり	医業収益(千円)	17,895	17,234	661	3.8%	$\frac{\text{医業収益}}{\text{稼働病床数}}$
	り益	入院収益(千円)	18,183	17,534	649	3.7%	$\frac{\text{入院収益}}{\text{稼働病床数}}$
費用	医業収支比率	給与費(%)	83.7	87.5	△ 3.8	△ 4.3%	$\frac{\text{給与費}}{\text{医業収益}} \times 100$
		材料費(%)	24.3	22.7	1.6	7.0%	$\frac{\text{材料費}}{\text{医業収益}} \times 100$
		薬品費(%)	6.9	5.1	1.8	35.3%	$\frac{\text{薬品費}}{\text{医業収益}} \times 100$
		診療材料費(%)	15.5	15.6	△ 0.1	△ 0.6%	$\frac{\text{診療材料費}}{\text{医業収益}} \times 100$
		経費(%)	32.4	31.2	1.2	3.8%	$\frac{\text{経費}}{\text{医業収益}} \times 100$
		光熱水費(%)	5.7	4.4	1.3	29.5%	$\frac{\text{光熱水費}}{\text{医業収益}} \times 100$
		委託料(%)	18.4	18.4	0.0	0.0%	$\frac{\text{委託料}}{\text{医業収益}} \times 100$
		減価償却費(%)	12.3	12.8	△ 0.5	△ 3.9%	$\frac{\text{減価償却費}}{\text{医業収益}} \times 100$
		研究研修費(%)	0.3	0.3	0.0	0.0%	$\frac{\text{研究研修費}}{\text{医業収益}} \times 100$
		1床当たり	医業費用(千円)	27,508	26,663	845	3.2%
職員	職員1人1日 当たり患者数	入院患者(人)	17.3	15.8	1.6	10.0%	$\frac{\text{年延入院患者数}}{\text{年間延職員数}}$
		外来患者(人)	7.8	7.3	0.5	7.5%	$\frac{\text{年延外来患者数}}{\text{年間延職員数}}$
外来入院患者数比率(%)		45.1	46.1	△ 1.0	△ 2.2%	$\frac{\text{年延外来患者数}}{\text{年延入院患者数}} \times 100$	
外来入院収益比率(%)		10.4	9.7	0.7	7.2%	$\frac{\text{外来収益}}{\text{入院収益}} \times 100$	
経常収支比率(%)		106.9	110.5	△ 3.6	△ 3.3%	$\frac{\text{経常収益}}{\text{経常費用}} \times 100$	
医業収支比率(%)		65.1	64.6	0.5	0.8%	$\frac{\text{医業収益}}{\text{医業費用}} \times 100$	

(注) 医業収益＝入院収益＋外来収益＋室料差額収益(他会計負担金は除く)

費用の割合と事業費用に対する人件費



(単位：百万円)

	平成30年度	令和元年度	令和2年度	令和3年度	令和4年度
□ その他経費	1,575	1,599	1,760	1,935	2,086
▨ 施設整備に伴う経費	953	879	869	851	852
▧ 材料費	801	1,077	1,113	1,176	1,306
■ 人件費	4,331	4,435	4,429	4,525	4,494
● 人件費率	130.1%	124.8%	118.4%	114.2%	105.9%

4 医療備品等整備状況(令和4年度購入分)

No.	品名	規格	数	設置場所	
1	□ 3Mアテスト高圧蒸気滅菌用オートリダー	スリーエムジャパン	390	1	中央滅菌室
2	THE MILL セット	日本ストライカー	5400-700-00	1	手術室
3	バイボーラPRM	アムコ	E121370	1	手術室
4	デラックスラテラルポジショナー	ミズホ	02-143-30	1	手術室
5	テンピュールコンフォート股関節パッド	ミズホ	02-138-45 02-138-46	各2	手術室
6	上肢用ロボット型運動訓練装置(ReoGo-J)	希人ファーマ	ReoGo-J	1	リハビリテーション部
7	ウォーキングマシン	酒井医療	T655MS	1	リハビリテーション部
8	リアムIP200キット	大塚製薬工場	L3827	1	看護部
9	comuon SE type BP	東和薬品	SE type BP	2	リハビリテーション部
10	徒手筋力計一式	酒井医療	MT-201	1	リハビリテーション部
11	マットレス ラグーナセット	ケーブ	CR-700	10	看護部
12	心電図モニタリングシステム一式	フクダ電子	DS-8610	2	リハビリテーション部
13	バリアフリースケール	エー・アンド・デイ	AD6105NW	1	3階病棟
14	血液培養自動分析装置	ピオメリー・ジャパン	バクテアラート3D	1	検査部
15	アウリスシリーズICUベッド	パラマウントベッド	KA-H7410A	1	HCU
16	解析付心電計	フクダ電子	FCP-8600	1	救急外来
17	オートクレーブ	サクラ精機	SX-300	1	薬剤部
18	超音波診断装置一式	GEヘルスケア・ジャパン	LOGIQ Fortis	1	検査部
19	薬用保冷庫	PHC	MPR-N250FH-J	3	HCU・SCU・5西
20	超音波画像診断装置一式	キャノンメディカルシステムズ	CUS-AG000/JJ	1	麻酔科
21	テンピュールコンフォート大腿骨パッド	ミズホ	6956-6 6957-7	左右各1	手術室
22	術中神経機能検査装置	日本光電	MEE-2000	1	検査部
23	エアマット	パラマウントベッド	KE-913S	1	HCU
24	起立練習傾斜ベッドチルトテーブル	ミナト医科学	K1430MN/L	1	検査部
25	EyeSeeCamゴーグル	ゼロシーセブン	Inter-vHIT	1	検査部
26	非観血式血圧計チェッカ	メッツ	vPad-Bp/800 0-507	1	臨床工芸室
27	感染症対策用簡易折り畳み式ブース	日本エアテック	TIB-2618N	2	看護部
28	加温加湿器搭載型フロジェネレーター一式	フィリップス・ジャパン	Airvo2 PT101JP	1	看護部
29	低床3モーターベッド	フランスベッド	FBD-N136	8	看護部
30	クーデックシリンジポンプ	大研医器	CSP-120	5	臨床工芸室
31	輸液ポンプ	テルモ	TE-281N	5	臨床工芸室
32	ラベルプリンタ	小林クリエイト	ip-300	1	薬剤部
33	テルフュージョンシリンジポンプ	テルモ	TE-SS835N	2	臨床工芸室
34	入浴装置一式	酒井医療	PNS-310	1	コスモス
35	クリーンバーテーション	日本エアテック	ACP-897-CH	8	看護部
36	救急カート	サカセ化学工業	CUA3-A029EB	1	看護部
37	薬用冷蔵ショーケース	PHC	PRP-S300H-PJ	1	検査部
38	手術台	ミズホ	MOT-VS600Dj	1	手術室
39	薬用冷蔵ショーケース	PHC	PRP-S150H-PJ	1	薬剤部
40	昇降用メイヨーテーブル	泉	MY-01	1	手術室
41	リトラーム	大和光機	REM-710/CBH	1	検査部
42	昇降式ストレッチャー	日進医療器	NBST-210E	1	リハビリテーション部
43	ベッドバンウォッシュャー	ニチオン	ROMEO	2	SCU・救急外来
44	ハンドフットクロズモニタ	日立製作所	MBR-551B	1	画像診断部
45	医薬品在庫管理システム	TOSHO	TX1320 M4	1	薬剤部
46	生体情報モニタリングシステム一式	日本光電	WEP1400 ZS-630P	1	臨床工芸室
47	若杉 側部支持器X線透過310mm 金具小 Ver2	ミズホ	08-069-42	4	手術室

5 高額医療機器保有状況(令和5年3月31日現在)

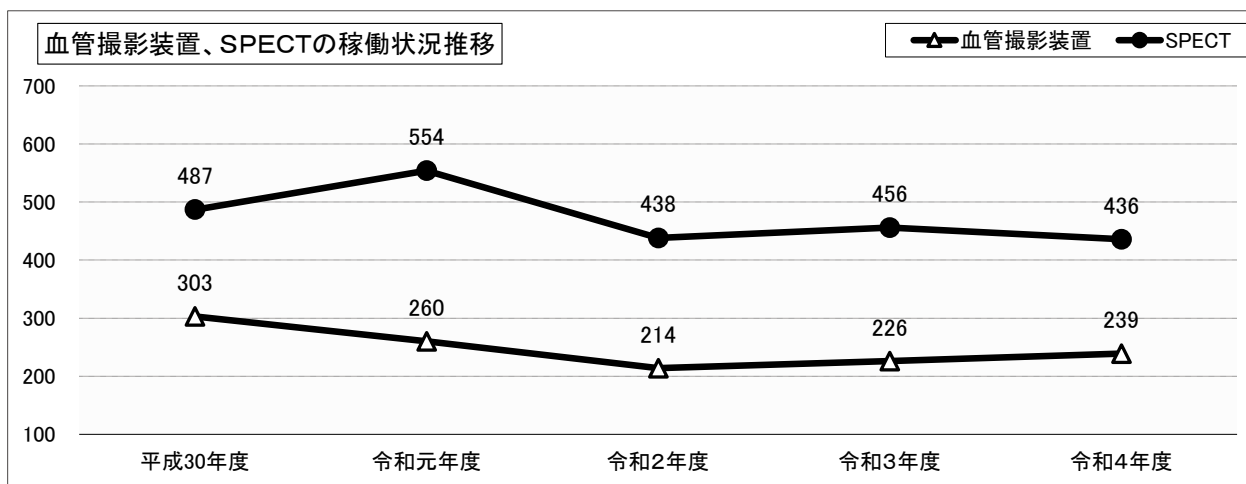
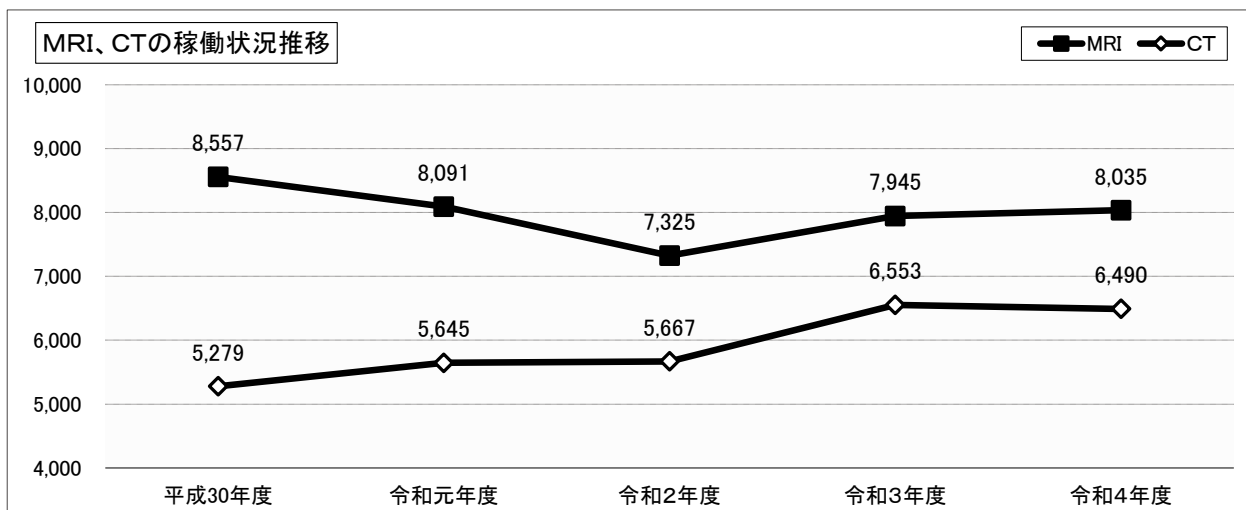
略称	品名	規格	設置年度	設置場所	
	標識化合物製造用 小型サイクロンシステム	日本製鋼所	CTI-BC2010N	平成11年度	画像診断部
DSA	頭部診断専用血管連続装置	シーメンス	Artis zee BA Twin	平成23年度	画像診断部
MRI	核磁気共鳴断層撮影装置	フィリップス	Ingenia 3.0T	平成24年度	画像診断部
	手術用移動型X線透視装置	Ziehm Imaging	Ziehm Vision FD Vario 3D	平成24年度	手術室
	手術支援用ナビゲーション システム	ブレインラボ	コールブリ	平成24年度	手術室
	手術用顕微鏡装置	カールツァイス	OPMI PENTERO 900	平成24年度	手術室
sterEOS	据置型デジタル式汎用X線 診断装置	EOS imaging	sterEOS	平成26年度	画像診断部
	3D対応手術用移動型X線透視撮影装置	Ziehm Imaging	Ziehm Vision RFD 3D	平成29年度	手術室
MRI	核磁気共鳴断層撮影装置	GE	SIGNA Explorer Newgrade 1.5T	平成30年度	画像診断部
RIS/PACS	医用画像管理システム 放射線情報管理システム	富士フイルムメディカル	SYNAPSE F-RIS/Report	令和元年度	医療情報 サーバ室
CT	コンピュータ断層撮影装置	キャノンメディカルシステムズ	Aquilion ONE NATURE	令和2年度	画像診断部
SPECT	核医学診断用検出器回転型SPECT装置等一式	シーメンスヘルスケア	Symbia Evo	令和4年度	画像診断部

※金額(税抜価格)3,000万円以上の機器

高度医療機器の稼働状況

(単位:件)

	平成30年度	令和元年度	令和2年度	令和3年度	令和4年度
MRI	8,557	8,091	7,325	7,945	8,035
CT	5,279	5,645	5,667	6,553	6,490
血管撮影装置	303	260	214	226	239
SPECT	487	554	438	456	436



Ⅲ 業務実績

1 外来患者数

(1) 診療科別外来患者数

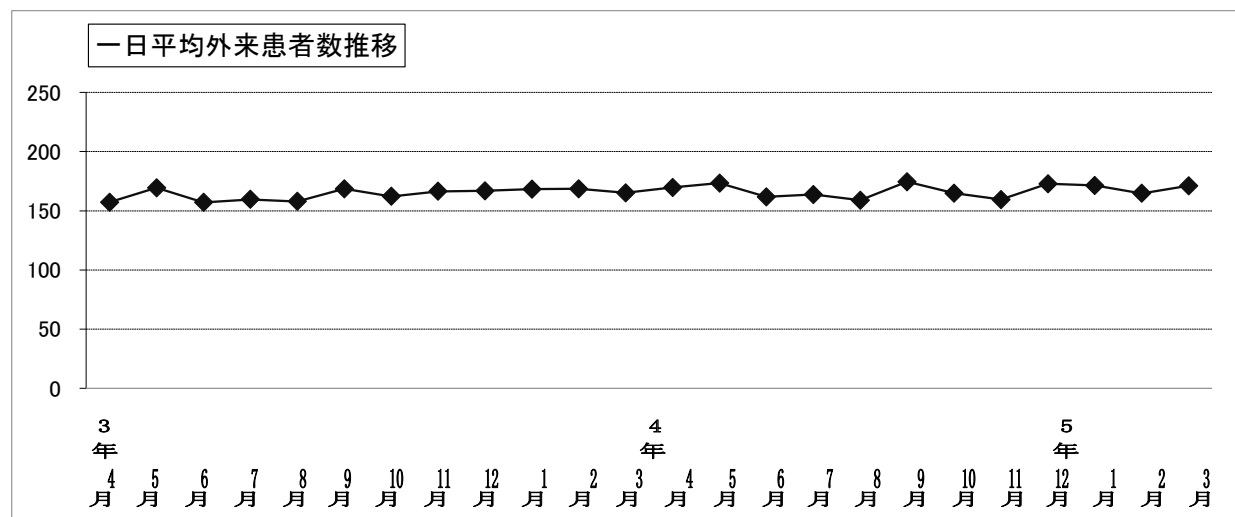
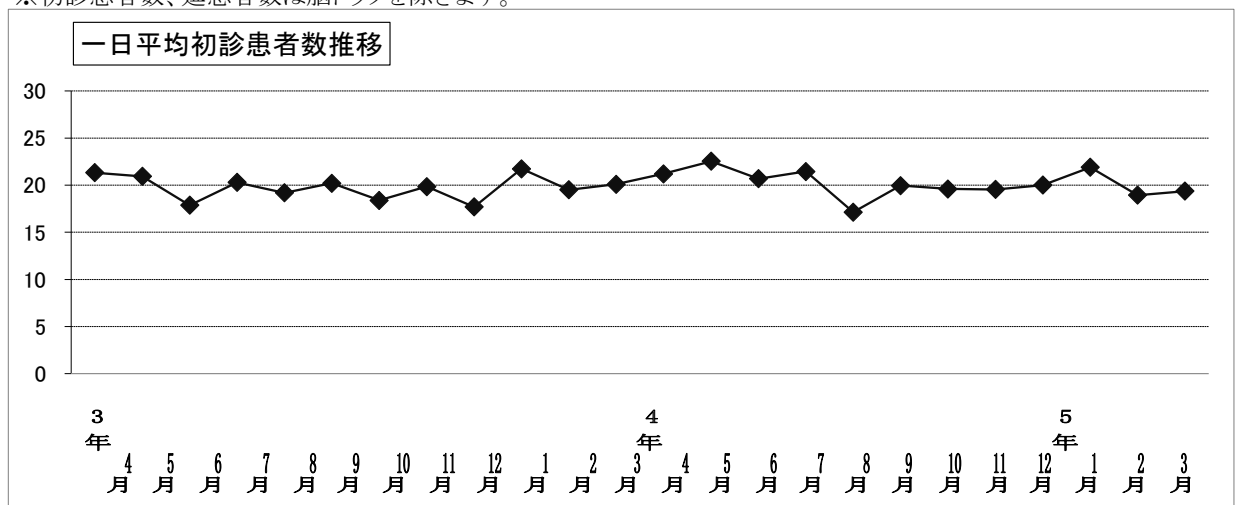
	令和4年度								令和3年度			
	外来実日数 243日								外来実日数 242日			
	初診患者数	前年比増減	再診患者数	前年比増減	計	前年比増減	一日平均	前年比増減	初診患者数	再診患者数	計	一日平均
脳神経内科 ・ 総合診療科	2,088	7.63%	12,214	0.32%	14,302	1.32%	59	1.72%	1,940	12,175	14,115	58
		148		39		187		1				
循環器内科	30	15.38%	1,043	57.08%	1,073	55.51%	4	33.33%	26	664	690	3
		4		379		383		1				
脳神経外科	505	△ 2.13%	3,974	1.61%	4,479	1.17%	18	0.00%	516	3,911	4,427	18
		△ 11		63		52		0				
整形外科	1,321	2.88%	13,310	4.57%	14,631	4.42%	60	3.45%	1,284	12,728	14,012	58
		37		582		619		2				
リハビリテーション科	113	9.71%	1,936	△ 13.14%	2,049	△ 12.14%	8	△ 20.00%	103	2,229	2,332	10
		10		△ 293		△ 283		△ 2				
諸科	840	△ 7.18%	3,228	2.90%	4,068	0.64%	17	0.00%	905	3,137	4,042	17
		△ 65		91		26		0				
小計	4,897	2.58%	35,705	2.47%	40,602	2.48%	167	1.83%	4,774	34,844	39,618	164
		123		861		984		3				
脳ドック	134	△ 25.56%	0	-	134	△ 25.56%	1	0.00%	180	0	180	1
		△ 46		0		△ 46		0				
総計	5,031	1.55%	35,705	2.47%	40,736	2.36%	168	2.44%	4,954	34,844	39,798	164
		77		861		938		4				

*小数点第3位四捨五入のため、総計及び増減の値に一致しないところがあります。

(2) 月別外来患者数

	令和4年度				令和3年度			
	初診患者数	一日平均初診患者数	延患者数	一日平均外来患者数	初診患者数	一日平均初診患者数	延患者数	一日平均外来患者数
4月	424	21	3,394	170	448	21	3,303	157
5月	428	23	3,295	173	377	21	3,049	169
6月	455	21	3,560	162	393	18	3,455	157
7月	429	21	3,276	164	406	20	3,192	160
8月	377	17	3,496	159	403	19	3,316	158
9月	399	20	3,491	175	404	20	3,369	168
10月	392	20	3,298	165	386	18	3,406	162
11月	391	20	3,189	159	397	20	3,329	166
12月	400	20	3,454	173	354	18	3,336	167
1月	416	22	3,257	171	413	22	3,196	168
2月	360	19	3,130	165	351	20	3,034	169
3月	426	19	3,762	171	442	20	3,633	165
計	4,897	20	40,602	167	4,774	20	39,618	164

※初診患者数、延患者数は脳ドックを除きます。



2 入院患者数

(1) 診療科別・病棟別入院患者数

		令和4年度								令和3年度			
		年間日数 365日								年間日数 365日			
		新入院 患者数	前年比 増 減	退 院 患者数	前年比 増 減	延入院 患者数	前年比 増 減	一日平均 入院患者数	前年比 増 減	新入院 患者数	退 院 患者数	延入院 患者数	一日平均 入院患者数
診 療 科 別	脳神経内科 ・ 総合診療科	1,299	3.92% 49	1,169	△3.71% △ 45	28,592	20.47% 4,858	78	20.00% 13	1,250	1,214	23,734	65
	循環器内科	75	△29.91% △ 32	170	14.09% 21	3,446	24.22% 672	9	12.50% 1	107	149	2,774	8
	脳神経外科	495	△16.39% △ 97	425	△10.53% △ 50	10,667	△8.75% △ 1,023	29	△9.38% △ 3	592	475	11,690	32
	整形外科	810	15.71% 110	777	18.81% 123	19,762	△4.36% △ 900	54	△5.26% △ 3	700	654	20,662	57
	リハビリテー ション科	195	△3.47% △ 7	350	△1.13% △ 4	27,465	1.72% 465	75	1.35% 1	202	354	27,000	74
	諸 科	8	△33.33% △ 4	2	100.00% 1	383	0.26% 1	1	0.00% 0	12	1	382	1
	総 計	2,882	0.66% 19	2,893	1.62% 46	90,315	4.72% 4,073	247	4.66% 11	2,863	2,847	86,242	236
病 棟 別	5西	92	△2.13% △ 2	271	14.83% 35	17,318	4.72% 781	47	4.44% 2	94	236	16,537	45
	5東	113	△12.40% △ 16	230	6.48% 14	16,875	8.22% 1,282	46	6.98% 3	129	216	15,593	43
	4西	391	55.78% 140	743	△0.67% △ 5	17,205	7.50% 1,201	47	6.82% 3	251	748	16,004	44
	4東	326	△18.91% △ 76	252	△21.50% △ 69	4,133	1.45% 59	11	0.00% 0	402	321	4,074	11
	3西	469	△2.90% △ 14	634	△9.69% △ 68	14,515	2.33% 331	40	2.56% 1	483	702	14,184	39
	3東	735	9.70% 65	614	26.08% 127	14,462	3.81% 531	40	5.26% 2	670	487	13,931	38
	SCU	492	△12.30% △ 69	106	1.92% 2	3,981	△9.23% △ 405	11	△8.33% △ 1	561	104	4,386	12
	HCU	264	△3.30% △ 9	43	30.30% 10	1,826	19.11% 293	5	25.00% 1	273	33	1,533	4
	総計	2,882	0.66% 19	2,893	1.62% 46	90,315	4.72% 4,073	247	4.66% 11	2,863	2,847	86,242	236

* 対前年比率は小数点第3位を四捨五入

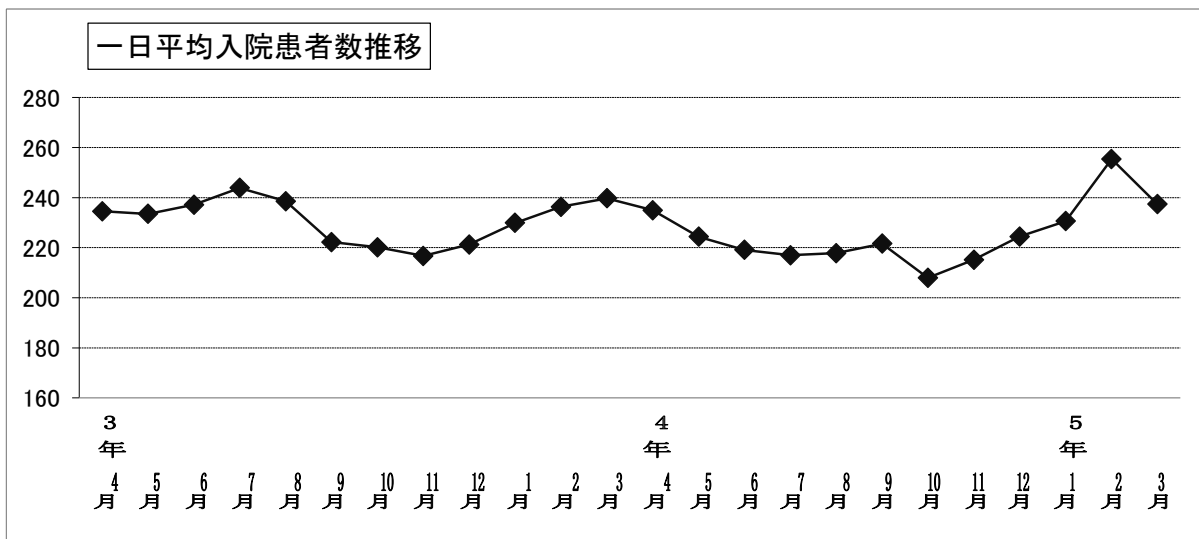
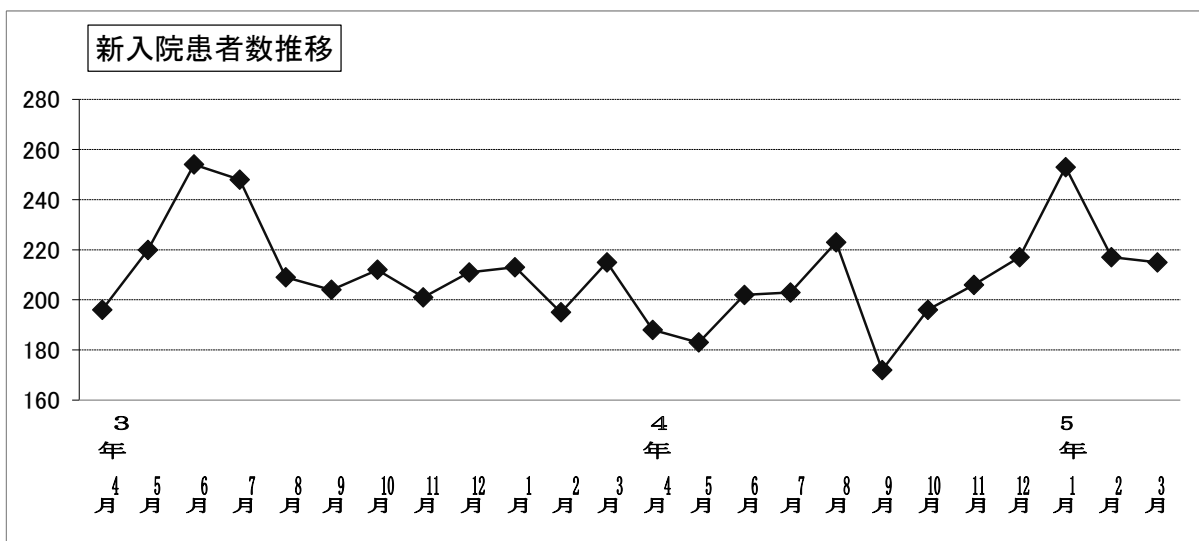
※ 退院患者転帰先

	令和4年度		令和3年度	
	件数	構成比	件数	構成比
在 宅 復 帰	2,259	81.6%	2,294	82.6%
老 人 福 祉 施 設 等	144	5.2%	157	5.7%
障 害 者 支 援 施 設 等	4	0.1%	6	0.2%
小 計	2,407	86.9%	2,457	88.5%
他 病 院	221	8.0%	207	7.5%
併 設 介 護 老 人 保 健 施 設	18	0.7%	19	0.7%
他 介 護 老 人 保 健 施 設	121	4.4%	95	3.4%
総 計	2,767	100.0%	2,778	100.0%
死 亡	48		70	
計	2,815		2,848	

* 小数点第2位四捨五入のため、総計の値に一致しないところがあります。

(2) 月別入院患者数

	令和4年度				令和3年度			
	新入院患者数	一日平均新入院患者数	延入院患者数	一日平均入院患者数	新入院患者数	一日平均新入院患者数	延入院患者数	一日平均入院患者数
4月	203	7	7,247	242	228	8	6,733	224
5月	238	8	7,479	241	225	7	6,897	222
6月	241	8	7,362	245	229	8	6,746	225
7月	196	6	7,144	230	248	8	7,237	233
8月	288	9	7,596	245	261	8	7,212	233
9月	220	7	7,291	243	248	8	7,114	237
10月	231	7	7,493	242	210	7	6,899	223
11月	249	8	7,060	235	242	8	6,916	231
12月	288	9	7,961	257	213	7	7,343	237
1月	274	9	7,976	257	290	9	7,551	244
2月	213	8	7,455	266	236	8	7,333	262
3月	241	8	8,251	266	233	8	8,261	266
計	2,882	8	90,315	247	2,863	8	86,242	236



3 病診連携

紹介率 = (紹介患者数 + 救急車搬送数) ÷ 初診患者数 × 100

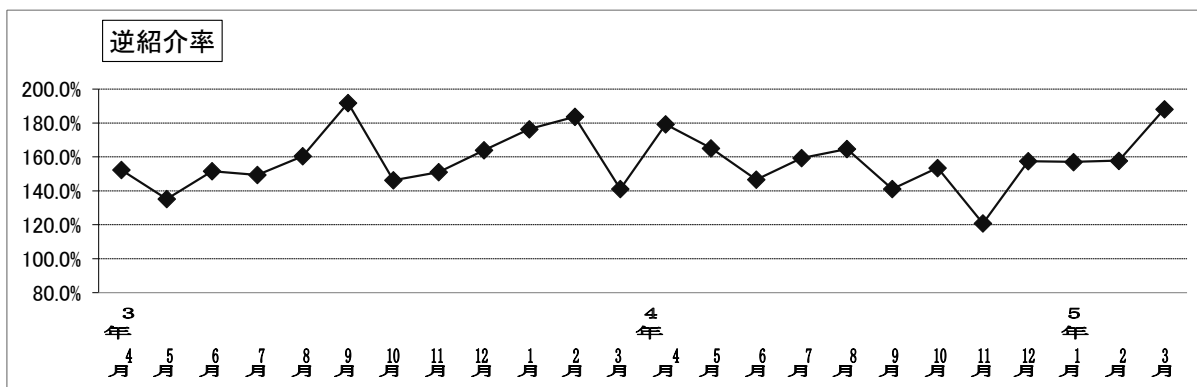
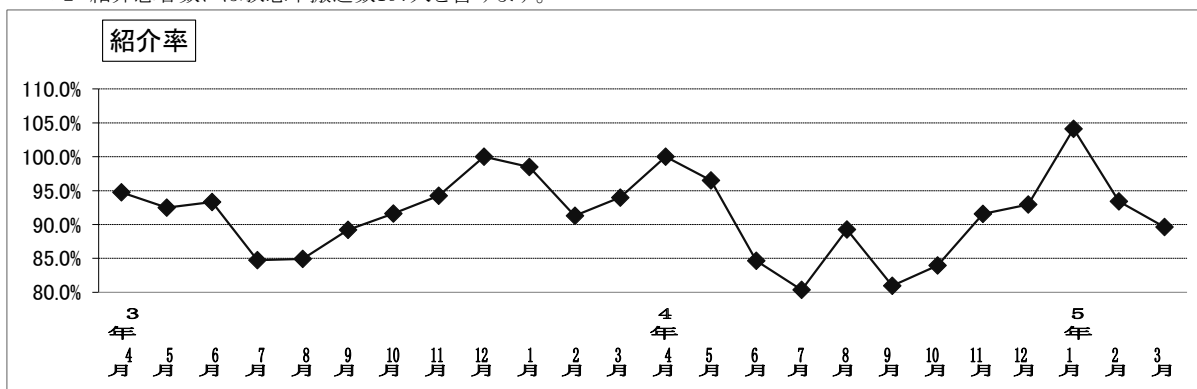
逆紹介率 = 逆紹介患者数 ÷ 紹介患者数 × 100

令和4年度	4月	5月	6月	7月	8月	9月	10月	11月	12月	1月	2月	3月	計
初診料算定患者数	424	428	455	429	377	399	392	391	400	416	360	426	4,897
紹介患者数*1	239	224	251	206	242	222	229	217	235	202	185	272	2,724
救急車搬送数 (初診・紹介無)	131	135	93	124	121	116	110	127	179	173	122	103	1,534
救急車搬送数 (再診)	59	56	60	41	44	71	66	69	77	65	48	69	725
紹介率(%)	101.2	97.0	88.8	86.5	108.0	102.5	103.3	105.6	122.8	105.8	98.6	104.2	101.8
逆紹介患者数	327	316	350	307	301	314	313	272	363	321	330	443	3,957
逆紹介率(%)	136.8	141.1	139.4	149.0	124.4	141.4	136.7	125.3	154.5	158.9	178.4	162.9	145.3

*1 紹介患者数には救急車搬送数210人を含みます。

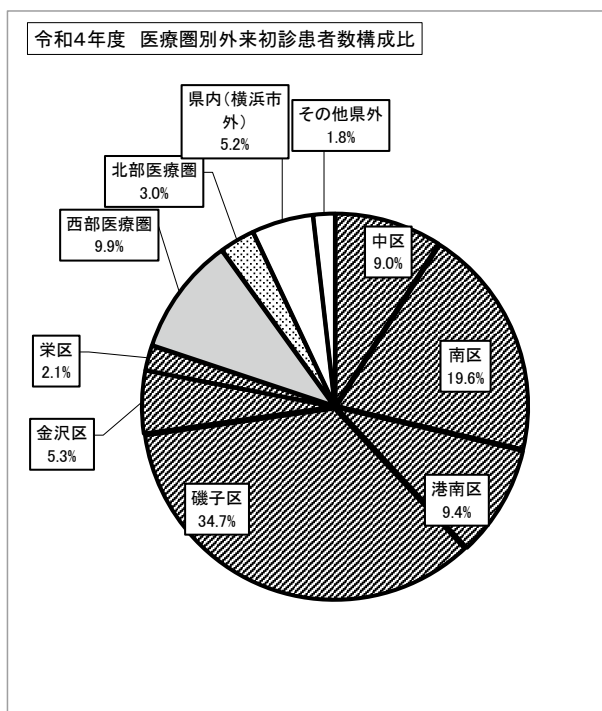
令和3年度	4月	5月	6月	7月	8月	9月	10月	11月	12月	1月	2月	3月	計
初診料算定患者数	448	377	393	406	403	404	386	397	354	413	351	442	4,774
紹介患者数*2	245	201	216	225	198	234	212	210	195	219	163	238	2,556
救急車搬送数 (初診・紹介無)	125	108	89	131	106	107	84	85	103	150	172	124	1,384
救急車搬送数 (再診)	33	42	43	34	44	25	47	33	45	39	31	44	460
紹介率(%)	90.0	93.1	88.5	96.1	86.4	90.6	88.9	82.6	96.9	98.8	104.3	91.9	92.2
逆紹介患者数	358	318	352	347	319	398	349	352	396	379	339	418	4,325
逆紹介率(%)	146.1	158.2	163.0	154.2	161.1	170.1	164.6	167.6	203.1	173.1	208.0	175.6	169.2

*2 紹介患者数には救急車搬送数197人を含みます。



4 医療圏別外来初診患者数・新入院患者数

		外来初診患者数			新入院患者数		
		令和4年度	令和3年度	増減	令和4年度	令和3年度	増減
南部医療圏	中区	454 (8.8%)	432 (9.0%)	22	348 (12.4%)	356 (12.4%)	△ 8
	南区	1,031 (19.1%)	935 (19.6%)	96	650 (21.2%)	610 (21.3%)	40
	港南区	476 (9.2%)	451 (9.4%)	25	303 (8.8%)	254 (8.9%)	49
	磯子区	1,659 (33.8%)	1,655 (34.7%)	4	674 (24.7%)	711 (24.8%)	△ 37
	金沢区	265 (5.1%)	252 (5.3%)	13	225 (7.1%)	206 (7.2%)	19
	栄区	61 (2.0%)	100 (5.3%)	△ 39	39 (1.4%)	40 (1.4%)	△ 1
西部医療圏	西区	84 (2.1%)	103 (2.2%)	△ 19	93 (3.4%)	99 (3.5%)	△ 6
	保土ヶ谷区	108 (2.2%)	107 (2.2%)	1	90 (2.9%)	84 (2.9%)	6
	旭区	45 (1.0%)	50 (1.0%)	△ 5	54 (1.6%)	45 (1.6%)	9
	戸塚区	134 (2.9%)	143 (1.0%)	△ 9	76 (2.5%)	72 (2.5%)	4
	泉区	47 (0.6%)	31 (0.6%)	16	30 (0.8%)	23 (0.8%)	7
	瀬谷区	33 (0.8%)	40 (0.6%)	△ 7	24 (1.3%)	38 (1.3%)	△ 14
北部医療圏	鶴見区	30 (0.5%)	23 (0.5%)	7	26 (1.1%)	33 (1.2%)	△ 7
	神奈川区	45 (1.1%)	53 (0.5%)	△ 8	34 (1.4%)	41 (1.4%)	△ 7
	港北区	27 (0.7%)	36 (0.8%)	△ 9	27 (1.4%)	40 (1.4%)	△ 13
	緑区	11 (0.2%)	9 (0.8%)	2	12 (0.8%)	24 (0.8%)	△ 12
	青葉区	9 (0.2%)	8 (0.2%)	1	11 (0.2%)	7 (0.2%)	4
	都筑区	23 (0.2%)	12 (0.2%)	11	13 (0.7%)	21 (0.7%)	△ 8
県内(横浜市外)		254 (5.0%)	247 (5.2%)	7	105 (3.7%)	107 (3.7%)	△ 2
その他県外		101 (1.8%)	87 (5.2%)	14	48 (1.8%)	52 (1.8%)	△ 4
総計		4,897 (97.5%)	4,774 (104.3%)	123	2,882 (99.3%)	2,863 (100.0%)	19

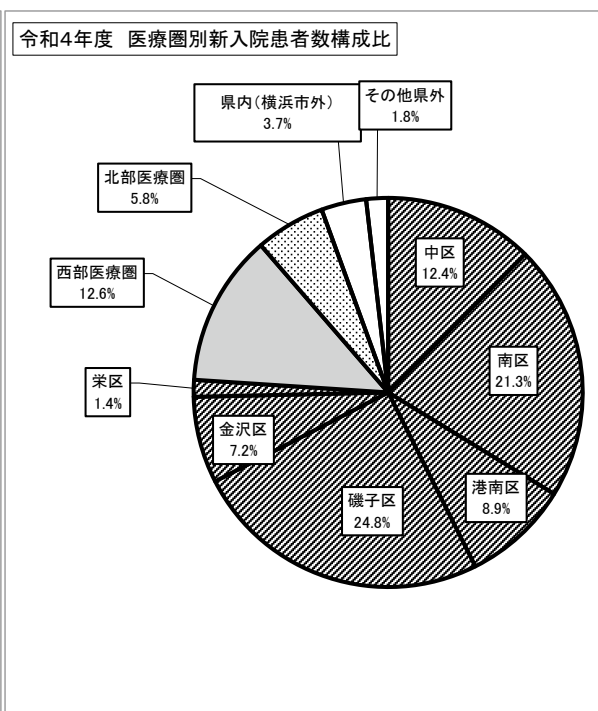


外来構成比

南部医療圏	78.1%
西部医療圏	9.7%
北部医療圏	2.9%

外来横浜市内TOP3

1	磯子区
2	南区
3	港南区



入院構成比

南部医療圏	75.5%
西部医療圏	12.5%
北部医療圏	5.8%

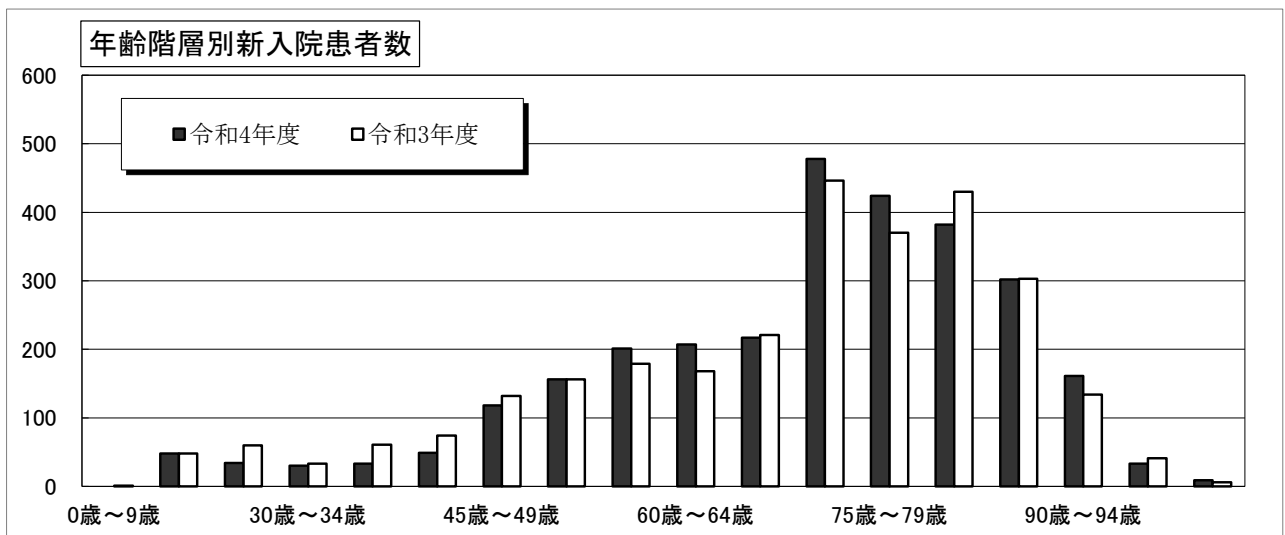
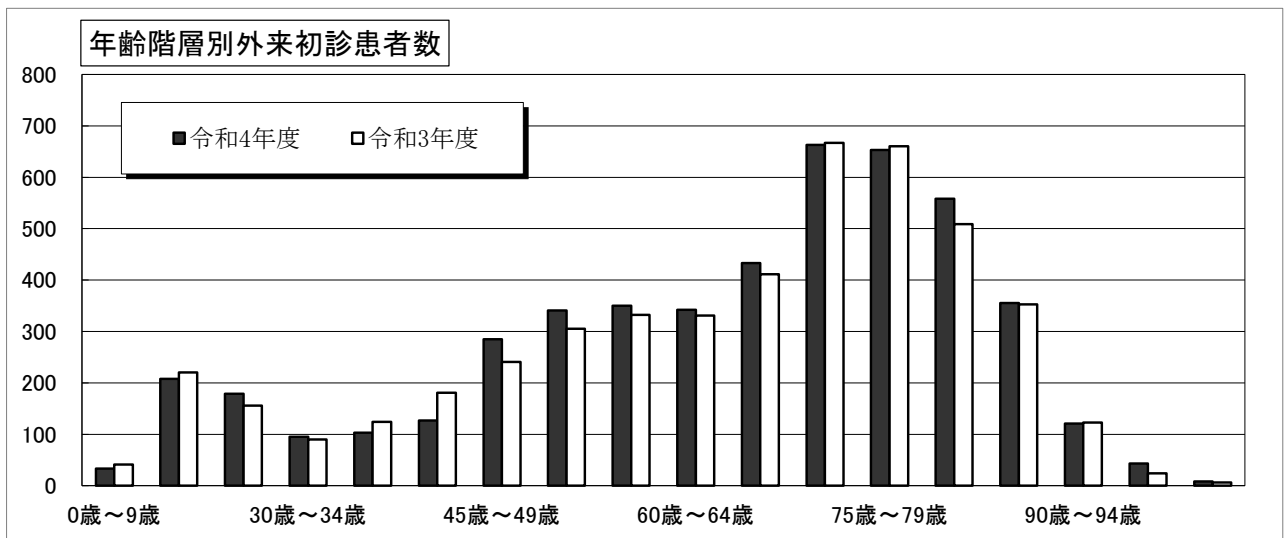
入院横浜市内TOP3

1	磯子区
2	南区
3	中区

5 年齢階層別外来初診患者数・新入院患者数

	令和4年度(構成比)		令和3年度(構成比)	
	外来初診患者数	新入院患者数	外来初診患者数	新入院患者数
0歳～9歳	33 (0.7%)	0 (0.0%)	41 (0.9%)	1 (0.0%)
10歳～19歳	208 (4.2%)	48 (1.7%)	220 (4.6%)	48 (1.7%)
20歳～29歳	179 (3.7%)	34 (1.2%)	156 (3.3%)	60 (2.1%)
30歳～34歳	95 (1.9%)	30 (1.0%)	90 (1.9%)	33 (1.2%)
35歳～39歳	103 (2.1%)	33 (1.1%)	124 (2.6%)	61 (2.1%)
40歳～44歳	127 (2.6%)	49 (1.7%)	181 (3.8%)	74 (2.6%)
45歳～49歳	285 (5.8%)	118 (4.1%)	241 (5.0%)	132 (4.6%)
50歳～54歳	341 (7.0%)	156 (5.4%)	305 (6.4%)	156 (5.4%)
55歳～59歳	350 (7.1%)	201 (7.0%)	332 (7.0%)	179 (6.3%)
60歳～64歳	342 (7.0%)	207 (7.2%)	331 (6.9%)	168 (5.9%)
65歳～69歳	433 (8.8%)	217 (7.5%)	411 (8.6%)	221 (7.7%)
70歳～74歳	663 (13.5%)	478 (16.6%)	667 (14.0%)	446 (15.6%)
75歳～79歳	653 (13.3%)	424 (14.7%)	660 (13.8%)	370 (12.9%)
80歳～84歳	558 (11.4%)	382 (13.3%)	509 (10.7%)	430 (15.0%)
85歳～89歳	355 (7.2%)	302 (10.5%)	353 (7.4%)	303 (10.6%)
90歳～94歳	121 (2.5%)	161 (5.6%)	123 (2.6%)	134 (4.7%)
95歳～99歳	43 (0.9%)	33 (1.1%)	24 (0.5%)	41 (1.4%)
100歳～	8 (0.2%)	9 (0.3%)	6 (0.1%)	6 (0.2%)
総 計	4,897 (100.0%)	2,882 (100.0%)	4,774 (100.0%)	2,863 (100.0%)

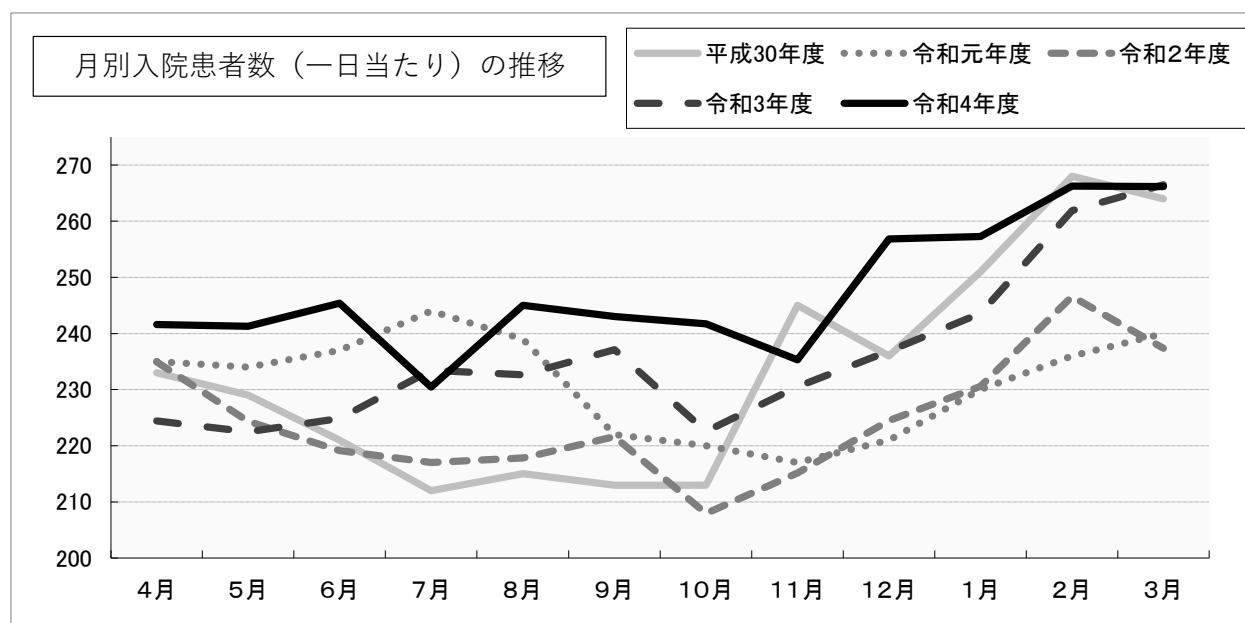
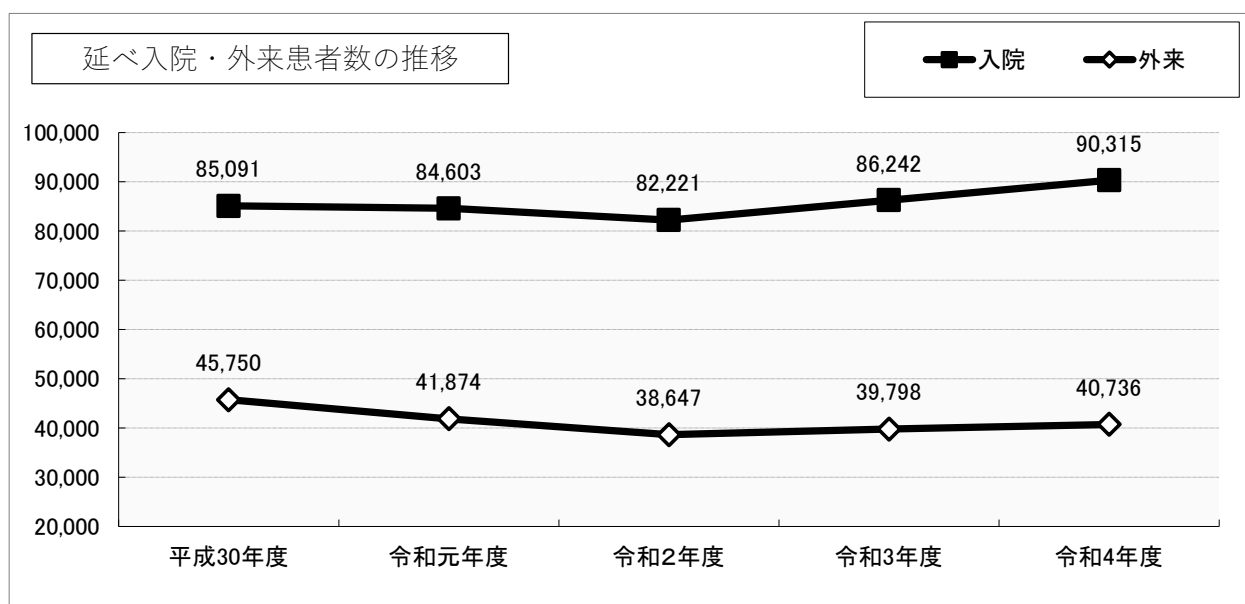
*小数点第2位四捨五入のため、総計の値に一致しないところがあります。

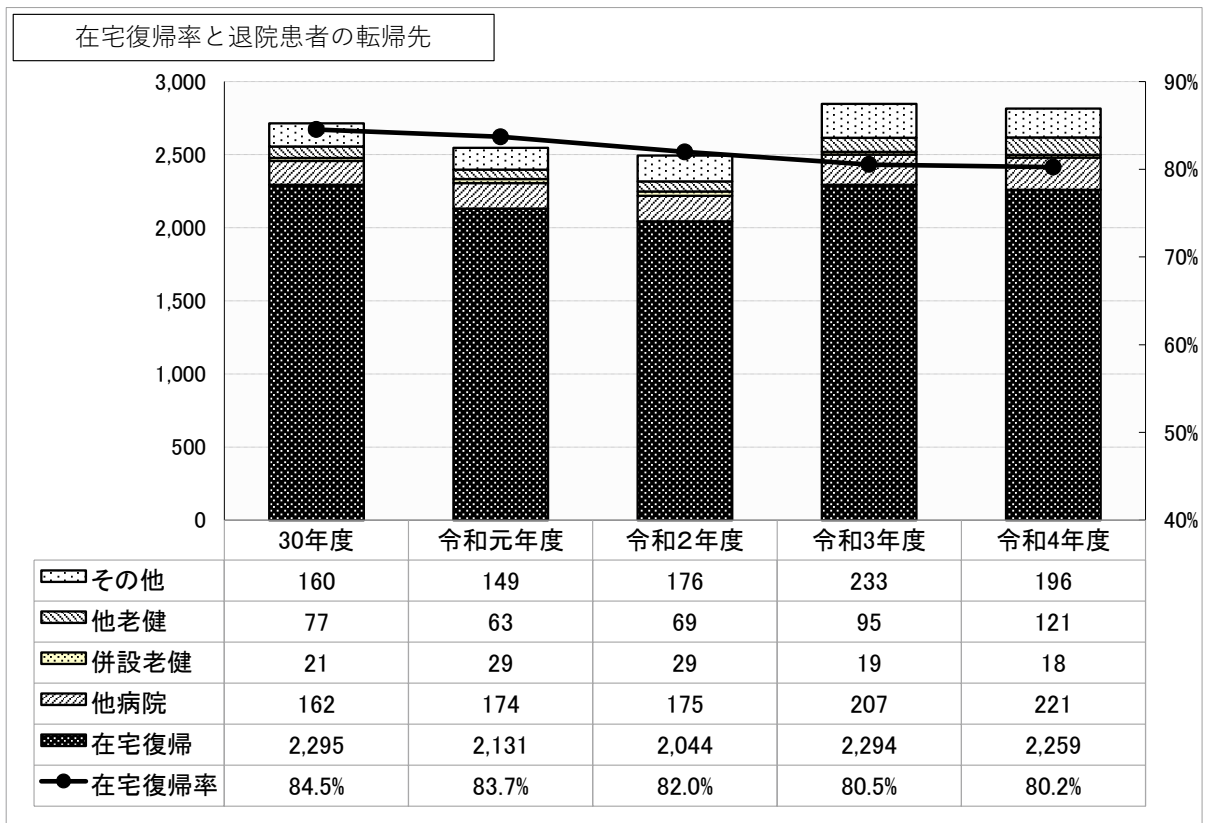
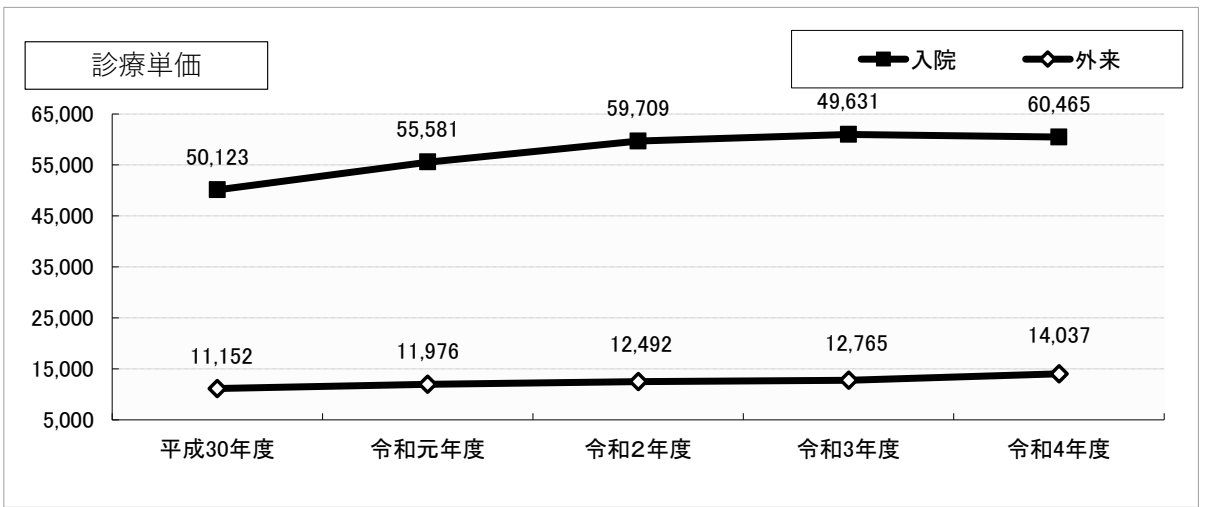
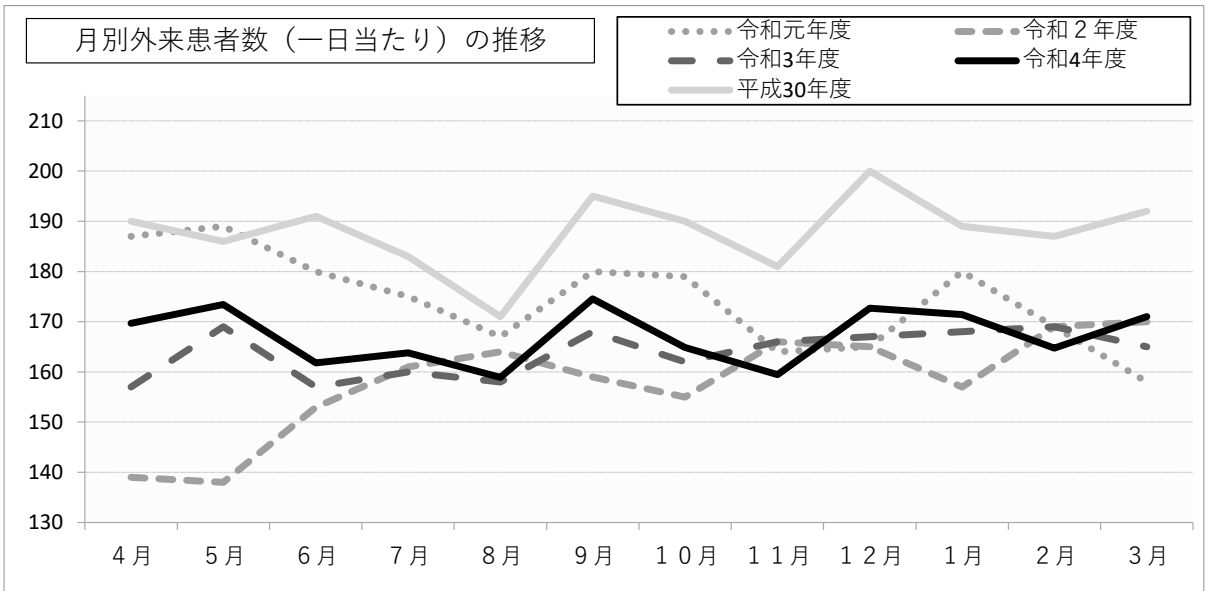


業務実績 5か年間の推移

医事関係

		平成30年度	令和元年度	令和2年度	令和3年度	令和4年度
入院	患者数(人)	85,091	84,603	82,221	86,242	90,315
	病床稼働率(%)	77.7	77.1	75.1	78.8	82.5
	平均在院日数(日)	31.4	32.9	33.1	30.2	31.3
	診療単価(円)	50,123	55,581	59,709	60,994	60,465
外来	患者数(人)	45,750	41,874	38,647	39,798	40,736
	診療単価(円)	11,152	11,976	12,492	12,765	14,037
	救急患者数(人)	2,214	2,430	2,143	2,449	2,583
	うち直入院患者数	1,253	1,191	1,051	1,327	1,268

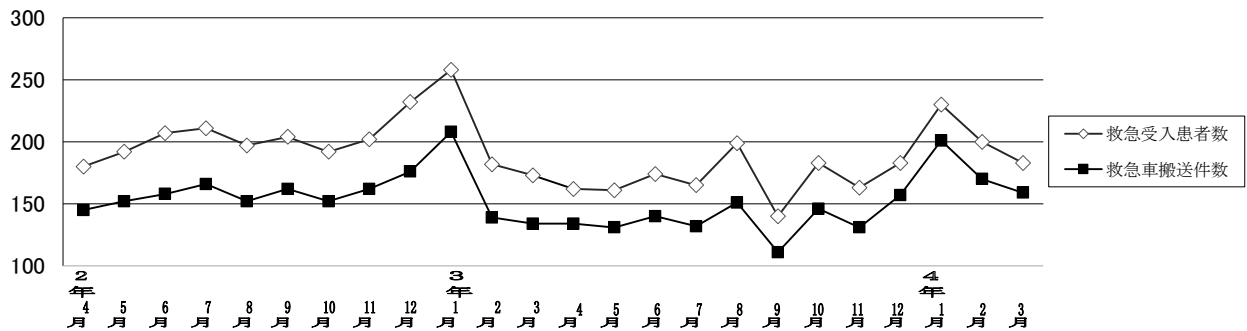




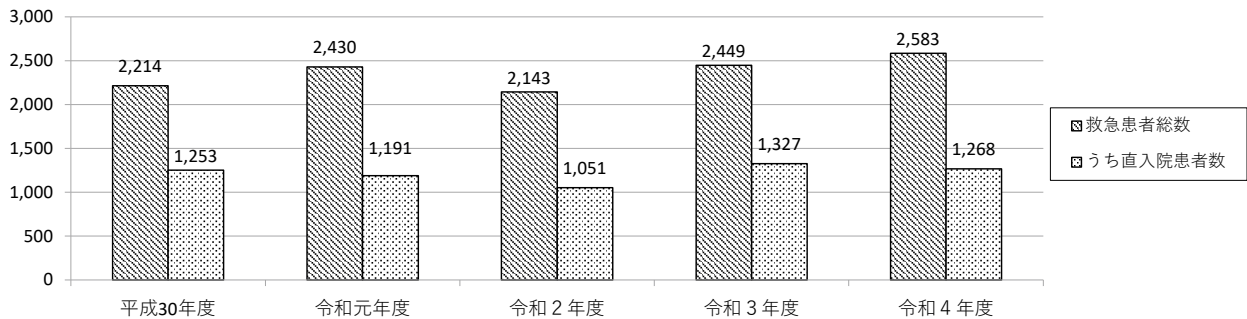
6 救急患者数

	令和4年度				令和3年度			
	年間日数 365日				年間日数 365日			
	救急受入患者数	入院件数	救急車搬送件数 (うち入院件数)	救急受入 初診患者数	救急受入患者数	入院件数	救急車搬送件数 (うち入院件数)	救急受入 初診患者数
	< >内は前年同月比増減率				< >内は前年同月比増減率			
4月	216 < 5% >	94 < △ 11% >	166 (78) < 108% >	157 < 0% >	206 < 27% >	106 < 33% >	80 (85) < △ 2% >	157 < 27% >
5月	209 < 10% >	101 < △ 4% >	164 (80) < 84% >	153 < 15% >	190 < 18% >	105 < 18% >	89 (95) < △ 9% >	133 < 6% >
6月	185 < 6% >	100 < 0% >	151 (81) < 66% >	125 < 1% >	175 < 1% >	100 < 10% >	91 (78) < △ 20% >	124 < △ 1% >
7月	191 < △ 17% >	83 < △ 25% >	159 (73) < 112% >	150 < △ 15% >	229 < 39% >	110 < 47% >	75 (99) < △ 36% >	176 < 44% >
8月	202 < 6% >	126 < 9% >	160 (101) < 70% >	158 < 20% >	190 < △ 5% >	116 < 23% >	94 (86) < △ 4% >	132 < △ 11% >
9月	206 < 10% >	90 < △ 17% >	166 (73) < 172% >	135 < △ 8% >	188 < 34% >	108 < 77% >	61 (84) < △ 34% >	146 < 45% >
10月	208 < 14% >	96 < 1% >	168 (77) < 107% >	142 < 17% >	183 < 0% >	95 < 17% >	81 (75) < △ 12% >	121 < △ 11% >
11月	218 < 20% >	109 < 2% >	178 (92) < 102% >	149 < 12% >	181 < 11% >	107 < 22% >	88 (82) < △ 1% >	133 < 14% >
12月	282 < 45% >	130 < 29% >	243 (118) < 196% >	205 < 49% >	195 < 7% >	101 < 23% >	82 (86) < △ 27% >	138 < 8% >
1月	268 < 9% >	132 < 2% >	224 (117) < 84% >	203 < 7% >	246 < 7% >	129 < 6% >	122 (111) < 11% >	189 < 2% >
2月	196 < △ 23% >	98 < △ 29% >	162 (82) < 60% >	148 < △ 31% >	255 < 28% >	139 < 38% >	101 (76) < 13% >	213 < 38% >
3月	202 < △ 4% >	109 < △ 2% >	165 (85) < 90% >	133 < △ 16% >	211 < 15% >	111 < 28% >	87 (87) < △ 9% >	159 < 22% >
計	2,583 < 5% >	1,268 < △ 4% >	2,106 (1,057) < 100% >	1,858 < 2% >	2,449 < 0% >	1,327 < 26% >	1,051 (1,044) < △ 12% >	1,821 < 14% >

救急患者数の推移



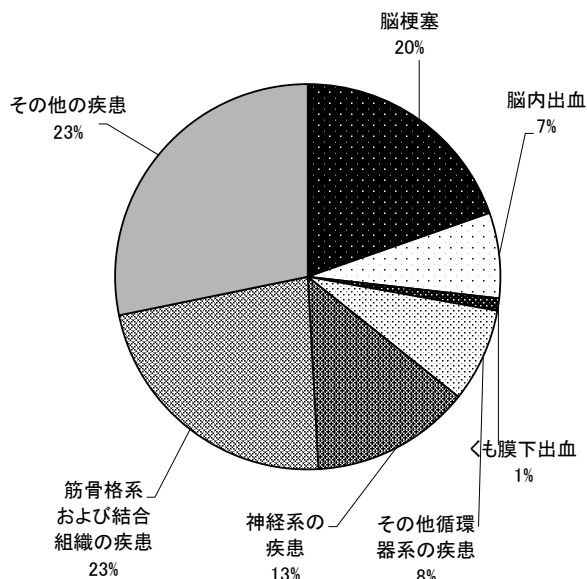
救急患者数5か年推移



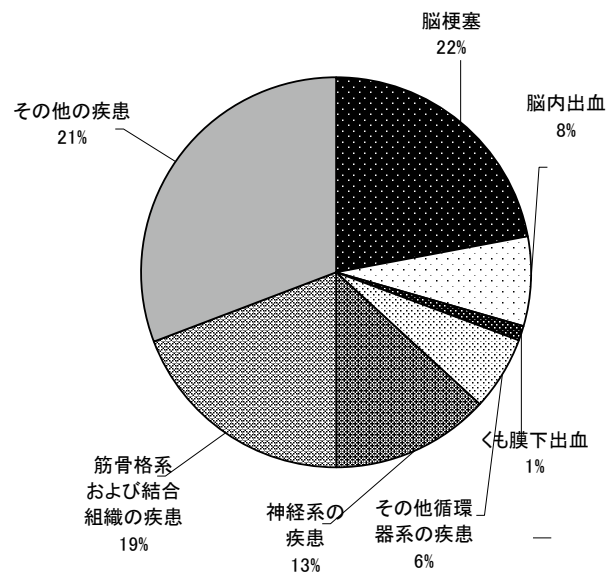
7 疾病別退院患者数(ICD10)

		令和4年度			令和3年度		
		男	女	計	男	女	計
I 感染症および寄生虫症	A00-B99	13	15	28	10	3	13
II 新生物	C00-D48	23	15	38	28	15	43
III 血液および造血管の疾患ならびに免疫機構の障害	D50-D89	4	1	5	1	5	6
IV 内分泌、栄養および代謝疾患	E00-E90	16	11	27	25	12	37
V 精神および行動の障害	F00-F99	6	6	12	3	5	8
VI 神経系の疾患	G00-G99	208	180	388	228	147	375
VII 眼および付属器の疾患	H00-H59	1	0	1	2	4	6
VIII 耳および乳様突起の疾患	H60-H95	30	32	62	25	52	77
IX 循環器系の疾患	I00-I99	630	403	1,033	584	465	1,049
I60 くも膜下出血		12	18	30	12	23	35
I61 脳内出血		131	76	207	119	92	211
I63 脳梗塞		363	205	568	372	256	628
その他		124	104	228	81	94	175
X 呼吸器系の疾患	J00-J99	33	18	51	17	6	23
X I 消化器系の疾患	K00-K93	5	7	12	5	3	8
X II 皮膚および皮下組織の疾患	L00-L99	1	5	6	3	4	7
X III 筋骨格系および結合組織の疾患	M00-M99	333	323	656	249	299	548
X IV 尿路性器系の疾患	N00-N99	13	7	20	14	15	29
X VII 先天奇形、変形および染色体異常	Q00-Q99	5	2	7	1	2	3
X VIII 症状、徴候および異常臨床所見・異常検査所見で他に分類されないもの	R00-R99	0	0	0			0
X IX 損傷、中毒およびその他の外因の影響	S00-T98	166	143	309	139	141	280
X X 傷病および死亡の外因	V01-Y98	0	0	0			0
X X I 健康状態に影響をおよぼす要因および保険サービスの利用	Z00-Z99	0	0	0			0
X X II 特殊目的用コード	U00-U89	113	125	238	190	147	337
合計		1,600	1,293	2,893	1,524	1,325	2,849

令和4年度
疾病別実退院患者割合



令和3年度
疾病別実退院患者割合



8 術式別手術件数

(1) 手術室で行われた手術

(件)

	術式名	Kコード	令和4年度	令和3年度
整形外科	脊髄腫瘍摘出術(髄内のもの)	K191 2	0	1
	脊椎固定術(前方後方同時固定)	K142 4	28	10
	脊髄腫瘍摘出術(髄外のもの)	K191 1	4	2
	脊椎側彎症手術(固定術)	K142-2 1	61	41
	椎間板摘出術(前方摘出術)	K134 1	1	0
	関節鏡下関節授動術(肩・股・膝)	K076-2 1	0	1
	脊椎固定術(後方椎体固定)	K142 3	177	185
	髄液漏閉鎖術	K179	0	2
	観血的関節授動術(膝)	K076 1	0	1
	人工関節置換術(膝)	K082 1	44	35
	脊椎固定術(前方椎体固定)	K142 1	66	67
	人工椎間板置換術(頸椎)	K134-3	0	1
	脊椎固定術(後方又は後側方固定)	K142 2	44	61
	骨盤骨折観血の手術	K125	0	2
	椎間板摘出術(側方摘出術)	K134 3	1	0
	内視鏡下椎間板摘出(切除)術(後方摘出術)	K134-2 2	3	0
	脛骨近位骨切り術	K054-2	16	0
	骨切り術(大腿)	K054 1	0	1
	偽関節手術(下腿)	K056 2	0	1
	脊椎固定術(椎弓形成術)	K142 6	39	17
	神経移行術	K197	0	1
	椎間板摘出術(後方摘出術)	K134 2	19	13
	骨切り術(下腿)	K054 2	1	24
	観血的整復固定術(インプラント周囲骨折に対するもの)(大腿)	K046-2 1	1	0
	観血的関節固定術(胸鎖・肘・手・足)	K078 2	0	1
	化膿性又は結核性関節炎掻爬術(肩、股、膝)	K060-3 1	1	0
	経皮的椎体形成術	K142-4	10	0
	人工骨頭挿入術(股)	K081 1	4	6
	靭帯断裂形成手術(膝側副靭帯)	K079 2	1	0
	骨折観血の手術(肩甲骨・上腕・大腿)	K046 1	15	8
	関節鏡下関節鼠摘出術(膝)	K067-2 1	0	1
	関節鏡下関節滑膜切除術(膝)	K066-2 1	1	2
	骨折観血の手術(前腕・下腿)	K046 2	1	1
	関節鏡下半月板切除術	K068-2	0	1
	関節鏡下関節内異物(挿入物を含む)除去術(肩・股・膝)	K065-2 1	0	1
	脊椎内異物(挿入物)除去術	K128	4	2
	脊椎固定術(椎弓切除)	K142 5	4	2
	難治性骨折超音波治療法(一連につき)	K047-2	1	0
	骨折観血の手術(鎖骨)	K046 3	1	2
	硬膜外腔癒着剝離術	K188-2	11	10
	骨搔爬術(下腿)	K043 2	1	0
	骨内異物(挿入物を含む)除去術(前腕・下腿)	K048 3	18	24
手根管開放手術	K093	1	0	
骨内異物(挿入物を含む。)除去術(鎖骨)	K048 4	1	0	
手根管開放手術	K093	1	0	
気管切開術	K386	1	1	
創傷処理(筋肉・臓器に達する、直径10cm以上 その他)	K000 3口	5	3	
創傷処理(筋肉・臓器に達する、直径5cm以上10cm未満)	K000 2	6	1	
創傷処理(筋肉・臓器に達する、直径5cm未満)	K000 1	2	1	
創傷処理(筋肉・臓器に達しない、直径5cm以上10cm未満)	K000 5	0	1	
創傷処理(筋肉・臓器に達しない、直径5cm未満)	K000 4	2	1	

整形外科	術式名	Kコード	令和4年度	令和3年度
	骨内異物(挿入物)除去術(大腿)	K048 2	1	1
腱鞘切開術(関節鏡下によるもの含む)	K028	1	1	
	小計		599	537
整形外科	術式名	Kコード	令和4年度	令和3年度
	広範囲頭蓋底腫瘍切除・再建術	K151-2	0	1
脳動静脈奇形摘出術(単純なもの)	K172 1	2	2	
頭蓋内腫瘍摘出術(その他のもの)	K169 2	1	3	
脳動脈瘤頸部クリッピング(2箇所以上)	K177 2	3	5	
脊髄腫瘍摘出術(髄内のもの)	K191 2	1	2	
脳動脈瘤頸部クリッピング(1箇所)	K177 1	20	17	
脊髄血管腫摘出術	K192	0	1	
動脈形成術、吻合術(頭蓋内動脈)	K610 1	13	15	
脳血管内手術(1箇所)	K178 1	2	0	
脊髄腫瘍摘出術(髄外のもの)	K191 1	1	5	
頭蓋内腫瘍摘出術	K167	3	0	
開頭頭蓋内血腫除去術(脳内)	K164 3	14	5	
頭蓋内微小血管減圧術	K160-2	0	1	
動脈血栓内膜摘出術(内頸動脈)	K609 2	9	15	
開頭頭蓋内血腫除去術(硬膜下)	K164 2	4	4	
頭蓋内血腫除去術(開頭して行うもの)(硬膜外のもの)	K164 1	1	0	
経皮的脳血栓回収術	K178-4	1	0	
減圧脊髄切開術	K184	1	0	
空洞・くも膜下腔シャント術(脊髄空洞症に対するもの)	K183-2	1	0	
減圧開頭術(その他の場合)	K149 2	1	3	
四肢切断術(上腕、前腕、手、大腿、下腿、足)	K084	1	0	
水頭症シャント手術	K174 2	20	13	
頭蓋骨形成手術(硬膜形成を伴う)	K180 2	1	5	
脳腫瘍排膿術	K150	0	1	
頭蓋骨形成手術(頭蓋骨のみ)	K180 1	4	4	
水頭症手術 シャント再建術(頭側のもの)	K174 3イ	1	0	
慢性硬膜下血腫穿孔洗浄術	K164-2	54	42	
神経剥離術(その他のもの)	K188 2	1	1	
筋膜移植術(その他のもの)	K033 2	1	0	
水頭症手術 シャント再建術(腹側のもの)	K174 3ロ	1	0	
胃瘻造設術	K664	1	0	
手根管開放手術	K093	3	2	
気管切開術	K386	11	9	
創傷処理(筋肉・臓器に達する、直径10cm以上)	K000 3ロ	0	1	
穿頭ドレナージ術	K145	8	7	
髄液シャント抜去術	K174-2	1	0	
創傷処理(筋肉・臓器に達する、直径5cm以上10cm未満)	K000 2	0	2	
植込型心電図記録計移植術	K597-3	2	1	
皮膚切開術(長径10cm以上20cm未満)	K001 2	1	0	
脊髄ドレナージ術	K189	3	0	
	小計		192	167
整形外科	術式名	Kコード	令和4年度	令和3年度
	動脈血栓内膜摘出術	K609 2	1	0
血管縫合術(簡単なもの)	K607-2	1	0	
気管切開術	K386	2	2	
植込型心電図記録計移植術	K597-3	7	5	
植込型心電図記録計摘出術	K597-4	1	0	
	小計		12	7
	合計		803	711

(2)手術室以外で行われた手術(医科点数表区分別)

術式名	Kコード	令和4年度	令和3年度
脳血管内手術		93	104
経皮的脳血栓回収術	K178-4	44	53
脳血管内手術	K178 1	24	20
経皮的脳血管形成術	K178-2	4	10
経皮的脳血管ステント留置術	K178-5	0	1
経皮的頸動脈ステント留置術	K609-2	15	15
血管塞栓術	K615 3	4	3
脳動脈瘤頸部クリッピング(1箇所)	K177 1	1	0
脳血管内手術(脳血管内ステントを用いるもの)	K178 3	1	2
胃内視鏡を用いた手術		33	27
胃瘻造設術(経皮的内視鏡下胃瘻造設術を含む。)	K664	33	26
内視鏡的食道下部及び胃内異物摘出術	K653-3	0	1
内視鏡的消化管止血術	K654	0	0
循環器血管内手術		1	1
四肢の血管拡張術・血栓除去術	K616	1	1
その他		203	180
創傷処理		186	164
創傷処理(筋肉・臓器に達する、直径10cm以上)	K000 3口	0	3
創傷処理(筋肉・臓器に達する、直径5cm以上10cm未満)	K000 2	5	12
創傷処理(筋肉・臓器に達しない、直径10cm以上)	K000 6	9	5
創傷処理(筋肉・臓器に達する、直径5cm未満)	K000 1	6	10
創傷処理(筋肉・臓器に達しない、直径5cm以上10cm未満)	K000 5	37	32
小児創傷処理(筋肉、臓器に達しないもの長径2.5センチメートル未満)	K000-25	1	0
小児創傷処理(筋肉、臓器に達しない、長径2.5cm～5cm)	K000-26	1	0
創傷処理(筋肉・臓器に達しない、直径5cm未満)	K000 4	127	102
脊髄ドレナージ術	K189	1	4
経皮的椎体形成術	K142-4	0	0
皮膚切開術(直径10センチメートル未満)	K001 1	0	1
骨折非観血的整復術(前腕)	K044 2	1	0
骨折非観血的整復術	K044 3	1	1
骨内異物(挿入物を含む。)除去術(鎖骨)	K048 4	1	0
脊椎骨(軟骨)組織採取術	K126	0	0
組織試験採取、切採法	D417	0	1
難治性骨折超音波治療法(一連につき)	K047 2	0	1
超音波骨折治療法(一連につき)	K047 3	0	1
皮膚腫瘍摘出術	K005	0	0
鋼線等による直達牽引	K083	0	1
角膜・強膜異物除去術	K252	3	1
鼓膜切開術	K300	0	0
気管切開術	K386	2	0
気管切開孔閉鎖術	K396	0	0
関節脱臼非観血的整復術	K061	0	0
筋肉内異物摘出術	K029	0	0
体外式脊椎固定術	K144	0	2
非観血的関節授動術	K075	0	0
植込型心電図記録計摘出術	K597-4	4	1
鼻腔粘膜焼灼術	K331	0	1
抜歯手術(1歯につき)(臼歯)	K404 3	2	0
抜歯手術(1歯につき)(埋伏歯)	K404 4	2	0
膀胱瘻造設術	K805	0	1
合計		330	312

9 画像診断部業務件数

令和4年度		4月	5月	6月	7月	8月	9月	10月	11月	12月	1月	2月	3月	計		
X線	単純 部位件数	1,272	1,288	1,506	1,184	1,492	1,355	1,283	1,227	1,455	1,424	1,389	1,589	16,464		
	透視造影 部位件数	117	134	131	124	134	133	115	130	111	134	136	135	1,534		
	EOS 部位件数	253	245	282	290	367	335	257	249	292	257	256	385	3,468		
	骨密度測定 患者数	43	55	46	48	46	45	40	38	56	45	41	44	547		
	血管造影 部位件数	15	20	30	13	22	20	22	15	22	25	19	16	239		
	小計 部位件数	1,700	1,742	1,995	1,659	2,061	1,888	1,717	1,659	1,936	1,885	1,841	2,169	22,252		
CT	単純	頭部	228	274	232	231	267	242	297	256	365	295	279	272	3,238	
		躯幹部	219	231	228	198	240	226	220	209	229	242	210	229	2,681	
		その他	16	8	23	3	10	9	10	3	12	7	0	12	113	
	造影	頭部	4	0	5	0	4	2	6	4	4	3	6	3	41	
		躯幹部	17	26	20	16	27	25	23	22	21	19	25	24	265	
		その他	0	0	0	0	0	0	0	0	0	0	0	0	0	
	単+造	頭部	10	10	5	5	4	10	7	12	6	13	2	13	97	
		躯幹部	2	4	4	2	3	6	3	1	1	9	8	6	49	
		その他	0	0	0	0	0	0	0	0	0	0	6	0	6	
	小計	頭部	242	284	242	236	275	254	310	272	375	311	287	288	3,376	
		躯幹部	238	261	252	216	270	257	246	232	251	270	243	259	2,995	
		その他	16	8	23	3	10	9	10	3	12	7	6	12	119	
		小計	496	553	517	455	555	520	566	507	638	588	536	559	6,490	
	MR	単純	頭部	455	435	498	405	416	473	519	499	498	507	444	546	5,695
			躯幹部	160	182	231	161	188	159	165	168	145	143	163	184	2,049
			その他	20	18	12	18	15	13	18	15	15	7	15	17	183
造影		頭部	3	0	1	2	1	2	0	0	2	0	0	1	12	
		躯幹部	2	0	0	0	1	0	1	1	1	1	0	0	7	
		その他	0	0	0	0	0	0	0	0	0	0	0	0	0	
単+造		頭部	5	2	6	7	6	5	5	5	4	4	8	10	67	
		躯幹部	2	3	1	1	3	2	2	2	5	0	0	1	22	
		その他	0	0	0	0	0	0	0	0	0	0	0	0	0	
小計		頭部	463	437	505	414	423	480	524	504	504	511	452	557	5,774	
		躯幹部	164	185	232	162	192	161	168	171	151	144	163	185	2,078	
		その他	20	18	12	18	15	13	18	15	15	7	15	17	183	
		小計	647	640	749	594	630	654	710	690	670	662	630	759	8,035	
RI		患者数	30	43	52	32	35	34	43	36	31	38	25	37	436	
合計(人)		3,169	3,278	3,641	3,078	3,694	3,476	3,333	3,179	3,623	3,475	3,329	3,953	41,228		

令和3年度		4月	5月	6月	7月	8月	9月	10月	11月	12月	1月	2月	3月	計	
X線	単純	部位件数	1,295	1,206	1,359	1,293	1,233	1,242	1,330	1,337	1,275	1,378	1,306	1,358	15,612
	透視 造影	部位件数	99	95	124	116	120	102	106	114	113	98	114	122	1,323
	EOS	部位件数	241	201	230	249	332	275	216	218	237	256	232	412	3,099
	骨密度 測定	患者数	46	49	62	54	25	38	60	47	37	39	31	44	532
	血管 造影	部位件数	25	22	14	22	15	24	10	22	14	27	10	20	225
	小計	部位件数	1,706	1,573	1,789	1,734	1,725	1,681	1,722	1,738	1,676	1,798	1,693	1,956	20,791
CT	単純	頭部	298	299	257	248	235	286	289	242	230	277	241	275	3,177
		躯幹部	186	203	227	233	248	245	276	213	219	238	240	254	2,782
		その他	10	6	13	8	2	10	11	17	10	9	6	7	109
	造影	頭部	10	9	10	0	4	4	4	2	5	3	3	4	58
		躯幹部	22	22	20	18	18	17	22	29	20	26	21	25	260
		その他	0	0	0	0	0	0	0	1	1	0	0	0	2
	単+造	頭部	17	11	3	7	8	13	9	10	4	8	9	8	107
		躯幹部	4	1	8	1	5	9	4	5	5	6	5	4	57
		その他	1	0	0	0	0	0	0	0	0	0	0	0	1
	小計	頭部	325	319	270	255	247	303	302	254	239	288	253	287	3,342
		躯幹部	212	226	255	252	271	271	302	247	244	270	266	283	3,099
		その他	11	6	13	8	2	10	11	18	11	9	6	7	112
小計		548	551	538	515	520	584	615	519	494	567	525	577	6,553	
MR	単純	頭部	471	412	492	427	384	483	468	513	469	553	447	554	5,673
		躯幹部	155	154	186	169	171	150	162	171	156	150	152	197	1,973
		その他	17	8	11	9	13	15	17	18	20	15	20	24	187
	造影	頭部	0	0	2	1	2	4	1	1	0	2	0	3	16
		躯幹部	1	1	0	2	1	3	0	0	1	0	1	0	10
		その他	0	0	0	0	0	0	0	0	0	0	0	0	0
	単+造	頭部	7	2	9	2	4	8	3	9	3	4	5	9	65
		躯幹部	2	1	2	1	2	0	0	1	6	2	1	1	19
		その他	0	0	1	0	0	0	0	0	1	0	0	0	2
	小計	頭部	478	414	503	430	390	495	472	523	472	559	452	566	5,754
		躯幹部	158	156	188	172	174	153	162	172	163	152	154	198	2,002
		その他	17	8	12	9	13	15	17	18	21	15	20	24	189
小計		653	578	703	611	577	663	651	713	656	726	626	788	7,945	
RI	患者数	46	27	43	41	42	36	40	32	44	36	25	44	456	
合計(人)		3,240	2,979	3,365	3,204	3,221	3,277	3,304	3,267	3,144	3,422	3,132	3,821	39,376	

10 検査部業務件数

令和4年度		4月	5月	6月	7月	8月	9月	10月	11月	12月	1月	2月	3月	合計
生理検査	呼吸器循環器	387	458	438	361	468	419	444	458	489	513	447	462	5,344
	脳波筋電図等	336	552	497	302	362	328	393	335	436	325	352	459	4,677
	超音波	275	299	292	223	304	280	300	314	313	311	340	359	3,610
検体検査	輸血	97	133	201	149	190	156	151	120	126	184	146	1,456	3,109
	細菌	789	982	1,106	1,005	1,199	852	788	859	900	1,026	920	804	11,230
	採血	356	325	330	351	353	370	354	349	299	320	300	348	4,055
院内委託検査	尿一般	593	647	713	590	737	628	686	624	665	726	619	577	7,805
	血液学的	3,996	4,258	4,590	3,780	4,685	4,189	4,267	4,162	4,422	4,661	4,024	4,454	51,488
	生化学的	18,859	19,943	21,193	17,664	21,451	19,536	19,666	19,585	20,384	21,421	19,796	21,051	240,549
	免疫学的	2,034	2,280	2,383	2,012	2,507	2,127	2,167	2,211	2,469	2,407	2,176	2,325	27,098
院外委託検査		1,491	1,452	1,819	1,614	2,004	1,846	1,472	1,638	1,875	1,667	1,875	1,898	20,651
合計		29,213	31,329	33,562	28,051	34,260	30,731	30,688	30,655	32,378	33,561	30,995	34,193	379,616

令和3年度		4月	5月	6月	7月	8月	9月	10月	11月	12月	1月	2月	3月	合計
生理検査	呼吸器循環器	373	354	406	438	417	448	418	454	345	506	453	459	5,071
	脳波筋電図等	373	243	468	419	460	374	500	391	309	293	295	279	4,404
	超音波	263	228	284	236	218	265	290	322	220	302	273	324	3,225
検体検査	輸血	147	137	143	157	134	140	154	138	133	149	162	176	1,770
	細菌	563	577	509	525	441	676	664	494	509	708	673	815	7,154
	採血	338	289	318	287	294	297	351	274	348	311	273	370	3,750
院内委託検査	尿一般	645	645	668	595	608	664	734	665	692	736	584	624	7,860
	血液学的	4,017	3,958	4,238	4,203	4,323	4,692	4,095	3,952	3,734	4,650	4,508	4,627	50,997
	生化学的	19,087	17,395	19,996	18,865	19,737	21,196	19,467	18,448	17,891	20,790	20,224	21,127	234,223
	免疫学的	2,077	1,997	2,180	2,171	2,233	2,390	2,089	2,005	1,941	2,465	2,260	2,388	26,196
院外委託検査		1,397	1,331	1,706	1,587	2,025	2,187	1,685	1,585	1,632	1,826	2,149	2,316	21,426
合計		29,280	27,154	30,916	29,483	30,890	33,329	30,447	28,728	27,754	32,736	31,854	33,505	366,076

11 薬剤部業務件数

			令和4年度	令和3年度	増 △ 減 (率)	
入院	内外用	処方枚数	51,020	50,009	1,011	(2.0)
		処方件数	107,845	100,166	7,679	(7.7)
	注射	処方枚数	25,474	24,389	1,085	(4.4)
		処方件数	61,856	63,915	△ 2,059	(△ 3.2)
		注射本数	147,223	148,379	△ 1,156	(△ 0.8)
外来	内外用	処方枚数	546	452	94	(20.8)
		院外処方枚数	18,688	18,008	680	(3.8)
		院外処方率	97.2%	97.6%	△0.4p	-
	処方件数	800	615	185	(30.1)	
	注射本数	9,648	8,593	1,055	(12.3)	
合計	内外用	処方枚数	51,566	50,461	1,105	(2.2)
		処方件数	108,645	100,781	7,864	(7.8)
	注射	処方枚数	25,474	24,389	1,085	(4.4)
		処方件数	61,856	63,915	△ 2,059	(△ 3.2)
		注射本数	156,871	156,972	△ 101	(△ 0.1)
薬剤管理指導件数(退院時加算を含む)			6,850	7,022	△ 172	(△ 2.4)

12 栄養部業務件数

(1) 食事提供件数

食 種	令和 4年度	令和 3年度		令和 3年度	1日平均	1食平均
		1日平均	1食平均			
一般食 計 (比率)	124,944 (54.7%)	342.3	114.1	110,128 (49.7%)	301.7	100.6
常 食	65,786	180.2	60.1	67,431	184.7	61.6
軟 菜 食	32,642	89.4	29.8	23,387	64.1	21.4
流 動 食	307	0.8	0.3	219	0.6	0.2
嚥 下 訓 練 食	26,209	71.8	23.9	19,091	52.3	17.4
経腸栄養食(食事併用無)	33,147	90.8	30.3	26,514	72.6	24.2
特別治療食 計 (比率)	94,092 (41.2%)	257.8	85.9	104,145 (47.0%)	285.3	95.1
エネルギーコントロール食	30,196	82.7	27.6	28,315	77.6	25.9
蛋白質コントロール食	3,509	9.6	3.2	7,009	19.2	6.4
塩分コントロール食	54,529	149.4	49.8	60,114	164.7	54.9
減塩嚥下訓練食	5,335	14.6	4.9	6,644	18.2	6.1
脂質コントロール食	262	0.7	0.2	1,041	2.9	1.0
その他の特別食	261	0.7	0.2	1,022	2.8	0.9
その他(管理検食) 計 (比率)	732 (0.3%)	2.0	0.7	735 (0.3%)	2.0	0.7
小計 (比率)	219,768 (96.3%)	602.1	200.7	215,008 (96.9%)	589.1	196.4
欠 食 (欠食率)	8,494 (3.7%)	23.3	7.8	6,799 (3.1%)	18.6	6.2
総 合 計	228,262	625.4	208.5	221,807	607.7	202.6

(2) 栄養指導件数

指導内容		令和4年度			令和3年度		
		入院	外来	合計	入院	外来	合計
個人指導	合計	230	125	355	262	122	384
	(1日平均)			1.5			1.6
	高血圧・心臓病	123	19	142	151	20	171
	糖尿病	62	92	154	58	81	139
	脂質異常症	23	5	28	34	10	44
	肝臓病	0	0	0	1	0	1
	胆石症	0	0	0	0	0	0
	腎臓病	5	1	6	7	4	11
	痛風・高尿酸血症	1	0	1	0	0	0
	貧血	2	0	2	0	0	0
	消化器潰瘍	0	1	1	0	0	0
	低残渣	0	0	0	0	0	0
	その他(嚥下訓練)	14	7	21	11	7	18
糖尿病透析予防指導		参加人数		実施回数(回)	参加人数		実施回数(回)
	合計	109		66	107		65

(3) 栄養管理計画書等作成数

栄養管理計画書(回リハ含)	令和4年度	令和3年度
	11,930枚	10,664枚

13 リハビリテーション部業務件数

令和4年度

種別	4月		5月		6月		7月		8月		9月		10月		11月		12月		1月		2月		3月		計	
	来働日	30日	31日	30日	31日	30日	31日	30日	31日	30日	31日	30日	31日	30日	31日	30日	31日	28日	31日	31日	28日	31日	31日	30日	366日	366日
	項目	単位数	単位数	単位数	単位数	単位数	単位数	単位数	単位数	単位数	単位数	単位数	単位数	単位数	単位数	単位数	単位数	単位数	単位数	単位数	単位数	単位数	単位数	単位数	単位数	単位数
理学療法	入院	脳血管疾患	1単位	907	953	889	728	726	722	729	703	935	745	734	801	9,572										
			2単位	5,272	5,818	6,232	5,678	5,948	5,738	5,760	5,186	5,006	5,566	4,776	5,428	66,408										
			3単位	2,844	2,385	2,031	1,671	2,040	2,397	2,700	2,472	2,412	2,637	2,889	2,982	29,460										
			4単位	40	20	56	116	80	200	188	96	36	104	12	20	968										
			5単位	0	0	0	0	0	0	0	0	0	0	0	0	0										
			6単位	0	0	0	0	0	0	0	0	0	0	0	0	0										
		運動器疾患	1単位	165	171	264	223	229	161	133	166	223	166	152	293	2,346										
			2単位	1,530	1,424	1,974	1,802	1,876	1,578	1,468	1,598	1,736	1,392	1,764	2,188	20,330										
			3単位	732	510	528	369	543	174	276	546	567	492	513	657	5,907										
			4単位	4	4	12	12	8	0	16	16	4	4	16	4	100										
		症状群	1単位	26	6	2	6	9	24	47	38	50	31	21	31	291										
			2単位	140	126	72	142	126	252	254	148	242	120	158	234	2,014										
	3単位		57	21	51	30	75	39	99	87	66	42	60	18	645											
	4単位		0	0	0	4	0	0	0	0	0	0	0	0	4											
	呼吸器疾患	1単位	12	5	1	4	1	0	1	4	3	2	0	5	38											
		2単位	44	26	42	30	64	74	38	32	50	74	26	32	532											
		3単位	0	0	0	0	0	0	0	0	0	0	0	0	0											
	心疾患Ⅱ	1単位	4	0	3	1	11	5	6	0	0	0	0	0	30											
		2単位	34	60	62	78	106	168	38	0	0	0	0	0	546											
		3単位	33	21	12	0	0	0	0	0	0	0	0	0	66											
	脳血管疾患計		9,063	9,176	9,208	8,193	8,794	9,057	9,377	8,457	8,389	9,052	8,411	9,231	106,408											
	運動器疾患計		2,431	2,109	2,778	2,406	2,656	1,913	1,893	2,326	2,530	2,054	2,445	3,142	28,683											
	応用症状群計		223	153	125	182	210	315	400	273	358	193	239	283	2,954											
	呼吸器疾患計		56	31	43	34	65	74	39	36	53	76	26	37	570											
	心疾患Ⅱ計		71	81	77	79	117	173	44	0	0	0	0	0	642											
	入院外来院合計			11,844	11,550	12,231	10,894	11,842	11,532	11,753	11,092	11,330	11,375	11,121	12,693	139,257										
	外来	脳血管疾患	1単位	1	1	1	0	0	0	0	0	1	1	1	6											
			2単位	42	24	30	18	24	20	16	24	20	28	24	294											
			3単位	21	21	15	27	33	15	6	9	27	15	18	225											
		運動器疾患	1単位	0	0	0	0	0	0	0	0	0	0	0	0											
2単位			0	0	21	9	0	0	0	0	0	0	0	30												
3単位			0	0	0	0	0	0	0	0	0	0	0	0												
心疾患Ⅱ		1単位	0	0	0	0	0	0	0	0	0	0	0	0												
		2単位	0	0	0	21	45	15	0	0	0	0	0	81												
		3単位	0	0	0	0	0	0	0	0	0	0	0	0												
脳血管疾患計		64	46	46	45	57	35	22	33	47	44	43	43	525												
運動器疾患計		0	0	0	0	0	0	0	0	0	0	0	0													
心疾患Ⅱ計		0	0	21	9	0	0	0	0	0	0	0	0													
(集団)心疾患Ⅱ計		0	0	0	21	45	17	0	0	0	0	0	83													
外来合計			64	46	67	75	102	52	22	33	47	44	43	638												
入院外来合計			11,908	11,596	12,298	10,969	11,944	11,584	11,775	11,125	11,377	11,419	11,164	12,736	139,895											
作業療法	入院	脳血管疾患	1単位	419	450	419	386	451	524	418	445	536	479	543	658	5,728										
			2単位	4,318	5,010	5,408	4,746	4,830	4,578	5,228	4,728	5,028	4,160	3,330	3,790	54,954										
			3単位	2,718	2,043	1,746	1,710	2,568	2,757	2,151	2,166	1,941	2,958	3,495	3,696	29,949										
			4単位	244	220	196	144	184	304	540	456	328	44	28	12	2,700										
			5単位	0	0	0	0	0	0	0	5	0	0	0	0	5										
			6単位	0	0	0	0	0	0	0	0	0	0	0	0	0										
		運動器疾患	1単位	3	13	21	22	23	6	5	15	24	22	21	32	207										
			2単位	350	266	238	232	318	182	222	402	510	304	414	664	4,102										
			3単位	66	168	207	153	237	27	9	105	234	186	201	111	1,704										
			4単位	8	1	3	4	4	16	17	4	7	6	20	11	101										
		症状群	1単位	44	24	30	80	112	154	164	66	128	38	54	124	1,018										
			2単位	21	9	48	45	78	48	39	48	78	75	66	12	567										
	3単位		0	0	0	8	12	0	0	0	0	0	0	0	20											
	4単位		0	0	0	0	0	0	0	2	0	0	0	0	4											
	呼吸器疾患	1単位	0	2	0	0	0	0	0	2	0	0	0	0	86											
		2単位	0	2	0	0	0	0	0	26	54	4	0	0	0											
		3単位	0	0	0	0	0	0	0	0	0	0	0	0	0											
	脳血管疾患計		7,699	7,723	7,769	6,986	7,833	8,163	8,337	7,800	7,833	7,641	7,396	8,156	93,336											
	運動器疾患計		419	447	466	407	578	215	236	522	768	512	636	807	6,013											
	応用症状群計		73	34	81	137	206	218	220	118	213	119	140	147	1,706											
	呼吸器疾患計		0	4	0	0	0	0	0	28	54	4	0	0	90											
	心疾患Ⅱ計		0	0	0	0	0	0	0	0	0	0	0	0	0											
	入院合計			8,191	8,208	8,316	7,530	8,617	8,596	8,793	8,468	8,868	8,276	8,172	9,110	101,145										
	外来	脳血管疾患	1単位	0	0	0	0	0	0	0	0	0	0	0	0											
			2単位	76	70	74	60	66	56	62	52	44	54	46	50	710										
			3単位	27	30	42	45	54	30	24	39	33	51	18	27	420										
		運動器疾患	1単位	0	0	0	0	0	0	0	0	0	0	0	0											
			2単位	0	4	10	8	0	0	0	0	0	0	0	0	22										
			3単位	0	0	0	0	0	0	0	0	0	0	0	0											
		症状群	1単位	0	0	0	0	0	0	0	0	0	0	0	0											
2単位			0	0	0	0	0	0	0	0	8	4	0	12												
3単位			0	0	0	0	0	0	0	0	0	0	0	0												
脳血管疾患計		103	100	116	105	120	86	86	91	77	105	68	77	1,134												
運動器疾患計		0	4	10	8	0	0	0	0	0	0	0	0	22												
応用症状群計		0	0	0	0	0	0	0	0	8	4	0	12													
外来合計			103	104	126	113	120	86	86	91	77	113	77	1,168												
入院外来合計			8,294	8,312	8,442	7,643	8,737	8,682	8,879	8,559	8,945	8,389	8,244	9,187	102,313											
言語聴覚療法	入院	脳血管疾患	1単位	358	439	446	418	539	578	513	452	494	548	487	596	5,868										
			2単位	1,438	1,622	1,708	1,520	1,802	1,778	1,766	1,522	1,432	1,586	1,430	1,424	19,028										
			3単位	858	897	690	744	780	663	570	588	738	666	753	984	8,931										
		症状群	1単位	5	2	0	2	5	32	36	32	21	17	11	14	177										
			2単位	92	2	0	0	36	56	40	56	22	26	12	8	350										
			3単位	0	0	0	0	9	11	0	3	9	0	7	1	40										
	運動器疾患	1単位	0	0	2	16	6	22	0	22	30	4	14	40	156											
		2単位	0	0	7	3	9	2	0	5	3	0	4	0	33											
		3単位	0	0	12	24	22	4	0	22	48	8	12	0	152											
	入院個別合計			2,771	2,962	2,877	2,779	3,236	3,146	2,925	2,702	2,797	2,855	2,730	3,071	34,851										
	入院合計(個別+集団)			2,771	2,962	2,877	2,779	3,236	3,146	2,925	2,702	2,797	2,855	2,730	3,071	34,851										
	外来	脳血管疾患	1単位	0	0	0	0	0	0	1	0	1	0	1	0	3										
			2単位	66	60	54	56	80	82	52	58	42	34	44	52	680										
3単位			48	36	36	21	36	42	39	36	27	21	21	24	387											
4単位			0	0																						

13 リハビリテーション部業務件数

令和3年度

種別	項目	4月		5月		6月		7月		8月		9月		10月		11月		12月		1月		2月		3月		計							
		30日		31日		30日		31日		31日		30日		31日		30日		31日		31日		28日		31日			366日						
		単位数	単位数	単位数	単位数	単位数	単位数	単位数	単位数	単位数	単位数	単位数	単位数	単位数	単位数	単位数	単位数	単位数	単位数	単位数	単位数	単位数	単位数	単位数	単位数		単位数	単位数					
理学療法	入院	脳血管疾患	1単位	658	540	555	435	629	584	582	805	775	673	789	975	8,000																	
			2単位	5,274	4,746	5,444	5,720	5,870	5,730	5,934	5,500	5,796	5,382	4,486	4,678	65,010																	
			3単位	3,759	3,588	3,708	3,267	3,237	2,988	3,012	2,466	2,880	2,892	3,108	3,039	37,944																	
			4単位	36	32	96	84	148	168	124	28	52	36	40	12	856																	
			5単位	0	0	5	0	0	0	0	0	0	0	0	0	5																	
			6単位	0	0	6	0	0	0	0	0	0	0	0	0	6																	
		運動器疾患	1単位	211	202	199	166	129	161	149	380	361	290	289	275	2,812																	
			2単位	1,274	1,478	2,106	2,094	2,320	1,886	1,720	1,794	1,750	1,498	1,590	1,720	21,230																	
			3単位	291	366	507	459	261	243	327	420	531	690	501	819	5,415																	
			4単位	0	0	0	0	8	20	64	28	16	0	4	0	140																	
		症候群	1単位	19	9	7	0	6	20	19	62	10	12	7	20	191																	
			2単位	118	96	42	12	68	174	240	206	62	84	166	134	1,402																	
			3単位	3	0	0	0	0	69	36	48	117	78	21	24	396																	
			4単位	0	0	0	0	0	0	4	0	0	0	0	0	4																	
		呼吸器疾患	1単位	21	6	0	0	5	5	15	18	26	33	8	5	142																	
	2単位		64	12	0	0	32	68	158	98	42	12	24	34	544																		
	3単位		0	0	0	0	0	18	0	0	0	0	0	0	18																		
	心臓疾患Ⅱ	1単位	0	0	0	0	0	0	0	12	15	8	8	8	51																		
		2単位	0	0	0	0	0	0	0	18	114	216	150	116	614																		
		3単位	0	0	0	0	0	0	0	3	0	0	12	27	42																		
	脳血管疾患計			10,177	8,906	9,814	9,506	9,884	9,470	9,652	8,799	9,503	8,983	8,423	111,821																		
	運動器疾患計			1,776	2,046	2,812	2,719	2,718	2,310	2,260	2,622	2,658	2,478	2,384	29,597																		
	症候群計			140	105	49	12	74	267	295	316	189	174	194	1,781																		
	呼吸器疾患計			85	18	0	0	37	91	173	116	68	45	32	704																		
	心臓疾患Ⅱ計			0	0	0	0	0	0	0	33	129	224	170	707																		
入院外合計			12,178	11,075	12,675	12,237	12,713	12,138	12,380	11,886	12,547	11,904	11,203	144,822																			
外来	脳血管疾患	1単位	0	3	1	0	1	0	0	0	1	0	1	3	10																		
		2単位	34	28	30	28	24	18	24	28	28	50	50	392																			
		3単位	21	21	30	27	24	21	30	27	39	24	51	21	336																		
		4単位	0	0	0	0	0	0	0	0	0	0	0	0	0																		
	運動器疾患	1単位	4	4	7	3	1	0	0	0	0	0	0	19																			
		3単位	0	0	0	0	0	0	0	0	12	6	6	39																			
	脳血管疾患計			55	52	61	55	49	39	54	55	68	74	738																			
	運動器疾患計			4	4	7	3	1	0	0	0	0	0	19																			
	心臓疾患Ⅱ計			0	0	0	0	0	0	0	12	6	6	39																			
	外来合計			59	56	68	58	50	39	54	67	74	80	111	796																		
	入院外来総合計			12,237	11,131	12,743	12,295	12,763	12,177	12,434	11,953	12,621	11,984	11,314	145,618																		
	作業療法	入院	脳血管疾患	1単位	447	297	421	472	422	410	412	292	439	408	369	4,800																	
				2単位	3,158	3,912	4,692	4,632	4,060	4,110	2,558	2,374	4,304	3,586	3,718	3,672	44,776																
				3単位	3,279	1,725	1,896	1,884	2,742	2,505	3,591	3,378	2,418	2,424	2,172	2,661	30,675																
				4単位	100	128	96	184	72	32	4	4	180	96	104	44	1,044																
5単位				0	0	5	0	0	0	0	0	0	0	0	0	5																	
運動器疾患			1単位	4	13	4	5	0	4	0	2	19	21	18	11	101																	
			2単位	218	92	164	146	120	72	60	74	136	212	142	194	1,630																	
			3単位	0	36	27	3	0	0	0	0	123	105	132	33	458																	
症候群			1単位	0	0	0	0	14	7	3	5	12	3	7	11	62																	
			2単位	30	30	14	0	0	78	74	222	114	72	88	70	792																	
			3単位	6	0	0	0	0	18	66	54	36	54	0	18	252																	
呼吸器疾患			1単位	2	0	0	0	3	3	0	0	4	1	1	0	14																	
			2単位	18	0	0	0	8	76	122	104	50	8	22	2	410																	
心臓疾患Ⅱ			1単位	0	0	0	0	0	0	0	0	0	0	0	0	0																	
			2単位	0	0	0	0	0	0	0	0	32	10	0	0	42																	
脳血管疾患計			6,984	6,062	7,110	7,172	7,296	7,057	6,565	6,048	7,341	6,514	6,363	81,300																			
運動器疾患計			222	141	195	154	120	76	60	76	278	338	292	2,190																			
症候群計			36	30	14	0	14	103	143	281	162	129	95	1,106																			
呼吸器疾患計			20	0	0	0	11	79	122	104	54	9	23	424																			
心臓疾患Ⅱ計			0	0	0	0	0	0	0	32	10	0	0	42																			
入院外合計			7,262	6,233	7,319	7,326	7,44																										

14 滅菌室業務件数

令和4年度		4月	5月	6月	7月	8月	9月	10月	11月	12月	1月	2月	3月	計	
滅菌業務	滅菌数	AC	2,469	2,400	3,090	2,210	2,732	2,687	2,672	2,465	2,558	2,917	3,056	3,162	32,418
		ステラッド	177	138	173	128	184	162	189	157	204	126	138	160	1,936
	病棟	単品	304	296	360	316	236	300	316	275	300	307	337	298	3,645
		セット	6	6	13	9	1	3	5	3	3	8	11	6	74
		依頼品	0	0	0	0	3	0	0	0	0	0	0	0	3
	外来	単品	458	429	500	392	445	481	448	401	493	528	441	468	5,484
		セット	9	14	7	2	10	10	6	12	14	12	15	17	128
		依頼品	8	5	2	7	3	6	8	3	4	4	5	9	64
	手術室	単品	864	745	1,081	726	984	880	933	883	909	1,002	1,022	1,101	11,130
		セット	890	958	1,196	794	1,111	1,086	1,016	948	887	1,121	1,299	1,333	12,639
		依頼品	27	37	44	35	27	38	42	33	42	21	29	30	405
	その他		80	48	60	57	96	45	87	64	110	40	35	60	782
	洗浄、消毒、乾燥等		33	42	50	40	50	52	47	44	37	42	41	38	516
合計		2,679	2,580	3,313	2,378	2,966	2,901	2,908	2,666	2,799	3,085	3,235	3,360	34,870	

令和3年度		4月	5月	6月	7月	8月	9月	10月	11月	12月	1月	2月	3月	計	
滅菌業務	滅菌数	AC	2,781	2,481	2,719	2,382	2,597	2,571	2,592	2,409	2,447	2,329	2,521	2,436	30,265
		ステラッド	244	179	198	162	198	219	153	204	205	190	162	196	2,310
	病棟	単品	348	351	366	276	282	346	289	275	303	306	331	262	3,735
		セット	7	13	4	5	5	8	5	7	5	6	4	4	73
		依頼品	0	0	0	0	0	0	0	0	0	0	0	0	0
	外来	単品	626	472	577	496	544	582	412	486	504	554	427	541	6,221
		セット	15	9	7	9	11	5	12	5	5	14	11	14	117
		依頼品	6	2	5	2	3	2	5	7	2	4	2	3	43
	手術室	単品	983	795	895	788	869	875	895	820	829	742	782	831	10,104
		セット	914	912	986	904	978	865	1,031	908	916	844	1,042	854	11,154
		依頼品	37	41	28	20	36	21	49	34	30	13	39	39	387
	その他		89	65	49	44	67	86	47	71	58	36	45	84	741
	洗浄、消毒、乾燥等		44	34	40	38	39	41	43	44	34	29	42	43	471
合計		3,069	2,694	2,957	2,582	2,834	2,831	2,788	2,657	2,686	2,548	2,725	2,675	33,046	

15 ベッドセンター業務件数

令和4年度	4月	5月	6月	7月	8月	9月	10月	11月	12月	1月	2月	3月	計
ベッド洗浄	246	271	290	272	302	279	288	285	351	291	273	301	3,449
マットレス洗浄	253	280	301	282	314	284	292	293	360	302	284	309	3,554
計	499	551	591	554	616	563	580	578	711	593	557	610	7,003

令和3年度	4月	5月	6月	7月	8月	9月	10月	11月	12月	1月	2月	3月	計
ベッド洗浄	289	256	249	233	263	238	266	249	291	224	233	287	3,078
マットレス洗浄	295	267	260	245	273	251	280	271	313	243	241	301	3,240
計	584	523	509	478	536	489	546	520	604	467	474	588	6,318

16 臨床工学室業務件数

(1) 業務件数

令和4年度		4月	5月	6月	7月	8月	9月	10月	11月	12月	1月	2月	3月	合計	
臨床業務	呼吸療法	人工呼吸器準備	20	8	16	7	7	12	7	8	15	5	11	7	123
		患者搬送(検査、他院)	12	15	12	16	14	4	4	4	8	10	6	7	112
		RSTラウンド	4	4	4	4	4	4	4	1	4	4	4	4	45
		CPAP外来(2/M)	0	0	0	0	0	0	0	0	0	0	0	0	0
		人工呼吸器、HOT、CPAP導入	3	4	3	1	1	4	0	1	4	2	1	4	28
		小計	39	31	35	28	26	24	15	14	31	21	22	22	308
	手術	脊椎外科 自己血回収	16	17	16	17	24	23	18	14	14	14	20	21	214
		脊椎外科 ナビゲーション支援(待機含)	2	1	0	0	1	1	0	0	1	1	1	3	11
		脊椎外科 フロートトラック準備	0	1	0	5	8	3	0	1	5	2	1	5	31
		脳神経外科 ナビゲーション支援	0	0	0	0	1	0	0	0	0	1	0	0	2
		脳神経外科 フロートトラック準備	0	0	1	0	0	0	0	0	0	0	0	0	1
		小計	18	19	17	22	34	27	18	15	20	18	22	29	259
	その他	麻酔器終業点検	1	4	2	4	4	0	3	1	2	4	2	4	31
		小計	1	4	2	4	4	0	3	1	2	4	2	4	31
	その他	血液透析濾過/血漿交換	0	0	0	0	5	2	3	0	0	0	3	3	16
ペースメーカ業務(入力、MRI撮像、設定変更等)		1	2	1	0	2	2	3	1	4	3	2	1	22	
体内心電計植込み		2	1	1	0	0	0	0	1	1	2	1	1	10	
生体情報モニタ関連		9	6	9	0	1	0	1	2	0	0	0	0		
小計		12	9	11	0	8	4	7	4	5	5	6	5	76	
合計		70	63	65	54	72	55	43	34	58	48	52	60	674	
機器返却業務	シリンジポンプ	67	68	71	55	56	66	66	65	58	49	62	59	742	
	輸液ポンプ	89	91	107	79	100	96	93	96	81	63	85	110	1,090	
	ベッドサイドモニタ	4	4	4	3	2	0	1	3	2	2	2	1	28	
	送信機	2	0	0	0	4	2	2	1	3	2	1	0	17	
	人工呼吸器	22	12	12	12	13	12	7	9	14	6	15	8	142	
	フットポンプ	49	40	55	44	52	53	60	49	57	49	48	46	602	
	経腸栄養ポンプ	4	6	10	6	5	6	5	3	4	2	7	2	60	
	ジェットネブライザ	3	3	1	0	0	3	3	0	0	3	1	4	21	
	その他機器返却	6	3	5	2	3	2	3	3	2	6	2	1	38	
	小計	246	227	265	201	235	240	240	229	221	182	223	231	2,740	
機器貸出業務	シリンジポンプ	63	68	68	51	56	71	64	65	63	50	53	62	734	
	輸液ポンプ	87	93	98	92	95	102	79	108	84	63	81	109	1,091	
	ベッドサイドモニタ	4	3	5	2	1	0	1	4	0	2	2	1	25	
	送信機	2	0	2	5	2	3	1	0	3	3	2	0	23	
	人工呼吸器	18	13	15	10	10	12	9	5	15	10	12	7	136	
	フットポンプ	44	46	54	42	52	56	55	51	58	50	49	44	601	
	経腸栄養ポンプ	5	6	12	6	3	7	4	3	3	4	6	3	62	
	ジェットネブライザ	3	2	1	0	1	4	0	0	2	1	3	2	19	
	その他機器貸出	7	9	9	6	2	7	4	12	12	11	4	3	86	
	小計	233	240	264	214	222	262	217	248	240	194	212	231	2,777	
合計		479	467	529	415	457	502	457	477	461	376	435	462	5,517	

令和3年度		4月	5月	6月	7月	8月	9月	10月	11月	12月	1月	2月	3月	合計	
臨床業務	呼吸療法	人工呼吸器準備	14	16	8	7	16	13	4	0	11	13	8	19	129
		患者搬送(検査、他院)	20	11	11	2	7	6	2	3	6	6	2	9	85
		RSTラウンド	53	54	36	23	48	23	30	43	44	64	54	38	510
		CPAP外来(2/M)	14	18	32	42	36	16	14	20	16	14	18	15	255
		人工呼吸器、HOT、CPAP導入	3	3	1	8	17	11	4	4	7	5	6	3	72
		小計	104	102	88	82	124	69	54	70	84	102	88	84	1,051
	手術	脊椎外科 自己血回収	16	17	18	23	19	14	19	17	19	15	16	19	212
		脊椎外科 ナビゲーション支援(待機含)	0	4	3	1	2	1	1	5	2	7	3	3	32
		脊椎外科 フロートラック準備	0	0	0	5	7	1	1	1	3	0	3	3	24
		脳神経外科 ナビゲーション支援	0	1	1	0	1	0	0	0	0	0	0	0	3
		脳神経外科 フロートラック準備	0	0	0	0	0	0	0	0	0	0	0	1	1
		小計	16	22	22	29	29	16	21	23	24	22	22	26	272
	その他	麻酔器終業点検	4	5	4	6	3	5	0	2	3	6	2	2	42
		小計	4	5	4	6	3	5	0	2	3	6	2	2	42
	その他	血液透析濾過/血漿交換	1	0	0	5	0	0	3	0	0	0	0	0	9
ペースメーカ業務(入力、MRI撮像、設定変更等)		2	2	6	1	0	3	2	5	2	5	0	2	30	
体内心電計植込み		0	0	0	0	0	1	0	0	0	1	0	2	4	
生体情報モニタ関連		126	105	20	14	17	15	14	14	17	11	10	7	370	
小計		129	107	26	20	17	19	19	19	19	17	10	11	413	
合計		253	236	140	137	173	109	94	114	130	147	122	123	1,778	
機器返却業務	シリンジポンプ	79	85	84	62	79	82	59	45	62	65	62	68	832	
	輸液ポンプ	101	110	110	110	118	107	89	95	97	93	81	85	1,196	
	ベッドサイドモニタ	5	3	7	1	5	0	1	0	0	1	4	0	27	
	送信機	0	2	1	0	4	0	0	0	0	4	6	2	19	
	人工呼吸器	16	14	13	6	19	16	5	1	10	15	8	18	141	
	フットポンプ	54	57	50	49	58	52	50	41	45	34	42	47	579	
	経腸栄養ポンプ	16	15	13	6	5	14	6	3	4	9	2	4	97	
	ジェットネブライザ	2	1	0	1	0	0	2	0	0	0	0	1	7	
	その他機器返却	1	2	6	2	8	3	5	3	2	3	3	10	48	
	小計	274	289	284	237	296	274	217	188	220	224	208	235	2,946	
機器貸出業務	シリンジポンプ	75	91	74	57	96	70	54	53	63	62	69	74	838	
	輸液ポンプ	109	110	98	105	136	96	83	105	97	95	85	86	1,205	
	ベッドサイドモニタ	4	4	5	14	8	0	1	0	0	2	4	0	42	
	送信機	1	2	0	15	4	0	1	0	0	2	6	2	33	
	人工呼吸器	16	14	7	6	26	11	4	3	8	16	12	19	142	
	フットポンプ	55	59	45	49	57	55	48	42	45	35	42	48	580	
	経腸栄養ポンプ	13	15	10	4	7	14	5	4	5	8	0	4	89	
	ジェットネブライザ	1	1	0	1	0	1	1	0	0	0	0	3	8	
	その他機器貸出	11	6	10	6	19	11	6	8	2	5	4	10	98	
	小計	285	302	249	257	353	258	203	215	220	225	222	246	3,035	
合計		559	591	533	494	649	532	420	403	440	449	430	481	5,981	

(2) 研修実施実績

令和4年度	テーマ	対象部署	対象者
4月1日	医師・責任職異動等医療機器安全研修	総務課	異動職員
4月7日	新採用看護職員医療機器安全研修	看護部	新採用看護師
4月18日	PENTERO 800	手術室	看護師等
5月10日	12誘導心電計 FCP-8600	病棟	看護師等
7月1日	研修医医療機器安全研修	総務課	研修医
7月4日	研修医医療機器安全研修	総務課	研修医
8月1日	第1回医療安全全体研修	全部署	全職員
8月1日	研修医医療機器安全研修	総務課	研修医
8月1日	第2回医療安全全体研修	全部署	全職員
8月31日	医用テレメータ WEP-1400	病棟	看護師等
10月24日	研修医医療機器安全研修	総務課	研修医
11月21日	研修医医療機器安全研修	総務課	研修医
12月22日	Aplio go取り扱い研修(麻酔科医)	麻酔科	医師

令和3年度	テーマ	対象部署	対象者
4月1日	人工呼吸器トリロジーEvo取り扱い研修(全9回)	医師・看護	医師・看護師
4月1日	責任職異動医療機器安全研修	医局等	医師等
4月1日	医師新採用医療機器安全研修	医局等	看護師
4月13日	事務・社福・栄養士・PT・OT・ST・放射線技師	総務課等	事務職員等
4月14日	新採用看護職員医療機器安全研修	看護部	看護師
5月1日	第1回医療安全全体研修	総務課等	事務職員等
5月6日	研修医医療機器安全研修(全4回)	医局	医師
10月1日	第2回医療安全全体研修	総務課等	事務職員等
10月5日	人工呼吸器ART-300取り扱い研修(全8回)	医師・看護	医師・看護師
12月6日	12誘導心電計取り扱い研修(全3回)	看護部	看護師
12月7日	在宅用CPAPマスクフィッティング取扱説明	看護部	看護師

17 看護部業務件数

(1) 院内教育実績 (令和4年度)

コース	対象(CDP)	受講者数	研修目的	方法	日程	時間	講師・アドバイザー	
新採用者職員入職時研修	新採用者 全員	9	・当院の職員としての自覚を養いと共に新しい職場に順応できる。 ・基本的な看護技術を体験する。	集合	4/7(木) ～4/14(木)	4日間	看護部長、副看護部長、教育・業務担当、教育委員、認定看護師、院内看護師、医療安全管理担当、臨床工学技士	
新採用者研修	BLS	新採用者	9	・急変時の対応(BLS)を習得する。	講義	7/8(金)	0.5日	ESTメンバー、教育担当
	看護診断看護記録	新採用者	9	・看護診断過程が理解できる ・院内の記録上のルールがわかる ・看護記録記載における倫理的配慮・法的責任を知る。	集合	5/23(月)	0.5日	記録委員会担当師長 教育担当
	医療安全	CDP1段階以上 (新卒1年目必修)	8	・安全な療養環境を取都のあるために医療安全の視点を実施することができる	講義・GW	9/16(金)	0.5日	教育担当 医療安全管理担当
	臨床判断研修	CDP1段階以上 (新卒1年目必修)	8	・看護師のような思考過程が理解できる ・臨床推論能力を育成する	講義・演習・GW	10/14(金)	0.5日	教育担当、教育委員 講師：教育担当看護師
	セルフマネジメント①	CDP1段階以上 (新卒1年目必修)	9	・ストレスに対処するためのメンタルヘルスについて学ぶ	市民病院合同	6/9(木)	0.5日	教育担当
	セルフマネジメント②	CDP1段階以上 (新卒1年目必修)	8	・チームの一員として自己の役割を明確にする	講義・GW	12/6(火)	0.5日	教育担当
	セルフマネジメント③	CDP1段階以上 (新卒1年目必修)	8	・1年間を振り返り、2年目に向けた課題を明らかにする	集合・GW	3/10(金)	0.5日	教育担当
院内留学研修	新卒2年目	17	・他部署での看護を体験し看護の視点を広げることができる。 ・自部署では習得できない看護技術・専門知識を学ぶ	演習 他部署で看護体験	9～11月	2日間	教育担当 教育委員	
看護過程研修	(キックオフ)	CDP1段階以上 (新卒2年目必修)	16	・ゴードンの11の機能的健康パターン、NANDA-Iに基づいた看護過程を理解できる	講義・演習・GW	6/17(金)	0.5日	講師：院内看護師(教員養成課程卒) 教育委員 教育担当
	(OJT)	基礎編受講したもの		・患者の個性を踏まえた看護過程が展開できる	OJT 2事例展開	キックオフ終了後～3月末		教育委員 教育担当
	<ケースレポート>	CDP2段階以上 (新卒3年目必修)	14	・看護過程の展開に基づく日々の看護実践を振り返り、レポートにまとめることができる	講義 事例展開レポート 報告会(発表)	5/20(金) 11/11(金)	0.5日	教育担当、部署、教育委員
看護技術研修	全看護職員	24 配信 15 25	専門領域の看護知識・技術を身につけ臨床実践能力を高める。	講義・演習全5回 ①集中ケア 7/1(金) ②脳卒中リハ 9/2(金) ③摂食・嚥下 11/4(金) ④認知症 3/3(金)		17:30～18:30	専門、認定看護師会	
静脈注射研修 (必要時部署内研修)	CDP2段階の期待される到達度に達し、師長が実施可能と判断した者	17	・静脈注射を安全に実施するための実施資格を取得する	事前課題：ナーシングスキル 演習：5/12(木) 事後：部署でのスキルチェック		17:30～18:30	教育担当 教育委員会	
リーダーシップ	CDP3・4・5	10 聴講1	・リーダーの役割を学び、リーダーとしての自己の役割行動につなげることができる	講義・GW 分散研修 レポート提出	9/9(金) 3.0ヶ月	0.5日	講師：院内看護師 教育委員 教育担当	
チームマネジメント	CDP4・5	8	・部署の課題を解決するためにチームマネジメントに必要なスキルを身につける	講義・GW 分散研修 レポート提出 報告会	6/3(金) 6ヶ月 12/9(金)	1日 0.5日	講師：副看護部長 教育委員 教育担当	
看護倫理研修	CDP2・3・4・5	10	・倫理的感受性を養い、臨床における倫理的問題について考えることができる(過去倫理研修受講者がアドバイザーとなる)	講義・演習 分散研修 報告会	7/4(月) 4ヶ月 11/25(金)	0.5日 0.5日	講師：院内看護師 教育担当 教育委員	
教育支援者研修	新採用看護職員支援者育成研修	CDP3・4・5	14	・新採用者、中途採用者を支援し育成する方法について学び、部署の教育計画につなげることができる	講義・GW <市民病院合同>	2/20(月)	1日	講師 新保幸洋先生 東邦大学理学部教授 教育担当
	臨床判断を用いた思考発語研修	CDP2・3・4・5	10	・教育支援で活用するために臨床判断を用いた思考発語の手法を学ぶ	講義・演習・GW	10/7(金)	0.5日	教育委員 教育担当
看護研究	ガイダンス	実践コース参加者 CDP3必修	4	・看護研究を進めるにあたってのプロセス・方法を学ぶ	講義 演習	9/5(月)	2時間	教育担当
	実践コース	令和3年度開始群 4G 令和4年度開始群 3G	看護師 希望者	・研究方法の基礎を学び、看護実践の諸問題を研究的手法を用いて分析し、研究論文を完成させ、院内外で発表することができる。	面接指導 研究活動 (1回/2ヶ月× 全10回)	5/13、7/5、9/6、11/18、1/20、 3/14(発表会) 10/17、12/19、2/21(発表会)		講師：檀谷ひとみ先生 聖路加国際大学大学院 教育担当 講師：落合亮太先生 横浜市立大学医学部看護学科 教育担当
公開講座		看護師 希望者 全職員		・最新の看護に関する知識を得る ・自己の看護観を養う				教育担当 院外講師
	「身体拘束を減らす取り組み」		67	・身体拘束の廃止を実現した他院の実践を知り、看護部全体で効果的な取り組みが実践できる	講義(WEB配信)	7/11(月)	17:30～19:00	講師：北島明佳先生 元気会横浜病院理事長
	「東日本大震災の学びをつなぐ」		53	・災害に対する意識を高め災害に強い組織づくりにつなげるために、東日本大震災の教訓を学ぶ	講義(WEB配信)	5/18(水)	17:30～19:00	講師：高橋洋子先生 元女川町立病院看護部長

コース	対象(CDP)	受講者数	研修目的	方法	日程	時間	講師・アドバイザー	
介護福祉士・看護補助者研修	介護福祉士	38	・介護福祉士業務を遂行するために必要な基礎知識について理解できる。 ・看護補助業務を遂行するために必要な基礎知識について理解できる。	講義 演習	①5/13、16	14:00～15:30	業務担当 看護補助者担当者会 医療安全管理室担当係長 認定看護師 副看護部長	
	看護補助者	38			②7/11、22			
		33			③9/26、30			
		28			④11/7、14			
		31			⑤2/10、20			
看護管理者研修	病院経営 経験学習	看護師長 副看護師長	25	・組織の目標及び課題に沿った変革を推進し、問題解決への取り組みを行うためのマネジメント能力を高める	講義・演習・ GW 市民病院合同	9/10(土)	0.5日	白木病院経営部長 松尾睦先生(北海道大学)
主任看護師交流会		主任看護師	30	・各部署の主任看護師の交流を通して主任としての役割を再認識し、部署運営に積極的に参画することができる。	講義・演習・ GW	9/28、10/6	0.5日	分科会3G
看護管理者マネジメント能力向上研修(シャドーイング研修)		看護師長	5	・看護管理者に必要な行動特性を理解し、看護管理者としてマネジメント能力の向上に繋げる	講義・演習・ GW	9～12月	1日	分科会3G
コンピテンシー・モデル 学習会(師長会)		看護師長	15	・コンピテンシー・モデルの概念理解を深め、事例評価会に向けた具体的なイメージができる ・実際の管理事例を検討することでコンピテンシー・モデルの概念理解を深めることができる ・事例記載と事例検討を行うことで、キーコンピテンシー「自己確信」の理解を深めることができる ・「コンピテンシー・モデル」と「横浜市立病院 看護管理者のマネジメントラダー」の理解を深める。	講義・演習・ GW	7/13、10/26、 1/25、3/22	2時間	分科会3G
コンピテンシー・モデル 学習会(副師長会)		副看護師長	11	・コンピテンシー・モデルの概念理解を深め、事例評価会に向けた具体的なイメージができる ・実際の管理事例を検討することでコンピテンシー・モデルの概念理解を深めることができる ・事例記載と事例検討を行うことで、キーコンピテンシー「自己確信」の理解を深めることができる	講義・演習・ GW	9/15、11/17、 2/16	2時間	分科会3G
訪問看護ステーション研修		希望者	14	・在宅療養の実際を知ることで、入院早期から在宅療養をイメージした退院支援・調整を実施し、円滑な在宅移行を目指す		12月～3月 (1日間)	1日	入退院支援
院内BLS研修		希望者	25	・急変時の初動対応ができるために、一次救命処置(Basic Life Support)の方法を体験する	講義・演習	11/18、12/23 1/27、2/17	1時間	EST

(2) 院外教育実績(令和4年度)

テーマ	日程	参加人数	
■ 神奈川県看護協会研修			
看護補助者の活用推進のための看護管理者研修	5月22日	2	
災害支援ナースの第一歩～災害看護の基本的知識～①	6月14・15日	2	
「災害対策本部立ち上げから運用方法を学ぶ」～看護管理者ができること～	7月4日	1	
主任看護師に必要なマネジメントの基礎知識①	7月5・6日	1	
感染リンクナースのための感染管理①	7月11・12日	1	
フィジカルアセスメント(基礎編)～根拠に基づく看護実践を目指して～①	7月13日	1	
看護師職能Ⅰ集会・講演会「幸せに働くコツ～幸福学の観点から～」	7月30日	3	
主任看護師に必要なマネジメントの基礎知識①	8月1・2日	1	
災害支援ナースの第一歩～災害看護の基本的知識～②	8月2・3日	4	
《JNA収録DVD研修》認知症高齢者の看護実践に必要な知識	8月4・5日	1	
中堅看護師支援研修～イキイキと働き続けるために～①	9月2日	1	
《JNA収録DVD研修》認知症高齢者の看護実践に必要な知識	9月13・14日	1	
令和4年度 災害看護実務編～被災地で活動する災害支援ナース育成研修～①	9月16・22日	2	
摂食嚥下障害のある患者の看護	9月21日	1	
看護師職能委員会Ⅰ研修会「今だから感情と看護を考えよう」	10月1日	1	
地域包括ケアシステムにつなげる入退院支援①	10月11日	2	
自部署の強みを引き出すデータ活用	10月24日	1	
教育担当者研修Ⅰ～部署の教育を考えよう！経験から学ぶことのできる部署づくり～	11月1日	1	
地域包括ケアシステムにおける多施設・多職種との連携	11月2日	1	
ヘルシーワークプレイスを目指して「看護管理者がイキイキ働ける労務管理」	11月5日	1	
「地域でACPを推進しよう！」～病院と地域をつなぐ取り組み～	12月9日	2	
地図から災害のリスクを読み取る	12月20日	1	
看護補助者活用推進のための看護管理者研修②	12月21日	2	
医療チームにおける心理的安全性	12月23日	8	
フィジカルアセスメント(基礎編)～根拠に基づく看護実践を目指して～②	1月11日	1	
ACPについて～保健師・看護師それぞれの立場から考える～	1月13日	8	
災害看護実務編～被災地で活動する災害支援ナース育成研修～③	1月16・17日	1	
地域包括ケアシステムにつなげる入退院支援②	1月19日	2	
教育担当者研修Ⅱ～院内の教育を考えよう！教育プログラムの立案・運営・評価～	1月24・25日	1	
主任看護師に必要なマネジメントの基礎知識②	2月7・8日	1	
相手とわたしのためのアンガーマネジメント②	2月18日	1	
キャリア継続支援研修 キャリアをつなぐ、わたらしい生き方とは～あきらめない～	3月3日	2	
■ その他			
神奈川県立保健福祉大学実践教育センター	医療安全管理者養成研修	9～10月	1
全国自治体協議会	第9回看護補助体制指導者養成研修	11月21日	2
全国自治体協議会	第12回看護補助体制指導者養成研修	12月13日	1

進学先	期間	人数
横浜市立大学大学院医学研究科看護学専攻(博士前期課程)周産期看護	令和3年4月～令和5年3月	1
湘南医療大学看護キャリア開発コアセンター 認定看護師教育課程(認知症看護分野)	6月～3月	1
神奈川県看護協会 認定看護管理者教育課程 ファーストレベル	5月～8月	1
神奈川県看護協会 認定看護管理者教育課程 セカンドレベル	10月～3月	1
神奈川県立保健福祉大学実践教育センター 認定看護管理者教育課程 ファーストレベル	4月～3月	1
神奈川県立保健福祉大学実践教育センター 認定看護管理者教育課程 セカンドレベル	4月～3月	1

(3) 院外講師等派遣実績(令和4年度)

■ 看護基礎教育

主催	内容	日程	派遣人数
横浜市医師会聖灯看護専門学校	老年看護学Ⅰ 高齢者の食事・食生活	1月10日・17日・26日	1
リハビリテーション交流会	口腔ケアについて	11月15日	1
神奈川県立衛生看護専門学校	総合治療論Ⅱ リハビリテーション看護	5月16日・27日	1
横浜市病院協会看護専門学校	在宅看護論Ⅱ 口腔ケア	9月14日・21日	1
湘南看護専門学校	成人看護学Ⅴ 「回復期の看護・リハビリテーション看護」	10月17日・14日	1
港北区福祉保健センター	脳卒中予防講演会	10月21日	1
横浜市病院協会看護専門学校	統合科目Ⅳ(看護管理)	11月17日・22日	1
神奈川県看護協会	認定看護管理者教育課程セカンドレベル フォローアップ研修演習助言者	9月15日	1
松風学園	標準予防策と個人防護具の活用 感染症や疑い発生時の対応方法	11月18日	1
神奈川手術看護認定看護師会	「新人教育セミナー手術室における安全対策」～患者誤認・針刺し・体内遺存防止～	10月1日・29日	1

(4) 実習受入実績(令和4年度)

■ 看護基礎教育

学校名	実習名	学生数	日数	延べ人数
横浜市立大学	老年Ⅱ	7	16	109
		7	11	74
		7	11	77
		0	11	中止
		7	11	76
神奈川県立よこはま看護専門学校	日常生活援助	5	9	44
	老年Ⅱ	10	5	20
		0	5	中止
		9	5	45
	老年Ⅰ	2	8	16
		2	8	16
	統合	8	4	32
8		4	32	
神奈川県立衛生看護専門学校	基礎Ⅱ	0	10	中止
	老年Ⅲ	12	8	96
横浜市病院協会看護専門学校	老年Ⅰ	0	5	中止
	成人Ⅲ/老年Ⅲ	0	10	中止
		8	10	80
		9	10	90
	基礎Ⅰ②	8	5	40
	統合	0	6	中止
横浜医師会聖灯看護専門学校	基礎Ⅱ	12	8	16
	成人Ⅰ	12	10	120
	基礎Ⅰ	0.5	10	5
	老年Ⅰ	0	5	中止
		0	5	中止
横浜創英大学	基礎Ⅱ	3	12	36
		0	12	中止
		0	12	中止
神奈川県立保健福祉大学	高齢者看護	0	10	中止
		0	10	中止
		8	10	78

■ 専門・認定看護師教育課程

病院・学校	実習名	人数	期間	延べ人数
国立障害者リハビリテーションセンター学院認定看護師教育課程	脳卒中リハビリテーション看護 急性期実習【SCU】	2	12	24
	脳卒中リハビリテーション看護 慢性期実習【5東】	2	12	24

■ その他の実習・見学

病院・学校	実習名	人数	期間	延べ人数
横浜市立大学医学部	福祉施設実習	5	5	25
慶応義塾大学医学部	Early Exposure Program			中止
職場体験学習	感染症対策の為、受入れなし			

18 地域連携総合相談室相談業務件数

(1) 退院調整担当件数

担当件数	令和4年度	令和3年度	増減
依頼退院件数	1,282	1,259	23

ア 支援方法別相談件数(退院支援)

支援方法	令和4年度	令和3年度
面接・電話	14,337	13,901
訪問	19	28
文書	1,965	1,729
カンファレンス協議	2,527	2,342
合計	18,848	18,000

イ 入院前面談件数

令和4年度	令和3年度
557	489

ウ 依頼退院ケース転帰

転帰先	自宅		転院・施設入所等		死亡		計	
令和4年度	759	(59.2%)	472	(36.8%)	51	(4.0%)	1282	(100%)
令和3年度	844	(67.0%)	383	(30.4%)	32	(2.5%)	1259	(100%)
増減	△ 85		89		19		23	

転院等内訳	一般病院		精神科病棟		回復期リハビリテーション病棟		療養病棟		併設 介護老人保健施設	
	令和4年度	102	(21.6%)	15	(3.2%)	20	(4.2%)	82	(17.4%)	20
令和3年度	76	(19.8%)	7	(1.8%)	17	(4.4%)	63	(16.4%)	22	(5.7%)
増減	26		8		3		19		△ 2	
	介護老人保健施設		老人福祉施設等		障害者支援施設		その他		計	
令和4年度	92	(19.5%)	126	(26.7%)	4	(0.8%)	11	(2.3%)	472	(100%)
令和3年度	77	(20.1%)	111	(29.0%)	7	(1.8%)	3	(0.8%)	383	(100%)
増減	15		15		△ 3		8		89	

(2) 入院・外来等総合相談業務(退院支援を除く)

相談件数	令和4年度	令和3年度
新規 入院相談	1,197	918
新規 外来・総合相談	725	649
継続相談	1,056	1,398
合計	2,978	2,965

相談内容(重複あり)	令和4年度	令和3年度	増減
入院に関する相談	1227	957	270
福祉制度に関する相談	61	50	11
受診に関する相談	35	25	10
経済問題に関する相談	48	33	15
家庭での介護に関する相談	38	26	12
他病院・施設に関する相談	83	130	△ 47
疾病や症状に関する相談	16	10	6
身障手帳に関する相談	28	25	3
その他	132	165	△ 33
計	1,668	1,421	247

(3) 紹介・逆紹介取扱状況

【紹介】

区分	令和4年度														令和3年度			
	4月	5月	6月	7月	8月	9月	10月	11月	12月	1月	2月	3月	合計	構成比	件数	構成比		
中区	32	37	35	28	33	33	37	35	30	28	30	35	393	13.4%	91.1%	369	13.2%	
南区	60	44	70	54	68	52	73	53	54	47	55	68	698	23.8%		605	21.6%	
港南区	27	21	19	12	25	24	19	17	23	33	29	33	282	9.6%		280	10.0%	
磯子区	56	43	57	38	46	51	47	46	56	41	45	52	578	19.7%		625	22.4%	
金沢区	19	21	19	21	35	20	22	30	23	22	9	25	266	9.1%		282	10.1%	
栄区	5	8	1	2	4	3	1	7	6	3	2	3	45	1.5%		43	1.5%	
西区	2	6	5	5	4	3	3	3	4	3	3	6	47	1.6%		48	1.7%	
保土ヶ谷区	8	8	1	4	7	4	4	3	9	3	3	9	63	2.1%		44	1.6%	
旭区	0	1	2	1	1	2	5	2	3	2	5	1	25	0.9%		25	0.9%	
戸塚区	5	8	10	8	14	7	2	8	7	15	9	5	98	3.3%		69	2.5%	
泉区	3	1	5	2	3	1	2	2	1	1	0	1	22	0.7%		22	0.8%	
瀬谷区	2	1	1	0	0	1	1	0	0	0	0	1	7	0.2%		11	0.4%	
鶴見区	1	0	1	0	2	2	2	1	1	2	0	1	13	0.4%		12	0.4%	
神奈川区	8	3	8	3	8	9	5	12	7	9	5	5	82	2.8%		72	2.6%	
港北区	2	1	1	3	4	1	2	1	1	3	4	5	28	1.0%		40	1.4%	
緑区	0	0	0	1	2	2	1	3	0	1	0	2	12	0.4%		6	0.2%	
青葉区	0	2	0	0	0	1	1	1	1	2	0	0	8	0.3%		8	0.3%	
都筑区	1	0	0	1	1	0	0	3	0	1	0	1	8	0.3%		8	0.3%	
神奈川県内	8	16	15	9	24	14	11	11	19	17	11	12	167	5.7%		5.7%	134	4.8%
神奈川県外	4	12	7	12	12	13	7	3	6	4	7	7	94	3.2%		3.2%	92	3.3%
不明	0	0	0	0	0	0	0	0	0	0	0	0	0	0.0%	0.0%	0	0.0%	
合計	243	233	257	204	293	243	245	241	251	237	217	272	2,936	100.0%	100.0%	2,795	100.0%	

【逆紹介】

区分	令和4年度														令和3年度			
	4月	5月	6月	7月	8月	9月	10月	11月	12月	1月	2月	3月	合計	構成比	件数	構成比		
中区	45	46	40	52	50	42	56	47	57	55	47	56	593	11.9%	85.0%	627	13.5%	
南区	75	62	97	71	88	75	73	77	86	75	87	110	976	19.6%		846	18.2%	
港南区	43	45	42	37	35	48	46	34	43	29	34	52	488	9.8%		392	8.4%	
磯子区	65	50	78	49	45	53	44	44	73	65	59	87	712	14.3%		735	15.8%	
金沢区	38	44	49	22	42	34	31	28	39	28	41	47	443	8.9%		436	9.4%	
栄区	1	6	2	9	3	1	3	6	5	2	1	5	44	0.9%		53	1.1%	
西区	12	17	13	7	2	8	12	6	18	7	8	12	122	2.4%		111	2.4%	
保土ヶ谷区	10	19	7	17	12	15	9	5	14	11	4	26	149	3.0%		147	3.2%	
旭区	8	6	8	9	14	7	8	8	7	13	9	7	104	2.1%		77	1.7%	
戸塚区	6	12	6	18	9	22	11	7	21	23	11	11	157	3.2%		113	2.4%	
泉区	4	2	5	3	1	1	2	2	5	9	3	3	40	0.8%		42	0.9%	
瀬谷区	1	2	1	3	2	2	3	2	1	3	1	3	24	0.5%		30	0.6%	
鶴見区	5	4	5	2	4	1	4	3	5	0	3	5	41	0.8%		39	0.8%	
神奈川区	8	5	9	13	11	10	13	7	3	12	14	13	118	2.4%		114	2.4%	
港北区	11	11	6	5	9	12	10	14	13	20	7	15	133	2.7%		147	3.2%	
緑区	2	3	1	3	5	3	7	2	5	3	1	6	41	0.8%		28	0.6%	
青葉区	3	2	0	2	2	2	1	1	5	3	1	1	23	0.5%		21	0.5%	
都筑区	3	3	1	4	2	1	3	9	1	1	1	1	30	0.6%		19	0.4%	
神奈川県内	26	12	24	16	22	24	13	23	25	28	33	27	273	5.5%		5.5%	256	5.5%
神奈川県外	15	11	13	9	20	22	14	16	19	12	22	24	197	4.0%		4.0%	156	3.3%
不特定	15	15	18	21	27	21	14	19	28	29	36	32	275	5.5%	5.5%	270	5.8%	
合計	396	377	425	372	405	404	377	360	473	428	423	543	4,983	100.0%	100.0%	4,659	100.0%	

19 市民講演会等開催実績(令和4年度)

《市民講演会》

開催日	会場 (参加者数)	講師	演 題
令和4年9月30日	磯子区会議室(63名)	臨床研究部長 秋山 治彦	【区共催】 今日から始める！認知症とロコモティブシンドローム予防講演会
		リハビリテーション部(PT) 小川 明久	
令和4年10月12日	中区会議室(44名)	脳神経外科部長 中居 康展	【区共催】 知ろう！防ごう！脳卒中

《講師派遣・地域イベント》

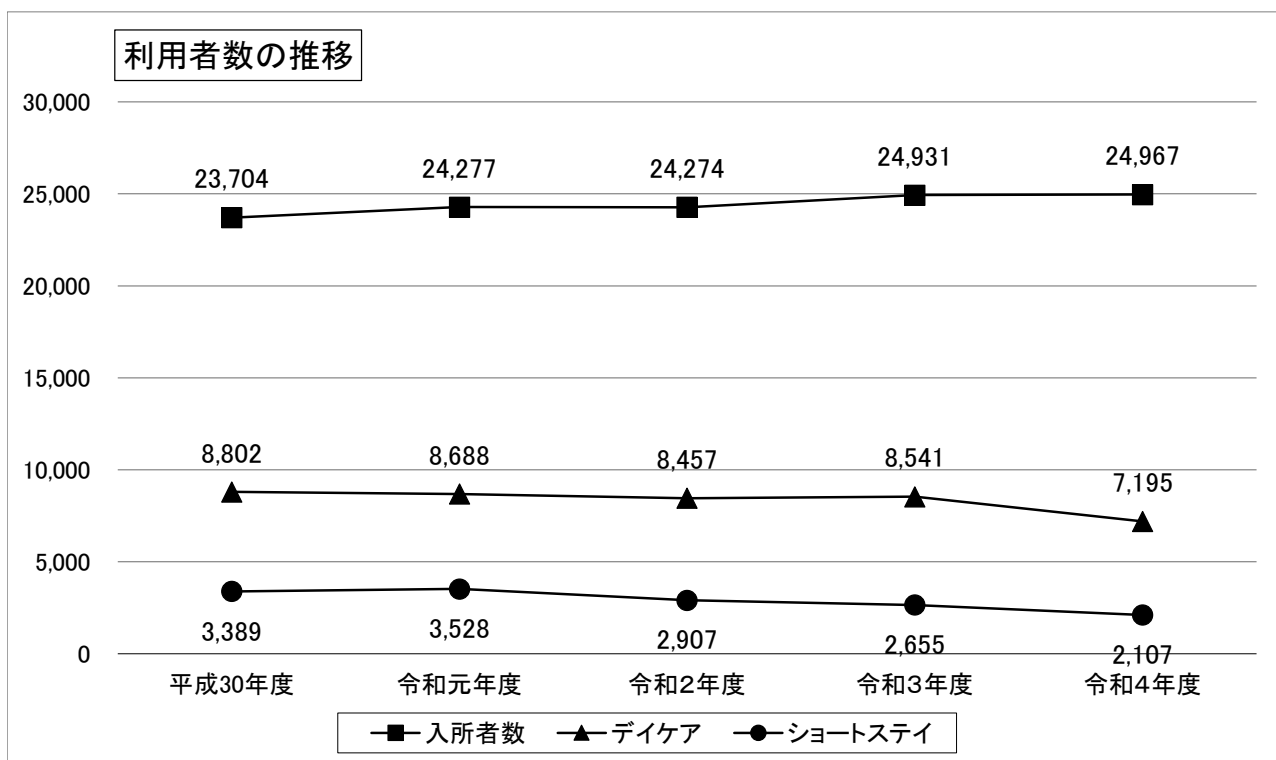
開催日	派遣区 (参加者数)	講師	派遣先・演題
令和4年10月21日	港北区(97名)	看護部 村木 文子	港北公会堂・「今からできる脳卒中予防」
		栄養部 川端 久美子	
令和4年11月29日	神奈川区(16名)	看護部 千賀 菜津子	神奈川区役所・「脳血管疾患の理解と最近の入院患者の動向について」
令和5年2月1日	磯子区(28名)	整形外科医長 関屋 辰洋	磯子センター・ケアマネジャー研修会「高齢者の脊椎疾患診療ーよりよいケアと未来のためにー」

20 介護老人保健施設業務件数

(1) 利用者数及び男女別内訳

(人)

区分	令和4年度				令和3年度			
	延べ利用者数	実利用者数			延べ利用者数	実利用者数		
		男性	女性	計		男性	女性	計
入所 (※)	24,967	34	40	74	24,931	30	49	79
ショートステイ	2,107	9	12	21	2,655	16	12	28
デイケア	7,195	67	53	120	8,541	67	50	117
合計	34,269	110	105	215	36,127	113	111	224



(2) 年齢別内訳

(人)

令和4年度	～64	65～69	70～74	75～79	80～84	85～89	90～94	95～99	100～	計
入所	9	3	8	8	14	13	16	3	0	74
ショートステイ	1	1	4	2	6	2	5	0	0	21
デイケア	9	11	25	14	23	27	8	3	0	120
合計	19	15	37	24	43	42	29	6	0	215

令和3年度	～64	65～69	70～74	75～79	80～84	85～89	90～94	95～99	100～	計
入所	8	3	5	15	10	22	12	4	0	79
ショートステイ	2	2	0	5	9	4	3	3	0	28
デイケア	10	16	19	16	21	26	7	2	0	117
合計	20	21	24	36	40	52	22	9	0	224

(3) 入所者の居住地別内訳

(人)

区名	令和4年度					令和3年度				
	入所	ショート	デイケア	計	割合	入所	ショート	デイケア	計	割合
鶴見区	0	0	0	0	0.0%	0	0	0	0	0.0%
神奈川区	0	0	0	0	0.0%	1	0	0	1	0.4%
西区	2	0	0	2	0.9%	0	0	0	0	0.0%
中区	12	4	11	27	12.6%	15	7	9	31	13.9%
南区	20	8	35	63	29.3%	22	9	37	68	30.5%
港南区	5	0	1	6	2.8%	2	1	2	5	2.2%
保土ヶ谷区	2	1	0	3	1.4%	1	0	0	1	0.4%
旭区	0	0	0	0	0.0%	0	0	0	0	0.0%
磯子区	25	8	71	104	48.4%	31	11	67	109	48.9%
金沢区	3	0	0	3	1.4%	2	0	0	2	0.9%
港北区	0	0	0	0	0.0%	0	0	0	0	0.0%
緑区	0	0	0	0	0.0%	0	0	0	0	0.0%
青葉区	0	0	0	0	0.0%	0	0	0	0	0.0%
都筑区	0	0	0	0	0.0%	0	0	0	0	0.0%
戸塚区	0	0	0	0	0.0%	1	0	0	1	0.4%
栄区	1	0	1	2	0.9%	0	0	1	1	0.4%
泉区	0	0	0	0	0.0%	0	0	0	0	0.0%
瀬谷区	0	0	0	0	0.0%	1	0	0	1	0.4%
市外	4	0	1	5	2.3%	3	0	1	3	1.3%
合計	74	21	120	215	100.0%	79	28	117	223	100.0%

*小数点第二位四捨五入のため、合計の値に一致しないところがあります。

(4) 要介護度別内訳

(人)

区分	令和4年度				令和3年度			
	入所	ショート	計	割合	入所	ショート	計	割合
要支援	0	0	0	0.0%	0	1	1	0.9%
要介護1	4	2	6	6.3%	6	1	7	6.5%
要介護2	8	5	13	13.7%	11	5	16	15.0%
要介護3	18	8	26	27.4%	24	9	33	30.8%
要介護4	28	5	33	34.7%	24	6	30	28.0%
要介護5	16	1	17	17.9%	14	6	20	18.7%
合計	74	21	95	100.0%	79	28	107	100.0%



脳卒中・神経脊椎センター
看護部マスコットキャラクター
ライフちゃん

脳卒中・神経脊椎センター年報 第19号

発行 横浜市立脳卒中・神経脊椎センター
〒235-0012 横浜市磯子区滝頭1-2-1
TEL 045(753)2500(代) FAX 045(753)2859
HP : <https://www.city.yokohama.lg.jp/kurashi/kenko-iryo/byoin/ybsc/>
E-mail : by-no-somu@city.yokohama.jp

発行日 令和6年3月