

## 横浜市衛生研究所における新型コロナウイルスの全ゲノム解析結果

全ゲノム解析結果を更新しました

## 1 今回の解析結果

検体採取月	検体数	検査結果					
		オミクロン株					
		BA.2系統	BA.5系統	XBB系統	XBC系統	XDQ系統	XEC系統
2024年7月	4	4 (100.0%)	—	—	—	—	—
2024年8月	14	13 (92.9%)	—	—	—	1 (7.1%)	—
2024年9月	13	12 (92.3%)	—	—	—	—	1 (7.7%)
2024年10月	5	5 (100.0%)	—	—	—	—	—

解析結果の詳細は [こちら \(PDF: 56KB\)](#) をご覧ください

## 2 最近6ヵ月の解析結果（今回の結果を含む）

検体採取月	検体数	検査結果					
		オミクロン株					
		BA.2系統	BA.5系統	XBB系統	XBC系統	XDQ系統	XEC系統
2024年5月	19	17 (89.5%)	—	—	—	2 (10.5%)	—
2024年6月	18	18 (100.0%)	—	—	—	—	—
2024年7月	14	14 (100.0%)	—	—	—	—	—
2024年8月	14	13 (92.9%)	—	—	—	1 (7.1%)	—
2024年9月	13	12 (92.3%)	—	—	—	—	1 (7.7%)
2024年10月	5	5 (100.0%)	—	—	—	—	—

※ 解析日時点のLineage解析結果を集計

## 3 今回の解析結果について

2024年7月から10月に採取した36検体を解析したところ、世界の主流株であるKP.3系統が含まれるBA.2系統が検出されました。

また、KP.3.3とKS.1.1のリコンビナントであるXEC系統が横浜市の検査で初めて検出されました。

今までの解析結果は [一覧表 \(PDF: 31KB\)](#) をご覧ください。

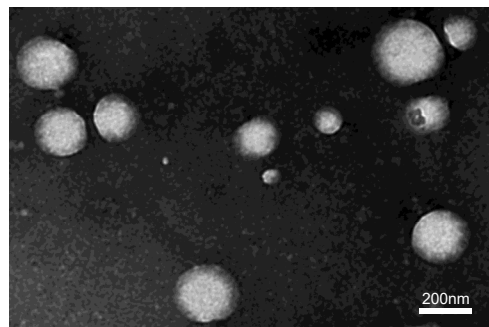
新型コロナウイルス感染症サーベイランス速報・週報：発生動向の状況把握については

[国立感染症研究所ホームページ \(外部サイト\)](#) をご覧ください。

世界の新型コロナウイルス変異株流行状況については

[東京都健康安全研究センター \(外部サイト\)](#) をご覧ください。

新型コロナウイルスの  
電子顕微鏡写真 (1.2万倍)



撮影：  
横浜市衛生研究所