

令和4年12月期 横浜市感染症発生動向調査委員会報告

《今月のトピックス》

- 新型コロナウイルス感染症は第41週以降増加に転じています。幅広い年齢層での感染がみられます。
- インフルエンザや感染性胃腸炎など増加の兆しがみられ、今後の動向に注意が必要です。
- 梅毒などの性感染症が高い水準で続いています。

◇ 全数把握の対象

<12月期に報告された全数把握疾患>

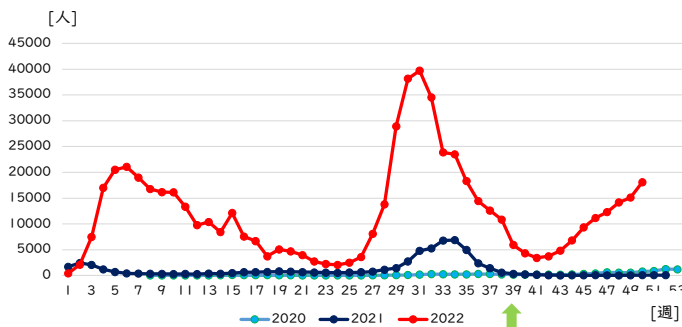
腸管出血性大腸菌感染症	6件	侵襲性肺炎球菌感染症	4件
E型肝炎	1件	水痘(入院例に限る)	1件
A型肝炎	1件	梅毒	16件
レジオネラ症	4件	破傷風	1件
アメーバ赤痢	1件	バンコマイシン耐性腸球菌感染症	1件
カルバペネム耐性腸内細菌科細菌感染症	4件	百日咳	2件
侵襲性インフルエンザ菌感染症	1件		

- 1 **腸管出血性大腸菌感染症**: 10歳代~30歳代で、血清群O157が2件、O26が1件、Og146が1件、不明が2件で、経口感染と推定される報告が2件、感染経路等不明の報告が4件ありました。
- 2 **E型肝炎**: 30歳代で、経口感染と推定されています。
- 3 **A型肝炎**: 80歳代(ワクチン接種歴不明)で、感染経路等不明です。
- 4 **レジオネラ症**: 50歳代~90歳代で、水系感染と推定される報告が2件、感染経路等不明の報告が2件ありました。
- 5 **アメーバ赤痢**: 70歳代で、性的接触(同性間)と推定されています。
- 6 **カルバペネム耐性腸内細菌科細菌感染症**: 60歳代~80歳代で、感染経路等不明の報告が4件ありました。
- 7 **侵襲性インフルエンザ菌感染症**: 50歳代(ワクチン接種歴不明)で、感染経路等不明です。
- 8 **侵襲性肺炎球菌感染症**: 10歳未満~90歳代(ワクチン接種歴4回1件、3回1件、不明2件)で、いずれも感染経路等不明です。
- 9 **水痘(入院例に限る)**: 80歳代(ワクチン接種歴不明)で、飛沫・飛沫核感染と推定されています。
- 10 **梅毒**: 10歳代~70歳代で、早期顕症梅毒Ⅰ期7件、早期顕症梅毒Ⅱ期6件、無症状病原体保有者3件の報告がありました。性的接触による感染と推定される報告が16件(異性間15件、詳細不明1件)ありました。
- 11 **破傷風**: 70歳代(ワクチン接種歴不明)で、創傷感染と推定されています。
- 12 **バンコマイシン耐性腸球菌感染症**: 90歳代で、感染経路等不明です。
- 13 **百日咳**: 10歳未満(ワクチン接種歴4回1件、不明1件)で、いずれも感染経路等不明です。

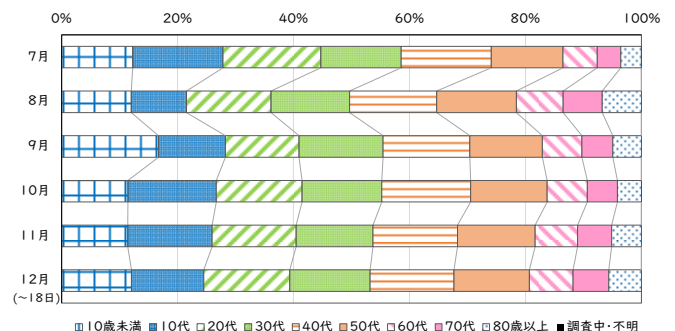
◇ 新型コロナウイルス感染症(報道発表ベース)

第47週~第50週に横浜市から報道発表がありました症例は59,652件でした。

◆ 横浜市 新型コロナウイルス感染症関連データ <https://data.city.yokohama.lg.jp/covid19/>



1 報告数の推移



2 年齢層別患者割合

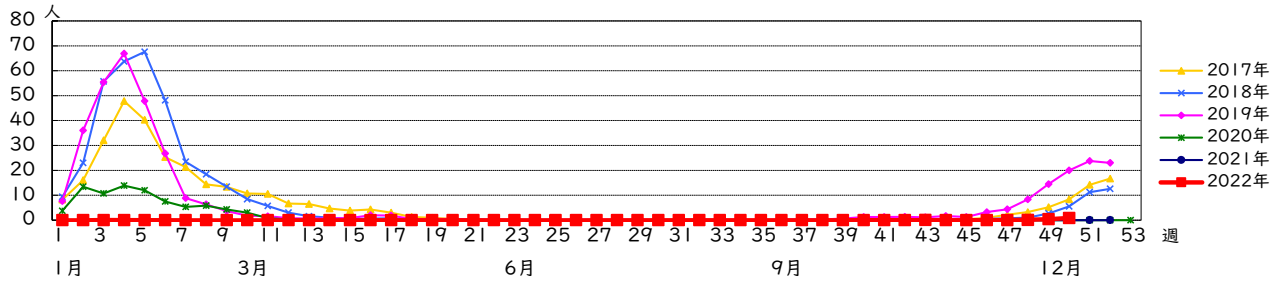
※ 2022年9月26日(第39週)より集計方法を変更しています。(緑矢印)

報告週対応表	
第47週	11月21日～11月27日
第48週	11月28日～12月4日
第49週	12月5日～12月11日
第50週	12月12日～12月18日

◇ 定点把握の対象

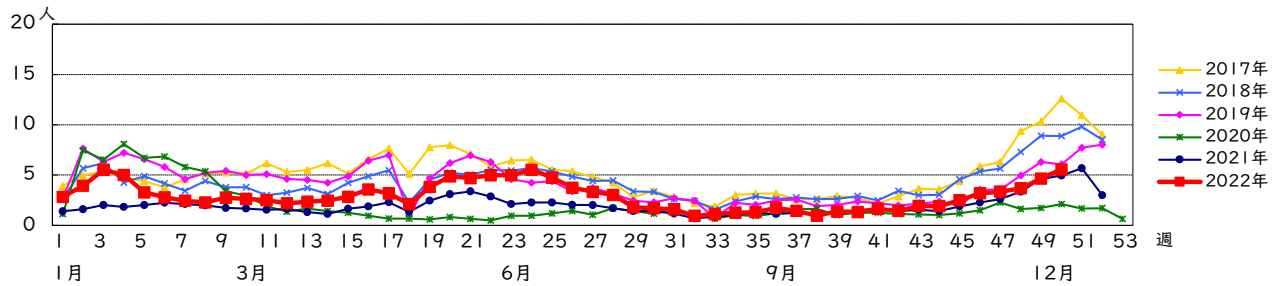
1 インフルエンザ:

第46週以降はわずかに増加しており、第47週0.04、第48週0.15、第49週0.42、第50週0.91です。



2 感染性胃腸炎:

第45週以降増加に転じ、第47週3.35、第48週3.69、第49週4.65、第50週5.55です。



3 性感染症(11月)

性器クラミジア感染症	男性:28件	女性:23件	性器ヘルペスウイルス感染症	男性:7件	女性:7件
尖圭コンジローマ	男性:13件	女性:2件	淋菌感染症	男性:16件	女性:3件

4 基幹定点週報

	第47週	第48週	第49週	第50週
細菌性髄膜炎	0.00	0.00	0.00	0.00
無菌性髄膜炎	0.00	0.00	0.00	0.50
マイコプラズマ肺炎	0.00	0.00	0.00	0.00
クラミジア肺炎(オウム病を除く)	0.00	0.00	0.33	0.00
感染性胃腸炎(ロタウイルスに限る)	0.00	0.00	0.00	0.00

5 基幹定点月報(11月)

メチシリン耐性黄色ブドウ球菌感染症	14件	ペニシリン耐性肺炎球菌感染症	0件
薬剤耐性緑膿菌感染症	0件	-	-

この報告とデータの詳細については、下記に掲載されていますので、ご参照ください。

横浜市衛生研究所ウェブページ

URL: <https://www.city.yokohama.lg.jp/kurashi/kenko-iryo/eiken/>