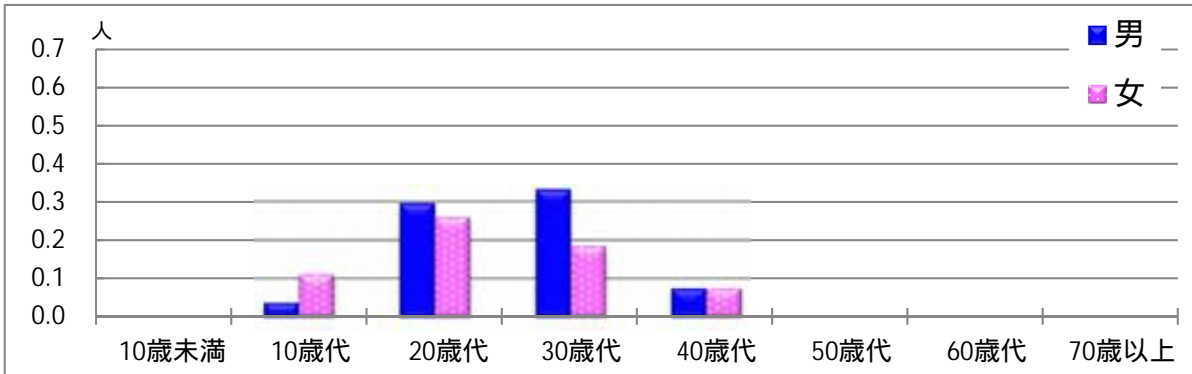


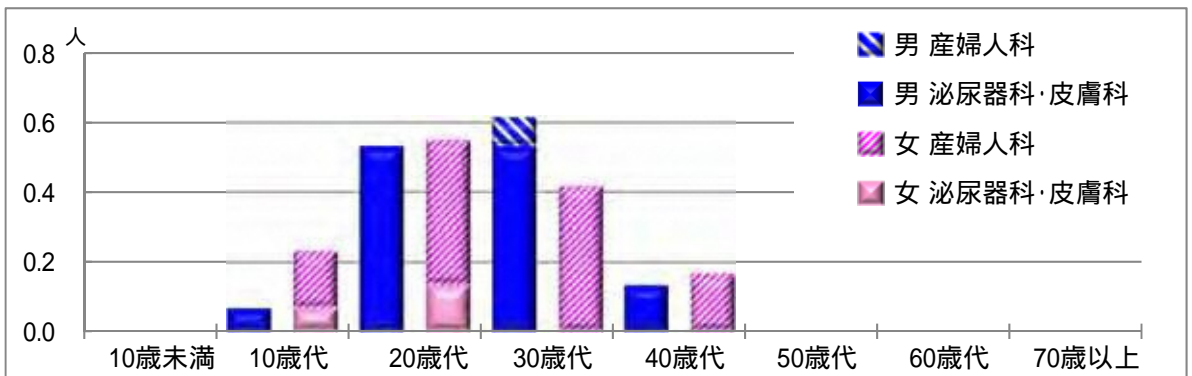
【性器クラミジア感染症】

2016年7月

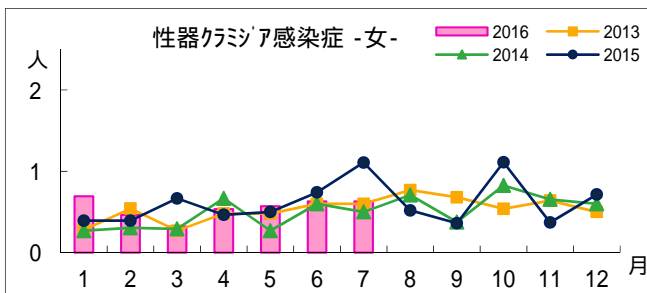
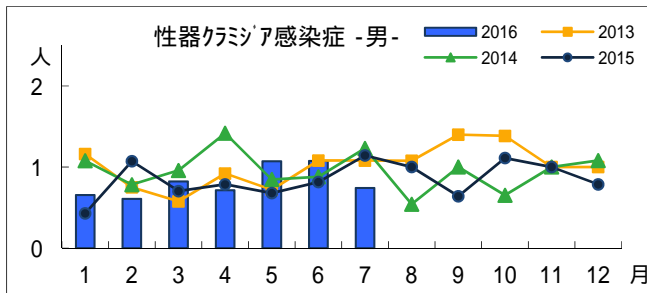
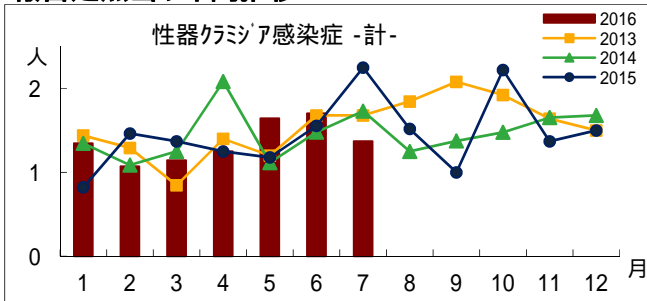
男女別・年齢層別報告定点当り



診療科別・男女別・年齢層別報告定点当り



報告定点当り年間推移



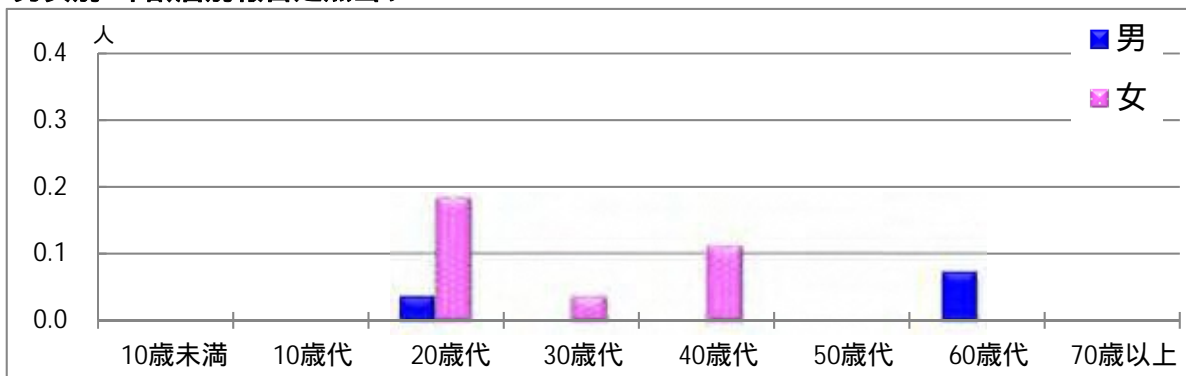
年齢層別・報告定点当り(人) 2016年7月

性器クラミジア感染症			
	計	男	女
計	1.37	0.74	0.63
10歳未満			
10歳代	0.15	0.04	0.11
20歳代	0.56	0.30	0.26
30歳代	0.52	0.33	0.19
40歳代	0.15	0.07	0.07
50歳代			
60歳代			
70歳以上			

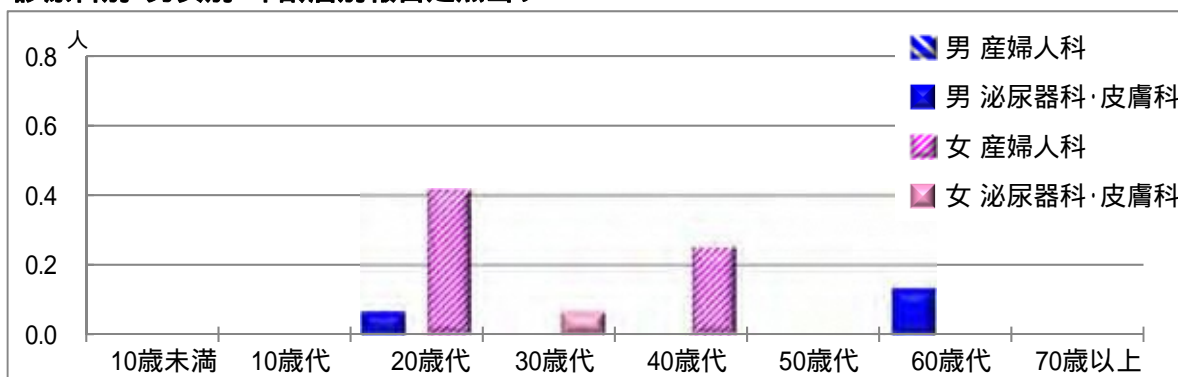
【性器ヘルペスウイルス感染症】

2016年7月

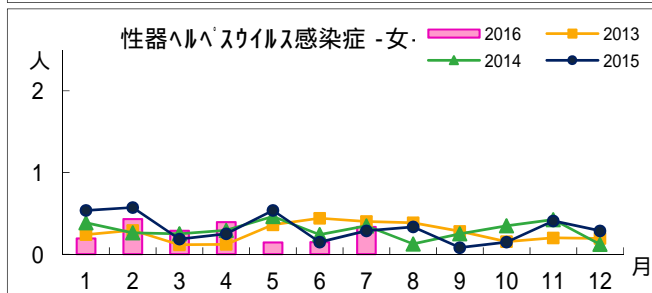
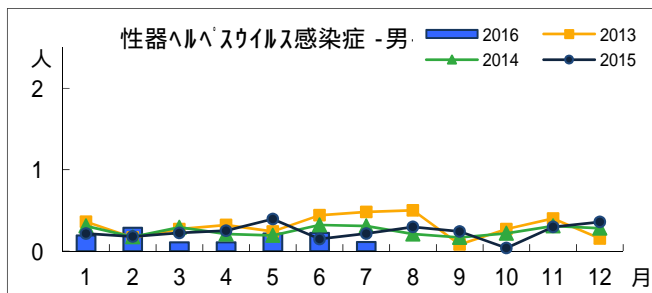
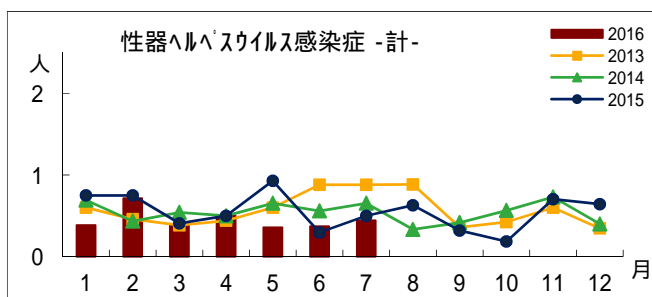
男女別・年齢層別報告定点当り



診療科別・男女別・年齢層別報告定点当り



報告定点当り年間推移



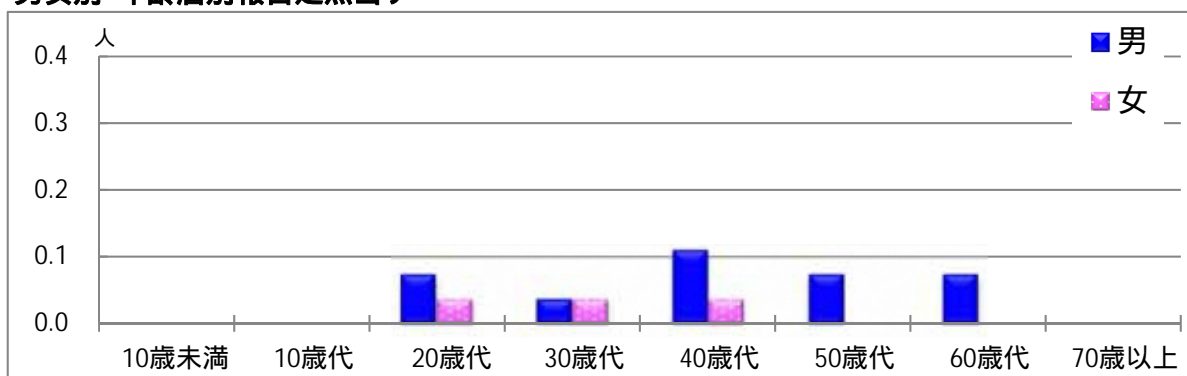
年齢層別・報告定点当り(人) 2016年7月

性器ヘルペスウイルス感染症			
	計	男	女
計	0.44	0.11	0.33
10歳未満			
10歳代			
20歳代	0.22	0.04	0.19
30歳代	0.04		0.04
40歳代	0.11		0.11
50歳代			
60歳代	0.07	0.07	
70歳以上			

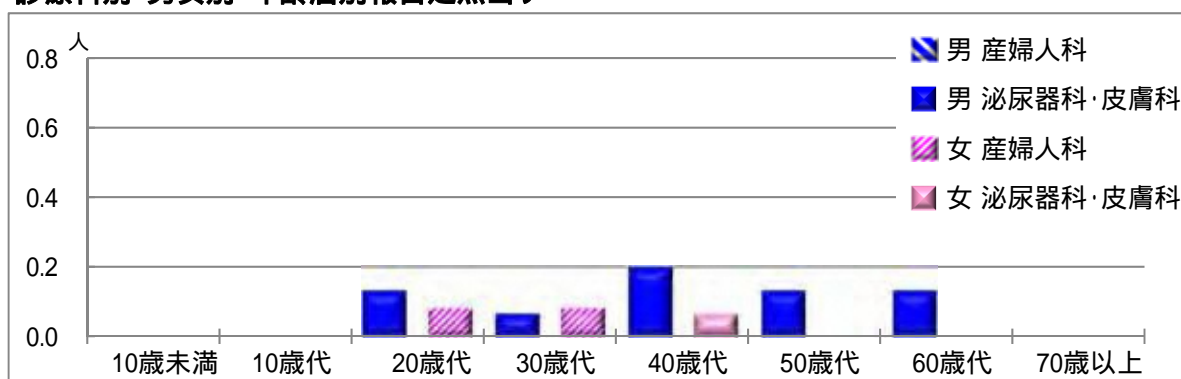
【尖圭コンジローマ】

2016年7月

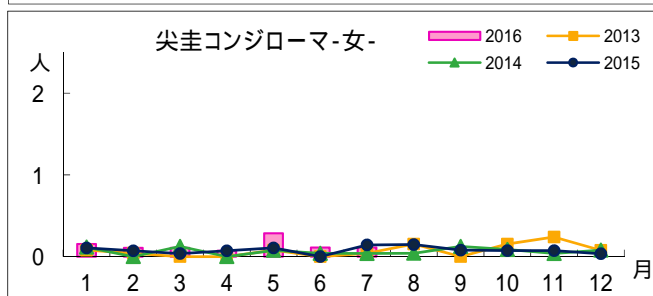
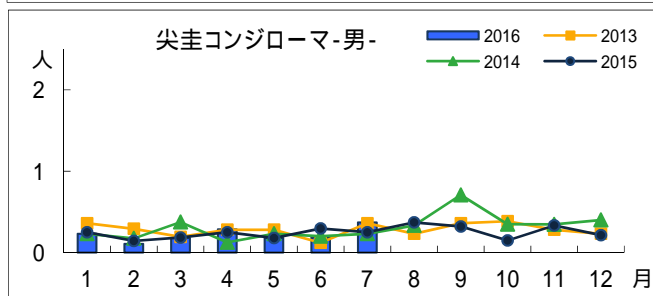
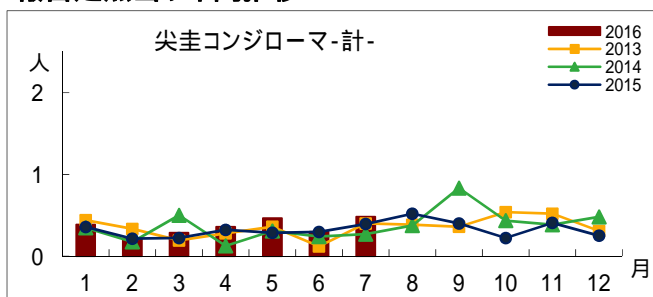
男女別・年齢層別報告定点当り



診療科別・男女別・年齢層別報告定点当り



報告定点当り年間推移



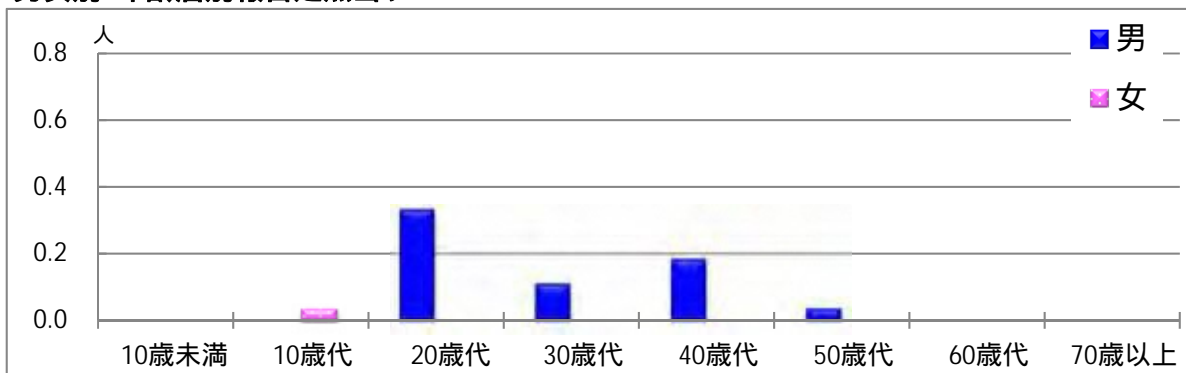
年齢層別・報告定点当り(人)
2016年7月

尖圭コンジローマ			
	計	男	女
計	0.48	0.37	0.11
10歳未満			
10歳代			
20歳代	0.11	0.07	0.04
30歳代	0.07	0.04	0.04
40歳代	0.15	0.11	0.04
50歳代	0.07	0.07	
60歳代	0.07	0.07	
70歳以上			

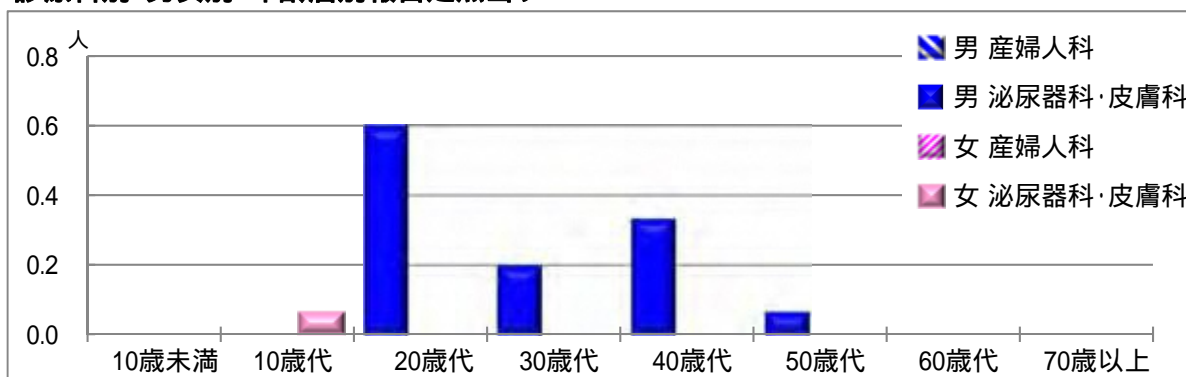
【淋菌感染症】

2016年7月

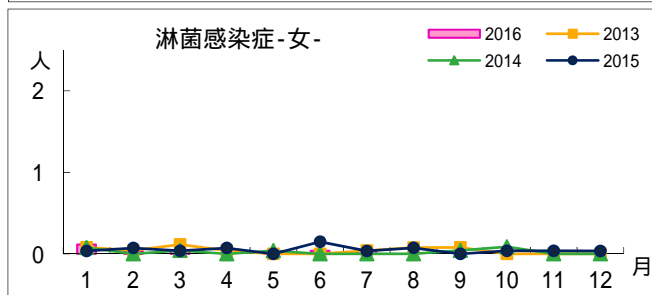
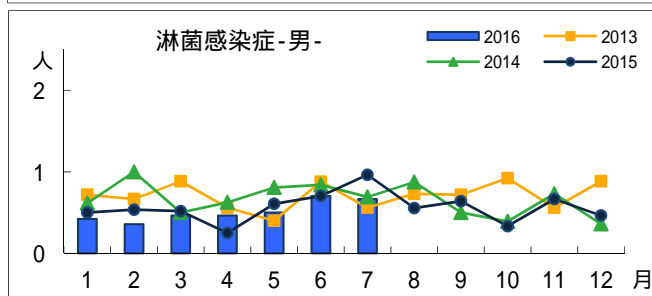
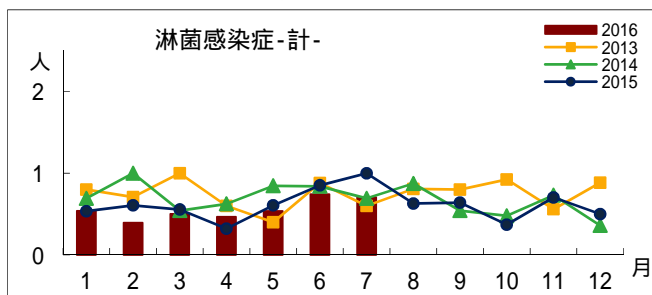
男女別・年齢層別報告定点当り



診療科別・男女別・年齢層別報告定点当り



報告定点当り年間推移



年齢層別・報告定点当り(人) 2016年7月

淋菌感染症			
	計	男	女
計	0.70	0.67	0.04
10歳未満			
10歳代	0.04		0.04
20歳代	0.33	0.33	
30歳代	0.11	0.11	
40歳代	0.19	0.19	
50歳代	0.04	0.04	
60歳代			
70歳以上			