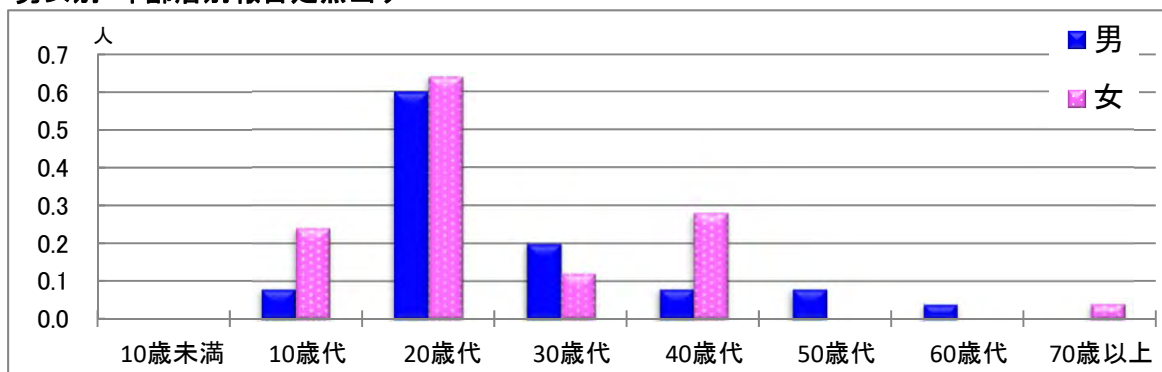


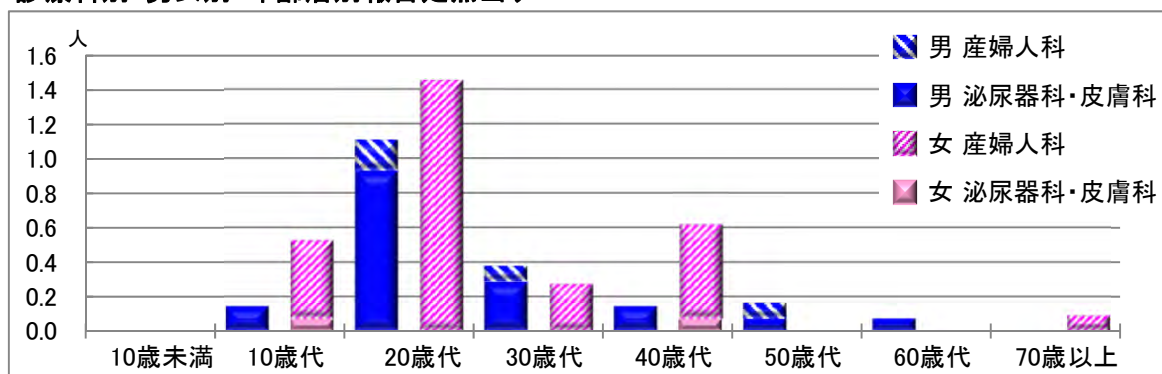
# 【性器クラミジア感染症】

2021年2月

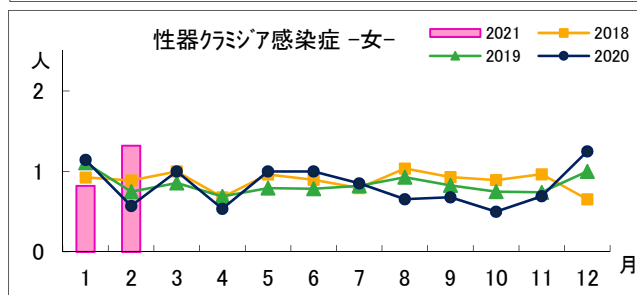
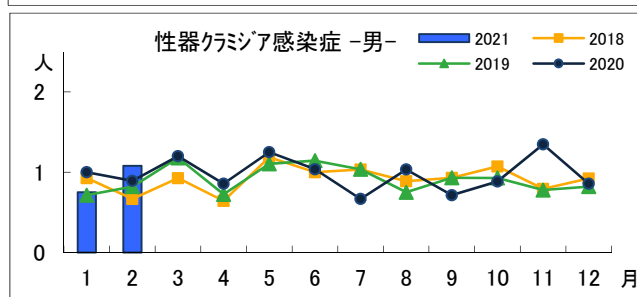
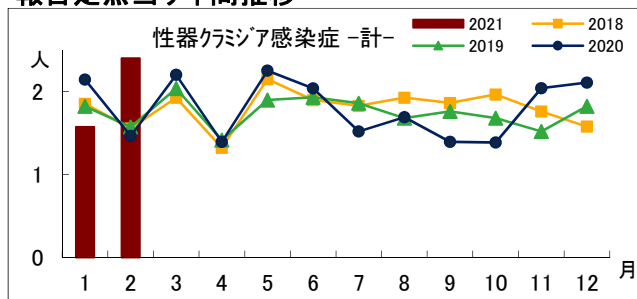
## 男女別・年齢層別報告定点当り



## 診療科別・男女別・年齢層別報告定点当り



## 報告定点当り年間推移



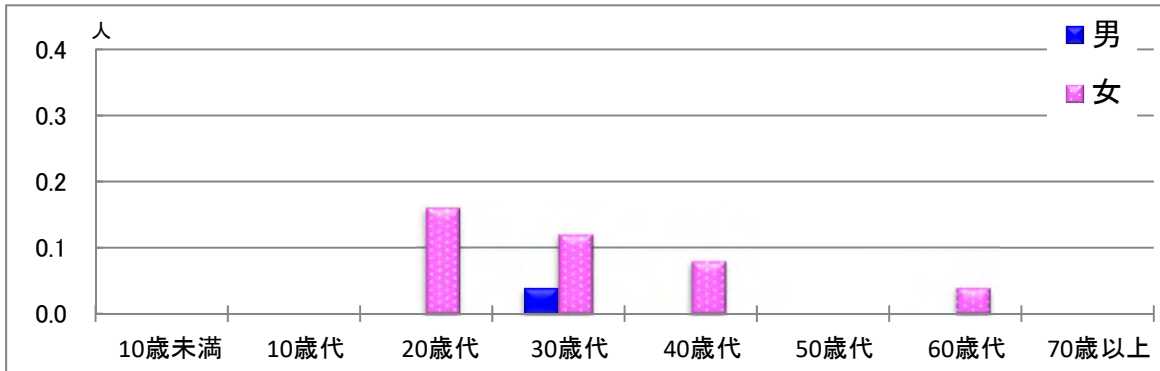
## 年齢層別・報告定点当り(人) 2021年2月

| 性器クラミジア感染症 |      |      |      |
|------------|------|------|------|
|            | 計    | 男    | 女    |
| 計          | 2.40 | 1.08 | 1.32 |
| 10歳未満      |      |      |      |
| 10歳代       | 0.32 | 0.08 | 0.24 |
| 20歳代       | 1.24 | 0.60 | 0.64 |
| 30歳代       | 0.32 | 0.20 | 0.12 |
| 40歳代       | 0.36 | 0.08 | 0.28 |
| 50歳代       | 0.08 | 0.08 |      |
| 60歳代       | 0.04 | 0.04 |      |
| 70歳以上      | 0.04 |      | 0.04 |

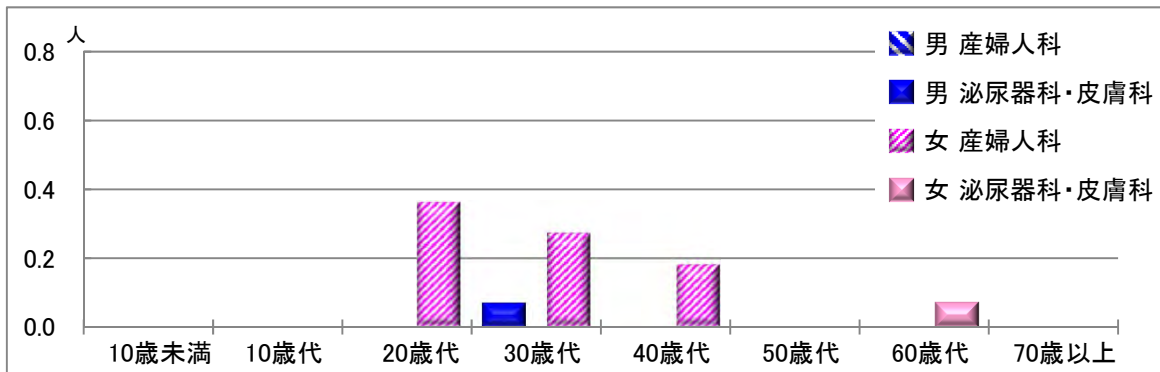
# 【性器ヘルペスウイルス感染症】

2021年2月

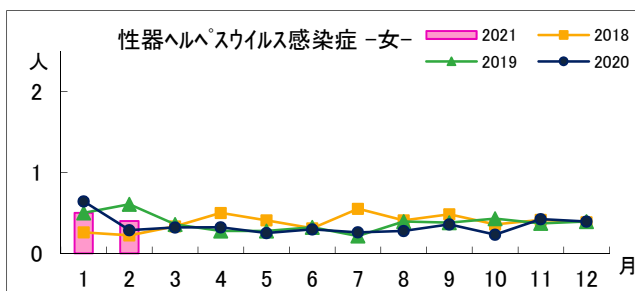
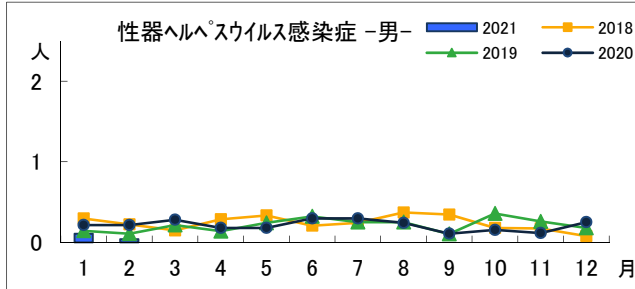
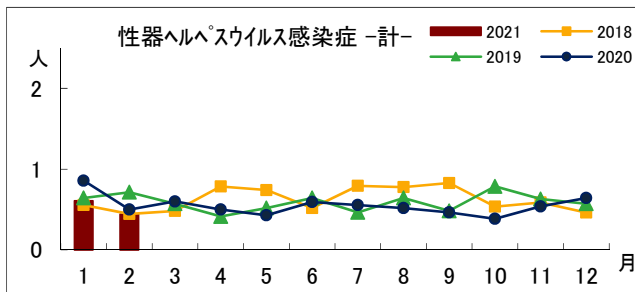
## 男女別・年齢層別報告定点当り



## 診療科別・男女別・年齢層別報告定点当り



## 報告定点当り年間推移



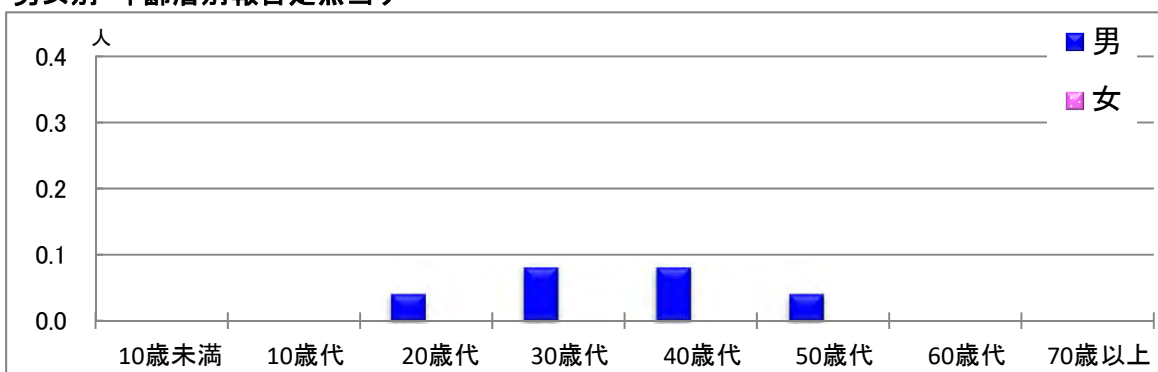
## 年齢層別・報告定点当り(人) 2021年2月

| 性器ヘルペスウイルス感染症 |      |      |      |
|---------------|------|------|------|
|               | 計    | 男    | 女    |
| 計             | 0.44 | 0.04 | 0.40 |
| 10歳未満         |      |      |      |
| 10歳代          |      |      |      |
| 20歳代          | 0.16 |      | 0.16 |
| 30歳代          | 0.16 | 0.04 | 0.12 |
| 40歳代          | 0.08 |      | 0.08 |
| 50歳代          |      |      |      |
| 60歳代          | 0.04 |      | 0.04 |
| 70歳以上         |      |      |      |

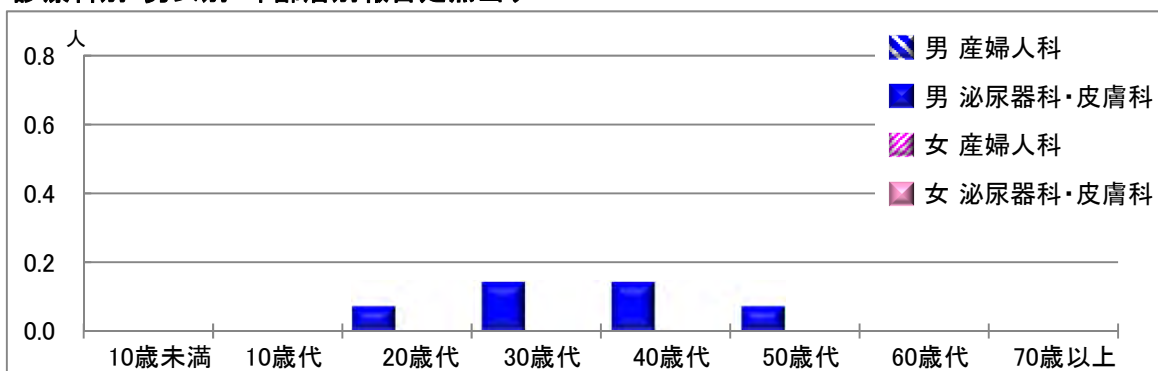
# 【尖圭コンジローマ】

2021年2月

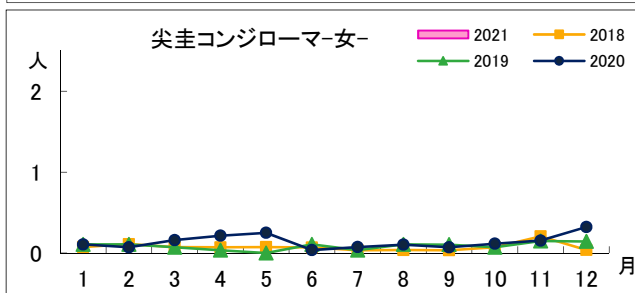
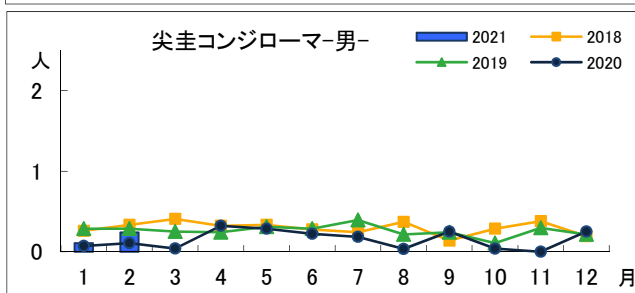
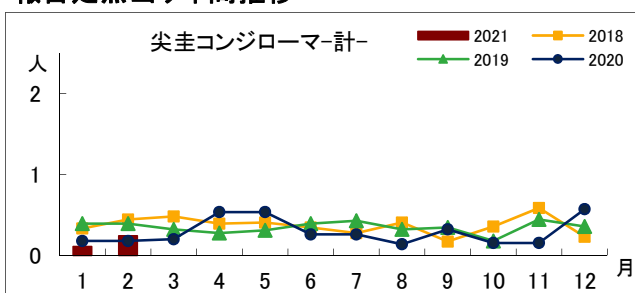
## 男女別・年齢層別報告定点当り



## 診療科別・男女別・年齢層別報告定点当り



## 報告定点当り年間推移



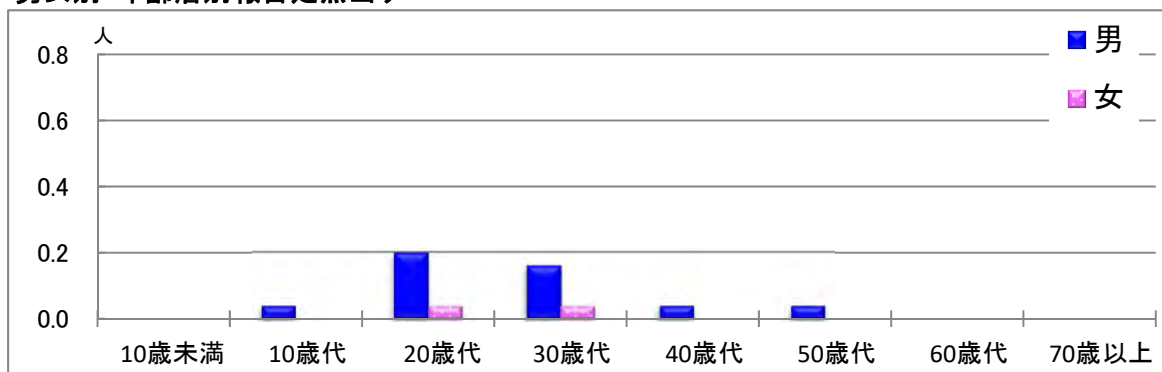
年齢層別・報告定点当り(人)  
2021年2月

| 尖圭コンジローマ |      |      |      |
|----------|------|------|------|
|          | 計    | 男    | 女    |
| 計        | 0.24 | 0.24 | 0.00 |
| 10歳未満    |      |      |      |
| 10歳代     |      |      |      |
| 20歳代     | 0.04 | 0.04 |      |
| 30歳代     | 0.08 | 0.08 |      |
| 40歳代     | 0.08 | 0.08 |      |
| 50歳代     | 0.04 | 0.04 |      |
| 60歳代     |      |      |      |
| 70歳以上    |      |      |      |

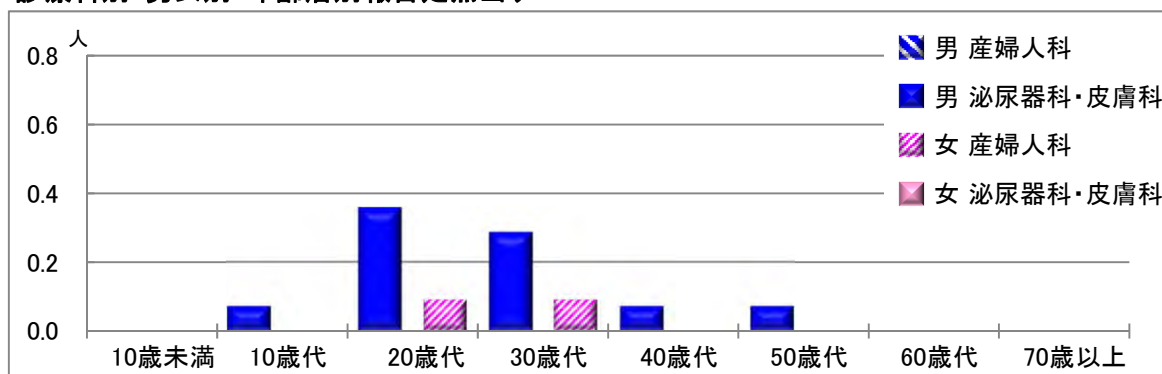
# 【淋菌感染症】

2021年2月

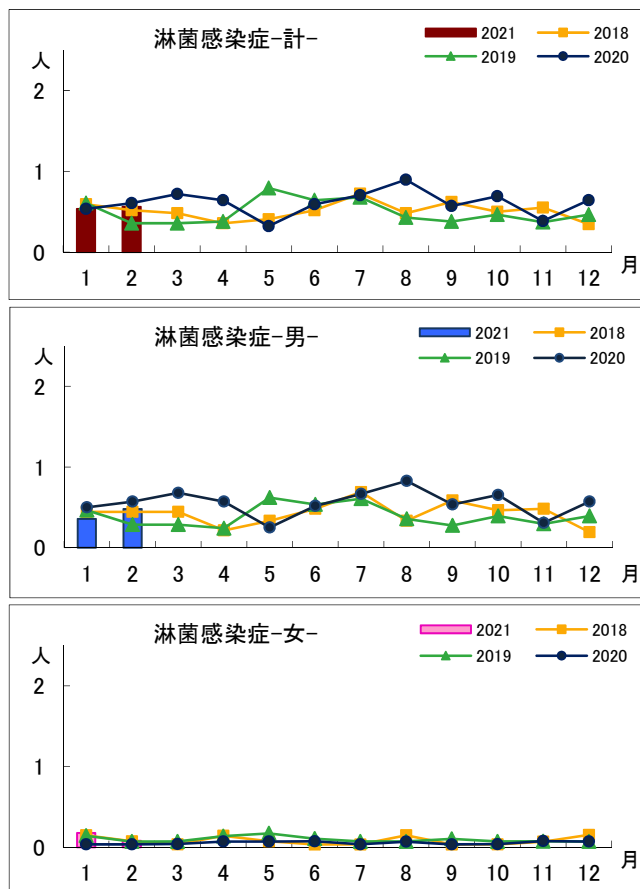
## 男女別・年齢層別報告定点当り



## 診療科別・男女別・年齢層別報告定点当り



## 報告定点当り年間推移



## 年齢層別・報告定点当り(人) 2021年2月

| 淋菌感染症 |      |      |      |
|-------|------|------|------|
|       | 計    | 男    | 女    |
| 計     | 0.56 | 0.48 | 0.08 |
| 10歳未満 |      |      |      |
| 10歳代  | 0.04 | 0.04 |      |
| 20歳代  | 0.24 | 0.20 | 0.04 |
| 30歳代  | 0.20 | 0.16 | 0.04 |
| 40歳代  | 0.04 | 0.04 |      |
| 50歳代  | 0.04 | 0.04 |      |
| 60歳代  |      |      |      |
| 70歳以上 |      |      |      |