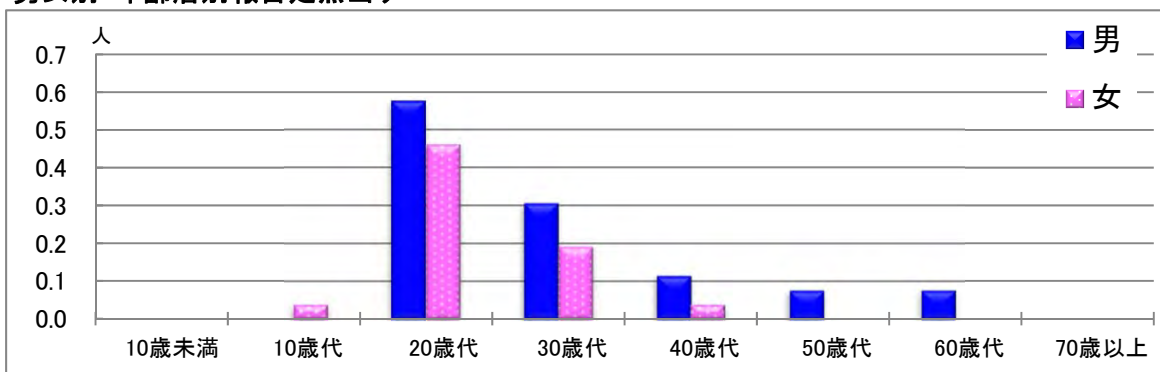


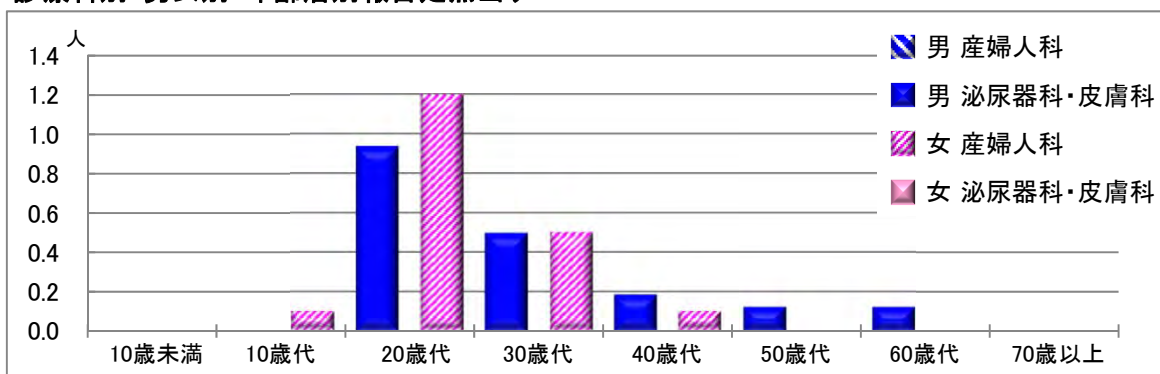
# 【性器クラミジア感染症】

2022年3月

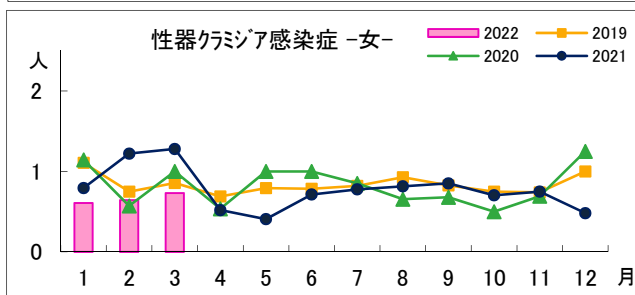
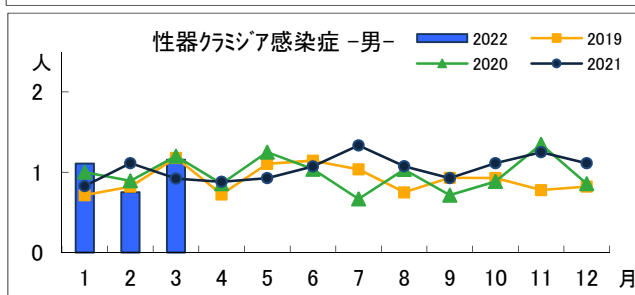
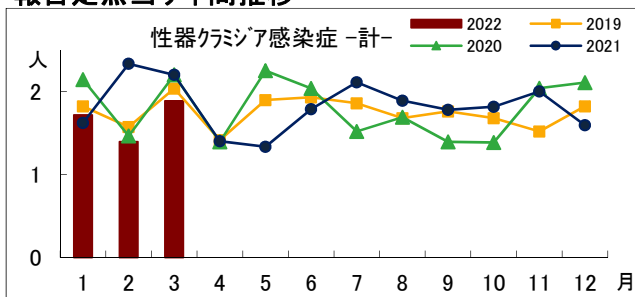
## 男女別・年齢層別報告定点当り



## 診療科別・男女別・年齢層別報告定点当り



## 報告定点当り年間推移



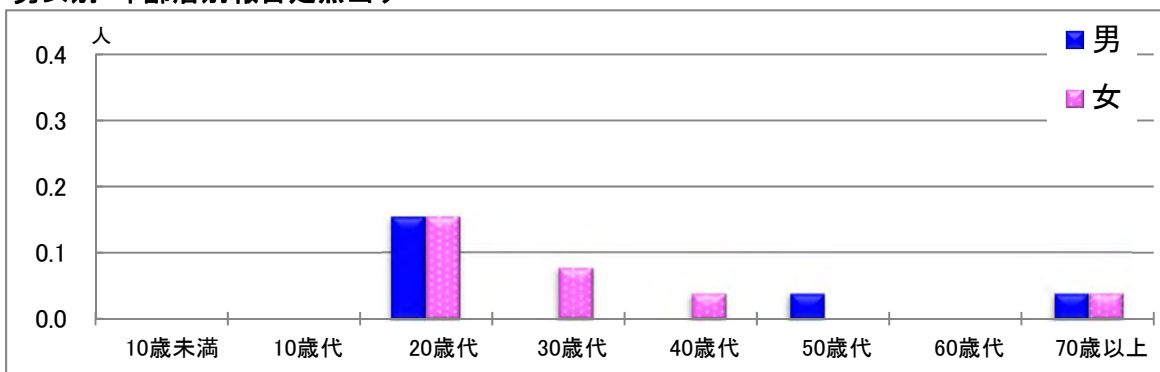
## 年齢層別・報告定点当り(人) 2022年3月

性器クラミジア感染症			
	計	男	女
計	1.88	1.15	0.73
10歳未満			
10歳代	0.04		0.04
20歳代	1.04	0.58	0.46
30歳代	0.50	0.31	0.19
40歳代	0.15	0.12	0.04
50歳代	0.08	0.08	
60歳代	0.08	0.08	
70歳以上			

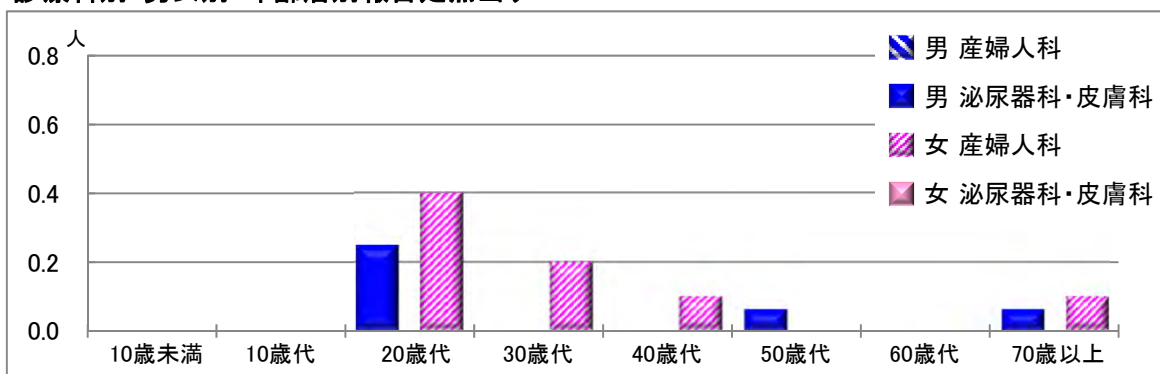
# 【性器ヘルペスウイルス感染症】

2022年3月

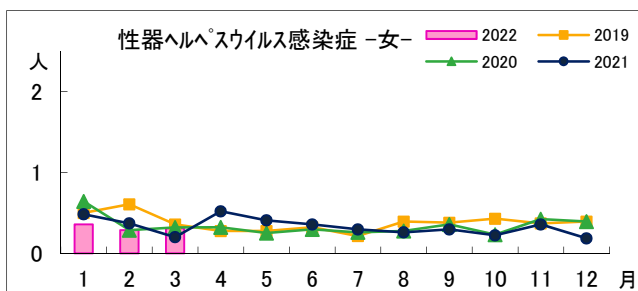
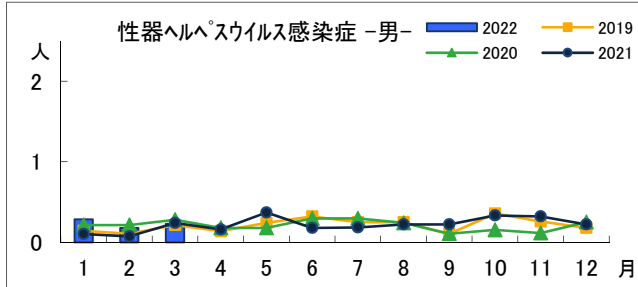
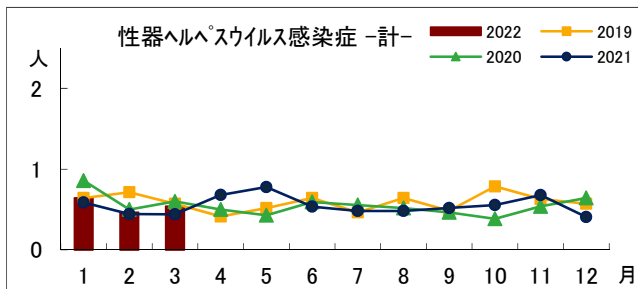
## 男女別・年齢層別報告定点当り



## 診療科別・男女別・年齢層別報告定点当り



## 報告定点当り年間推移



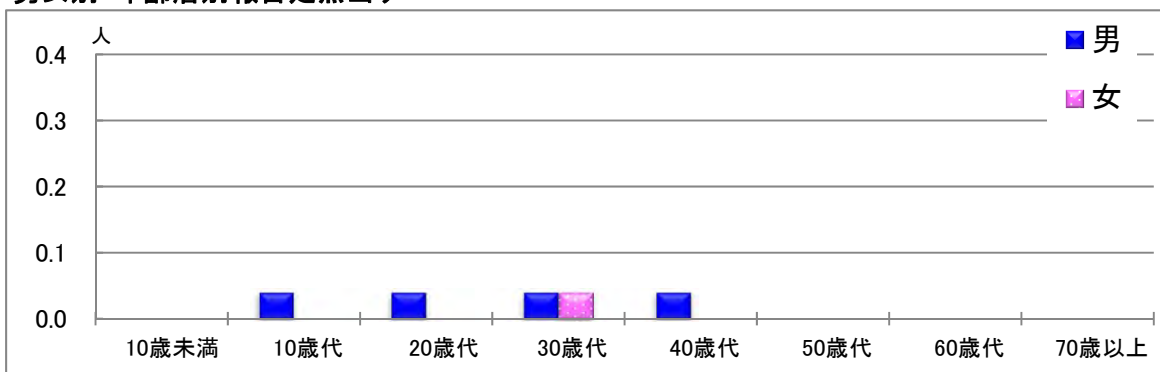
## 年齢層別・報告定点当り(人) 2022年3月

性器ヘルペスウイルス感染症			
	計	男	女
計	0.54	0.23	0.31
10歳未満			
10歳代			
20歳代	0.31	0.15	0.15
30歳代	0.08		0.08
40歳代	0.04		0.04
50歳代	0.04	0.04	
60歳代			
70歳以上	0.08	0.04	0.04

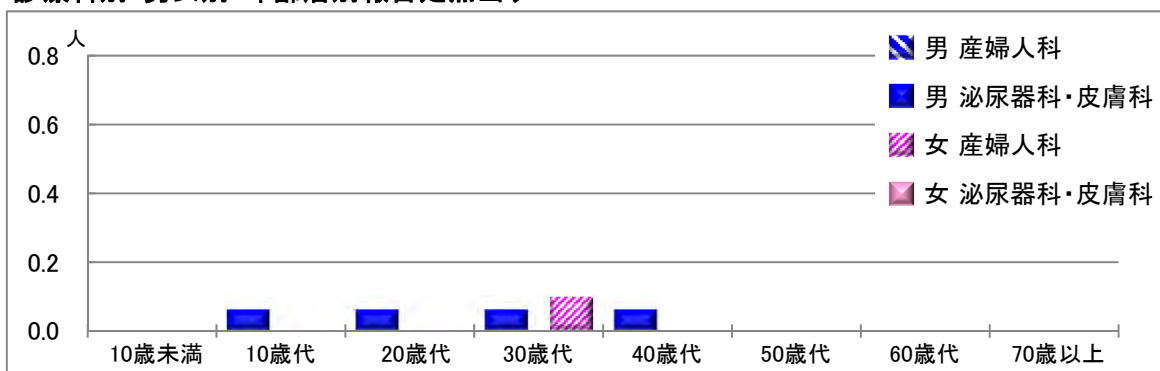
# 【尖圭コンジローマ】

2022年3月

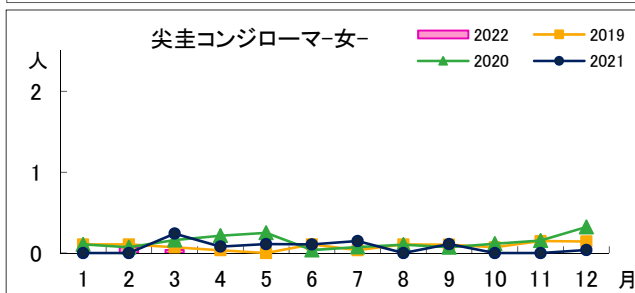
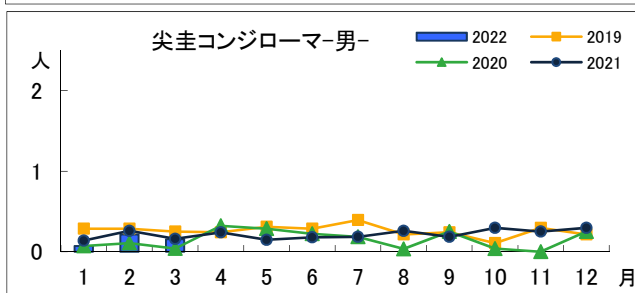
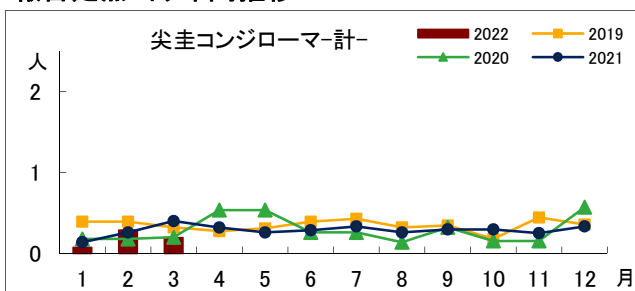
## 男女別・年齢層別報告定点当り



## 診療科別・男女別・年齢層別報告定点当り



## 報告定点当り年間推移



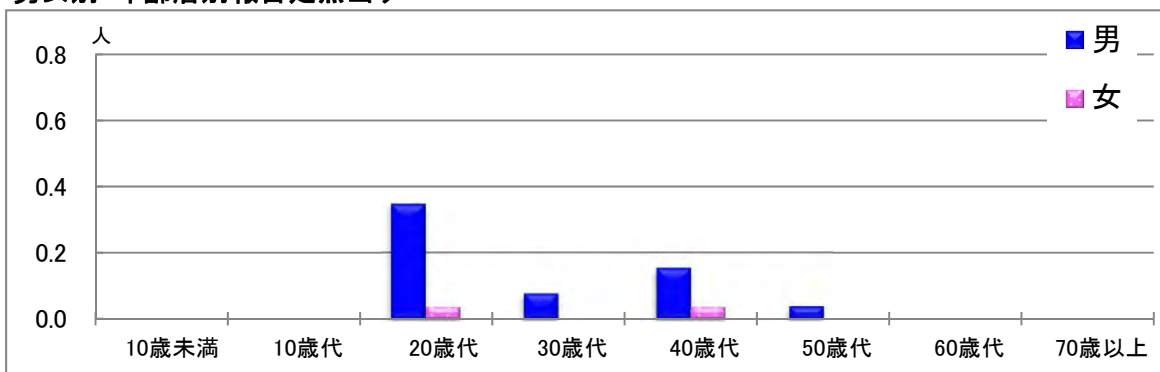
## 年齢層別・報告定点当り(人) 2022年3月

尖圭コンジローマ			
	計	男	女
計	0.19	0.15	0.04
10歳未満			
10歳代	0.04	0.04	
20歳代	0.04	0.04	
30歳代	0.08	0.04	0.04
40歳代	0.04	0.04	
50歳代			
60歳代			
70歳以上			

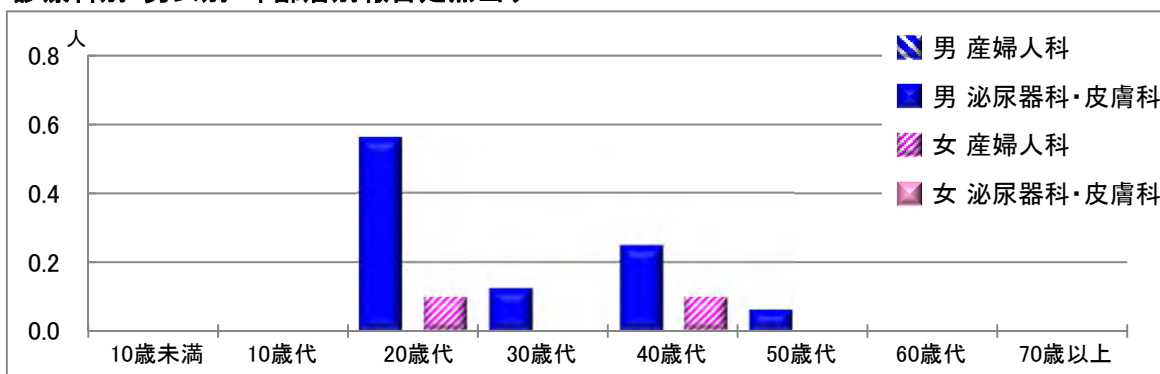
# 【淋菌感染症】

2022年3月

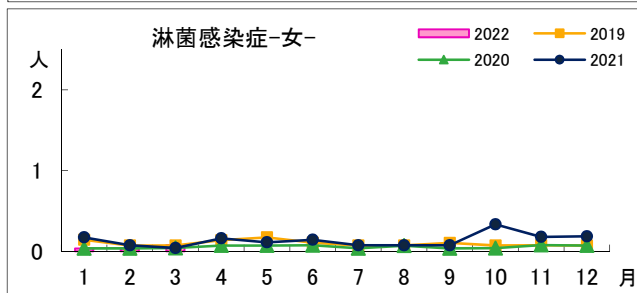
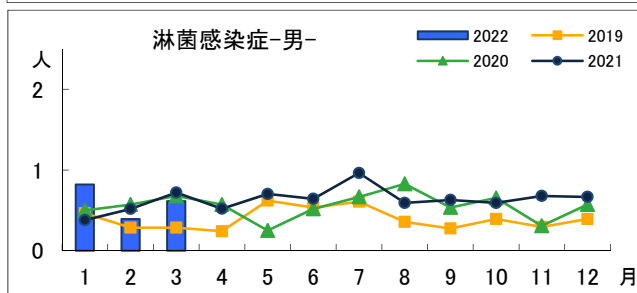
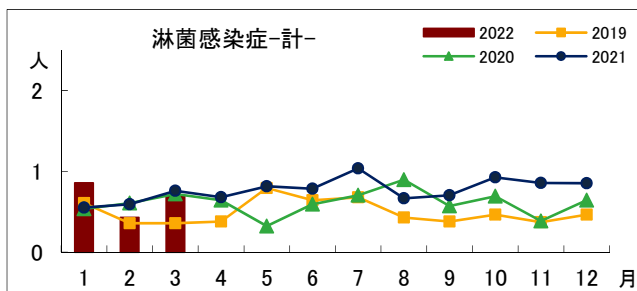
## 男女別・年齢層別報告定点当り



## 診療科別・男女別・年齢層別報告定点当り



## 報告定点当り年間推移



## 年齢層別・報告定点当り(人)

2022年3月

淋菌感染症			
	計	男	女
計	0.69	0.62	0.08
10歳未満			
10歳代			
20歳代	0.38	0.35	0.04
30歳代	0.08	0.08	
40歳代	0.19	0.15	0.04
50歳代	0.04	0.04	
60歳代			
70歳以上			