

疾病別 警報・注意報 発生状況

平成26年第 4週

	インフルエンザ	RSウイルス感染症	咽頭結膜熱	A群溶血性レンサ球菌咽頭炎	感染性胃腸炎	水痘	手足口病	伝染性紅斑	突発性発しん	百日咳	ヘルパンギーナ	流行性耳下腺炎	急性出血性結膜炎	流行性角結膜炎
警報レベル	30		3	8	20	7	5	2		1	6	6	1	8
終息基準値	10		1	4	12	4	2	1		0.1	2	2	0.1	4
注意報レベル	10					4						3		
横浜市	32.06	0.20	0.13	1.14	12.44	1.10	0.13	0.33	0.47	-	-	0.14	-	1.00
鶴見	17.00	-	0.17	0.50	5.67	0.33	-	-	0.50	-	-	0.33	-	1.00
神奈川	45.33	0.20	-	-	24.40	1.20	-	1.20	1.00	-	-	-
西	22.00	-	0.33	0.33	11.33	0.67	-	0.67	1.00	-	-	-		
中	7.40	-	-	0.67	4.00	5.00	-	0.33	1.00	-	-	-	-	1.00
南	35.25	-	0.20	0.20	7.40	-	-	0.20	-	-	-	0.40	-	-
港南	46.25	0.20	0.20	3.60	20.40	1.00	0.80	0.40	1.20	-	-	0.40
保土ヶ谷	30.25	0.25	-	2.00	7.25	-	-	0.50	-	-	-	0.25	-	-
旭	35.80	0.17	0.17	0.50	12.67	0.83	0.17	0.17	0.17	-	-	-	-	1.00
磯子	35.29	-	0.50	0.75	13.25	2.00	-	-	-	-	-	0.25	-	-
金沢	22.63	0.20	-	0.40	11.60	1.60	-	-	0.60	-	-	-	-	1.00
港北	25.00	0.50	0.25	1.13	16.88	1.75	0.25	-	0.38	-	-	0.13	-	-
緑	61.14	0.80	0.20	3.60	12.20	1.20	-	0.80	0.80	-	-	0.20	-	3.00
青葉	23.00	0.33	-	1.17	7.50	-	-	0.17	0.33	-	-	-	-	0.50
都筑	46.86	-	-	0.20	17.20	0.40	-	-	0.40	-	-	-	-	4.00
戸塚	25.70	0.17	0.17	0.33	16.50	0.67	-	0.17	0.17	-	-	-	-	-
栄	24.43	-	-	2.25	10.25	1.00	-	-	-	-	-	-	-	-
泉	45.00	0.25	-	0.75	7.50	1.25	-	0.75	0.50	-	-	0.50	-	-
瀬谷	28.29	0.25	-	2.50	10.25	2.75	1.00	1.25	0.75	-	-	-	-	4.00

(- : 0) (... : 報告なし)

数字は報告定点当たり患者数です

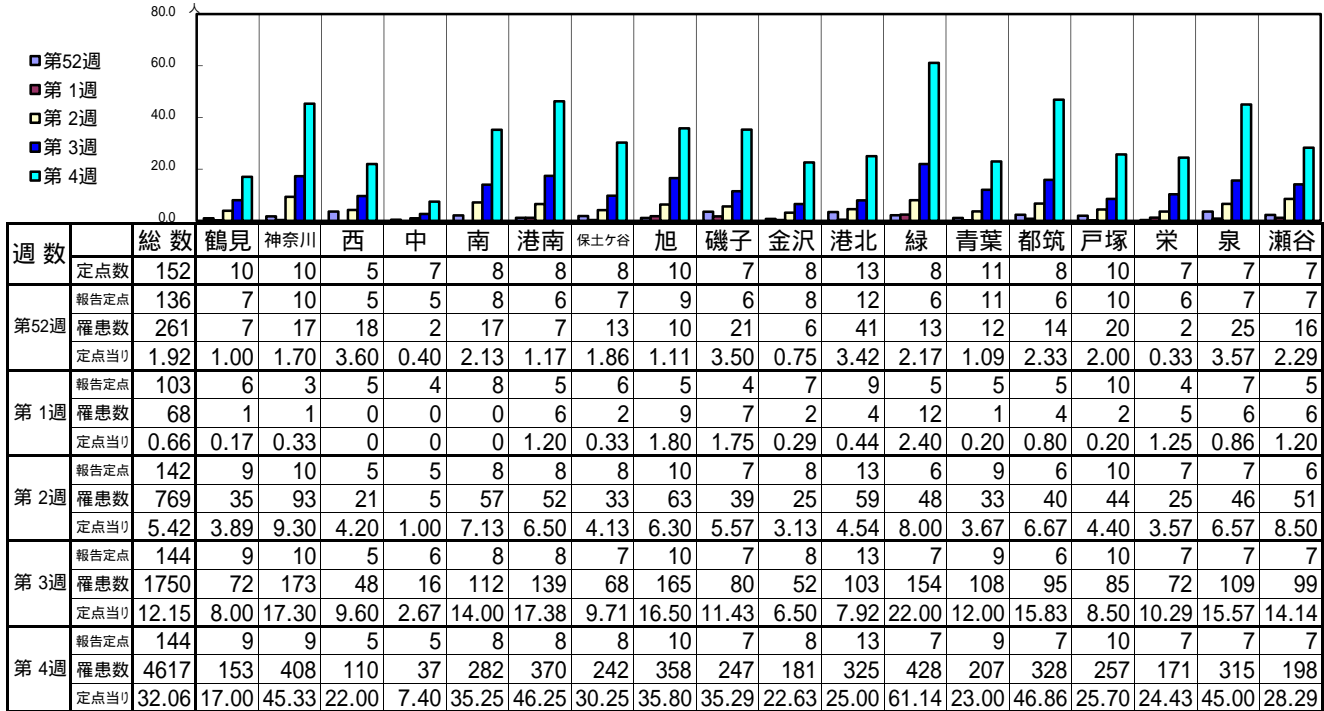
**報告定点当たりの値が警報レベル もしくは警報レベル継続中です
報告定点当たりの値が注意報レベルに達しています**

(この数字は集計時点のものです。翌週以降、変動する可能性があります)

<< インフルエンザ >>

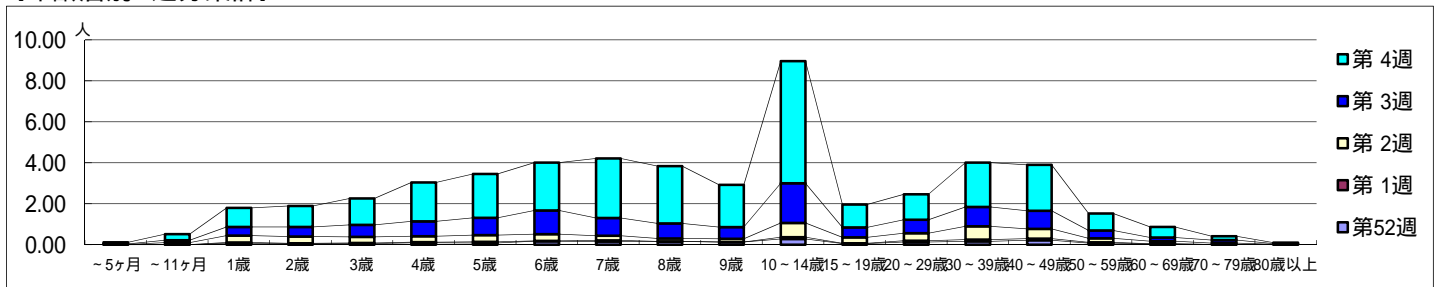
平成 25年12月23日 ~ 平成 26年 1月26日
[平成 25年第52週 ~ 平成26年第4週]

[区別・週別報告定点当り]

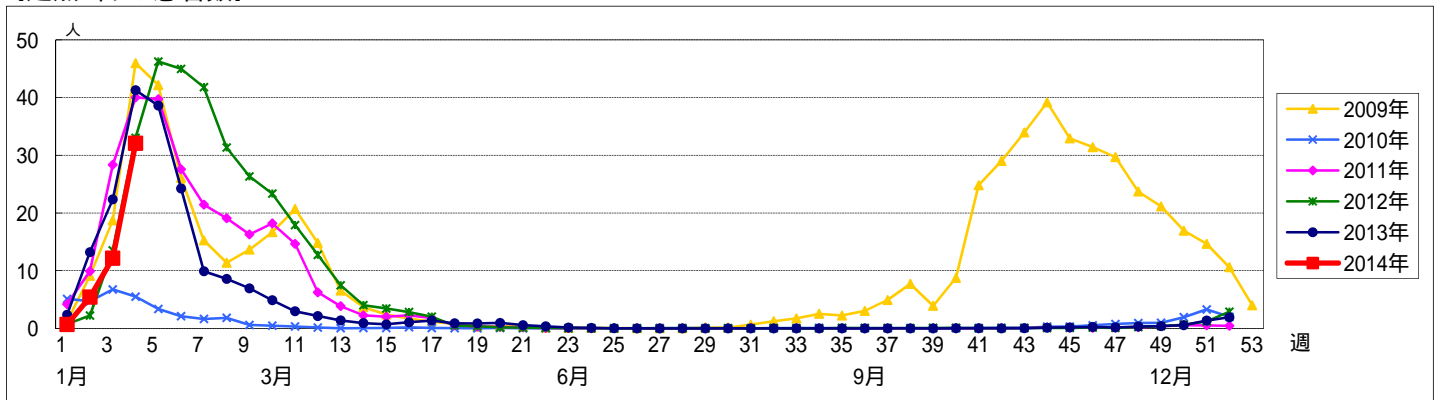


週数	合計	~5ヶ月	~11ヶ月	1歳	2歳	3歳	4歳	5歳	6歳	7歳	8歳	9歳	10~14歳	15~19歳	20~29歳	30~39歳	40~49歳	50~59歳	60~69歳	70~79歳	80歳以上
第52週	261			9	7	7	13	11	23	21	21	18	38	7	18	22	30	10	4	2	
第1週	68		1	4	2	3	3	6	2	6	1		9	2	6	9	8	4	2		
第2週	769	2	13	48	46	43	41	47	46	32	20	22	99	41	53	92	67	28	17	9	3
第3週	1750	3	17	61	68	84	104	121	167	125	105	82	279	70	94	136	127	55	26	21	5
第4週	4617	12	42	134	147	186	274	308	336	418	403	297	858	161	179	312	323	120	74	27	6

[年齢層別5週分集計]



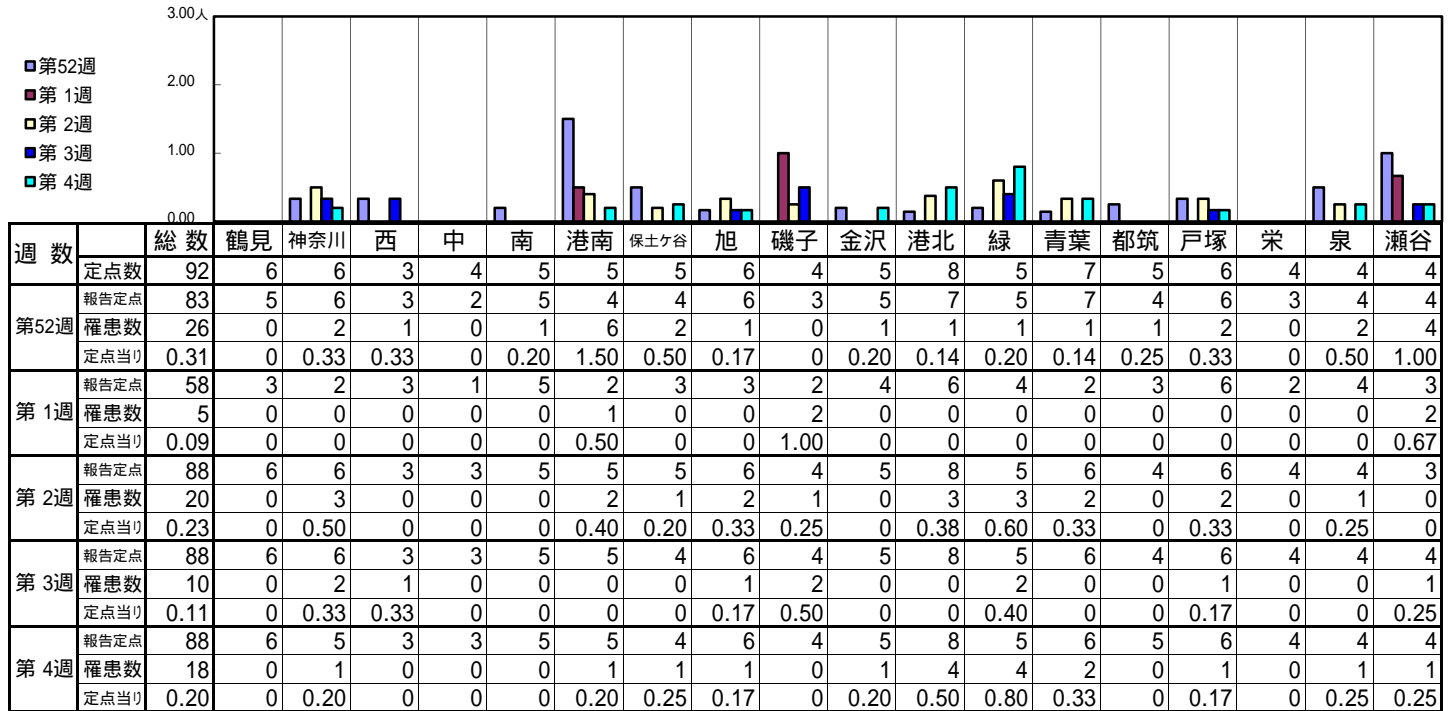
[定点当りの患者数]



<< RSウイルス感染症 >>

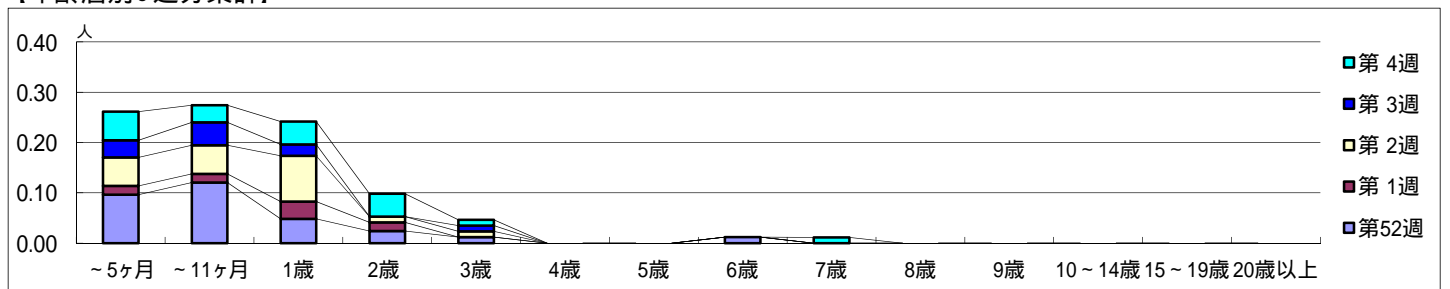
平成 25年12月23日 ~ 平成 26年 1月26日
[平成 25年第52週 ~ 平成26年第4週]

【区別・週別報告定点当り】

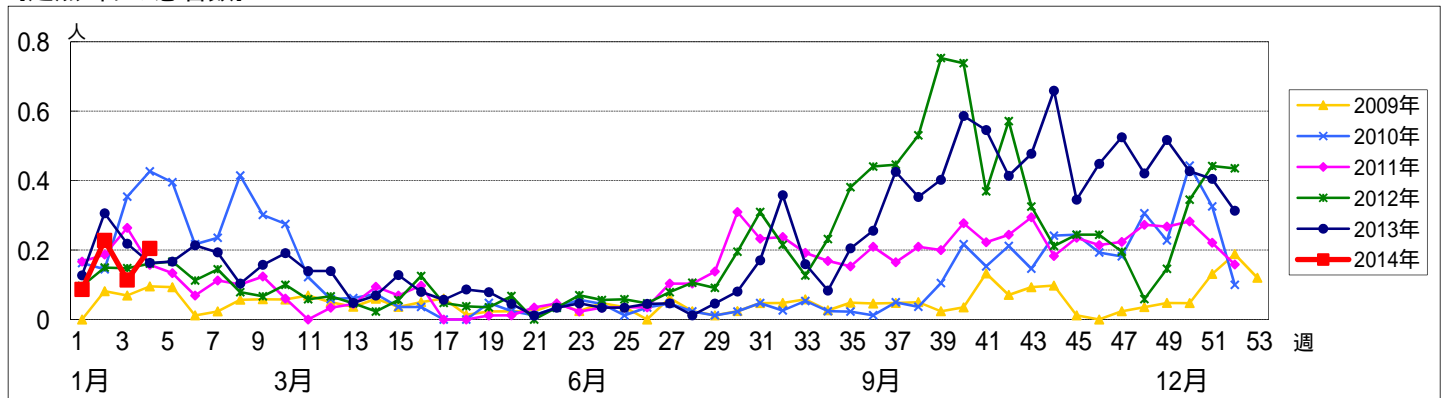


週数	合計	~5ヶ月	~11ヶ月	1歳	2歳	3歳	4歳	5歳	6歳	7歳	8歳	9歳	10~14歳	15~19歳	20歳以上
第52週	罹患数	26	8	10	4	2	1			1					
第1週	罹患数	5	1	1	2	1									
第2週	罹患数	20	5	5	8	1	1								
第3週	罹患数	10	3	4	2		1								
第4週	罹患数	18	5	3	4	4	1			1					

【年齢層別5週分集計】



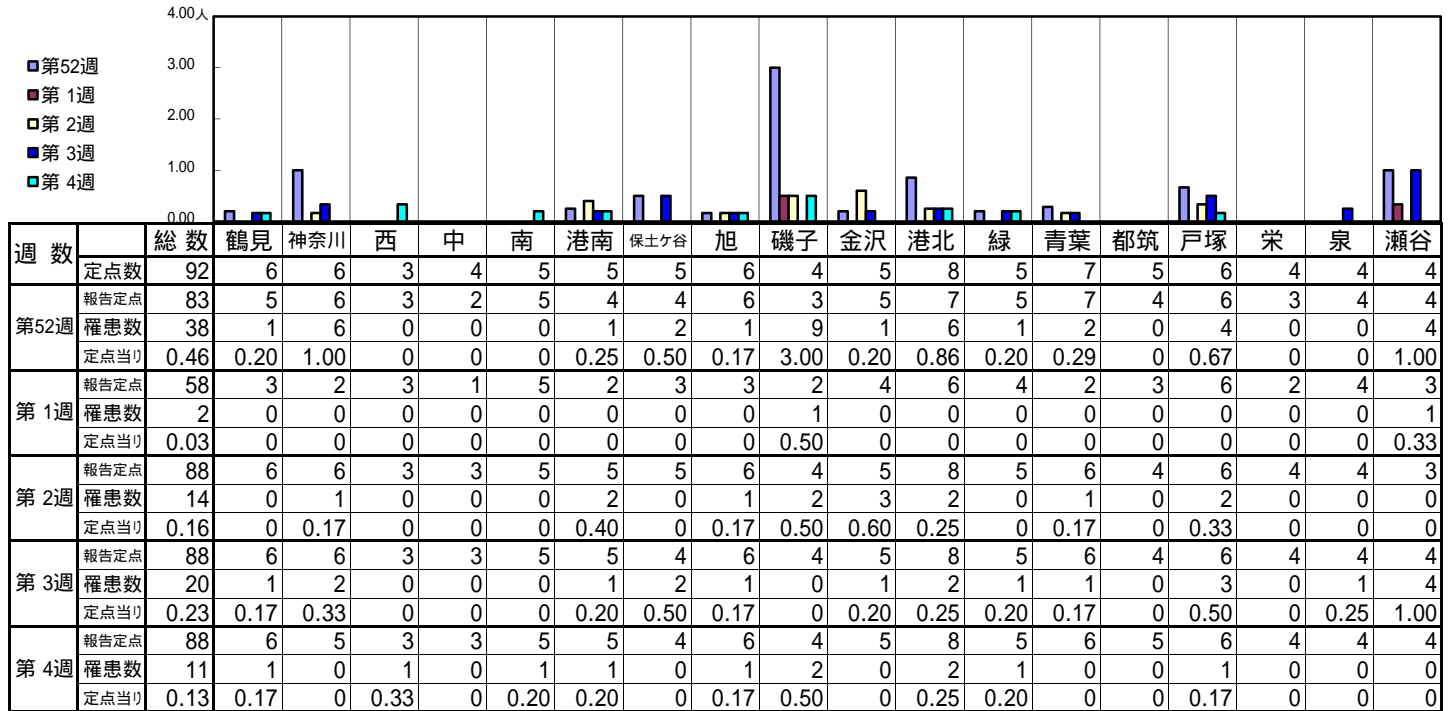
【定点当りの患者数】



<< 咽頭結膜熱 >>

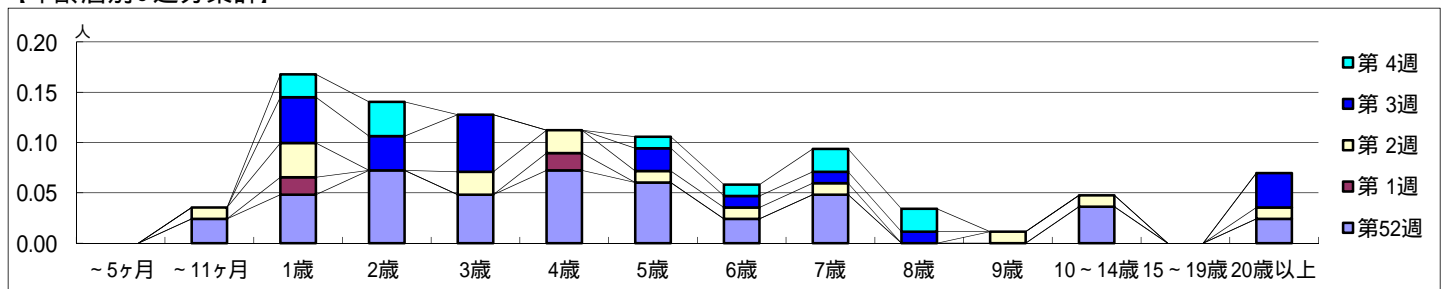
平成 25年12月23日 ~ 平成 26年 1月26日
[平成 25年第52週 ~ 平成26年第4週]

【区別・週別報告定点当り】

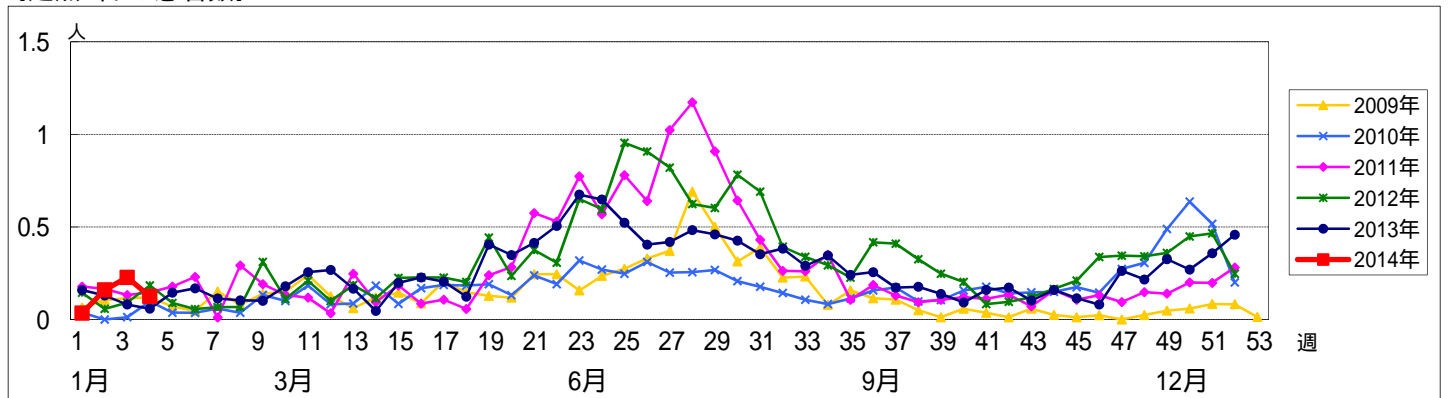


週数	合計	~5ヶ月	~11ヶ月	1歳	2歳	3歳	4歳	5歳	6歳	7歳	8歳	9歳	10~14歳	15~19歳	20歳以上
第52週	38		2	4	6	4	6	5	2	4			3		2
第1週	2			1			1								
第2週	14		1	3		2	2	1	1	1		1	1		1
第3週	20			4	3	5		2	1	1	1				3
第4週	11			2	3			1	1	2	2				

【年齢層別5週分集計】



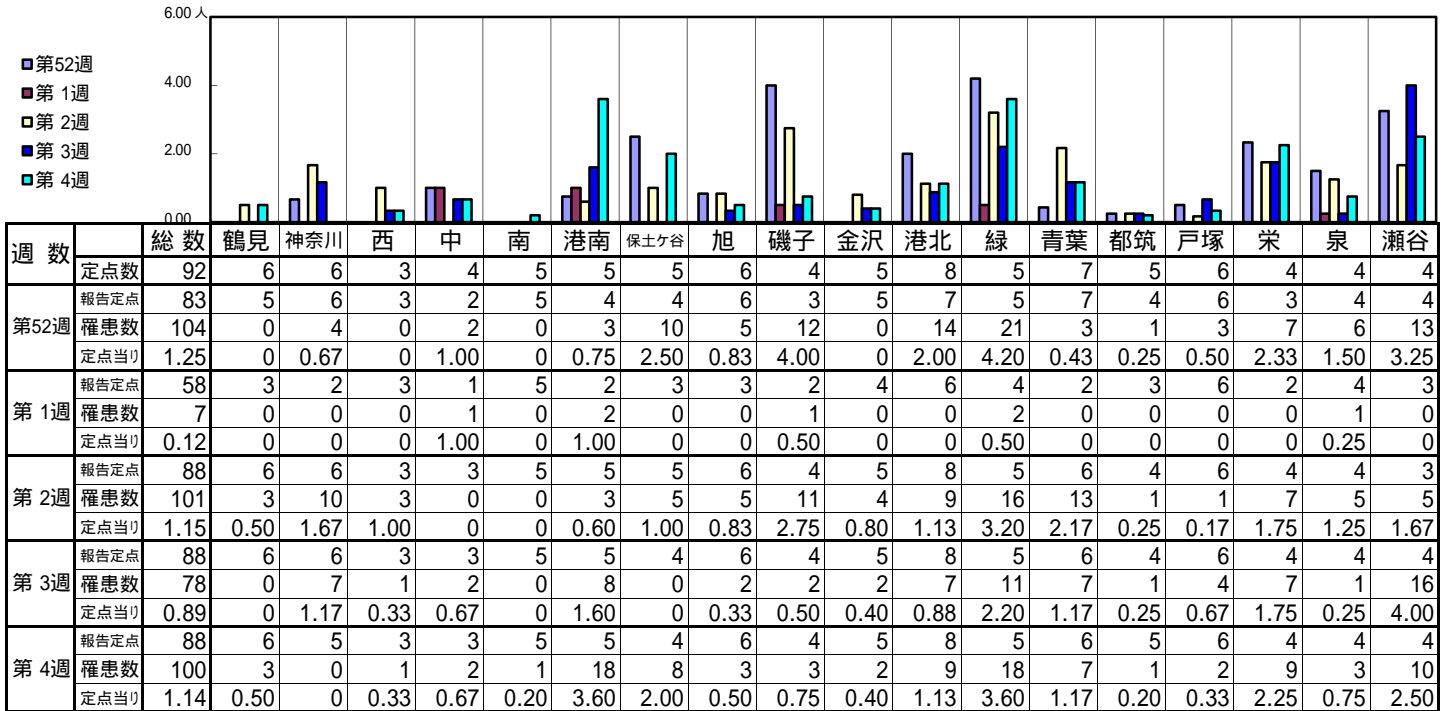
【定点当りの患者数】



<< A群溶血性レンサ球菌咽頭炎 >>

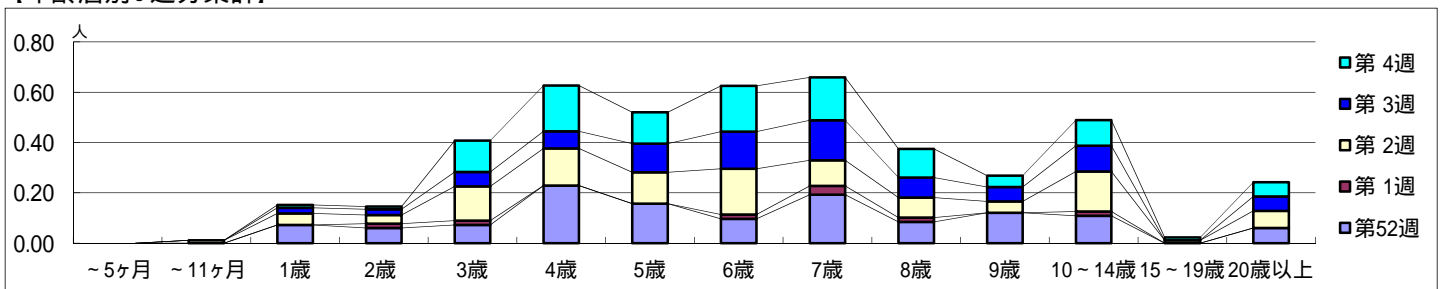
平成 25年12月23日 ~ 平成 26年 1月26日
[平成 25年第52週 ~ 平成26年第4週]

【区別・週別報告定点当り】

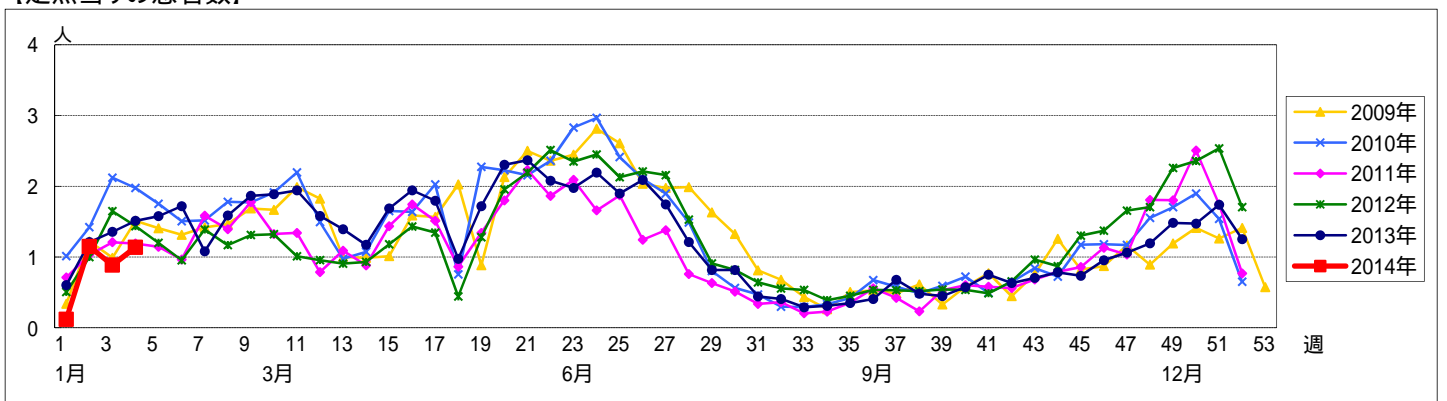


週数	合計	~5ヶ月	~11ヶ月	1歳	2歳	3歳	4歳	5歳	6歳	7歳	8歳	9歳	10~14歳	15~19歳	20歳以上
第52週	罹患数 104			6	5	6	19	13	8	16	7	10	9		5
第1週	罹患数 7				1	1				2	1		1		
第2週	罹患数 101		1	4	3	12	13	11	16	9	7	4	14	1	6
第3週	罹患数 78			2	2	5	6	10	13	14	7	5	9		5
第4週	罹患数 100			1	1	11	16	11	16	15	10	4	9	1	5

【年齢層別5週分集計】



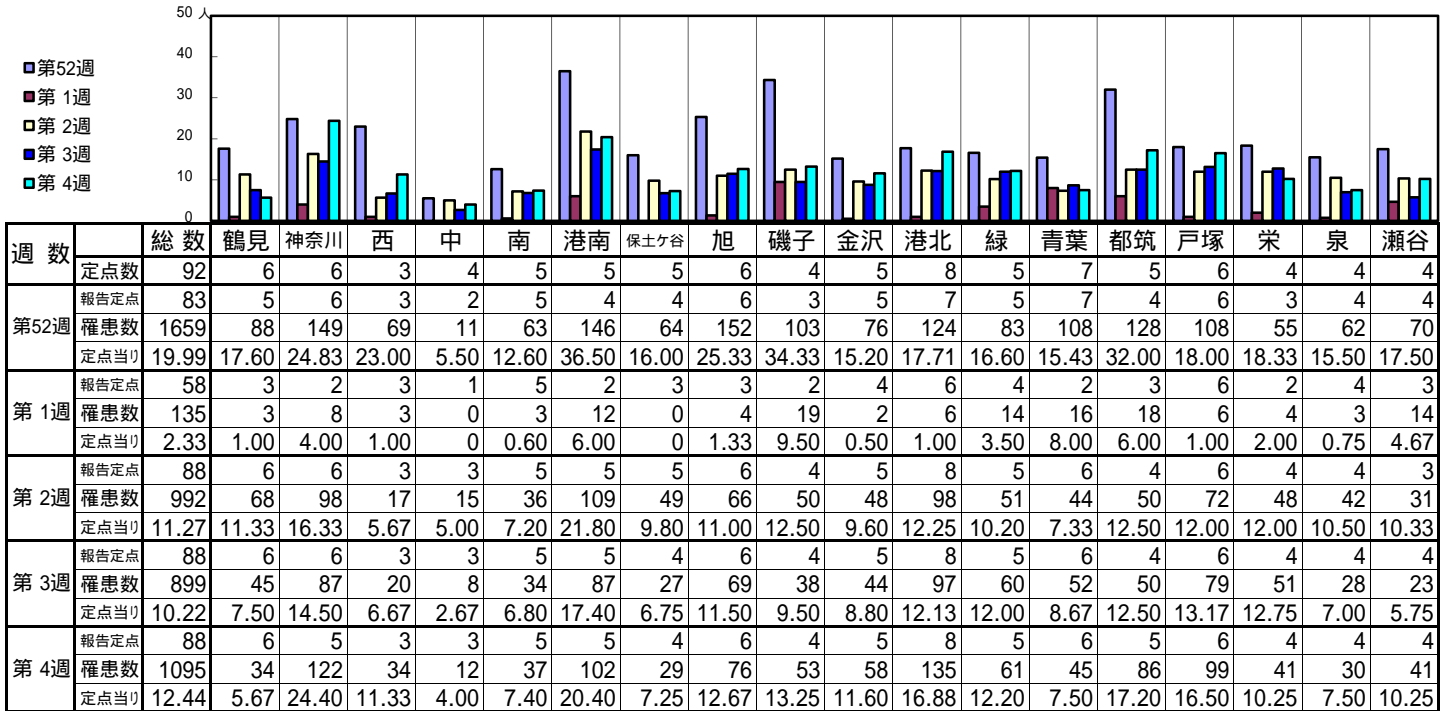
【定点当りの患者数】



<< 感染性胃腸炎 >>

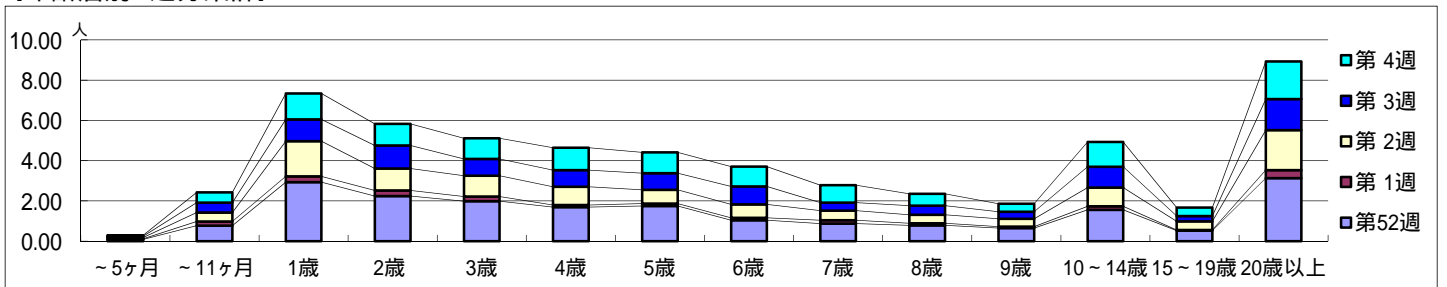
平成 25年12月23日 ~ 平成 26年 1月26日
[平成 25年第52週 ~ 平成26年第4週]

[区別・週別報告定点当り]

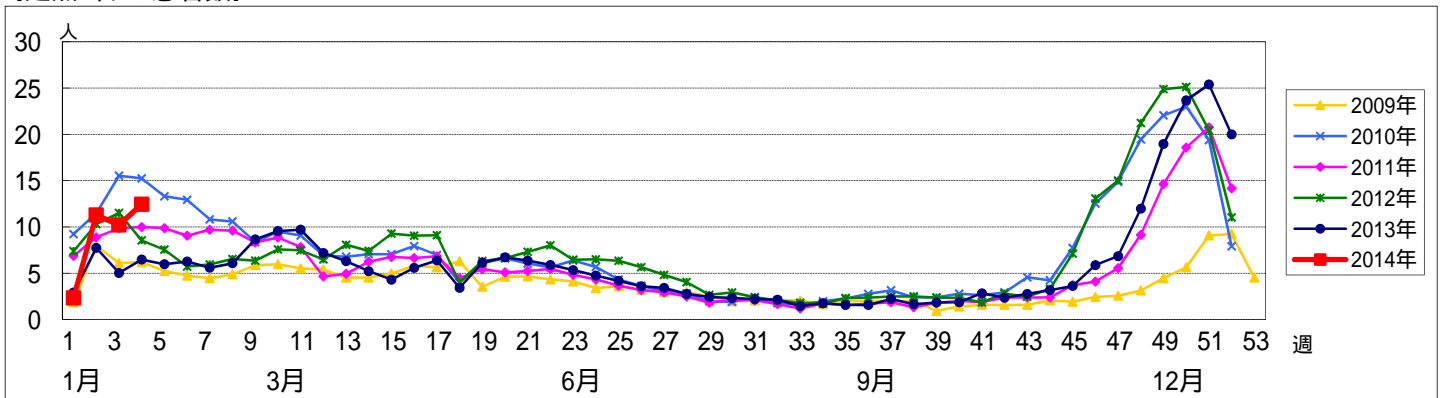


週数		合計	年齢層別															
			~5ヶ月	~11ヶ月	1歳	2歳	3歳	4歳	5歳	6歳	7歳	8歳	9歳	10~14歳	15~19歳	20歳以上		
第52週	罹患数	1659	7	64	243	186	165	140	145	86	72	65	54	129	43	260		
	定点当り	19.99	0.08	0.77	2.93	2.24	1.99	1.69	1.75	1.04	0.87	0.78	0.65	1.55	0.52	3.13		
第1週	罹患数	135	2	12	17	16	13	6	7	7	10	6	4	10	2	23		
	定点当り	2.33	0.03	0.21	0.29	0.28	0.22	0.10	0.12	0.12	0.17	0.10	0.07	0.17	0.03	0.40		
第2週	罹患数	992	5	39	154	96	91	80	60	59	42	37	34	82	38	175		
	定点当り	11.27	0.06	0.44	1.75	1.09	1.03	0.91	0.68	0.67	0.48	0.42	0.39	0.93	0.43	1.99		
第3週	罹患数	899	6	43	95	101	74	73	73	78	35	40	31	91	23	136		
	定点当り	10.22	0.07	0.49	1.08	1.15	0.84	0.83	0.83	0.89	0.40	0.45	0.35	1.03	0.26	1.55		
第4週	罹患数	1095	4	45	113	94	90	98	91	87	76	52	35	109	37	164		
	定点当り	12.44	0.05	0.51	1.28	1.07	1.02	1.11	1.03	0.99	0.86	0.59	0.40	1.24	0.42	1.86		

[年齢層別5週分集計]



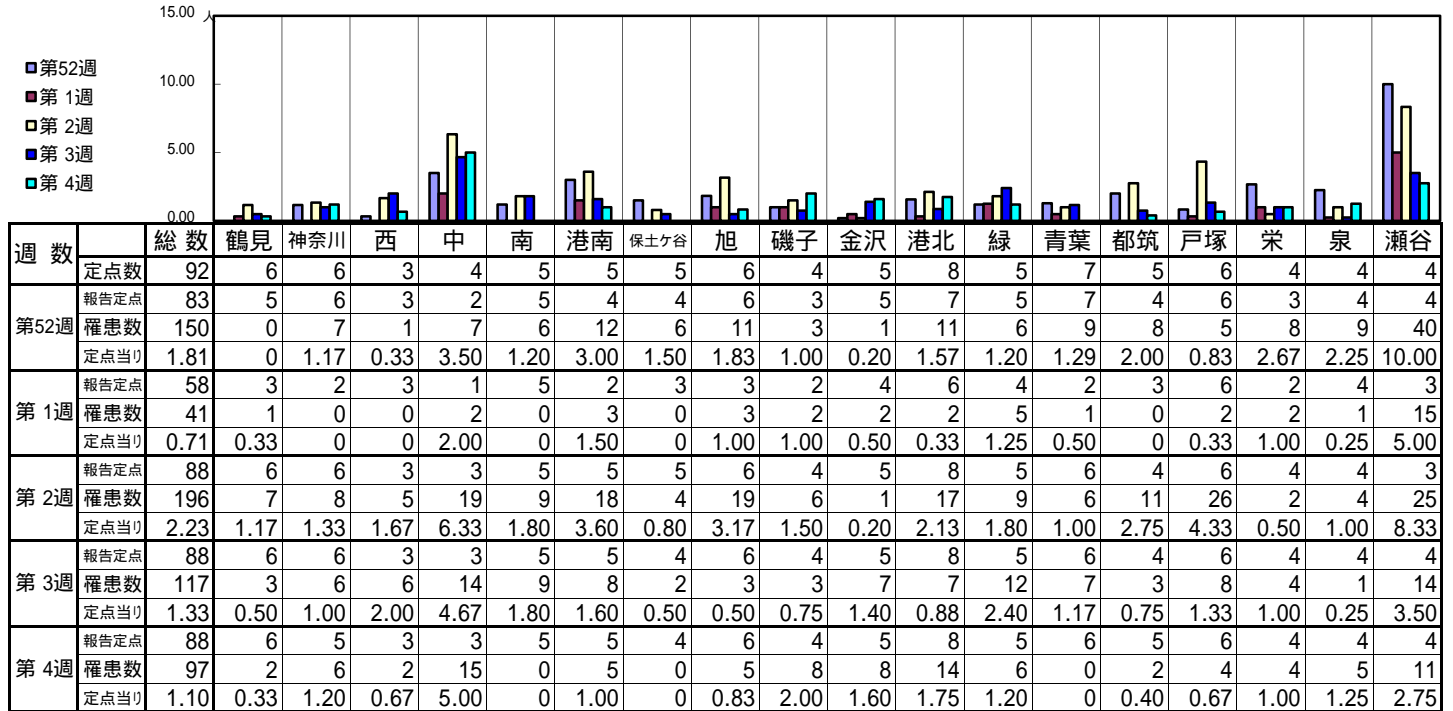
[定点当りの患者数]



<< 水痘 >>

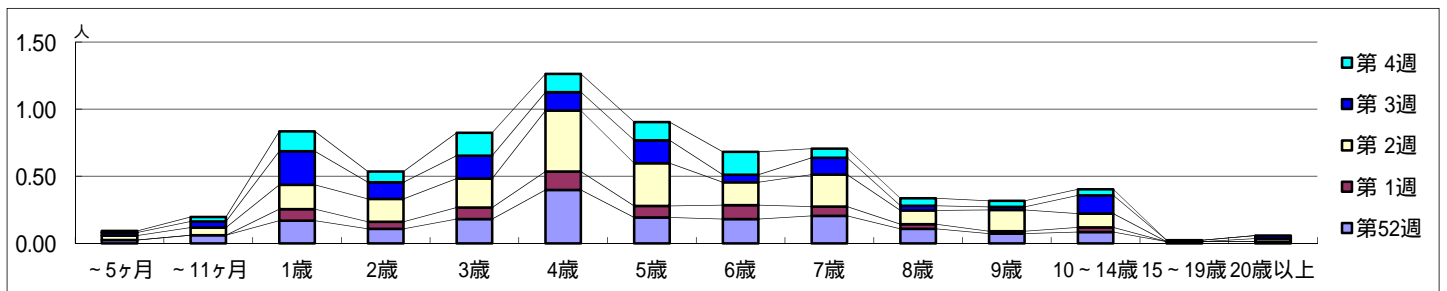
平成 25年12月23日 ~ 平成 26年 1月26日
[平成 25年第52週 ~ 平成26年第4週]

【区別・週別報告定点当り】

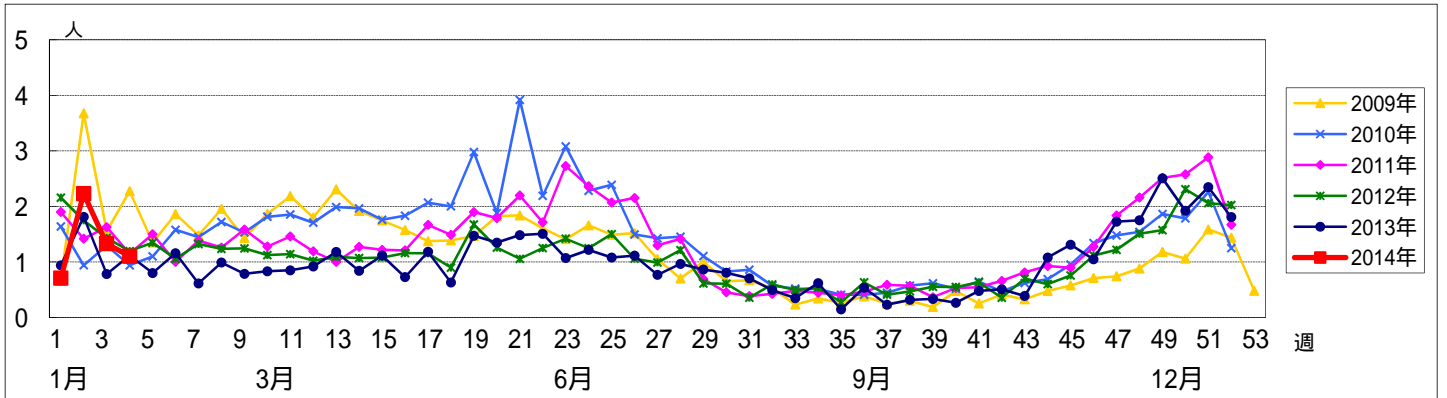


週数	合計	~5ヶ月	~11ヶ月	1歳	2歳	3歳	4歳	5歳	6歳	7歳	8歳	9歳	10~14歳	15~19歳	20歳以上
第52週	罹患数	150	2	5	14	9	15	33	16	15	17	9	6	7	1
第1週	罹患数	41			5	3	5	8	5	6	4	2	1	2	
第2週	罹患数	196	3	5	16	15	19	40	28	15	21	9	14	9	2
第3週	罹患数	117	2	4	22	11	15	12	15	5	11	3	2	12	1
第4週	罹患数	97	1	3	13	7	15	12	12	15	6	5	4	4	

【年齢層別5週分集計】



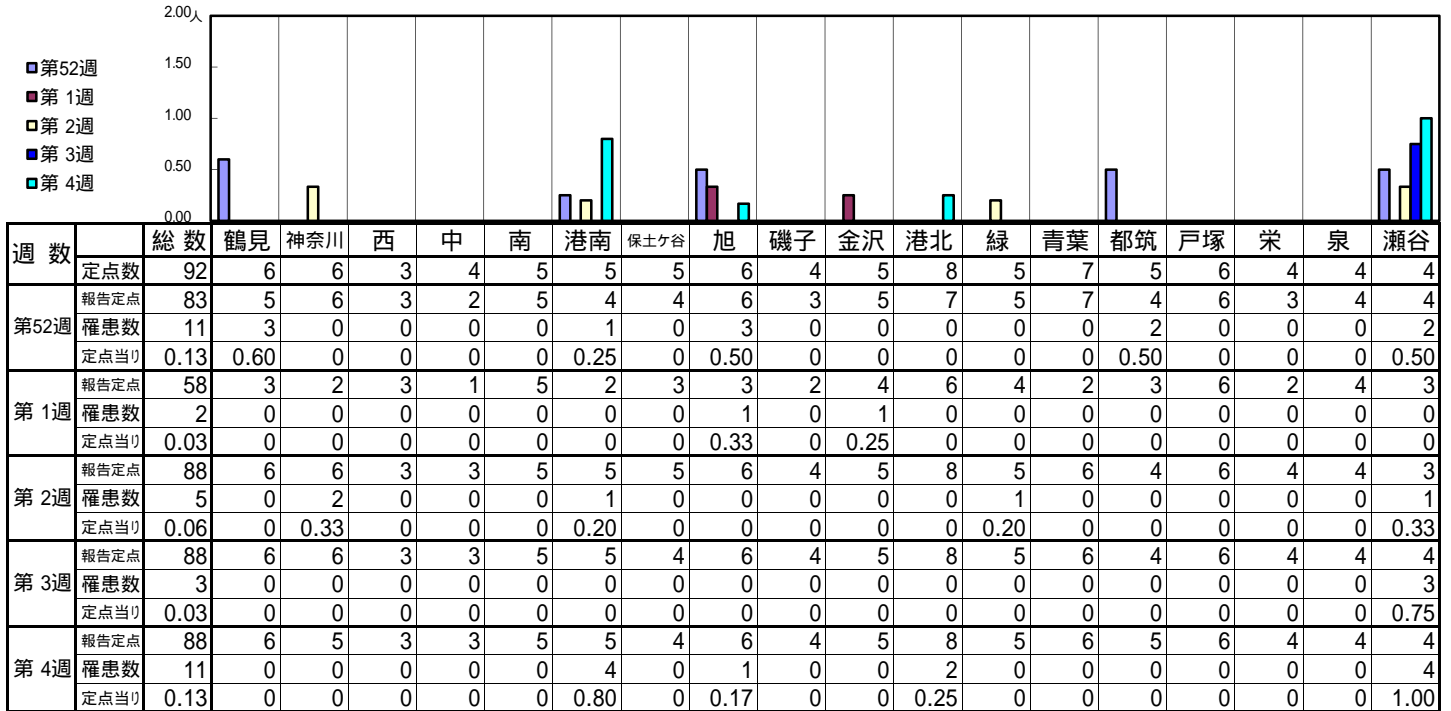
【定点当りの患者数】



<< 手足口病 >>

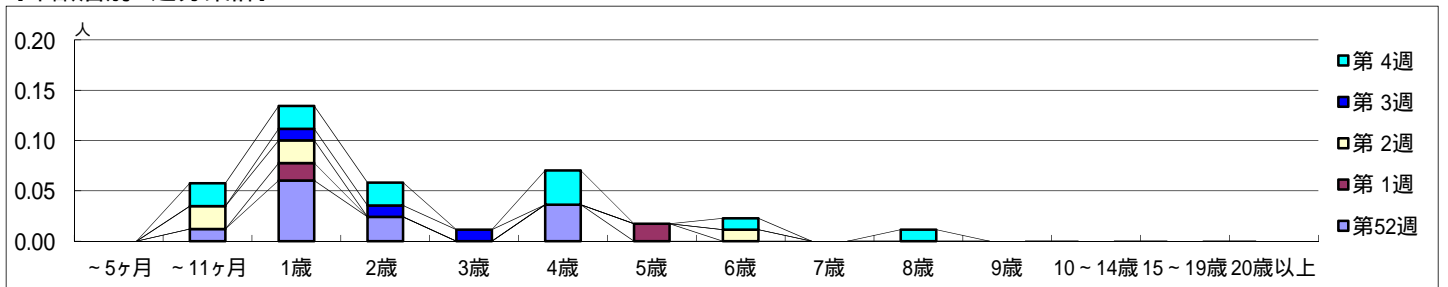
平成 25年12月23日 ~ 平成 26年 1月26日
[平成 25年第52週 ~ 平成26年第4週]

【区別・週別報告定点当り】

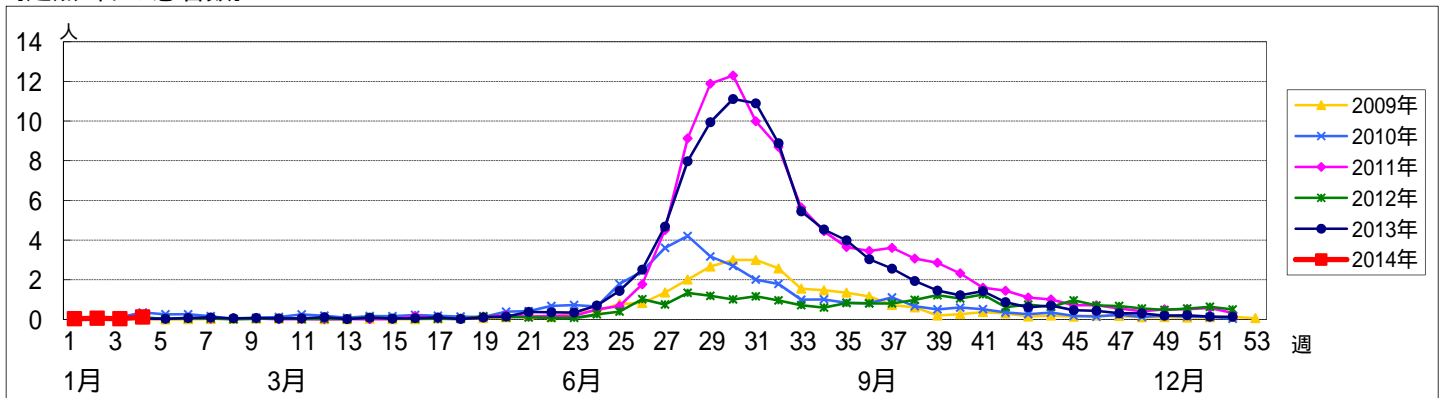


週数		合計	年齢層別													
			~5ヶ月	~11ヶ月	1歳	2歳	3歳	4歳	5歳	6歳	7歳	8歳	9歳	10~14歳	15~19歳	20歳以上
第52週	罹患数	11		1	5	2	3									
	定点当り	0.13		0.01	0.06	0.02	0.04									
第1週	罹患数	2			1				1							
	定点当り	0.03			0.02				0.02							
第2週	罹患数	5		2	2				1							
	定点当り	0.06		0.02	0.02				0.01							
第3週	罹患数	3			1	1	1									
	定点当り	0.03			0.01	0.01	0.01									
第4週	罹患数	11		2	2	2	3		1		1					
	定点当り	0.13		0.02	0.02	0.02	0.03		0.01		0.01					

【年齢層別5週分集計】



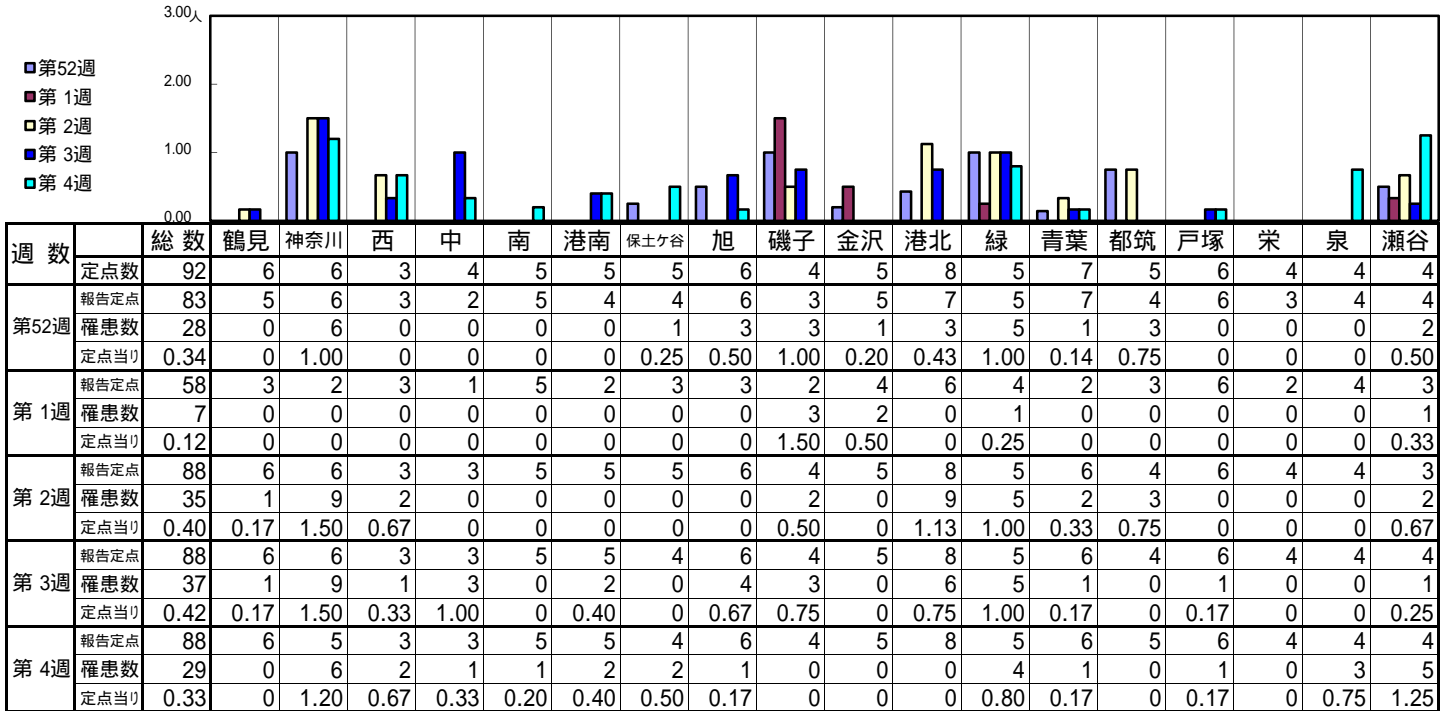
【定点当りの患者数】



<< 伝染性紅斑 >>

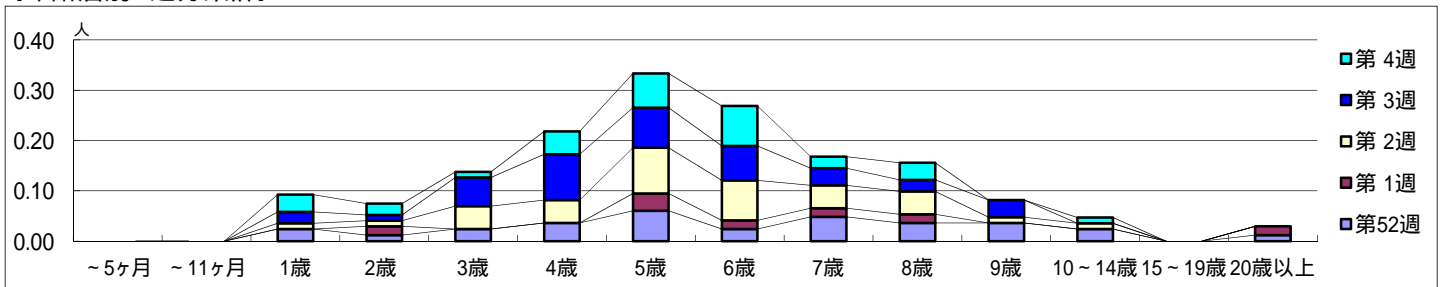
平成 25年12月23日 ~ 平成 26年 1月26日
[平成 25年第52週 ~ 平成26年第4週]

【区別・週別報告定点当り】

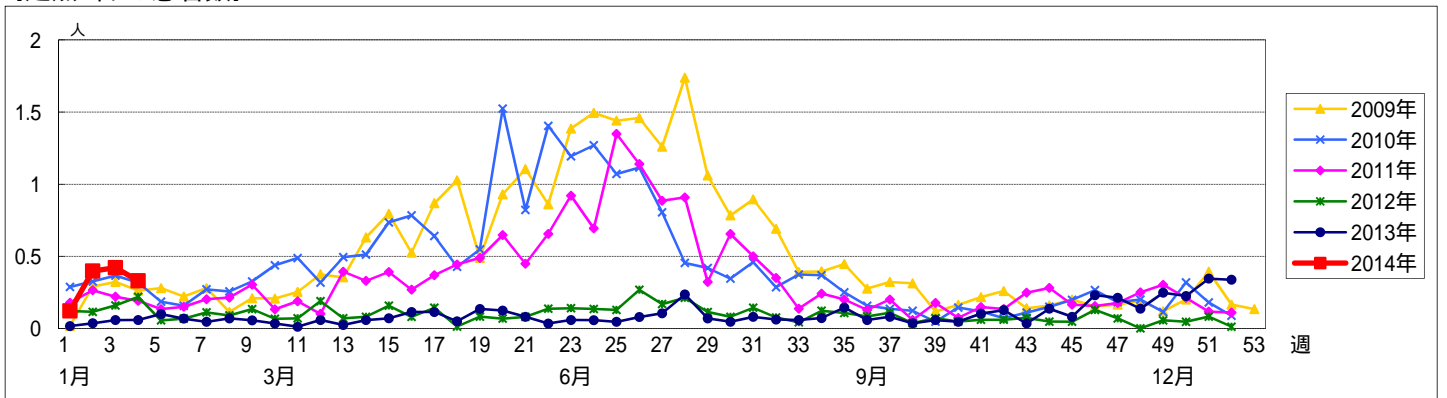


週数	合計	~5ヶ月	~11ヶ月	1歳	2歳	3歳	4歳	5歳	6歳	7歳	8歳	9歳	10~14歳	15~19歳	20歳以上
第52週	28			2	1	2	3	5	2	4	3	3	2		1
第1週	7				1			2	1	1	1				1
第2週	35			1	1	4	4	8	7	4	4	1	1		
第3週	37			2	1	5	8	7	6	3	2	3			
第4週	29			3	2	1	4	6	7	2	3		1		

【年齢層別5週分集計】



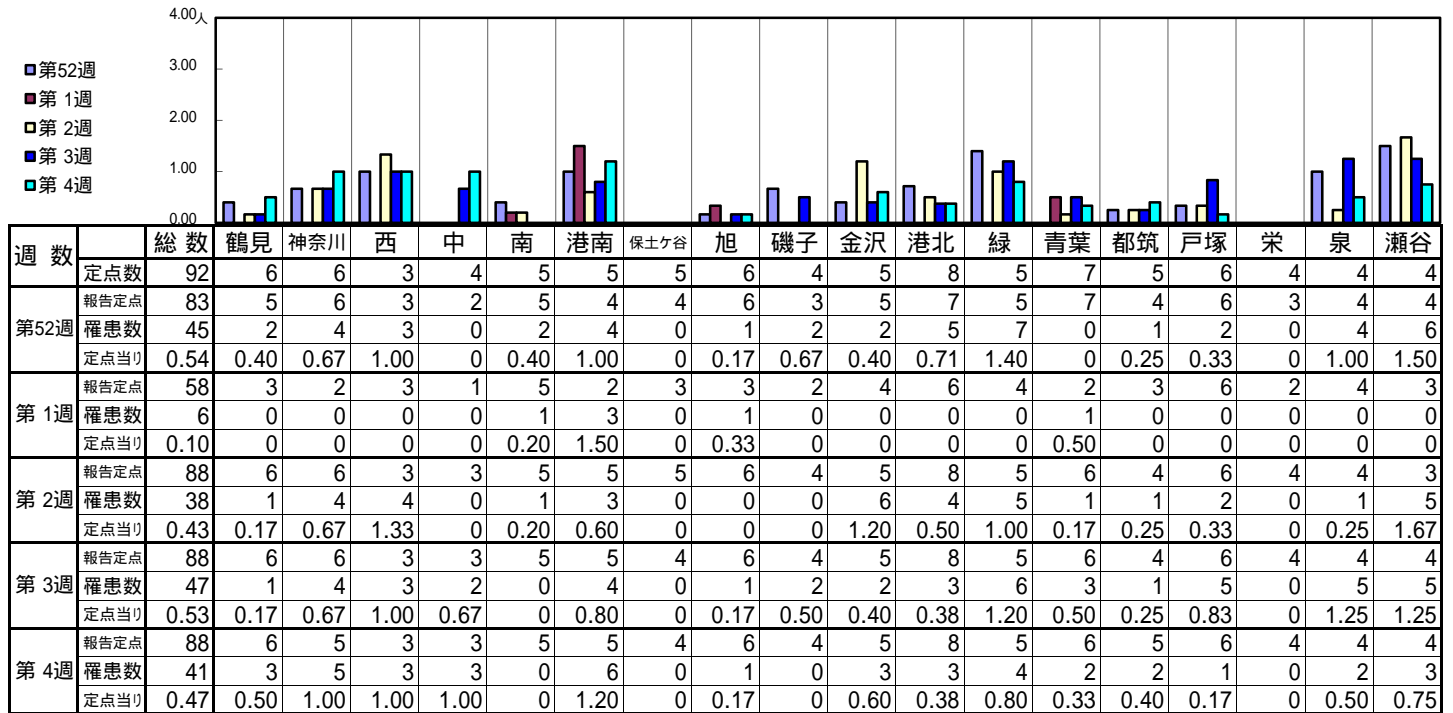
【定点当りの患者数】



<< 突発性発しん >>

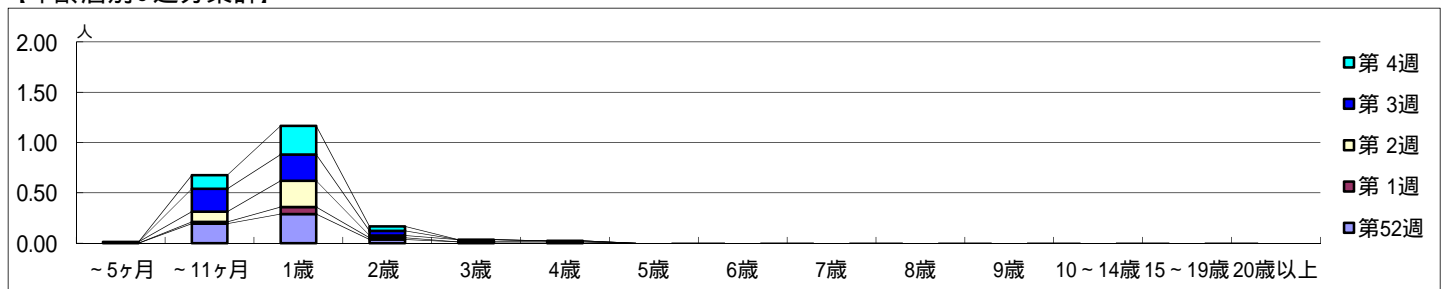
平成 25年12月23日 ~ 平成 26年 1月26日
[平成 25年第52週 ~ 平成26年第4週]

【区別・週別報告定点当り】

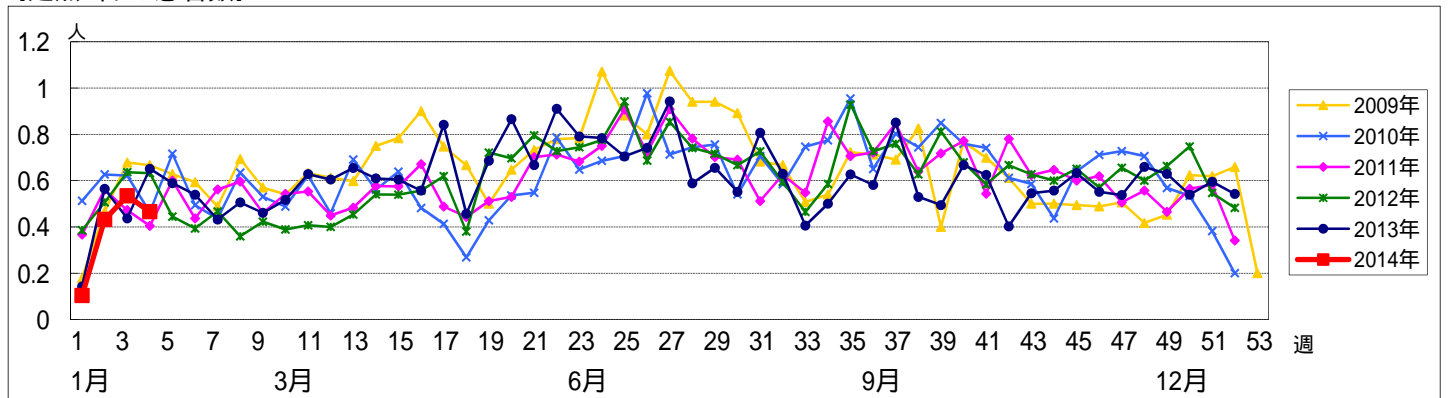


週数		合計	~5ヶ月	~11ヶ月	1歳	2歳	3歳	4歳	5歳	6歳	7歳	8歳	9歳	10~14歳	15~19歳	20歳以上
第52週	罹患数	45		16	24	3	1	1								
第1週	罹患数	6		1	4	1										
第2週	罹患数	38	1	9	23	2	2	1								
第3週	罹患数	47		20	23	4										
第4週	罹患数	41		12	25	4										

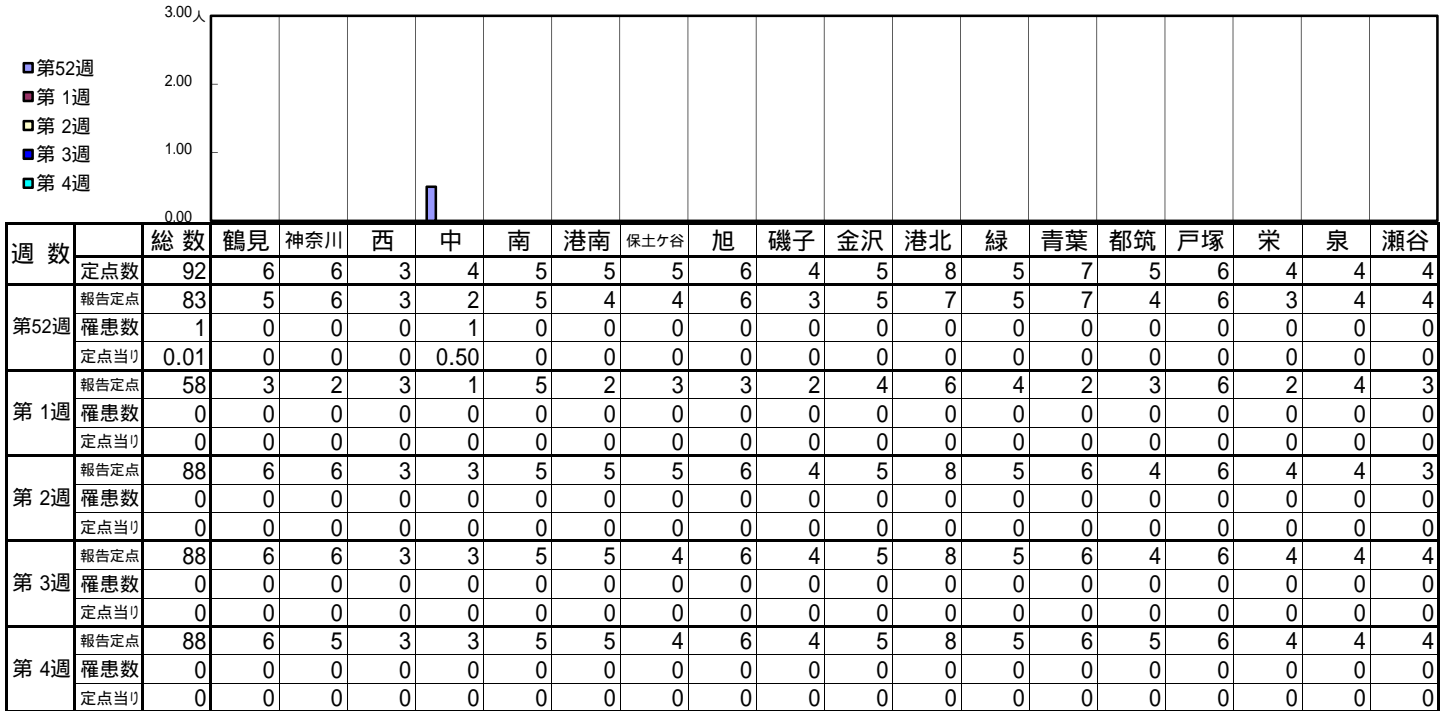
【年齢層別5週分集計】



【定点当りの患者数】

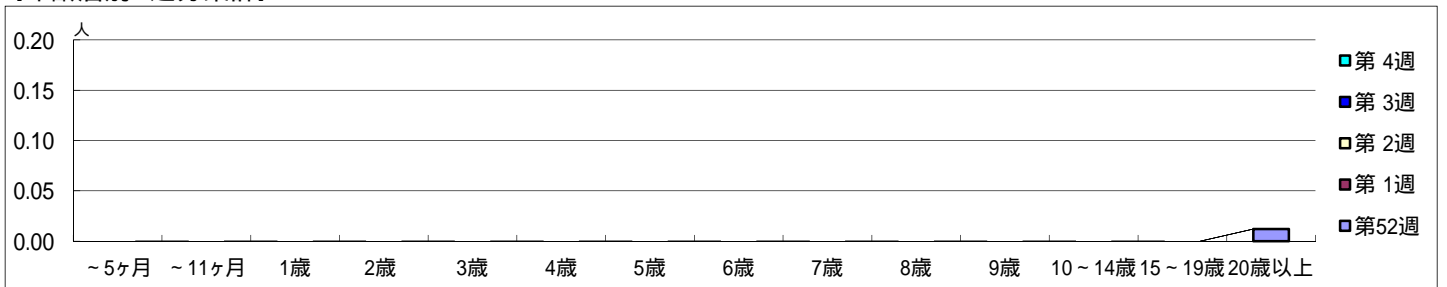


【区別・週別報告定点当り】

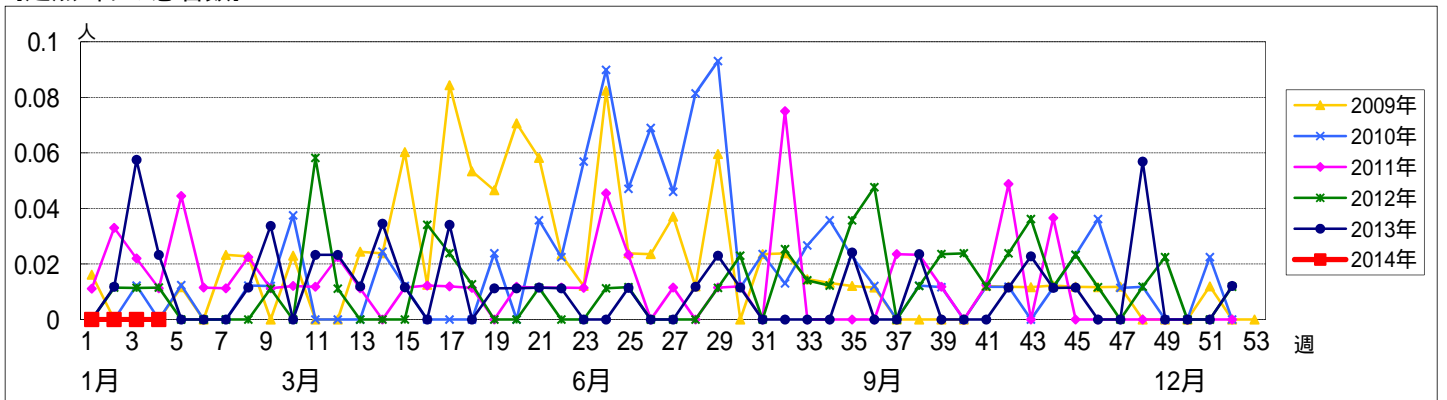


週 数		合計	~5ヶ月	~11ヶ月	1歳	2歳	3歳	4歳	5歳	6歳	7歳	8歳	9歳	10~14歳	15~19歳	20歳以上
第52週	罹患数	1														1
	定点当り	0.01														0.01
第1週	罹患数	0														
	定点当り	0														
第2週	罹患数	0														
	定点当り	0														
第3週	罹患数	0														
	定点当り	0														
第4週	罹患数	0														
	定点当り	0														

【年齢層別5週分集計】



【定点当りの患者数】

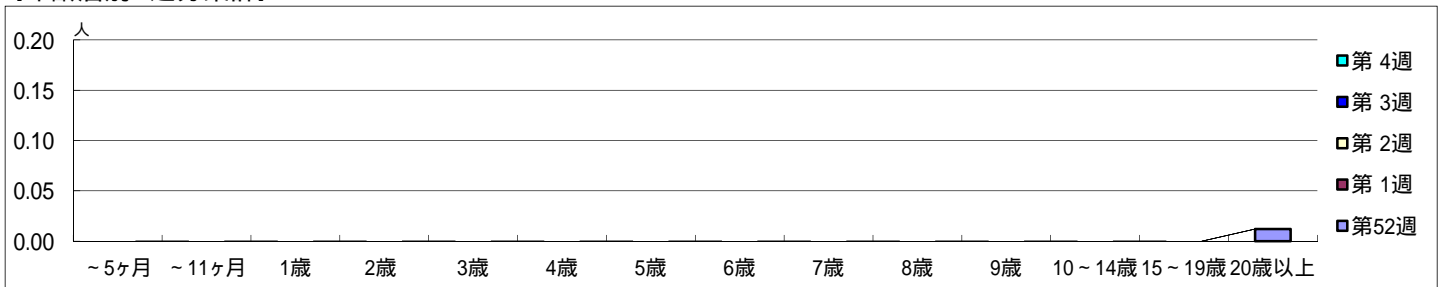


【区別・週別報告定点当り】

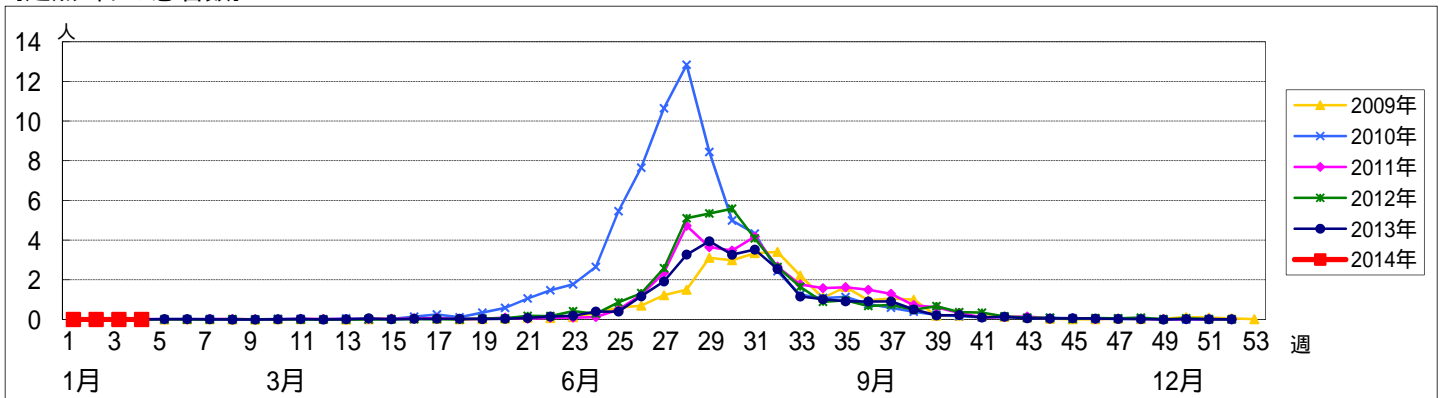
週 数		総数	区別																	
			鶴見	神奈川	西	中	南	港南	保土ヶ谷	旭	磯子	金沢	港北	緑	青葉	都筑	戸塚	栄	泉	瀬谷
第52週	定点数	92	6	6	3	4	5	5	5	6	4	5	8	5	7	5	6	4	4	4
	報告定点	83	5	6	3	2	5	4	4	6	3	5	7	5	7	4	6	3	4	4
	罹患数	1	0	0	1	0	0	0	0	0	0	0	0	0	0	0	0	0	0	0
	定点当り	0.01	0	0	0.33	0	0	0	0	0	0	0	0	0	0	0	0	0	0	0
第 1週	報告定点	58	3	2	3	1	5	2	3	3	2	4	6	4	2	3	6	2	4	3
	罹患数	0	0	0	0	0	0	0	0	0	0	0	0	0	0	0	0	0	0	0
	定点当り	0	0	0	0	0	0	0	0	0	0	0	0	0	0	0	0	0	0	0
	報告定点	88	6	6	3	3	5	5	5	6	4	5	8	5	6	4	6	4	4	3
第 2週	報告定点	88	6	6	3	3	5	5	5	6	4	5	8	5	6	4	6	4	4	3
	罹患数	0	0	0	0	0	0	0	0	0	0	0	0	0	0	0	0	0	0	0
	定点当り	0	0	0	0	0	0	0	0	0	0	0	0	0	0	0	0	0	0	0
	報告定点	88	6	6	3	3	5	5	4	6	4	5	8	5	6	4	6	4	4	4
第 3週	報告定点	88	6	6	3	3	5	5	4	6	4	5	8	5	6	4	6	4	4	4
	罹患数	0	0	0	0	0	0	0	0	0	0	0	0	0	0	0	0	0	0	0
	定点当り	0	0	0	0	0	0	0	0	0	0	0	0	0	0	0	0	0	0	0
	報告定点	88	6	5	3	3	5	5	4	6	4	5	8	5	6	5	6	4	4	4
第 4週	報告定点	88	6	5	3	3	5	5	4	6	4	5	8	5	6	5	6	4	4	4
	罹患数	0	0	0	0	0	0	0	0	0	0	0	0	0	0	0	0	0	0	0
	定点当り	0	0	0	0	0	0	0	0	0	0	0	0	0	0	0	0	0	0	0
	報告定点	88	6	5	3	3	5	5	4	6	4	5	8	5	6	5	6	4	4	4

週 数		合計	~5ヶ月	~11ヶ月	1歳	2歳	3歳	4歳	5歳	6歳	7歳	8歳	9歳	10~14歳	15~19歳	20歳以上
第52週	定点当り	0.01														0.01
第 1週	罹患数	0														
	定点当り	0														
第 2週	罹患数	0														
	定点当り	0														
第 3週	罹患数	0														
	定点当り	0														
第 4週	罹患数	0														
	定点当り	0														

【年齢層別5週分集計】



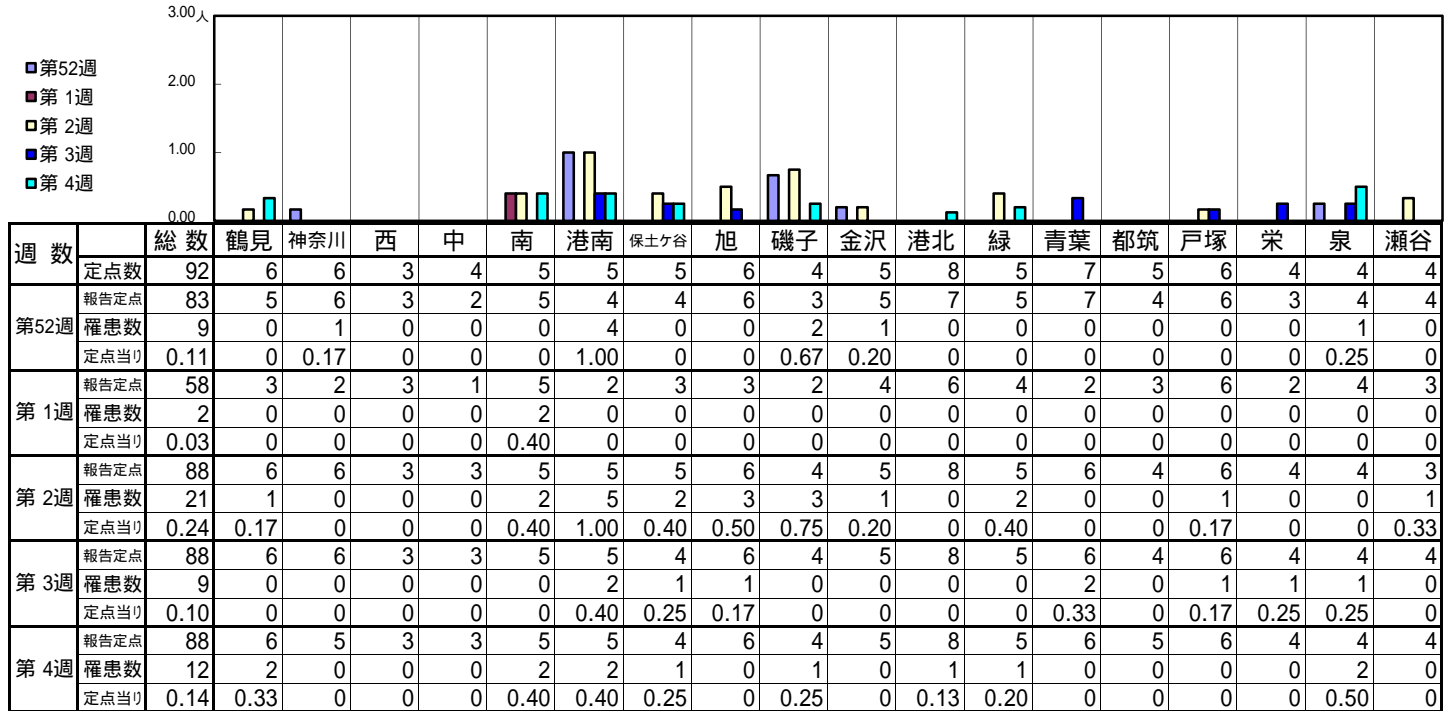
【定点当りの患者数】



<< 流行性耳下腺炎 >>

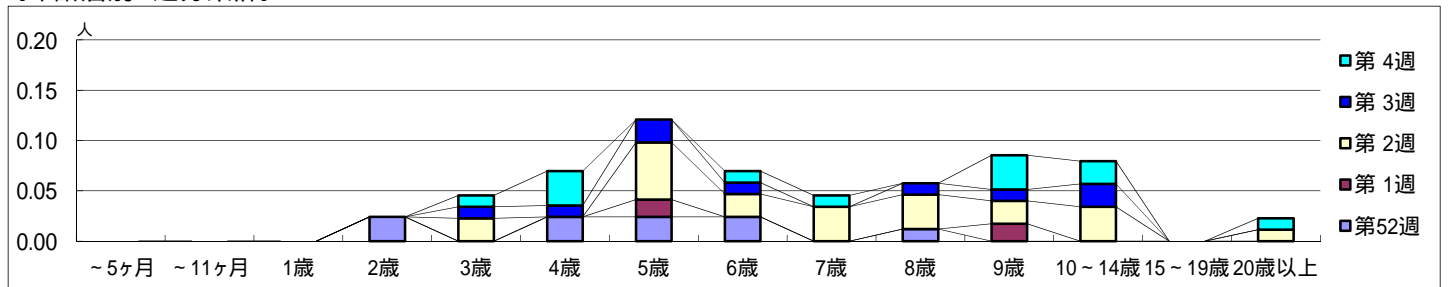
平成 25年12月23日 ~ 平成 26年 1月26日
[平成 25年第52週 ~ 平成26年第4週]

【区別・週別報告定点当り】

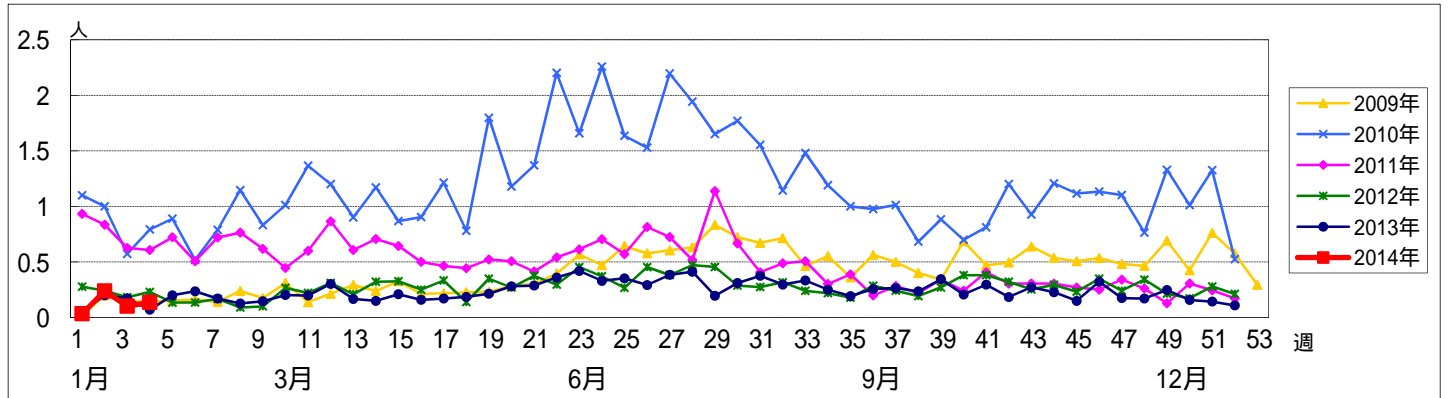


週数	合計	~5ヶ月	~11ヶ月	1歳	2歳	3歳	4歳	5歳	6歳	7歳	8歳	9歳	10~14歳	15~19歳	20歳以上
第52週	9				2		2	2	2		1				
第1週	2							1				1			
第2週	21					2		5	2	3	3	2	3		1
第3週	9					1	1	2	1		1	1	2		
第4週	12					1	3		1	1		3	2		1

【年齢層別5週分集計】



【定点当りの患者数】



<< 急性出血性結膜炎 >>

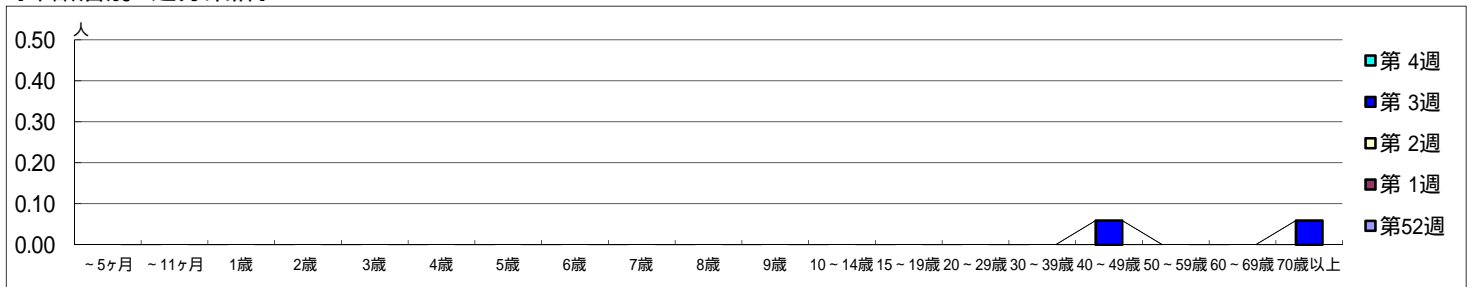
平成 25年12月23日 ~ 平成 26年 1月26日
[平成 25年第52週 ~ 平成26年第4週]

[区別・週別報告定点当り]

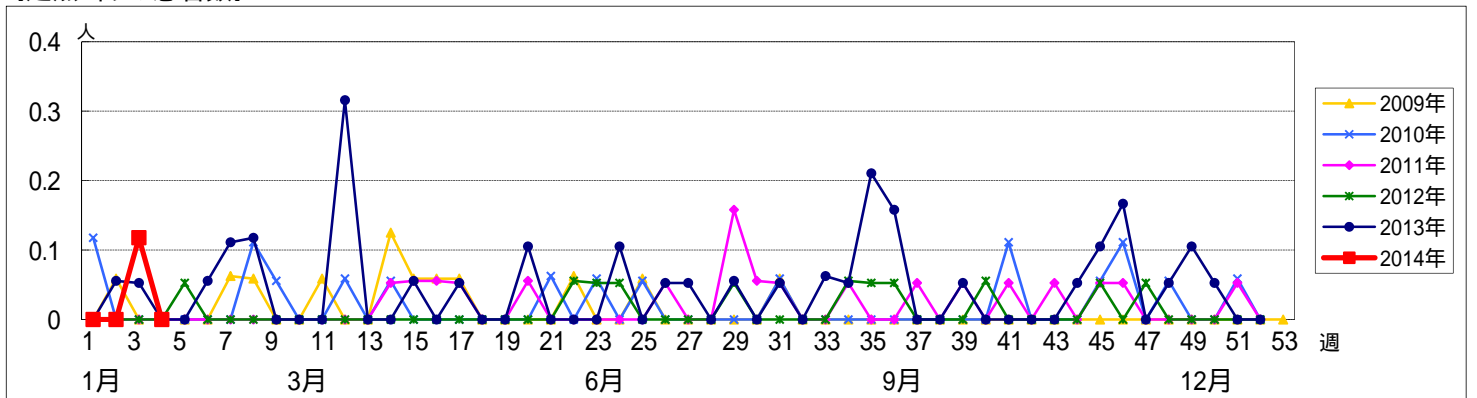
週数	総数	鶴見	神奈川	西	中	南	港南	保土ヶ谷	旭	磯子	金沢	港北	緑	青葉	都筑	戸塚	栄	泉	瀬谷
第52週	19	1	1	0	1	1	1	1	1	1	1	2	1	2	1	1	1	1	1
第1週	12		1			1	1			1	1	2	1	1	1	1		1	
第2週	17	1	1		1	1		1	1	1	1	1	1	2	1	1	1	1	1
第3週	17	1	1		1	1		1	1	1	1	2	1	2	1	1	1	1	1
第4週	16	1			1	1		1	1	1	1	1	1	2	1	1	1	1	1

週数	合計	~5ヶ月	~11ヶ月	1歳	2歳	3歳	4歳	5歳	6歳	7歳	8歳	9歳	10~14歳	15~19歳	20~29歳	30~39歳	40~49歳	50~59歳	60~69歳	70歳以上
第52週	0																			
第1週	0																			
第2週	0																			
第3週	2																	1		1
第4週	0																			

[年齢層別5週分集計]



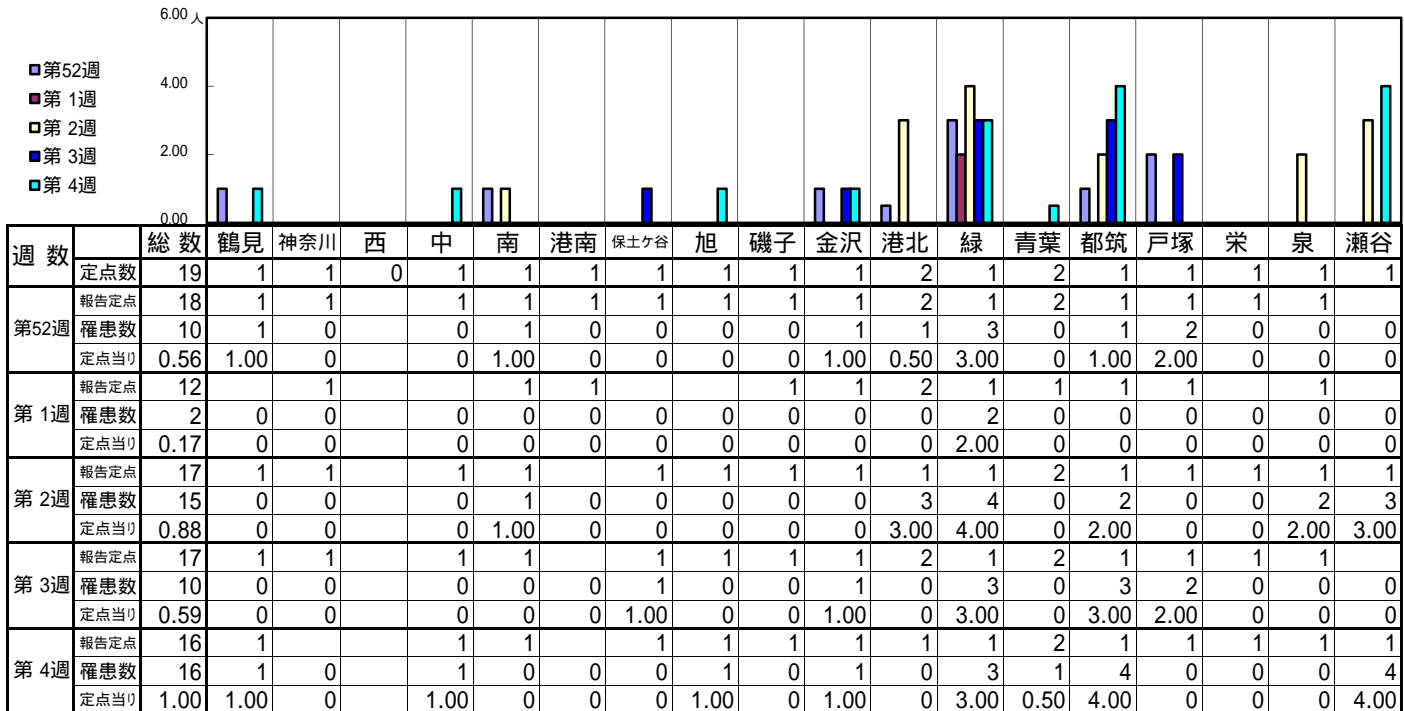
[定点当りの患者数]



<< 流行性角結膜炎 >>

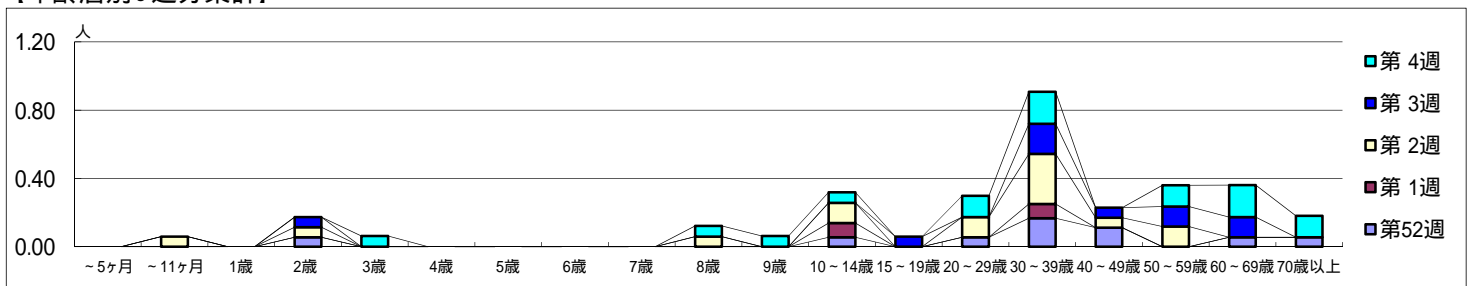
平成 25年12月23日 ~ 平成 26年 1月26日
[平成 25年第52週 ~ 平成26年第4週]

[区別・週別報告定点当り]



週数	合計	~5ヶ月	~11ヶ月	1歳	2歳	3歳	4歳	5歳	6歳	7歳	8歳	9歳	10~14歳	15~19歳	20~29歳	30~39歳	40~49歳	50~59歳	60~69歳	70歳以上
第52週	10				1								1	1	3	2		1	1	
第1週	2												1		1					
第2週	15		1		1						1		2		2	5	1	2		
第3週	10				1									1		3	1	2	2	
第4週	16					1					1	1	1		2	3		2	3	

[年齢層別5週分集計]



[定点当りの患者数]

