

疾病別 警報・注意報 発生状況

平成26年第10週

	インフルエンザ	RSウイルス感染症	咽頭結膜熱	A群溶血性レンサ球菌咽頭炎	感染性胃腸炎	水痘	手足口病	伝染性紅斑	突発性発しん	百日咳	ヘルパンギーナ	流行性耳下腺炎	急性出血性結膜炎	流行性角結膜炎
警報レベル	30		3	8	20	7	5	2		1	6	6	1	8
終息基準値	10		1	4	12	4	2	1		0.1	2	2	0.1	4
注意報レベル	10					4						3		
横浜市	22.46	0.13	0.06	1.47	5.30	1.06	0.02	0.32	0.43	-	-	0.18	0.06	0.11
鶴見	14.44	-	-	-	4.00	0.50	-	-	0.50	-	-	-	-	-
神奈川	23.30	0.17	-	2.33	7.83	1.00	-	0.67	0.50	-	-	-	-	-
西	7.20	0.33	-	0.67	4.00	0.33	-	0.33	0.67	-	-	-		
中	9.80	-	-	0.33	1.00	1.33	-	0.33	0.67	-	-	-	-	-
南	24.63	0.20	-	0.40	4.80	-	-	-	0.40	-	-	0.20	-	-
港南	28.00	0.80	0.40	1.40	7.00	0.40	-	0.20	0.20	-	-	0.40
保土ヶ谷	16.13	-	-	2.60	2.40	1.40	-	0.20	-	-	-	-	-	-
旭	35.88	-	-	1.00	9.40	0.20	-	1.20	0.20	-	-	-	-	-
磯子	19.71	-	0.50	1.75	5.25	1.00	0.25	0.50	0.75	-	-	0.25	-	-
金沢	19.75	-	-	0.40	1.40	1.40	-	0.20	0.60	-	-	-	-	-
港北	21.54	0.13	0.13	3.00	6.00	0.63	-	-	0.25	-	-	-	-	-
緑	26.63	0.20	-	2.80	5.00	0.40	-	0.40	1.40	-	-	0.20	-	-
青葉	23.70	-	-	2.17	2.83	0.17	-	-	-	-	-	0.17	-	-
都筑	25.00	0.25	-	0.25	8.50	2.00	0.25	0.75	-	-	-	1.75	-	-
戸塚	20.70	-	-	0.50	5.00	1.83	-	0.17	0.50	-	-	-	-	-
栄	22.86	-	-	1.25	7.00	1.50	-	-	-	-	-	-	1.00	-
泉	26.00	-	-	1.75	8.25	1.00	-	0.25	0.50	-	-	0.50	-	1.00
瀬谷	32.00	0.25	-	2.25	4.75	5.25	-	1.00	1.00	-	-	0.25	-	1.00

(-: 0) (...: 報告なし)

数字は報告定点当たり患者数です

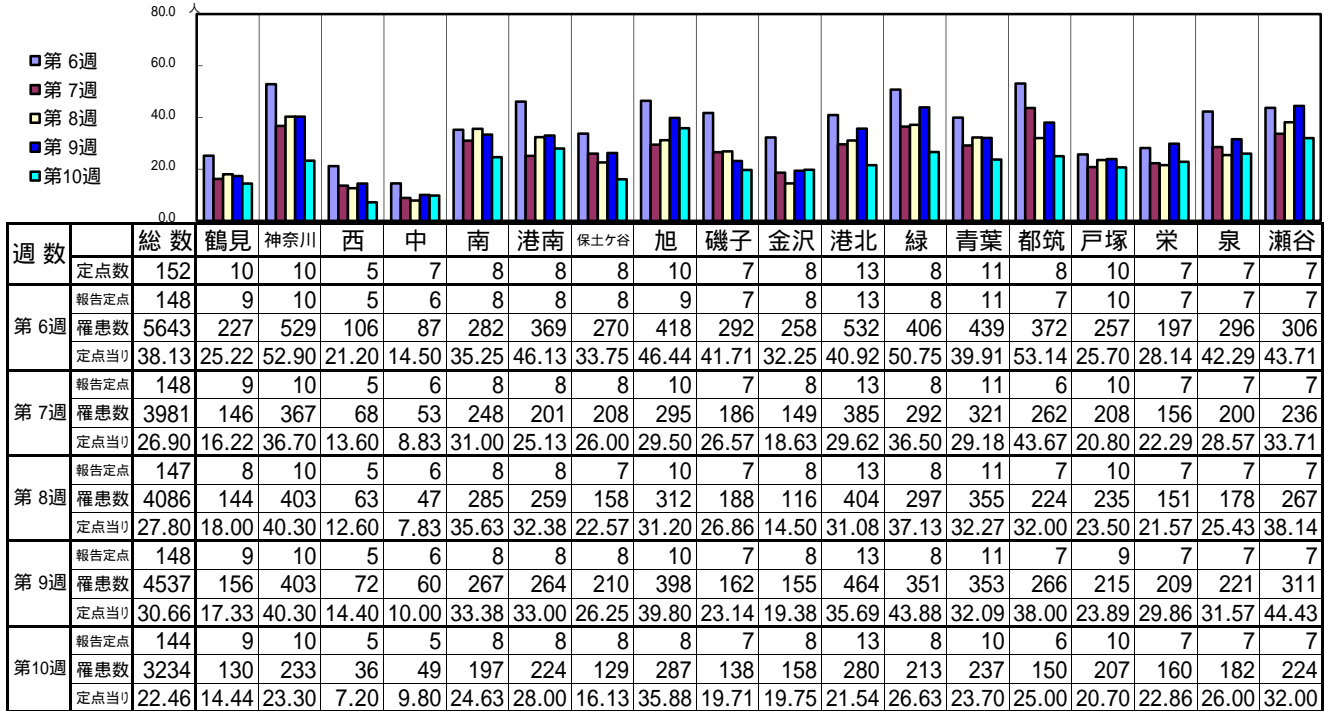
- 報告定点当たりの値が警報レベル もしくは警報レベル継続中です
- 報告定点当たりの値が注意報レベルに達しています

(この数字は集計時点のものです。翌週以降、変動する可能性があります)

<< インフルエンザ >>

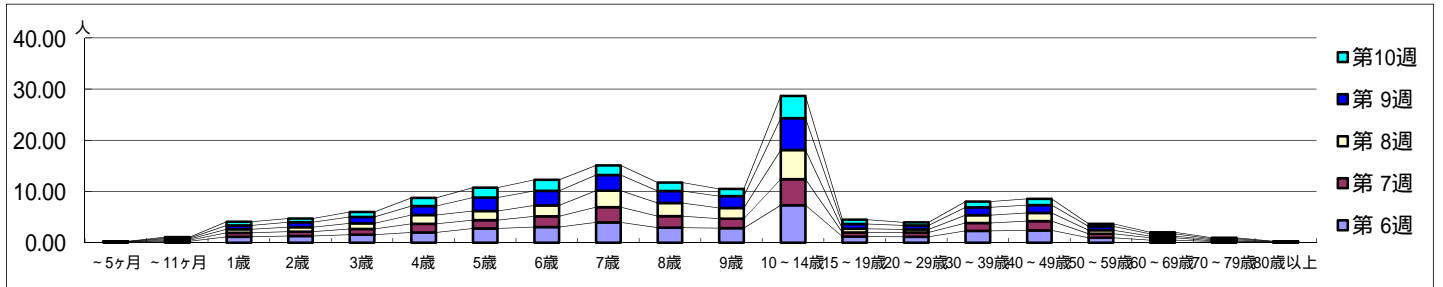
平成 26年 2月 3日 ~ 3月 9日
[平成 26年 第6週 ~ 第10週]

【区別・週別報告定点当り】

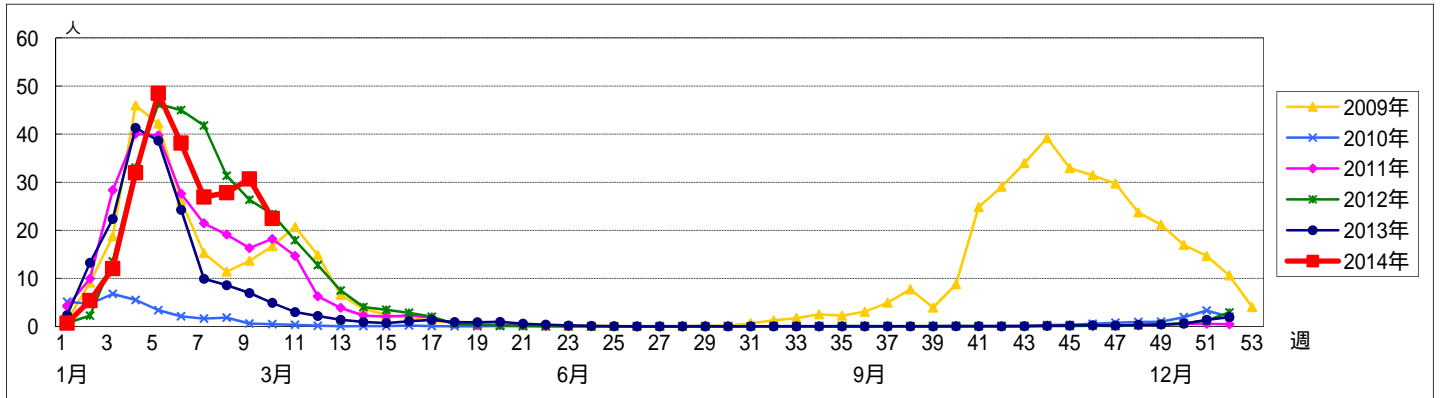


週数	合計	~5ヶ月	~11ヶ月	1歳	2歳	3歳	4歳	5歳	6歳	7歳	8歳	9歳	10~14歳	15~19歳	20~29歳	30~39歳	40~49歳	50~59歳	60~69歳	70~79歳	80歳以上	
第6週	罹患数	5643	19	42	171	194	228	296	412	454	586	432	418	1080	177	172	343	355	144	75	35	10
第6週	定点当り	38.13	0.13	0.28	1.16	1.31	1.54	2.00	2.78	3.07	3.96	2.92	2.82	7.30	1.20	1.16	2.32	2.40	0.97	0.51	0.24	0.07
第7週	罹患数	3981	3	32	116	123	168	248	237	309	440	333	274	757	117	125	224	269	115	65	21	5
第7週	定点当り	26.90	0.02	0.22	0.78	0.83	1.14	1.68	1.60	2.09	2.97	2.25	1.85	5.11	0.79	0.84	1.51	1.82	0.78	0.44	0.14	0.03
第8週	罹患数	4086	7	29	99	128	160	255	265	311	473	377	307	835	109	87	226	233	100	47	30	8
第8週	定点当り	27.80	0.05	0.20	0.67	0.87	1.09	1.73	1.80	2.12	3.22	2.56	2.09	5.68	0.74	0.59	1.54	1.59	0.68	0.32	0.20	0.05
第9週	罹患数	4537	7	29	111	146	187	259	389	422	452	350	346	920	137	114	228	226	109	64	30	11
第9週	定点当り	30.66	0.05	0.20	0.75	0.99	1.26	1.75	2.63	2.85	3.05	2.36	2.34	6.22	0.93	0.77	1.54	1.53	0.74	0.43	0.20	0.07
第10週	罹患数	3234	5	29	105	105	141	227	278	309	274	238	202	628	119	85	162	175	72	47	26	7
第10週	定点当り	22.46	0.03	0.20	0.73	0.73	0.98	1.58	1.93	2.15	1.90	1.65	1.40	4.36	0.83	0.59	1.13	1.22	0.50	0.33	0.18	0.05

【年齢層別5週分集計】



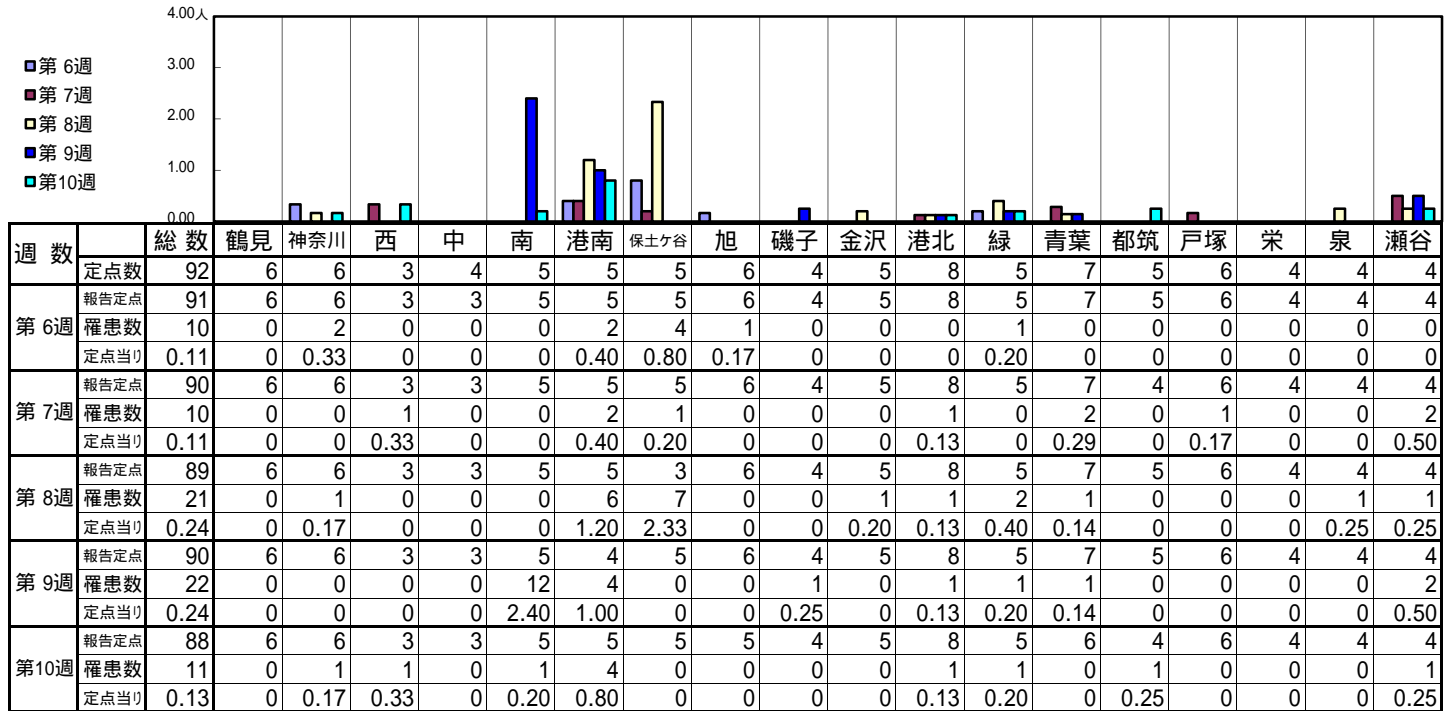
【定点当りの患者数】



<< RSウイルス感染症 >>

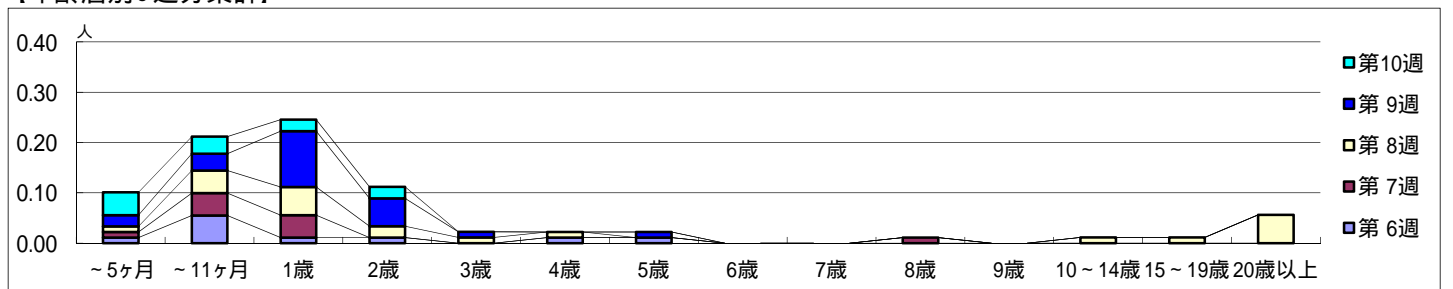
平成 26年 2月 3日 ~ 3月 9日
[平成 26年 第6週 ~ 第10週]

[区別・週別報告定点当り]

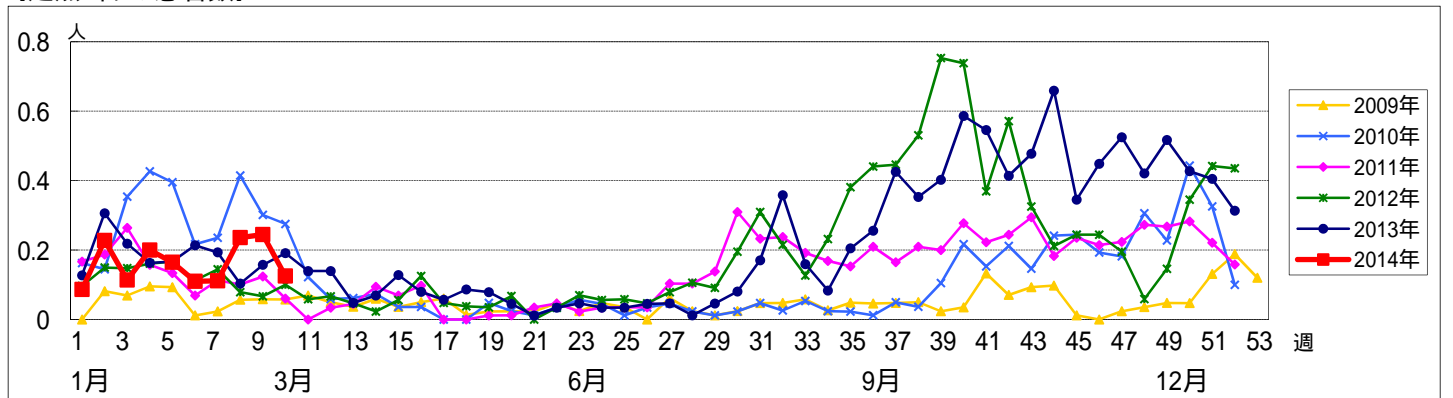


週数		合計	~5ヶ月	~11ヶ月	年齢														
					1歳	2歳	3歳	4歳	5歳	6歳	7歳	8歳	9歳	10~14歳	15~19歳	20歳以上			
第6週	罹患数	10	1	5	1	1		1	1										
	定点当り	0.11	0.01	0.05	0.01	0.01		0.01	0.01										
第7週	罹患数	10	1	4	4							1							
	定点当り	0.11	0.01	0.04	0.04							0.01							
第8週	罹患数	21	1	4	5	2	1	1						1	1	5			
	定点当り	0.24	0.01	0.04	0.06	0.02	0.01	0.01						0.01	0.01	0.06			
第9週	罹患数	22	2	3	10	5	1		1										
	定点当り	0.24	0.02	0.03	0.11	0.06	0.01		0.01										
第10週	罹患数	11	4	3	2	2													
	定点当り	0.13	0.05	0.03	0.02	0.02													

[年齢層別5週分集計]



[定点当りの患者数]



<< 咽頭結膜熱 >>

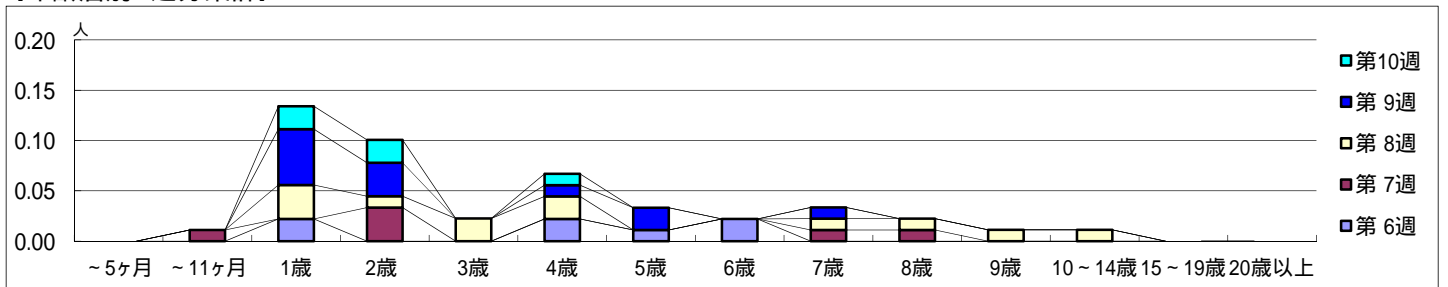
平成 26年 2月 3日 ~ 3月 9日
[平成 26年 第6週 ~ 第10週]

【区別・週別報告定点当り】

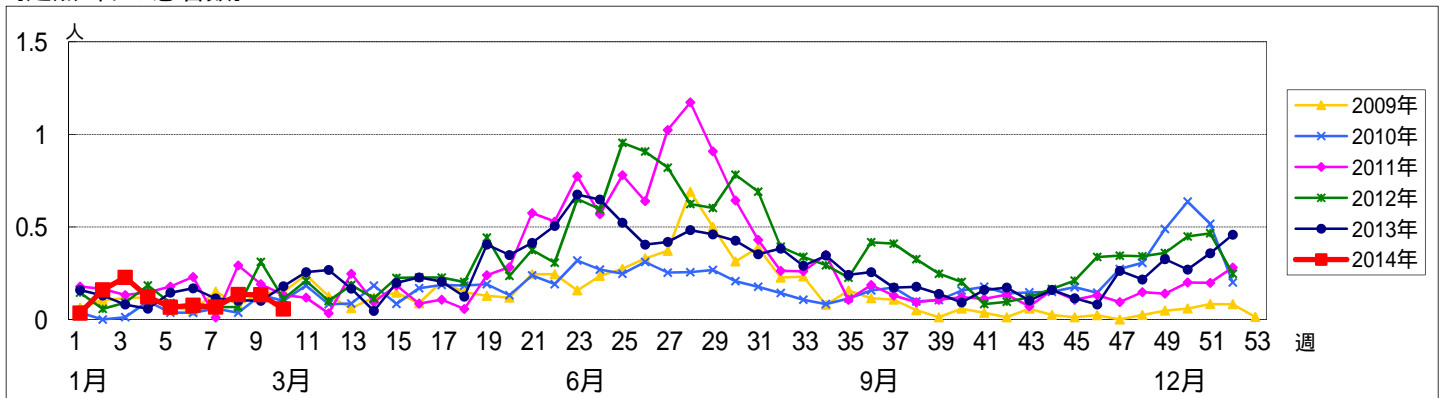
週 数		総数	区別																	
			鶴見	神奈川	西	中	南	港南	保土ヶ谷	旭	磯子	金沢	港北	緑	青葉	都筑	戸塚	栄	泉	瀬谷
第6週	定点数	92	6	6	3	4	5	5	5	6	4	5	8	5	7	5	6	4	4	4
	報告定点	91	6	6	3	3	5	5	5	6	4	5	8	5	7	5	6	4	4	4
	罹患数	7	0	0	0	0	2	1	0	0	0	2	0	1	0	0	0	0	0	1
	定点当り	0.08	0	0	0	0	0.40	0.20	0	0	0	0.25	0	0.14	0	0	0	0	0	0.25
第7週	報告定点	90	6	6	3	3	5	5	5	6	4	5	8	5	7	4	6	4	4	4
	罹患数	6	0	0	0	0	3	0	0	1	0	2	0	0	0	0	0	0	0	0
	定点当り	0.07	0	0	0	0	0.60	0	0	0.25	0	0.25	0	0	0	0	0	0	0	0
	報告定点	89	6	6	3	3	5	5	3	6	4	5	8	5	7	5	6	4	4	4
第8週	罹患数	12	0	0	0	0	0	0	0	4	0	4	1	0	0	1	0	1	1	1
	定点当り	0.13	0	0	0	0	0	0	0	1.00	0	0.50	0.20	0	0	0.17	0	0.25	0.25	0.25
	報告定点	90	6	6	3	3	5	4	5	6	4	5	8	5	7	5	6	4	4	4
	罹患数	12	0	0	0	0	2	1	0	1	0	6	1	0	0	0	0	0	0	1
第9週	報告定点	90	6	6	3	3	5	4	5	6	4	5	8	5	7	5	6	4	4	4
	罹患数	12	0	0	0	0	2	1	0	1	0	6	1	0	0	0	0	0	0	1
	定点当り	0.13	0	0	0	0	0.50	0.20	0	0.25	0	0.75	0.20	0	0	0	0	0	0	0.25
	報告定点	88	6	6	3	3	5	5	5	5	4	5	8	5	6	4	6	4	4	4
第10週	罹患数	5	0	0	0	0	2	0	0	2	0	1	0	0	0	0	0	0	0	0
	定点当り	0.06	0	0	0	0	0.40	0	0	0.50	0	0.13	0	0	0	0	0	0	0	0

週 数		合計	~5ヶ月	~11ヶ月	年齢															
					1歳	2歳	3歳	4歳	5歳	6歳	7歳	8歳	9歳	10~14歳	15~19歳	20歳以上				
第6週	罹患数	7			2			2	1	2										
	定点当り	0.08			0.02			0.02	0.01	0.02										
第7週	罹患数	6		1		3						1	1							
	定点当り	0.07		0.01		0.03						0.01	0.01							
第8週	罹患数	12			3	1	2	2				1	1	1	1					
	定点当り	0.13			0.03	0.01	0.02	0.02				0.01	0.01	0.01	0.01					
第9週	罹患数	12			5	3		1	2			1								
	定点当り	0.13			0.06	0.03		0.01	0.02			0.01								
第10週	罹患数	5			2	2		1												
	定点当り	0.06			0.02	0.02		0.01												

【年齢層別5週分集計】



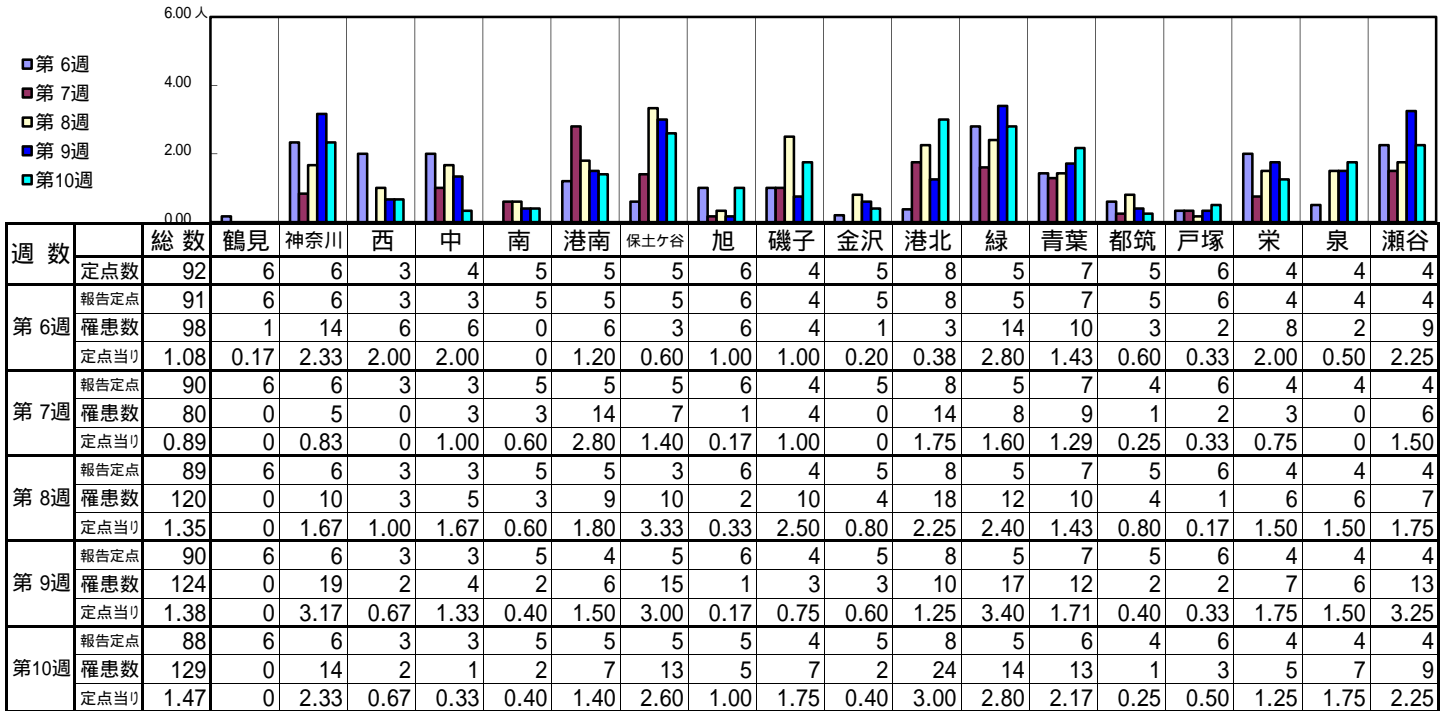
【定点当りの患者数】



<< A群溶血性レンサ球菌咽頭炎 >>

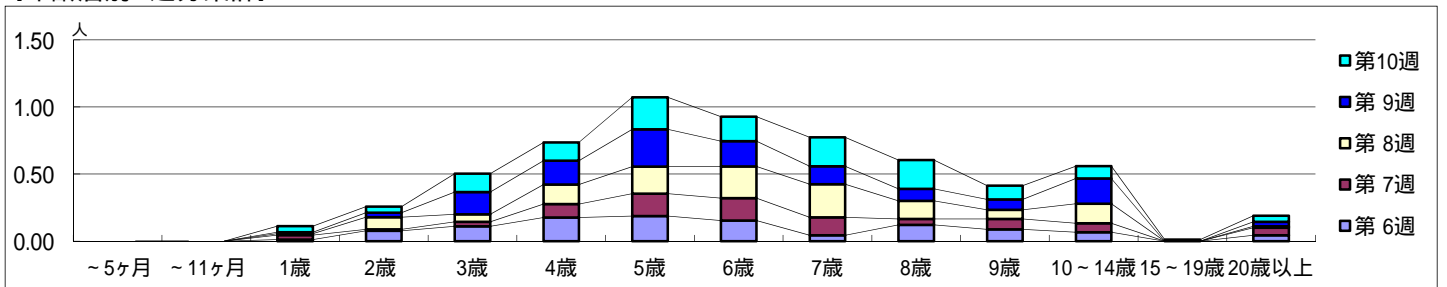
平成 26年 2月 3日 ~ 3月 9日
[平成 26年 第6週 ~ 第10週]

[区別・週別報告定点当り]

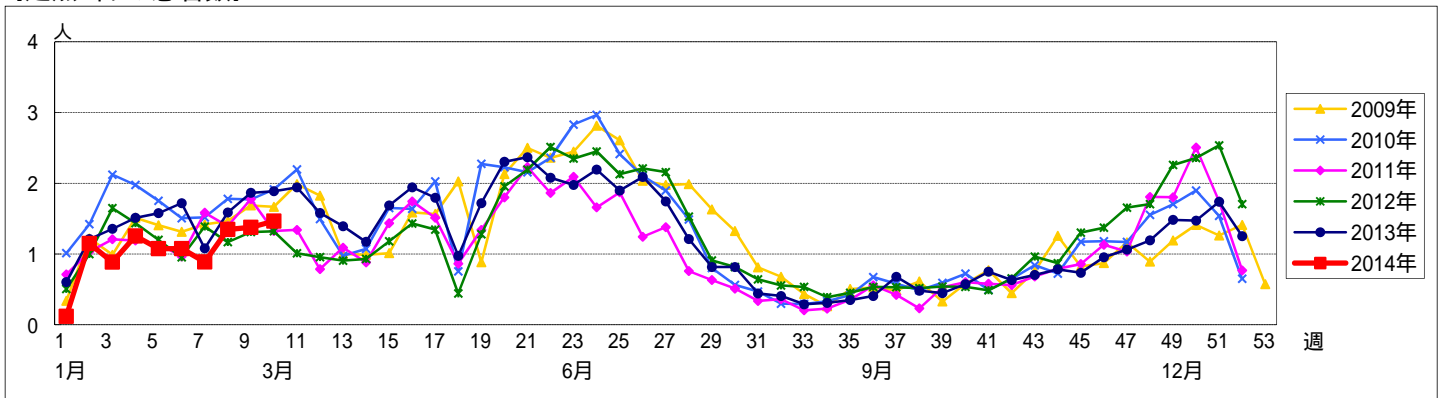


週数		合計	~5ヶ月	~11ヶ月	年齢												
					1歳	2歳	3歳	4歳	5歳	6歳	7歳	8歳	9歳	10~14歳	15~19歳	20歳以上	
第6週	罹患数	98			1	7	10	16	17	14	4	11	8	6		4	
	定点当り	1.08			0.01	0.08	0.11	0.18	0.19	0.15	0.04	0.12	0.09	0.07		0.04	
第7週	罹患数	80			3	1	3	9	15	15	12	4	7	6		5	
	定点当り	0.89			0.03	0.01	0.03	0.10	0.17	0.17	0.13	0.04	0.08	0.07		0.06	
第8週	罹患数	120			1	8	5	13	18	21	22	12	6	13		1	
	定点当り	1.35			0.01	0.09	0.06	0.15	0.20	0.24	0.25	0.13	0.07	0.15		0.01	
第9週	罹患数	124			1	3	15	16	25	17	12	8	7	17		3	
	定点当り	1.38			0.01	0.03	0.17	0.18	0.28	0.19	0.13	0.09	0.08	0.19		0.03	
第10週	罹患数	129			4	4	12	12	21	16	19	19	9	8	1	4	
	定点当り	1.47			0.05	0.05	0.14	0.14	0.24	0.18	0.22	0.22	0.10	0.09	0.01	0.05	

[年齢層別5週分集計]



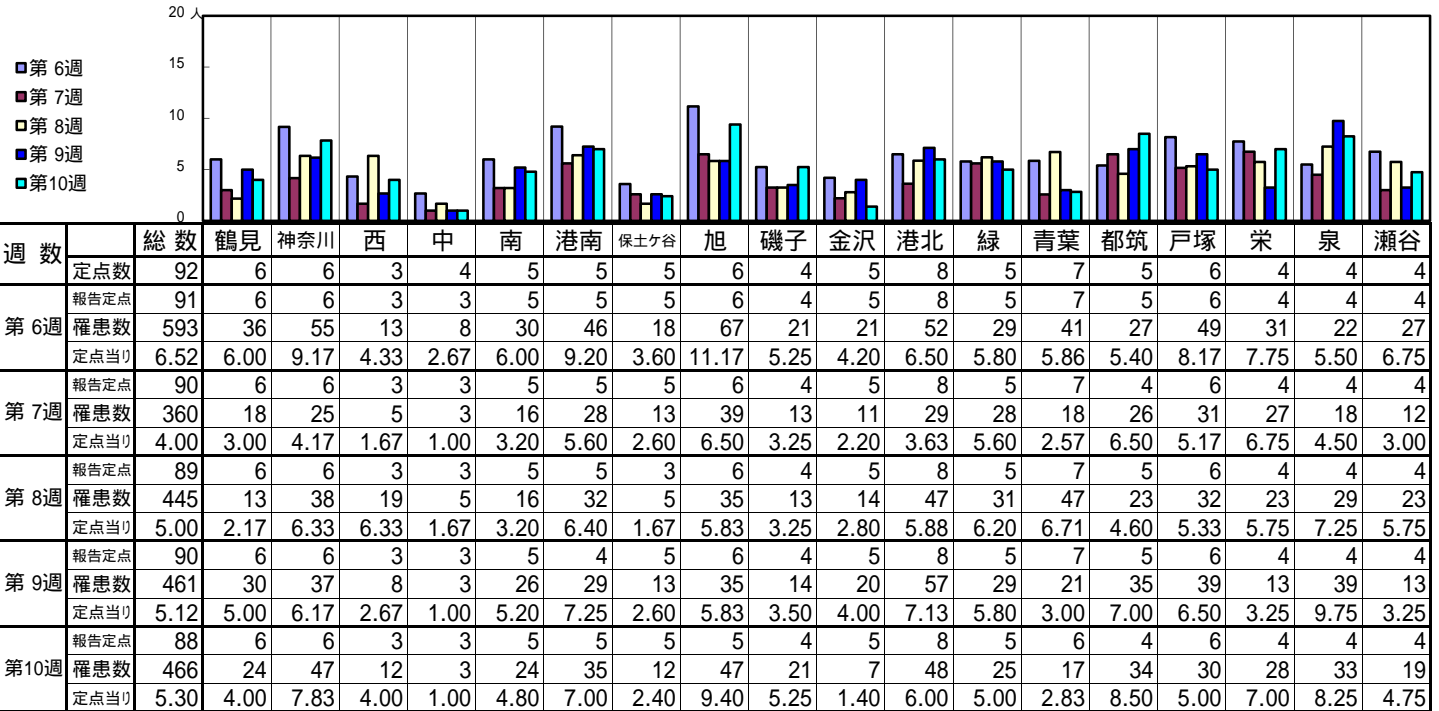
[定点当りの患者数]



<< 感染性胃腸炎 >>

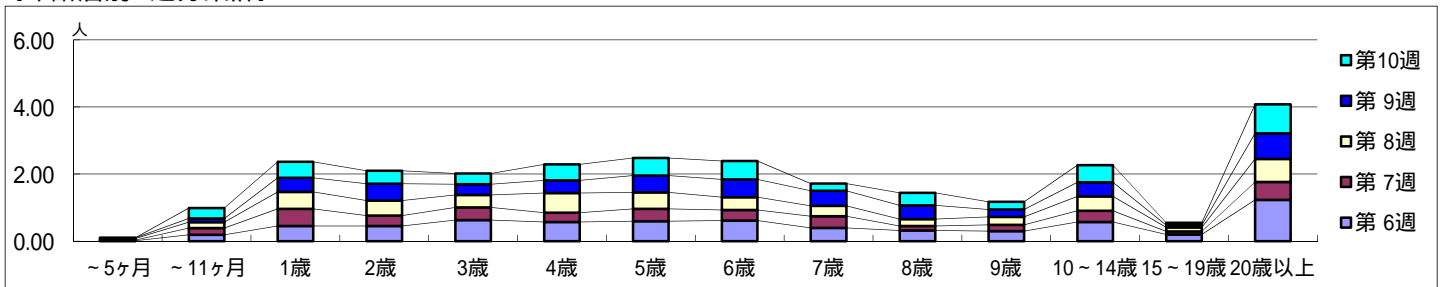
平成 26年 2月 3日 ~ 3月 9日
[平成 26年 第6週 ~ 第10週]

[区別・週別報告定点当り]

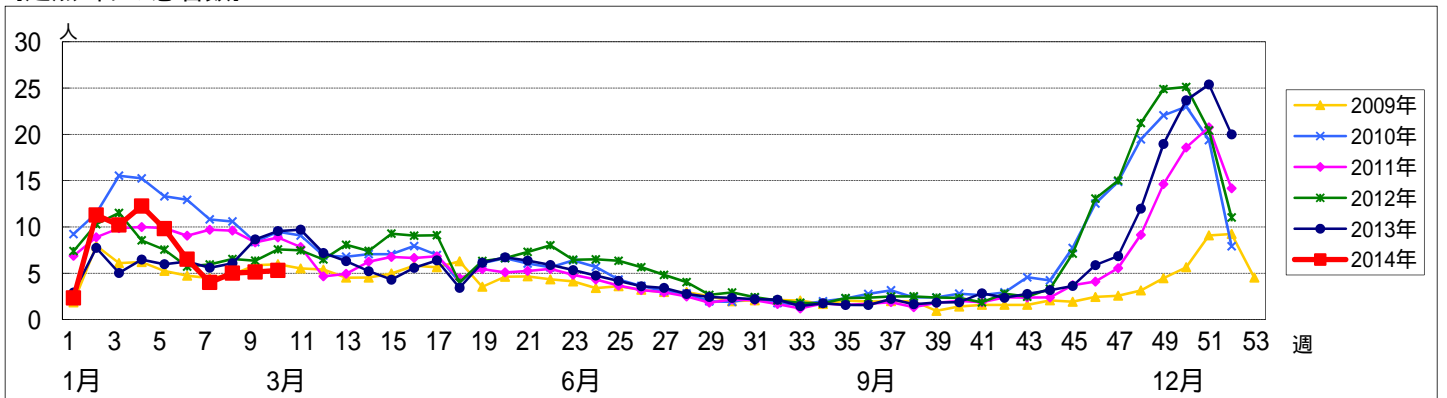


週 数		合計	~5ヶ月	~11ヶ月	年齢											
					1歳	2歳	3歳	4歳	5歳	6歳	7歳	8歳	9歳	10~14歳	15~19歳	20歳以上
第6週	罹患数	593	1	17	41	41	57	52	54	56	36	29	27	52	18	112
	定点当り	6.52	0.01	0.19	0.45	0.45	0.63	0.57	0.59	0.62	0.40	0.32	0.30	0.57	0.20	1.23
第7週	罹患数	360	2	18	46	28	34	25	33	28	31	12	17	30	8	48
	定点当り	4.00	0.02	0.20	0.51	0.31	0.38	0.28	0.37	0.31	0.34	0.13	0.19	0.33	0.09	0.53
第8週	罹患数	445	4	16	45	40	33	52	44	34	28	18	21	38	11	61
	定点当り	5.00	0.04	0.18	0.51	0.45	0.37	0.58	0.49	0.38	0.31	0.20	0.24	0.43	0.12	0.69
第9週	罹患数	461	2	10	38	45	29	34	45	48	40	37	20	38	6	69
	定点当り	5.12	0.02	0.11	0.42	0.50	0.32	0.38	0.50	0.53	0.44	0.41	0.22	0.42	0.07	0.77
第10週	罹患数	466		27	42	34	28	42	46	48	19	33	20	45	6	76
	定点当り	5.30		0.31	0.48	0.39	0.32	0.48	0.52	0.55	0.22	0.38	0.23	0.51	0.07	0.86

[年齢層別5週分集計]



[定点当りの患者数]



<< 水痘 >>

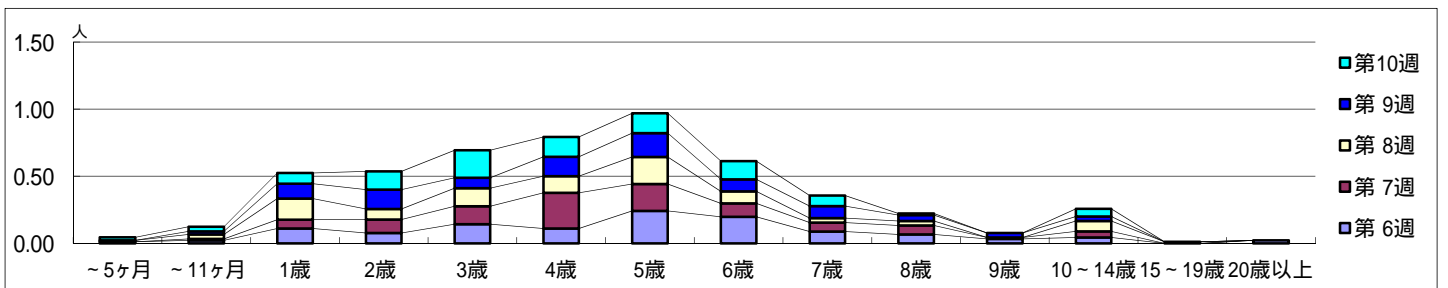
平成 26年 2月 3日 ~ 3月 9日
[平成 26年 第6週 ~ 第10週]

【区別・週別報告定点当り】

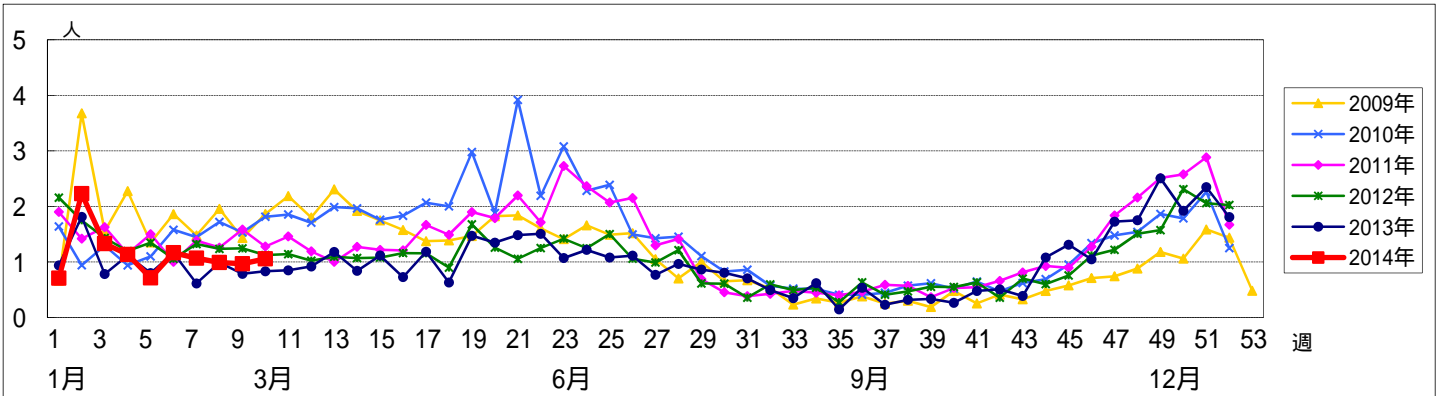
週 数		総数	区別																	
			鶴見	神奈川	西	中	南	港南	保土ヶ谷	旭	磯子	金沢	港北	緑	青葉	都筑	戸塚	栄	泉	瀬谷
第6週	定点数	92	6	6	3	4	5	5	5	6	4	5	8	5	7	5	6	4	4	4
	報告定点	91	6	6	3	3	5	5	5	6	4	5	8	5	7	5	6	4	4	4
	罹患数	106	5	6	0	8	1	14	6	6	10	4	14	2	2	1	4	4	3	16
	定点当り	1.16	0.83	1.00	0	2.67	0.20	2.80	1.20	1.00	2.50	0.80	1.75	0.40	0.29	0.20	0.67	1.00	0.75	4.00
第7週	報告定点	90	6	6	3	3	5	5	6	4	5	8	5	7	4	6	4	4	4	4
	罹患数	96	3	2	3	8	0	8	2	7	7	14	4	5	2	6	5	6	3	11
	定点当り	1.07	0.50	0.33	1.00	2.67	0	1.60	0.40	1.17	1.75	2.80	0.50	1.00	0.29	1.50	0.83	1.50	0.75	2.75
	報告定点	89	6	6	3	3	5	5	3	6	4	5	8	5	7	5	6	4	4	4
第8週	罹患数	88	1	6	0	2	0	7	11	3	7	5	8	3	4	4	6	3	2	16
	定点当り	0.99	0.17	1.00	0	0.67	0	1.40	3.67	0.50	1.75	1.00	1.00	0.60	0.57	0.80	1.00	0.75	0.50	4.00
	報告定点	90	6	6	3	3	5	4	5	6	4	5	8	5	7	5	6	4	4	4
	罹患数	87	0	7	2	8	1	3	5	7	2	11	8	0	2	2	1	9	6	13
第9週	報告定点	90	6	6	3	3	5	4	5	6	4	5	8	5	7	5	6	4	4	4
	罹患数	87	0	7	2	8	1	3	5	7	2	11	8	0	2	2	1	9	6	13
	定点当り	0.97	0	1.17	0.67	2.67	0.20	0.75	1.00	1.17	0.50	2.20	1.00	0	0.29	0.40	0.17	2.25	1.50	3.25
	報告定点	88	6	6	3	3	5	5	5	5	4	5	8	5	6	4	6	4	4	4
第10週	罹患数	93	3	6	1	4	0	2	7	1	4	7	5	2	1	8	11	6	4	21
	定点当り	1.06	0.50	1.00	0.33	1.33	0	0.40	1.40	0.20	1.00	1.40	0.63	0.40	0.17	2.00	1.83	1.50	1.00	5.25

週 数		合計	年齢層別													
			~5ヶ月	~11ヶ月	1歳	2歳	3歳	4歳	5歳	6歳	7歳	8歳	9歳	10~14歳	15~19歳	20歳以上
第6週	罹患数	106	1	2	10	7	13	10	22	18	8	6	3	4		2
	定点当り	1.16	0.01	0.02	0.11	0.08	0.14	0.11	0.24	0.20	0.09	0.07	0.03	0.04		0.02
第7週	罹患数	96		1	6	9	12	24	18	9	6	6	1	4		
	定点当り	1.07		0.01	0.07	0.10	0.13	0.27	0.20	0.10	0.07	0.07	0.01	0.04		
第8週	罹患数	88	1	3	14	7	12	11	18	8	3	3		7	1	
	定点当り	0.99	0.01	0.03	0.16	0.08	0.13	0.12	0.20	0.09	0.03	0.03		0.08	0.01	
第9週	罹患数	87		2	10	13	7	13	16	8	8	4	3	3		
	定点当り	0.97		0.02	0.11	0.14	0.08	0.14	0.18	0.09	0.09	0.04	0.03	0.03		
第10週	罹患数	93	2	3	7	12	18	13	13	12	7	1		5		
	定点当り	1.06	0.02	0.03	0.08	0.14	0.20	0.15	0.15	0.14	0.08	0.01		0.06		

【年齢層別5週分集計】



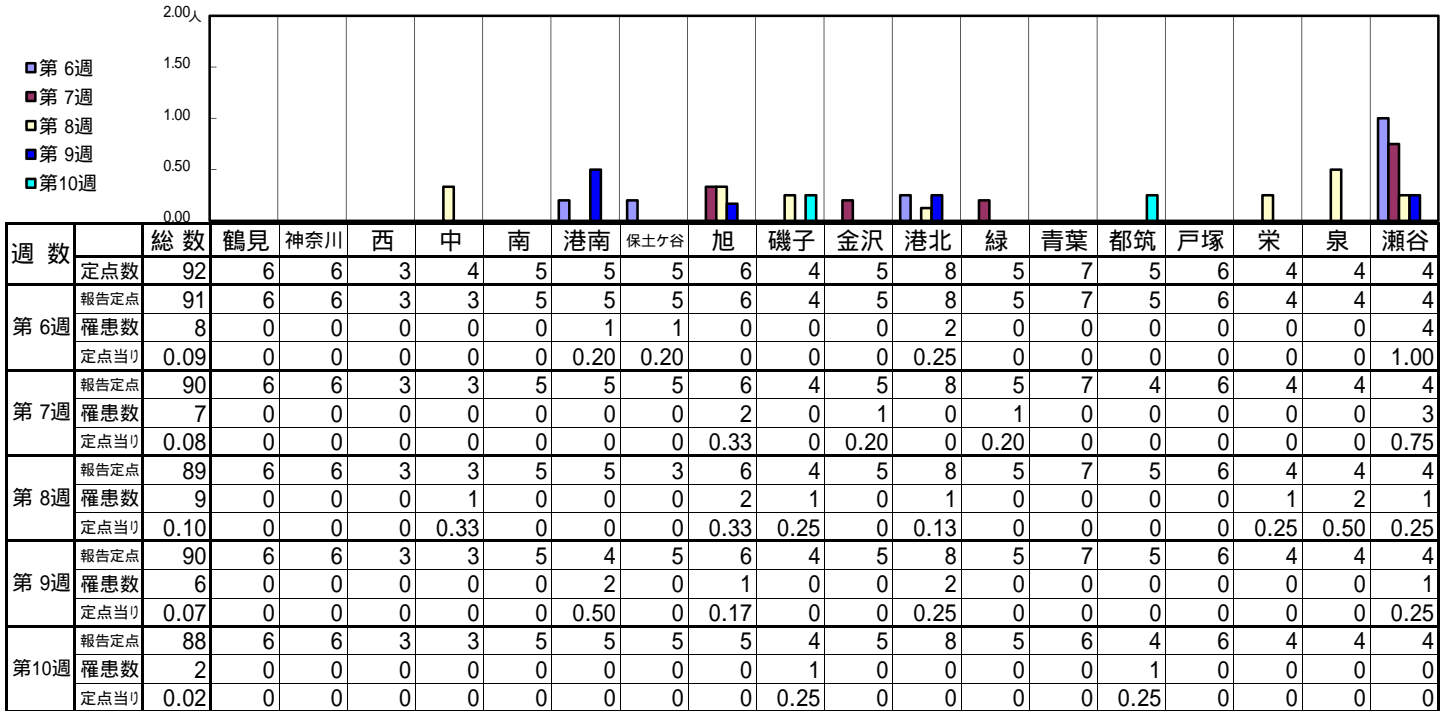
【定点当りの患者数】



<< 手足口病 >>

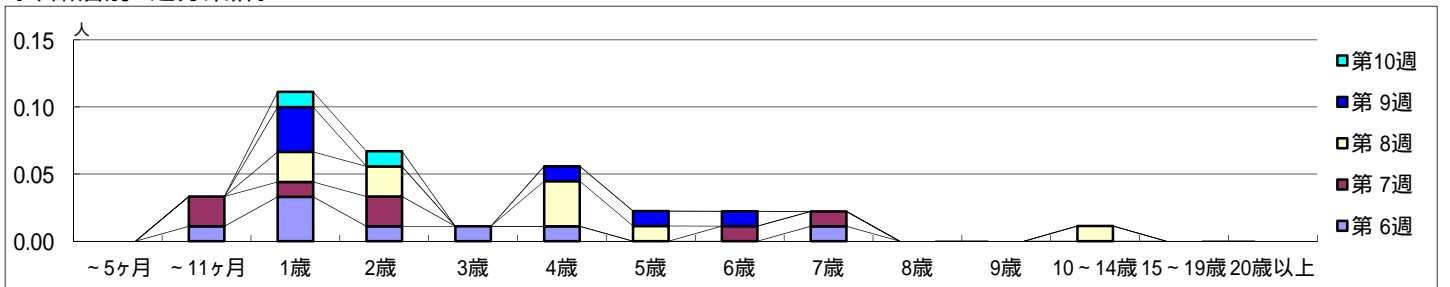
平成 26年 2月 3日 ~ 3月 9日
[平成 26年 第6週 ~ 第10週]

【区別・週別報告定点当り】

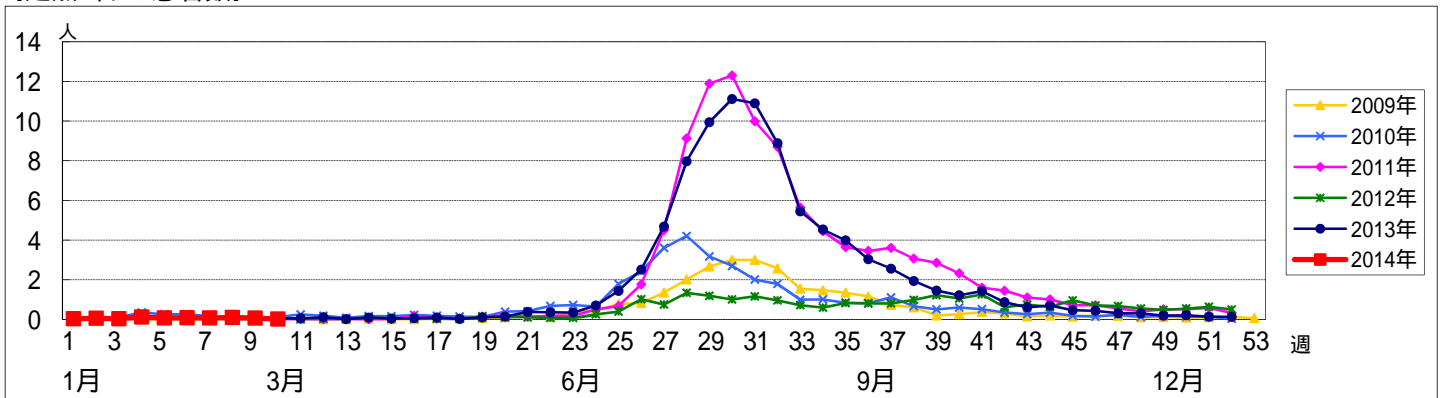


週数	合計	~5ヶ月	~11ヶ月	1歳	2歳	3歳	4歳	5歳	6歳	7歳	8歳	9歳	10~14歳	15~19歳	20歳以上
第6週	8		1	3	1	1	1			1					
第7週	7		2	1	2				1	1					
第8週	9			2	2		3	1					1		
第9週	6			3			1	1	1						
第10週	2			1	1										

【年齢層別5週分集計】



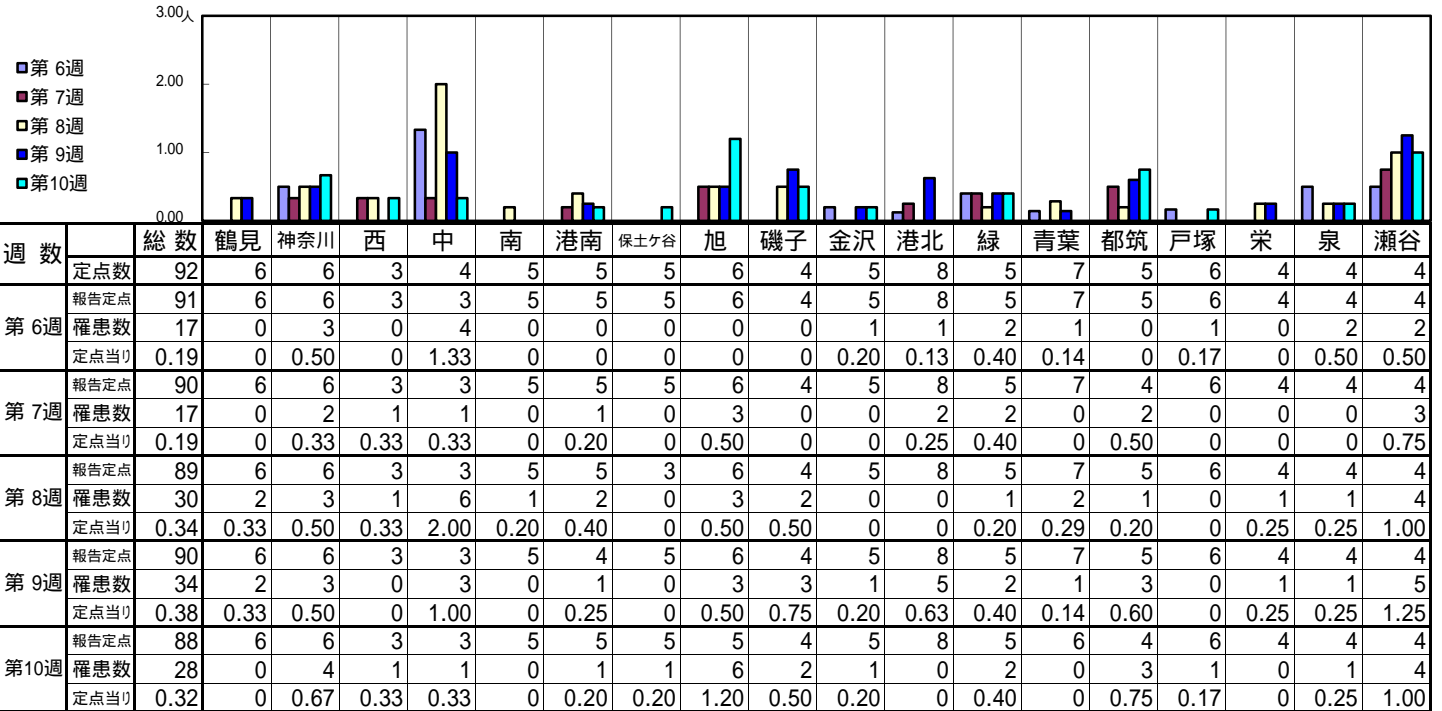
【定点当りの患者数】



<< 伝染性紅斑 >>

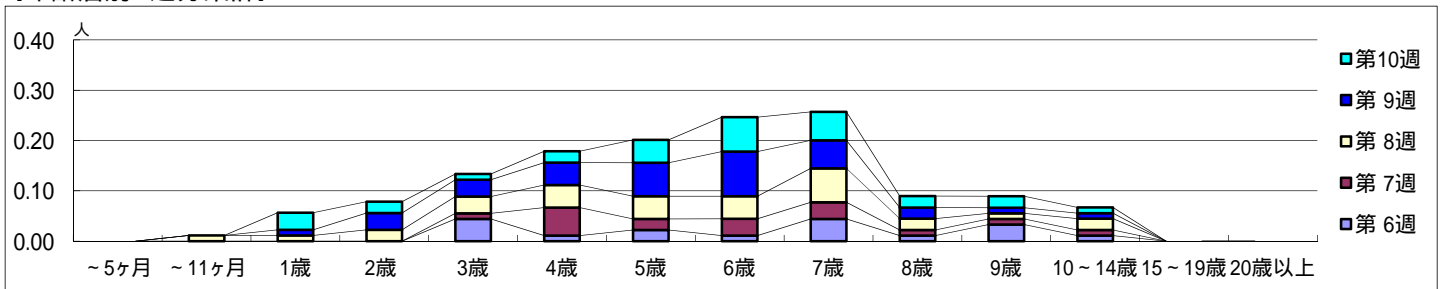
平成 26年 2月 3日 ~ 3月 9日
[平成 26年 第6週 ~ 第10週]

【区別・週別報告定点当り】

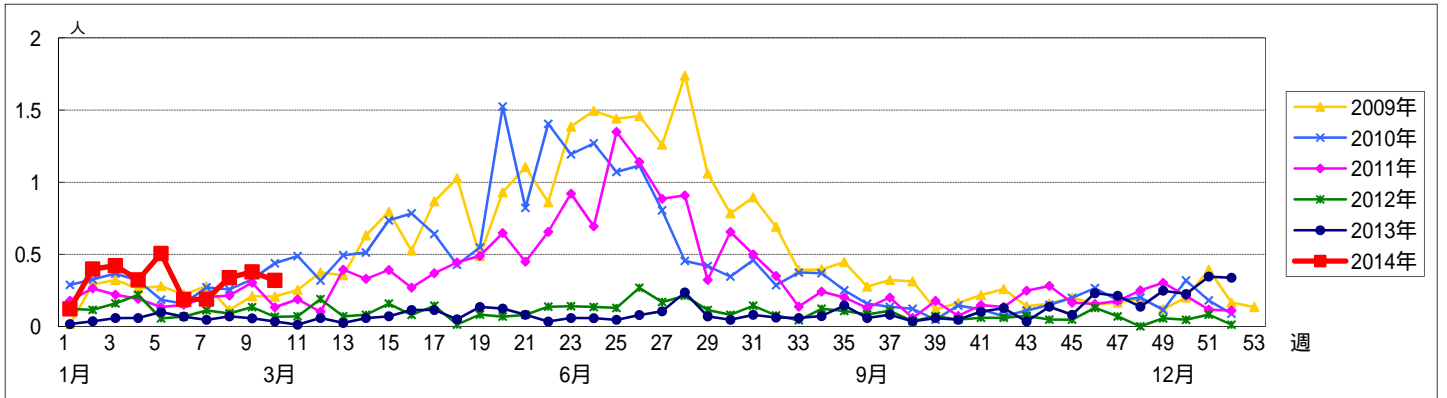


週数		合計	~5ヶ月	~11ヶ月	年齢												
					1歳	2歳	3歳	4歳	5歳	6歳	7歳	8歳	9歳	10~14歳	15~19歳	20歳以上	
第6週	罹患数	17					4	1	2	1	4	1	3	1			
	定点当り	0.19					0.04	0.01	0.02	0.01	0.04	0.01	0.03	0.01			
第7週	罹患数	17					1	5	2	3	3	1	1	1			
	定点当り	0.19					0.01	0.06	0.02	0.03	0.03	0.01	0.01	0.01			
第8週	罹患数	30		1	1	2	3	4	4	4	6	2	1	2			
	定点当り	0.34		0.01	0.01	0.02	0.03	0.04	0.04	0.04	0.07	0.02	0.01	0.02			
第9週	罹患数	34			1	3	3	4	6	8	5	2	1	1			
	定点当り	0.38			0.01	0.03	0.03	0.04	0.07	0.09	0.06	0.02	0.01	0.01			
第10週	罹患数	28			3	2	1	2	4	6	5	2	2	1			
	定点当り	0.32			0.03	0.02	0.01	0.02	0.05	0.07	0.06	0.02	0.02	0.01			

【年齢層別5週分集計】



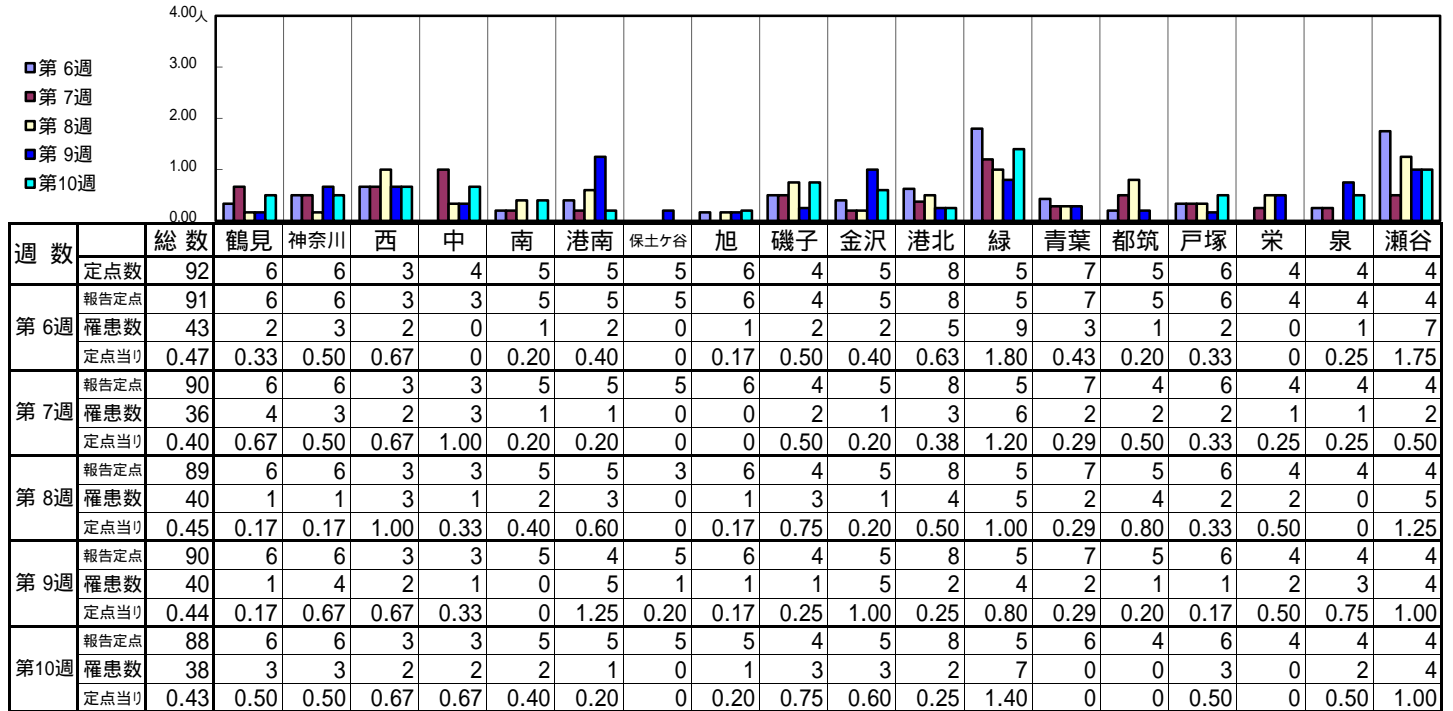
【定点当りの患者数】



<< 突発性発しん >>

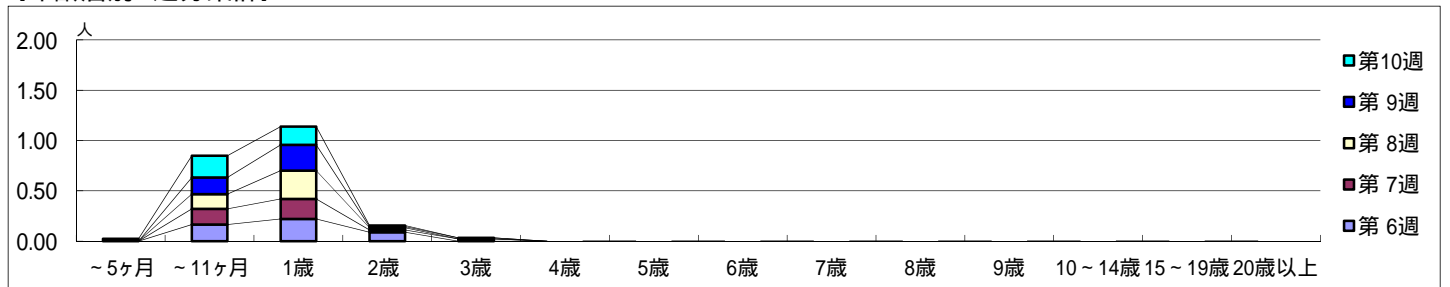
平成 26年 2月 3日 ~ 3月 9日
[平成 26年 第6週 ~ 第10週]

【区別・週別報告定点当り】

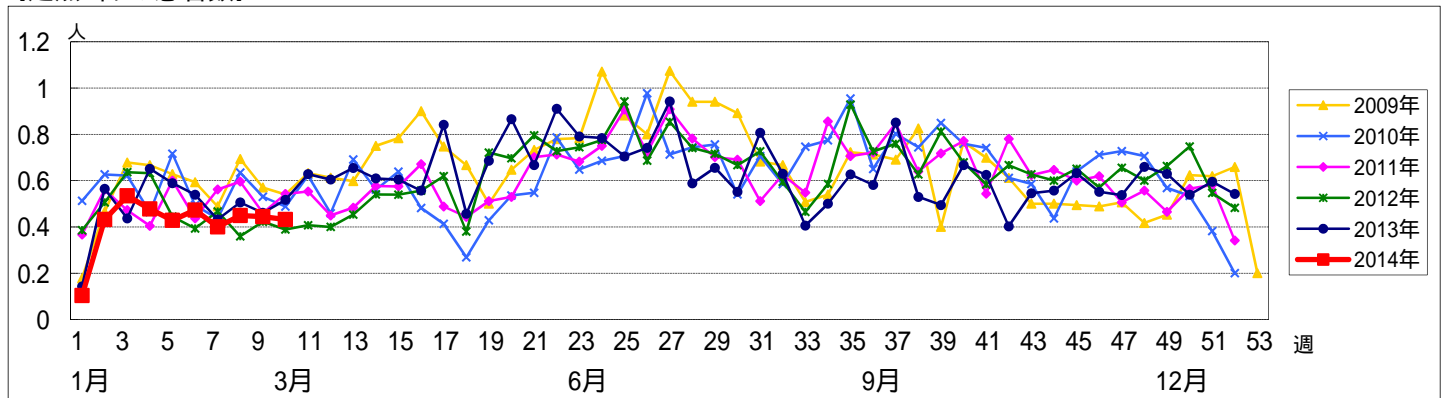


週数		合計	~5ヶ月	~11ヶ月	1歳	2歳	3歳	4歳	5歳	6歳	7歳	8歳	9歳	10~14歳	15~19歳	20歳以上
第6週	罹患数	43		15	20	8										
	定点当り	0.47		0.16	0.22	0.09										
第7週	罹患数	36		14	18	2	2									
	定点当り	0.40		0.16	0.20	0.02	0.02									
第8週	罹患数	40		13	25	2										
	定点当り	0.45		0.15	0.28	0.02										
第9週	罹患数	40		15	23	1	1									
	定点当り	0.44		0.17	0.26	0.01	0.01									
第10週	罹患数	38	2	19	16	1										
	定点当り	0.43	0.02	0.22	0.18	0.01										

【年齢層別5週分集計】



【定点当りの患者数】

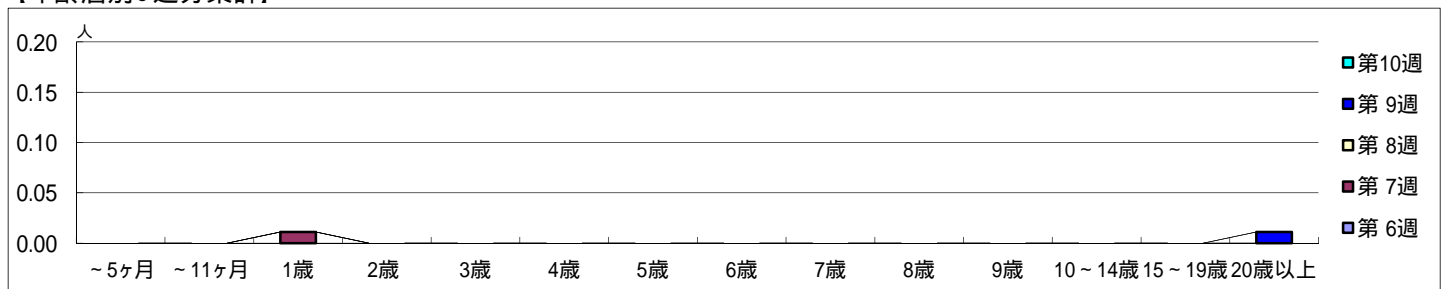


【区別・週別報告定点当り】

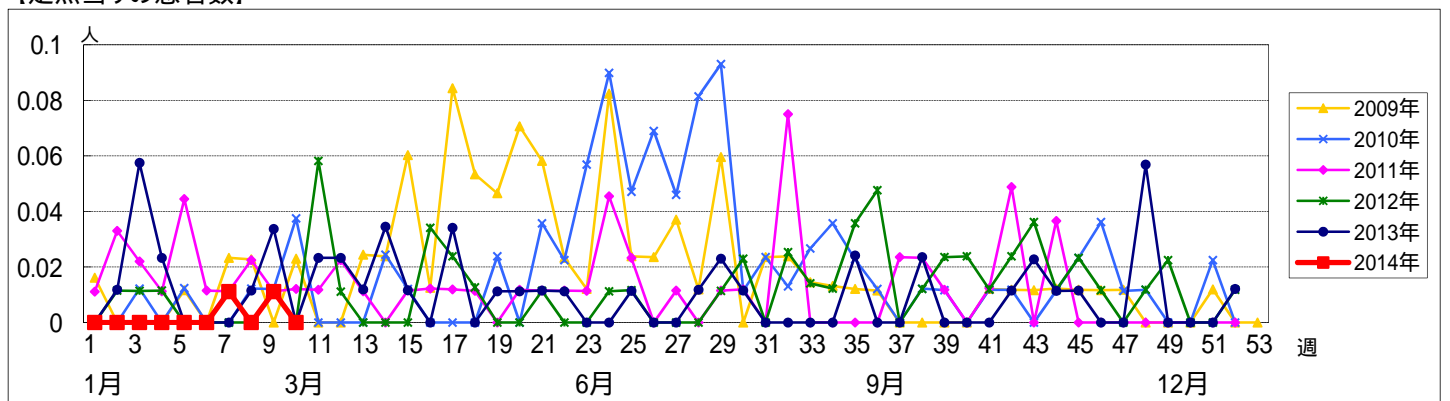
週 数		総数	鶴見	神奈川	西	中	南	港南	保土ヶ谷	旭	磯子	金沢	港北	緑	青葉	都筑	戸塚	栄	泉	瀬谷
			定点数	92	6	6	3	4	5	5	5	5	6	4	5	8	5	7	5	6
第 6週	報告定点	91	6	6	3	3	5	5	5	6	4	5	8	5	7	5	6	4	4	4
	罹患数	0	0	0	0	0	0	0	0	0	0	0	0	0	0	0	0	0	0	0
第 7週	報告定点	90	6	6	3	3	5	5	5	6	4	5	8	5	7	4	6	4	4	4
	罹患数	1	0	0	0	0	0	0	0	0	0	0	0	0	1	0	0	0	0	0
第 8週	報告定点	89	6	6	3	3	5	5	3	6	4	5	8	5	7	5	6	4	4	4
	罹患数	0	0	0	0	0	0	0	0	0	0	0	0	0	0	0	0	0	0	0
第 9週	報告定点	90	6	6	3	3	5	4	5	6	4	5	8	5	7	5	6	4	4	4
	罹患数	1	0	0	0	0	1	0	0	0	0	0	0	0	0	0	0	0	0	0
第 10週	報告定点	88	6	6	3	3	5	5	5	5	4	5	8	5	6	4	6	4	4	4
	罹患数	0	0	0	0	0	0	0	0	0	0	0	0	0	0	0	0	0	0	0
	定点当り	0	0	0	0	0	0	0	0	0	0	0	0	0	0	0	0	0	0	0

週 数		合計	~5ヶ月	~11ヶ月	1歳	2歳	3歳	4歳	5歳	6歳	7歳	8歳	9歳	10~14歳	15~19歳	20歳以上
第 6週	罹患数	0														
	定点当り	0														
第 7週	罹患数	1			1											
	定点当り	0.01			0.01											
第 8週	罹患数	0														
	定点当り	0														
第 9週	罹患数	1														1
	定点当り	0.01														0.01
第 10週	罹患数	0														
	定点当り	0														

【年齢層別5週分集計】



【定点当りの患者数】

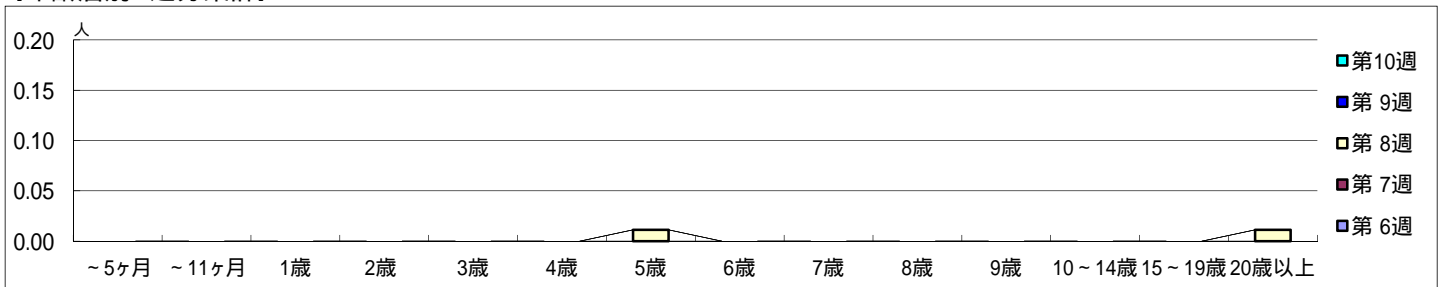


【区別・週別報告定点当り】

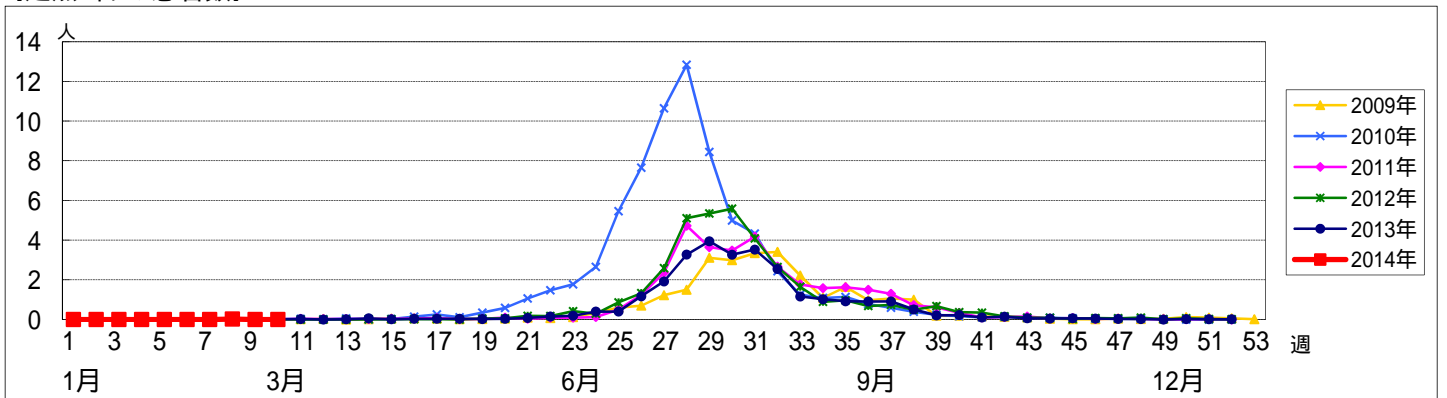
週 数		総数	鶴見	神奈川	西	中	南	港南	保土ヶ谷	旭	磯子	金沢	港北	緑	青葉	都筑	戸塚	栄	泉	瀬谷
			定点数	6	6	3	4	5	5	5	6	4	5	8	5	7	5	6	4	4
第 6週	報告定点	91	6	6	3	3	5	5	5	6	4	5	8	5	7	5	6	4	4	4
	罹患数	0	0	0	0	0	0	0	0	0	0	0	0	0	0	0	0	0	0	0
	定点当り	0	0	0	0	0	0	0	0	0	0	0	0	0	0	0	0	0	0	0
	報告定点	90	6	6	3	3	5	5	5	6	4	5	8	5	7	4	6	4	4	4
第 7週	報告定点	90	6	6	3	3	5	5	5	6	4	5	8	5	7	4	6	4	4	4
	罹患数	0	0	0	0	0	0	0	0	0	0	0	0	0	0	0	0	0	0	0
	定点当り	0	0	0	0	0	0	0	0	0	0	0	0	0	0	0	0	0	0	0
	報告定点	89	6	6	3	3	5	5	3	6	4	5	8	5	7	5	6	4	4	4
第 8週	報告定点	89	6	6	3	3	5	5	3	6	4	5	8	5	7	5	6	4	4	4
	罹患数	2	0	0	0	0	1	0	0	0	0	0	1	0	0	0	0	0	0	0
	定点当り	0.02	0	0	0	0	0.20	0	0	0	0	0	0.13	0	0	0	0	0	0	0
	報告定点	90	6	6	3	3	5	4	5	6	4	5	8	5	7	5	6	4	4	4
第 9週	報告定点	90	6	6	3	3	5	4	5	6	4	5	8	5	7	5	6	4	4	4
	罹患数	0	0	0	0	0	0	0	0	0	0	0	0	0	0	0	0	0	0	0
	定点当り	0	0	0	0	0	0	0	0	0	0	0	0	0	0	0	0	0	0	0
	報告定点	88	6	6	3	3	5	5	5	5	4	5	8	5	6	4	6	4	4	4
第10週	報告定点	88	6	6	3	3	5	5	5	5	4	5	8	5	6	4	6	4	4	4
	罹患数	0	0	0	0	0	0	0	0	0	0	0	0	0	0	0	0	0	0	0
	定点当り	0	0	0	0	0	0	0	0	0	0	0	0	0	0	0	0	0	0	0
	報告定点	0	0	0	0	0	0	0	0	0	0	0	0	0	0	0	0	0	0	0

週 数		合計	~5ヶ月	~11ヶ月	1歳	2歳	3歳	4歳	5歳	6歳	7歳	8歳	9歳	10~14歳	15~19歳	20歳以上
第 6週	罹患数	0														
	定点当り	0														
第 7週	罹患数	0														
	定点当り	0														
第 8週	罹患数	2							1							1
	定点当り	0.02							0.01							0.01
第 9週	罹患数	0														
	定点当り	0														
第10週	罹患数	0														
	定点当り	0														

【年齢層別5週分集計】



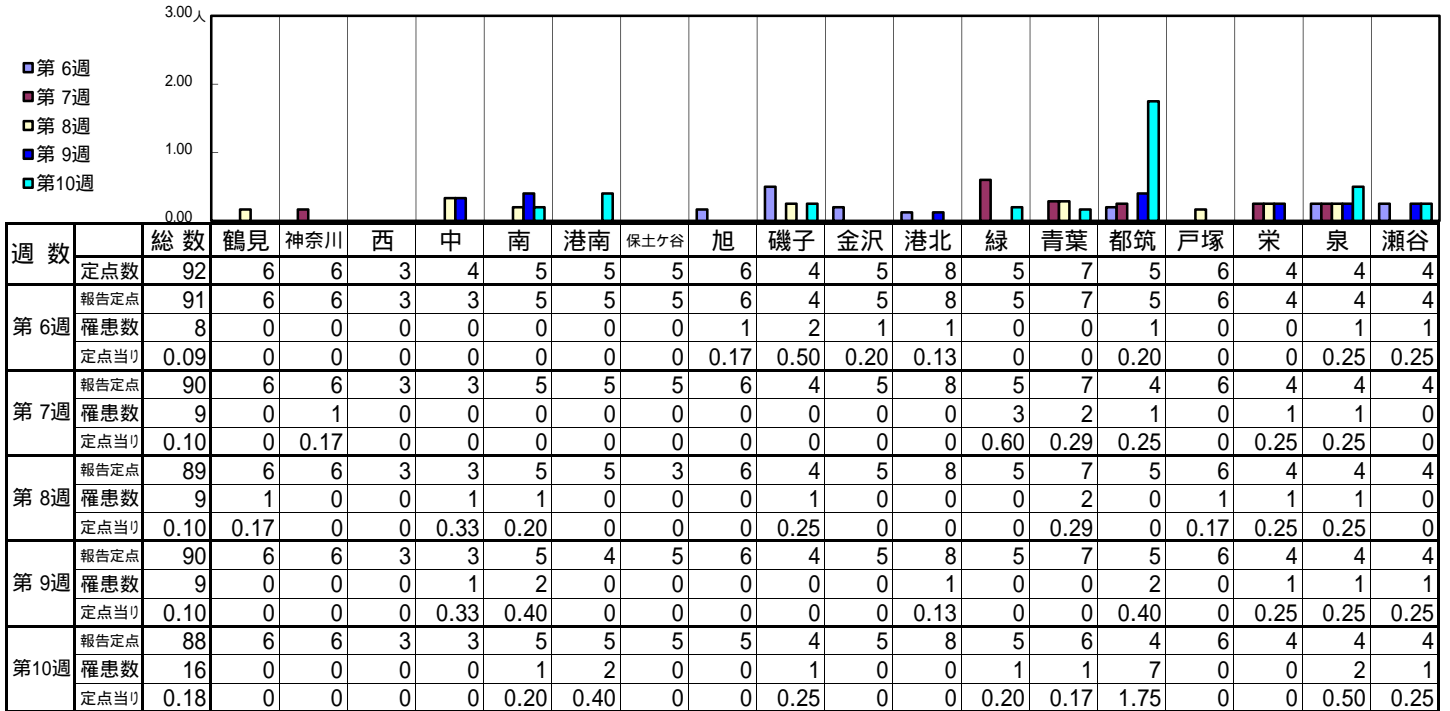
【定点当りの患者数】



<< 流行性耳下腺炎 >>

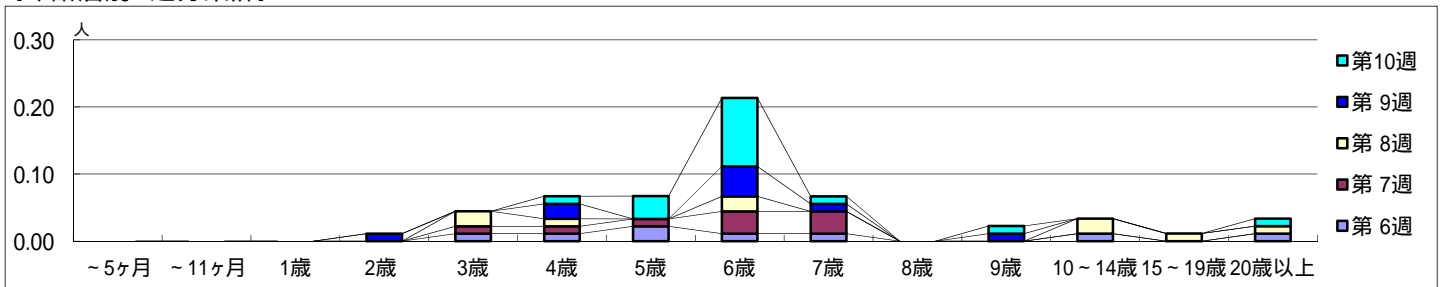
平成 26年 2月 3日 ~ 3月 9日
[平成 26年 第6週 ~ 第10週]

【区別・週別報告定点当り】

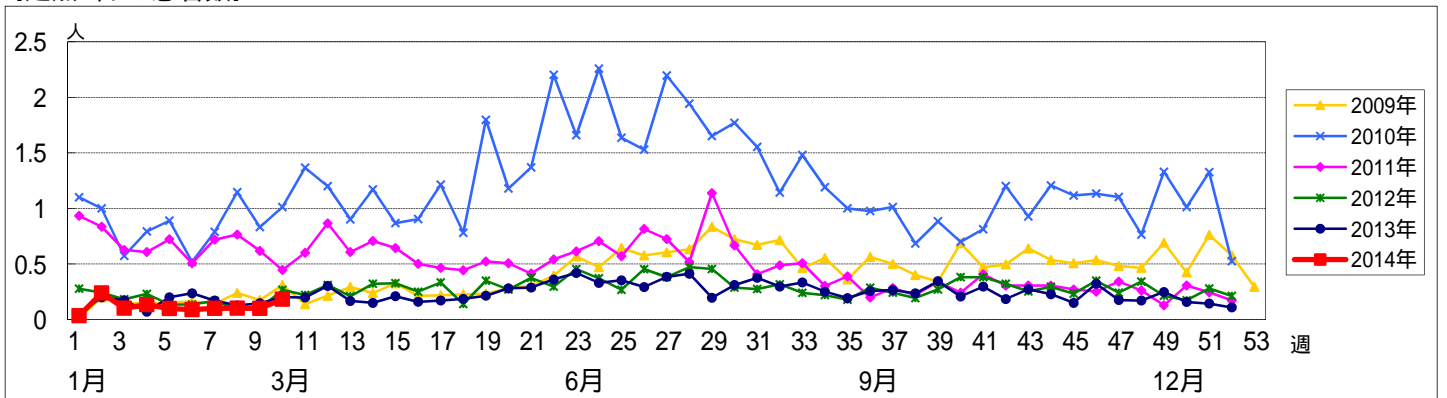


週数		合計	~5ヶ月	~11ヶ月	1歳	2歳	3歳	4歳	5歳	6歳	7歳	8歳	9歳	10~14歳	15~19歳	20歳以上
第6週	罹患数	8					1	1	2	1	1			1		1
	定点当り	0.09					0.01	0.01	0.02	0.01	0.01			0.01		0.01
第7週	罹患数	9					1	1	1	3	3					
	定点当り	0.10					0.01	0.01	0.01	0.03	0.03					
第8週	罹患数	9					2	1		2				2	1	1
	定点当り	0.10					0.02	0.01		0.02				0.02	0.01	0.01
第9週	罹患数	9				1		2		4	1		1			
	定点当り	0.10				0.01		0.02		0.04	0.01		0.01			
第10週	罹患数	16						1	3	9	1		1			1
	定点当り	0.18						0.01	0.03	0.10	0.01		0.01			0.01

【年齢層別5週分集計】



【定点当りの患者数】



<< 急性出血性結膜炎 >>

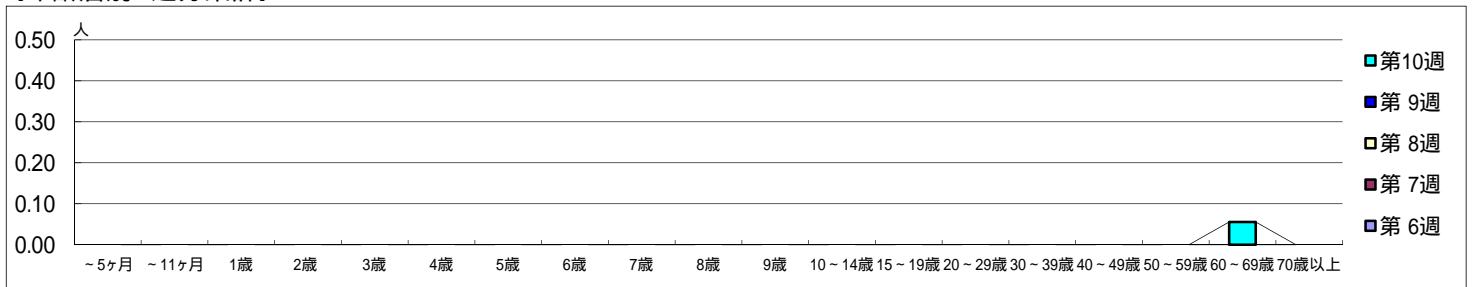
平成 26年 2月 3日 ~ 3月 9日
[平成 26年 第6週 ~ 第10週]

[区別・週別報告定点当り]

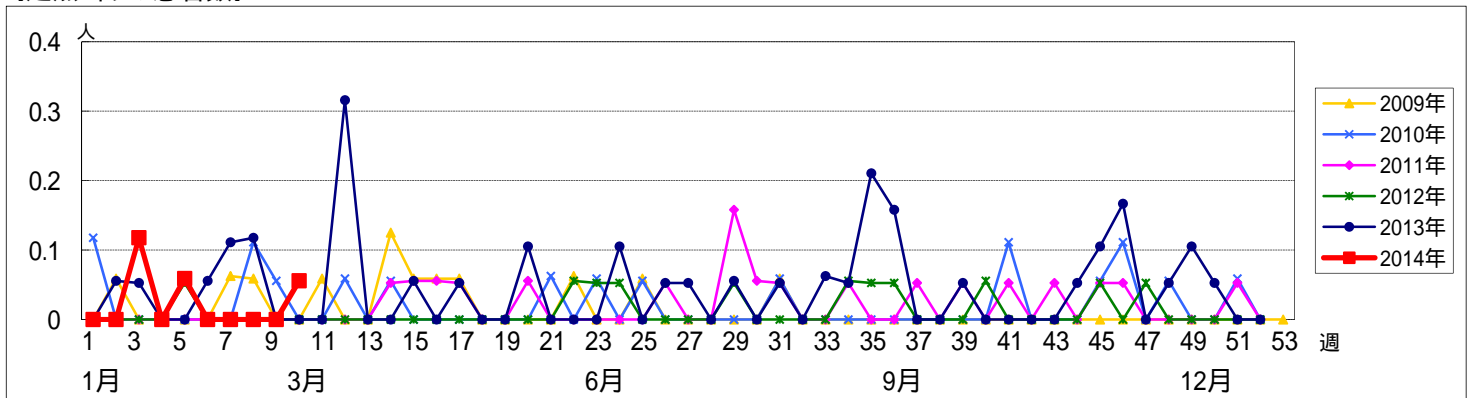
週数	総数	鶴見	神奈川	西	中	南	港南	保土ヶ谷	旭	磯子	金沢	港北	緑	青葉	都筑	戸塚	栄	泉	瀬谷
第6週	19	1	1	0	1	1	1	1	1	1	1	2	1	2	1	1	1	1	1
報告定点	16	1	1		1	1			1	1	1	2	1	1	1	1	1	1	1
罹患数	0	0	0		0	0	0	0	0	0	0	0	0	0	0	0	0	0	0
定点当り	0	0	0		0	0	0	0	0	0	0	0	0	0	0	0	0	0	0
第7週	18	1	1		1	1		1	1	1	1	2	1	2	1	1	1	1	1
報告定点	18	1	1		1	1		1	1	1	1	2	1	2	1	1	1	1	1
罹患数	0	0	0		0	0	0	0	0	0	0	0	0	0	0	0	0	0	0
定点当り	0	0	0		0	0	0	0	0	0	0	0	0	0	0	0	0	0	0
第8週	17	1	1		1	1		1	1	1	1	2	1	2	1	1		1	1
報告定点	17	1	1		1	1		1	1	1	1	2	1	2	1	1		1	1
罹患数	0	0	0		0	0	0	0	0	0	0	0	0	0	0	0	0	0	0
定点当り	0	0	0		0	0	0	0	0	0	0	0	0	0	0	0	0	0	0
第9週	17	1	1		1	1		1	1	1	1	2	1	1	1	1	1	1	1
報告定点	17	1	1		1	1		1	1	1	1	2	1	1	1	1	1	1	1
罹患数	0	0	0		0	0	0	0	0	0	0	0	0	0	0	0	0	0	0
定点当り	0	0	0		0	0	0	0	0	0	0	0	0	0	0	0	0	0	0
第10週	18	1	1		1	1		1	1	1	1	2	1	2	1	1	1	1	1
報告定点	18	1	1		1	1		1	1	1	1	2	1	2	1	1	1	1	1
罹患数	1	0	0		0	0	0	0	0	0	0	0	0	0	0	0	1	0	0
定点当り	0.06	0	0		0	0	0	0	0	0	0	0	0	0	0	0	1.00	0	0

週数	合計	~5ヶ月	~11ヶ月	1歳	2歳	3歳	4歳	5歳	6歳	7歳	8歳	9歳	10~14歳	15~19歳	20~29歳	30~39歳	40~49歳	50~59歳	60~69歳	70歳以上
第6週	0																			
報告定点	0																			
第7週	0																			
報告定点	0																			
第8週	0																			
報告定点	0																			
第9週	0																			
報告定点	0																			
第10週	1																			1
報告定点	0.06																			0.06

[年齢層別5週分集計]



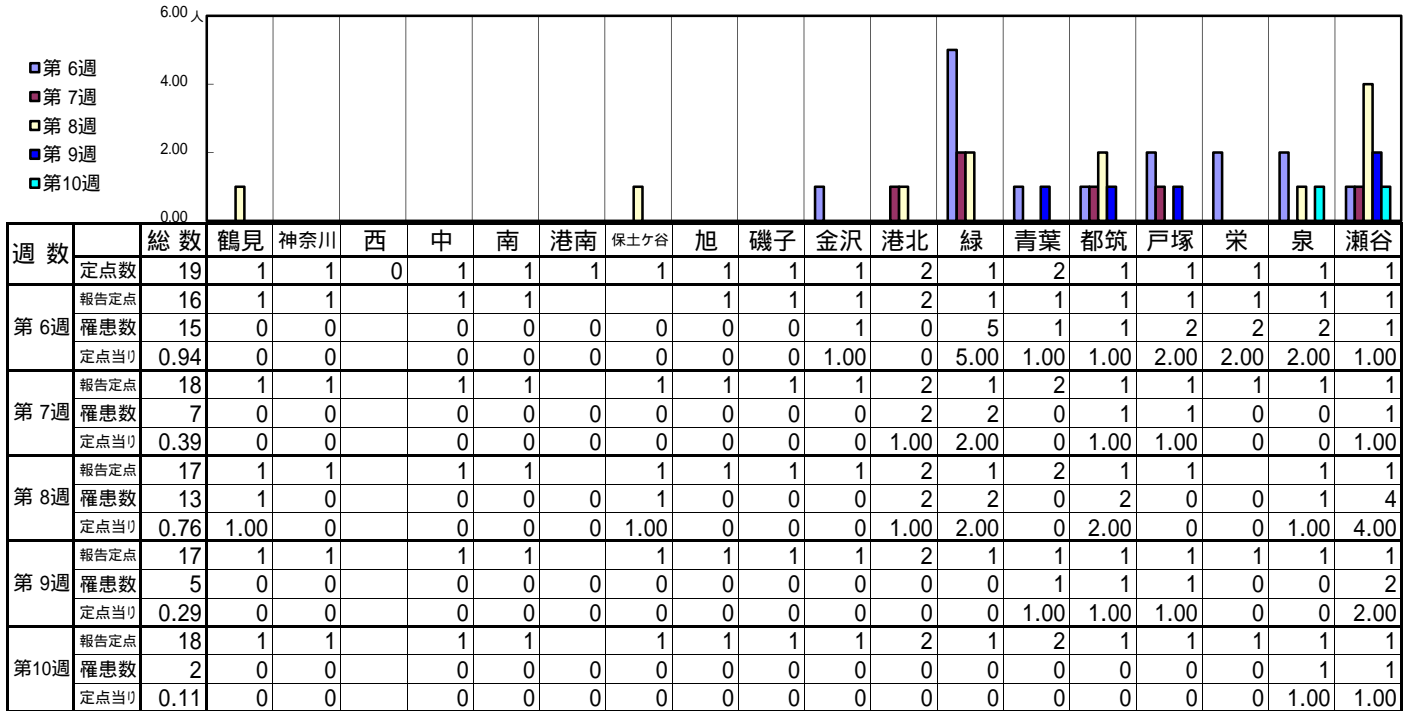
[定点当りの患者数]



<< 流行性角結膜炎 >>

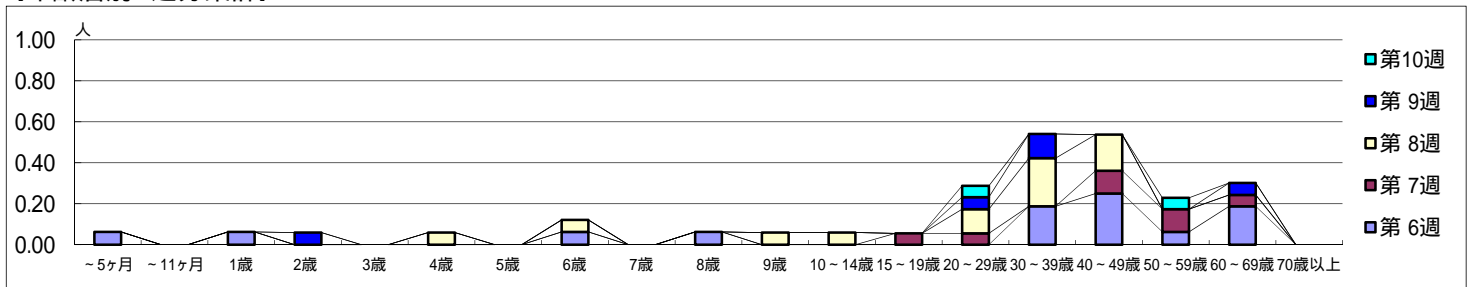
平成 26年 2月 3日 ~ 3月 9日
[平成 26年 第6週 ~ 第10週]

[区別・週別報告定点当り]



週数	合計	~5ヶ月	~11ヶ月	1歳	2歳	3歳	4歳	5歳	6歳	7歳	8歳	9歳	10~14歳	15~19歳	20~29歳	30~39歳	40~49歳	50~59歳	60~69歳	70歳以上
第6週	15	1		1					1		1					3	4	1	3	
第7週	7													1	1		2	2	1	
第8週	13						1		1			1	1		2	4	3			
第9週	5				1										1	2			1	
第10週	2														1			1		

[年齢層別5週分集計]



[定点当りの患者数]

