

疾病別 警報・注意報 発生状況

平成26年第13週

	インフルエンザ	RSウイルス感染症	咽頭結膜熱	A群溶血性レンサ球菌咽頭炎	感染性胃腸炎	水痘	手足口病	伝染性紅斑	突発性発しん	百日咳	ヘルパンギーナ	流行性耳下腺炎	急性出血性結膜炎	流行性角結膜炎
警報レベル	30		3	8	20	7	5	2		1	6	6	1	8
終息基準値	10		1	4	12	4	2	1		0.1	2	2	0.1	4
注意報レベル	10					4						3		
横浜市	8.92	0.12	0.18	0.98	4.65	0.90	0.05	0.31	0.42	-	-	0.12	-	0.33
鶴見	5.38	-	-	0.20	4.00	-	-	0.20	0.40	-	-	0.20	-	-
神奈川	7.90	0.17	0.17	2.17	6.83	0.67	-	1.17	0.33	-	-	-	-	-
西	4.60	-	-	-	3.00	0.33	-	-	1.00	-	-	-		
中	1.67	-	-	1.67	0.67	3.33	-	1.00	0.67	-	-	0.33	-	-
南	7.38	-	-	-	3.60	0.20	-	-	-	-	-	-	-	-
港南	11.38	1.20	1.60	0.80	6.20	1.00	-	0.20	0.60	-	-	-
保土ヶ谷	6.14	-	0.50	1.50	1.50	1.75	-	-	-	-	-	-	-	-
旭	13.67	-	-	0.50	8.25	-	-	0.25	-	-	-	-	-	-
磯子	10.17	-	-	0.33	4.67	1.00	-	-	1.00	-	-	-	-	-
金沢	11.00	0.20	-	0.20	4.00	0.40	-	0.20	0.60	-	-	-	-	-
港北	6.23	-	0.25	1.13	4.13	0.13	0.13	0.13	0.75	-	-	0.13	-	0.50
緑	10.88	-	0.20	2.20	4.80	0.20	-	0.60	0.80	-	-	0.40	-	-
青葉	7.82	0.14	-	1.29	3.14	0.57	-	0.43	-	-	-	0.14	-	-
都筑	12.17	-	-	-	5.75	1.25	-	-	-	-	-	-	-	3.00
戸塚	10.00	-	0.17	0.17	5.83	1.50	-	-	0.33	-	-	-	-	-
栄	14.57	-	-	1.67	8.67	3.33	-	-	-	-	-	-	-	-
泉	7.86	-	-	0.50	5.75	1.50	0.25	0.25	0.25	-	-	0.75	-	-
瀬谷	11.57	0.25	-	3.00	2.75	1.75	0.50	1.00	1.00	-	-	0.25	-	2.00

(- : 0) (... : 報告なし)

数字は報告定点当たり患者数です

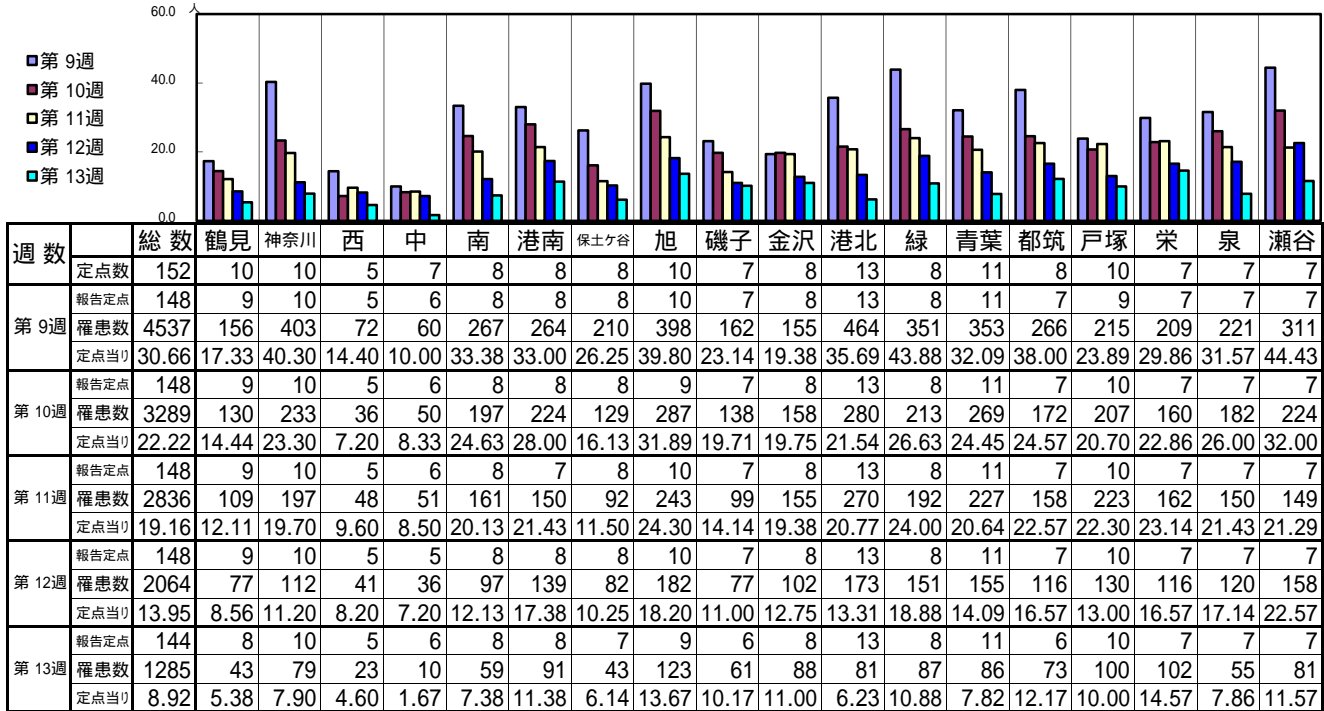
**報告定点当たりの値が警報レベル もしくは警報レベル継続中です
報告定点当たりの値が注意報レベルに達しています**

(この数字は集計時点のものです。翌週以降、変動する可能性があります)

<< インフルエンザ >>

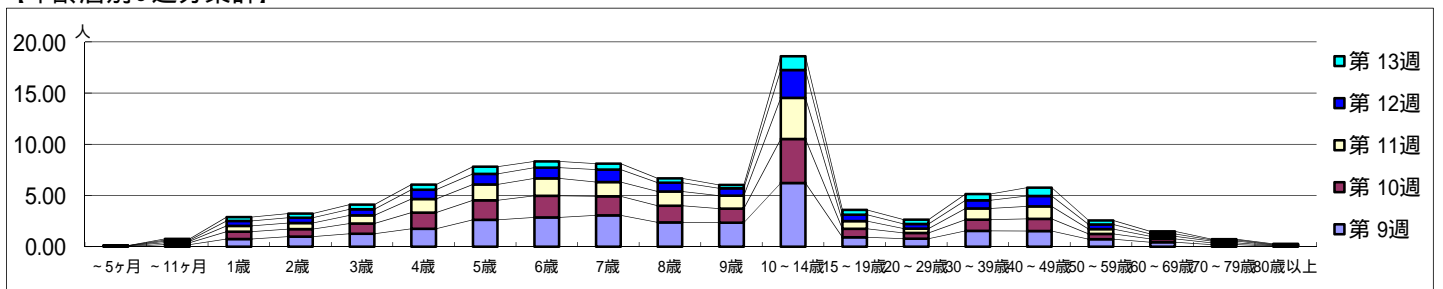
平成 26年 2月24日 ~ 3月30日
[平成 26年 第9週 ~ 第13週]

[区別・週別報告定点当り]

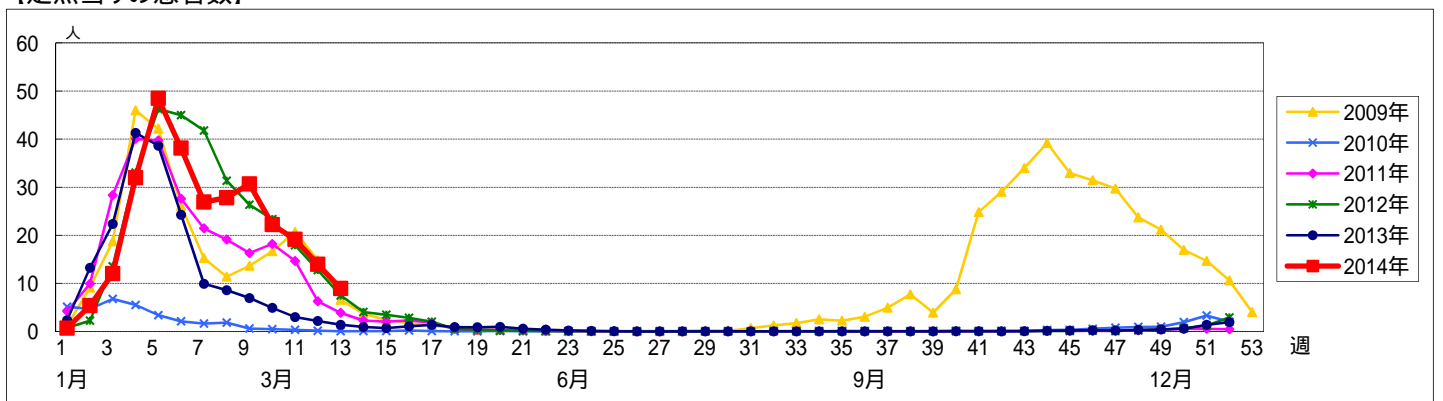


週数	合計	~5ヶ月	~11ヶ月	1歳	2歳	3歳	4歳	5歳	6歳	7歳	8歳	9歳	10~14歳	15~19歳	20~29歳	30~39歳	40~49歳	50~59歳	60~69歳	70~79歳	80歳以上	
第9週	罹患数	4537	7	29	111	146	187	259	389	422	452	350	346	920	137	114	228	226	109	64	30	11
第9週	定点当り	30.66	0.05	0.20	0.75	0.99	1.26	1.75	2.63	2.85	3.05	2.36	2.34	6.22	0.93	0.77	1.54	1.53	0.74	0.43	0.20	0.07
第10週	罹患数	3289	5	29	107	107	148	234	282	313	277	241	205	637	121	85	163	177	76	49	26	7
第10週	定点当り	22.22	0.03	0.20	0.72	0.72	1.00	1.58	1.91	2.11	1.87	1.63	1.39	4.30	0.82	0.57	1.10	1.20	0.51	0.33	0.18	0.05
第11週	罹患数	2836	2	21	83	89	119	195	229	253	206	206	186	593	112	62	162	179	69	37	25	8
第11週	定点当り	19.16	0.01	0.14	0.56	0.60	0.80	1.32	1.55	1.71	1.39	1.39	1.26	4.01	0.76	0.42	1.09	1.21	0.47	0.25	0.17	0.05
第12週	罹患数	2064	1	16	72	76	86	136	153	155	179	128	107	404	93	68	117	152	67	34	15	5
第12週	定点当り	13.95	0.01	0.11	0.49	0.51	0.58	0.92	1.03	1.05	1.21	0.86	0.72	2.73	0.63	0.46	0.79	1.03	0.45	0.23	0.10	0.03
第13週	罹患数	1285	1	17	54	59	67	71	100	87	84	60	48	193	66	59	88	117	56	37	12	9
第13週	定点当り	8.92	0.01	0.12	0.38	0.41	0.47	0.49	0.69	0.60	0.58	0.42	0.33	1.34	0.46	0.41	0.61	0.81	0.39	0.26	0.08	0.06

[年齢層別5週分集計]



[定点当りの患者数]



<< RSウイルス感染症 >>

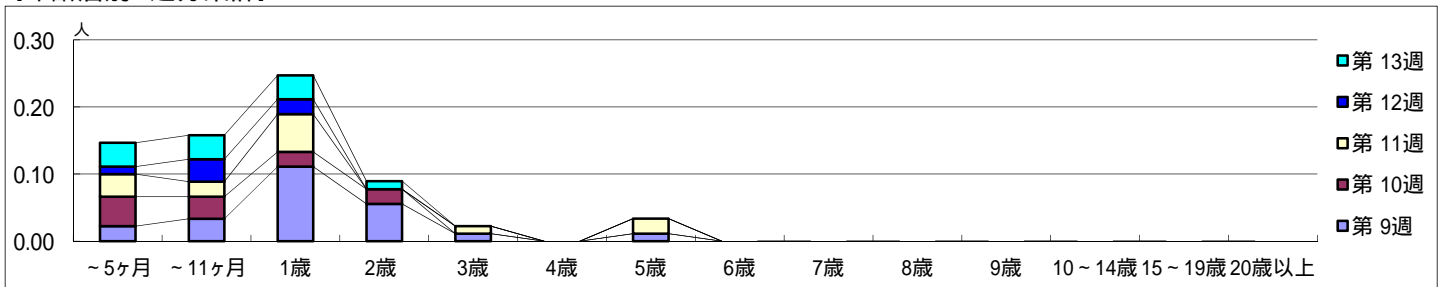
平成 26年 2月24日 ~ 3月30日
[平成 26年 第9週 ~ 第13週]

【区別・週別報告定点当り】

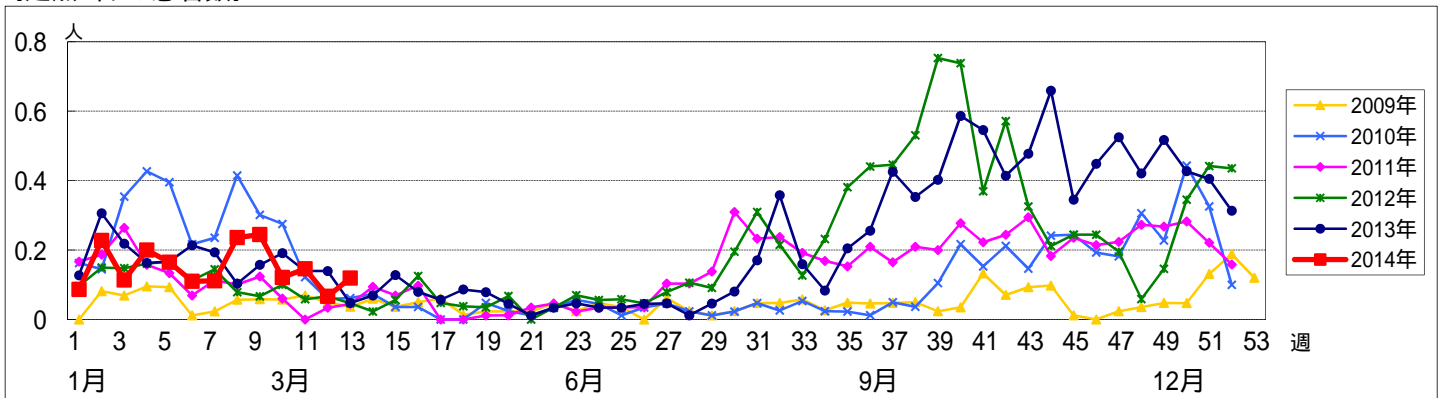
週数		総数	区別																	
			鶴見	神奈川	西	中	南	港南	保土ヶ谷	旭	磯子	金沢	港北	緑	青葉	都筑	戸塚	栄	泉	瀬谷
第9週	定点数	92	6	6	3	4	5	5	5	6	4	5	8	5	7	5	6	4	4	4
	報告定点	90	6	6	3	3	5	4	5	6	4	5	8	5	7	5	6	4	4	4
	罹患数	22	0	0	0	0	12	4	0	0	1	0	1	1	1	0	0	0	0	2
	定点当り	0.24	0	0	0	0	2.40	1.00	0	0	0.25	0	0.13	0.20	0.14	0	0	0	0	0.50
第10週	報告定点	91	6	6	3	3	5	5	5	6	4	5	8	5	7	5	6	4	4	4
	罹患数	11	0	1	1	0	1	4	0	0	0	0	1	1	0	1	0	0	0	1
	定点当り	0.12	0	0.17	0.33	0	0.20	0.80	0	0	0	0	0.13	0.20	0	0.20	0	0	0	0.25
	報告定点	89	6	6	3	3	5	4	4	6	4	5	8	5	7	5	6	4	4	4
第11週	罹患数	13	0	0	0	0	0	0	3	1	0	0	4	2	1	0	1	0	0	1
	定点当り	0.15	0	0	0	0	0	0	0.75	0.17	0	0	0.50	0.40	0.14	0	0.17	0	0	0.25
	報告定点	90	6	6	3	2	5	5	5	6	4	5	8	5	7	5	6	4	4	4
	罹患数	6	0	3	0	0	0	1	0	0	1	0	0	0	1	0	0	0	0	0
第12週	報告定点	90	6	6	3	2	5	5	5	6	4	5	8	5	7	5	6	4	4	4
	罹患数	6	0	3	0	0	0	1	0	0	1	0	0	0	1	0	0	0	0	0
	定点当り	0.07	0	0.50	0	0	0	0.20	0	0	0.25	0	0	0	0.14	0	0	0	0	0
	報告定点	84	5	6	3	3	5	5	4	4	3	5	8	5	7	4	6	3	4	4
第13週	罹患数	10	0	1	0	0	0	6	0	0	0	1	0	0	1	0	0	0	0	1
	定点当り	0.12	0	0.17	0	0	0	1.20	0	0	0	0.20	0	0	0.14	0	0	0	0	0.25

週数		合計	~5ヶ月	~11ヶ月	年齢層別															
					1歳	2歳	3歳	4歳	5歳	6歳	7歳	8歳	9歳	10~14歳	15~19歳	20歳以上				
第9週	罹患数	22	2	3	10	5	1			1										
	定点当り	0.24	0.02	0.03	0.11	0.06	0.01			0.01										
第10週	罹患数	11	4	3	2	2														
	定点当り	0.12	0.04	0.03	0.02	0.02														
第11週	罹患数	13	3	2	5		1		2											
	定点当り	0.15	0.03	0.02	0.06		0.01		0.02											
第12週	罹患数	6	1	3	2															
	定点当り	0.07	0.01	0.03	0.02															
第13週	罹患数	10	3	3	3	1														
	定点当り	0.12	0.04	0.04	0.04	0.01														

【年齢層別5週分集計】



【定点当りの患者数】



<< 咽頭結膜熱 >>

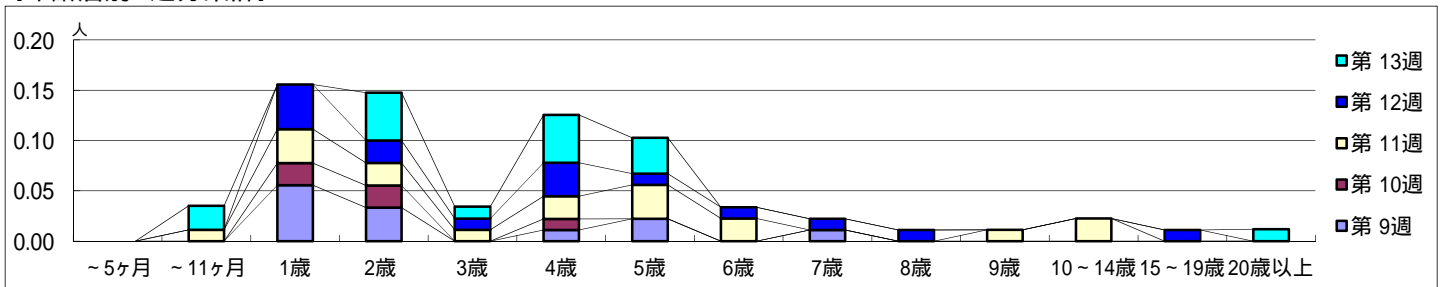
平成 26年 2月24日 ~ 3月30日
[平成 26年 第9週 ~ 第13週]

【区別・週別報告定点当り】

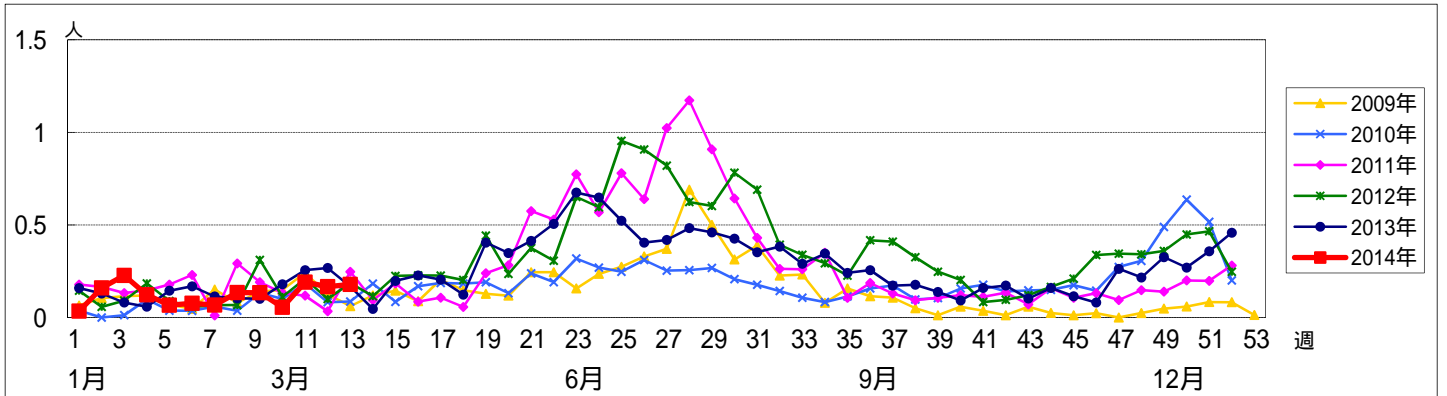
週数		総数	区別																	
			鶴見	神奈川	西	中	南	港南	保土ヶ谷	旭	磯子	金沢	港北	緑	青葉	都筑	戸塚	栄	泉	瀬谷
第9週	定点数	92	6	6	3	4	5	5	5	6	4	5	8	5	7	5	6	4	4	4
	報告定点	90	6	6	3	3	5	4	5	6	4	5	8	5	7	5	6	4	4	4
	罹患数	12	0	0	0	0	2	1	0	1	0	6	1	0	0	0	0	0	0	1
	定点当り	0.13	0	0	0	0	0.50	0.20	0	0.25	0	0.75	0.20	0	0	0	0	0	0	0.25
第10週	報告定点	91	6	6	3	3	5	5	5	6	4	5	8	5	7	5	6	4	4	4
	罹患数	5	0	0	0	0	2	0	0	2	0	1	0	0	0	0	0	0	0	0
	定点当り	0.05	0	0	0	0	0.40	0	0	0.50	0	0.13	0	0	0	0	0	0	0	
	報告定点	89	6	6	3	3	5	4	4	6	4	5	8	5	7	5	6	4	4	4
第11週	罹患数	17	0	3	0	0	2	0	0	3	0	6	2	1	0	0	0	0	0	0
	定点当り	0.19	0	0.50	0	0	0.50	0	0	0.75	0	0.75	0.40	0.14	0	0	0	0	0	0
	報告定点	90	6	6	3	2	5	5	5	6	4	5	8	5	7	5	6	4	4	4
	罹患数	15	0	0	0	0	7	0	0	4	0	1	2	1	0	0	0	0	0	0
第12週	報告定点	90	6	6	3	2	5	5	5	6	4	5	8	5	7	5	6	4	4	4
	罹患数	15	0	0	0	0	7	0	0	4	0	1	2	1	0	0	0	0	0	0
	定点当り	0.17	0	0	0	0	1.40	0	0	1.00	0	0.13	0.40	0.14	0	0	0	0	0	0
	報告定点	84	5	6	3	3	5	5	4	4	3	5	8	5	7	4	6	3	4	4
第13週	罹患数	15	0	1	0	0	8	2	0	0	0	2	1	0	0	1	0	0	0	0
	定点当り	0.18	0	0.17	0	0	1.60	0.50	0	0	0	0.25	0.20	0	0	0.17	0	0	0	0

週数		合計	~5ヶ月	~11ヶ月	年齢層別													
					1歳	2歳	3歳	4歳	5歳	6歳	7歳	8歳	9歳	10~14歳	15~19歳	20歳以上		
第9週	罹患数	12			5	3		1	2			1						
	定点当り	0.13			0.06	0.03		0.01	0.02			0.01						
第10週	罹患数	5			2	2		1										
	定点当り	0.05			0.02	0.02		0.01										
第11週	罹患数	17		1	3	2	1	2	3	2			1	2				
	定点当り	0.19		0.01	0.03	0.02	0.01	0.02	0.03	0.02			0.01	0.02				
第12週	罹患数	15			4	2	1	3	1	1	1	1			1			
	定点当り	0.17			0.04	0.02	0.01	0.03	0.01	0.01	0.01	0.01			0.01			
第13週	罹患数	15		2		4	1	4	3								1	
	定点当り	0.18		0.02		0.05	0.01	0.05	0.04								0.01	

【年齢層別5週分集計】



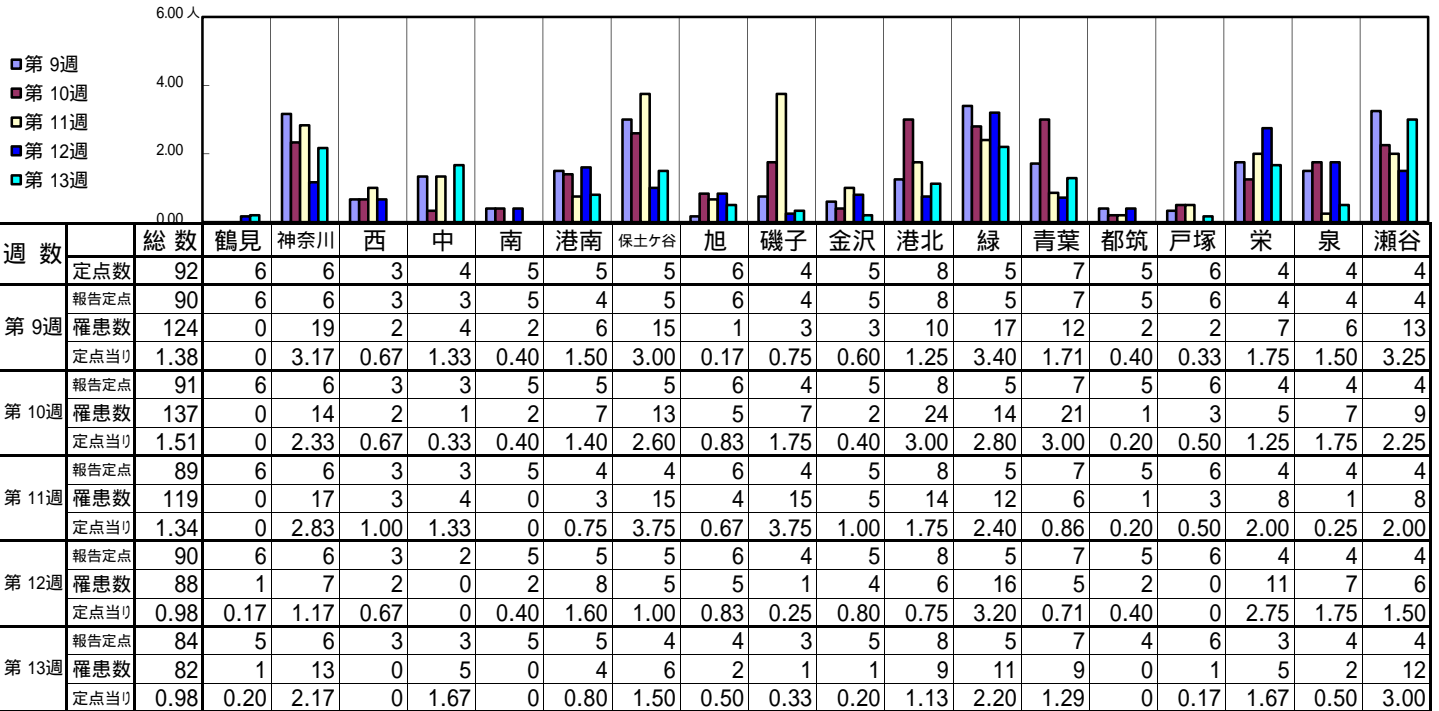
【定点当りの患者数】



<< A群溶血性レンサ球菌咽頭炎 >>

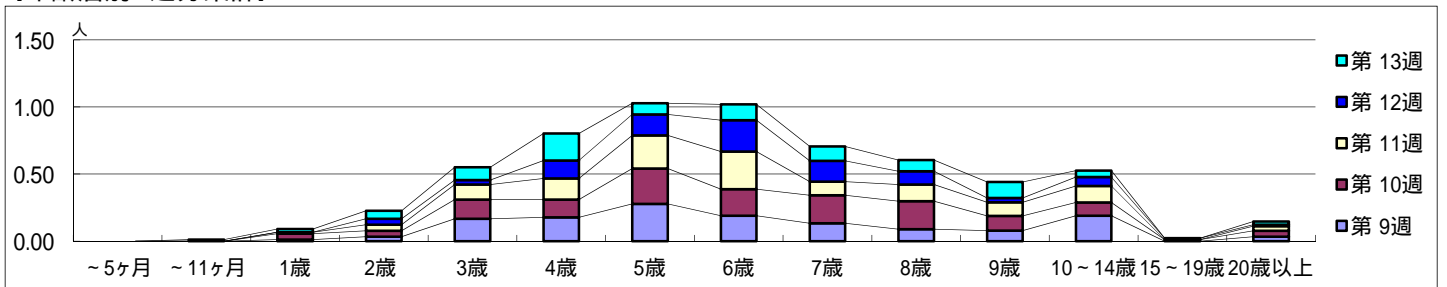
平成 26年 2月24日 ~ 3月30日
[平成 26年 第9週 ~ 第13週]

【区別・週別報告定点当り】

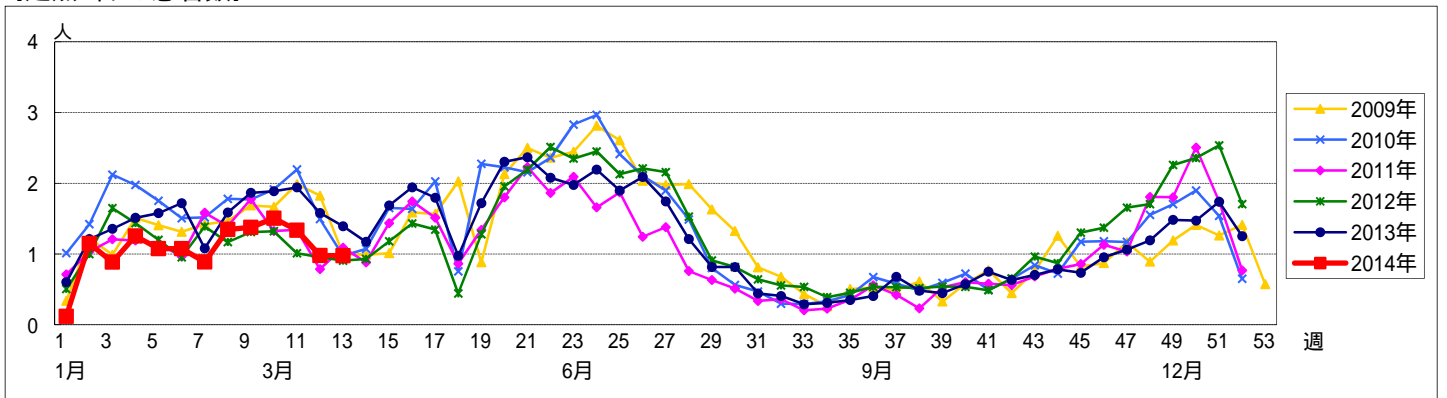


週数		合計	~5ヶ月	~11ヶ月	年齢												
					1歳	2歳	3歳	4歳	5歳	6歳	7歳	8歳	9歳	10~14歳	15~19歳	20歳以上	
第9週	罹患数	124			1	3	15	16	25	17	12	8	7	17		3	
	定点当り	1.38			0.01	0.03	0.17	0.18	0.28	0.19	0.13	0.09	0.08	0.19		0.03	
第10週	罹患数	137			4	4	13	12	24	18	19	19	10	9	1	4	
	定点当り	1.51			0.04	0.04	0.14	0.13	0.26	0.20	0.21	0.21	0.11	0.10	0.01	0.04	
第11週	罹患数	119			1	4	10	14	22	25	9	11	9	11		3	
	定点当り	1.34			0.01	0.04	0.11	0.16	0.25	0.28	0.10	0.12	0.10	0.12		0.03	
第12週	罹患数	88				4	3	12	14	21	14	9	3	6	1	1	
	定点当り	0.98				0.04	0.03	0.13	0.16	0.23	0.16	0.10	0.03	0.07	0.01	0.01	
第13週	罹患数	82			1	2	5	8	17	7	10	9	7	10	4	2	
	定点当り	0.98			0.01	0.02	0.06	0.10	0.20	0.08	0.12	0.11	0.08	0.12	0.05	0.02	

【年齢層別5週分集計】



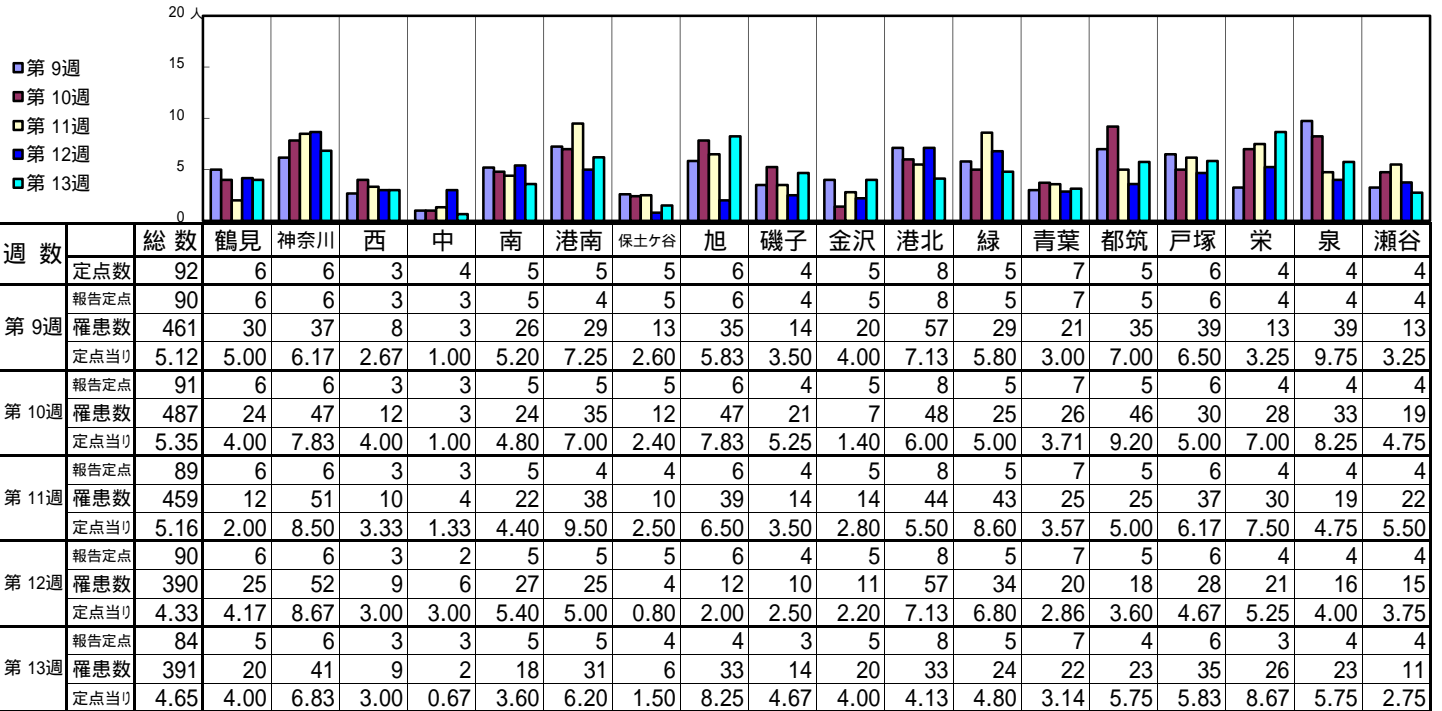
【定点当りの患者数】



<< 感染性胃腸炎 >>

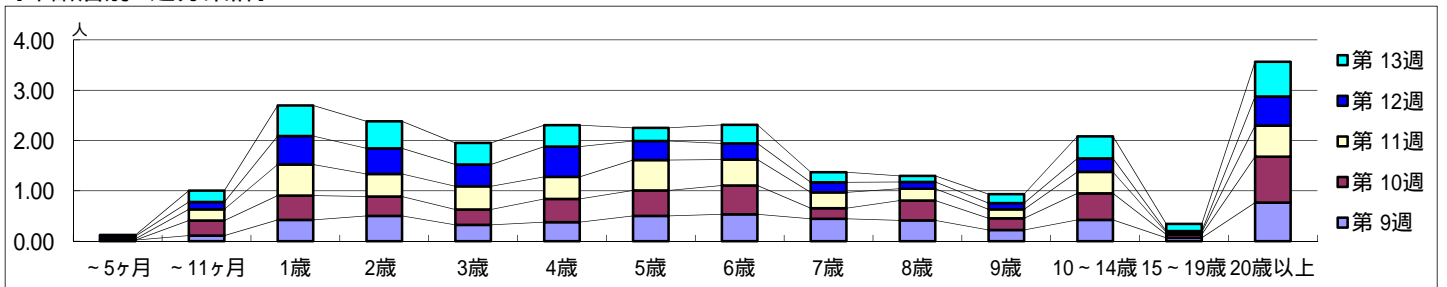
平成 26年 2月24日 ~ 3月30日
[平成 26年 第9週 ~ 第13週]

[区別・週別報告定点当り]

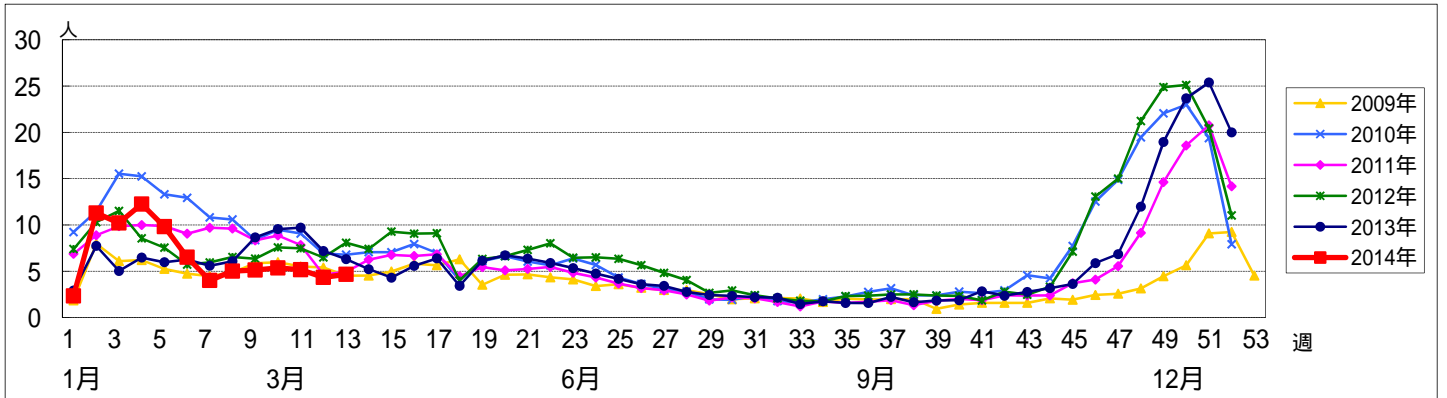


週数	合計	~5ヶ月	~11ヶ月	1歳	2歳	3歳	4歳	5歳	6歳	7歳	8歳	9歳	10~14歳	15~19歳	20歳以上
第9週	461	2	10	38	45	29	34	45	48	40	37	20	38	6	69
第10週	487		27	44	35	28	42	46	52	19	36	21	48	6	83
第11週	459	2	20	55	40	41	39	54	46	28	21	16	38	4	55
第12週	390	5	13	51	46	39	54	34	29	18	12	11	24	2	52
第13週	391	2	19	51	45	36	36	22	31	17	10	15	37	12	58

[年齢層別5週分集計]



[定点当りの患者数]



<< 水痘 >>

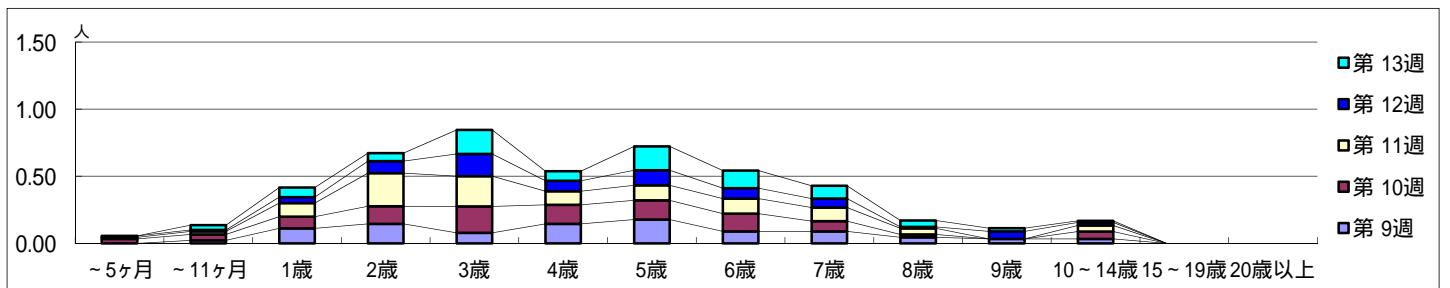
平成 26年 2月24日 ~ 3月30日
[平成 26年 第9週 ~ 第13週]

【区別・週別報告定点当り】

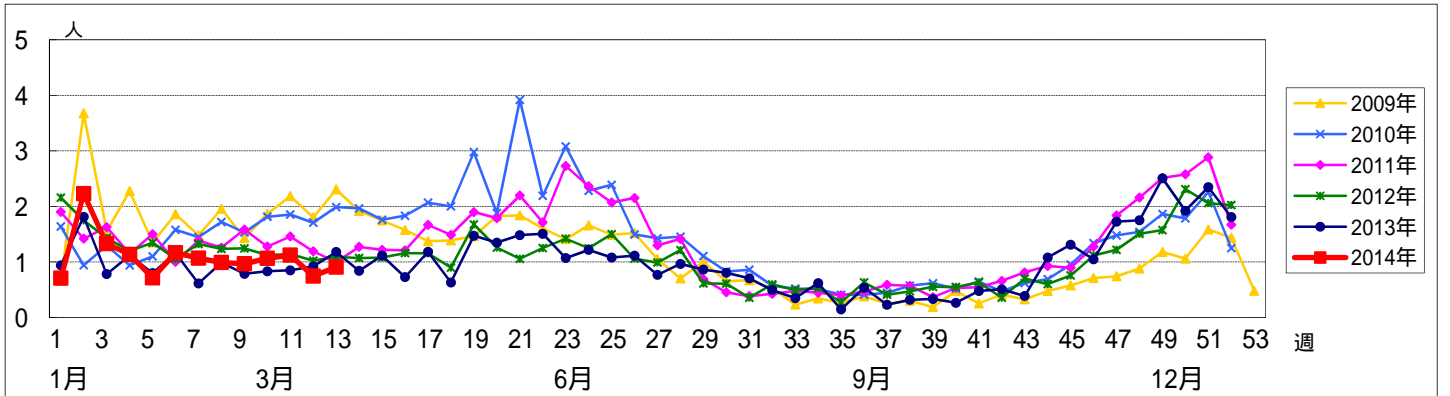
週数		総数	区別																	
			鶴見	神奈川	西	中	南	港南	保土ヶ谷	旭	磯子	金沢	港北	緑	青葉	都筑	戸塚	栄	泉	瀬谷
第9週	定点数	92	6	6	3	4	5	5	5	6	4	5	8	5	7	5	6	4	4	4
	報告定点	90	6	6	3	3	5	4	5	6	4	5	8	5	7	5	6	4	4	4
	罹患数	87	0	7	2	8	1	3	5	7	2	11	8	0	2	2	1	9	6	13
	定点当り	0.97	0	1.17	0.67	2.67	0.20	0.75	1.00	1.17	0.50	2.20	1.00	0	0.29	0.40	0.17	2.25	1.50	3.25
第10週	報告定点	91	6	6	3	3	5	5	5	6	4	5	8	5	7	5	6	4	4	4
	罹患数	97	3	6	1	4	0	2	7	1	4	7	5	2	4	9	11	6	4	21
	定点当り	1.07	0.50	1.00	0.33	1.33	0	0.40	1.40	0.17	1.00	1.40	0.63	0.40	0.57	1.80	1.83	1.50	1.00	5.25
	報告定点	89	6	6	3	3	5	4	4	6	4	5	8	5	7	5	6	4	4	4
第11週	罹患数	100	0	9	1	6	2	0	12	9	1	9	8	1	1	4	5	15	5	12
	定点当り	1.12	0	1.50	0.33	2.00	0.40	0	3.00	1.50	0.25	1.80	1.00	0.20	0.14	0.80	0.83	3.75	1.25	3.00
	報告定点	90	6	6	3	2	5	5	5	6	4	5	8	5	7	5	6	4	4	4
	罹患数	67	0	3	0	2	0	4	4	5	3	4	6	2	5	4	7	8	5	5
第12週	報告定点	84	5	6	3	3	5	5	4	4	3	5	8	5	7	4	6	3	4	4
	罹患数	76	0	4	1	10	1	5	7	0	3	2	1	1	4	5	9	10	6	7
	定点当り	0.90	0	0.67	0.33	3.33	0.20	1.00	1.75	0	1.00	0.40	0.13	0.20	0.57	1.25	1.50	3.33	1.50	1.75
	報告定点	84	5	6	3	3	5	5	4	4	3	5	8	5	7	4	6	3	4	4

週数		合計	年齢層別												
			~5ヶ月	~11ヶ月	1歳	2歳	3歳	4歳	5歳	6歳	7歳	8歳	9歳	10~14歳	15~19歳
第9週	罹患数	87		2	10	13	7	13	16	8	8	4	3		
	定点当り	0.97		0.02	0.11	0.14	0.08	0.14	0.18	0.09	0.09	0.04	0.03		
第10週	罹患数	97	3	4	8	12	18	13	13	12	7	2	5		
	定点当り	1.07	0.03	0.04	0.09	0.13	0.20	0.14	0.14	0.13	0.08	0.02	0.05		
第11週	罹患数	100	1	2	9	22	20	9	10	10	9	4	4		
	定点当り	1.12	0.01	0.02	0.10	0.25	0.22	0.10	0.11	0.11	0.10	0.04	0.04		
第12週	罹患数	67	1	1	4	8	15	7	10	7	6	1	5	2	
	定点当り	0.74	0.01	0.01	0.04	0.09	0.17	0.08	0.11	0.08	0.07	0.01	0.06	0.02	
第13週	罹患数	76		3	6	5	15	6	15	11	8	4	2	1	
	定点当り	0.90		0.04	0.07	0.06	0.18	0.07	0.18	0.13	0.10	0.05	0.02	0.01	

【年齢層別5週分集計】



【定点当りの患者数】



<< 手足口病 >>

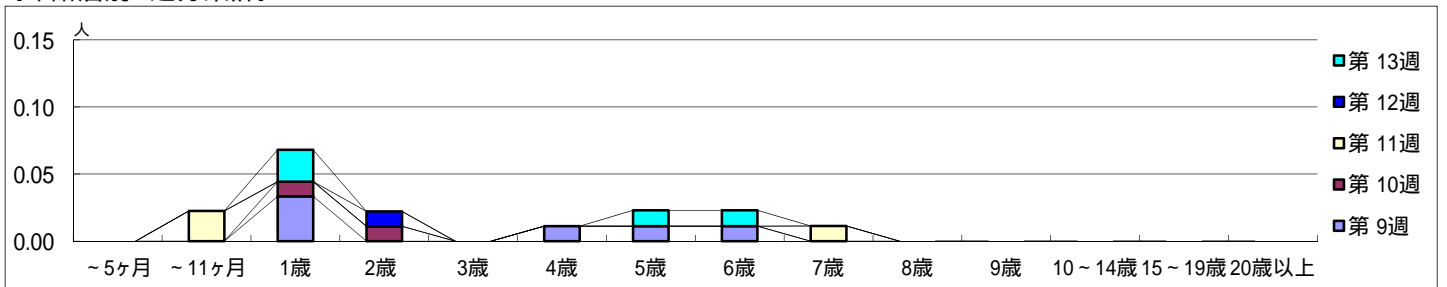
平成 26年 2月24日 ~ 3月30日
[平成 26年 第9週 ~ 第13週]

【区別・週別報告定点当り】

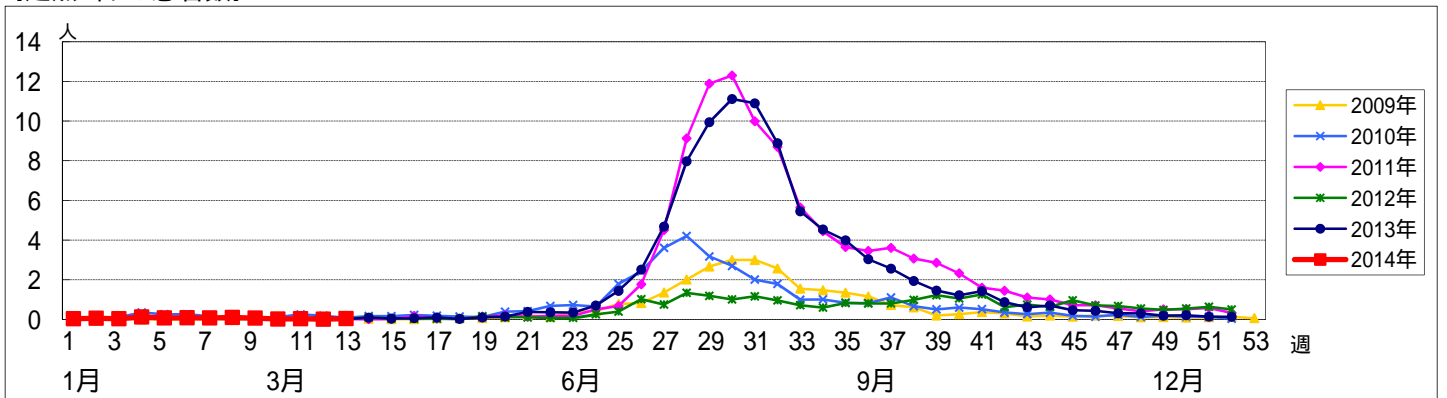
週数		総数	区別																	
			鶴見	神奈川	西	中	南	港南	保土ヶ谷	旭	磯子	金沢	港北	緑	青葉	都筑	戸塚	栄	泉	瀬谷
第9週	定点数	92	6	6	3	4	5	5	5	6	4	5	8	5	7	5	6	4	4	4
	報告定点	90	6	6	3	3	5	4	5	6	4	5	8	5	7	5	6	4	4	4
	罹患数	6	0	0	0	0	0	2	0	1	0	0	2	0	0	0	0	0	0	1
	定点当り	0.07	0	0	0	0	0	0.50	0	0.17	0	0	0.25	0	0	0	0	0	0	0.25
第10週	報告定点	91	6	6	3	3	5	5	5	6	4	5	8	5	7	5	6	4	4	4
	罹患数	2	0	0	0	0	0	0	0	0	1	0	0	0	0	1	0	0	0	0
	定点当り	0.02	0	0	0	0	0	0	0	0	0.25	0	0	0	0	0.20	0	0	0	0
	報告定点	89	6	6	3	3	5	4	4	6	4	5	8	5	7	5	6	4	4	4
第11週	罹患数	3	0	0	0	0	0	0	0	0	0	2	0	0	0	0	0	0	0	1
	定点当り	0.03	0	0	0	0	0	0	0	0	0	0.25	0	0	0	0	0	0	0	0.25
	報告定点	90	6	6	3	2	5	5	5	6	4	5	8	5	7	5	6	4	4	4
	罹患数	1	0	0	0	0	0	0	0	0	0	0	0	0	0	1	0	0	0	0
第12週	定点当り	0.01	0	0	0	0	0	0	0	0	0	0	0	0	0	0.20	0	0	0	0
	報告定点	84	5	6	3	3	5	5	4	4	3	5	8	5	7	4	6	3	4	4
	罹患数	4	0	0	0	0	0	0	0	0	0	0	1	0	0	0	0	0	1	2
	定点当り	0.05	0	0	0	0	0	0	0	0	0	0	0.13	0	0	0	0	0	0.25	0.50

週数		合計	~5ヶ月	~11ヶ月	年齢															
					1歳	2歳	3歳	4歳	5歳	6歳	7歳	8歳	9歳	10~14歳	15~19歳	20歳以上				
第9週	罹患数	6			3			1	1	1										
	定点当り	0.07			0.03			0.01	0.01	0.01										
第10週	罹患数	2			1	1														
	定点当り	0.02			0.01	0.01														
第11週	罹患数	3		2						1										
	定点当り	0.03		0.02						0.01										
第12週	罹患数	1			1															
	定点当り	0.01			0.01															
第13週	罹患数	4			2				1	1										
	定点当り	0.05			0.02				0.01	0.01										

【年齢層別5週分集計】



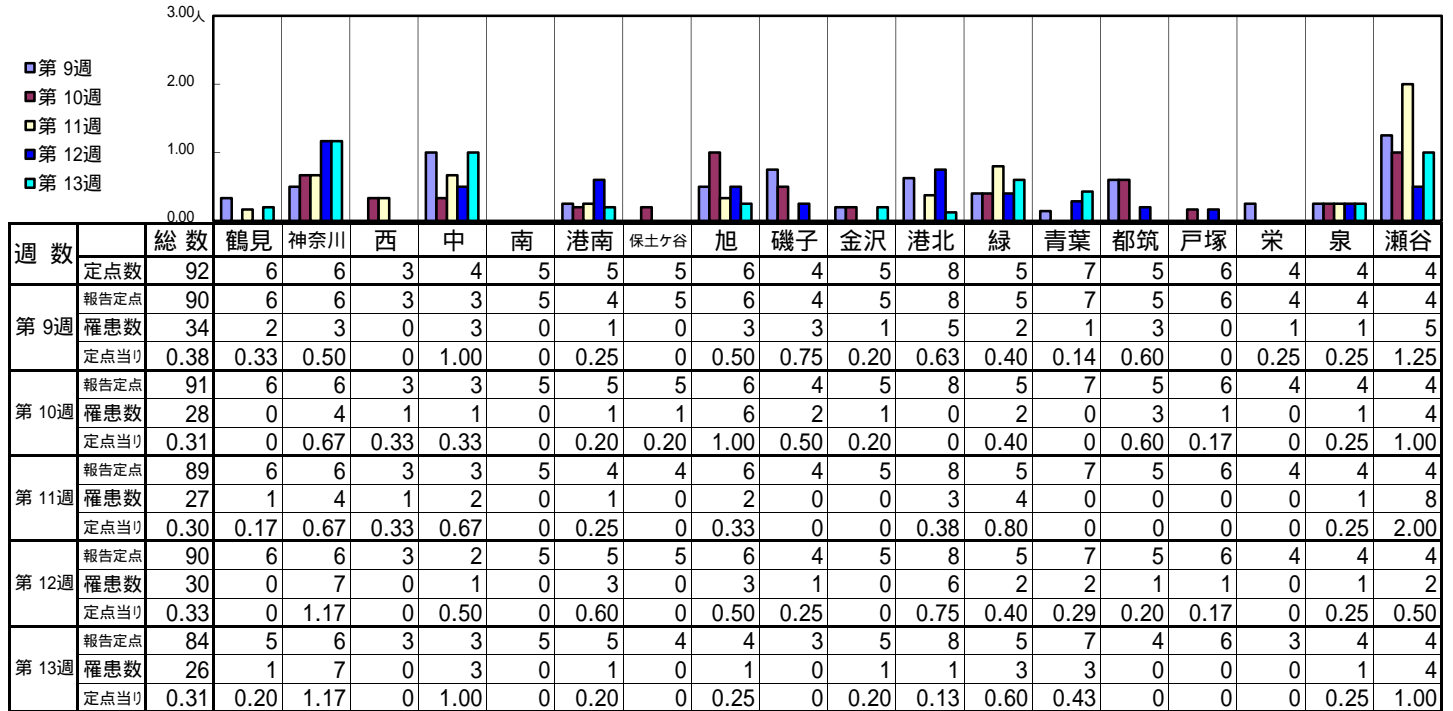
【定点当りの患者数】



<< 伝染性紅斑 >>

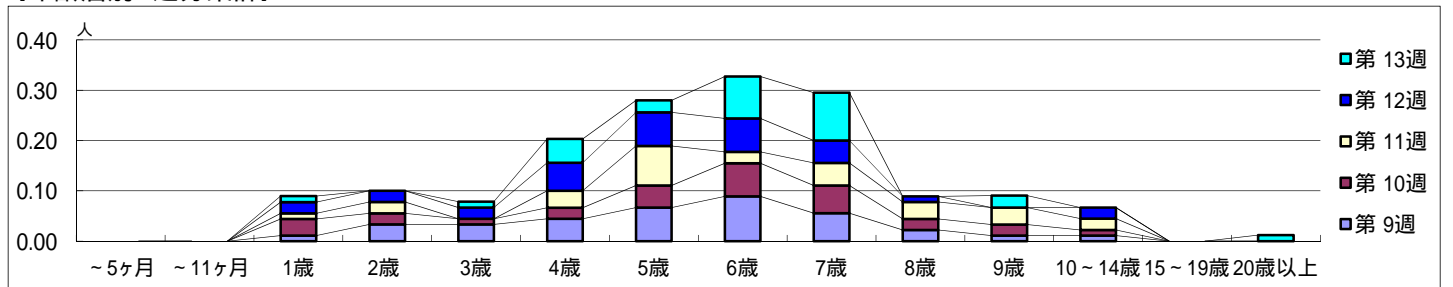
平成 26年 2月24日 ~ 3月30日
[平成 26年 第9週 ~ 第13週]

【区別・週別報告定点当り】

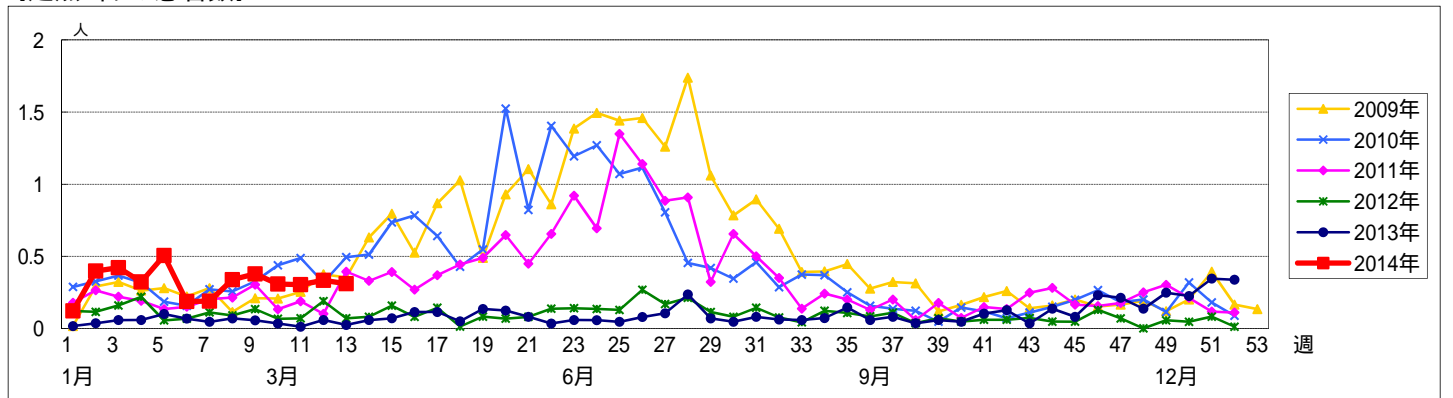


週数		合計	~5ヶ月	~11ヶ月	年齢層別												
					1歳	2歳	3歳	4歳	5歳	6歳	7歳	8歳	9歳	10~14歳	15~19歳	20歳以上	
第9週	罹患数	34			1	3	3	4	6	8	5	2	1	1			
	定点当り	0.38			0.01	0.03	0.03	0.04	0.07	0.09	0.06	0.02	0.01	0.01			
第10週	罹患数	28			3	2	1	2	4	6	5	2	2	1			
	定点当り	0.31			0.03	0.02	0.01	0.02	0.04	0.07	0.05	0.02	0.02	0.01			
第11週	罹患数	27			1	2		3	7	2	4	3	3	2			
	定点当り	0.30			0.01	0.02		0.03	0.08	0.02	0.04	0.03	0.03	0.02			
第12週	罹患数	30			2	2	2	5	6	6	4	1		2			
	定点当り	0.33			0.02	0.02	0.02	0.06	0.07	0.07	0.04	0.01		0.02			
第13週	罹患数	26			1		1	4	2	7	8				1		
	定点当り	0.31			0.01		0.01	0.05	0.02	0.08	0.10				0.01		

【年齢層別5週分集計】



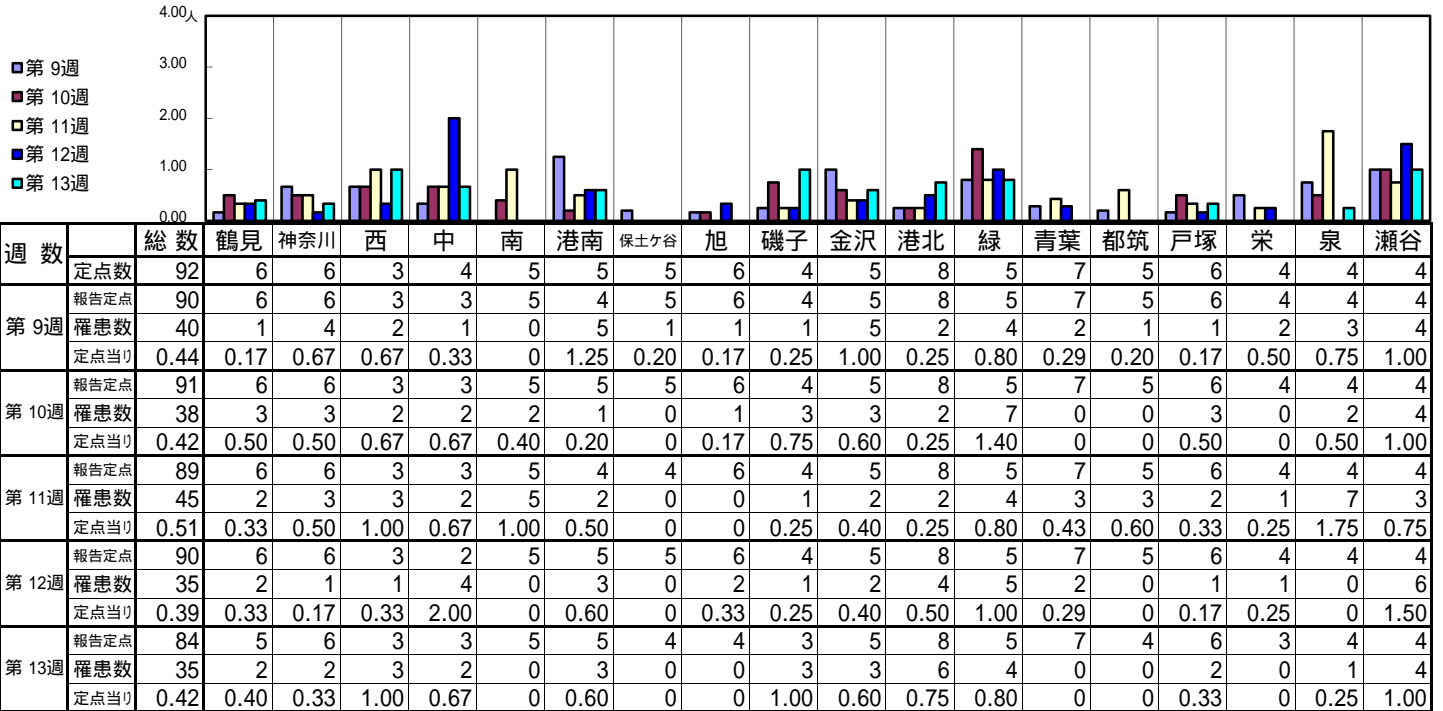
【定点当りの患者数】



<< 突発性発しん >>

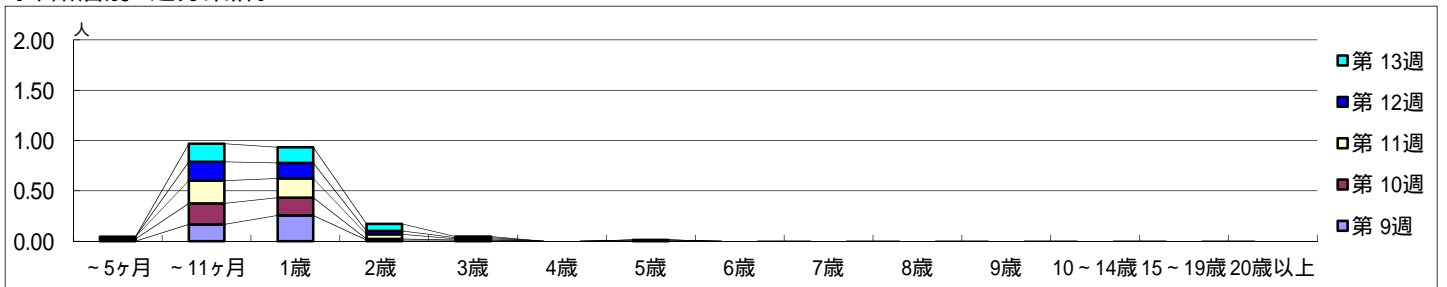
平成 26年 2月24日 ~ 3月30日
[平成 26年 第9週 ~ 第13週]

【区別・週別報告定点当り】

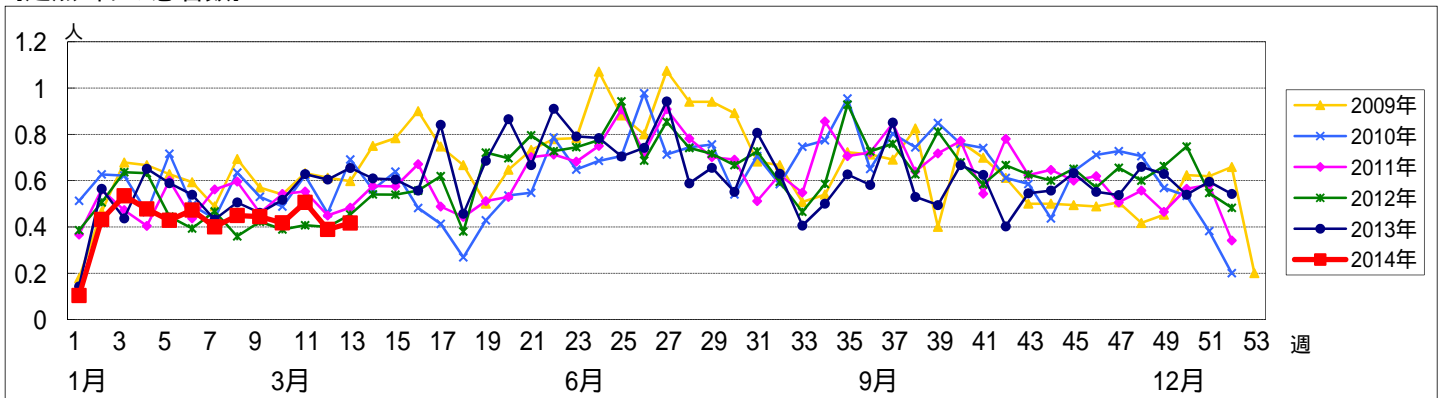


週数		合計	年齢層別																	
			~5ヶ月	~11ヶ月	1歳	2歳	3歳	4歳	5歳	6歳	7歳	8歳	9歳	10~14歳	15~19歳	20歳以上				
第9週	罹患数	40		15	23	1	1													
	定点当り	0.44		0.17	0.26	0.01	0.01													
第10週	罹患数	38	2	19	16	1														
	定点当り	0.42	0.02	0.21	0.18	0.01														
第11週	罹患数	45	2	20	17	4	1			1										
	定点当り	0.51	0.02	0.22	0.19	0.04	0.01			0.01										
第12週	罹患数	35		17	14	3	1													
	定点当り	0.39		0.19	0.16	0.03	0.01													
第13週	罹患数	35		15	13	6	1													
	定点当り	0.42		0.18	0.15	0.07	0.01													

【年齢層別5週分集計】



【定点当りの患者数】

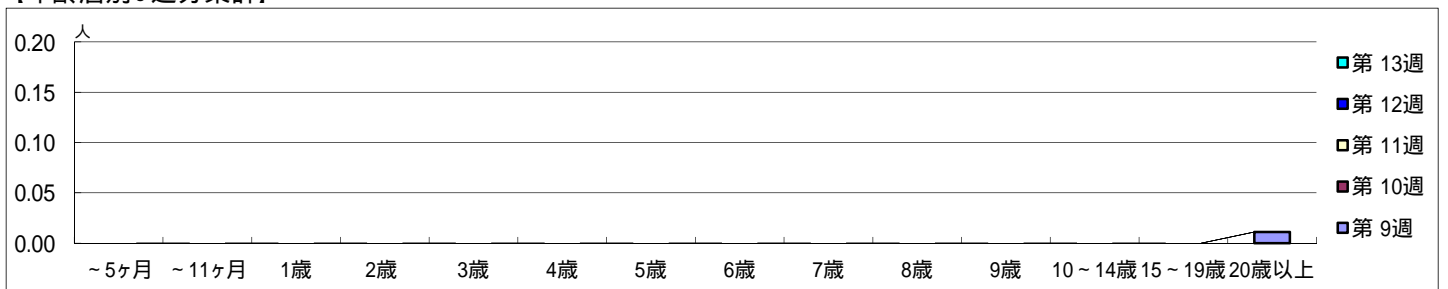


【区別・週別報告定点当り】

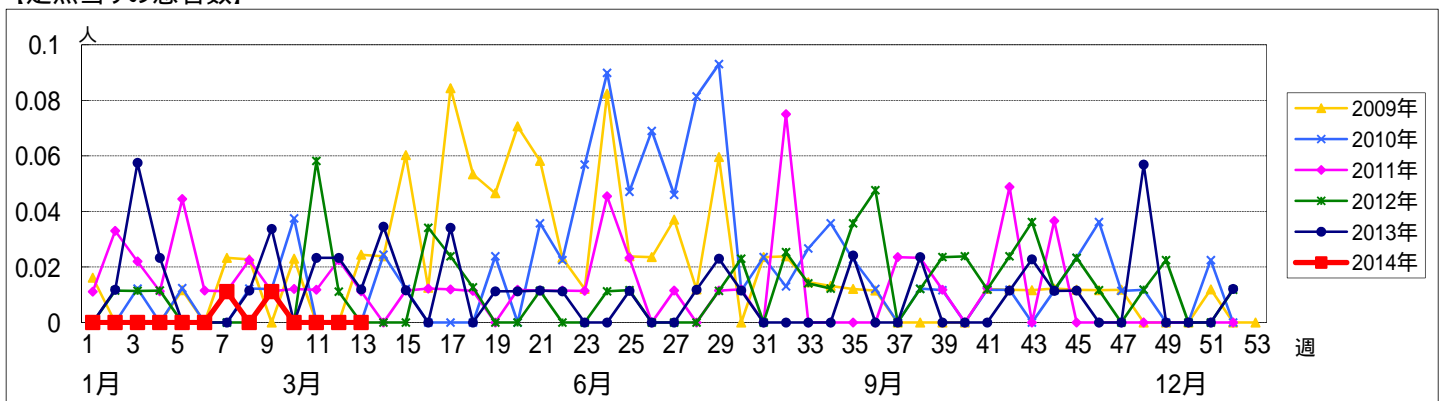
週数	総数	鶴見	神奈川	西	中	南	港南	保土ヶ谷	旭	磯子	金沢	港北	緑	青葉	都筑	戸塚	栄	泉	瀬谷
第9週	92	6	6	3	4	5	5	5	6	4	5	8	5	7	5	6	4	4	4
第10週	91	6	6	3	3	5	5	5	6	4	5	8	5	7	5	6	4	4	4
第11週	89	6	6	3	3	5	4	4	6	4	5	8	5	7	5	6	4	4	4
第12週	90	6	6	3	2	5	5	5	6	4	5	8	5	7	5	6	4	4	4
第13週	84	5	6	3	3	5	5	4	4	3	5	8	5	7	4	6	3	4	4

週数	合計	~5ヶ月	~11ヶ月	1歳	2歳	3歳	4歳	5歳	6歳	7歳	8歳	9歳	10~14歳	15~19歳	20歳以上
第9週	1														1
第10週	0														
第11週	0														
第12週	0														
第13週	0														

【年齢層別5週分集計】



【定点当りの患者数】

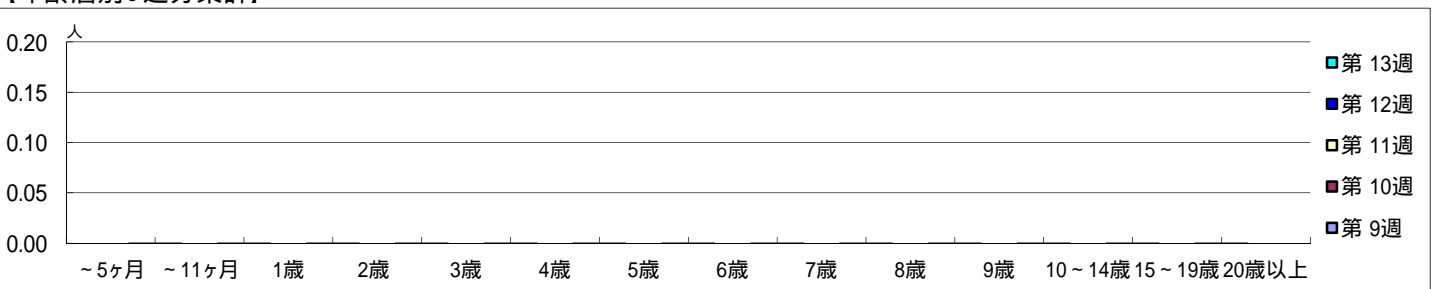


【区別・週別報告定点当り】

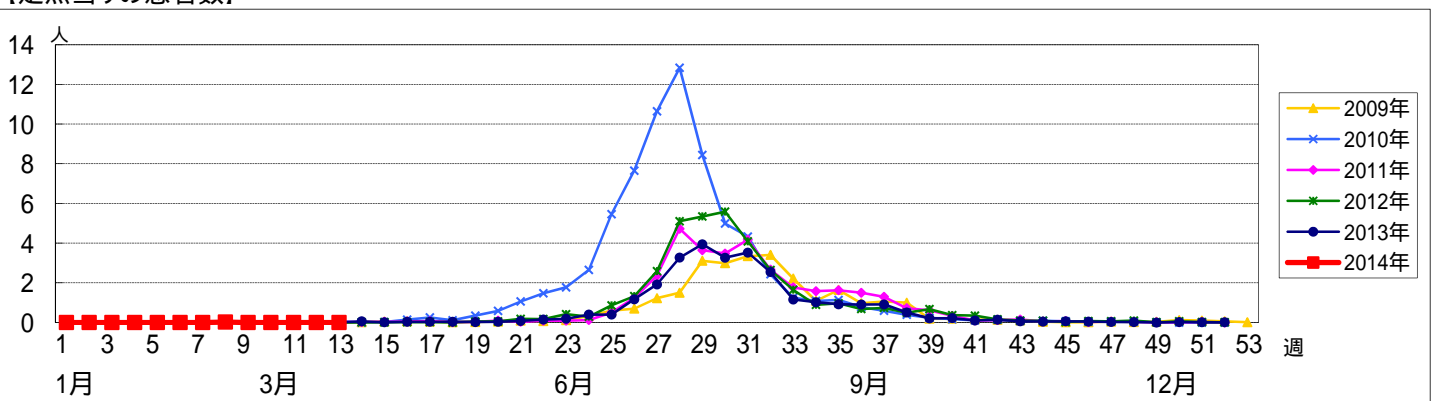
週 数		総数	区別																	
			鶴見	神奈川	西	中	南	港南	保土ヶ谷	旭	磯子	金沢	港北	緑	青葉	都筑	戸塚	栄	泉	瀬谷
第 9週	定点数	92	6	6	3	4	5	5	5	6	4	5	8	5	7	5	6	4	4	4
	報告定点	90	6	6	3	3	5	4	5	6	4	5	8	5	7	5	6	4	4	4
	罹患数	0	0	0	0	0	0	0	0	0	0	0	0	0	0	0	0	0	0	0
	定点当り	0	0	0	0	0	0	0	0	0	0	0	0	0	0	0	0	0	0	0
第 10週	報告定点	91	6	6	3	3	5	5	5	6	4	5	8	5	7	5	6	4	4	4
	罹患数	0	0	0	0	0	0	0	0	0	0	0	0	0	0	0	0	0	0	0
	定点当り	0	0	0	0	0	0	0	0	0	0	0	0	0	0	0	0	0	0	0
	報告定点	89	6	6	3	3	5	4	4	6	4	5	8	5	7	5	6	4	4	4
第 11週	報告定点	90	6	6	3	2	5	5	5	6	4	5	8	5	7	5	6	4	4	4
	罹患数	0	0	0	0	0	0	0	0	0	0	0	0	0	0	0	0	0	0	0
	定点当り	0	0	0	0	0	0	0	0	0	0	0	0	0	0	0	0	0	0	0
	報告定点	84	5	6	3	3	5	5	4	4	3	5	8	5	7	4	6	3	4	4
第 12週	報告定点	84	5	6	3	3	5	5	4	4	3	5	8	5	7	4	6	3	4	4
	罹患数	0	0	0	0	0	0	0	0	0	0	0	0	0	0	0	0	0	0	0
	定点当り	0	0	0	0	0	0	0	0	0	0	0	0	0	0	0	0	0	0	0
	報告定点	84	5	6	3	3	5	5	4	4	3	5	8	5	7	4	6	3	4	4
第 13週	報告定点	84	5	6	3	3	5	5	4	4	3	5	8	5	7	4	6	3	4	4
	罹患数	0	0	0	0	0	0	0	0	0	0	0	0	0	0	0	0	0	0	0
	定点当り	0	0	0	0	0	0	0	0	0	0	0	0	0	0	0	0	0	0	0
	報告定点	84	5	6	3	3	5	5	4	4	3	5	8	5	7	4	6	3	4	4

週 数		合計	~5ヶ月	~11ヶ月	年齢層														
					1歳	2歳	3歳	4歳	5歳	6歳	7歳	8歳	9歳	10~14歳	15~19歳	20歳以上			
第 9週	罹患数	0																	
	定点当り	0																	
第 10週	罹患数	0																	
	定点当り	0																	
第 11週	罹患数	0																	
	定点当り	0																	
第 12週	罹患数	0																	
	定点当り	0																	
第 13週	罹患数	0																	
	定点当り	0																	

【年齢層別5週分集計】



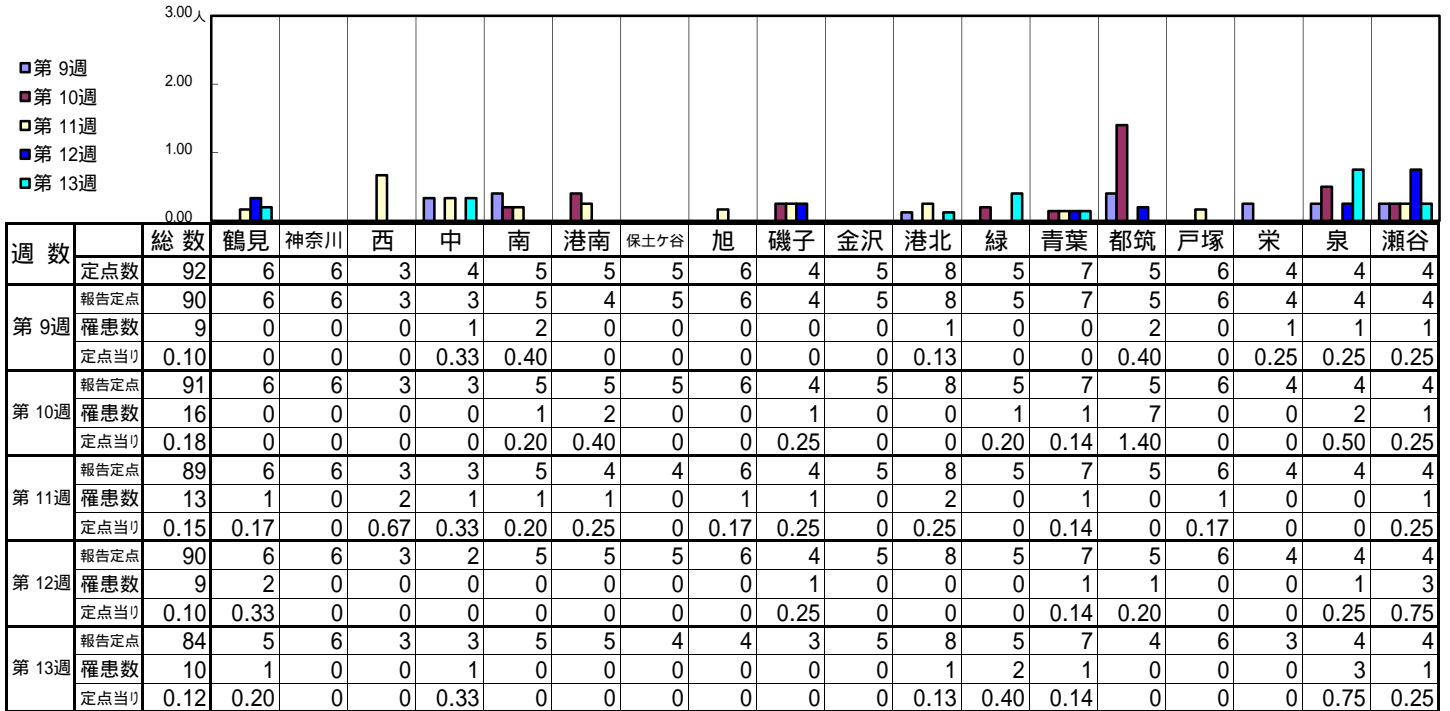
【定点当りの患者数】



<< 流行性耳下腺炎 >>

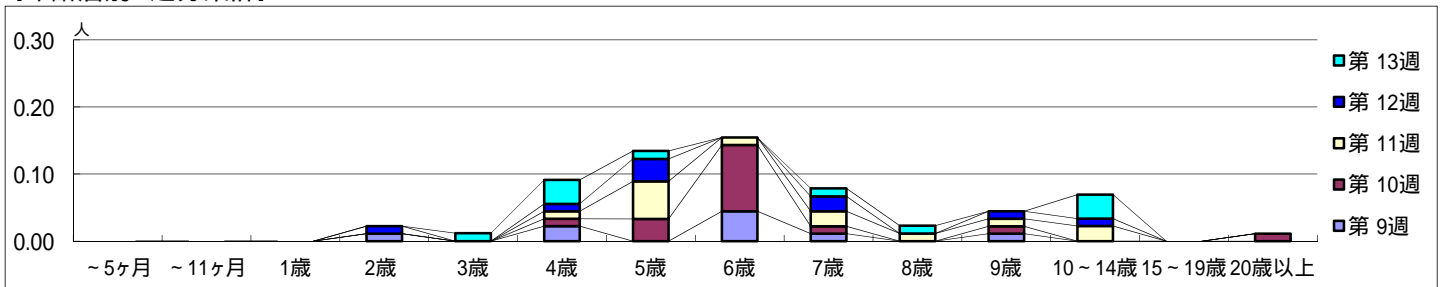
平成 26年 2月24日 ~ 3月30日
[平成 26年 第9週 ~ 第13週]

【区別・週別報告定点当り】

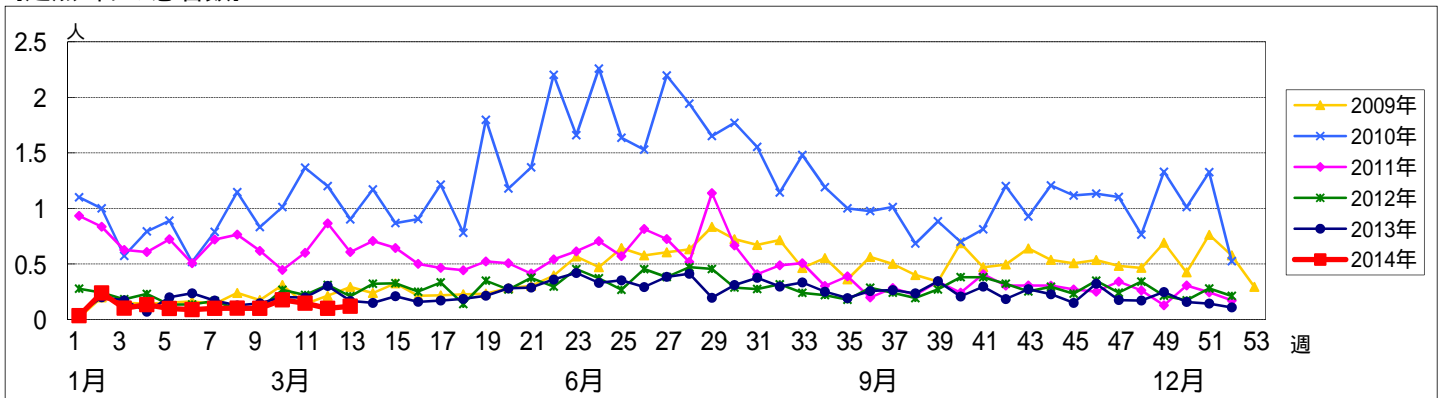


週 数		合計	~5ヶ月	~11ヶ月	年齢												
					1歳	2歳	3歳	4歳	5歳	6歳	7歳	8歳	9歳	10~14歳	15~19歳	20歳以上	
第 9週	罹患数	9				1		2		4	1			1			
	定点当り	0.10				0.01		0.02		0.04	0.01			0.01			
第 10週	罹患数	16					1	3	9	1			1			1	
	定点当り	0.18					0.01	0.03	0.10	0.01			0.01			0.01	
第 11週	罹患数	13					1	5	1	2	1	1	2				
	定点当り	0.15					0.01	0.06	0.01	0.02	0.01	0.01	0.02				
第 12週	罹患数	9				1		1	3		2		1	1			
	定点当り	0.10				0.01		0.01	0.03		0.02		0.01	0.01			
第 13週	罹患数	10					1	3	1		1	1		3			
	定点当り	0.12					0.01	0.04	0.01		0.01	0.01		0.04			

【年齢層別5週分集計】



【定点当りの患者数】



<< 急性出血性結膜炎 >>

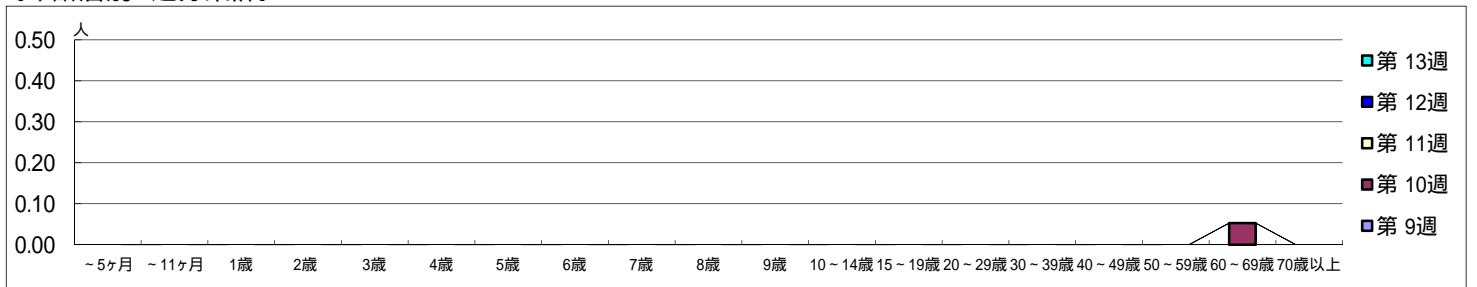
平成 26年 2月24日 ~ 3月30日
[平成 26年 第9週 ~ 第13週]

[区別・週別報告定点当り]

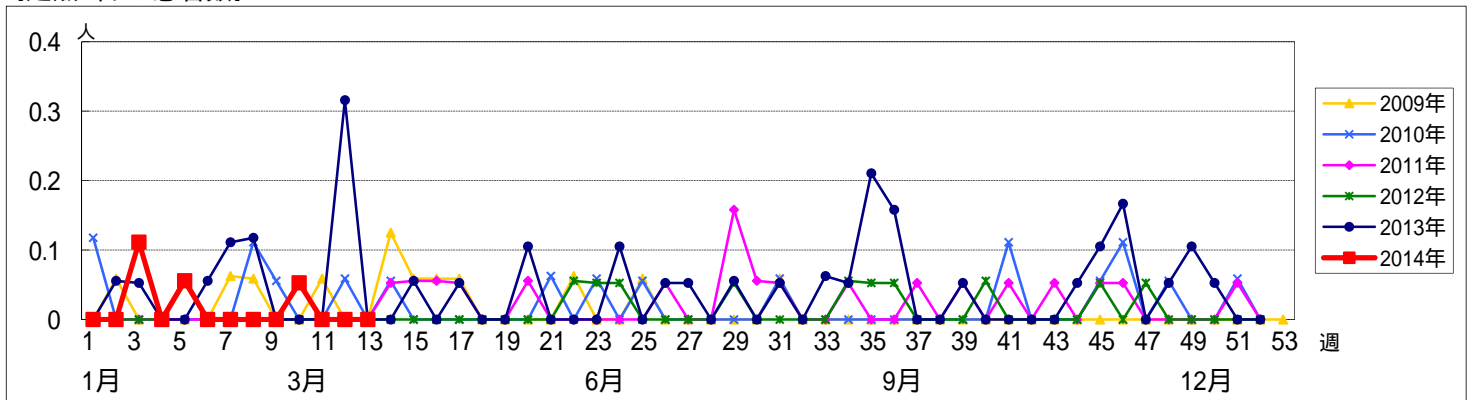
週数		区別																		
		総数	鶴見	神奈川	西	中	南	港南	保土ヶ谷	旭	磯子	金沢	港北	緑	青葉	都筑	戸塚	栄	泉	瀬谷
第9週	定点数	19	1	1	0	1	1	1	1	1	1	1	2	1	2	1	1	1	1	1
	報告定点	18	1	1		1	1	1	1	1	1	1	2	1	1	1	1	1	1	1
	罹患数	0	0	0		0	0	0	0	0	0	0	0	0	0	0	0	0	0	0
	定点当り	0	0	0		0	0	0	0	0	0	0	0	0	0	0	0	0	0	0
第10週	報告定点	19	1	1		1	1	1	1	1	1	2	1	2	1	1	1	1	1	1
	罹患数	1	0	0		0	0	0	0	0	0	0	0	0	0	0	0	1	0	0
	定点当り	0.05	0	0		0	0	0	0	0	0	0	0	0	0	0	0	1.00	0	0
	報告定点	19	1	1		1	1	1	1	1	1	2	1	2	1	1	1	1	1	1
第11週	報告定点	19	1	1		1	1	1	1	1	1	2	1	2	1	1	1	1	1	1
	罹患数	0	0	0		0	0	0	0	0	0	0	0	0	0	0	0	0	0	0
	定点当り	0	0	0		0	0	0	0	0	0	0	0	0	0	0	0	0	0	0
	報告定点	19	1	1		1	1	1	1	1	1	2	1	2	1	1	1	1	1	1
第12週	報告定点	19	1	1		1	1	1	1	1	1	2	1	2	1	1	1	1	1	1
	罹患数	0	0	0		0	0	0	0	0	0	0	0	0	0	0	0	0	0	0
	定点当り	0	0	0		0	0	0	0	0	0	0	0	0	0	0	0	0	0	0
	報告定点	18	1	1		1	1		1	1	1	2	1	2	1	1	1	1	1	1
第13週	報告定点	18	1	1		1	1		1	1	1	2	1	2	1	1	1	1	1	1
	罹患数	0	0	0		0	0	0	0	0	0	0	0	0	0	0	0	0	0	0
	定点当り	0	0	0		0	0	0	0	0	0	0	0	0	0	0	0	0	0	0

週数		合計	~5ヶ月	~11ヶ月	1歳	2歳	3歳	4歳	5歳	6歳	7歳	8歳	9歳	10~14歳	15~19歳	20~29歳	30~39歳	40~49歳	50~59歳	60~69歳	70歳以上	
第9週	罹患数	0																				
	定点当り	0																				
第10週	罹患数	1																			1	
	定点当り	0.05																			0.05	
第11週	罹患数	0																				
	定点当り	0																				
第12週	罹患数	0																				
	定点当り	0																				
第13週	罹患数	0																				
	定点当り	0																				

[年齢層別5週分集計]



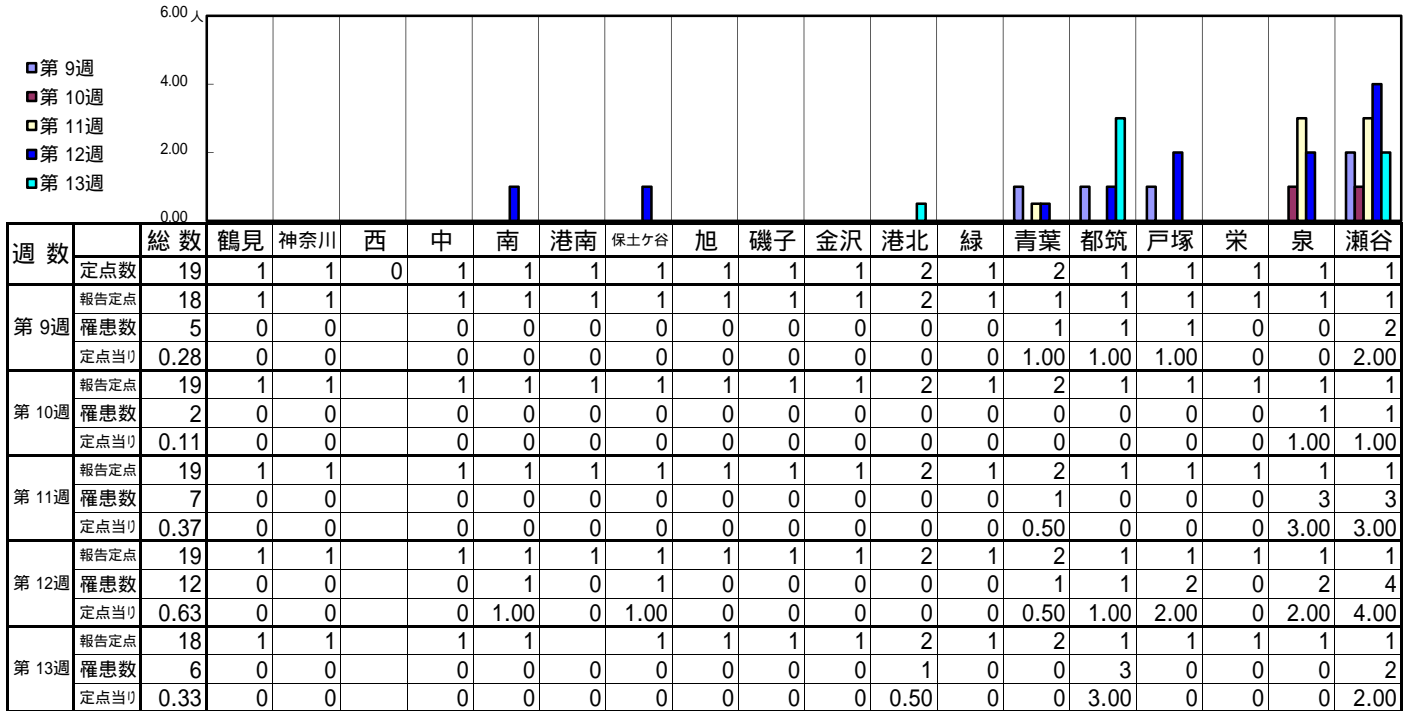
[定点当りの患者数]



<< 流行性角結膜炎 >>

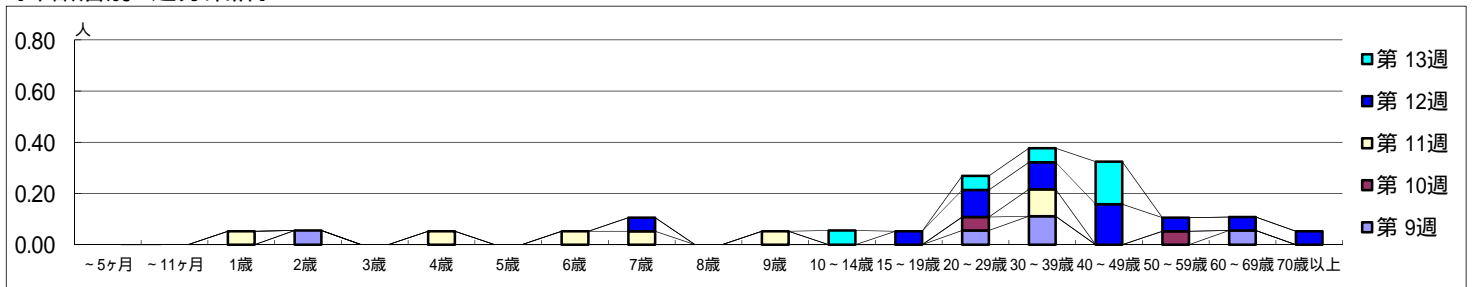
平成 26年 2月24日 ~ 3月30日
[平成 26年 第9週 ~ 第13週]

[区別・週別報告定点当り]



週数	合計	~5ヶ月	~11ヶ月	1歳	2歳	3歳	4歳	5歳	6歳	7歳	8歳	9歳	10~14歳	15~19歳	20~29歳	30~39歳	40~49歳	50~59歳	60~69歳	70歳以上
第9週	5				1										1	2				1
第10週	2														1			1		
第11週	7			1			1		1	1		1				2				
第12週	12									1				1	2	2	3	1	1	1
第13週	6												1		1	1	3			

[年齢層別5週分集計]



[定点当りの患者数]

