

疾病別 警報・注意報 発生状況

平成26年第20週

	インフルエンザ	RSウイルス感染症	咽頭結膜熱	A群溶血性レンサ球菌咽頭炎	感染性胃腸炎	水痘	手足口病	伝染性紅斑	突発性発しん	百日咳	ヘルパンギーナ	流行性耳下腺炎	急性出血性結膜炎	流行性角結膜炎
警報レベル	30		3	8	20	7	5	2		1	6	6	1	8
終息基準値	10		1	4	12	4	2	1		0.1	2	2	0.1	4
注意報レベル	10					4						3		
横浜市	0.22	0.02	0.24	2.10	6.10	1.35	0.04	1.37	0.73	-	0.06	0.20	-	1.13
鶴見	0.29	-	-	1.00	4.25	0.25	-	0.25	0.50	-	-	-	-	2.00
神奈川	-	-	0.33	2.17	9.00	3.00	-	2.67	1.17	-	0.33	-	-	-
西	0.40	0.33	-	-	2.00	0.67	-	1.33	1.00	-	-	-		
中	0.40	-	-	2.00	2.33	3.33	0.33	0.67	0.33	-	-	-	-	-
南	0.13	-	-	0.20	5.00	0.20	-	0.40	0.60	-	-	0.20	-	-
港南	-	-	0.20	4.20	9.40	0.60	-	0.20	1.20	-	-	0.40
保土ヶ谷	-	-	-	3.20	2.60	1.20	-	-	-	-	-	0.20	-	-
旭	0.50	-	0.40	1.60	8.20	1.00	-	0.20	-	-	-	-	-	-
磯子	0.29	-	1.50	3.00	2.75	1.75	-	0.50	0.25	-	0.25	0.75	-	1.00
金沢	-	-	-	1.00	4.40	0.80	-	1.40	0.40	-	-	-	-	-
港北	0.09	-	1.00	3.86	6.86	2.71	0.29	1.14	0.71	-	0.14	0.14	-	-
緑	1.17	-	-	1.40	7.80	0.80	-	3.00	1.80	-	-	0.40	-	-
青葉	0.11	0.17	-	2.83	6.00	0.50	-	4.00	1.00	-	-	-	-	2.00
都筑	0.20	-	-	1.00	7.67	0.67	-	2.33	0.67	-	0.33	-	-	7.00
戸塚	-	-	-	0.17	8.83	1.33	-	0.33	0.67	-	-	0.33	-	-
栄	0.29	-	-	5.00	6.75	2.50	-	-	0.25	-	-	-	-	-
泉	-	-	-	1.25	7.25	0.25	-	1.50	1.50	-	-	0.50	-	6.00
瀬谷	0.67	-	0.50	2.50	3.50	2.25	-	4.25	0.75	-	-	0.75

(- : 0) (... : 報告なし)

数字は報告定点当たり患者数です

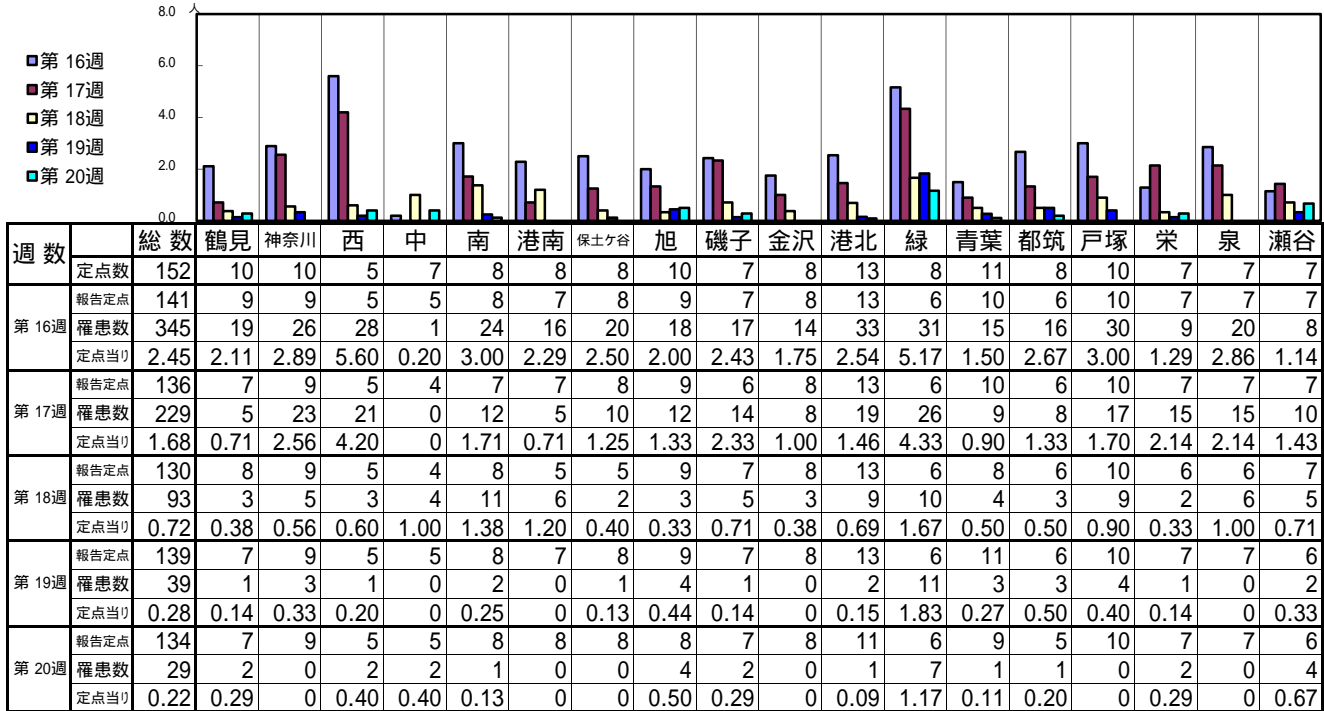
**報告定点当たりの値が警報レベル もしくは警報レベル継続中です
報告定点当たりの値が注意報レベルに達しています**

(この数字は集計時点のものです。翌週以降、変動する可能性があります)

<< インフルエンザ >>

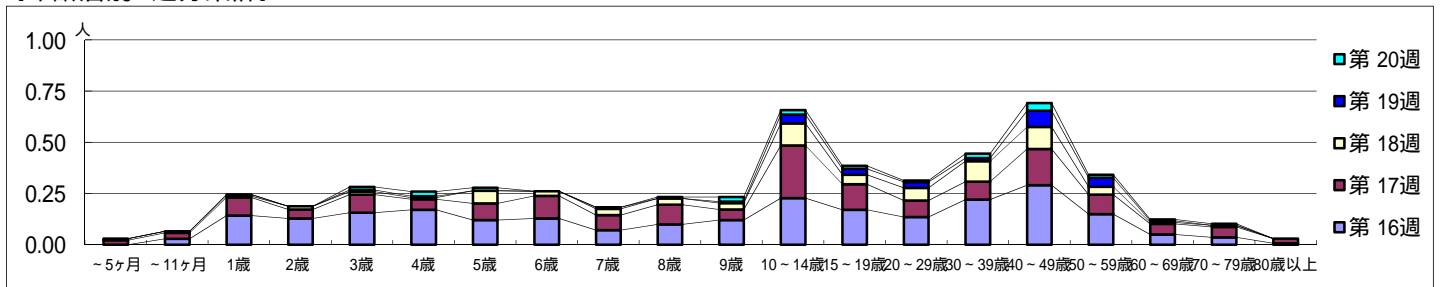
平成 26年 4月14日 ~ 5月18日
[平成 26年 第16週 ~ 第20週]

【区別・週別報告定点当り】

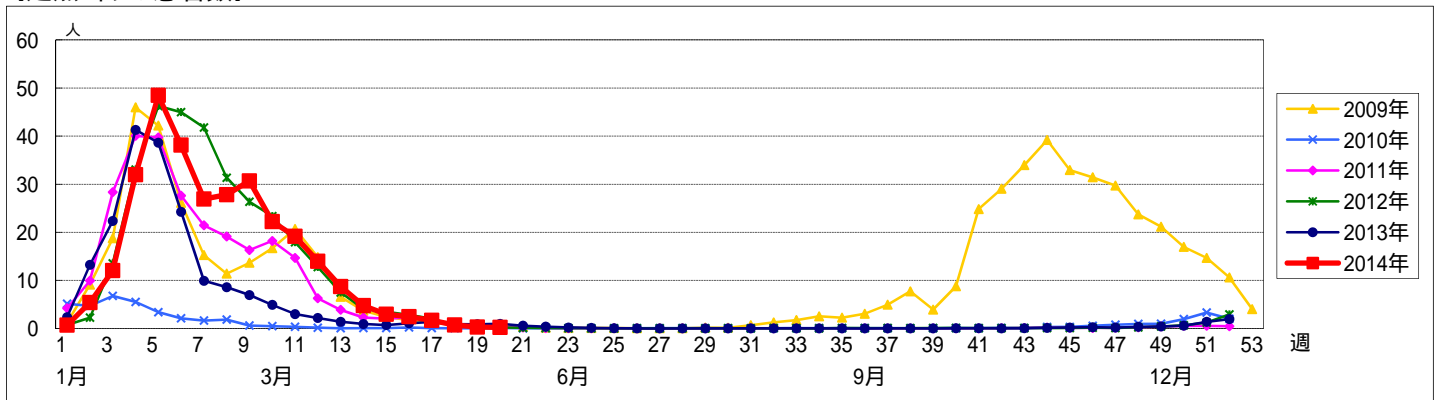


週数	合計	~5ヶ月	~11ヶ月	1歳	2歳	3歳	4歳	5歳	6歳	7歳	8歳	9歳	10~14歳	15~19歳	20~29歳	30~39歳	40~49歳	50~59歳	60~69歳	70~79歳	80歳以上		
第16週	345			4	20	18	22	24	17	18	10	14	17	32	24	19	31	41	21	7	5	1	
第17週	229			3	4	12	6	12	7	11	15	10	13	7	35	17	11	12	24	13	7	7	3
第18週	93			1	1	1	2	2	1	8	3	4	4	14	6	8	13	14	5	1	1		
第19週	39					1		1				1		6	4	4	2	11	6	1			
第20週	29						2	3	2			1	3	3	2	1	3	5	2	1	1		

【年齢層別5週分集計】



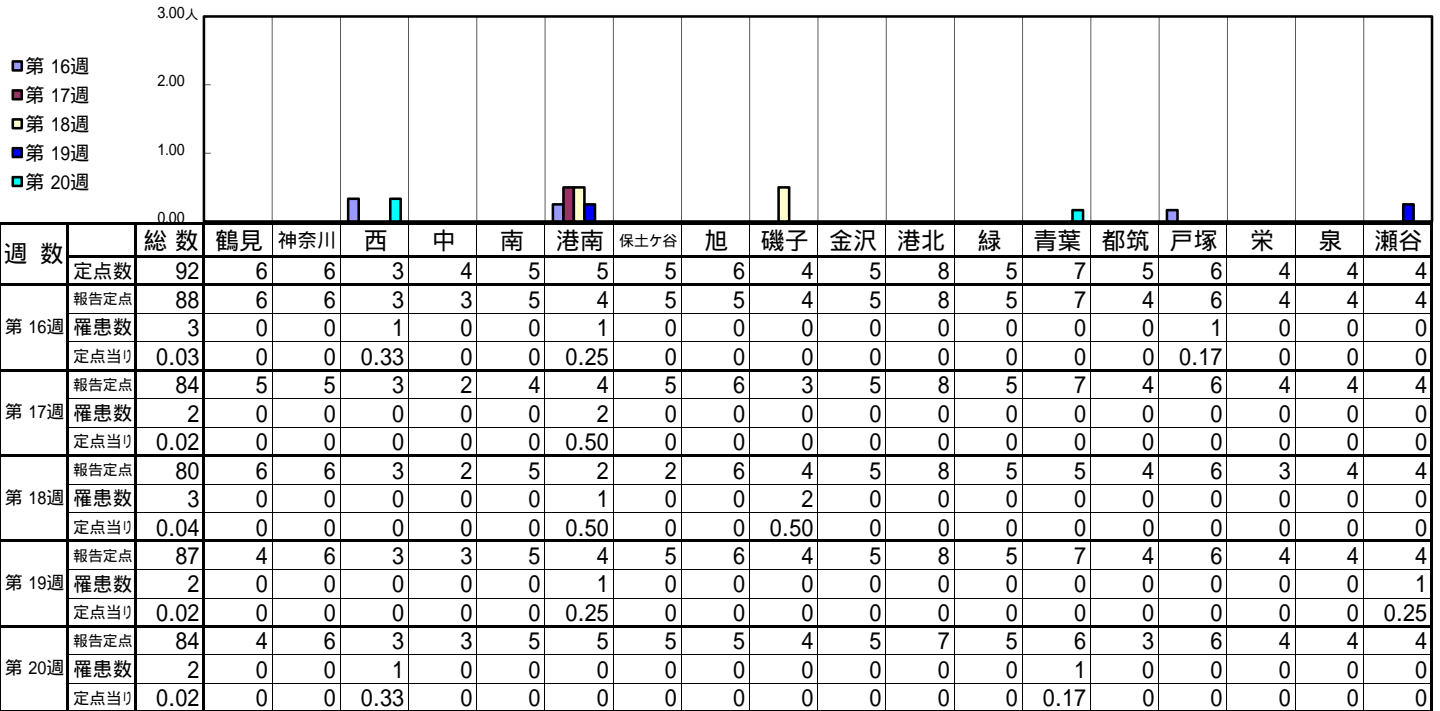
【定点当りの患者数】



<< RSウイルス感染症 >>

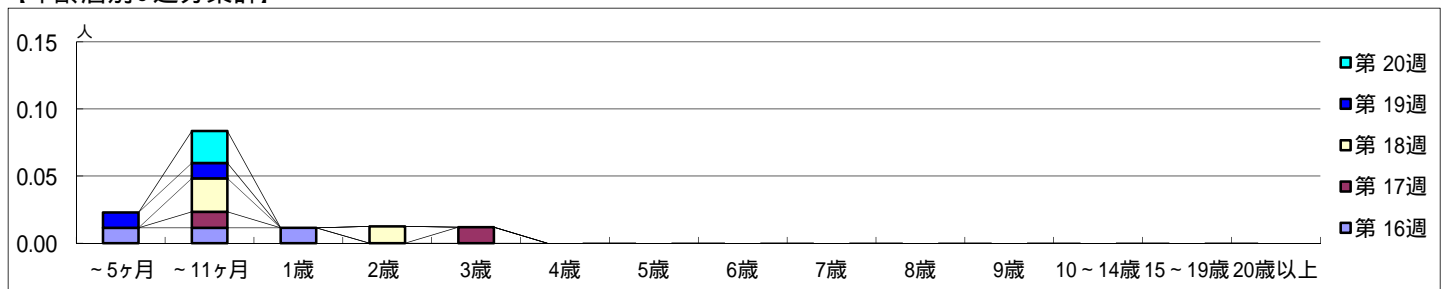
平成 26年 4月14日 ~ 5月18日
[平成 26年 第16週 ~ 第20週]

【区別・週別報告定点当り】

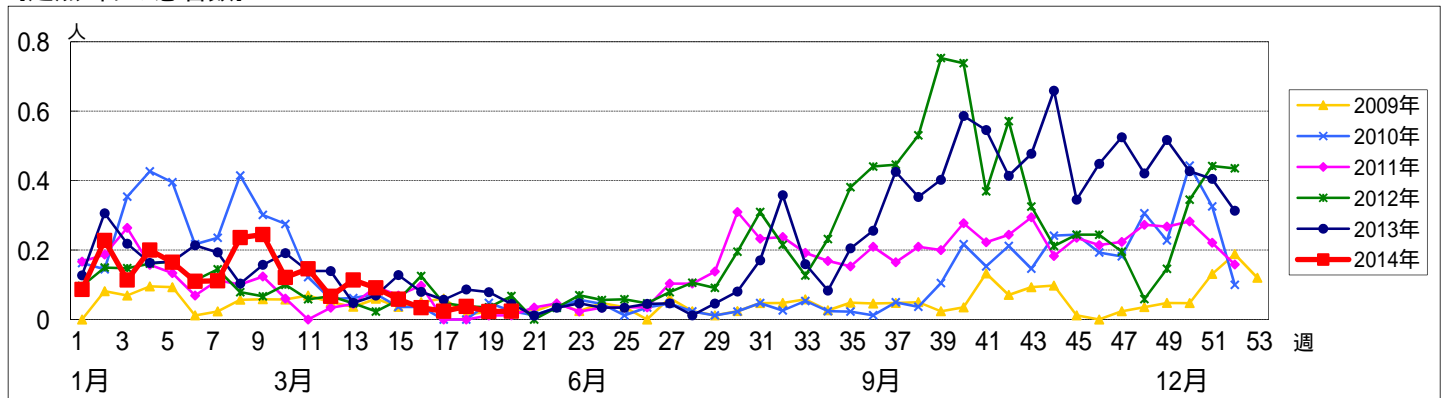


週数	合計	~5ヶ月	~11ヶ月	1歳	2歳	3歳	4歳	5歳	6歳	7歳	8歳	9歳	10~14歳	15~19歳	20歳以上
第16週	罹患数	3	1	1	1										
第16週	定点当り	0.03	0.01	0.01	0.01										
第17週	罹患数	2		1		1									
第17週	定点当り	0.02		0.01		0.01									
第18週	罹患数	3		2		1									
第18週	定点当り	0.04		0.03		0.01									
第19週	罹患数	2	1	1											
第19週	定点当り	0.02	0.01	0.01											
第20週	罹患数	2		2											
第20週	定点当り	0.02		0.02											

【年齢層別5週分集計】



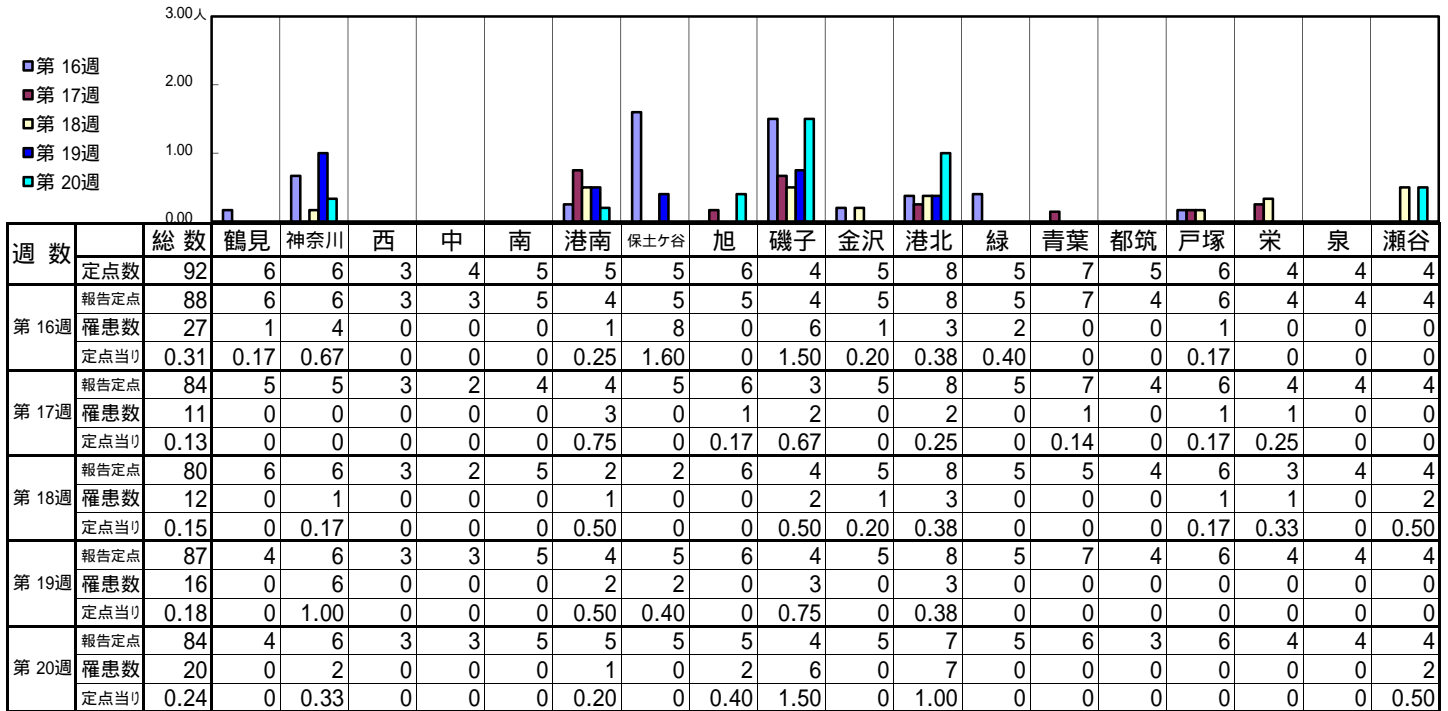
【定点当りの患者数】



<< 咽頭結膜熱 >>

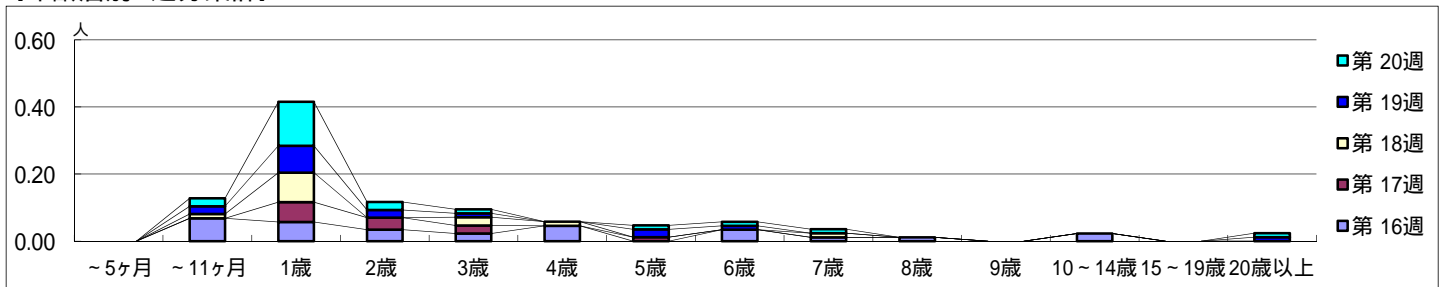
平成 26年 4月14日 ~ 5月18日
[平成 26年 第16週 ~ 第20週]

【区別・週別報告定点当り】

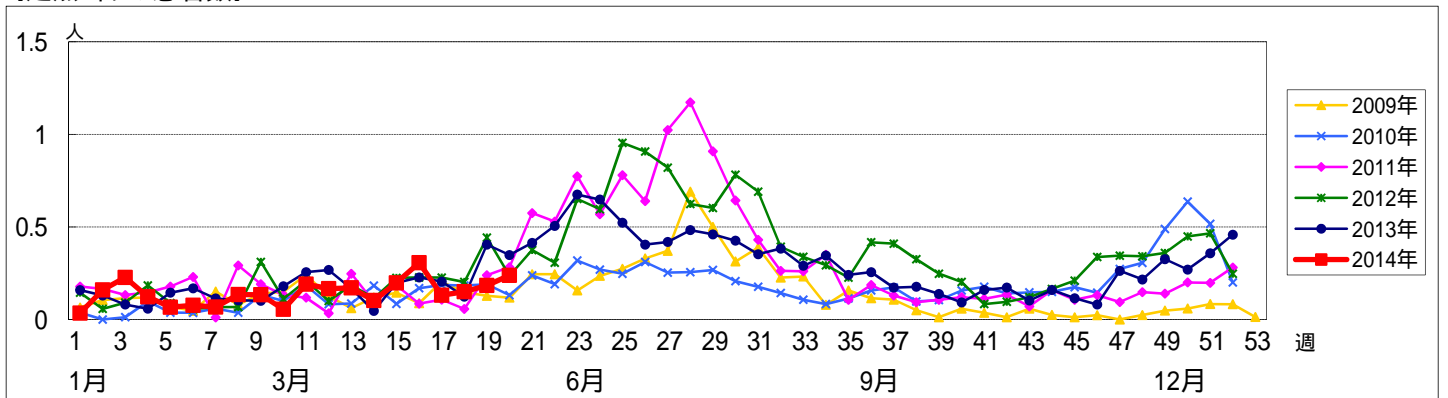


週数		合計	~5ヶ月	~11ヶ月	1歳	2歳	3歳	4歳	5歳	6歳	7歳	8歳	9歳	10~14歳	15~19歳	20歳以上
第16週	罹患数	27		6	5	3	2	4		3	1	1		2		
	定点当り	0.31		0.07	0.06	0.03	0.02	0.05		0.03	0.01	0.01		0.02		
第17週	罹患数	11			5	3	2		1							
	定点当り	0.13			0.06	0.04	0.02		0.01							
第18週	罹患数	12		1	7		2	1		1						
	定点当り	0.15		0.01	0.09		0.03	0.01		0.01						
第19週	罹患数	16		2	7	2	1		2	1						1
	定点当り	0.18		0.02	0.08	0.02	0.01		0.02	0.01						0.01
第20週	罹患数	20		2	11	2	1		1	1	1					1
	定点当り	0.24		0.02	0.13	0.02	0.01		0.01	0.01	0.01					0.01

【年齢層別5週分集計】



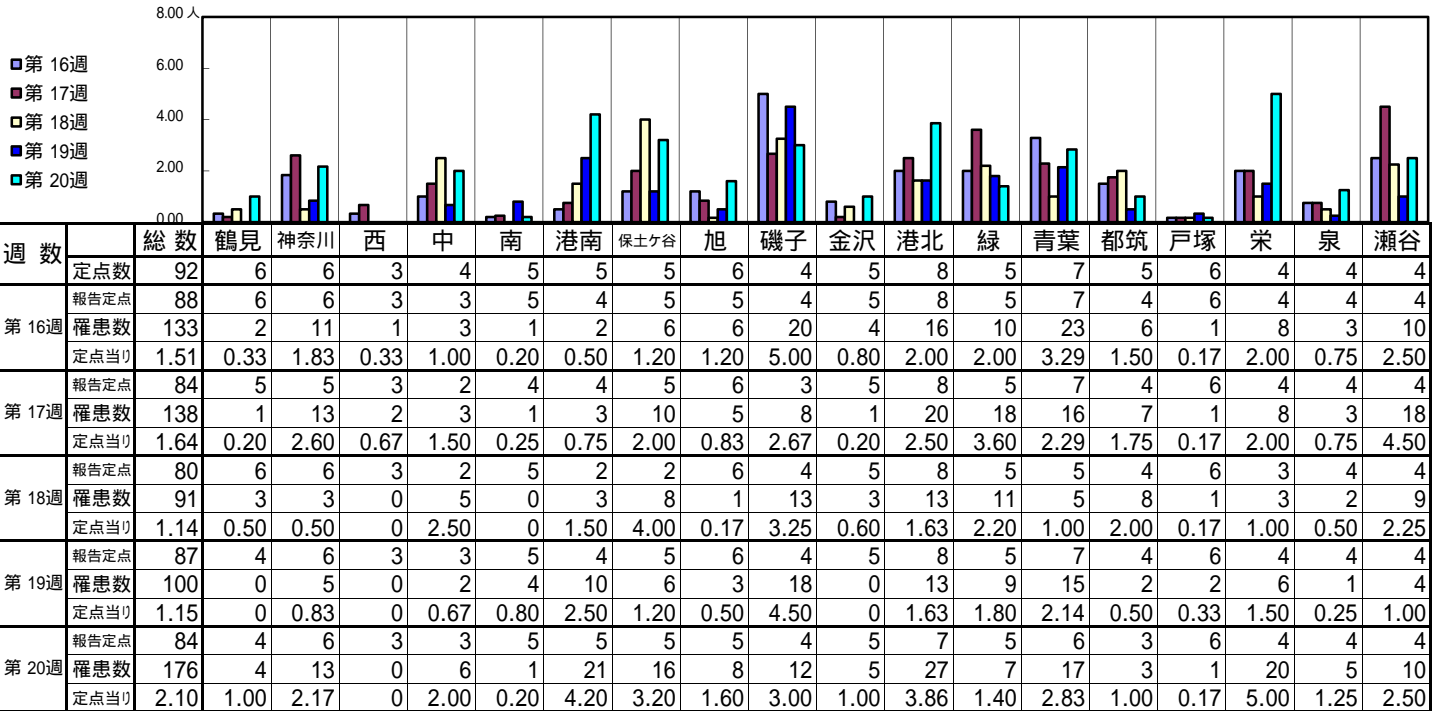
【定点当りの患者数】



<< A群溶血性レンサ球菌咽頭炎 >>

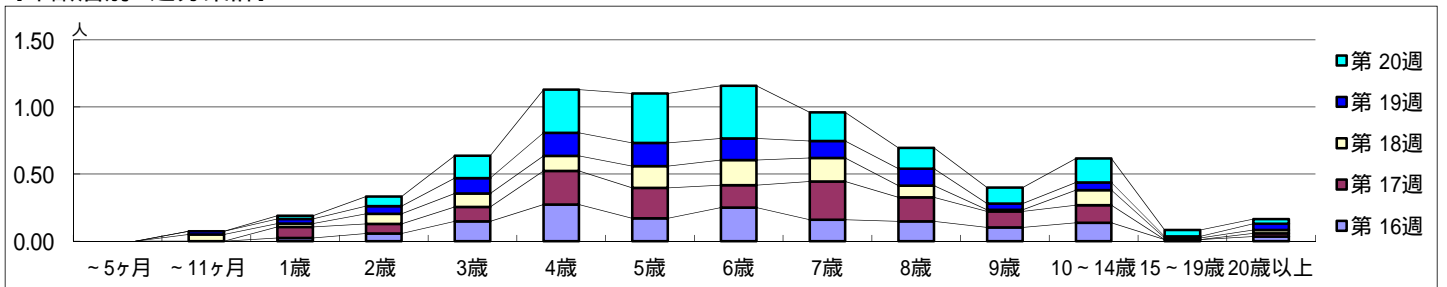
平成 26年 4月14日 ~ 5月18日
[平成 26年 第16週 ~ 第20週]

[区別・週別報告定点当り]

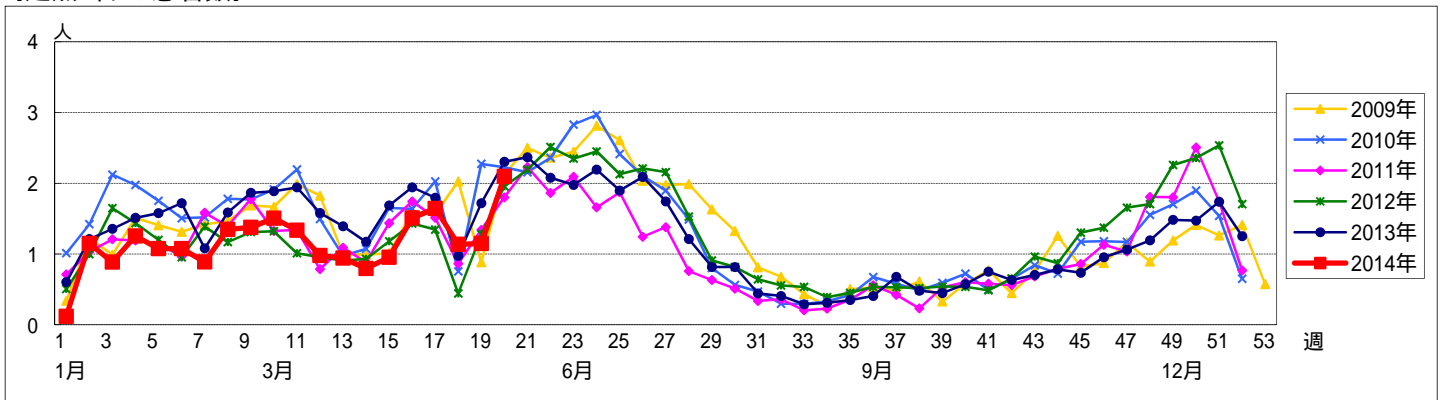


週数		合計	~5ヶ月	~11ヶ月	1歳	2歳	3歳	4歳	5歳	6歳	7歳	8歳	9歳	10~14歳	15~19歳	20歳以上
第16週	罹患数	133			2	5	13	24	15	22	14	13	9	12	1	3
	定点当り	1.51			0.02	0.06	0.15	0.27	0.17	0.25	0.16	0.15	0.10	0.14	0.01	0.03
第17週	罹患数	138			7	6	9	21	19	14	24	15	10	11		2
	定点当り	1.64			0.08	0.07	0.11	0.25	0.23	0.17	0.29	0.18	0.12	0.13		0.02
第18週	罹患数	91		4	2	6	8	9	13	15	14	7	1	9	1	2
	定点当り	1.14		0.05	0.03	0.08	0.10	0.11	0.16	0.19	0.18	0.09	0.01	0.11	0.01	0.03
第19週	罹患数	100		2	3	5	10	15	15	14	11	11	4	5	1	4
	定点当り	1.15		0.02	0.03	0.06	0.11	0.17	0.17	0.16	0.13	0.13	0.05	0.06	0.01	0.05
第20週	罹患数	176			2	6	14	27	31	33	18	13	10	15	4	3
	定点当り	2.10			0.02	0.07	0.17	0.32	0.37	0.39	0.21	0.15	0.12	0.18	0.05	0.04

[年齢層別5週分集計]



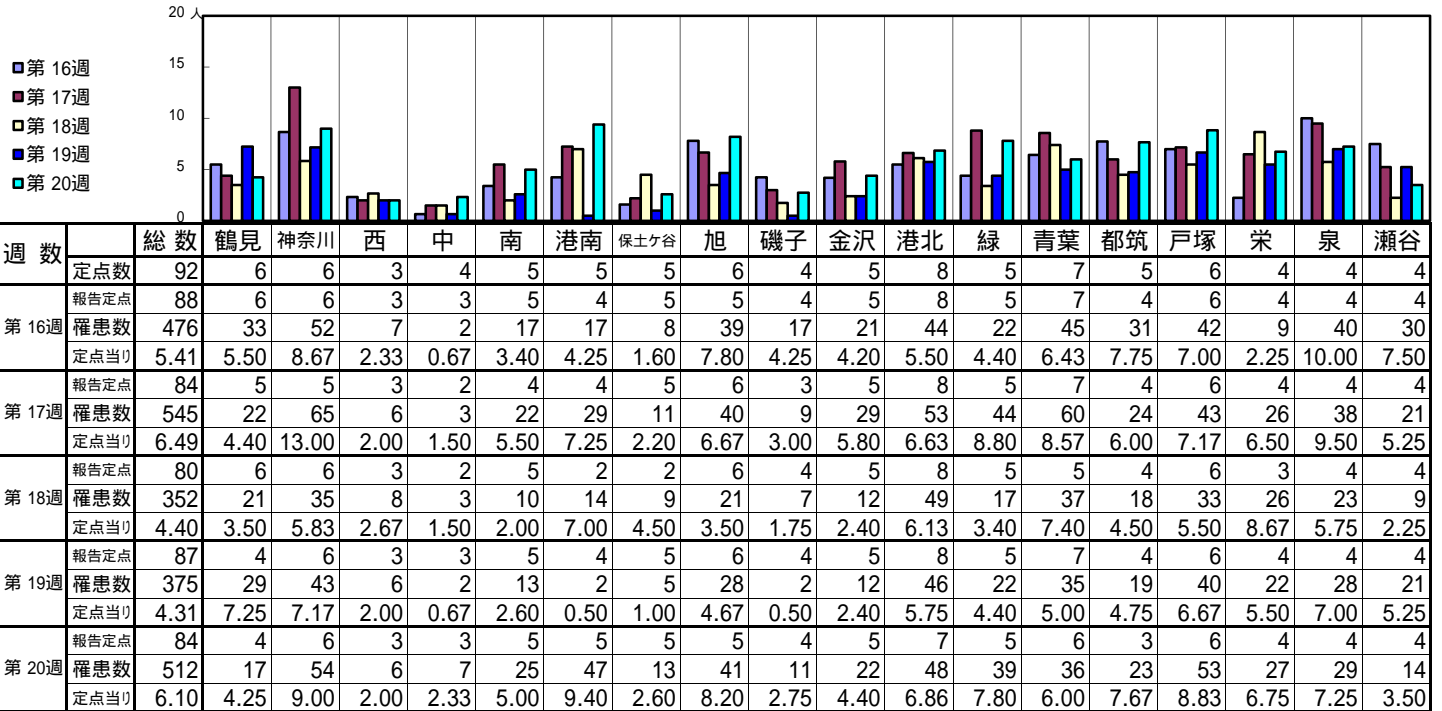
[定点当りの患者数]



<< 感染性胃腸炎 >>

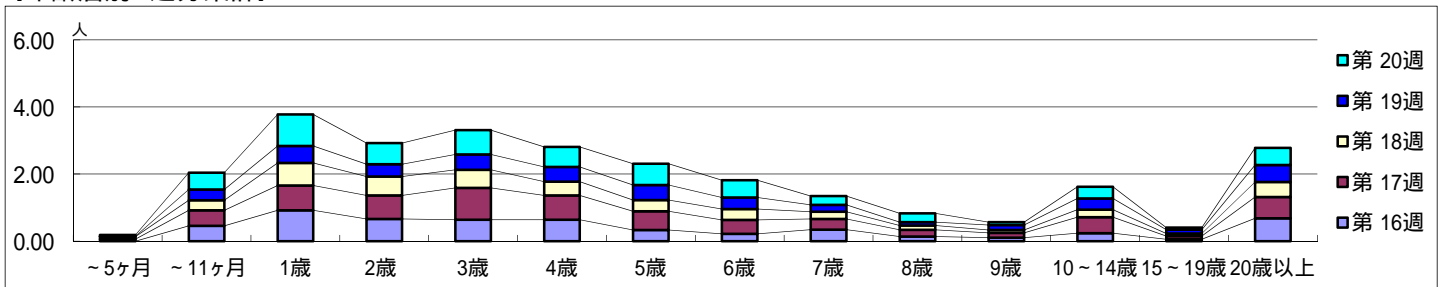
平成 26年 4月14日 ~ 5月18日
[平成 26年 第16週 ~ 第20週]

[区別・週別報告定点当り]

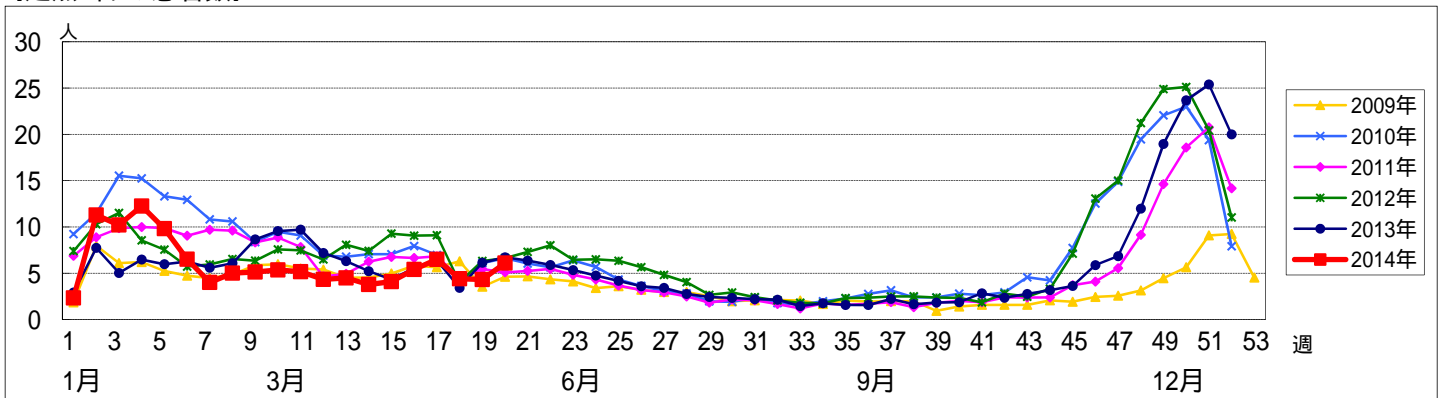


週数		合計	~5ヶ月	~11ヶ月	年齢											
					1歳	2歳	3歳	4歳	5歳	6歳	7歳	8歳	9歳	10~14歳	15~19歳	20歳以上
第16週	罹患数	476		40	81	58	56	56	29	19	30	12	9	21	5	60
	定点当り	5.41		0.45	0.92	0.66	0.64	0.64	0.33	0.22	0.34	0.14	0.10	0.24	0.06	0.68
第17週	罹患数	545	5	39	62	59	80	61	47	35	27	17	12	40	8	53
	定点当り	6.49	0.06	0.46	0.74	0.70	0.95	0.73	0.56	0.42	0.32	0.20	0.14	0.48	0.10	0.63
第18週	罹患数	352	6	24	54	45	43	33	27	26	17	10	7	18	6	36
	定点当り	4.40	0.08	0.30	0.68	0.56	0.54	0.41	0.34	0.33	0.21	0.13	0.09	0.23	0.08	0.45
第19週	罹患数	375	1	28	44	32	40	38	39	30	18	9	13	29	10	44
	定点当り	4.31	0.01	0.32	0.51	0.37	0.46	0.44	0.45	0.34	0.21	0.10	0.15	0.33	0.11	0.51
第20週	罹患数	512	3	42	79	53	61	50	53	43	22	22	7	29	5	43
	定点当り	6.10	0.04	0.50	0.94	0.63	0.73	0.60	0.63	0.51	0.26	0.26	0.08	0.35	0.06	0.51

[年齢層別5週分集計]



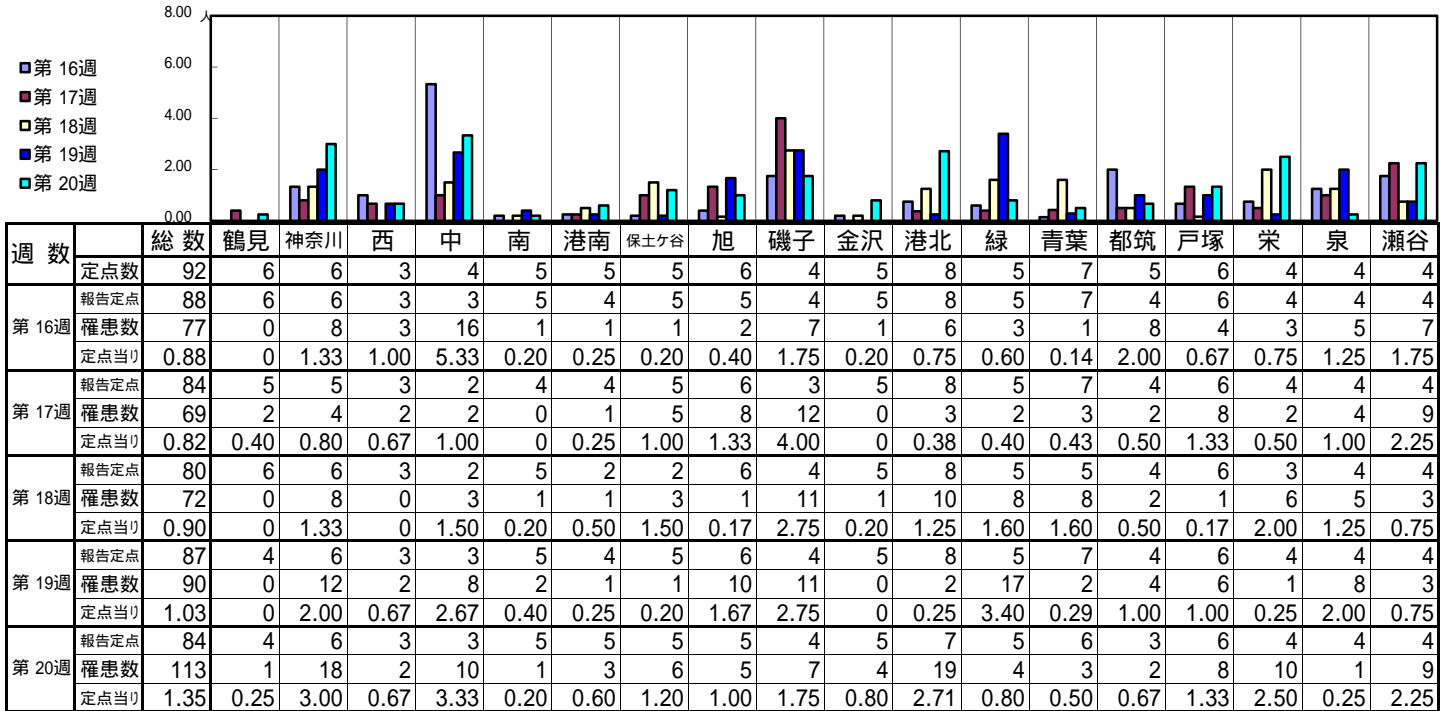
[定点当りの患者数]



<< 水痘 >>

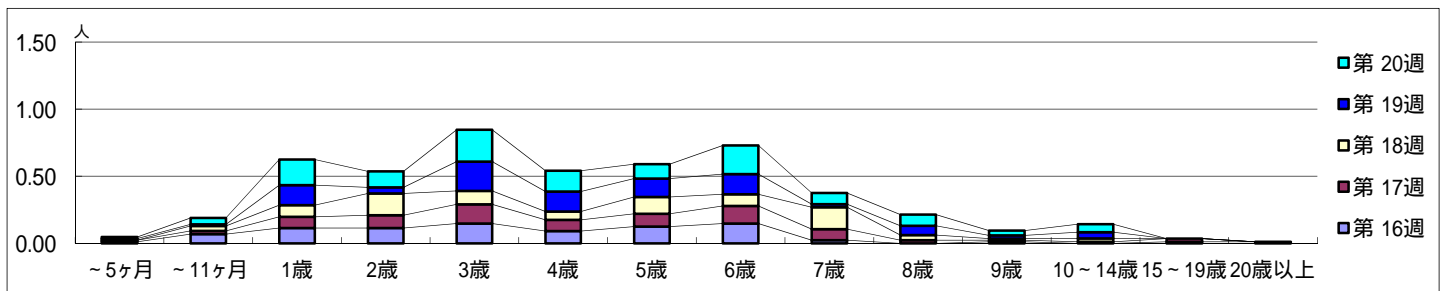
平成 26年 4月14日 ~ 5月18日
[平成 26年 第16週 ~ 第20週]

【区別・週別報告定点当り】

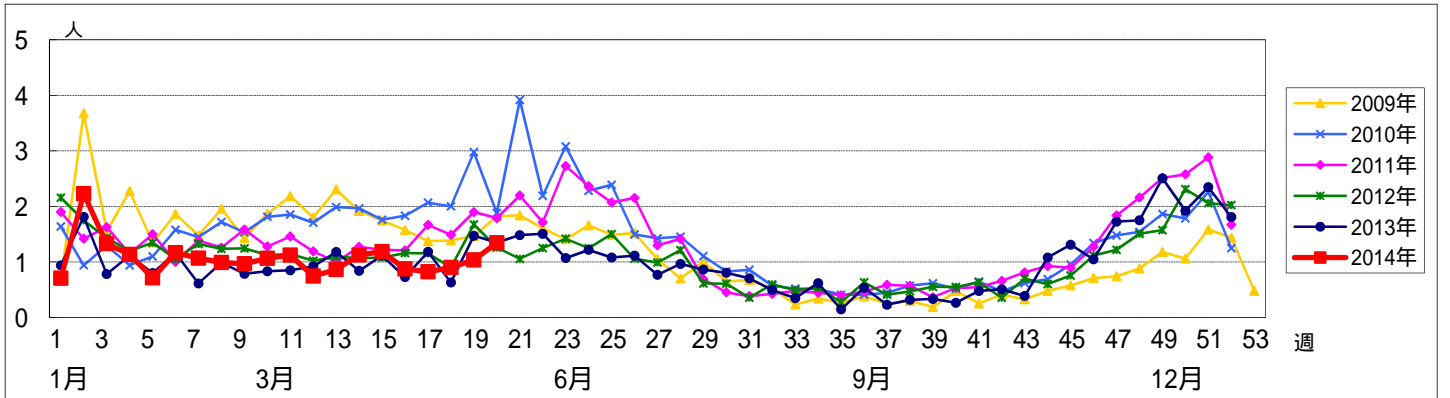


週数		合計	年齢層別													
			~5ヶ月	~11ヶ月	1歳	2歳	3歳	4歳	5歳	6歳	7歳	8歳	9歳	10~14歳	15~19歳	20歳以上
第16週	罹患数	77	1	6	10	10	13	8	11	13	2		1		1	1
	定点当り	0.88	0.01	0.07	0.11	0.11	0.15	0.09	0.13	0.15	0.02		0.01		0.01	0.01
第17週	罹患数	69	1	2	7	8	12	7	8	11	7	2	1	1	2	
	定点当り	0.82	0.01	0.02	0.08	0.10	0.14	0.08	0.10	0.13	0.08	0.02	0.01	0.01	0.02	
第18週	罹患数	72		3	7	13	8	5	10	7	13	3	1	2		
	定点当り	0.90		0.04	0.09	0.16	0.10	0.06	0.13	0.09	0.16	0.04	0.01	0.03		
第19週	罹患数	90	1	1	13	4	19	13	12	13	2	6	2	4		
	定点当り	1.03	0.01	0.01	0.15	0.05	0.22	0.15	0.14	0.15	0.02	0.07	0.02	0.05		
第20週	罹患数	113	1	4	16	10	20	13	9	18	7	7	3	5		
	定点当り	1.35	0.01	0.05	0.19	0.12	0.24	0.15	0.11	0.21	0.08	0.08	0.04	0.06		

【年齢層別5週分集計】



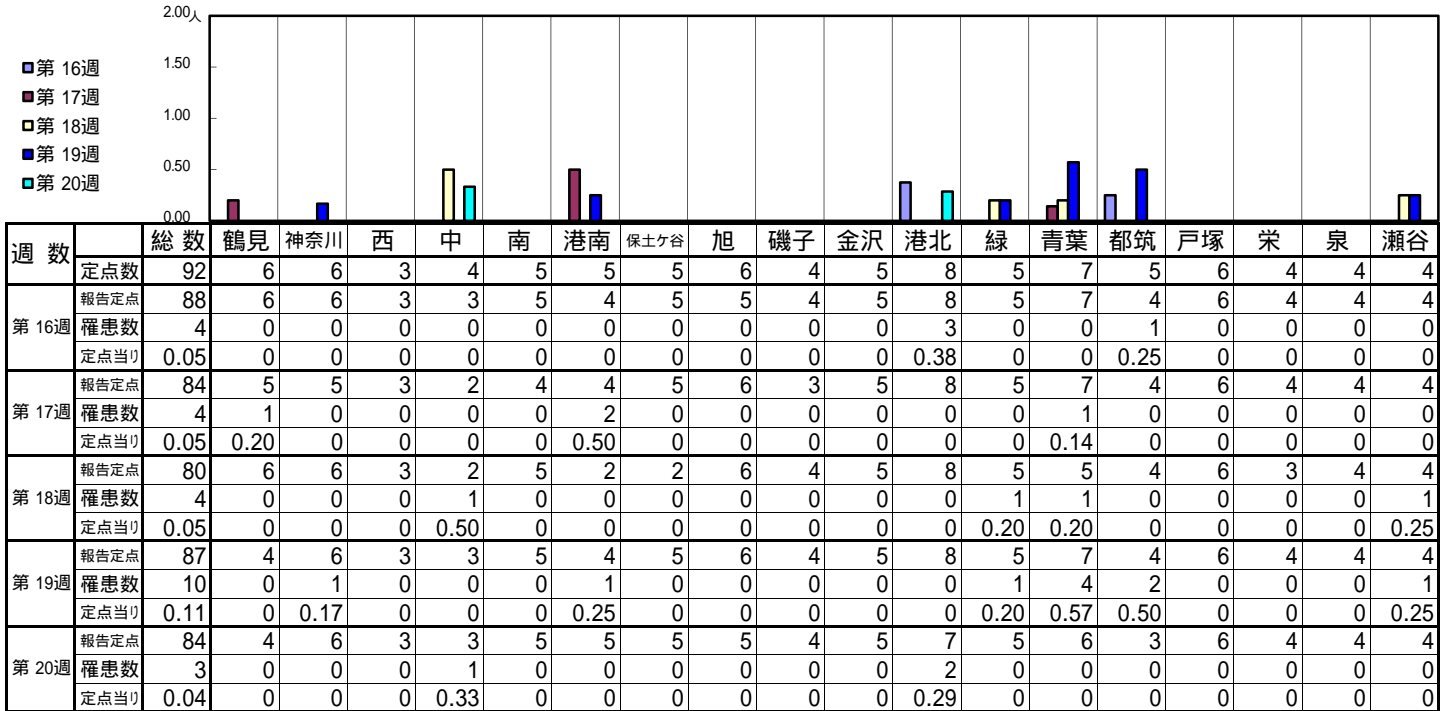
【定点当りの患者数】



<< 手足口病 >>

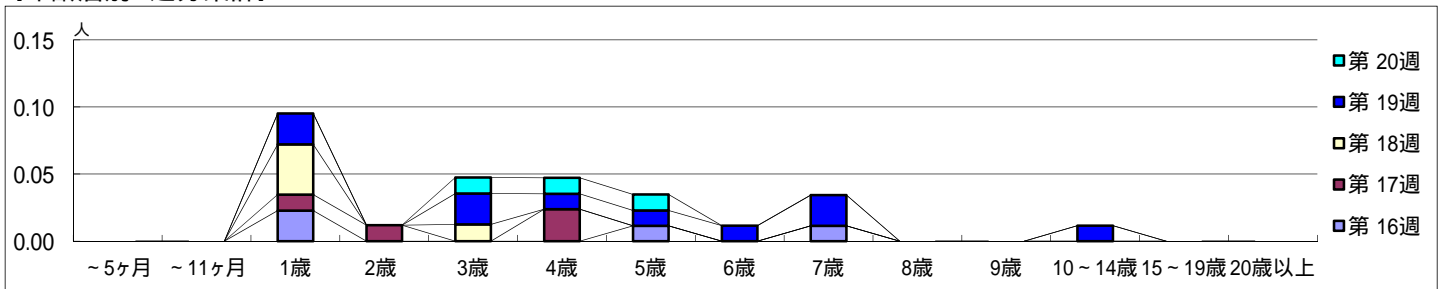
平成 26年 4月14日 ~ 5月18日
[平成 26年 第16週 ~ 第20週]

【区別・週別報告定点当り】

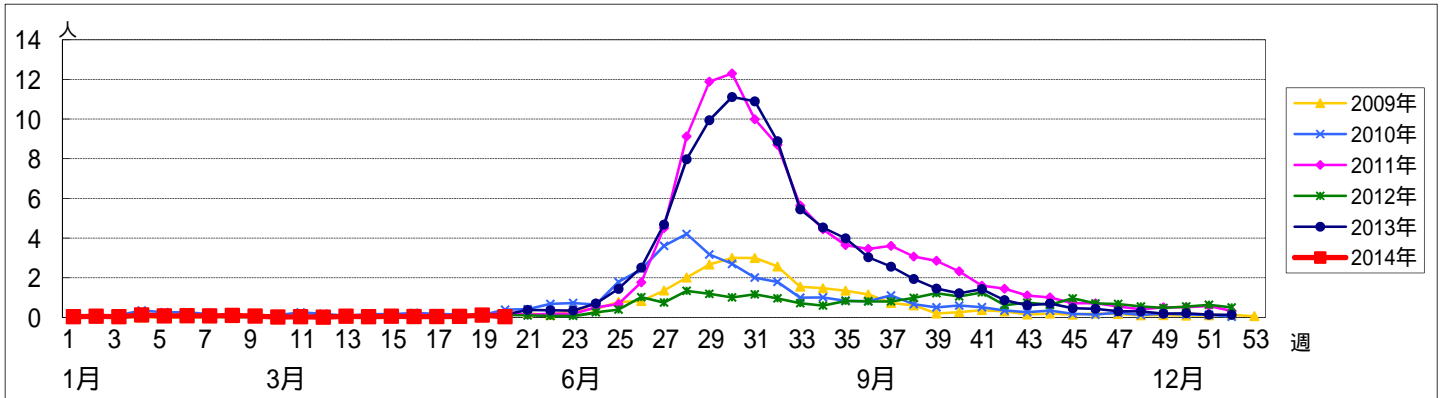


週数	合計	~5ヶ月	~11ヶ月	1歳	2歳	3歳	4歳	5歳	6歳	7歳	8歳	9歳	10~14歳	15~19歳	20歳以上
第16週	4			2				1		1					
第17週	4			1	1		2								
第18週	4			3		1									
第19週	10			2		2	1	1	1	2			1		
第20週	3					1	1	1							

【年齢層別5週分集計】



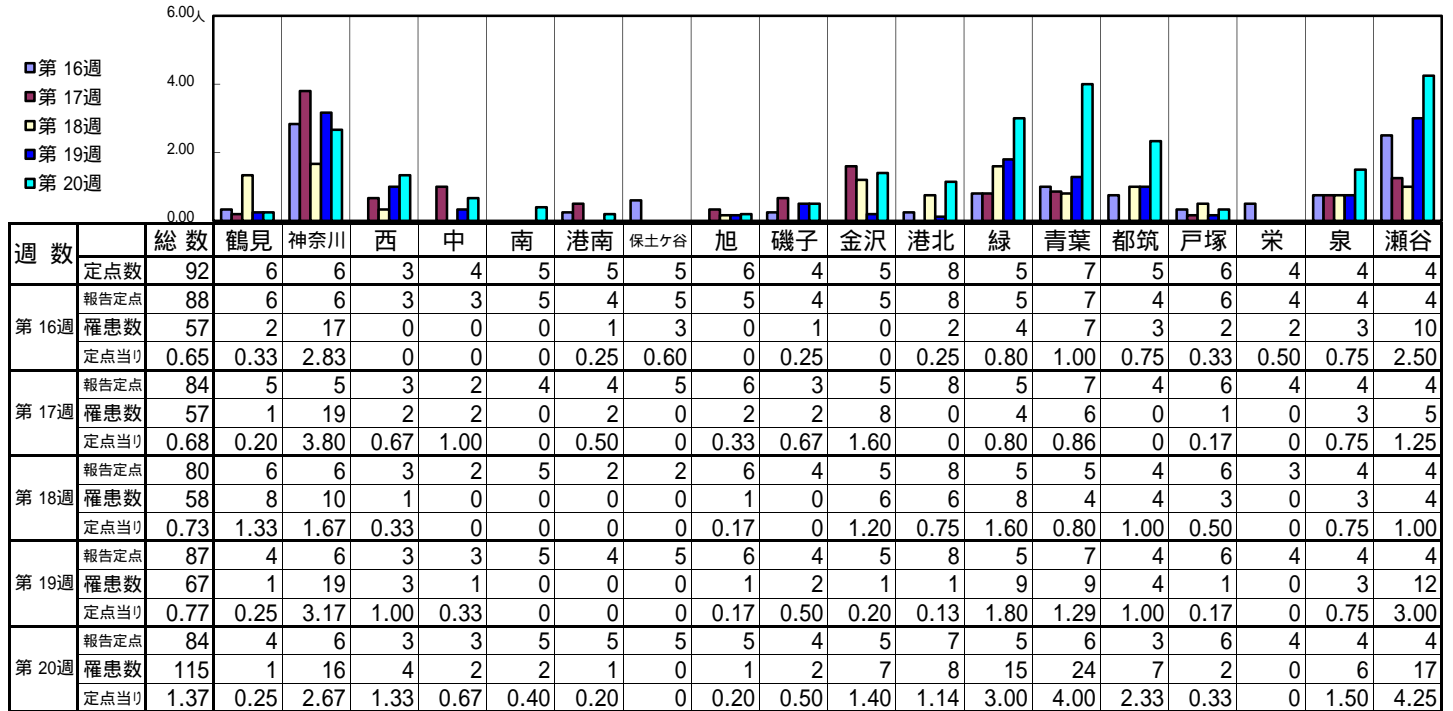
【定点当りの患者数】



<< 伝染性紅斑 >>

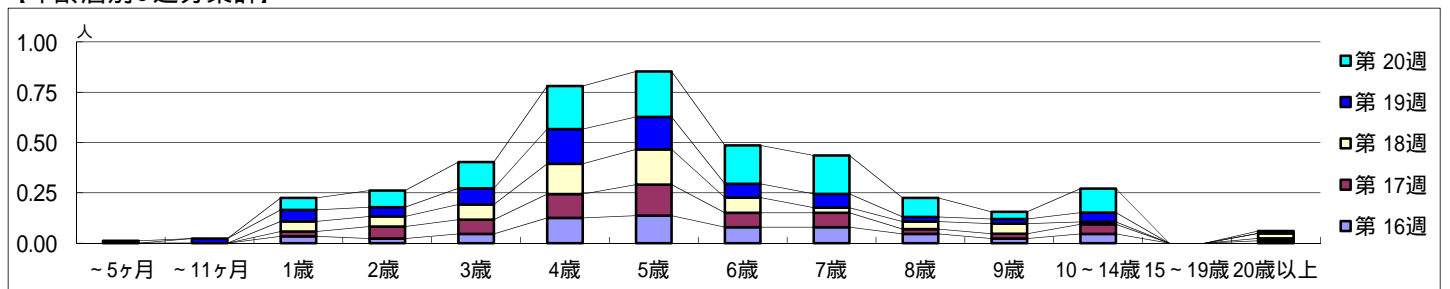
平成 26年 4月14日 ~ 5月18日
[平成 26年 第16週 ~ 第20週]

[区別・週別報告定点当り]

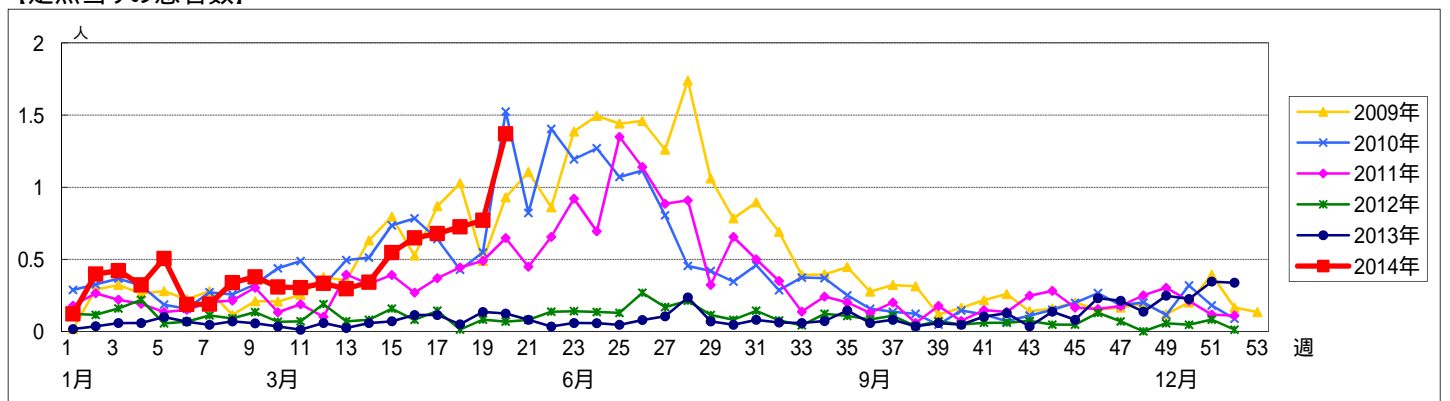


週数		合計	~5ヶ月	~11ヶ月	年齢											
					1歳	2歳	3歳	4歳	5歳	6歳	7歳	8歳	9歳	10~14歳	15~19歳	20歳以上
第16週	罹患数	57			3	2	4	11	12	7	7	4	2	4		1
	定点当り	0.65			0.03	0.02	0.05	0.13	0.14	0.08	0.08	0.05	0.02	0.05		0.01
第17週	罹患数	57			2	5	6	10	13	6	6	2	2	4		1
	定点当り	0.68			0.02	0.06	0.07	0.12	0.15	0.07	0.07	0.02	0.02	0.05		0.01
第18週	罹患数	58			4	4	6	12	14	6	2	3	4	1		2
	定点当り	0.73			0.05	0.05	0.08	0.15	0.18	0.08	0.03	0.04	0.05	0.01		0.03
第19週	罹患数	67		2	5	4	7	15	14	6	6	2	2	4		
	定点当り	0.77		0.02	0.06	0.05	0.08	0.17	0.16	0.07	0.07	0.02	0.02	0.05		
第20週	罹患数	115	1		5	7	11	18	19	16	16	8	3	10		1
	定点当り	1.37	0.01		0.06	0.08	0.13	0.21	0.23	0.19	0.19	0.10	0.04	0.12		0.01

[年齢層別5週分集計]



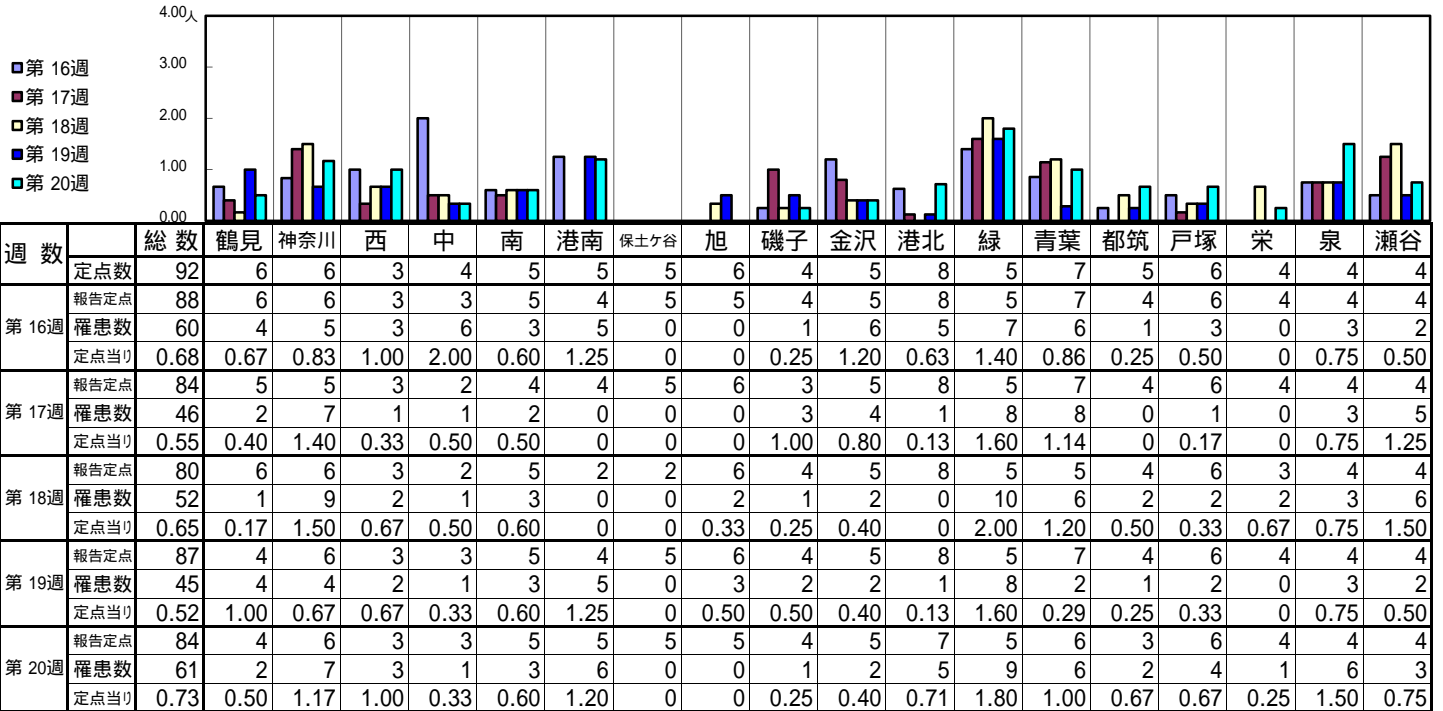
[定点当りの患者数]



<< 突発性発しん >>

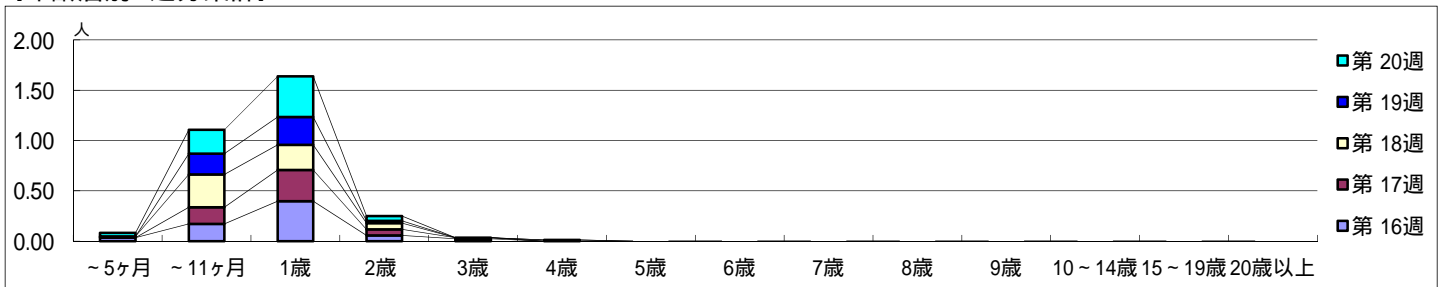
平成 26年 4月14日 ~ 5月18日
[平成 26年 第16週 ~ 第20週]

【区別・週別報告定点当り】

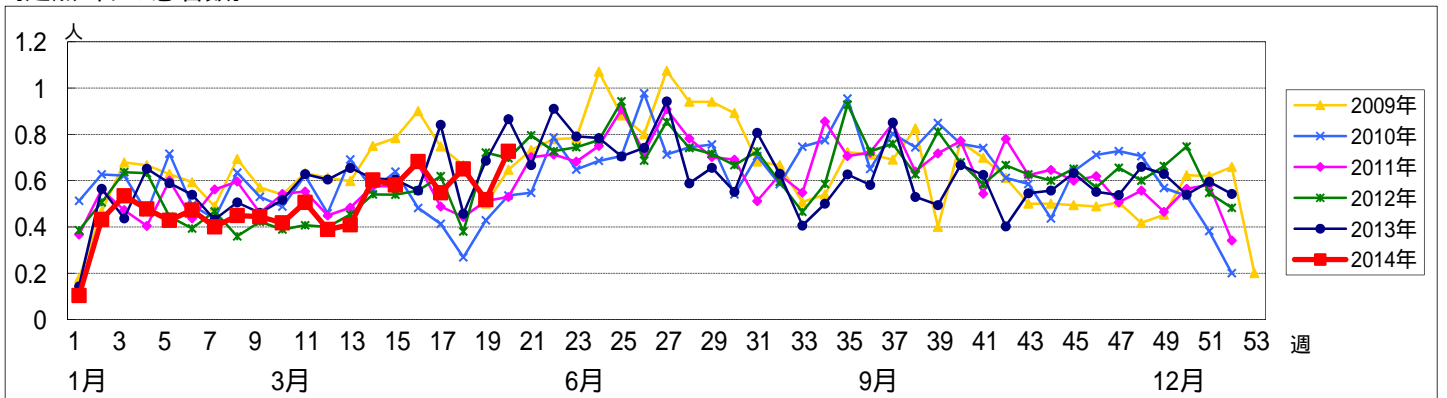


週 数		合計	年齢層別														
			~5ヶ月	~11ヶ月	1歳	2歳	3歳	4歳	5歳	6歳	7歳	8歳	9歳	10~14歳	15~19歳	20歳以上	
第 16週	罹患数	60	3	15	35	5	2										
	定点当り	0.68	0.03	0.17	0.40	0.06	0.02										
第 17週	罹患数	46		14	26	5	1										
	定点当り	0.55		0.17	0.31	0.06	0.01										
第 18週	罹患数	52	1	26	20	5											
	定点当り	0.65	0.01	0.33	0.25	0.06											
第 19週	罹患数	45		18	24	2		1									
	定点当り	0.52		0.21	0.28	0.02	0.01										
第 20週	罹患数	61	3	20	34	4											
	定点当り	0.73	0.04	0.24	0.40	0.05											

【年齢層別5週分集計】



【定点当りの患者数】



<< 百日咳 >>

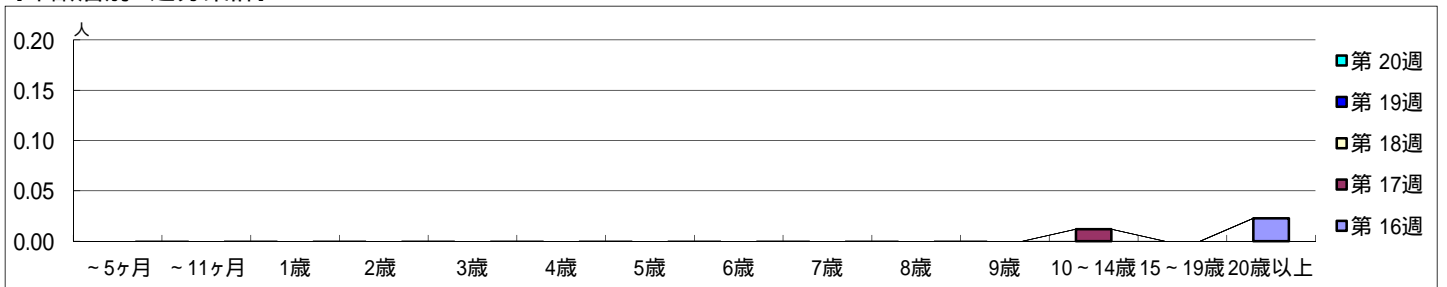
平成 26年 4月14日 ~ 5月18日
[平成 26年 第16週 ~ 第20週]

【区別・週別報告定点当り】

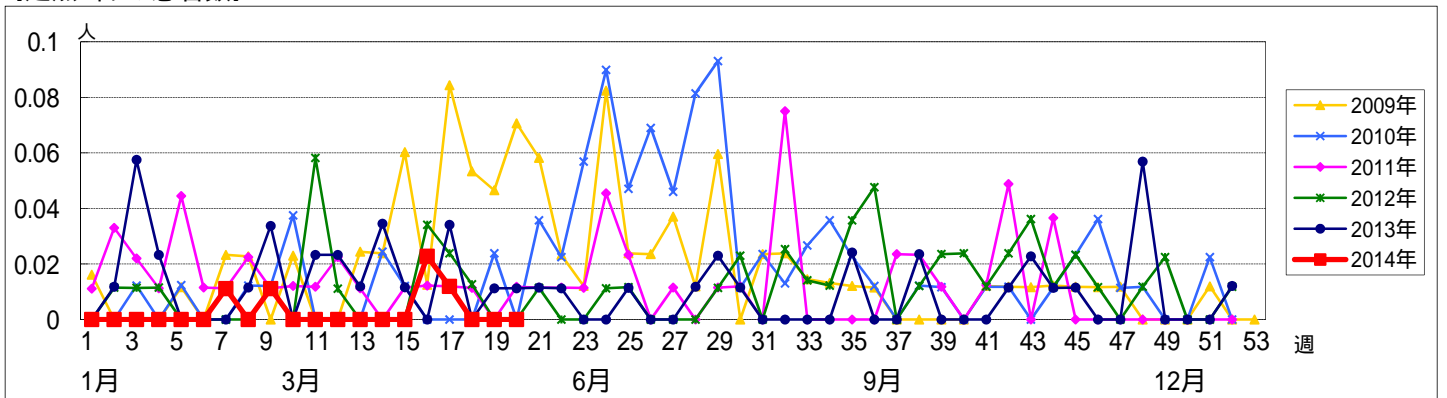
週 数		総数	区別																	
			鶴見	神奈川	西	中	南	港南	保土ヶ谷	旭	磯子	金沢	港北	緑	青葉	都筑	戸塚	栄	泉	瀬谷
第 16週	定点数	92	6	6	3	4	5	5	5	6	4	5	8	5	7	5	6	4	4	4
	報告定点	88	6	6	3	3	5	4	5	5	4	5	8	5	7	4	6	4	4	4
	罹患数	2	0	0	0	0	0	0	0	2	0	0	0	0	0	0	0	0	0	0
	定点当り	0.02	0	0	0	0	0	0	0	0.40	0	0	0	0	0	0	0	0	0	0
第 17週	報告定点	84	5	5	3	2	4	4	5	6	3	5	8	5	7	4	6	4	4	4
	罹患数	1	0	0	0	0	0	0	0	1	0	0	0	0	0	0	0	0	0	0
	定点当り	0.01	0	0	0	0	0	0	0	0.17	0	0	0	0	0	0	0	0	0	0
	報告定点	80	6	6	3	2	5	2	2	6	4	5	8	5	5	4	6	3	4	4
第 18週	報告定点	87	4	6	3	3	5	4	5	6	4	5	8	5	7	4	6	4	4	4
	罹患数	0	0	0	0	0	0	0	0	0	0	0	0	0	0	0	0	0	0	0
	定点当り	0	0	0	0	0	0	0	0	0	0	0	0	0	0	0	0	0	0	0
	報告定点	84	4	6	3	3	5	5	5	5	4	5	7	5	6	3	6	4	4	4
第 20週	報告定点	84	4	6	3	3	5	5	5	5	4	5	7	5	6	3	6	4	4	4
	罹患数	0	0	0	0	0	0	0	0	0	0	0	0	0	0	0	0	0	0	0
	定点当り	0	0	0	0	0	0	0	0	0	0	0	0	0	0	0	0	0	0	0

週 数		合計	年齢層別														
			~5ヶ月	~11ヶ月	1歳	2歳	3歳	4歳	5歳	6歳	7歳	8歳	9歳	10~14歳	15~19歳	20歳以上	
第 16週	罹患数	2															2
	定点当り	0.02															0.02
第 17週	罹患数	1												1			
	定点当り	0.01												0.01			
第 18週	罹患数	0															
	定点当り	0															
第 19週	罹患数	0															
	定点当り	0															
第 20週	罹患数	0															
	定点当り	0															

【年齢層別5週分集計】



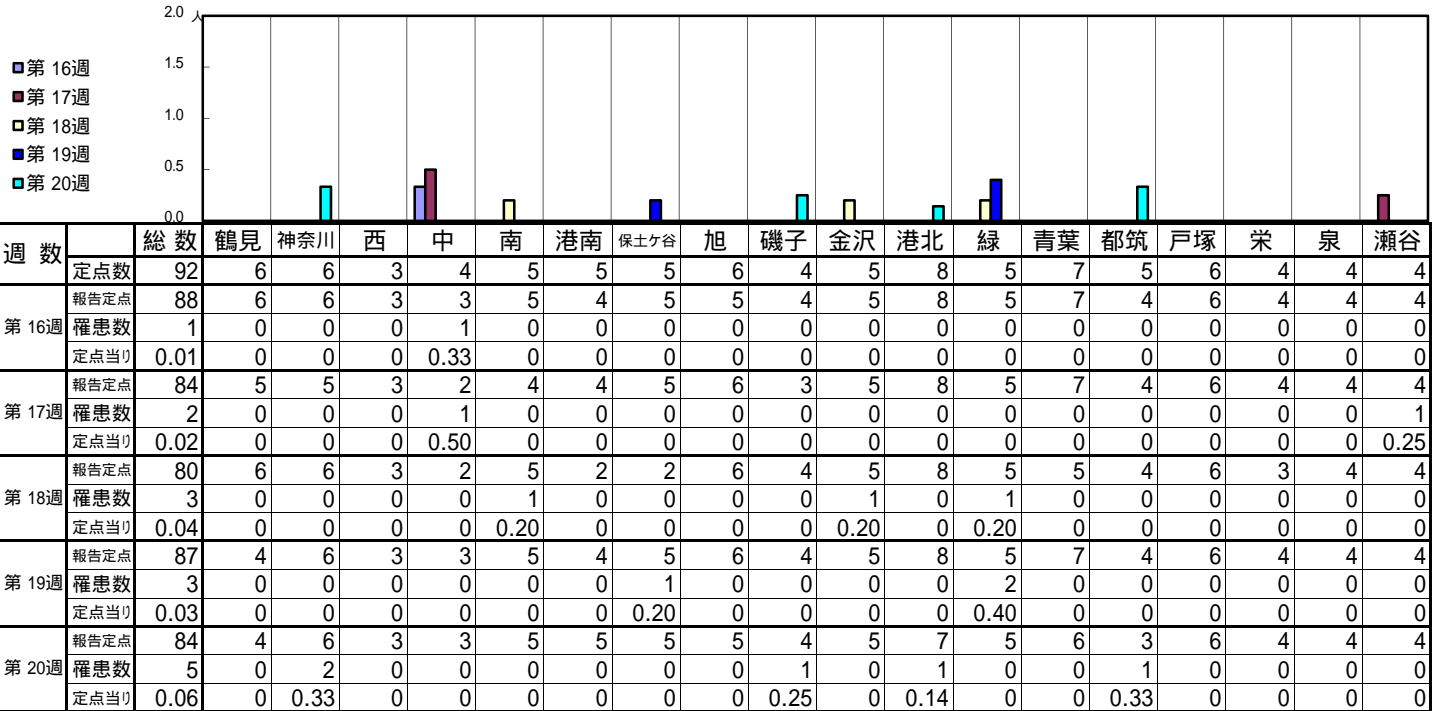
【定点当りの患者数】



<< ヘルパンギーナ >>

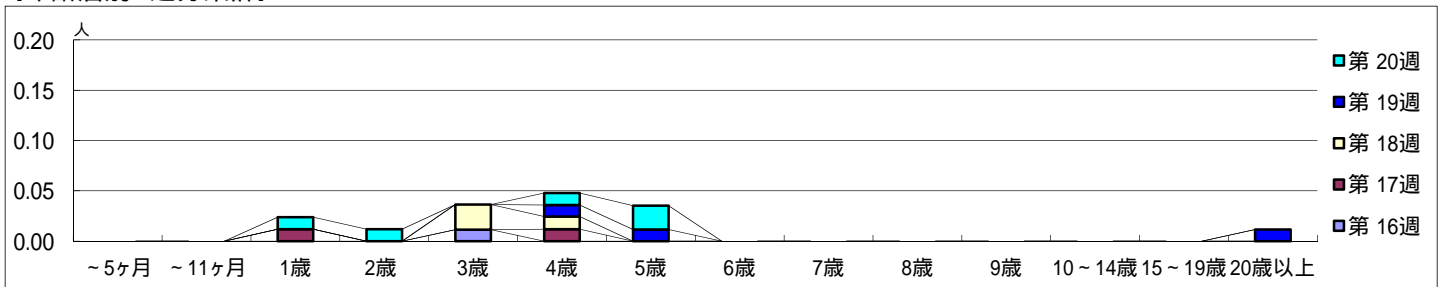
平成 26年 4月14日 ~ 5月18日
[平成 26年 第16週 ~ 第20週]

【区別・週別報告定点当り】

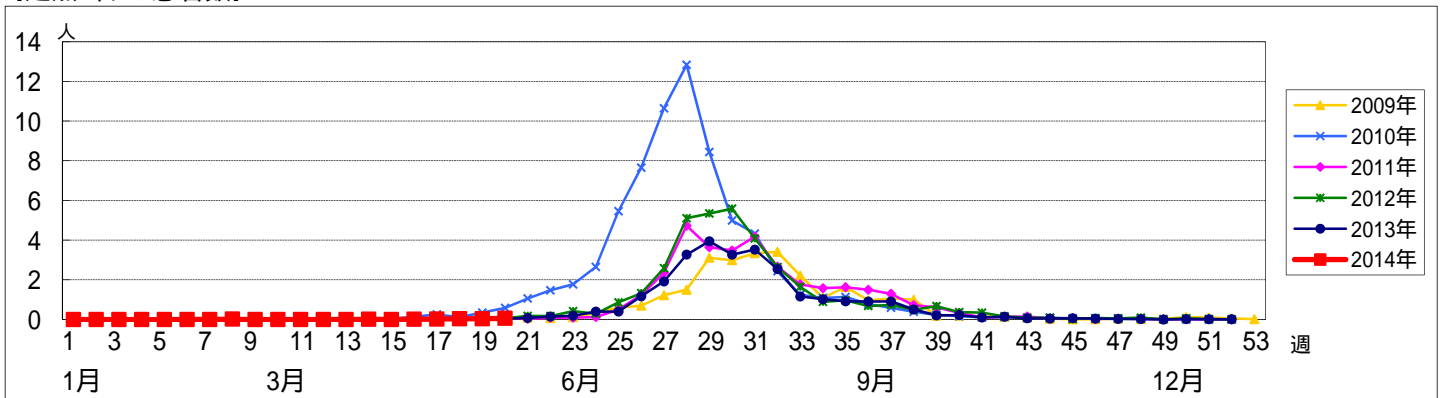


週数	合計	~5ヶ月	~11ヶ月	1歳	2歳	3歳	4歳	5歳	6歳	7歳	8歳	9歳	10~14歳	15~19歳	20歳以上
第16週	罹患数	1				1									
第16週	定点当り	0.01				0.01									
第17週	罹患数	2		1			1								
第17週	定点当り	0.02		0.01			0.01								
第18週	罹患数	3				2	1								
第18週	定点当り	0.04				0.03	0.01								
第19週	罹患数	3					1	1							1
第19週	定点当り	0.03					0.01	0.01							0.01
第20週	罹患数	5		1	1		1	2							
第20週	定点当り	0.06		0.01	0.01		0.01	0.02							

【年齢層別5週分集計】



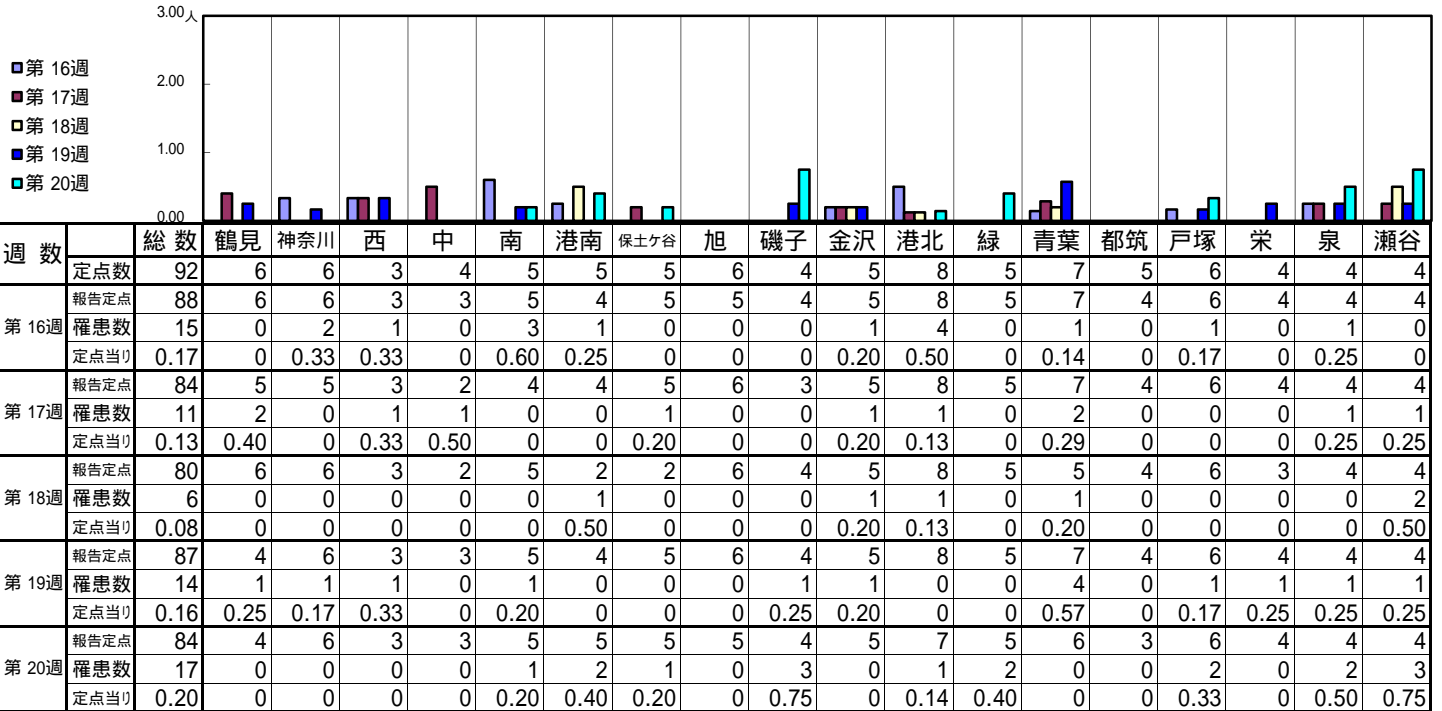
【定点当りの患者数】



<< 流行性耳下腺炎 >>

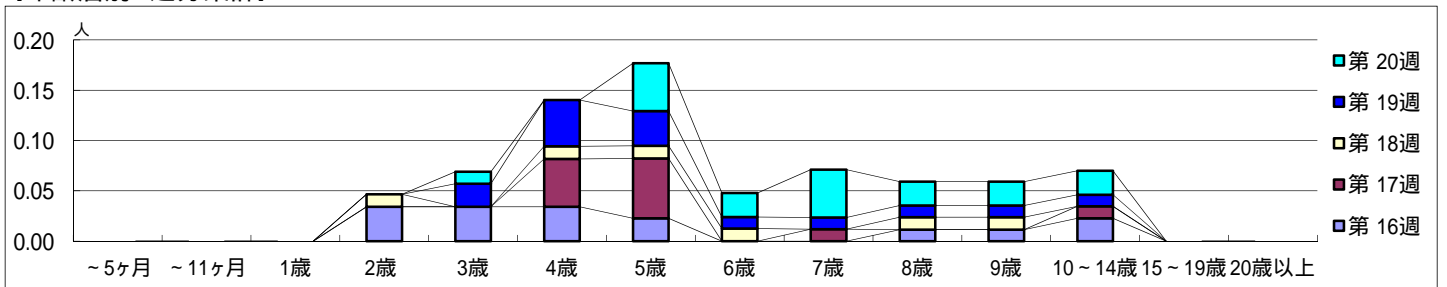
平成 26年 4月14日 ~ 5月18日
[平成 26年 第16週 ~ 第20週]

[区別・週別報告定点当り]

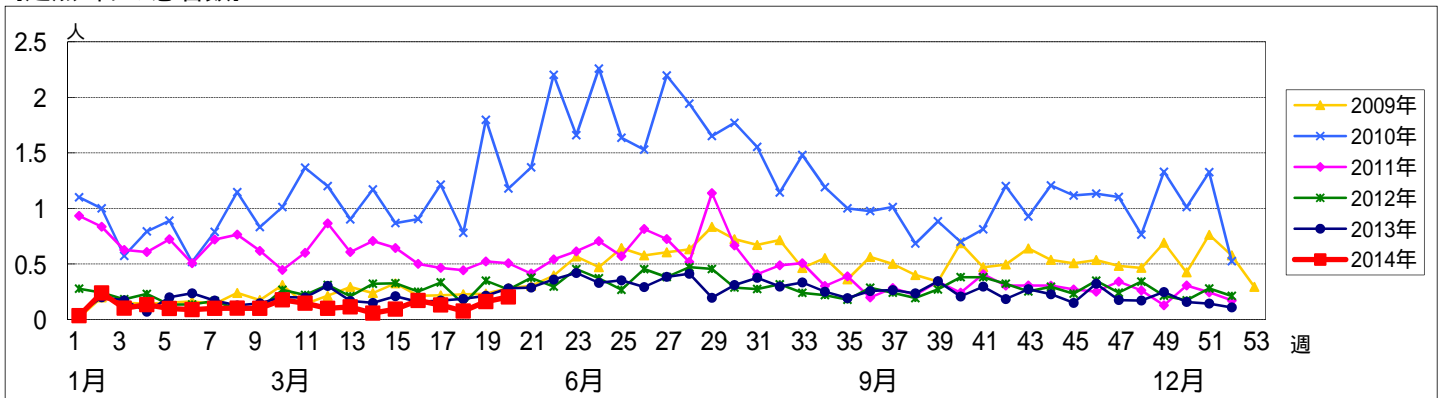


週数		合計	~5ヶ月	~11ヶ月	年齢												
					1歳	2歳	3歳	4歳	5歳	6歳	7歳	8歳	9歳	10~14歳	15~19歳	20歳以上	
第16週	罹患数	15				3	3	3	2				1	1	2		
	定点当り	0.17				0.03	0.03	0.03	0.02				0.01	0.01	0.02		
第17週	罹患数	11						4	5		1			1			
	定点当り	0.13						0.05	0.06		0.01			0.01			
第18週	罹患数	6				1		1	1	1			1	1			
	定点当り	0.08				0.01		0.01	0.01	0.01			0.01	0.01			
第19週	罹患数	14					2	4	3	1	1	1	1	1			
	定点当り	0.16					0.02	0.05	0.03	0.01	0.01	0.01	0.01	0.01			
第20週	罹患数	17					1		4	2	4	2	2	2			
	定点当り	0.20					0.01		0.05	0.02	0.05	0.02	0.02	0.02			

[年齢層別5週分集計]



[定点当りの患者数]



<< 急性出血性結膜炎 >>

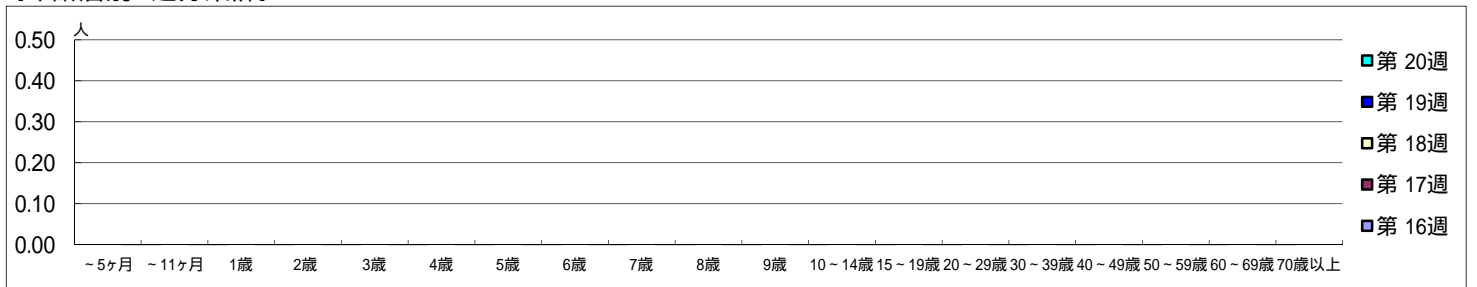
平成 26年 4月14日 ~ 5月18日
[平成 26年 第16週 ~ 第20週]

[区別・週別報告定点当り]

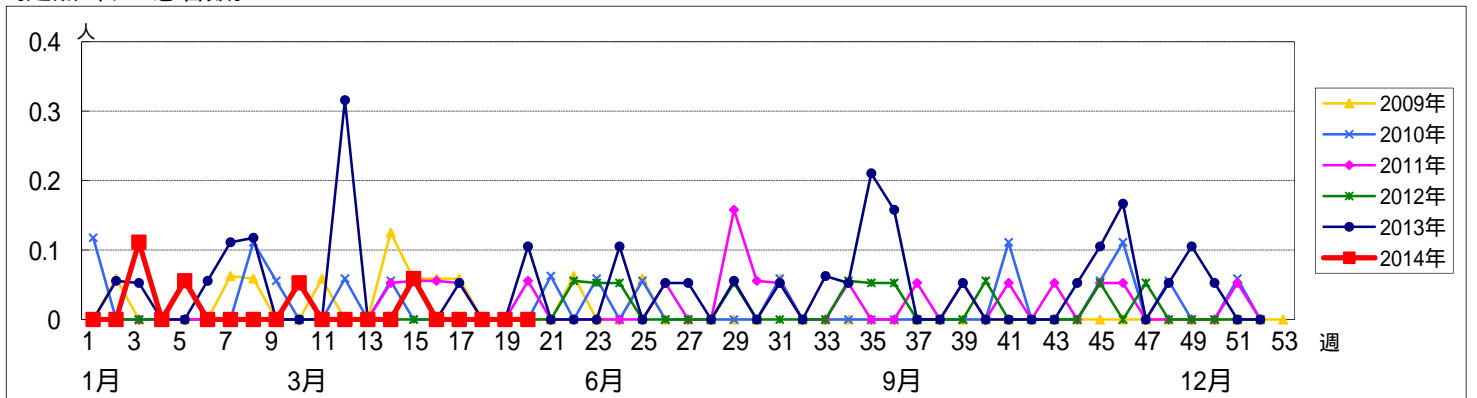
週数		総数	区別																		
			鶴見	神奈川	西	中	南	港南	保土ヶ谷	旭	磯子	金沢	港北	緑	青葉	都筑	戸塚	栄	泉	瀬谷	
第16週	定点数	19	1	1	0	1	1	1	1	1	1	1	2	1	2	1	1	1	1	1	
	報告定点	18	1	1		1	1		1	1	1	1	2	1	2	1	1	1	1	1	
	罹患数	0	0	0		0	0	0	0	0	0	0	0	0	0	0	0	0	0	0	0
	定点当り	0	0	0		0	0	0	0	0	0	0	0	0	0	0	0	0	0	0	0
第17週	報告定点	16	1	1		1	1			1	1	1	2	1	2	1	1		1	1	
	罹患数	0	0	0		0	0	0	0	0	0	0	0	0	0	0	0	0	0	0	0
	定点当り	0	0	0		0	0	0	0	0	0	0	0	0	0	0	0	0	0	0	0
	報告定点	17	1	1		1	1		1	1	1	1	2	1	2	1	1		1	1	
第18週	報告定点	17	1	1		1	1		1	1	1	1	2	1	2	1	1		1	1	
	罹患数	0	0	0		0	0	0	0	0	0	0	0	0	0	0	0	0	0	0	0
	定点当り	0	0	0		0	0	0	0	0	0	0	0	0	0	0	0	0	0	0	0
	報告定点	18	1	1		1	1		1	1	1	1	2	1	2	1	1	1	1	1	1
第19週	報告定点	18	1	1		1	1		1	1	1	1	2	1	2	1	1	1	1	1	1
	罹患数	0	0	0		0	0	0	0	0	0	0	0	0	0	0	0	0	0	0	0
	定点当り	0	0	0		0	0	0	0	0	0	0	0	0	0	0	0	0	0	0	0
	報告定点	16	1	1		1	1		1	1	1	1	2	1	1	1	1	1	1	1	1
第20週	報告定点	16	1	1		1	1		1	1	1	1	2	1	1	1	1	1	1	1	1
	罹患数	0	0	0		0	0	0	0	0	0	0	0	0	0	0	0	0	0	0	0
	定点当り	0	0	0		0	0	0	0	0	0	0	0	0	0	0	0	0	0	0	0

週数		合計	~5ヶ月	~11ヶ月	年齢層別																				
					1歳	2歳	3歳	4歳	5歳	6歳	7歳	8歳	9歳	10~14歳	15~19歳	20~29歳	30~39歳	40~49歳	50~59歳	60~69歳	70歳以上				
第16週	罹患数	0																							
	定点当り	0																							
第17週	罹患数	0																							
	定点当り	0																							
第18週	罹患数	0																							
	定点当り	0																							
第19週	罹患数	0																							
	定点当り	0																							
第20週	罹患数	0																							
	定点当り	0																							

[年齢層別5週分集計]



[定点当りの患者数]



<< 流行性角結膜炎 >>

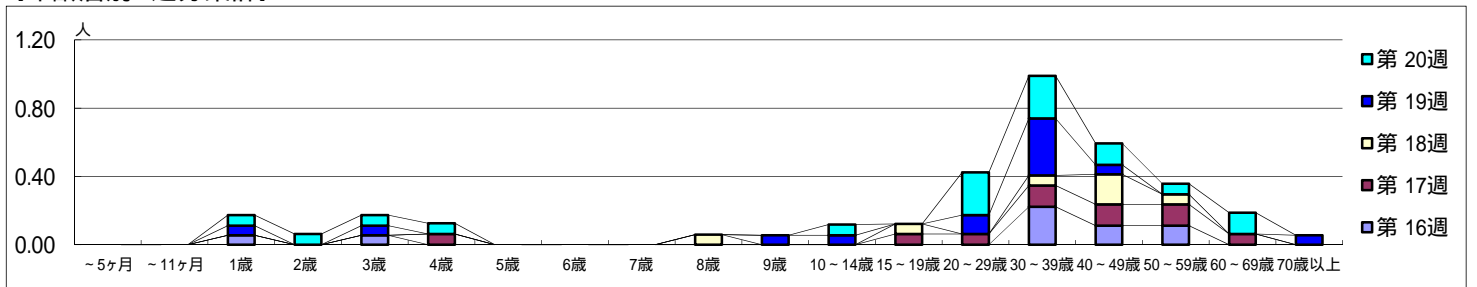
平成 26年 4月14日 ~ 5月18日
[平成 26年 第16週 ~ 第20週]

[区別・週別報告定点当り]

週数		区別																		
		総数	鶴見	神奈川	西	中	南	港南	保土ヶ谷	旭	磯子	金沢	港北	緑	青葉	都筑	戸塚	栄	泉	瀬谷
第16週	定点数	19	1	1	0	1	1	1	1	1	1	1	2	1	2	1	1	1	1	1
	報告定点	18	1	1		1	1		1	1	1	2	1	2	1	1	1	1	1	1
	罹患数	10	2	0		0	0	0	0	1	0	1	0	2	1	0	0	1	2	1
	定点当り	0.56	2.00	0		0	0	0	0	1.00	0	0.50	0	1.00	1.00	0	0	1.00	2.00	1.00
第17週	報告定点	16	1	1		1	1		1	1	1	2	1	2	1	1			1	1
	罹患数	10	0	0		0	0	0	0	1	0	3	1	2	1	0	0	0	0	2
	定点当り	0.63	0	0		0	0	0	1.00	0	0	1.50	1.00	1.00	1.00	0	0	0	0	2.00
	報告定点	17	1	1		1	1		1	1	1	2	1	2	1	1			1	1
第18週	罹患数	7	1	0		0	0	0	0	0	0	0	3	0	0	1	0	0	0	2
	定点当り	0.41	1.00	0		0	0	0	0	0	0	0	3.00	0	0	1.00	0	0	0	2.00
	報告定点	18	1	1		1	1		1	1	1	2	1	2	1	1	1	1	1	1
	罹患数	14	2	0		0	0	0	0	1	0	1	1	0	3	0	1	4	1	1
第19週	定点当り	0.78	2.00	0		0	0	0	0	1.00	0	0.50	1.00	0	3.00	0	1.00	4.00	1.00	1.00
	報告定点	16	1	1		1	1		1	1	1	2	1	1	1	1	1	1	1	1
	罹患数	18	2	0		0	0	0	0	1	0	0	0	2	7	0	0	6	0	0
	定点当り	1.13	2.00	0		0	0	0	0	1.00	0	0	0	2.00	7.00	0	0	6.00	0	0

週数		年齢層別																			
		合計	~5ヶ月	~11ヶ月	1歳	2歳	3歳	4歳	5歳	6歳	7歳	8歳	9歳	10~14歳	15~19歳	20~29歳	30~39歳	40~49歳	50~59歳	60~69歳	70歳以上
第16週	罹患数	10			1		1										4	2	2		
	定点当り	0.56			0.06		0.06										0.22	0.11	0.11		
第17週	罹患数	10					1								1	1	2	2	2	1	
	定点当り	0.63					0.06								0.06	0.06	0.13	0.13	0.13	0.06	
第18週	罹患数	7									1				1		3	1			
	定点当り	0.41									0.06				0.06		0.18	0.06			
第19週	罹患数	14			1		1					1	1		2	6	1				1
	定点当り	0.78			0.06		0.06					0.06	0.06		0.11	0.33	0.06				0.06
第20週	罹患数	18			1	1	1	1					1		4	4	2	1	2		
	定点当り	1.13			0.06	0.06	0.06	0.06					0.06		0.25	0.25	0.13	0.06	0.13		

[年齢層別5週分集計]



[定点当りの患者数]

