

疾病別 警報・注意報 発生状況

平成26年第38週

	インフルエンザ	RSウイルス感染症	咽頭結膜熱	A群溶血性レンサ球菌咽頭炎	感染性胃腸炎	水痘	手足口病	伝染性紅斑	突発性発しん	百日咳	ヘルパンギーナ	流行性耳下腺炎	急性出血性結膜炎	流行性角結膜炎
警報レベル	30		3	8	20	7	5	2		1	6	6	1	8
終息基準値	10		1	4	12	4	2	1		0.1	2	2	0.1	4
注意報レベル	10					4						3		
横浜市	0.03	0.54	0.17	0.74	2.46	0.34	1.07	0.59	0.61	-	0.59	0.20	-	0.93
鶴見	-	0.60	-	0.20	3.60	0.20	0.40	-	0.40	-	0.20	0.20	-	-
神奈川	-	1.25	-	0.50	4.25	0.50	1.25	0.25	1.00	-	1.75	0.50	-	-
西	-	0.33	-	0.67	3.33	0.33	1.00	0.33	0.67	-	1.67	0.33		
中	-	-	-	0.67	1.00	0.33	1.67	1.67	-	-	-	-
南	-	-	-	0.20	1.80	-	0.40	0.40	0.40	-	-	-	-	3.00
港南	-	0.33	0.67	1.00	3.00	1.00	3.00	2.33	-	-	1.67	0.33
保土ヶ谷	-	0.33	-	1.00	0.67	-	1.33	-	-	-	0.33	-	-	-
旭	-	0.67	-	-	4.33	0.33	0.33	-	-	-	0.67	-	-	-
磯子	0.17	1.33	0.33	1.67	3.33	-	2.67	0.67	0.67	-	2.00	-
金沢	-	-	-	-	1.75	-	1.50	1.00	0.25	-	0.75	-	-	-
港北	-	0.71	0.86	1.29	1.14	0.57	0.86	0.43	0.86	-	0.43	0.29	-	-
緑	-	2.50	0.50	2.00	1.50	0.50	0.25	0.50	2.25	-	0.50	0.50	-	2.00
青葉	-	-	0.25	0.75	2.75	-	0.50	0.50	0.50	-	0.25	-	-	-
都筑	-	-	-	1.00	2.00	0.33	-	0.67	0.67	-	0.33	-	-	5.00
戸塚	-	0.67	-	0.17	2.50	0.67	0.17	0.17	0.33	-	-	0.33	-	-
栄	0.33	-	-	1.00	2.00	-	0.33	0.33	0.33	-	0.33	0.33	-	2.00
泉	-	-	-	1.50	3.25	0.25	2.25	1.50	1.25	-	0.50	0.50	-	-
瀬谷	-	0.67	-	-	3.00	1.00	3.33	0.67	1.00	-	0.33	-	-	1.00

(- : 0) (... : 報告なし)

数字は報告定点当たり患者数です

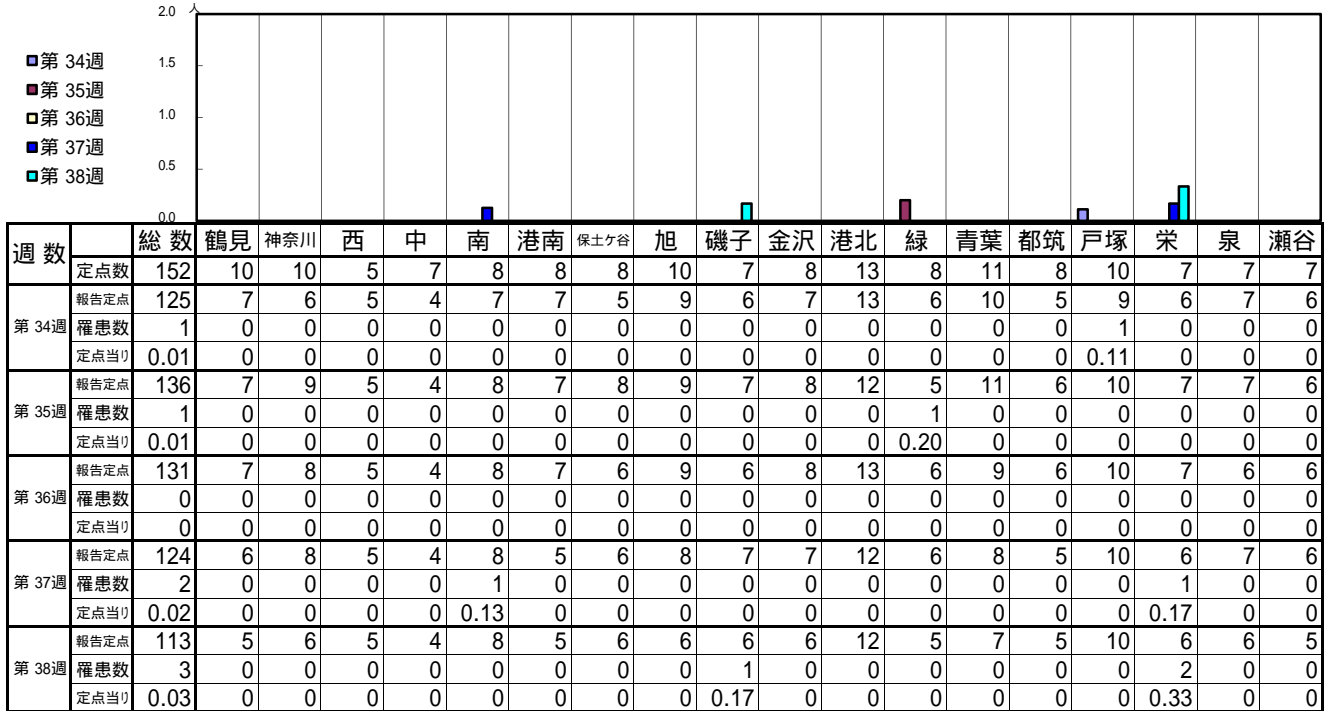
**報告定点当たりの値が警報レベル もしくは警報レベル継続中です
報告定点当たりの値が注意報レベルに達しています**

(この数字は集計時点のものです。翌週以降、変動する可能性があります)

<< インフルエンザ >>

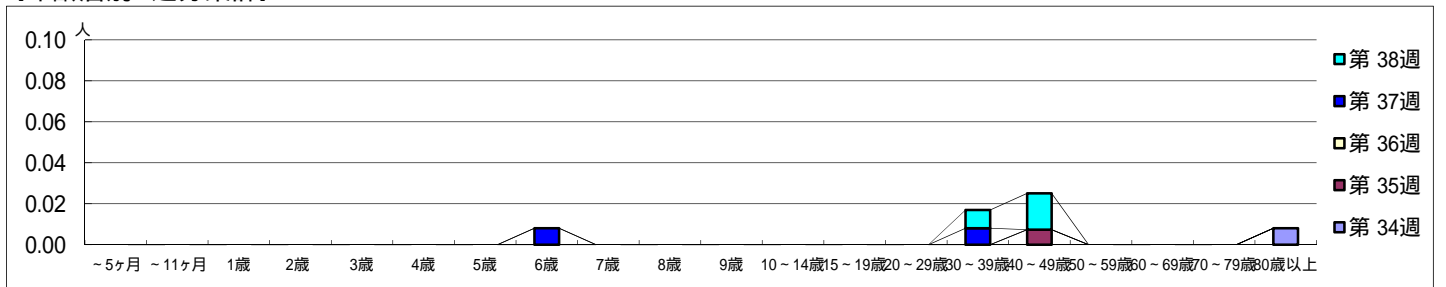
平成 26年 8月18日 ~ 9月21日
[平成 26年 第34週 ~ 第38週]

【区別・週別報告定点当り】

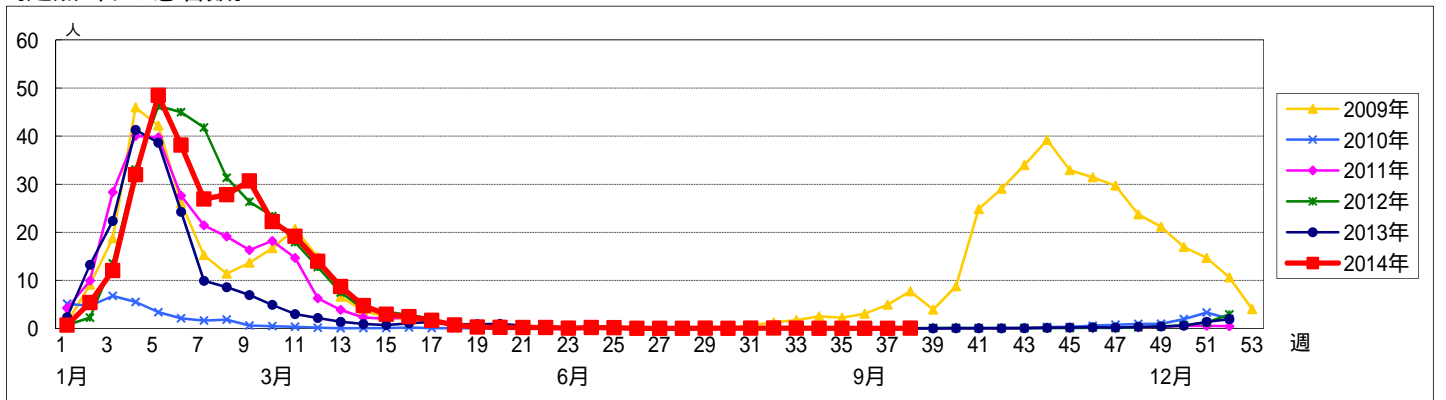


週数	合計	~5ヶ月	~11ヶ月	1歳	2歳	3歳	4歳	5歳	6歳	7歳	8歳	9歳	10~14歳	15~19歳	20~29歳	30~39歳	40~49歳	50~59歳	60~69歳	70~79歳	80歳以上
第34週	1																				1
第35週	1																	1			
第36週	0																				
第37週	2								1							1					
第38週	3															1	2				

【年齢層別5週分集計】



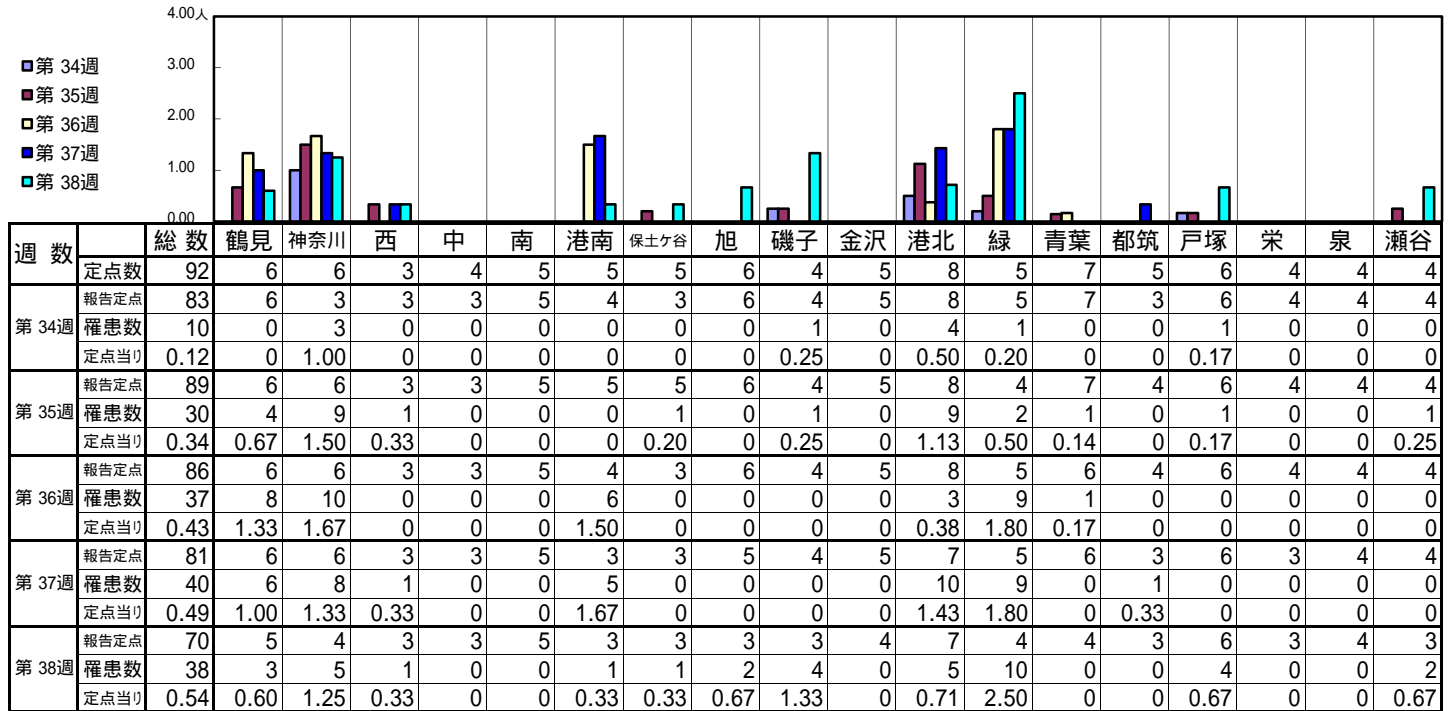
【定点当りの患者数】



<< RSウイルス感染症 >>

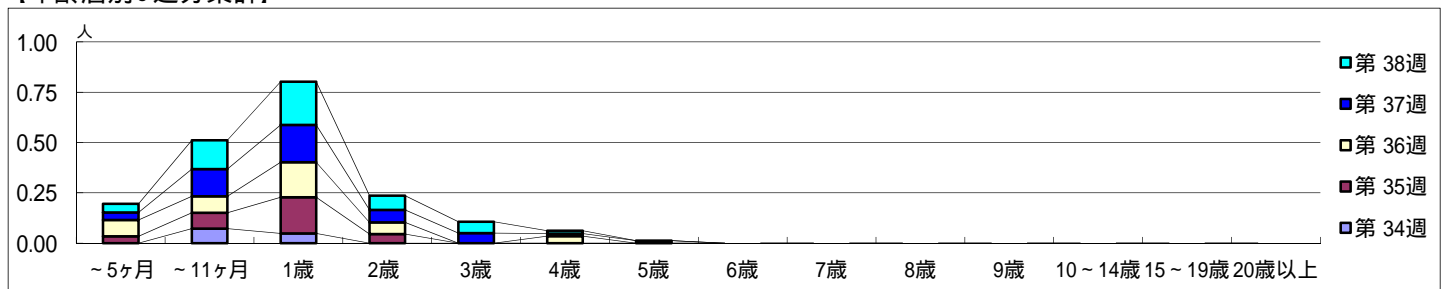
平成 26年 8月18日 ~ 9月21日
[平成 26年 第34週 ~ 第38週]

【区別・週別報告定点当り】

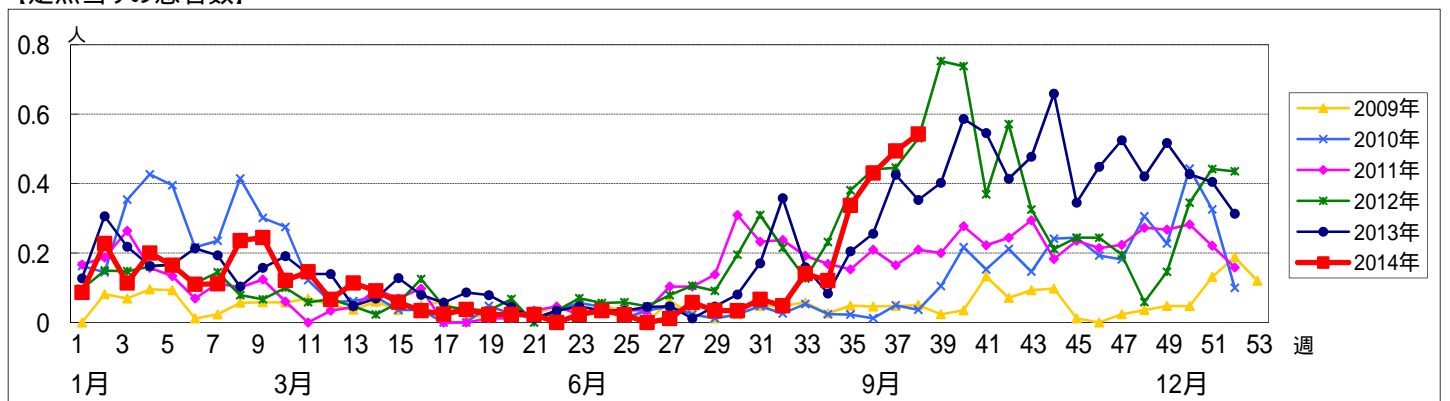


週数		合計	年齢層別													
			~5ヶ月	~11ヶ月	1歳	2歳	3歳	4歳	5歳	6歳	7歳	8歳	9歳	10~14歳	15~19歳	20歳以上
第34週	罹患数	10		6	4											
	定点当り	0.12		0.07	0.05											
第35週	罹患数	30	3	7	16	4										
	定点当り	0.34	0.03	0.08	0.18	0.04										
第36週	罹患数	37	7	7	15	5	3									
	定点当り	0.43	0.08	0.08	0.17	0.06	0.03									
第37週	罹患数	40	3	11	15	5	4	1	1							
	定点当り	0.49	0.04	0.14	0.19	0.06	0.05	0.01	0.01							
第38週	罹患数	38	3	10	15	5	4	1								
	定点当り	0.54	0.04	0.14	0.21	0.07	0.06	0.01								

【年齢層別5週分集計】



【定点当りの患者数】



<< 咽頭結膜熱 >>

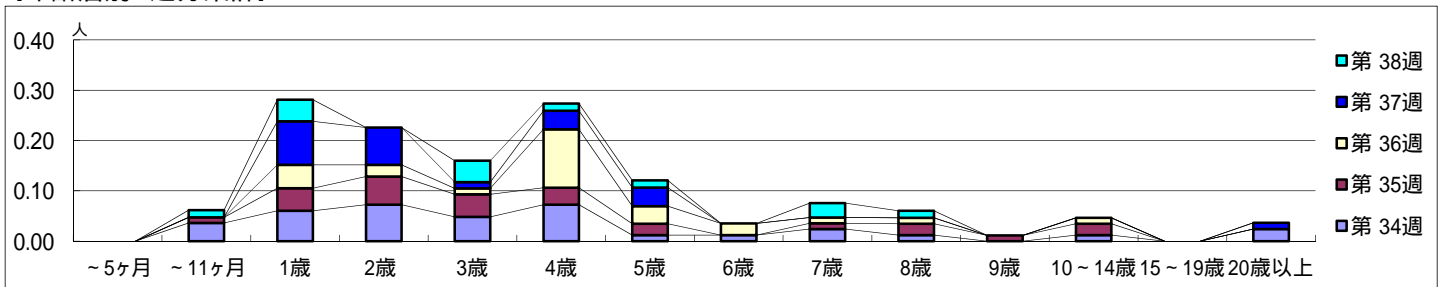
平成 26年 8月18日 ~ 9月21日
[平成 26年 第34週 ~ 第38週]

【区別・週別報告定点当り】

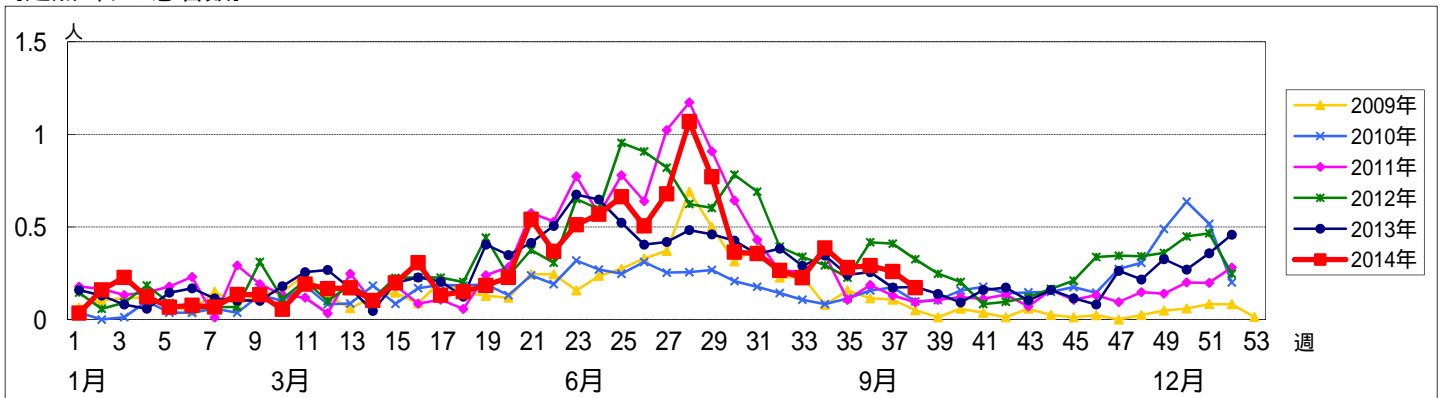
週数		総数	区別																		
			鶴見	神奈川	西	中	南	港南	保土ヶ谷	旭	磯子	金沢	港北	緑	青葉	都筑	戸塚	栄	泉	瀬谷	
第34週	定点数	92	6	6	3	4	5	5	5	6	4	5	8	5	7	5	6	4	4	4	
	報告定点	83	6	3	3	3	5	4	3	6	4	5	8	5	7	3	6	4	4	4	
	罹患数	32	1	2	0	1	3	2	0	1	5	2	6	5	0	0	4	0	0	0	
	定点当り	0.39	0.17	0.67	0	0.33	0.60	0.50	0	0.17	1.25	0.40	0.75	1.00	0	0	0.67	0	0	0	
第35週	報告定点	89	6	6	3	3	5	5	5	6	4	5	8	4	7	4	6	4	4	4	
	罹患数	25	0	1	0	0	1	0	1	0	0	1	7	6	1	1	4	0	2	0	
	定点当り	0.28	0	0.17	0	0	0.20	0	0.20	0	0	0.20	0.88	1.50	0.14	0.25	0.67	0	0.50	0	
	報告定点	86	6	6	3	3	5	4	3	6	4	5	8	5	6	4	6	4	4	4	
第36週	罹患数	25	1	2	0	0	1	2	3	0	0	1	3	8	1	0	2	0	0	1	
	定点当り	0.29	0.17	0.33	0	0	0.20	0.50	1.00	0	0	0.20	0.38	1.60	0.17	0	0.33	0	0	0.25	
	報告定点	81	6	6	3	3	5	3	3	5	4	5	7	5	6	3	6	3	4	4	
	罹患数	21	0	3	0	0	0	0	1	1	0	1	2	9	1	0	2	0	0	1	
第37週	定点当り	0.26	0	0.50	0	0	0	0	0.33	0.20	0	0.20	0.29	1.80	0.17	0	0.33	0	0	0.25	
	報告定点	70	5	4	3	3	5	3	3	3	4	7	4	4	3	6	3	4	3		
	罹患数	12	0	0	0	0	0	2	0	0	1	0	6	2	1	0	0	0	0	0	
	定点当り	0.17	0	0	0	0	0	0.67	0	0	0.33	0	0.86	0.50	0.25	0	0	0	0	0	

週数		合計	~5ヶ月	~11ヶ月	年齢												
					1歳	2歳	3歳	4歳	5歳	6歳	7歳	8歳	9歳	10~14歳	15~19歳	20歳以上	
第34週	罹患数	32		3	5	6	4	6	1	1	2	1		1		2	
	定点当り	0.39		0.04	0.06	0.07	0.05	0.07	0.01	0.01	0.02	0.01		0.01		0.02	
第35週	罹患数	25		1	4	5	4	3	2		1	2	1	2			
	定点当り	0.28		0.01	0.04	0.06	0.04	0.03	0.02		0.01	0.02	0.01	0.02			
第36週	罹患数	25			4	2	1	10	3	2	1	1		1			
	定点当り	0.29			0.05	0.02	0.01	0.12	0.03	0.02	0.01	0.01		0.01			
第37週	罹患数	21			7	6	1	3	3							1	
	定点当り	0.26			0.09	0.07	0.01	0.04	0.04							0.01	
第38週	罹患数	12		1	3		3	1	1		2	1					
	定点当り	0.17		0.01	0.04		0.04	0.01	0.01		0.03	0.01					

【年齢層別5週分集計】



【定点当りの患者数】



<< A群溶血性レンサ球菌咽頭炎 >>

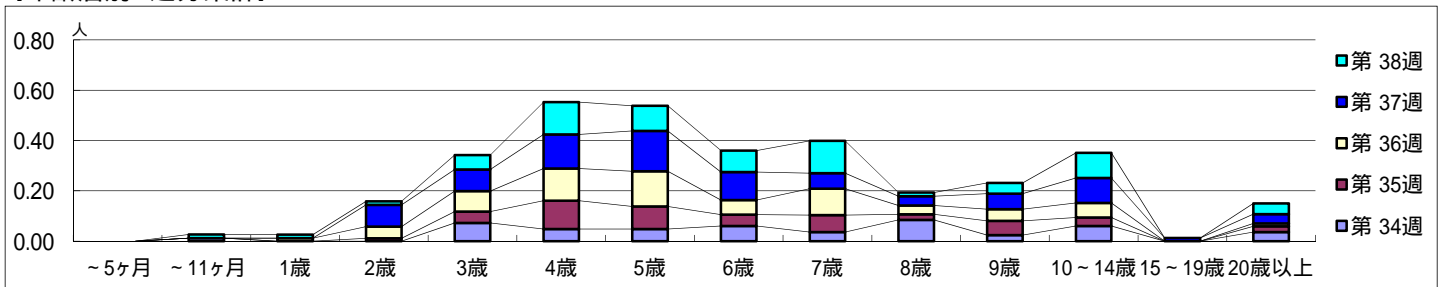
平成 26年 8月18日 ~ 9月21日
[平成 26年 第34週 ~ 第38週]

[区別・週別報告定点当り]

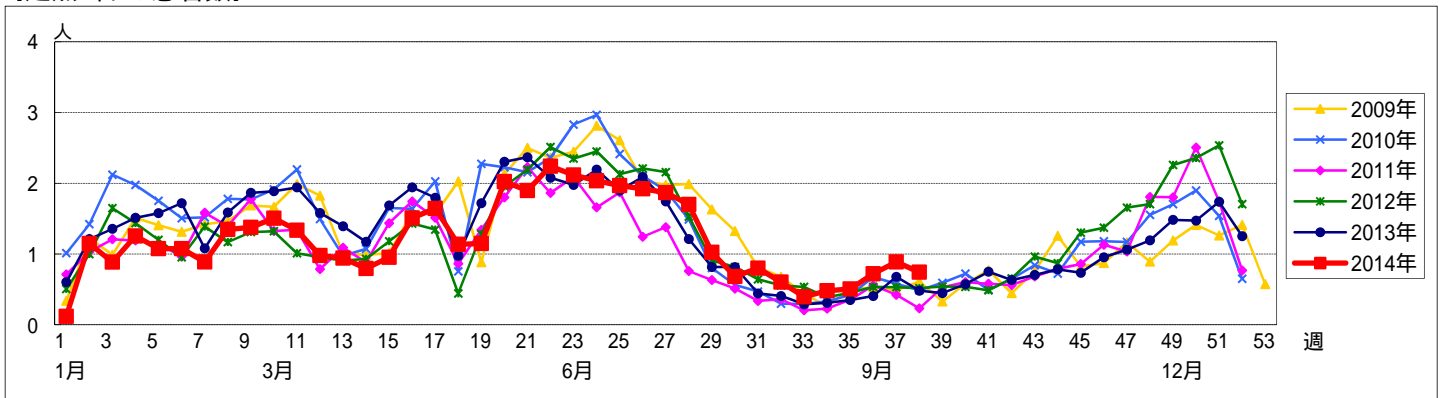
週数		総数	区別																	
			鶴見	神奈川	西	中	南	港南	保土ヶ谷	旭	磯子	金沢	港北	緑	青葉	都筑	戸塚	栄	泉	瀬谷
第34週	定点数	92	6	6	3	4	5	5	5	6	4	5	8	5	7	5	6	4	4	4
	報告定点	83	6	3	3	3	5	4	3	6	4	5	8	5	7	3	6	4	4	4
	罹患数	40	1	1	2	1	1	4	1	1	2	0	10	7	3	1	1	0	2	2
	定点当り	0.48	0.17	0.33	0.67	0.33	0.20	1.00	0.33	0.17	0.50	0	1.25	1.40	0.43	0.33	0.17	0	0.50	0.50
第35週	報告定点	89	6	6	3	3	5	5	5	6	4	5	8	4	7	4	6	4	4	4
	罹患数	45	0	3	0	0	1	3	3	1	5	0	3	4	3	0	2	0	6	11
	定点当り	0.51	0	0.50	0	0	0.20	0.60	0.60	0.17	1.25	0	0.38	1.00	0.43	0	0.33	0	1.50	2.75
	報告定点	86	6	6	3	3	5	4	3	6	4	5	8	5	6	4	6	4	4	4
第36週	罹患数	62	3	3	1	1	1	1	6	3	1	0	14	9	1	2	2	0	5	9
	定点当り	0.72	0.50	0.50	0.33	0.33	0.20	0.25	2.00	0.50	0.25	0	1.75	1.80	0.17	0.50	0.33	0	1.25	2.25
	報告定点	81	6	6	3	3	5	3	3	5	4	5	7	5	6	3	6	3	4	4
	罹患数	72	2	1	0	1	2	3	3	1	13	0	6	8	3	6	2	1	11	9
第37週	報告定点	81	6	6	3	3	5	3	3	5	4	5	7	5	6	3	6	3	4	4
	罹患数	72	2	1	0	1	2	3	3	1	13	0	6	8	3	6	2	1	11	9
	定点当り	0.89	0.33	0.17	0	0.33	0.40	1.00	1.00	0.20	3.25	0	0.86	1.60	0.50	2.00	0.33	0.33	2.75	2.25
	報告定点	70	5	4	3	3	5	3	3	3	3	4	7	4	4	3	6	3	4	3
第38週	罹患数	52	1	2	2	2	1	3	3	0	5	0	9	8	3	3	1	3	6	0
	定点当り	0.74	0.20	0.50	0.67	0.67	0.20	1.00	1.00	0	1.67	0	1.29	2.00	0.75	1.00	0.17	1.00	1.50	0

週数		合計	年齢層別													
			~5ヶ月	~11ヶ月	1歳	2歳	3歳	4歳	5歳	6歳	7歳	8歳	9歳	10~14歳	15~19歳	20歳以上
第34週	罹患数	40		1			6	4	4	5	3	7	2	5		3
	定点当り	0.48		0.01			0.07	0.05	0.05	0.06	0.04	0.08	0.02	0.06		0.04
第35週	罹患数	45			1	4	10	8	4	6	2	5	3		2	
	定点当り	0.51			0.01	0.04	0.11	0.09	0.04	0.07	0.02	0.06	0.03		0.02	
第36週	罹患数	62			1	4	7	11	12	5	9	3	4	5	1	
	定点当り	0.72			0.01	0.05	0.08	0.13	0.14	0.06	0.10	0.03	0.05	0.06	0.01	
第37週	罹患数	72				7	7	11	13	9	5	3	5	8	1	3
	定点当り	0.89				0.09	0.09	0.14	0.16	0.11	0.06	0.04	0.06	0.10	0.01	0.04
第38週	罹患数	52		1	1	1	4	9	7	6	9	1	3	7	3	
	定点当り	0.74		0.01	0.01	0.01	0.06	0.13	0.10	0.09	0.13	0.01	0.04	0.10	0.04	

[年齢層別5週分集計]



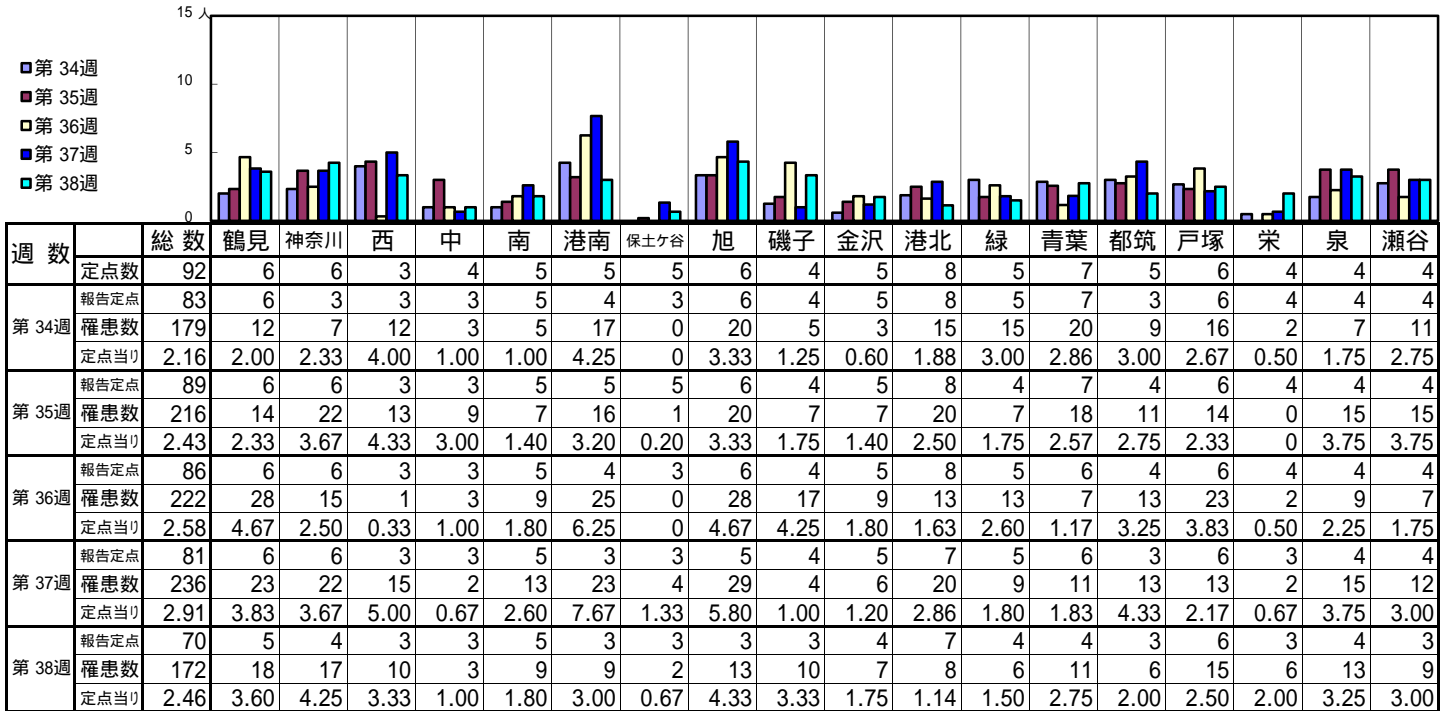
[定点当りの患者数]



<< 感染性胃腸炎 >>

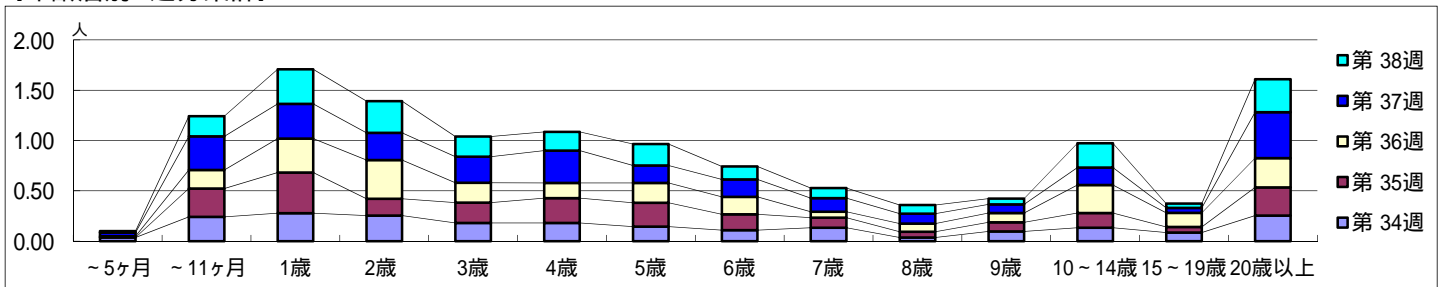
平成 26年 8月18日 ~ 9月21日
[平成 26年 第34週 ~ 第38週]

[区別・週別報告定点当り]

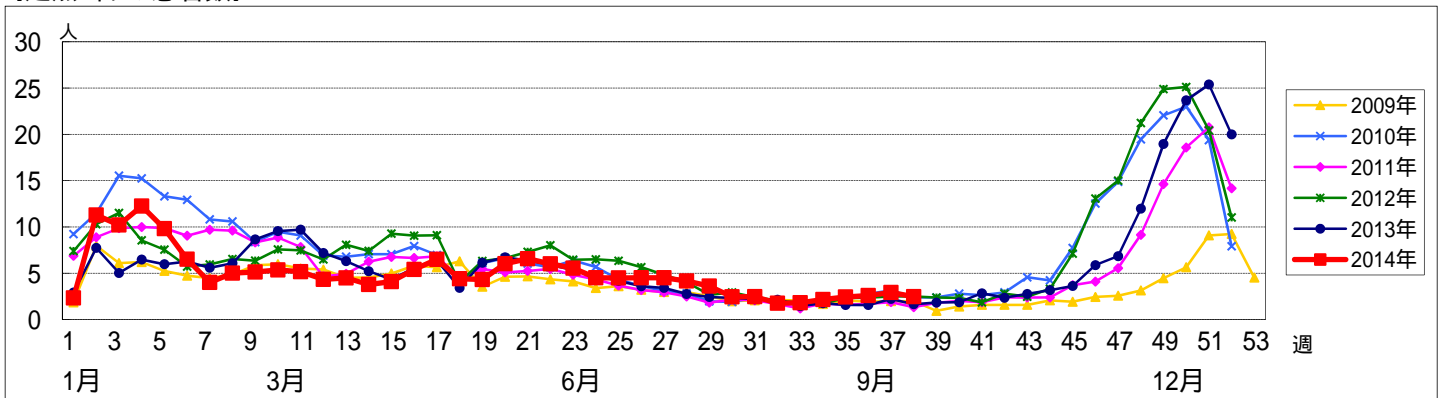


週数		合計	年齢層別													
			~5ヶ月	~11ヶ月	1歳	2歳	3歳	4歳	5歳	6歳	7歳	8歳	9歳	10~14歳	15~19歳	20歳以上
第34週	罹患数	179	3	20	23	21	15	15	12	9	11	3	8	11	7	21
	定点当り	2.16	0.04	0.24	0.28	0.25	0.18	0.18	0.14	0.11	0.13	0.04	0.10	0.13	0.08	0.25
第35週	罹患数	216		25	36	15	18	22	21	14	9	5	8	13	5	25
	定点当り	2.43		0.28	0.40	0.17	0.20	0.25	0.24	0.16	0.10	0.06	0.09	0.15	0.06	0.28
第36週	罹患数	222	1	16	29	33	17	13	17	15	5	7	8	24	12	25
	定点当り	2.58	0.01	0.19	0.34	0.38	0.20	0.15	0.20	0.17	0.06	0.08	0.09	0.28	0.14	0.29
第37週	罹患数	236	3	27	28	22	21	26	14	14	11	8	7	14	4	37
	定点当り	2.91	0.04	0.33	0.35	0.27	0.26	0.32	0.17	0.17	0.14	0.10	0.09	0.17	0.05	0.46
第38週	罹患数	172	1	14	24	22	14	13	15	9	7	6	4	17	3	23
	定点当り	2.46	0.01	0.20	0.34	0.31	0.20	0.19	0.21	0.13	0.10	0.09	0.06	0.24	0.04	0.33

[年齢層別5週分集計]



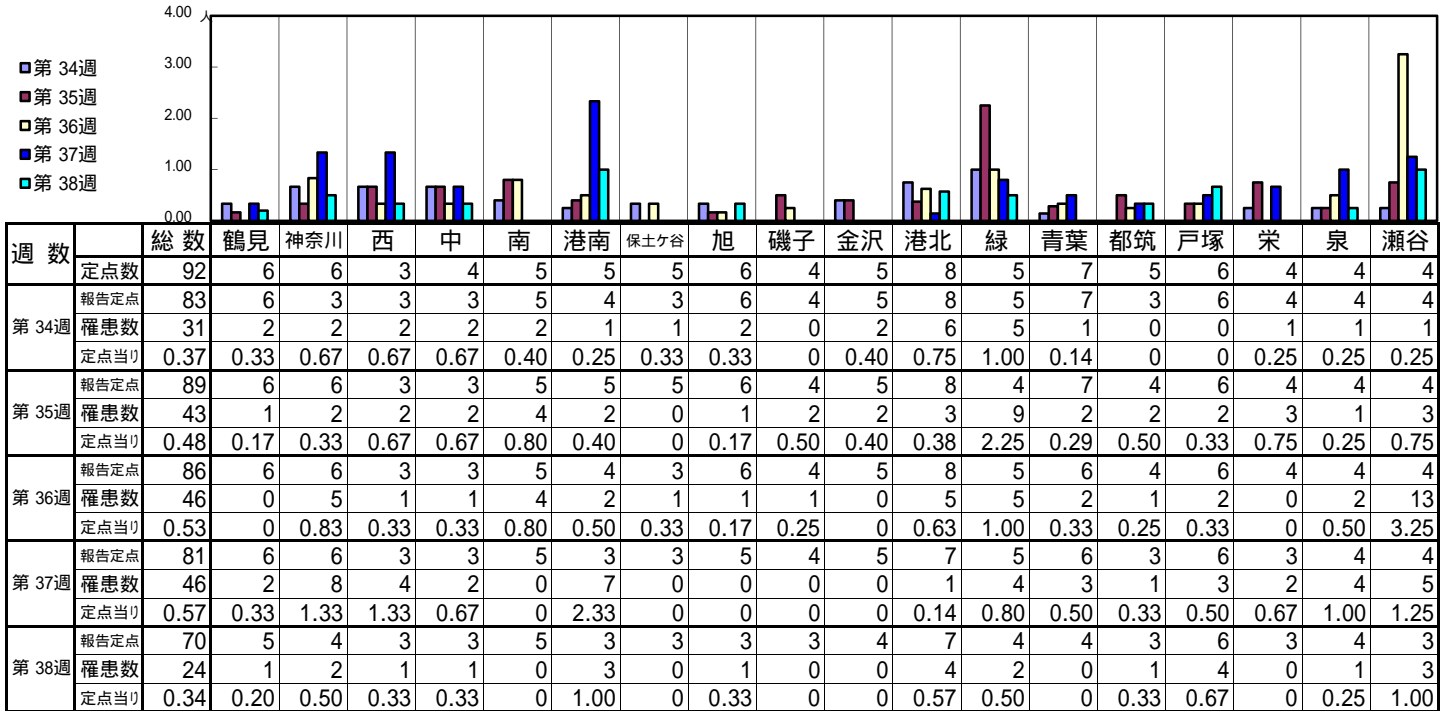
[定点当りの患者数]



<< 水痘 >>

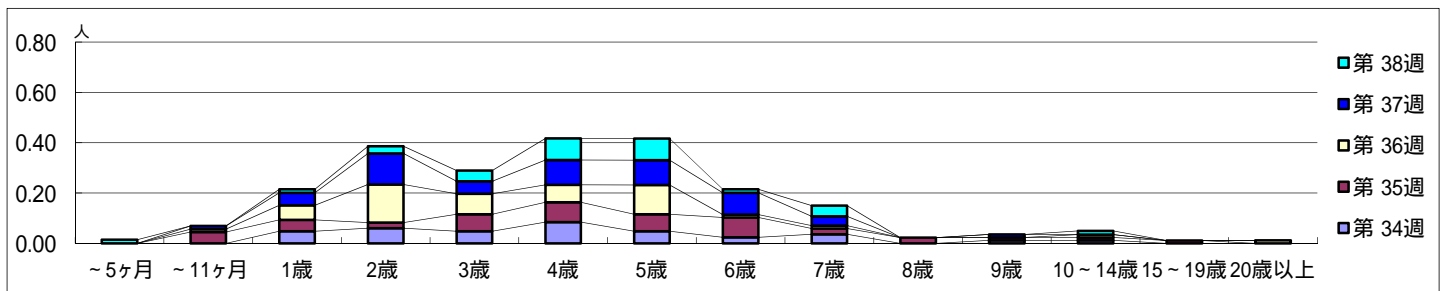
平成 26年 8月18日 ~ 9月21日
[平成 26年 第34週 ~ 第38週]

【区別・週別報告定点当り】

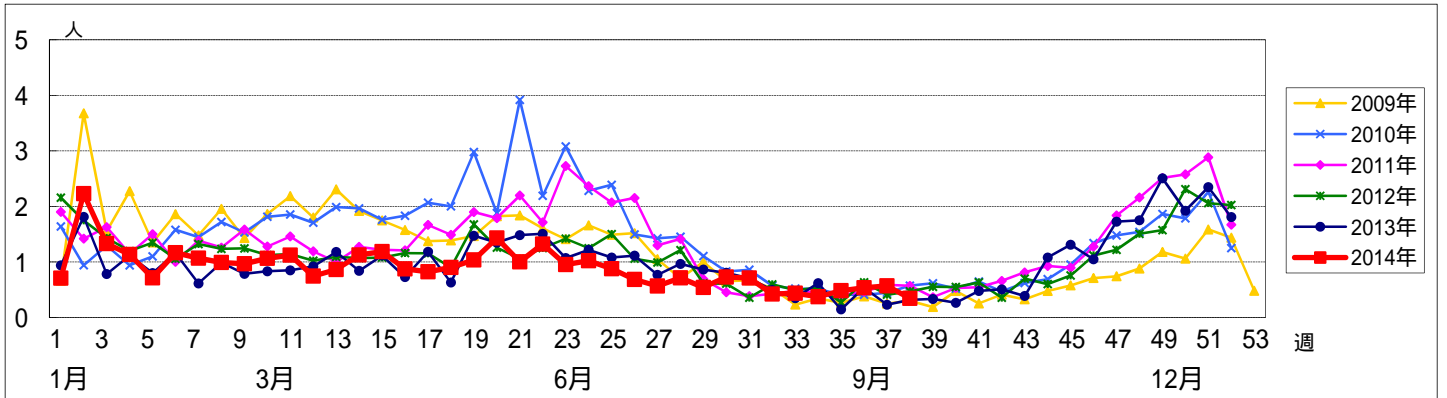


週 数		合計	~5ヶ月	~11ヶ月	年齢												
					1歳	2歳	3歳	4歳	5歳	6歳	7歳	8歳	9歳	10~14歳	15~19歳	20歳以上	
第 34週	罹患数	31			4	5	4	7	4	2	3			1	1		
	定点当り	0.37			0.05	0.06	0.05	0.08	0.05	0.02	0.04			0.01	0.01		
第 35週	罹患数	43		4	4	2	6	7	6	7	2	2	1	1	1		
	定点当り	0.48		0.04	0.04	0.02	0.07	0.08	0.07	0.08	0.02	0.02	0.01	0.01	0.01		
第 36週	罹患数	46		1	5	13	7	6	10	1	1			1			1
	定点当り	0.53		0.01	0.06	0.15	0.08	0.07	0.12	0.01	0.01			0.01			0.01
第 37週	罹患数	46		1	4	10	4	8	8	7	3		1				
	定点当り	0.57		0.01	0.05	0.12	0.05	0.10	0.10	0.09	0.04		0.01				
第 38週	罹患数	24	1		1	2	3	6	6	1	3			1			
	定点当り	0.34	0.01		0.01	0.03	0.04	0.09	0.09	0.01	0.04			0.01			

【年齢層別5週分集計】



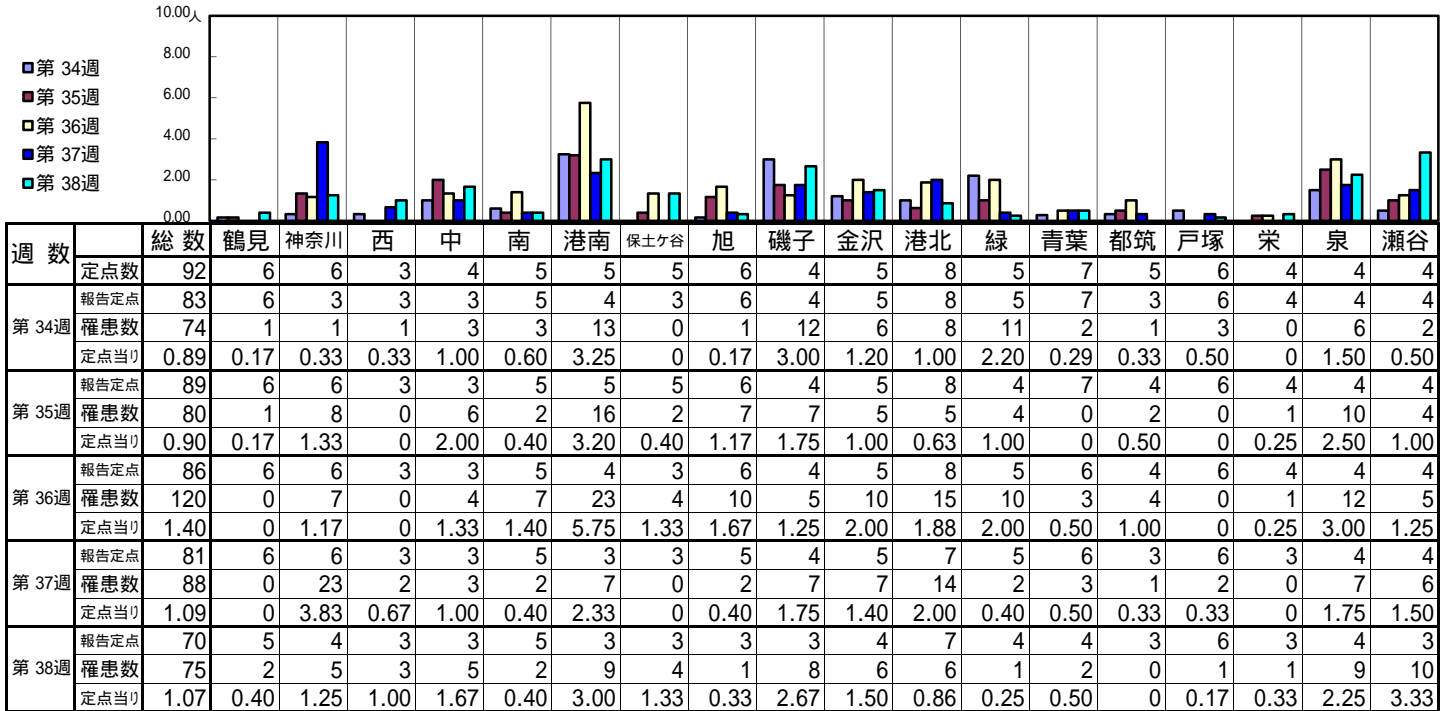
【定点当りの患者数】



<< 手足口病 >>

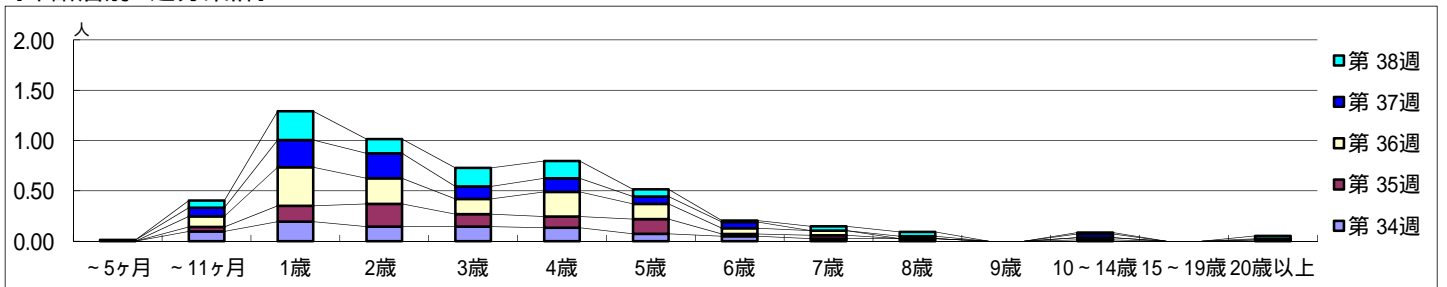
平成 26年 8月18日 ~ 9月21日
[平成 26年 第34週 ~ 第38週]

【区別・週別報告定点当り】

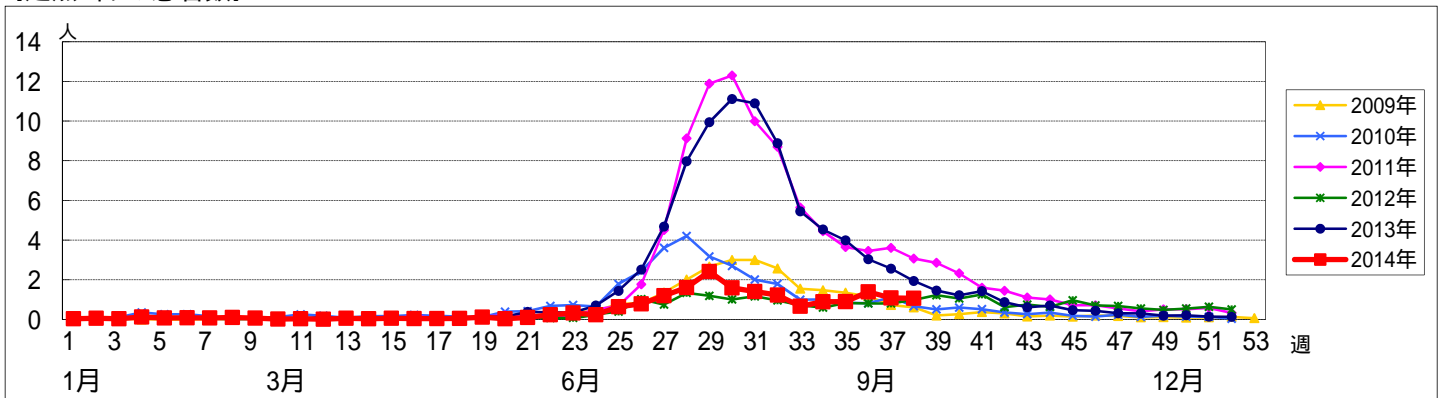


週数	合計	~5ヶ月	~11ヶ月	1歳	2歳	3歳	4歳	5歳	6歳	7歳	8歳	9歳	10~14歳	15~19歳	20歳以上
第34週	罹患数	74		8	16	12	12	11	6	4	2		1		
第34週	定点当り	0.89		0.10	0.19	0.14	0.14	0.13	0.07	0.05	0.02		0.01		
第35週	罹患数	80		4	14	20	11	10	13	2	3		2		1
第35週	定点当り	0.90		0.04	0.16	0.22	0.12	0.11	0.15	0.02	0.03		0.02		0.01
第36週	罹患数	120		9	33	22	13	21	13	5	4				
第36週	定点当り	1.40		0.10	0.38	0.26	0.15	0.24	0.15	0.06	0.05				
第37週	罹患数	88	1	7	22	20	10	11	6	5			3		1
第37週	定点当り	1.09	0.01	0.09	0.27	0.25	0.12	0.14	0.07	0.06			0.04		0.01
第38週	罹患数	75		5	20	10	13	12	5	1	3		1		2
第38週	定点当り	1.07		0.07	0.29	0.14	0.19	0.17	0.07	0.01	0.04		0.01		0.03

【年齢層別5週分集計】



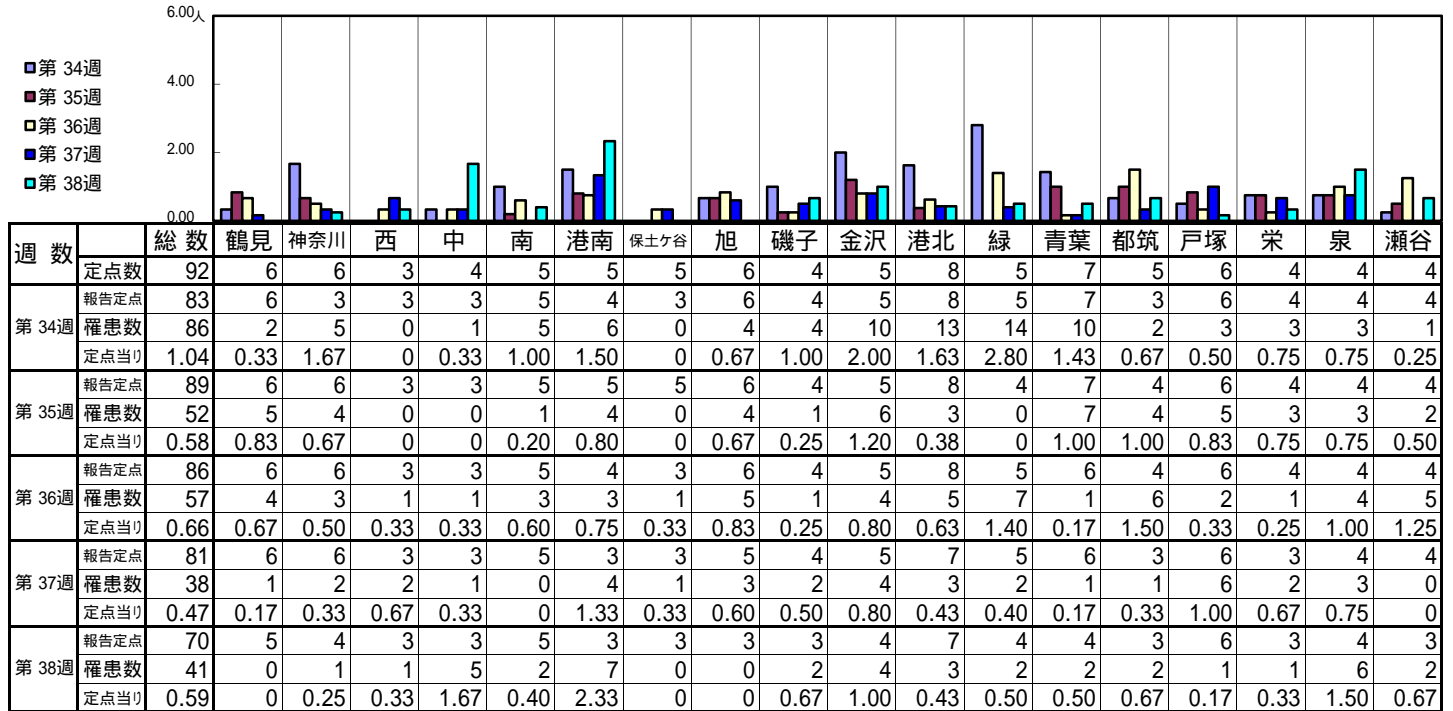
【定点当りの患者数】



<< 伝染性紅斑 >>

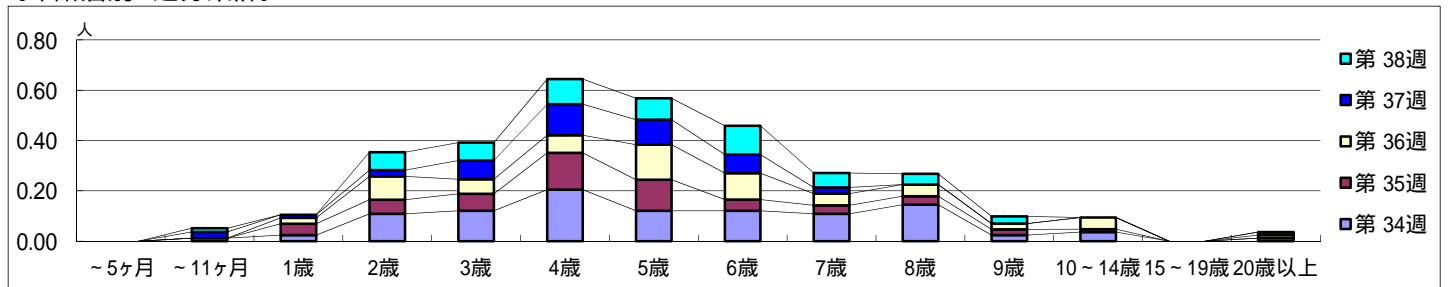
平成 26年 8月18日 ~ 9月21日
[平成 26年 第34週 ~ 第38週]

【区別・週別報告定点当り】

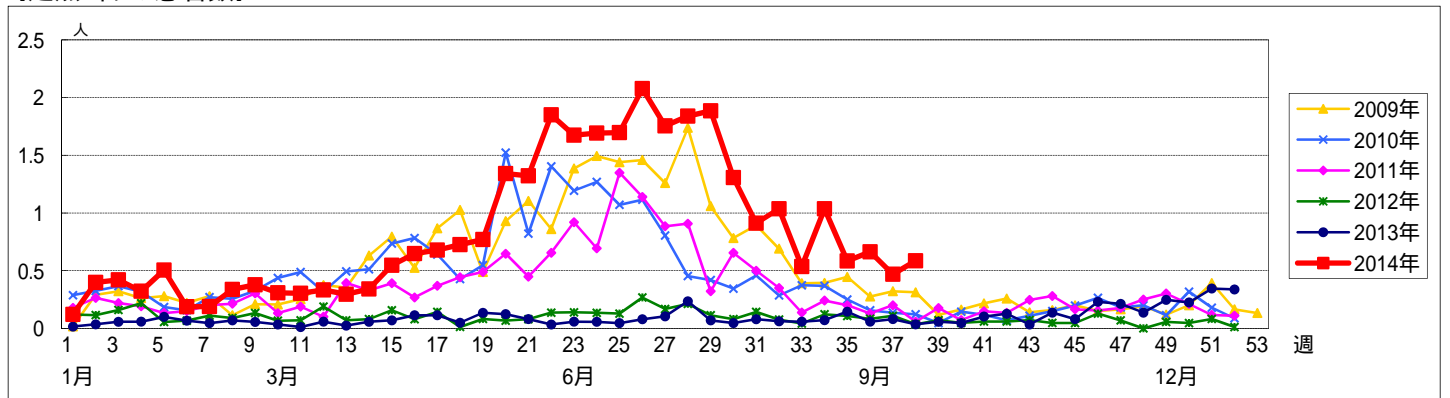


週数	合計	~5ヶ月	~11ヶ月	1歳	2歳	3歳	4歳	5歳	6歳	7歳	8歳	9歳	10~14歳	15~19歳	20歳以上
第34週	罹患数	86		1	2	9	10	17	10	10	9	12	2	3	1
第34週	定点当り	1.04		0.01	0.02	0.11	0.12	0.20	0.12	0.12	0.11	0.14	0.02	0.04	0.01
第35週	罹患数	52			4	5	6	13	11	4	3	3	2	1	
第35週	定点当り	0.58			0.04	0.06	0.07	0.15	0.12	0.04	0.03	0.03	0.02	0.01	
第36週	罹患数	57			2	8	5	6	12	9	4	4	2	4	1
第36週	定点当り	0.66			0.02	0.09	0.06	0.07	0.14	0.10	0.05	0.05	0.02	0.05	0.01
第37週	罹患数	38		2	1	2	6	10	8	6	2				1
第37週	定点当り	0.47		0.02	0.01	0.02	0.07	0.12	0.10	0.07	0.02				0.01
第38週	罹患数	41		1		5	5	7	6	8	4	3	2		
第38週	定点当り	0.59		0.01		0.07	0.07	0.10	0.09	0.11	0.06	0.04	0.03		

【年齢層別5週分集計】



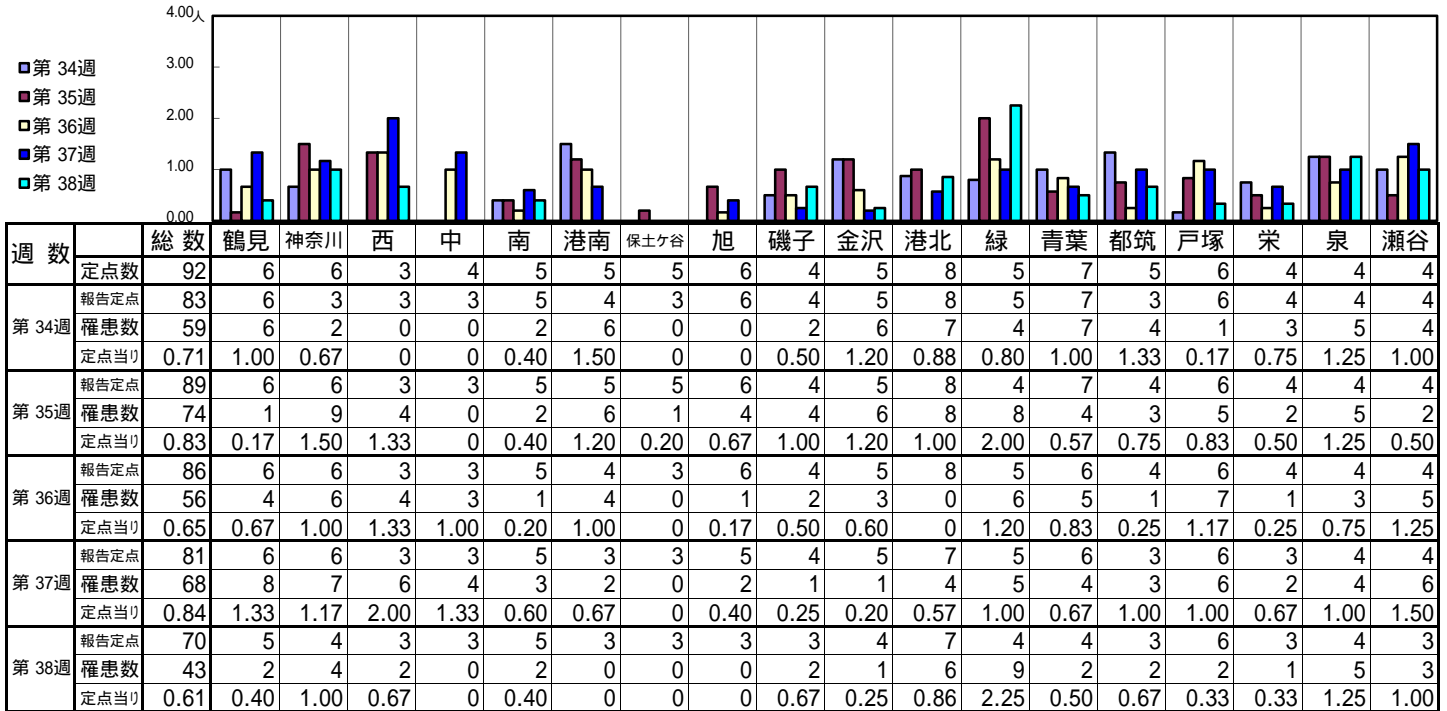
【定点当りの患者数】



<< 突発性発しん >>

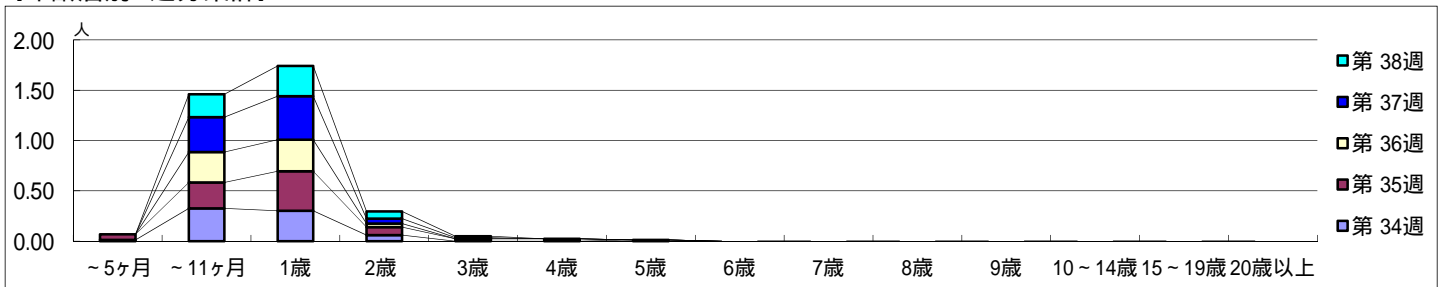
平成 26年 8月18日 ~ 9月21日
[平成 26年 第34週 ~ 第38週]

【区別・週別報告定点当り】

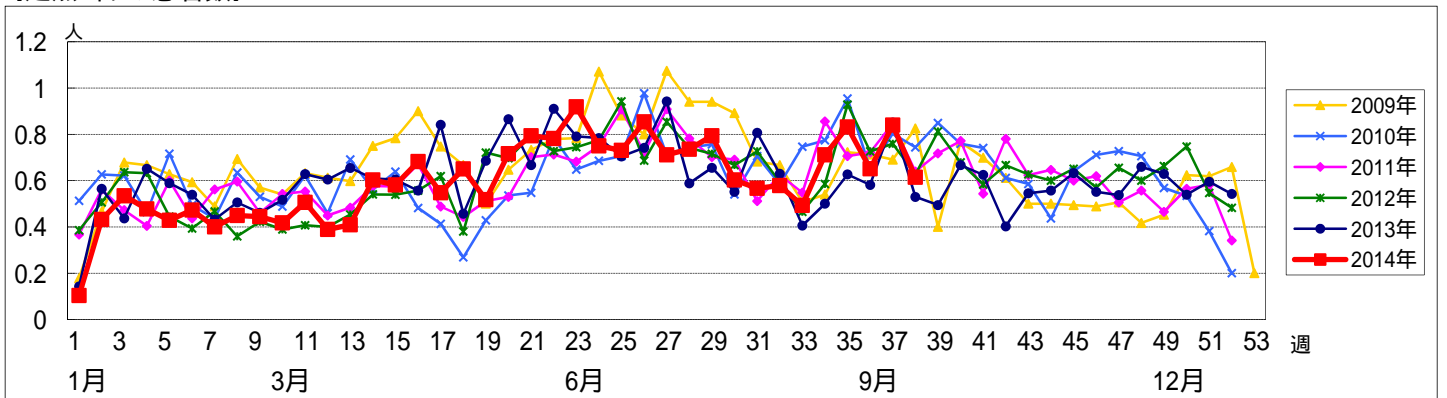


週数		合計	年齢層別																		
			~5ヶ月	~11ヶ月	1歳	2歳	3歳	4歳	5歳	6歳	7歳	8歳	9歳	10~14歳	15~19歳	20歳以上					
第34週	罹患数	59	1	27	25	5															
	定点当り	0.71	0.01	0.33	0.30	0.06					0.01										
第35週	罹患数	74	5	23	35	7	2	2													
	定点当り	0.83	0.06	0.26	0.39	0.08	0.02	0.02													
第36週	罹患数	56		26	27	3															
	定点当り	0.65		0.30	0.31	0.03															
第37週	罹患数	68		28	35	4	1														
	定点当り	0.84		0.35	0.43	0.05	0.01														
第38週	罹患数	43		16	21	5	1														
	定点当り	0.61		0.23	0.30	0.07	0.01														

【年齢層別5週分集計】



【定点当りの患者数】

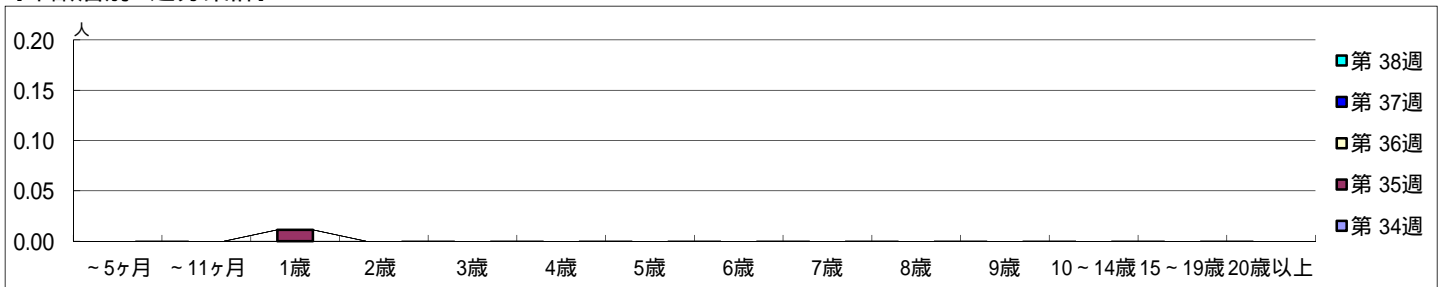


【区別・週別報告定点当り】

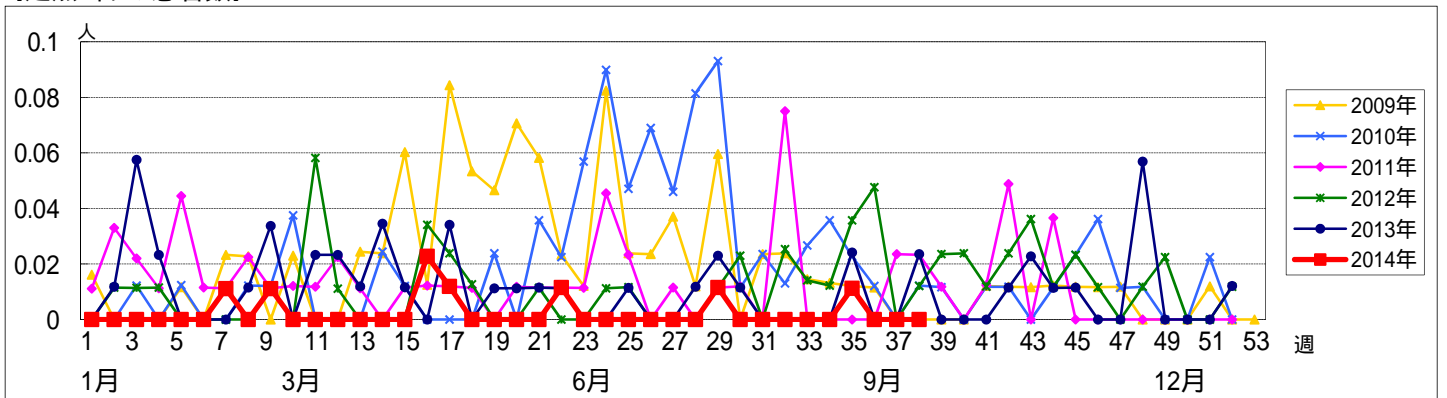
週 数		総数	鶴見	神奈川	西	中	南	港南	保土ヶ谷	旭	磯子	金沢	港北	緑	青葉	都筑	戸塚	栄	泉	瀬谷
			定点数	92	6	6	3	4	5	5	5	6	4	5	8	5	7	5	6	4
第 34週	報告定点	83	6	3	3	3	5	4	3	6	4	5	8	5	7	3	6	4	4	4
	罹患数	0	0	0	0	0	0	0	0	0	0	0	0	0	0	0	0	0	0	0
	定点当り	0	0	0	0	0	0	0	0	0	0	0	0	0	0	0	0	0	0	0
第 35週	報告定点	89	6	6	3	3	5	5	5	6	4	5	8	4	7	4	6	4	4	4
	罹患数	1	0	0	0	0	0	0	0	0	0	0	0	0	0	1	0	0	0	0
	定点当り	0.01	0	0	0	0	0	0	0	0	0	0	0	0	0	0.25	0	0	0	0
第 36週	報告定点	86	6	6	3	3	5	4	3	6	4	5	8	5	6	4	6	4	4	4
	罹患数	0	0	0	0	0	0	0	0	0	0	0	0	0	0	0	0	0	0	0
	定点当り	0	0	0	0	0	0	0	0	0	0	0	0	0	0	0	0	0	0	0
第 37週	報告定点	81	6	6	3	3	5	3	3	5	4	5	7	5	6	3	6	3	4	4
	罹患数	0	0	0	0	0	0	0	0	0	0	0	0	0	0	0	0	0	0	0
	定点当り	0	0	0	0	0	0	0	0	0	0	0	0	0	0	0	0	0	0	0
第 38週	報告定点	70	5	4	3	3	5	3	3	3	3	4	7	4	4	3	6	3	4	3
	罹患数	0	0	0	0	0	0	0	0	0	0	0	0	0	0	0	0	0	0	0
	定点当り	0	0	0	0	0	0	0	0	0	0	0	0	0	0	0	0	0	0	0

週 数		合計	~5ヶ月	~11ヶ月	1歳	2歳	3歳	4歳	5歳	6歳	7歳	8歳	9歳	10~14歳	15~19歳	20歳以上
			第 34週	罹患数	0											
	定点当り	0														
第 35週	罹患数	1			1											
	定点当り	0.01			0.01											
第 36週	罹患数	0														
	定点当り	0														
第 37週	罹患数	0														
	定点当り	0														
第 38週	罹患数	0														
	定点当り	0														

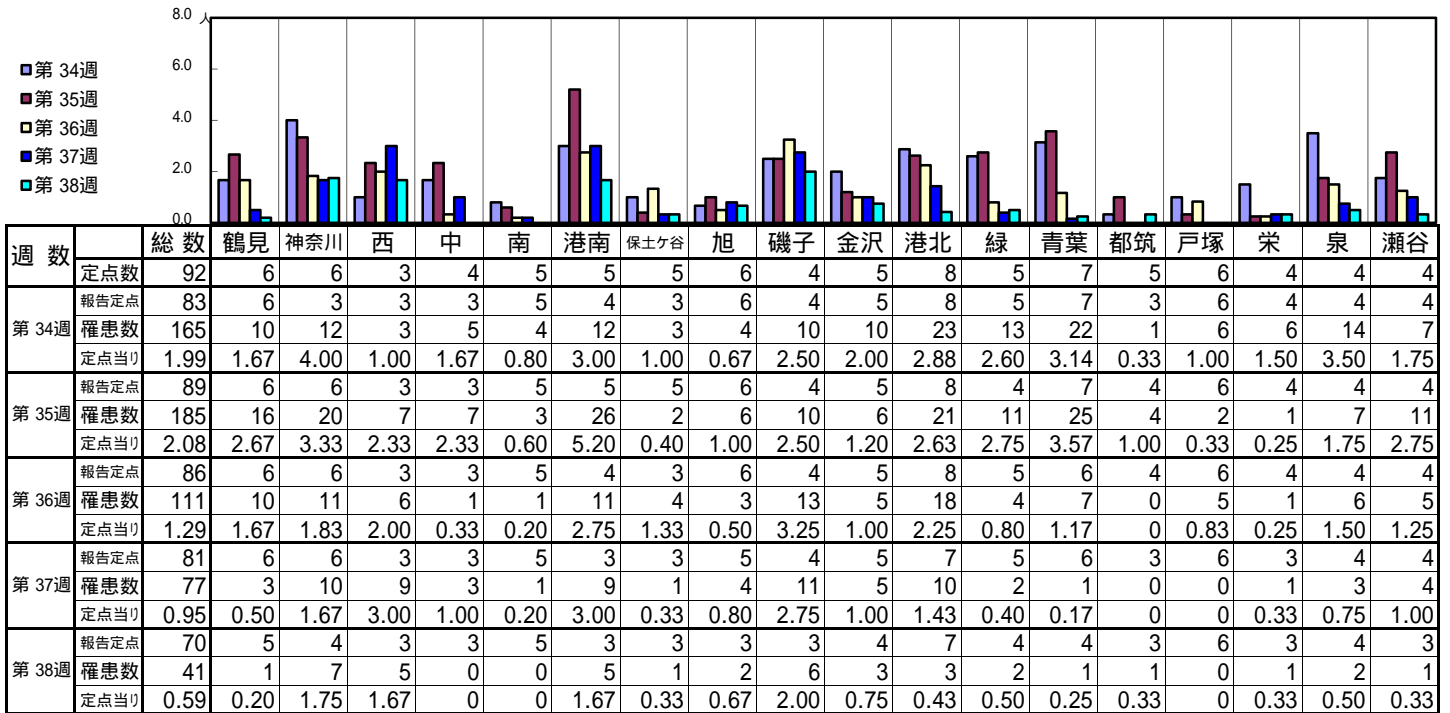
【年齢層別5週分集計】



【定点当りの患者数】

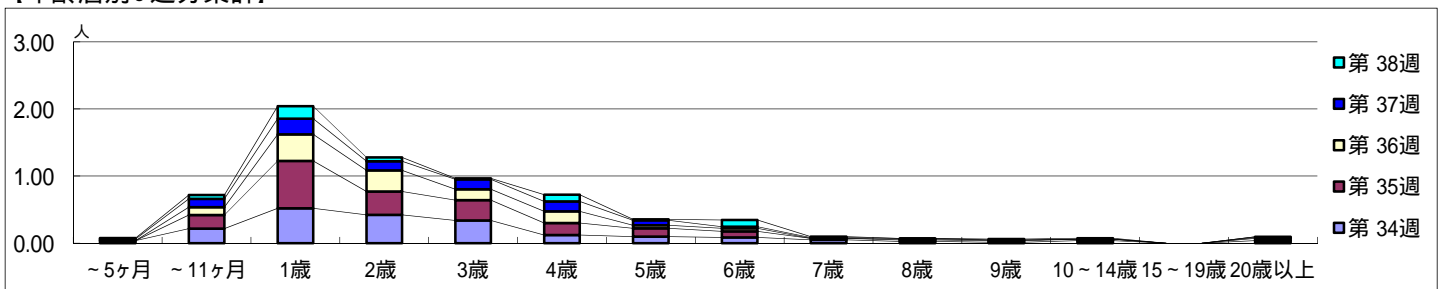


【区別・週別報告定点当り】

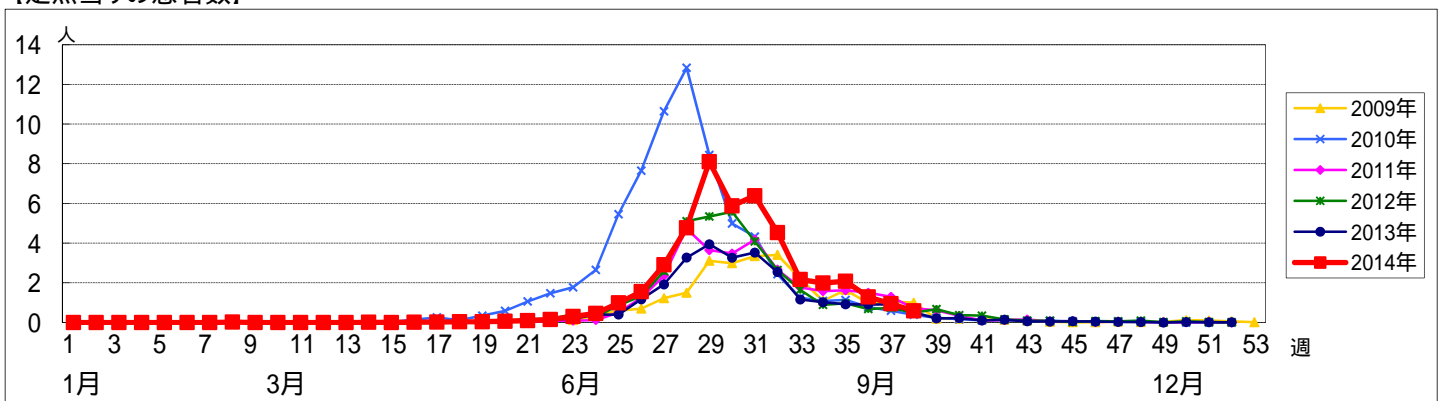


週数		合計	年齢層別													
			~5ヶ月	~11ヶ月	1歳	2歳	3歳	4歳	5歳	6歳	7歳	8歳	9歳	10~14歳	15~19歳	20歳以上
第34週	罹患数	165	3	18	43	35	28	10	8	7	4	2	1	3		3
	定点当り	1.99	0.04	0.22	0.52	0.42	0.34	0.12	0.10	0.08	0.05	0.02	0.01	0.04		0.04
第35週	罹患数	185		18	63	31	27	16	11	8	2	2	2		3	
	定点当り	2.08		0.20	0.71	0.35	0.30	0.18	0.12	0.09	0.02	0.02	0.02		0.03	
第36週	罹患数	111		10	34	27	14	15	4	4		1	1		1	
	定点当り	1.29		0.12	0.40	0.31	0.16	0.17	0.05	0.05		0.01	0.01		0.01	
第37週	罹患数	77	2	10	19	11	12	12	6	2	1	1			1	
	定点当り	0.95	0.02	0.12	0.23	0.14	0.15	0.15	0.07	0.02	0.01	0.01			0.01	
第38週	罹患数	41	1	4	13	4	1	7	1	7	1		1	1		
	定点当り	0.59	0.01	0.06	0.19	0.06	0.01	0.10	0.01	0.10	0.01		0.01	0.01		

【年齢層別5週分集計】



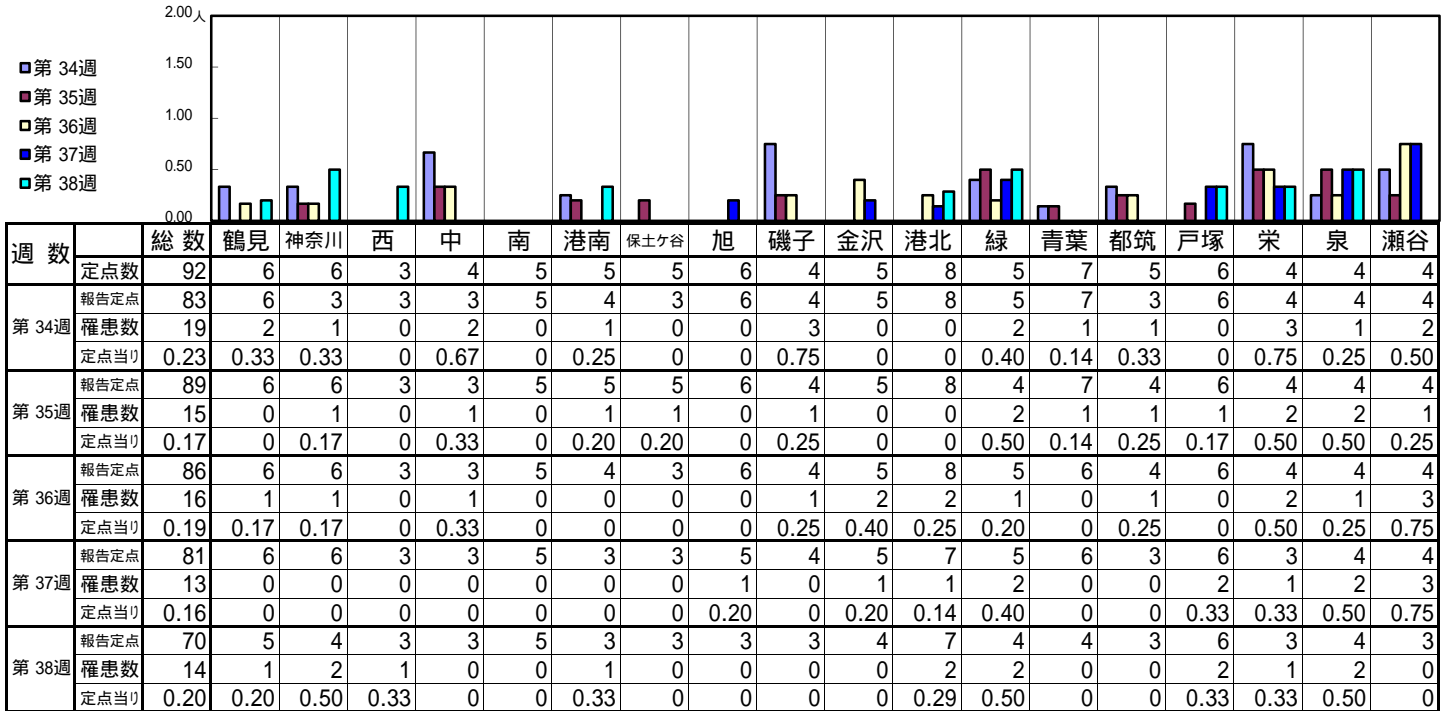
【定点当りの患者数】



<< 流行性耳下腺炎 >>

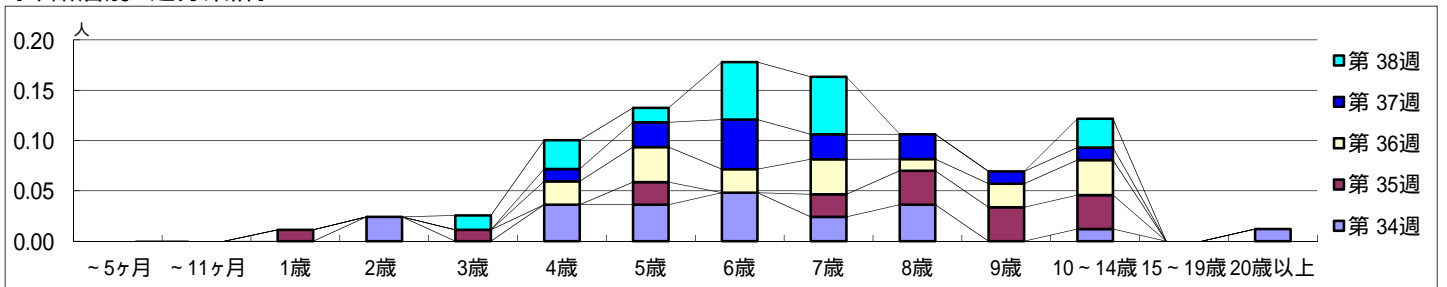
平成 26年 8月18日 ~ 9月21日
[平成 26年 第34週 ~ 第38週]

【区別・週別報告定点当り】

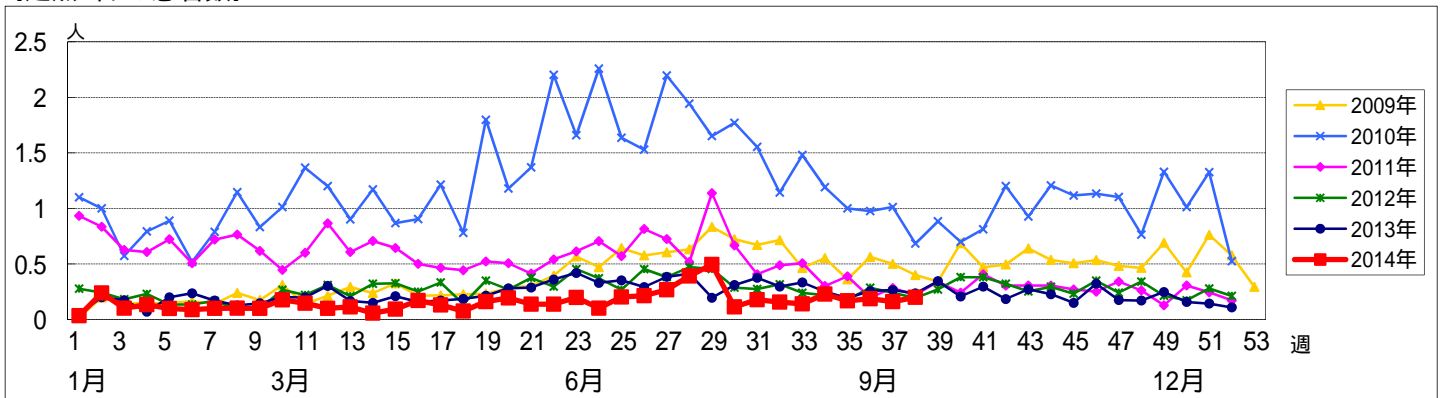


週数		合計	~5ヶ月	~11ヶ月	年齢												
					1歳	2歳	3歳	4歳	5歳	6歳	7歳	8歳	9歳	10~14歳	15~19歳	20歳以上	
第34週	罹患数	19				2		3	3	4	2	3		1		1	
	定点当り	0.23				0.02		0.04	0.04	0.05	0.02	0.04		0.01		0.01	
第35週	罹患数	15			1		1		2		2	3	3	3			
	定点当り	0.17			0.01		0.01		0.02		0.02	0.03	0.03	0.03			
第36週	罹患数	16						2	3	2	3	1	2	3			
	定点当り	0.19						0.02	0.03	0.02	0.03	0.01	0.02	0.03			
第37週	罹患数	13						1	2	4	2	2	1	1			
	定点当り	0.16						0.01	0.02	0.05	0.02	0.02	0.01	0.01			
第38週	罹患数	14					1	2	1	4	4			2			
	定点当り	0.20					0.01	0.03	0.01	0.06	0.06			0.03			

【年齢層別5週分集計】



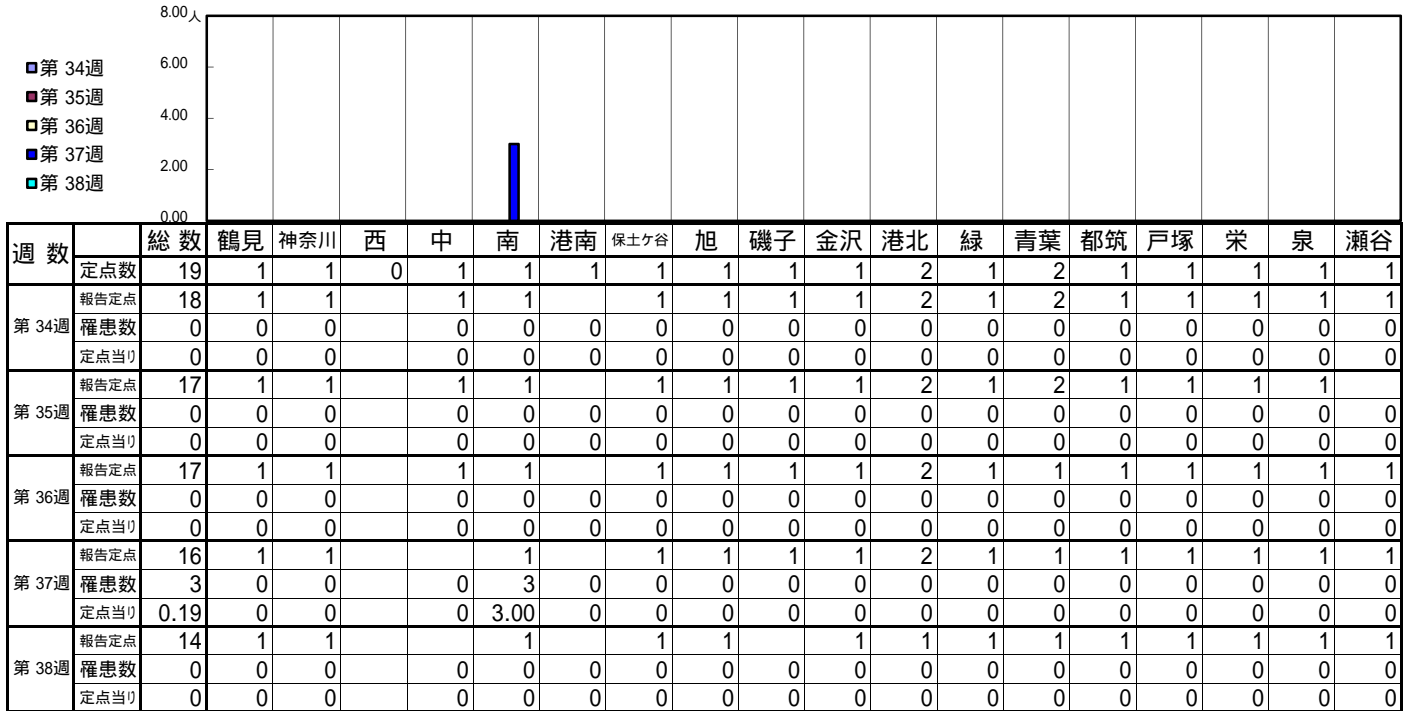
【定点当りの患者数】



<< 急性出血性結膜炎 >>

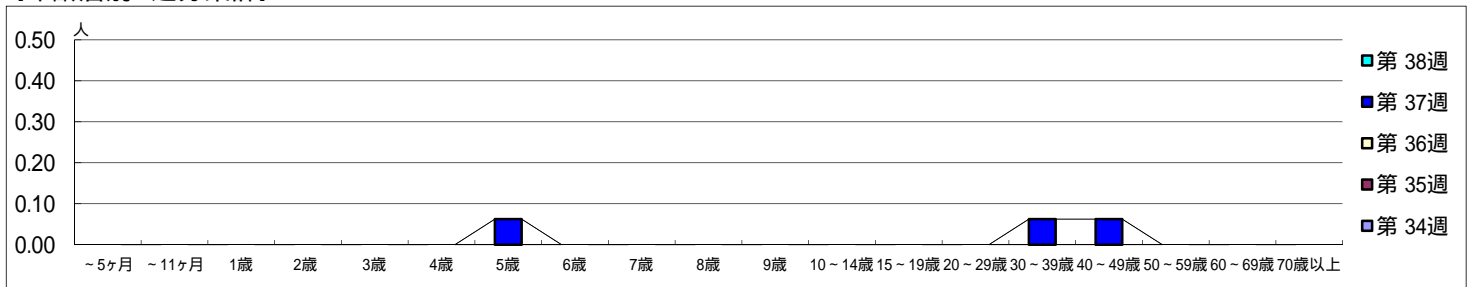
平成 26年 8月18日 ~ 9月21日
[平成 26年 第34週 ~ 第38週]

[区別・週別報告定点当り]

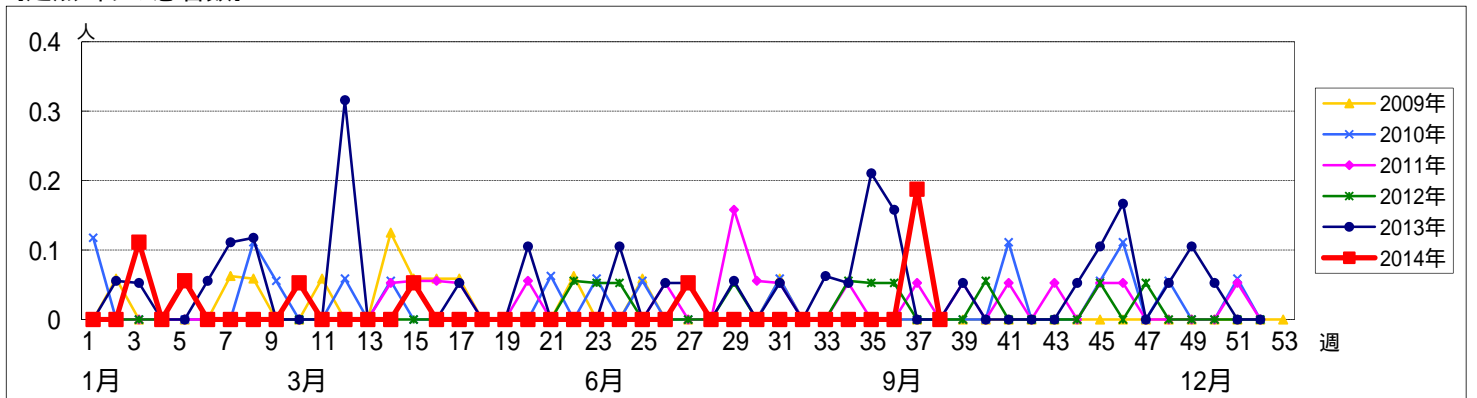


週数	合計	~5ヶ月	~11ヶ月	1歳	2歳	3歳	4歳	5歳	6歳	7歳	8歳	9歳	10~14歳	15~19歳	20~29歳	30~39歳	40~49歳	50~59歳	60~69歳	70歳以上
第34週	0																			
第35週	0																			
第36週	0																			
第37週	3							1								1	1			
第38週	0																			

[年齢層別5週分集計]



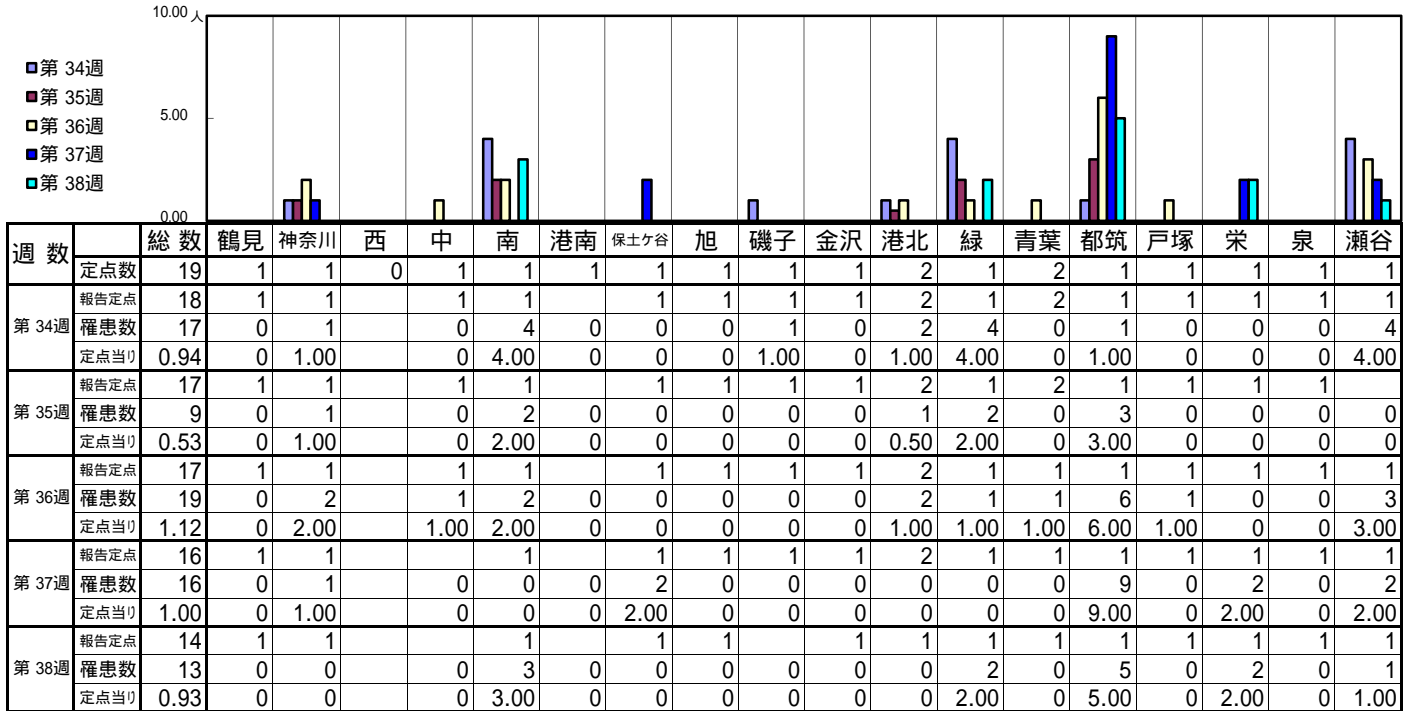
[定点当りの患者数]



<< 流行性角結膜炎 >>

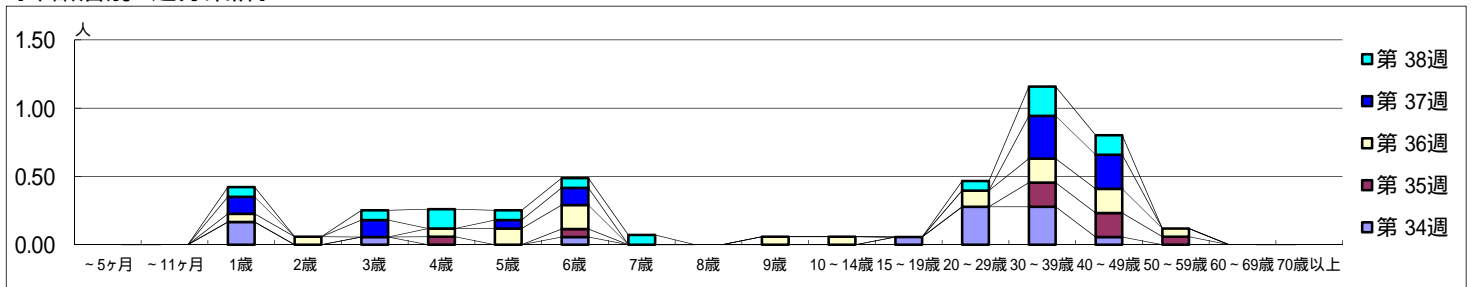
平成 26年 8月18日 ~ 9月21日
[平成 26年 第34週 ~ 第38週]

[区別・週別報告定点当り]



週数	合計	~5ヶ月	~11ヶ月	1歳	2歳	3歳	4歳	5歳	6歳	7歳	8歳	9歳	10~14歳	15~19歳	20~29歳	30~39歳	40~49歳	50~59歳	60~69歳	70歳以上
第34週	17			3		1			1					1	5	5	1			
第35週	9						1		1							3	3	1		
第36週	19			1	1		1	2	3			1	1		2	3	3	1		
第37週	16			2		2		1	2							5	4			
第38週	13			1		1	2	1	1	1					1	3	2			

[年齢層別5週分集計]



[定点当りの患者数]

