

疾病別 警報・注意報 発生状況

平成26年第42週

	インフルエンザ	RSウイルス感染症	咽頭結膜熱	A群溶血性レンサ球菌咽頭炎	感染性胃腸炎	水痘	手足口病	伝染性紅斑	突発性発しん	百日咳	ヘルパンギーナ	流行性耳下腺炎	急性出血性結膜炎	流行性角結膜炎
警報レベル	30		3	8	20	7	5	2		1	6	6	1	8
終息基準値	10		1	4	12	4	2	1		0.1	2	2	0.1	4
注意報レベル	10					4						3		
横浜市	0.05	0.36	0.08	0.82	2.87	0.76	0.29	0.70	0.57	0.02	0.11	0.22	-	0.33
鶴見	0.17	0.17	-	0.17	4.00	0.67	-	0.33	1.33	-	-	-	-	-
神奈川	-	-	-	0.40	4.40	2.20	0.60	0.20	0.40	-	-	0.40	-	-
西	-	0.67	-	1.33	3.33	1.00	-	-	0.67	-	-	-		
中	-	-	-	1.00	1.67	0.67	-	0.67	0.67	-	1.00	0.67	-	-
南	-	0.20	-	0.60	2.80	0.60	1.00	0.80	0.20	-	-	-	-	-
港南	-	1.00	-	0.20	2.00	1.00	-	1.00	1.00	-	-	0.40
保土ヶ谷	-	0.50	1.00	1.50	1.00	-	0.50	1.00	-	-	-	-	-	-
旭	-	-	-	0.20	4.80	1.60	0.20	-	-	-	0.20	0.20	-	-
磯子	0.14	1.50	0.25	1.00	2.50	0.50	0.25	1.00	-	-	-	0.25	-	-
金沢	0.14	0.60	-	0.40	1.20	0.20	0.20	1.40	0.40	-	-	-	-	-
港北	-	0.57	0.29	0.57	3.00	0.29	-	-	0.29	-	-	-	-	0.50
緑	-	0.75	-	3.00	2.00	0.25	-	1.00	2.00	-	0.50	0.50	-	2.00
青葉	-	-	-	1.17	3.50	1.83	0.83	1.17	0.50	-	0.50	0.33	-	-
都筑	-	-	-	1.25	2.75	0.50	0.25	-	0.25	-	-	-	-	-
戸塚	-	0.33	-	0.33	4.33	-	-	0.50	0.83	0.33	-	0.50	-	-
栄	0.33	0.33	-	0.33	0.67	-	-	0.33	-	-	-	0.33	-	-
泉	0.14	-	-	1.00	2.25	1.25	0.50	3.00	0.50	-	-	0.25	-	-
瀬谷	-	-	-	1.50	2.75	0.75	0.75	0.50	1.00	-	-	0.25	-	3.00

(- : 0) (... : 報告なし)

数字は報告定点当たり患者数です

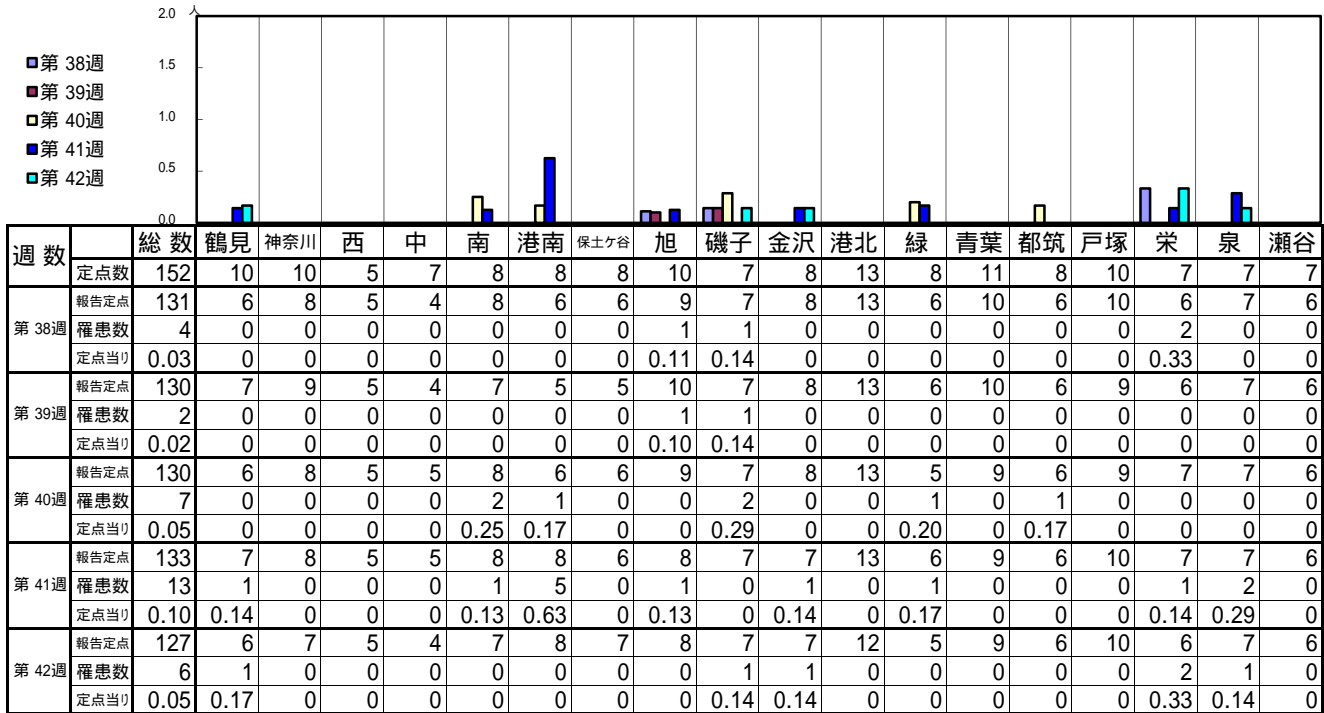
**報告定点当たりの値が警報レベル もしくは警報レベル継続中です
報告定点当たりの値が注意報レベルに達しています**

(この数字は集計時点のものです。翌週以降、変動する可能性があります)

<< インフルエンザ >>

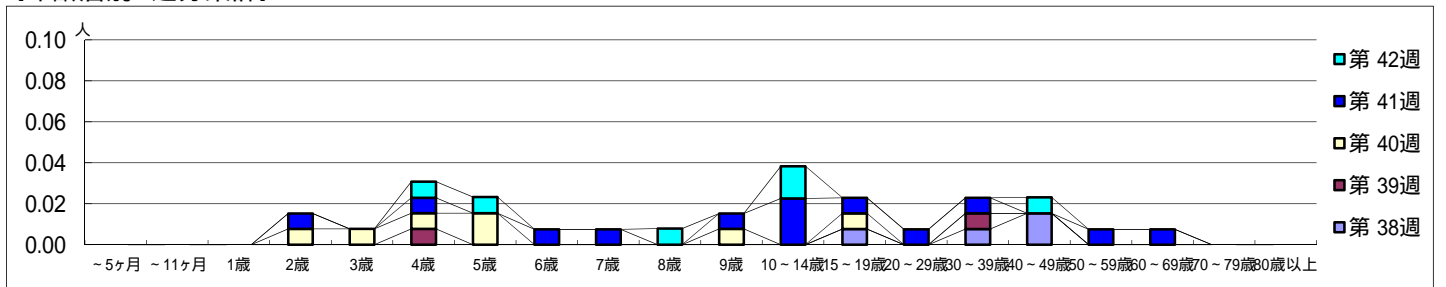
平成 26年 9月15日 ~ 10月19日
[平成 26年 第38週 ~ 第42週]

【区別・週別報告定点当り】

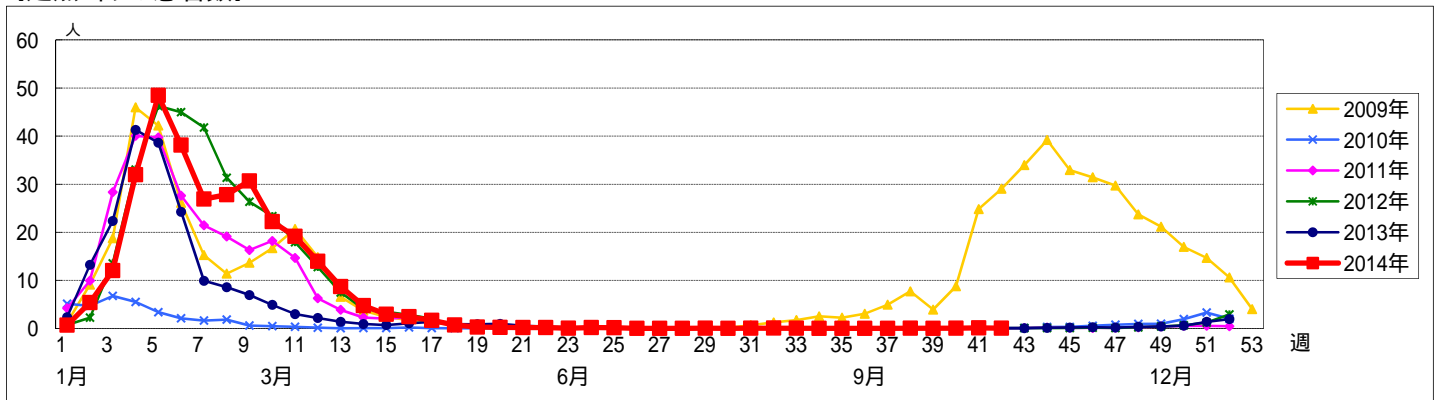


週数	合計	~5ヶ月	~11ヶ月	1歳	2歳	3歳	4歳	5歳	6歳	7歳	8歳	9歳	10~14歳	15~19歳	20~29歳	30~39歳	40~49歳	50~59歳	60~69歳	70~79歳	80歳以上	
第 38週	4													1		1	2					
報告定点	131													10		10	20					
罹患数	4													1		1	2					
定点当り	0.03													0.01		0.01	0.02					
第 39週	2						1									1						
報告定点	130						10									10						
罹患数	2						1									1						
定点当り	0.02						0.01									0.01						
第 40週	7				1	1	1	2				1		1								
報告定点	130				10	10	10	20				10		10								
罹患数	7				1	1	1	2				1		1								
定点当り	0.05				0.01	0.01	0.01	0.02				0.01		0.01								
第 41週	13				1		1		1	1		1	3	1	1	1		1	1			
報告定点	133				10		10		10	10		10	30	10	10	10		10	10			
罹患数	13				1		1		1	1		1	3	1	1	1		1	1			
定点当り	0.10				0.01		0.01		0.01	0.01		0.01	0.02	0.01	0.01	0.01		0.01	0.01			
第 42週	6						1	1			1		2				1					
報告定点	127				10		10		10		10		20				10					
罹患数	6						1	1			1		2				1					
定点当り	0.05						0.01	0.01			0.01		0.02				0.01					

【年齢層別5週分集計】



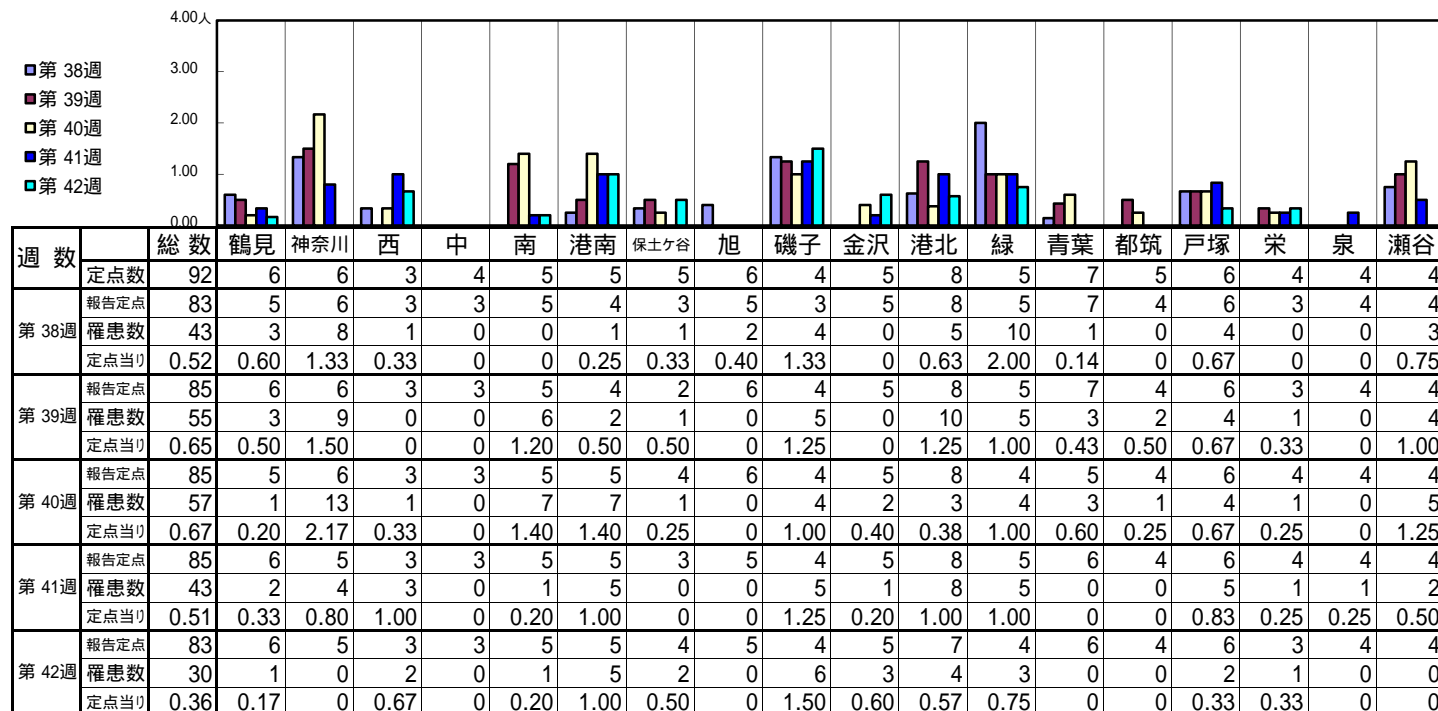
【定点当りの患者数】



<< RSウイルス感染症 >>

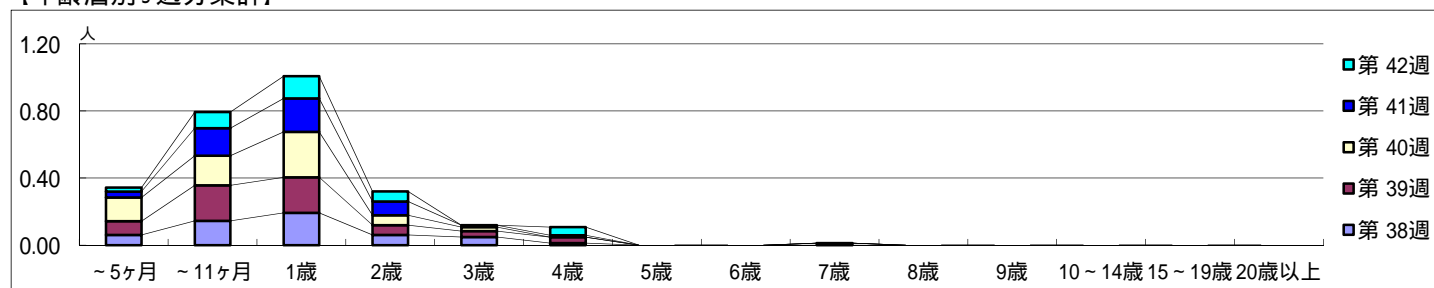
平成 26年 9月15日 ~ 10月19日
[平成 26年 第38週 ~ 第42週]

【区別・週別報告定点当り】

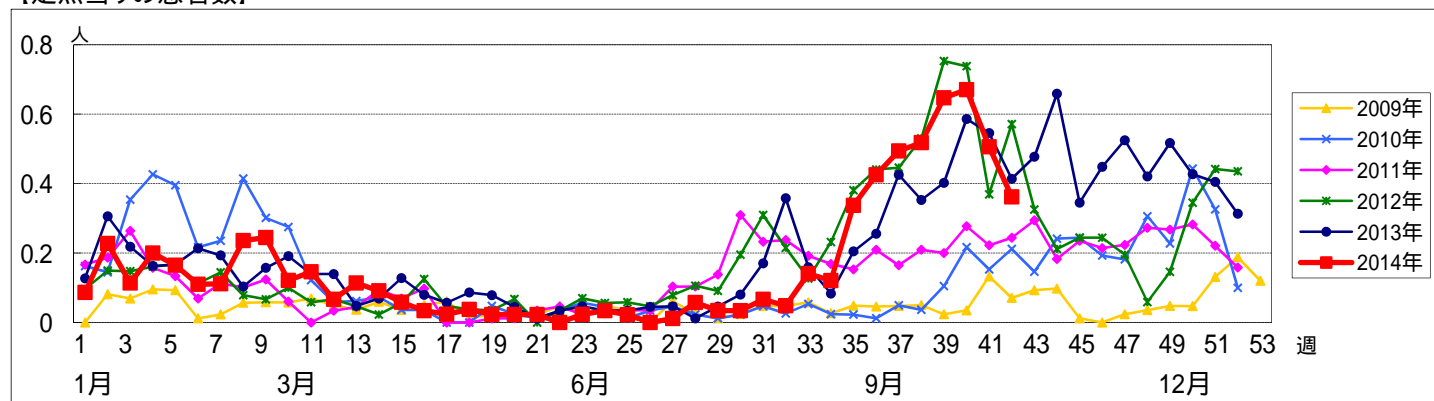


週数		合計	年齢層別														
			~5ヶ月	~11ヶ月	1歳	2歳	3歳	4歳	5歳	6歳	7歳	8歳	9歳	10~14歳	15~19歳	20歳以上	
第38週	罹患数	43	5	12	16	5	4	1									
	定点当り	0.52	0.06	0.14	0.19	0.06	0.05	0.01									
第39週	罹患数	55	7	18	18	5	3	3			1						
	定点当り	0.65	0.08	0.21	0.21	0.06	0.04	0.04			0.01						
第40週	罹患数	57	12	15	23	5	2										
	定点当り	0.67	0.14	0.18	0.27	0.06	0.02										
第41週	罹患数	43	3	14	17	7	1	1									
	定点当り	0.51	0.04	0.16	0.20	0.08	0.01	0.01									
第42週	罹患数	30	2	8	11	5		4									
	定点当り	0.36	0.02	0.10	0.13	0.06		0.05									

【年齢層別5週分集計】



【定点当りの患者数】



<< 咽頭結膜熱 >>

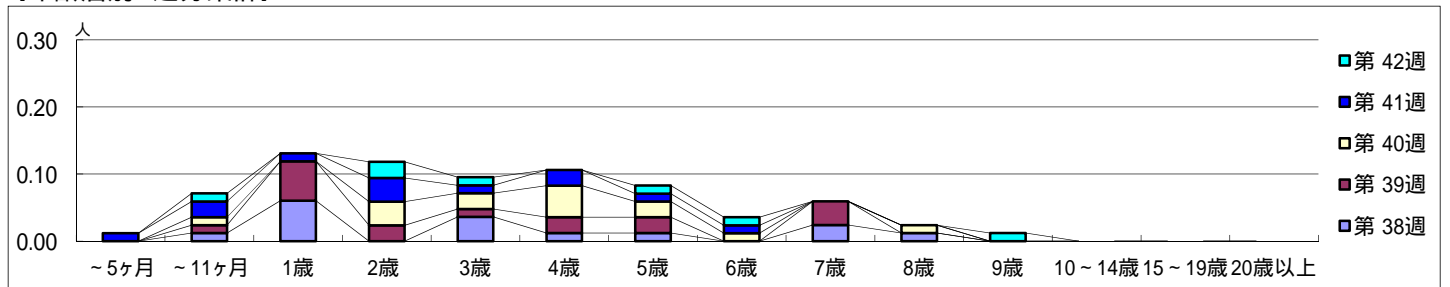
平成 26年 9月15日 ~ 10月19日
[平成 26年 第38週 ~ 第42週]

【区別・週別報告定点当り】

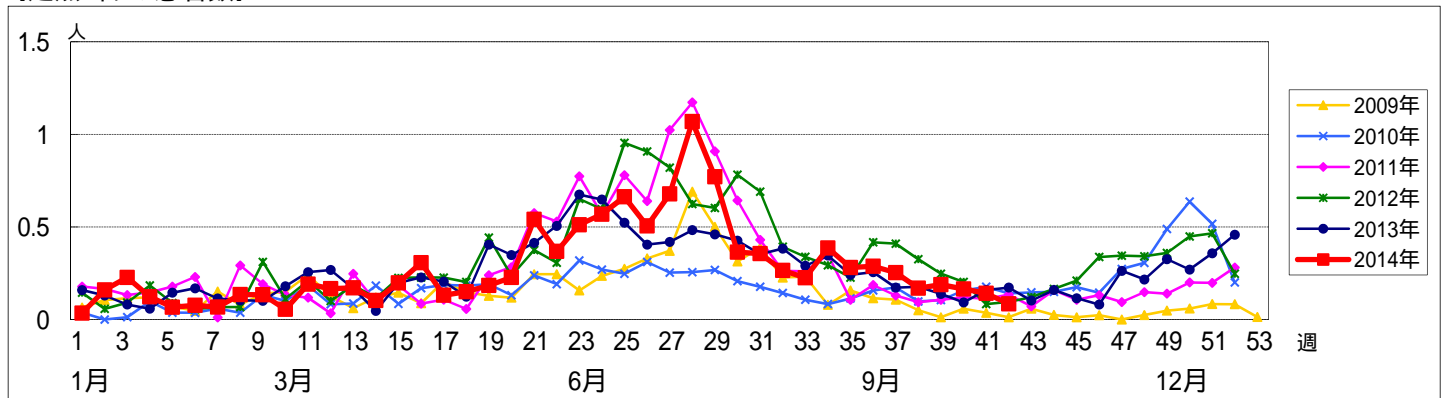
週数	総数	鶴見	神奈川	西	中	南	港南	保土ヶ谷	旭	磯子	金沢	港北	緑	青葉	都筑	戸塚	栄	泉	瀬谷
第38週	92	6	6	3	4	5	5	5	6	4	5	8	5	7	5	6	4	4	4
第39週	85	6	6	3	3	5	4	2	6	4	5	8	5	7	4	6	3	4	4
第40週	85	5	6	3	3	5	5	4	6	4	5	8	4	5	4	6	4	4	4
第41週	85	6	5	3	3	5	5	3	5	4	5	8	5	6	4	6	4	4	4
第42週	83	6	5	3	3	5	5	4	5	4	5	7	4	6	4	6	3	4	4

週数	合計	~5ヶ月	~11ヶ月	1歳	2歳	3歳	4歳	5歳	6歳	7歳	8歳	9歳	10~14歳	15~19歳	20歳以上
第38週	14		1	5		3	1	1		2	1				
第39週	16		1	5	2	1	2	2		3					
第40週	14		1		3	2	4	2	1		1				
第41週	12	1	2	1	3	1	2	1	1						
第42週	7		1		2	1		1	1			1			

【年齢層別5週分集計】



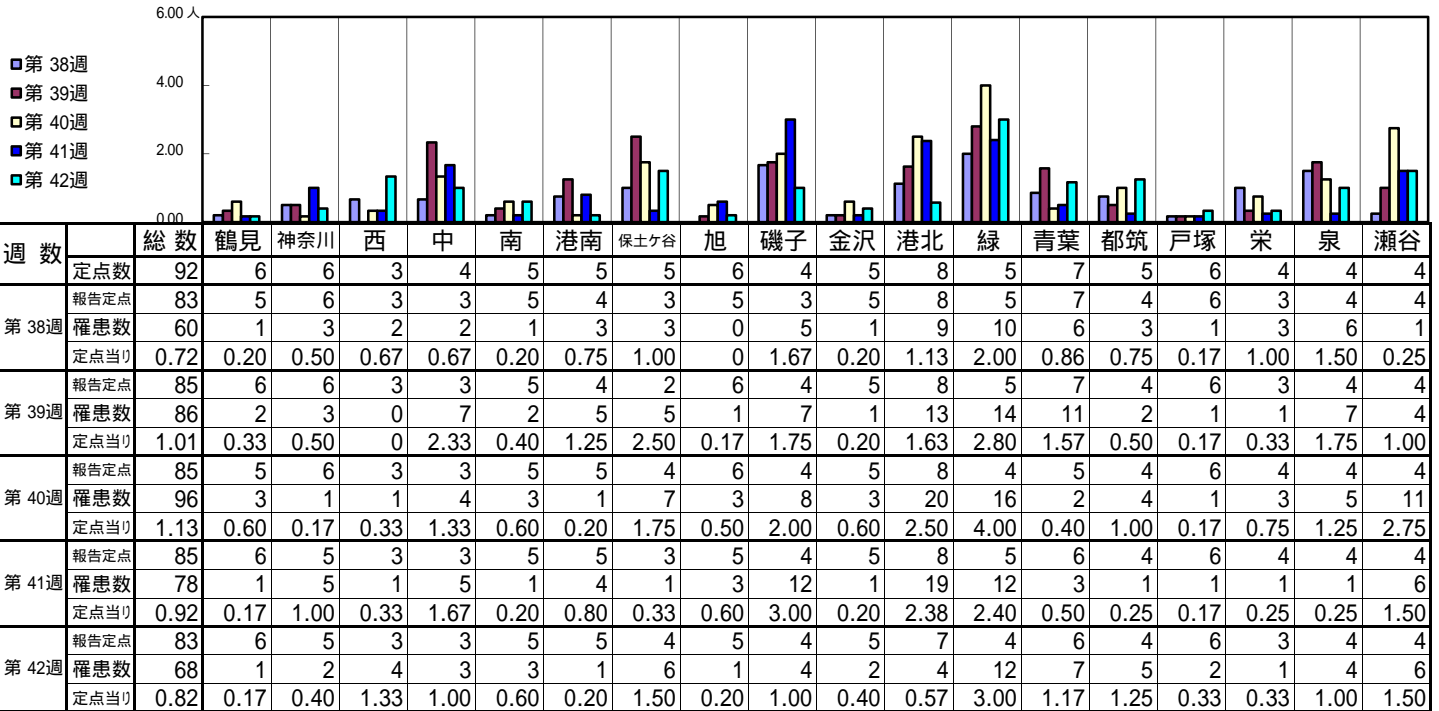
【定点当りの患者数】



<< A群溶血性レンサ球菌咽頭炎 >>

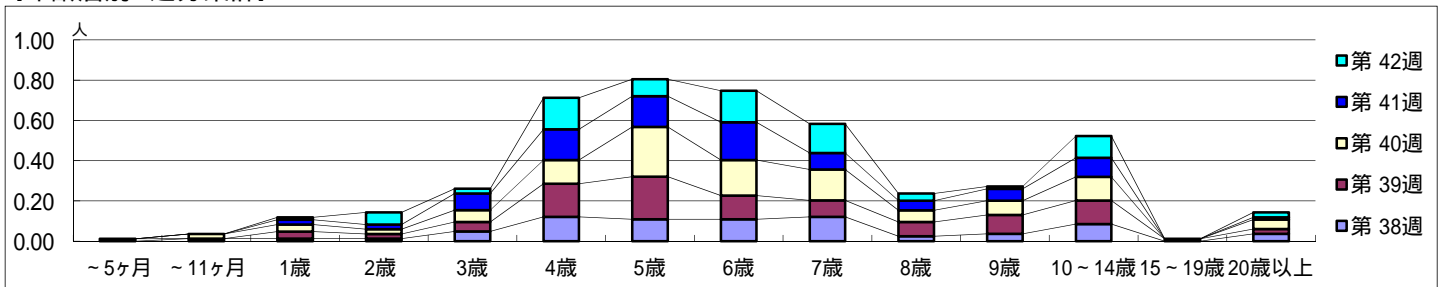
平成 26年 9月15日 ~ 10月19日
[平成 26年 第38週 ~ 第42週]

【区別・週別報告定点当り】

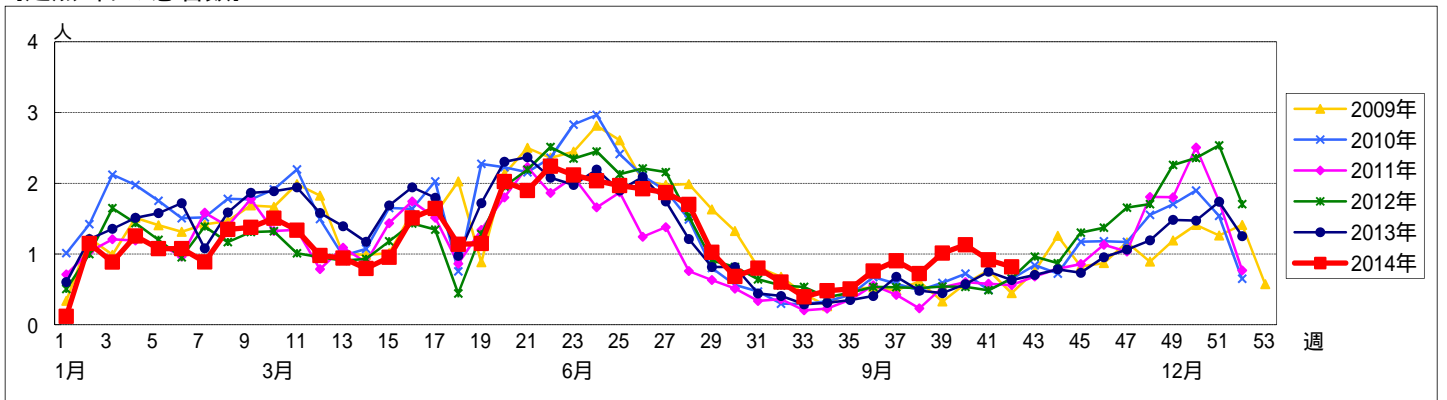


週数		合計	~5ヶ月	~11ヶ月	年齢層別												
					1歳	2歳	3歳	4歳	5歳	6歳	7歳	8歳	9歳	10~14歳	15~19歳	20歳以上	
第38週	罹患数	60		1	1	1	4	10	9	9	10	2	3	7		3	
	定点当り	0.72		0.01	0.01	0.01	0.05	0.12	0.11	0.11	0.12	0.02	0.04	0.08		0.04	
第39週	罹患数	86	1		3	2	4	14	18	10	7	6	8	10	1	2	
	定点当り	1.01	0.01		0.04	0.02	0.05	0.16	0.21	0.12	0.08	0.07	0.09	0.12	0.01	0.02	
第40週	罹患数	96		2	3	2	5	10	21	15	13	5	6	10		4	
	定点当り	1.13		0.02	0.04	0.02	0.06	0.12	0.25	0.18	0.15	0.06	0.07	0.12		0.05	
第41週	罹患数	78			2	2	7	13	13	16	7	4	5	8		1	
	定点当り	0.92			0.02	0.02	0.08	0.15	0.15	0.19	0.08	0.05	0.06	0.09		0.01	
第42週	罹患数	68			1	5	2	13	7	13	12	3	1	9		2	
	定点当り	0.82			0.01	0.06	0.02	0.16	0.08	0.16	0.14	0.04	0.01	0.11		0.02	

【年齢層別5週分集計】



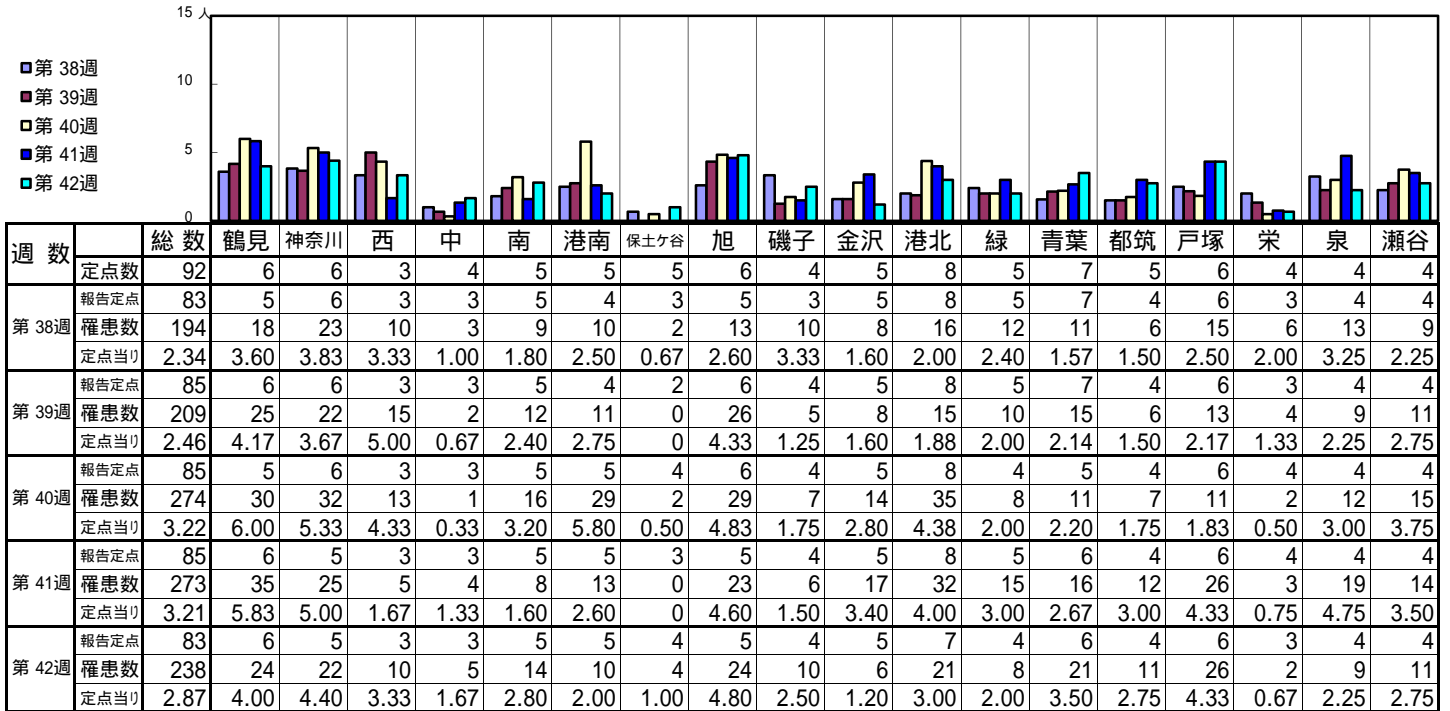
【定点当りの患者数】



<< 感染性胃腸炎 >>

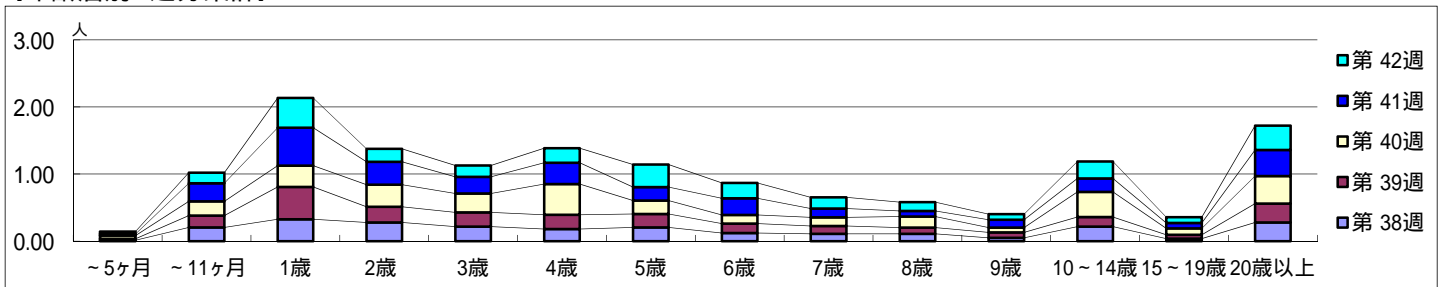
平成 26年 9月15日 ~ 10月19日
[平成 26年 第38週 ~ 第42週]

[区別・週別報告定点当り]

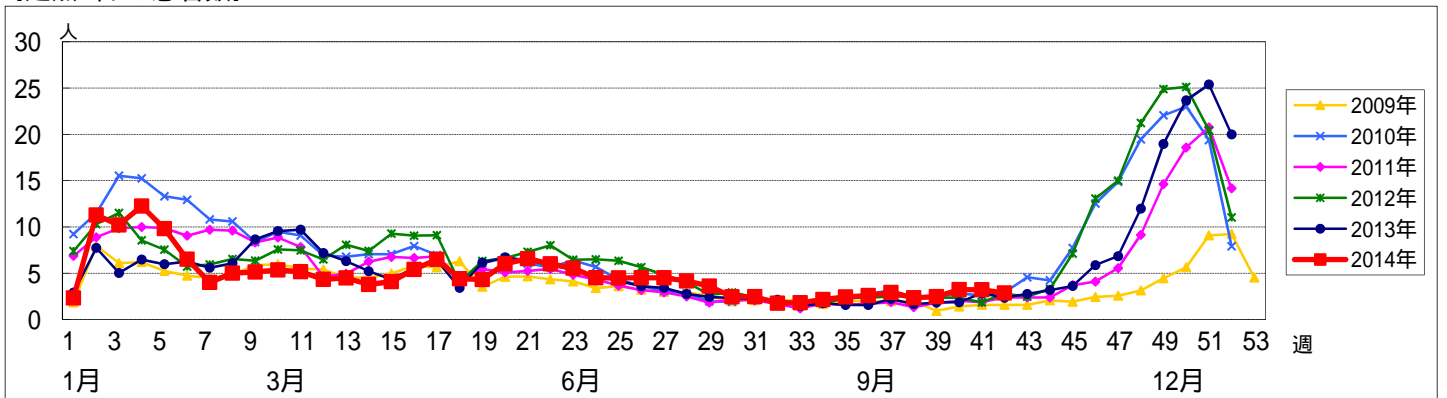


週数		合計	~5ヶ月	~11ヶ月	1歳	2歳	3歳	4歳	5歳	6歳	7歳	8歳	9歳	10~14歳	15~19歳	20歳以上
			罹患数	定点当り												
第38週	罹患数	194	1	17	27	23	18	15	17	10	9	9	4	18	3	23
	定点当り	2.34	0.01	0.20	0.33	0.28	0.22	0.18	0.20	0.12	0.11	0.11	0.05	0.22	0.04	0.28
第39週	罹患数	209	2	15	41	20	18	18	17	12	10	8	7	12	5	24
	定点当り	2.46	0.02	0.18	0.48	0.24	0.21	0.21	0.20	0.14	0.12	0.09	0.08	0.14	0.06	0.28
第40週	罹患数	274	4	18	27	28	24	39	17	11	11	14	6	32	8	35
	定点当り	3.22	0.05	0.21	0.32	0.33	0.28	0.46	0.20	0.13	0.13	0.16	0.07	0.38	0.09	0.41
第41週	罹患数	273	2	23	48	29	21	27	17	21	11	7	10	17	7	33
	定点当り	3.21	0.02	0.27	0.56	0.34	0.25	0.32	0.20	0.25	0.13	0.08	0.12	0.20	0.08	0.39
第42週	罹患数	238	3	13	37	16	14	18	28	19	14	11	7	21	7	30
	定点当り	2.87	0.04	0.16	0.45	0.19	0.17	0.22	0.34	0.23	0.17	0.13	0.08	0.25	0.08	0.36

[年齢層別5週分集計]



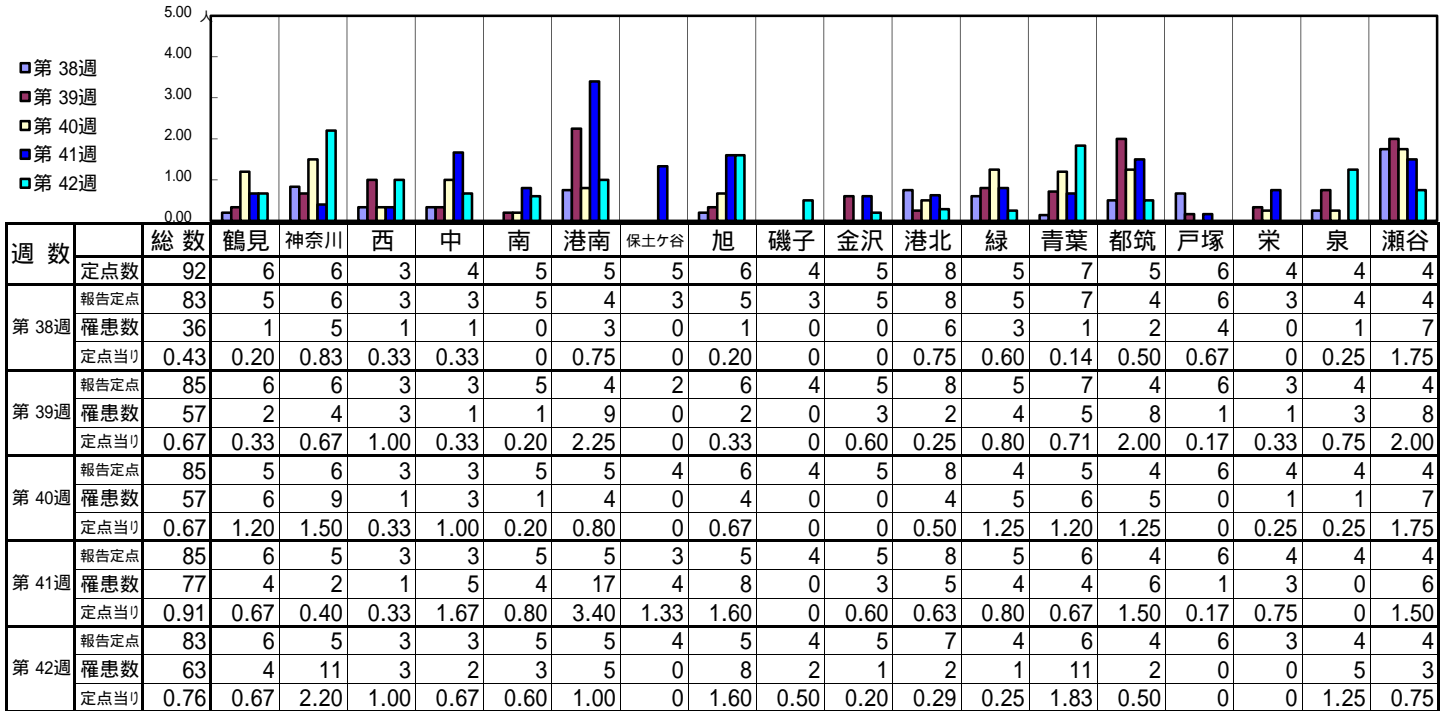
[定点当りの患者数]



<< 水痘 >>

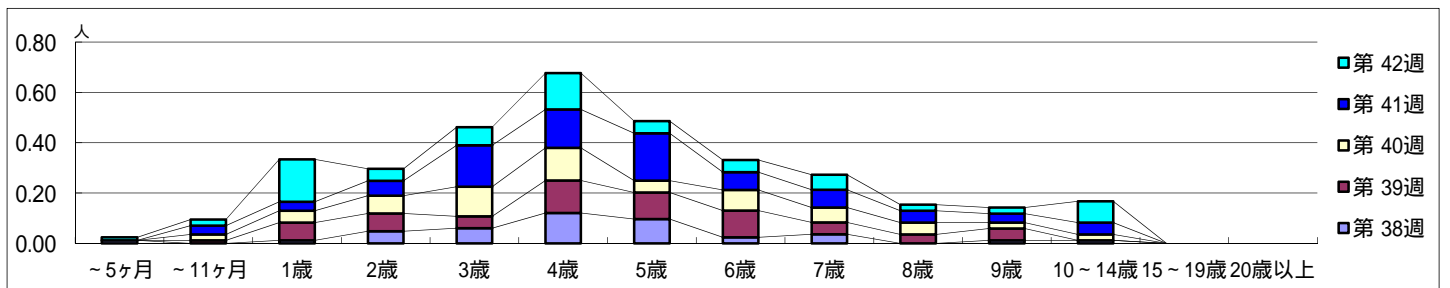
平成 26年 9月15日 ~ 10月19日
[平成 26年 第38週 ~ 第42週]

【区別・週別報告定点当り】

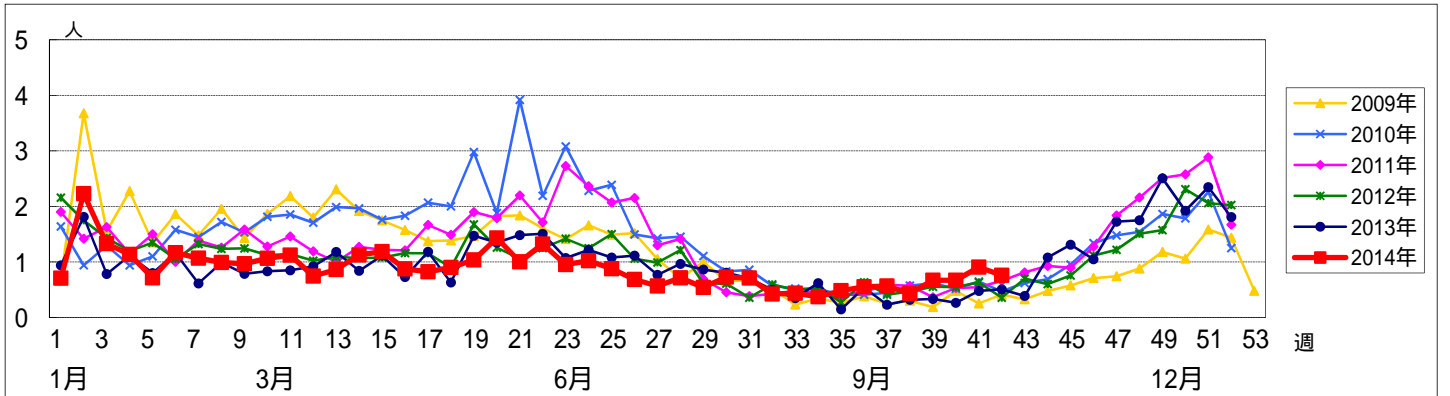


週数		合計	年齢層別													
			~5ヶ月	~11ヶ月	1歳	2歳	3歳	4歳	5歳	6歳	7歳	8歳	9歳	10~14歳	15~19歳	20歳以上
第38週	罹患数	36	1		1	4	5	10	8	2	3		1	1		
	定点当り	0.43	0.01		0.01	0.05	0.06	0.12	0.10	0.02	0.04		0.01	0.01		
第39週	罹患数	57		1	6	6	4	11	9	9	4	3	4			
	定点当り	0.67		0.01	0.07	0.07	0.05	0.13	0.11	0.11	0.05	0.04	0.05			
第40週	罹患数	57		2	4	6	10	11	4	7	5	4	2	2		
	定点当り	0.67		0.02	0.05	0.07	0.12	0.13	0.05	0.08	0.06	0.05	0.02	0.02		
第41週	罹患数	77		3	3	5	14	13	16	6	6	4	3	4		
	定点当り	0.91		0.04	0.04	0.06	0.16	0.15	0.19	0.07	0.07	0.05	0.04	0.05		
第42週	罹患数	63	1	2	14	4	6	12	4	4	5	2	2	7		
	定点当り	0.76	0.01	0.02	0.17	0.05	0.07	0.14	0.05	0.05	0.06	0.02	0.02	0.08		

【年齢層別5週分集計】



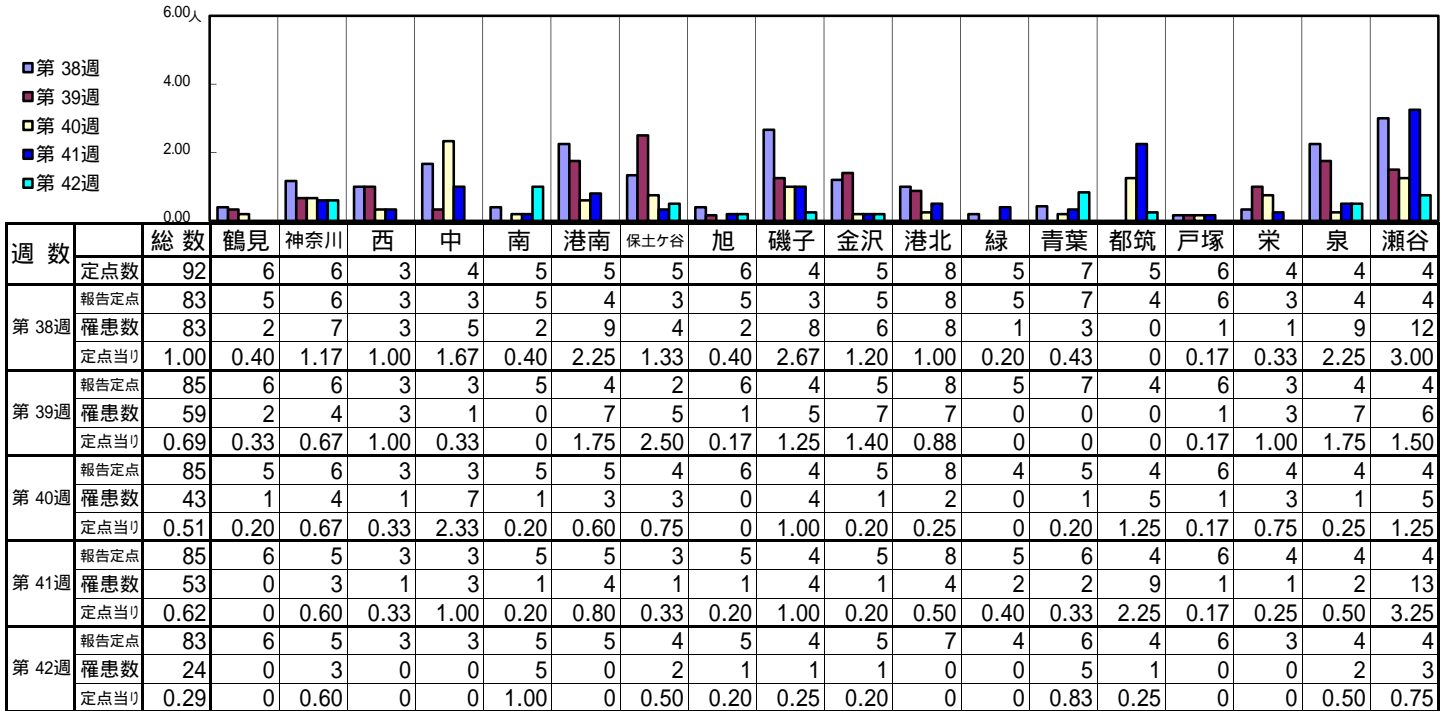
【定点当りの患者数】



<< 手足口病 >>

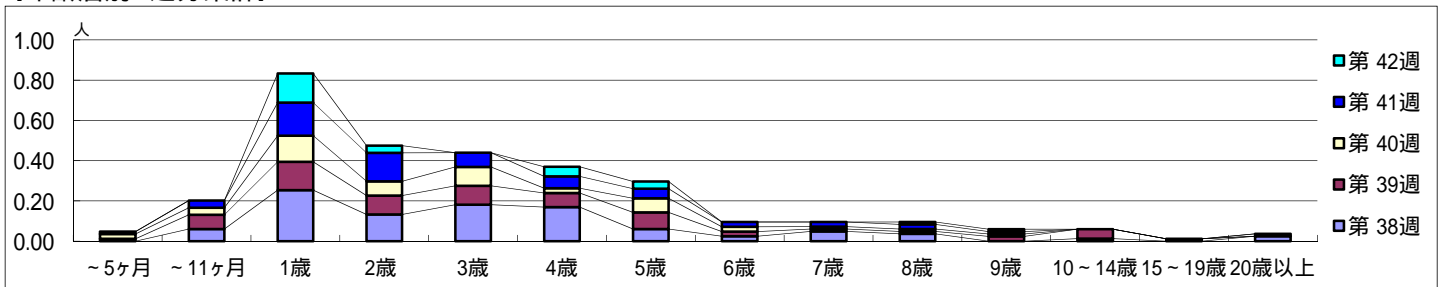
平成 26年 9月15日 ~ 10月19日
[平成 26年 第38週 ~ 第42週]

【区別・週別報告定点当り】

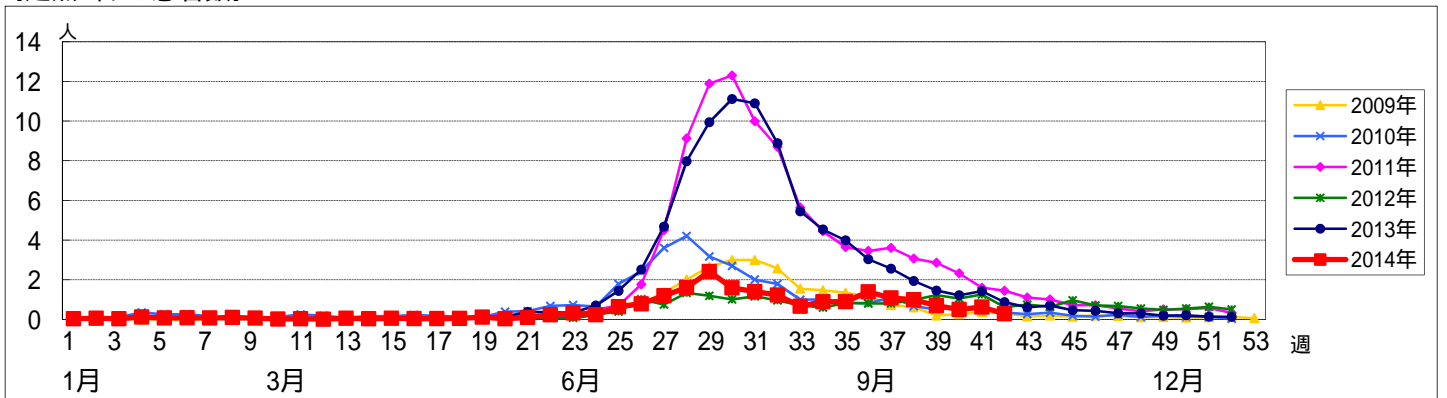


週数		合計	~5ヶ月	~11ヶ月	年齢												
					1歳	2歳	3歳	4歳	5歳	6歳	7歳	8歳	9歳	10~14歳	15~19歳	20歳以上	
第38週	罹患数	83		5	21	11	15	14	5	2	4	3		1		2	
	定点当り	1.00		0.06	0.25	0.13	0.18	0.17	0.06	0.02	0.05	0.04		0.01		0.02	
第39週	罹患数	59	1	6	12	8	8	6	7	2	1	1	2	4	1		
	定点当り	0.69	0.01	0.07	0.14	0.09	0.09	0.07	0.08	0.02	0.01	0.01	0.02	0.05	0.01		
第40週	罹患数	43	2	3	11	6	8	2	6	2	1	1	1				
	定点当り	0.51	0.02	0.04	0.13	0.07	0.09	0.02	0.07	0.02	0.01	0.01	0.01				
第41週	罹患数	53	1	3	14	12	6	5	4	2	2	2	1			1	
	定点当り	0.62	0.01	0.04	0.16	0.14	0.07	0.06	0.05	0.02	0.02	0.02	0.01			0.01	
第42週	罹患数	24			12	3		4	3			1	1				
	定点当り	0.29			0.14	0.04		0.05	0.04			0.01	0.01				

【年齢層別5週分集計】



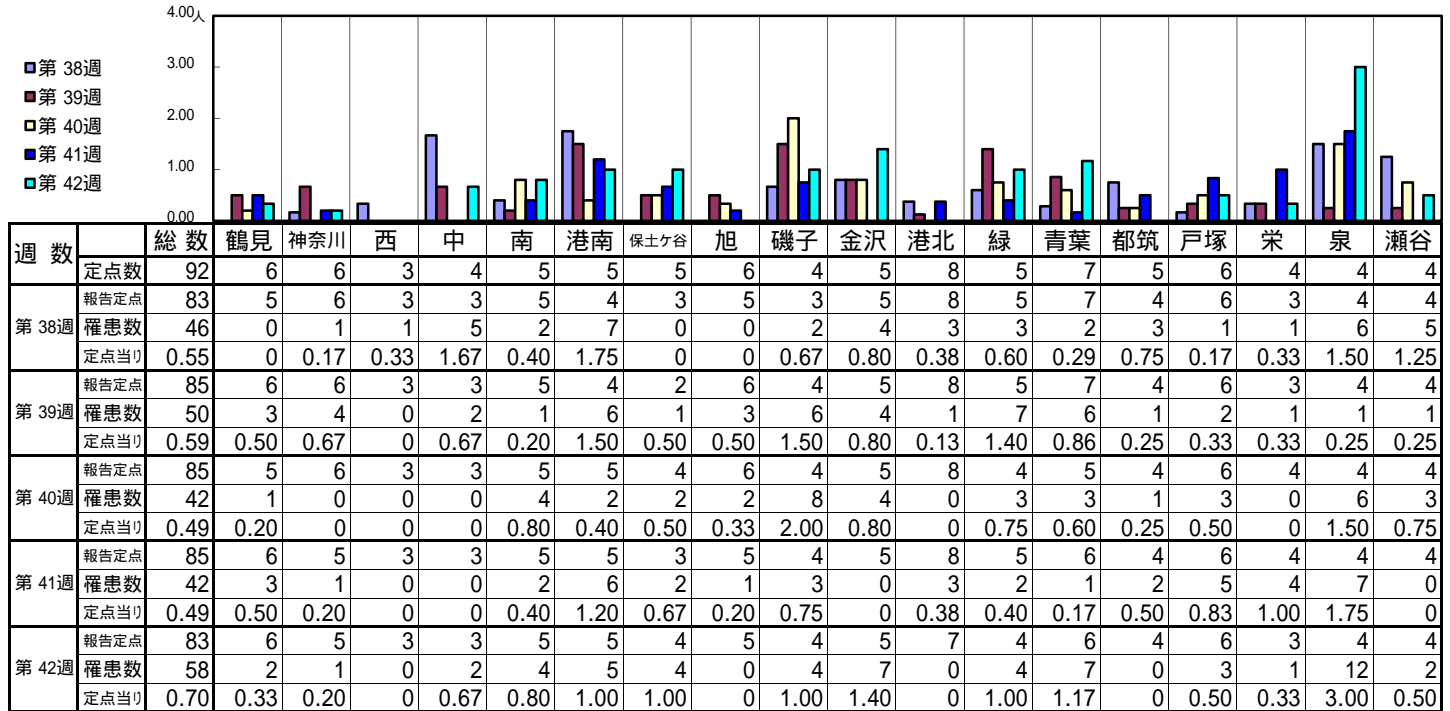
【定点当りの患者数】



<< 伝染性紅斑 >>

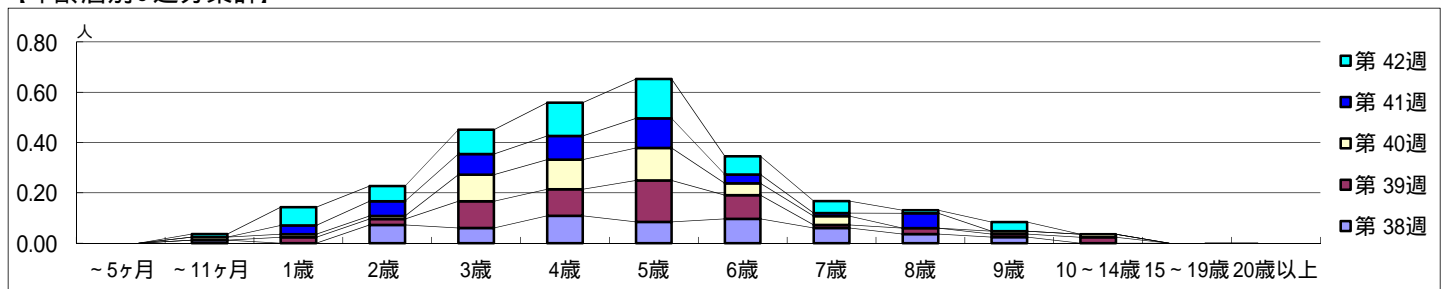
平成 26年 9月15日 ~ 10月19日
[平成 26年 第38週 ~ 第42週]

【区別・週別報告定点当り】

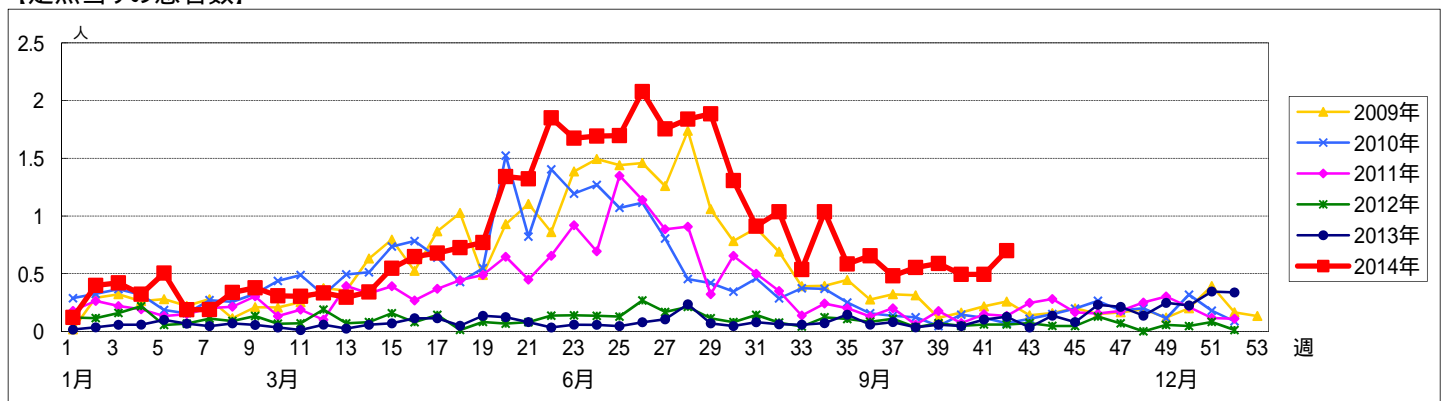


週数	合計	~5ヶ月	~11ヶ月	1歳	2歳	3歳	4歳	5歳	6歳	7歳	8歳	9歳	10~14歳	15~19歳	20歳以上
第38週	46		1		6	5	9	7	8	5	3	2			
第39週	50			2	2	9	9	14	8	1	2	1	2		
第40週	42		1	1	1	9	10	11	4	3		1	1		
第41週	42			3	5	7	8	10	3	1	5				
第42週	58		1	6	5	8	11	13	6	4	1	3			

【年齢層別5週分集計】



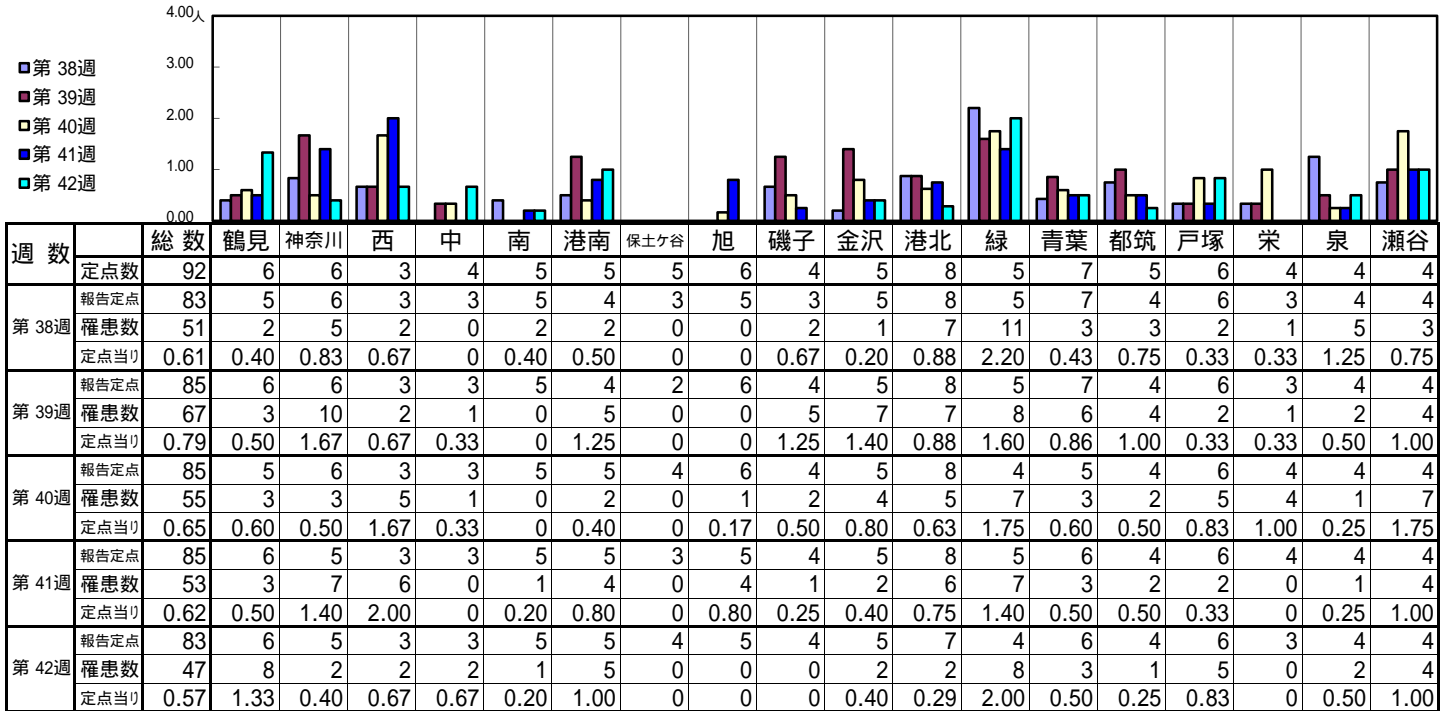
【定点当りの患者数】



<< 突発性発しん >>

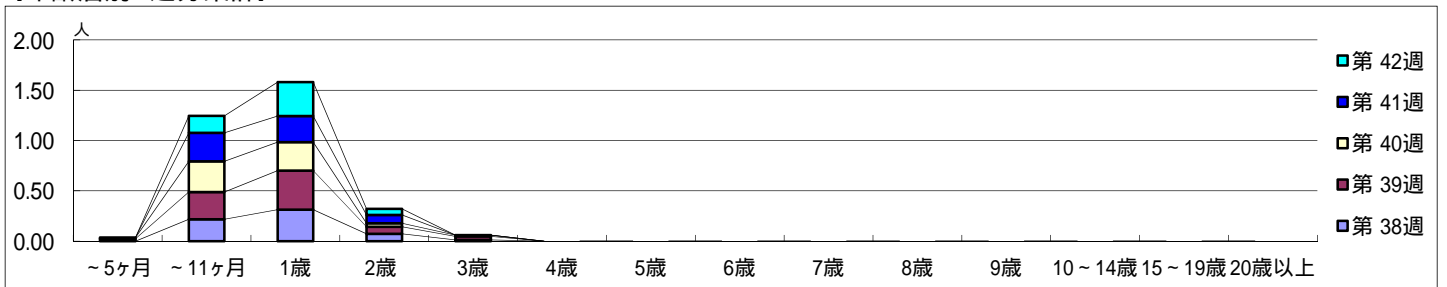
平成 26年 9月15日 ~ 10月19日
[平成 26年 第38週 ~ 第42週]

【区別・週別報告定点当り】

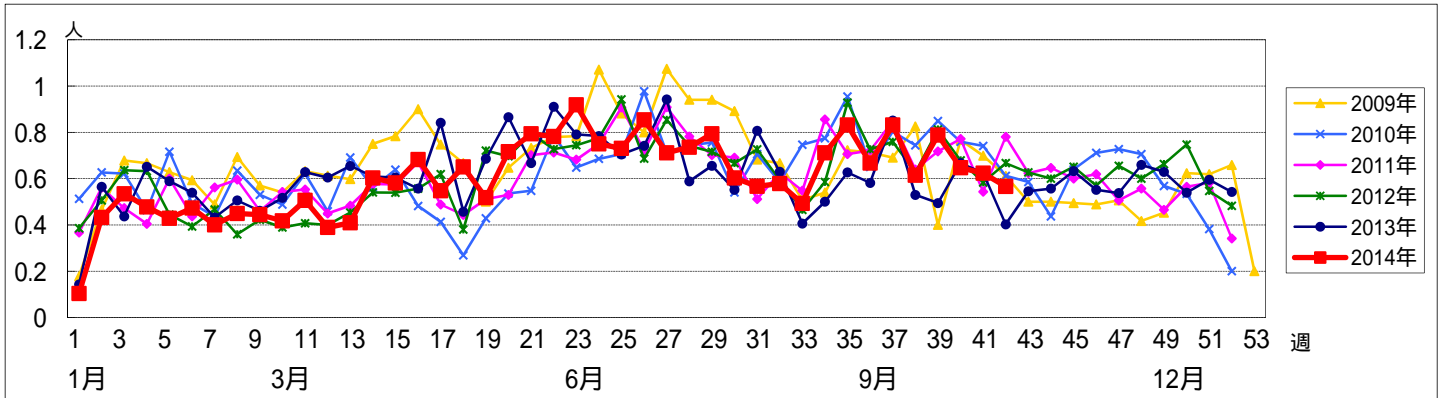


週数	合計	~5ヶ月	~11ヶ月	1歳	2歳	3歳	4歳	5歳	6歳	7歳	8歳	9歳	10~14歳	15~19歳	20歳以上
第38週	罹患数 51		18	26	6	1									
第38週	定点当り 0.61		0.22	0.31	0.07	0.01									
第39週	罹患数 67	2	23	33	6	3									
第39週	定点当り 0.79	0.02	0.27	0.39	0.07	0.04									
第40週	罹患数 55	1	26	24	3	1									
第40週	定点当り 0.65	0.01	0.31	0.28	0.04	0.01									
第41週	罹患数 53		24	22	7										
第41週	定点当り 0.62		0.28	0.26	0.08										
第42週	罹患数 47		14	28	5										
第42週	定点当り 0.57		0.17	0.34	0.06										

【年齢層別5週分集計】



【定点当りの患者数】

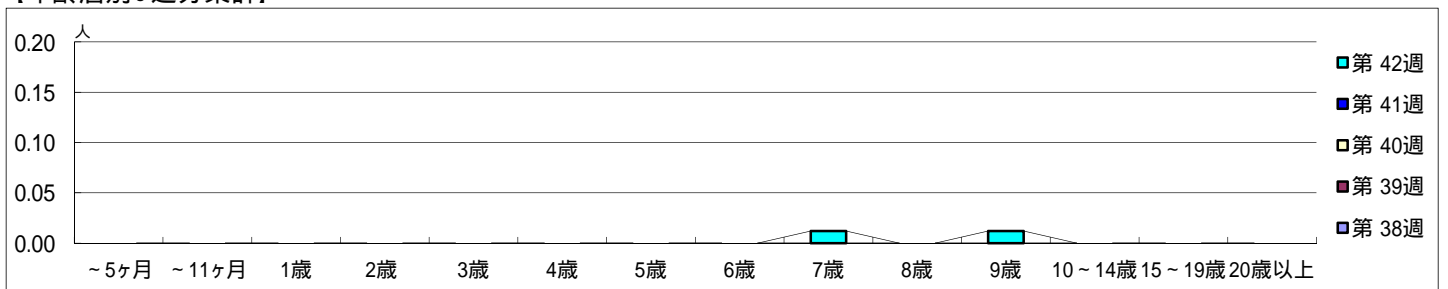


【区別・週別報告定点当り】

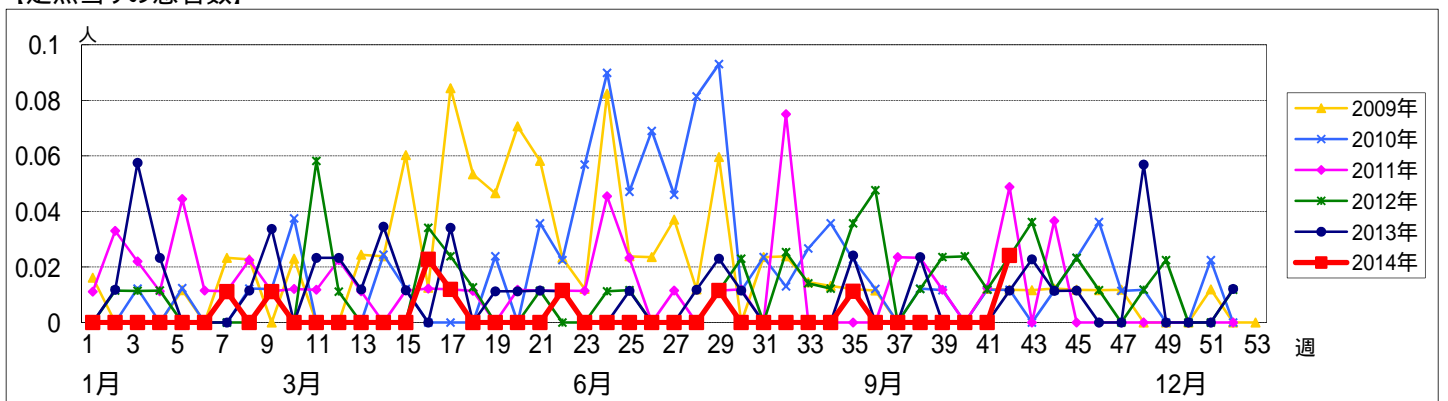
週 数		総数	鶴見	神奈川	西	中	南	港南	保土ヶ谷	旭	磯子	金沢	港北	緑	青葉	都筑	戸塚	栄	泉	瀬谷
			定点数	92	6	6	3	4	5	5	5	6	4	5	8	5	7	5	6	4
第 38週	報告定点	83	5	6	3	3	5	4	3	5	3	5	8	5	7	4	6	3	4	4
	罹患数	0	0	0	0	0	0	0	0	0	0	0	0	0	0	0	0	0	0	0
	定点当り	0	0	0	0	0	0	0	0	0	0	0	0	0	0	0	0	0	0	0
第 39週	報告定点	85	6	6	3	3	5	4	2	6	4	5	8	5	7	4	6	3	4	4
	罹患数	0	0	0	0	0	0	0	0	0	0	0	0	0	0	0	0	0	0	0
	定点当り	0	0	0	0	0	0	0	0	0	0	0	0	0	0	0	0	0	0	0
第 40週	報告定点	85	5	6	3	3	5	5	4	6	4	5	8	4	5	4	6	4	4	4
	罹患数	0	0	0	0	0	0	0	0	0	0	0	0	0	0	0	0	0	0	0
	定点当り	0	0	0	0	0	0	0	0	0	0	0	0	0	0	0	0	0	0	0
第 41週	報告定点	85	6	5	3	3	5	5	3	5	4	5	8	5	6	4	6	4	4	4
	罹患数	0	0	0	0	0	0	0	0	0	0	0	0	0	0	0	0	0	0	0
	定点当り	0	0	0	0	0	0	0	0	0	0	0	0	0	0	0	0	0	0	0
第 42週	報告定点	83	6	5	3	3	5	5	4	5	4	5	7	4	6	4	6	3	4	4
	罹患数	2	0	0	0	0	0	0	0	0	0	0	0	0	0	0	2	0	0	0
	定点当り	0.02	0	0	0	0	0	0	0	0	0	0	0	0	0	0	0.33	0	0	0

週 数		合計	~5ヶ月	~11ヶ月	1歳	2歳	3歳	4歳	5歳	6歳	7歳	8歳	9歳	10~14歳	15~19歳	20歳以上
			罹患数	0												
定点当り	0															
第 39週	罹患数	0														
	定点当り	0														
第 40週	罹患数	0														
	定点当り	0														
第 41週	罹患数	0														
	定点当り	0														
第 42週	罹患数	2									1		1			
	定点当り	0.02									0.01		0.01			

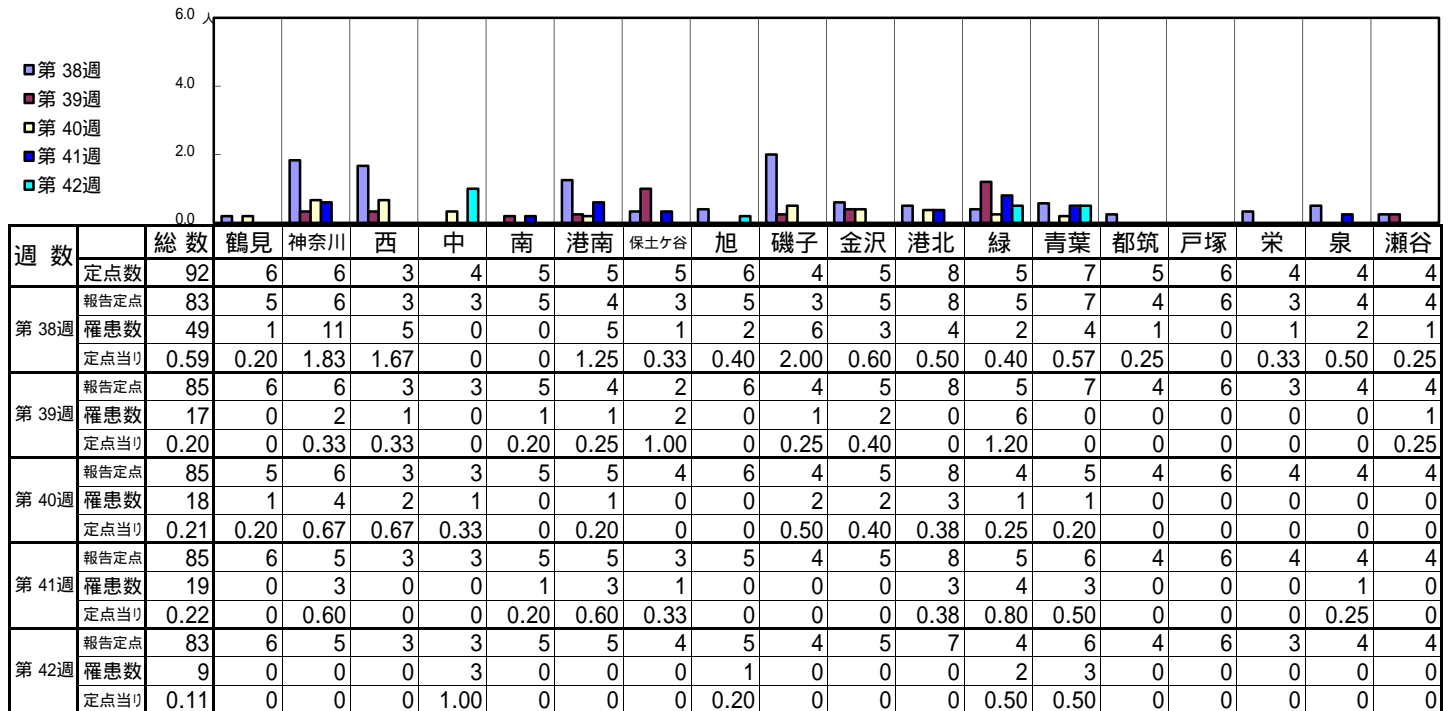
【年齢層別5週分集計】



【定点当りの患者数】

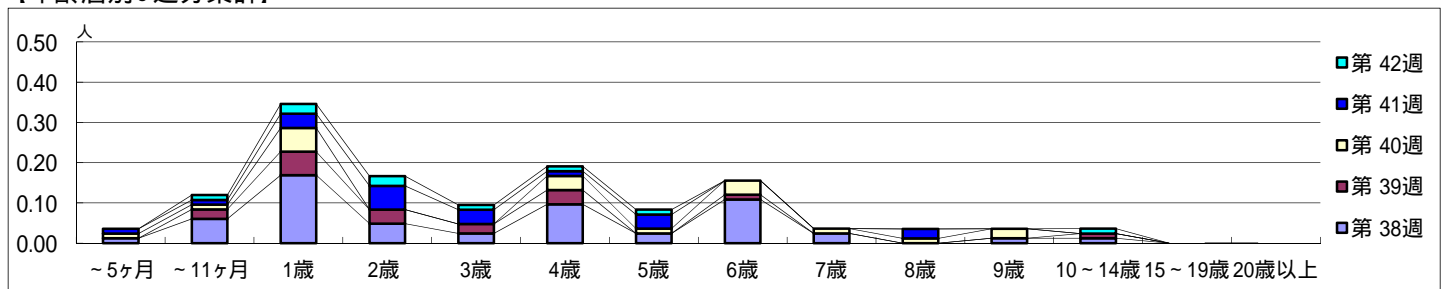


【区別・週別報告定点当り】

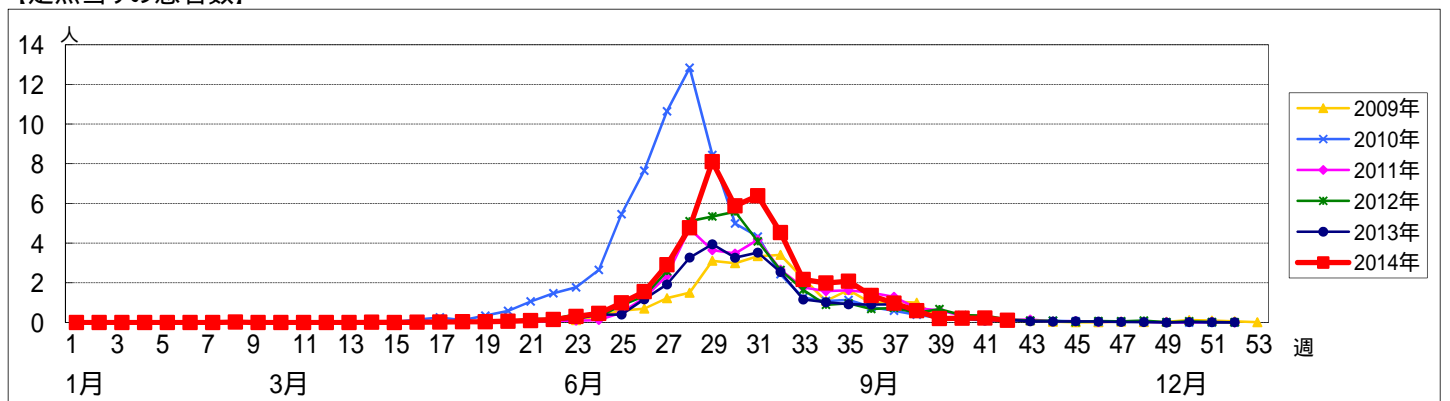


週数		合計	年齢層別													
			~5ヶ月	~11ヶ月	1歳	2歳	3歳	4歳	5歳	6歳	7歳	8歳	9歳	10~14歳	15~19歳	20歳以上
第38週	罹患数	49	1	5	14	4	2	8	2	9	2		1	1		
	定点当り	0.59	0.01	0.06	0.17	0.05	0.02	0.10	0.02	0.11	0.02		0.01	0.01		
第39週	罹患数	17		2	5	3	2	3		1				1		
	定点当り	0.20		0.02	0.06	0.04	0.02	0.04		0.01				0.01		
第40週	罹患数	18	1	1	5			3	1	3	1	1	2			
	定点当り	0.21	0.01	0.01	0.06			0.04	0.01	0.04	0.01	0.01	0.02			
第41週	罹患数	19	1	1	3	5	3	1	3			2				
	定点当り	0.22	0.01	0.01	0.04	0.06	0.04	0.01	0.04			0.02				
第42週	罹患数	9		1	2	2	1	1	1				1			
	定点当り	0.11		0.01	0.02	0.02	0.01	0.01	0.01				0.01			

【年齢層別5週分集計】



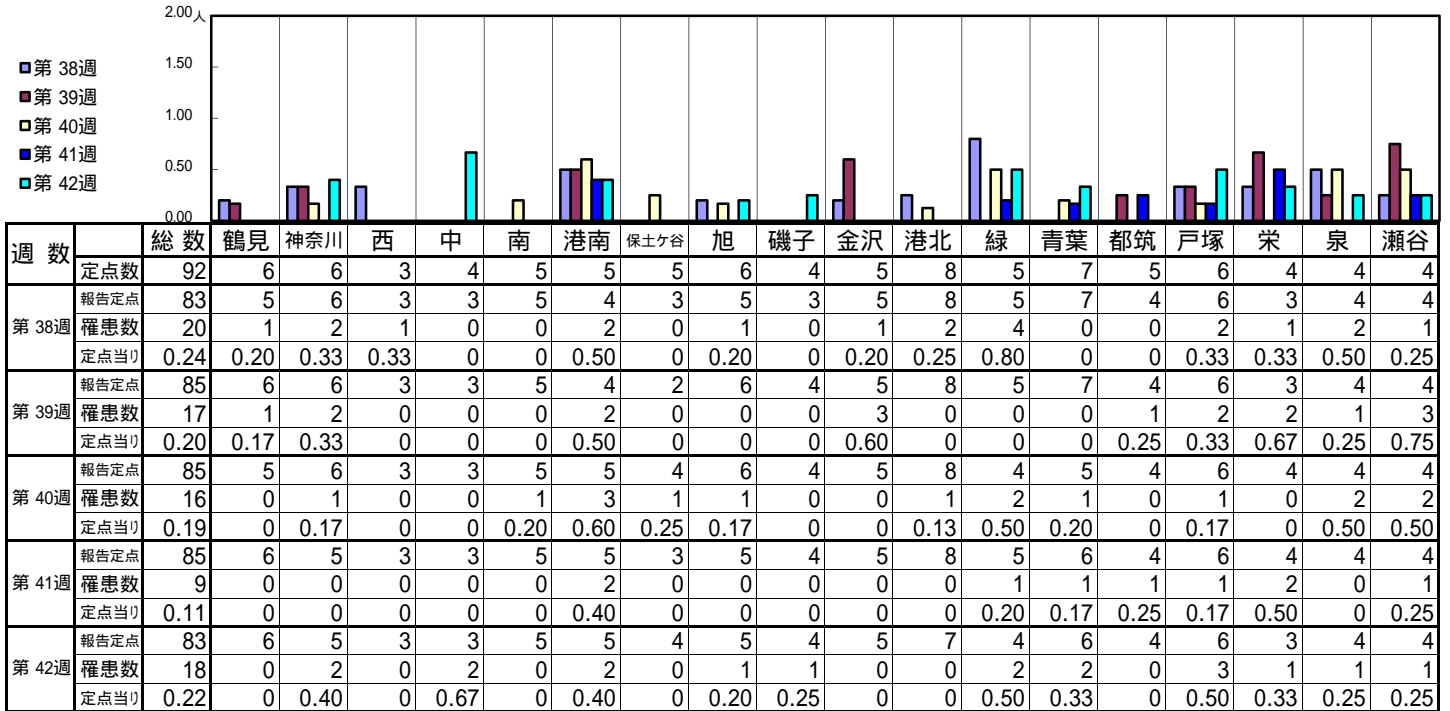
【定点当りの患者数】



<< 流行性耳下腺炎 >>

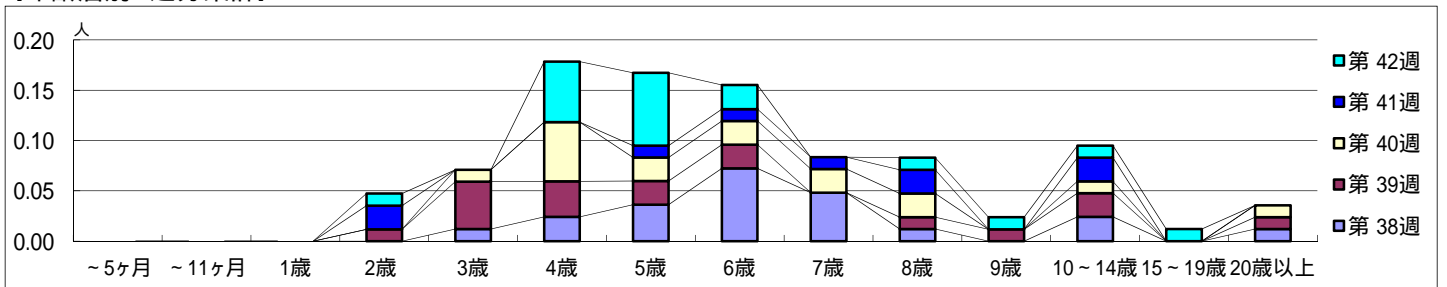
平成 26年 9月15日 ~ 10月19日
[平成 26年 第38週 ~ 第42週]

【区別・週別報告定点当り】

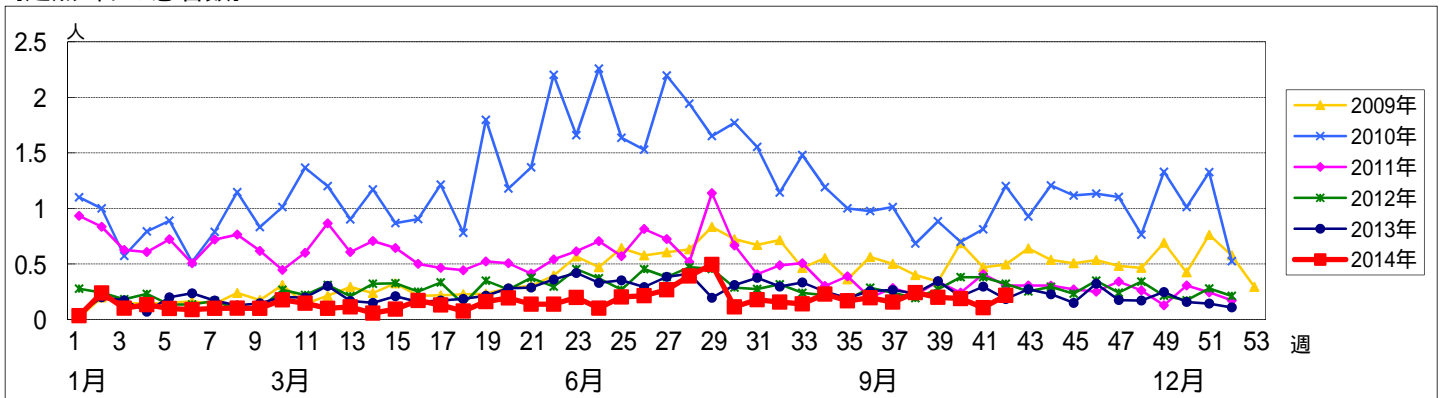


週数		合計	~5ヶ月	~11ヶ月	年齢層別												
					1歳	2歳	3歳	4歳	5歳	6歳	7歳	8歳	9歳	10~14歳	15~19歳	20歳以上	
第38週	罹患数	20					1	2	3	6	4	1		2		1	
	定点当り	0.24					0.01	0.02	0.04	0.07	0.05	0.01		0.02		0.01	
第39週	罹患数	17			1	4	3	2	2		1	1	2		1		
	定点当り	0.20			0.01	0.05	0.04	0.02	0.02		0.01	0.01	0.02		0.01		
第40週	罹患数	16				1	5	2	2	2	2	2	1		1		
	定点当り	0.19				0.01	0.06	0.02	0.02	0.02	0.02	0.02	0.01		0.01		
第41週	罹患数	9			2			1	1	1	2		2				
	定点当り	0.11			0.02			0.01	0.01	0.01	0.02		0.02				
第42週	罹患数	18			1		5	6	2		1	1	1	1			
	定点当り	0.22			0.01		0.06	0.07	0.02		0.01	0.01	0.01	0.01			

【年齢層別5週分集計】



【定点当りの患者数】



<< 急性出血性結膜炎 >>

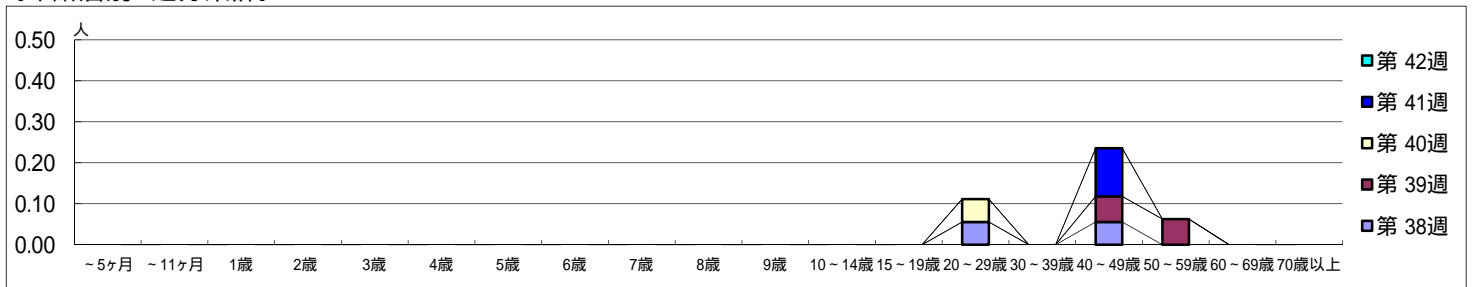
平成 26年 9月15日 ~ 10月19日
[平成 26年 第38週 ~ 第42週]

[区別・週別報告定点当り]

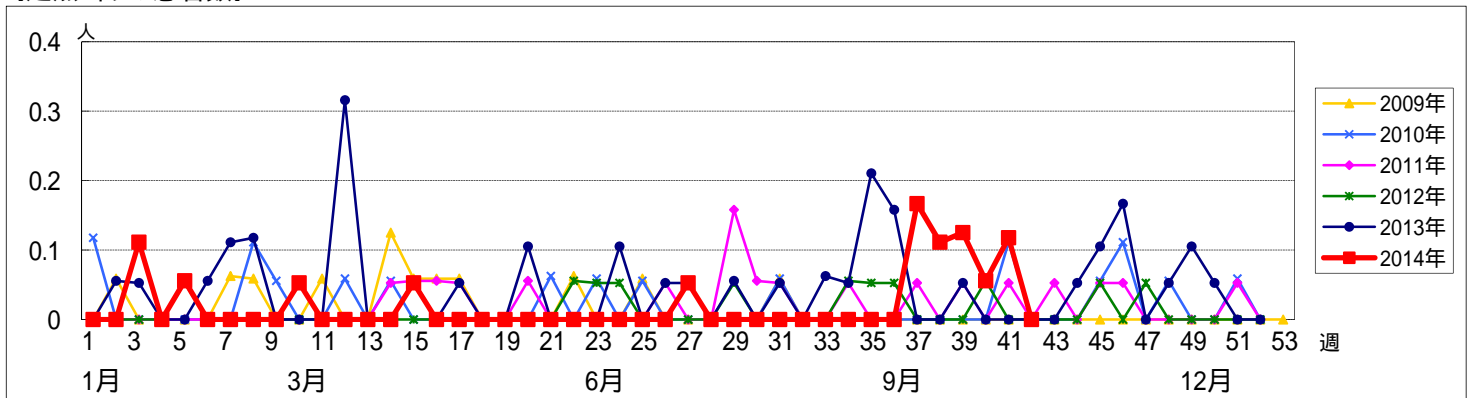
週数		区別																			
		総数	鶴見	神奈川	西	中	南	港南	保土ヶ谷	旭	磯子	金沢	港北	緑	青葉	都筑	戸塚	栄	泉	瀬谷	
第38週	定点数	19	1	1	0	1	1	1	1	1	1	1	2	1	2	1	1	1	1	1	
	報告定点	18	1	1		1	1		1	1	1	1	2	1	2	1	1	1	1		
	罹患数	2	0	0		2	0	0	0	0	0	0	0	0	0	0	0	0	0		
	定点当り	0.11	0	0		2.00	0	0	0	0	0	0	0	0	0	0	0	0	0		
第39週	報告定点	16	1	1		1	1		1	1		1	2	1	2	1	1	1	1		
	罹患数	2	0	0		1	1	0	0	0	0	0	0	0	0	0	0	0	0		
	定点当り	0.13	0	0		1.00	1.00	0	0	0	0	0	0	0	0	0	0	0	0		
	報告定点	18	1	1		1	1		1	1	1	1	2	1	2	1	1	1	1		
第40週	罹患数	1	0	0		1	0	0	0	0	0	0	0	0	0	0	0	0	0		
	定点当り	0.06	0	0		1.00	0	0	0	0	0	0	0	0	0	0	0	0	0		
	報告定点	17	1	1		1	1		1	1	1	1	2	1	2	1	1		1		
	罹患数	2	0	0		2	0	0	0	0	0	0	0	0	0	0	0	0	0	0	
第41週	定点当り	0.12	0	0		2.00	0	0	0	0	0	0	0	0	0	0	0	0	0		
	報告定点	18	1	1		1	1		1	1	1	1	2	1	2	1	1	1	1		
	罹患数	0	0	0		0	0	0	0	0	0	0	0	0	0	0	0	0	0	0	
	定点当り	0	0	0		0	0	0	0	0	0	0	0	0	0	0	0	0	0	0	

週数		合計	年齢層別																			
			~5ヶ月	~11ヶ月	1歳	2歳	3歳	4歳	5歳	6歳	7歳	8歳	9歳	10~14歳	15~19歳	20~29歳	30~39歳	40~49歳	50~59歳	60~69歳	70歳以上	
第38週	罹患数	2														1		1				
	定点当り	0.11														0.06		0.06				
第39週	罹患数	2																1	1			
	定点当り	0.13																0.06	0.06			
第40週	罹患数	1														1						
	定点当り	0.06														0.06						
第41週	罹患数	2																	2			
	定点当り	0.12																	0.12			
第42週	罹患数	0																				
	定点当り	0																				

[年齢層別5週分集計]



[定点当りの患者数]



<< 流行性角結膜炎 >>

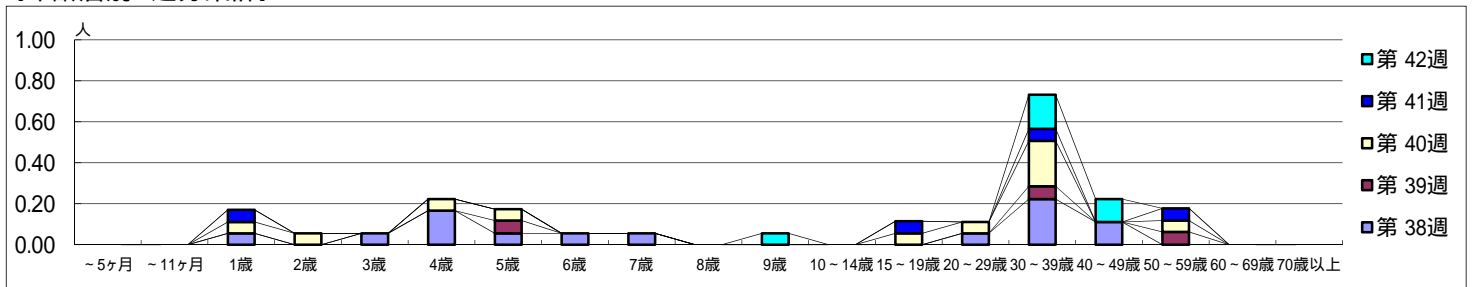
平成 26年 9月15日 ~ 10月19日
[平成 26年 第38週 ~ 第42週]

[区別・週別報告定点当り]

週数		区別																		
		総数	鶴見	神奈川	西	中	南	港南	保土ヶ谷	旭	磯子	金沢	港北	緑	青葉	都筑	戸塚	栄	泉	瀬谷
第38週	定点数	19	1	1	0	1	1	1	1	1	1	1	2	1	2	1	1	1	1	1
	報告定点	18	1	1		1	1		1	1		1	2	1	2	1	1	1	1	1
	罹患数	15	0	0		0	3	0	0	0	1	0	1	2	0	5	0	2	0	1
	定点当り	0.83	0	0		0	3.00	0	0	0	1.00	0	0.50	2.00	0	5.00	0	2.00	0	1.00
第39週	報告定点	16	1	1		1	1		1	1		1	2	1	2	1	1	1	1	
	罹患数	3	0	0		0	0	0	0	0	0	0	0	2	1	0	0	0	0	0
	定点当り	0.19	0	0		0	0	0	0	0	0	0	0	2.00	0.50	0	0	0	0	0
	第40週	報告定点	18	1	1		1	1		1	1	1	2	1	2	1	1	1	1	1
罹患数		11	0	1		0	0	0	0	0	1	0	1	1	1	2	0	0	0	4
定点当り		0.61	0	1.00		0	0	0	0	0	1.00	0	0.50	1.00	0.50	2.00	0	0	0	4.00
第41週		報告定点	17	1	1		1	1		1	1	1	2	1	2	1	1		1	1
	罹患数	4	0	0		0	0	0	0	0	0	1	0	0	0	2	0	0	0	1
	定点当り	0.24	0	0		0	0	0	0	0	0	0.50	0	0	0	2.00	0	0	0	1.00
	第42週	報告定点	18	1	1		1	1		1	1	1	2	1	2	1	1	1	1	1
罹患数		6	0	0		0	0	0	0	0	0	1	2	0	0	0	0	0	0	3
定点当り		0.33	0	0		0	0	0	0	0	0	0.50	2.00	0	0	0	0	0	0	3.00

週数		合計	~5ヶ月	~11ヶ月	年齢層																
					1歳	2歳	3歳	4歳	5歳	6歳	7歳	8歳	9歳	10~14歳	15~19歳	20~29歳	30~39歳	40~49歳	50~59歳	60~69歳	70歳以上
第38週	罹患数	15			1	1	3	1	1	1						1	4	2			
	定点当り	0.83			0.06	0.06	0.17	0.06	0.06	0.06						0.06	0.22	0.11			
第39週	罹患数	3						1								1		1			
	定点当り	0.19						0.06								0.06		0.06			
第40週	罹患数	11			1	1		1	1						1	1	4		1		
	定点当り	0.61			0.06	0.06		0.06	0.06						0.06	0.06	0.22		0.06		
第41週	罹患数	4			1										1		1		1		
	定点当り	0.24			0.06										0.06		0.06		0.06		
第42週	罹患数	6										1				3	2				
	定点当り	0.33										0.06				0.17	0.11				

[年齢層別5週分集計]



[定点当りの患者数]

