

疾病別 警報・注意報 発生状況

平成26年第46週

	インフルエンザ	RSウイルス感染症	咽頭結膜熱	A群溶血性レンサ球菌咽頭炎	感染性胃腸炎	水痘	手足口病	伝染性紅斑	突発性発しん	百日咳	ヘルパンギーナ	流行性耳下腺炎	急性出血性結膜炎	流行性角結膜炎
警報レベル	30		3	8	20	7	5	2		1	6	6	1	8
終息基準値	10		1	4	12	4	2	1		0.1	2	2	0.1	4
注意報レベル	10					4						3		
横浜市	0.95	0.39	0.23	2.04	6.07	1.08	0.37	0.95	0.51	0.01	0.05	0.19	-	0.81
鶴見	-	-	-	1.17	7.17	0.17	0.50	0.33	-	-	-	0.33	-	-
神奈川	0.13	0.50	0.50	2.00	10.17	2.00	-	0.17	0.50	-	0.33	0.33	-	-
西	-	1.00	-	1.00	5.67	5.00	-	-	1.67	-	-	0.33		
中	-	-	-	0.33	3.00	-	0.33	0.33	-	-	0.33	0.33
南	1.25	0.40	-	1.20	4.20	-	-	1.00	0.40	-	-	-	-	2.00
港南	-	1.40	0.20	1.00	10.40	0.60	-	3.40	0.80	-	-	-
保土ヶ谷	1.33	-	0.33	5.00	4.67	2.33	0.67	1.33	-	-	-	-	-	-
旭	0.88	-	-	1.00	7.60	1.80	0.20	0.40	-	0.20	-	-	-	-
磯子	-	0.75	1.50	2.00	3.25	2.00	0.25	2.75	0.25	-	-	-	-	2.00
金沢	0.13	0.20	-	0.60	5.00	0.40	-	0.80	0.20	-	-	0.20	-	-
港北	0.25	-	0.43	3.14	3.57	0.43	0.43	0.14	0.57	-	-	-	-	1.00
緑	1.20	1.00	0.75	4.50	5.75	0.75	2.00	0.50	1.25	-	-	1.00	-	1.00
青葉	-	0.14	0.14	2.43	6.00	1.00	0.86	0.29	0.57	-	0.14	0.29	-	1.00
都筑	1.86	-	-	1.50	5.75	0.50	0.25	0.25	0.25	-	-	0.25	-	4.00
戸塚	4.56	1.00	-	0.40	5.60	1.40	0.20	2.00	0.40	-	-	-	-	-
栄	0.14	-	0.25	1.25	6.75	0.25	0.25	1.00	0.25	-	-	-	-	-
泉	3.43	-	-	3.00	5.50	0.75	-	2.00	1.50	-	-	0.25	-	-
瀬谷	1.67	1.00	-	6.00	6.75	2.00	0.75	1.25	1.00	-	-	0.25

(- : 0) (... : 報告なし)

数字は報告定点当たり患者数です

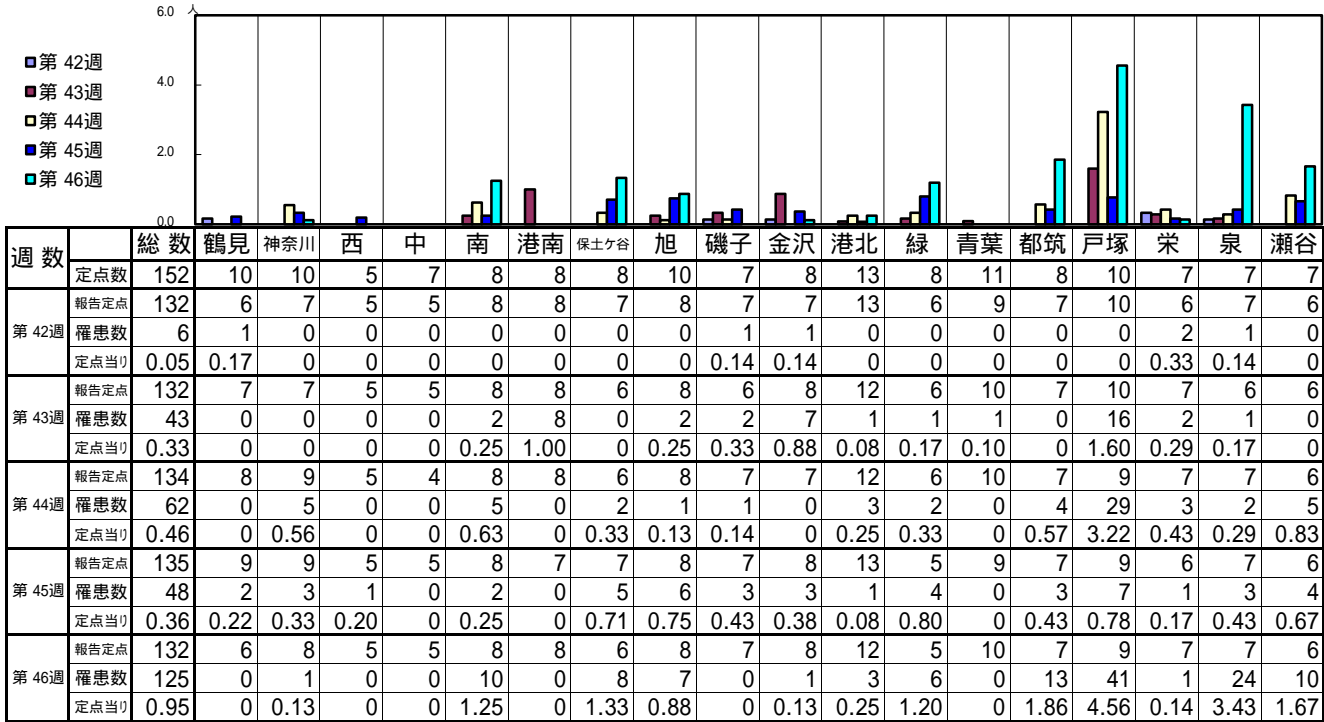
**報告定点当たりの値が警報レベル もしくは警報レベル継続中です
報告定点当たりの値が注意報レベルに達しています**

(この数字は集計時点のものです。翌週以降、変動する可能性があります)

<< インフルエンザ >>

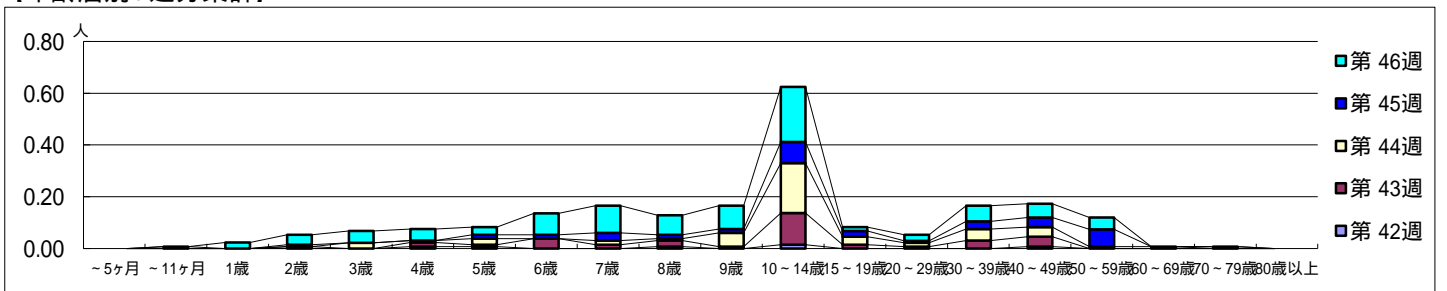
平成 26年10月13日 ~ 11月16日
[平成 26年 第42週 ~ 第46週]

[区別・週別報告定点当り]

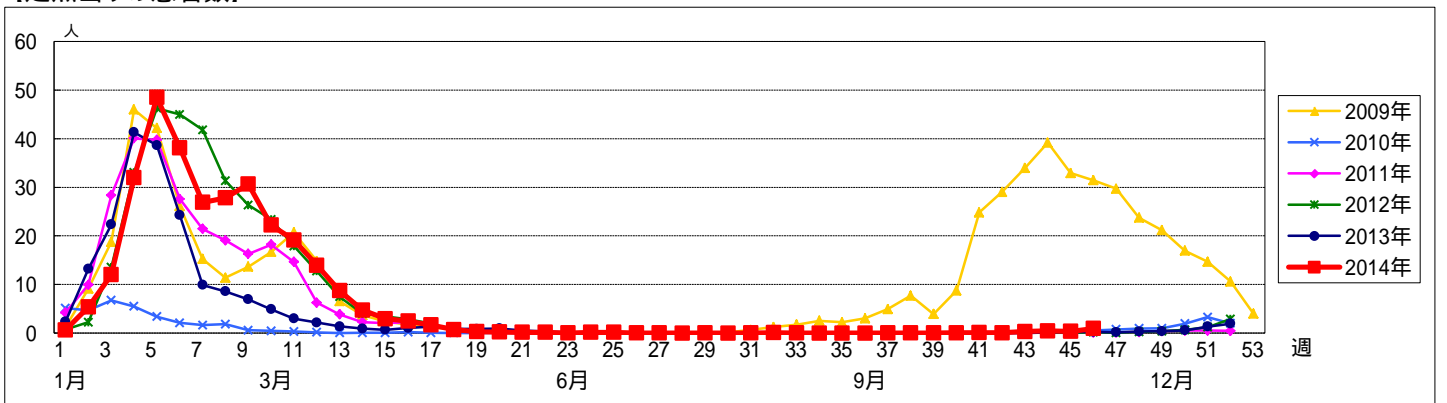


週数	合計	~5ヶ月	~11ヶ月	1歳	2歳	3歳	4歳	5歳	6歳	7歳	8歳	9歳	10~14歳	15~19歳	20~29歳	30~39歳	40~49歳	50~59歳	60~69歳	70~79歳	80歳以上
第42週	6						1	1			1		2				1				
第43週	43				1		2	1	5	2	3	1	16	2	1	4	5				
第44週	62					3	1	3		2	1	7	26	4	2	6	5	1	1		
第45週	48		1		1				2	2	4	2	11	3	1	4	5	9		1	
第46週	125			3	5	6	6	4	11	14	10	12	28	2	3	8	7	6			

[年齢層別5週分集計]



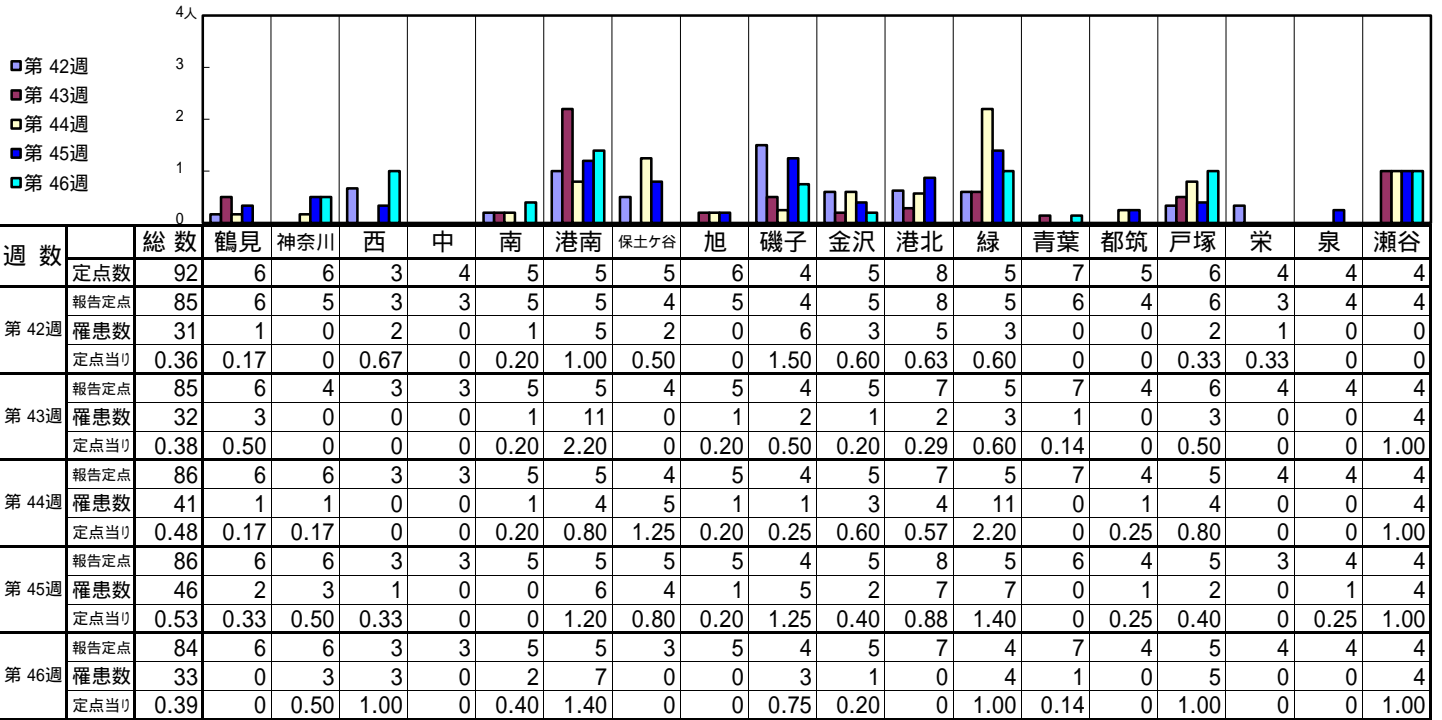
[定点当りの患者数]



<< RSウイルス感染症 >>

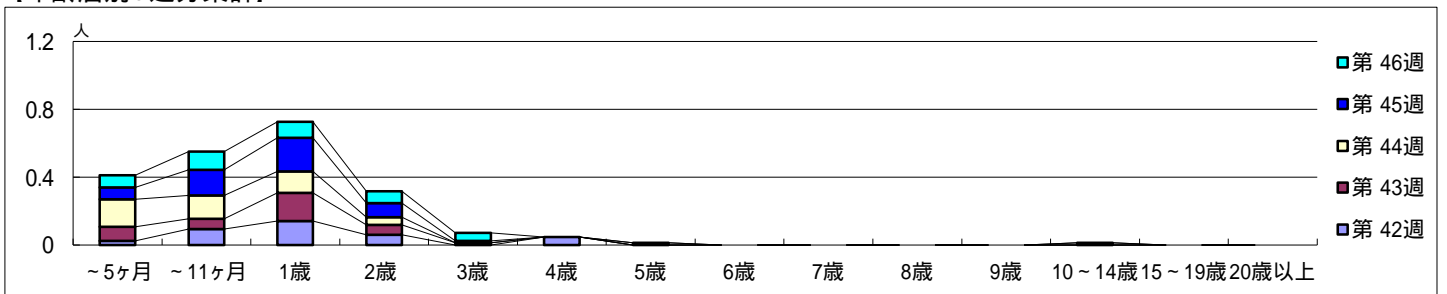
平成 26年10月13日 ~ 11月16日
[平成 26年 第42週 ~ 第46週]

【区別・週別報告定点当たり】

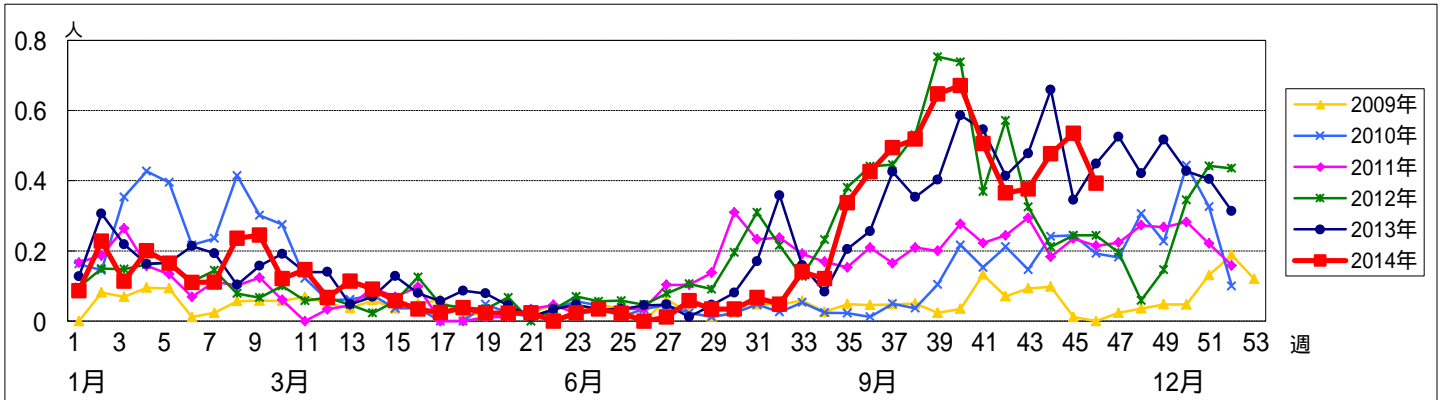


週数		合計	年齢層別													
			~5ヶ月	~11ヶ月	1歳	2歳	3歳	4歳	5歳	6歳	7歳	8歳	9歳	10~14歳	15~19歳	20歳以上
第42週	罹患数	31	2	8	12	5	4									
	定点当たり	0.36	0.02	0.09	0.14	0.06	0.05									
第43週	罹患数	32	7	5	14	5	1									
	定点当たり	0.38	0.08	0.06	0.16	0.06	0.01									
第44週	罹患数	41	14	12	11	4										
	定点当たり	0.48	0.16	0.14	0.13	0.05										
第45週	罹患数	46	6	13	17	7	1		1					1		
	定点当たり	0.53	0.07	0.15	0.20	0.08	0.01	0.01					0.01			
第46週	罹患数	33	6	9	8	6	4									
	定点当たり	0.39	0.07	0.11	0.10	0.07	0.05									

【年齢層別5週分集計】



【定点当りの患者数】



<< 咽頭結膜熱 >>

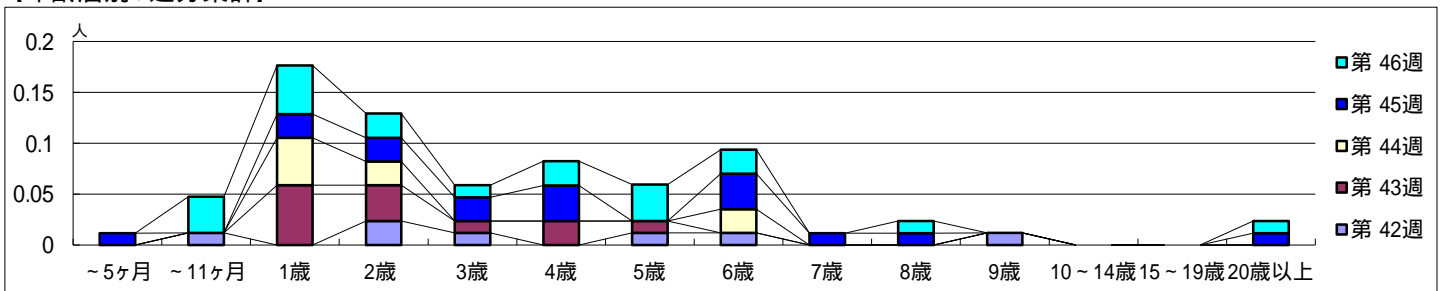
平成 26年10月13日 ~ 11月16日
[平成 26年 第42週 ~ 第46週]

【区別・週別報告定点当り】

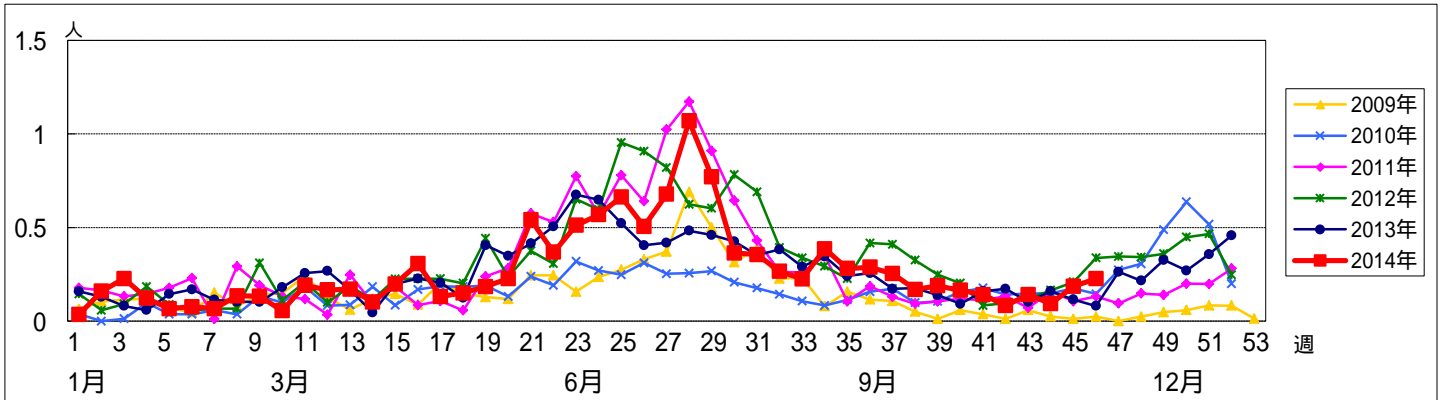
週数		総数	区別																	
			鶴見	神奈川	西	中	南	港南	保土ヶ谷	旭	磯子	金沢	港北	緑	青葉	都筑	戸塚	栄	泉	瀬谷
第42週	報告定点	92	6	6	3	4	5	5	5	6	4	5	8	5	7	5	6	4	4	4
	罹患数	7	0	0	0	0	0	0	4	0	1	0	2	0	0	0	0	0	0	0
	定点当り	0.08	0	0	0	0	0	1.00	0	0.25	0	0.25	0	0	0	0	0	0	0	0
第43週	報告定点	85	6	4	3	3	5	5	4	5	4	5	7	5	7	4	6	4	4	4
	罹患数	12	1	0	0	2	0	0	1	0	3	0	1	1	1	0	2	0	0	0
	定点当り	0.14	0.17	0	0	0.67	0	0	0.25	0	0.75	0	0.14	0.20	0.14	0	0.33	0	0	0
第44週	報告定点	86	6	6	3	3	5	5	4	5	4	5	7	5	7	4	5	4	4	4
	罹患数	8	0	0	0	0	0	0	1	0	2	0	2	0	0	0	2	0	0	1
	定点当り	0.09	0	0	0	0	0	0	0.25	0	0.50	0	0.29	0	0	0	0.40	0	0	0.25
第45週	報告定点	86	6	6	3	3	5	5	5	5	4	5	8	5	6	4	5	3	4	4
	罹患数	16	2	0	0	0	0	1	0	0	4	0	5	2	0	0	0	0	2	0
	定点当り	0.19	0.33	0	0	0	0	0.20	0	0	1.00	0	0.63	0.40	0	0	0	0	0.50	0
第46週	報告定点	84	6	6	3	3	5	5	3	5	4	5	7	4	7	4	5	4	4	4
	罹患数	19	0	3	0	0	0	1	1	0	6	0	3	3	1	0	0	1	0	0
	定点当り	0.23	0	0.50	0	0	0	0.20	0.33	0	1.50	0	0.43	0.75	0.14	0	0	0.25	0	0

週数		合計	年齢層別														
			~5ヶ月	~11ヶ月	1歳	2歳	3歳	4歳	5歳	6歳	7歳	8歳	9歳	10~14歳	15~19歳	20歳以上	
第42週	罹患数	7		1		2	1		1	1							
	定点当り	0.08		0.01		0.02	0.01		0.01	0.01							
第43週	罹患数	12			5	3	1	2	1								
	定点当り	0.14			0.06	0.04	0.01	0.02	0.01								
第44週	罹患数	8			4	2			2								
	定点当り	0.09			0.05	0.02			0.02								
第45週	罹患数	16	1		2	2	2	3		3	1	1					1
	定点当り	0.19	0.01		0.02	0.02	0.02	0.03		0.03	0.01	0.01					0.01
第46週	罹患数	19		3	4	2	1	2	3	2		1					1
	定点当り	0.23		0.04	0.05	0.02	0.01	0.02	0.04	0.02		0.01					0.01

【年齢層別5週分集計】



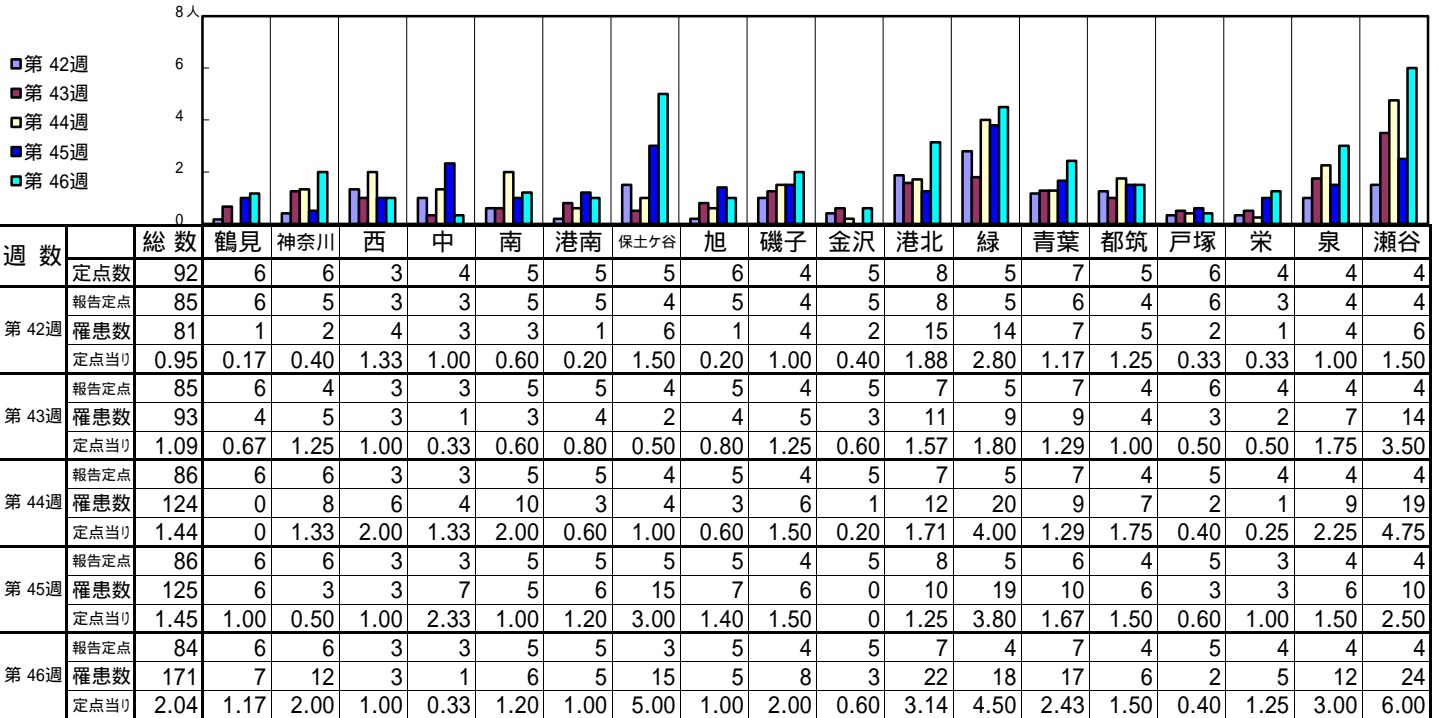
【定点当りの患者数】



<< A群溶血性レンサ球菌咽頭炎 >>

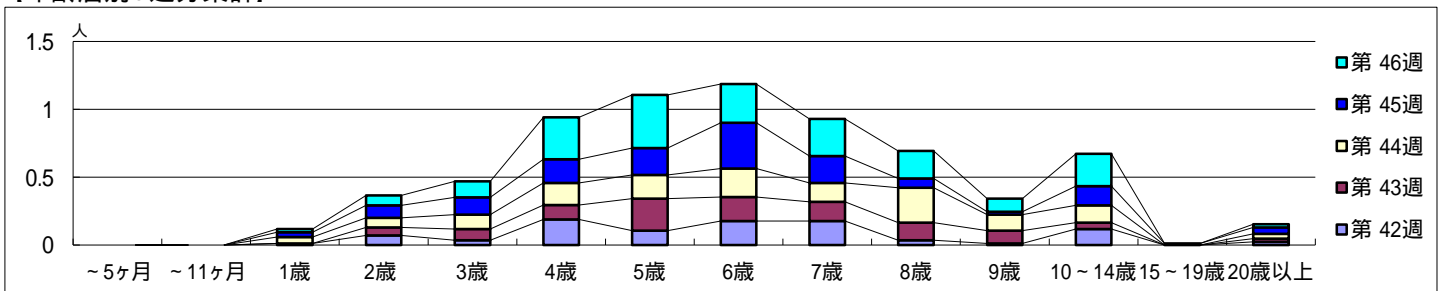
平成 26年10月13日 ~ 11月16日
[平成 26年 第42週 ~ 第46週]

【区別・週別報告定点当り】

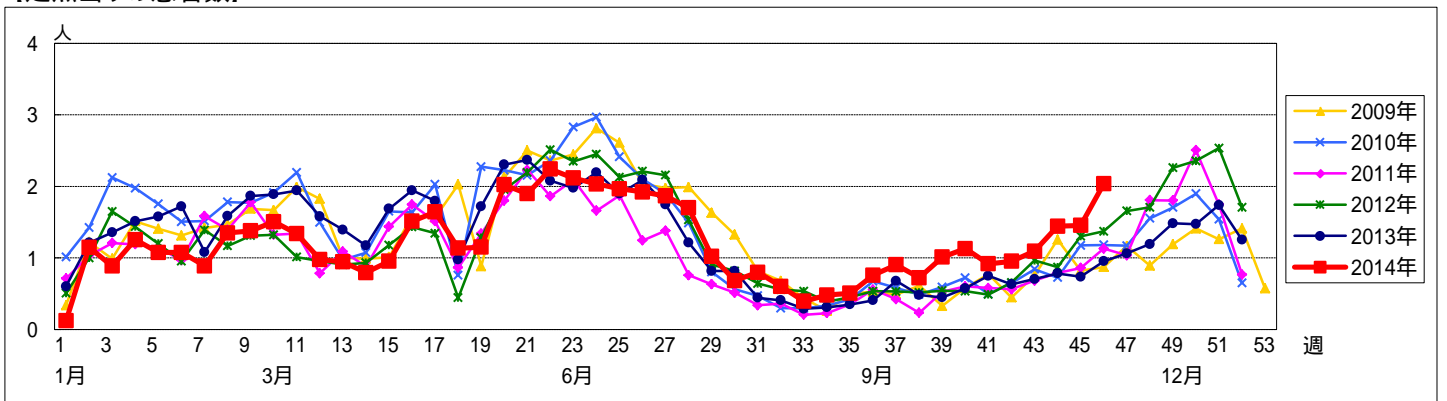


週数		合計	~5ヶ月	~11ヶ月	年齢												
					1歳	2歳	3歳	4歳	5歳	6歳	7歳	8歳	9歳	10~14歳	15~19歳	20歳以上	
第42週	罹患数	81			1	6	3	16	9	15	15	3	1	10		2	
	定点当り	0.95			0.01	0.07	0.04	0.19	0.11	0.18	0.18	0.04	0.01	0.12		0.02	
第43週	罹患数	93				5	7	9	20	15	12	11	8	4		2	
	定点当り	1.09				0.06	0.08	0.11	0.24	0.18	0.14	0.13	0.09	0.05		0.02	
第44週	罹患数	124			4	6	9	14	15	18	12	22	10	11		3	
	定点当り	1.44			0.05	0.07	0.10	0.16	0.17	0.21	0.14	0.26	0.12	0.13		0.03	
第45週	罹患数	125			3	8	11	15	17	29	17	6	2	12	1	4	
	定点当り	1.45			0.03	0.09	0.13	0.17	0.20	0.34	0.20	0.07	0.02	0.14	0.01	0.05	
第46週	罹患数	171			2	6	10	26	33	24	23	17	8	20		2	
	定点当り	2.04			0.02	0.07	0.12	0.31	0.39	0.29	0.27	0.20	0.10	0.24		0.02	

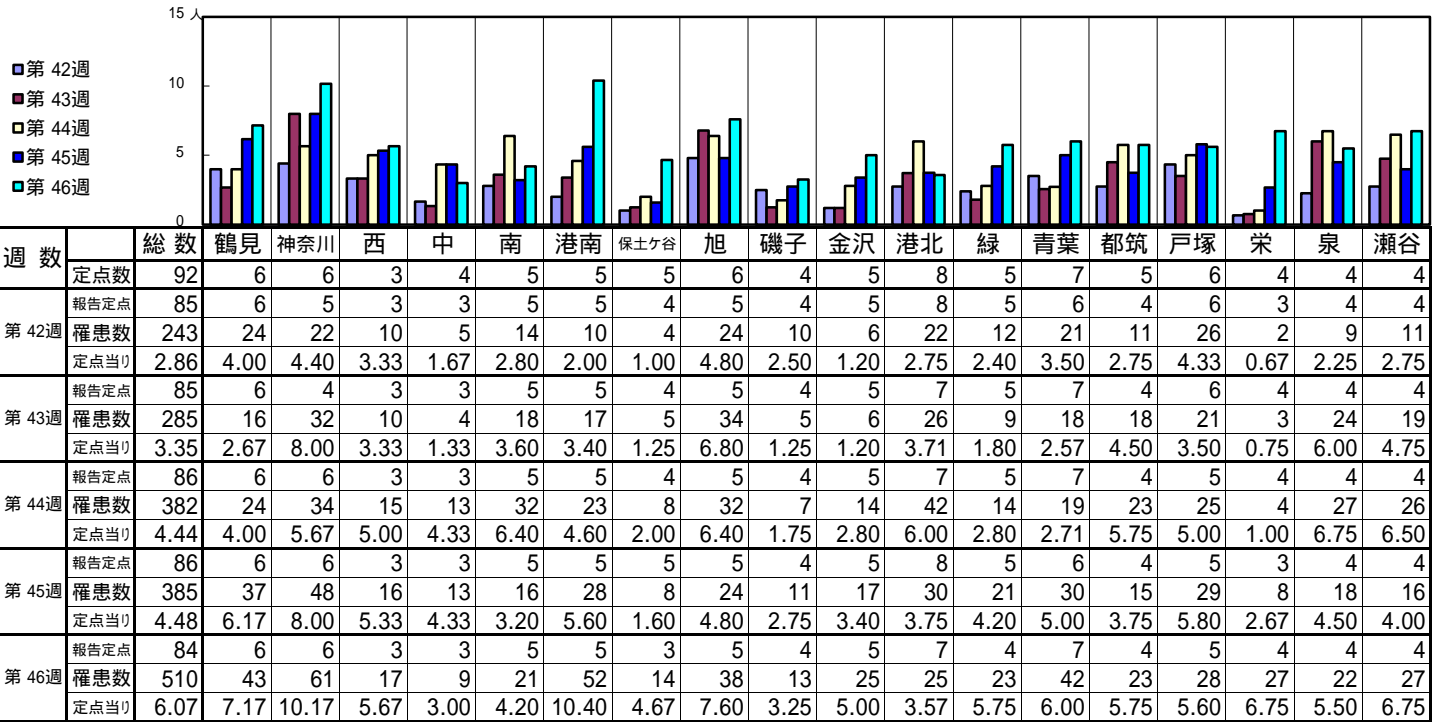
【年齢層別5週分集計】



【定点当りの患者数】

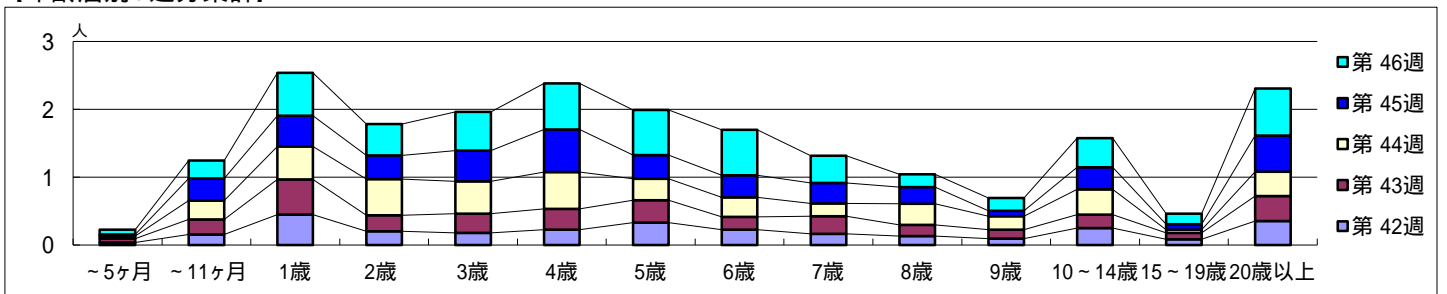


[区別・週別報告定点当たり]

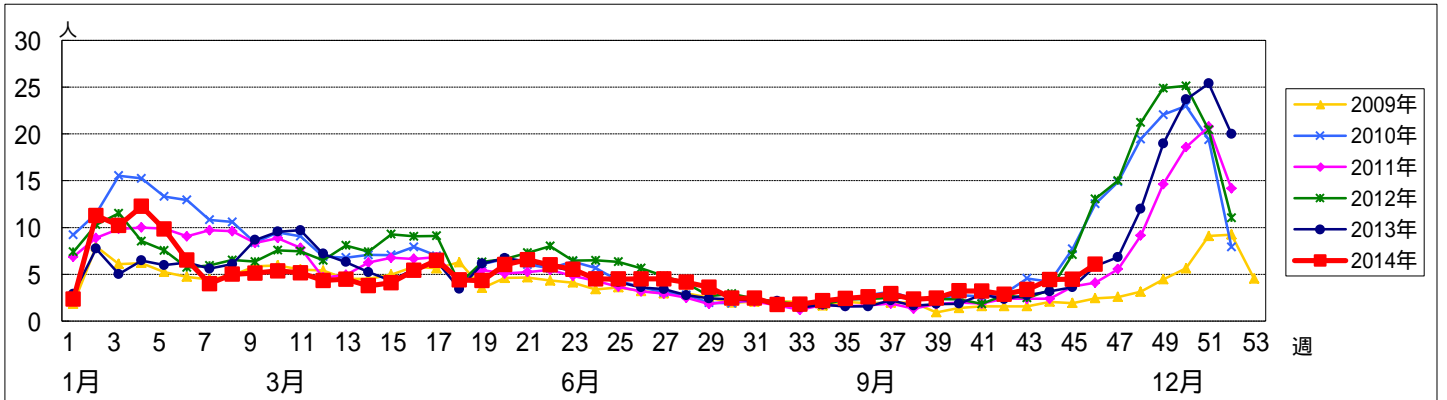


週数	合計	~5ヶ月	~11ヶ月	1歳	2歳	3歳	4歳	5歳	6歳	7歳	8歳	9歳	10~14歳	15~19歳	20歳以上
第42週	243	3	13	38	17	15	19	28	19	14	11	8	21	7	30
第43週	285	5	19	44	20	24	26	28	16	22	14	11	17	8	31
第44週	382	3	24	42	46	41	47	27	25	16	27	17	32	4	31
第45週	385	2	28	39	30	39	54	30	28	26	21	7	28	7	46
第46週	510	6	22	53	39	48	57	56	56	34	16	16	36	13	58

[年齢層別5週分集計]



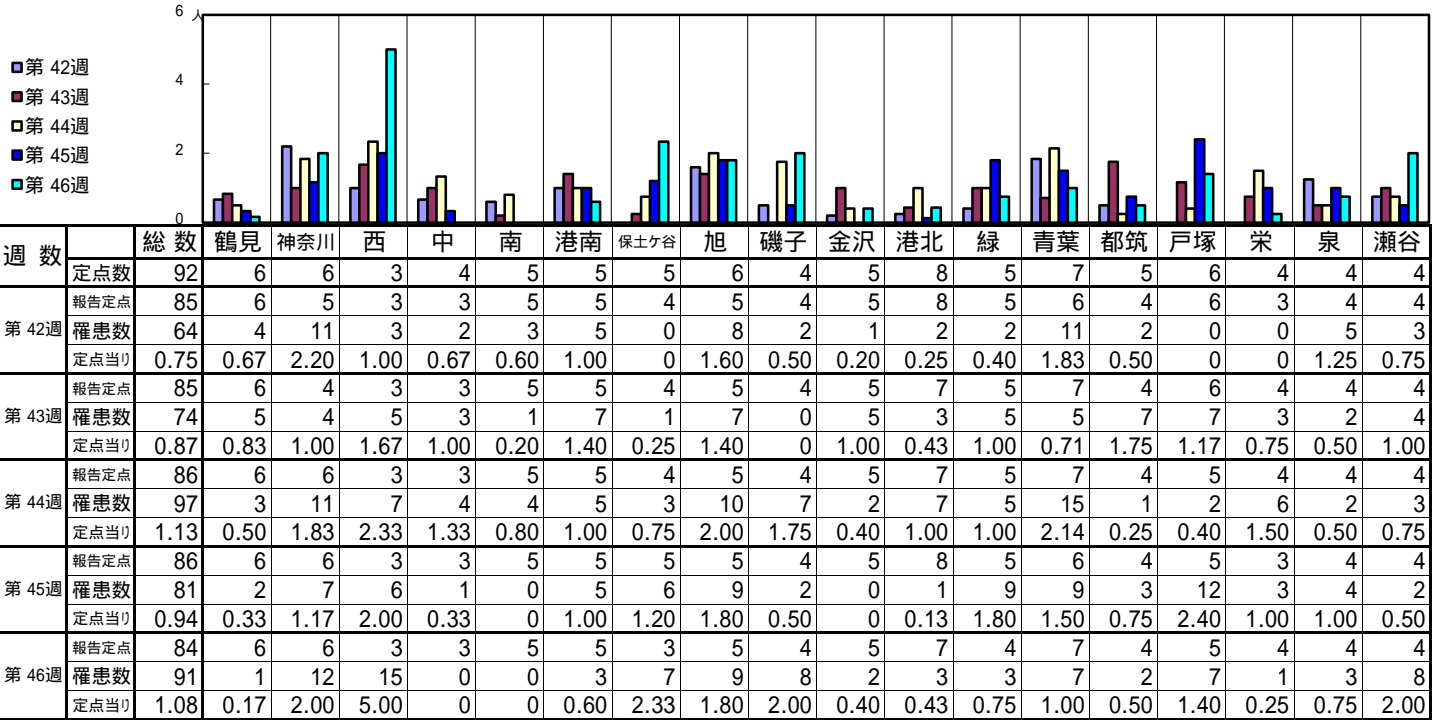
[定点当りの患者数]



<< 水痘 >>

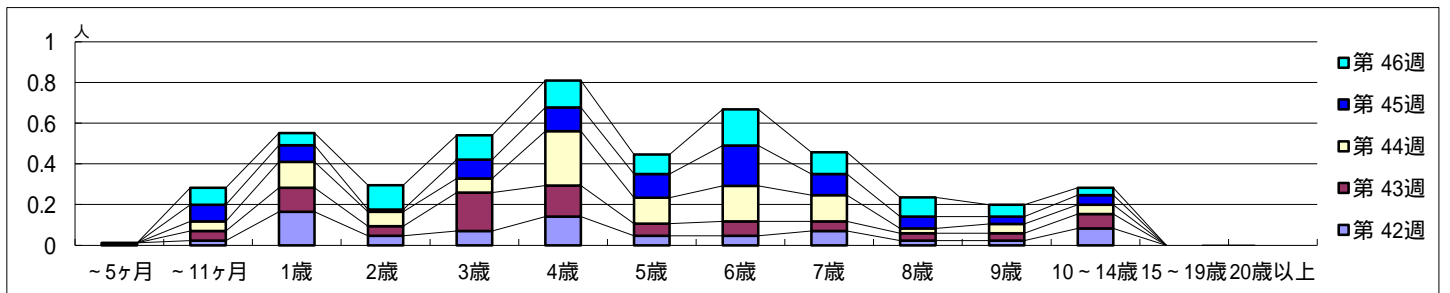
平成 26年10月13日 ~ 11月16日
[平成 26年 第42週 ~ 第46週]

[区別・週別報告定点当たり]

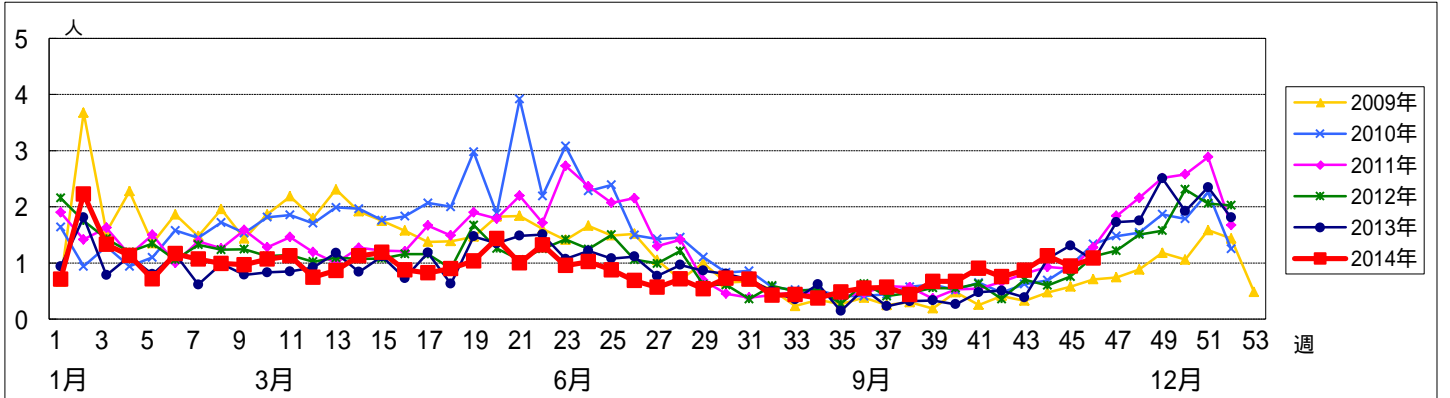


週数		合計	~5ヶ月	~11ヶ月	年齢層												
					1歳	2歳	3歳	4歳	5歳	6歳	7歳	8歳	9歳	10~14歳	15~19歳	20歳以上	
第42週	罹患数	64	1	2	14	4	6	12	4	4	6	2	2	7			
	定点当たり	0.75	0.01	0.02	0.16	0.05	0.07	0.14	0.05	0.05	0.07	0.02	0.02	0.08			
第43週	罹患数	74		4	10	4	16	13	5	6	4	3	3	6			
	定点当たり	0.87		0.05	0.12	0.05	0.19	0.15	0.06	0.07	0.05	0.04	0.04	0.07			
第44週	罹患数	97		4	11	6	6	23	11	15	11	2	4	4			
	定点当たり	1.13		0.05	0.13	0.07	0.07	0.27	0.13	0.17	0.13	0.02	0.05	0.05			
第45週	罹患数	81		7	7	1	8	10	10	17	9	5	3	4			
	定点当たり	0.94		0.08	0.08	0.01	0.09	0.12	0.12	0.20	0.10	0.06	0.03	0.05			
第46週	罹患数	91		7	5	10	10	11	8	15	9	8	5	3			
	定点当たり	1.08		0.08	0.06	0.12	0.12	0.13	0.10	0.18	0.11	0.10	0.06	0.04			

[年齢層別5週分集計]



[定点当りの患者数]

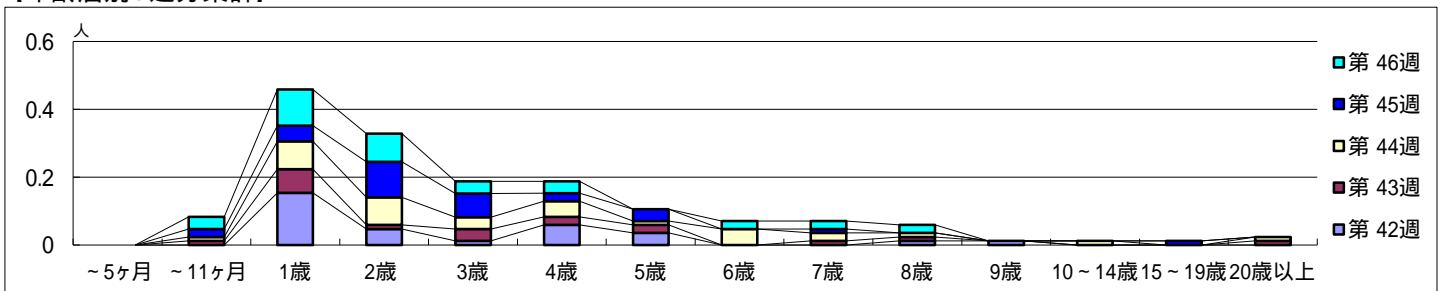


【区別・週別報告定点当り】

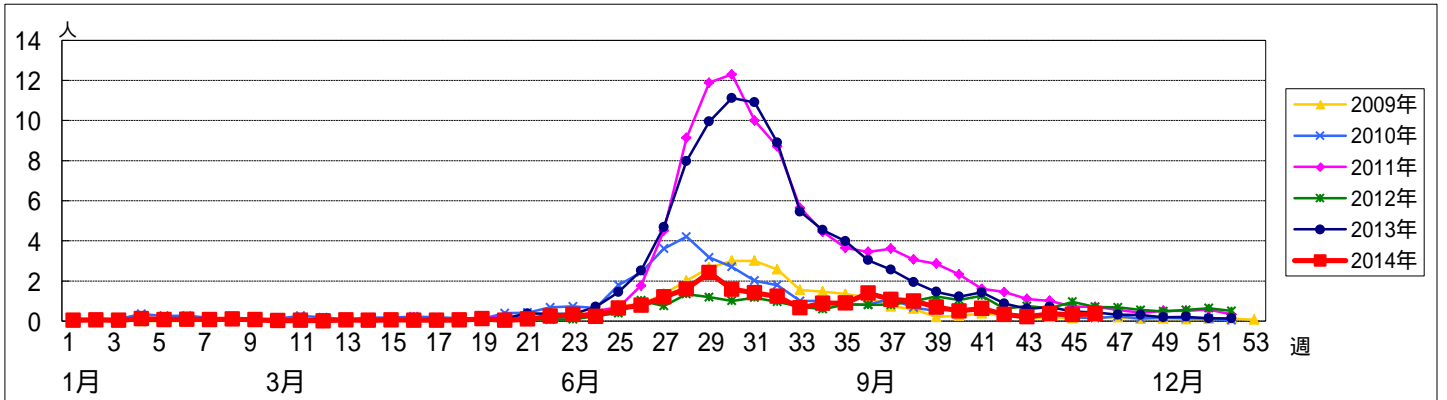
週数		総数	区別																	
			鶴見	神奈川	西	中	南	港南	保土ヶ谷	旭	磯子	金沢	港北	緑	青葉	都筑	戸塚	栄	泉	瀬谷
第42週	報告定点	92	6	6	3	4	5	5	5	6	4	5	8	5	7	5	6	4	4	4
	罹患数	28	0	3	0	0	5	0	2	1	1	1	4	0	5	1	0	0	2	3
	定点当り	0.33	0	0.60	0	0	1.00	0	0.50	0.20	0.25	0.20	0.50	0	0.83	0.25	0	0	0.50	0.75
第43週	報告定点	85	6	4	3	3	5	5	4	5	4	5	7	5	7	4	6	4	4	4
	罹患数	18	0	2	1	0	3	1	0	0	5	0	0	0	1	0	2	0	1	2
	定点当り	0.21	0	0.50	0.33	0	0.60	0.20	0	0	1.25	0	0	0	0.14	0	0.33	0	0.25	0.50
第44週	報告定点	86	6	6	3	3	5	5	4	5	4	5	7	5	7	4	5	4	4	4
	罹患数	32	0	4	0	3	2	1	1	0	3	2	1	0	4	1	1	5	0	4
	定点当り	0.37	0	0.67	0	1.00	0.40	0.20	0.25	0	0.75	0.40	0.14	0	0.57	0.25	0.20	1.25	0	1.00
第45週	報告定点	86	6	6	3	3	5	5	5	5	4	5	8	5	6	4	5	3	4	4
	罹患数	28	0	2	3	1	2	0	3	0	0	2	1	2	4	1	1	1	1	4
	定点当り	0.33	0	0.33	1.00	0.33	0.40	0	0.60	0	0	0.40	0.13	0.40	0.67	0.25	0.20	0.33	0.25	1.00
第46週	報告定点	84	6	6	3	3	5	5	3	5	4	5	7	4	7	4	5	4	4	4
	罹患数	31	3	0	0	1	0	0	2	1	1	0	3	8	6	1	1	1	0	3
	定点当り	0.37	0.50	0	0	0.33	0	0	0.67	0.20	0.25	0	0.43	2.00	0.86	0.25	0.20	0.25	0	0.75

週数		合計	~5ヶ月	~11ヶ月	年齢												
					1歳	2歳	3歳	4歳	5歳	6歳	7歳	8歳	9歳	10~14歳	15~19歳	20歳以上	
第42週	罹患数	28			13	4	1	5	3				1	1			
	定点当り	0.33			0.15	0.05	0.01	0.06	0.04				0.01	0.01			
第43週	罹患数	18		1	6	1	3	2	2			1	1				1
	定点当り	0.21		0.01	0.07	0.01	0.04	0.02	0.02			0.01	0.01				0.01
第44週	罹患数	32		1	7	7	3	4	1	4	2	1		1			1
	定点当り	0.37		0.01	0.08	0.08	0.03	0.05	0.01	0.05	0.02	0.01		0.01			0.01
第45週	罹患数	28		2	4	9	6	2	3			1					1
	定点当り	0.33		0.02	0.05	0.10	0.07	0.02	0.03			0.01					0.01
第46週	罹患数	31		3	9	7	3	3		2	2	2					
	定点当り	0.37		0.04	0.11	0.08	0.04	0.04		0.02	0.02	0.02					

【年齢層別5週分集計】



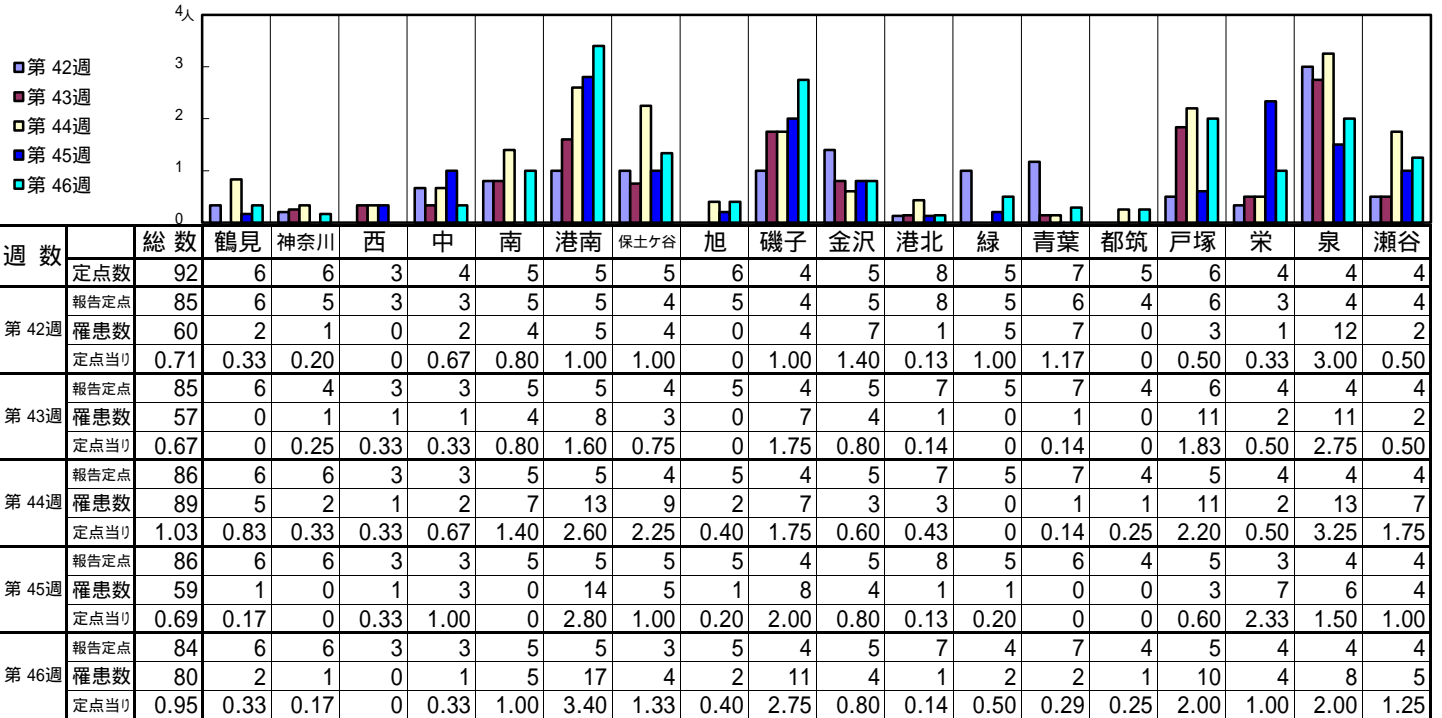
【定点当りの患者数】



<< 伝染性紅斑 >>

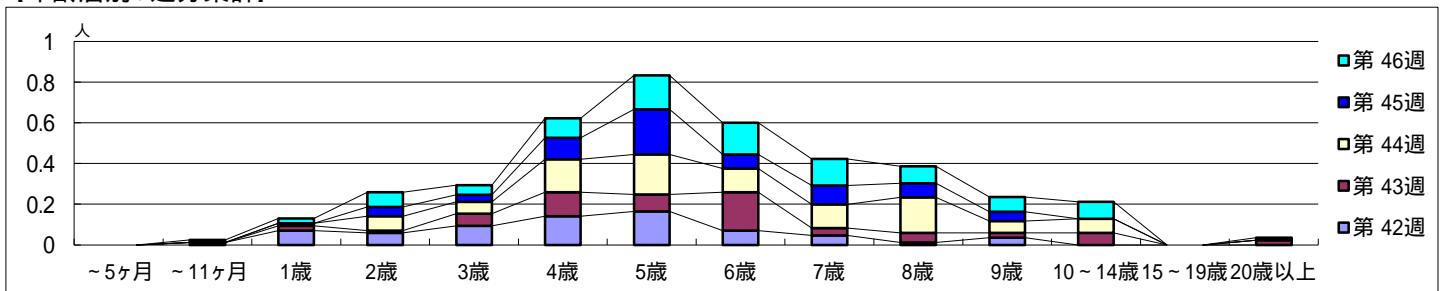
平成 26年10月13日 ~ 11月16日
[平成 26年 第42週 ~ 第46週]

[区別・週別報告定点当り]

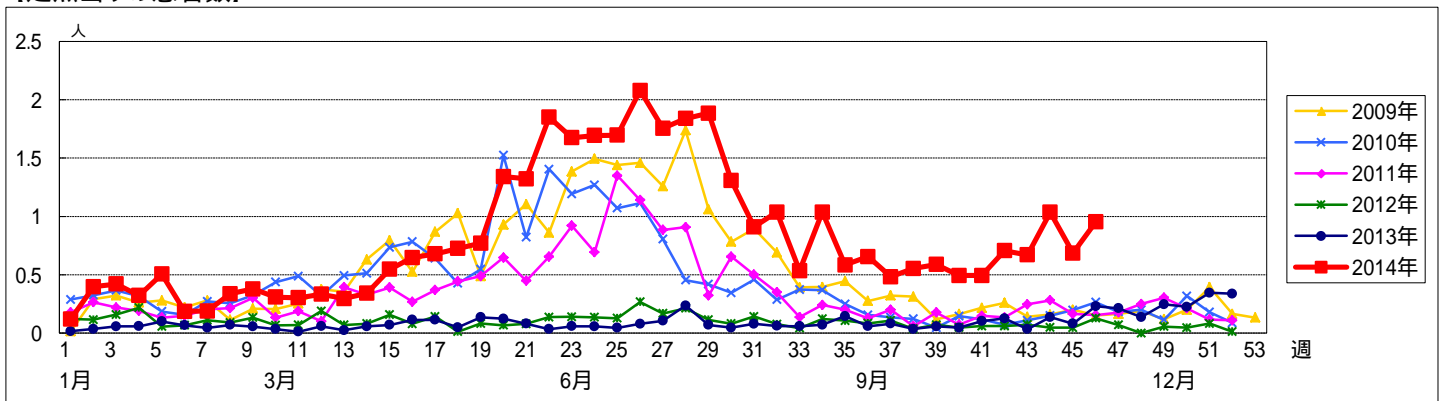


週数		合計	~5ヶ月	~11ヶ月	年齢												
					1歳	2歳	3歳	4歳	5歳	6歳	7歳	8歳	9歳	10~14歳	15~19歳	20歳以上	
第42週	罹患数	60		1	6	5	8	12	14	6	4	1	3				
	定点当り	0.71		0.01	0.07	0.06	0.09	0.14	0.16	0.07	0.05	0.01	0.04				
第43週	罹患数	57			2	1	5	10	7	16	3	4	2	5		2	
	定点当り	0.67			0.02	0.01	0.06	0.12	0.08	0.19	0.04	0.05	0.02	0.06		0.02	
第44週	罹患数	89			1	6	5	14	17	10	10	15	5	6			
	定点当り	1.03			0.01	0.07	0.06	0.16	0.20	0.12	0.12	0.17	0.06	0.07			
第45週	罹患数	59				4	3	9	19	6	8	6	4				
	定点当り	0.69				0.05	0.03	0.10	0.22	0.07	0.09	0.07	0.05				
第46週	罹患数	80		1	2	6	4	8	14	13	11	7	6	7		1	
	定点当り	0.95		0.01	0.02	0.07	0.05	0.10	0.17	0.15	0.13	0.08	0.07	0.08		0.01	

[年齢層別5週分集計]



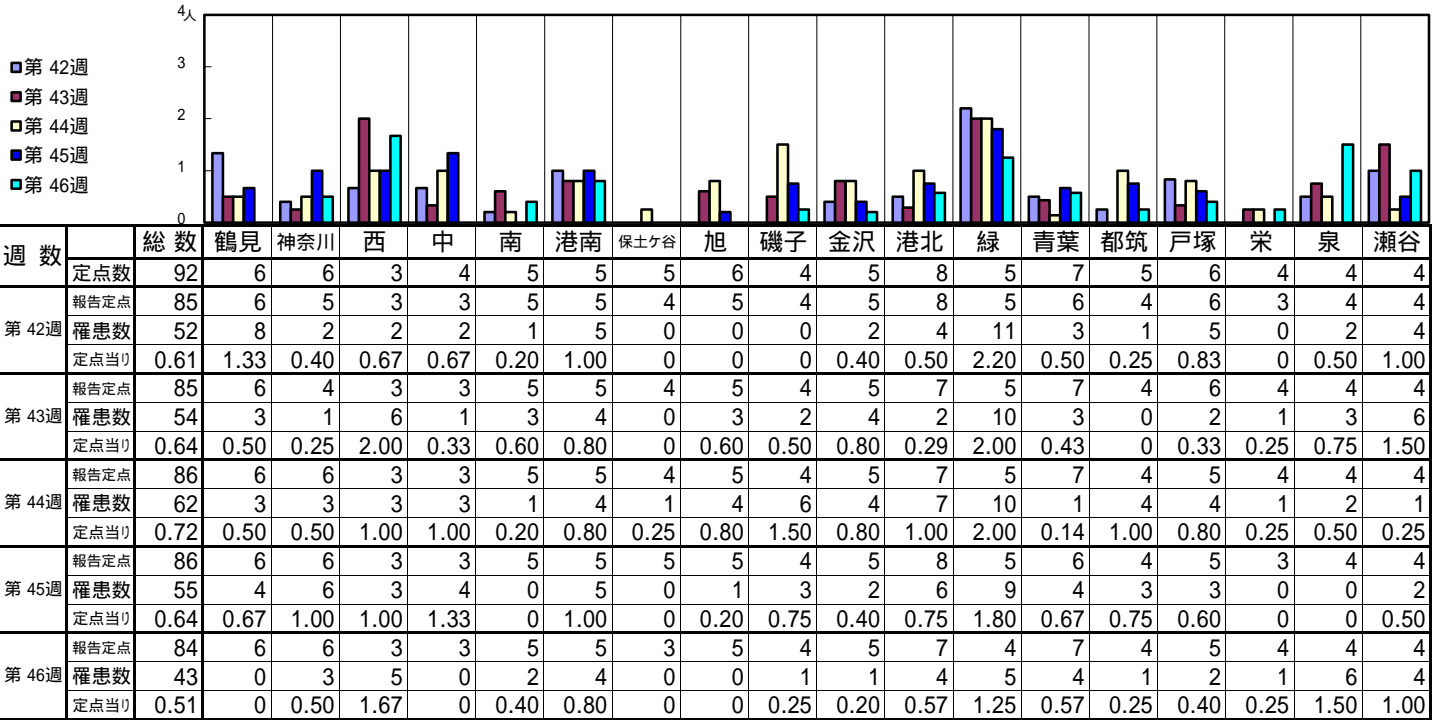
[定点当りの患者数]



<< 突発性発しん >>

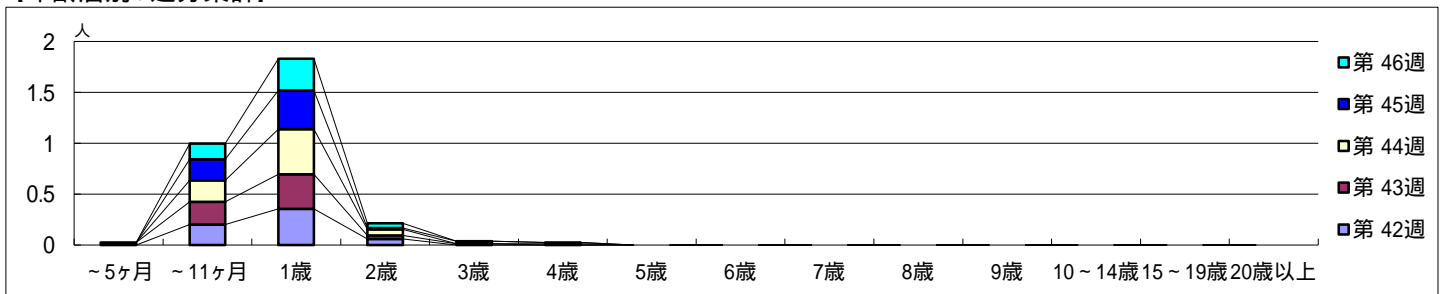
平成 26年10月13日 ~ 11月16日
[平成 26年 第42週 ~ 第46週]

【区別・週別報告定点当たり】

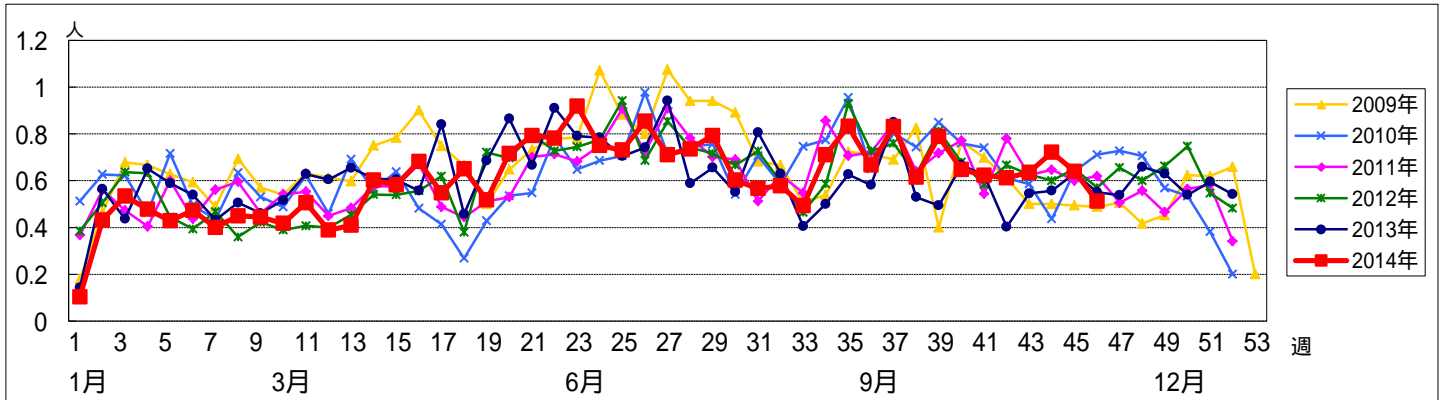


週数		合計	年齢層別														
			~5ヶ月	~11ヶ月	1歳	2歳	3歳	4歳	5歳	6歳	7歳	8歳	9歳	10~14歳	15~19歳	20歳以上	
第42週	罹患者数	52		17	30	5											
	定点当たり	0.61		0.20	0.35	0.06											
第43週	罹患者数	54	2	19	29	3	1										
	定点当たり	0.64	0.02	0.22	0.34	0.04	0.01										
第44週	罹患者数	62		18	38	5		1									
	定点当たり	0.72		0.21	0.44	0.06	0.01										
第45週	罹患者数	55		18	33	1	2	1									
	定点当たり	0.64		0.21	0.38	0.01	0.02	0.01									
第46週	罹患者数	43		13	26	4											
	定点当たり	0.51		0.15	0.31	0.05											

【年齢層別5週分集計】



【定点当りの患者数】

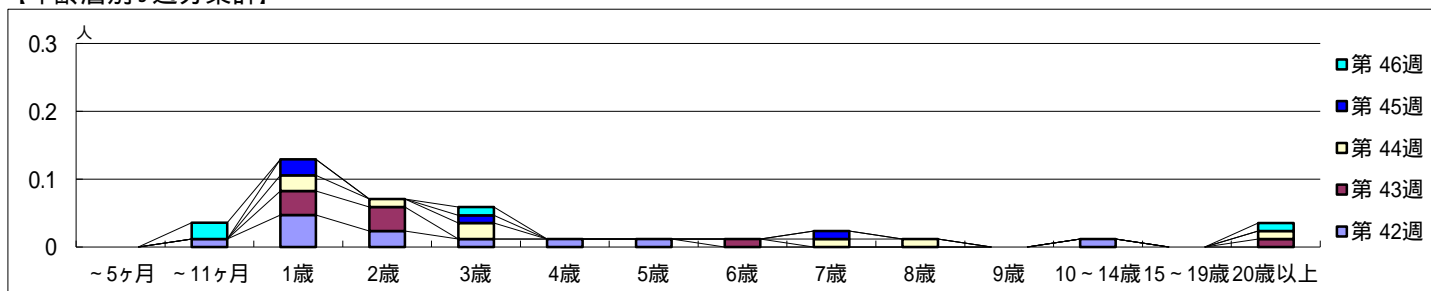


【区別・週別報告定点当たり】

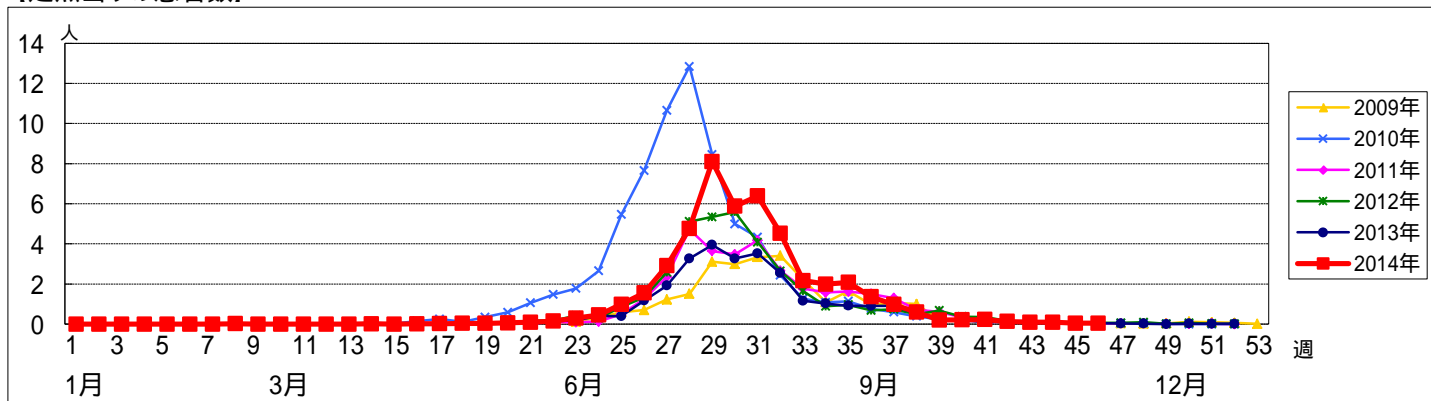
週数		総数	区別																	
			鶴見	神奈川	西	中	南	港南	保土ヶ谷	旭	磯子	金沢	港北	緑	青葉	都筑	戸塚	栄	泉	瀬谷
第42週	報告定点	85	6	5	3	3	5	5	4	5	4	5	8	5	6	4	6	3	4	4
	罹患数	11	0	0	0	3	0	0	0	1	0	0	2	2	3	0	0	0	0	0
	定点当り	0.13	0	0	0	1.00	0	0	0	0.20	0	0	0.25	0.40	0.50	0	0	0	0	0
第43週	報告定点	85	6	4	3	3	5	5	4	5	4	5	7	5	7	4	6	4	4	4
	罹患数	8	0	0	0	2	0	0	2	0	0	1	0	0	0	0	3	0	0	0
	定点当り	0.09	0	0	0	0.67	0	0	0.50	0	0	0	0.14	0	0	0	0.50	0	0	0
第44週	報告定点	86	6	6	3	3	5	5	4	5	4	5	7	5	7	4	5	4	4	4
	罹患数	8	0	0	0	0	1	0	0	0	0	0	0	0	2	0	2	0	3	0
	定点当り	0.09	0	0	0	0	0.20	0	0	0	0	0	0	0	0.29	0	0.40	0	0.75	0
第45週	報告定点	86	6	6	3	3	5	5	5	5	4	5	8	5	6	4	5	3	4	4
	罹患数	4	0	0	1	0	0	0	0	0	0	1	1	1	0	0	0	0	0	0
	定点当り	0.05	0	0	0.33	0	0	0	0	0	0	0.13	0.20	0.17	0	0	0	0	0	0
第46週	報告定点	84	6	6	3	3	5	5	3	5	4	5	7	4	7	4	5	4	4	4
	罹患数	4	0	2	0	1	0	0	0	0	0	0	0	0	1	0	0	0	0	0
	定点当り	0.05	0	0.33	0	0.33	0	0	0	0	0	0	0	0	0.14	0	0	0	0	0

週数		合計	年齢層別													
			~5ヶ月	~11ヶ月	1歳	2歳	3歳	4歳	5歳	6歳	7歳	8歳	9歳	10~14歳	15~19歳	20歳以上
第42週	罹患数	11		1	4	2	1	1	1					1		
	定点当り	0.13		0.01	0.05	0.02	0.01	0.01	0.01					0.01		
第43週	罹患数	8			3	3				1						1
	定点当り	0.09			0.04	0.04				0.01						0.01
第44週	罹患数	8			2	1	2			1	1					1
	定点当り	0.09			0.02	0.01	0.02			0.01	0.01					0.01
第45週	罹患数	4			2		1			1						
	定点当り	0.05			0.02		0.01			0.01						
第46週	罹患数	4		2			1									1
	定点当り	0.05		0.02			0.01									0.01

【年齢層別5週分集計】



【定点当りの患者数】



<< 流行性耳下腺炎 >>

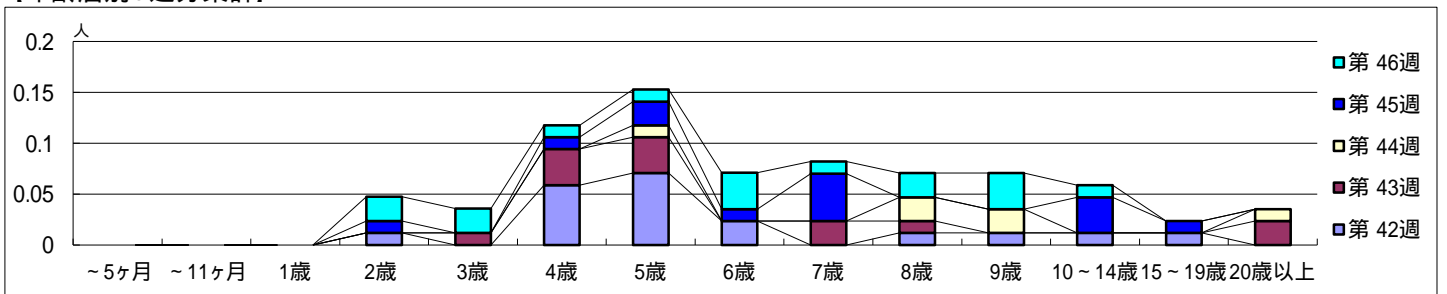
平成 26年10月13日 ~ 11月16日
[平成 26年 第42週 ~ 第46週]

【区別・週別報告定点当たり】

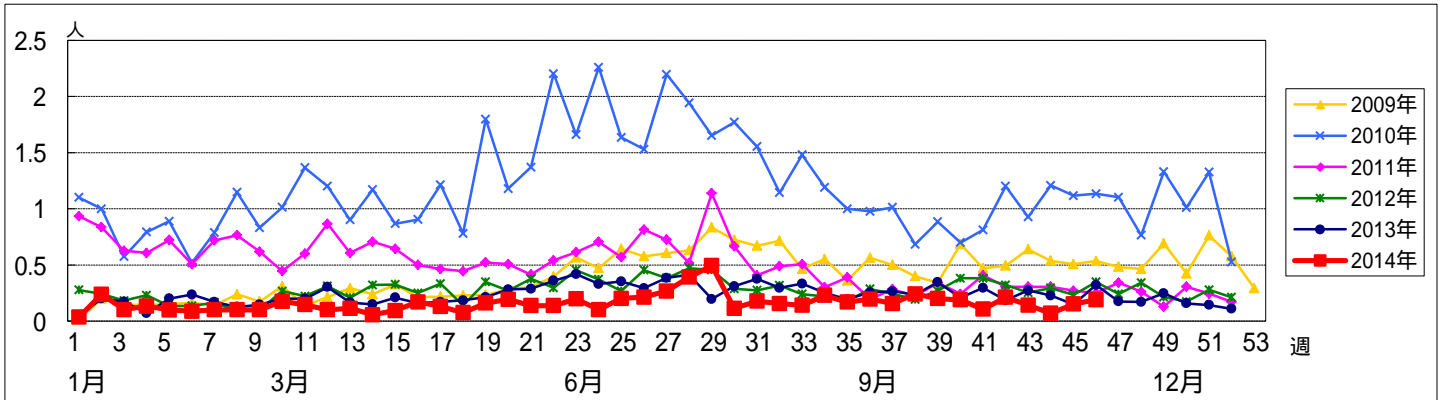
週数		総数	区別																	
			鶴見	神奈川	西	中	南	港南	保土ヶ谷	旭	磯子	金沢	港北	緑	青葉	都筑	戸塚	栄	泉	瀬谷
第42週	定点数	92	6	6	3	4	5	5	5	6	4	5	8	5	7	5	6	4	4	4
	報告定点	85	6	5	3	3	5	5	4	5	4	5	8	5	6	4	6	3	4	4
	罹患数	18	0	2	0	2	0	2	0	1	1	0	0	2	2	0	3	1	1	1
第43週	定点数	85	6	4	3	3	5	5	4	5	4	5	7	5	7	4	6	4	4	4
	報告定点	85	6	4	3	3	5	5	4	5	4	5	7	5	7	4	6	4	4	4
	罹患数	12	0	0	0	1	0	1	1	1	0	1	1	2	0	2	0	1	1	0
第44週	定点数	86	6	6	3	3	5	5	4	5	4	5	7	5	7	4	5	4	4	4
	報告定点	86	6	6	3	3	5	5	4	5	4	5	7	5	7	4	5	4	4	4
	罹患数	6	0	1	0	1	0	0	0	0	0	0	1	0	0	1	1	1	0	0
第45週	定点数	86	6	6	3	3	5	5	5	5	4	5	8	5	6	4	5	3	4	4
	報告定点	86	6	6	3	3	5	5	5	5	4	5	8	5	6	4	5	3	4	4
	罹患数	13	0	1	0	0	0	0	0	2	0	0	0	3	2	0	3	0	0	2
第46週	定点数	84	6	6	3	3	5	5	3	5	4	5	7	4	7	4	5	4	4	4
	報告定点	84	6	6	3	3	5	5	3	5	4	5	7	4	7	4	5	4	4	4
	罹患数	16	2	2	1	1	0	0	0	0	0	1	0	4	2	1	0	0	1	1
	定点当たり	0.19	0.33	0.33	0.33	0.33	0	0	0	0	0	0.20	0	1.00	0.29	0.25	0	0	0.25	0.25

週数		合計	~5ヶ月	~11ヶ月	年齢														
					1歳	2歳	3歳	4歳	5歳	6歳	7歳	8歳	9歳	10~14歳	15~19歳	20歳以上			
第42週	罹患数	18					1		5	6	2			1	1	1	1		
	定点当たり	0.21					0.01		0.06	0.07	0.02			0.01	0.01	0.01	0.01		
第43週	罹患数	12						1	3	3			2	1					2
	定点当たり	0.14						0.01	0.04	0.04			0.02	0.01					0.02
第44週	罹患数	6								1				2	2				1
	定点当たり	0.07								0.01				0.02	0.02				0.01
第45週	罹患数	13					1		1	2	1	4				3	1		
	定点当たり	0.15					0.01		0.01	0.02	0.01	0.05				0.03	0.01		
第46週	罹患数	16					2	2	1	1	3	1	2	3	1				
	定点当たり	0.19					0.02	0.02	0.01	0.01	0.04	0.01	0.02	0.04	0.01				

【年齢層別5週分集計】



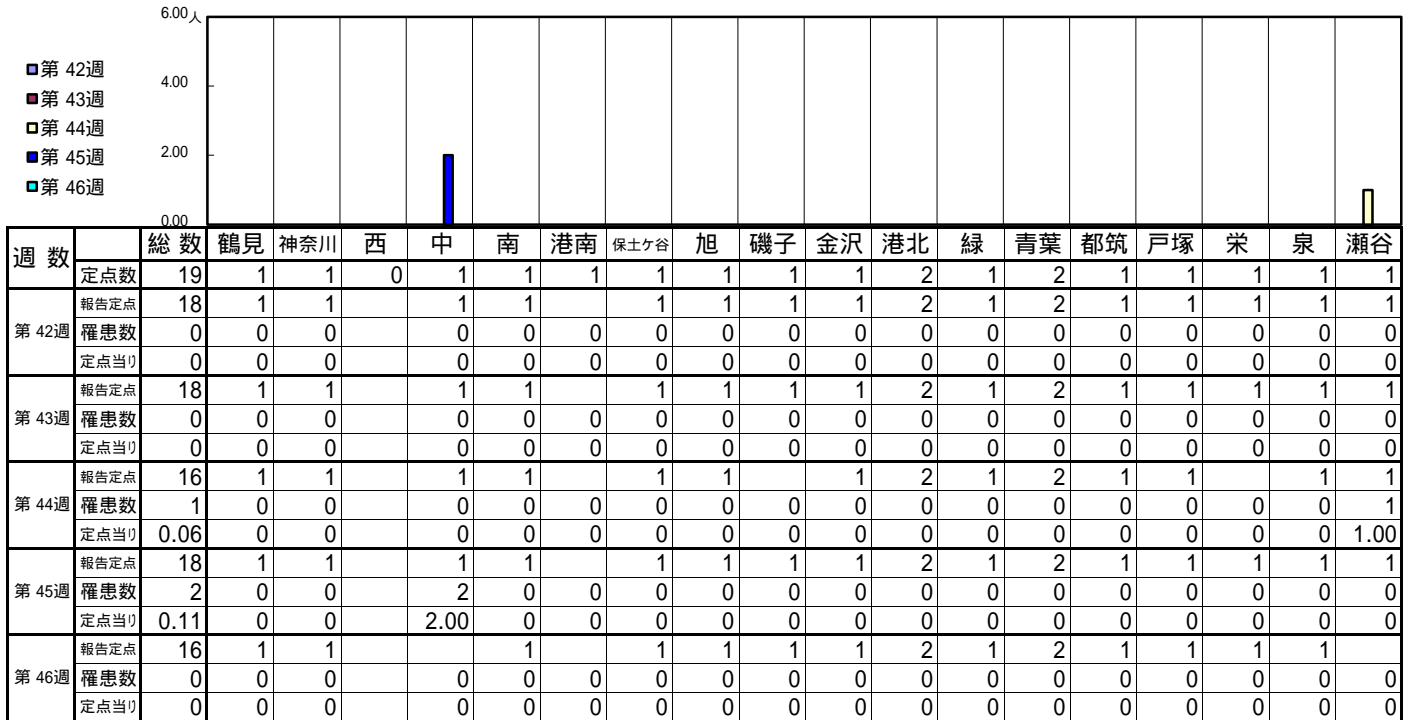
【定点当りの患者数】



<< 急性出血性結膜炎 >>

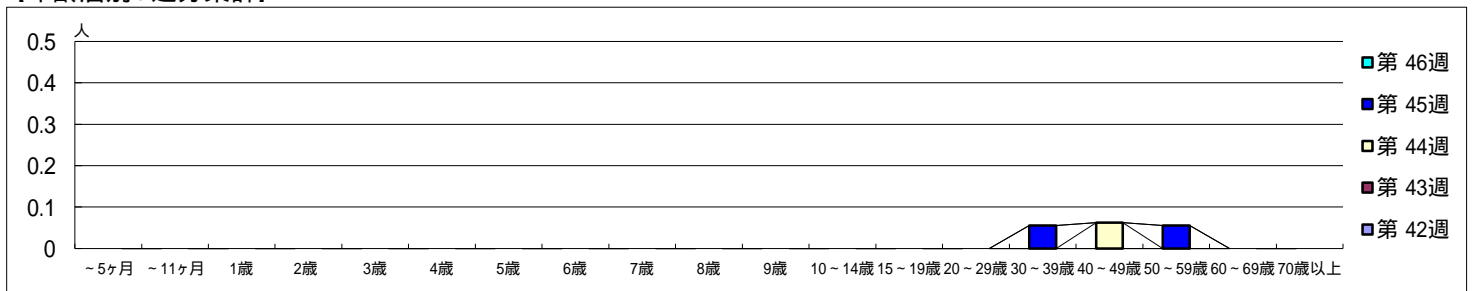
平成 26年10月13日 ~ 11月16日
[平成 26年 第42週 ~ 第46週]

[区別・週別報告定点当り]

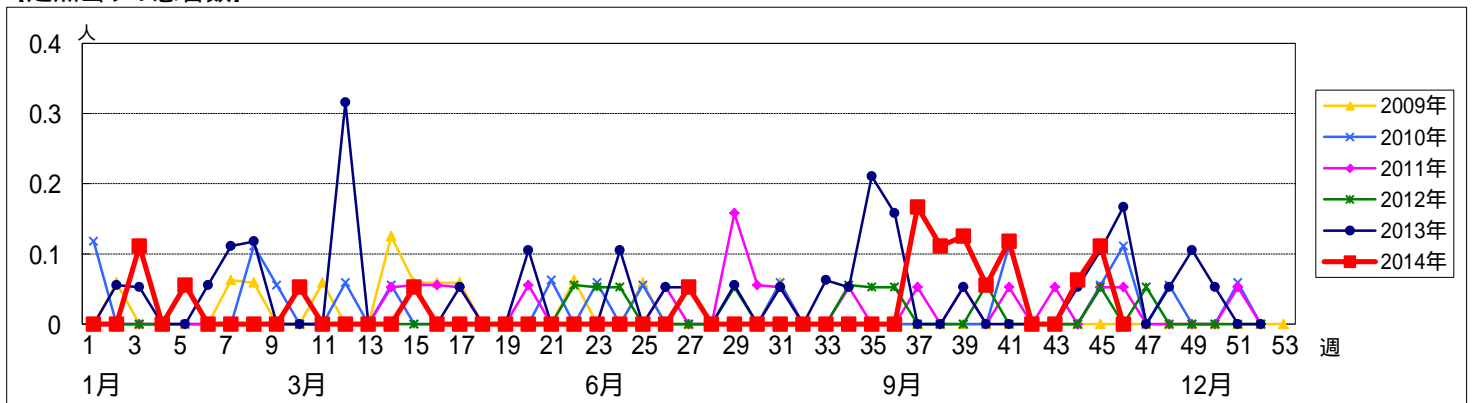


週数		合計	~5ヶ月	~11ヶ月	年齢層															
					1歳	2歳	3歳	4歳	5歳	6歳	7歳	8歳	9歳	10~14歳	15~19歳	20~29歳	30~39歳	40~49歳	50~59歳	60~69歳
第42週	罹患数	0																		
	定点当り	0																		
第43週	罹患数	0																		
	定点当り	0																		
第44週	罹患数	1																	1	
	定点当り	0.06																	0.06	
第45週	罹患数	2																1		1
	定点当り	0.11																0.06		0.06
第46週	罹患数	0																		
	定点当り	0																		

[年齢層別5週分集計]



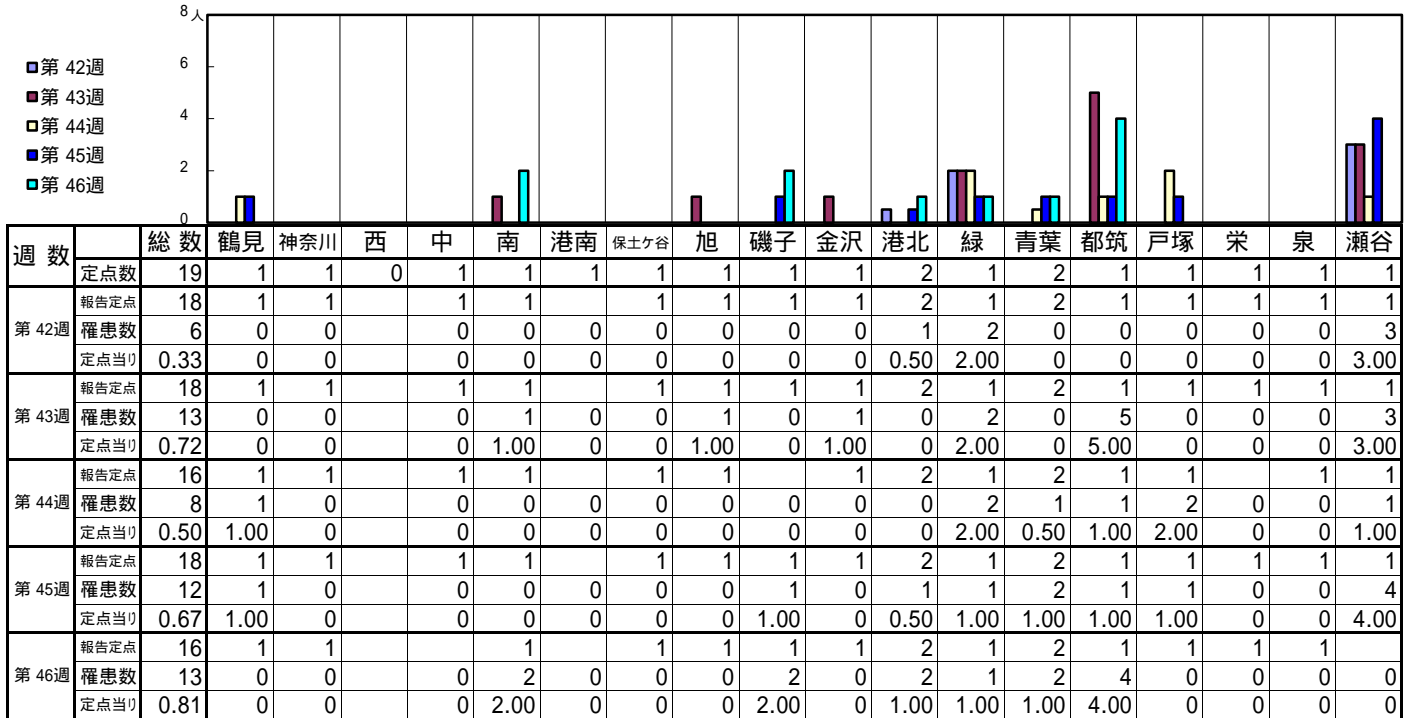
[定点当りの患者数]



<< 流行性角結膜炎 >>

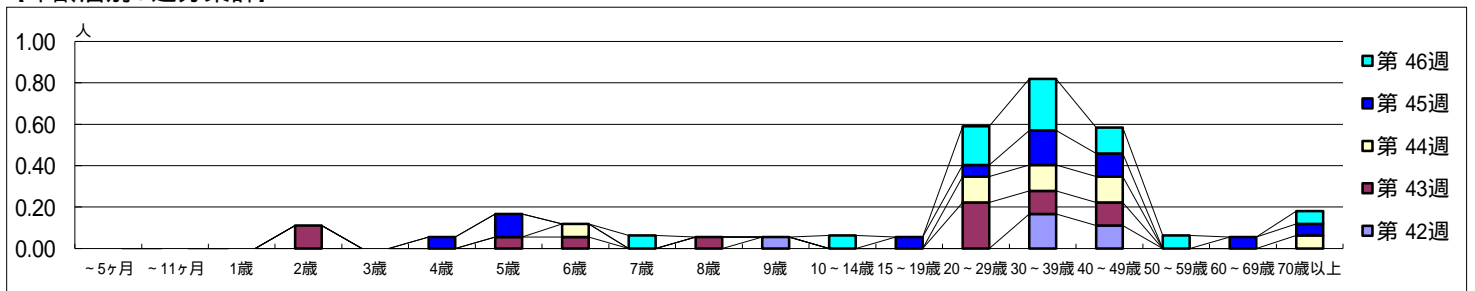
平成 26年10月13日 ~ 11月16日
[平成 26年 第42週 ~ 第46週]

[区別・週別報告定点当り]



週数		合計	~5ヶ月	~11ヶ月	1歳	2歳	3歳	4歳	5歳	6歳	7歳	8歳	9歳	10~14歳	15~19歳	20~29歳	30~39歳	40~49歳	50~59歳	60~69歳	70歳以上	
第42週	罹患数	6											1				3	2				
	定点当り	0.33											0.06				0.17	0.11				
第43週	罹患数	13				2			1	1		1				4	2	2				
	定点当り	0.72				0.11			0.06	0.06		0.06				0.22	0.11	0.11				
第44週	罹患数	8								1						2	2	2				1
	定点当り	0.50								0.06						0.13	0.13	0.13				0.06
第45週	罹患数	12						1	2						1	1	3	2		1	1	
	定点当り	0.67						0.06	0.11						0.06	0.06	0.17	0.11		0.06	0.06	
第46週	罹患数	13									1			1		3	4	2	1			1
	定点当り	0.81									0.06			0.06		0.19	0.25	0.13	0.06			0.06

[年齢層別5週分集計]



[定点当りの患者数]

