

疾病別 警報・注意報 発生状況

平成26年第52週

	インフルエンザ	RSウイルス感染症	咽頭結膜熱	A群溶血性レンサ球菌咽頭炎	感染性胃腸炎	水痘	手足口病	伝染性紅斑	突発性発しん	百日咳	ヘルパンギーナ	流行性耳下腺炎	急性出血性結膜炎	流行性角結膜炎
警報レベル	30		3	8	20	7	5	2		1	6	6	1	8
終息基準値	10		1	4	12	4	2	1		0.1	2	2	0.1	4
注意報レベル	10					4						3		
横浜市	36.12	0.80	0.15	2.39	10.86	1.51	0.35	1.06	0.36	-	0.01	0.13	-	0.75
鶴見	31.75	0.33	0.17	1.17	14.00	0.67	-	0.17	-	-	-	-
神奈川	31.33	0.83	-	4.50	13.17	1.50	0.17	0.33	0.17	-	-	-	-	-
西	26.40	0.33	-	1.00	7.33	2.33	0.67	0.67	1.00	-	-	0.67		
中	14.50	3.00	-	4.00	8.50	2.00	-	-	-	-	-	-	-	-
南	37.75	0.20	0.20	0.80	9.00	0.80	-	1.40	0.20	-	-	-	-	-
港南	51.29	2.40	0.20	2.20	14.60	1.60	1.40	5.20	0.60	-	-	0.20
保土ヶ谷	23.43	1.25	0.25	8.50	3.00	1.25	-	0.50	-	-	-	-
旭	43.00	-	-	2.60	18.20	1.40	-	-	0.40	-	-	-
磯子	26.00	1.50	0.75	1.50	11.00	0.75	-	2.25	0.25	-	-	-
金沢	23.38	0.60	-	1.60	5.60	-	0.20	1.40	0.40	-	0.20	0.20	-	-
港北	33.45	0.71	-	3.86	10.29	1.00	0.29	0.14	-	-	-	0.14	-	-
緑	44.83	2.75	1.25	3.00	9.00	2.75	1.50	-	1.25	-	-	0.50	-	2.00
青葉	38.80	0.43	0.14	1.00	9.29	3.00	0.86	0.29	0.71	-	-	-	-	1.00
都筑	50.29	0.25	-	0.50	17.25	0.75	0.25	-	0.25	-	-	0.25	-	-
戸塚	30.89	0.20	-	0.20	8.40	2.20	-	1.80	0.20	-	-	0.20	-	-
栄	40.29	-	-	1.25	8.00	2.00	0.50	1.50	0.25	-	-	0.25	-	-
泉	41.29	-	-	2.25	10.75	2.00	0.25	2.25	0.50	-	-	-	-	3.00
瀬谷	55.14	1.25	-	4.25	14.50	1.75	-	1.50	0.50	-	-	0.25	-	3.00

(- : 0) (... : 報告なし)

数字は報告定点当たり患者数です

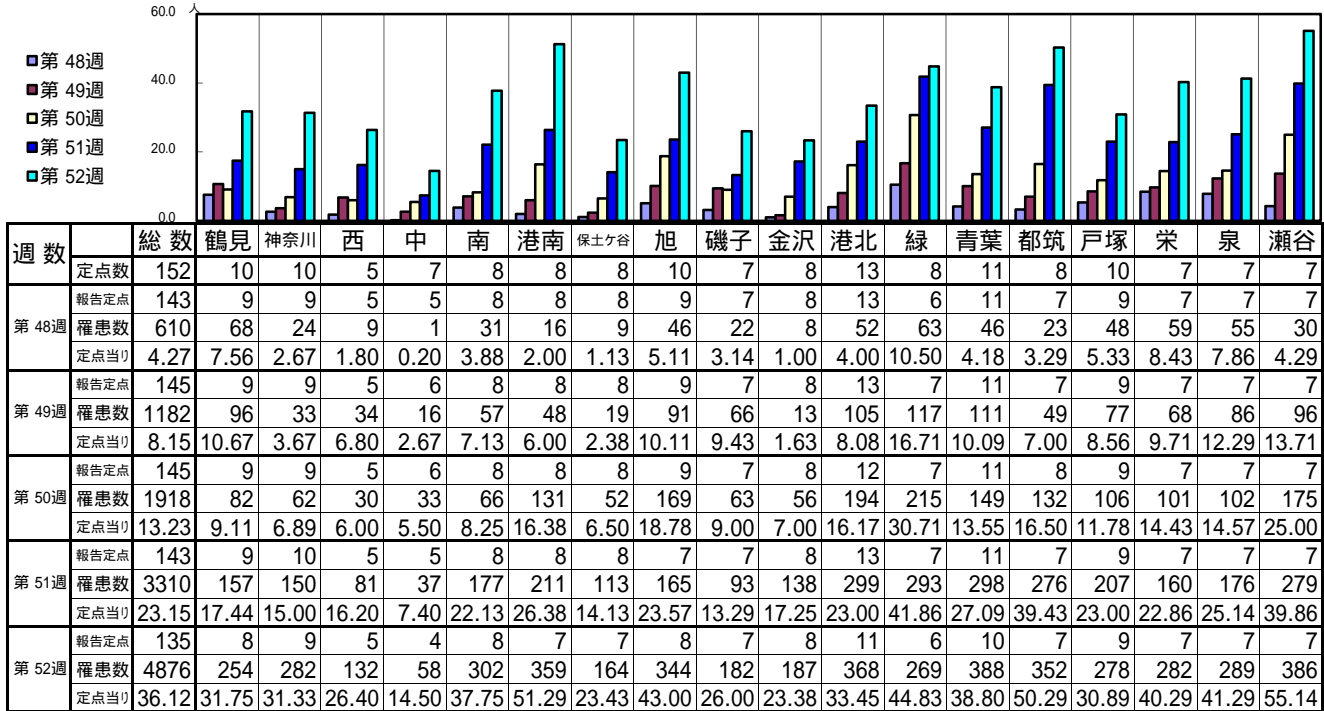
報告定点当たりの値が警報レベル もしくは警報レベル継続中です
報告定点当たりの値が注意報レベルに達しています

(この数字は集計時点のものです。翌週以降、変動する可能性があります)

<< インフルエンザ >>

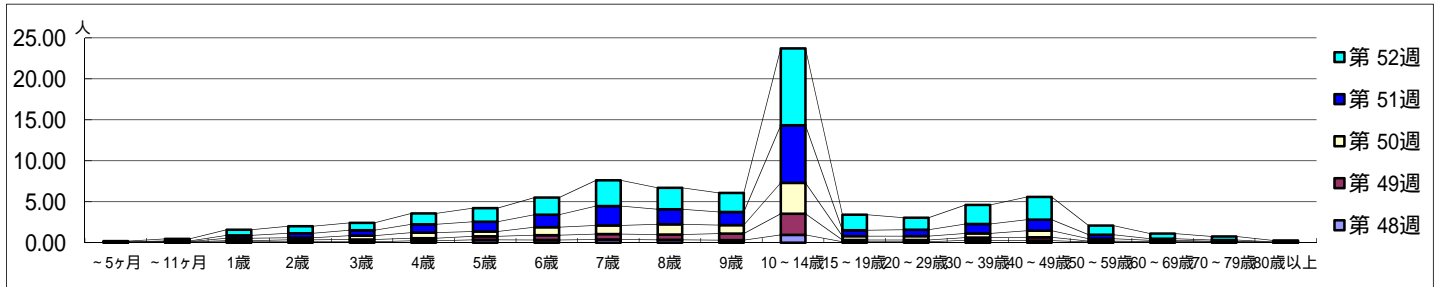
平成 26年11月24日 ~ 12月28日
[平成 26年 第48週 ~ 第52週]

[区別・週別報告定点当り]

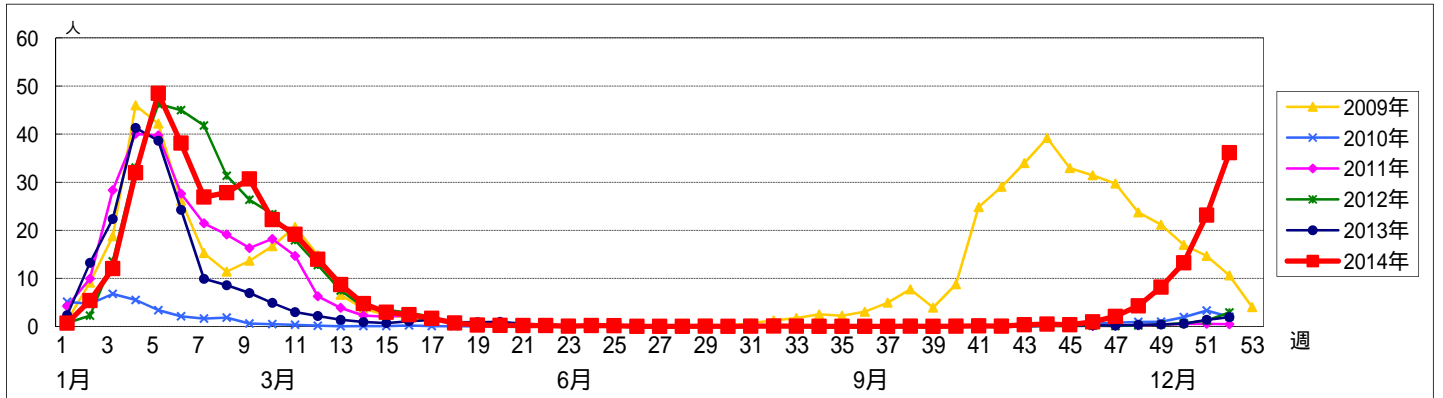


週数	合計	~5ヶ月	~11ヶ月	1歳	2歳	3歳	4歳	5歳	6歳	7歳	8歳	9歳	10~14歳	15~19歳	20~29歳	30~39歳	40~49歳	50~59歳	60~69歳	70~79歳	80歳以上	
第48週	罹患数	610	4	6	15	16	17	33	51	47	55	49	43	136	17	16	42	36	12	7	7	1
第48週	定点当り	4.27	0.03	0.04	0.10	0.11	0.12	0.23	0.36	0.33	0.38	0.34	0.30	0.95	0.12	0.11	0.29	0.25	0.08	0.05	0.05	0.01
第49週	罹患数	1182	2	6	22	34	38	44	62	84	97	95	117	373	30	32	47	58	15	15	6	5
第49週	定点当り	8.15	0.01	0.04	0.15	0.23	0.26	0.30	0.43	0.58	0.67	0.66	0.81	2.57	0.21	0.22	0.32	0.40	0.10	0.10	0.04	0.03
第50週	罹患数	1918	4	7	41	37	69	99	85	143	153	180	151	547	69	67	74	116	42	19	13	2
第50週	定点当り	13.23	0.03	0.05	0.28	0.26	0.48	0.68	0.59	0.99	1.06	1.24	1.04	3.77	0.48	0.46	0.51	0.80	0.29	0.13	0.09	0.01
第51週	罹患数	3310	5	12	50	79	94	148	169	217	337	263	228	1007	104	111	166	195	72	28	20	5
第51週	定点当り	23.15	0.03	0.08	0.35	0.55	0.66	1.03	1.18	1.52	2.36	1.84	1.59	7.04	0.73	0.78	1.16	1.36	0.50	0.20	0.14	0.03
第52週	罹患数	4876	11	34	94	116	122	177	225	282	425	353	315	1266	255	198	313	375	148	84	59	24
第52週	定点当り	36.12	0.08	0.25	0.70	0.86	0.90	1.31	1.67	2.09	3.15	2.61	2.33	9.38	1.89	1.47	2.32	2.78	1.10	0.62	0.44	0.18

[年齢層別5週分集計]



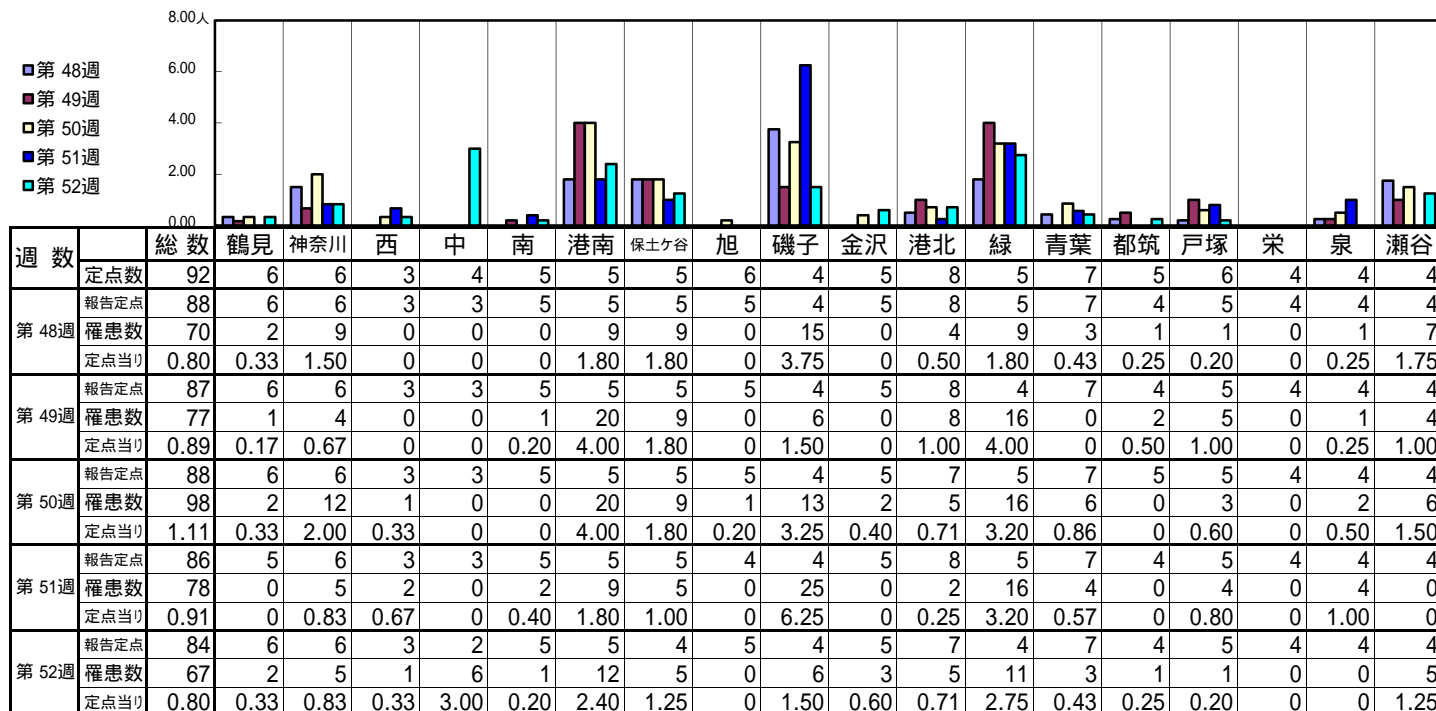
[定点当りの患者数]



<< RSウイルス感染症 >>

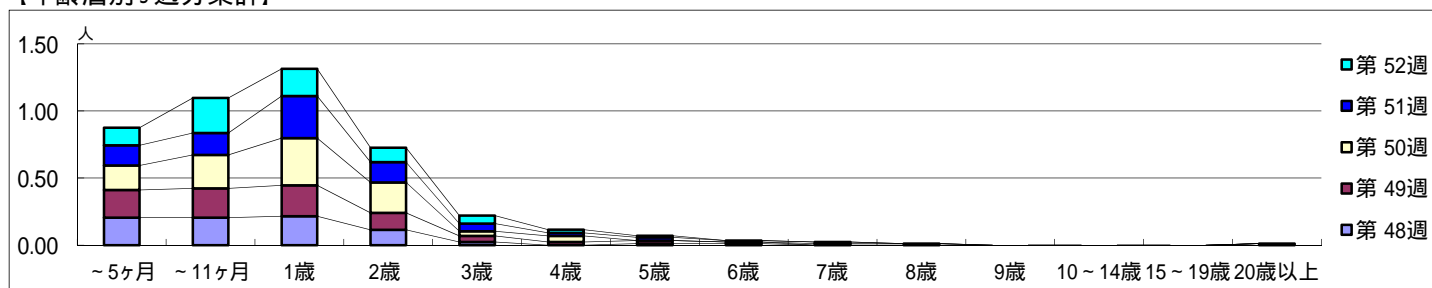
平成 26年11月24日 ~ 12月28日
[平成 26年 第48週 ~ 第52週]

【区別・週別報告定点当り】

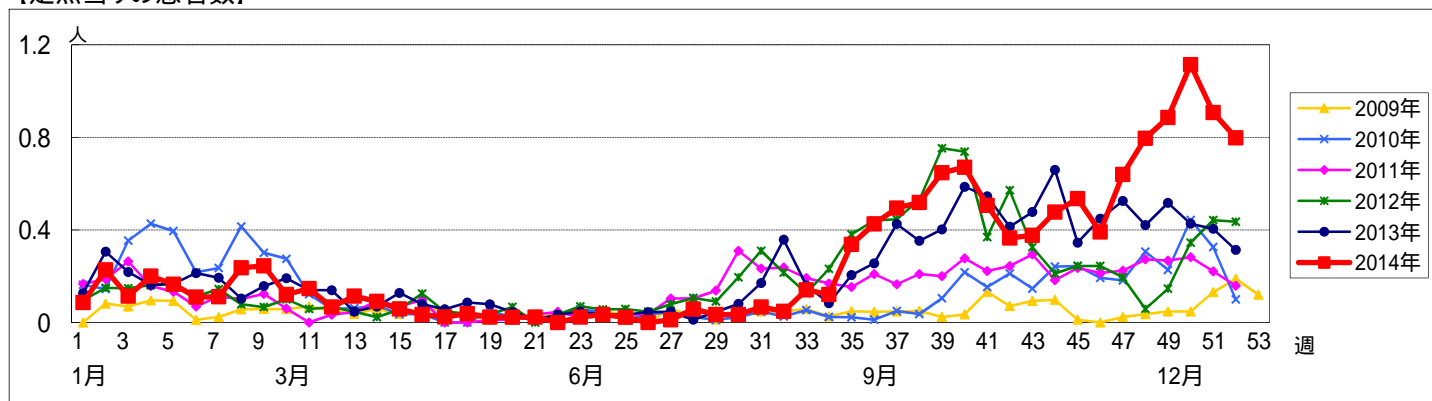


週数		合計	年齢層別													
			~5ヶ月	~11ヶ月	1歳	2歳	3歳	4歳	5歳	6歳	7歳	8歳	9歳	10~14歳	15~19歳	20歳以上
第48週	罹患数	70	18	18	19	10	2		1	1						1
	定点当り	0.80	0.20	0.20	0.22	0.11	0.02		0.01	0.01						0.01
第49週	罹患数	77	18	19	20	11	4	2	2	1						
	定点当り	0.89	0.21	0.22	0.23	0.13	0.05	0.02	0.02	0.01						
第50週	罹患数	98	16	22	31	20	3	4		1	1					
	定点当り	1.11	0.18	0.25	0.35	0.23	0.03	0.05		0.01	0.01					
第51週	罹患数	78	13	14	27	13	5	2	2	1	1					
	定点当り	0.91	0.15	0.16	0.31	0.15	0.06	0.02	0.02	0.01	0.01					
第52週	罹患数	67	11	22	17	9	5	2	1							
	定点当り	0.80	0.13	0.26	0.20	0.11	0.06	0.02	0.01							

【年齢層別5週分集計】



【定点当りの患者数】



<< 咽頭結膜熱 >>

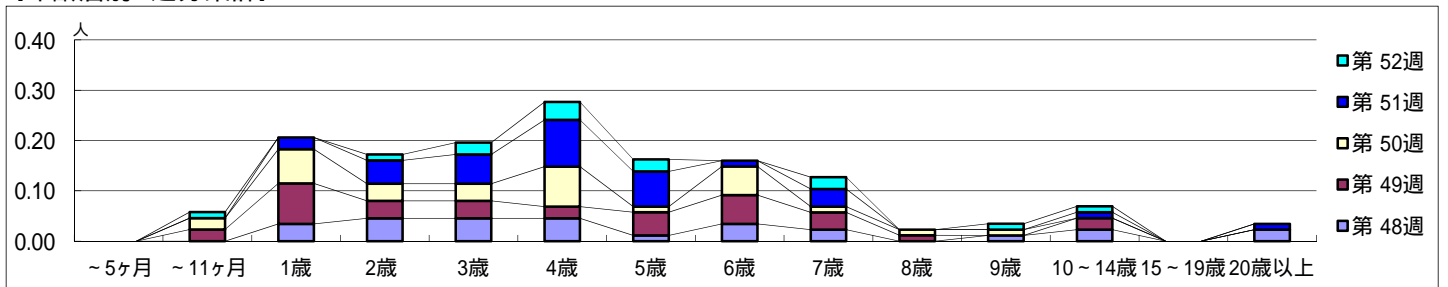
平成 26年11月24日 ~ 12月28日
[平成 26年 第48週 ~ 第52週]

【区別・週別報告定点当り】

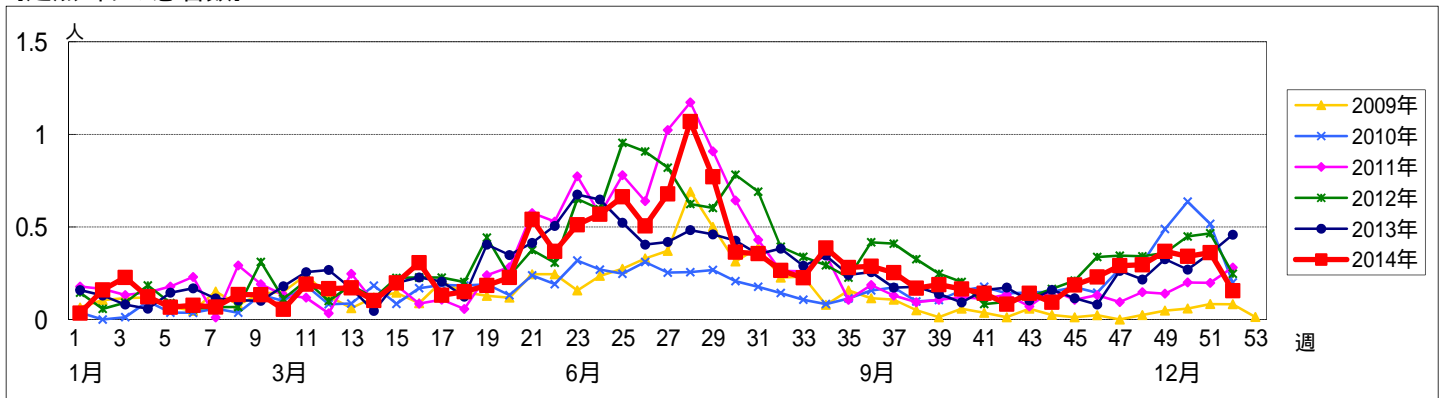
週数		総数	区別																	
			鶴見	神奈川	西	中	南	港南	保土ヶ谷	旭	磯子	金沢	港北	緑	青葉	都筑	戸塚	栄	泉	瀬谷
第48週	定点数	92	6	6	3	4	5	5	5	6	4	5	8	5	7	5	6	4	4	4
	報告定点	88	6	6	3	3	5	5	5	5	4	5	8	5	7	4	5	4	4	4
	罹患数	26	1	1	1	1	0	3	7	0	7	0	1	4	0	0	0	0	0	0
	定点当り	0.30	0.17	0.17	0.33	0.33	0	0.60	1.40	0	1.75	0	0.13	0.80	0	0	0	0	0	0
第49週	報告定点	87	6	6	3	3	5	5	5	4	5	8	4	7	4	5	4	4	4	4
	罹患数	32	0	4	0	0	0	0	6	0	8	0	5	4	4	0	0	0	1	0
	定点当り	0.37	0	0.67	0	0	0	0	1.20	0	2.00	0	0.63	1.00	0.57	0	0	0	0.25	0
	報告定点	88	6	6	3	3	5	5	5	4	5	7	5	7	5	5	4	4	4	4
第50週	報告定点	88	6	6	3	3	5	5	5	4	5	7	5	7	5	5	4	4	4	4
	罹患数	30	1	3	0	0	0	0	2	0	10	0	2	4	6	0	0	0	1	1
	定点当り	0.34	0.17	0.50	0	0	0	0	0.40	0	2.50	0	0.29	0.80	0.86	0	0	0	0.25	0.25
	報告定点	86	5	6	3	3	5	5	5	4	4	5	8	5	7	4	5	4	4	4
第51週	報告定点	86	5	6	3	3	5	5	5	4	4	5	8	5	7	4	5	4	4	4
	罹患数	31	4	3	0	5	0	2	0	0	4	0	2	8	2	0	0	0	0	1
	定点当り	0.36	0.80	0.50	0	1.67	0	0.40	0	0	1.00	0	0.25	1.60	0.29	0	0	0	0	0.25
	報告定点	84	6	6	3	2	5	5	4	5	4	5	7	4	7	4	5	4	4	4
第52週	報告定点	84	6	6	3	2	5	5	4	5	4	5	7	4	7	4	5	4	4	4
	罹患数	13	1	0	0	0	1	1	1	0	3	0	0	5	1	0	0	0	0	0
	定点当り	0.15	0.17	0	0	0	0.20	0.20	0.25	0	0.75	0	0	1.25	0.14	0	0	0	0	0

週数		合計	~5ヶ月	~11ヶ月	年齢												
					1歳	2歳	3歳	4歳	5歳	6歳	7歳	8歳	9歳	10~14歳	15~19歳	20歳以上	
第48週	罹患数	26			3	4	4	4	1	3	2			1	2		2
	定点当り	0.30			0.03	0.05	0.05	0.05	0.01	0.03	0.02			0.01	0.02		0.02
第49週	罹患数	32		2	7	3	3	2	4	5	3		1		2		
	定点当り	0.37		0.02	0.08	0.03	0.03	0.02	0.05	0.06	0.03			0.01	0.02		
第50週	罹患数	30		2	6	3	3	7	1	5	1		1	1			
	定点当り	0.34		0.02	0.07	0.03	0.03	0.08	0.01	0.06	0.01		0.01	0.01			
第51週	罹患数	31			2	4	5	8	6	1	3				1		1
	定点当り	0.36			0.02	0.05	0.06	0.09	0.07	0.01	0.03				0.01		0.01
第52週	罹患数	13		1		1	2	3	2		2			1	1		
	定点当り	0.15		0.01		0.01	0.02	0.04	0.02		0.02			0.01	0.01		

【年齢層別5週分集計】



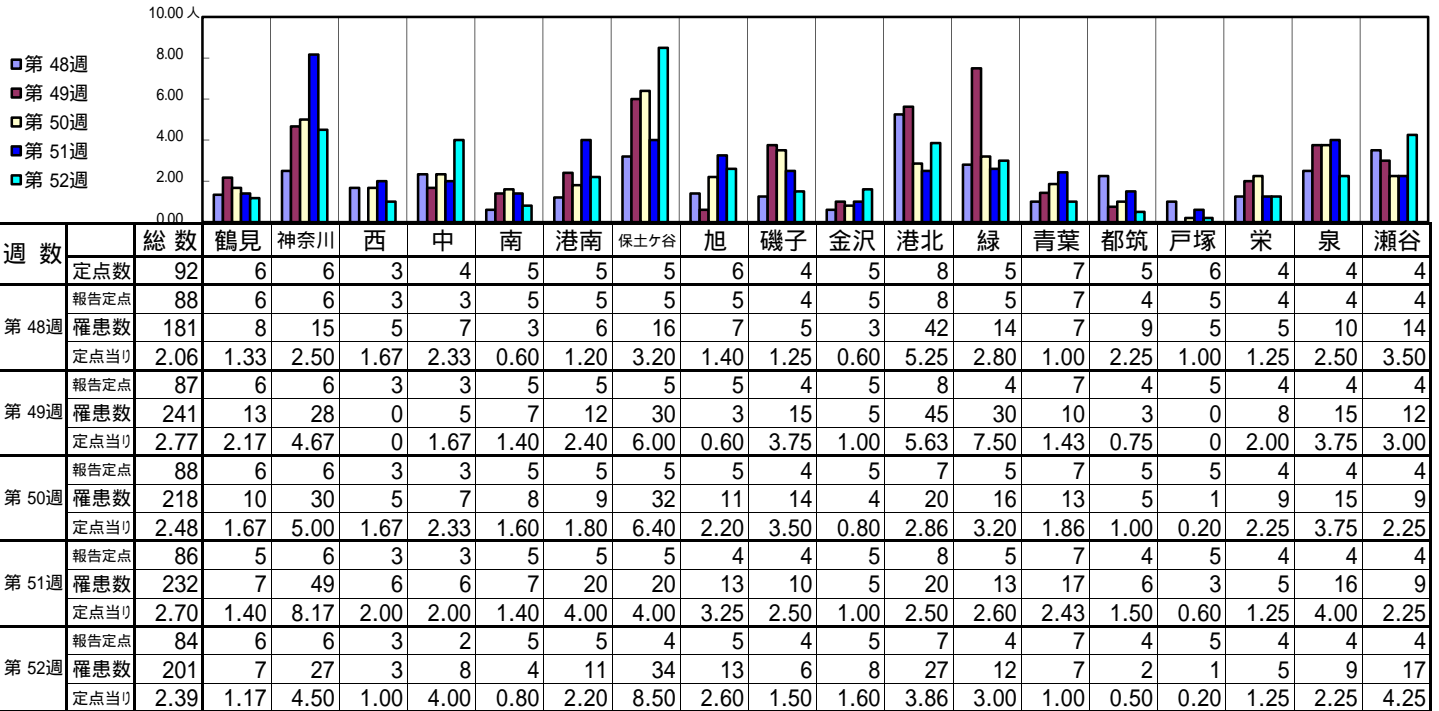
【定点当りの患者数】



<< A群溶血性レンサ球菌咽頭炎 >>

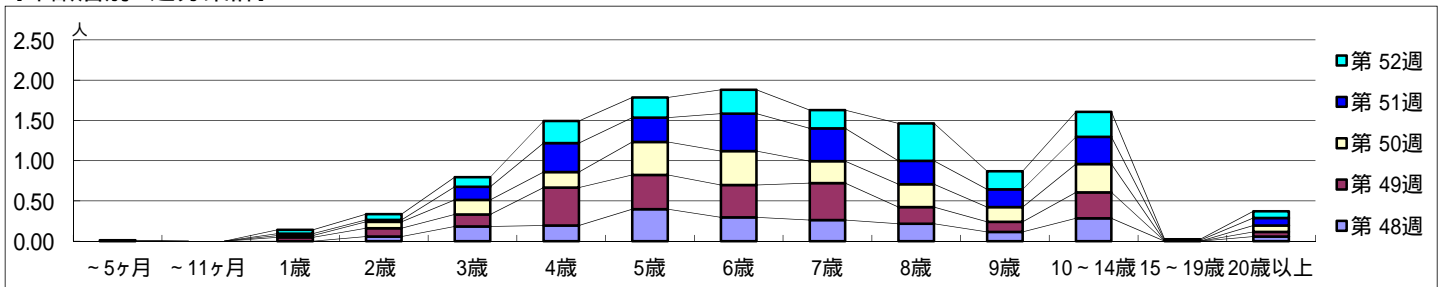
平成 26年11月24日 ~ 12月28日
[平成 26年 第48週 ~ 第52週]

[区別・週別報告定点当り]

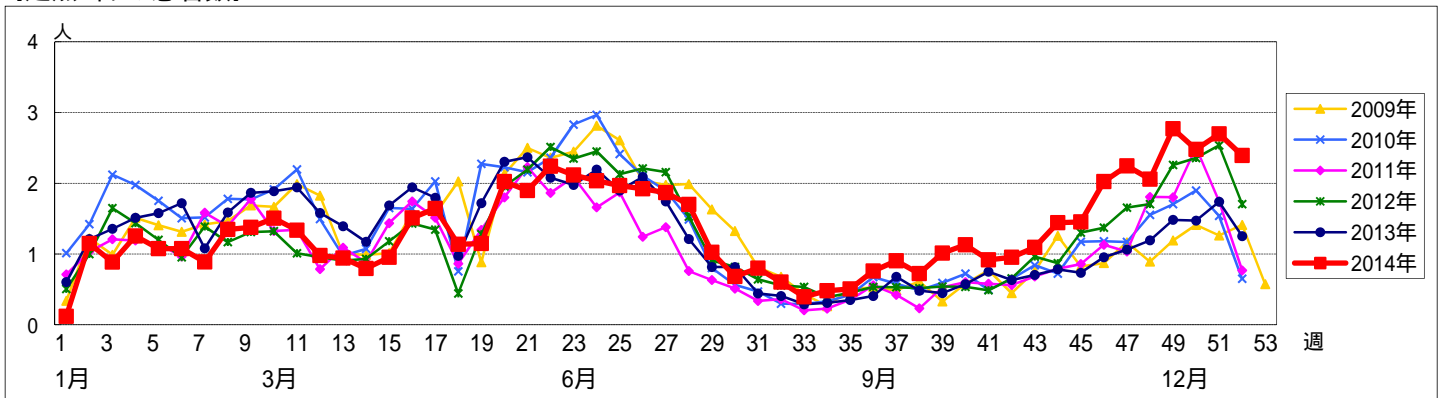


週数		合計	~5ヶ月	~11ヶ月	年齢												
					1歳	2歳	3歳	4歳	5歳	6歳	7歳	8歳	9歳	10~14歳	15~19歳	20歳以上	
第48週	罹患数	181				5	16	17	35	26	23	19	10	25		5	
	定点当り	2.06				0.06	0.18	0.19	0.40	0.30	0.26	0.22	0.11	0.28		0.06	
第49週	罹患数	241			4	9	13	41	37	35	40	18	11	28		5	
	定点当り	2.77			0.05	0.10	0.15	0.47	0.43	0.40	0.46	0.21	0.13	0.32		0.06	
第50週	罹患数	218			2	7	16	17	36	37	24	25	16	31		7	
	定点当り	2.48			0.02	0.08	0.18	0.19	0.41	0.42	0.27	0.28	0.18	0.35		0.08	
第51週	罹患数	232			2	2	14	31	26	40	35	25	19	29	1	8	
	定点当り	2.70			0.02	0.02	0.16	0.36	0.30	0.47	0.41	0.29	0.22	0.34	0.01	0.09	
第52週	罹患数	201	1		4	6	10	23	21	25	19	39	19	26	1	7	
	定点当り	2.39	0.01		0.05	0.07	0.12	0.27	0.25	0.30	0.23	0.46	0.23	0.31	0.01	0.08	

[年齢層別5週分集計]



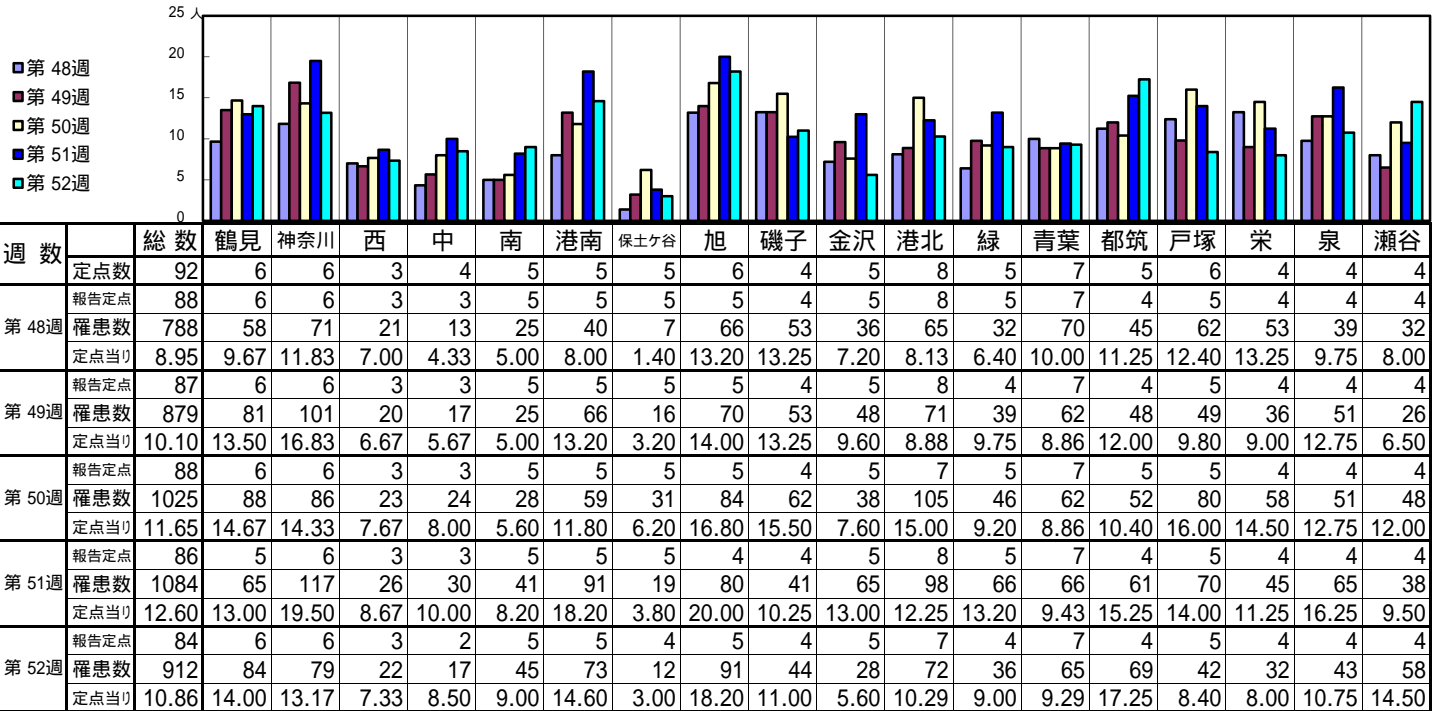
[定点当りの患者数]



<< 感染性胃腸炎 >>

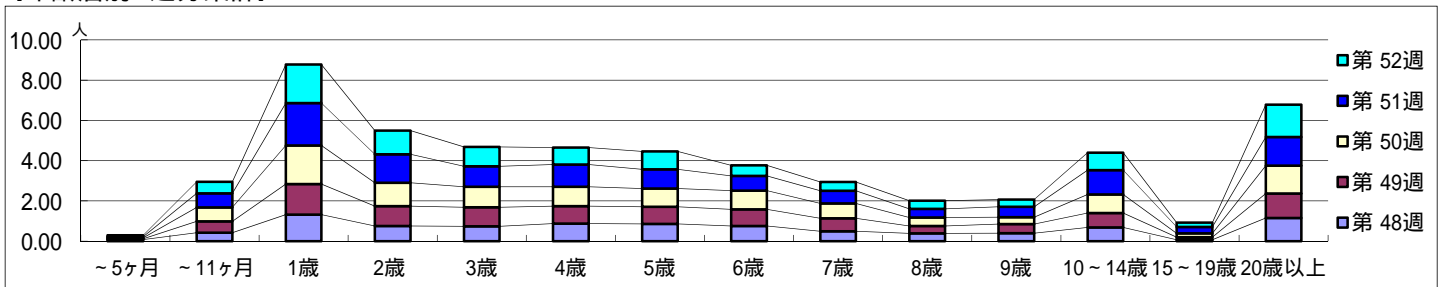
平成 26年11月24日 ~ 12月28日
[平成 26年 第48週 ~ 第52週]

[区別・週別報告定点当り]

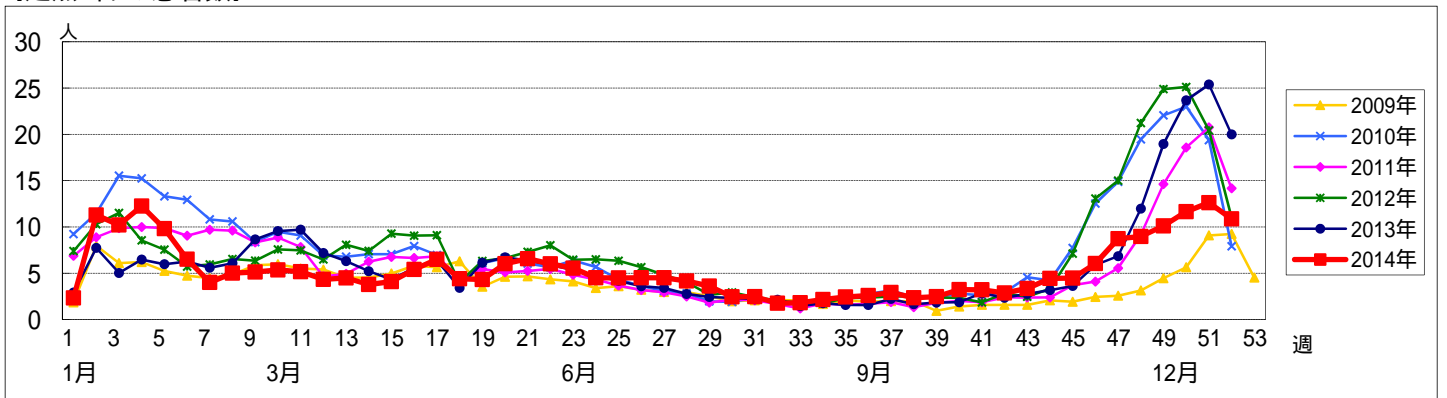


週数		合計	年齢層別													
			~5ヶ月	~11ヶ月	1歳	2歳	3歳	4歳	5歳	6歳	7歳	8歳	9歳	10~14歳	15~19歳	20歳以上
第48週	罹患数	788	7	37	116	66	65	77	75	66	43	34	35	60	6	101
	定点当り	8.95	0.08	0.42	1.32	0.75	0.74	0.88	0.85	0.75	0.49	0.39	0.40	0.68	0.07	1.15
第49週	罹患数	879	3	49	132	86	82	75	74	72	56	32	39	62	11	106
	定点当り	10.10	0.03	0.56	1.52	0.99	0.94	0.86	0.85	0.83	0.64	0.37	0.45	0.71	0.13	1.22
第50週	罹患数	1025	4	61	169	102	90	85	80	82	65	37	30	81	17	122
	定点当り	11.65	0.05	0.69	1.92	1.16	1.02	0.97	0.91	0.93	0.74	0.42	0.34	0.92	0.19	1.39
第51週	罹患数	1084	5	60	181	122	87	95	82	63	54	37	45	104	27	122
	定点当り	12.60	0.06	0.70	2.10	1.42	1.01	1.10	0.95	0.73	0.63	0.43	0.52	1.21	0.31	1.42
第52週	罹患数	912	6	48	161	99	81	71	75	44	37	34	30	73	18	135
	定点当り	10.86	0.07	0.57	1.92	1.18	0.96	0.85	0.89	0.52	0.44	0.40	0.36	0.87	0.21	1.61

[年齢層別5週分集計]



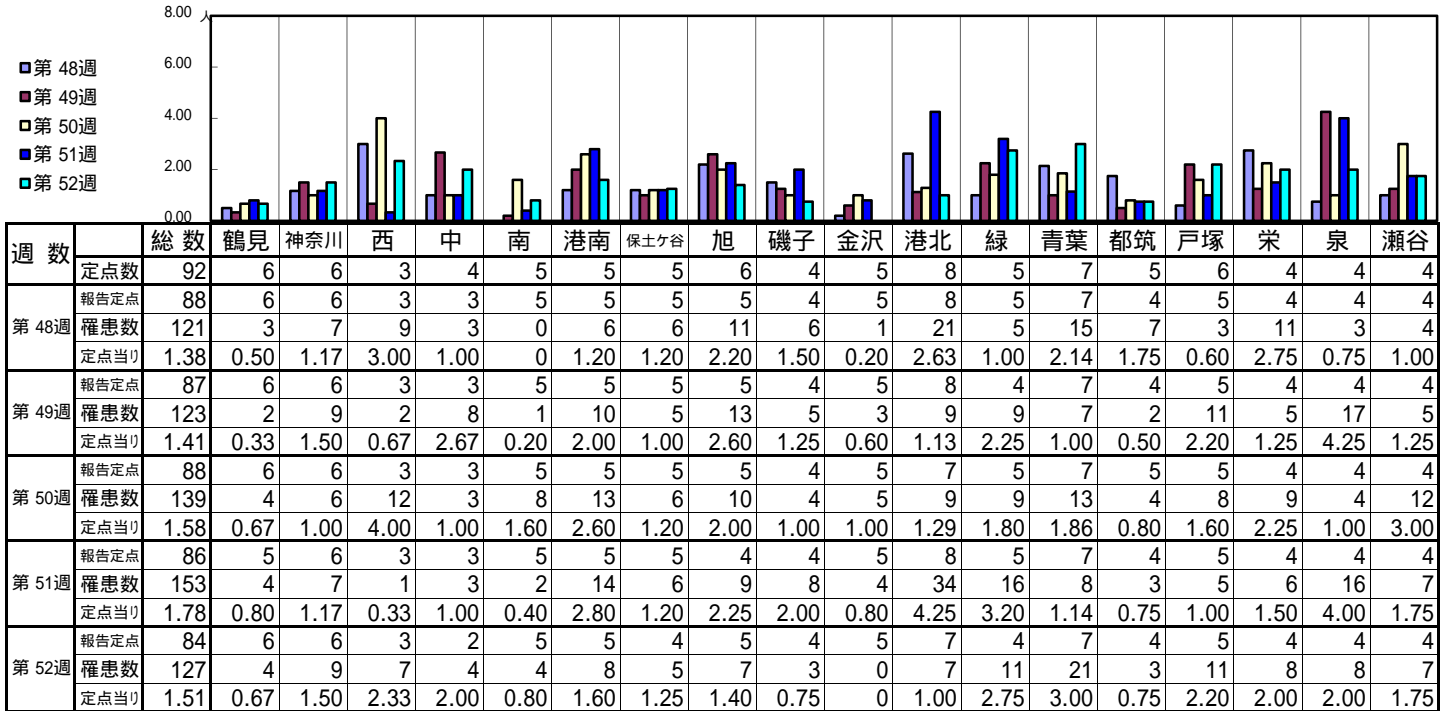
[定点当りの患者数]



<< 水痘 >>

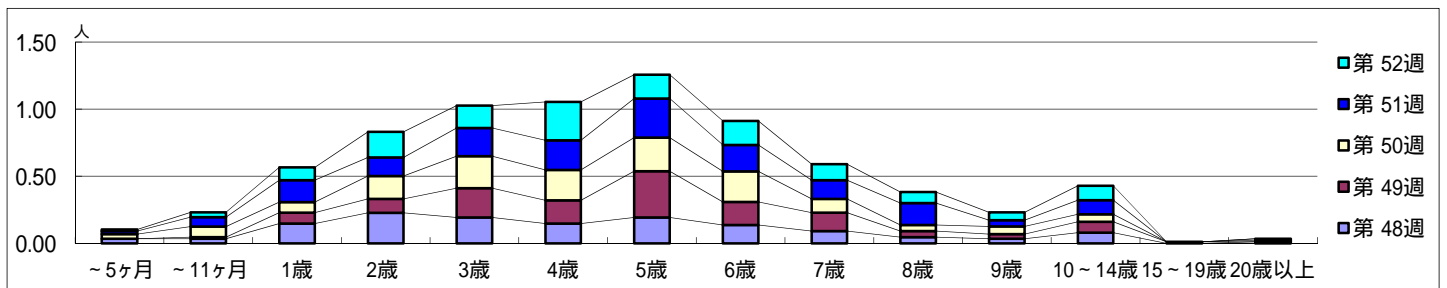
平成 26年11月24日 ~ 12月28日
[平成 26年 第48週 ~ 第52週]

【区別・週別報告定点当り】

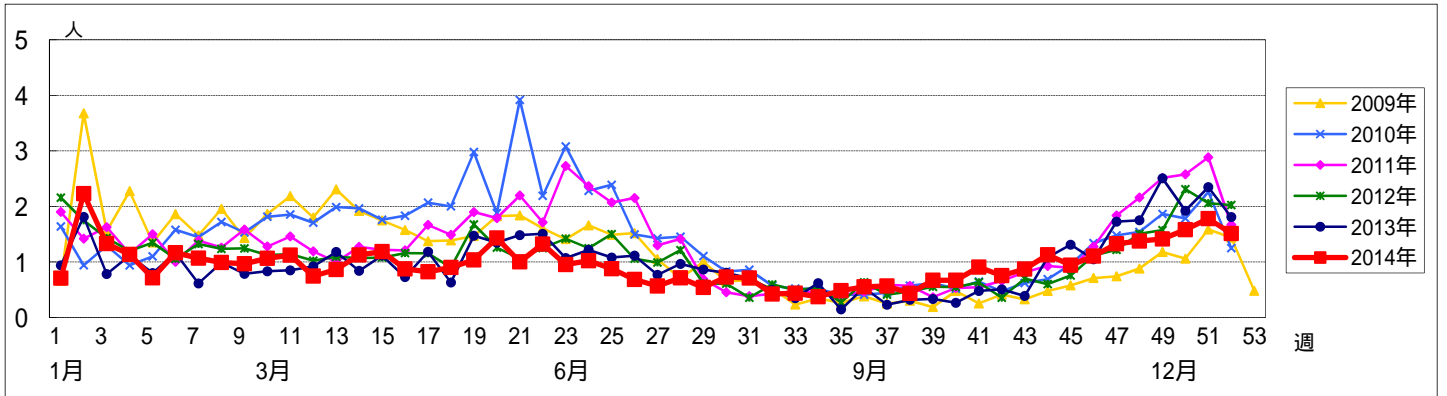


週数		合計	年齢層別													
			~5ヶ月	~11ヶ月	1歳	2歳	3歳	4歳	5歳	6歳	7歳	8歳	9歳	10~14歳	15~19歳	20歳以上
第48週	罹患数	121	3	3	13	20	17	13	17	12	8	4	3	7		1
	定点当り	1.38	0.03	0.03	0.15	0.23	0.19	0.15	0.19	0.14	0.09	0.05	0.03	0.08		0.01
第49週	罹患数	123		1	7	9	19	15	30	15	12	4	3	7	1	
	定点当り	1.41		0.01	0.08	0.10	0.22	0.17	0.34	0.17	0.14	0.05	0.03	0.08	0.01	
第50週	罹患数	139	3	7	7	15	21	20	22	20	9	4	5	5		1
	定点当り	1.58	0.03	0.08	0.08	0.17	0.24	0.23	0.25	0.23	0.10	0.05	0.06	0.06		0.01
第51週	罹患数	153	2	6	14	12	18	19	25	17	12	14	4	9		1
	定点当り	1.78	0.02	0.07	0.16	0.14	0.21	0.22	0.29	0.20	0.14	0.16	0.05	0.10		0.01
第52週	罹患数	127	1	3	8	16	14	24	15	15	10	7	5	9		
	定点当り	1.51	0.01	0.04	0.10	0.19	0.17	0.29	0.18	0.18	0.12	0.08	0.06	0.11		

【年齢層別5週分集計】



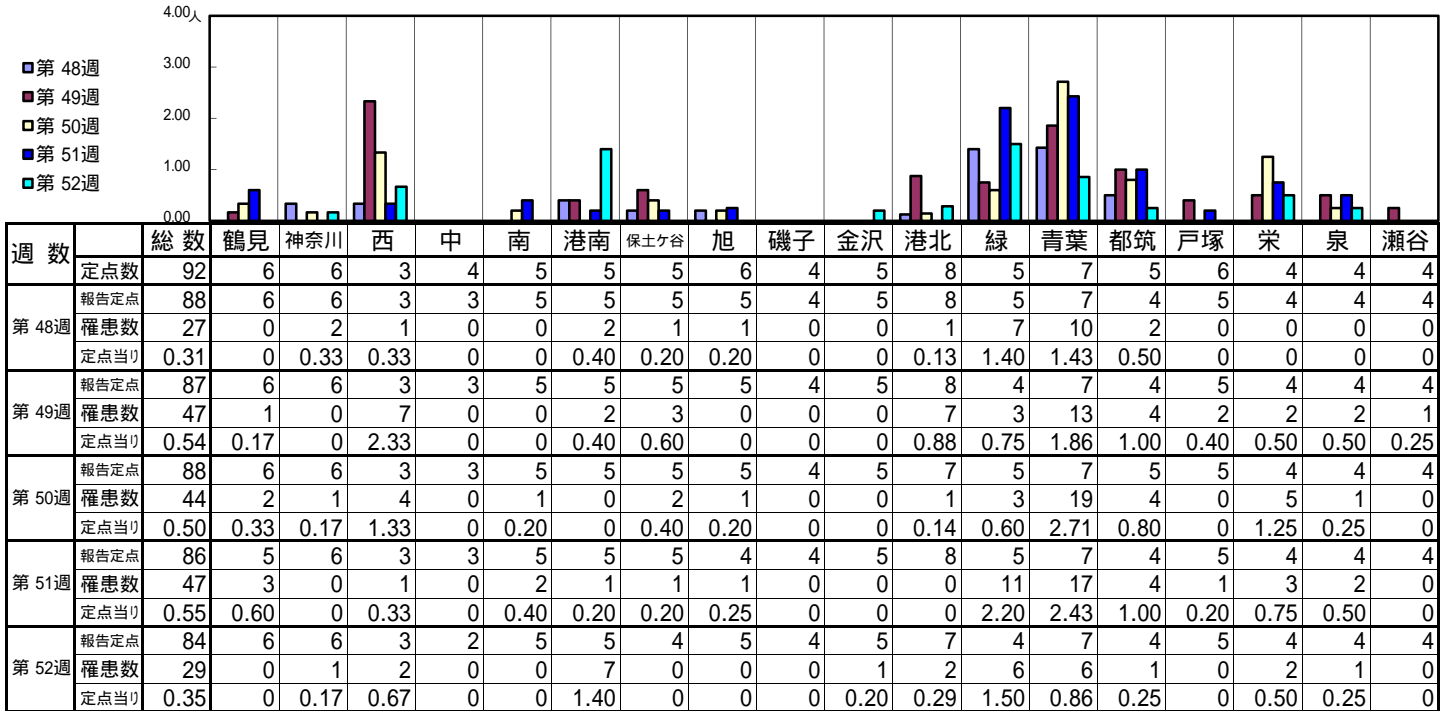
【定点当りの患者数】



<< 手足口病 >>

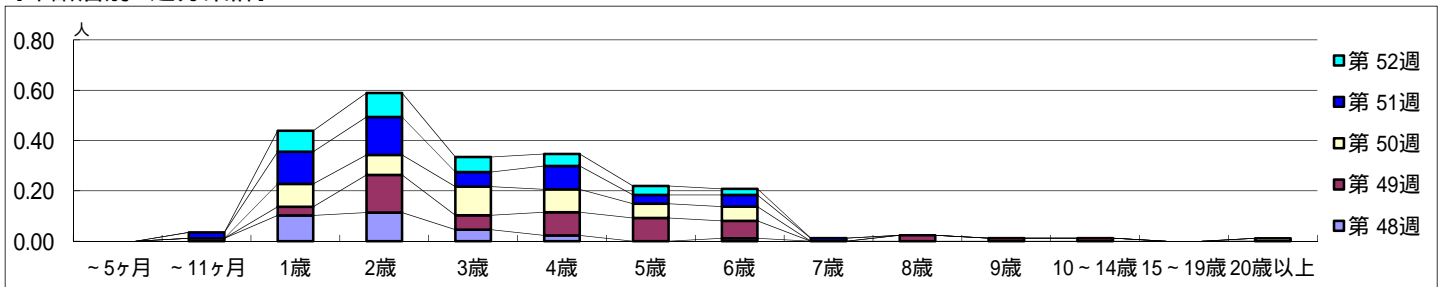
平成 26年11月24日 ~ 12月28日
[平成 26年 第48週 ~ 第52週]

【区別・週別報告定点当り】

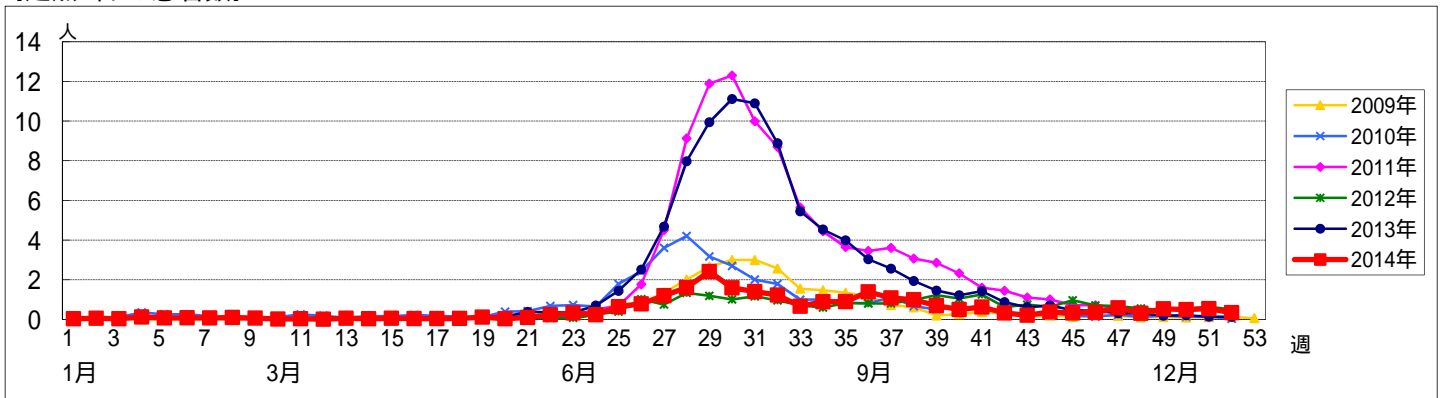


週数		合計	~5ヶ月	~11ヶ月	1歳	2歳	3歳	4歳	5歳	6歳	7歳	8歳	9歳	10~14歳	15~19歳	20歳以上
第48週	罹患数	27		1	9	10	4	2		1						
第48週	定点当り	0.31		0.01	0.10	0.11	0.05	0.02		0.01						
第49週	罹患数	47			3	13	5	8	8	6		2	1	1		
第49週	定点当り	0.54			0.03	0.15	0.06	0.09	0.09	0.07		0.02	0.01	0.01		
第50週	罹患数	44			8	7	10	8	5	5						1
第50週	定点当り	0.50			0.09	0.08	0.11	0.09	0.06	0.06						0.01
第51週	罹患数	47		2	11	13	5	8	3	4	1					
第51週	定点当り	0.55		0.02	0.13	0.15	0.06	0.09	0.03	0.05	0.01					
第52週	罹患数	29			7	8	5	4	3	2						
第52週	定点当り	0.35			0.08	0.10	0.06	0.05	0.04	0.02						

【年齢層別5週分集計】



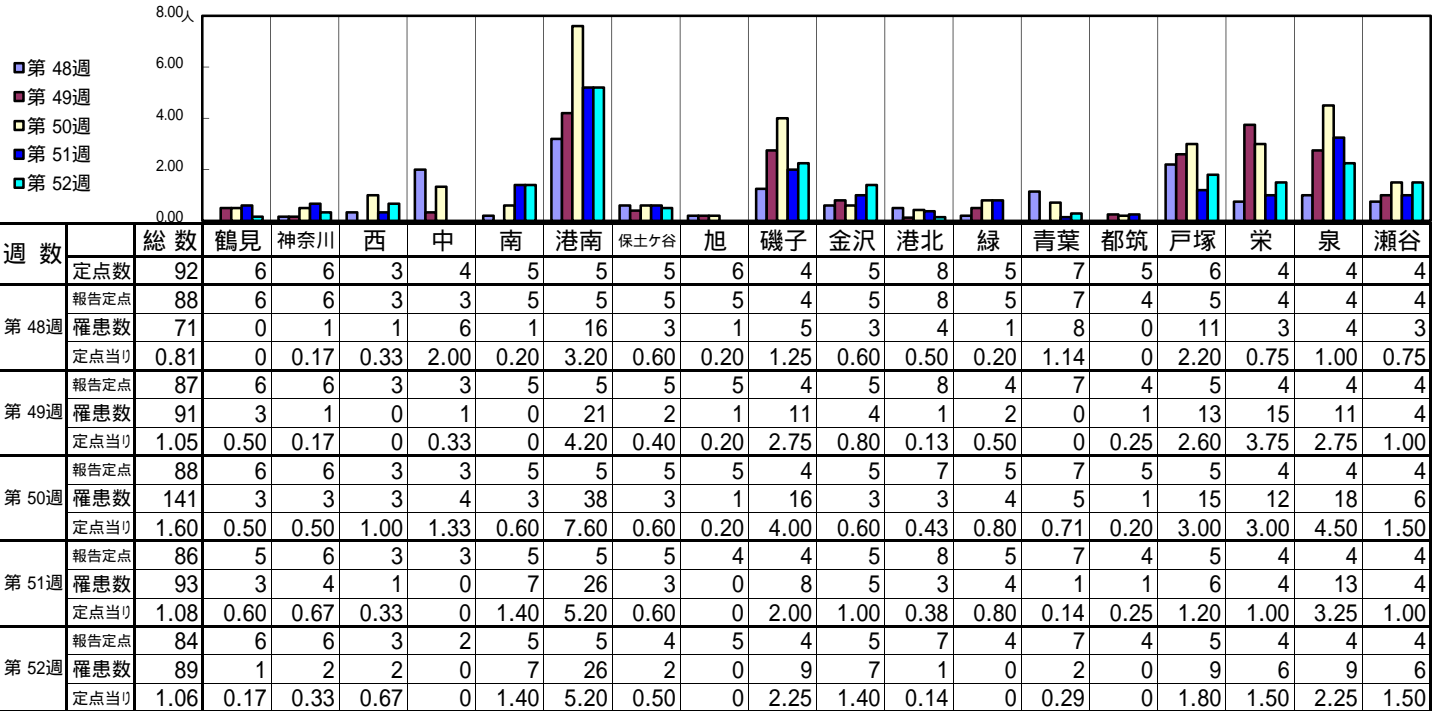
【定点当りの患者数】



<< 伝染性紅斑 >>

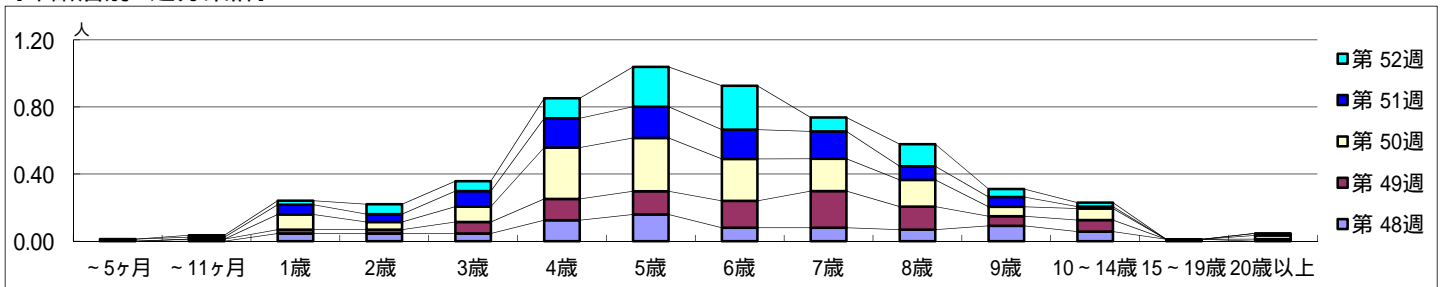
平成 26年11月24日 ~ 12月28日
[平成 26年 第48週 ~ 第52週]

【区別・週別報告定点当り】

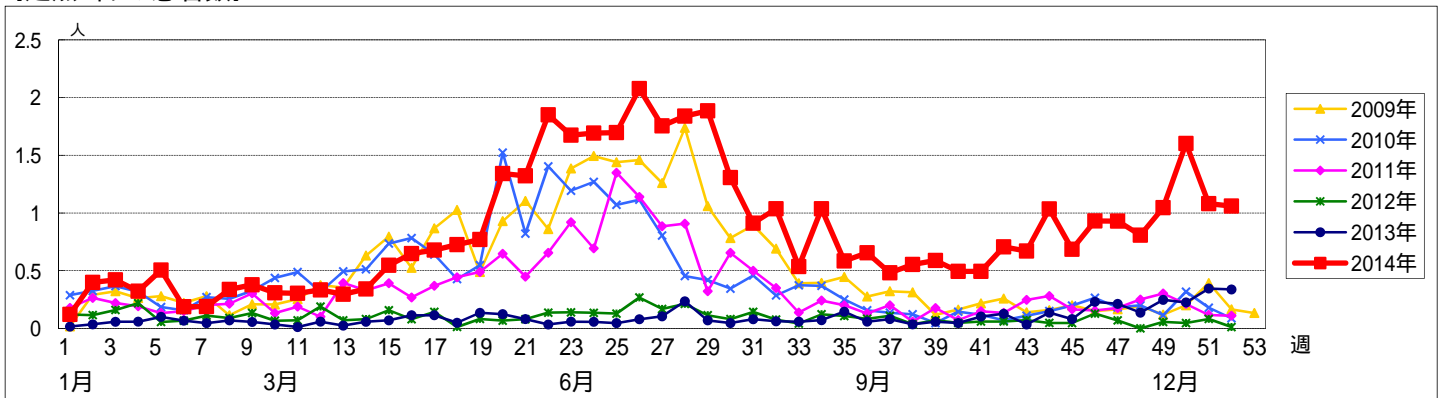


週数	合計	~5ヶ月	~11ヶ月	1歳	2歳	3歳	4歳	5歳	6歳	7歳	8歳	9歳	10~14歳	15~19歳	20歳以上
第48週	罹患数	71			4	4	4	11	14	7	7	6	8	5	1
第48週	定点当り	0.81			0.05	0.05	0.05	0.13	0.16	0.08	0.08	0.07	0.09	0.06	
第49週	罹患数	91		1	2	2	6	11	12	14	19	12	5	6	1
第49週	定点当り	1.05		0.01	0.02	0.02	0.07	0.13	0.14	0.16	0.22	0.14	0.06	0.07	0.01
第50週	罹患数	141			8	4	8	27	28	22	17	14	5	6	2
第50週	定点当り	1.60			0.09	0.05	0.09	0.31	0.32	0.25	0.19	0.16	0.06	0.07	0.02
第51週	罹患数	93	1	1	5	4	8	15	16	15	14	7	5	1	1
第51週	定点当り	1.08	0.01	0.01	0.06	0.05	0.09	0.17	0.19	0.17	0.16	0.08	0.06	0.01	0.01
第52週	罹患数	89		1	2	5	5	10	20	22	7	11	4	2	
第52週	定点当り	1.06		0.01	0.02	0.06	0.06	0.12	0.24	0.26	0.08	0.13	0.05	0.02	

【年齢層別5週分集計】



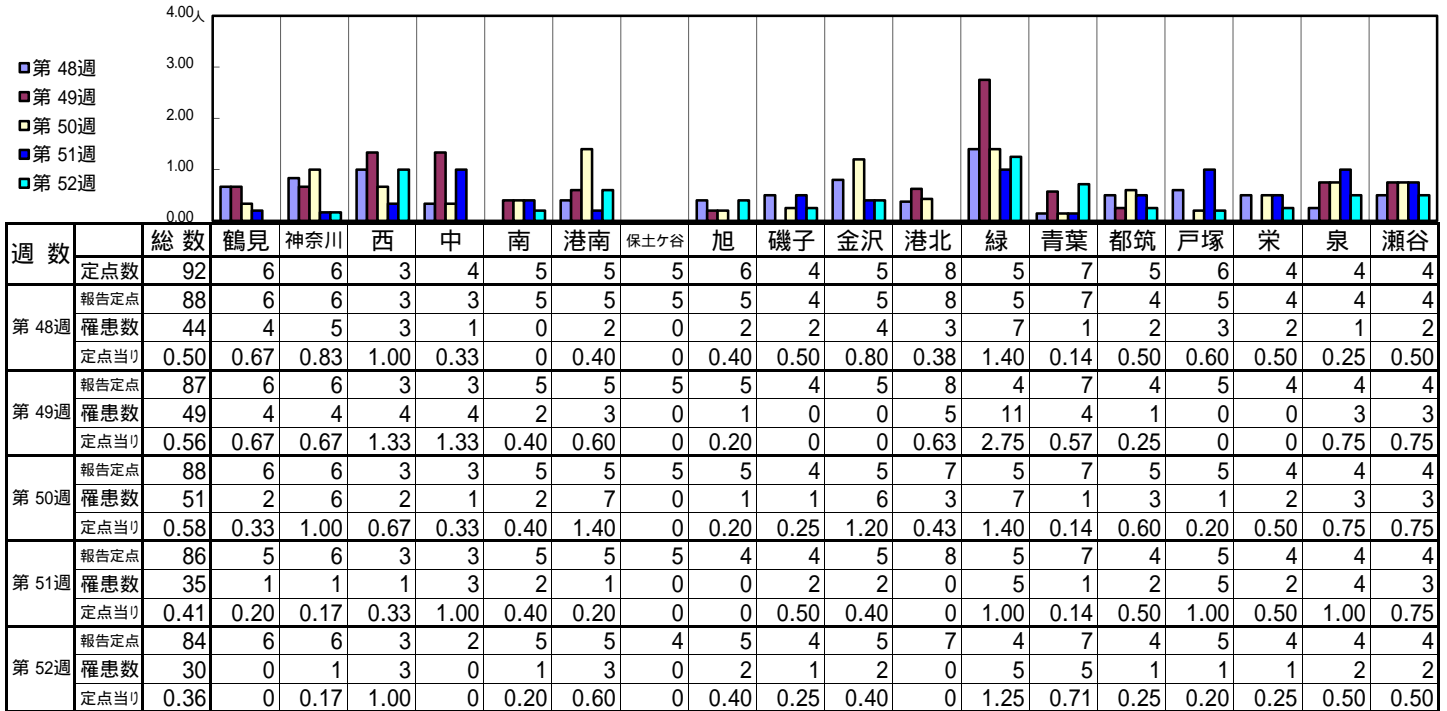
【定点当りの患者数】



<< 突発性発しん >>

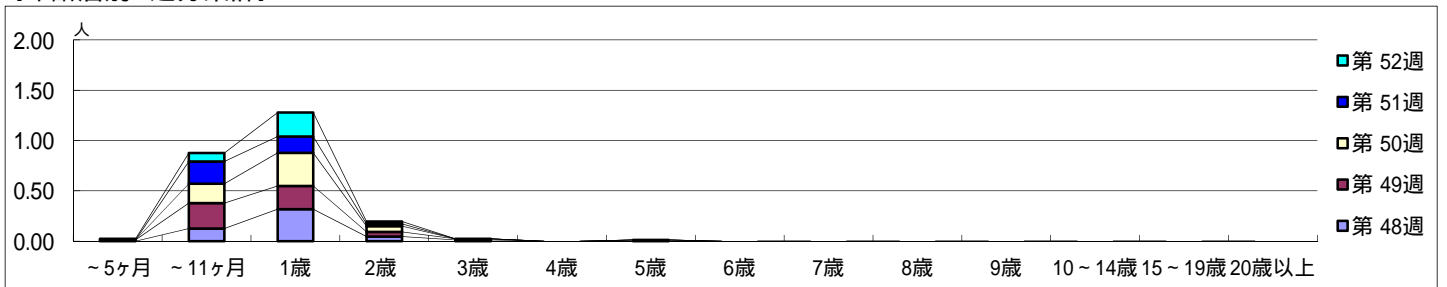
平成 26年11月24日 ~ 12月28日
[平成 26年 第48週 ~ 第52週]

【区別・週別報告定点当り】

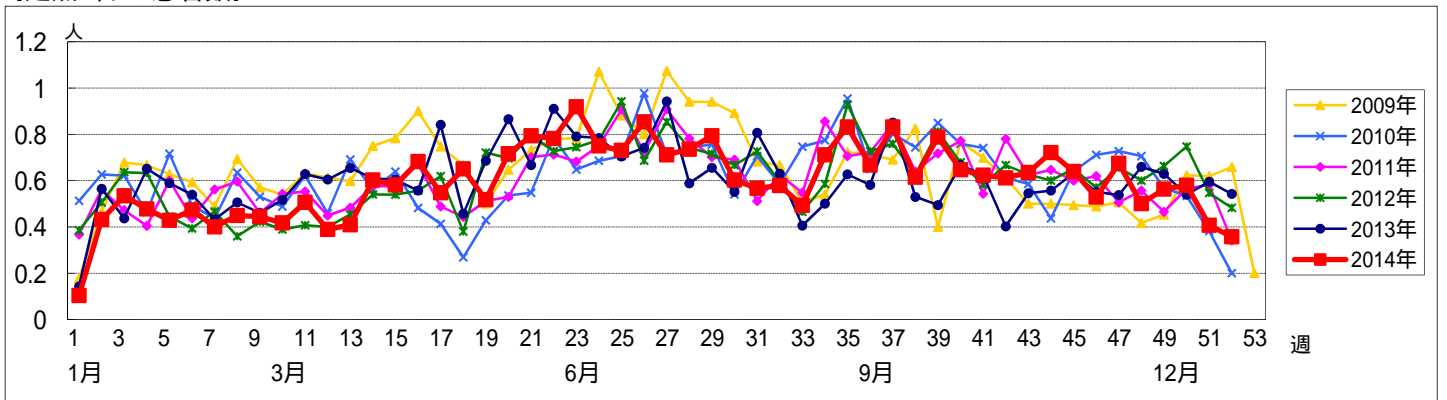


週 数		合計	年齢層別														
			~5ヶ月	~11ヶ月	1歳	2歳	3歳	4歳	5歳	6歳	7歳	8歳	9歳	10~14歳	15~19歳	20歳以上	
第 48週	罹患数	44		11	28	4	1										
	定点当り	0.50		0.13	0.32	0.05	0.01										
第 49週	罹患数	49	1	22	20	4	1		1								
	定点当り	0.56	0.01	0.25	0.23	0.05	0.01		0.01								
第 50週	罹患数	51		17	29	5											
	定点当り	0.58		0.19	0.33	0.06											
第 51週	罹患数	35		19	14	2											
	定点当り	0.41		0.22	0.16	0.02											
第 52週	罹患数	30	1	7	20	2											
	定点当り	0.36	0.01	0.08	0.24	0.02											

【年齢層別5週分集計】



【定点当りの患者数】

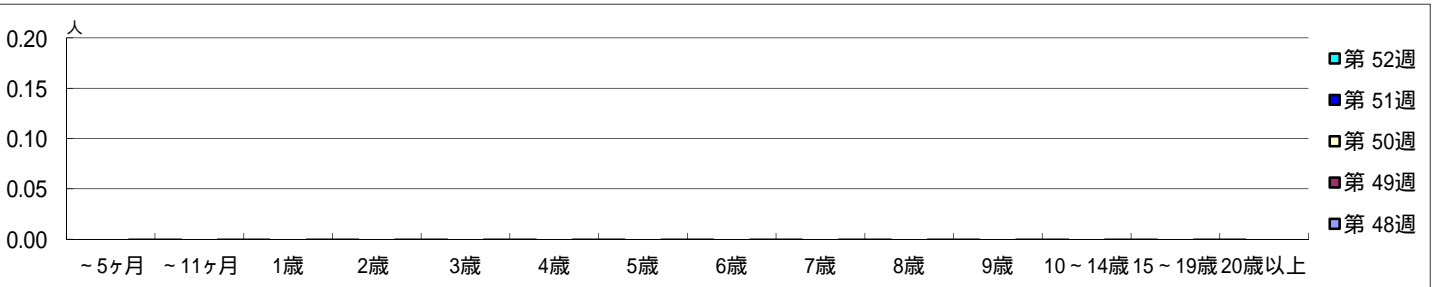


【区別・週別報告定点当り】

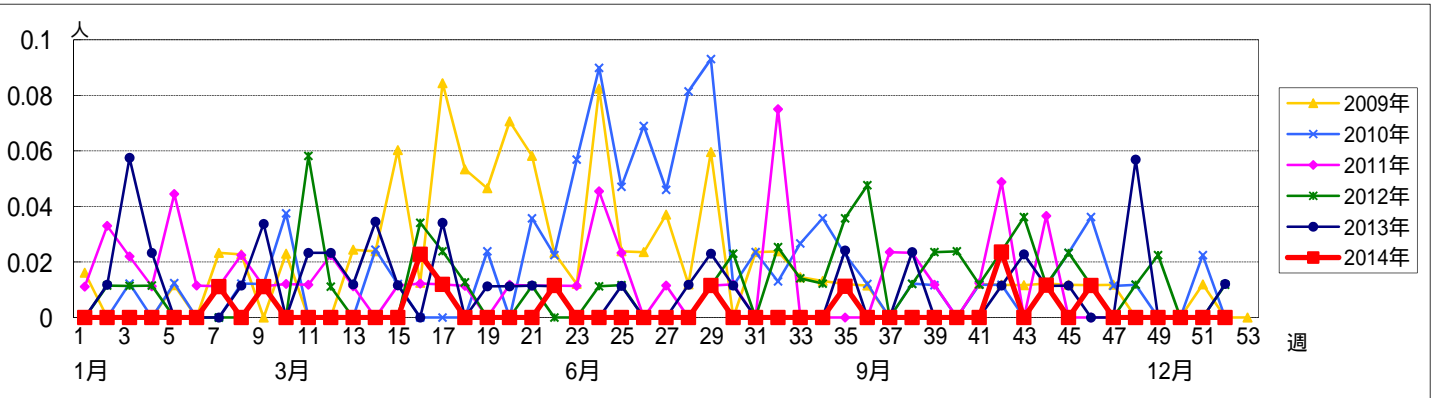
週 数		総数	区別																	
			鶴見	神奈川	西	中	南	港南	保土ヶ谷	旭	磯子	金沢	港北	緑	青葉	都筑	戸塚	栄	泉	瀬谷
第 48週	定点数	92	6	6	3	4	5	5	5	6	4	5	8	5	7	5	6	4	4	4
	報告定点	88	6	6	3	3	5	5	5	5	4	5	8	5	7	4	5	4	4	4
	罹患数	0	0	0	0	0	0	0	0	0	0	0	0	0	0	0	0	0	0	0
	定点当り	0	0	0	0	0	0	0	0	0	0	0	0	0	0	0	0	0	0	0
第 49週	報告定点	87	6	6	3	3	5	5	5	5	4	5	8	4	7	4	5	4	4	4
	罹患数	0	0	0	0	0	0	0	0	0	0	0	0	0	0	0	0	0	0	0
	定点当り	0	0	0	0	0	0	0	0	0	0	0	0	0	0	0	0	0	0	0
	報告定点	88	6	6	3	3	5	5	5	5	4	5	7	5	7	5	5	4	4	4
第 50週	報告定点	88	6	6	3	3	5	5	5	5	4	5	7	5	7	5	5	4	4	4
	罹患数	0	0	0	0	0	0	0	0	0	0	0	0	0	0	0	0	0	0	0
	定点当り	0	0	0	0	0	0	0	0	0	0	0	0	0	0	0	0	0	0	0
	報告定点	86	5	6	3	3	5	5	5	4	4	5	8	5	7	4	5	4	4	4
第 51週	報告定点	86	5	6	3	3	5	5	5	4	4	5	8	5	7	4	5	4	4	4
	罹患数	0	0	0	0	0	0	0	0	0	0	0	0	0	0	0	0	0	0	0
	定点当り	0	0	0	0	0	0	0	0	0	0	0	0	0	0	0	0	0	0	0
	報告定点	84	6	6	3	2	5	5	4	5	4	5	7	4	7	4	5	4	4	4
第 52週	報告定点	84	6	6	3	2	5	5	4	5	4	5	7	4	7	4	5	4	4	4
	罹患数	0	0	0	0	0	0	0	0	0	0	0	0	0	0	0	0	0	0	0
	定点当り	0	0	0	0	0	0	0	0	0	0	0	0	0	0	0	0	0	0	0

週 数		合計	年齢層別													
			~5ヶ月	~11ヶ月	1歳	2歳	3歳	4歳	5歳	6歳	7歳	8歳	9歳	10~14歳	15~19歳	20歳以上
第 48週	罹患数	0														
	定点当り	0														
第 49週	罹患数	0														
	定点当り	0														
第 50週	罹患数	0														
	定点当り	0														
第 51週	罹患数	0														
	定点当り	0														
第 52週	罹患数	0														
	定点当り	0														

【年齢層別5週分集計】



【定点当りの患者数】



<< ヘルパンギーナ >>

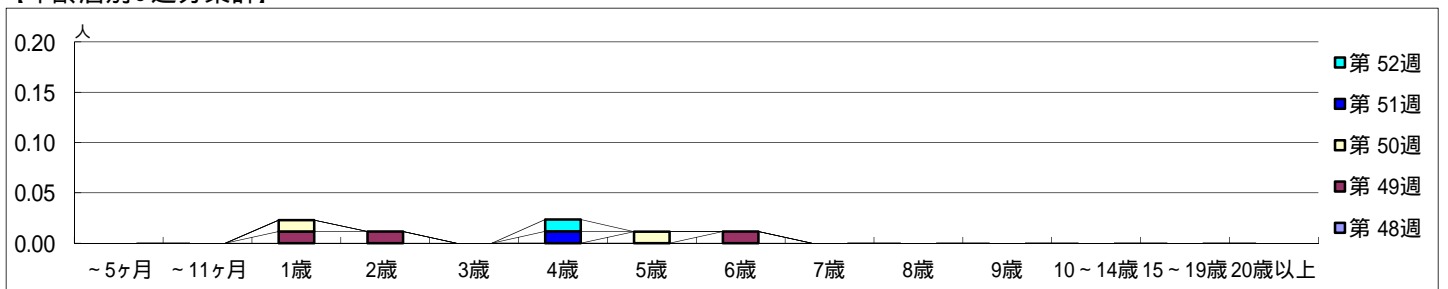
平成 26年11月24日 ~ 12月28日
[平成 26年 第48週 ~ 第52週]

【区別・週別報告定点当り】

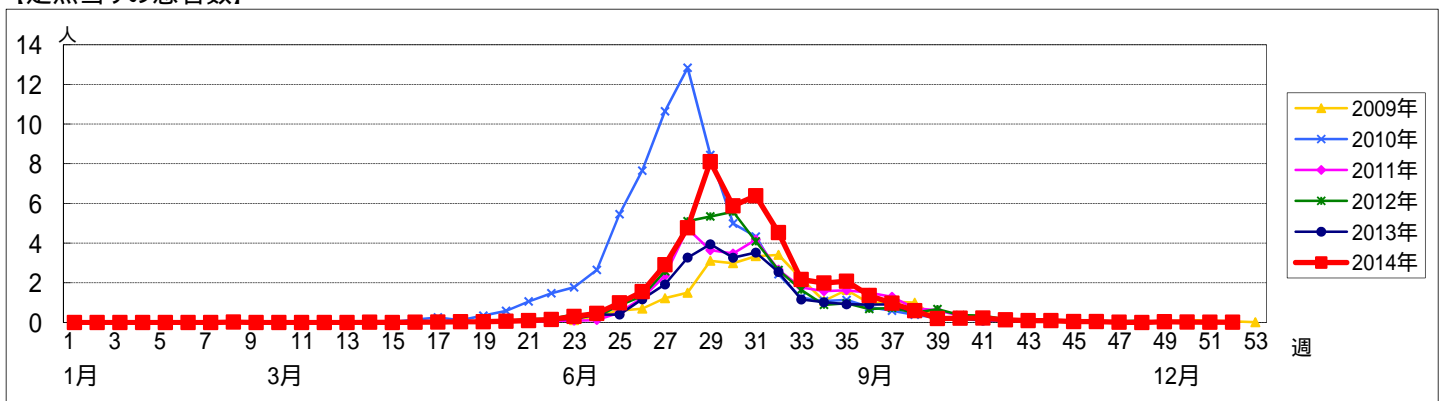
週数		総数	区別																	
			鶴見	神奈川	西	中	南	港南	保土ヶ谷	旭	磯子	金沢	港北	緑	青葉	都筑	戸塚	栄	泉	瀬谷
第48週	定点数	92	6	6	3	4	5	5	5	6	4	5	8	5	7	5	6	4	4	4
	報告定点	88	6	6	3	3	5	5	5	5	4	5	8	5	7	4	5	4	4	4
	罹患数	0	0	0	0	0	0	0	0	0	0	0	0	0	0	0	0	0	0	0
	定点当り	0	0	0	0	0	0	0	0	0	0	0	0	0	0	0	0	0	0	0
第49週	報告定点	87	6	6	3	3	5	5	5	5	4	5	8	4	7	4	5	4	4	4
	罹患数	3	0	1	1	0	1	0	0	0	0	0	0	0	0	0	0	0	0	0
	定点当り	0.03	0	0.17	0.33	0	0.20	0	0	0	0	0	0	0	0	0	0	0	0	0
	報告定点	88	6	6	3	3	5	5	5	5	4	5	7	5	7	5	5	4	4	4
第50週	報告定点	88	6	6	3	3	5	5	5	5	4	5	7	5	7	5	5	4	4	4
	罹患数	2	0	1	0	0	0	0	0	0	0	0	0	0	1	0	0	0	0	0
	定点当り	0.02	0	0.17	0	0	0	0	0	0	0	0	0	0	0.14	0	0	0	0	0
	報告定点	86	5	6	3	3	5	5	5	4	4	5	8	5	7	4	5	4	4	4
第51週	報告定点	86	5	6	3	3	5	5	5	4	4	5	8	5	7	4	5	4	4	4
	罹患数	1	0	0	0	0	0	0	0	0	0	0	0	0	1	0	0	0	0	0
	定点当り	0.01	0	0	0	0	0	0	0	0	0	0	0	0	0.14	0	0	0	0	0
	報告定点	84	6	6	3	2	5	5	4	5	4	5	7	4	7	4	5	4	4	4
第52週	報告定点	84	6	6	3	2	5	5	4	5	4	5	7	4	7	4	5	4	4	4
	罹患数	1	0	0	0	0	0	0	0	0	0	1	0	0	0	0	0	0	0	0
	定点当り	0.01	0	0	0	0	0	0	0	0	0	0.20	0	0	0	0	0	0	0	0

週数		合計	~5ヶ月	~11ヶ月	年齢														
					1歳	2歳	3歳	4歳	5歳	6歳	7歳	8歳	9歳	10~14歳	15~19歳	20歳以上			
第48週	罹患数	0																	
	定点当り	0																	
第49週	罹患数	3			1	1					1								
	定点当り	0.03			0.01	0.01					0.01								
第50週	罹患数	2			1					1									
	定点当り	0.02			0.01					0.01									
第51週	罹患数	1							1										
	定点当り	0.01							0.01										
第52週	罹患数	1							1										
	定点当り	0.01							0.01										

【年齢層別5週分集計】



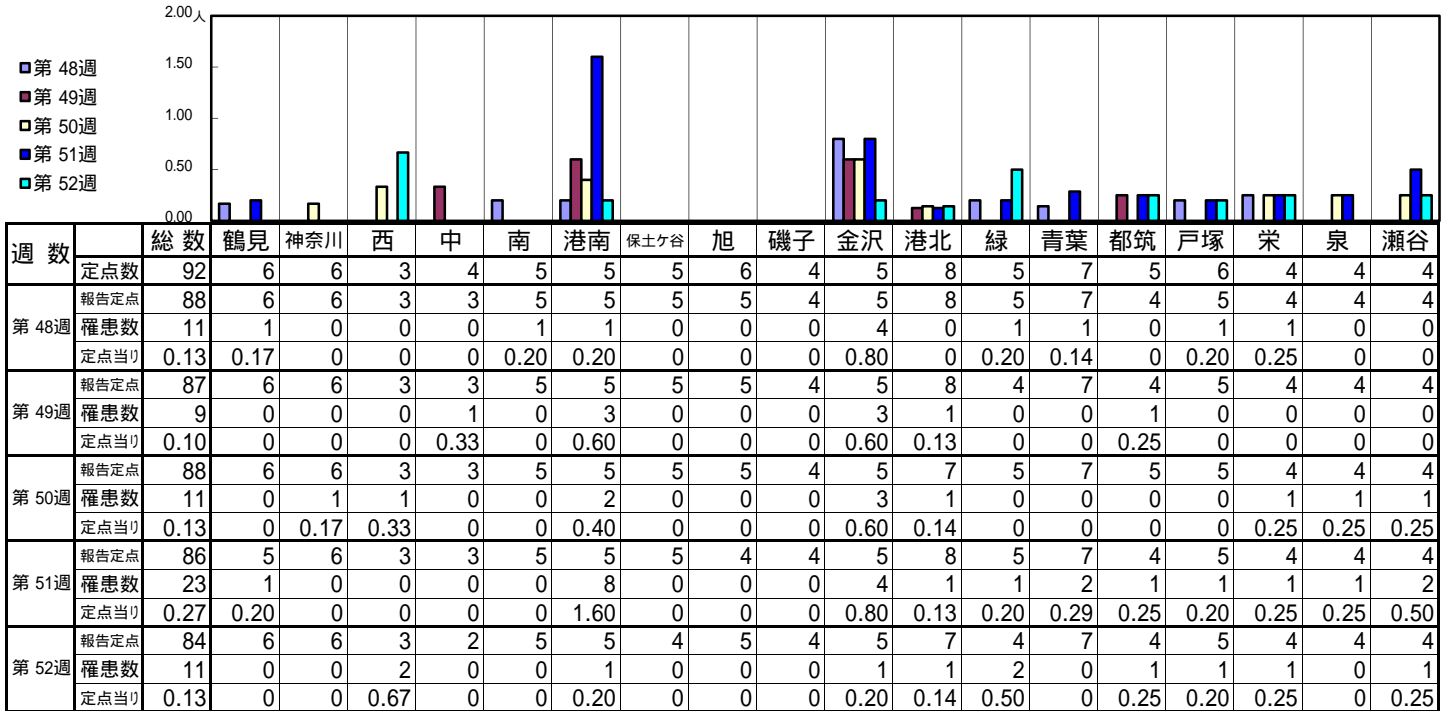
【定点当りの患者数】



<< 流行性耳下腺炎 >>

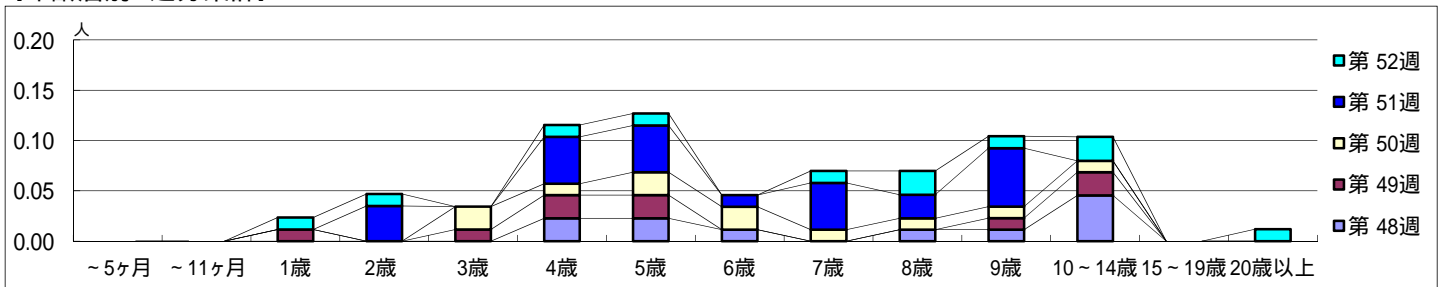
平成 26年11月24日 ~ 12月28日
[平成 26年 第48週 ~ 第52週]

【区別・週別報告定点当り】

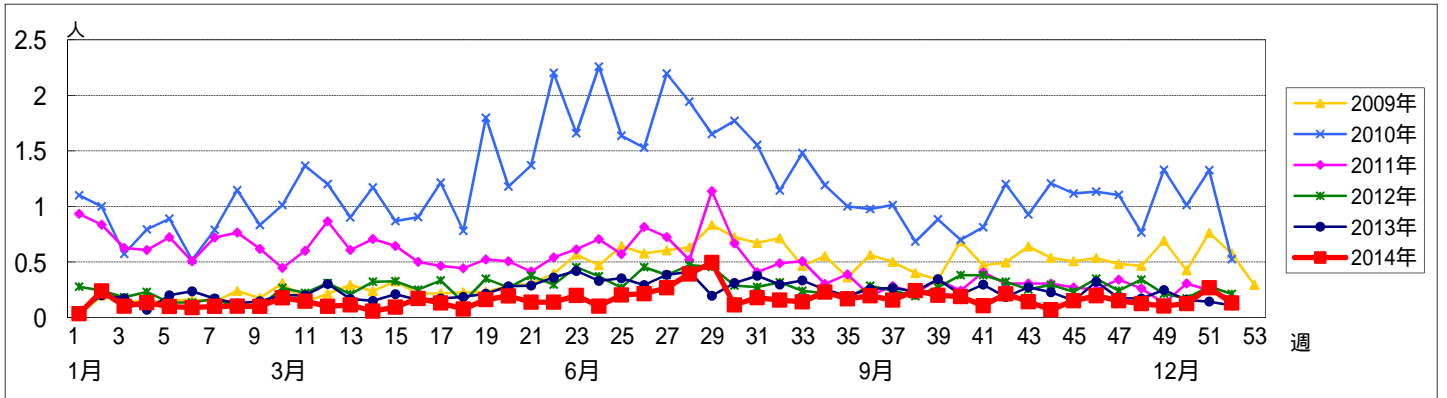


週数	合計	~5ヶ月	~11ヶ月	1歳	2歳	3歳	4歳	5歳	6歳	7歳	8歳	9歳	10~14歳	15~19歳	20歳以上
第48週	罹患数 11						2	2	1		1	1	4		
第49週	罹患数 9			1		1	2	2				1	2		
第50週	罹患数 11					2	1	2	2	1	1	1	1		
第51週	罹患数 23				3		4	4	1	4	2	5			
第52週	罹患数 11			1	1		1	1		1	2	1	2		1

【年齢層別5週分集計】



【定点当りの患者数】



<< 急性出血性結膜炎 >>

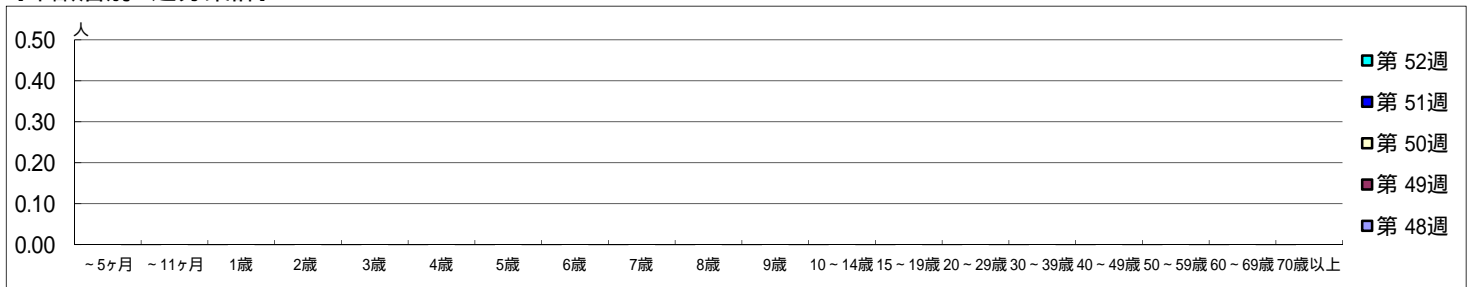
平成 26年11月24日 ~ 12月28日
[平成 26年 第48週 ~ 第52週]

【区別・週別報告定点当り】

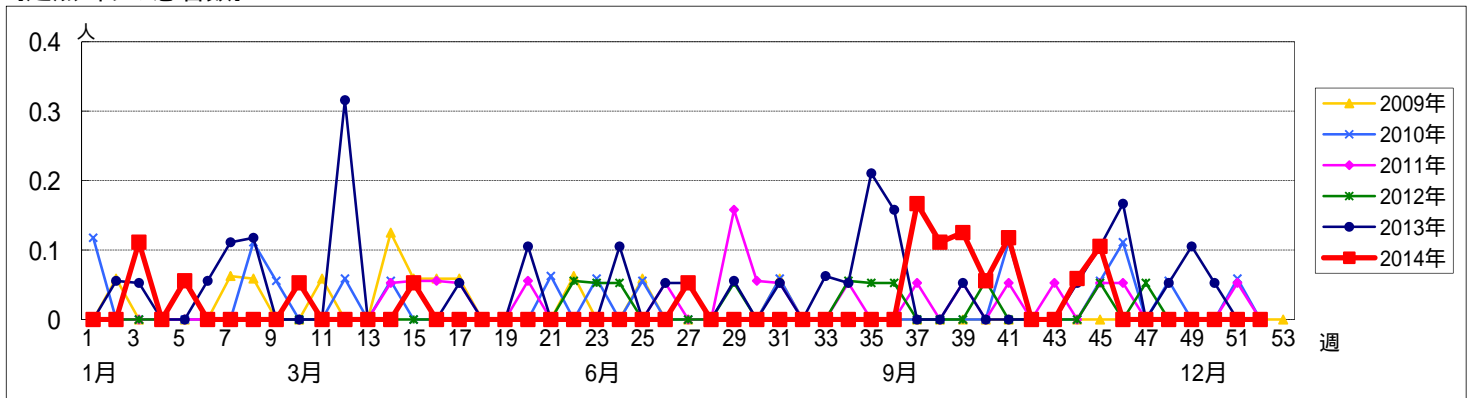
週数		総数	区別																	
			鶴見	神奈川	西	中	南	港南	保土ヶ谷	旭	磯子	金沢	港北	緑	青葉	都筑	戸塚	栄	泉	瀬谷
	定点数	19	1	1	0	1	1	1	1	1	1	1	2	1	2	1	1	1	1	1
第48週	報告定点	19	1	1		1	1	1	1	1	1	1	2	1	2	1	1	1	1	1
	罹患数	0	0	0		0	0	0	0	0	0	0	0	0	0	0	0	0	0	0
	定点当り	0	0	0		0	0	0	0	0	0	0	0	0	0	0	0	0	0	0
第49週	報告定点	19	1	1		1	1	1	1	1	1	2	1	2	1	1	1	1	1	1
	罹患数	0	0	0		0	0	0	0	0	0	0	0	0	0	0	0	0	0	0
	定点当り	0	0	0		0	0	0	0	0	0	0	0	0	0	0	0	0	0	0
第50週	報告定点	19	1	1		1	1	1	1	1	1	2	1	2	1	1	1	1	1	1
	罹患数	0	0	0		0	0	0	0	0	0	0	0	0	0	0	0	0	0	0
	定点当り	0	0	0		0	0	0	0	0	0	0	0	0	0	0	0	0	0	0
第51週	報告定点	18	1	1		1	1	1	1	1	1	2	1	2	1	1			1	1
	罹患数	0	0	0		0	0	0	0	0	0	0	0	0	0	0	0	0	0	0
	定点当り	0	0	0		0	0	0	0	0	0	0	0	0	0	0	0	0	0	0
第52週	報告定点	12		1		1	1				1	1	1	1	1	1	1	1	1	1
	罹患数	0	0	0		0	0	0	0	0	0	0	0	0	0	0	0	0	0	0
	定点当り	0	0	0		0	0	0	0	0	0	0	0	0	0	0	0	0	0	0

週数		合計	年齢層別																		
			~5ヶ月	~11ヶ月	1歳	2歳	3歳	4歳	5歳	6歳	7歳	8歳	9歳	10~14歳	15~19歳	20~29歳	30~39歳	40~49歳	50~59歳	60~69歳	70歳以上
第48週	罹患数	0																			
	定点当り	0																			
第49週	罹患数	0																			
	定点当り	0																			
第50週	罹患数	0																			
	定点当り	0																			
第51週	罹患数	0																			
	定点当り	0																			
第52週	罹患数	0																			
	定点当り	0																			

【年齢層別5週分集計】



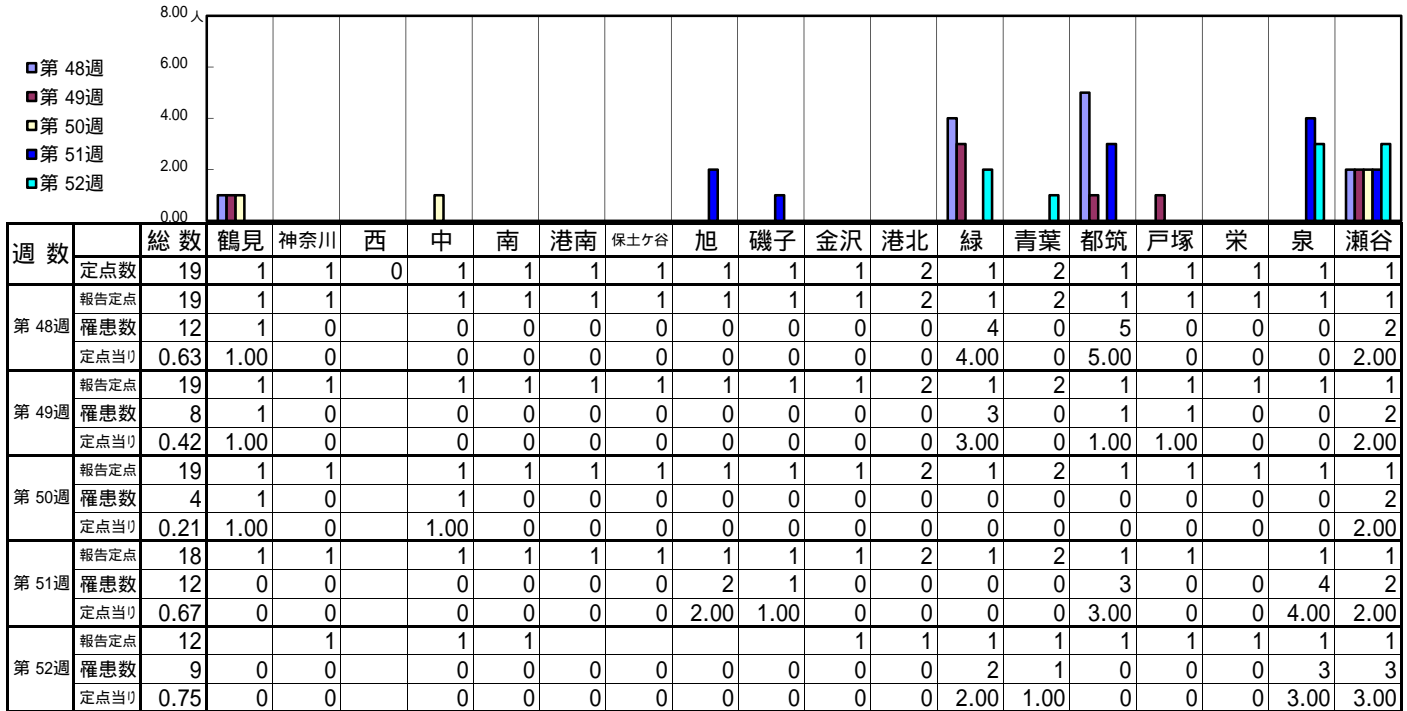
【定点当りの患者数】



<< 流行性角結膜炎 >>

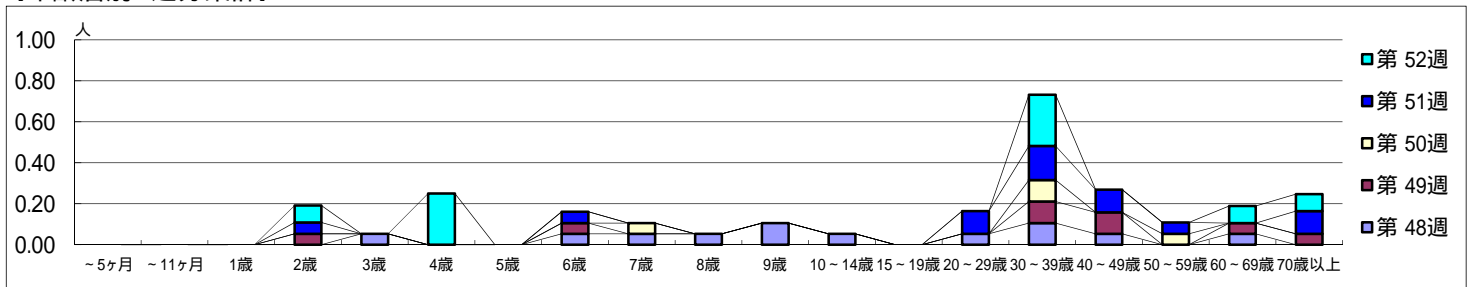
平成 26年11月24日 ~ 12月28日
[平成 26年 第48週 ~ 第52週]

[区別・週別報告定点当り]



週数	合計	~5ヶ月	~11ヶ月	1歳	2歳	3歳	4歳	5歳	6歳	7歳	8歳	9歳	10~14歳	15~19歳	20~29歳	30~39歳	40~49歳	50~59歳	60~69歳	70歳以上
第48週	12					1			1	1	1	2	1		1	2	1		1	
第49週	8				1				1							2	2		1	1
第50週	4									1						2			1	
第51週	12				1				1						2	3	2	1		2
第52週	9				1		3									3			1	1

[年齢層別5週分集計]



[定点当りの患者数]

