

疾病別 警報・注意報 発生状況

平成29年第23週

	インフルエンザ	RSウイルス感染症	咽頭結膜熱	A群溶血性レンサ球菌咽頭炎	感染性胃腸炎	水痘	手足口病	伝染性紅斑	突発性発しん	百日咳	ヘルパンギーナ	流行性耳下腺炎	急性出血性結膜炎	流行性角結膜炎
警報レベル	30		3	8	20	7	5	2		1	6	6	1	8
終息基準値	10		1	4	12	4	2	1		0.1	2	2	0.1	4
注意報レベル	10					4						3		
横浜市	0.14	0.18	0.76	4.20	6.58	0.56	0.65	0.01	0.75	-	0.14	0.50	0.05	1.19
鶴見	-	-	1.29	3.86	8.00	0.57	0.71	-	0.57	-	0.43	0.14	-	-
神奈川	0.75	-	0.67	4.33	11.00	2.00	0.67	-	1.67	-	0.17	0.50	-	-
西	-	-	-	4.33	5.00	-	-	-	0.33	-	-	-	-	-
中	-	-	1.33	1.33	6.33	0.33	-	-	0.33	-	-	0.67	1.00	-
南	-	0.60	1.40	2.80	5.00	0.40	0.20	-	1.20	-	-	0.20	-	1.00
港南	0.63	-	-	2.60	9.80	0.80	0.40	-	0.60	-	0.20	0.20	...	...
保土ヶ谷	-	-	0.80	2.00	1.60	0.20	-	-	-	-	-	0.60	-	2.00
旭	0.22	0.20	-	2.40	6.80	0.20	0.80	-	0.60	-	0.60	0.60	-	1.00
磯子	-	-	1.75	3.50	3.75	1.00	0.25	-	0.50	-	-	0.75	-	1.00
金沢	-	-	1.40	4.80	3.80	1.00	0.80	-	1.20	-	-	0.60	-	-
港北	-	0.75	1.88	4.25	8.88	0.63	0.25	-	0.63	-	0.13	-	-	1.50
緑	1.17	1.00	0.20	3.80	8.20	0.80	4.40	-	1.00	-	0.20	1.20	-	-
青葉	-	-	0.33	2.67	7.17	-	0.33	-	0.83	-	0.17	-	-	-
都筑	-	0.25	0.50	24.25	11.00	0.25	0.25	-	0.75	-	-	-	-	13.00
戸塚	-	-	0.33	2.33	4.50	0.50	0.17	0.17	0.50	-	-	0.33	-	1.00
栄	-	-	0.33	0.33	1.33	0.33	-	-	-	-	0.33	0.33	-	-
泉	-	-	0.50	1.50	6.00	0.25	0.50	-	0.75	-	-	0.25	-	-
瀬谷	-	-	-	6.50	4.75	-	1.50	-	1.50	-	-	3.50	-	2.00

(- : 0) (... : 報告なし)

数字は報告定点当たり患者数です

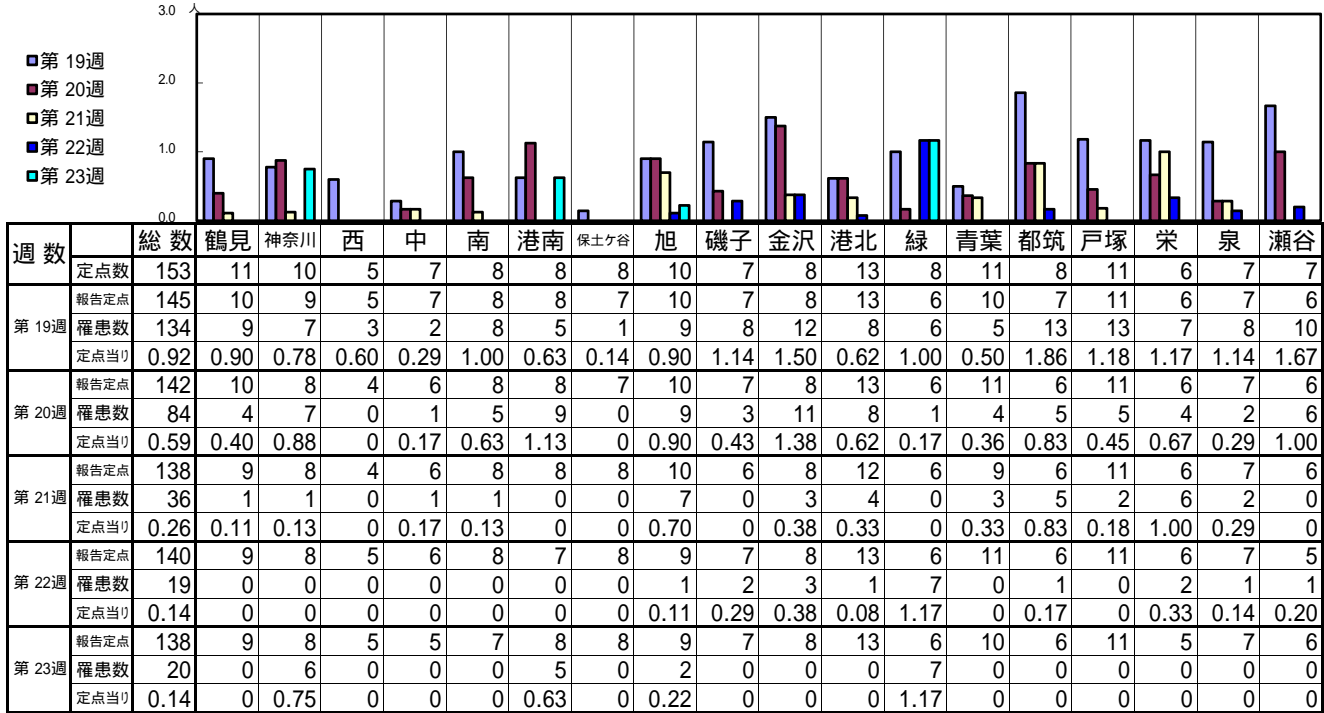
**報告定点当たりの値が警報レベル もしくは警報レベル継続中です  
報告定点当たりの値が注意報レベルに達しています**

(この数字は集計時点のもので、翌週以降変動することもあります)

<< インフルエンザ >>

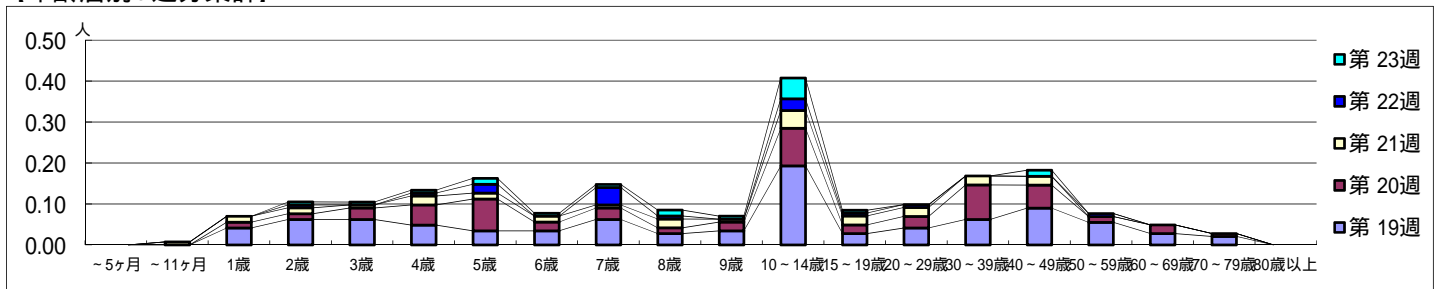
平成 29年 5月 8日 ~ 6月11日  
[平成 29年 第19週 ~ 第23週]

[区別・週別報告定点当り]

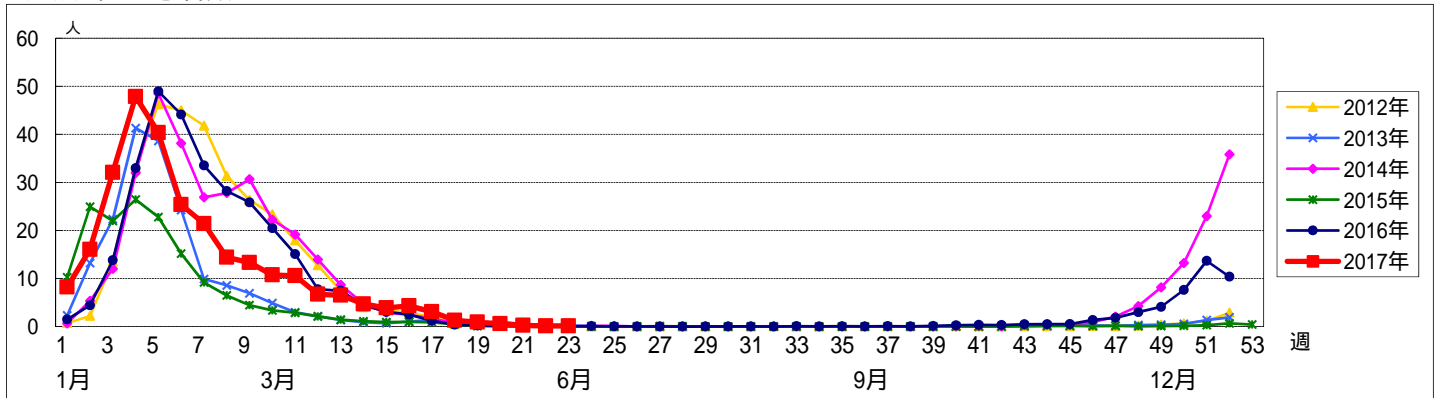


週数	合計	~5ヶ月	~11ヶ月	1歳	2歳	3歳	4歳	5歳	6歳	7歳	8歳	9歳	10~14歳	15~19歳	20~29歳	30~39歳	40~49歳	50~59歳	60~69歳	70~79歳	80歳以上
第19週	罹患数	134			6	9	9	7	5	5	9	4	5	28	4	6	9	13	8	4	3
第19週	定点当り	0.92			0.04	0.06	0.06	0.05	0.03	0.03	0.06	0.03	0.03	0.19	0.03	0.04	0.06	0.09	0.06	0.03	0.02
第20週	罹患数	84			2	2	4	7	11	3	4	2	3	13	3	4	12	8	2	3	1
第20週	定点当り	0.59			0.01	0.01	0.03	0.05	0.08	0.02	0.03	0.01	0.02	0.09	0.02	0.03	0.08	0.06	0.01	0.02	0.01
第21週	罹患数	36		1	2	2	1	3	2	1	3	1	6	3	3	3	3				
第21週	定点当り	0.26		0.01	0.01	0.01	0.01	0.02	0.01	0.01	0.02	0.01	0.04	0.02	0.02	0.02	0.02				
第22週	罹患数	19				1		1	3		6	1		4	1	1				1	
第22週	定点当り	0.14				0.01		0.01	0.02		0.04	0.01		0.03	0.01	0.01				0.01	
第23週	罹患数	20				1	1	1	2	1	1	2	1	7	1				2		
第23週	定点当り	0.14				0.01	0.01	0.01	0.01	0.01	0.01	0.01	0.01	0.05	0.01				0.01		

[年齢層別5週分集計]



[定点当りの患者数]



<< RSウイルス感染症 >>

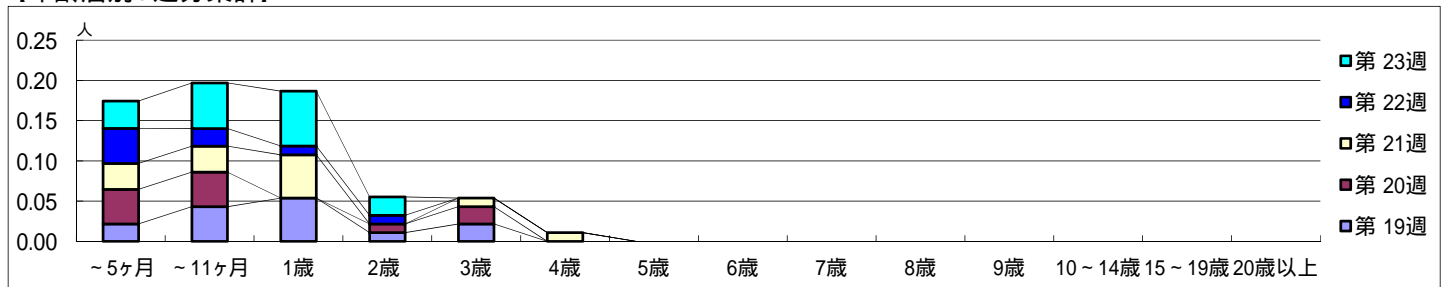
平成 29年 5月 8日 ~ 6月11日  
[平成 29年 第19週 ~ 第23週]

【区別・週別報告定点当り】

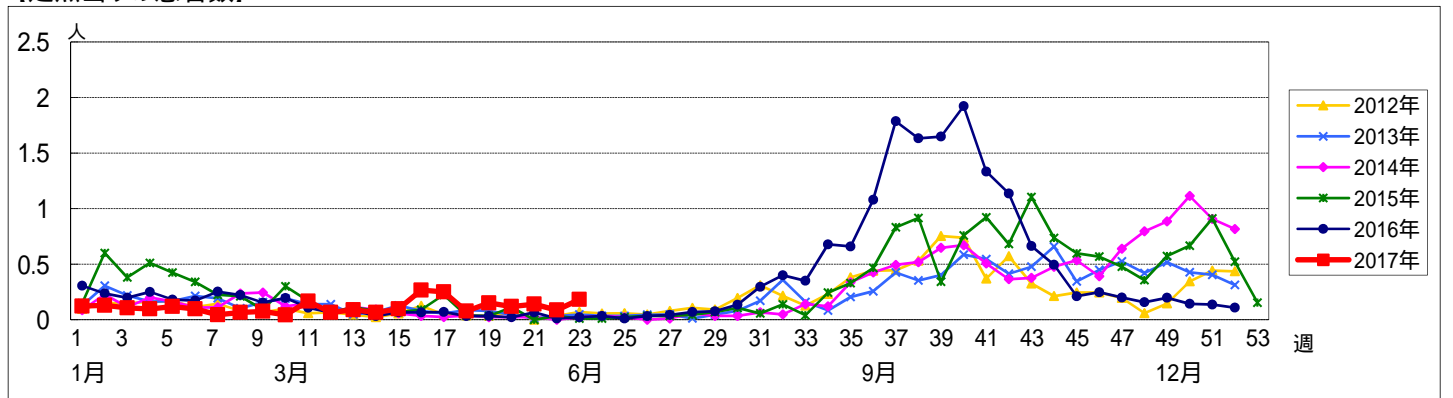
週 数		総数	区別																	
			鶴見	神奈川	西	中	南	港南	保土ヶ谷	旭	磯子	金沢	港北	緑	青葉	都筑	戸塚	栄	泉	瀬谷
第 19週	定点数	94	7	6	3	4	5	5	5	6	4	5	8	5	7	5	7	4	4	4
	報告定点	93	7	6	3	4	5	5	4	6	4	5	8	5	7	5	7	4	4	4
	罹患数	14	1	1	0	0	0	0	0	0	4	0	0	5	1	0	0	0	0	2
	定点当り	0.15	0.14	0.17	0	0	0	0	0	0	1.00	0	0	1.00	0.14	0	0	0	0	0.50
第 20週	報告定点	93	7	6	3	4	5	5	5	6	4	5	8	5	7	4	7	4	4	4
	罹患数	11	0	1	0	0	0	0	1	0	1	0	0	6	1	0	1	0	0	0
	定点当り	0.12	0	0.17	0	0	0	0	0.20	0	0.25	0	0	1.20	0.14	0	0.14	0	0	0
	報告定点	93	7	6	3	4	5	5	5	6	4	5	8	5	7	4	7	4	4	4
第 21週	報告定点	93	7	6	3	4	5	5	5	6	4	5	8	5	7	4	7	4	4	4
	罹患数	13	0	1	0	0	0	0	1	0	1	0	1	4	1	0	2	0	0	2
	定点当り	0.14	0	0.17	0	0	0	0	0.20	0	0.25	0	0.13	0.80	0.14	0	0.29	0	0	0.50
	報告定点	92	7	6	3	4	5	4	5	6	4	5	8	5	7	4	7	4	4	4
第 22週	報告定点	92	7	6	3	4	5	4	5	6	4	5	8	5	7	4	7	4	4	4
	罹患数	8	0	0	0	0	0	1	0	2	1	0	1	2	0	0	1	0	0	0
	定点当り	0.09	0	0	0	0	0	0.25	0	0.33	0.25	0	0.13	0.40	0	0	0.14	0	0	0
	報告定点	88	7	6	3	3	5	5	5	5	4	5	8	5	6	4	6	3	4	4
第 23週	報告定点	88	7	6	3	3	5	5	5	5	4	5	8	5	6	4	6	3	4	4
	罹患数	16	0	0	0	0	3	0	0	1	0	0	6	5	0	1	0	0	0	0
	定点当り	0.18	0	0	0	0	0.60	0	0	0.20	0	0	0.75	1.00	0	0.25	0	0	0	0

週 数		合計	年齢層別													
			~5ヶ月	~11ヶ月	1歳	2歳	3歳	4歳	5歳	6歳	7歳	8歳	9歳	10~14歳	15~19歳	20歳以上
第 19週	罹患数	14	2	4	5	1	2									
	定点当り	0.15	0.02	0.04	0.05	0.01	0.02									
第 20週	罹患数	11	4	4		1	2									
	定点当り	0.12	0.04	0.04		0.01	0.02									
第 21週	罹患数	13	3	3	5		1	1								
	定点当り	0.14	0.03	0.03	0.05		0.01	0.01								
第 22週	罹患数	8	4	2	1	1										
	定点当り	0.09	0.04	0.02	0.01	0.01										
第 23週	罹患数	16	3	5	6	2										
	定点当り	0.18	0.03	0.06	0.07	0.02										

【年齢層別5週分集計】



【定点当りの患者数】



<< 咽頭結膜熱 >>

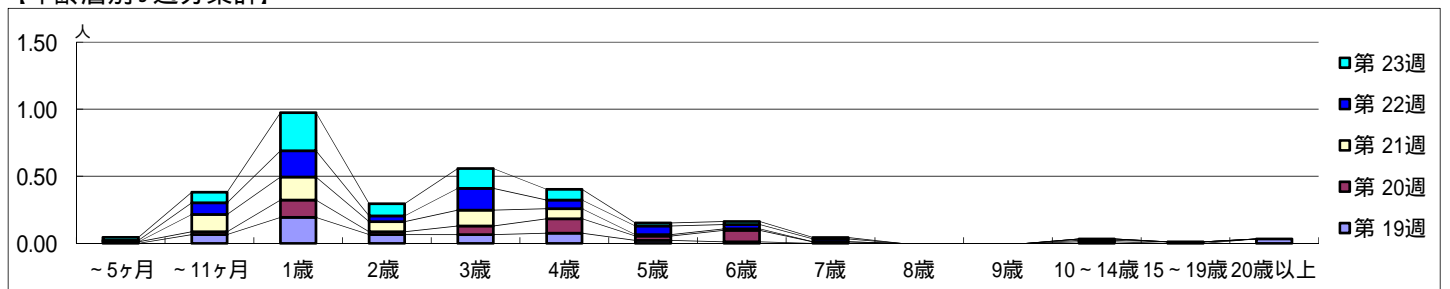
平成 29年 5月 8日 ~ 6月11日  
[平成 29年 第19週 ~ 第23週]

[区別・週別報告定点当り]

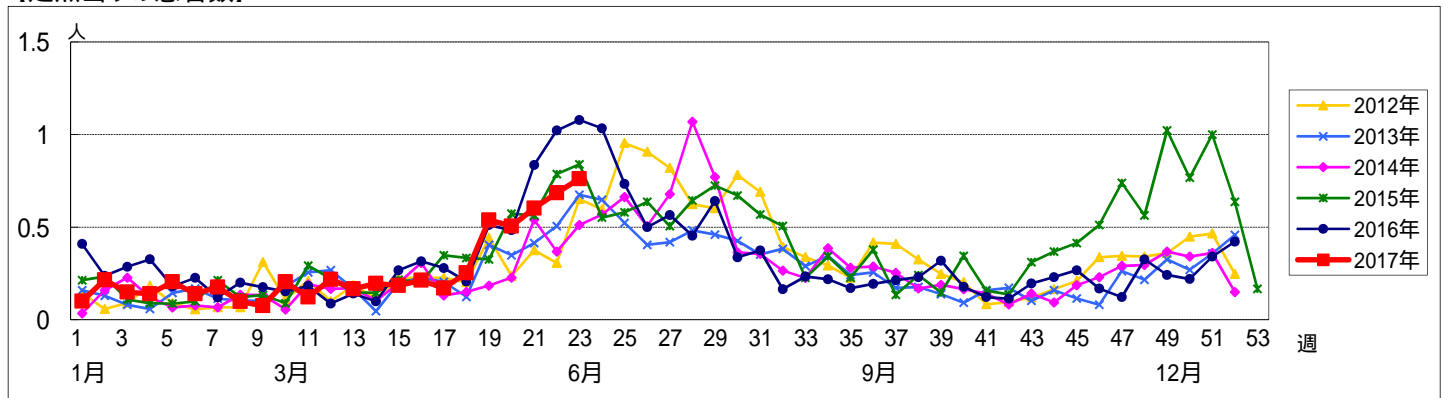
週 数		総数	鶴見	神奈川	西	中	南	港南	保土ヶ谷	旭	磯子	金沢	港北	緑	青葉	都筑	戸塚	栄	泉	瀬谷
		定点数	94	7	6	3	4	5	5	5	6	4	5	8	5	7	5	7	4	4
第 19週	報告定点	93	7	6	3	4	5	5	4	6	4	5	8	5	7	5	7	4	4	4
	罹患数	50	4	2	0	3	0	3	3	1	4	4	8	2	0	15	0	1	0	0
	定点当り	0.54	0.57	0.33	0	0.75	0	0.60	0.75	0.17	1.00	0.80	1.00	0.40	0	3.00	0	0.25	0	0
第 20週	報告定点	93	7	6	3	4	5	5	5	6	4	5	8	5	7	4	7	4	4	4
	罹患数	47	3	0	0	0	2	4	15	0	4	1	11	0	0	6	0	0	0	1
	定点当り	0.51	0.43	0	0	0.40	0.80	3.00	0	1.00	0.20	1.38	0	0	1.50	0	0	0	0.25	
第 21週	報告定点	93	7	6	3	4	5	5	5	6	4	5	8	5	7	4	7	4	4	4
	罹患数	56	9	1	0	0	5	3	6	1	16	1	6	1	0	5	1	1	0	0
	定点当り	0.60	1.29	0.17	0	0	1.00	0.60	1.20	0.17	4.00	0.20	0.75	0.20	0	1.25	0.14	0.25	0	0
第 22週	報告定点	92	7	6	3	4	5	4	5	6	4	5	8	5	7	4	7	4	4	4
	罹患数	63	15	10	0	0	2	3	5	0	6	1	9	6	1	4	1	0	0	0
	定点当り	0.68	2.14	1.67	0	0	0.40	0.75	1.00	0	1.50	0.20	1.13	1.20	0.14	1.00	0.14	0	0	0
第 23週	報告定点	88	7	6	3	3	5	5	5	5	4	5	8	5	6	4	6	3	4	4
	罹患数	67	9	4	0	4	7	0	4	0	7	7	15	1	2	2	2	1	2	0
	定点当り	0.76	1.29	0.67	0	1.33	1.40	0	0.80	0	1.75	1.40	1.88	0.20	0.33	0.50	0.33	0.33	0.50	0

週 数		合計	~5ヶ 月	~11ヶ 月	1歳	2歳	3歳	4歳	5歳	6歳	7歳	8歳	9歳	10~ 14歳	15~ 19歳	20歳 以上
第 19週	罹患数	50		6	18	6	6	7	2	1				1		3
	定点当り	0.54		0.06	0.19	0.06	0.06	0.08	0.02	0.01				0.01		0.03
第 20週	罹患数	47	1	2	12	2	6	10	3	8	1			1	1	
	定点当り	0.51	0.01	0.02	0.13	0.02	0.06	0.11	0.03	0.09	0.01			0.01	0.01	
第 21週	罹患数	56		12	16	7	11	7	1	1				1		
	定点当り	0.60		0.13	0.17	0.08	0.12	0.08	0.01	0.01				0.01		
第 22週	罹患数	63	1	8	18	4	15	6	6	3	2					
	定点当り	0.68	0.01	0.09	0.20	0.04	0.16	0.07	0.07	0.03	0.02					
第 23週	罹患数	67	2	7	25	8	13	7	2	2	1					
	定点当り	0.76	0.02	0.08	0.28	0.09	0.15	0.08	0.02	0.02	0.01					

[年齢層別5週分集計]



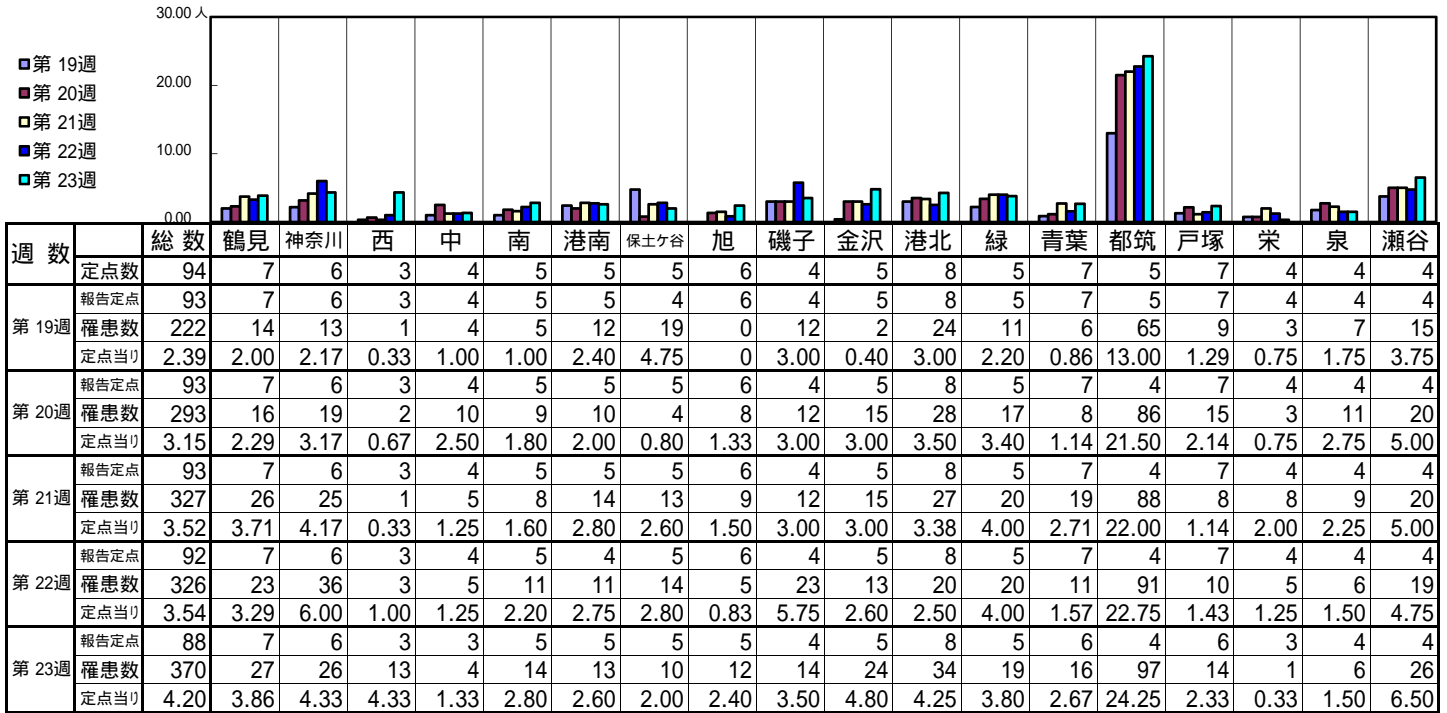
[定点当りの患者数]



<< A群溶血性レンサ球菌咽頭炎 >>

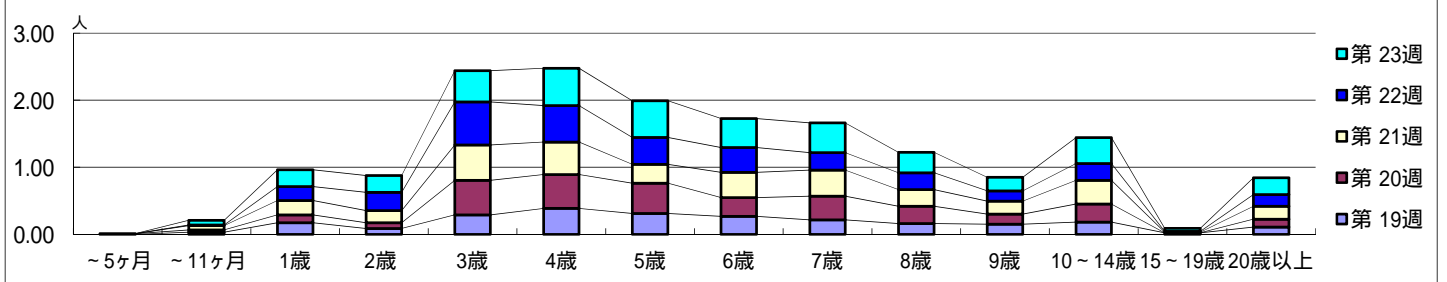
平成 29年 5月 8日 ~ 6月11日  
[平成 29年 第19週 ~ 第23週]

[区別・週別報告定点当り]

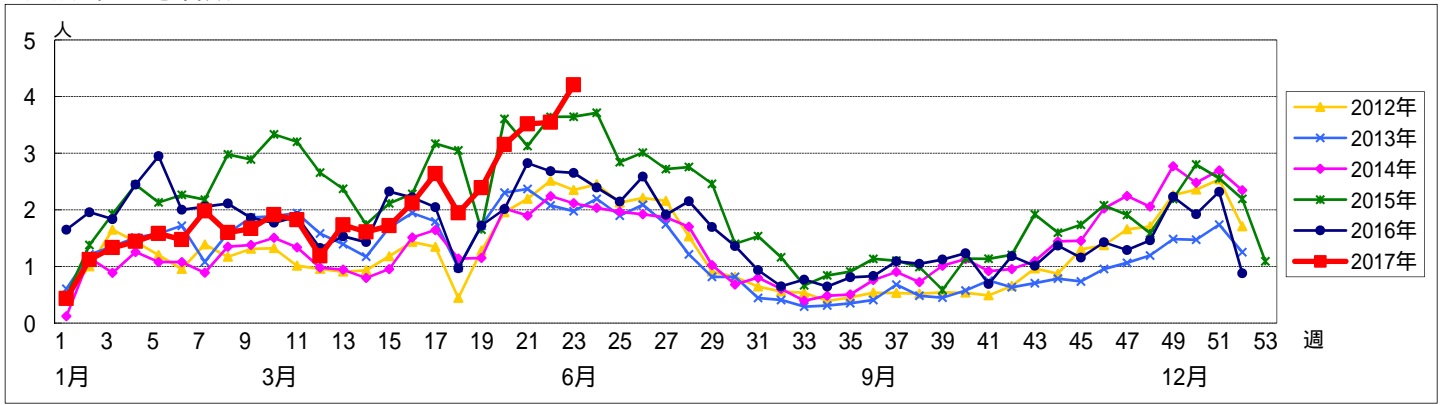


週数	合計	~5ヶ月	~11ヶ月	1歳	2歳	3歳	4歳	5歳	6歳	7歳	8歳	9歳	10~14歳	15~19歳	20歳以上
第19週	222		3	16	8	27	36	29	25	20	15	14	17	2	10
第20週	293	1	3	11	8	48	47	42	26	33	24	14	25		11
第21週	327		6	20	17	49	45	26	35	36	23	18	33	1	18
第22週	326		1	19	25	59	50	37	34	24	23	14	23	1	16
第23週	370		6	22	22	41	49	48	38	39	27	18	34	4	22

[年齢層別5週分集計]



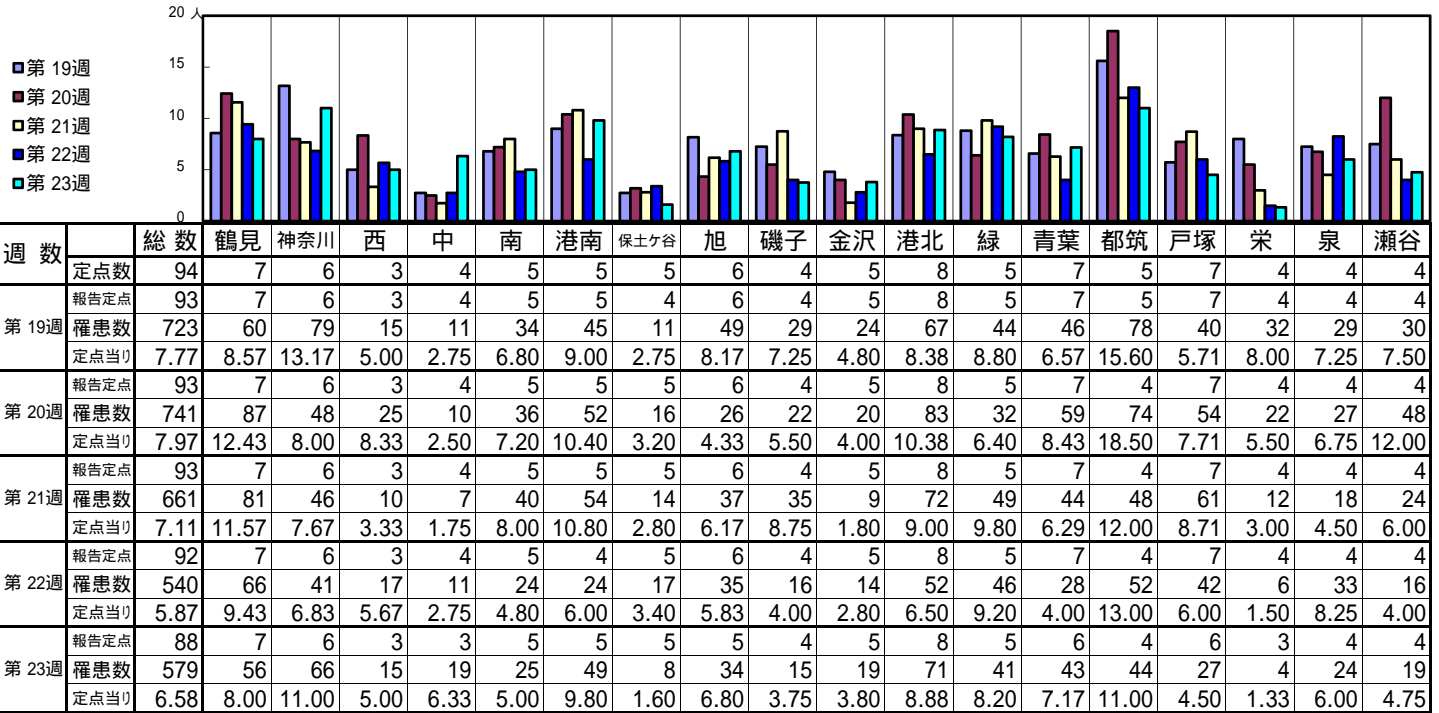
[定点当りの患者数]



<< 感染性胃腸炎 >>

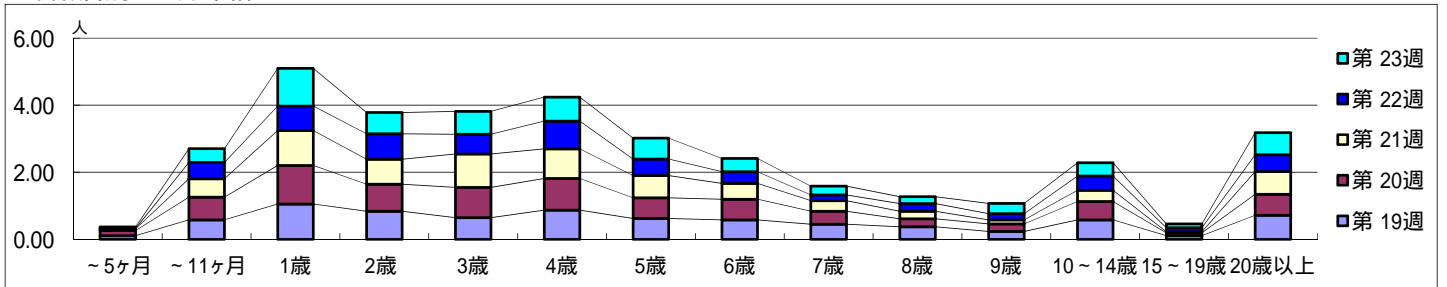
平成 29年 5月 8日 ~ 6月11日  
[平成 29年 第19週 ~ 第23週]

[区別・週別報告定点当り]

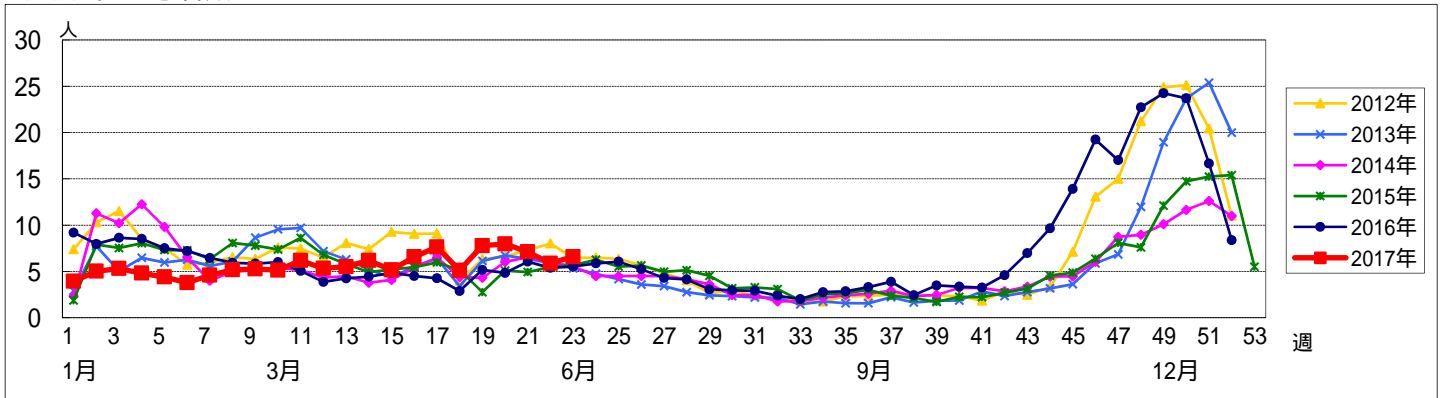


週数		合計	年齢層別													
			~5ヶ月	~11ヶ月	1歳	2歳	3歳	4歳	5歳	6歳	7歳	8歳	9歳	10~14歳	15~19歳	20歳以上
第19週	罹患数	723	10	54	98	78	60	81	58	54	42	35	22	54	10	67
	定点点当り	7.77	0.11	0.58	1.05	0.84	0.65	0.87	0.62	0.58	0.45	0.38	0.24	0.58	0.11	0.72
第20週	罹患数	741	14	63	107	75	84	88	57	57	36	22	21	51	8	58
	定点点当り	7.97	0.15	0.68	1.15	0.81	0.90	0.95	0.61	0.61	0.39	0.24	0.23	0.55	0.09	0.62
第21週	罹患数	661	5	51	97	69	93	82	62	44	29	21	11	31	3	63
	定点点当り	7.11	0.05	0.55	1.04	0.74	1.00	0.88	0.67	0.47	0.31	0.23	0.12	0.33	0.03	0.68
第22週	罹患数	540	1	45	67	70	54	76	45	32	16	21	17	39	11	46
	定点点当り	5.87	0.01	0.49	0.73	0.76	0.59	0.83	0.49	0.35	0.17	0.23	0.18	0.42	0.12	0.50
第23週	罹患数	579	4	36	99	56	60	63	55	35	23	18	27	35	10	58
	定点点当り	6.58	0.05	0.41	1.13	0.64	0.68	0.72	0.63	0.40	0.26	0.20	0.31	0.40	0.11	0.66

[年齢層別5週分集計]



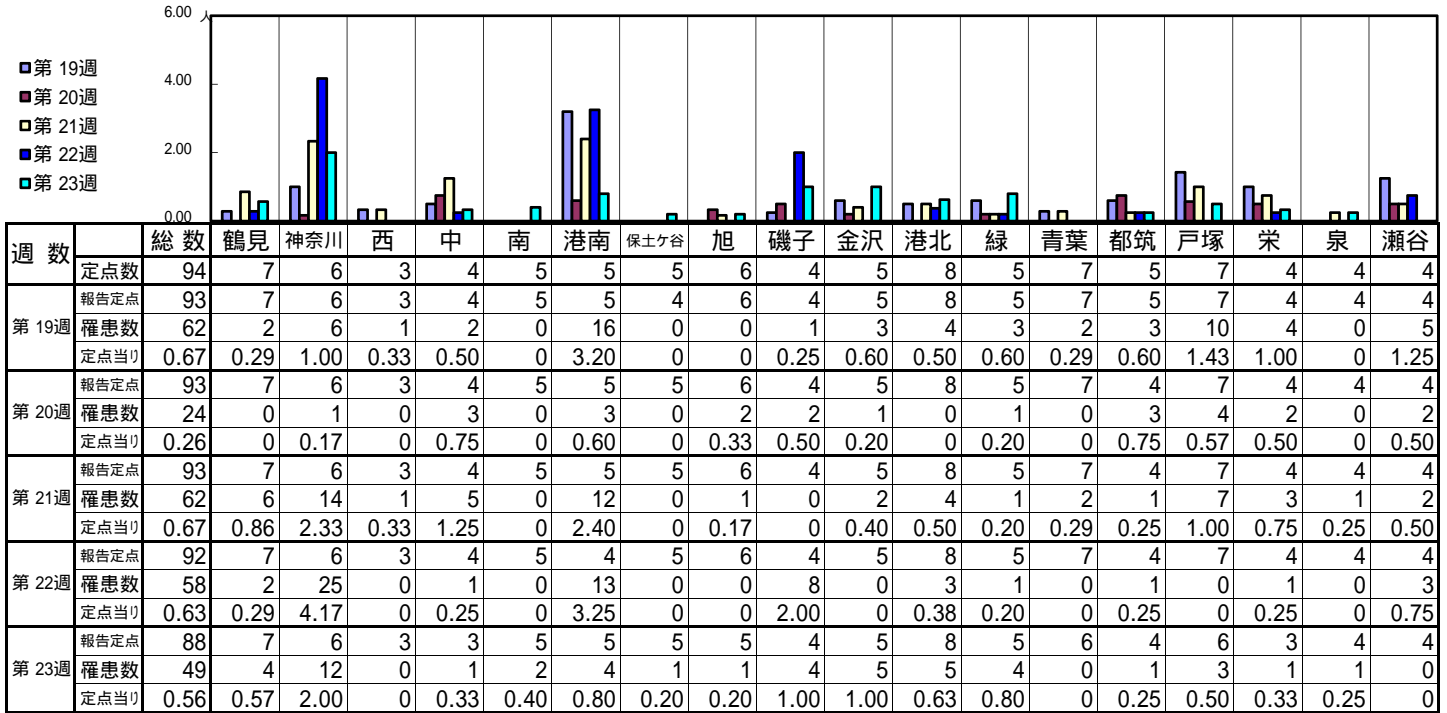
[定点当りの患者数]



# << 水痘 >>

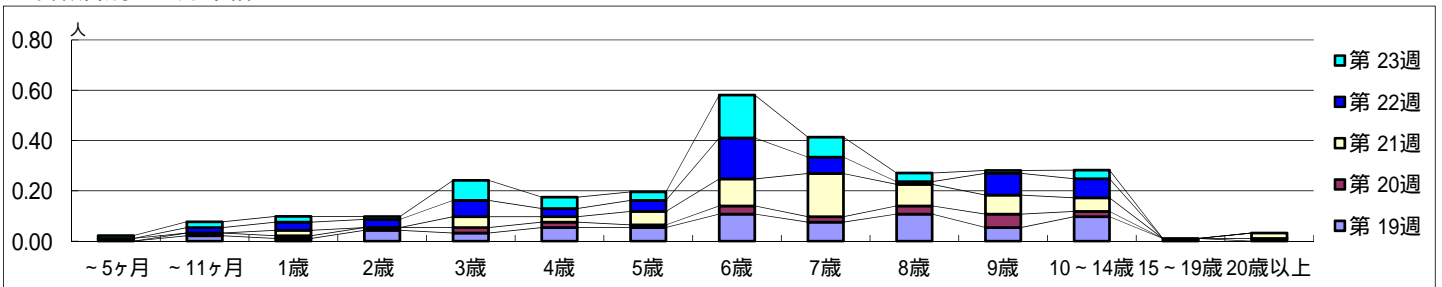
平成 29年 5月 8日 ~ 6月11日  
[平成 29年 第19週 ~ 第23週]

## 【区別・週別報告定点当り】

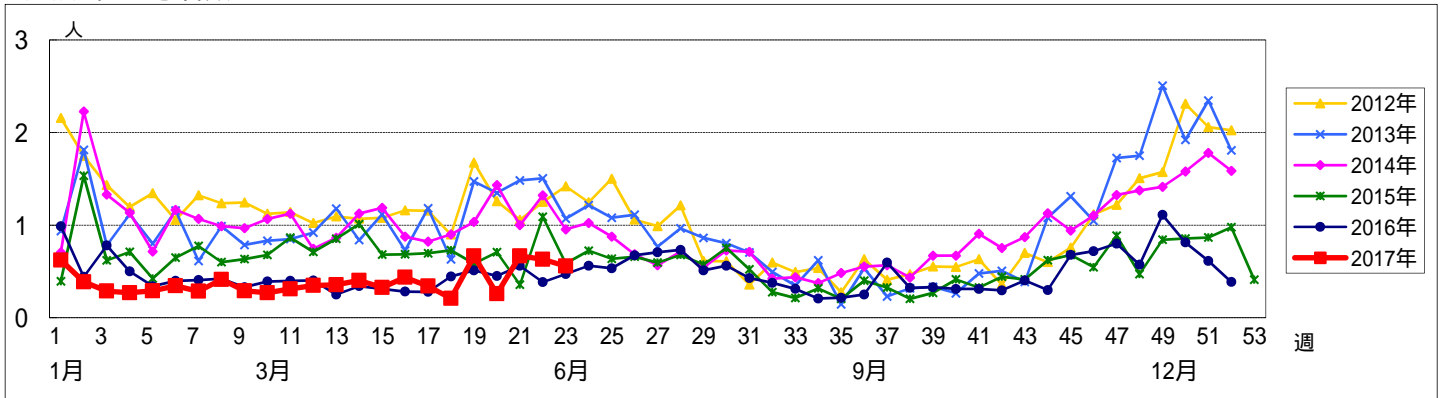


週 数		合計	~5ヶ月	~11ヶ月	年齢												
					1歳	2歳	3歳	4歳	5歳	6歳	7歳	8歳	9歳	10~14歳	15~19歳	20歳以上	
第 19週	罹患数	62		2	1	4	3	5	5	10	7	10	5	9	1		
	定点当り	0.67		0.02	0.01	0.04	0.03	0.05	0.05	0.11	0.08	0.11	0.05	0.10	0.01		
第 20週	罹患数	24		1	1	1	2	2	1	3	2	3	5	2		1	
	定点当り	0.26		0.01	0.01	0.01	0.02	0.02	0.01	0.03	0.02	0.03	0.05	0.02		0.01	
第 21週	罹患数	62	1		2		4	2	5	10	16	8	7	5		2	
	定点当り	0.67	0.01		0.02		0.04	0.02	0.05	0.11	0.17	0.09	0.08	0.05		0.02	
第 22週	罹患数	58		2	3	3	6	3	4	15	6	1	8	7			
	定点当り	0.63		0.02	0.03	0.03	0.07	0.03	0.04	0.16	0.07	0.01	0.09	0.08			
第 23週	罹患数	49	1	2	2	1	7	4	3	15	7	3	1	3			
	定点当り	0.56	0.01	0.02	0.02	0.01	0.08	0.05	0.03	0.17	0.08	0.03	0.01	0.03			

## 【年齢層別5週分集計】



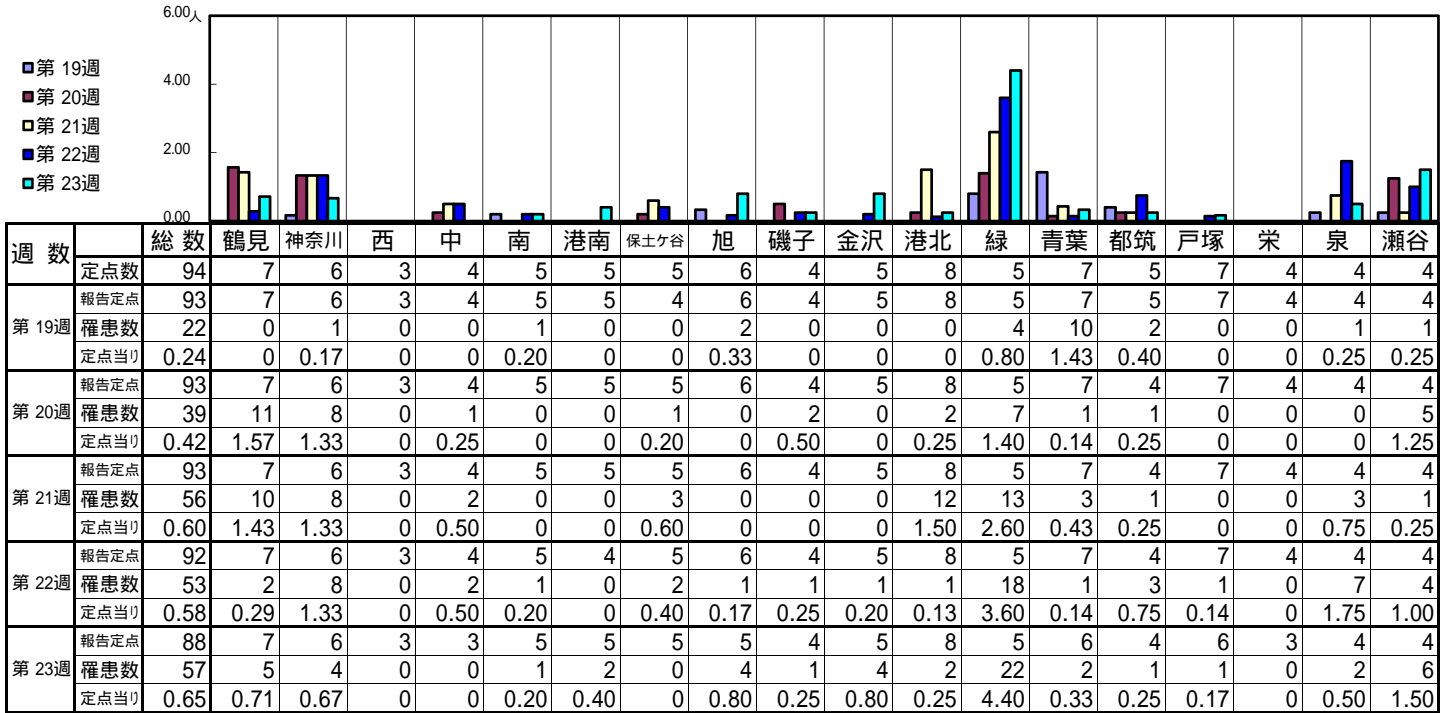
## 【定点当りの患者数】



<< 手足口病 >>

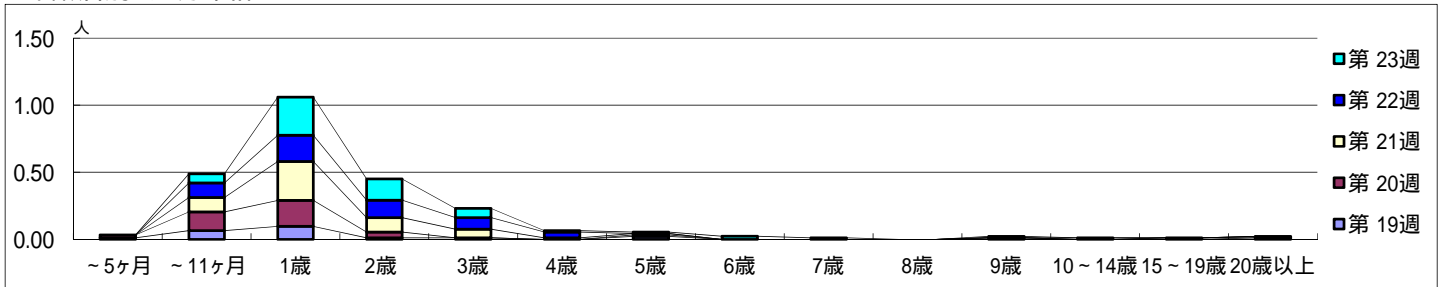
平成 29年 5月 8日 ~ 6月11日  
[平成 29年 第19週 ~ 第23週]

【区別・週別報告定点当り】

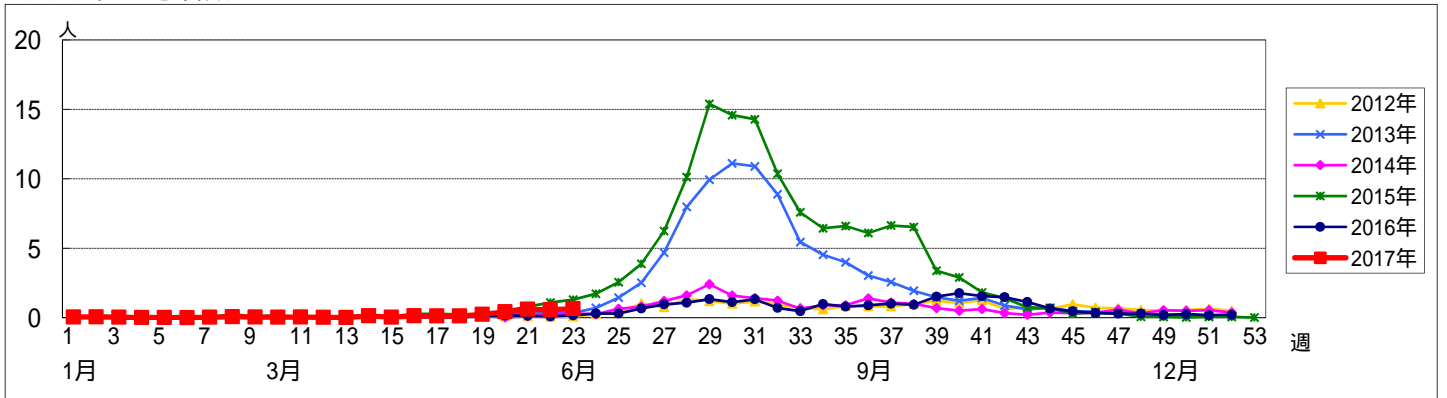


週 数		合計	年齢層別															
			~5ヶ月	~11ヶ月	1歳	2歳	3歳	4歳	5歳	6歳	7歳	8歳	9歳	10~14歳	15~19歳	20歳以上		
第 19週	罹患数	22	1	6	9	1	1		2							1		1
	定点当り	0.24	0.01	0.06	0.10	0.01	0.01		0.02							0.01		0.01
第 20週	罹患数	39	2	13	18	4			1								1	
	定点当り	0.42	0.02	0.14	0.19	0.04			0.01								0.01	
第 21週	罹患数	56		10	27	10	6	1	1									1
	定点当り	0.60		0.11	0.29	0.11	0.06	0.01	0.01									0.01
第 22週	罹患数	53		10	18	12	8	4								1		
	定点当り	0.58		0.11	0.20	0.13	0.09	0.04								0.01		
第 23週	罹患数	57		6	25	14	6	1	1	2	1					1		
	定点当り	0.65		0.07	0.28	0.16	0.07	0.01	0.01	0.02	0.01					0.01		

【年齢層別5週分集計】



【定点当りの患者数】





<< 伝染性紅斑 >>

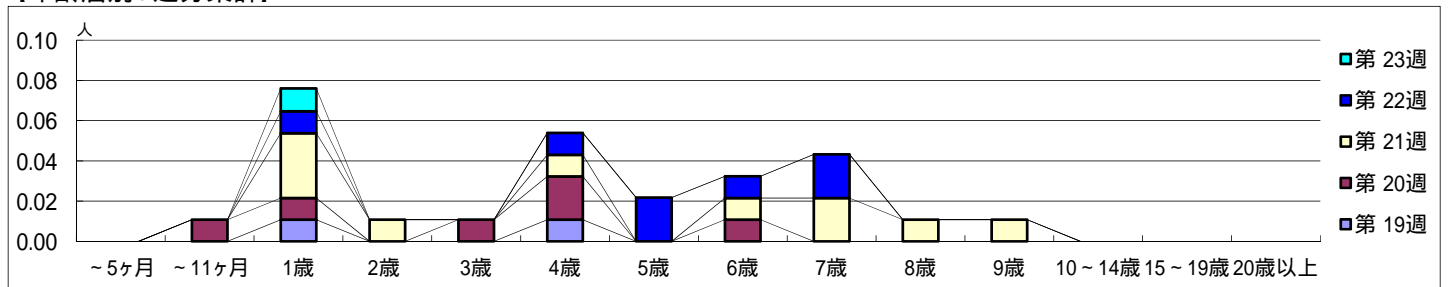
平成 29年 5月 8日 ~ 6月11日  
[平成 29年 第19週 ~ 第23週]

【区別・週別報告定点当り】

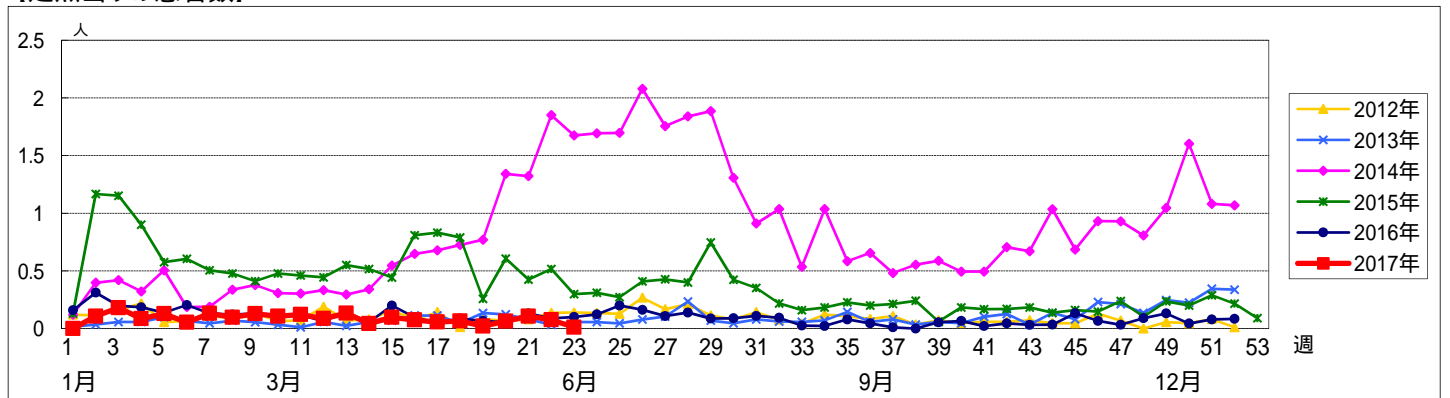
週数	総数	鶴見	神奈川	西	中	南	港南	保土ヶ谷	旭	磯子	金沢	港北	緑	青葉	都筑	戸塚	栄	泉	瀬谷
定点数	94	7	6	3	4	5	5	5	6	4	5	8	5	7	5	7	4	4	4
報告定点	93	7	6	3	4	5	5	4	6	4	5	8	5	7	5	7	4	4	4
罹患数	2	0	0	0	0	0	0	0	0	0	0	0	1	0	1	0	0	0	0
定点当り	0.02	0	0	0	0	0	0	0	0	0	0	0	0.20	0	0.20	0	0	0	0
報告定点	93	7	6	3	4	5	5	5	6	4	5	8	5	7	4	7	4	4	4
罹患数	6	1	0	0	2	1	1	0	0	0	0	0	1	0	0	0	0	0	0
定点当り	0.06	0.14	0	0	0.50	0.20	0.20	0	0	0	0	0	0.20	0	0	0	0	0	0
報告定点	93	7	6	3	4	5	5	5	6	4	5	8	5	7	4	7	4	4	4
罹患数	10	0	0	0	1	0	0	0	1	0	1	1	0	1	0	1	0	0	4
定点当り	0.11	0	0	0	0.25	0	0	0	0.17	0	0.20	0.13	0	0.14	0	0.14	0	0	1.00
報告定点	92	7	6	3	4	5	4	5	6	4	5	8	5	7	4	7	4	4	4
罹患数	7	0	0	0	1	0	1	0	1	0	0	0	3	0	0	1	0	0	0
定点当り	0.08	0	0	0	0.25	0	0.25	0	0.17	0	0	0	0.60	0	0	0.14	0	0	0
報告定点	88	7	6	3	3	5	5	5	5	4	5	8	5	6	4	6	3	4	4
罹患数	1	0	0	0	0	0	0	0	0	0	0	0	0	0	0	1	0	0	0
定点当り	0.01	0	0	0	0	0	0	0	0	0	0	0	0	0	0	0.17	0	0	0

週数	合計	~5ヶ月	~11ヶ月	1歳	2歳	3歳	4歳	5歳	6歳	7歳	8歳	9歳	10~14歳	15~19歳	20歳以上
第19週	罹患数 2			1			1								
第19週	定点当り 0.02			0.01			0.01								
第20週	罹患数 6		1	1		1	2		1						
第20週	定点当り 0.06		0.01	0.01		0.01	0.02		0.01						
第21週	罹患数 10			3	1		1		1	2	1	1			
第21週	定点当り 0.11			0.03	0.01		0.01		0.01	0.02	0.01	0.01			
第22週	罹患数 7			1			1	2	1	2					
第22週	定点当り 0.08			0.01			0.01	0.02	0.01	0.02					
第23週	罹患数 1			1											
第23週	定点当り 0.01			0.01											

【年齢層別5週分集計】



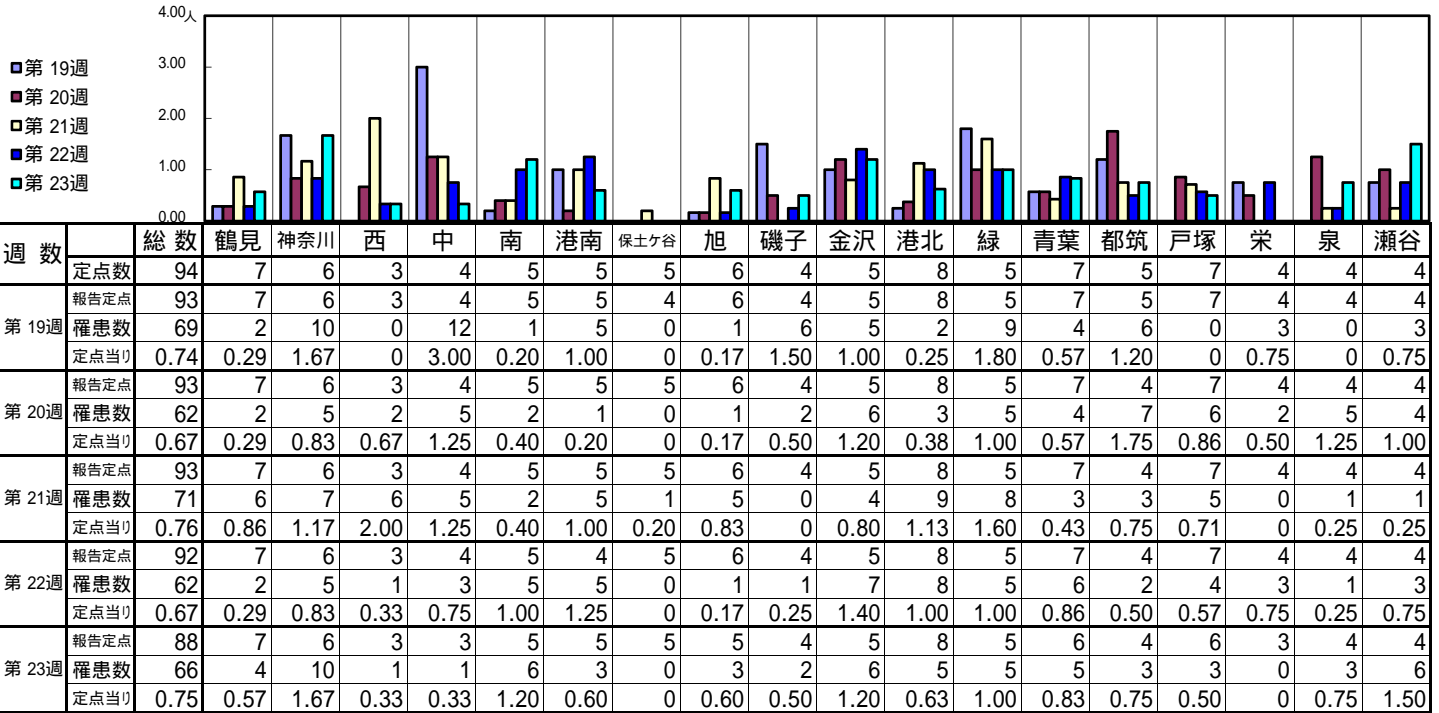
【定点当りの患者数】



<< 突発性発しん >>

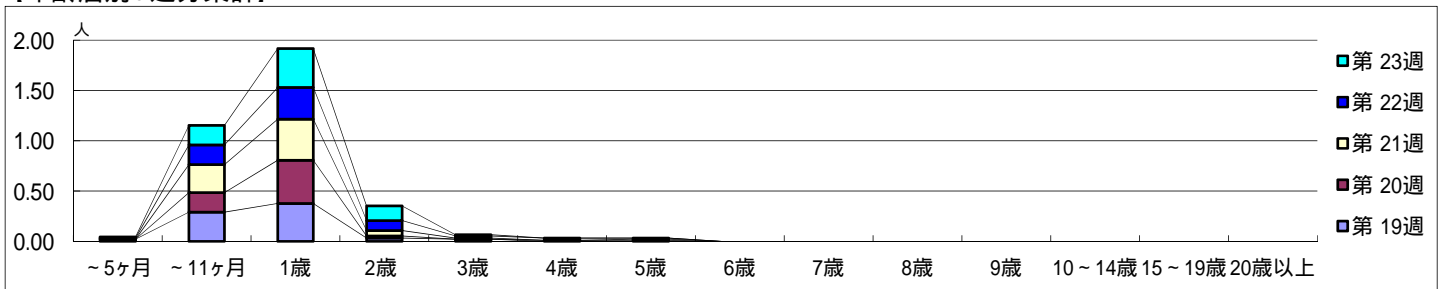
平成 29年 5月 8日 ~ 6月11日  
[平成 29年 第19週 ~ 第23週]

[区別・週別報告定点当り]

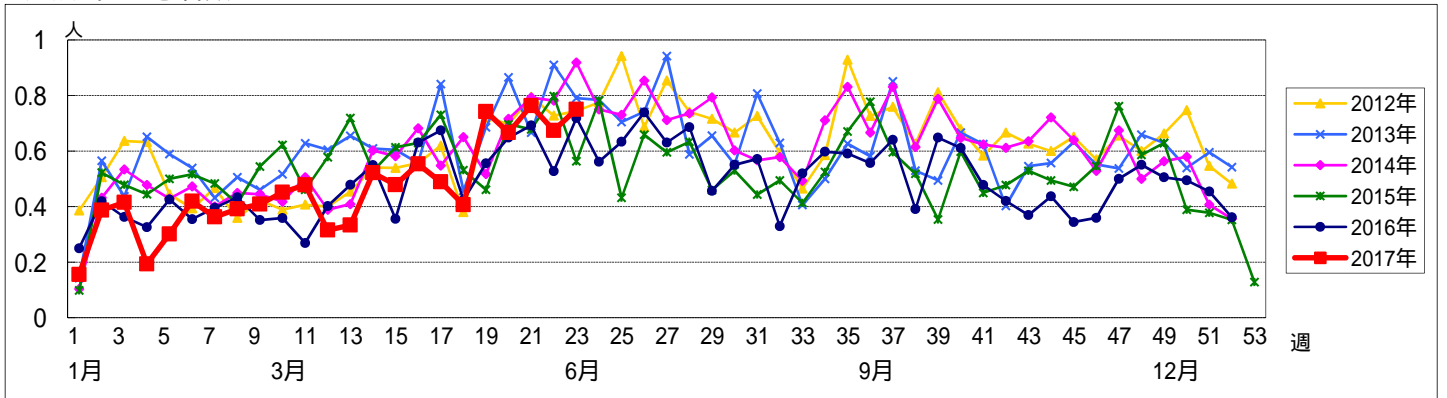


週数		合計	年齢層別													
			~5ヶ月	~11ヶ月	1歳	2歳	3歳	4歳	5歳	6歳	7歳	8歳	9歳	10~14歳	15~19歳	20歳以上
第19週	罹患数	69	2	27	35	3	2									
	定点当り	0.74	0.02	0.29	0.38	0.03	0.02									
第20週	罹患数	62		18	40	2	1	1								
	定点当り	0.67		0.19	0.43	0.02	0.01	0.01								
第21週	罹患数	71		26	38	5	1	1								
	定点当り	0.76		0.28	0.41	0.05	0.01	0.01								
第22週	罹患数	62	1	18	29	9	2	1								
	定点当り	0.67	0.01	0.20	0.32	0.10	0.02	0.01								
第23週	罹患数	66	1	17	34	13	1									
	定点当り	0.75	0.01	0.19	0.39	0.15	0.01									

[年齢層別5週分集計]



[定点当りの患者数]



<< 百日咳 >>

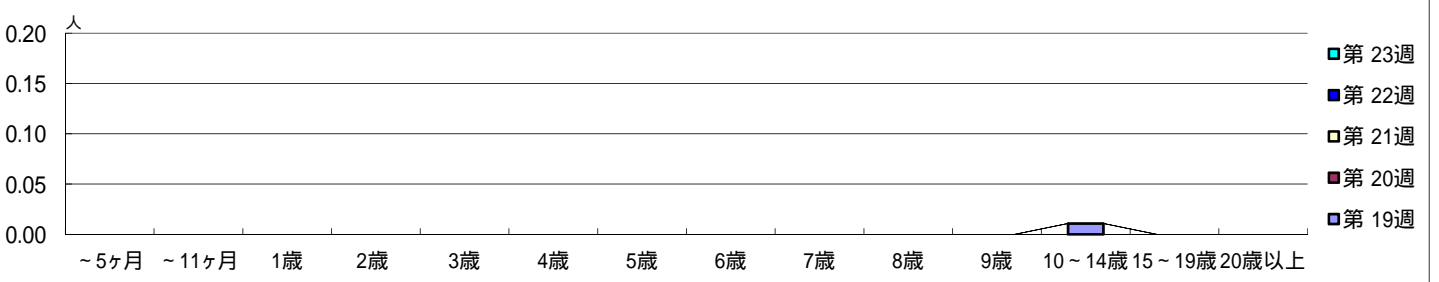
平成 29年 5月 8日 ~ 6月11日  
[平成 29年 第19週 ~ 第23週]

【区別・週別報告定点当り】

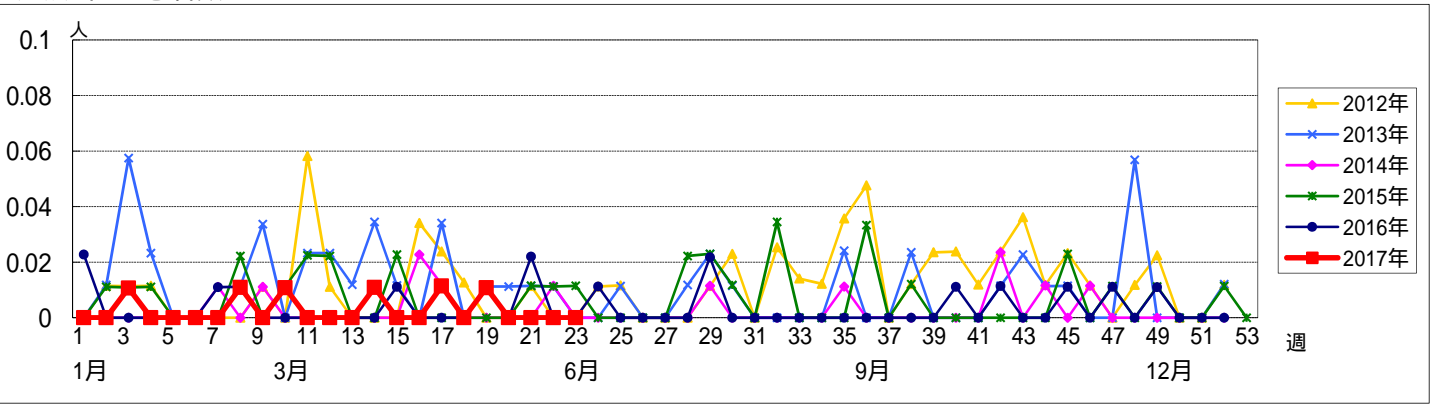
週 数		総数	区別																	
			鶴見	神奈川	西	中	南	港南	保土ヶ谷	旭	磯子	金沢	港北	緑	青葉	都筑	戸塚	栄	泉	瀬谷
第 19週	定点数	94	7	6	3	4	5	5	5	6	4	5	8	5	7	5	7	4	4	4
	報告定点	93	7	6	3	4	5	5	4	6	4	5	8	5	7	5	7	4	4	4
	罹患数	1	0	0	0	0	0	0	0	0	0	0	0	0	0	0	1	0	0	0
	定点当り	0.01	0	0	0	0	0	0	0	0	0	0	0	0	0	0	0.14	0	0	0
第 20週	報告定点	93	7	6	3	4	5	5	5	6	4	5	8	5	7	4	7	4	4	4
	罹患数	0	0	0	0	0	0	0	0	0	0	0	0	0	0	0	0	0	0	0
	定点当り	0	0	0	0	0	0	0	0	0	0	0	0	0	0	0	0	0	0	0
	報告定点	93	7	6	3	4	5	5	5	6	4	5	8	5	7	4	7	4	4	4
第 21週	報告定点	93	7	6	3	4	5	5	5	6	4	5	8	5	7	4	7	4	4	4
	罹患数	0	0	0	0	0	0	0	0	0	0	0	0	0	0	0	0	0	0	0
	定点当り	0	0	0	0	0	0	0	0	0	0	0	0	0	0	0	0	0	0	0
	報告定点	92	7	6	3	4	5	4	5	6	4	5	8	5	7	4	7	4	4	4
第 22週	報告定点	92	7	6	3	4	5	4	5	6	4	5	8	5	7	4	7	4	4	4
	罹患数	0	0	0	0	0	0	0	0	0	0	0	0	0	0	0	0	0	0	0
	定点当り	0	0	0	0	0	0	0	0	0	0	0	0	0	0	0	0	0	0	0
	報告定点	88	7	6	3	3	5	5	5	5	4	5	8	5	6	4	6	3	4	4
第 23週	報告定点	88	7	6	3	3	5	5	5	5	4	5	8	5	6	4	6	3	4	4
	罹患数	0	0	0	0	0	0	0	0	0	0	0	0	0	0	0	0	0	0	0
	定点当り	0	0	0	0	0	0	0	0	0	0	0	0	0	0	0	0	0	0	0

週 数		合計	~5ヶ月	~11ヶ月	1歳	2歳	3歳	4歳	5歳	6歳	7歳	8歳	9歳	10~14歳	15~19歳	20歳以上
														10~14歳	15~19歳	20歳以上
第 19週	罹患数	1												1		
	定点当り	0.01												0.01		
第 20週	罹患数	0														
	定点当り	0														
第 21週	罹患数	0														
	定点当り	0														
第 22週	罹患数	0														
	定点当り	0														
第 23週	罹患数	0														
	定点当り	0														

【年齢層別5週分集計】



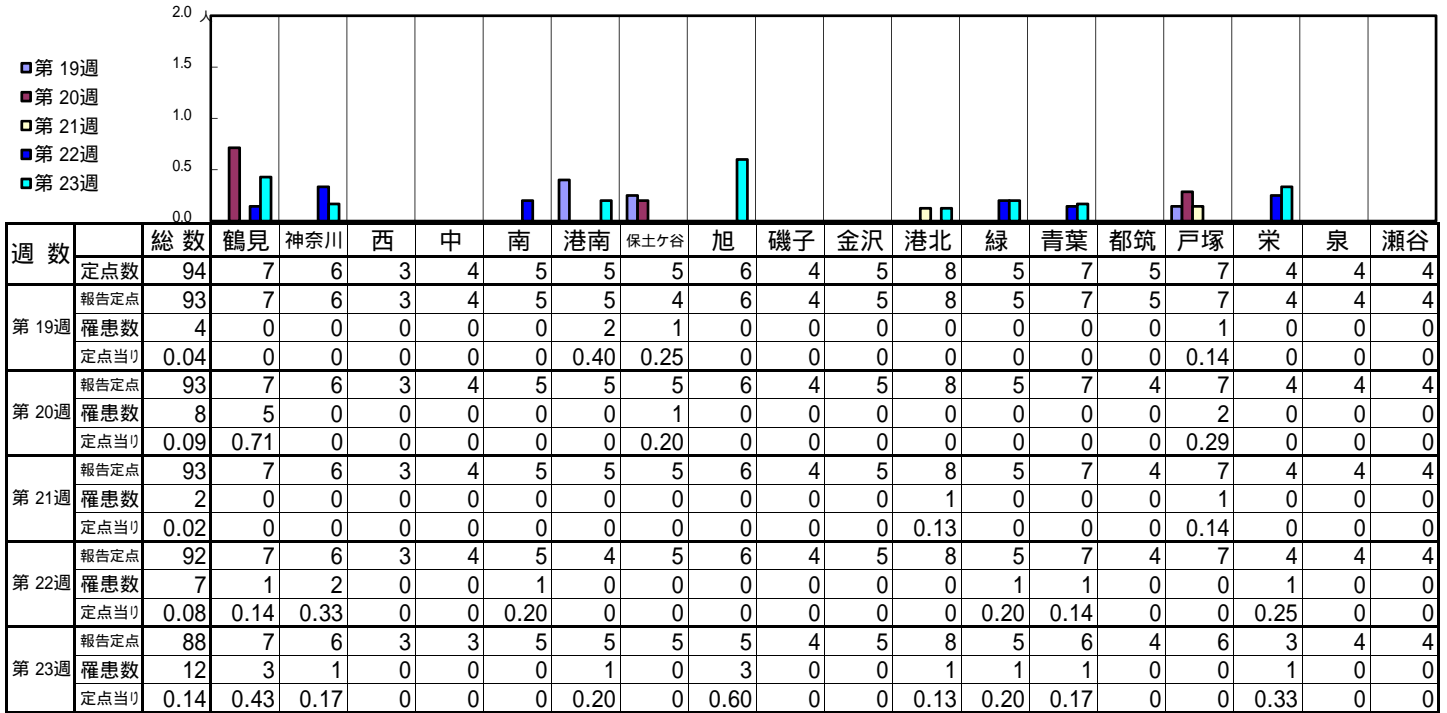
【定点当りの患者数】



<< ヘルパンギーナ >>

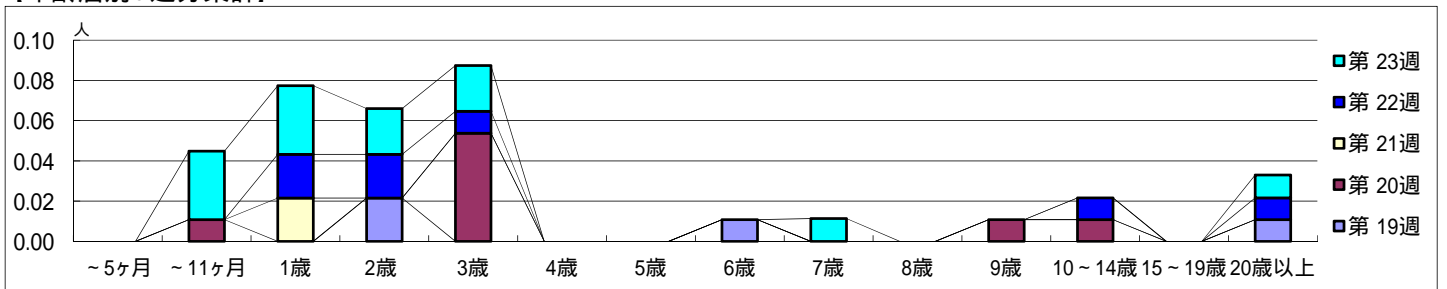
平成 29年 5月 8日 ~ 6月11日  
[平成 29年 第19週 ~ 第23週]

【区別・週別報告定点当り】

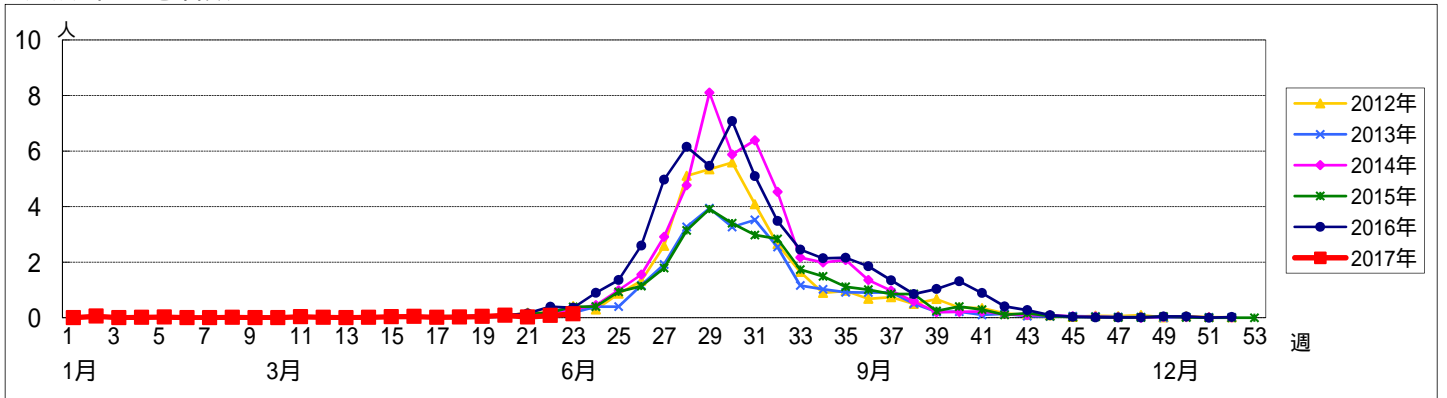


週数		合計	~5ヶ月	~11ヶ月	年齢													
					1歳	2歳	3歳	4歳	5歳	6歳	7歳	8歳	9歳	10~14歳	15~19歳	20歳以上		
第19週	罹患数	4				2					1							1
	定点当り	0.04				0.02					0.01							0.01
第20週	罹患数	8		1			5						1	1				
	定点当り	0.09		0.01			0.05						0.01	0.01				
第21週	罹患数	2			2													
	定点当り	0.02			0.02													
第22週	罹患数	7			2	2	1							1				1
	定点当り	0.08			0.02	0.02	0.01							0.01				0.01
第23週	罹患数	12		3	3	2	2				1							1
	定点当り	0.14		0.03	0.03	0.02	0.02				0.01							0.01

【年齢層別5週分集計】



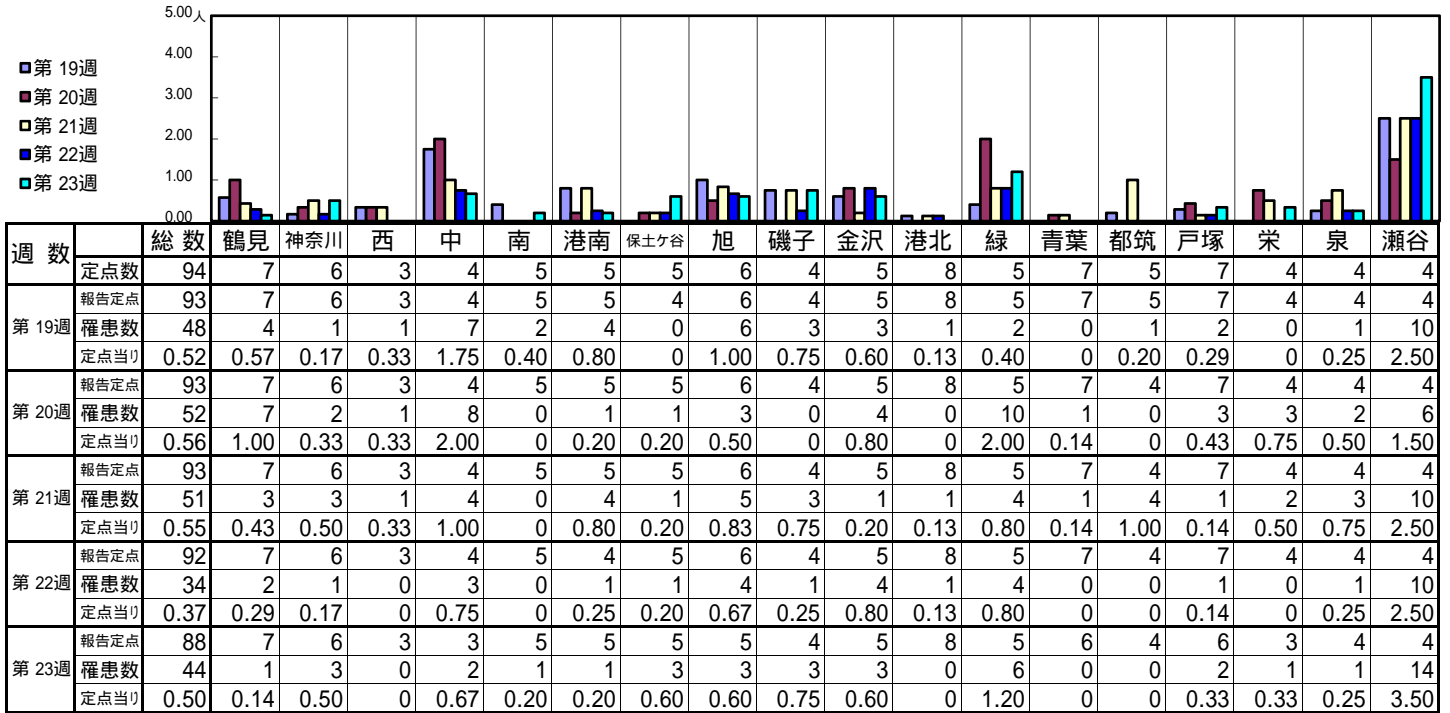
【定点当りの患者数】



<< 流行性耳下腺炎 >>

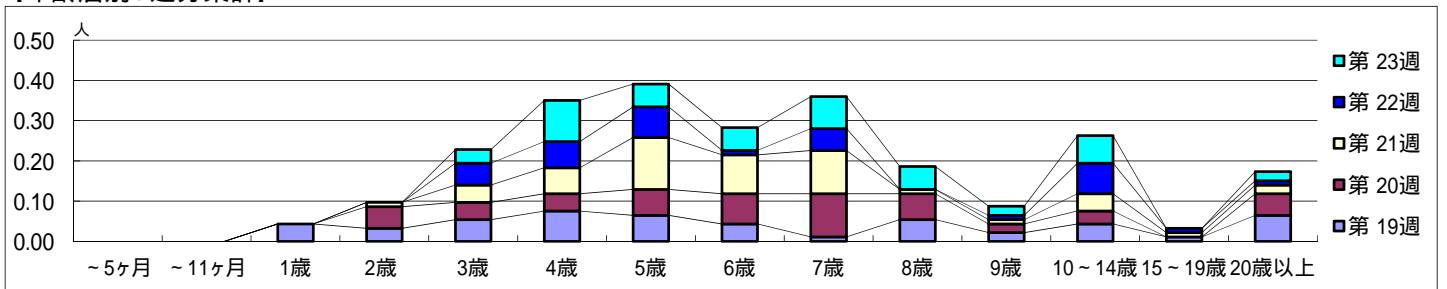
平成 29年 5月 8日 ~ 6月11日  
[平成 29年 第19週 ~ 第23週]

[区別・週別報告定点当り]

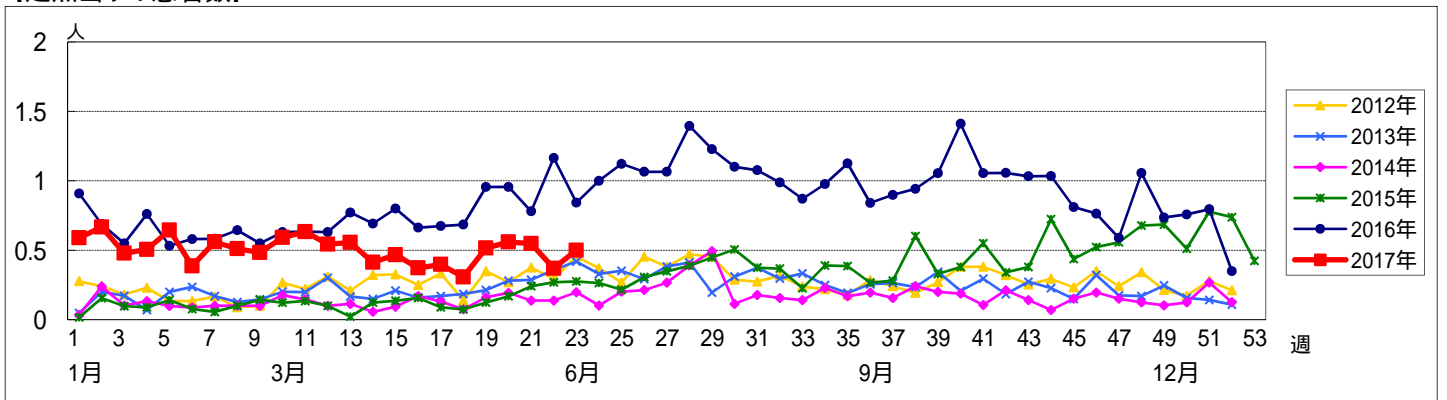


週数		合計	~5ヶ月	~11ヶ月	年齢												
					1歳	2歳	3歳	4歳	5歳	6歳	7歳	8歳	9歳	10~14歳	15~19歳	20歳以上	
第19週	罹患数	48			4	3	5	7	6	4	1	5	2	4	1	6	
	定点当り	0.52			0.04	0.03	0.05	0.08	0.06	0.04	0.01	0.05	0.02	0.04	0.01	0.06	
第20週	罹患数	52				5	4	4	6	7	10	6	2	3		5	
	定点当り	0.56				0.05	0.04	0.04	0.06	0.08	0.11	0.06	0.02	0.03		0.05	
第21週	罹患数	51				1	4	6	12	9	10	1	1	4	1	2	
	定点当り	0.55				0.01	0.04	0.06	0.13	0.10	0.11	0.01	0.01	0.04	0.01	0.02	
第22週	罹患数	34					5	6	7	1	5		1	7	1	1	
	定点当り	0.37					0.05	0.07	0.08	0.01	0.05		0.01	0.08	0.01	0.01	
第23週	罹患数	44					3	9	5	5	7	5	2	6		2	
	定点当り	0.50					0.03	0.10	0.06	0.06	0.08	0.06	0.02	0.07		0.02	

[年齢層別5週分集計]



[定点当りの患者数]



<< 急性出血性結膜炎 >>

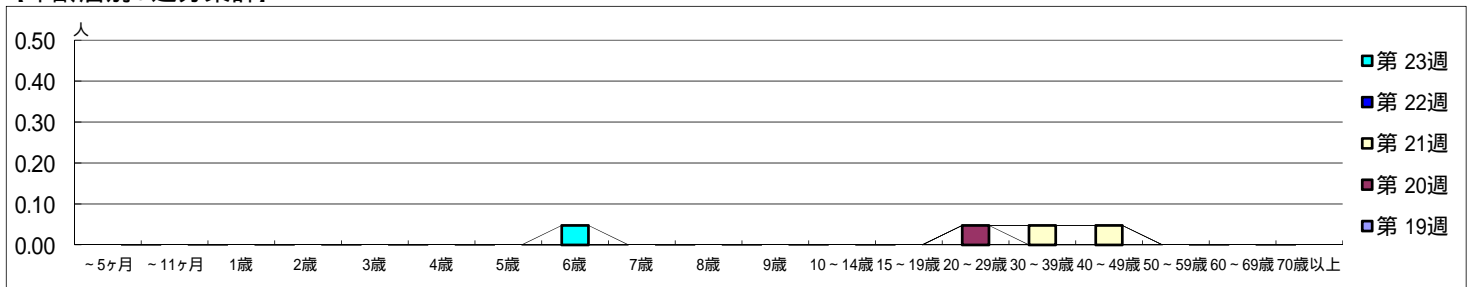
平成 29年 5月 8日 ~ 6月11日  
[平成 29年 第19週 ~ 第23週]

[区別・週別報告定点当り]

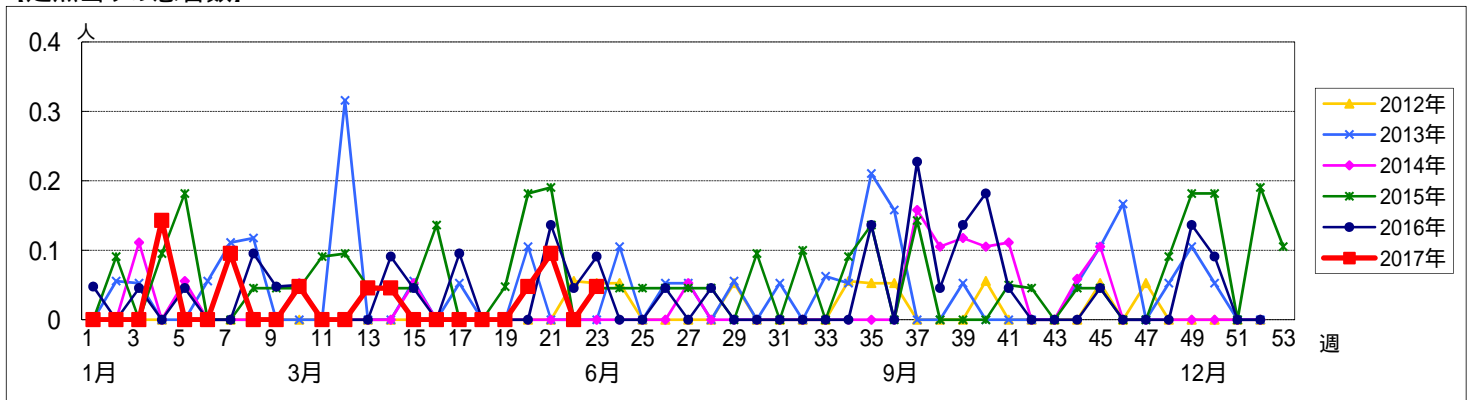
週数		区別																			
		総数	鶴見	神奈川	西	中	南	港南	保土ヶ谷	旭	磯子	金沢	港北	緑	青葉	都筑	戸塚	栄	泉	瀬谷	
第19週	定点数	22	2	1	1	1	1	1	1	1	1	1	2	1	2	1	2	1	1	1	
	罹患数	0	0	0	0	0	0	0	0	0	0	0	0	0	0	0	0	0	0	0	
第20週	報告定点	21	2	1	1	1	1		1	1	1	1	2	1	2	1	2	1	1		
	罹患数	1	0	0	0	1	0	0	0	0	0	0	0	0	0	0	0	0	0		
第21週	報告定点	21	2	1	1	1	1		1	1	1	1	2	1	2	1	2	1	1		
	罹患数	2	0	0	0	1	0	0	0	0	0	0	1	0	0	0	0	0	0		
第22週	報告定点	21	2	1	1	1	1		1	1	1	1	2	1	2	1	2	1	1		
	罹患数	0	0	0	0	0	0	0	0	0	0	0	0	0	0	0	0	0	0		
第23週	報告定点	21	2	1	1	1	1		1	1	1	1	2	1	2	1	2	1	1		
	罹患数	1	0	0	0	1	0	0	0	0	0	0	0	0	0	0	0	0	0		
	定点当り	0.05	0	0	0	1.00	0	0	0	0	0	0	0	0	0	0	0	0	0		

週数		合計	~5ヶ月	~11ヶ月	1歳	2歳	3歳	4歳	5歳	6歳	7歳	8歳	9歳	10~14歳	15~19歳	20~29歳	30~39歳	40~49歳	50~59歳	60~69歳	70歳以上	
			第19週	罹患数	0																	
第20週	罹患数	1														1						
	定点当り	0.05														0.05						
第21週	罹患数	2															1	1				
	定点当り	0.10															0.05	0.05				
第22週	罹患数	0																				
	定点当り	0																				
第23週	罹患数	1								1												
	定点当り	0.05								0.05												

[年齢層別5週分集計]



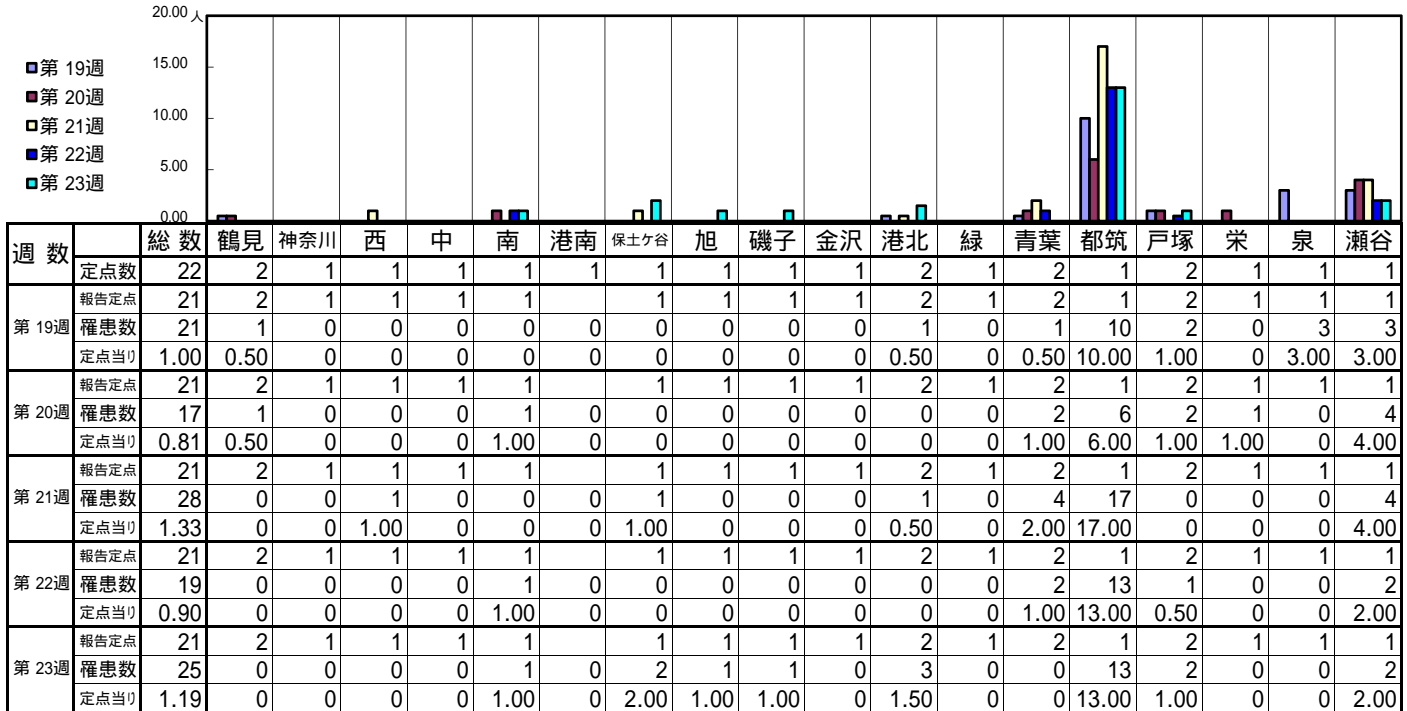
[定点当りの患者数]



<< 流行性角結膜炎 >>

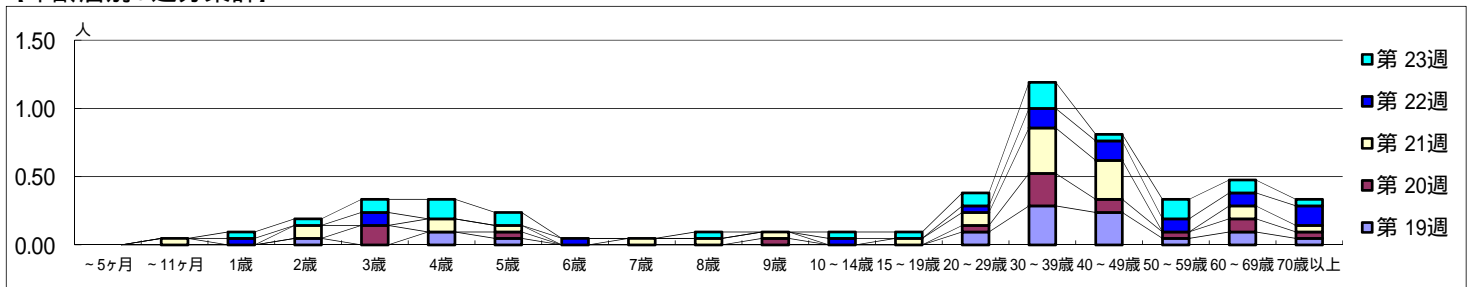
平成 29年 5月 8日 ~ 6月11日  
[平成 29年 第19週 ~ 第23週]

[区別・週別報告定点当り]



週数		合計	年齢層別																		
			~5ヶ月	~11ヶ月	1歳	2歳	3歳	4歳	5歳	6歳	7歳	8歳	9歳	10~14歳	15~19歳	20~29歳	30~39歳	40~49歳	50~59歳	60~69歳	70歳以上
第19週	罹患数	21				1		2	1							2	6	5	1	2	1
	定点当り	1.00			0.05		0.10	0.05								0.10	0.29	0.24	0.05	0.10	0.05
第20週	罹患数	17					3	1				1			1	5	2	1	2	1	
	定点当り	0.81					0.14	0.05				0.05			0.05	0.24	0.10	0.05	0.10	0.05	
第21週	罹患数	28		1		2		2	1		1	1	1		1	2	7	6		2	1
	定点当り	1.33		0.05		0.10		0.10	0.05		0.05	0.05			0.05	0.10	0.33	0.29		0.10	0.05
第22週	罹患数	19			1		2			1					1	3	3	2	2	3	
	定点当り	0.90			0.05		0.10			0.05					0.05	0.05	0.14	0.14	0.10	0.10	0.14
第23週	罹患数	25			1	1	2	3	2			1		1	1	2	4	1	3	2	1
	定点当り	1.19			0.05	0.05	0.10	0.14	0.10			0.05		0.05	0.05	0.10	0.19	0.05	0.14	0.10	0.05

[年齢層別5週分集計]



[定点当りの患者数]

