

疾病別 警報・注意報 発生状況

平成29年第28週

	インフルエンザ	RSウイルス感染症	咽頭結膜熱	A群溶血性レンサ球菌咽頭炎	感染性胃腸炎	水痘	手足口病	伝染性紅斑	突発性発しん	百日咳	ヘルパンギーナ	流行性耳下腺炎	急性出血性結膜炎	流行性角結膜炎
警報レベル	30		3	8	20	7	5	2		1	6	6	1	8
終息基準値	10		1	4	12	4	2	1		0.1	2	2	0.1	4
注意報レベル	10					4						3		
横浜市	0.01	1.35	0.62	3.42	4.42	0.22	6.38	0.22	0.58	-	2.02	0.52	-	1.73
鶴見	-	1.00	1.00	3.29	4.29	-	3.57	0.14	0.29	-	8.14	-	-	-
神奈川	-	2.20	0.20	1.80	9.20	0.40	3.60	-	0.60	-	2.60	0.40	-	-
西	-	-	-	-	3.00	-	1.00	-	-	-	0.67	-
中	-	-	1.75	0.75	5.00	0.25	8.50	-	0.25	-	3.50	-
南	-	3.00	-	1.60	1.00	-	10.80	-	1.00	-	1.60	0.40
港南	-	2.33	1.33	0.67	6.00	0.33	11.00	2.33	0.33	-	1.00	1.33
保土ヶ谷	0.17	2.50	1.50	1.75	0.25	0.25	3.50	0.25	-	-	1.75	0.75	-	2.00
旭	-	0.33	-	1.17	4.00	-	5.17	-	0.33	-	1.17	0.67	-	-
磯子	-	0.33	1.00	3.67	2.33	-	8.67	-	0.33	-	1.67	-	-	-
金沢	-	1.60	0.80	0.80	2.80	1.80	3.80	-	1.00	-	0.60	0.20	-	-
港北	-	2.13	0.75	3.50	4.63	-	5.38	-	0.63	-	1.50	0.38	-	-
緑	-	3.00	1.20	3.40	5.60	0.40	13.20	0.40	0.40	-	1.60	1.20	-	-
青葉	-	-	-	0.75	6.50	-	4.25	-	0.50	-	1.25	-	-	-
都筑	-	2.20	1.40	27.00	9.20	0.40	8.00	0.60	1.00	-	0.60	0.20	-	18.00
戸塚	-	1.00	0.14	1.86	4.71	0.14	3.43	0.14	1.00	-	0.71	0.29	-	0.50
栄	-	-	-	0.50	0.75	-	0.25	1.00	0.25	-	1.25	0.25	-	2.00
泉	-	0.25	0.25	1.75	4.75	-	12.50	-	1.25	-	-	0.25	-	1.00
瀬谷	-	1.00	-	3.75	3.50	-	12.75	-	0.75	-	4.25	3.75	-	2.00

(- : 0) (... : 報告なし)

数字は報告定点当たり患者数です

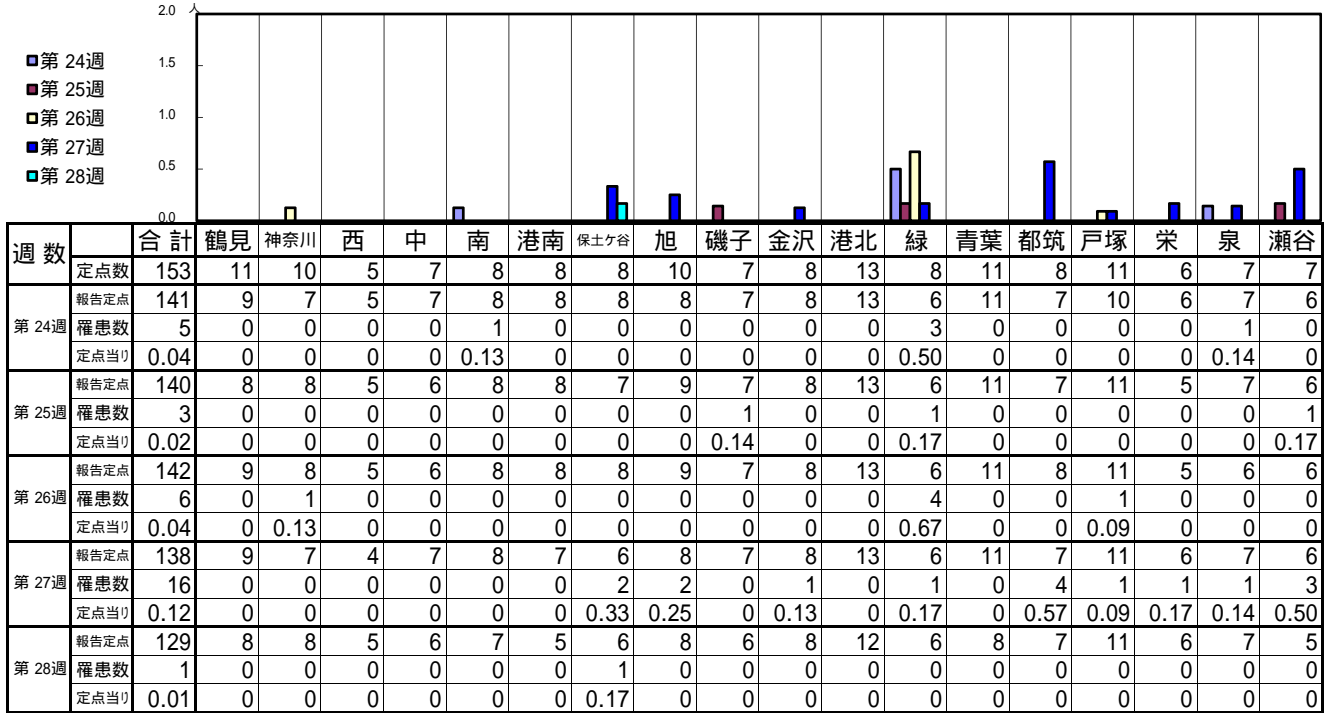
報告定点当たりの値が警報レベル もしくは警報レベル継続中です
報告定点当たりの値が注意報レベルに達しています

(この数字は集計時点のもので、翌週以降変動することもあります)

<< インフルエンザ >>

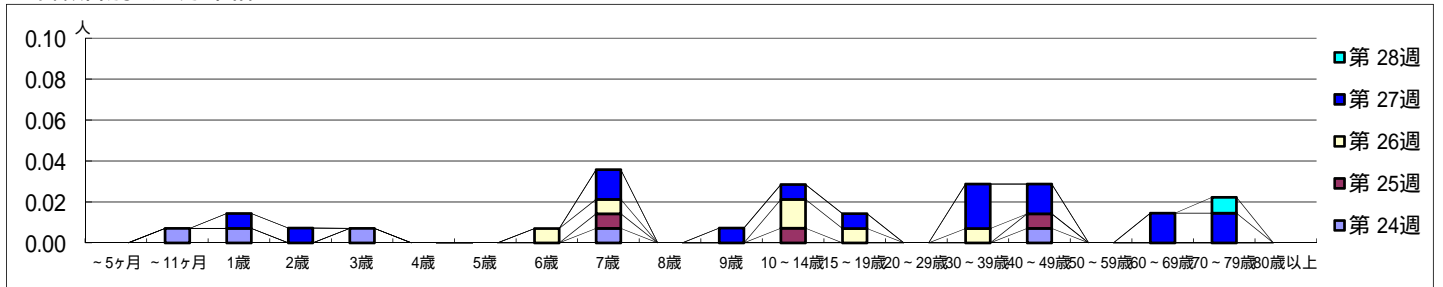
平成 29年 6月12日 ~ 7月16日
[平成 29年 第24週 ~ 第28週]

【区別・週別報告定点当り】

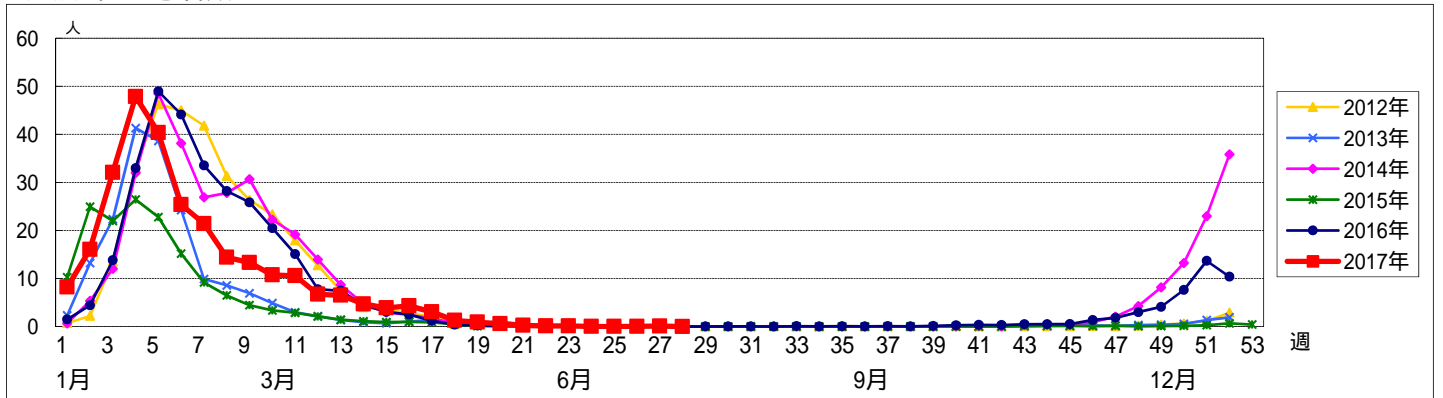


週数	合計	~5ヶ月	~11ヶ月	1歳	2歳	3歳	4歳	5歳	6歳	7歳	8歳	9歳	10~14歳	15~19歳	20~29歳	30~39歳	40~49歳	50~59歳	60~69歳	70~79歳	80歳以上
第24週	5		1	1		1				1							1				
第25週	3									1			1				1				
第26週	6								1	1			2	1		1					
第27週	16			1	1					2		1	1	1		3	2		2	2	
第28週	1																				1

【年齢層別5週分集計】



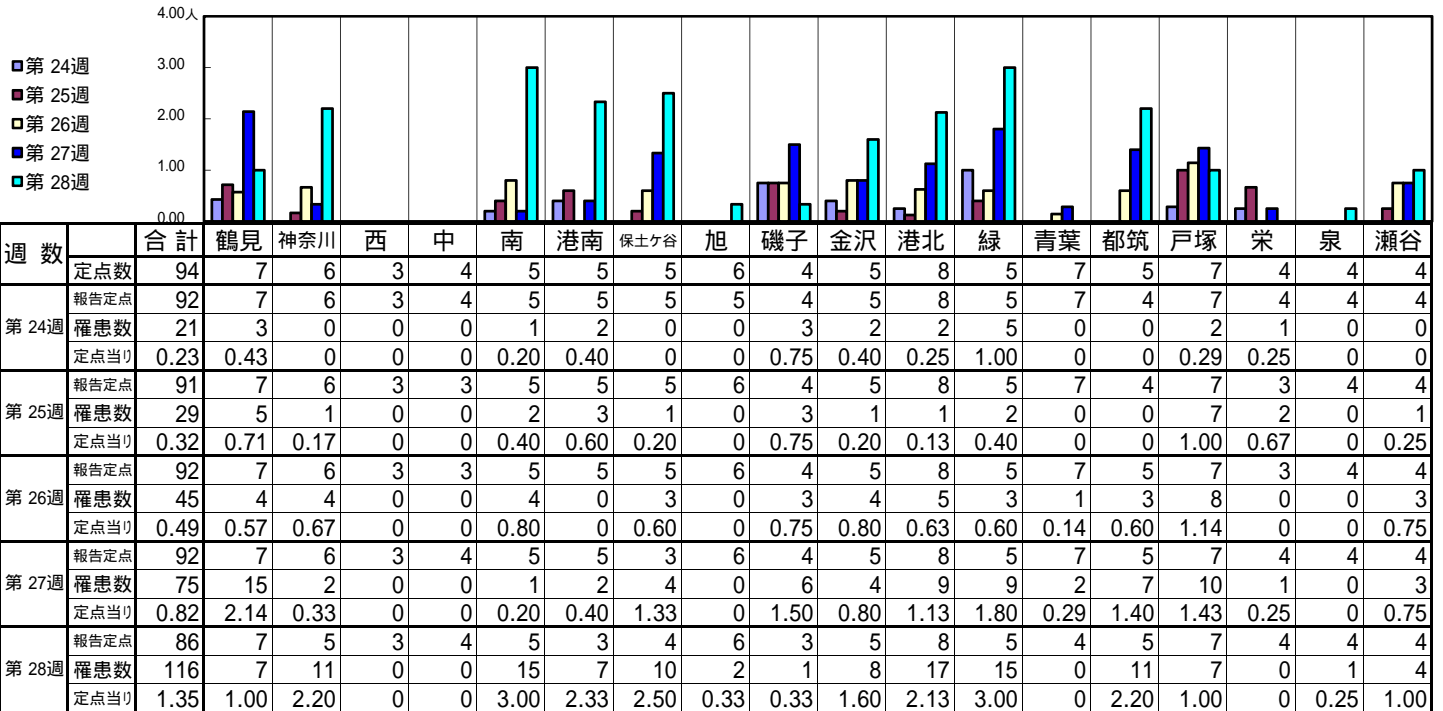
【定点当りの患者数】



<< RSウイルス感染症 >>

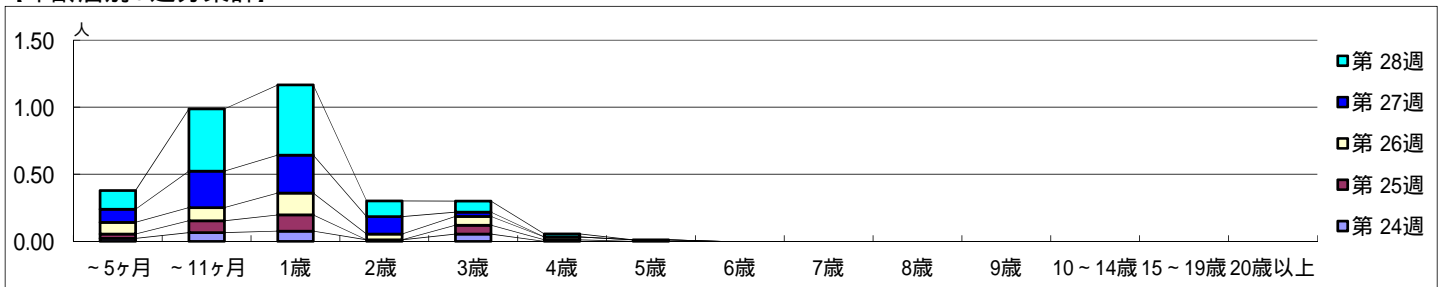
平成 29年 6月12日 ~ 7月16日
[平成 29年 第24週 ~ 第28週]

【区別・週別報告定点当り】

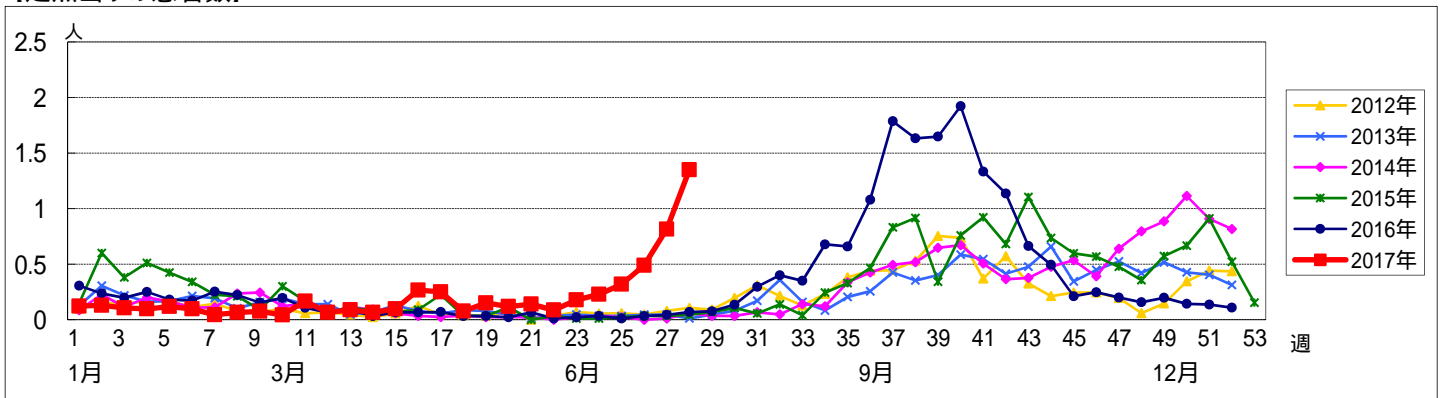


週数		合計	~5ヶ月	~11ヶ月	1歳	2歳	3歳	4歳	5歳	6歳	7歳	8歳	9歳	10~14歳	15~19歳	20歳以上
第24週	罹患数	21	2	6	7	1	5									
	定点当り	0.23	0.02	0.07	0.08	0.01	0.05									
第25週	罹患数	29	3	8	11		6	1								
	定点当り	0.32	0.03	0.09	0.12		0.07	0.01								
第26週	罹患数	45	8	9	15	4	6	2	1							
	定点当り	0.49	0.09	0.10	0.16	0.04	0.07	0.02	0.01							
第27週	罹患数	75	9	25	26	12	3									
	定点当り	0.82	0.10	0.27	0.28	0.13	0.03									
第28週	罹患数	116	12	40	45	10	7	2								
	定点当り	1.35	0.14	0.47	0.52	0.12	0.08	0.02								

【年齢層別5週分集計】



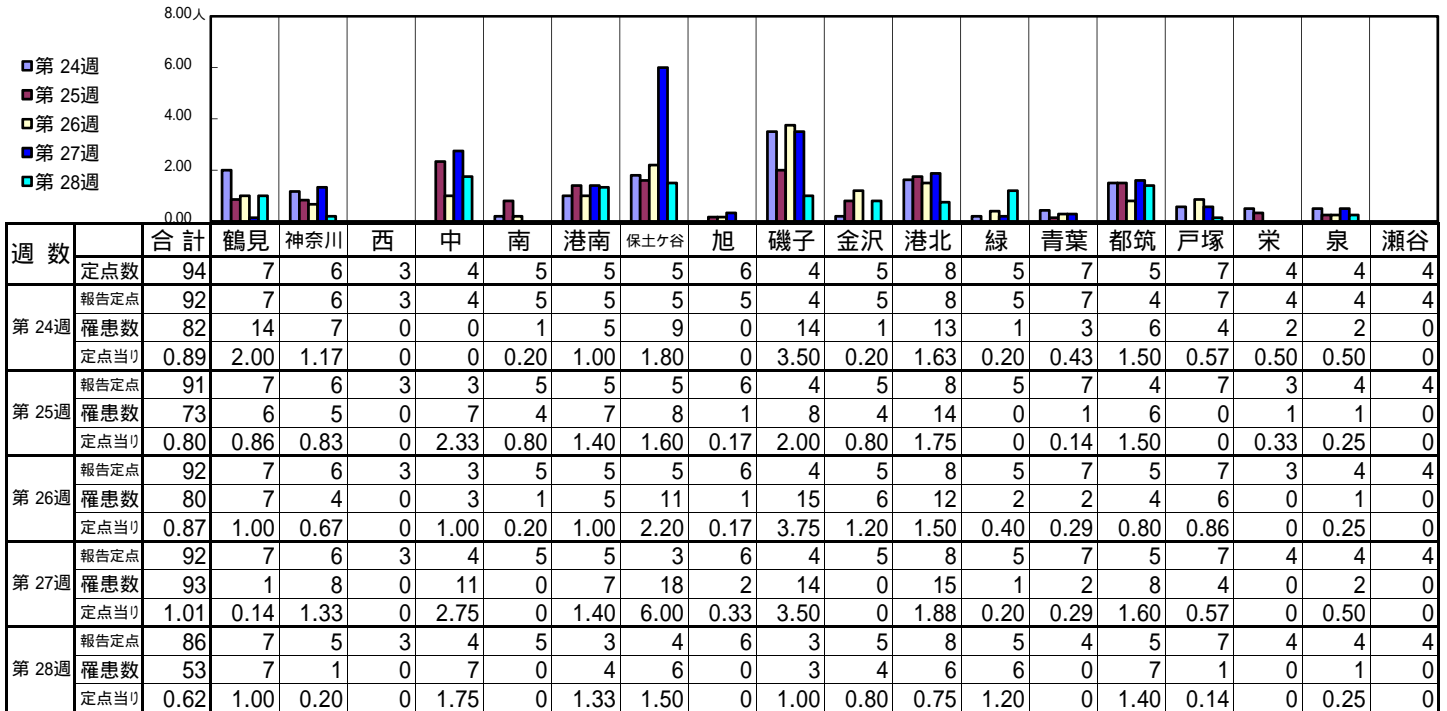
【定点当りの患者数】



<< 咽頭結膜熱 >>

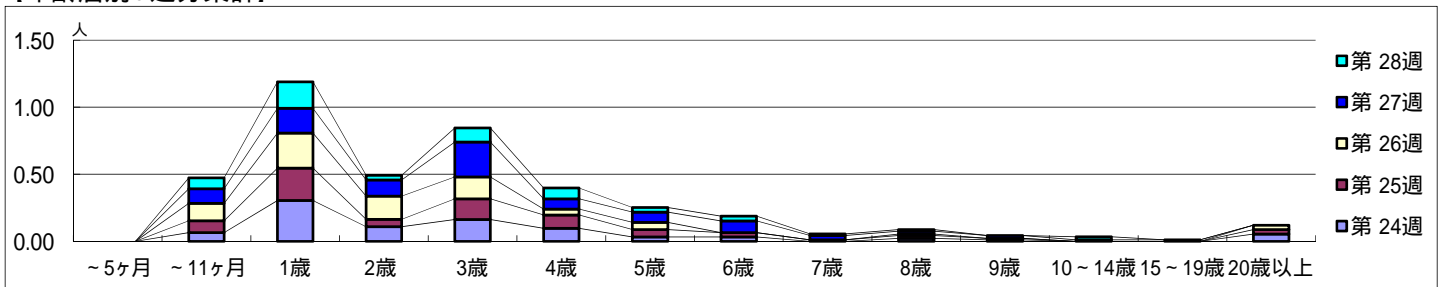
平成 29年 6月12日 ~ 7月16日
[平成 29年 第24週 ~ 第28週]

【区別・週別報告定点当り】

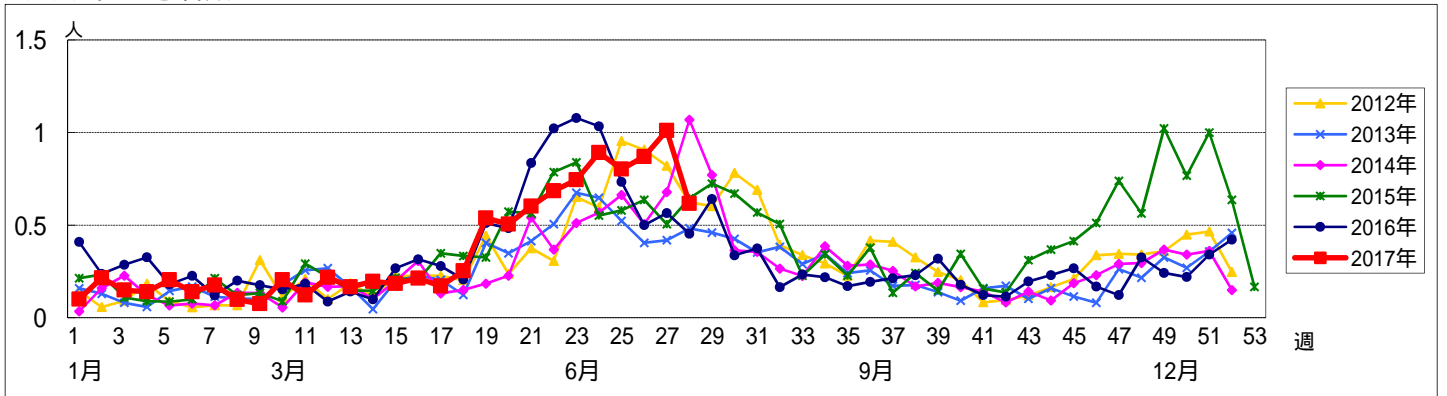


週数	合計	~5ヶ月	~11ヶ月	1歳	2歳	3歳	4歳	5歳	6歳	7歳	8歳	9歳	10~14歳	15~19歳	20歳以上
第24週	罹患数	82	6	28	10	15	9	3	3		2	1			5
第24週	定点当り	0.89	0.07	0.30	0.11	0.16	0.10	0.03	0.03		0.02	0.01			0.05
第25週	罹患数	73	8	22	5	14	9	5	3	1	2	1			3
第25週	定点当り	0.80	0.09	0.24	0.05	0.15	0.10	0.05	0.03	0.01	0.02	0.01			0.03
第26週	罹患数	80	12	24	16	15	4	5			1				3
第26週	定点当り	0.87	0.13	0.26	0.17	0.16	0.04	0.05			0.01				0.03
第27週	罹患数	93	10	17	11	24	7	7	8	3	2	2	1	1	
第27週	定点当り	1.01	0.11	0.18	0.12	0.26	0.08	0.08	0.09	0.03	0.02	0.02	0.01	0.01	
第28週	罹患数	53	7	17	3	9	7	3	3	1	1		2		
第28週	定点当り	0.62	0.08	0.20	0.03	0.10	0.08	0.03	0.03	0.01	0.01		0.02		

【年齢層別5週分集計】



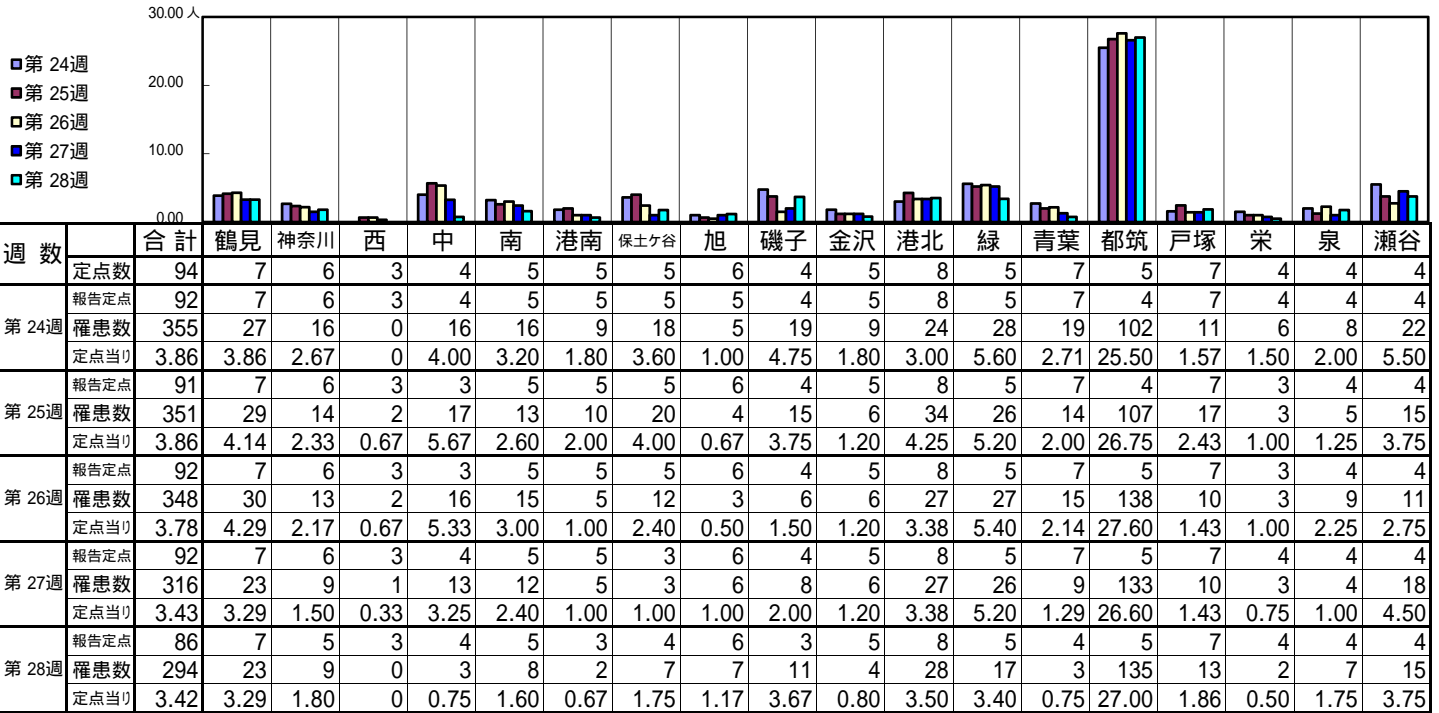
【定点当りの患者数】



<< A群溶血性レンサ球菌咽頭炎 >>

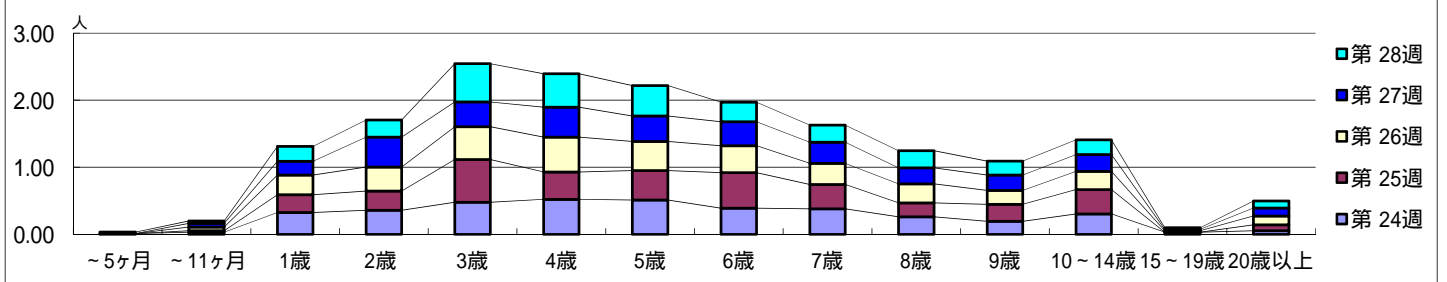
平成 29年 6月12日 ~ 7月16日
[平成 29年 第24週 ~ 第28週]

[区別・週別報告定点当り]

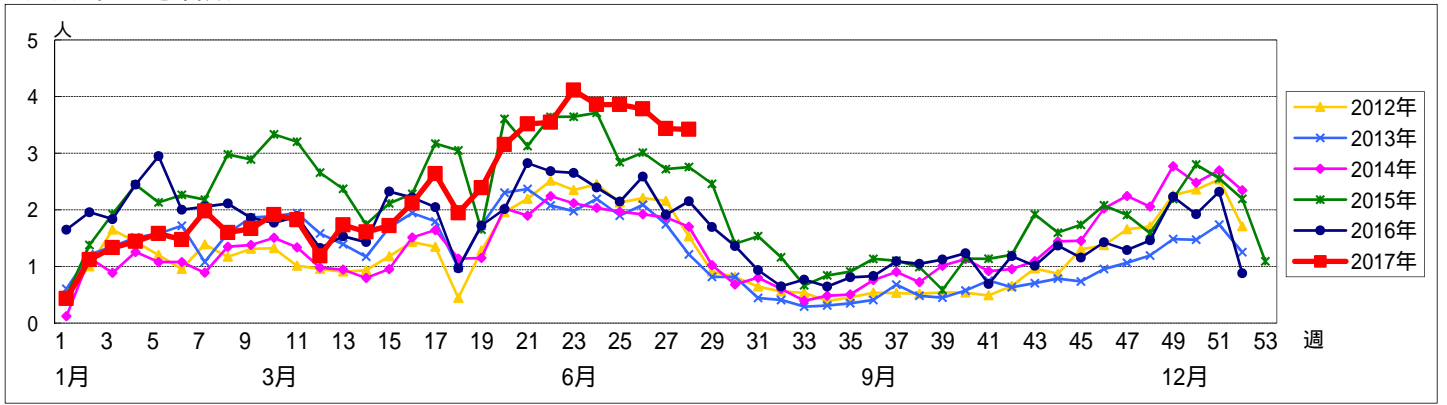


週数	合計	~5ヶ月	~11ヶ月	1歳	2歳	3歳	4歳	5歳	6歳	7歳	8歳	9歳	10~14歳	15~19歳	20歳以上
第24週	罹患数 355	1	3	30	33	44	48	47	36	35	24	18	28	3	5
第24週	定点当り 3.86	0.01	0.03	0.33	0.36	0.48	0.52	0.51	0.39	0.38	0.26	0.20	0.30	0.03	0.05
第25週	罹患数 351		2	24	26	58	37	40	48	33	19	23	33		8
第25週	定点当り 3.86		0.02	0.26	0.29	0.64	0.41	0.44	0.53	0.36	0.21	0.25	0.36		0.09
第26週	罹患数 348		5	27	33	45	48	40	37	29	26	19	25	2	12
第26週	定点当り 3.78		0.05	0.29	0.36	0.49	0.52	0.43	0.40	0.32	0.28	0.21	0.27	0.02	0.13
第27週	罹患数 316		5	19	41	34	41	35	33	29	22	21	23	2	11
第27週	定点当り 3.43		0.05	0.21	0.45	0.37	0.45	0.38	0.36	0.32	0.24	0.23	0.25	0.02	0.12
第28週	罹患数 294	2	3	19	22	49	43	39	25	22	22	18	19	2	9
第28週	定点当り 3.42	0.02	0.03	0.22	0.26	0.57	0.50	0.45	0.29	0.26	0.26	0.21	0.22	0.02	0.10

[年齢層別5週分集計]



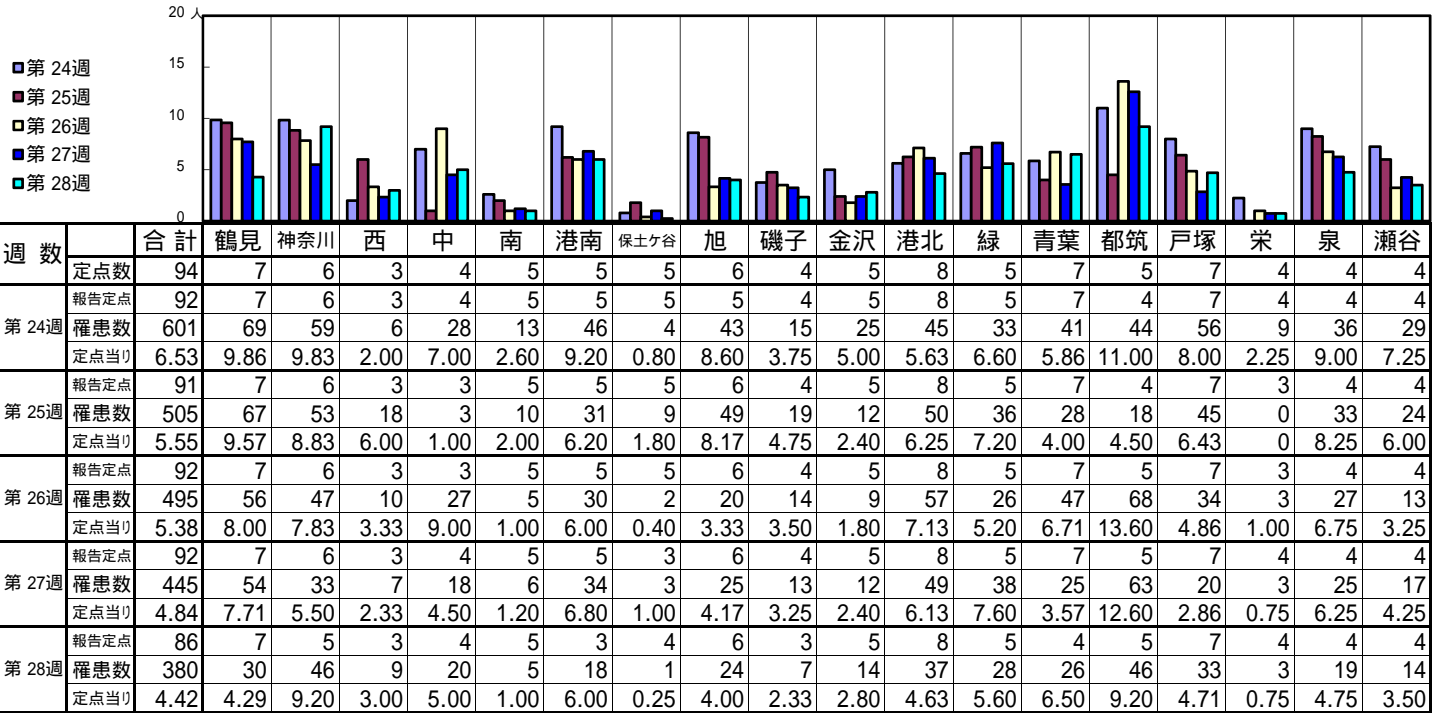
[定点当りの患者数]



<< 感染性胃腸炎 >>

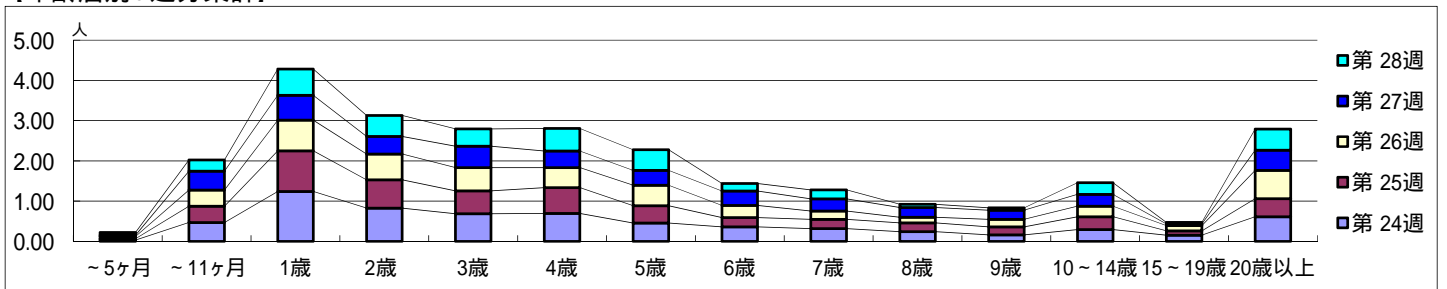
平成 29年 6月12日 ~ 7月16日
[平成 29年 第24週 ~ 第28週]

[区別・週別報告定点当り]

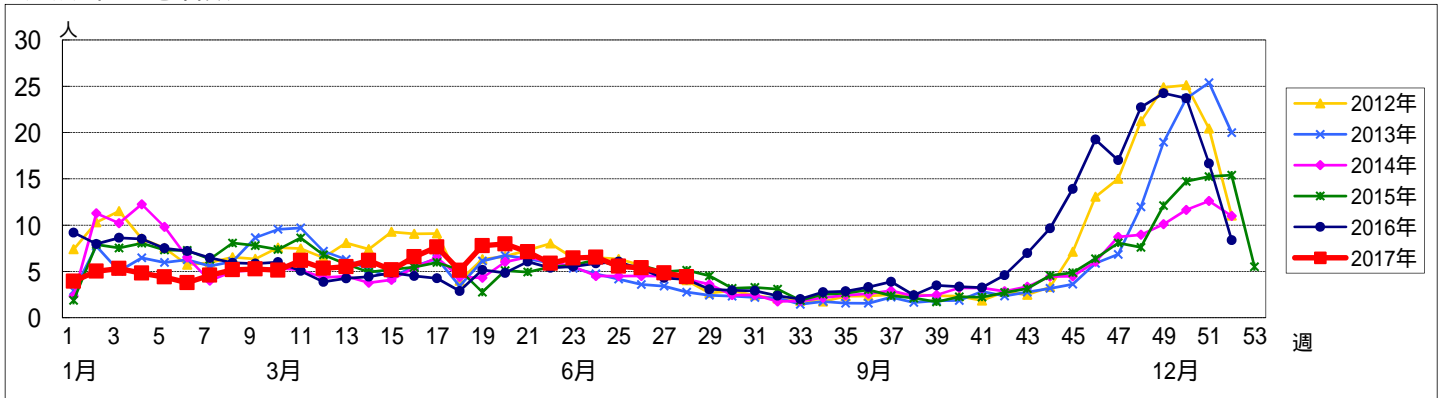


週数		合計	年齢層別													
			~5ヶ月	~11ヶ月	1歳	2歳	3歳	4歳	5歳	6歳	7歳	8歳	9歳	10~14歳	15~19歳	20歳以上
第24週	罹患数	601	3	43	114	76	63	64	42	33	29	22	15	27	14	56
	定点当り	6.53	0.03	0.47	1.24	0.83	0.68	0.70	0.46	0.36	0.32	0.24	0.16	0.29	0.15	0.61
第25週	罹患数	505	3	37	92	64	52	58	39	21	21	20	18	29	10	41
	定点当り	5.55	0.03	0.41	1.01	0.70	0.57	0.64	0.43	0.23	0.23	0.22	0.20	0.32	0.11	0.45
第26週	罹患数	495	5	37	70	59	53	46	47	28	19	13	17	24	12	65
	定点当り	5.38	0.05	0.40	0.76	0.64	0.58	0.50	0.51	0.30	0.21	0.14	0.18	0.26	0.13	0.71
第27週	罹患数	445	3	43	57	40	49	38	34	33	28	22	21	27	4	46
	定点当り	4.84	0.03	0.47	0.62	0.43	0.53	0.41	0.37	0.36	0.30	0.24	0.23	0.29	0.04	0.50
第28週	罹患数	380	6	24	56	45	37	48	44	16	19	7	5	25	3	45
	定点当り	4.42	0.07	0.28	0.65	0.52	0.43	0.56	0.51	0.19	0.22	0.08	0.06	0.29	0.03	0.52

[年齢層別5週分集計]



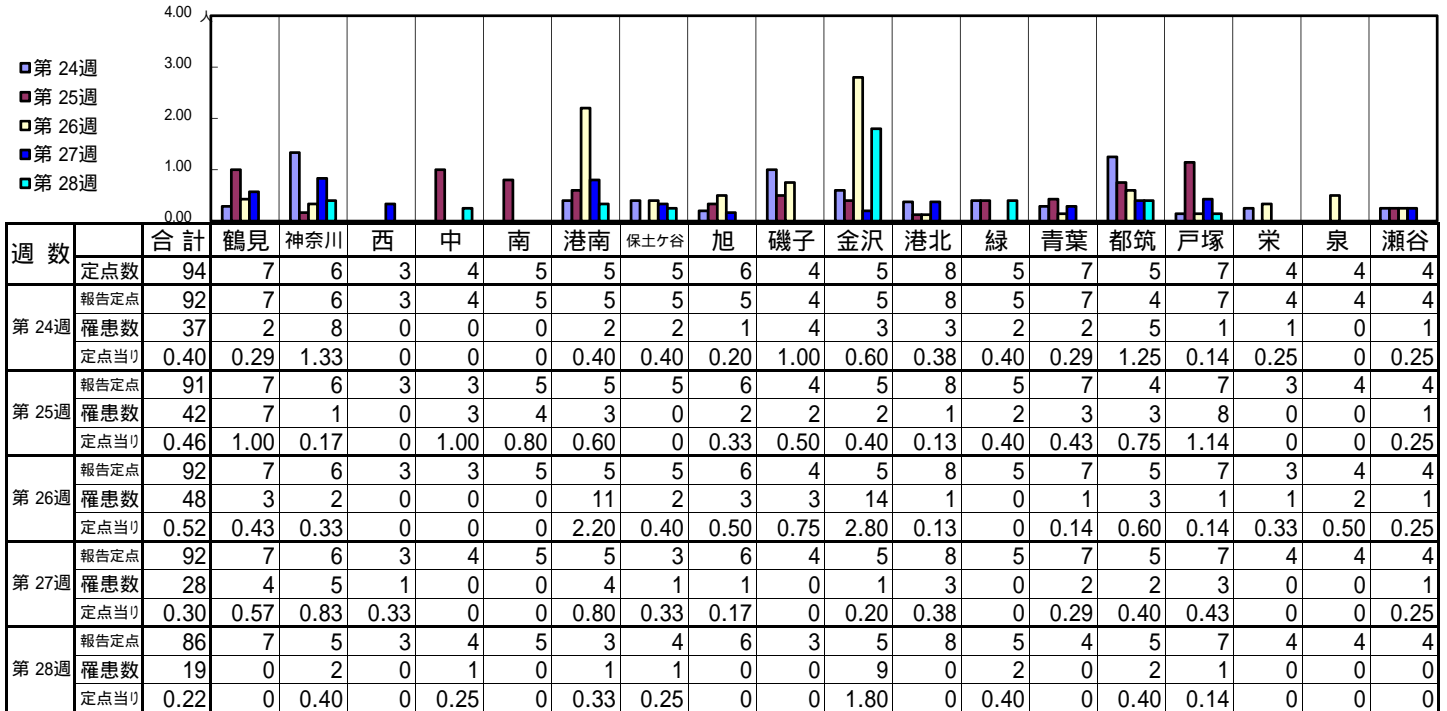
[定点当りの患者数]



<< 水痘 >>

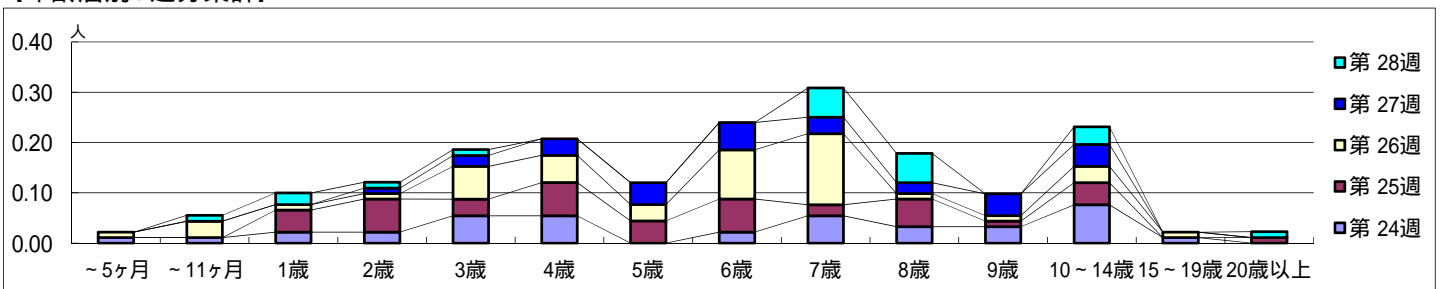
平成 29年 6月12日 ~ 7月16日
[平成 29年 第24週 ~ 第28週]

【区別・週別報告定点当り】

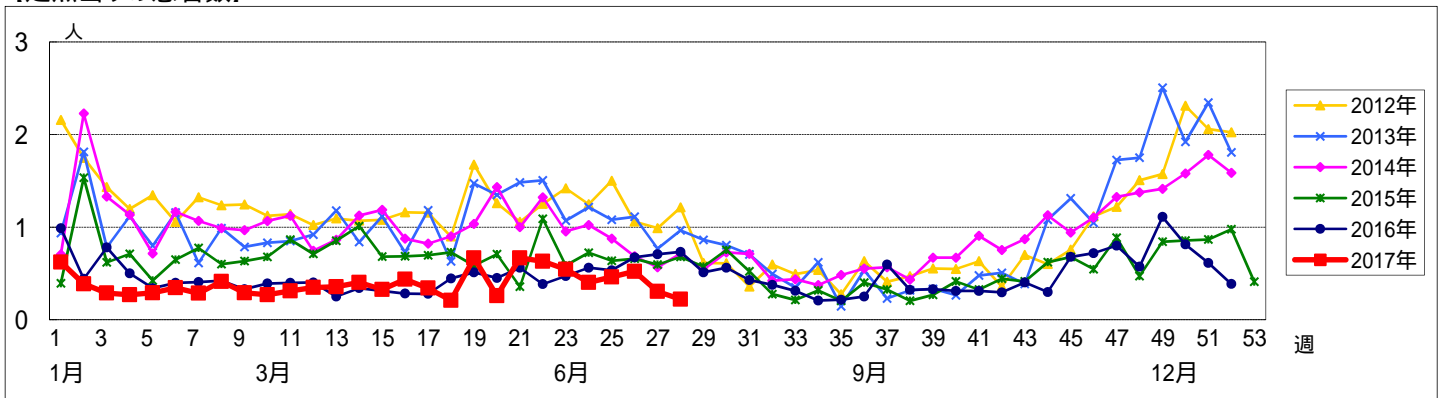


週数	合計	~5ヶ月	~11ヶ月	1歳	2歳	3歳	4歳	5歳	6歳	7歳	8歳	9歳	10~14歳	15~19歳	20歳以上
第24週	罹患数	37	1	1	2	2	5	5		2	5	3	3	7	1
第24週	定点当り	0.40	0.01	0.01	0.02	0.02	0.05	0.05		0.02	0.05	0.03	0.03	0.08	0.01
第25週	罹患数	42			4	6	3	6	4	6	2	5	1	4	1
第25週	定点当り	0.46			0.04	0.07	0.03	0.07	0.04	0.07	0.02	0.05	0.01	0.04	0.01
第26週	罹患数	48	1	3	1	1	6	5	3	9	13	1	1	3	1
第26週	定点当り	0.52	0.01	0.03	0.01	0.01	0.07	0.05	0.03	0.10	0.14	0.01	0.01	0.03	0.01
第27週	罹患数	28				1	2	3	4	5	3	2	4	4	
第27週	定点当り	0.30				0.01	0.02	0.03	0.04	0.05	0.03	0.02	0.04	0.04	
第28週	罹患数	19		1	2	1	1				5	5		3	1
第28週	定点当り	0.22		0.01	0.02	0.01	0.01				0.06	0.06		0.03	0.01

【年齢層別5週分集計】



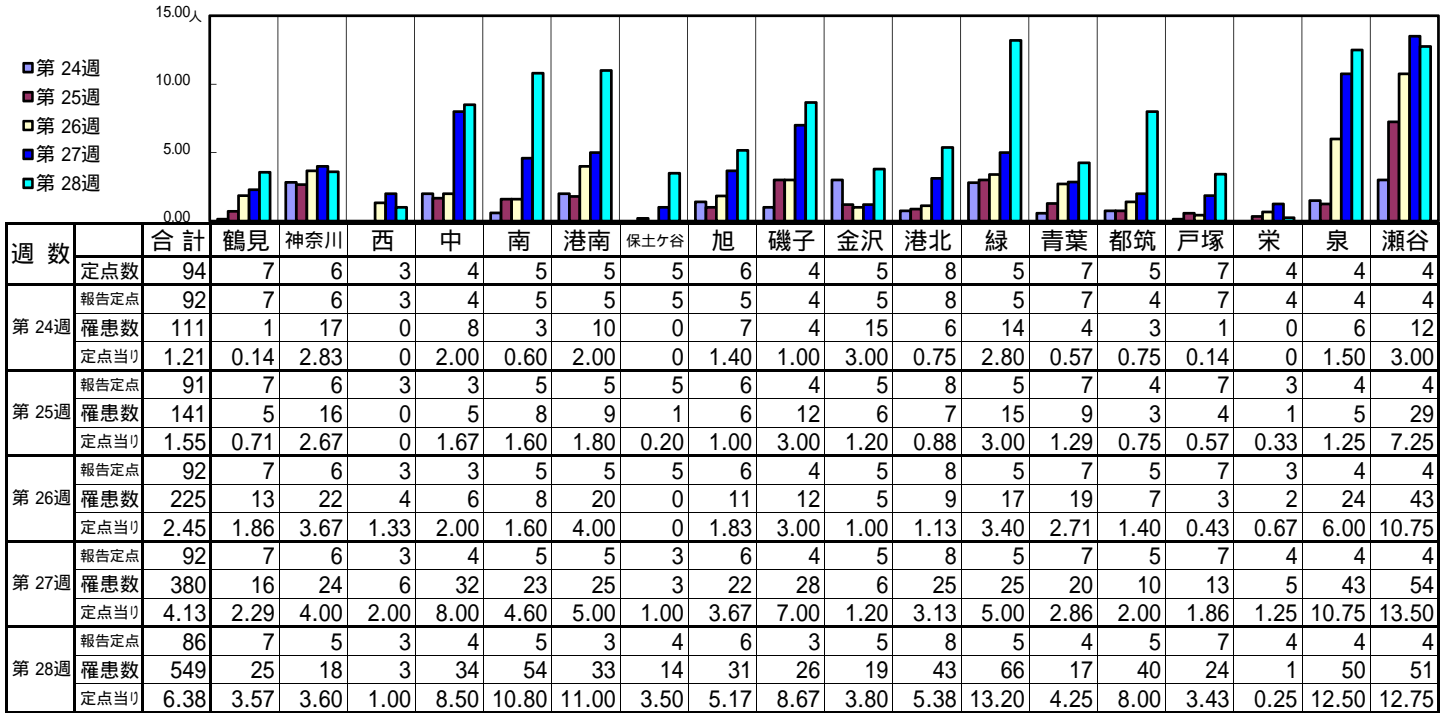
【定点当りの患者数】



<< 手足口病 >>

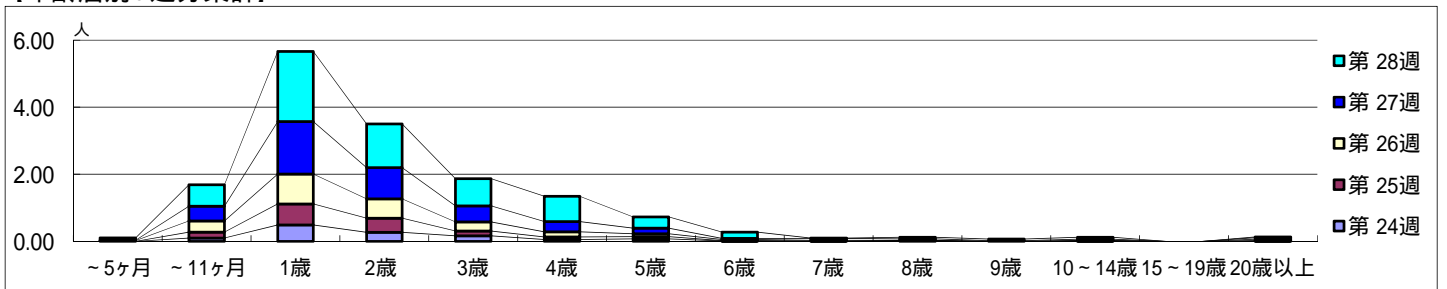
平成 29年 6月12日 ~ 7月16日
[平成 29年 第24週 ~ 第28週]

[区別・週別報告定点当り]

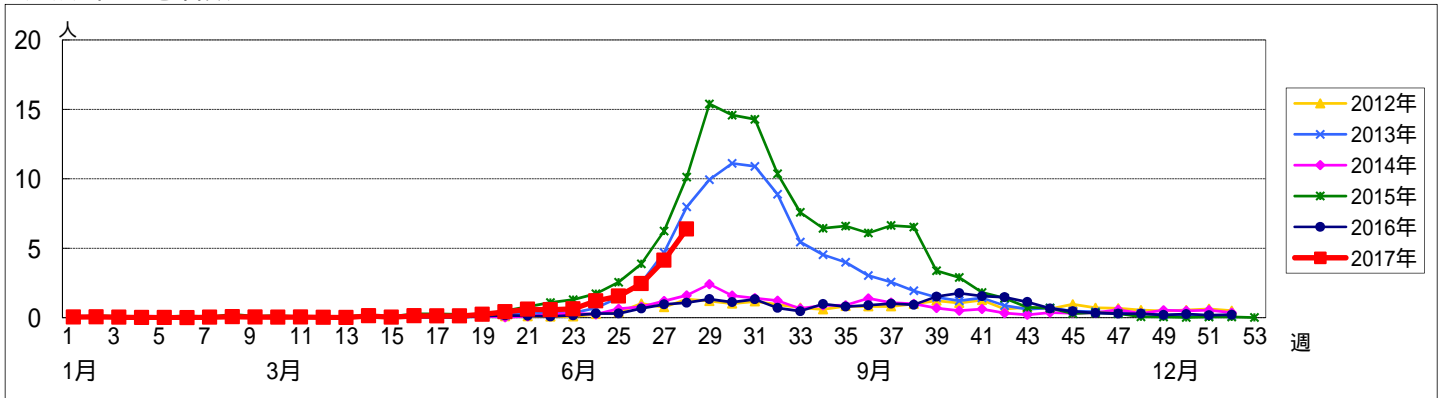


週数	合計	~5ヶ月	~11ヶ月	1歳	2歳	3歳	4歳	5歳	6歳	7歳	8歳	9歳	10~14歳	15~19歳	20歳以上
第24週	111		9	45	25	15	5	7	1				1		1
第25週	141		16	57	38	13	7	6	1	1			1		1
第26週	225	2	31	82	53	25	14	8	3	2	1				4
第27週	380	1	40	144	86	44	28	15	3	5	4	2	4		4
第28週	549	6	55	180	112	70	65	29	16	1	4	4	5		2

[年齢層別5週分集計]



[定点当りの患者数]



<< 伝染性紅斑 >>

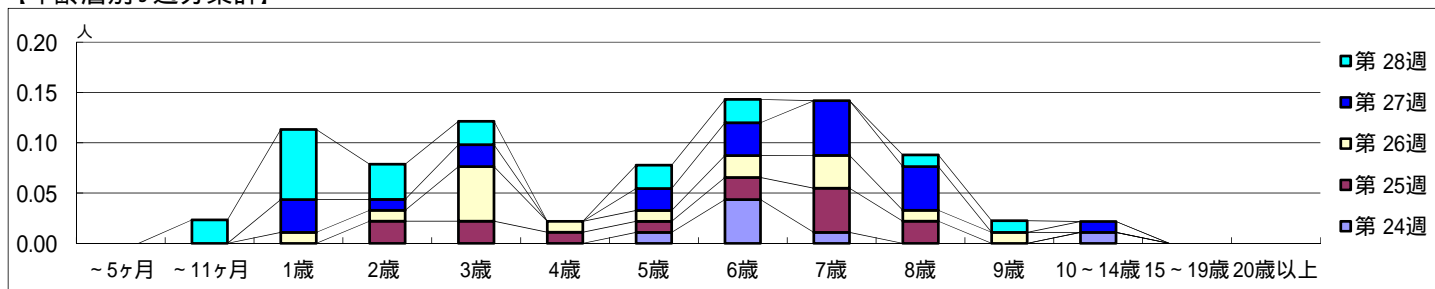
平成 29年 6月12日 ~ 7月16日
[平成 29年 第24週 ~ 第28週]

【区別・週別報告定点当り】

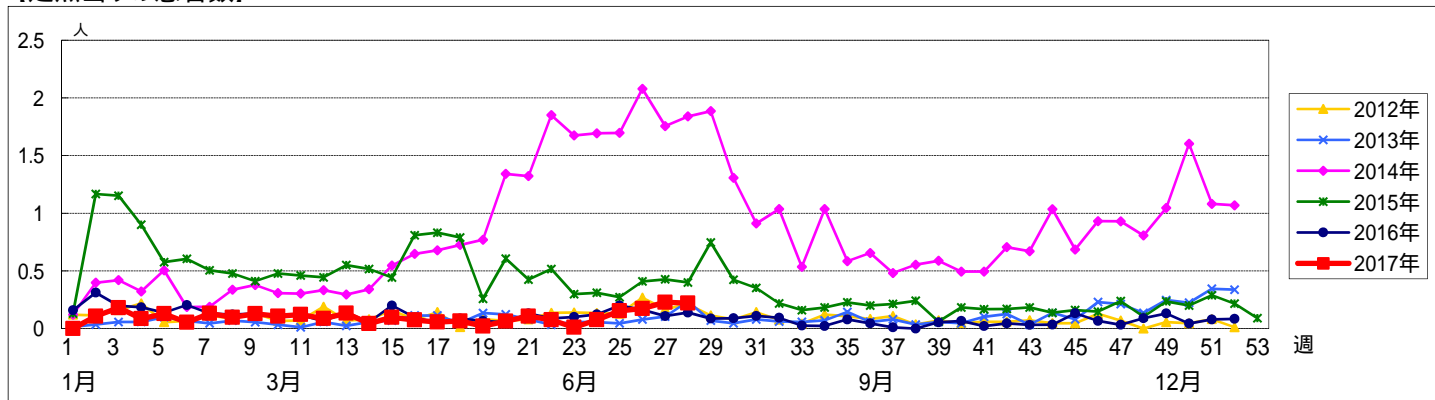
週数		合計	鶴見	神奈川	西	中	南	港南	保土ヶ谷	旭	磯子	金沢	港北	緑	青葉	都筑	戸塚	栄	泉	瀬谷
第24週	定点数	94	7	6	3	4	5	5	5	6	4	5	8	5	7	5	7	4	4	4
	報告定点	92	7	6	3	4	5	5	5	5	4	5	8	5	7	4	7	4	4	4
	罹患数	7	1	0	0	0	0	0	1	0	0	1	0	4	0	0	0	0	0	0
	定点当り	0.08	0.14	0	0	0	0	0	0.20	0	0	0.20	0	0.80	0	0	0	0	0	0
第25週	報告定点	91	7	6	3	3	5	5	5	6	4	5	8	5	7	4	7	3	4	4
	罹患数	14	0	1	0	0	0	0	0	1	0	1	0	9	0	1	1	0	0	0
	定点当り	0.15	0	0.17	0	0	0	0	0	0.17	0	0.20	0	1.80	0	0.25	0.14	0	0	0
	報告定点	92	7	6	3	3	5	5	5	6	4	5	8	5	7	5	7	3	4	4
第26週	報告定点	92	7	6	3	3	5	5	5	6	4	5	8	5	7	5	7	3	4	4
	罹患数	16	1	0	0	1	0	0	0	0	1	3	1	8	0	0	1	0	0	0
	定点当り	0.17	0.14	0	0	0.33	0	0	0	0	0.25	0.60	0.13	1.60	0	0	0.14	0	0	0
	報告定点	92	7	6	3	4	5	5	3	6	4	5	8	5	7	5	7	4	4	4
第27週	報告定点	92	7	6	3	4	5	5	3	6	4	5	8	5	7	5	7	4	4	4
	罹患数	21	0	1	0	1	0	0	0	3	1	0	0	14	0	1	0	0	0	0
	定点当り	0.23	0	0.17	0	0.25	0	0	0	0.50	0.25	0	0	2.80	0	0.20	0	0	0	0
	報告定点	86	7	5	3	4	5	3	4	6	3	5	8	5	4	5	7	4	4	4
第28週	報告定点	86	7	5	3	4	5	3	4	6	3	5	8	5	4	5	7	4	4	4
	罹患数	19	1	0	0	0	0	7	1	0	0	0	0	2	0	3	1	4	0	0
	定点当り	0.22	0.14	0	0	0	0	2.33	0.25	0	0	0	0	0.40	0	0.60	0.14	1.00	0	0

週数		合計	~5ヶ月	~11ヶ月	1歳	2歳	3歳	4歳	5歳	6歳	7歳	8歳	9歳	10~14歳	15~19歳	20歳以上
第24週	罹患数	7							1	4	1			1		
	定点当り	0.08							0.01	0.04	0.01			0.01		
第25週	罹患数	14				2	2	1	1	2	4	2				
	定点当り	0.15				0.02	0.02	0.01	0.01	0.02	0.04	0.02				
第26週	罹患数	16			1	1	5	1	1	2	3	1	1			
	定点当り	0.17			0.01	0.01	0.05	0.01	0.01	0.02	0.03	0.01	0.01			
第27週	罹患数	21			3	1	2		2	3	5	4		1		
	定点当り	0.23			0.03	0.01	0.02		0.02	0.03	0.05	0.04		0.01		
第28週	罹患数	19		2	6	3	2		2	2		1	1			
	定点当り	0.22		0.02	0.07	0.03	0.02		0.02	0.02		0.01	0.01			

【年齢層別5週分集計】



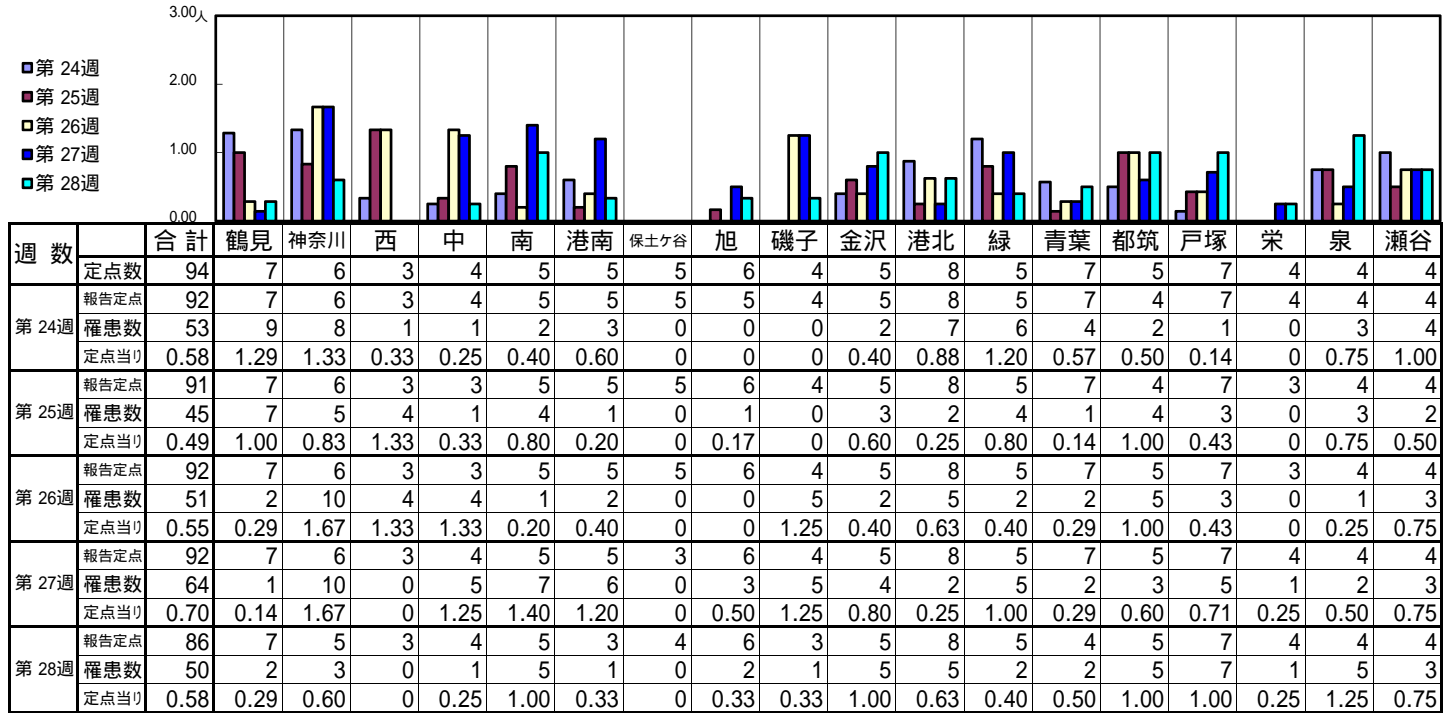
【定点当りの患者数】



<< 突発性発しん >>

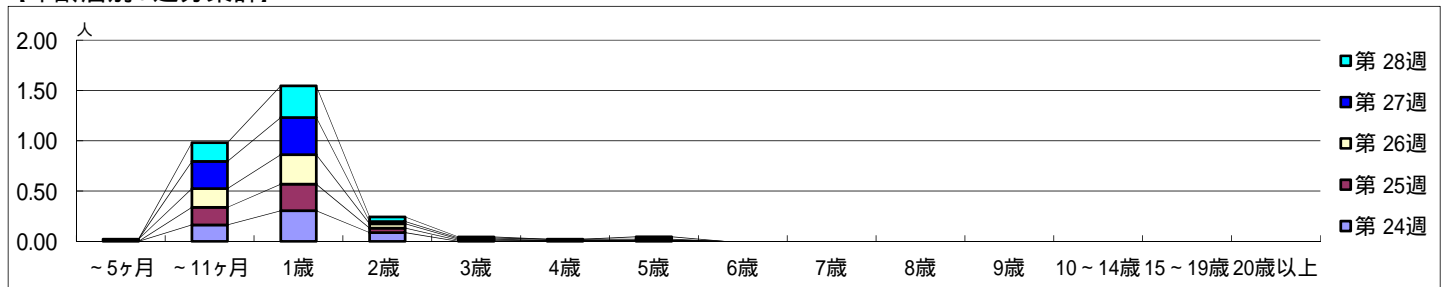
平成 29年 6月12日 ~ 7月16日
[平成 29年 第24週 ~ 第28週]

【区別・週別報告定点当り】

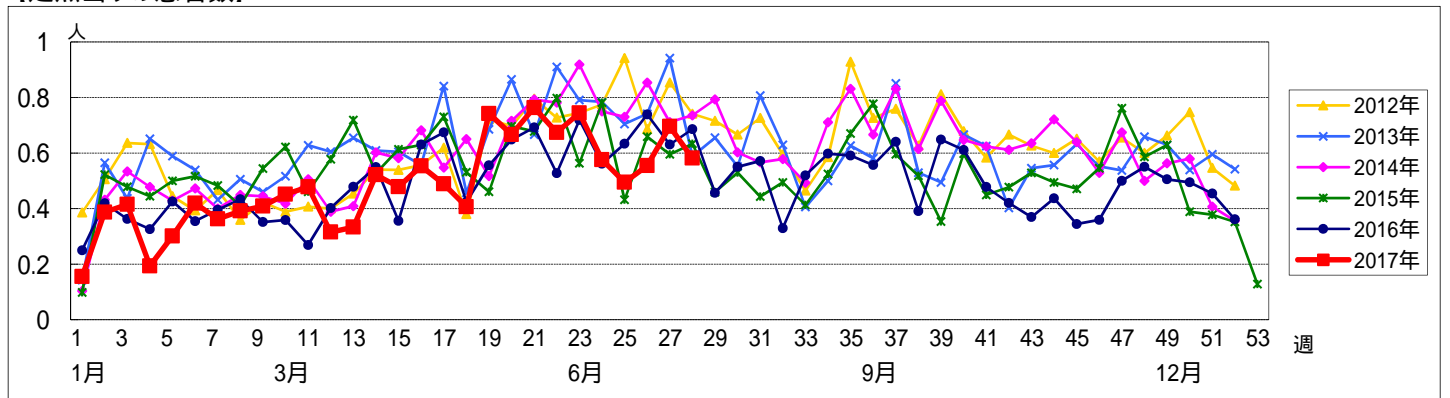


週数	合計	~5ヶ月	~11ヶ月	1歳	2歳	3歳	4歳	5歳	6歳	7歳	8歳	9歳	10~14歳	15~19歳	20歳以上
第24週	53		15	28	8		1	1							
第25週	45		16	24	4	1									
第26週	51	2	17	27	4	1									
第27週	64	0.02	25	34	2	1	1	1							
第28週	50		16	27	4	1		2							

【年齢層別5週分集計】



【定点当りの患者数】



<< 百日咳 >>

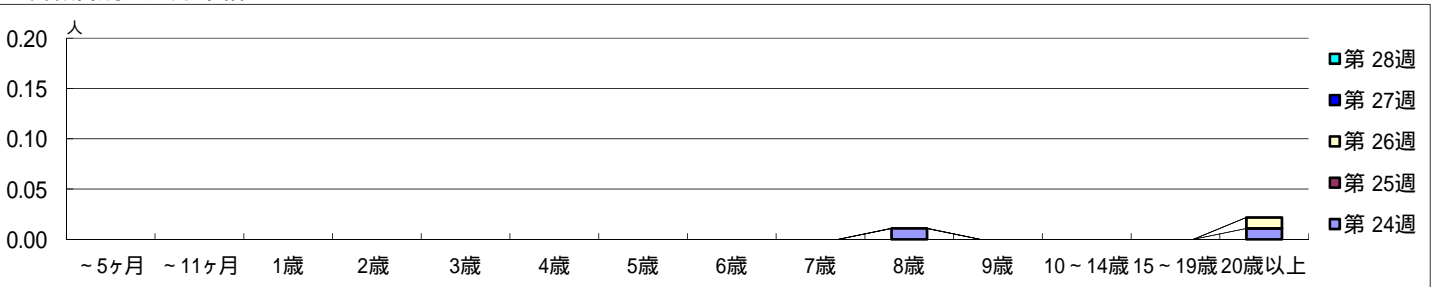
平成 29年 6月12日 ~ 7月16日
[平成 29年 第24週 ~ 第28週]

【区別・週別報告定点当り】

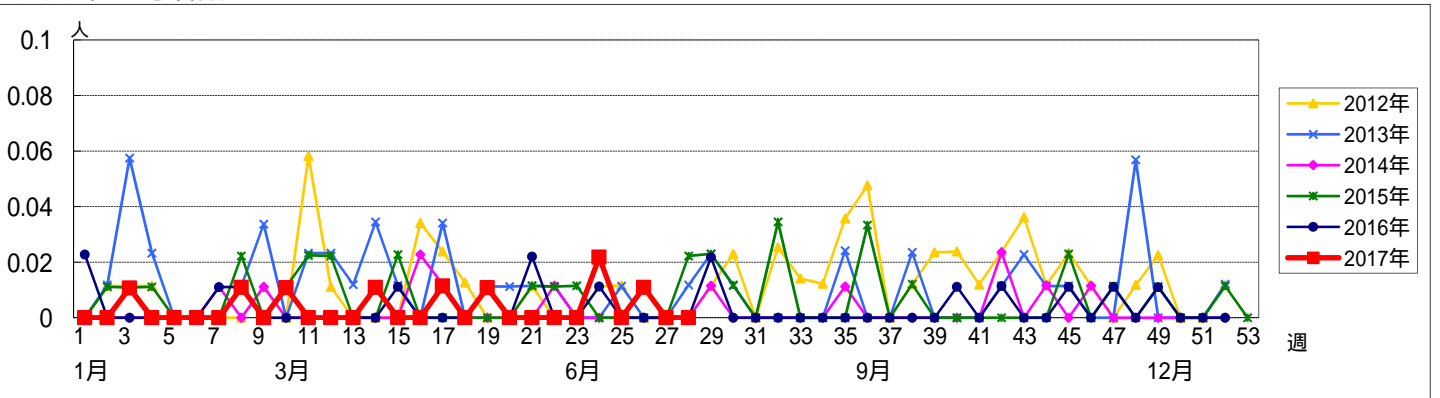
週 数		区別																		
		合計	鶴見	神奈川	西	中	南	港南	保土ヶ谷	旭	磯子	金沢	港北	緑	青葉	都筑	戸塚	栄	泉	瀬谷
第 24週	定点数	94	7	6	3	4	5	5	5	6	4	5	8	5	7	5	7	4	4	4
	報告定点	92	7	6	3	4	5	5	5	5	4	5	8	5	7	4	7	4	4	4
	罹患数	2	0	0	0	0	0	1	0	0	0	0	0	0	0	0	1	0	0	0
	定点当り	0.02	0	0	0	0	0	0.20	0	0	0	0	0	0	0	0	0.14	0	0	0
第 25週	報告定点	91	7	6	3	3	5	5	5	6	4	5	8	5	7	4	7	3	4	4
	罹患数	0	0	0	0	0	0	0	0	0	0	0	0	0	0	0	0	0	0	0
	定点当り	0	0	0	0	0	0	0	0	0	0	0	0	0	0	0	0	0	0	0
	報告定点	92	7	6	3	3	5	5	5	6	4	5	8	5	7	5	7	3	4	4
第 26週	罹患数	1	0	0	0	0	0	0	0	0	0	0	0	0	0	0	1	0	0	0
	定点当り	0.01	0	0	0	0	0	0	0	0	0	0	0	0	0	0	0.14	0	0	0
	報告定点	92	7	6	3	4	5	5	3	6	4	5	8	5	7	5	7	4	4	4
	罹患数	0	0	0	0	0	0	0	0	0	0	0	0	0	0	0	0	0	0	0
第 27週	定点当り	0	0	0	0	0	0	0	0	0	0	0	0	0	0	0	0	0	0	0
	報告定点	92	7	6	3	4	5	5	3	6	4	5	8	5	7	5	7	4	4	4
	罹患数	0	0	0	0	0	0	0	0	0	0	0	0	0	0	0	0	0	0	0
	定点当り	0	0	0	0	0	0	0	0	0	0	0	0	0	0	0	0	0	0	0
第 28週	報告定点	86	7	5	3	4	5	3	4	6	3	5	8	5	4	5	7	4	4	4
	罹患数	0	0	0	0	0	0	0	0	0	0	0	0	0	0	0	0	0	0	0
	定点当り	0	0	0	0	0	0	0	0	0	0	0	0	0	0	0	0	0	0	0
	報告定点	0	0	0	0	0	0	0	0	0	0	0	0	0	0	0	0	0	0	0

週 数		合計	年齢層別																					
			~5ヶ月	~11ヶ月	1歳	2歳	3歳	4歳	5歳	6歳	7歳	8歳	9歳	10~14歳	15~19歳	20歳以上								
第 24週	罹患数	2														1								1
	定点当り	0.02														0.01								0.01
第 25週	罹患数	0																						
	定点当り	0																						
第 26週	罹患数	1																						1
	定点当り	0.01																						0.01
第 27週	罹患数	0																						
	定点当り	0																						
第 28週	罹患数	0																						
	定点当り	0																						

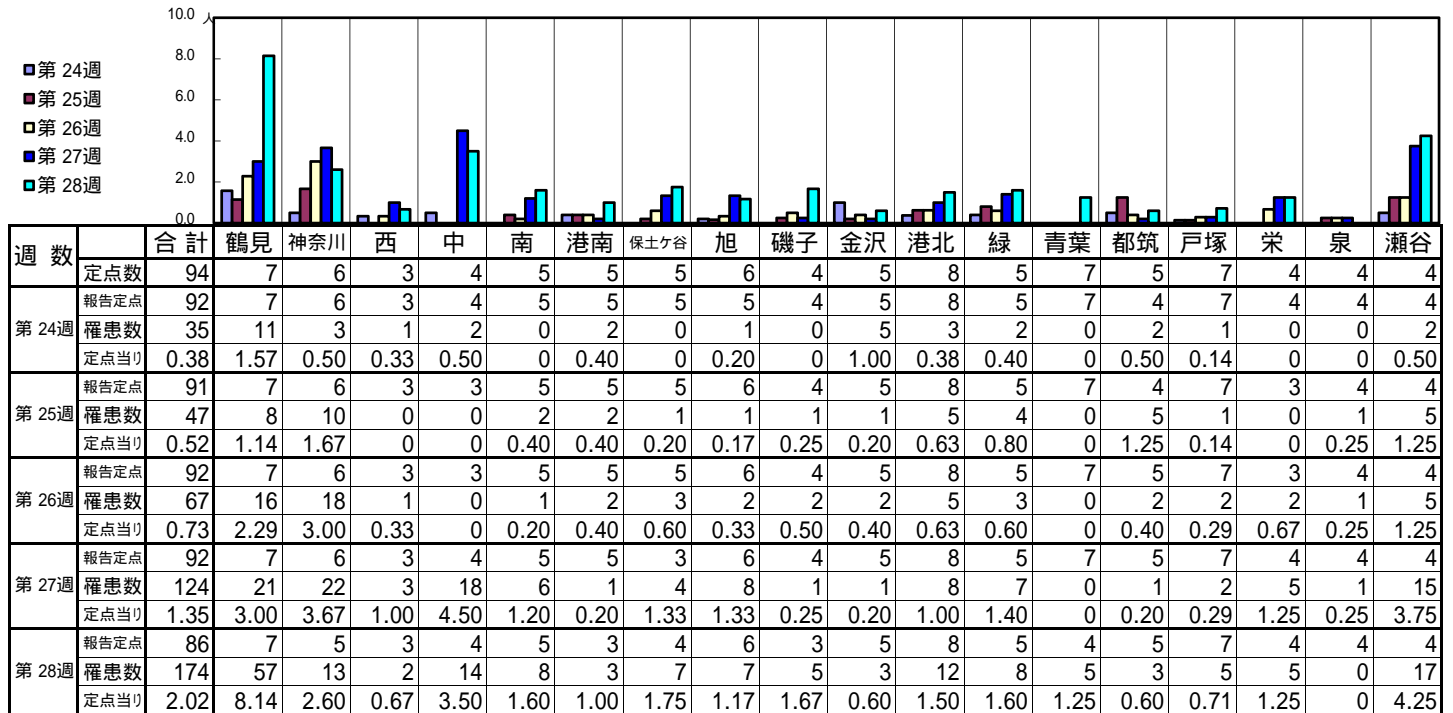
【年齢層別5週分集計】



【定点当りの患者数】

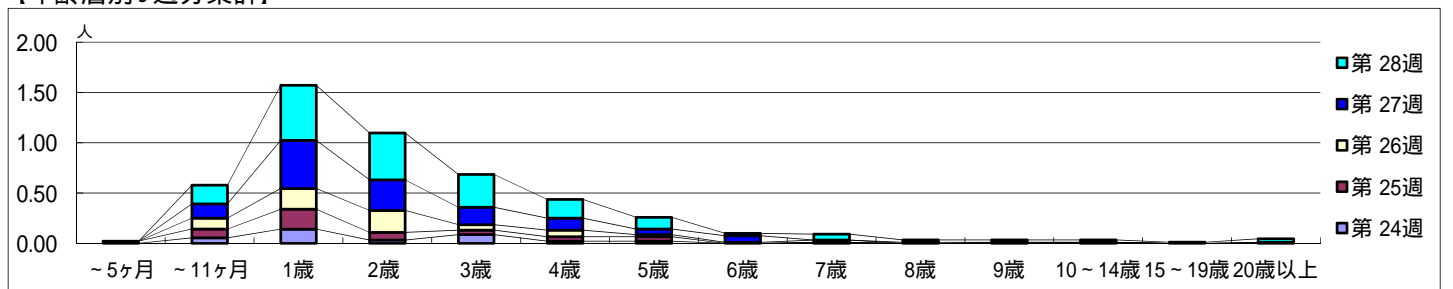


[区別・週別報告定点当り]

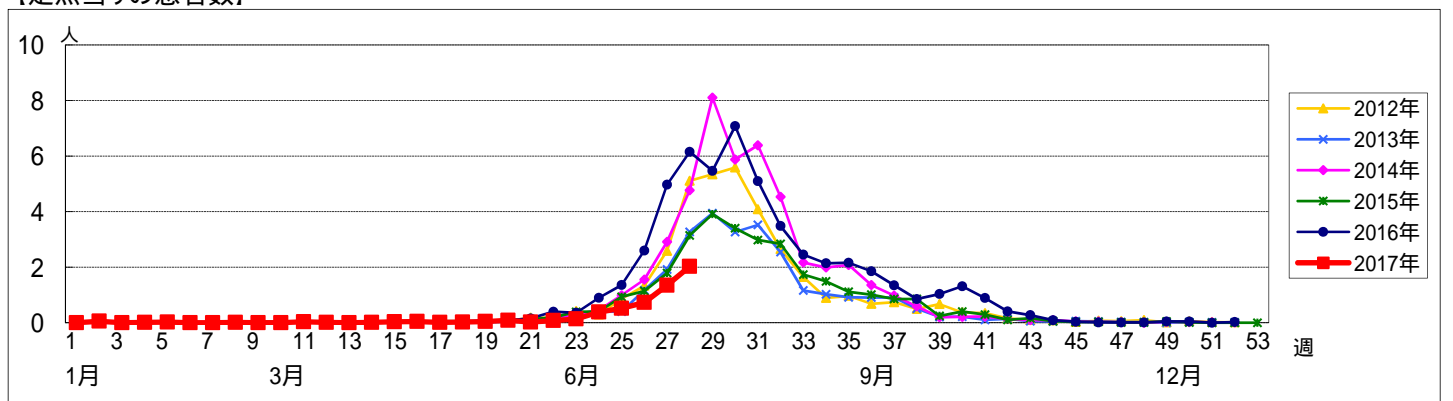


週数	合計	~5ヶ月	~11ヶ月	1歳	2歳	3歳	4歳	5歳	6歳	7歳	8歳	9歳	10~14歳	15~19歳	20歳以上
第24週	35		5	13	3	8	2	2		1			1		
第25週	47	2	8	18	7	4	4	4							
第26週	67	10	19	20	5	6	2	1	2			1			1
第27週	124	13	44	28	16	11	5	6			1				
第28週	174	16	47	40	28	16	10	2	5	2	2	2	1	3	

[年齢層別5週分集計]



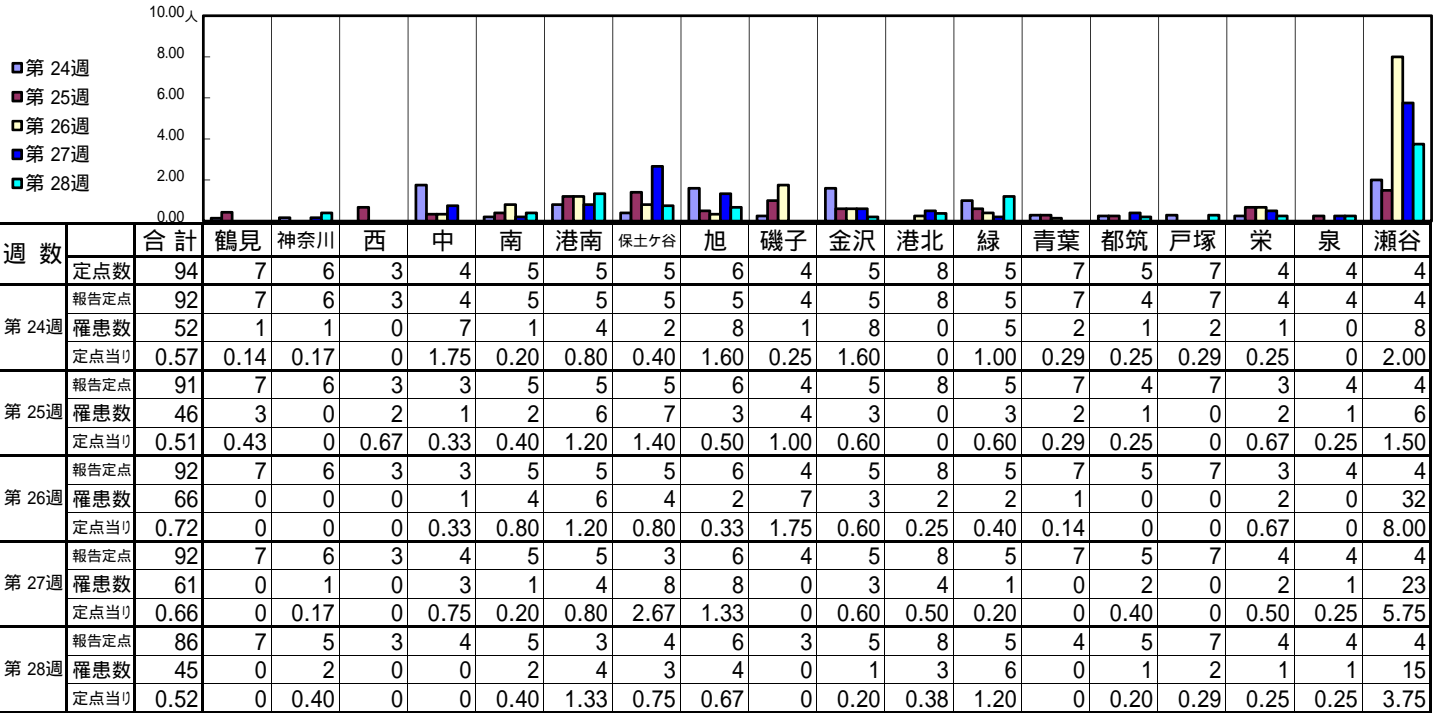
[定点当りの患者数]



<< 流行性耳下腺炎 >>

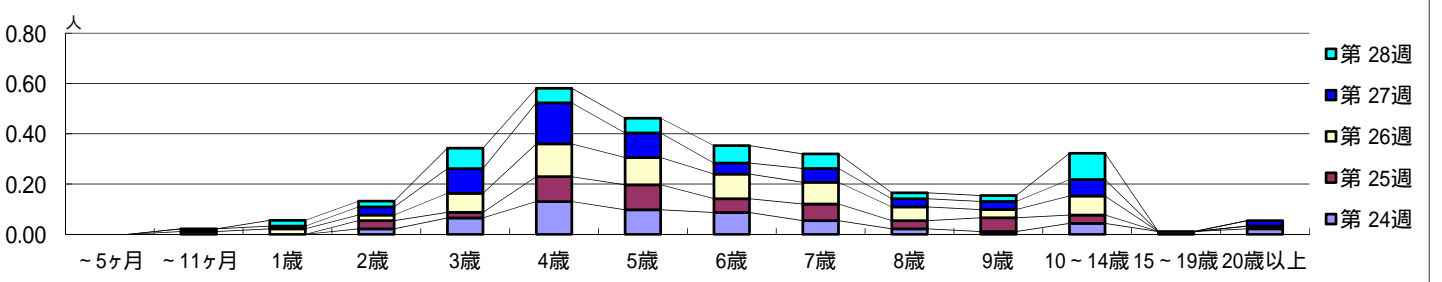
平成 29年 6月12日 ~ 7月16日
[平成 29年 第24週 ~ 第28週]

[区別・週別報告定点当り]

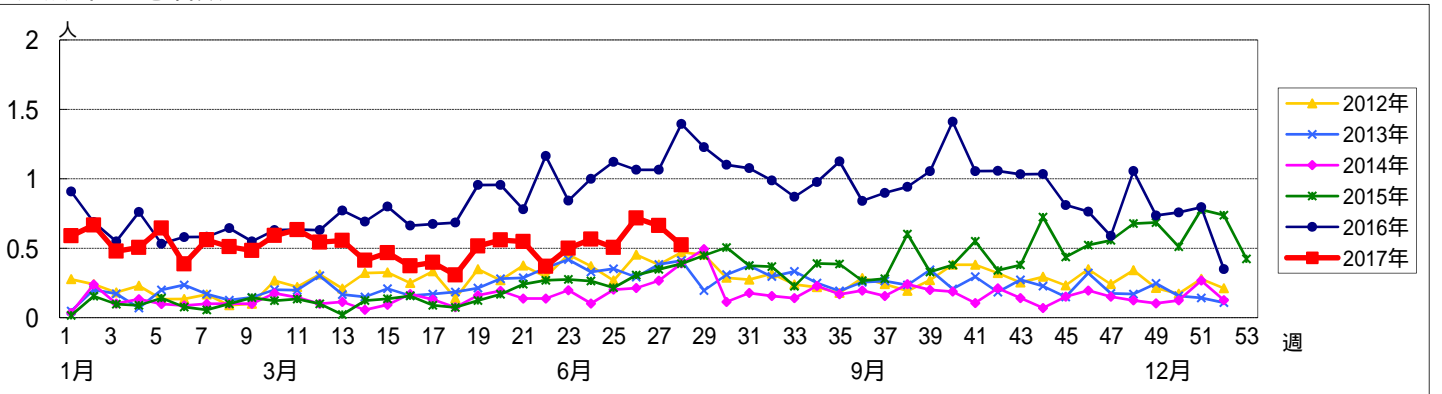


週数	合計	~5ヶ月	~11ヶ月	1歳	2歳	3歳	4歳	5歳	6歳	7歳	8歳	9歳	10~14歳	15~19歳	20歳以上
第24週	52				2	6	12	9	8	5	2	1	4	1	2
第25週	46				3	2	9	9	5	6	3	5	3		1
第26週	66		1	2	2	7	12	10	9	8	5	3	7		
第27週	61		1	1	3	9	15	9	4	5	3	3	6		2
第28週	45			2	2	7	5	5	6	5	2	2	9		

[年齢層別5週分集計]



[定点当りの患者数]



<< 急性出血性結膜炎 >>

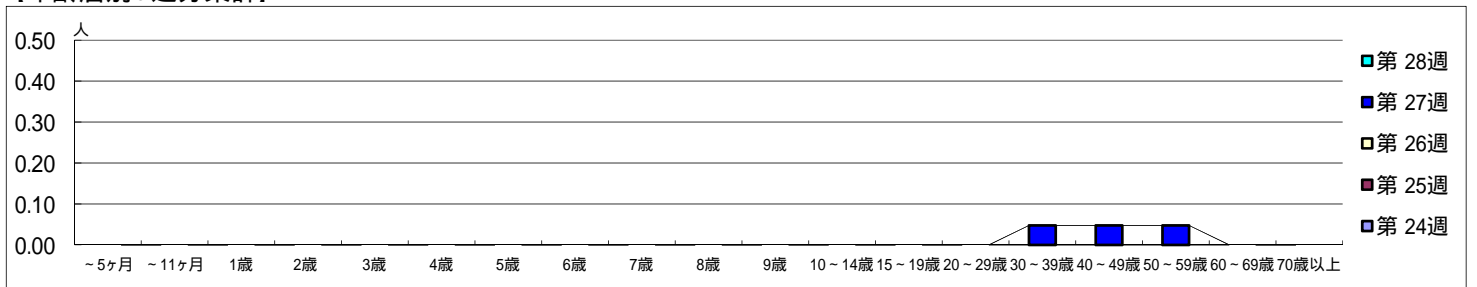
平成 29年 6月12日 ~ 7月16日
[平成 29年 第24週 ~ 第28週]

[区別・週別報告定点当り]

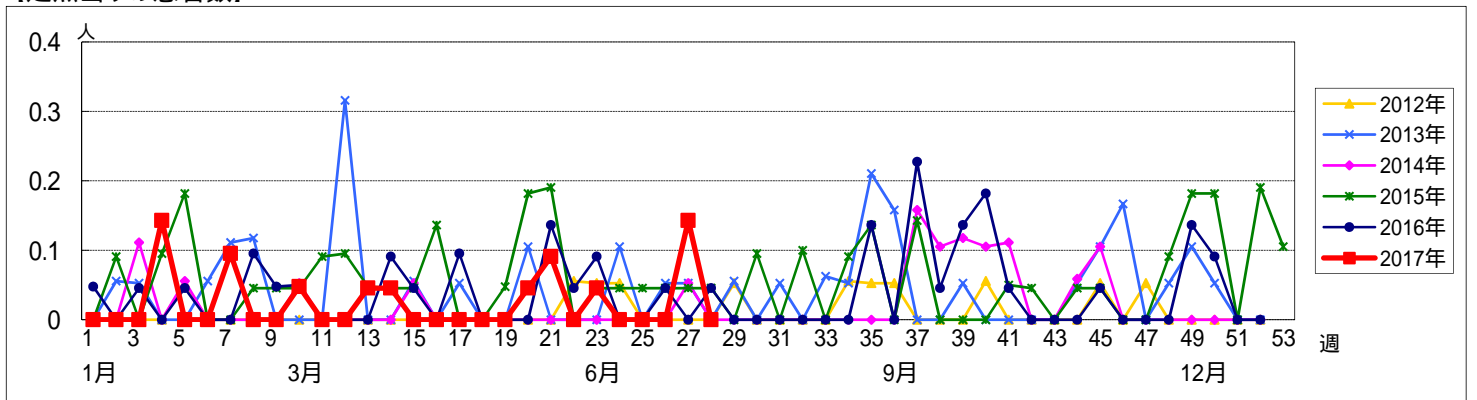
週数		区別																		
		合計	鶴見	神奈川	西	中	南	港南	保土ヶ谷	旭	磯子	金沢	港北	緑	青葉	都筑	戸塚	栄	泉	瀬谷
第 24週	定点数	22	2	1	1	1	1	1	1	1	1	2	1	2	1	2	1	1	1	1
	報告定点	22	2	1	1	1	1	1	1	1	1	2	1	2	1	2	1	1	1	1
	罹患数	0	0	0	0	0	0	0	0	0	0	0	0	0	0	0	0	0	0	0
	定点当り	0	0	0	0	0	0	0	0	0	0	0	0	0	0	0	0	0	0	0
第 25週	報告定点	22	2	1	1	1	1	1	1	1	1	2	1	2	1	2	1	1	1	1
	罹患数	0	0	0	0	0	0	0	0	0	0	0	0	0	0	0	0	0	0	0
	定点当り	0	0	0	0	0	0	0	0	0	0	0	0	0	0	0	0	0	0	0
	第 26週	報告定点	22	2	1	1	1	1	1	1	1	1	2	1	2	1	2	1	1	1
罹患数		0	0	0	0	0	0	0	0	0	0	0	0	0	0	0	0	0	0	0
定点当り		0	0	0	0	0	0	0	0	0	0	0	0	0	0	0	0	0	0	0
第 27週		報告定点	21	2	1	1	1	1		1	1	1	2	1	2	1	2	1	1	1
	罹患数	3	0	0	0	2	0	0	0	0	0	0	0	0	0	0	0	1	0	0
	定点当り	0.14	0	0	0	2.00	0	0	0	0	0	0	0	0	0	0	0	1.00	0	0
	第 28週	報告定点	15	1	1					1	1	1	1	1	1	1	2	1	1	1
罹患数		0	0	0	0	0	0	0	0	0	0	0	0	0	0	0	0	0	0	0
定点当り		0	0	0	0	0	0	0	0	0	0	0	0	0	0	0	0	0	0	0

週数		合計	年齢層別																					
			~5ヶ月	~11ヶ月	1歳	2歳	3歳	4歳	5歳	6歳	7歳	8歳	9歳	10~14歳	15~19歳	20~29歳	30~39歳	40~49歳	50~59歳	60~69歳	70歳以上			
第 24週	罹患数	0																						
	定点当り	0																						
第 25週	罹患数	0																						
	定点当り	0																						
第 26週	罹患数	0																						
	定点当り	0																						
第 27週	罹患数	3															1	1	1					
	定点当り	0.14														0.05	0.05	0.05						
第 28週	罹患数	0																						
	定点当り	0																						

[年齢層別5週分集計]



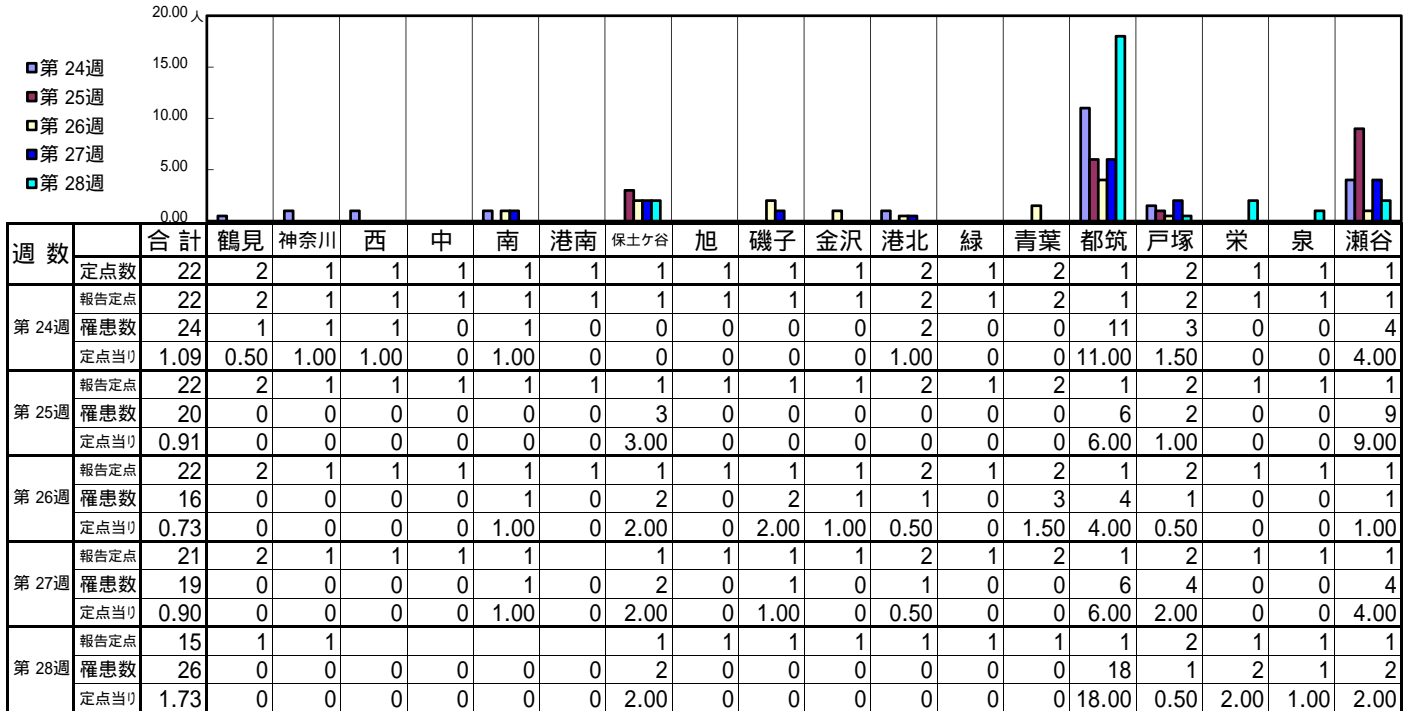
[定点当りの患者数]



<< 流行性角結膜炎 >>

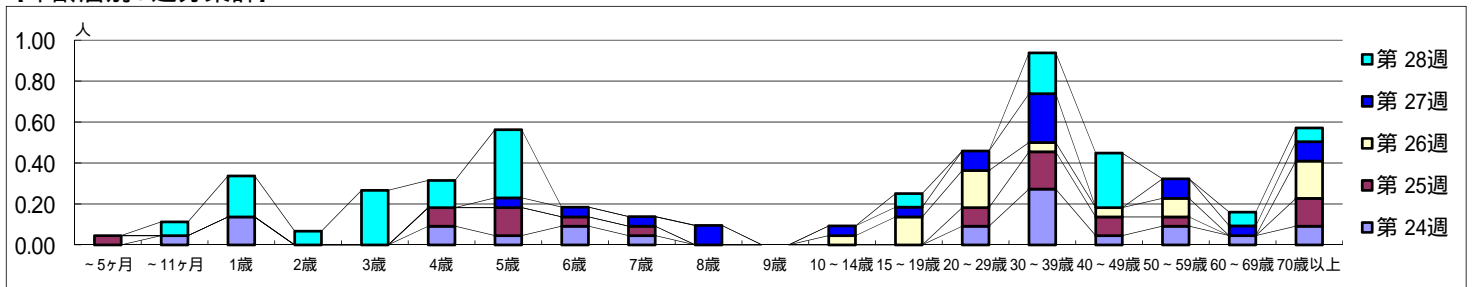
平成 29年 6月12日 ~ 7月16日
[平成 29年 第24週 ~ 第28週]

[区別・週別報告定点当り]



週数	合計	~5ヶ月	~11ヶ月	1歳	2歳	3歳	4歳	5歳	6歳	7歳	8歳	9歳	10~14歳	15~19歳	20~29歳	30~39歳	40~49歳	50~59歳	60~69歳	70歳以上
第24週	24		1	3			2	1	2	1					2	6	1	2	1	2
第25週	20	1					2	3	1	1					2	4	2	1		3
第26週	16												1	3	4	1	1	2		4
第27週	19							1	1	1	2		1	1	2	5		2	1	2
第28週	26		1	3	1	4	2	5						1		3	4		1	1

[年齢層別5週分集計]



[定点当りの患者数]

