

	インフルエンザ	RSウイルス感染症	咽頭結膜熱	A群溶血性レンサ球菌咽頭炎	感染性胃腸炎	水痘	手足口病	伝染性紅斑	突発性発しん	ヘルパンギーナ	流行性耳下腺炎	急性出血性結膜炎	流行性角結膜炎
警報レベル <span style="color:red">◎</span>	30		3	8	20	2	5	2		6	6	1	8
終息基準値 <span style="color:red">◎</span>	10		1	4	12	1	2	1		2	2	0.1	4
注意報レベル <span style="color:red">○</span>	10					1					3		
横浜市	3.82	0.31	0.19	2.01	5.48	0.36	0.21	0.47	0.29	-	0.09	-	0.81
鶴見	4.00	0.29	0.14	1.29	6.43	-	-	0.86	0.43	-	0.29	-	-
神奈川	6.44	0.67	0.50	2.50	9.50	<span style="color:red">○</span> 1.17	-	0.17	0.33	-	0.17	-	1.00
西	2.00	-	-	0.67	3.33	-	-	-	-	-	-	-	-
中	1.50	-	-	1.50	4.00	0.25	-	0.50	0.25	-	0.25	-	-
南	2.38	0.20	-	1.00	6.80	0.40	0.20	0.40	-	-	-	-	1.00
港南	2.71	0.25	0.50	2.00	6.25	0.50	-	-	0.25	-	0.25	-	1.00
保土ヶ谷	4.50	1.20	-	0.60	1.40	0.40	0.20	0.40	-	-	-	-	1.00
旭	2.44	-	-	0.60	8.20	-	0.40	-	0.20	-	-	-	-
磯子	3.00	0.25	0.50	5.50	6.00	-	-	0.25	0.50	-	-	-	-
金沢	5.33	0.25	0.25	2.25	9.00	-	-	0.75	0.25	-	-	-	-
港北	3.77	0.13	0.63	1.75	4.25	0.50	0.13	0.38	0.13	-	-	-	-
緑	3.83	1.00	0.60	6.20	5.60	0.60	0.60	0.80	0.80	-	-	-	-
青葉	3.50	-	-	1.33	6.33	-	-	0.50	0.33	-	-	-	-
都筑	1.71	-	-	3.50	3.75	0.50	0.75	1.00	0.75	-	-	-	<span style="color:red">◎</span> 8.00
戸塚	4.91	0.14	-	0.71	4.43	-	0.14	0.14	0.14	-	-	-	-
栄	3.83	0.25	-	0.75	4.50	0.25	0.25	-	0.50	-	-	-	2.00
泉	8.14	-	-	2.75	3.00	0.50	0.75	<span style="color:red">◎</span> 2.00	-	-	0.50	-	-
瀬谷	3.29	1.00	-	2.75	4.25	<span style="color:red">◎</span> 1.50	0.75	0.50	0.50	-	0.25	-	3.00

(-: 定点当たり0.00) (…: 未報告)

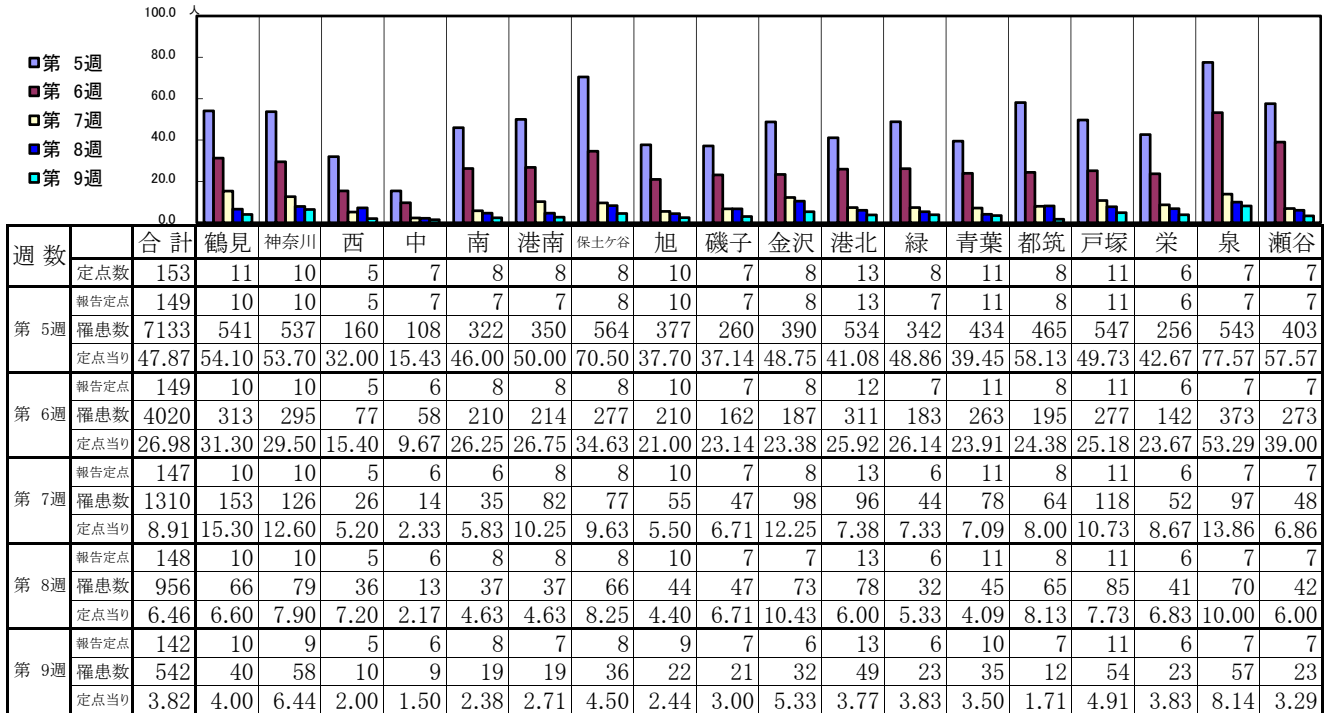
- ◎ 報告定点当たりの値が警報レベル もしくは警報レベル継続中です
- 報告定点当たりの値が注意報レベルに達しています

(この数字は集計時点のもので、翌週以降変動することもあります)

# << インフルエンザ >>

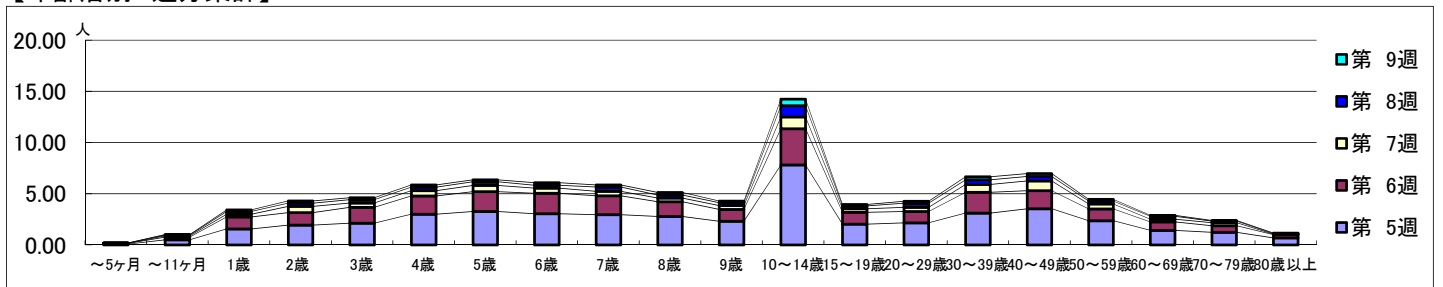
平成 31年 1月28日 ~ 3月 3日  
[平成 31年 第5週 ~ 第9週]

## 【区別・週別報告定点当り】

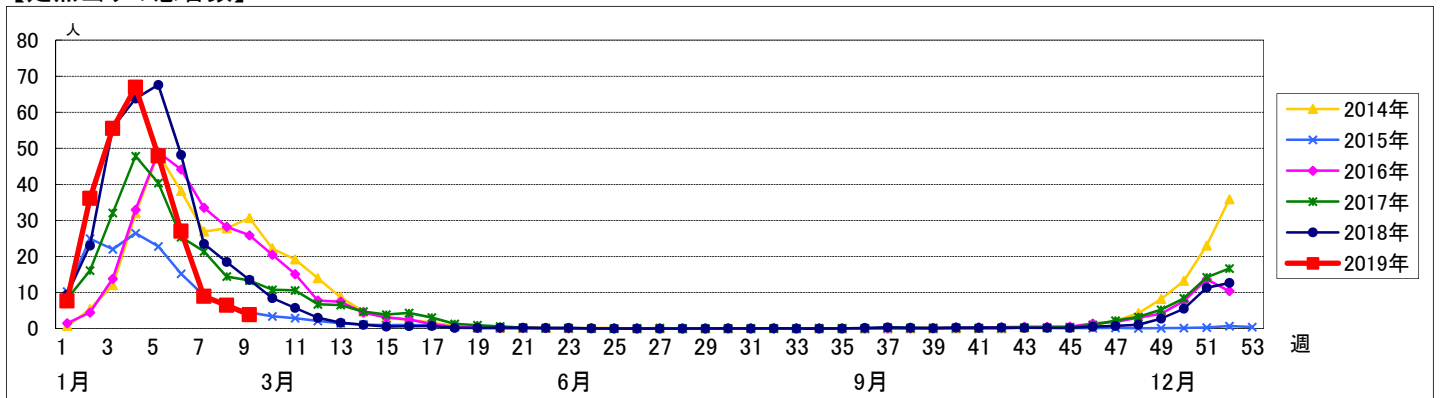


週数	合計	~5ヶ月	~11ヶ月	1歳	2歳	3歳	4歳	5歳	6歳	7歳	8歳	9歳	10~14歳	15~19歳	20~29歳	30~39歳	40~49歳	50~59歳	60~69歳	70~79歳	80歳以上
第5週	罹患数 7133	13	75	232	289	316	447	487	454	439	414	344	1163	302	320	464	526	351	211	183	103
第5週	定点当り 47.87	0.09	0.50	1.56	1.94	2.12	3.00	3.27	3.05	2.95	2.78	2.31	7.81	2.03	2.15	3.11	3.53	2.36	1.42	1.23	0.69
第6週	罹患数 4020	8	39	175	182	230	265	289	298	276	214	173	528	173	167	301	262	172	125	97	46
第6週	定点当り 26.98	0.05	0.26	1.17	1.22	1.54	1.78	1.94	2.00	1.85	1.44	1.16	3.54	1.16	1.12	2.02	1.76	1.15	0.84	0.65	0.31
第7週	罹患数 1310	2	19	39	88	62	77	89	73	65	53	54	169	51	59	113	141	71	37	42	6
第7週	定点当り 8.91	0.01	0.13	0.27	0.60	0.42	0.52	0.61	0.50	0.44	0.36	0.37	1.15	0.35	0.40	0.77	0.96	0.48	0.25	0.29	0.04
第8週	罹患数 956	5	11	39	48	49	49	53	42	62	43	43	163	40	59	67	65	43	43	23	9
第8週	定点当り 6.46	0.03	0.07	0.26	0.32	0.33	0.33	0.36	0.28	0.42	0.29	0.29	1.10	0.27	0.40	0.45	0.44	0.29	0.29	0.16	0.06
第9週	罹患数 542	1	6	23	29	27	32	27	35	29	37	22	91	21	28	43	39	23	12	10	7
第9週	定点当り 3.82	0.01	0.04	0.16	0.20	0.19	0.23	0.19	0.25	0.20	0.26	0.15	0.64	0.15	0.20	0.30	0.27	0.16	0.08	0.07	0.05

## 【年齢層別5週分集計】



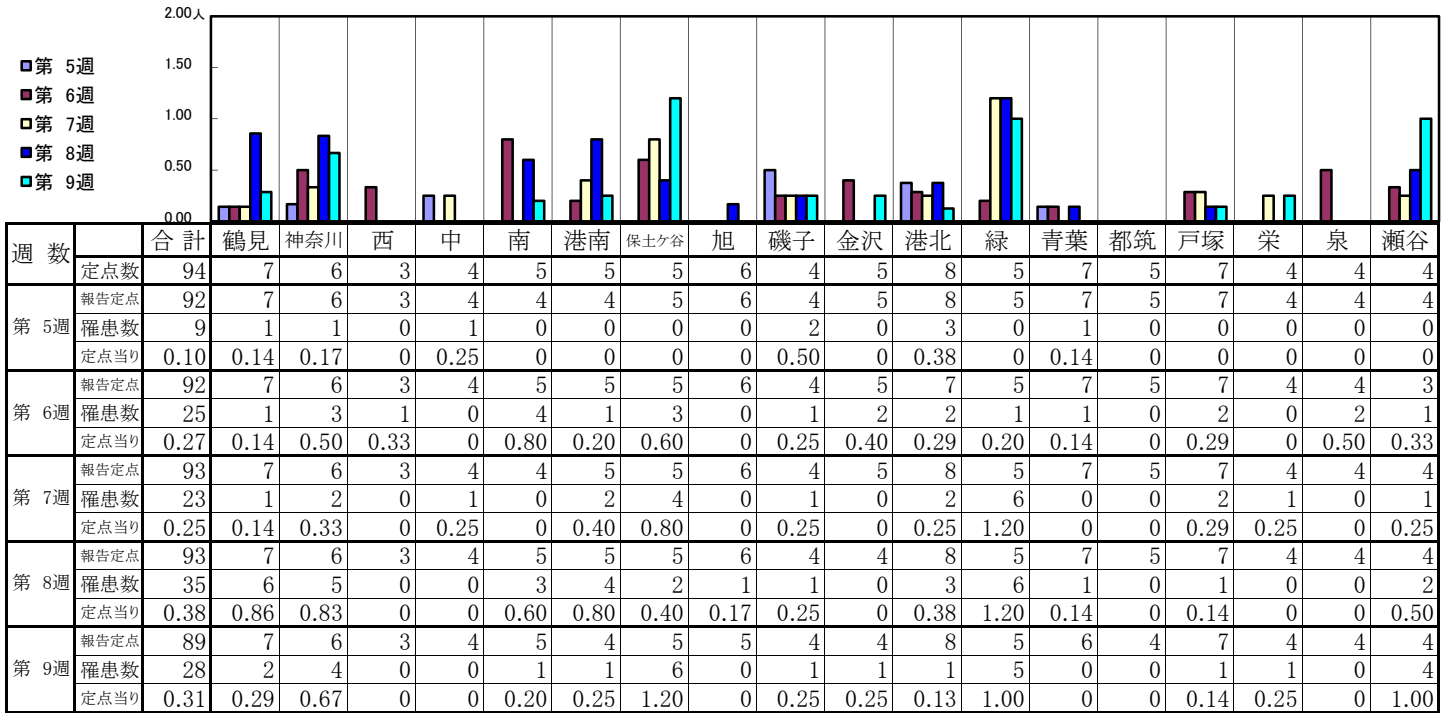
## 【定点当りの患者数】



# << RSウイルス感染症 >>

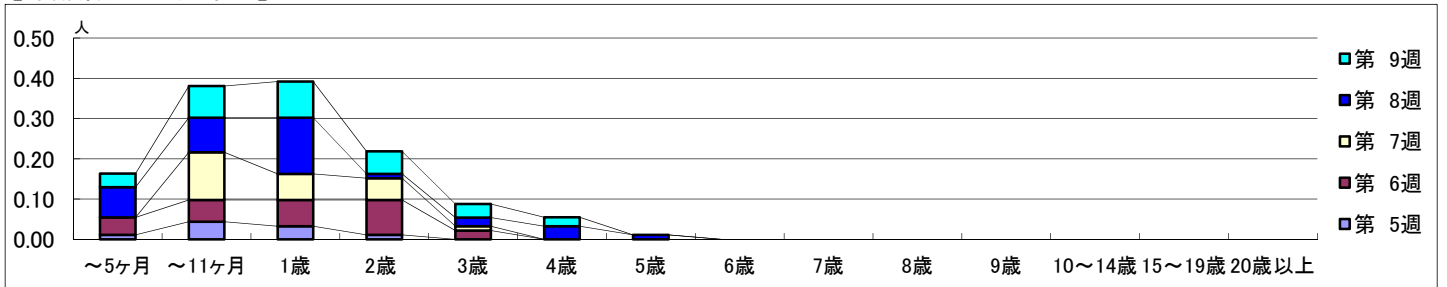
平成 31年 1月28日 ~ 3月3日  
[平成 31年 第5週 ~ 第9週]

## 【区別・週別報告定点当り】

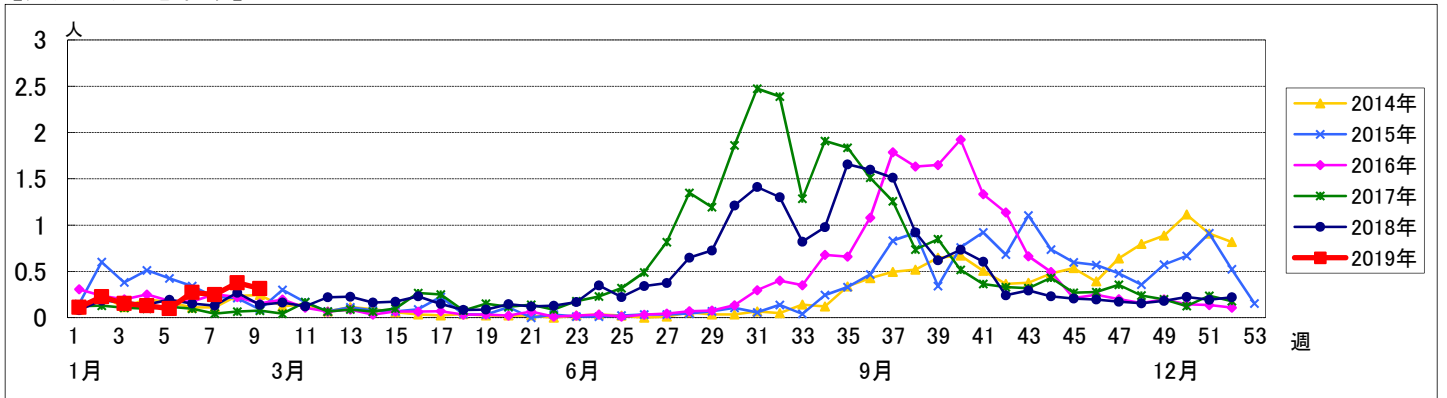


週数		合計	~5ヶ月	~11ヶ月	年齢														
					1歳	2歳	3歳	4歳	5歳	6歳	7歳	8歳	9歳	10~14歳	15~19歳	20歳以上			
第5週	罹患数	9	1	4	3	1													
	定点当り	0.10	0.01	0.04	0.03	0.01													
第6週	罹患数	25	4	5	6	8	2												
	定点当り	0.27	0.04	0.05	0.07	0.09	0.02												
第7週	罹患数	23		11	6	5	1												
	定点当り	0.25		0.12	0.06	0.05	0.01												
第8週	罹患数	35	7	8	13	1	2	3	1										
	定点当り	0.38	0.08	0.09	0.14	0.01	0.02	0.03	0.01										
第9週	罹患数	28	3	7	8	5	3	2											
	定点当り	0.31	0.03	0.08	0.09	0.06	0.03	0.02											

## 【年齢層別5週分集計】



## 【定点当りの患者数】



<< 咽頭結膜熱 >>

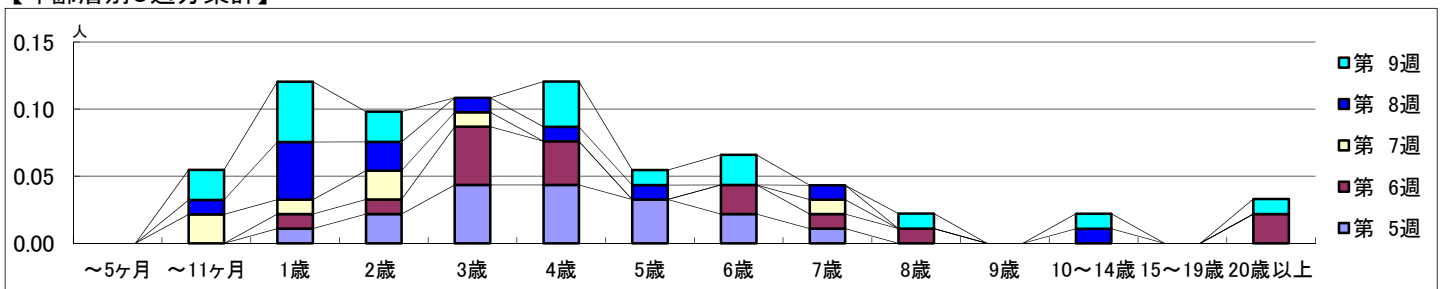
平成 31年 1月28日 ~ 3月 3日  
[平成 31年 第5週 ~ 第9週]

【区別・週別報告定点当り】

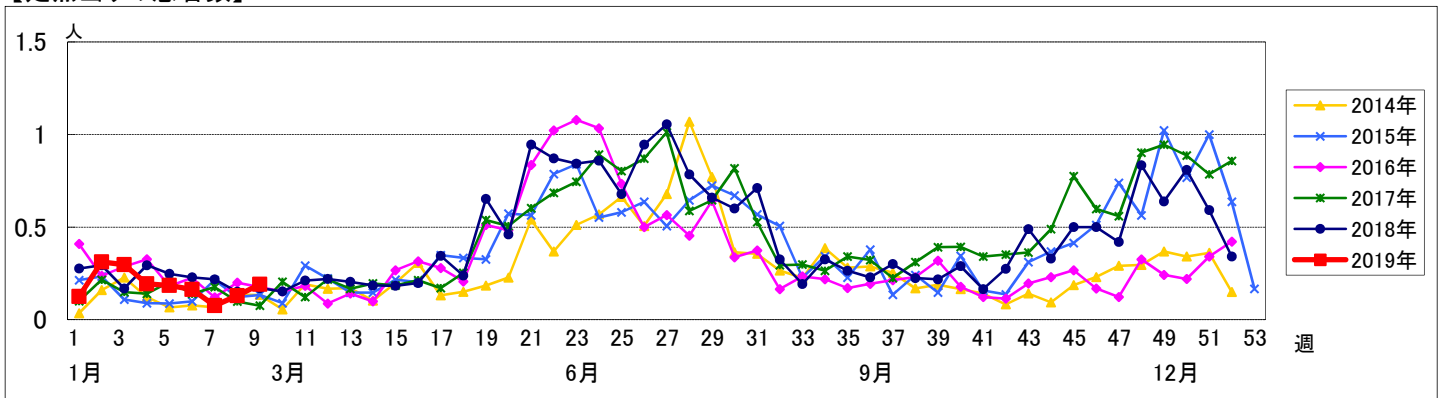
週数		合計	鶴見	神奈川	西	中	南	港南	保土ヶ谷	旭	磯子	金沢	港北	緑	青葉	都筑	戸塚	栄	泉	瀬谷
第5週	定点数	94	7	6	3	4	5	5	5	6	4	5	8	5	7	5	7	4	4	4
	報告定点	92	7	6	3	4	4	4	5	6	4	5	8	5	7	5	7	4	4	4
	罹患数	17	0	1	0	0	1	2	0	0	4	2	2	1	0	4	0	0	0	0
	定点当り	0.18	0	0.17	0	0	0.25	0.50	0	0	1.00	0.40	0.25	0.20	0	0.80	0	0	0	0
第6週	報告定点	92	7	6	3	4	5	5	5	6	4	5	7	5	7	5	7	4	4	3
	罹患数	15	0	0	0	0	0	3	0	0	2	1	2	4	0	1	0	0	2	0
	定点当り	0.16	0	0	0	0	0	0.60	0	0	0.50	0.20	0.29	0.80	0	0.20	0	0	0.50	0
	報告定点	93	7	6	3	4	4	5	5	6	4	5	8	5	7	5	7	4	4	4
第7週	罹患数	7	0	0	0	0	1	1	1	0	3	0	0	0	0	0	0	1	0	0
	定点当り	0.08	0	0	0	0	0.25	0.20	0.20	0	0.75	0	0	0	0	0	0	0.25	0	0
	報告定点	93	7	6	3	4	5	5	5	6	4	4	8	5	7	5	7	4	4	4
	罹患数	12	1	0	0	0	0	2	2	0	1	1	4	0	0	0	0	0	1	0
第8週	報告定点	93	7	6	3	4	5	5	5	6	4	4	8	5	7	5	7	4	4	4
	罹患数	12	1	0	0	0	0	2	2	0	1	1	4	0	0	0	0	0	1	0
	定点当り	0.13	0.14	0	0	0	0	0.40	0.40	0	0.25	0.25	0.50	0	0	0	0	0	0.25	0
	報告定点	89	7	6	3	4	5	4	5	5	4	4	8	5	6	4	7	4	4	4
第9週	罹患数	17	1	3	0	0	0	2	0	0	2	1	5	3	0	0	0	0	0	0
	定点当り	0.19	0.14	0.50	0	0	0	0.50	0	0	0.50	0.25	0.63	0.60	0	0	0	0	0	0

週数		合計	~5ヶ月	~11ヶ月	1歳	2歳	3歳	4歳	5歳	6歳	7歳	8歳	9歳	10~14歳	15~19歳	20歳以上
第5週	罹患数	17			1	2	4	4	3	2	1					
	定点当り	0.18			0.01	0.02	0.04	0.04	0.03	0.02	0.01					
第6週	罹患数	15			1	1	4	3		2	1	1				2
	定点当り	0.16			0.01	0.01	0.04	0.03		0.02	0.01	0.01				0.02
第7週	罹患数	7		2	1	2	1				1					
	定点当り	0.08		0.02	0.01	0.02	0.01				0.01					
第8週	罹患数	12		1	4	2	1	1	1		1			1		
	定点当り	0.13		0.01	0.04	0.02	0.01	0.01	0.01		0.01			0.01		
第9週	罹患数	17		2	4	2		3	1	2		1		1		1
	定点当り	0.19		0.02	0.04	0.02		0.03	0.01	0.02		0.01		0.01		0.01

【年齢層別5週分集計】



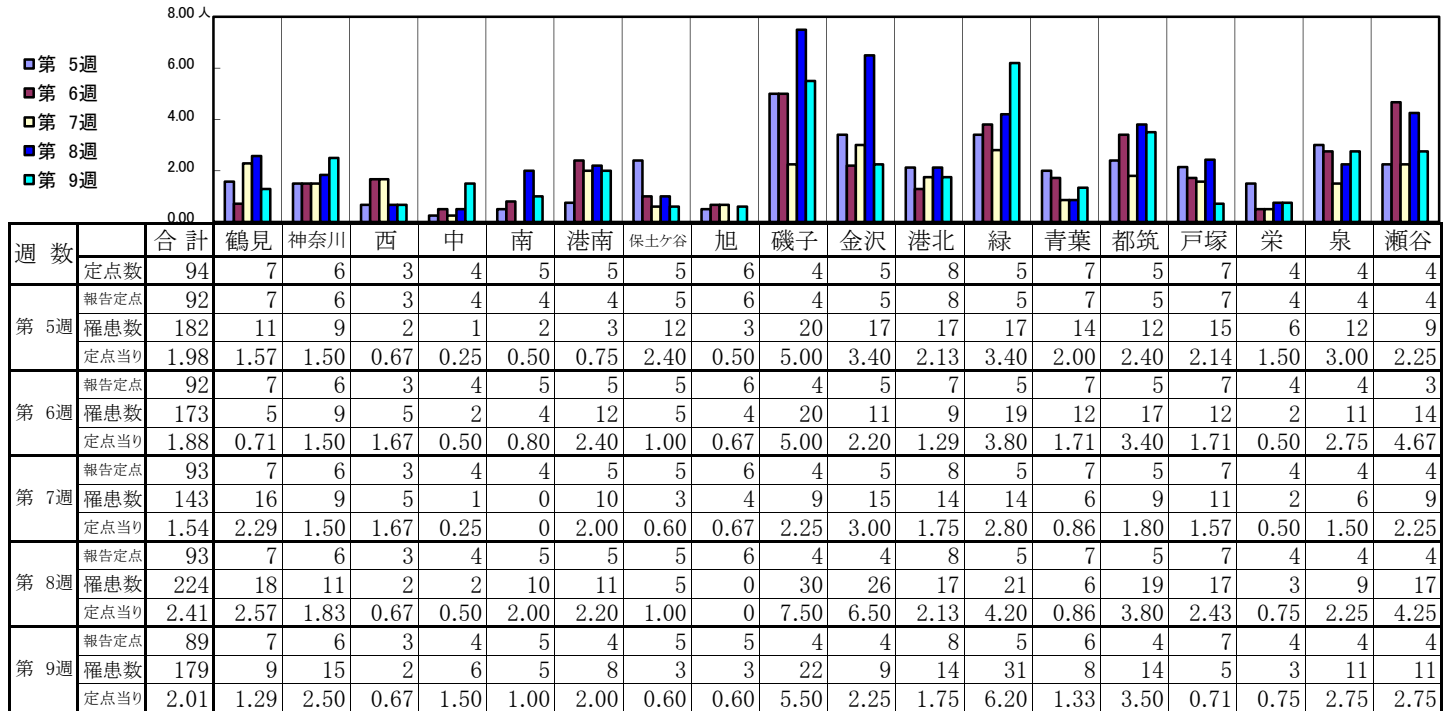
【定点当りの患者数】



# << A群溶血性レンサ球菌咽頭炎 >>

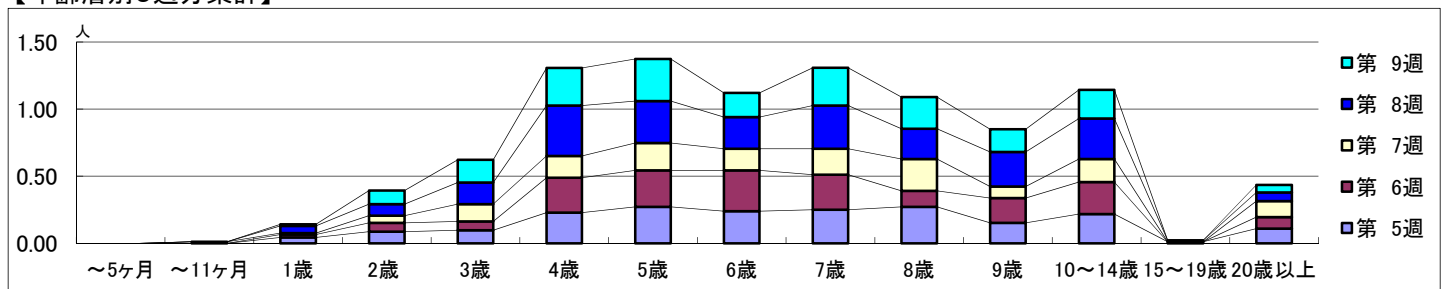
平成 31年 1月28日 ~ 3月 3日  
[平成 31年 第5週 ~ 第9週]

## 【区別・週別報告定点当り】

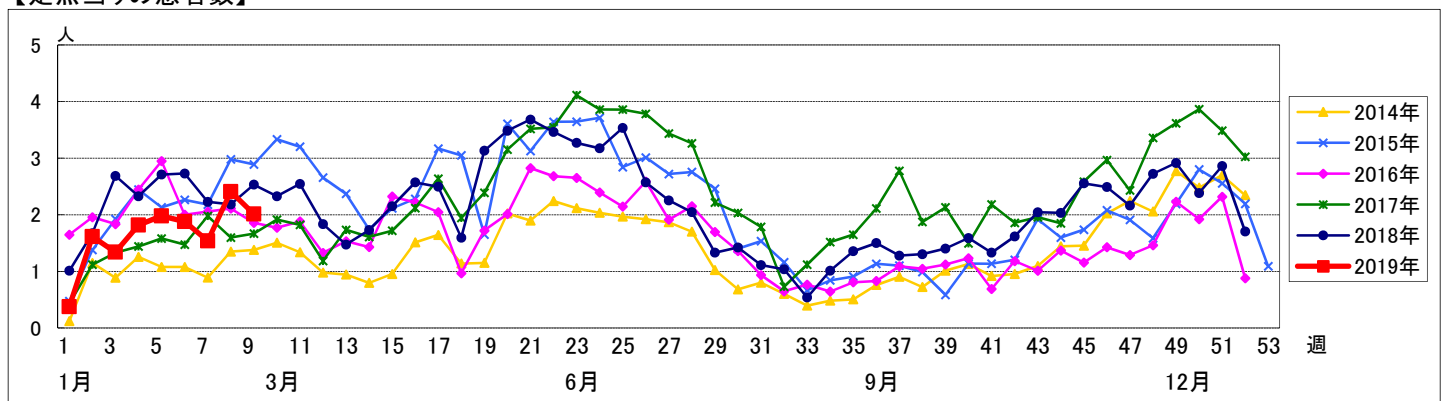


週数	合計	~5ヶ月	~11ヶ月	1歳	2歳	3歳	4歳	5歳	6歳	7歳	8歳	9歳	10~14歳	15~19歳	20歳以上
第5週	1.98			0.04	0.09	0.10	0.23	0.27	0.24	0.25	0.27	0.15	0.22	0.01	0.11
第6週	1.88			0.02	0.07	0.07	0.26	0.27	0.30	0.26	0.12	0.18	0.24		0.09
第7週	1.54	0.01	0.01	0.01	0.05	0.13	0.16	0.20	0.16	0.19	0.24	0.09	0.17		0.12
第8週	2.41			0.05	0.09	0.16	0.38	0.31	0.24	0.32	0.23	0.26	0.30	0.01	0.06
第9週	2.01			0.01	0.10	0.17	0.28	0.31	0.18	0.28	0.24	0.17	0.21		0.06

## 【年齢層別5週分集計】



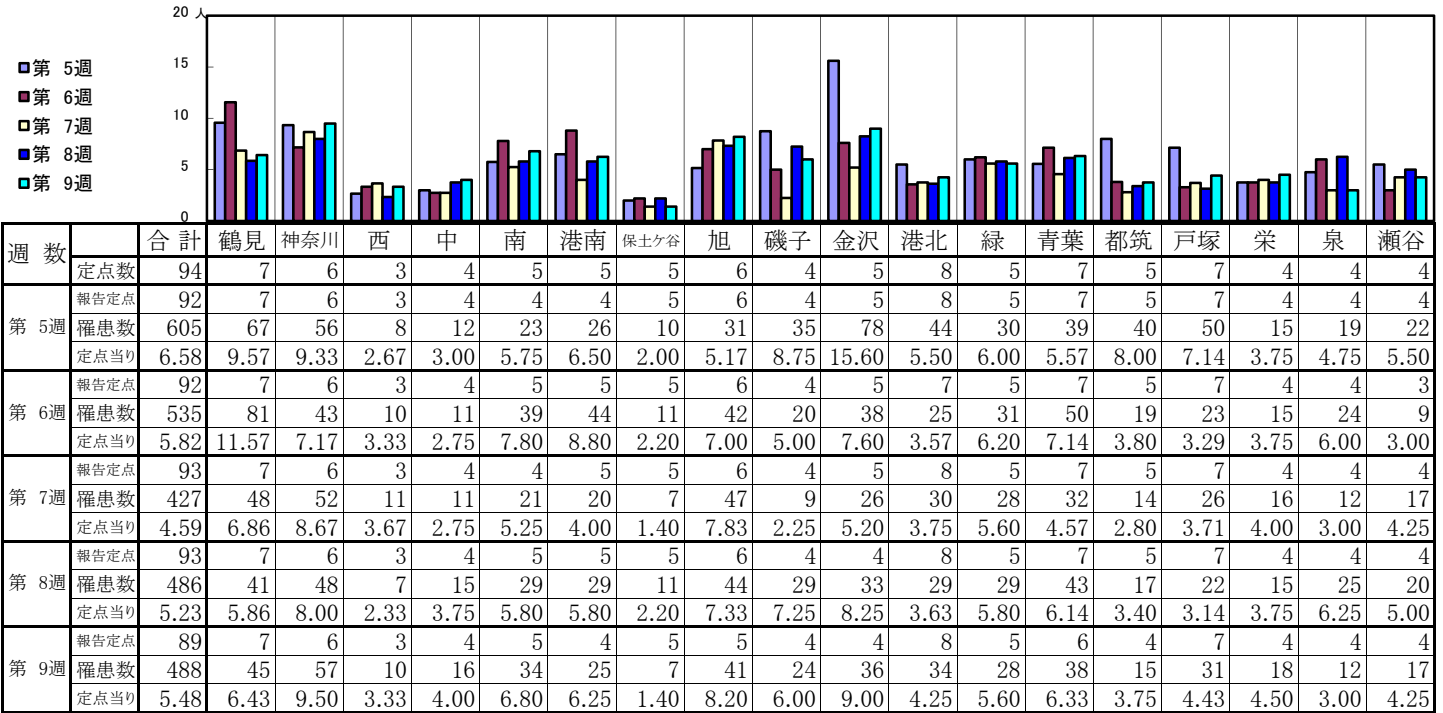
## 【定点当りの患者数】



# << 感染性胃腸炎 >>

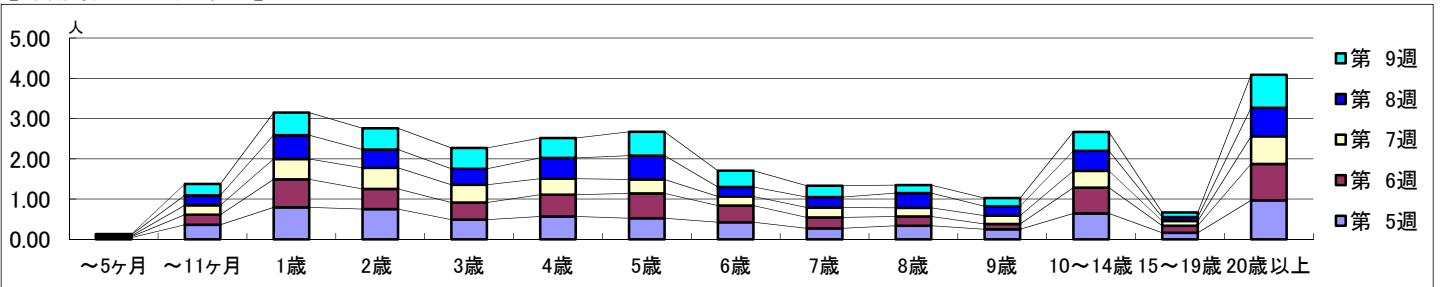
平成 31年 1月28日 ~ 3月 3日  
[平成 31年 第5週 ~ 第9週]

## 【区別・週別報告定点当り】

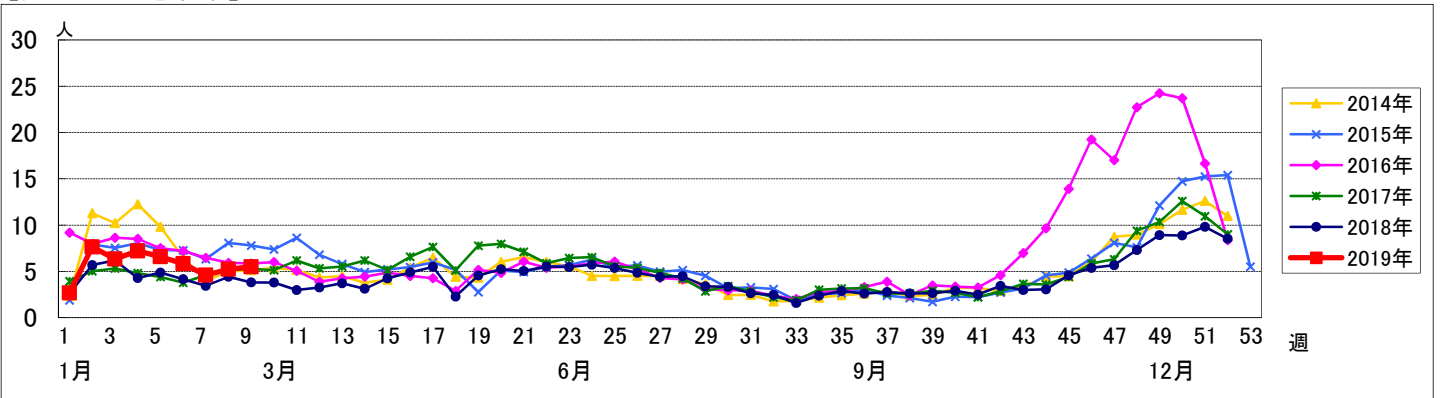


週 数		合計	年 齢 層													
			~5ヶ月	~11ヶ月	1歳	2歳	3歳	4歳	5歳	6歳	7歳	8歳	9歳	10~14歳	15~19歳	20歳以上
第 5週	罹患数	605	4	33	73	69	45	52	48	39	25	31	23	59	15	89
	定点当り	6.58	0.04	0.36	0.79	0.75	0.49	0.57	0.52	0.42	0.27	0.34	0.25	0.64	0.16	0.97
第 6週	罹患数	535	2	23	64	46	39	50	57	38	25	21	12	59	16	83
	定点当り	5.82	0.02	0.25	0.70	0.50	0.42	0.54	0.62	0.41	0.27	0.23	0.13	0.64	0.17	0.90
第 7週	罹患数	427	2	22	47	49	41	37	32	21	23	20	19	39	11	64
	定点当り	4.59	0.02	0.24	0.51	0.53	0.44	0.40	0.34	0.23	0.25	0.22	0.20	0.42	0.12	0.69
第 8週	罹患数	486	3	23	55	42	37	48	55	22	24	34	22	46	9	66
	定点当り	5.23	0.03	0.25	0.59	0.45	0.40	0.52	0.59	0.24	0.26	0.37	0.24	0.49	0.10	0.71
第 9週	罹患数	488	1	25	50	47	46	44	53	36	25	18	18	42	10	73
	定点当り	5.48	0.01	0.28	0.56	0.53	0.52	0.49	0.60	0.40	0.28	0.20	0.20	0.47	0.11	0.82

## 【年齢層別5週分集計】



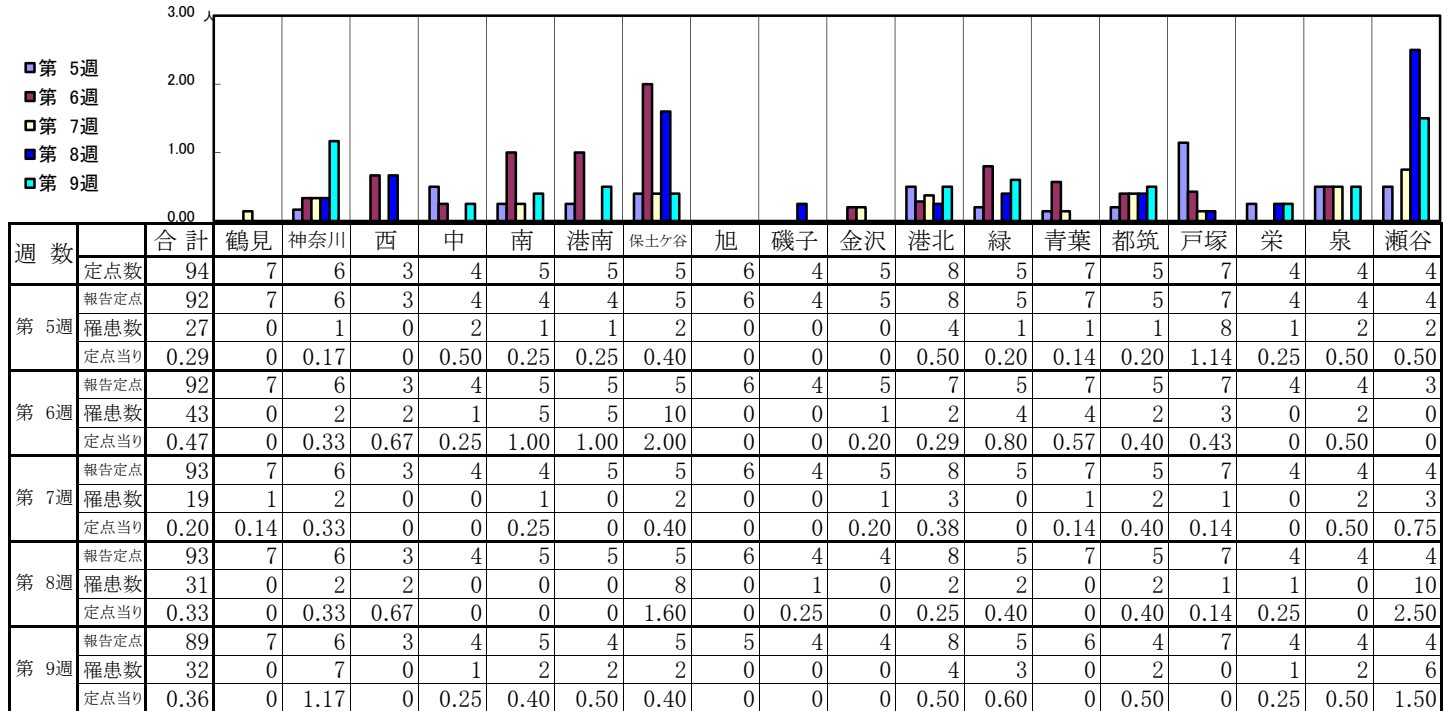
## 【定点当りの患者数】



# << 水痘 >>

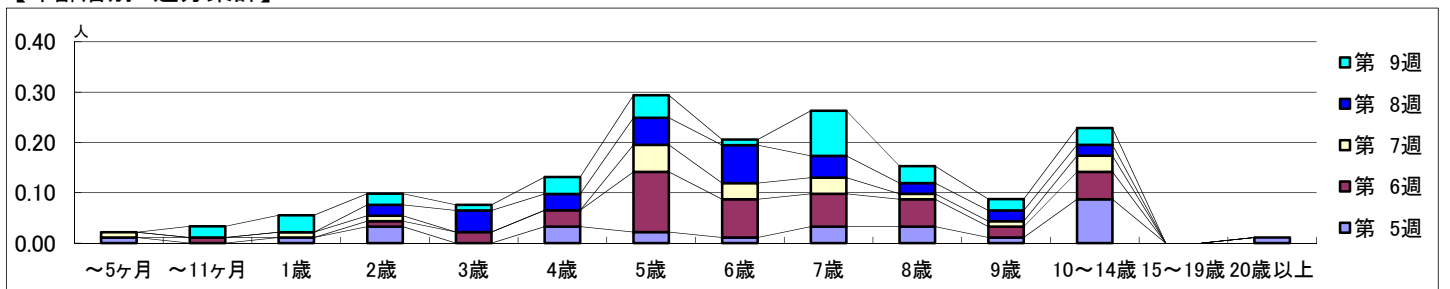
平成 31年 1月28日 ~ 3月 3日  
[平成 31年 第5週 ~ 第9週]

## 【区別・週別報告定点当り】

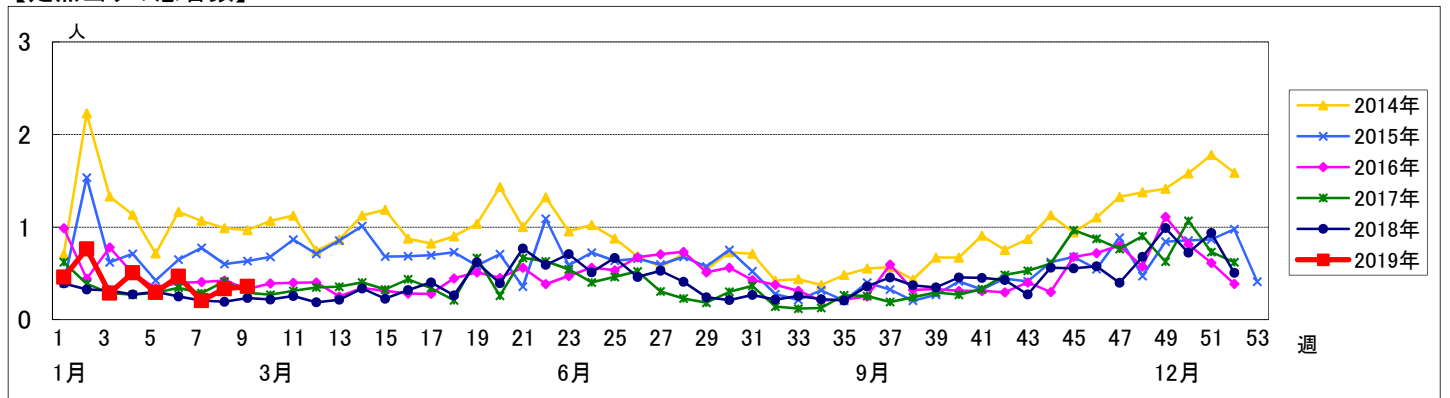


週 数		合計	~5ヶ月	~11ヶ月	年齢												
					1歳	2歳	3歳	4歳	5歳	6歳	7歳	8歳	9歳	10~14歳	15~19歳	20歳以上	
第 5週	罹患数	27	1		1	3		3	2	1	3	3	1	8		1	
	定点当り	0.29	0.01		0.01	0.03		0.03	0.02	0.01	0.03	0.03	0.01	0.09		0.01	
第 6週	罹患数	43		1	1	2	3	11	7	6	5	2	5				
	定点当り	0.47		0.01	0.01	0.02	0.03	0.12	0.08	0.07	0.05	0.02	0.05				
第 7週	罹患数	19	1		1	1		5	3	3	1	1	3				
	定点当り	0.20	0.01		0.01	0.01		0.05	0.03	0.03	0.01	0.01	0.03				
第 8週	罹患数	31			2	4	3	5	7	4	2	2	2				
	定点当り	0.33			0.02	0.04	0.03	0.05	0.08	0.04	0.02	0.02	0.02				
第 9週	罹患数	32		2	3	2	1	3	4	1	8	3	2	3			
	定点当り	0.36		0.02	0.03	0.02	0.01	0.03	0.04	0.01	0.09	0.03	0.02	0.03			

## 【年齢層別5週分集計】



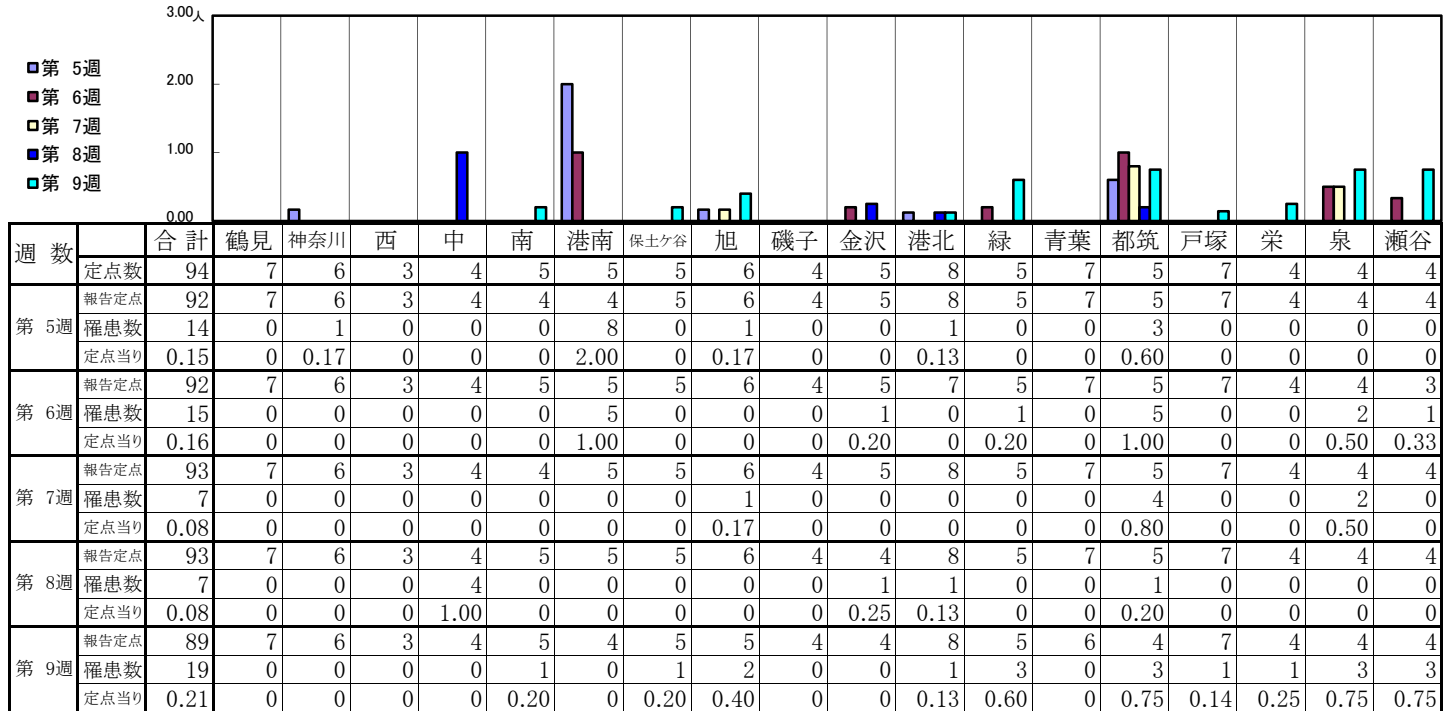
## 【定点当りの患者数】



# << 手足口病 >>

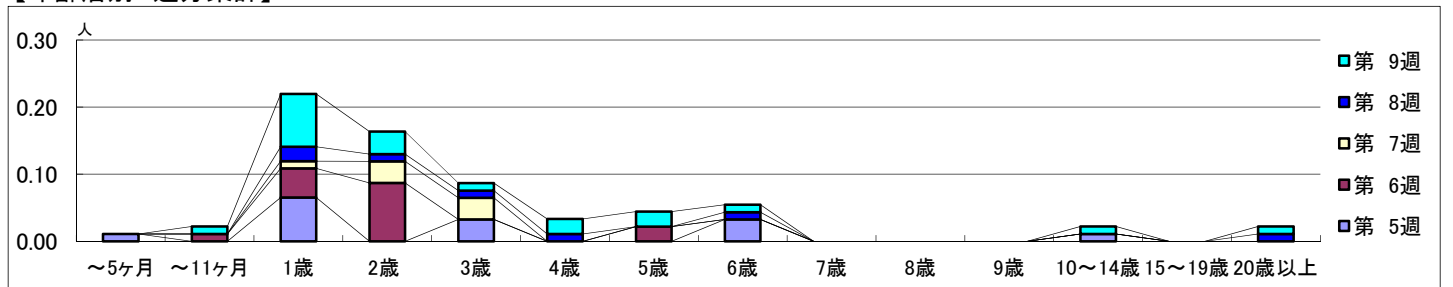
平成 31年 1月28日 ~ 3月3日  
[平成 31年 第5週 ~ 第9週]

## 【区別・週別報告定点当り】

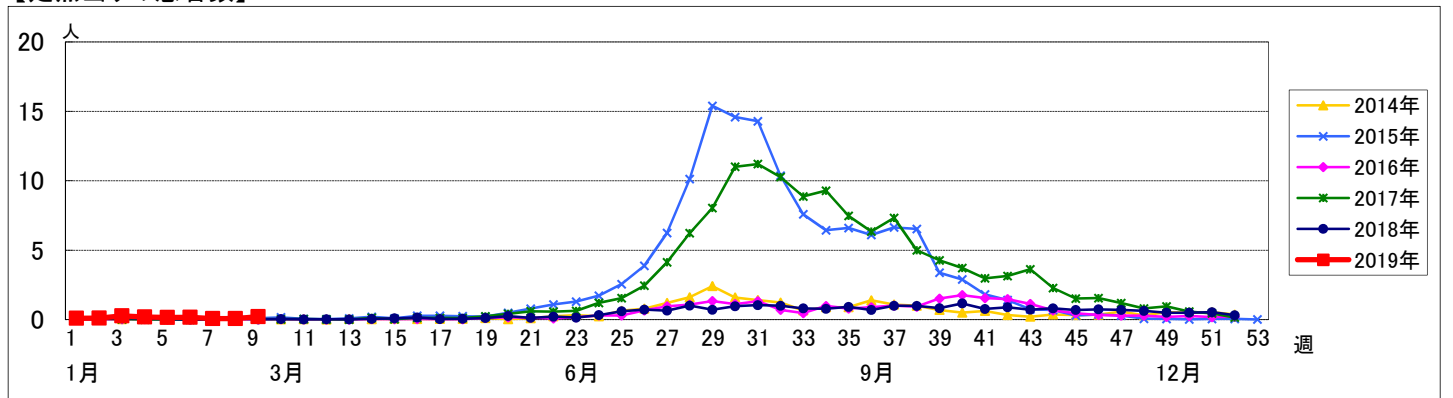


週数		合計	年齢層別													
			~5ヶ月	~11ヶ月	1歳	2歳	3歳	4歳	5歳	6歳	7歳	8歳	9歳	10~14歳	15~19歳	20歳以上
第5週	罹患数	14	1		6		3		3					1		
	定点当り	0.15	0.01		0.07		0.03		0.03					0.01		
第6週	罹患数	15		1	4	8			2							
	定点当り	0.16		0.01	0.04	0.09			0.02							
第7週	罹患数	7			1	3	3									
	定点当り	0.08			0.01	0.03	0.03									
第8週	罹患数	7			2	1	1	1		1						1
	定点当り	0.08			0.02	0.01	0.01	0.01		0.01						0.01
第9週	罹患数	19		1	7	3	1	2	2	1				1		1
	定点当り	0.21		0.01	0.08	0.03	0.01	0.02	0.02	0.01				0.01		0.01

## 【年齢層別5週分集計】



## 【定点当りの患者数】

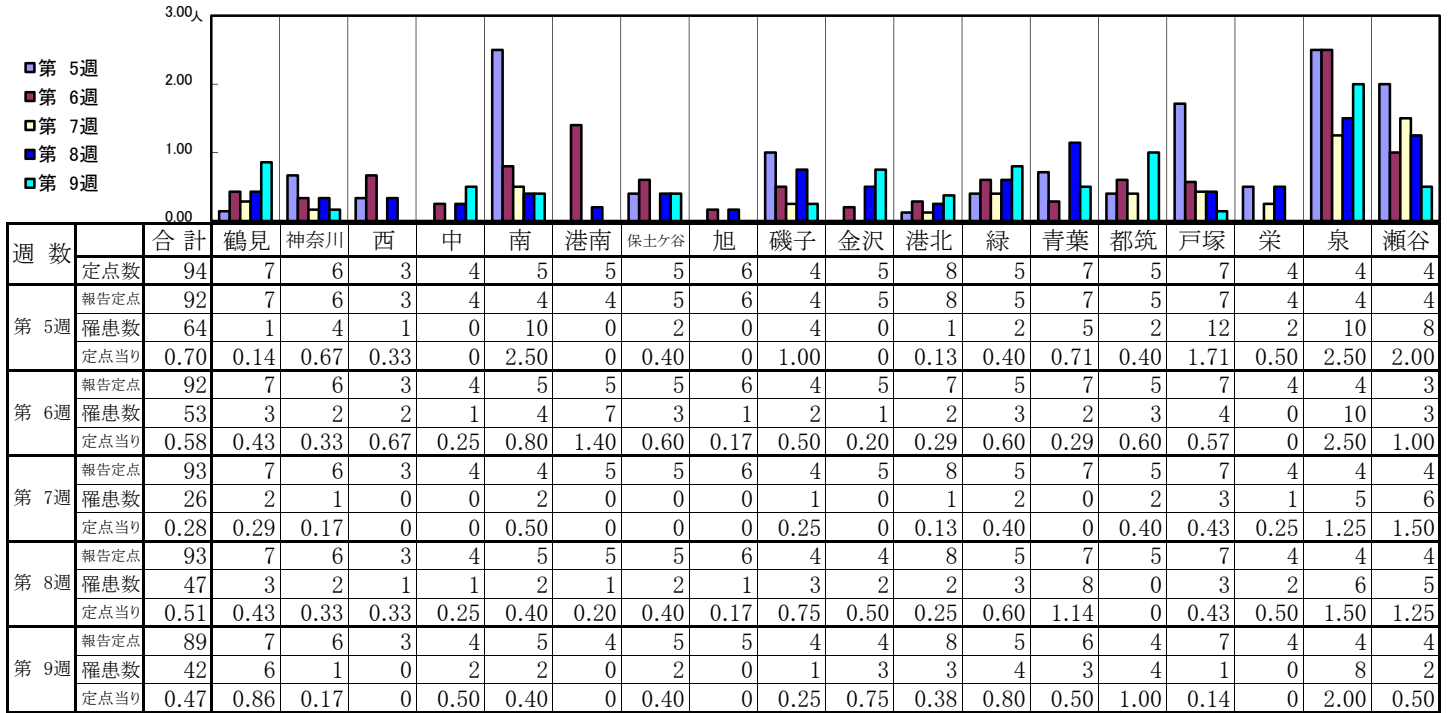




<< 伝染性紅斑 >>

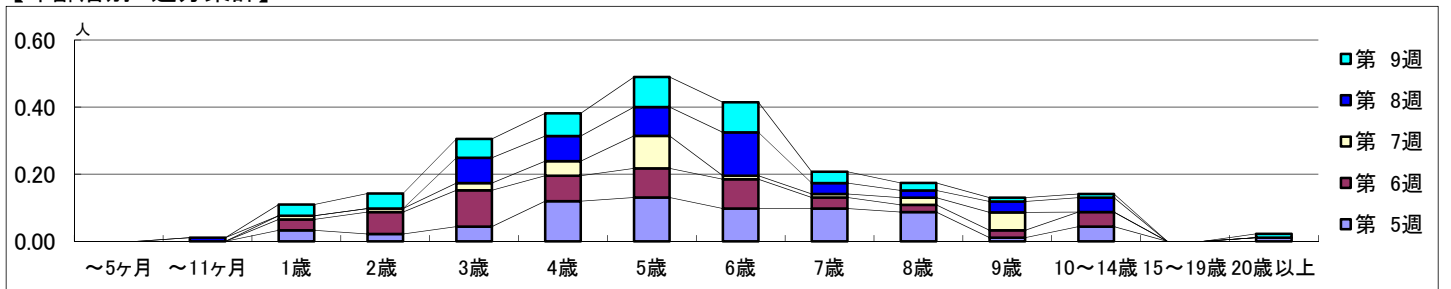
平成 31年 1月28日 ~ 3月 3日  
[平成 31年 第5週 ~ 第9週]

【区別・週別報告定点当り】

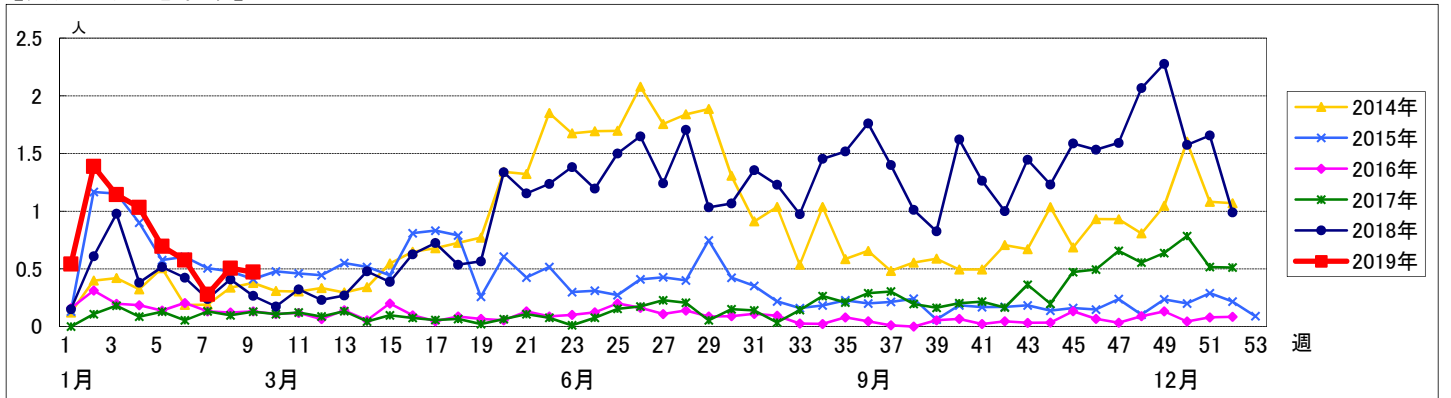


週 数		合計	~5ヶ月	~11ヶ月	年齢												
					1歳	2歳	3歳	4歳	5歳	6歳	7歳	8歳	9歳	10~14歳	15~19歳	20歳以上	
第 5週	罹患数	64			3	2	4	11	12	9	9	8	1	4		1	
	定点当り	0.70			0.03	0.02	0.04	0.12	0.13	0.10	0.10	0.09	0.01	0.04		0.01	
第 6週	罹患数	53			3	6	10	7	8	8	3	2	2	4			
	定点当り	0.58			0.03	0.07	0.11	0.08	0.09	0.09	0.03	0.02	0.02	0.04			
第 7週	罹患数	26			1	1	2	4	9	1	1	2	5				
	定点当り	0.28			0.01	0.01	0.02	0.04	0.10	0.01	0.01	0.02	0.05				
第 8週	罹患数	47		1			7	7	8	12	3	2	3	4			
	定点当り	0.51		0.01			0.08	0.08	0.09	0.13	0.03	0.02	0.03	0.04			
第 9週	罹患数	42			3	4	5	6	8	8	3	2	1	1		1	
	定点当り	0.47			0.03	0.04	0.06	0.07	0.09	0.09	0.03	0.02	0.01	0.01		0.01	

【年齢層別5週分集計】



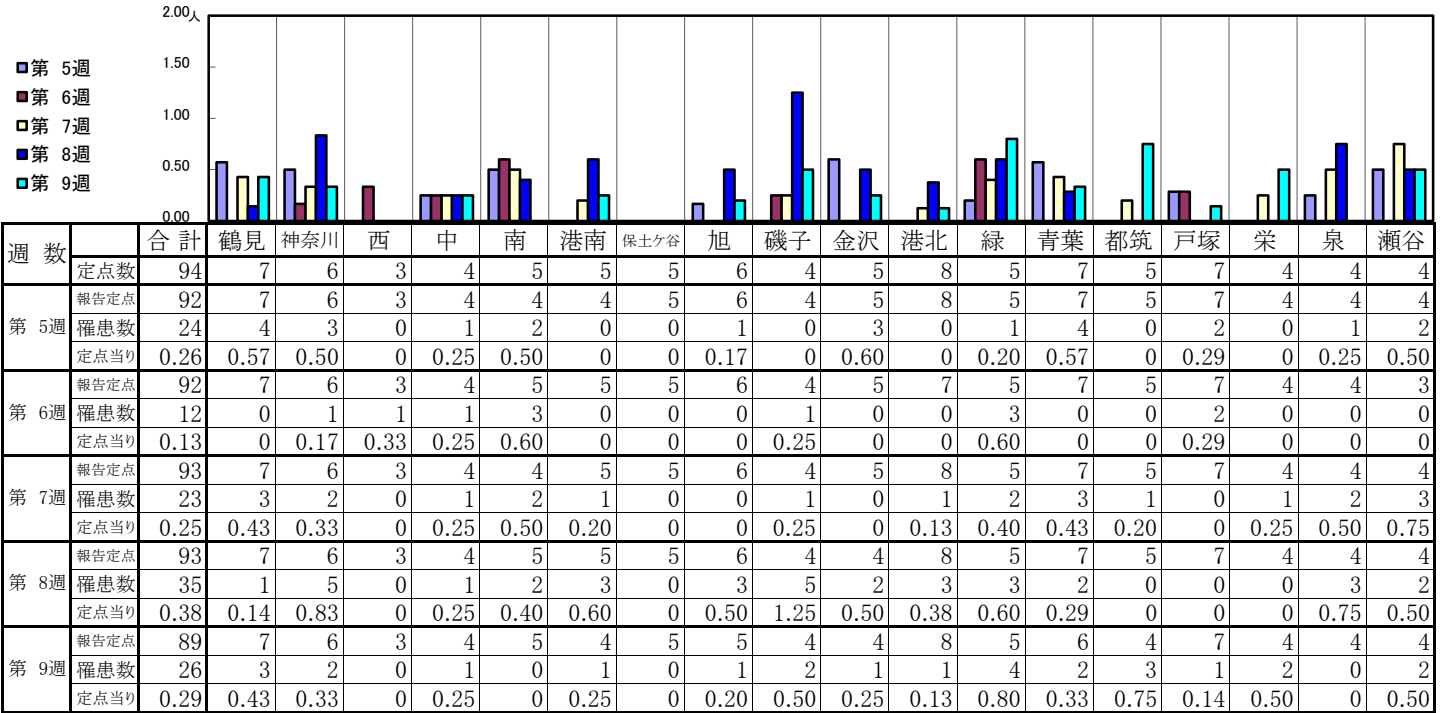
【定点当りの患者数】



# << 突発性発しん >>

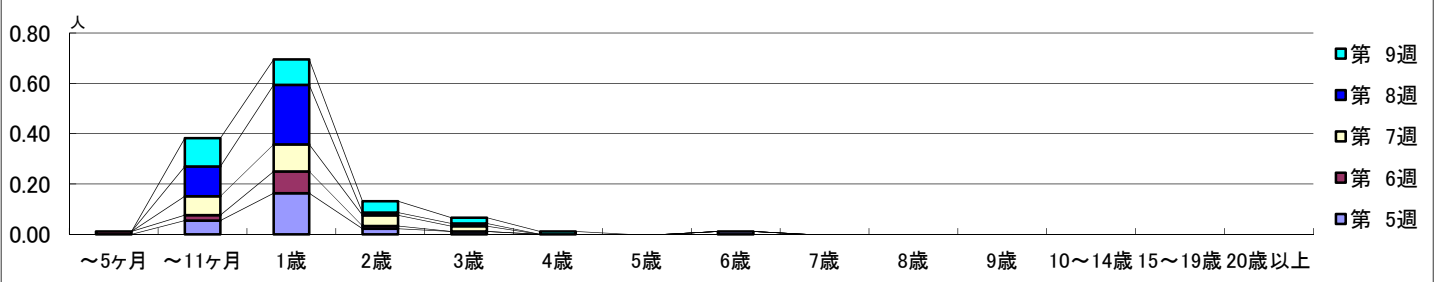
平成 31年 1月28日 ~ 3月 3日  
[平成 31年 第5週 ~ 第9週]

## 【区別・週別報告定点当り】

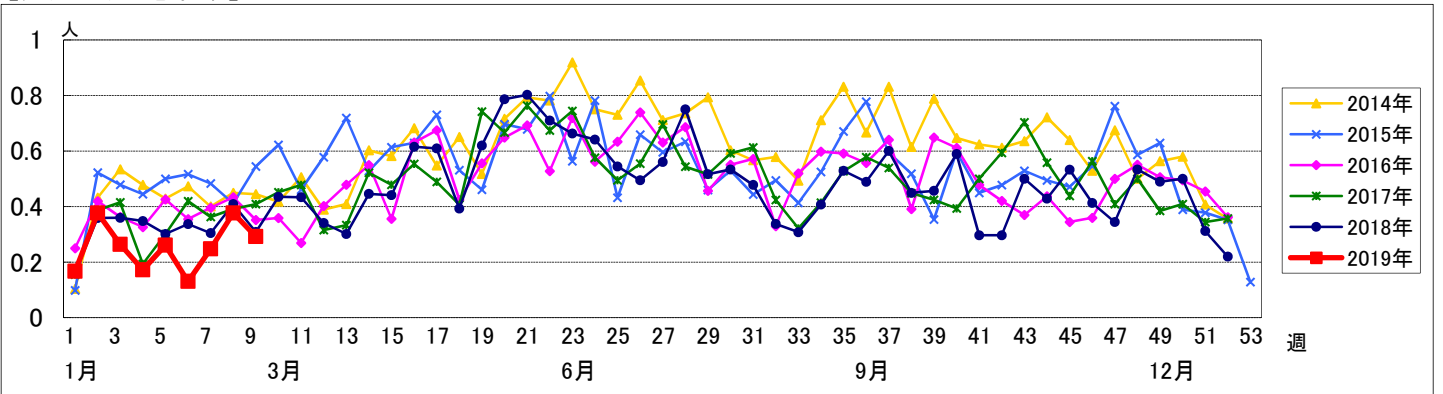


週数		合計	~5ヶ月	~11ヶ月	1歳	2歳	3歳	4歳	5歳	6歳	7歳	8歳	9歳	10~14歳	15~19歳	20歳以上
第5週	罹患数	24		5	15	2	1			1						
	定点当り	0.26		0.05	0.16	0.02	0.01			0.01						
第6週	罹患数	12	1	2	8	1										
	定点当り	0.13	0.01	0.02	0.09	0.01										
第7週	罹患数	23		7	10	4	2									
	定点当り	0.25		0.08	0.11	0.04	0.02									
第8週	罹患数	35		11	22	1	1									
	定点当り	0.38		0.12	0.24	0.01	0.01									
第9週	罹患数	26		10	9	4	2	1								
	定点当り	0.29		0.11	0.10	0.04	0.02	0.01								

## 【年齢層別5週分集計】



## 【定点当りの患者数】

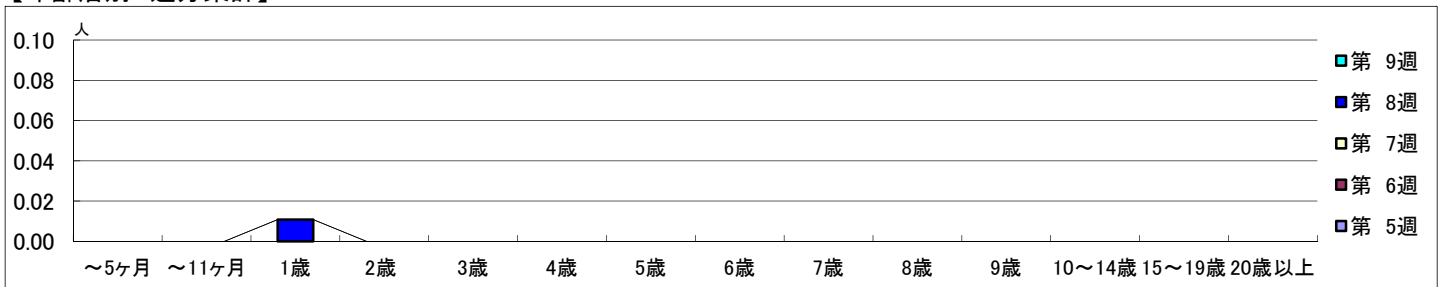


【区別・週別報告定点当り】

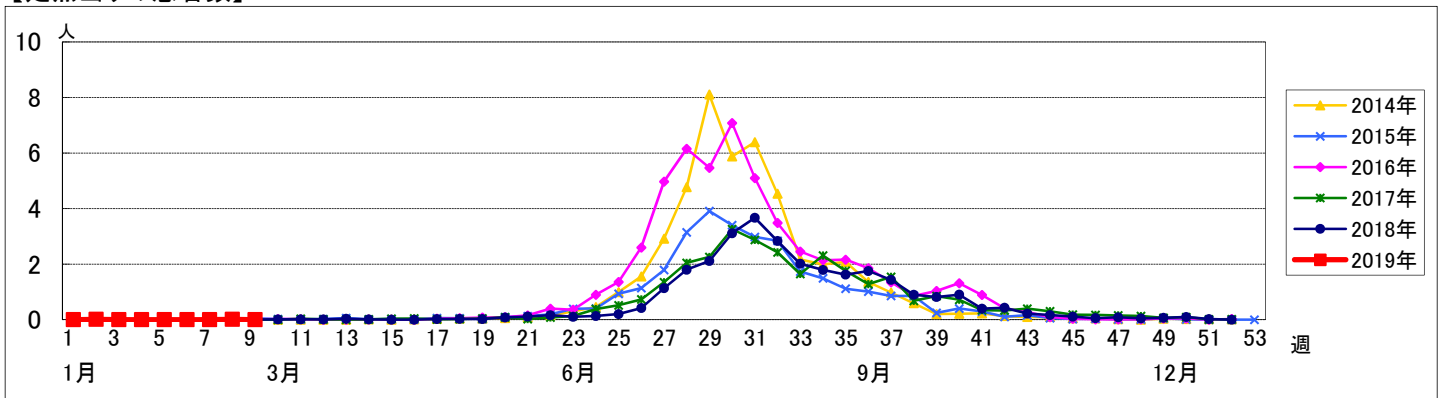
週数	合計	鶴見	神奈川	西	中	南	港南	保土ヶ谷	旭	磯子	金沢	港北	緑	青葉	都筑	戸塚	栄	泉	瀬谷
定点数	94	7	6	3	4	5	5	5	6	4	5	8	5	7	5	7	4	4	4
第5週	報告定点	92	7	6	3	4	4	5	6	4	5	8	5	7	5	7	4	4	4
	罹患数	0	0	0	0	0	0	0	0	0	0	0	0	0	0	0	0	0	0
	定点当り	0	0	0	0	0	0	0	0	0	0	0	0	0	0	0	0	0	0
第6週	報告定点	92	7	6	3	4	5	5	6	4	5	7	5	7	5	7	4	4	3
	罹患数	0	0	0	0	0	0	0	0	0	0	0	0	0	0	0	0	0	0
	定点当り	0	0	0	0	0	0	0	0	0	0	0	0	0	0	0	0	0	0
第7週	報告定点	93	7	6	3	4	5	5	6	4	5	8	5	7	5	7	4	4	4
	罹患数	0	0	0	0	0	0	0	0	0	0	0	0	0	0	0	0	0	0
	定点当り	0	0	0	0	0	0	0	0	0	0	0	0	0	0	0	0	0	0
第8週	報告定点	93	7	6	3	4	5	5	6	4	4	8	5	7	5	7	4	4	4
	罹患数	1	0	0	0	0	1	0	0	0	0	0	0	0	0	0	0	0	0
	定点当り	0.01	0	0	0	0.20	0	0	0	0	0	0	0	0	0	0	0	0	0
第9週	報告定点	89	7	6	3	4	5	4	5	4	4	8	5	6	4	7	4	4	4
	罹患数	0	0	0	0	0	0	0	0	0	0	0	0	0	0	0	0	0	0
	定点当り	0	0	0	0	0	0	0	0	0	0	0	0	0	0	0	0	0	0

週数	合計	~5ヶ月	~11ヶ月	1歳	2歳	3歳	4歳	5歳	6歳	7歳	8歳	9歳	10~14歳	15~19歳	20歳以上
第5週	罹患数	0													
	定点当り	0													
第6週	罹患数	0													
	定点当り	0													
第7週	罹患数	0													
	定点当り	0													
第8週	罹患数	1		1											
	定点当り	0.01		0.01											
第9週	罹患数	0													
	定点当り	0													

【年齢層別5週分集計】



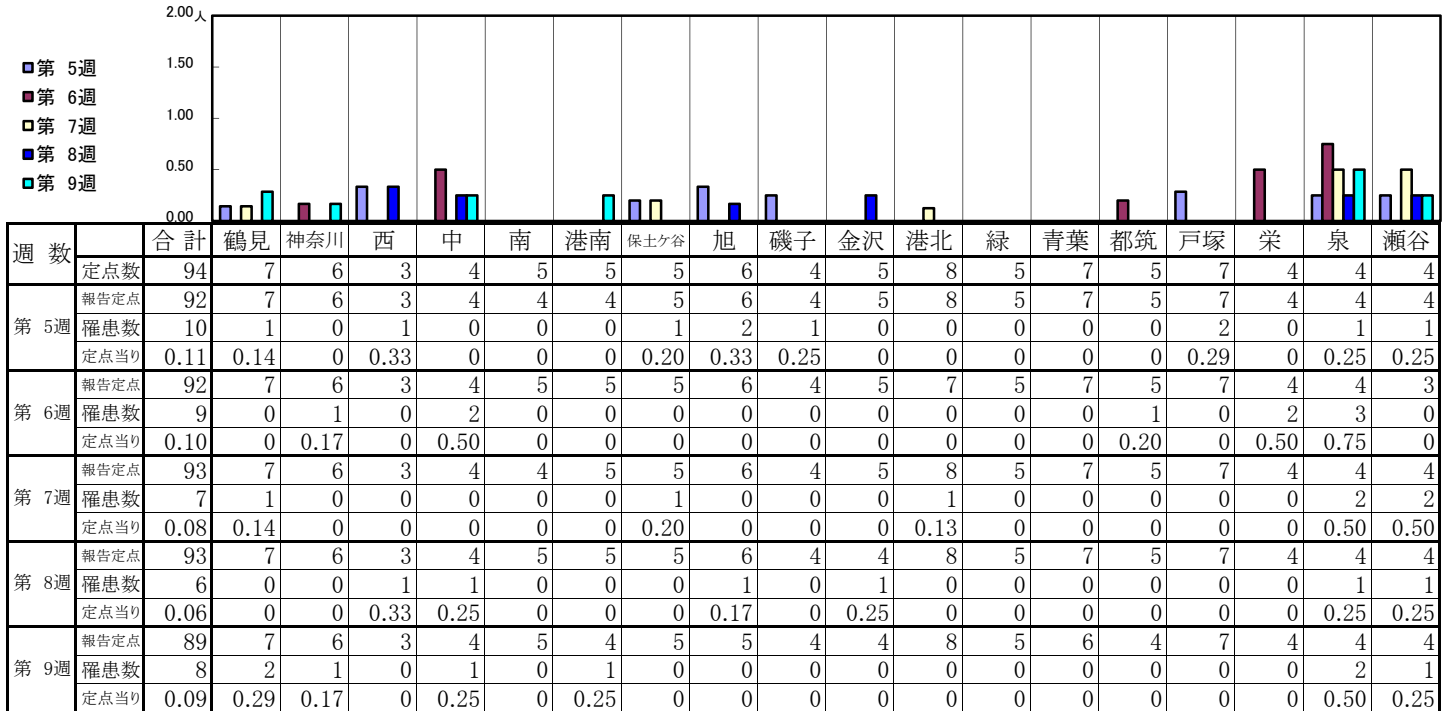
【定点当りの患者数】



# << 流行性耳下腺炎 >>

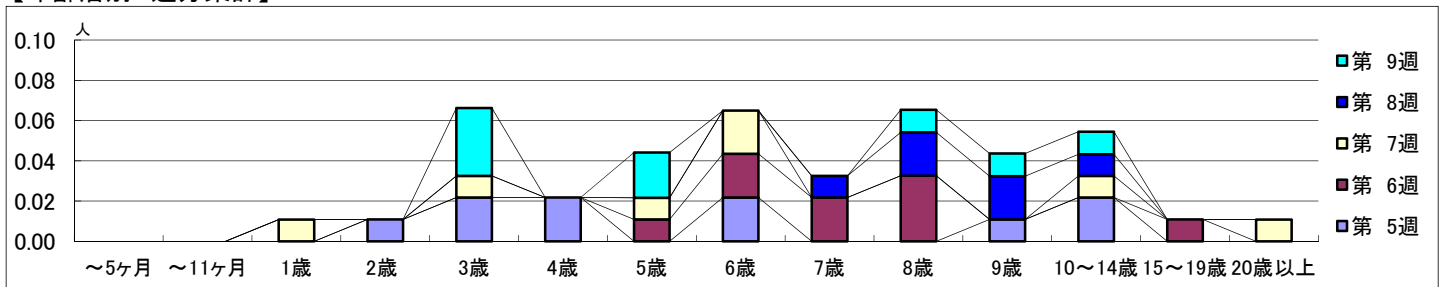
平成 31年 1月28日 ~ 3月 3日  
[平成 31年 第5週 ~ 第9週]

## 【区別・週別報告定点当り】

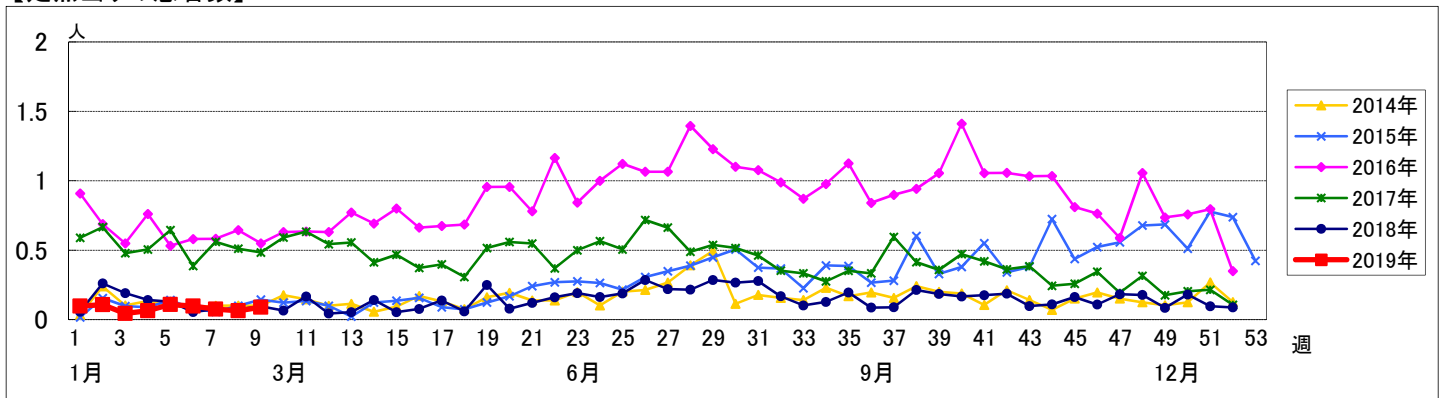


週数		合計	~5ヶ月	~11ヶ月	1歳	2歳	3歳	4歳	5歳	6歳	7歳	8歳	9歳	10~14歳	15~19歳	20歳以上
第5週	罹患者数	10				1	2	2		2			1	2		
	定点当り	0.11				0.01	0.02	0.02		0.02			0.01	0.02		
第6週	罹患者数	9							1	2	2	3			1	
	定点当り	0.10							0.01	0.02	0.02	0.03			0.01	
第7週	罹患者数	7			1		1		1	2				1		1
	定点当り	0.08			0.01		0.01		0.01	0.02				0.01		0.01
第8週	罹患者数	6									1	2	2	1		
	定点当り	0.06									0.01	0.02	0.02	0.01		
第9週	罹患者数	8					3		2			1	1	1		
	定点当り	0.09					0.03		0.02			0.01	0.01	0.01		

## 【年齢層別5週分集計】



## 【定点当りの患者数】



# << 急性出血性結膜炎 >>

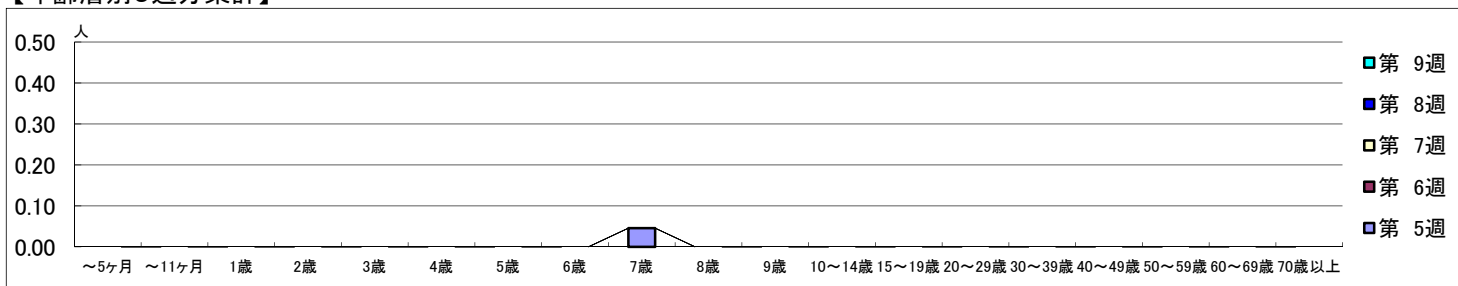
平成 31年 1月28日 ~ 3月 3日  
[平成 31年 第5週 ~ 第9週]

## 【区別・週別報告定点当り】

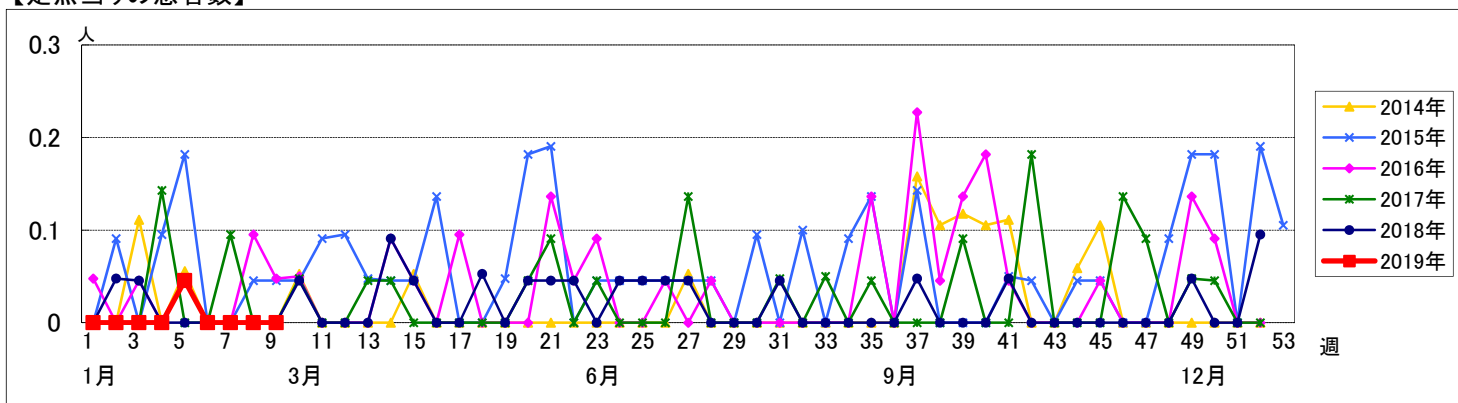
週数		区別																		
		合計	鶴見	神奈川	西	中	南	港南	保土ヶ谷	旭	磯子	金沢	港北	緑	青葉	都筑	戸塚	栄	泉	瀬谷
第 5週	定点数	22	2	1	1	1	1	1	1	1	1	1	2	1	2	1	2	1	1	1
	報告定点	22	2	1	1	1	1	1	1	1	1	1	2	1	2	1	2	1	1	1
	罹患数	1	0	0	0	0	0	0	0	0	0	0	0	0	0	0	0	1	0	0
	定点当り	0.05	0	0	0	0	0	0	0	0	0	0	0	0	0	0	0	1.00	0	0
第 6週	報告定点	22	2	1	1	1	1	1	1	1	1	1	2	1	2	1	2	1	1	1
	罹患数	0	0	0	0	0	0	0	0	0	0	0	0	0	0	0	0	0	0	0
	定点当り	0	0	0	0	0	0	0	0	0	0	0	0	0	0	0	0	0	0	0
	報告定点	22	2	1	1	1	1	1	1	1	1	1	2	1	2	1	2	1	1	1
第 7週	報告定点	22	2	1	1	1	1	1	1	1	1	1	2	1	2	1	2	1	1	1
	罹患数	0	0	0	0	0	0	0	0	0	0	0	0	0	0	0	0	0	0	0
	定点当り	0	0	0	0	0	0	0	0	0	0	0	0	0	0	0	0	0	0	0
	報告定点	21	2	1	1	1	1	1	1	1	1	1	2	1	1	1	2	1	1	1
第 8週	報告定点	21	2	1	1	1	1	1	1	1	1	1	2	1	1	1	2	1	1	1
	罹患数	0	0	0	0	0	0	0	0	0	0	0	0	0	0	0	0	0	0	0
	定点当り	0	0	0	0	0	0	0	0	0	0	0	0	0	0	0	0	0	0	0
	報告定点	21	2	1	1	1	1	1	1	1	1	1	2	1	1	1	2	1	1	1
第 9週	報告定点	21	2	1	1	1	1	1	1	1	1	1	2	1	1	1	2	1	1	1
	罹患数	0	0	0	0	0	0	0	0	0	0	0	0	0	0	0	0	0	0	0
	定点当り	0	0	0	0	0	0	0	0	0	0	0	0	0	0	0	0	0	0	0

週数		合計	~5ヶ月	~11ヶ月	1歳	2歳	3歳	4歳	5歳	6歳	7歳	8歳	9歳	10~14歳	15~19歳	20~29歳	30~39歳	40~49歳	50~59歳	60~69歳	70歳以上	
			第 5週	罹患数	1									1								
	定点当り	0.05									0.05											
第 6週	罹患数	0																				
	定点当り	0																				
第 7週	罹患数	0																				
	定点当り	0																				
第 8週	罹患数	0																				
	定点当り	0																				
第 9週	罹患数	0																				
	定点当り	0																				

## 【年齢層別5週分集計】



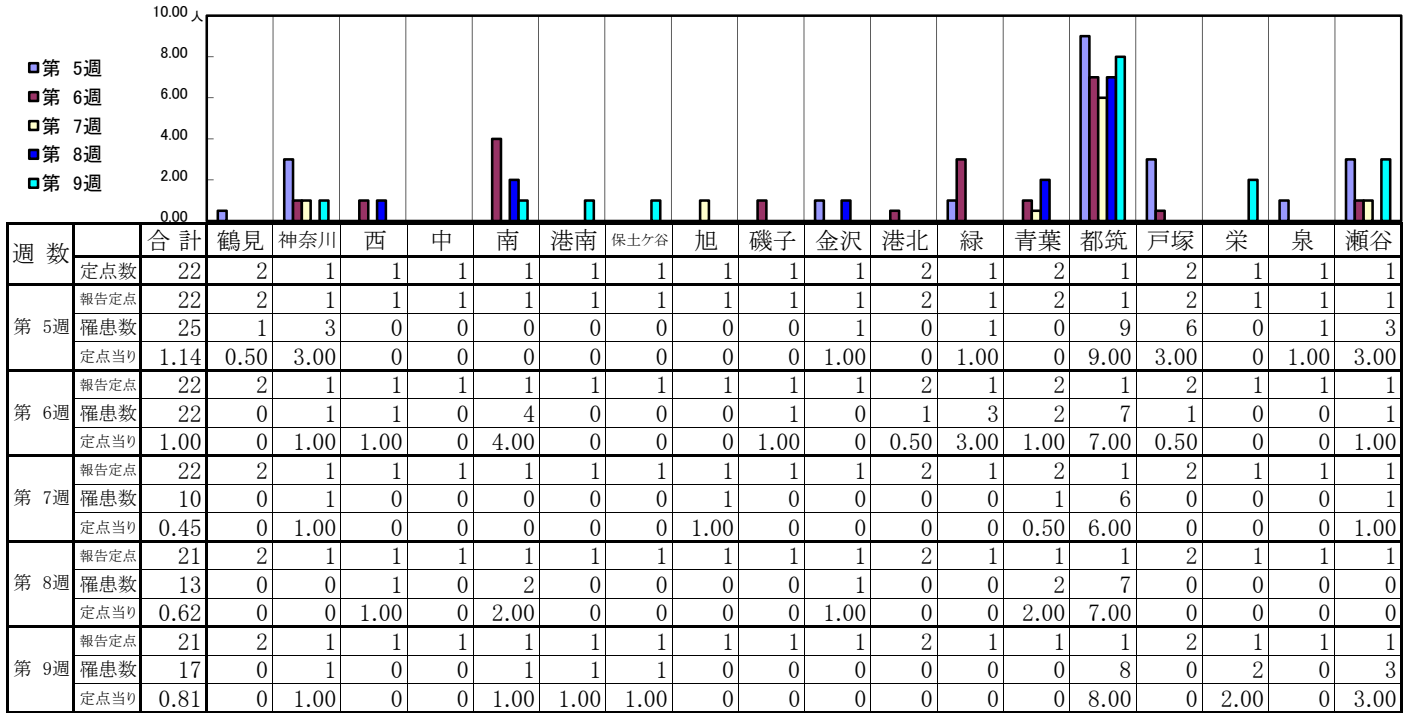
## 【定点当りの患者数】



# << 流行性角結膜炎 >>

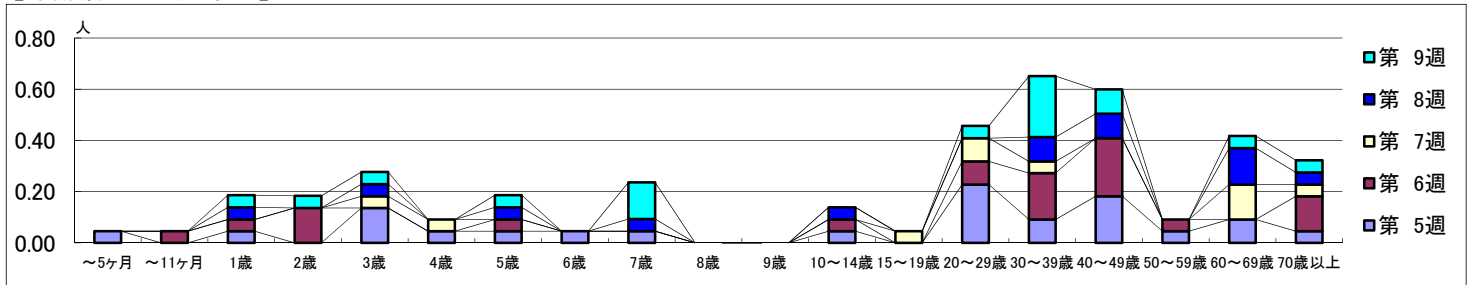
平成 31年 1月28日 ~ 3月 3日  
[平成 31年 第5週 ~ 第9週]

## 【区別・週別報告定点当り】



週数	合計	~5ヶ月	~11ヶ月	1歳	2歳	3歳	4歳	5歳	6歳	7歳	8歳	9歳	10~14歳	15~19歳	20~29歳	30~39歳	40~49歳	50~59歳	60~69歳	70歳以上
第5週	罹患数 25	1		1		3	1	1	1	1			1		5	2	4	1	2	1
第5週	定点当り 1.14	0.05		0.05		0.14	0.05	0.05	0.05	0.05			0.05		0.23	0.09	0.18	0.05	0.09	0.05
第6週	罹患数 22		1	1	3			1					1		2	4	5	1		3
第6週	定点当り 1.00		0.05	0.05	0.14			0.05					0.05		0.09	0.18	0.23	0.05		0.14
第7週	罹患数 10					1	1							1	2	1			3	1
第7週	定点当り 0.45					0.05	0.05							0.05	0.09	0.05			0.14	0.05
第8週	罹患数 13			1		1		1		1			1			2	2		3	1
第8週	定点当り 0.62			0.05		0.05		0.05		0.05			0.05			0.10	0.10		0.14	0.05
第9週	罹患数 17			1	1	1		1		3					1	5	2		1	1
第9週	定点当り 0.81			0.05	0.05	0.05		0.05		0.14					0.05	0.24	0.10		0.05	0.05

## 【年齢層別5週分集計】



## 【定点当りの患者数】

