

疾病別 警報・注意報 発生状況

平成31年第12週

	インフルエンザ	RSウイルス感染症	咽頭結膜熱	A群溶血性レンサ球菌咽頭炎	感染性胃腸炎	水痘	手足口病	伝染性紅斑	突発性発しん	ヘルパンギーナ	流行性耳下腺炎	急性出血性結膜炎	流行性角結膜炎
警報レベル <span style="color:red">◎</span>	30		3	8	20	2	5	2		6	6	1	8
終息基準値 <span style="color:red">◎</span>	10		1	4	12	1	2	1		2	2	0.1	4
注意報レベル <span style="color:red">○</span>	10					1					3		
横浜市	0.85	0.27	0.10	2.26	4.62	0.62	0.02	0.33	0.37	0.01	0.11	-	0.75
鶴見	1.40	0.14	-	0.29	4.14	0.14	-	-	0.29	-	-	-	0.50
神奈川	1.13	0.33	-	1.83	8.17	1.33 <span style="color:red">○</span>	-	0.17	0.33	-	0.17	-	1.00
西	-	-	-	0.67	4.67	-	-	-	0.67	-	-	-	-
中	0.67	-	-	2.00	3.25	1.25 <span style="color:red">○</span>	-	-	-	0.25	0.25	-	-
南	2.63	0.60	0.20	1.00	5.40	-	-	0.40	0.80	-	-	-	-
港南	0.25	-	0.40	3.20	3.40	0.40	-	0.20	0.60	-	0.20	-	-
保土ヶ谷	1.14	0.50	-	1.00	2.50	0.25	-	0.25	-	-	-	-	-
旭	0.60	-	0.17	0.83	4.33	-	-	-	0.50	-	-	...	...
磯子	0.40	0.67	0.33	2.33	6.67	-	-	0.67	-	-	0.33	-	1.00
金沢	1.25	0.40	-	2.40	9.60	0.20	-	1.20	0.60	-	0.20	-	-
港北	0.38	0.38	0.38	2.63	2.88	0.25	-	-	0.25	-	0.13	-	1.00
緑	1.00	1.20	-	8.00 <span style="color:red">◎</span>	2.80	0.40	0.20	0.80	0.80	-	0.20	-	1.00
青葉	0.30	-	-	1.29	3.86	0.14	-	0.14	-	-	-	-	2.00
都筑	0.25	-	-	2.80	3.40	0.60	-	0.80	0.40	-	-	-	6.00 <span style="color:red">◎</span>
戸塚	1.60	0.57	0.14	3.14	4.57	0.29	-	0.14	0.57	-	0.14	-	-
栄	0.83	-	-	0.50	5.25	3.25 <span style="color:red">◎</span>	0.25	-	0.25	-	-	-	-
泉	1.00	-	-	3.00	4.75	-	-	0.75	0.25	-	0.25	-	-
瀬谷	-	-	-	4.00	4.75	4.00 <span style="color:red">◎</span>	-	1.00	0.25	-	0.25	-	1.00

(-: 定点当たり0.00) (…: 未報告)

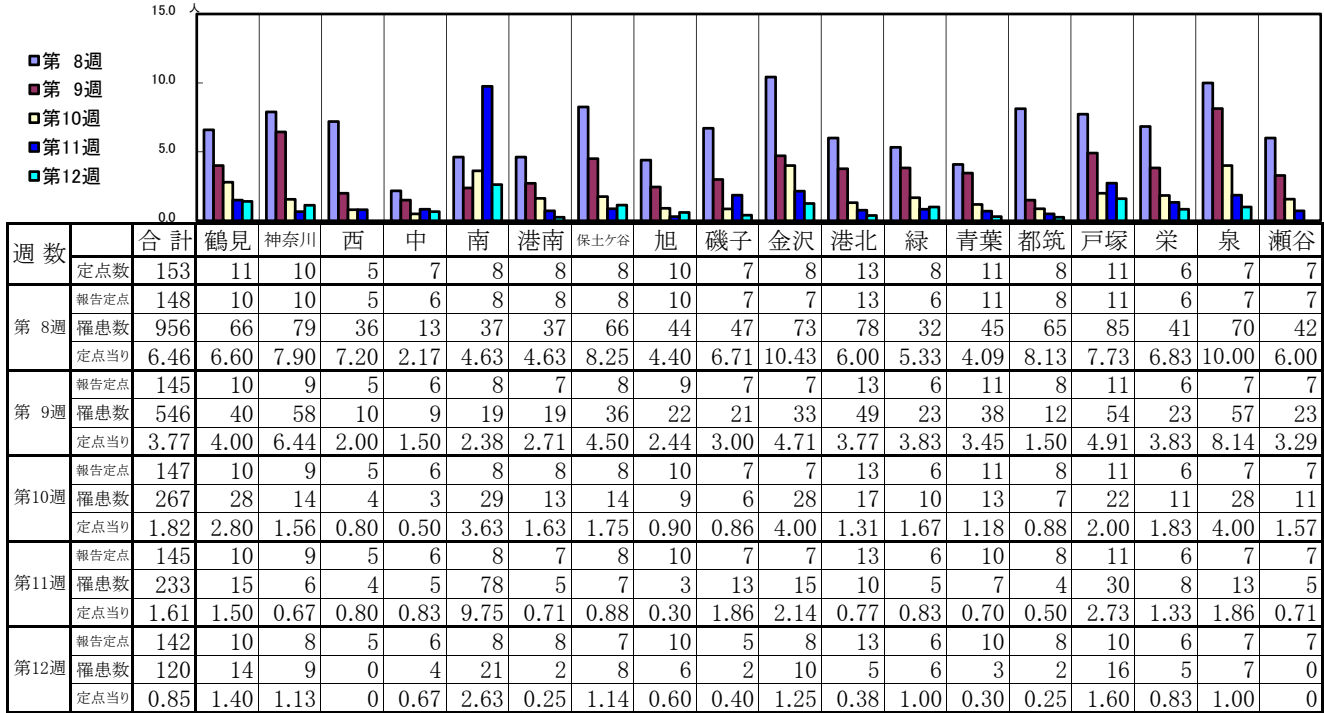
- ◎ 報告定点当たりの値が警報レベル もしくは警報レベル継続中です
- 報告定点当たりの値が注意報レベルに達しています

(この数字は集計時点のもので、翌週以降変動することもあります)

<< インフルエンザ >>

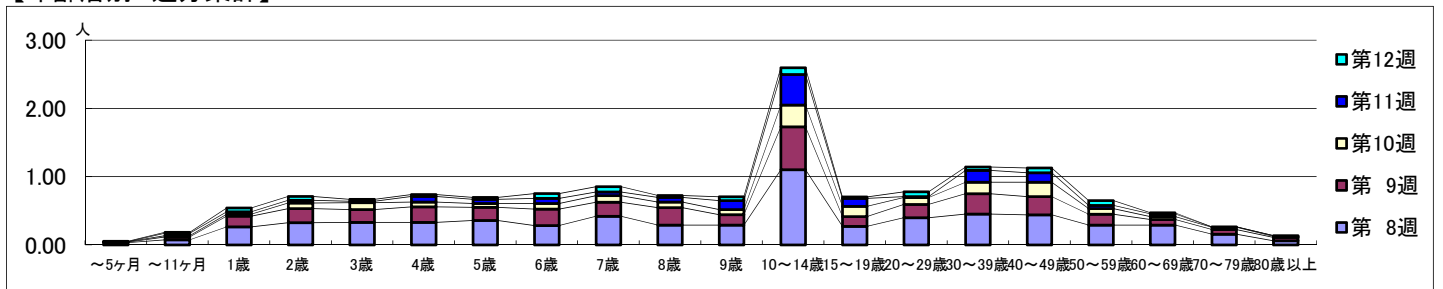
平成 31年 2月18日 ~ 3月24日  
[平成 31年 第8週 ~ 第12週]

【区別・週別報告定点当り】

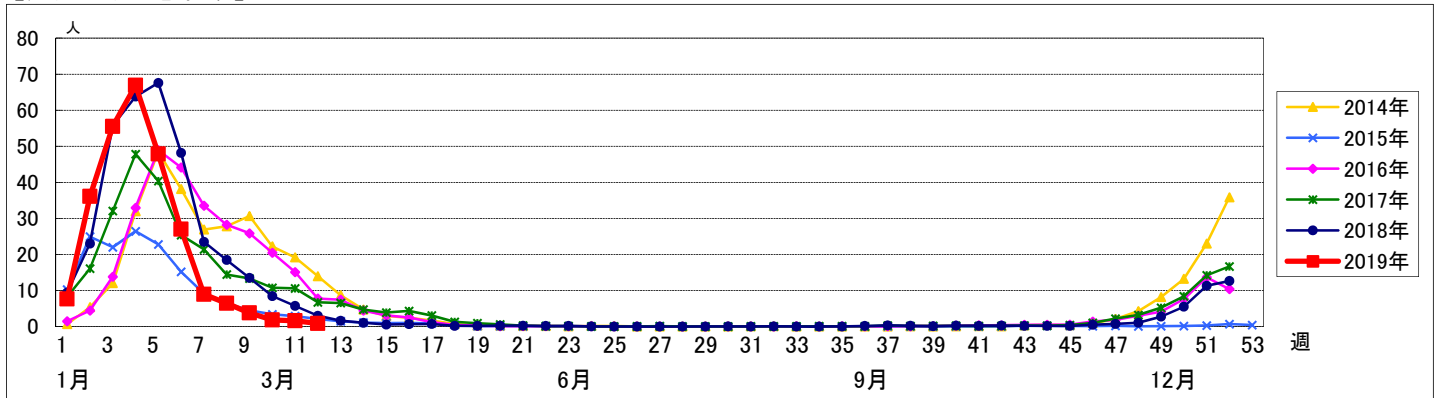


週数	合計	~5ヶ月	~11ヶ月	1歳	2歳	3歳	4歳	5歳	6歳	7歳	8歳	9歳	10~14歳	15~19歳	20~29歳	30~39歳	40~49歳	50~59歳	60~69歳	70~79歳	80歳以上
第8週	罹患数 956	5	11	39	48	49	49	53	42	62	43	43	163	40	59	67	65	43	43	23	9
第8週	定点当り 6.46	0.03	0.07	0.26	0.32	0.33	0.33	0.36	0.28	0.42	0.29	0.29	1.10	0.27	0.40	0.45	0.44	0.29	0.29	0.16	0.06
第9週	罹患数 546	1	6	23	30	27	33	28	35	30	37	22	91	21	28	43	39	23	12	10	7
第9週	定点当り 3.77	0.01	0.04	0.16	0.21	0.19	0.23	0.19	0.24	0.21	0.26	0.15	0.63	0.14	0.19	0.30	0.27	0.16	0.08	0.07	0.05
第10週	罹患数 267	1	3	4	12	15	10	8	12	14	12	11	47	22	15	25	31	12	6	5	2
第10週	定点当り 1.82	0.01	0.02	0.03	0.08	0.10	0.07	0.05	0.08	0.10	0.08	0.07	0.32	0.15	0.10	0.17	0.21	0.08	0.04	0.03	0.01
第11週	罹患数 233		5	5	6	3	12	9	11	8	10	19	65	17	2	25	20	7	6	1	2
第11週	定点当り 1.61		0.03	0.03	0.04	0.02	0.08	0.06	0.08	0.06	0.07	0.13	0.45	0.12	0.01	0.17	0.14	0.05	0.04	0.01	0.01
第12週	罹患数 120	1	2	8	8	4	4	4	10	11	4	8	14	3	10	7	10	10	2		
第12週	定点当り 0.85	0.01	0.01	0.06	0.06	0.03	0.03	0.03	0.07	0.08	0.03	0.06	0.10	0.02	0.07	0.05	0.07	0.07	0.01		

【年齢層別5週分集計】



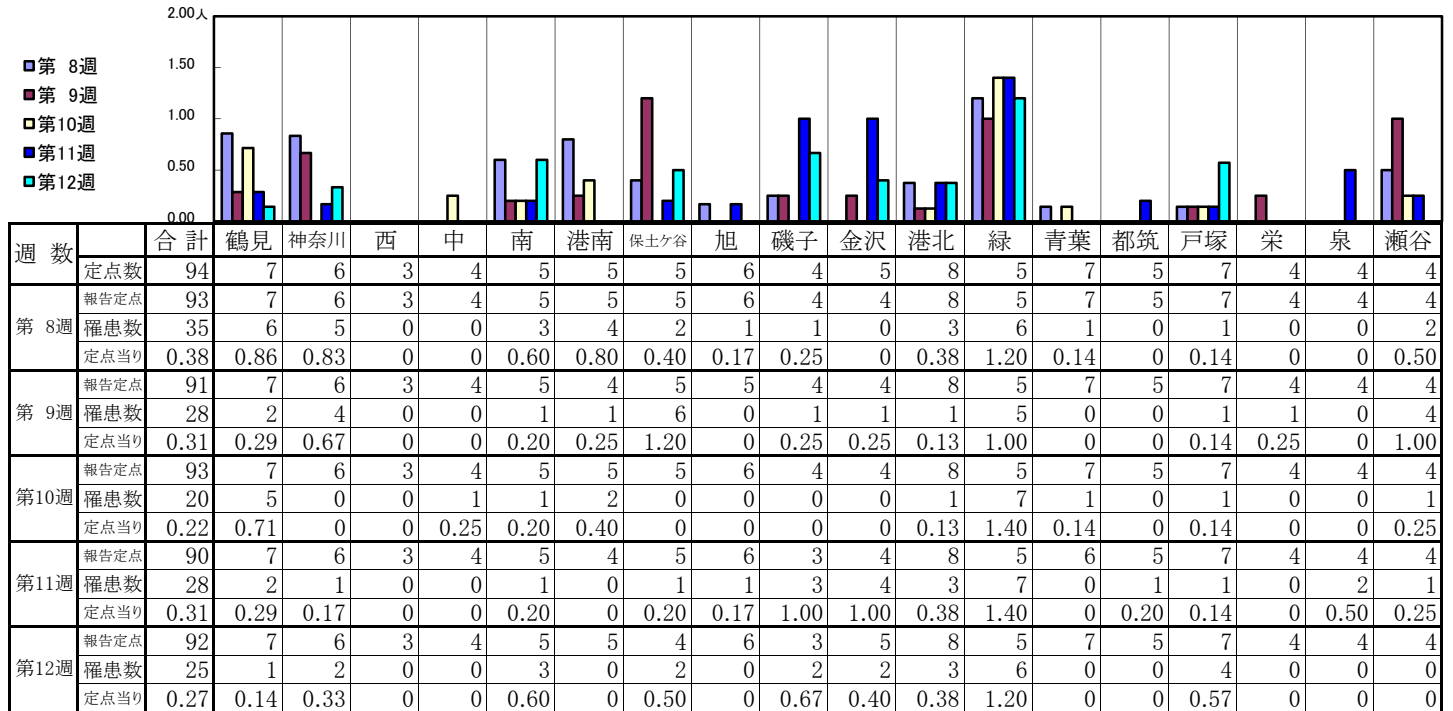
【定点当りの患者数】



# << RSウイルス感染症 >>

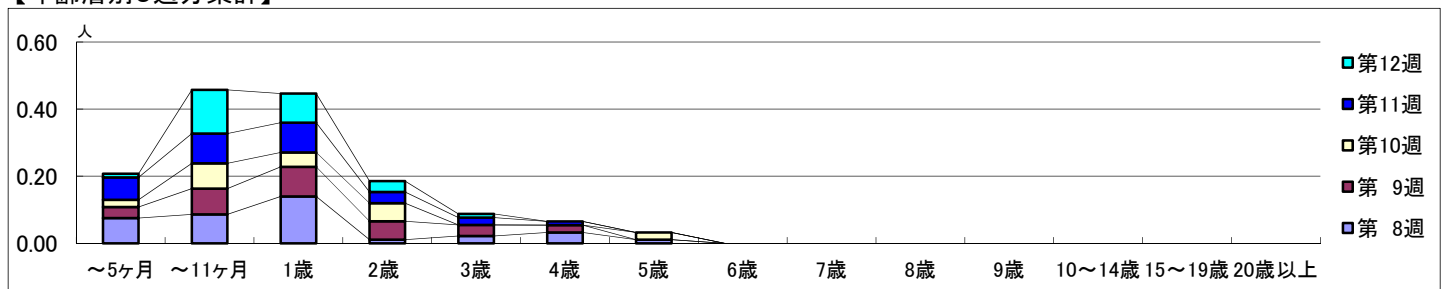
平成 31年 2月18日 ~ 3月24日  
[平成 31年 第8週 ~ 第12週]

## 【区別・週別報告定点当り】

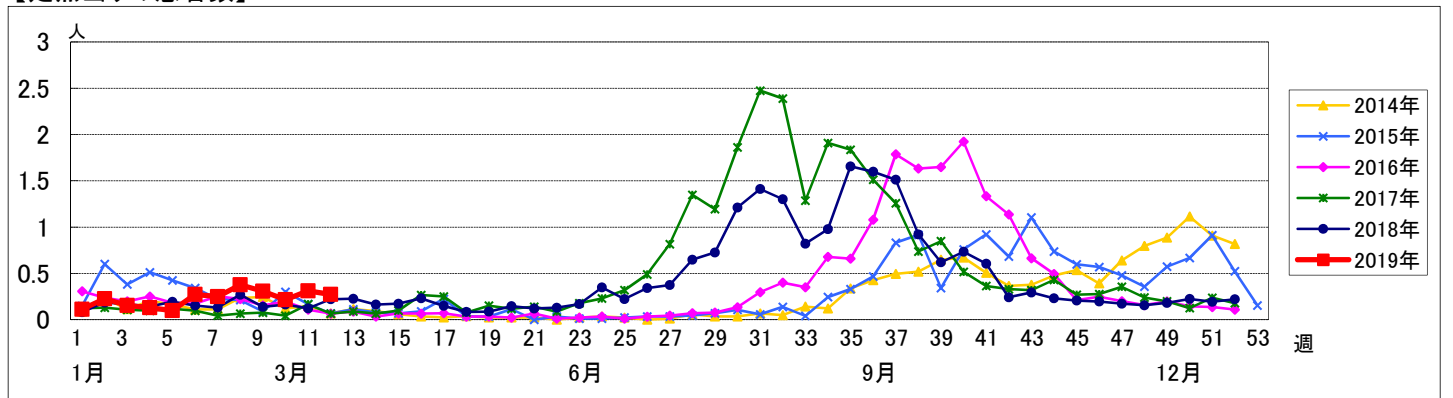


週数	合計	~5ヶ月	~11ヶ月	1歳	2歳	3歳	4歳	5歳	6歳	7歳	8歳	9歳	10~14歳	15~19歳	20歳以上
第8週	35	7	8	13	1	2	3	1							
第9週	28	3	7	8	5	3	2								
第10週	20	2	7	4	5			2							
第11週	28	6	8	8	3	2	1								
第12週	25	1	12	8	3	1									

## 【年齢層別5週分集計】



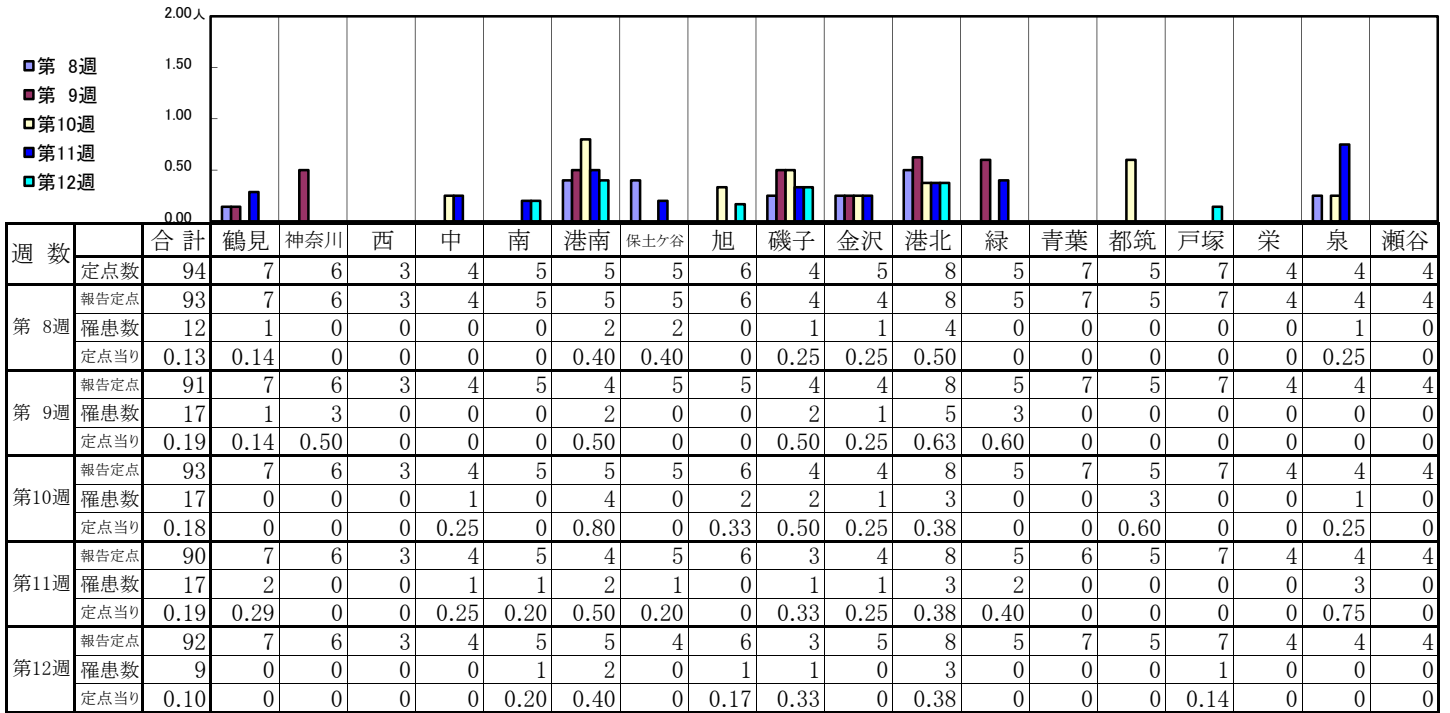
## 【定点当りの患者数】



<< 咽頭結膜熱 >>

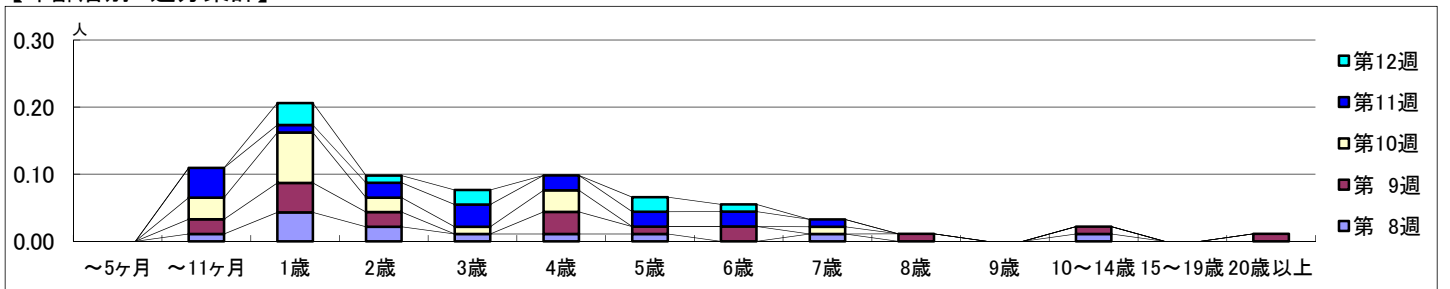
平成 31年 2月18日 ~ 3月24日  
[平成 31年 第8週 ~ 第12週]

【区別・週別報告定点当り】

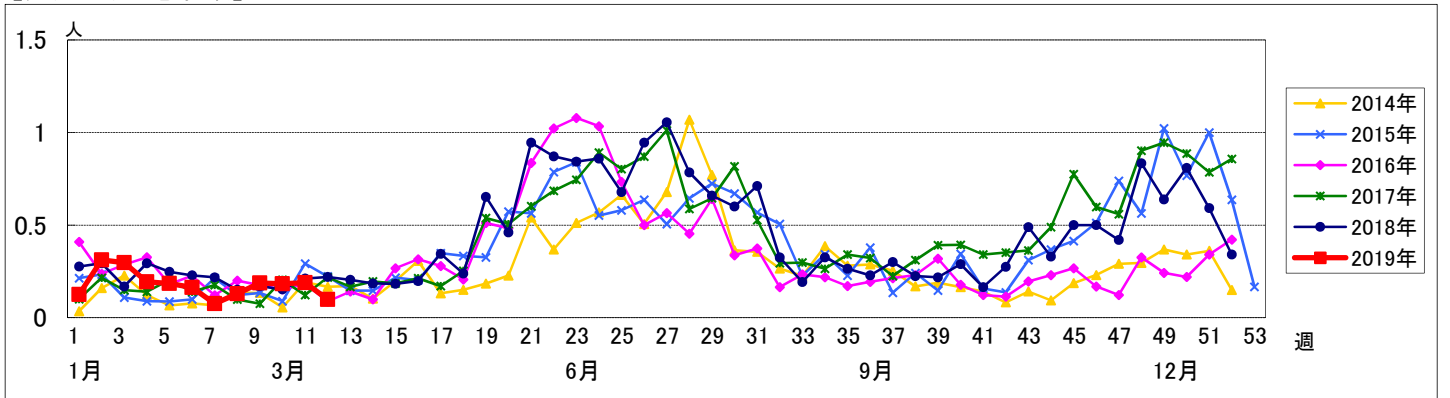


週数		合計	~5ヶ月	~11ヶ月	年齢													
					1歳	2歳	3歳	4歳	5歳	6歳	7歳	8歳	9歳	10~14歳	15~19歳	20歳以上		
第8週	罹患数	12		1	4	2	1	1	1				1			1		
	定点当り	0.13		0.01	0.04	0.02	0.01	0.01	0.01				0.01			0.01		
第9週	罹患数	17		2	4	2		3	1	2			1			1		1
	定点当り	0.19		0.02	0.04	0.02		0.03	0.01	0.02			0.01			0.01		0.01
第10週	罹患数	17		3	7	2	1	3					1					
	定点当り	0.18		0.03	0.08	0.02	0.01	0.03					0.01					
第11週	罹患数	17		4	1	2	3	2	2	2	1							
	定点当り	0.19		0.04	0.01	0.02	0.03	0.02	0.02	0.02	0.01							
第12週	罹患数	9			3	1	2			2	1							
	定点当り	0.10			0.03	0.01	0.02			0.02	0.01							

【年齢層別5週分集計】



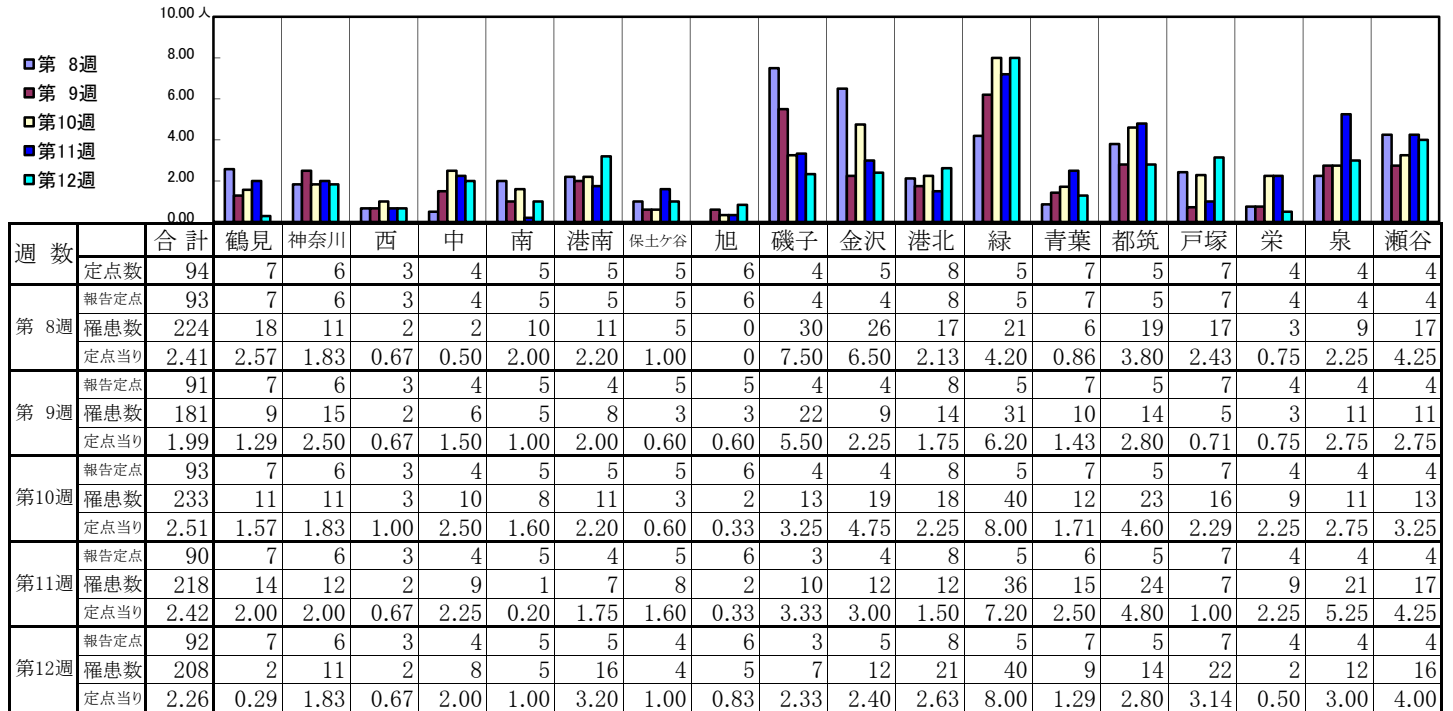
【定点当りの患者数】



# << A群溶血性レンサ球菌咽頭炎 >>

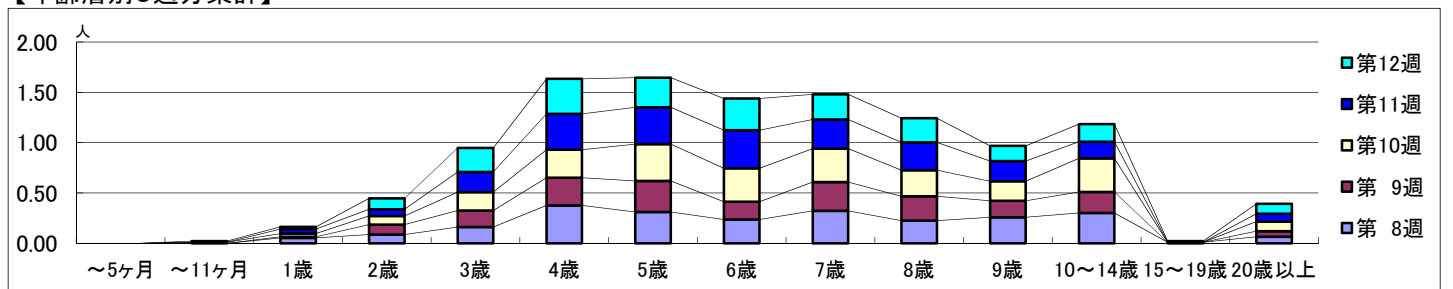
平成 31年 2月18日 ~ 3月24日  
[平成 31年 第8週 ~ 第12週]

## 【区別・週別報告定点当り】

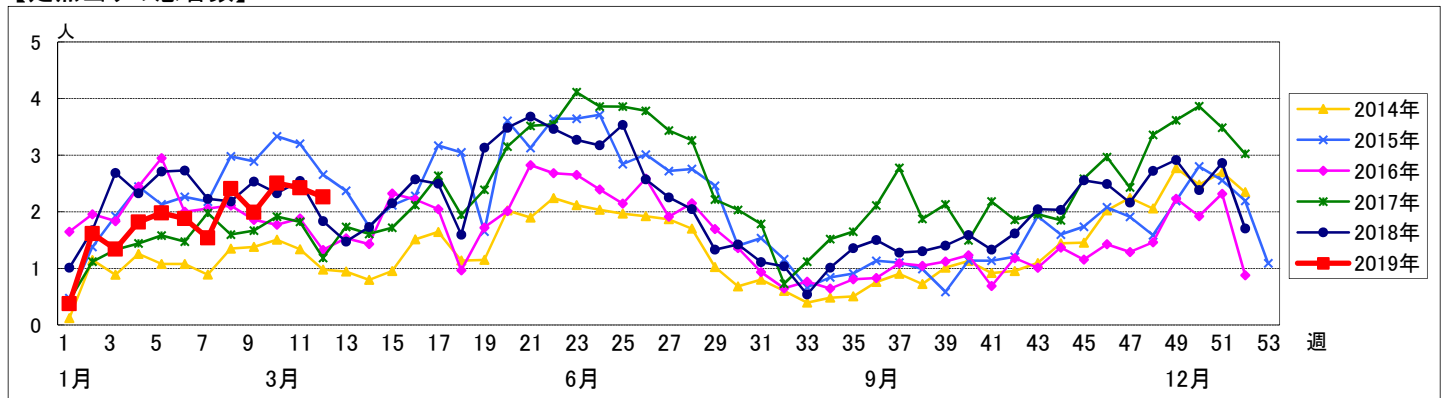


週 数		合計	~5ヶ月	~11ヶ月	年齢												
					1歳	2歳	3歳	4歳	5歳	6歳	7歳	8歳	9歳	10~14歳	15~19歳	20歳以上	
第 8週	罹患数	224			5	8	15	35	29	22	30	21	24	28	1	6	
	定点当り	2.41			0.05	0.09	0.16	0.38	0.31	0.24	0.32	0.23	0.26	0.30	0.01	0.06	
第 9週	罹患数	181			1	9	15	25	28	16	26	22	15	19		5	
	定点当り	1.99			0.01	0.10	0.16	0.27	0.31	0.18	0.29	0.24	0.16	0.21		0.05	
第10週	罹患数	233		1	3	8	17	26	34	31	31	24	18	31		9	
	定点当り	2.51		0.01	0.03	0.09	0.18	0.28	0.37	0.33	0.33	0.26	0.19	0.33		0.10	
第11週	罹患数	218			4	6	18	32	33	34	26	25	18	15		7	
	定点当り	2.42			0.04	0.07	0.20	0.36	0.37	0.38	0.29	0.28	0.20	0.17		0.08	
第12週	罹患数	208		1	2	10	22	32	27	29	23	22	14	16	1	9	
	定点当り	2.26		0.01	0.02	0.11	0.24	0.35	0.29	0.32	0.25	0.24	0.15	0.17	0.01	0.10	

## 【年齢層別5週分集計】



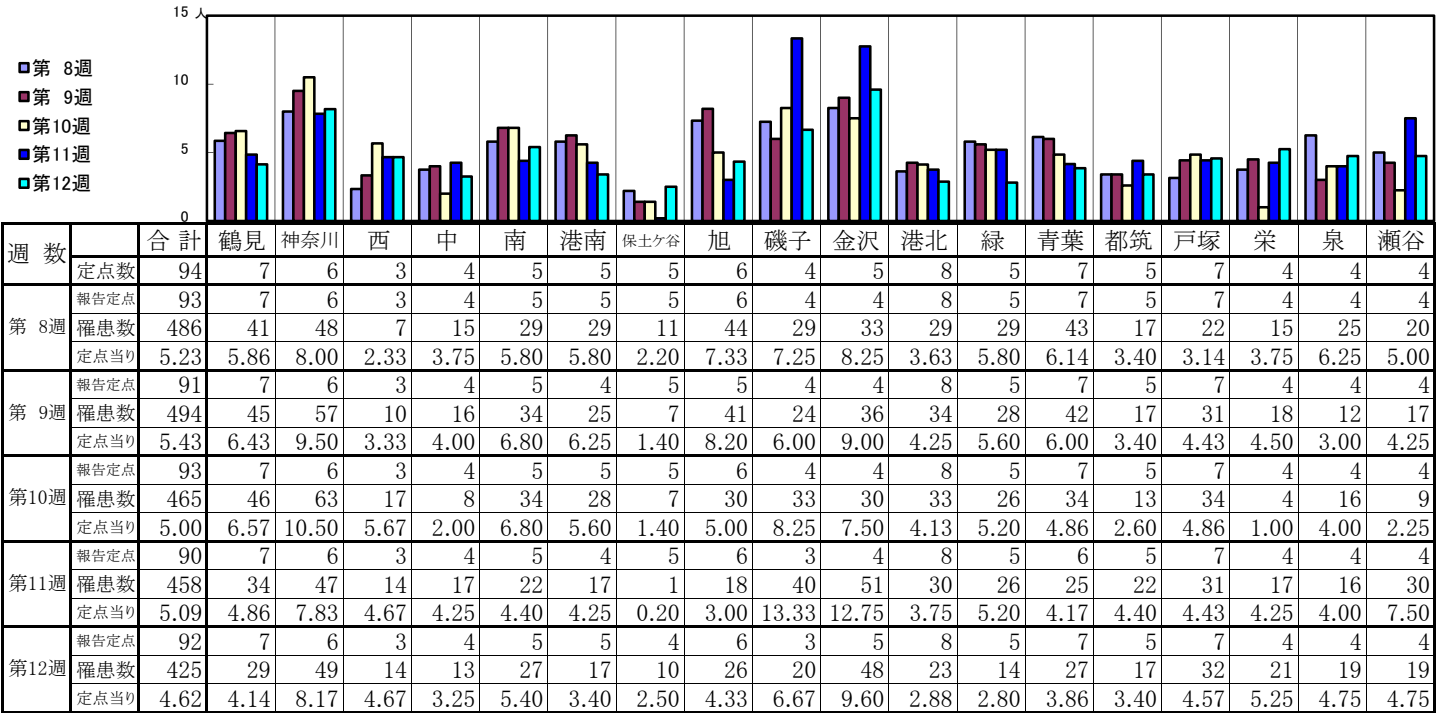
## 【定点当りの患者数】



# << 感染性胃腸炎 >>

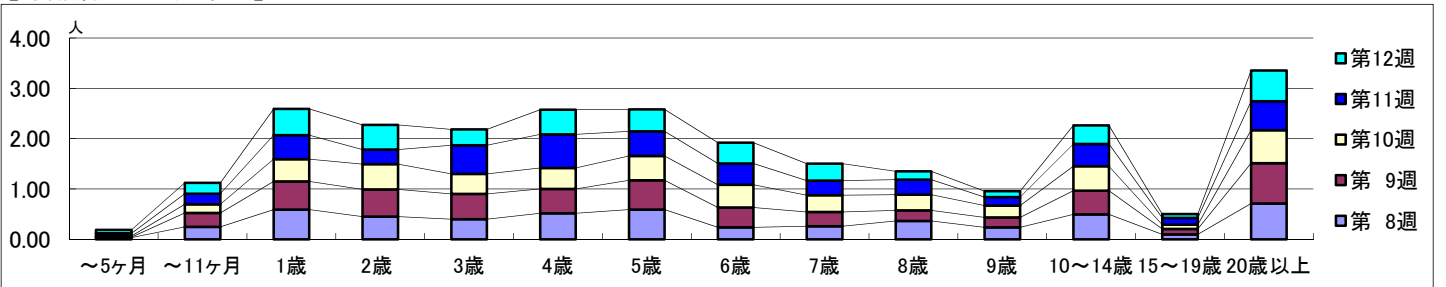
平成 31年 2月18日 ~ 3月24日  
[平成 31年 第8週 ~ 第12週]

## 【区別・週別報告定点当り】

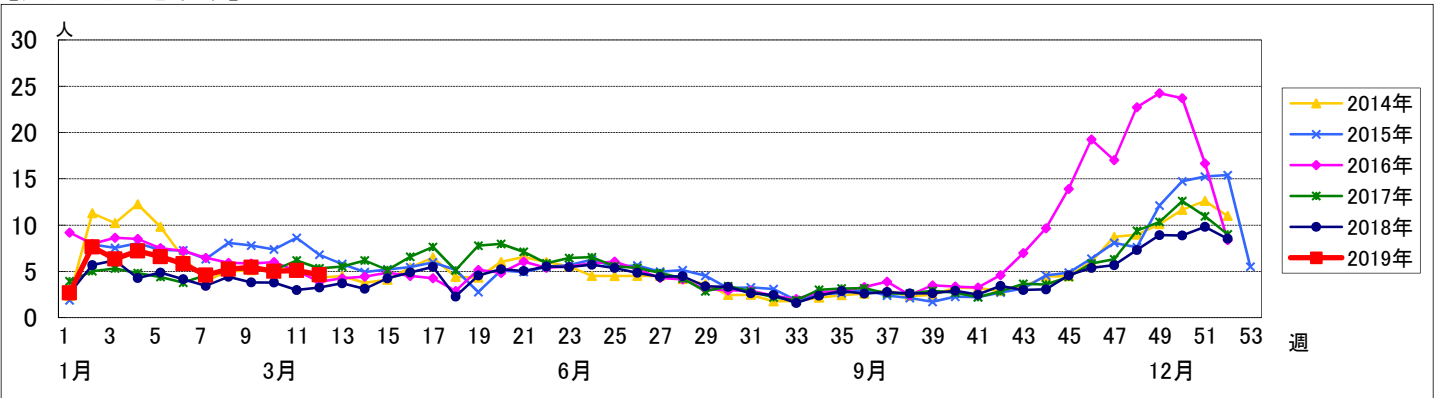


週 数		合計	年齢層別													
			~5ヶ月	~11ヶ月	1歳	2歳	3歳	4歳	5歳	6歳	7歳	8歳	9歳	10~14歳	15~19歳	20歳以上
第 8週	罹患数	486	3	23	55	42	37	48	55	22	24	34	22	46	9	66
	定点当り	5.23	0.03	0.25	0.59	0.45	0.40	0.52	0.59	0.24	0.26	0.37	0.24	0.49	0.10	0.71
第 9週	罹患数	494	1	25	51	49	46	44	53	36	26	19	18	43	10	73
	定点当り	5.43	0.01	0.27	0.56	0.54	0.51	0.48	0.58	0.40	0.29	0.21	0.20	0.47	0.11	0.80
第10週	罹患数	465	2	16	41	47	37	39	45	42	31	29	22	45	8	61
	定点当り	5.00	0.02	0.17	0.44	0.51	0.40	0.42	0.48	0.45	0.33	0.31	0.24	0.48	0.09	0.66
第11週	罹患数	458	5	19	43	26	51	60	44	38	26	27	15	40	12	52
	定点当り	5.09	0.06	0.21	0.48	0.29	0.57	0.67	0.49	0.42	0.29	0.30	0.17	0.44	0.13	0.58
第12週	罹患数	425	6	20	48	45	29	45	40	38	31	15	11	34	7	56
	定点当り	4.62	0.07	0.22	0.52	0.49	0.32	0.49	0.43	0.41	0.34	0.16	0.12	0.37	0.08	0.61

## 【年齢層別5週分集計】



## 【定点当りの患者数】



# << 水痘 >>

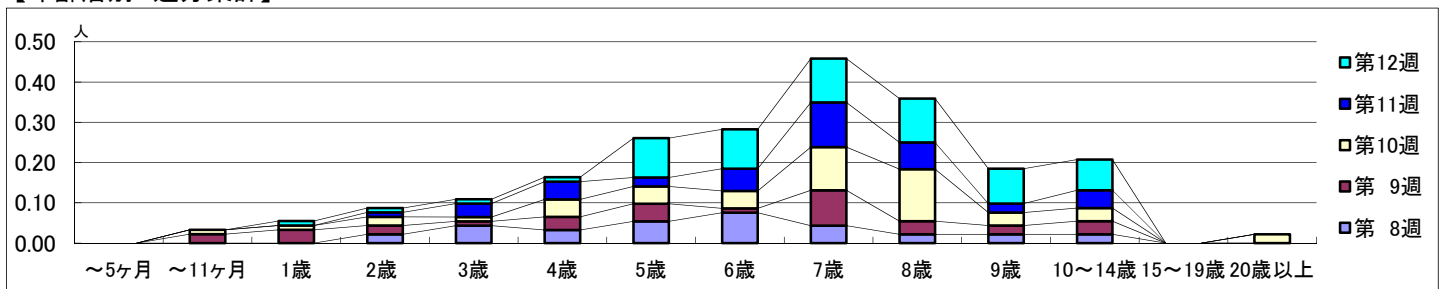
平成 31年 2月18日 ~ 3月24日  
[平成 31年 第8週 ~ 第12週]

## 【区別・週別報告定点当り】

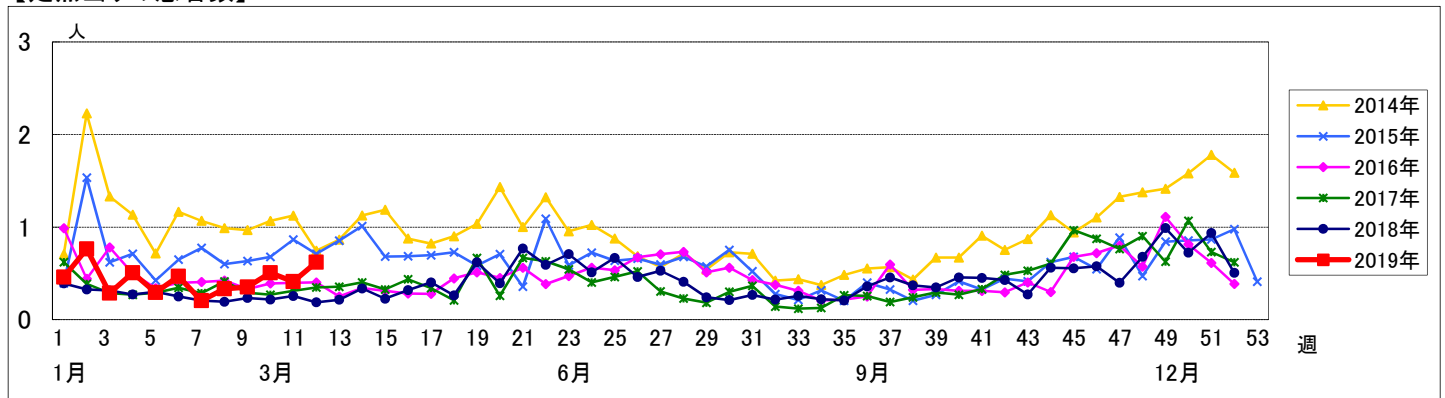
週数		合計	鶴見	神奈川	西	中	南	港南	保土ヶ谷	旭	磯子	金沢	港北	緑	青葉	都筑	戸塚	栄	泉	瀬谷
第8週	定点数	94	7	6	3	4	5	5	5	6	4	5	8	5	7	5	7	4	4	4
	報告定点	93	7	6	3	4	5	5	5	6	4	4	8	5	7	5	7	4	4	4
	罹患数	31	0	2	2	0	0	0	8	0	1	0	2	2	0	2	1	1	0	10
	定点当り	0.33	0	0.33	0.67	0	0	0	1.60	0	0.25	0	0.25	0.40	0	0.40	0.14	0.25	0	2.50
第9週	報告定点	91	7	6	3	4	5	4	5	5	4	4	8	5	7	5	7	4	4	4
	罹患数	32	0	7	0	1	2	2	2	0	0	0	4	3	0	2	0	1	2	6
	定点当り	0.35	0	1.17	0	0.25	0.40	0.50	0.40	0	0	0	0.50	0.60	0	0.40	0	0.25	0.50	1.50
	報告定点	93	7	6	3	4	5	5	5	6	4	4	8	5	7	5	7	4	4	4
第10週	罹患数	47	1	2	2	2	6	1	5	0	0	0	3	0	0	6	0	8	1	10
	定点当り	0.51	0.14	0.33	0.67	0.50	1.20	0.20	1.00	0	0	0	0.38	0	0	1.20	0	2.00	0.25	2.50
	報告定点	90	7	6	3	4	5	4	5	6	3	4	8	5	6	5	7	4	4	4
	罹患数	37	1	3	0	4	0	2	0	1	0	0	3	2	3	2	1	1	0	14
第11週	報告定点	92	7	6	3	4	5	5	4	6	3	5	8	5	7	5	7	4	4	4
	罹患数	57	1	8	0	5	0	2	1	0	0	1	2	2	1	3	2	13	0	16
	定点当り	0.62	0.14	1.33	0	1.25	0	0.40	0.25	0	0	0.20	0.25	0.40	0.14	0.60	0.29	3.25	0	4.00

週数		合計	~5ヶ月	~11ヶ月	1歳	2歳	3歳	4歳	5歳	6歳	7歳	8歳	9歳	10~14歳	15~19歳	20歳以上
第8週	罹患数	31				2	4	3	5	7	4	2	2	2		
	定点当り	0.33				0.02	0.04	0.03	0.05	0.08	0.04	0.02	0.02	0.02		
第9週	罹患数	32		2	3	2	1	3	4	1	8	3	2	3		
	定点当り	0.35		0.02	0.03	0.02	0.01	0.03	0.04	0.01	0.09	0.03	0.02	0.03		
第10週	罹患数	47		1	1	2	1	4	4	4	10	12	3	3		2
	定点当り	0.51		0.01	0.01	0.02	0.01	0.04	0.04	0.04	0.11	0.13	0.03	0.03		0.02
第11週	罹患数	37				1	3	4	2	5	10	6	2	4		
	定点当り	0.41				0.01	0.03	0.04	0.02	0.06	0.11	0.07	0.02	0.04		
第12週	罹患数	57			1	1	1	1	9	9	10	10	8	7		
	定点当り	0.62			0.01	0.01	0.01	0.01	0.10	0.10	0.11	0.11	0.09	0.08		

## 【年齢層別5週分集計】



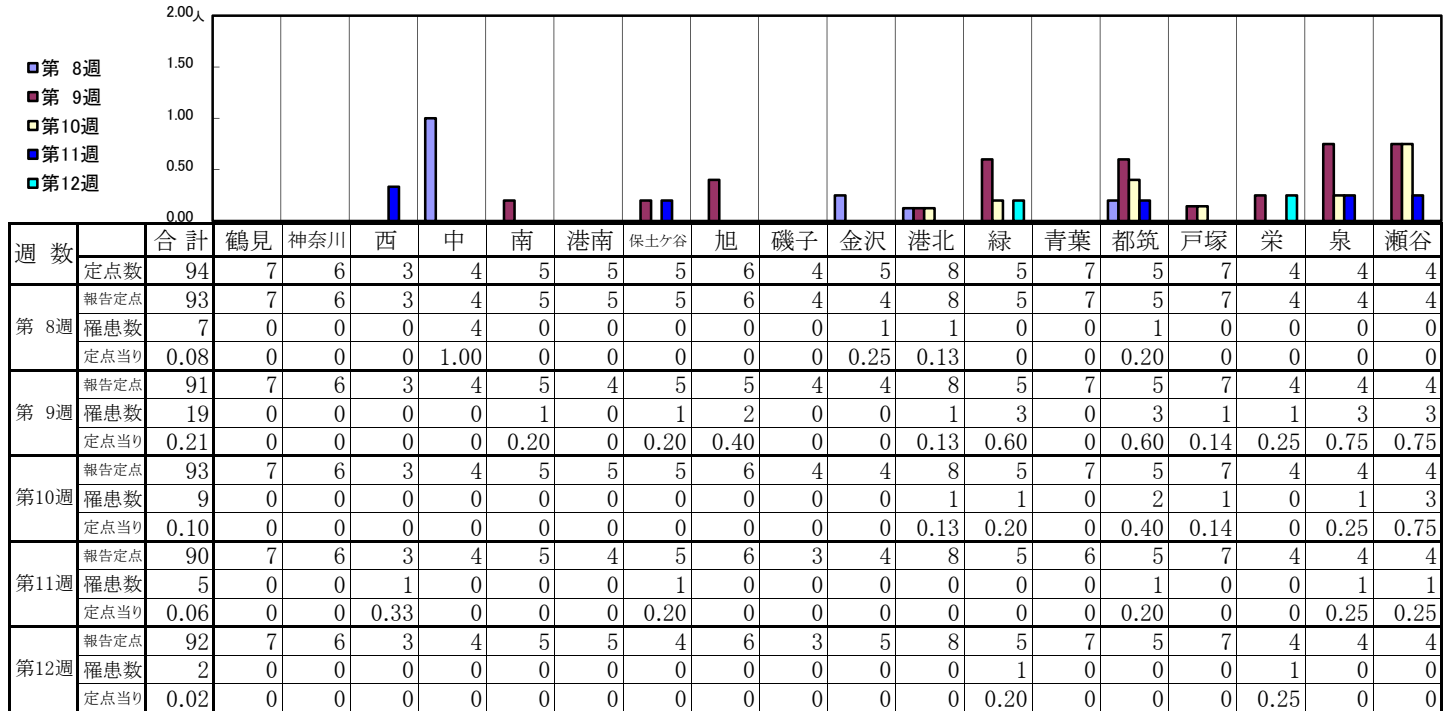
## 【定点当りの患者数】



# << 手足口病 >>

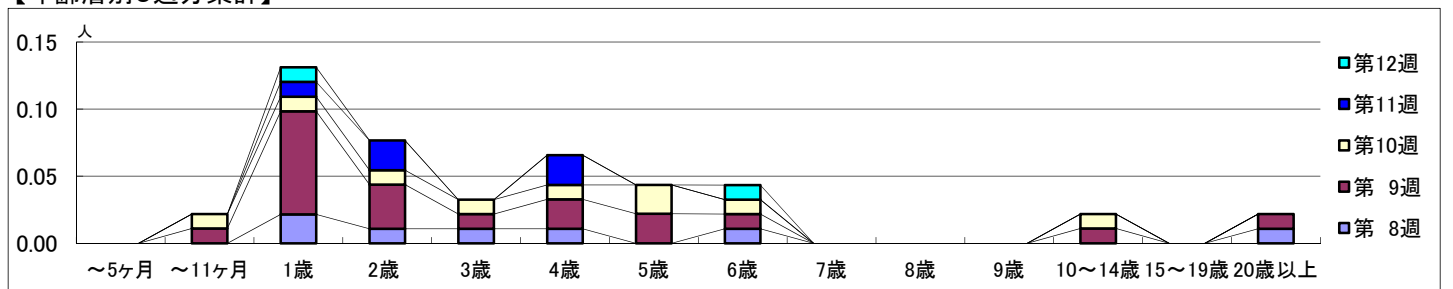
平成 31年 2月18日 ~ 3月24日  
[平成 31年 第8週 ~ 第12週]

## 【区別・週別報告定点当り】

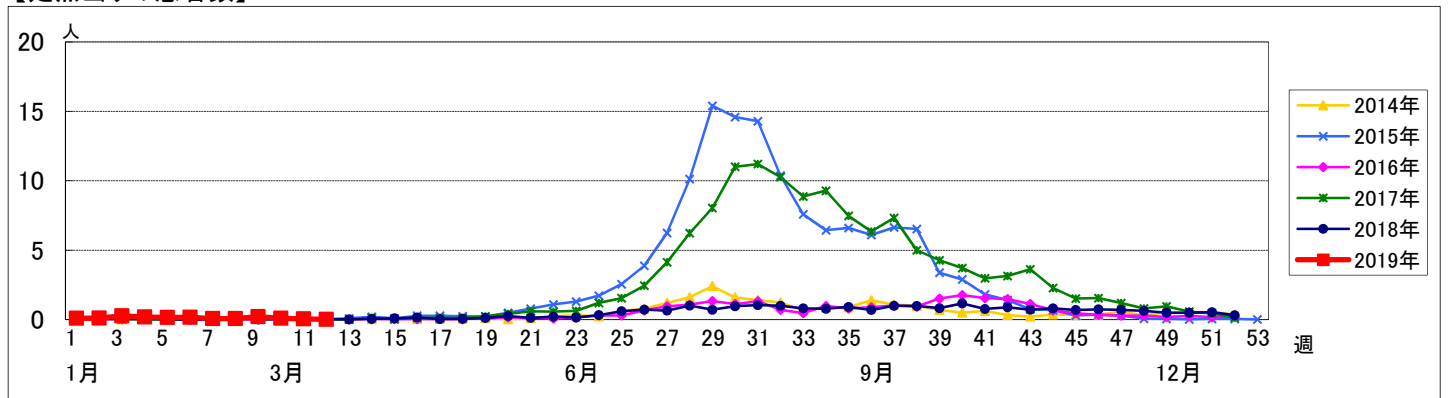


週数		合計	~5ヶ月	~11ヶ月	1歳	2歳	3歳	4歳	5歳	6歳	7歳	8歳	9歳	10~14歳	15~19歳	20歳以上
第8週	罹患数	7			2	1	1	1		1						1
	定点当り	0.08			0.02	0.01	0.01	0.01		0.01						0.01
第9週	罹患数	19		1	7	3	1	2	2	1				1		1
	定点当り	0.21		0.01	0.08	0.03	0.01	0.02	0.02	0.01				0.01		0.01
第10週	罹患数	9		1	1	1	1	1	2	1				1		
	定点当り	0.10		0.01	0.01	0.01	0.01	0.01	0.02	0.01				0.01		
第11週	罹患数	5			1	2		2								
	定点当り	0.06			0.01	0.02		0.02								
第12週	罹患数	2			1					1						
	定点当り	0.02			0.01					0.01						

## 【年齢層別5週分集計】



## 【定点当りの患者数】

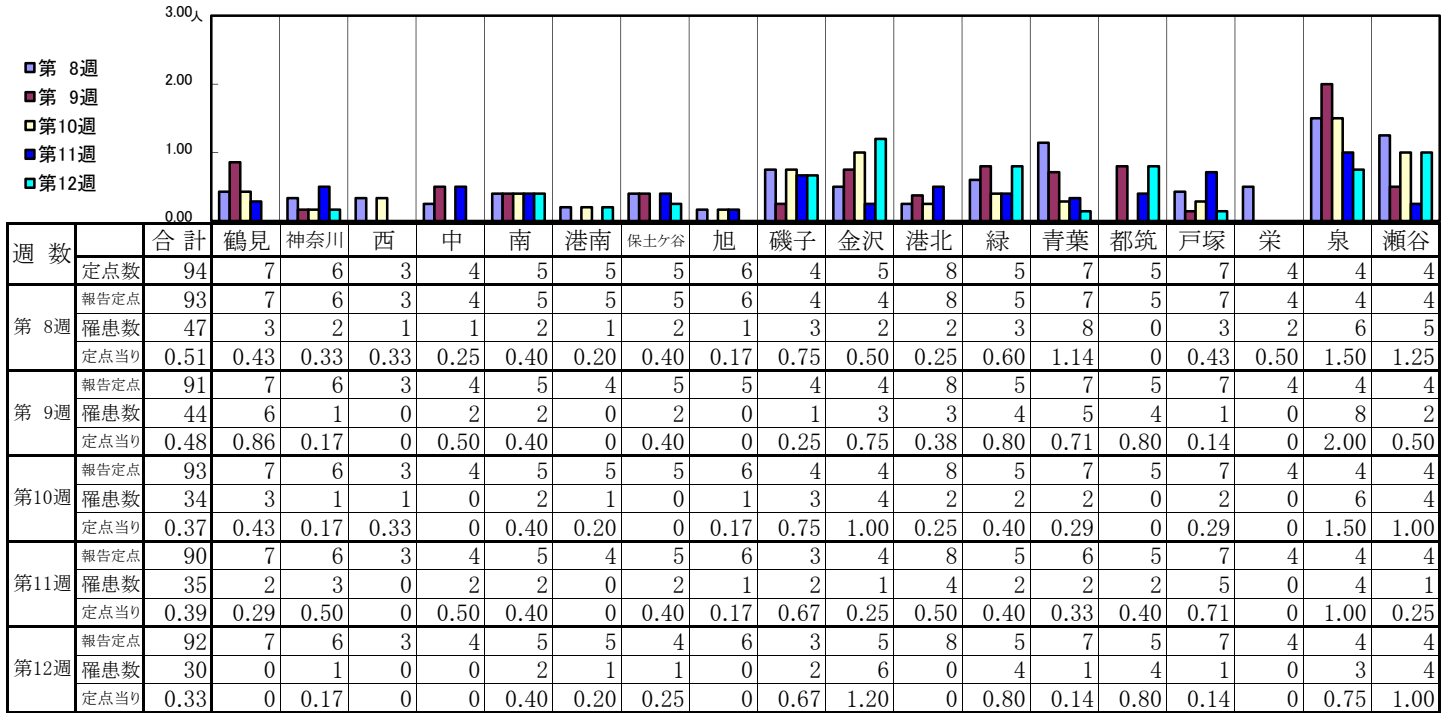




<< 伝染性紅斑 >>

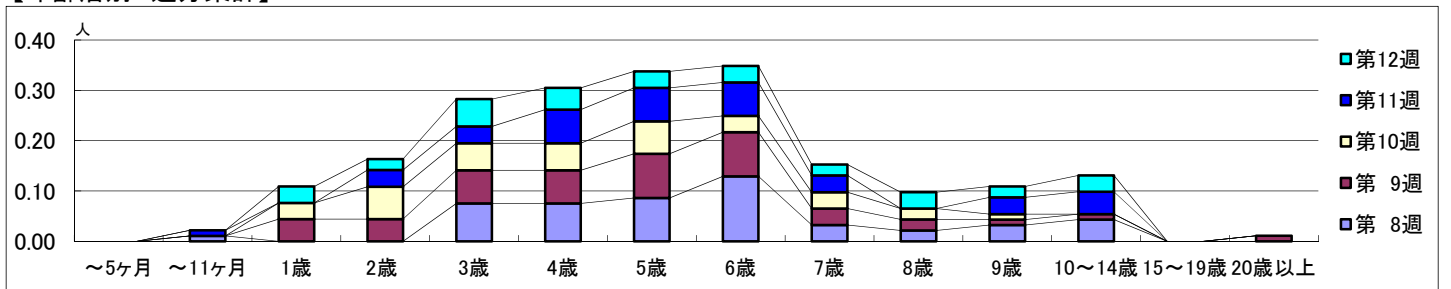
平成 31年 2月18日 ~ 3月24日  
[平成 31年 第8週 ~ 第12週]

【区別・週別報告定点当り】

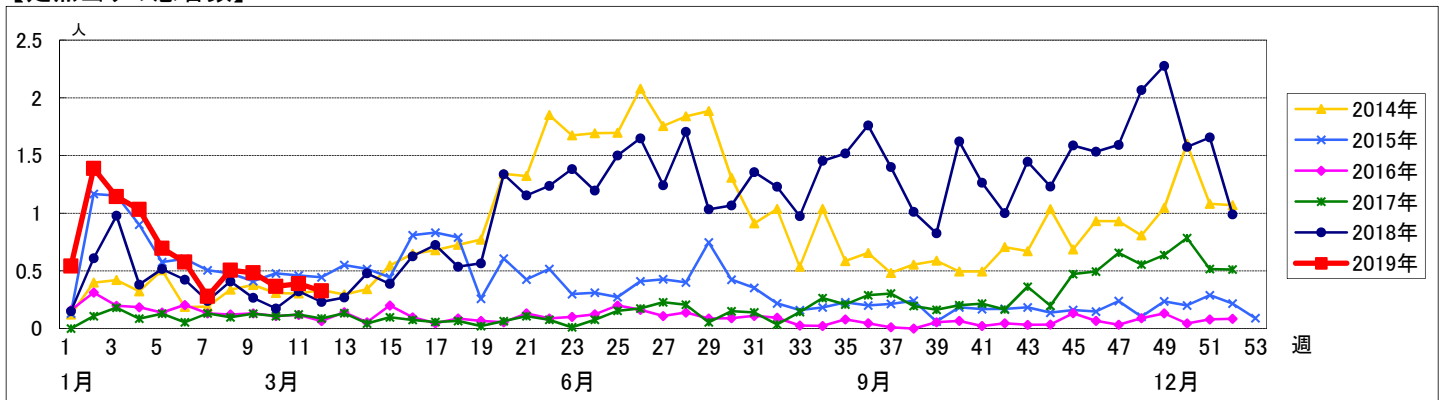


週数		合計	~5ヶ月	~11ヶ月	1歳	2歳	3歳	4歳	5歳	6歳	7歳	8歳	9歳	10~14歳	15~19歳	20歳以上
第8週	罹患数	47		1			7	7	8	12	3	2	3	4		
	定点当り	0.51		0.01			0.08	0.08	0.09	0.13	0.03	0.02	0.03	0.04		
第9週	罹患数	44			4	4	6	6	8	8	3	2	1	1		1
	定点当り	0.48			0.04	0.04	0.07	0.07	0.09	0.09	0.03	0.02	0.01	0.01		0.01
第10週	罹患数	34			3	6	5	5	6	3	3	2	1			
	定点当り	0.37			0.03	0.06	0.05	0.05	0.06	0.03	0.03	0.02	0.01			
第11週	罹患数	35		1		3	3	6	6	6	3		3	4		
	定点当り	0.39		0.01		0.03	0.03	0.07	0.07	0.07	0.03		0.03	0.04		
第12週	罹患数	30			3	2	5	4	3	3	2	3	2	3		
	定点当り	0.33			0.03	0.02	0.05	0.04	0.03	0.03	0.02	0.03	0.02	0.03		

【年齢層別5週分集計】



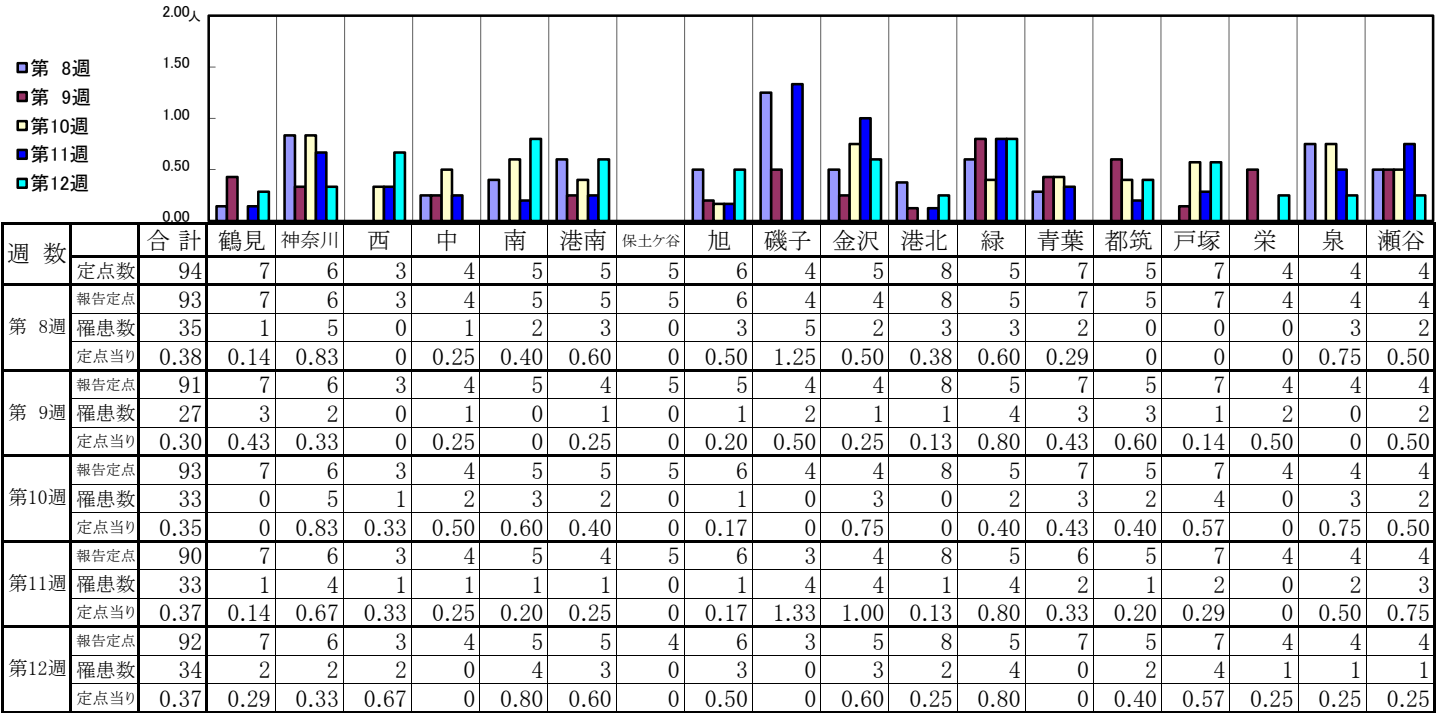
【定点当りの患者数】



# << 突発性発しん >>

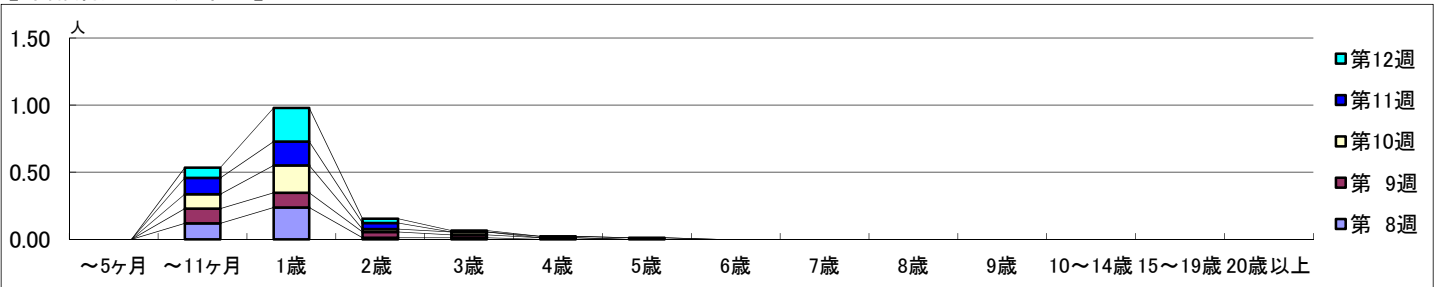
平成 31年 2月18日 ~ 3月24日  
[平成 31年 第8週 ~ 第12週]

## 【区別・週別報告定点当り】

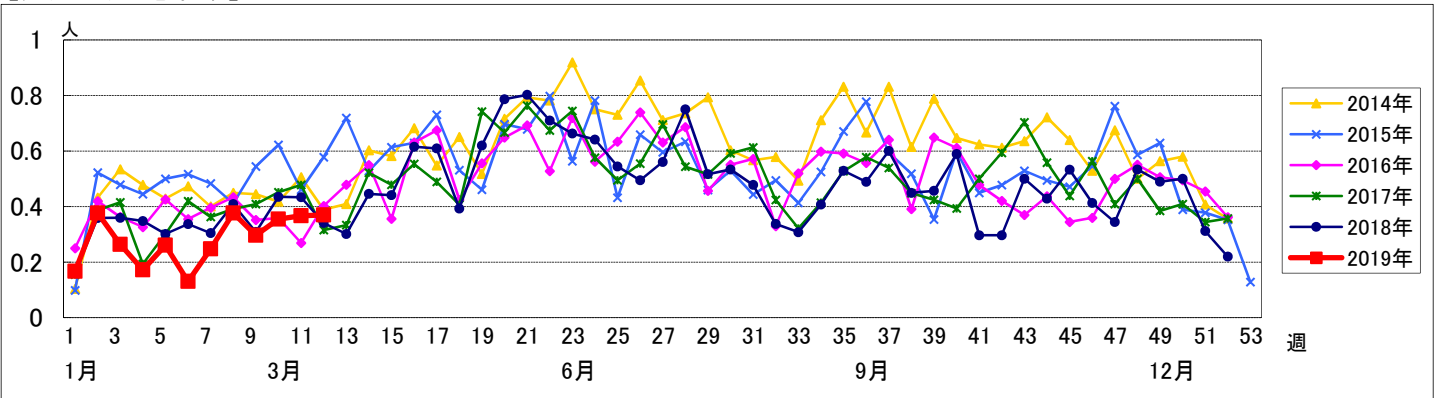


週 数		合計	~5ヶ月	~11ヶ月	1歳	2歳	3歳	4歳	5歳	6歳	7歳	8歳	9歳	10~14歳	15~19歳	20歳以上
第 8週	罹患数	35		11	22	1	1									
	定点当り	0.38		0.12	0.24	0.01	0.01									
第 9週	罹患数	27		10	10	4	2	1								
	定点当り	0.30		0.11	0.11	0.04	0.02	0.01								
第10週	罹患数	33		10	19	2	2									
	定点当り	0.35		0.11	0.20	0.02	0.02									
第11週	罹患数	33		11	16	4		1	1							
	定点当り	0.37		0.12	0.18	0.04		0.01	0.01							
第12週	罹患数	34		7	23	3	1									
	定点当り	0.37		0.08	0.25	0.03	0.01									

## 【年齢層別5週分集計】



## 【定点当りの患者数】

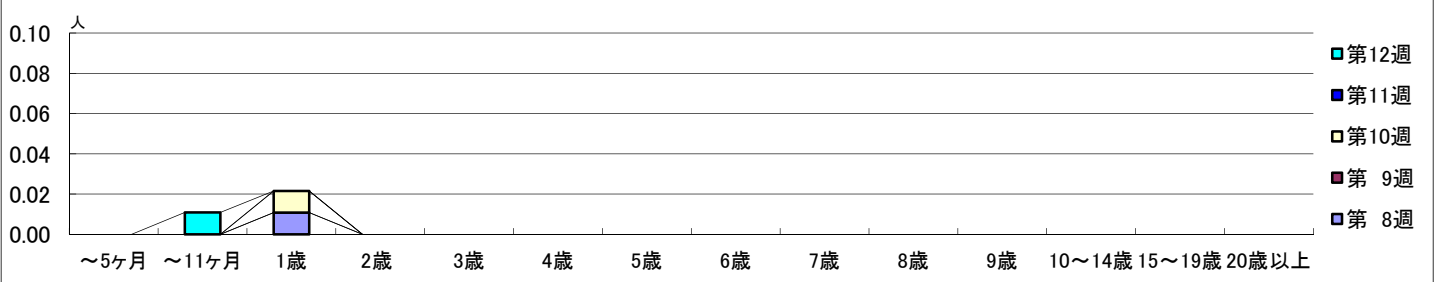


【区別・週別報告定点当り】

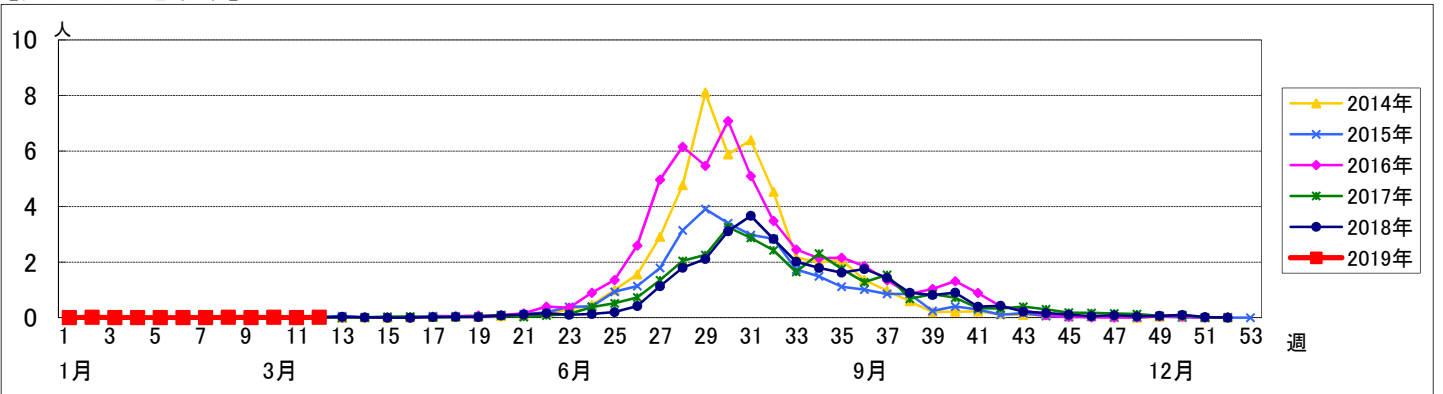
週数	合計	鶴見	神奈川	西	中	南	港南	保土ヶ谷	旭	磯子	金沢	港北	緑	青葉	都筑	戸塚	栄	泉	瀬谷
第8週	94	7	6	3	4	5	5	5	6	4	5	8	5	7	5	7	4	4	4
報告定点	93	7	6	3	4	5	5	5	6	4	4	8	5	7	5	7	4	4	4
罹患数	1	0	0	0	0	1	0	0	0	0	0	0	0	0	0	0	0	0	0
定点当り	0.01	0	0	0	0	0.20	0	0	0	0	0	0	0	0	0	0	0	0	0
第9週	91	7	6	3	4	5	4	5	5	4	4	8	5	7	5	7	4	4	4
報告定点	91	7	6	3	4	5	4	5	5	4	4	8	5	7	5	7	4	4	4
罹患数	0	0	0	0	0	0	0	0	0	0	0	0	0	0	0	0	0	0	0
定点当り	0	0	0	0	0	0	0	0	0	0	0	0	0	0	0	0	0	0	0
第10週	93	7	6	3	4	5	5	5	6	4	4	8	5	7	5	7	4	4	4
報告定点	93	7	6	3	4	5	5	5	6	4	4	8	5	7	5	7	4	4	4
罹患数	1	0	0	0	1	0	0	0	0	0	0	0	0	0	0	0	0	0	0
定点当り	0.01	0	0	0	0.25	0	0	0	0	0	0	0	0	0	0	0	0	0	0
第11週	90	7	6	3	4	5	4	5	6	3	4	8	5	6	5	7	4	4	4
報告定点	90	7	6	3	4	5	4	5	6	3	4	8	5	6	5	7	4	4	4
罹患数	0	0	0	0	0	0	0	0	0	0	0	0	0	0	0	0	0	0	0
定点当り	0	0	0	0	0	0	0	0	0	0	0	0	0	0	0	0	0	0	0
第12週	92	7	6	3	4	5	5	4	6	3	5	8	5	7	5	7	4	4	4
報告定点	92	7	6	3	4	5	5	4	6	3	5	8	5	7	5	7	4	4	4
罹患数	1	0	0	0	1	0	0	0	0	0	0	0	0	0	0	0	0	0	0
定点当り	0.01	0	0	0	0.25	0	0	0	0	0	0	0	0	0	0	0	0	0	0

週数	合計	~5ヶ月	~11ヶ月	1歳	2歳	3歳	4歳	5歳	6歳	7歳	8歳	9歳	10~14歳	15~19歳	20歳以上
第8週	1			1											
報告定点	94			94											
定点当り	0.01			0.01											
第9週	0														
報告定点	91														
定点当り	0														
第10週	1			1											
報告定点	93			93											
定点当り	0.01			0.01											
第11週	0														
報告定点	90														
定点当り	0														
第12週	1			1											
報告定点	92			92											
定点当り	0.01			0.01											

【年齢層別5週分集計】



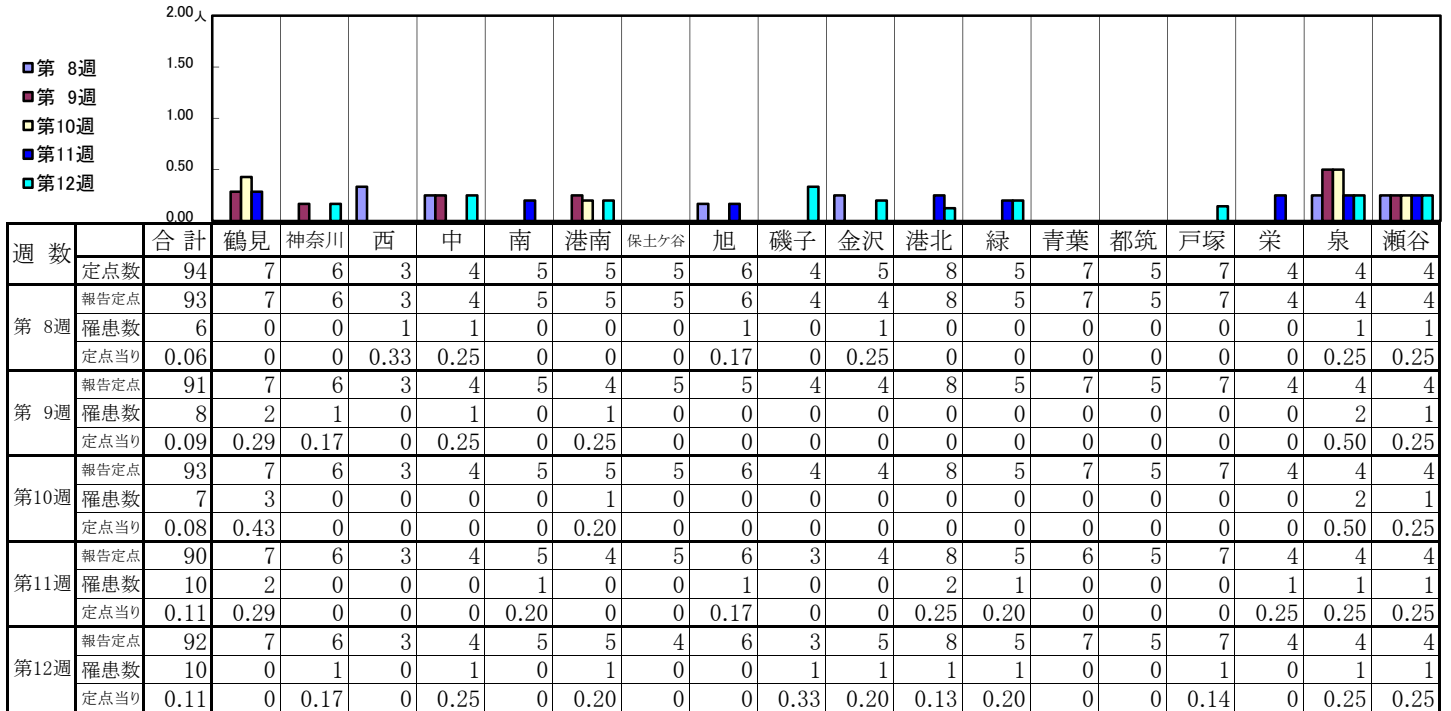
【定点当りの患者数】



<< 流行性耳下腺炎 >>

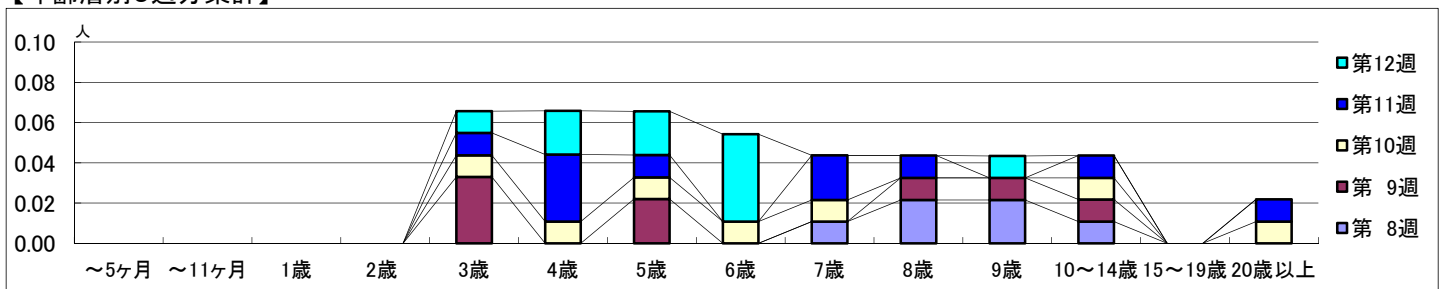
平成 31年 2月18日 ~ 3月24日  
[平成 31年 第8週 ~ 第12週]

【区別・週別報告定点当り】

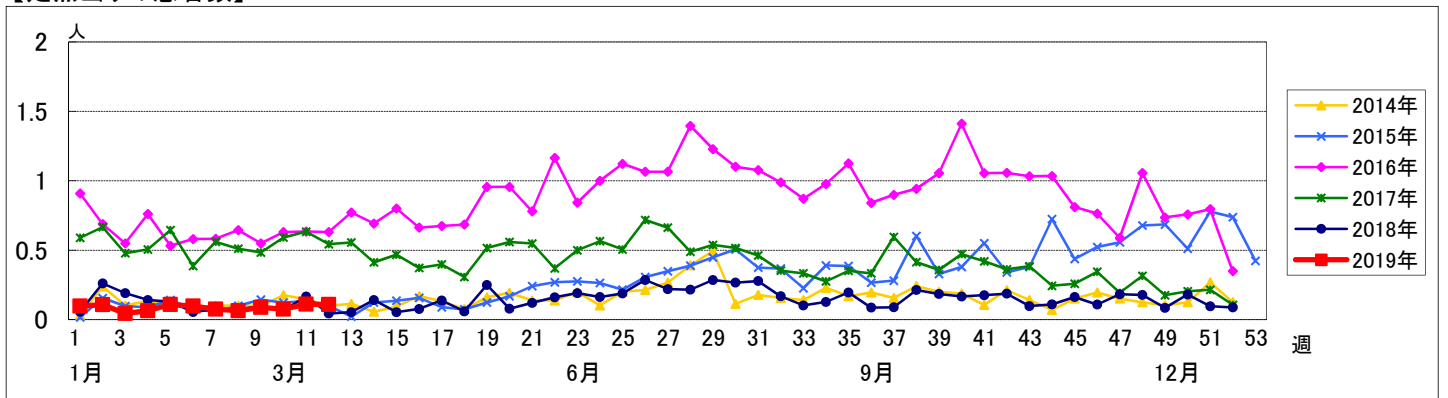


週 数		合計	~5ヶ月	~11ヶ月	1歳	2歳	3歳	4歳	5歳	6歳	7歳	8歳	9歳	10~14歳	15~19歳	20歳以上
第 8週	罹患者数	6									1	2	2	1		
	定点当り	0.06									0.01	0.02	0.02	0.01		
第 9週	罹患者数	8					3		2			1	1	1		
	定点当り	0.09					0.03		0.02			0.01	0.01	0.01		
第 10週	罹患者数	7					1	1	1	1	1			1		1
	定点当り	0.08					0.01	0.01	0.01	0.01	0.01			0.01		0.01
第 11週	罹患者数	10					1	3	1		2	1		1		1
	定点当り	0.11					0.01	0.03	0.01		0.02	0.01		0.01		0.01
第 12週	罹患者数	10					1	2	2	4			1			
	定点当り	0.11					0.01	0.02	0.02	0.04			0.01			

【年齢層別5週分集計】



【定点当りの患者数】



# << 急性出血性結膜炎 >>

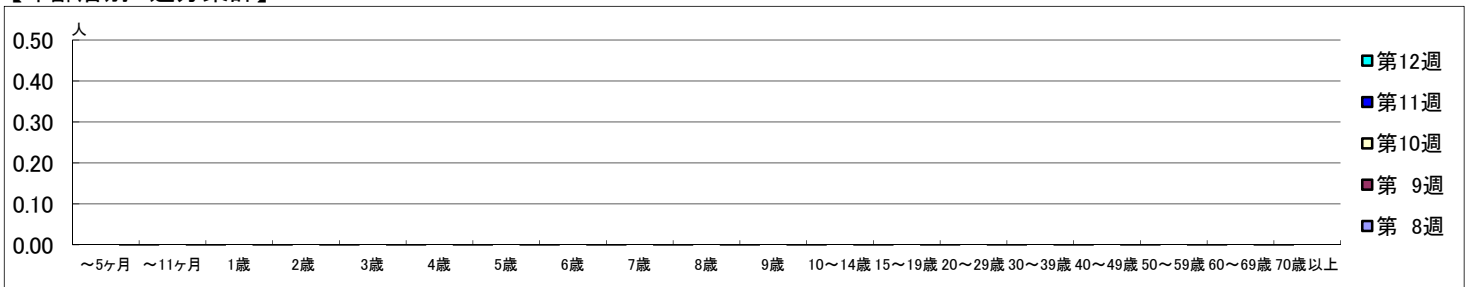
平成 31年 2月18日 ~ 3月24日  
[平成 31年 第8週 ~ 第12週]

## 【区別・週別報告定点当り】

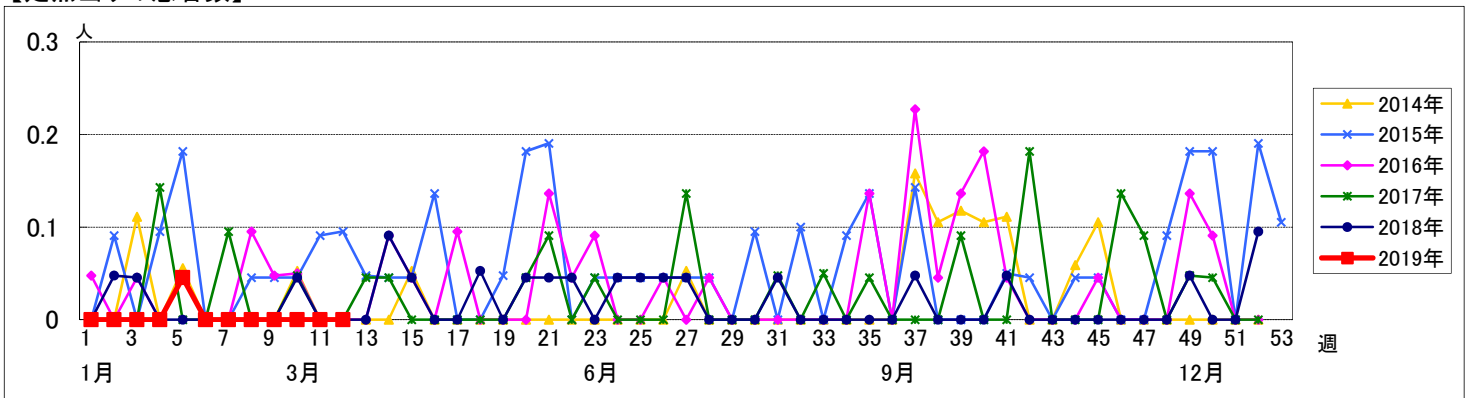
週数		区別																		
		合計	鶴見	神奈川	西	中	南	港南	保土ヶ谷	旭	磯子	金沢	港北	緑	青葉	都筑	戸塚	栄	泉	瀬谷
第8週	定点数	22	2	1	1	1	1	1	1	1	1	2	1	2	1	2	1	2	1	1
	報告定点	22	2	1	1	1	1	1	1	1	1	2	1	2	1	2	1	2	1	1
	罹患数	0	0	0	0	0	0	0	0	0	0	0	0	0	0	0	0	0	0	0
	定点当り	0	0	0	0	0	0	0	0	0	0	0	0	0	0	0	0	0	0	0
第9週	報告定点	22	2	1	1	1	1	1	1	1	1	2	1	2	1	2	1	2	1	1
	罹患数	0	0	0	0	0	0	0	0	0	0	0	0	0	0	0	0	0	0	0
	定点当り	0	0	0	0	0	0	0	0	0	0	0	0	0	0	0	0	0	0	0
	報告定点	22	2	1	1	1	1	1	1	1	1	2	1	2	1	2	1	2	1	1
第10週	報告定点	22	2	1	1	1	1	1	1	1	1	2	1	2	1	2	1	2	1	1
	罹患数	0	0	0	0	0	0	0	0	0	0	0	0	0	0	0	0	0	0	0
	定点当り	0	0	0	0	0	0	0	0	0	0	0	0	0	0	0	0	0	0	0
	報告定点	20	2	1	1	1	1	1	1	1	1	2	1	2	1	2	1	2	1	1
第11週	報告定点	20	2	1	1	1	1	1	1	1	1	2	1	2	1	2	1	2	1	1
	罹患数	0	0	0	0	0	0	0	0	0	0	0	0	0	0	0	0	0	0	0
	定点当り	0	0	0	0	0	0	0	0	0	0	0	0	0	0	0	0	0	0	0
	報告定点	20	2	1	1	1	1	1	1	1	1	2	1	2	1	2	1	2	1	1
第12週	報告定点	20	2	1	1	1	1	1	1	1	1	2	1	2	1	2	1	2	1	1
	罹患数	0	0	0	0	0	0	0	0	0	0	0	0	0	0	0	0	0	0	0
	定点当り	0	0	0	0	0	0	0	0	0	0	0	0	0	0	0	0	0	0	0
	報告定点	20	2	1	1	1	1	1	1	1	1	2	1	2	1	2	1	2	1	1

週数		年齢層別																			
		合計	~5ヶ月	~11ヶ月	1歳	2歳	3歳	4歳	5歳	6歳	7歳	8歳	9歳	10~14歳	15~19歳	20~29歳	30~39歳	40~49歳	50~59歳	60~69歳	70歳以上
第8週	罹患数	0																			
	定点当り	0																			
第9週	罹患数	0																			
	定点当り	0																			
第10週	罹患数	0																			
	定点当り	0																			
第11週	罹患数	0																			
	定点当り	0																			
第12週	罹患数	0																			
	定点当り	0																			

## 【年齢層別5週分集計】



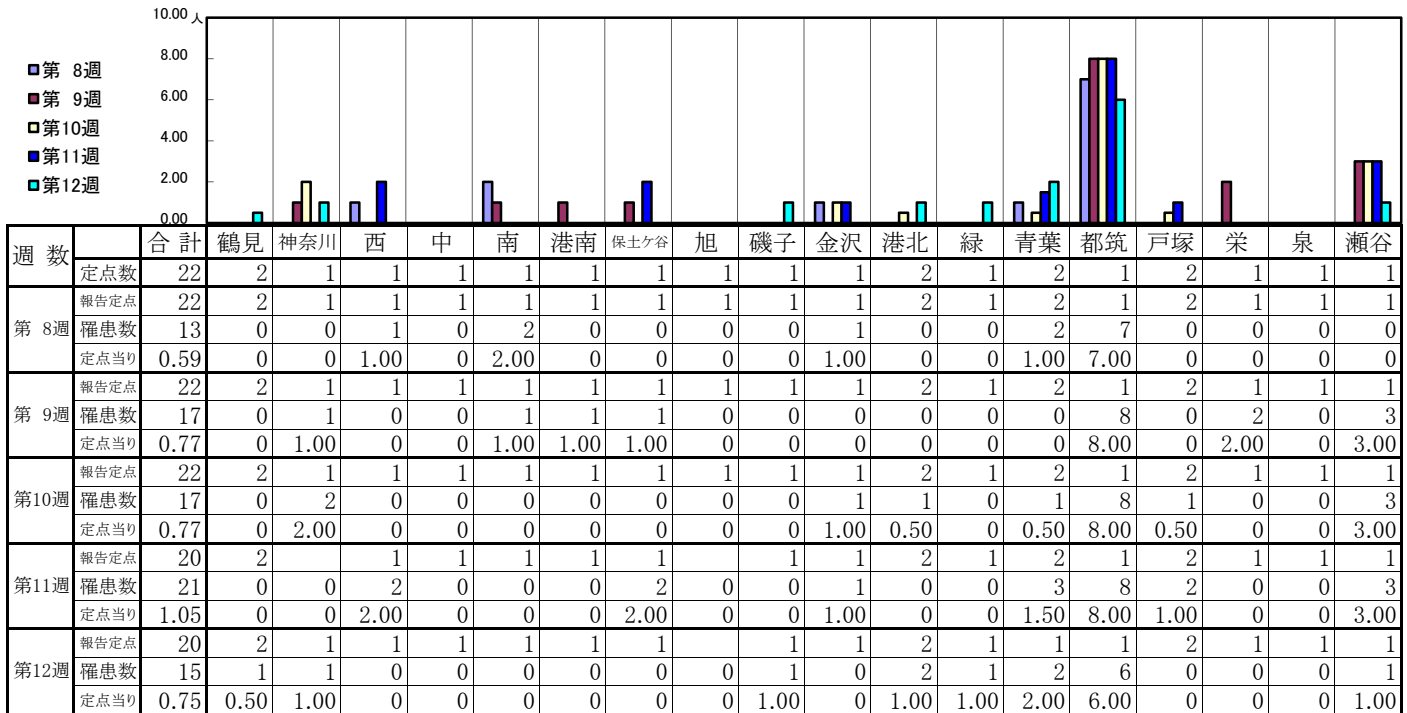
## 【定点当りの患者数】



# << 流行性角結膜炎 >>

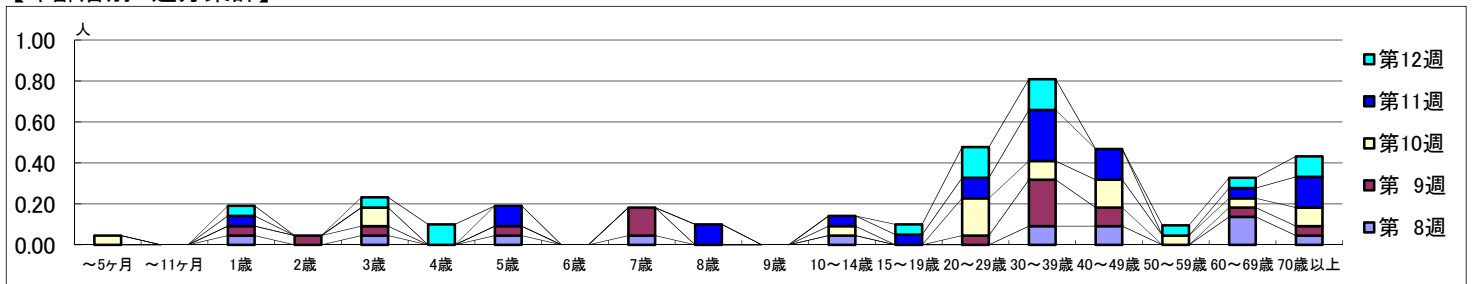
平成 31年 2月18日 ~ 3月24日  
[平成 31年 第8週 ~ 第12週]

## 【区別・週別報告定点当り】



週数		合計	~5ヶ月	~11ヶ月	1歳	2歳	3歳	4歳	5歳	6歳	7歳	8歳	9歳	10~14歳	15~19歳	20~29歳	30~39歳	40~49歳	50~59歳	60~69歳	70歳以上
第8週	罹患数	13			1		1		1		1			1			2	2		3	1
	定点当り	0.59			0.05		0.05		0.05		0.05			0.05			0.09	0.09		0.14	0.05
第9週	罹患数	17			1	1	1		1		3					1	5	2		1	1
	定点当り	0.77			0.05	0.05	0.05		0.05		0.14					0.05	0.23	0.09		0.05	0.05
第10週	罹患数	17	1				2							1		4	2	3	1	1	2
	定点当り	0.77	0.05				0.09							0.05		0.18	0.09	0.14	0.05	0.05	0.09
第11週	罹患数	21			1				2			2		1	1	2	5	3		1	3
	定点当り	1.05			0.05				0.10			0.10		0.05	0.05	0.10	0.25	0.15		0.05	0.15
第12週	罹患数	15			1		1	2							1	3	3		1	1	2
	定点当り	0.75			0.05		0.05	0.10							0.05	0.15	0.15		0.05	0.05	0.10

## 【年齢層別5週分集計】



## 【定点当りの患者数】

