

	インフルエンザ	RSウイルス感染症	咽頭結膜熱	A群溶血性レンサ球菌咽頭炎	感染性胃腸炎	水痘	手足口病	伝染性紅斑	突発性発しん	ヘルパンギーナ	流行性耳下腺炎	急性出血性結膜炎	流行性角結膜炎
警報レベル <span style="color:red">◎</span>	30		3	8	20	2	5	2		6	6	1	8
終息基準値 <span style="color:red">◎</span>	10		1	4	12	1	2	1		2	2	0.1	4
注意報レベル <span style="color:red">○</span>	10					1					3		
横浜市	1.96	0.28	0.11	2.93	6.93	0.70	0.05	0.27	0.58	0.02	0.10	-	0.40
鶴見	2.50	0.17	-	2.50	5.83	-	0.33	-	0.33	-	-	-	-
神奈川	2.00	0.17	0.17	5.50	12.67	<span style="color:red">○</span> 1.50	-	0.17	0.67	-	0.17	-	-
西	1.80	0.33	-	1.33	6.00	<span style="color:red">○</span> 1.00	-	-	0.33	-	-	...	...
中	1.33	-	-	5.00	-	-	1.00	1.00	-	2.00	-	...	...
南	1.25	0.40	0.40	2.80	8.60	-	-	-	1.20	-	-	-	1.00
港南	3.00	0.67	-	-	12.33	<span style="color:red">○</span> 0.67	-	0.33	-	-	-	...	...
保土ヶ谷	0.67	-	-	5.00	2.67	<span style="color:red">○</span> 1.33	-	0.33	-	-	-	...	...
旭	1.00	-	-	-	5.33	0.17	0.17	0.33	0.33	-	0.50	-	-
磯子	0.50	1.33	-	6.00	11.33	-	-	-	1.33	-	-	-	-
金沢	1.13	0.20	0.20	3.80	5.40	<span style="color:red">○</span> 1.60	-	0.20	0.60	-	-	-	1.00
港北	2.78	-	0.17	1.33	6.67	-	-	-	0.17	-	-	-	-
緑	1.80	1.00	-	6.00	8.00	<span style="color:red">○</span> 1.00	-	0.40	0.80	-	-	-	-
青葉	1.70	0.43	-	2.00	6.86	0.43	-	0.57	0.29	-	-	-	1.00
都筑	2.17	-	0.25	6.25	7.00	<span style="color:red">○</span> 1.25	-	-	1.00	-	-	...	...
戸塚	2.11	-	0.14	1.71	6.71	0.43	-	0.43	0.43	-	0.29	-	-
栄	1.20	0.33	-	1.00	1.67	<span style="color:red">◎</span> 2.00	-	0.67	-	-	-	-	-
泉	1.86	-	0.50	3.25	6.50	0.50	-	1.00	1.75	-	0.50	-	-
瀬谷	5.86	0.50	-	2.25	4.25	<span style="color:red">○</span> 1.50	-	-	1.00	-	-	-	3.00

(-: 定点当たり0.00) (…: 未報告)

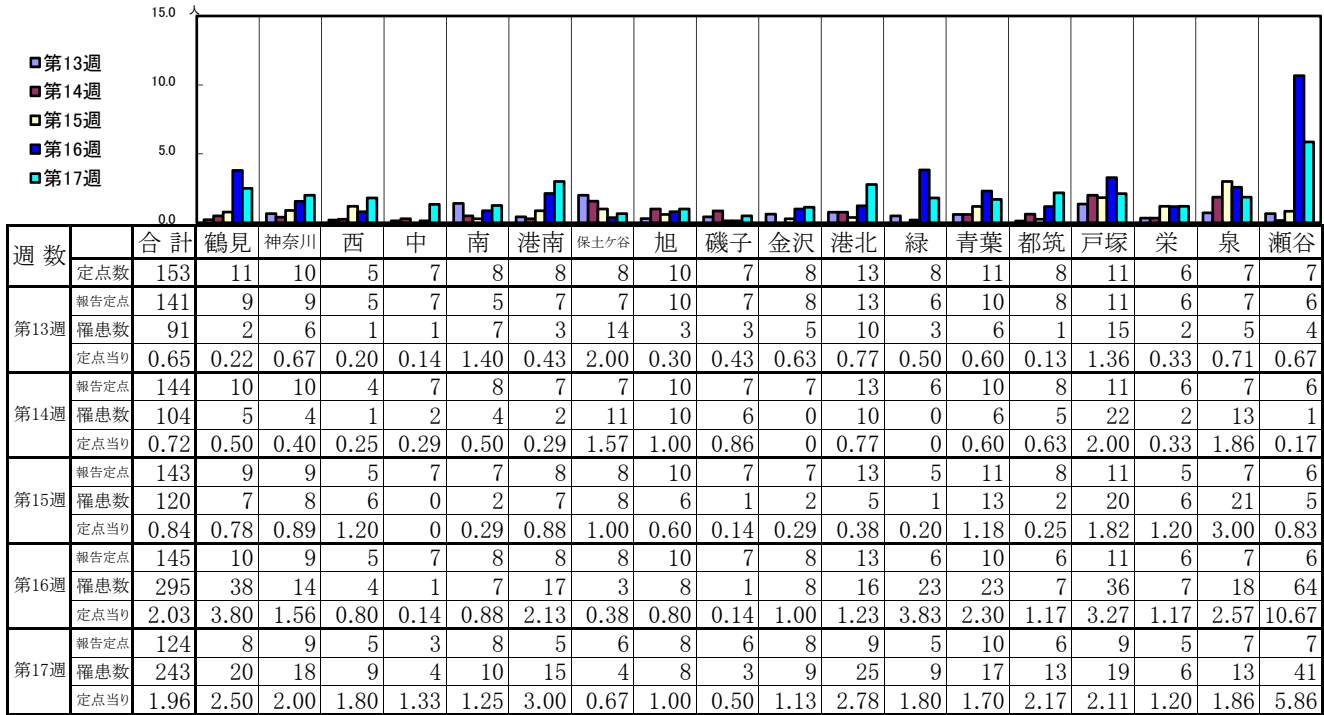
- ◎ 報告定点当たりの値が警報レベル もしくは警報レベル継続中です
- 報告定点当たりの値が注意報レベルに達しています

(この数字は集計時点のもので、翌週以降変動することもあります)

# << インフルエンザ >>

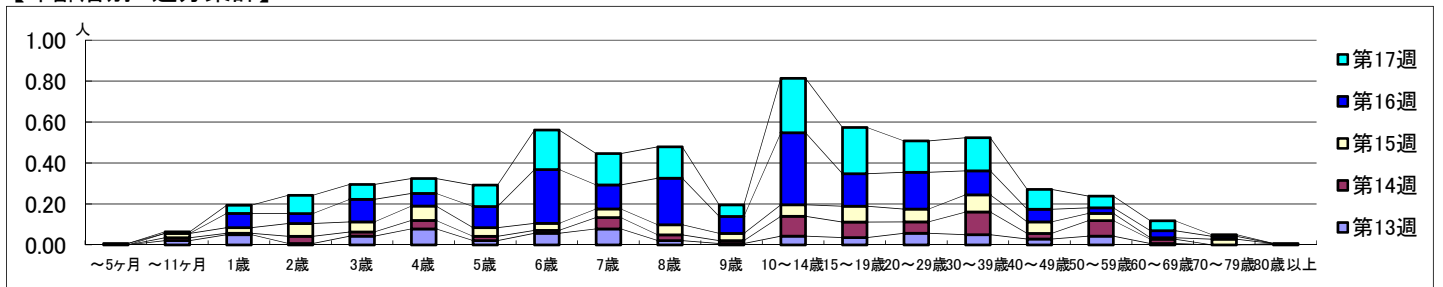
2019年 3月25日 ~ 4月28日  
[2019年 第13週 ~ 第17週]

## 【区別・週別報告定点当り】

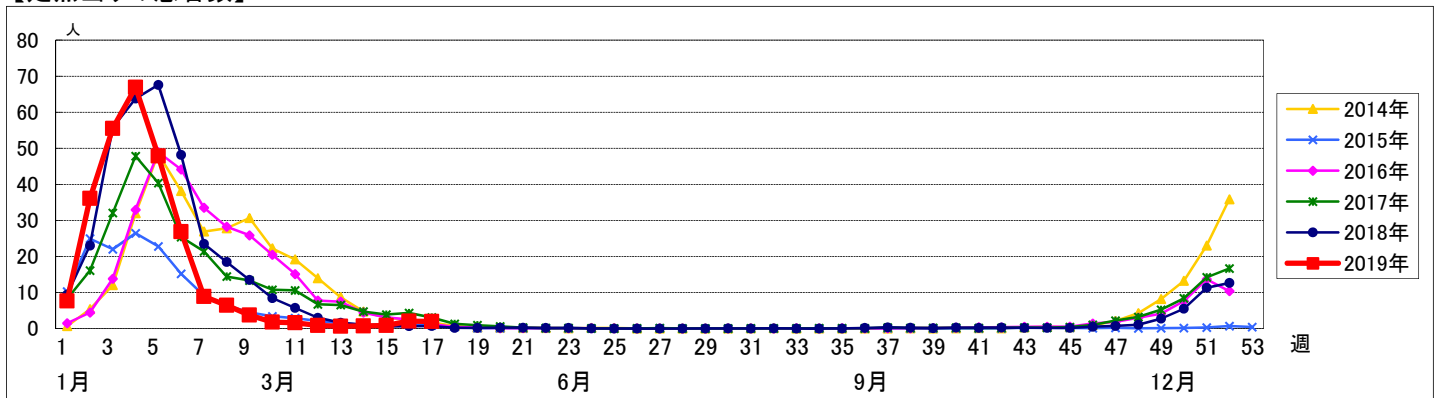


週数	合計	~5ヶ月	~11ヶ月	1歳	2歳	3歳	4歳	5歳	6歳	7歳	8歳	9歳	10~14歳	15~19歳	20~29歳	30~39歳	40~49歳	50~59歳	60~69歳	70~79歳	80歳以上
第13週	罹患数 91			3	7	1	6	11	3	8	11	3	1	6	5	8	7	4	6	1	
第13週	定点当り 0.65			0.02	0.05	0.01	0.04	0.08	0.02	0.06	0.08	0.02	0.01	0.04	0.04	0.06	0.05	0.03	0.04	0.01	
第14週	罹患数 104			2	1	5	3	6	3	2	8	4	2	14	11	8	16	4	11	3	1
第14週	定点当り 0.72			0.01	0.01	0.03	0.02	0.04	0.02	0.01	0.06	0.03	0.01	0.10	0.08	0.06	0.11	0.03	0.08	0.02	0.01
第15週	罹患数 120			3	4	9	7	10	6	5	6	7	5	8	11	9	12	8	5	1	4
第15週	定点当り 0.84			0.02	0.03	0.06	0.05	0.07	0.04	0.03	0.04	0.05	0.03	0.06	0.08	0.06	0.08	0.06	0.03	0.01	0.03
第16週	罹患数 295	1		10	7	16	9	15	38	17	33	12	51	23	26	17	9	4	5	2	
第16週	定点当り 2.03	0.01		0.07	0.05	0.11	0.06	0.10	0.26	0.12	0.23	0.08	0.35	0.16	0.18	0.12	0.06	0.03	0.03	0.01	
第17週	罹患数 243			1	5	11	9	9	13	24	19	19	7	33	28	19	20	12	7	6	1
第17週	定点当り 1.96			0.01	0.04	0.09	0.07	0.07	0.10	0.19	0.15	0.15	0.06	0.27	0.23	0.15	0.16	0.10	0.06	0.05	0.01

## 【年齢層別5週分集計】



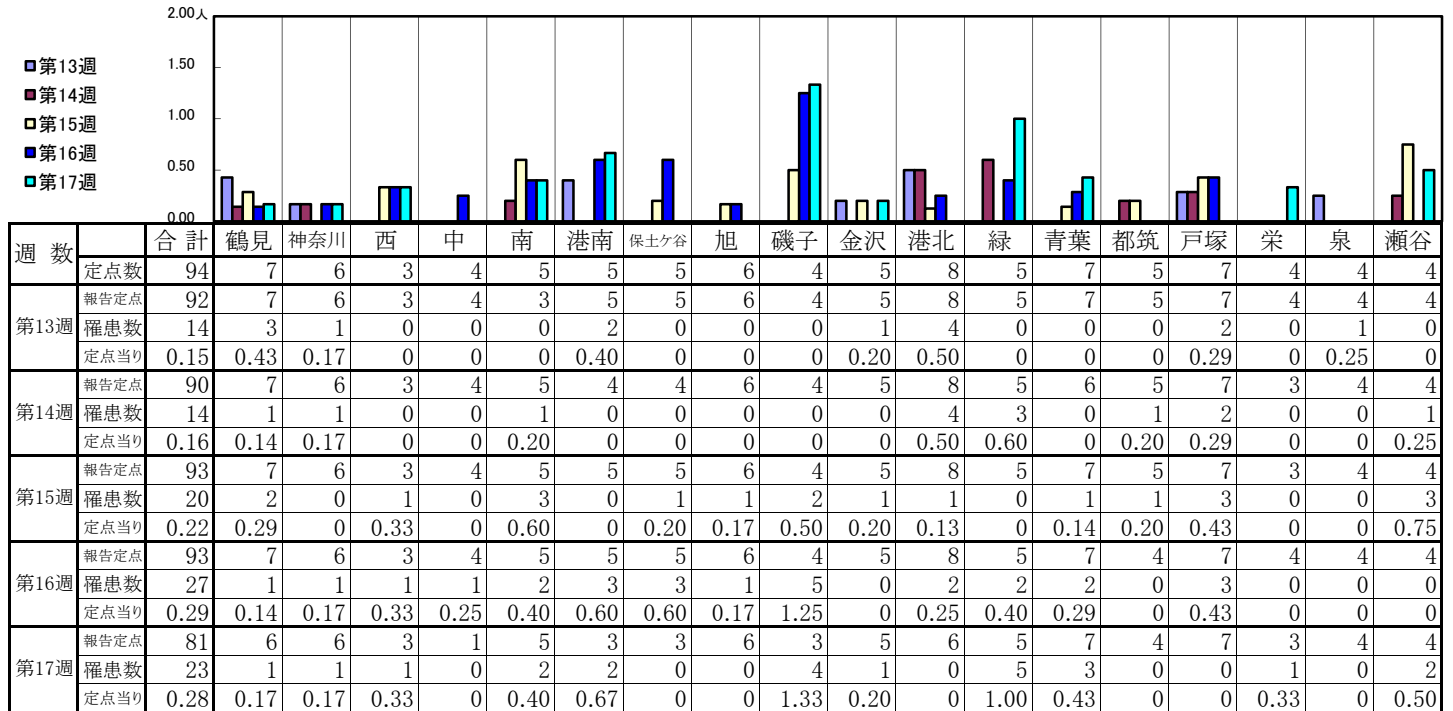
## 【定点当りの患者数】



# << RSウイルス感染症 >>

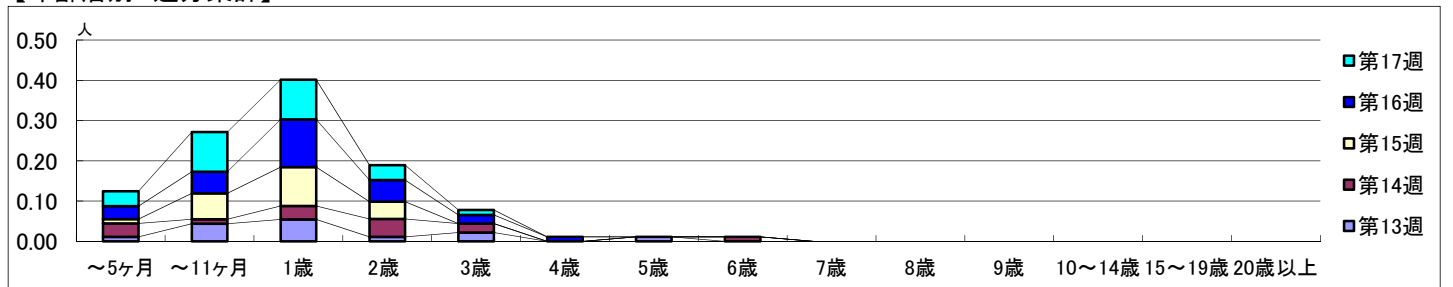
2019年 3月25日 ~ 4月28日  
[2019年 第13週 ~ 第17週]

## 【区別・週別報告定点当り】

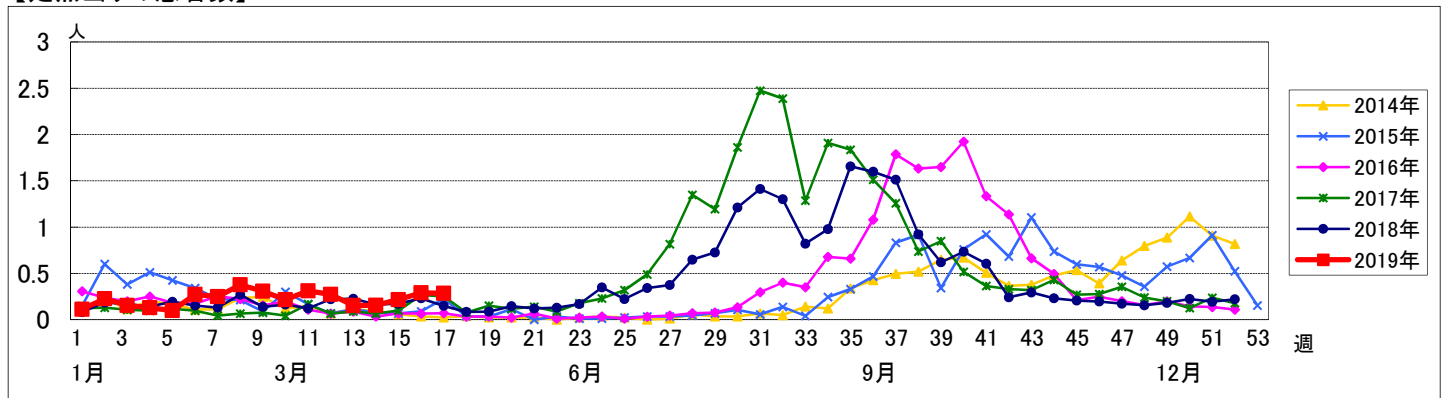


週数		合計	年齢層別																	
			~5ヶ月	~11ヶ月	1歳	2歳	3歳	4歳	5歳	6歳	7歳	8歳	9歳	10~14歳	15~19歳	20歳以上				
第13週	罹患数	14	1	4	5	1	2			1										
	定点当り	0.15	0.01	0.04	0.05	0.01	0.02			0.01										
第14週	罹患数	14	3	1	3	4	2			1										
	定点当り	0.16	0.03	0.01	0.03	0.04	0.02			0.01										
第15週	罹患数	20	1	6	9	4														
	定点当り	0.22	0.01	0.06	0.10	0.04														
第16週	罹患数	27	3	5	11	5	2	1												
	定点当り	0.29	0.03	0.05	0.12	0.05	0.02	0.01												
第17週	罹患数	23	3	8	8	3	1													
	定点当り	0.28	0.04	0.10	0.10	0.04	0.01													

## 【年齢層別5週分集計】



## 【定点当りの患者数】



# << 咽頭結膜熱 >>

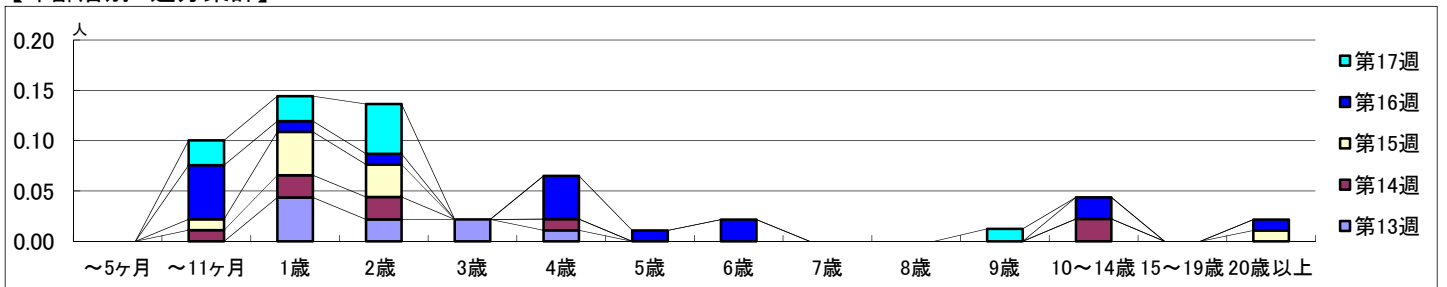
2019年 3月25日 ~ 4月28日  
[2019年 第13週 ~ 第17週]

## 【区別・週別報告定点当り】

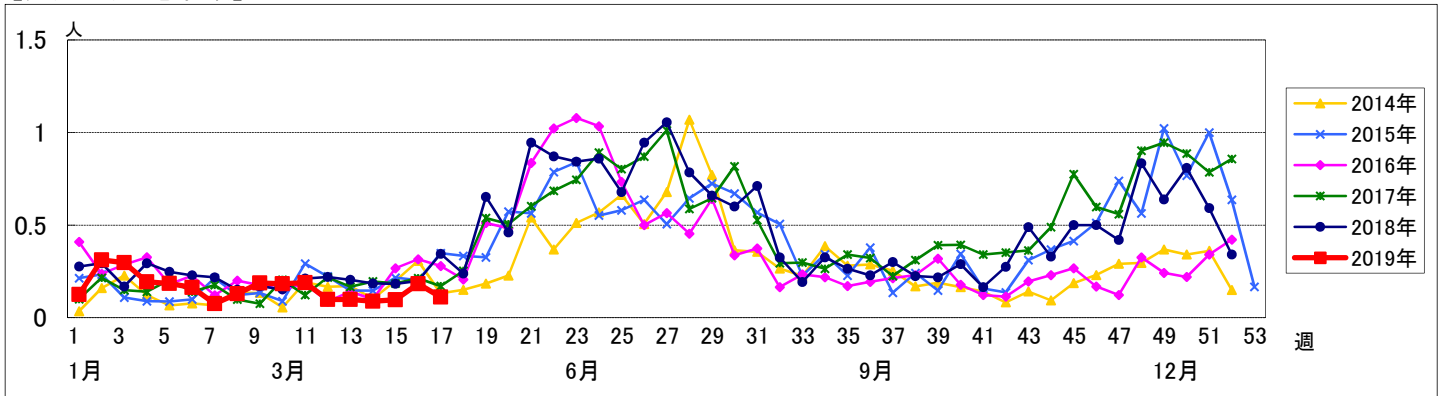
週数		合計	鶴見	神奈川	西	中	南	港南	保土ヶ谷	旭	磯子	金沢	港北	緑	青葉	都筑	戸塚	栄	泉	瀬谷
第13週	定点数	94	7	6	3	4	5	5	5	6	4	5	8	5	7	5	7	4	4	4
	報告定点	92	7	6	3	4	3	5	5	6	4	5	8	5	7	5	7	4	4	4
	罹患数	9	0	0	0	0	0	2	1	0	1	0	2	0	0	0	1	0	2	0
	定点当り	0.10	0	0	0	0	0	0.40	0.20	0	0.25	0	0.25	0	0	0	0.14	0	0.50	0
第14週	報告定点	90	7	6	3	4	5	4	4	6	4	5	8	5	6	5	7	3	4	4
	罹患数	8	1	0	0	0	0	1	0	0	1	0	1	0	0	0	1	0	3	0
	報告定点	0.09	0.14	0	0	0	0	0.25	0	0	0.25	0	0.13	0	0	0	0.14	0	0.75	0
	定点当り	0.09	0.14	0	0	0	0	0.25	0	0	0.25	0	0.13	0	0	0	0.14	0	0.75	0
第15週	報告定点	93	7	6	3	4	5	5	5	6	4	5	8	5	7	5	7	3	4	4
	罹患数	9	0	1	0	0	0	2	1	0	0	0	4	0	0	0	1	0	0	0
	報告定点	0.10	0	0.17	0	0	0	0.40	0.20	0	0	0	0.50	0	0	0	0.14	0	0	0
	定点当り	0.10	0	0.17	0	0	0	0.40	0.20	0	0	0	0.50	0	0	0	0.14	0	0	0
第16週	報告定点	93	7	6	3	4	5	5	5	6	4	5	8	5	7	4	7	4	4	4
	罹患数	17	1	1	0	0	0	0	0	0	3	1	7	0	1	0	2	1	0	0
	報告定点	0.18	0.14	0.17	0	0	0	0	0	0	0.75	0.20	0.88	0	0.14	0	0.29	0.25	0	0
	定点当り	0.18	0.14	0.17	0	0	0	0	0	0	0.75	0.20	0.88	0	0.14	0	0.29	0.25	0	0
第17週	報告定点	81	6	6	3	1	5	3	3	6	3	5	6	5	7	4	7	3	4	4
	罹患数	9	0	1	0	0	2	0	0	0	0	1	1	0	0	1	1	0	2	0
	報告定点	0.11	0	0.17	0	0	0.40	0	0	0	0	0.20	0.17	0	0	0.25	0.14	0	0.50	0
	定点当り	0.11	0	0.17	0	0	0.40	0	0	0	0	0.20	0.17	0	0	0.25	0.14	0	0.50	0

週数		合計	~5ヶ月	~11ヶ月	1歳	2歳	3歳	4歳	5歳	6歳	7歳	8歳	9歳	10~14歳	15~19歳	20歳以上
第13週	罹患数	9			4	2	2	1								
	定点当り	0.10			0.04	0.02	0.02	0.01								
第14週	罹患数	8		1	2	2		1						2		
	定点当り	0.09		0.01	0.02	0.02		0.01						0.02		
第15週	罹患数	9		1	4	3										1
	定点当り	0.10		0.01	0.04	0.03										0.01
第16週	罹患数	17		5	1	1		4	1	2				2		1
	定点当り	0.18		0.05	0.01	0.01		0.04	0.01	0.02				0.02		0.01
第17週	罹患数	9		2	2	4							1			
	定点当り	0.11		0.02	0.02	0.05							0.01			

## 【年齢層別5週分集計】



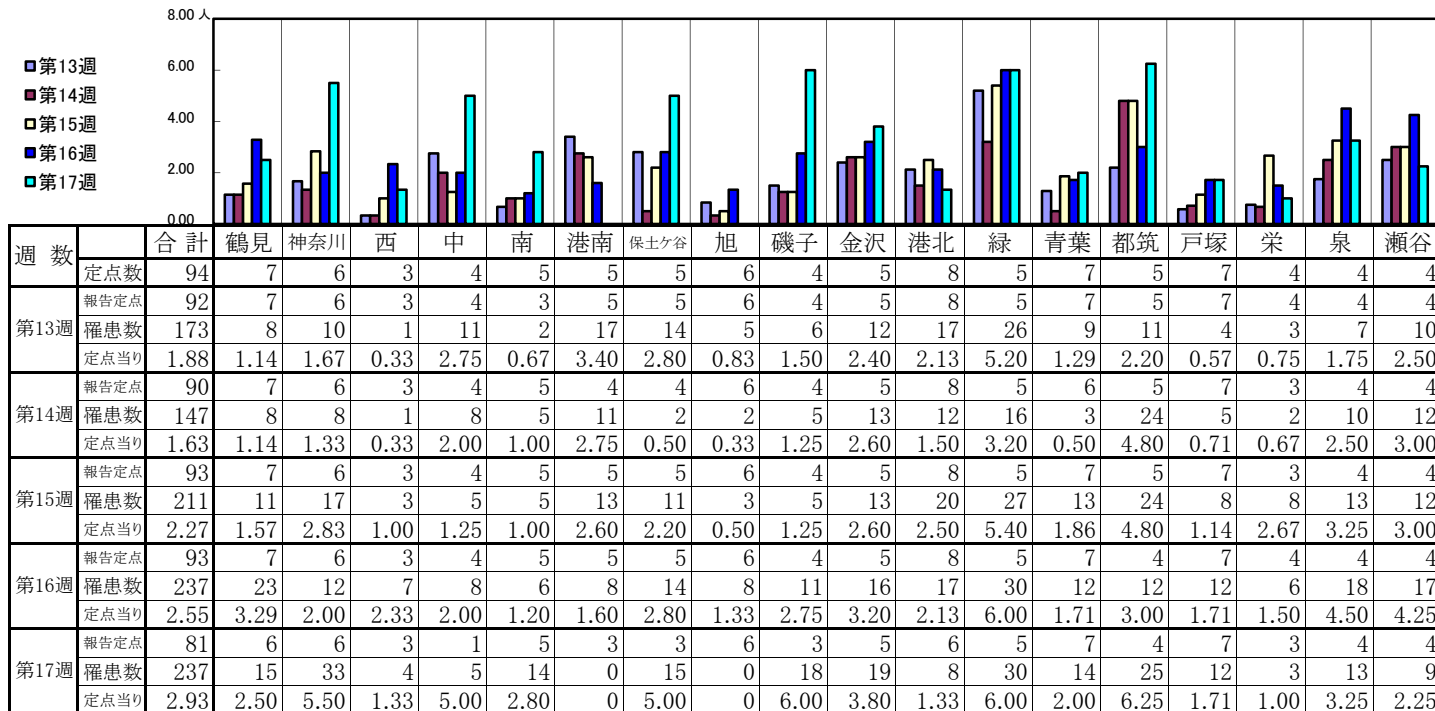
## 【定点当りの患者数】



# << A群溶血性レンサ球菌咽頭炎 >>

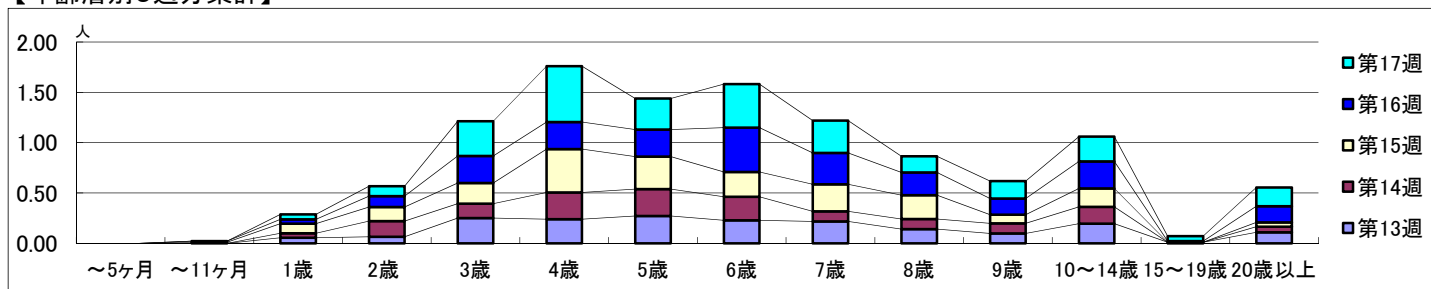
2019年 3月25日 ~ 4月28日  
[2019年 第13週 ~ 第17週]

## 【区別・週別報告定点当り】

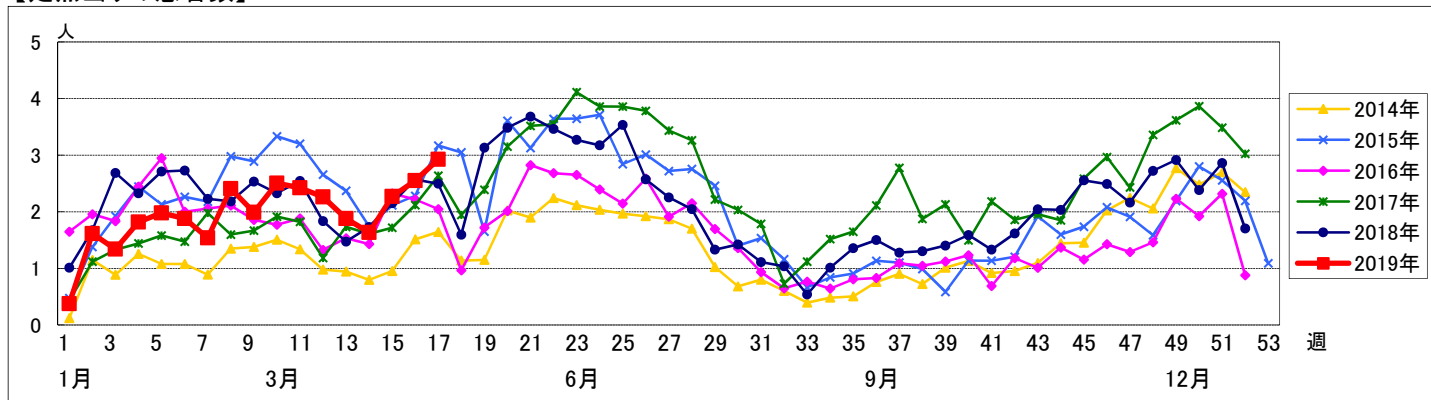


週数		合計	~5ヶ月	~11ヶ月	年齢												
					1歳	2歳	3歳	4歳	5歳	6歳	7歳	8歳	9歳	10~14歳	15~19歳	20歳以上	
第13週	罹患数	173			5	6	23	22	25	21	20	13	9	18	1	10	
	定点当り	1.88			0.05	0.07	0.25	0.24	0.27	0.23	0.22	0.14	0.10	0.20	0.01	0.11	
第14週	罹患数	147			4	14	13	24	24	21	9	9	9	15		5	
	定点当り	1.63			0.04	0.16	0.14	0.27	0.27	0.23	0.10	0.10	0.10	0.17		0.06	
第15週	罹患数	211		1	9	13	19	40	30	23	25	22	8	17		4	
	定点当り	2.27		0.01	0.10	0.14	0.20	0.43	0.32	0.25	0.27	0.24	0.09	0.18		0.04	
第16週	罹患数	237		1	4	10	25	25	25	41	29	21	15	25	1	15	
	定点当り	2.55		0.01	0.04	0.11	0.27	0.27	0.27	0.44	0.31	0.23	0.16	0.27	0.01	0.16	
第17週	罹患数	237			4	8	28	45	25	35	26	13	14	20	4	15	
	定点当り	2.93			0.05	0.10	0.35	0.56	0.31	0.43	0.32	0.16	0.17	0.25	0.05	0.19	

## 【年齢層別5週分集計】



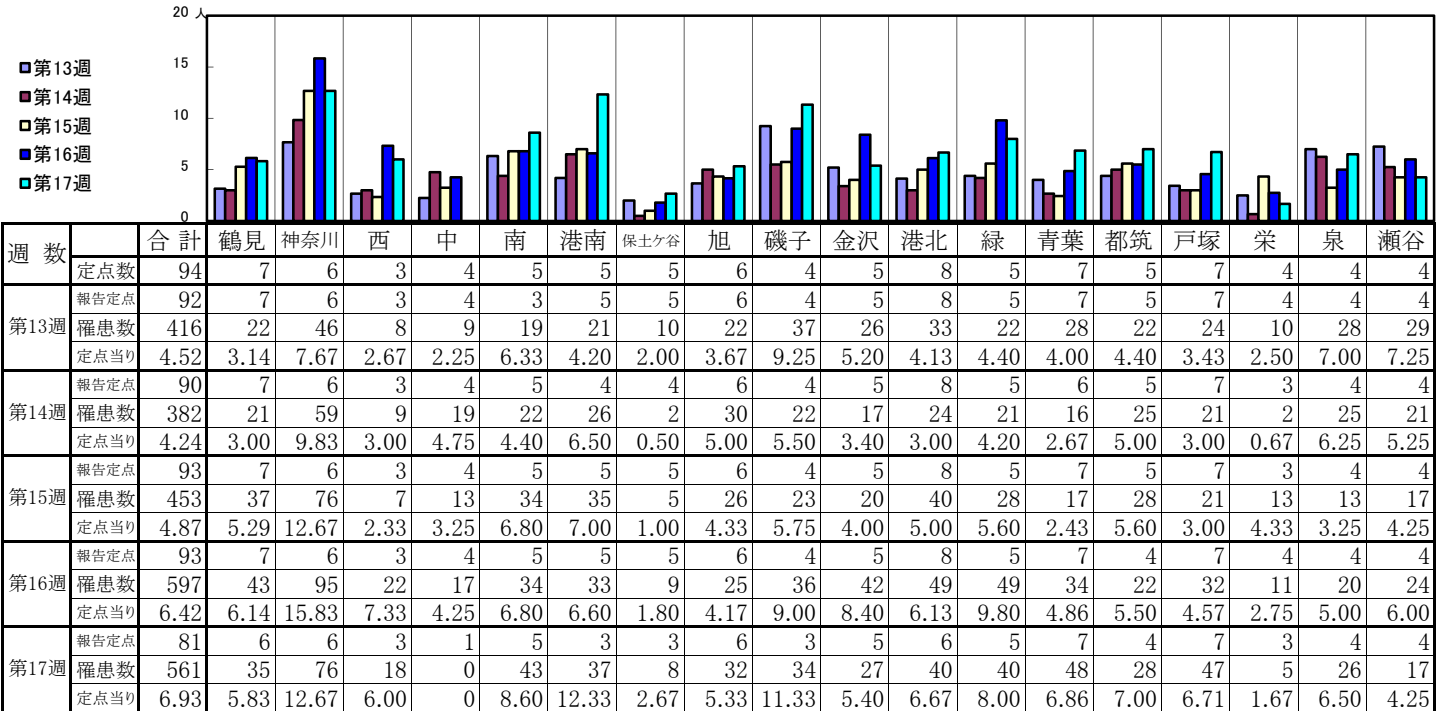
## 【定点当りの患者数】



# << 感染性胃腸炎 >>

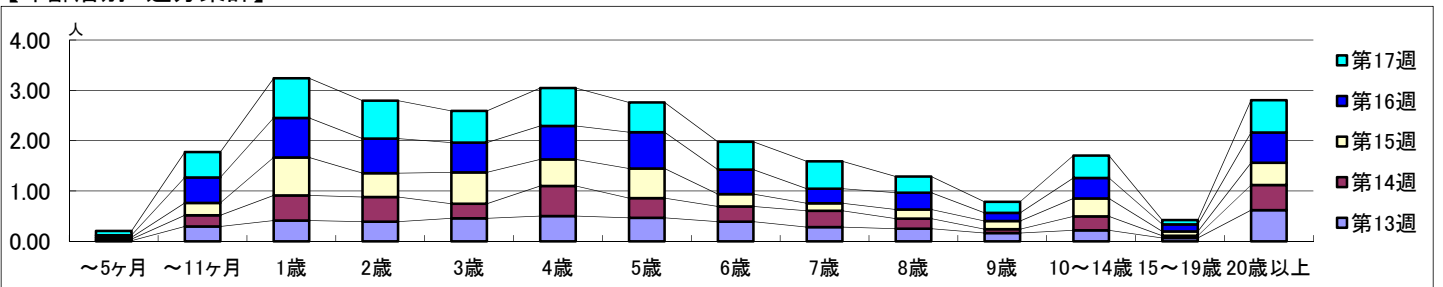
2019年 3月25日 ~ 4月28日  
[2019年 第13週 ~ 第17週]

## 【区別・週別報告定点当り】

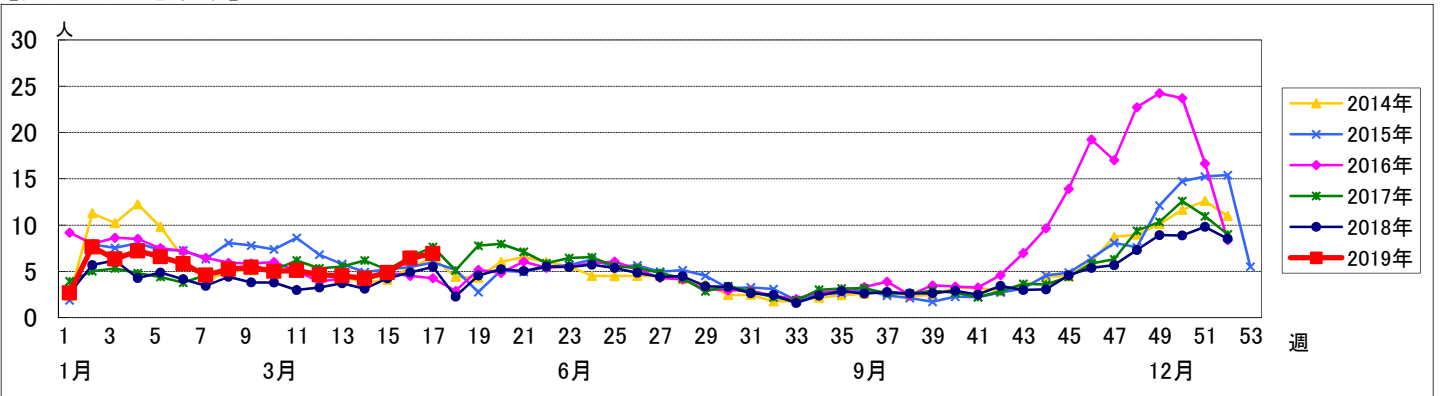


週数		合計	年齢層別													
			~5ヶ月	~11ヶ月	1歳	2歳	3歳	4歳	5歳	6歳	7歳	8歳	9歳	10~14歳	15~19歳	20歳以上
第13週	罹患数	416	1	27	38	36	42	46	43	36	26	23	15	20	6	57
	定点当り	4.52	0.01	0.29	0.41	0.39	0.46	0.50	0.47	0.39	0.28	0.25	0.16	0.22	0.07	0.62
第14週	罹患数	382	3	20	45	44	26	54	35	27	29	18	7	25	4	45
	定点当り	4.24	0.03	0.22	0.50	0.49	0.29	0.60	0.39	0.30	0.32	0.20	0.08	0.28	0.04	0.50
第15週	罹患数	453	3	23	70	44	58	49	55	23	14	17	15	33	8	41
	定点当り	4.87	0.03	0.25	0.75	0.47	0.62	0.53	0.59	0.25	0.15	0.18	0.16	0.35	0.09	0.44
第16週	罹患数	597	4	47	73	64	55	62	67	45	27	31	15	38	13	56
	定点当り	6.42	0.04	0.51	0.78	0.69	0.59	0.67	0.72	0.48	0.29	0.33	0.16	0.41	0.14	0.60
第17週	罹患数	561	7	41	64	61	51	61	48	45	44	26	18	36	7	52
	定点当り	6.93	0.09	0.51	0.79	0.75	0.63	0.75	0.59	0.56	0.54	0.32	0.22	0.44	0.09	0.64

## 【年齢層別5週分集計】



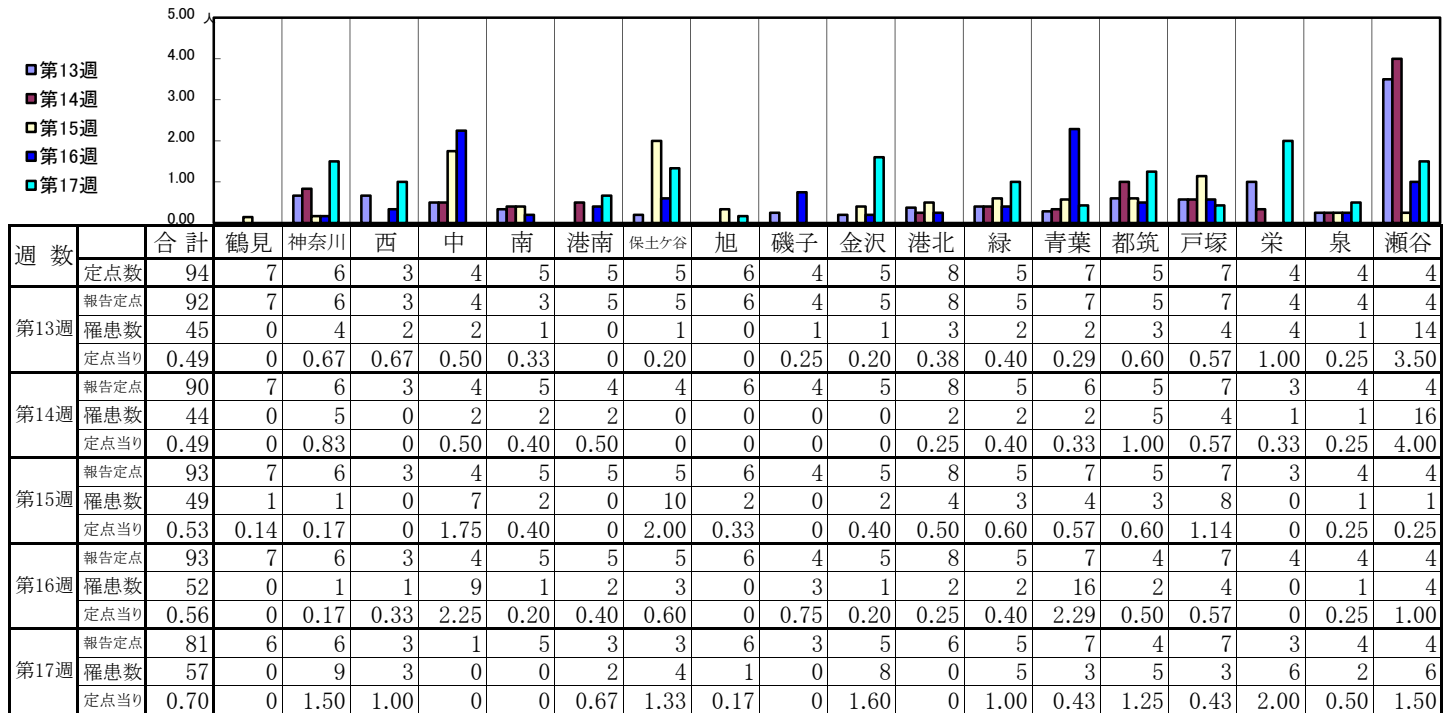
## 【定点当りの患者数】



# << 水痘 >>

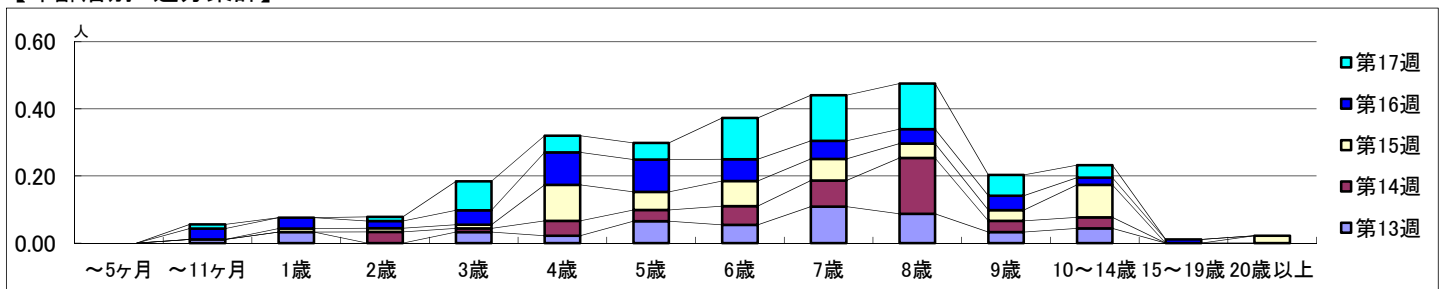
2019年 3月25日 ~ 4月28日  
[2019年 第13週 ~ 第17週]

## 【区別・週別報告定点当り】

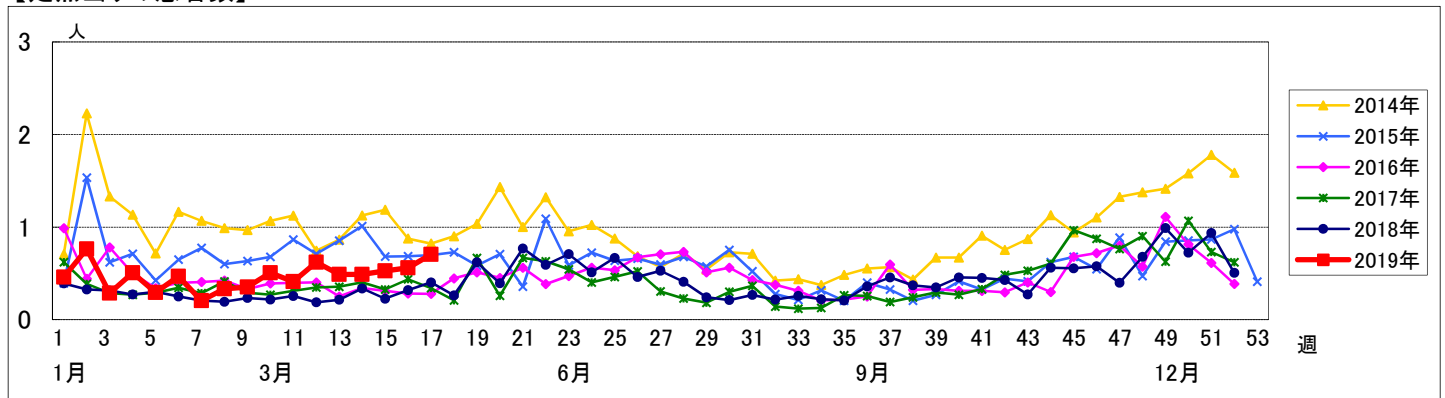


週数		合計	~5ヶ月	~11ヶ月	1歳	2歳	3歳	4歳	5歳	6歳	7歳	8歳	9歳	10~14歳	15~19歳	20歳以上
第13週	罹患数	45		1	3		3	2	6	5	10	8	3	4		
	定点当り	0.49		0.01	0.03		0.03	0.02	0.07	0.05	0.11	0.09	0.03	0.04		
第14週	罹患数	44			3	1	4	3	5	7	15	3	3			
	定点当り	0.49			0.03	0.01	0.04	0.03	0.06	0.08	0.17	0.03	0.03			
第15週	罹患数	49			1	1	1	10	5	7	6	4	3	9		2
	定点当り	0.53			0.01	0.01	0.01	0.11	0.05	0.08	0.06	0.04	0.03	0.10		0.02
第16週	罹患数	52		3	3	2	4	9	9	6	5	4	4	2	1	
	定点当り	0.56		0.03	0.03	0.02	0.04	0.10	0.10	0.06	0.05	0.04	0.04	0.02	0.01	
第17週	罹患数	57		1		1	7	4	4	10	11	11	5	3		
	定点当り	0.70		0.01		0.01	0.09	0.05	0.05	0.12	0.14	0.14	0.06	0.04		

## 【年齢層別5週分集計】



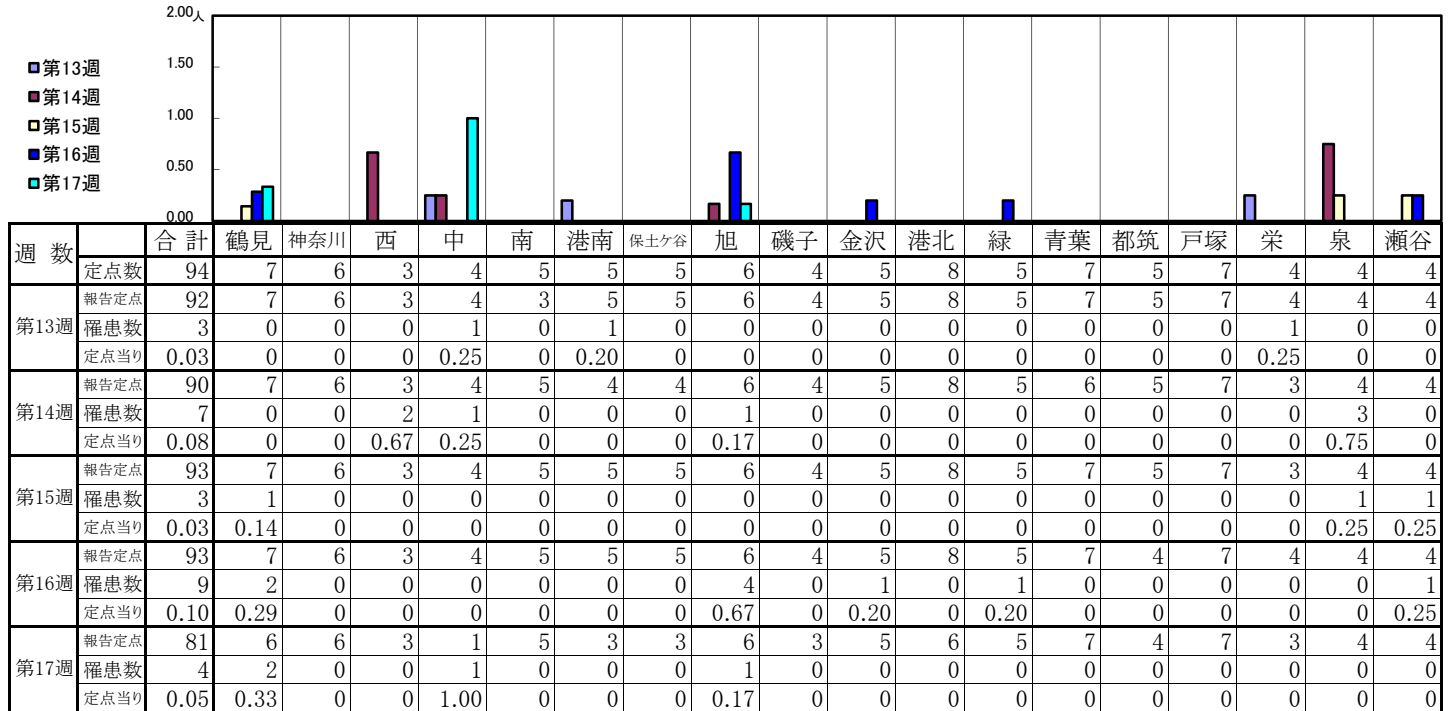
## 【定点当りの患者数】



# << 手足口病 >>

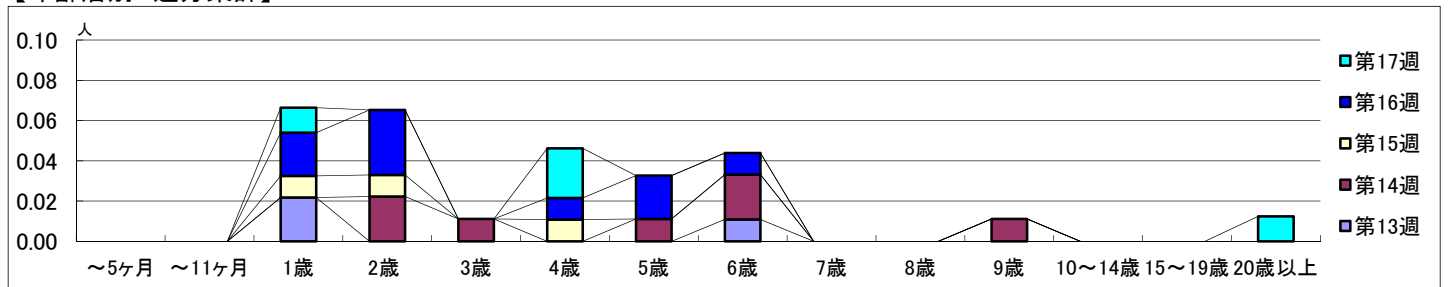
2019年 3月25日 ~ 4月28日  
[2019年 第13週 ~ 第17週]

## 【区別・週別報告定点当り】

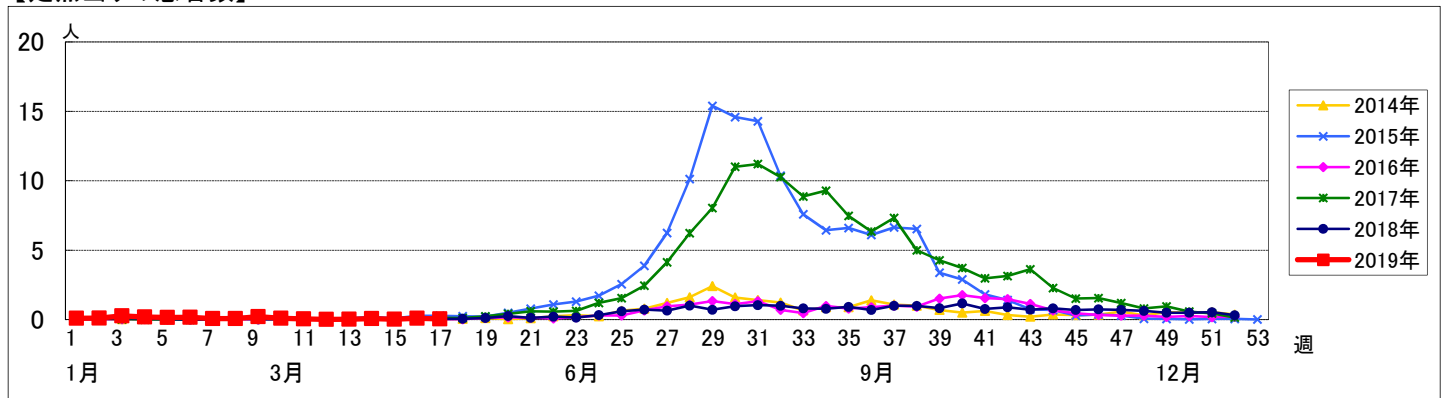


週数	合計	~5ヶ月	~11ヶ月	1歳	2歳	3歳	4歳	5歳	6歳	7歳	8歳	9歳	10~14歳	15~19歳	20歳以上
第13週	罹患数 3			2					1						
第13週	定点当り 0.03			0.02					0.01						
第14週	罹患数 7				2	1		1	2			1			
第14週	定点当り 0.08				0.02	0.01		0.01	0.02			0.01			
第15週	罹患数 3			1	1		1								
第15週	定点当り 0.03			0.01	0.01		0.01								
第16週	罹患数 9			2	3		1	2	1						
第16週	定点当り 0.10			0.02	0.03		0.01	0.02	0.01						
第17週	罹患数 4			1			2								1
第17週	定点当り 0.05			0.01			0.02								0.01

## 【年齢層別5週分集計】



## 【定点当りの患者数】

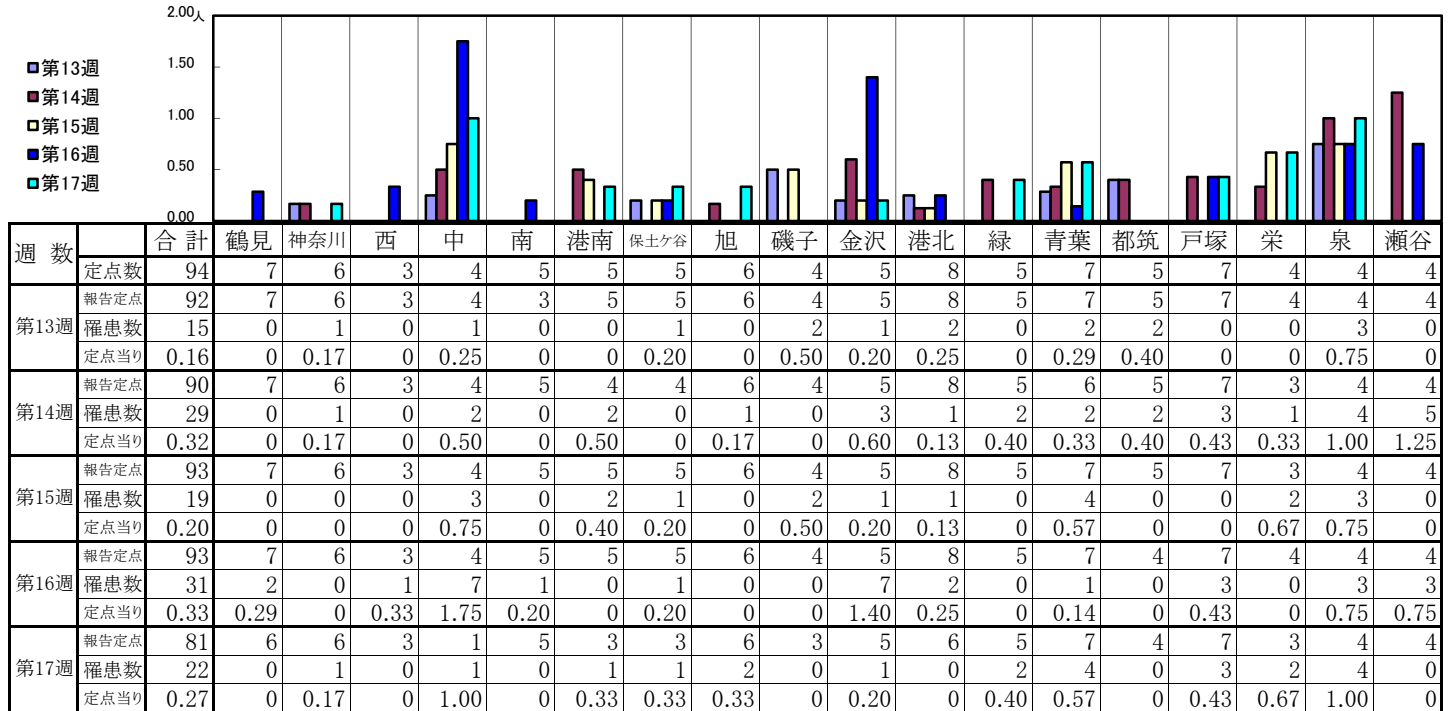




<< 伝染性紅斑 >>

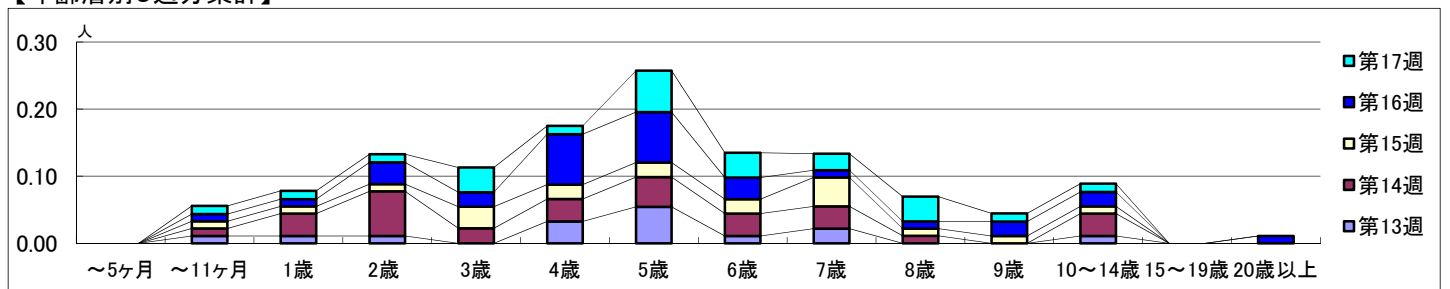
2019年 3月25日 ~ 4月28日  
[2019年 第13週 ~ 第17週]

【区別・週別報告定点当り】

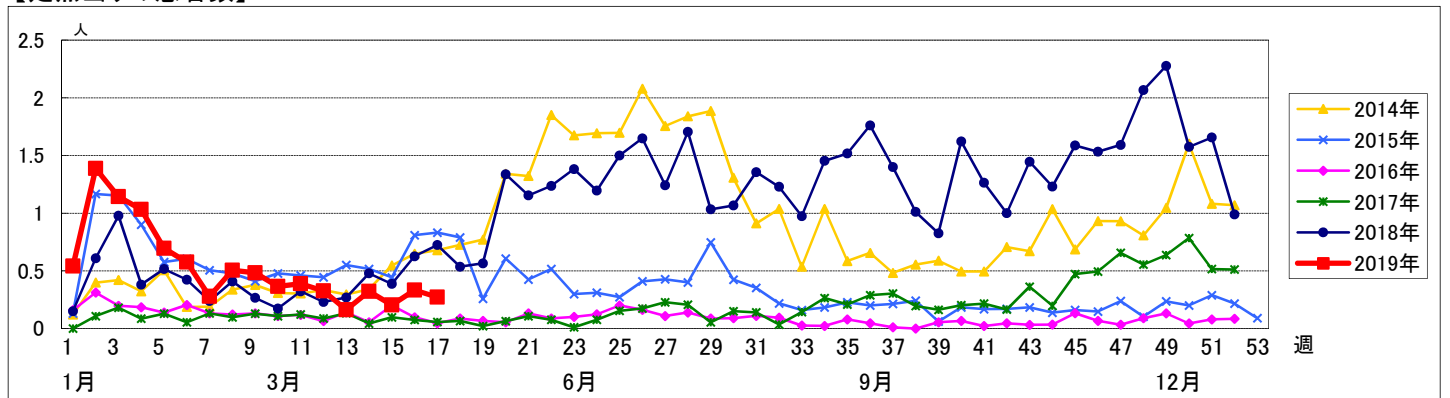


週数		合計	~5ヶ月	~11ヶ月	年齢												
					1歳	2歳	3歳	4歳	5歳	6歳	7歳	8歳	9歳	10~14歳	15~19歳	20歳以上	
第13週	罹患数	15		1	1	1		3	5	1	2				1		
	定点当り	0.16		0.01	0.01	0.01		0.03	0.05	0.01	0.02				0.01		
第14週	罹患数	29		1	3	6	2	3	4	3	3	1		3			
	定点当り	0.32		0.01	0.03	0.07	0.02	0.03	0.04	0.03	0.03	0.01		0.03			
第15週	罹患数	19		1	1	1	3	2	2	2	4	1	1	1			
	定点当り	0.20		0.01	0.01	0.01	0.03	0.02	0.02	0.02	0.04	0.01	0.01	0.01			
第16週	罹患数	31		1	1	3	2	7	7	3	1	1	2	2			1
	定点当り	0.33		0.01	0.01	0.03	0.02	0.08	0.08	0.03	0.01	0.01	0.02	0.02			0.01
第17週	罹患数	22		1	1	1	3	1	5	3	2	3	1	1			
	定点当り	0.27		0.01	0.01	0.01	0.04	0.01	0.06	0.04	0.02	0.04	0.01	0.01			

【年齢層別5週分集計】



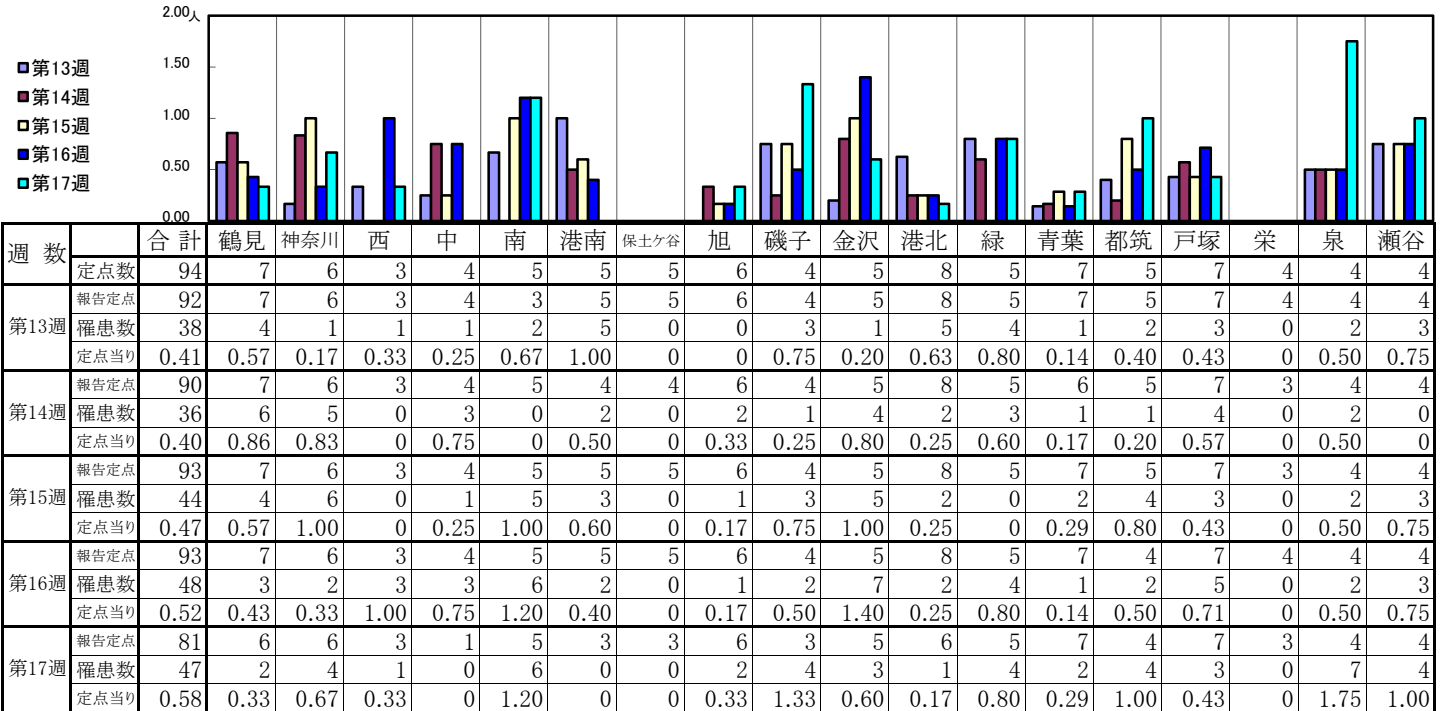
【定点当りの患者数】



# << 突発性発しん >>

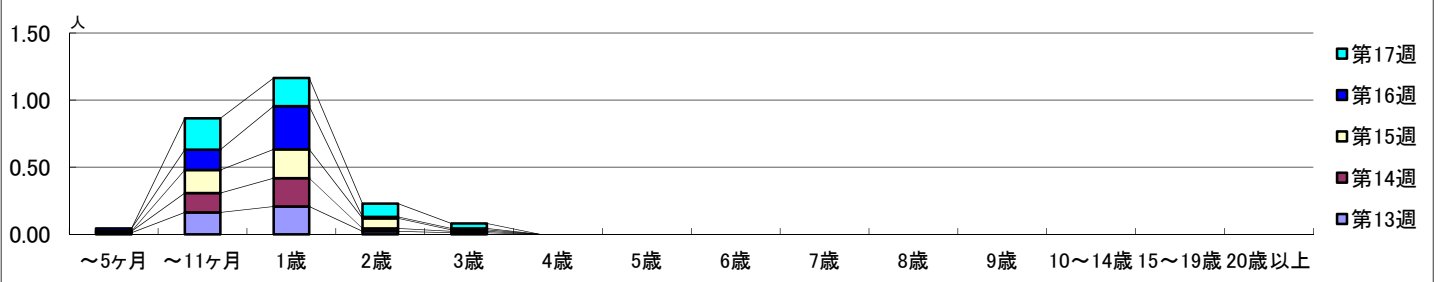
2019年 3月25日 ~ 4月28日  
[2019年 第13週 ~ 第17週]

## 【区別・週別報告定点当り】

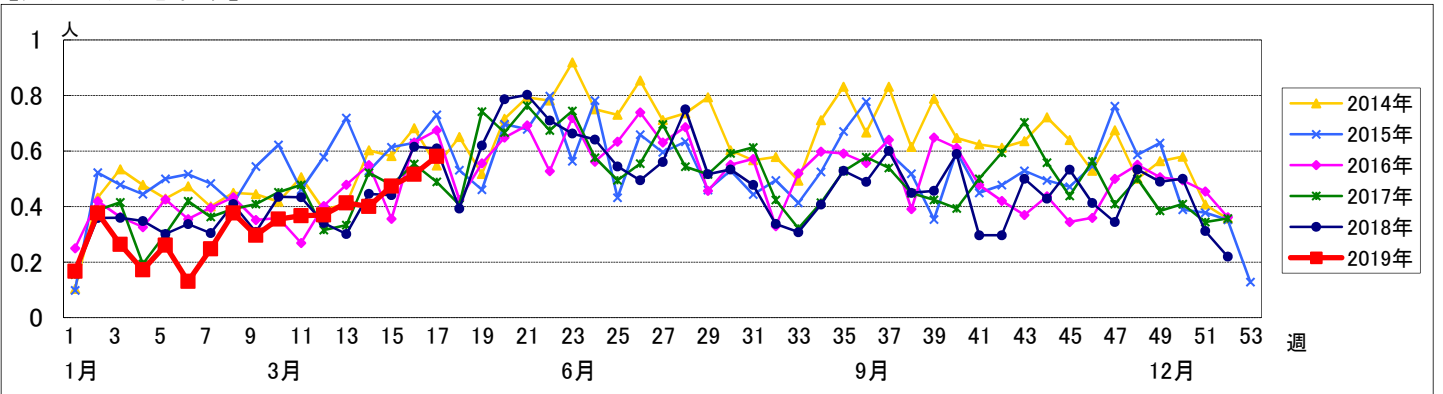


週数		合計	年齢層別													
			~5ヶ月	~11ヶ月	1歳	2歳	3歳	4歳	5歳	6歳	7歳	8歳	9歳	10~14歳	15~19歳	20歳以上
第13週	罹患数	38	1	15	19	2	1									
	定点当り	0.41	0.01	0.16	0.21	0.02	0.01									
第14週	罹患数	36	1	13	19	2	1									
	定点当り	0.40	0.01	0.14	0.21	0.02	0.01									
第15週	罹患数	44		16	20	7	1									
	定点当り	0.47		0.17	0.22	0.08	0.01									
第16週	罹患数	48	2	14	30	1	1									
	定点当り	0.52	0.02	0.15	0.32	0.01	0.01									
第17週	罹患数	47		19	17	8	3									
	定点当り	0.58		0.23	0.21	0.10	0.04									

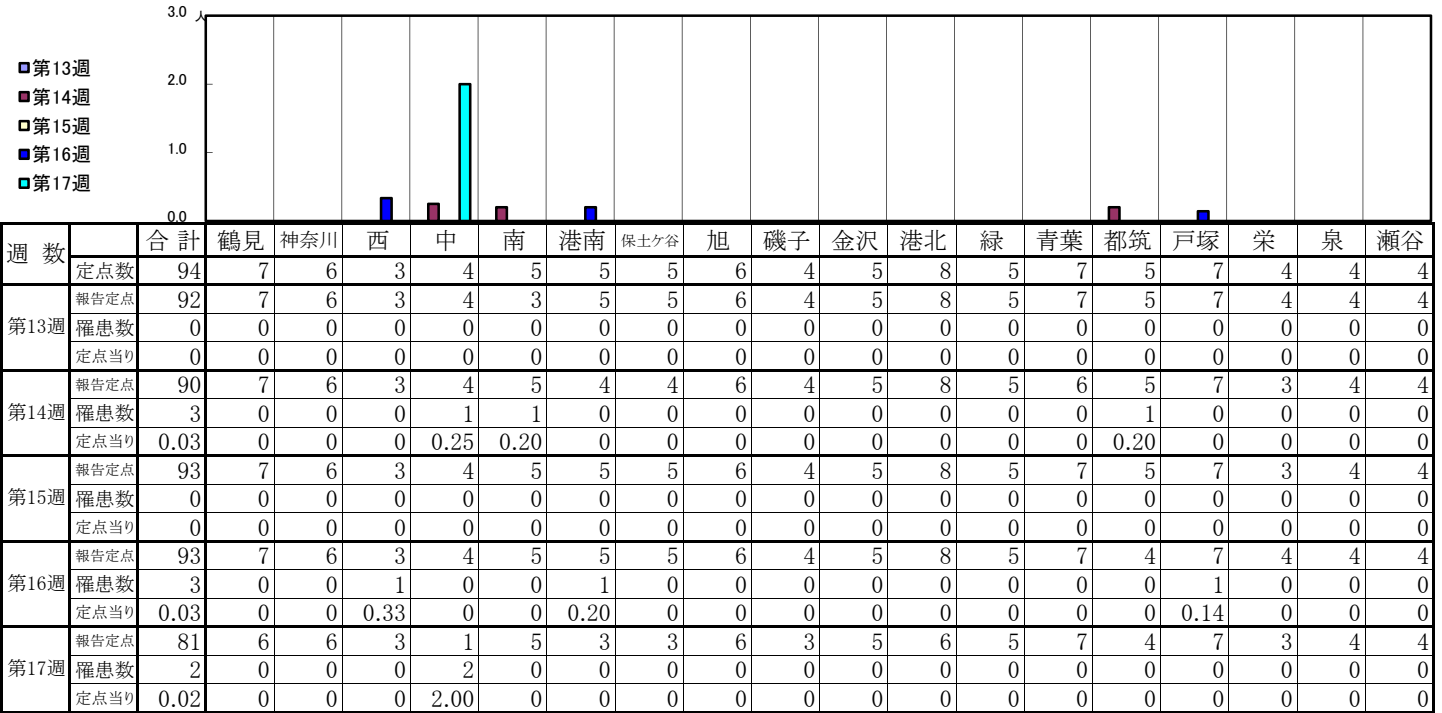
## 【年齢層別5週分集計】



## 【定点当りの患者数】

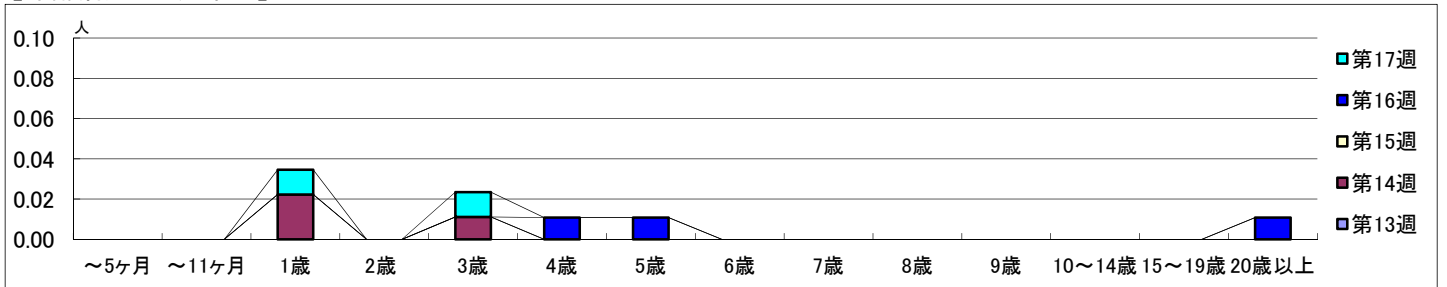


【区別・週別報告定点当り】

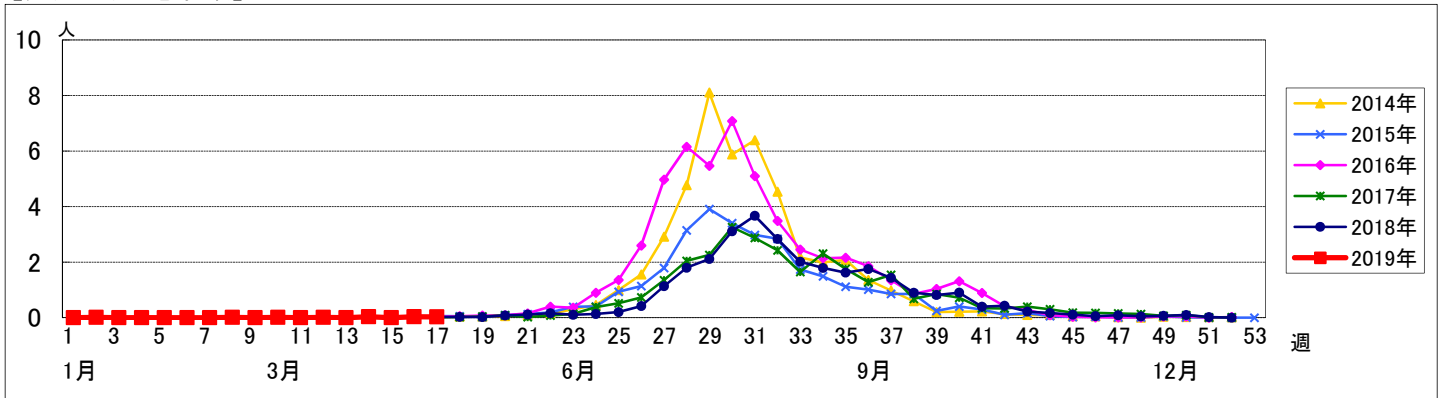


週数	合計	~5ヶ月	~11ヶ月	1歳	2歳	3歳	4歳	5歳	6歳	7歳	8歳	9歳	10~14歳	15~19歳	20歳以上
第13週	罹患数 0 定点当り 0														
第14週	罹患数 3 定点当り 0.03			2		1									
第15週	罹患数 0 定点当り 0														
第16週	罹患数 3 定点当り 0.03						1	1							1
第17週	罹患数 2 定点当り 0.02			1		1									

【年齢層別5週分集計】



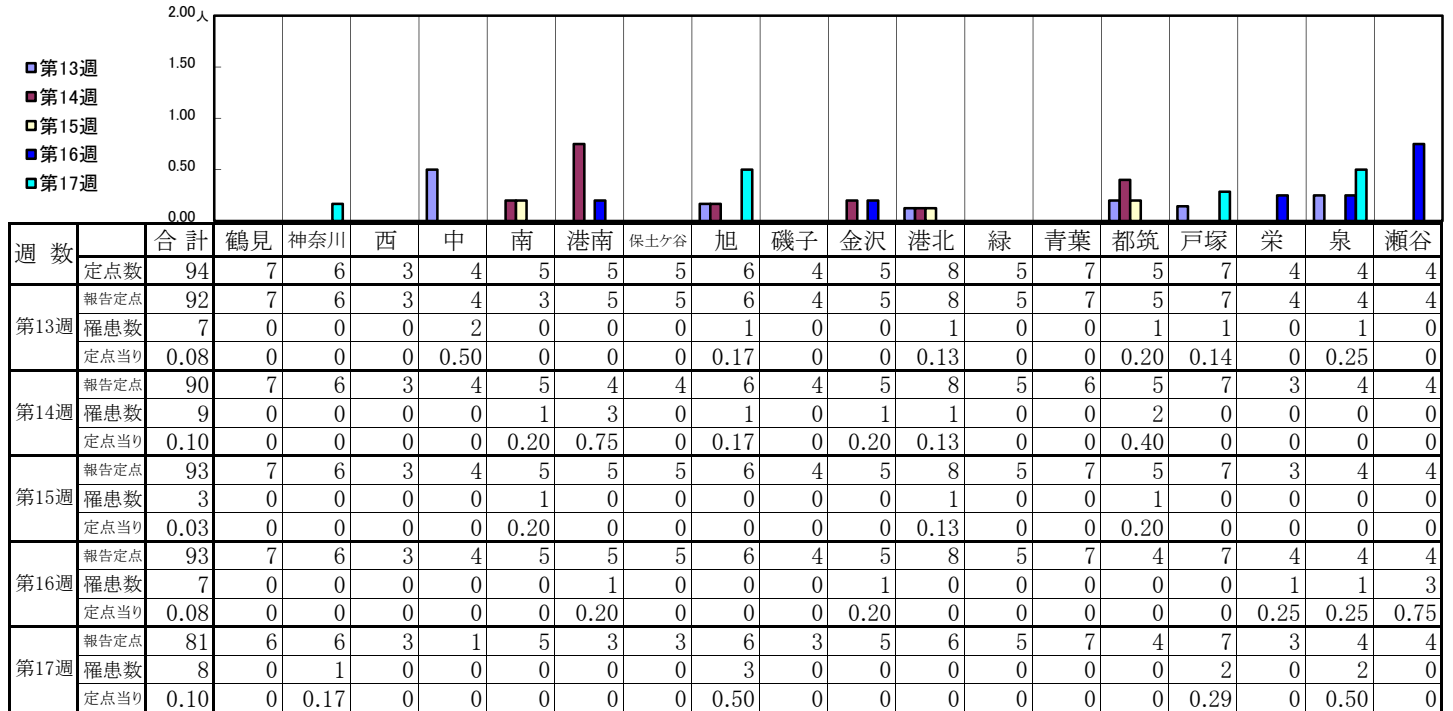
【定点当りの患者数】



# << 流行性耳下腺炎 >>

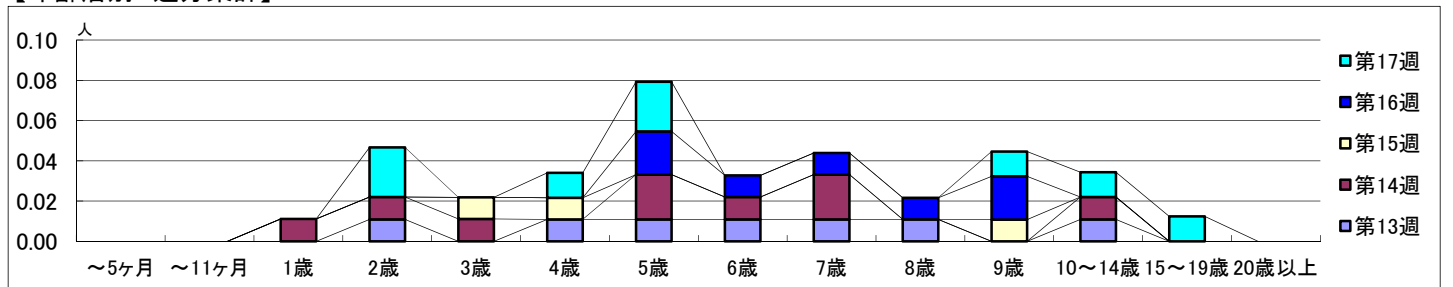
2019年 3月25日 ~ 4月28日  
[2019年 第13週 ~ 第17週]

## 【区別・週別報告定点当り】

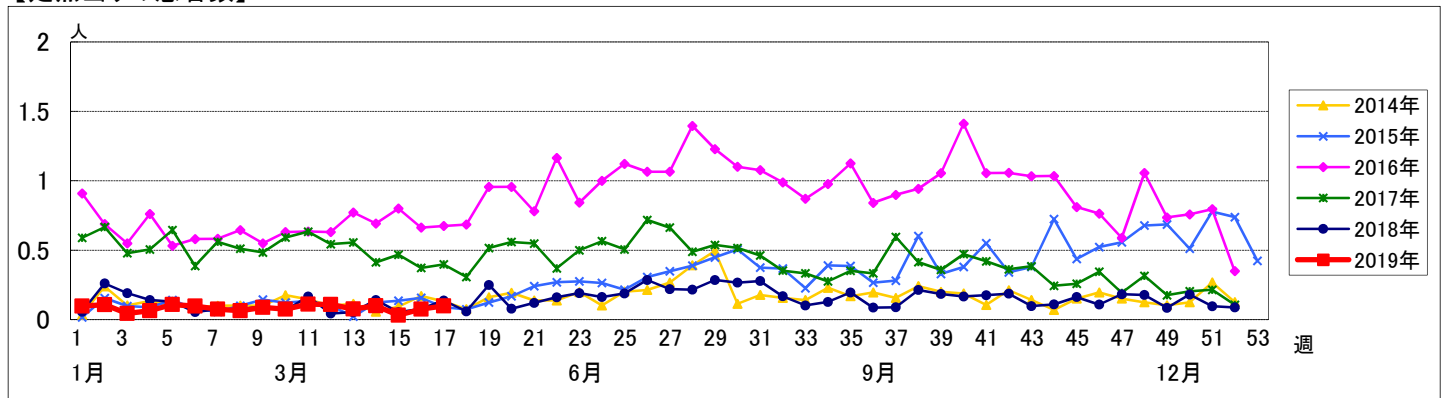


週数	合計	~5ヶ月	~11ヶ月	1歳	2歳	3歳	4歳	5歳	6歳	7歳	8歳	9歳	10~14歳	15~19歳	20歳以上
第13週	罹患数 7 定点当り 0.08				1		1	1	1	1	1		1		
第14週	罹患数 9 定点当り 0.10			1	1	1		2	1	2			1		
第15週	罹患数 3 定点当り 0.03					1	1					1			
第16週	罹患数 7 定点当り 0.08					1	1	2	1	1	1	2			
第17週	罹患数 8 定点当り 0.10				2		1	2				1	1	1	

## 【年齢層別5週分集計】



## 【定点当りの患者数】



# << 急性出血性結膜炎 >>

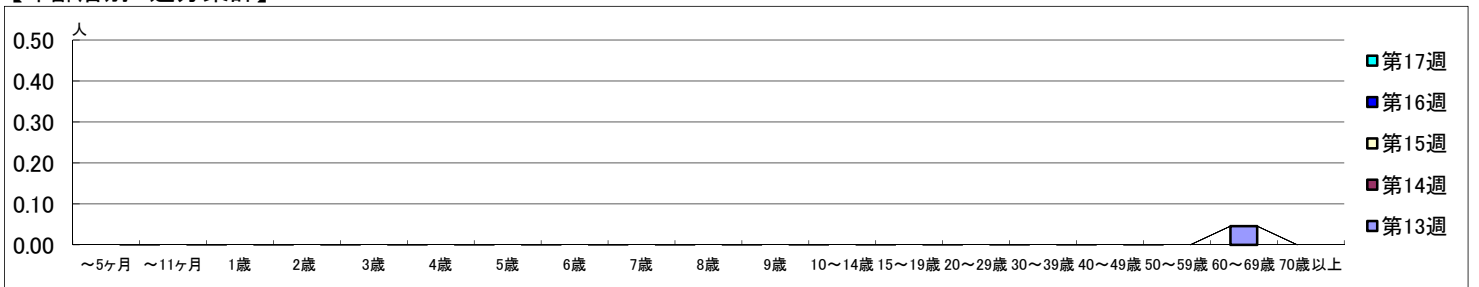
2019年 3月25日 ~ 4月28日  
[2019年 第13週 ~ 第17週]

## 【区別・週別報告定点当り】

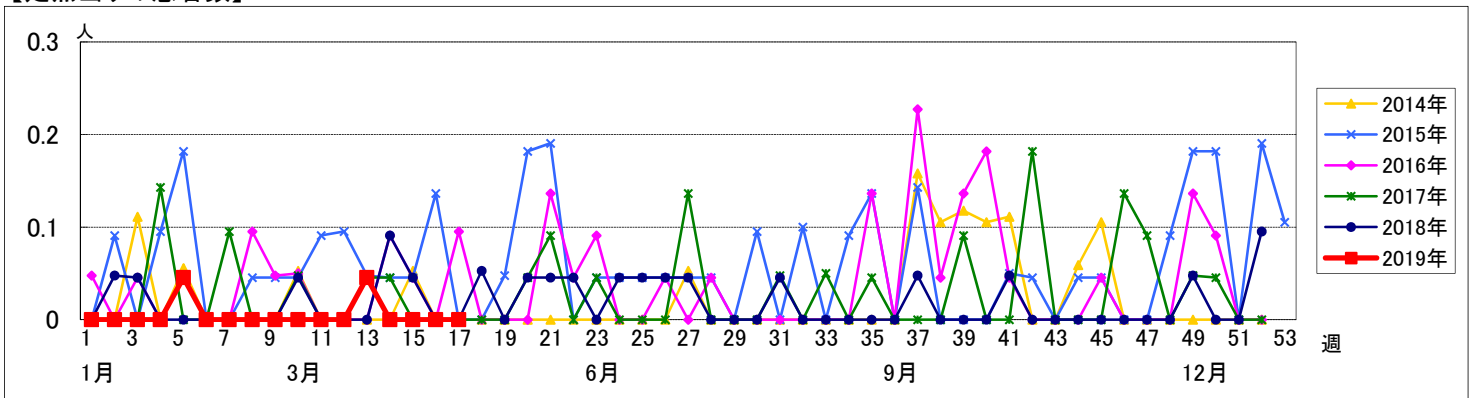
週数	合計	鶴見	神奈川	西	中	南	港南	保土ヶ谷	旭	磯子	金沢	港北	緑	青葉	都筑	戸塚	栄	泉	瀬谷
第13週	定点数 22	2	1	1	1	1	1	1	1	1	1	2	1	2	1	2	1	1	1
第13週	報告定点 22	2	1	1	1	1	1	1	1	1	1	2	1	2	1	2	1	1	1
第13週	罹患数 1	0	0	0	0	0	0	0	0	0	0	0	0	0	0	0	1	0	0
第13週	定点当り 0.05	0	0	0	0	0	0	0	0	0	0	0	0	0	0	0	1.00	0	0
第14週	報告定点 22	2	1	1	1	1	1	1	1	1	1	2	1	2	1	2	1	1	1
第14週	罹患数 0	0	0	0	0	0	0	0	0	0	0	0	0	0	0	0	0	0	0
第14週	定点当り 0	0	0	0	0	0	0	0	0	0	0	0	0	0	0	0	0	0	0
第15週	報告定点 22	2	1	1	1	1	1	1	1	1	1	2	1	2	1	2	1	1	1
第15週	罹患数 0	0	0	0	0	0	0	0	0	0	0	0	0	0	0	0	0	0	0
第15週	定点当り 0	0	0	0	0	0	0	0	0	0	0	0	0	0	0	0	0	0	0
第16週	報告定点 20	1	1	1	1	1	1	1	1	1	1	2	1	1	1	2	1	1	1
第16週	罹患数 0	0	0	0	0	0	0	0	0	0	0	0	0	0	0	0	0	0	0
第16週	定点当り 0	0	0	0	0	0	0	0	0	0	0	0	0	0	0	0	0	0	0
第17週	報告定点 15	1	1			1			1	1	1	2	1	1		2	1	1	1
第17週	罹患数 0	0	0	0	0	0	0	0	0	0	0	0	0	0	0	0	0	0	0
第17週	定点当り 0	0	0	0	0	0	0	0	0	0	0	0	0	0	0	0	0	0	0

週数	合計	~5ヶ月	~11ヶ月	1歳	2歳	3歳	4歳	5歳	6歳	7歳	8歳	9歳	10~14歳	15~19歳	20~29歳	30~39歳	40~49歳	50~59歳	60~69歳	70歳以上
第13週	罹患数 1																			1
第13週	定点当り 0.05																			0.05
第14週	罹患数 0																			
第14週	定点当り 0																			
第15週	罹患数 0																			
第15週	定点当り 0																			
第16週	罹患数 0																			
第16週	定点当り 0																			
第17週	罹患数 0																			
第17週	定点当り 0																			

## 【年齢層別5週分集計】



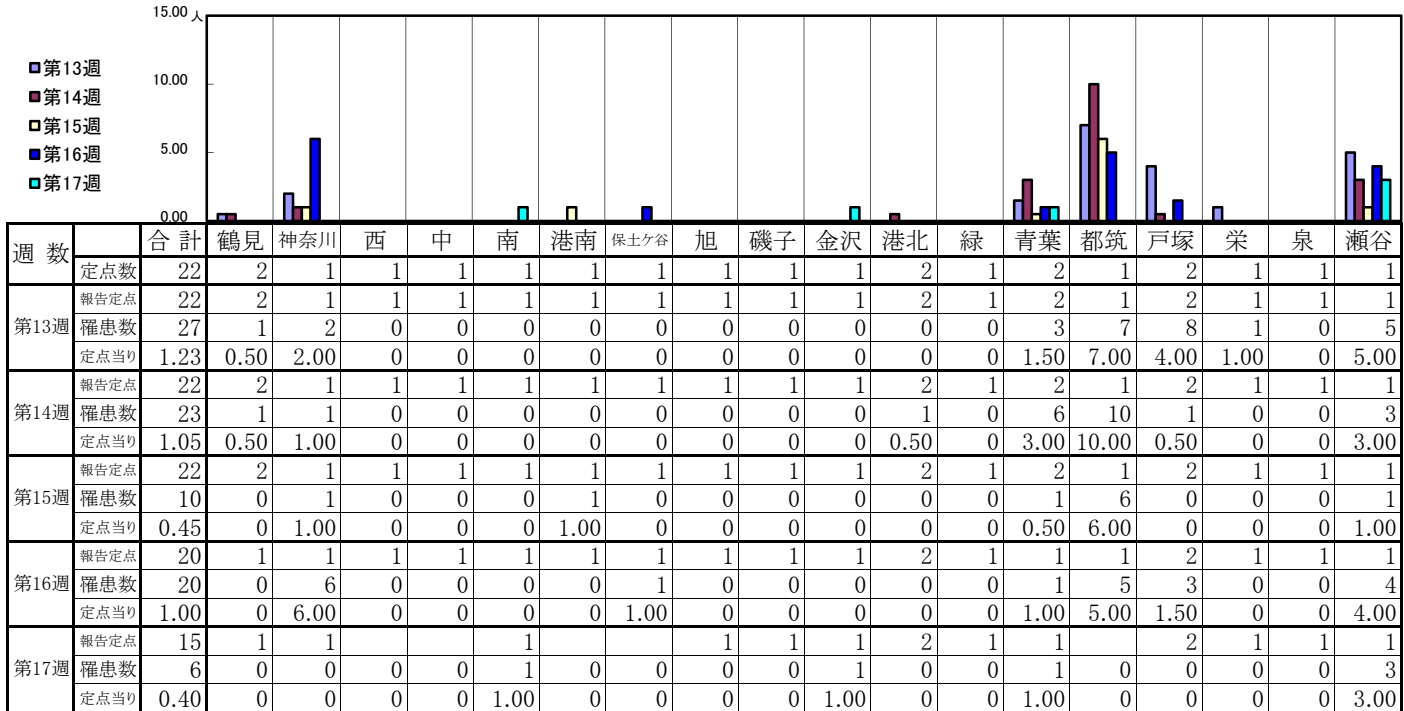
## 【定点当りの患者数】



# << 流行性角結膜炎 >>

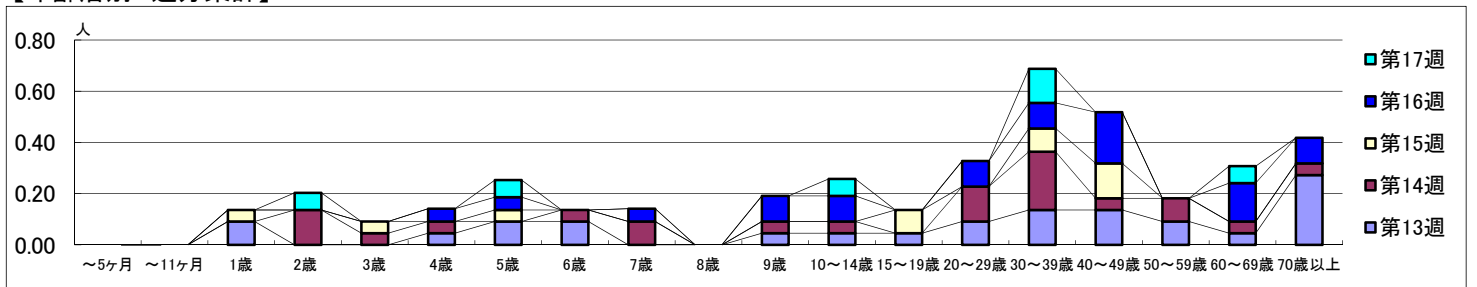
2019年 3月25日 ~ 4月28日  
[2019年 第13週 ~ 第17週]

## 【区別・週別報告定点当り】



週数	合計	~5ヶ月	~11ヶ月	1歳	2歳	3歳	4歳	5歳	6歳	7歳	8歳	9歳	10~14歳	15~19歳	20~29歳	30~39歳	40~49歳	50~59歳	60~69歳	70歳以上
第13週	27			2			1	2	2			1	1	1	2	3	3	2	1	6
第14週	23				3	1	1		1	2		1	1		3	5	1	2	1	1
第15週	10			1		1		1						2		2	3			
第16週	20						1	1		1		2	2		2	2	4		3	2
第17週	6				1			1					1			2			1	

## 【年齢層別5週分集計】



## 【定点当りの患者数】

