

	インフルエンザ	RSウイルス感染症	咽頭結膜熱	A群溶血性レンサ球菌咽頭炎	感染性胃腸炎	水痘	手足口病	伝染性紅斑	突発性発しん	ヘルパンギーナ	流行性耳下腺炎	急性出血性結膜炎	流行性角結膜炎
警報レベル ◎	30		3	8	20	2	5	2		6	6	1	8
終息基準値 ◎	10		1	4	12	1	2	1		2	2	0.1	4
注意報レベル ○	10					1					3		
横浜市	0.51	0.13	0.26	1.71	4.67	1.01 ○	0.12	0.45	0.44	0.04	0.17	-	0.81
鶴見	0.50	0.14	1.14	1.14	6.00	-	0.29	-	0.43	-	0.14	-	1.00
神奈川	0.33	-	-	1.00	8.67	1.67 ○	-	0.83	0.67	-	-	-	-
西	0.40	0.33	-	1.00	2.33	1.00 ○	0.33	0.33	-	-	0.33	-	-
中	0.17	-	0.25	2.50	6.50	0.75	-	1.25	0.25	-	-	-	-
南	0.88	-	-	0.80	4.20	0.40	-	-	0.20	-	-	-	-
港南	-	0.33	0.33	3.33	4.33	1.67 ○	0.33	-	0.67	-	0.33	-	-
保土ヶ谷	0.50	-	0.40	0.80	1.60	2.00 ◎	-	-	-	-	-	-	1.00
旭	0.20	0.17	-	0.17	2.50	0.83	0.17	0.33	-	-	0.17	-	1.00
磯子	0.14	0.25	0.50	2.50	2.75	0.50	-	-	0.50	-	-	-	-
金沢	0.50	0.20	-	2.20	5.80	0.80	-	-	0.80	-	0.20	-	-
港北	0.38	-	0.75	1.63	4.88	0.88	-	0.38	0.38	-	0.13	-	-
緑	2.25	0.50	0.25	4.00	3.75	1.00 ○	-	0.75	1.25	-	-	-	-
青葉	0.63	-	-	1.33	6.00	0.17	-	0.33	-	-	0.17	-	1.00
都筑	0.57	-	-	1.75	6.25	0.75	1.00	1.25	0.75	-	-	-	3.00
戸塚	0.64	-	-	1.71	3.14	2.71 ◎	0.14	0.71	0.43	0.29	-	-	2.50
栄	0.33	0.50	-	1.50	2.75	1.00 ○	-	0.50	0.50	-	-	-	-
泉	1.00	0.50	0.50	3.50	5.25	1.50 ○	-	0.50	0.50	-	1.50	-	1.00
瀬谷	0.33	-	-	2.25	5.75	0.50	0.25	1.25	1.00	0.50	0.50	-	3.00

(-: 定点当たり0.00) (…: 未報告)

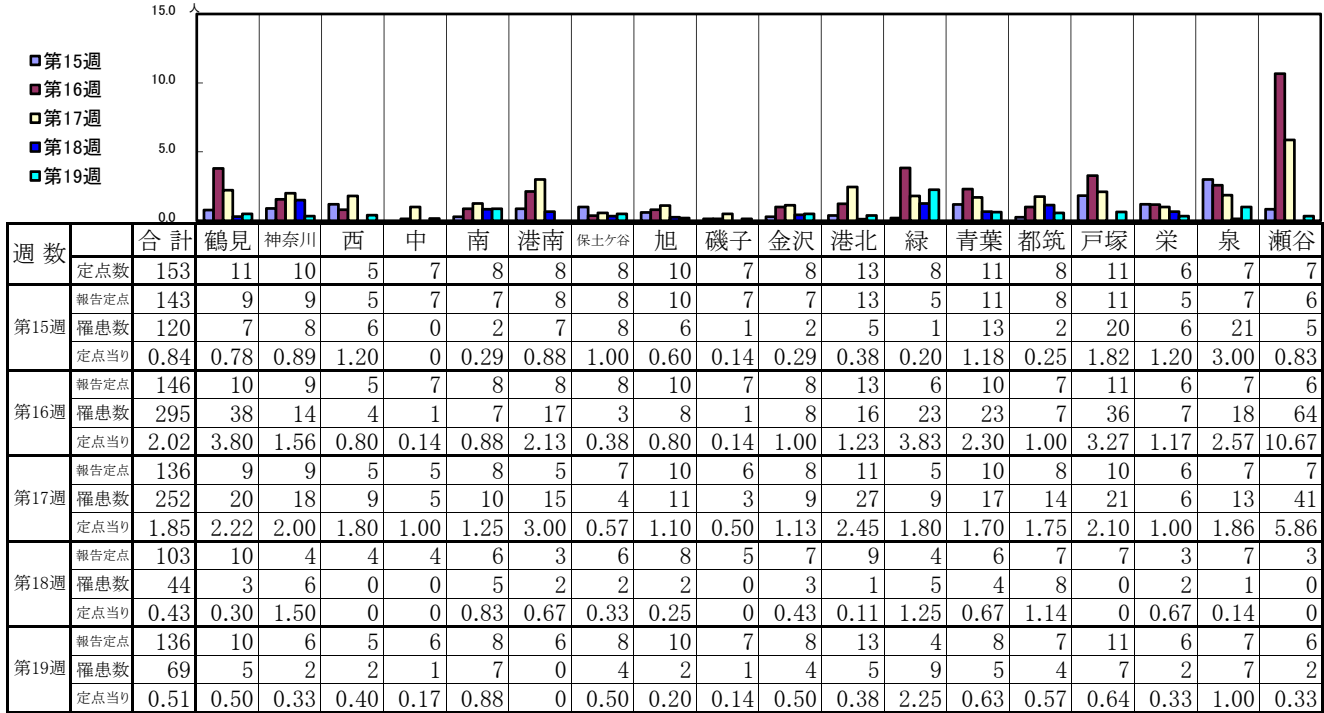
- ◎ 報告定点当たりの値が警報レベル もしくは警報レベル継続中です
- 報告定点当たりの値が注意報レベルに達しています

(この数字は集計時点のもので、翌週以降変動することもあります)

<< インフルエンザ >>

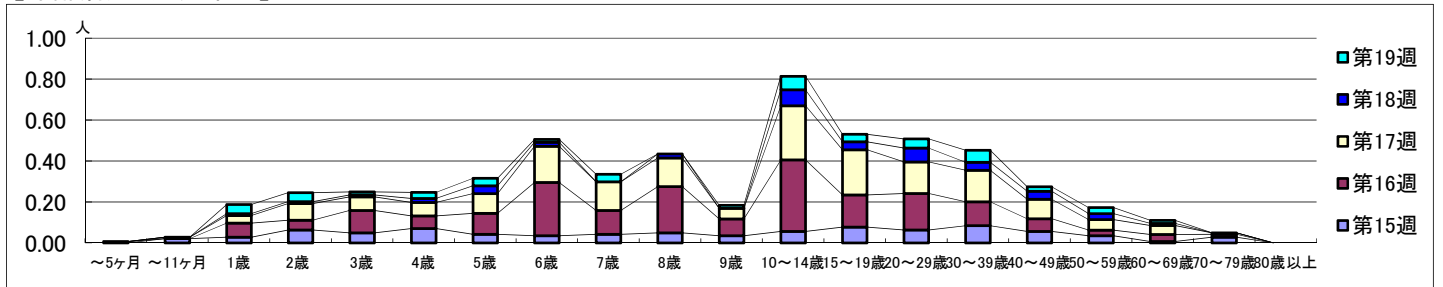
2019年 4月 8日 ~ 5月12日
[2019年 第15週 ~ 第19週]

【区別・週別報告定点当り】

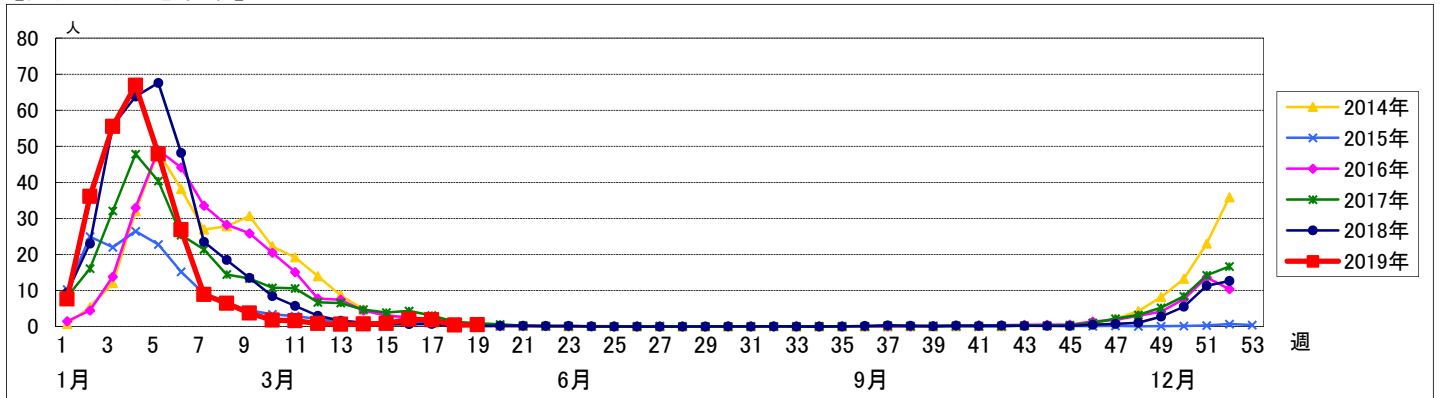


週数	合計	~5ヶ月	~11ヶ月	1歳	2歳	3歳	4歳	5歳	6歳	7歳	8歳	9歳	10~14歳	15~19歳	20~29歳	30~39歳	40~49歳	50~59歳	60~69歳	70~79歳	80歳以上
第15週	罹患数 120			3	4	9	7	10	6	5	6	7	5	8	11	9	12	8	5	1	4
第15週	定点当り 0.84			0.02	0.03	0.06	0.05	0.07	0.04	0.03	0.04	0.05	0.03	0.06	0.08	0.06	0.08	0.06	0.03	0.01	0.03
第16週	罹患数 295	1		10	7	16	9	15	38	17	33	12	51	23	26	17	9	4	5	2	
第16週	定点当り 2.02	0.01		0.07	0.05	0.11	0.06	0.10	0.26	0.12	0.23	0.08	0.35	0.16	0.18	0.12	0.06	0.03	0.03	0.01	
第17週	罹患数 252		1	5	11	9	9	13	24	19	19	7	36	30	21	21	13	7	6	1	
第17週	定点当り 1.85		0.01	0.04	0.08	0.07	0.07	0.10	0.18	0.14	0.14	0.05	0.26	0.22	0.15	0.15	0.10	0.05	0.04	0.01	
第18週	罹患数 44			1	1	1	2	4	2		2		8	4	7	4	4	3	1		
第18週	定点当り 0.43			0.01	0.01	0.01	0.02	0.04	0.02		0.02		0.08	0.04	0.07	0.04	0.04	0.03	0.01		
第19週	罹患数 69			6	6	2	4	5	2	5		2	9	5	6	8	3	4	2		
第19週	定点当り 0.51			0.04	0.04	0.01	0.03	0.04	0.01	0.04		0.01	0.07	0.04	0.04	0.06	0.02	0.03	0.01		

【年齢層別5週分集計】



【定点当りの患者数】



<< RSウイルス感染症 >>

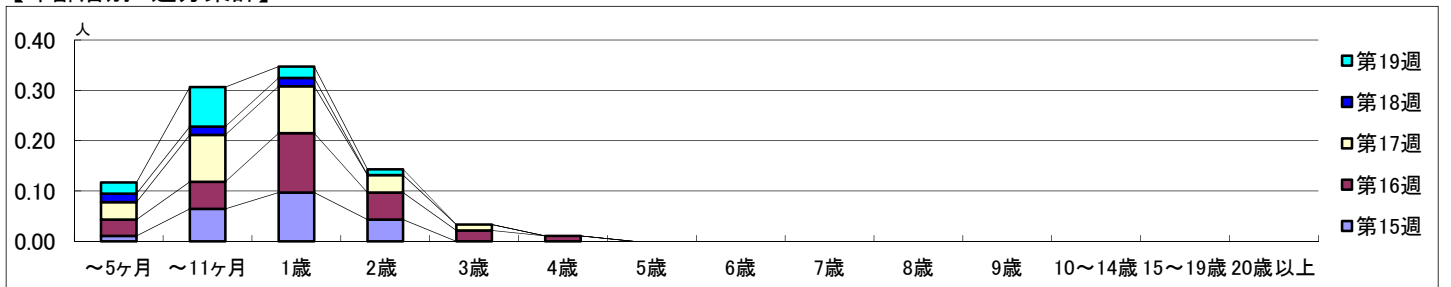
2019年 4月 8日 ~ 5月12日
[2019年 第15週 ~ 第19週]

【区別・週別報告定点当り】

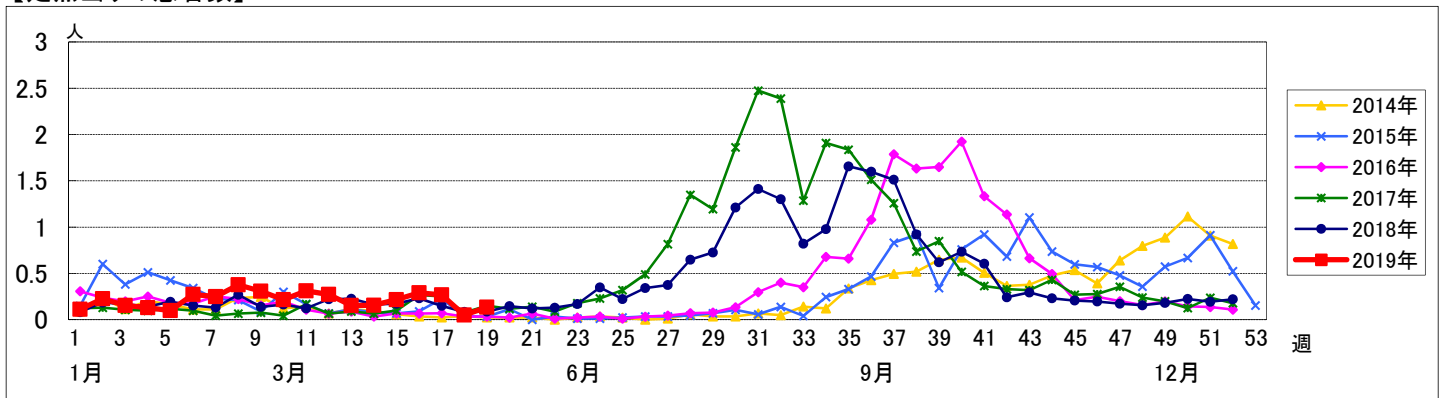
週数		合計	鶴見	神奈川	西	中	南	港南	保土ヶ谷	旭	磯子	金沢	港北	緑	青葉	都筑	戸塚	栄	泉	瀬谷
第15週	定点数	94	7	6	3	4	5	5	5	6	4	5	8	5	7	5	7	4	4	4
	報告定点	93	7	6	3	4	5	5	5	6	4	5	8	5	7	5	7	3	4	4
	罹患数	20	2	0	1	0	3	0	1	1	2	1	1	0	1	1	3	0	0	3
	定点当り	0.22	0.29	0	0.33	0	0.60	0	0.20	0.17	0.50	0.20	0.13	0	0.14	0.20	0.43	0	0	0.75
第16週	報告定点	93	7	6	3	4	5	5	5	6	4	5	8	5	7	4	7	4	4	4
	罹患数	27	1	1	1	1	2	3	3	1	5	0	2	2	2	0	3	0	0	0
	定点当り	0.29	0.14	0.17	0.33	0.25	0.40	0.60	0.60	0.17	1.25	0	0.25	0.40	0.29	0	0.43	0	0	0
	報告定点	86	6	6	3	2	5	3	4	6	3	5	7	5	7	5	7	4	4	4
第17週	罹患数	23	1	1	1	0	2	2	0	0	4	1	0	5	3	0	0	1	0	2
	定点当り	0.27	0.17	0.17	0.33	0	0.40	0.67	0	0	1.33	0.20	0	1.00	0.43	0	0	0.25	0	0.50
	報告定点	60	7	2	3	1	3	2	3	5	2	4	5	4	3	4	4	1	4	3
	罹患数	3	0	0	0	0	0	0	0	0	0	0	0	1	0	0	0	0	2	0
第18週	報告定点	89	7	6	3	4	5	3	5	6	4	5	8	4	6	4	7	4	4	4
	罹患数	12	1	0	1	0	0	1	0	1	1	1	0	2	0	0	0	2	2	0
	定点当り	0.13	0.14	0	0.33	0	0	0.33	0	0.17	0.25	0.20	0	0.50	0	0	0	0.50	0.50	0

週数		合計	~5ヶ月	~11ヶ月	1歳	2歳	3歳	4歳	5歳	6歳	7歳	8歳	9歳	10~14歳	15~19歳	20歳以上
第15週	罹患数	20	1	6	9	4										
	定点当り	0.22	0.01	0.06	0.10	0.04										
第16週	罹患数	27	3	5	11	5	2	1								
	定点当り	0.29	0.03	0.05	0.12	0.05	0.02	0.01								
第17週	罹患数	23	3	8	8	3	1									
	定点当り	0.27	0.03	0.09	0.09	0.03	0.01									
第18週	罹患数	3	1	1	1											
	定点当り	0.05	0.02	0.02	0.02											
第19週	罹患数	12	2	7	2	1										
	定点当り	0.13	0.02	0.08	0.02	0.01										

【年齢層別5週分集計】



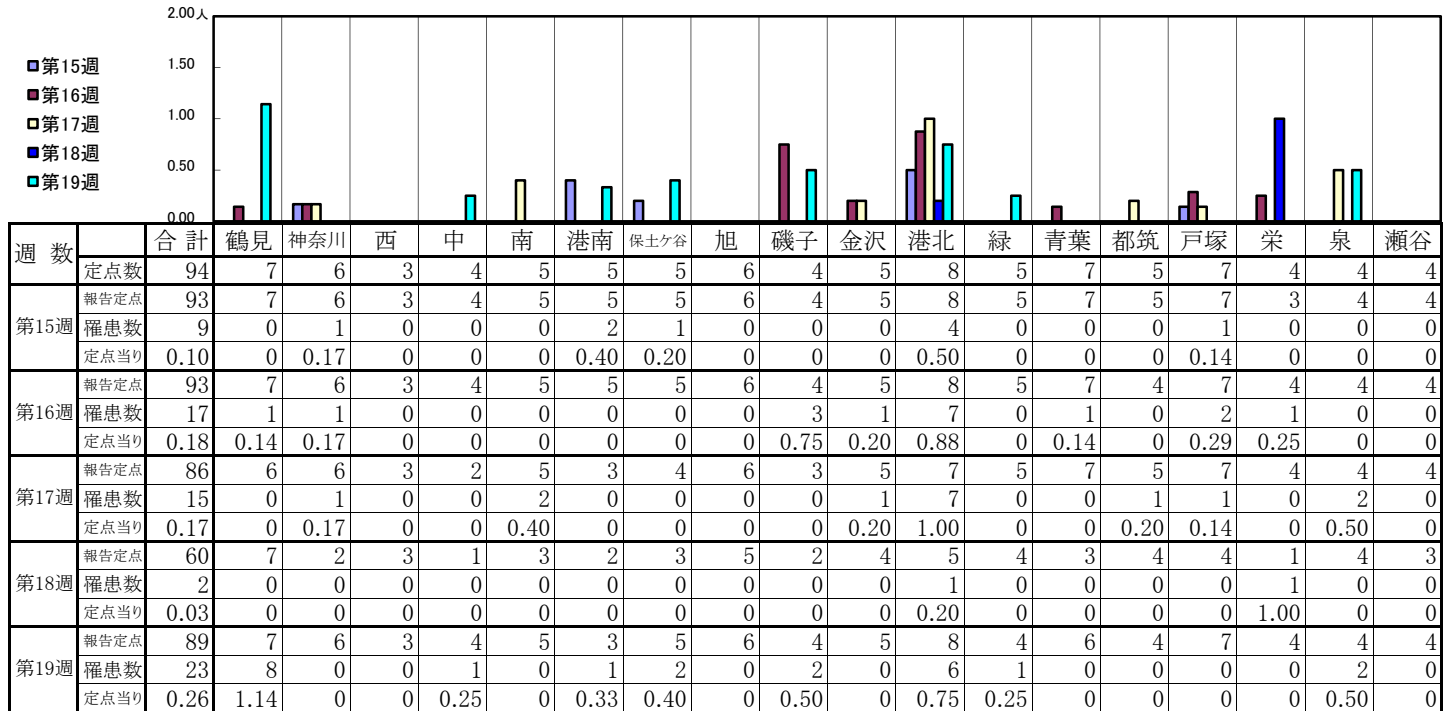
【定点当りの患者数】



<< 咽頭結膜熱 >>

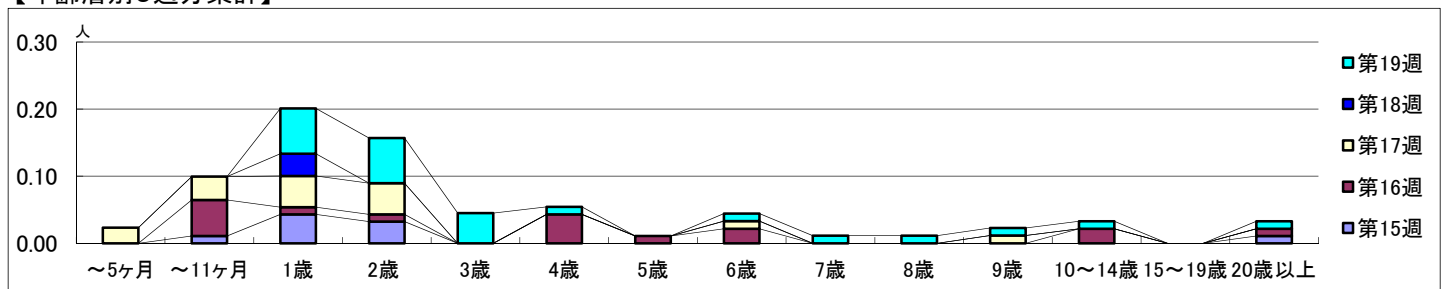
2019年 4月 8日 ~ 5月12日
[2019年 第15週 ~ 第19週]

【区別・週別報告定点当り】

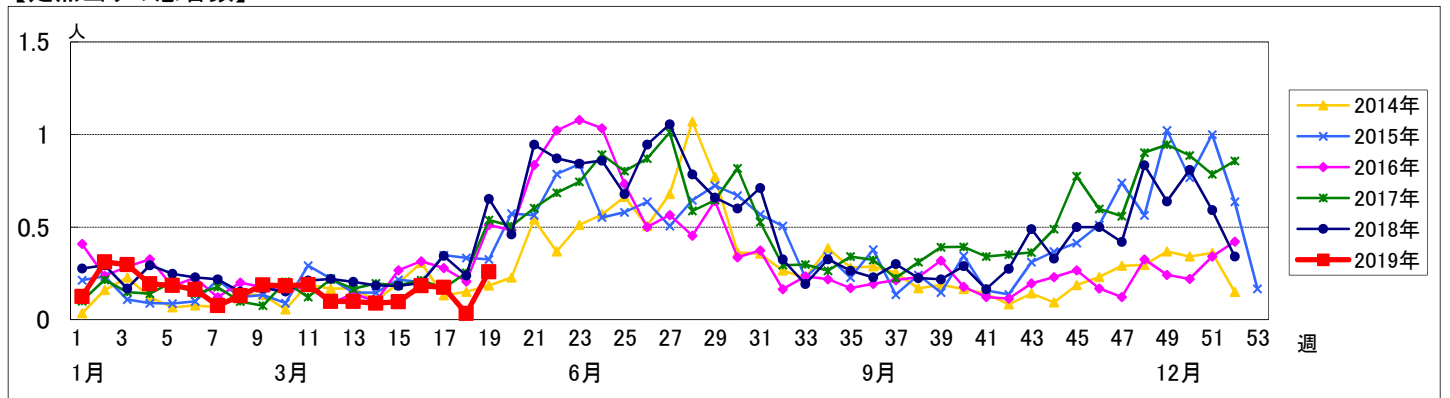


週数		合計	年齢層別													
			~5ヶ月	~11ヶ月	1歳	2歳	3歳	4歳	5歳	6歳	7歳	8歳	9歳	10~14歳	15~19歳	20歳以上
第15週	罹患数	9		1	4	3										1
	定点当り	0.10		0.01	0.04	0.03										0.01
第16週	罹患数	17		5	1	1		4	1	2				2		1
	定点当り	0.18		0.05	0.01	0.01		0.04	0.01	0.02				0.02		0.01
第17週	罹患数	15	2	3	4	4			1				1			
	定点当り	0.17	0.02	0.03	0.05	0.05			0.01				0.01			
第18週	罹患数	2			2											
	定点当り	0.03			0.03											
第19週	罹患数	23			6	6	4	1		1	1	1	1	1		1
	定点当り	0.26			0.07	0.07	0.04	0.01		0.01	0.01	0.01	0.01	0.01		0.01

【年齢層別5週分集計】



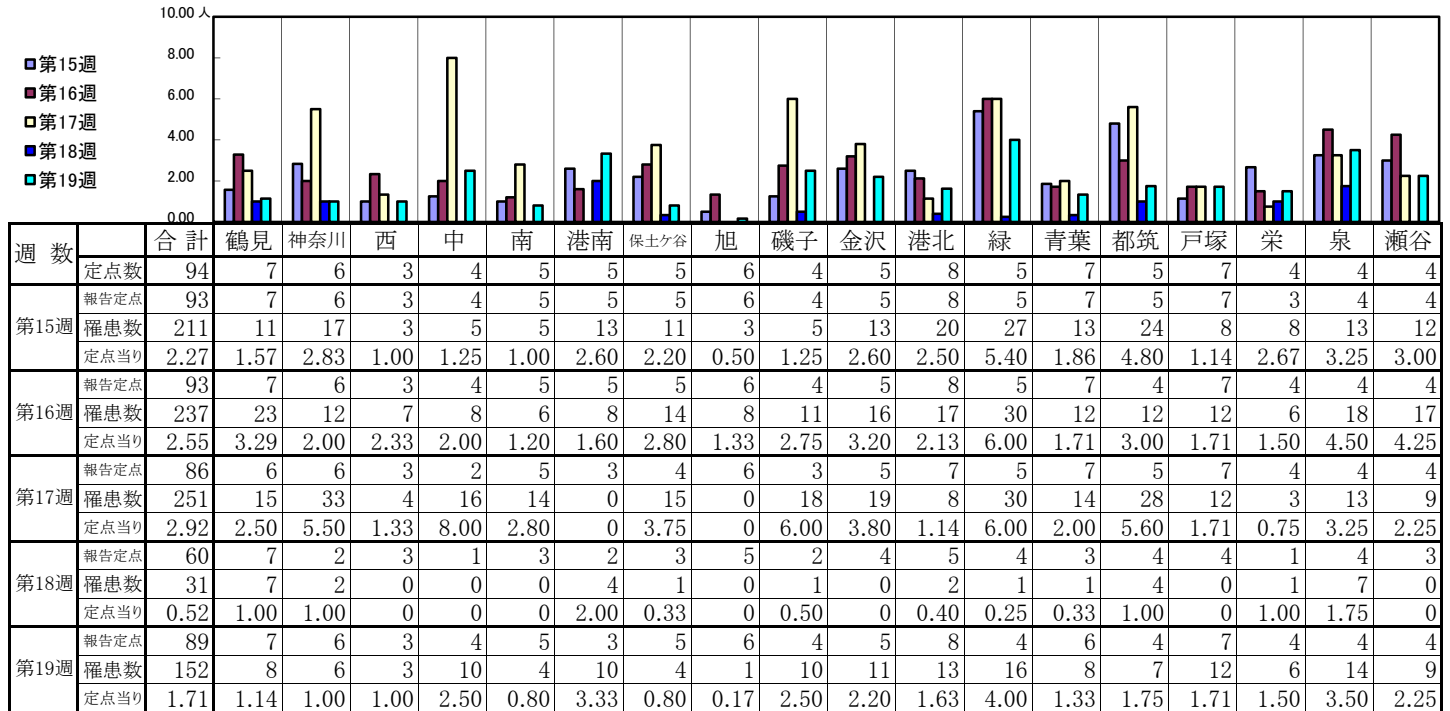
【定点当りの患者数】



<< A群溶血性レンサ球菌咽頭炎 >>

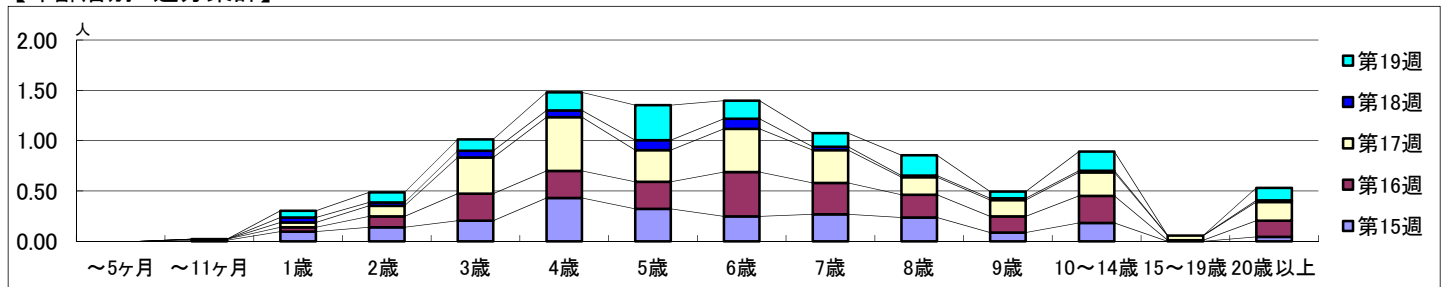
2019年 4月 8日 ~ 5月12日
[2019年 第15週 ~ 第19週]

【区別・週別報告定点当り】

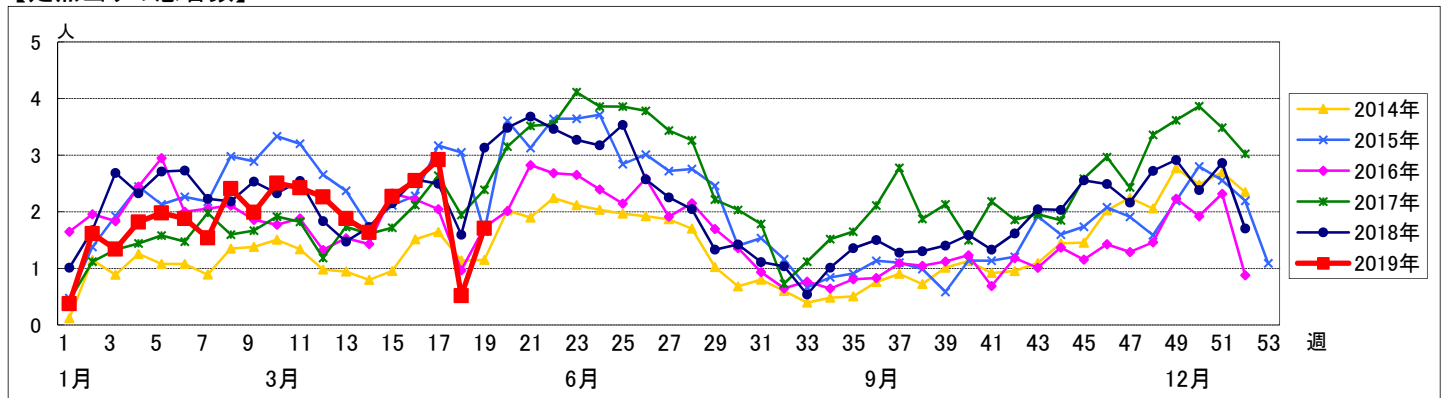


週 数		合計	年齢層別													
			~5ヶ月	~11ヶ月	1歳	2歳	3歳	4歳	5歳	6歳	7歳	8歳	9歳	10~14歳	15~19歳	20歳以上
第15週	罹患数	211		1	9	13	19	40	30	23	25	22	8	17		4
	定点当り	2.27		0.01	0.10	0.14	0.20	0.43	0.32	0.25	0.27	0.24	0.09	0.18		0.04
第16週	罹患数	237		1	4	10	25	25	25	41	29	21	15	25	1	15
	定点当り	2.55		0.01	0.04	0.11	0.27	0.27	0.27	0.44	0.31	0.23	0.16	0.27	0.01	0.16
第17週	罹患数	251			4	9	31	46	27	37	28	15	14	20	4	16
	定点当り	2.92			0.05	0.10	0.36	0.53	0.31	0.43	0.33	0.17	0.16	0.23	0.05	0.19
第18週	罹患数	31			3	2	4	4	6	6	2	1	1	1		1
	定点当り	0.52			0.05	0.03	0.07	0.07	0.10	0.10	0.03	0.02	0.02	0.02		0.02
第19週	罹患数	152			6	9	10	16	31	16	12	18	6	17		11
	定点当り	1.71			0.07	0.10	0.11	0.18	0.35	0.18	0.13	0.20	0.07	0.19		0.12

【年齢層別5週分集計】



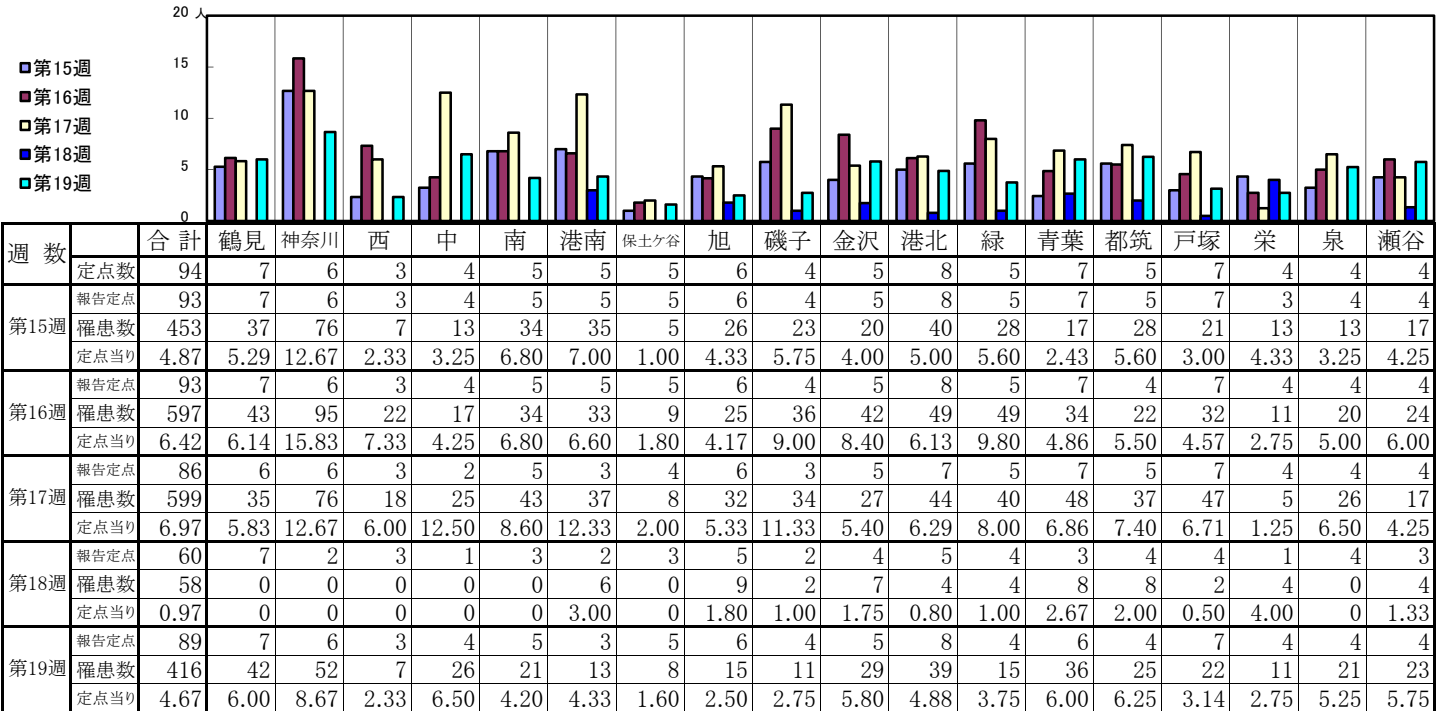
【定点当りの患者数】



<< 感染性胃腸炎 >>

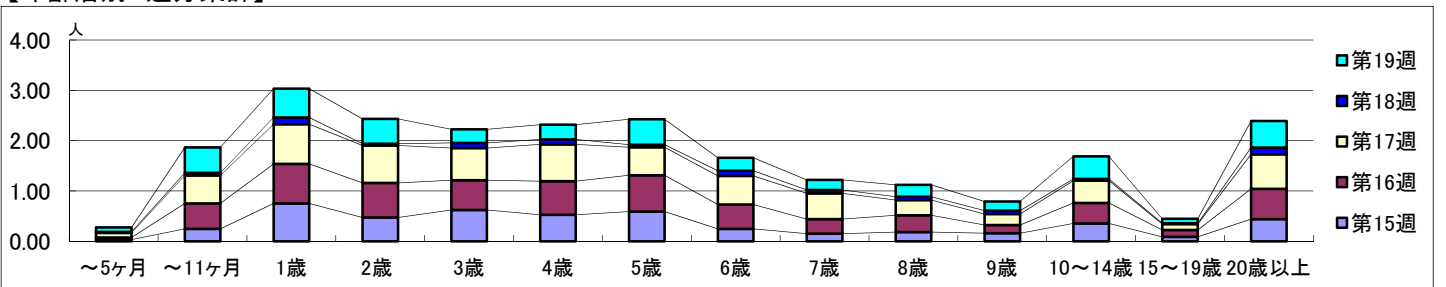
2019年 4月 8日 ~ 5月12日
[2019年 第15週 ~ 第19週]

【区別・週別報告定点当り】

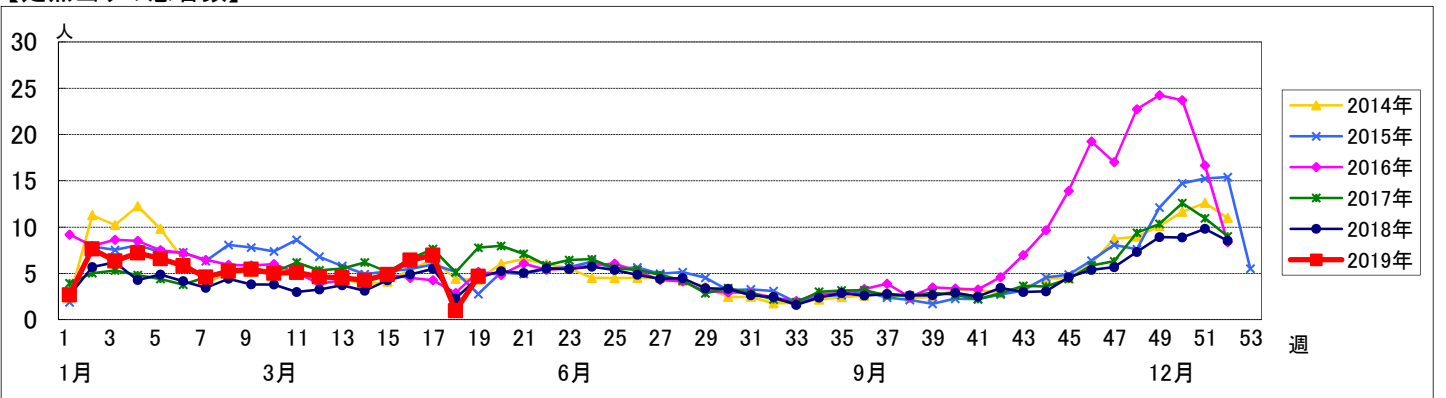


週 数		合計	年齢層別													
			~5ヶ月	~11ヶ月	1歳	2歳	3歳	4歳	5歳	6歳	7歳	8歳	9歳	10~14歳	15~19歳	20歳以上
第15週	罹患数	453	3	23	70	44	58	49	55	23	14	17	15	33	8	41
	定点当り	4.87	0.03	0.25	0.75	0.47	0.62	0.53	0.59	0.25	0.15	0.18	0.16	0.35	0.09	0.44
第16週	罹患数	597	4	47	73	64	55	62	67	45	27	31	15	38	13	56
	定点当り	6.42	0.04	0.51	0.78	0.69	0.59	0.67	0.72	0.48	0.29	0.33	0.16	0.41	0.14	0.60
第17週	罹患数	599	8	48	68	64	55	63	48	49	44	26	19	38	10	59
	定点当り	6.97	0.09	0.56	0.79	0.74	0.64	0.73	0.56	0.57	0.51	0.30	0.22	0.44	0.12	0.69
第18週	罹患数	58	1	3	8	2	6	6	3	6	4	4	4	2	1	8
	定点当り	0.97	0.02	0.05	0.13	0.03	0.10	0.10	0.05	0.10	0.07	0.07	0.07	0.03	0.02	0.13
第19週	罹患数	416	8	45	51	44	24	26	45	23	18	21	16	40	8	47
	定点当り	4.67	0.09	0.51	0.57	0.49	0.27	0.29	0.51	0.26	0.20	0.24	0.18	0.45	0.09	0.53

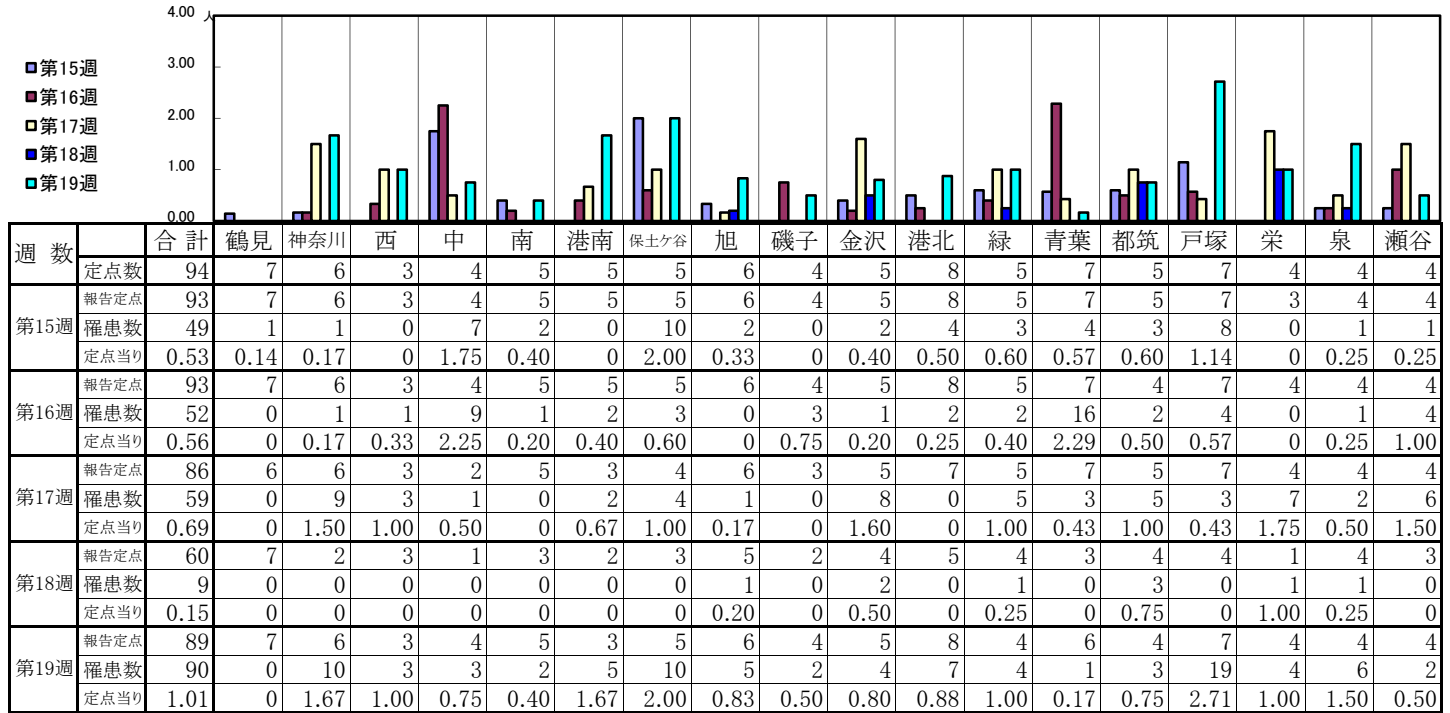
【年齢層別5週分集計】



【定点当りの患者数】

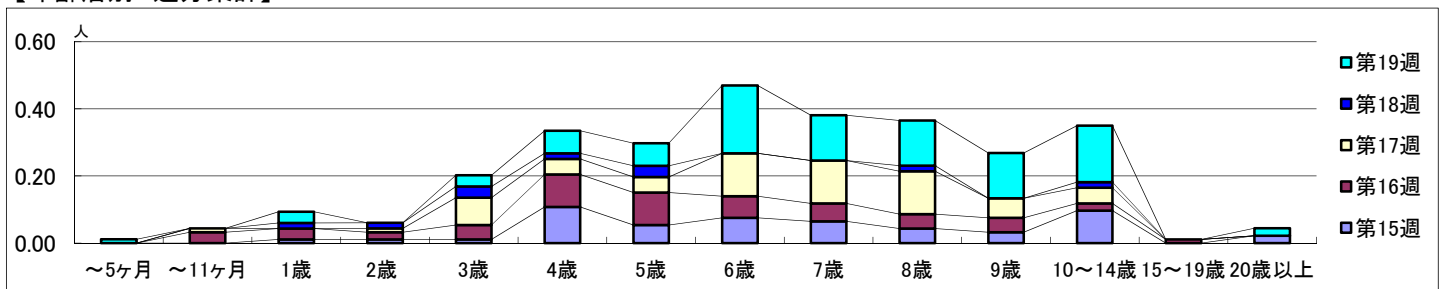


【区別・週別報告定点当り】

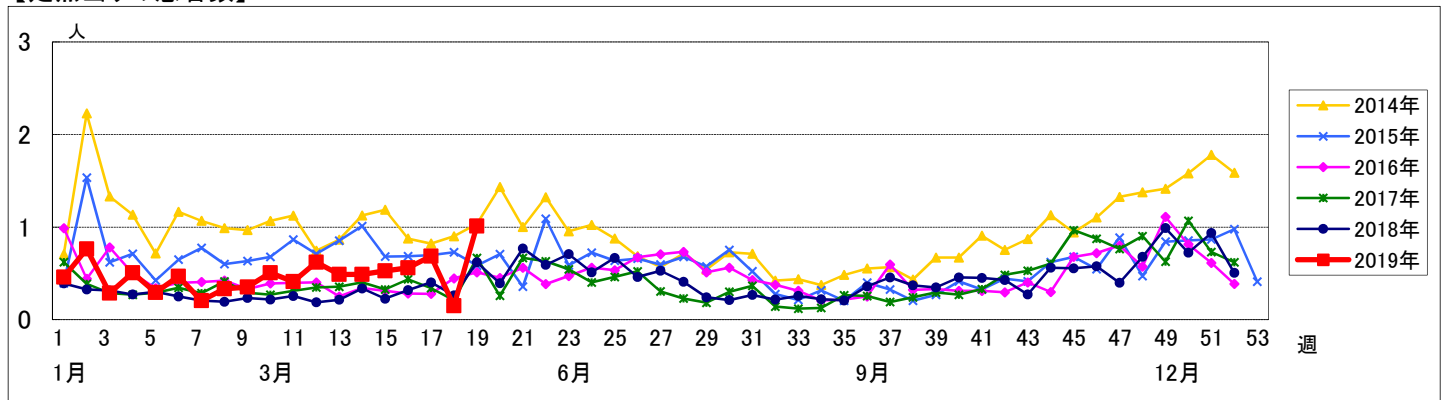


週 数		合計	~5ヶ月	~11ヶ月	年齢												
					1歳	2歳	3歳	4歳	5歳	6歳	7歳	8歳	9歳	10~14歳	15~19歳	20歳以上	
第15週	罹患数	49			1	1	1	10	5	7	6	4	3	9		2	
	定点当り	0.53			0.01	0.01	0.01	0.11	0.05	0.08	0.06	0.04	0.03	0.10		0.02	
第16週	罹患数	52		3	3	2	4	9	9	6	5	4	4	2	1		
	定点当り	0.56		0.03	0.03	0.02	0.04	0.10	0.10	0.06	0.05	0.04	0.04	0.02	0.01		
第17週	罹患数	59		1		1	7	4	4	11	11	11	5	4			
	定点当り	0.69		0.01		0.01	0.08	0.05	0.05	0.13	0.13	0.13	0.06	0.05			
第18週	罹患数	9			1	1	2	1	2					1			
	定点当り	0.15			0.02	0.02	0.03	0.02	0.03					0.02			
第19週	罹患数	90	1		3		3	6	6	18	12	12	12	15		2	
	定点当り	1.01	0.01		0.03		0.03	0.07	0.07	0.20	0.13	0.13	0.13	0.17		0.02	

【年齢層別5週分集計】



【定点当りの患者数】



<< 手足口病 >>

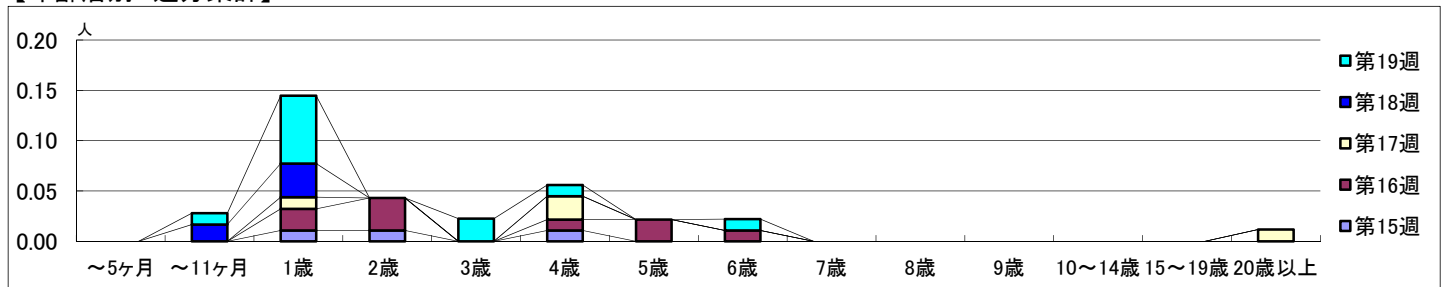
2019年 4月 8日 ~ 5月12日
[2019年 第15週 ~ 第19週]

【区別・週別報告定点当り】

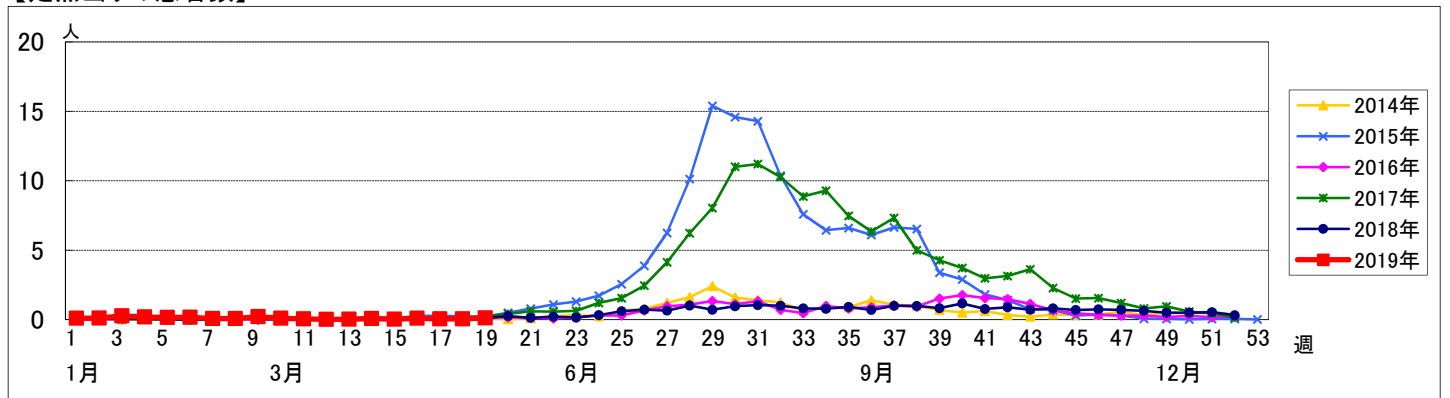
週 数		区別																		
		合計	鶴見	神奈川	西	中	南	港南	保土ヶ谷	旭	磯子	金沢	港北	緑	青葉	都筑	戸塚	栄	泉	瀬谷
第15週	定点数	94	7	6	3	4	5	5	5	6	4	5	8	5	7	5	7	4	4	4
	報告定点	93	7	6	3	4	5	5	5	6	4	5	8	5	7	5	7	3	4	4
	罹患数	3	1	0	0	0	0	0	0	0	0	0	0	0	0	0	0	0	1	1
	定点当り	0.03	0.14	0	0	0	0	0	0	0	0	0	0	0	0	0	0	0	0.25	0.25
第16週	報告定点	93	7	6	3	4	5	5	5	6	4	5	8	5	7	4	7	4	4	4
	罹患数	9	2	0	0	0	0	0	0	4	0	1	0	1	0	0	0	0	0	1
	定点当り	0.10	0.29	0	0	0	0	0	0	0.67	0	0.20	0	0.20	0	0	0	0	0	0.25
	報告定点	86	6	6	3	2	5	3	4	6	3	5	7	5	7	5	7	4	4	4
第17週	罹患数	4	2	0	0	1	0	0	0	1	0	0	0	0	0	0	0	0	0	0
	定点当り	0.05	0.33	0	0	0.50	0	0	0	0.17	0	0	0	0	0	0	0	0	0	0
	報告定点	60	7	2	3	1	3	2	3	5	2	4	5	4	3	4	4	1	4	3
	罹患数	3	2	0	0	0	0	0	0	0	0	0	0	0	0	1	0	0	0	0
第18週	定点当り	0.05	0.29	0	0	0	0	0	0	0	0	0	0	0	0	0.25	0	0	0	0
	報告定点	89	7	6	3	4	5	3	5	6	4	5	8	4	6	4	7	4	4	4
	罹患数	11	2	0	1	0	0	1	0	1	0	0	0	0	0	4	1	0	0	1
	定点当り	0.12	0.29	0	0.33	0	0	0.33	0	0.17	0	0	0	0	0	1.00	0.14	0	0	0.25

週 数		合計	~5ヶ月	~11ヶ月	年齢															
					1歳	2歳	3歳	4歳	5歳	6歳	7歳	8歳	9歳	10~14歳	15~19歳	20歳以上				
第15週	罹患数	3			1	1		1												
	定点当り	0.03			0.01	0.01		0.01												
第16週	罹患数	9			2	3		1	2	1										
	定点当り	0.10			0.02	0.03		0.01	0.02	0.01										
第17週	罹患数	4			1			2											1	
	定点当り	0.05			0.01			0.02											0.01	
第18週	罹患数	3		1	2															
	定点当り	0.05		0.02	0.03															
第19週	罹患数	11		1	6		2	1		1										
	定点当り	0.12		0.01	0.07		0.02	0.01		0.01										

【年齢層別5週分集計】



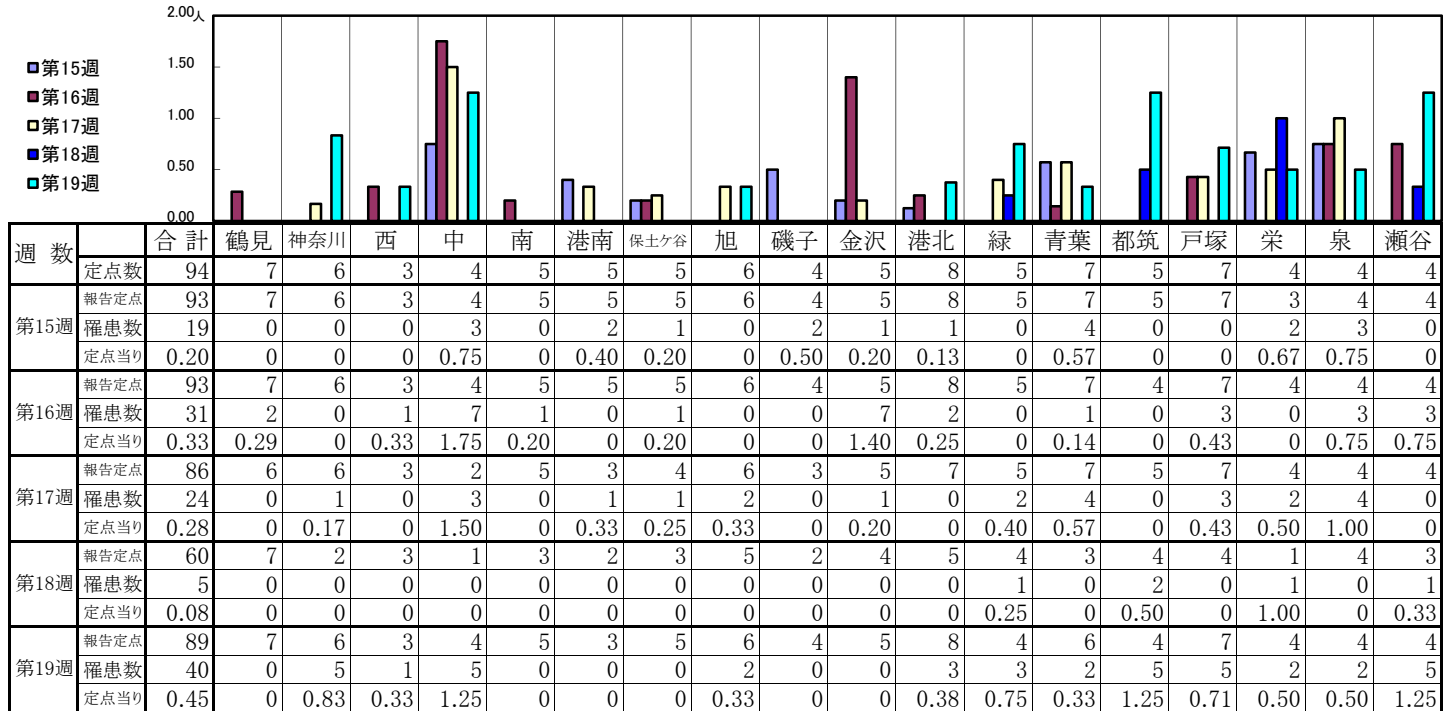
【定点当りの患者数】



<< 伝染性紅斑 >>

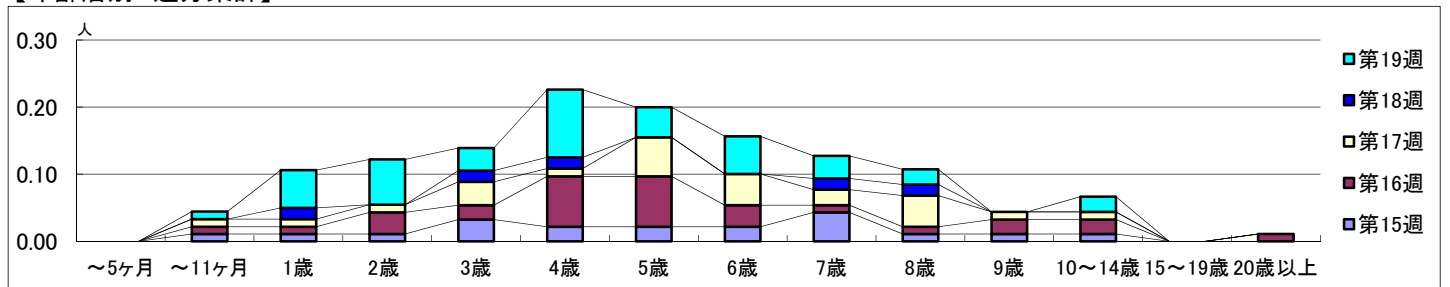
2019年 4月 8日 ~ 5月12日
[2019年 第15週 ~ 第19週]

【区別・週別報告定点当り】

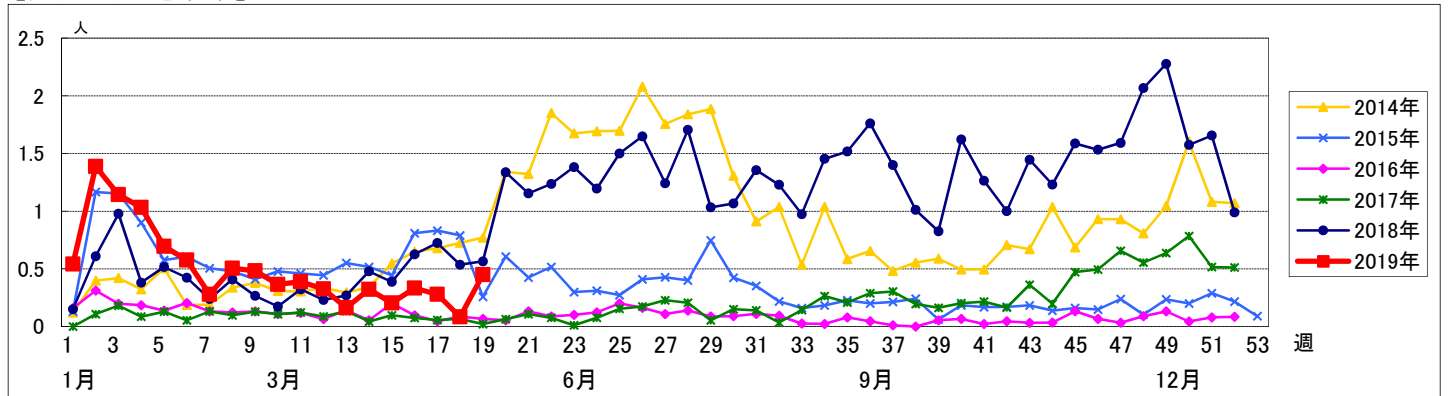


週数		合計	年齢層別													
			~5ヶ月	~11ヶ月	1歳	2歳	3歳	4歳	5歳	6歳	7歳	8歳	9歳	10~14歳	15~19歳	20歳以上
第15週	罹患数	19		1	1	1	3	2	2	2	4	1	1	1		
	定点当り	0.20		0.01	0.01	0.01	0.03	0.02	0.02	0.02	0.04	0.01	0.01	0.01		
第16週	罹患数	31		1	1	3	2	7	7	3	1	1	2	2		1
	定点当り	0.33		0.01	0.01	0.03	0.02	0.08	0.08	0.03	0.01	0.01	0.02	0.02		0.01
第17週	罹患数	24		1	1	1	3	1	5	4	2	4	1	1		
	定点当り	0.28		0.01	0.01	0.01	0.03	0.01	0.06	0.05	0.02	0.05	0.01	0.01		
第18週	罹患数	5			1		1	1			1	1				
	定点当り	0.08			0.02		0.02	0.02			0.02	0.02				
第19週	罹患数	40		1	5	6	3	9	4	5	3	2		2		
	定点当り	0.45		0.01	0.06	0.07	0.03	0.10	0.04	0.06	0.03	0.02		0.02		

【年齢層別5週分集計】



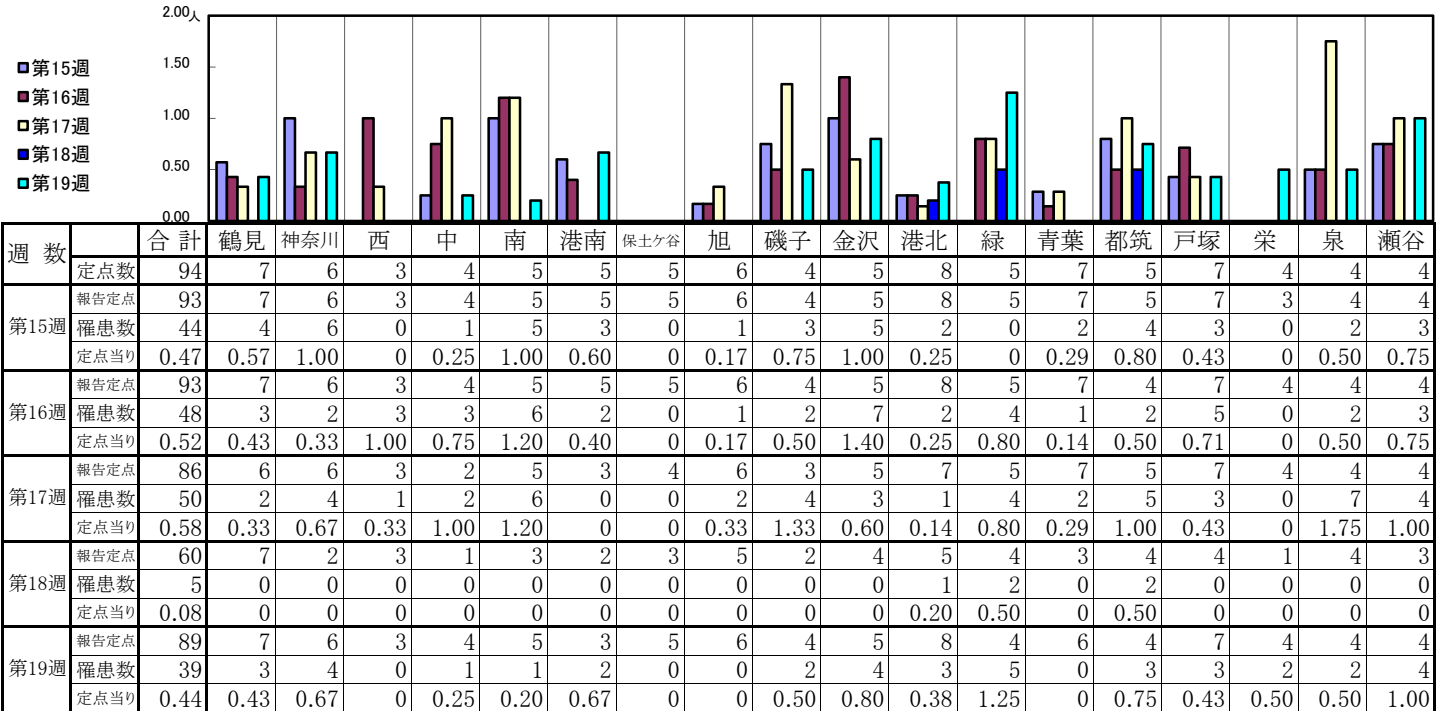
【定点当りの患者数】



<< 突発性発しん >>

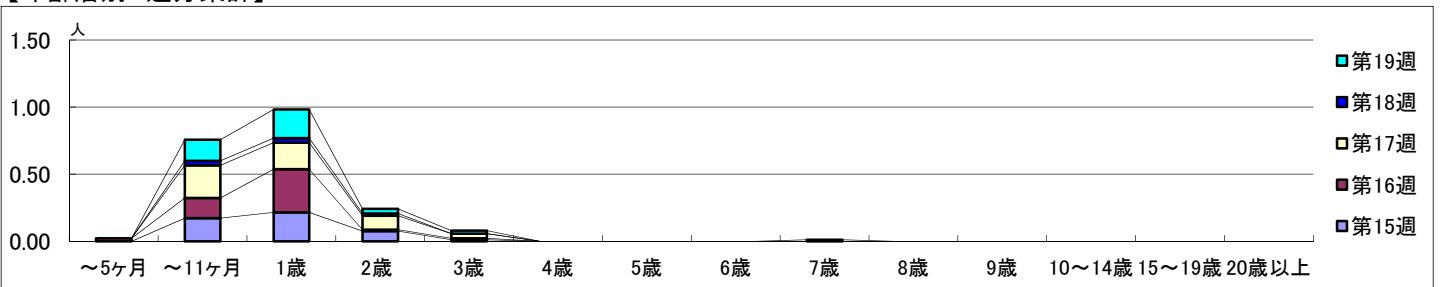
2019年 4月 8日 ~ 5月12日
[2019年 第15週 ~ 第19週]

【区別・週別報告定点当り】

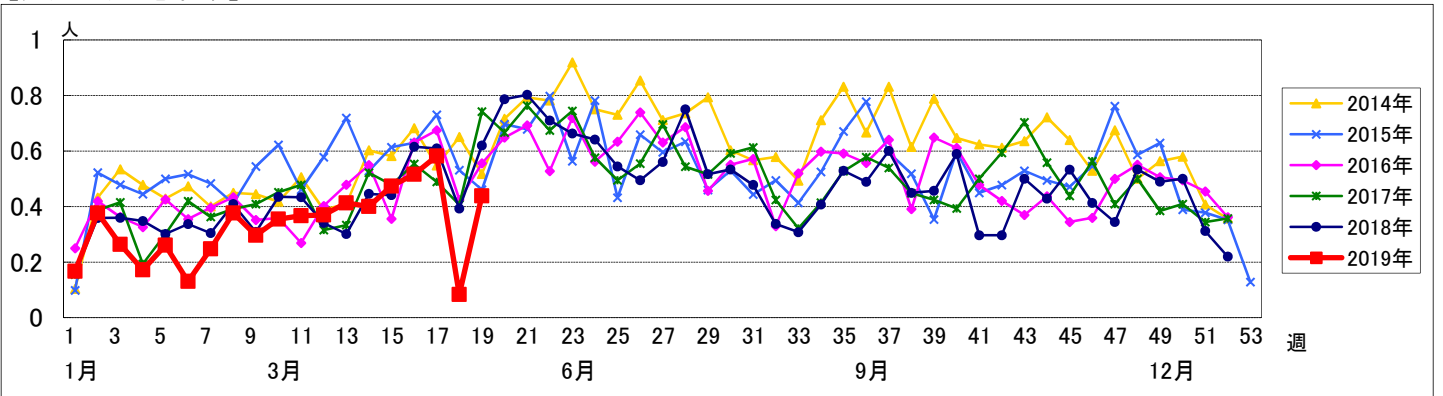


週数	合計	~5ヶ月	~11ヶ月	1歳	2歳	3歳	4歳	5歳	6歳	7歳	8歳	9歳	10~14歳	15~19歳	20歳以上
第15週	罹患数 44 定点当り 0.47		16	20	7	1									
第16週	罹患数 48 定点当り 0.52	2	14	30	1	1									
第17週	罹患数 50 定点当り 0.58		21	17	9	3									
第18週	罹患数 5 定点当り 0.08		2	2	1										
第19週	罹患数 39 定点当り 0.44		14	19	3	2				1					

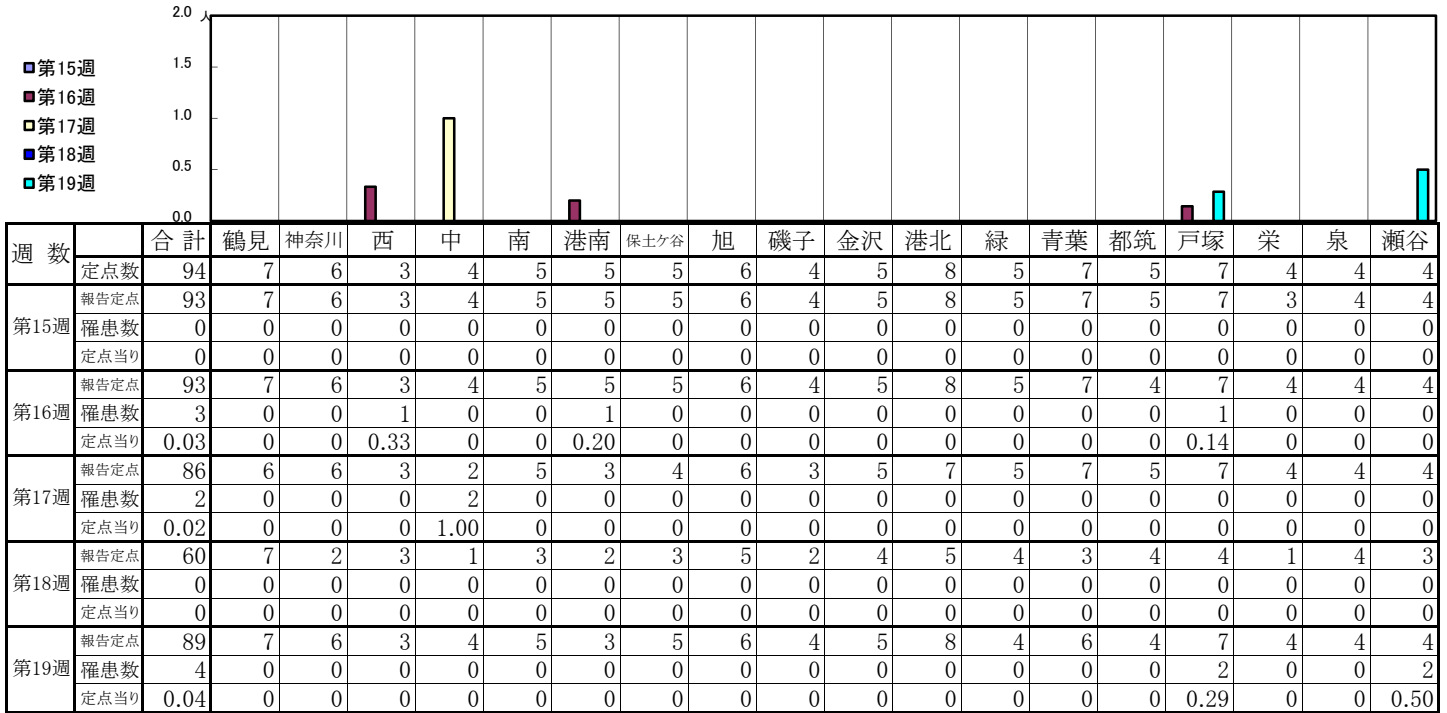
【年齢層別5週分集計】



【定点当りの患者数】

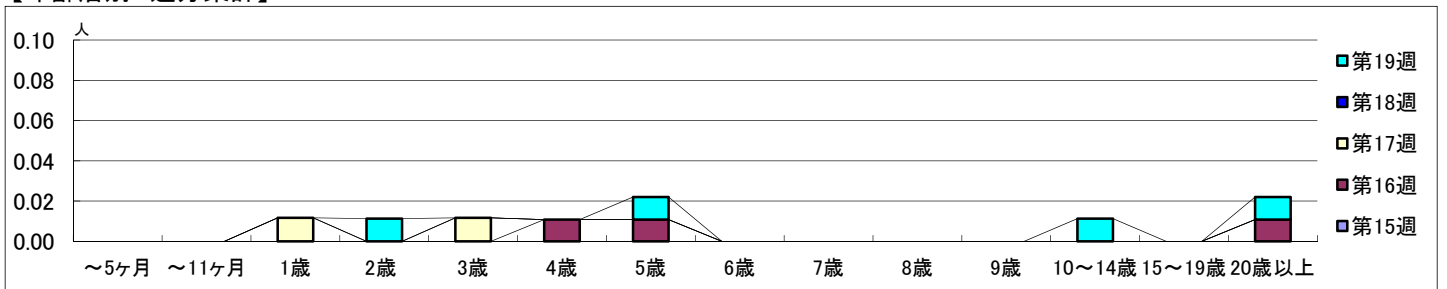


【区別・週別報告定点当り】

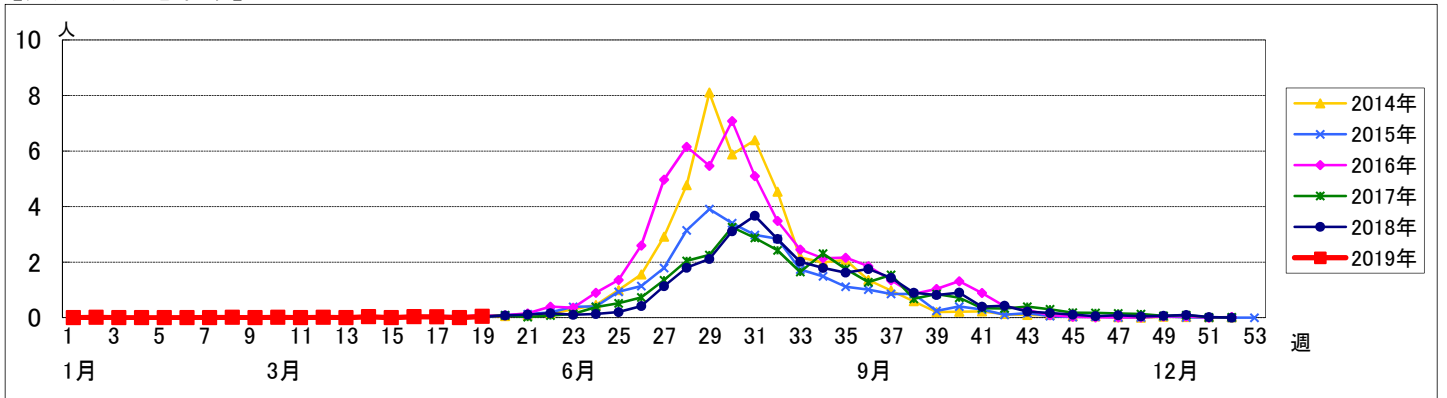


週数	合計	~5ヶ月	~11ヶ月	1歳	2歳	3歳	4歳	5歳	6歳	7歳	8歳	9歳	10~14歳	15~19歳	20歳以上
第15週	罹患数 0 定点当り 0														
第16週	罹患数 3 定点当り 0.03						1	1							1
第17週	罹患数 2 定点当り 0.02			1		1									
第18週	罹患数 0 定点当り 0														
第19週	罹患数 4 定点当り 0.04				1			1					1		1

【年齢層別5週分集計】



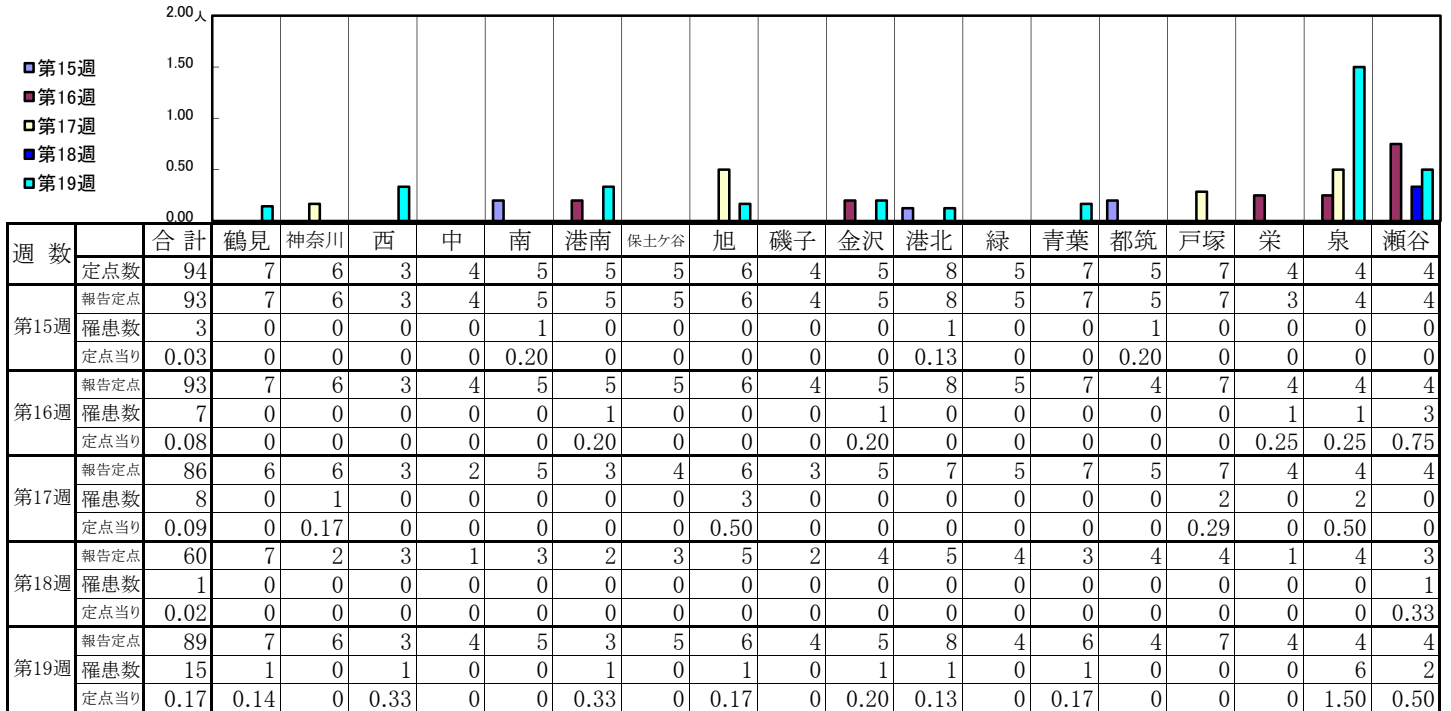
【定点当りの患者数】



<< 流行性耳下腺炎 >>

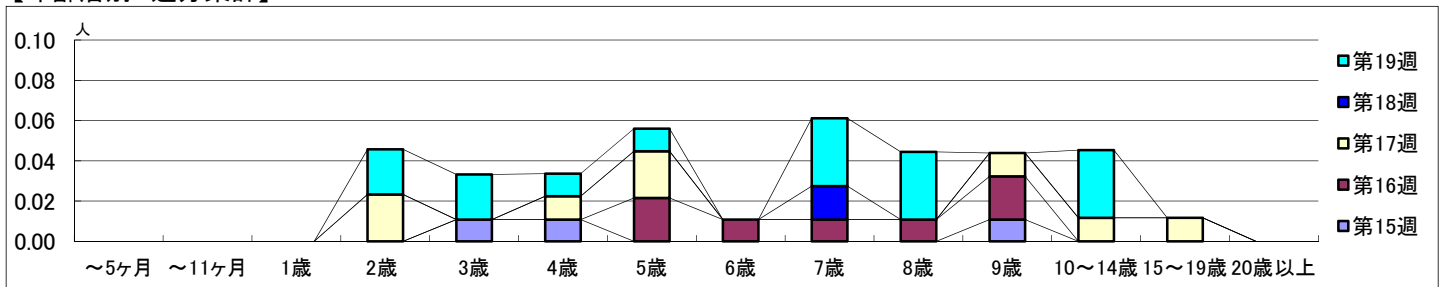
2019年 4月 8日 ~ 5月12日
[2019年 第15週 ~ 第19週]

【区別・週別報告定点当り】

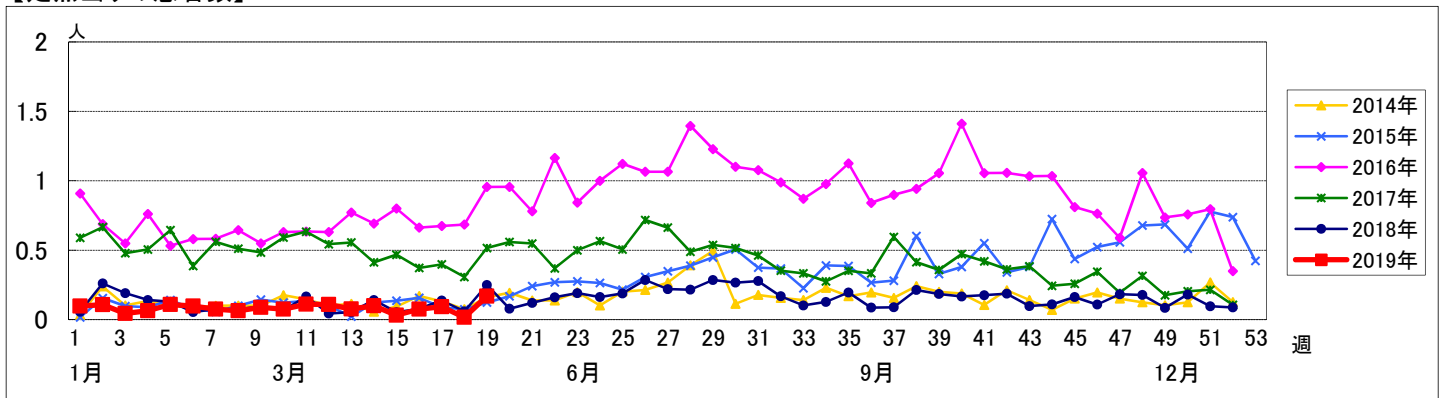


週数	合計	~5ヶ月	~11ヶ月	1歳	2歳	3歳	4歳	5歳	6歳	7歳	8歳	9歳	10~14歳	15~19歳	20歳以上
第15週	罹患数 3 定点当り 0.03					1	1					1			
第16週	罹患数 7 定点当り 0.08							2	1	1	1	2			
第17週	罹患数 8 定点当り 0.09				2		1	2				1	1	1	
第18週	罹患数 1 定点当り 0.02									1					
第19週	罹患数 15 定点当り 0.17				2	2	1	1		3	3		3		

【年齢層別5週分集計】



【定点当りの患者数】



<< 急性出血性結膜炎 >>

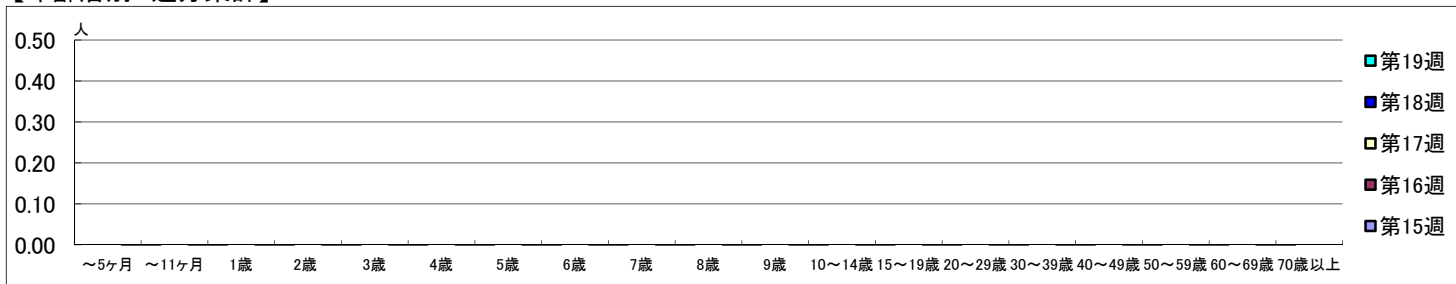
2019年 4月 8日 ~ 5月12日
[2019年 第15週 ~ 第19週]

【区別・週別報告定点当り】

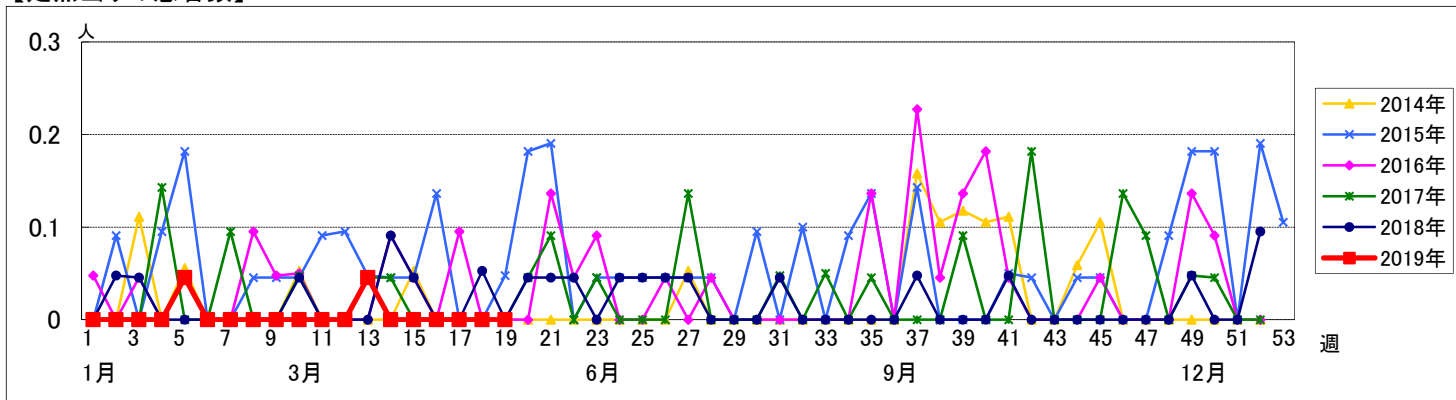
週数		合計	区別																	
			鶴見	神奈川	西	中	南	港南	保土ヶ谷	旭	磯子	金沢	港北	緑	青葉	都筑	戸塚	栄	泉	瀬谷
第15週	定点数	22	2	1	1	1	1	1	1	1	1	2	1	2	1	2	1	1	1	1
	報告定点	22	2	1	1	1	1	1	1	1	1	2	1	2	1	2	1	1	1	1
	罹患数	0	0	0	0	0	0	0	0	0	0	0	0	0	0	0	0	0	0	0
	定点当り	0	0	0	0	0	0	0	0	0	0	0	0	0	0	0	0	0	0	0
第16週	報告定点	21	1	1	1	1	1	1	1	1	1	2	1	2	1	2	1	1	1	1
	罹患数	0	0	0	0	0	0	0	0	0	0	0	0	0	0	0	0	0	0	0
	定点当り	0	0	0	0	0	0	0	0	0	0	0	0	0	0	0	0	0	0	0
	報告定点	22	2	1	1	1	1	1	1	1	1	2	1	2	1	2	1	1	1	1
第17週	罹患数	0	0	0	0	0	0	0	0	0	0	0	0	0	0	0	0	0	0	0
	定点当り	0	0	0	0	0	0	0	0	0	0	0	0	0	0	0	0	0	0	0
	報告定点	19	2	1	1	1	1	1	1	1	1	2	1	1	1	2	1	1	1	
	罹患数	0	0	0	0	0	0	0	0	0	0	0	0	0	0	0	0	0	0	0
第18週	定点当り	0	0	0	0	0	0	0	0	0	0	0	0	0	0	0	0	0	0	0
	報告定点	21	2	1	1	1	1	1	1	1	1	2	1	1	1	2	1	1	1	
	罹患数	0	0	0	0	0	0	0	0	0	0	0	0	0	0	0	0	0	0	
	定点当り	0	0	0	0	0	0	0	0	0	0	0	0	0	0	0	0	0	0	

週数		合計	年齢層別																		
			~5ヶ月	~11ヶ月	1歳	2歳	3歳	4歳	5歳	6歳	7歳	8歳	9歳	10~14歳	15~19歳	20~29歳	30~39歳	40~49歳	50~59歳	60~69歳	70歳以上
第15週	罹患数	0																			
	定点当り	0																			
第16週	罹患数	0																			
	定点当り	0																			
第17週	罹患数	0																			
	定点当り	0																			
第18週	罹患数	0																			
	定点当り	0																			
第19週	罹患数	0																			
	定点当り	0																			

【年齢層別5週分集計】



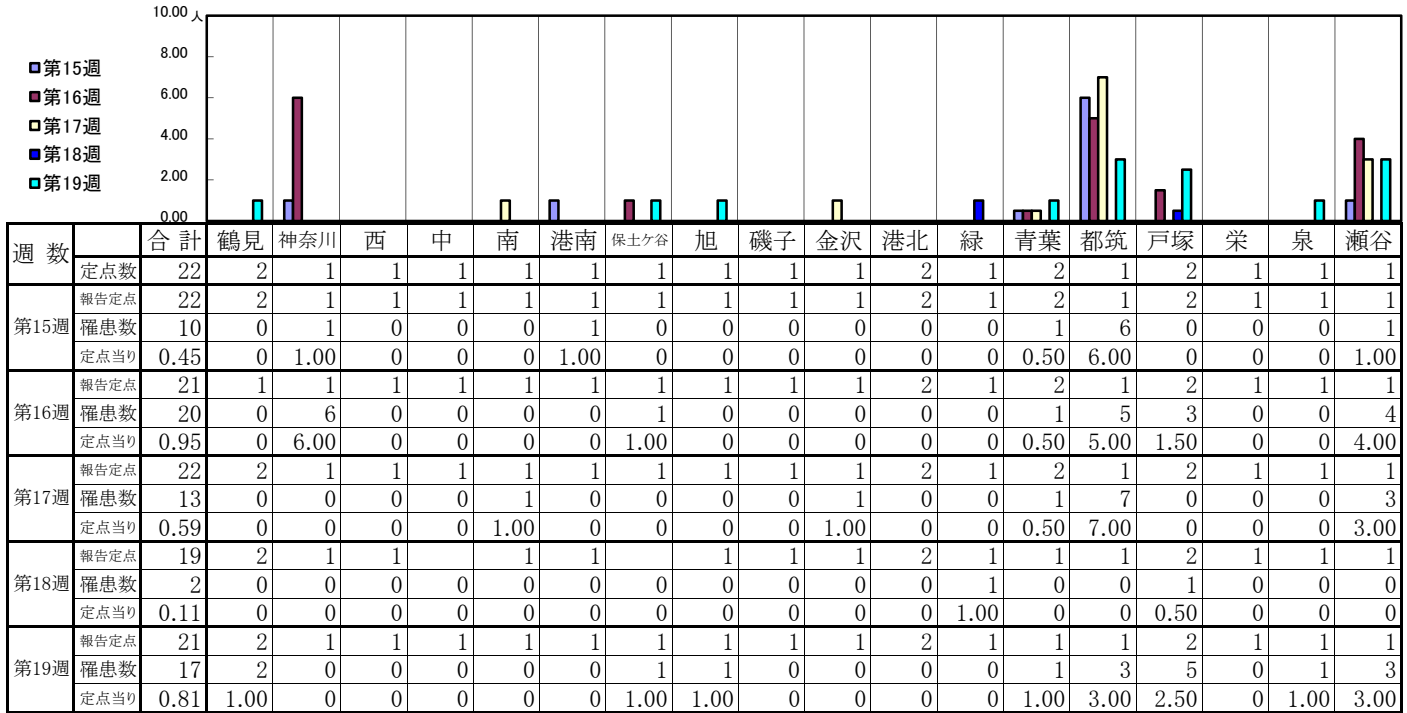
【定点当りの患者数】



<< 流行性角結膜炎 >>

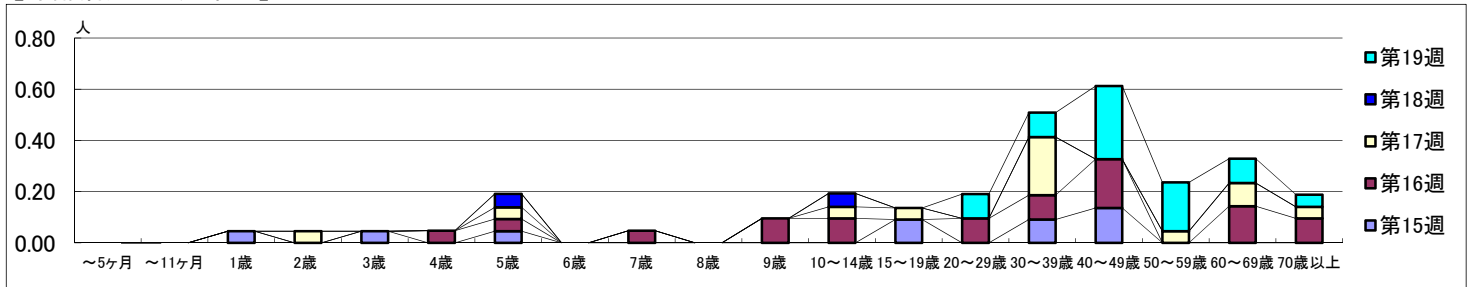
2019年 4月 8日 ~ 5月12日
[2019年 第15週 ~ 第19週]

【区別・週別報告定点当り】



週数	合計	~5ヶ月	~11ヶ月	1歳	2歳	3歳	4歳	5歳	6歳	7歳	8歳	9歳	10~14歳	15~19歳	20~29歳	30~39歳	40~49歳	50~59歳	60~69歳	70歳以上
報告定点	22	2	1	1	1	1	1	1	1	1	1	2	1	2	1	2	1	1	1	
罹患数	10			1		1		1						2		2	3			
定点当り	0.45			0.05		0.05		0.05						0.09		0.09	0.14			
報告定点	20						1	1		1		2	2		2	2	4		3	2
罹患数	20						1	1		1		2	2		2	2	4		3	2
定点当り	0.95						0.05	0.05		0.05		0.10	0.10		0.10	0.10	0.19		0.14	0.10
報告定点	13				1			1					1	1		5		1	2	1
罹患数	13				1			1					1	1		5		1	2	1
定点当り	0.59				0.05			0.05					0.05	0.05		0.23		0.05	0.09	0.05
報告定点	2							1						1						
罹患数	2							1						1						
定点当り	0.11							0.05						0.05						
報告定点	21														2	2	6	4	2	1
罹患数	17														2	2	6	4	2	1
定点当り	0.81														0.10	0.10	0.29	0.19	0.10	0.05

【年齢層別5週分集計】



【定点当りの患者数】

