

	インフルエンザ	RSウイルス感染症	咽頭結膜熱	A群溶血性レンサ球菌咽頭炎	感染性胃腸炎	水痘	手足口病	伝染性紅斑	突発性発しん	ヘルパンギーナ	流行性耳下腺炎	急性出血性結膜炎	流行性角結膜炎
警報レベル	30		3	8	20	2	5	2		6	6	1	8
終息基準値	10		1	4	12	1	2	1		2	2	0.1	4
注意報レベル	10					1					3		
横浜市	0.24	0.51	0.35	2.33	3.06	0.44	18.50	0.18	0.38	3.49	0.18	-	1.45
鶴見	-	0.86	0.14	1.43	3.43	0.14	13.29	0.43	0.43	1.86	0.14	-	-
神奈川	-	0.80	0.60	2.00	3.40	0.60	34.20	-	0.40	5.00	-	-	4.00
西	-	-	0.33	1.67	0.67	0.33	7.67	-	0.33	1.33	-	-	3.00
中	1.43	-	1.25	3.25	3.25	0.50	7.50	-	0.25	2.50	-	-	-
南	0.25	1.40	0.60	0.40	3.40	0.60	17.80	-	1.20	3.20	-	-	-
港南	0.29	1.80	0.40	2.60	2.20	0.20	17.60	-	-	2.60	0.20	-	-
保土ヶ谷	1.00	0.20	-	0.80	0.40	0.60	15.80	-	-	5.00	-	-	3.00
旭	0.14	-	0.20	1.20	5.20	0.80	12.20	0.20	0.60	4.40	0.40	-	-
磯子	0.33	1.00	1.00	6.00	2.00	0.67	26.33	0.67	-	1.00	0.33	-	-
金沢	-	0.40	0.20	2.60	1.60	-	17.40	-	1.00	6.60	0.40	-	-
港北	-	0.43	0.71	1.00	4.71	0.14	16.43	-	0.14	2.14	-	-	2.00
緑	0.20	0.80	0.40	9.60	4.80	0.80	37.60	0.20	1.20	6.80	-	-	-
青葉	0.22	0.33	-	1.00	4.33	0.17	11.17	-	-	4.00	-	-	1.00
都筑	0.17	-	-	5.00	3.50	0.75	17.75	0.50	-	2.75	0.75	-	6.00
戸塚	-	0.43	0.14	1.00	2.00	0.29	11.00	0.43	0.14	1.43	0.14	-	2.50
栄	0.17	-	0.25	2.00	0.50	-	15.25	0.25	-	1.25	0.50	-	-
泉	-	-	0.50	1.75	3.25	0.50	35.50	0.75	0.50	2.25	0.50	-	-
瀬谷	0.17	0.25	-	2.00	4.25	1.50	26.75	-	0.50	8.75	0.25	-	5.00

(-: 定点当たり0.00) (…: 未報告)

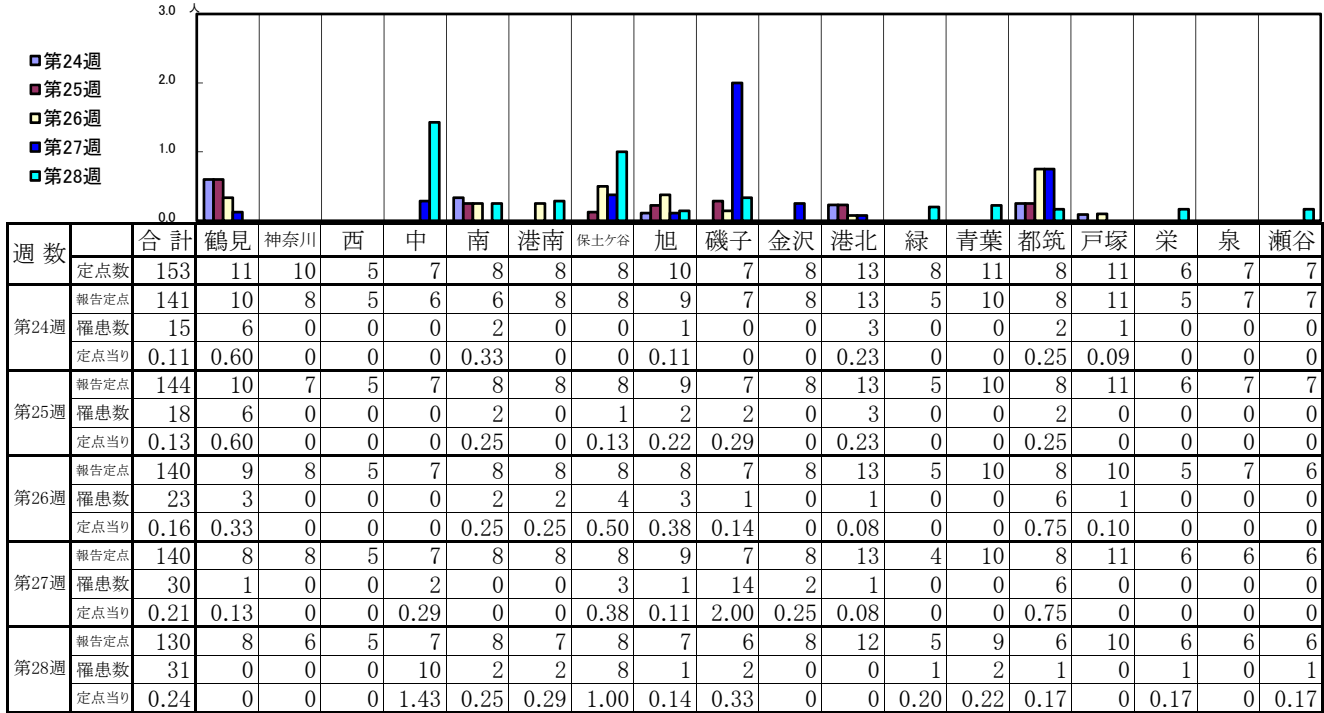
- ◎ 報告定点当たりの値が警報レベル もしくは警報レベル継続中です
- 報告定点当たりの値が注意報レベルに達しています

(この数字は集計時点のもので、翌週以降変動することもあります)

<< インフルエンザ >>

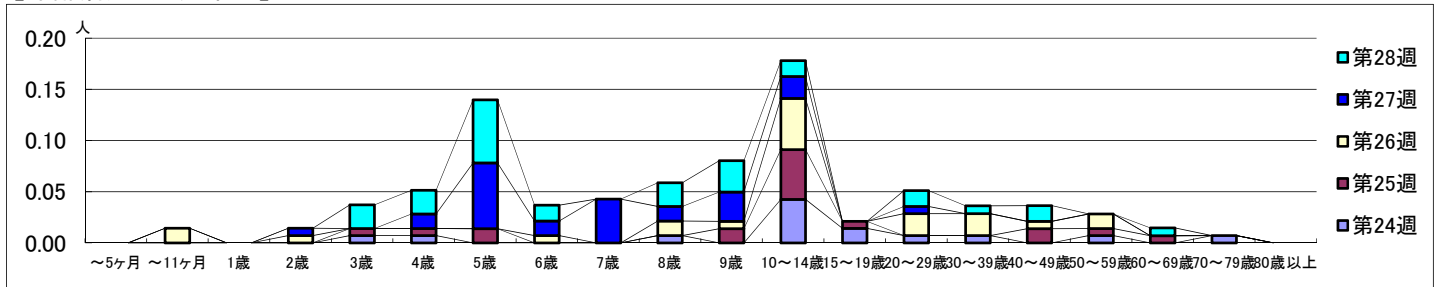
2019年 6月10日 ~ 7月14日
[2019年 第24週 ~ 第28週]

【区別・週別報告定点当り】

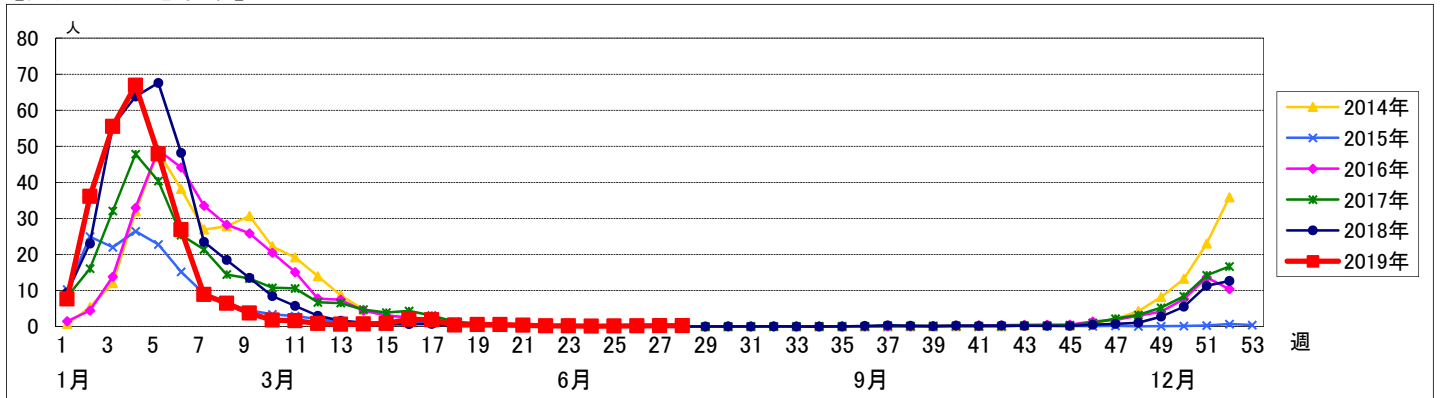


週数	合計	~5ヶ月	~11ヶ月	1歳	2歳	3歳	4歳	5歳	6歳	7歳	8歳	9歳	10~14歳	15~19歳	20~29歳	30~39歳	40~49歳	50~59歳	60~69歳	70~79歳	80歳以上
第24週	15					1	1				1		6	2	1	1		1		1	
第25週	18					1	1	2				2	7	1			2	1	1		
第26週	23		2		1				1		2	1	7		3	3	1	2			
第27週	30		0.01		1		2	9	2	6	2	4	3		1						
第28週	31					3	3	8	2		3	4	2		2	1	2		1		

【年齢層別5週分集計】



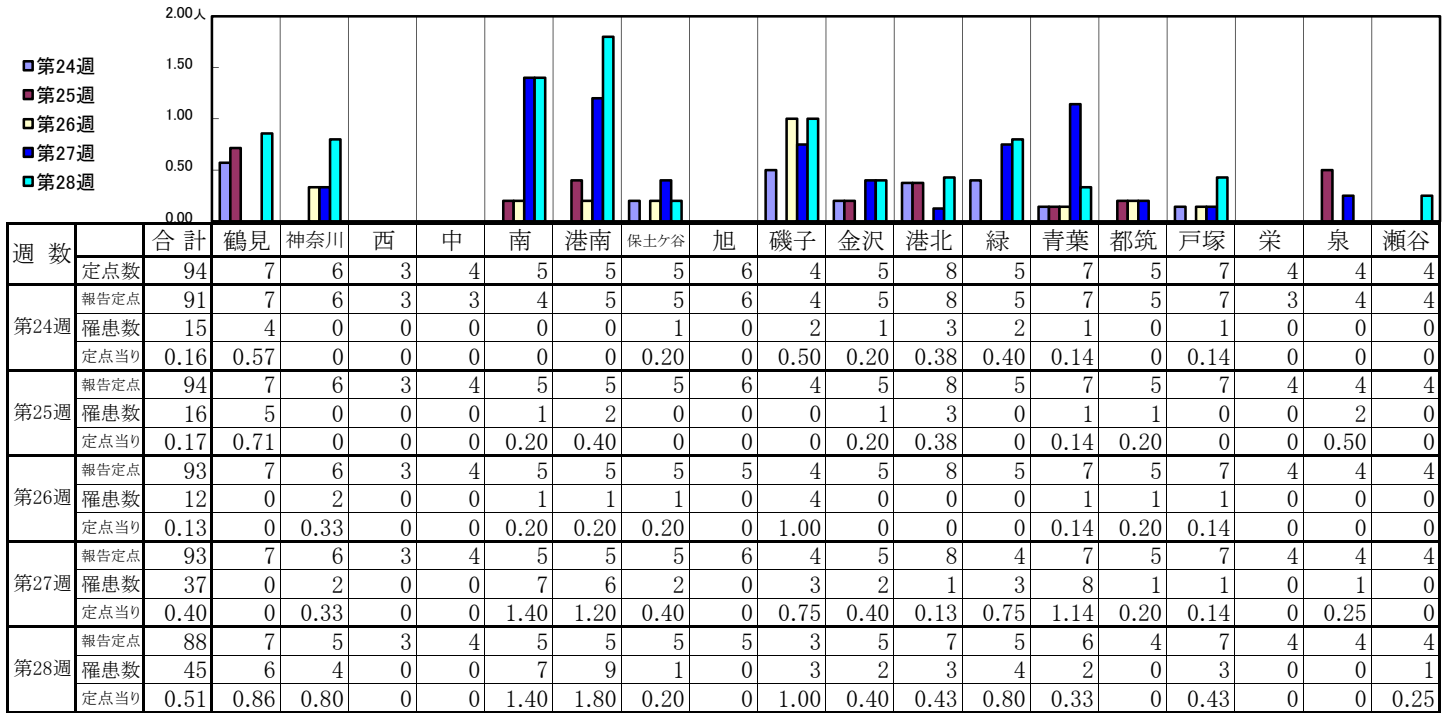
【定点当りの患者数】



<< RSウイルス感染症 >>

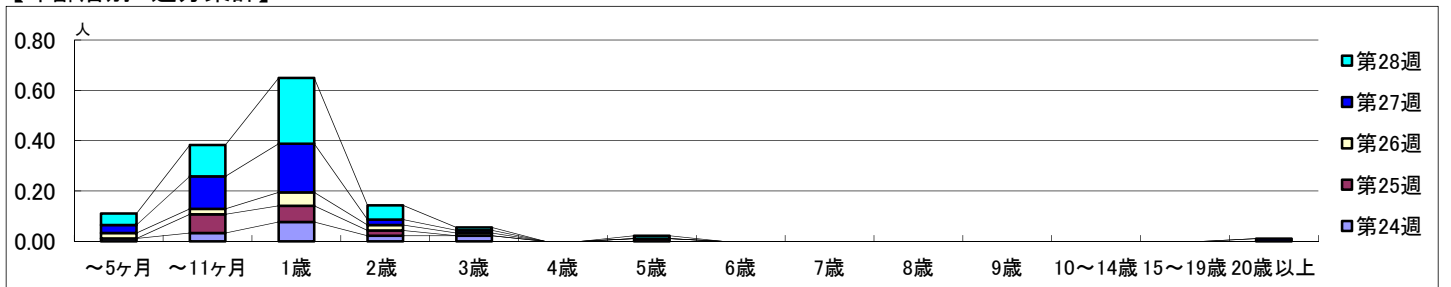
2019年 6月10日 ~ 7月14日
[2019年 第24週 ~ 第28週]

【区別・週別報告定点当り】

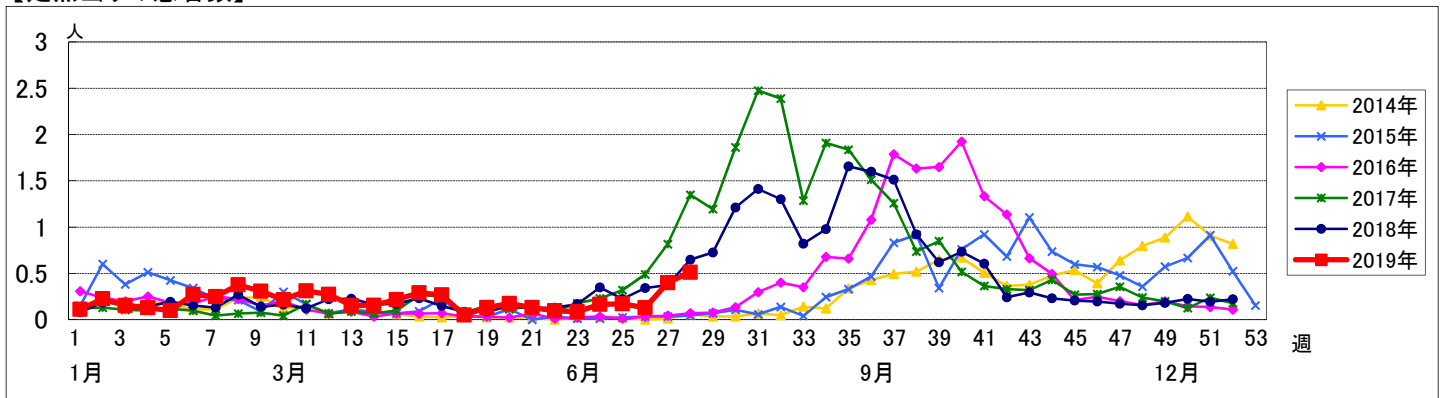


週数		合計	~5ヶ月	~11ヶ月	1歳	2歳	3歳	4歳	5歳	6歳	7歳	8歳	9歳	10~14歳	15~19歳	20歳以上
第24週	罹患数	15	1	3	7	2	2									
	定点当り	0.16	0.01	0.03	0.08	0.02	0.02									
第25週	罹患数	16		7	6	2			1							
	定点当り	0.17		0.07	0.06	0.02			0.01							
第26週	罹患数	12	2	2	5	2	1									
	定点当り	0.13	0.02	0.02	0.05	0.02	0.01									
第27週	罹患数	37	3	12	18	2	1									1
	定点当り	0.40	0.03	0.13	0.19	0.02	0.01									0.01
第28週	罹患数	45	4	11	23	5	1		1							
	定点当り	0.51	0.05	0.13	0.26	0.06	0.01		0.01							

【年齢層別5週分集計】



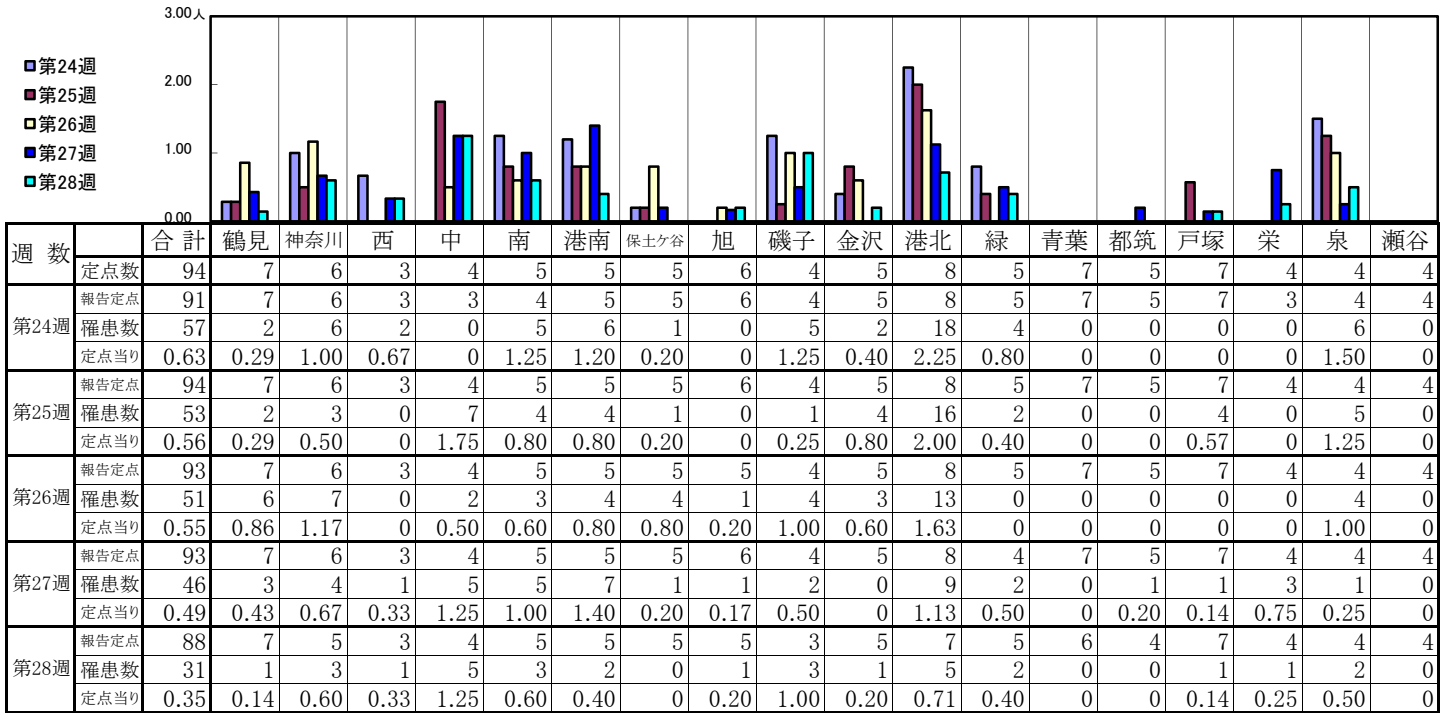
【定点当りの患者数】



<< 咽頭結膜熱 >>

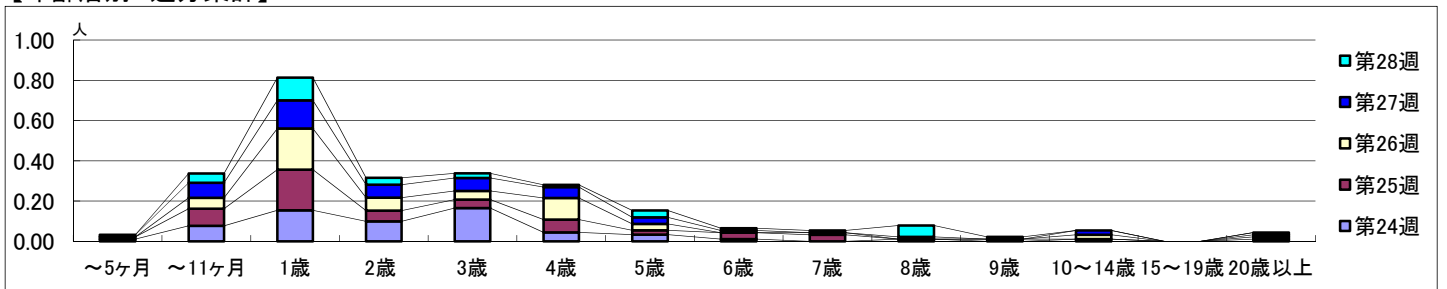
2019年 6月10日 ~ 7月14日
[2019年 第24週 ~ 第28週]

【区別・週別報告定点当り】

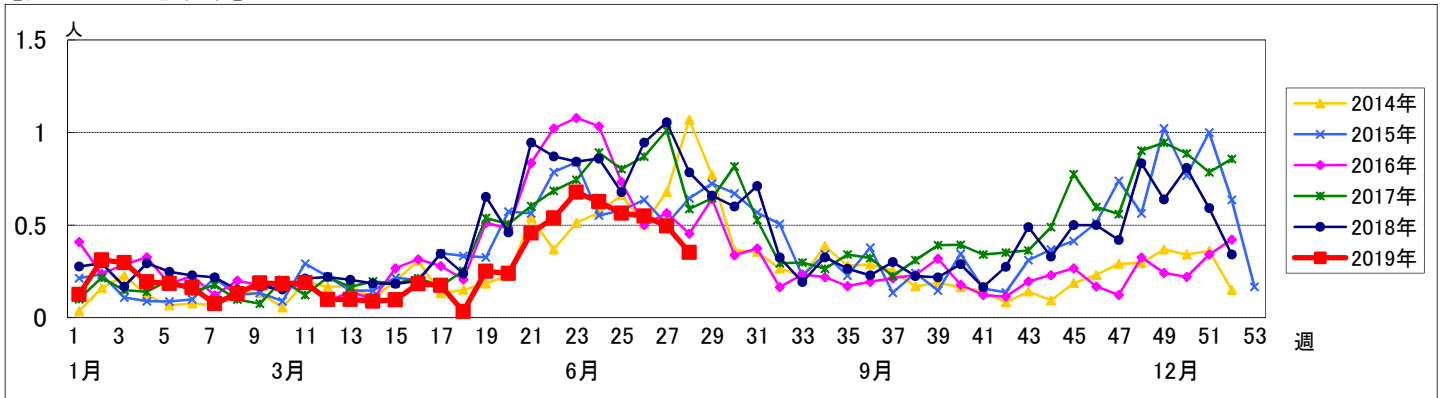


週数		合計	年齢層別													
			~5ヶ月	~11ヶ月	1歳	2歳	3歳	4歳	5歳	6歳	7歳	8歳	9歳	10~14歳	15~19歳	20歳以上
第24週	罹患数	57	1	7	14	9	15	4	3	1			1		1	
	定点当り	0.63	0.01	0.08	0.15	0.10	0.16	0.04	0.03	0.01			0.01		0.01	
第25週	罹患数	53	1	8	19	5	4	6	2	3	3		1			1
	定点当り	0.56	0.01	0.09	0.20	0.05	0.04	0.06	0.02	0.03	0.03		0.01			0.01
第26週	罹患数	51		5	19	6	4	10	3		1			2		1
	定点当り	0.55		0.05	0.20	0.06	0.04	0.11	0.03		0.01			0.02		0.01
第27週	罹患数	46	1	7	13	6	6	5	3	1		1		2		1
	定点当り	0.49	0.01	0.08	0.14	0.06	0.06	0.05	0.03	0.01		0.01		0.02		0.01
第28週	罹患数	31		4	10	3	2	1	3	1	1	5	1			
	定点当り	0.35		0.05	0.11	0.03	0.02	0.01	0.03	0.01	0.01	0.06	0.01			

【年齢層別5週分集計】



【定点当りの患者数】



<< A群溶血性レンサ球菌咽頭炎 >>

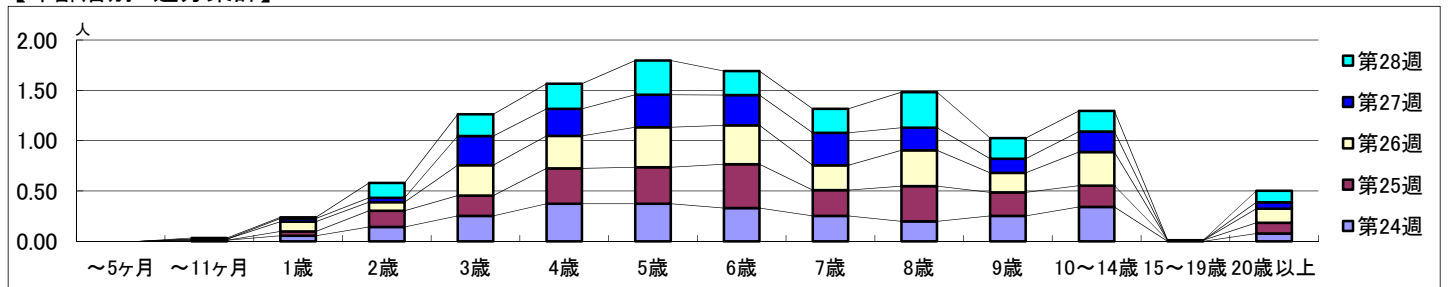
2019年 6月10日 ~ 7月14日
[2019年 第24週 ~ 第28週]

【区別・週別報告定点当り】

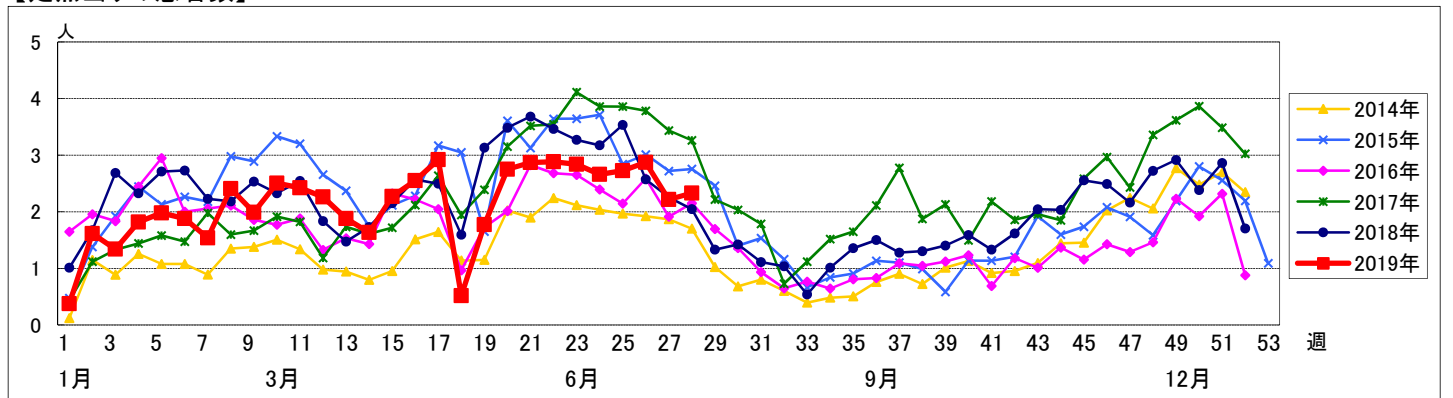
週 数		区別																		
		合計	鶴見	神奈川	西	中	南	港南	保土ヶ谷	旭	磯子	金沢	港北	緑	青葉	都筑	戸塚	栄	泉	瀬谷
第24週	定点数	94	7	6	3	4	5	5	5	6	4	5	8	5	7	5	7	4	4	4
	報告定点	91	7	6	3	3	4	5	5	6	4	5	8	5	7	5	7	3	4	4
	罹患数	242	11	14	2	8	4	20	10	5	5	15	23	37	28	14	16	1	17	12
	定点当り	2.66	1.57	2.33	0.67	2.67	1.00	4.00	2.00	0.83	1.25	3.00	2.88	7.40	4.00	2.80	2.29	0.33	4.25	3.00
第25週	報告定点	94	7	6	3	4	5	5	5	6	4	5	8	5	7	5	7	4	4	4
	罹患数	256	20	13	3	8	12	22	13	14	8	15	18	25	15	19	11	14	11	15
	定点当り	2.72	2.86	2.17	1.00	2.00	2.40	4.40	2.60	2.33	2.00	3.00	2.25	5.00	2.14	3.80	1.57	3.50	2.75	3.75
	報告定点	93	7	6	3	4	5	5	5	5	4	5	8	5	7	5	7	4	4	4
第26週	罹患数	267	9	10	3	12	16	17	11	10	12	12	21	63	13	16	10	4	18	10
	定点当り	2.87	1.29	1.67	1.00	3.00	3.20	3.40	2.20	2.00	3.00	2.40	2.63	12.60	1.86	3.20	1.43	1.00	4.50	2.50
	報告定点	93	7	6	3	4	5	5	5	6	4	5	8	4	7	5	7	4	4	4
	罹患数	206	17	15	2	10	15	11	5	11	6	6	10	31	9	16	10	7	10	15
第27週	報告定点	93	7	6	3	4	5	5	5	6	4	5	8	4	7	5	7	4	4	4
	罹患数	206	17	15	2	10	15	11	5	11	6	6	10	31	9	16	10	7	10	15
	定点当り	2.22	2.43	2.50	0.67	2.50	3.00	2.20	1.00	1.83	1.50	1.20	1.25	7.75	1.29	3.20	1.43	1.75	2.50	3.75
	報告定点	88	7	5	3	4	5	5	5	5	3	5	7	5	6	4	7	4	4	4
第28週	罹患数	205	10	10	5	13	2	13	4	6	18	13	7	48	6	20	7	8	7	8
	定点当り	2.33	1.43	2.00	1.67	3.25	0.40	2.60	0.80	1.20	6.00	2.60	1.00	9.60	1.00	5.00	1.00	2.00	1.75	2.00
	報告定点	88	7	5	3	4	5	5	5	5	3	5	7	5	6	4	7	4	4	4
	罹患数	205	10	10	5	13	2	13	4	6	18	13	7	48	6	20	7	8	7	8
第28週	報告定点	88	7	5	3	4	5	5	5	5	3	5	7	5	6	4	7	4	4	4
	定点当り	2.33	1.43	2.00	1.67	3.25	0.40	2.60	0.80	1.20	6.00	2.60	1.00	9.60	1.00	5.00	1.00	2.00	1.75	2.00

週 数		合計	年齢層別													
			~5ヶ月	~11ヶ月	1歳	2歳	3歳	4歳	5歳	6歳	7歳	8歳	9歳	10~14歳	15~19歳	20歳以上
第24週	罹患数	242		1	5	13	23	34	34	30	23	18	23	31		7
	定点当り	2.66		0.01	0.05	0.14	0.25	0.37	0.37	0.33	0.25	0.20	0.25	0.34		0.08
第25週	罹患数	256			4	15	19	33	34	41	24	33	22	20	1	10
	定点当り	2.72			0.04	0.16	0.20	0.35	0.36	0.44	0.26	0.35	0.23	0.21	0.01	0.11
第26週	罹患数	267		1	9	8	28	30	37	36	23	33	18	31		13
	定点当り	2.87		0.01	0.10	0.09	0.30	0.32	0.40	0.39	0.25	0.35	0.19	0.33		0.14
第27週	罹患数	206			3	4	27	25	30	28	30	21	13	19		6
	定点当り	2.22			0.03	0.04	0.29	0.27	0.32	0.30	0.32	0.23	0.14	0.20		0.06
第28週	罹患数	205		1	1	13	19	22	30	21	21	31	18	18		10
	定点当り	2.33		0.01	0.01	0.15	0.22	0.25	0.34	0.24	0.24	0.35	0.20	0.20		0.11

【年齢層別5週分集計】



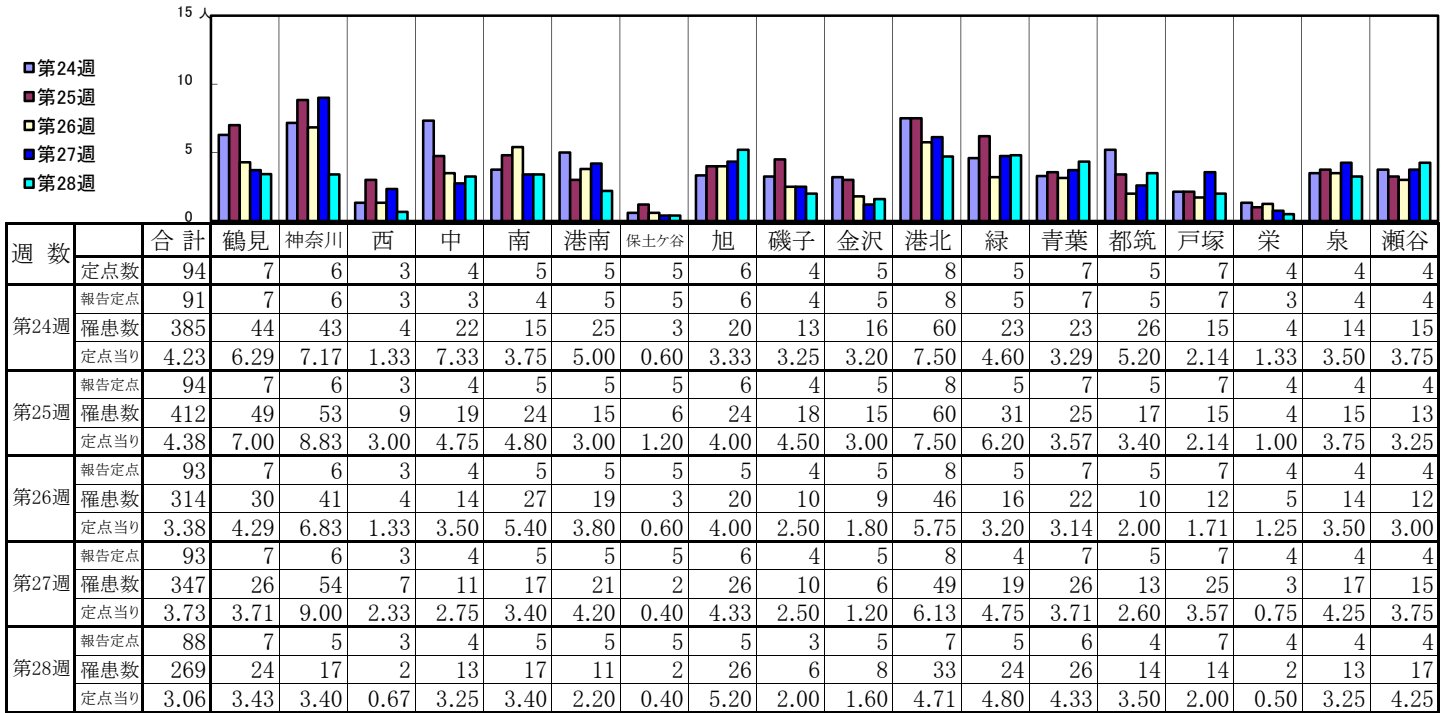
【定点当りの患者数】



<< 感染性胃腸炎 >>

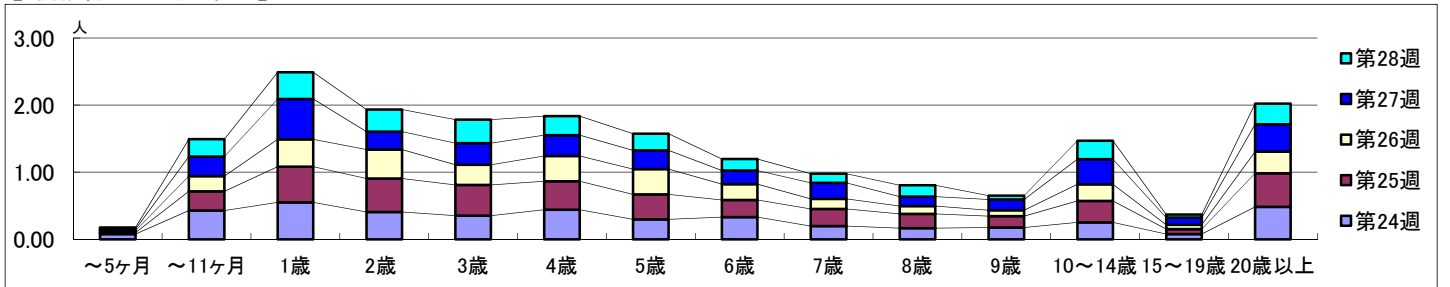
2019年 6月10日 ~ 7月14日
[2019年 第24週 ~ 第28週]

【区別・週別報告定点当り】

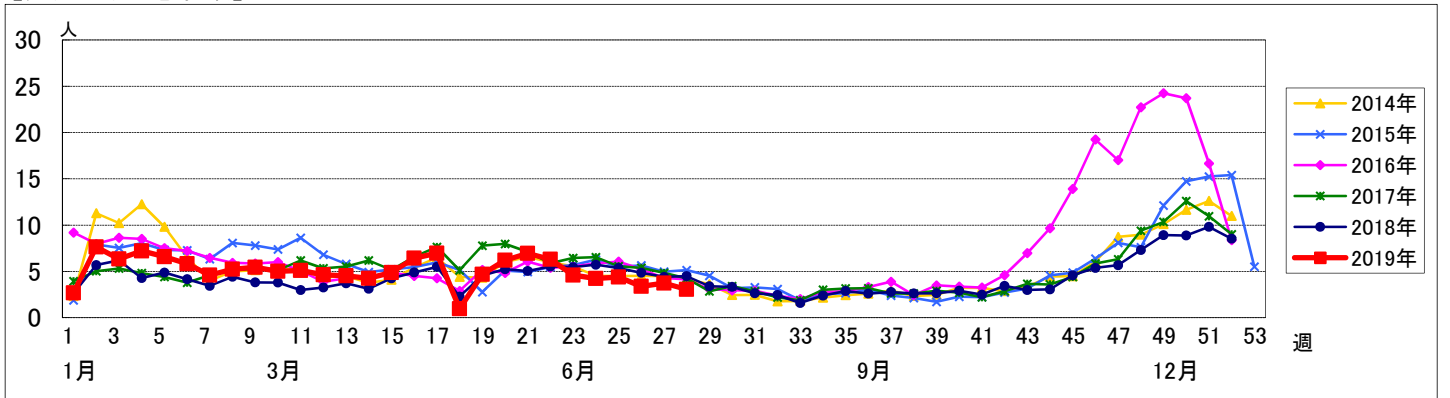


週数		合計	年齢層別													
			~5ヶ月	~11ヶ月	1歳	2歳	3歳	4歳	5歳	6歳	7歳	8歳	9歳	10~14歳	15~19歳	20歳以上
第24週	罹患数	385	7	39	50	37	32	40	27	30	18	15	16	23	7	44
	定点当り	4.23	0.08	0.43	0.55	0.41	0.35	0.44	0.30	0.33	0.20	0.16	0.18	0.25	0.08	0.48
第25週	罹患数	412	2	27	50	47	43	40	35	24	24	20	16	30	7	47
	定点当り	4.38	0.02	0.29	0.53	0.50	0.46	0.43	0.37	0.26	0.26	0.21	0.17	0.32	0.07	0.50
第26週	罹患数	314	3	21	38	40	28	35	35	22	14	11	8	23	6	30
	定点当り	3.38	0.03	0.23	0.41	0.43	0.30	0.38	0.38	0.24	0.15	0.12	0.09	0.25	0.06	0.32
第27週	罹患数	347	2	27	56	25	30	29	26	19	22	13	15	35	10	38
	定点当り	3.73	0.02	0.29	0.60	0.27	0.32	0.31	0.28	0.20	0.24	0.14	0.16	0.38	0.11	0.41
第28週	罹患数	269	2	23	35	29	31	25	22	15	12	15	5	24	4	27
	定点当り	3.06	0.02	0.26	0.40	0.33	0.35	0.28	0.25	0.17	0.14	0.17	0.06	0.27	0.05	0.31

【年齢層別5週分集計】



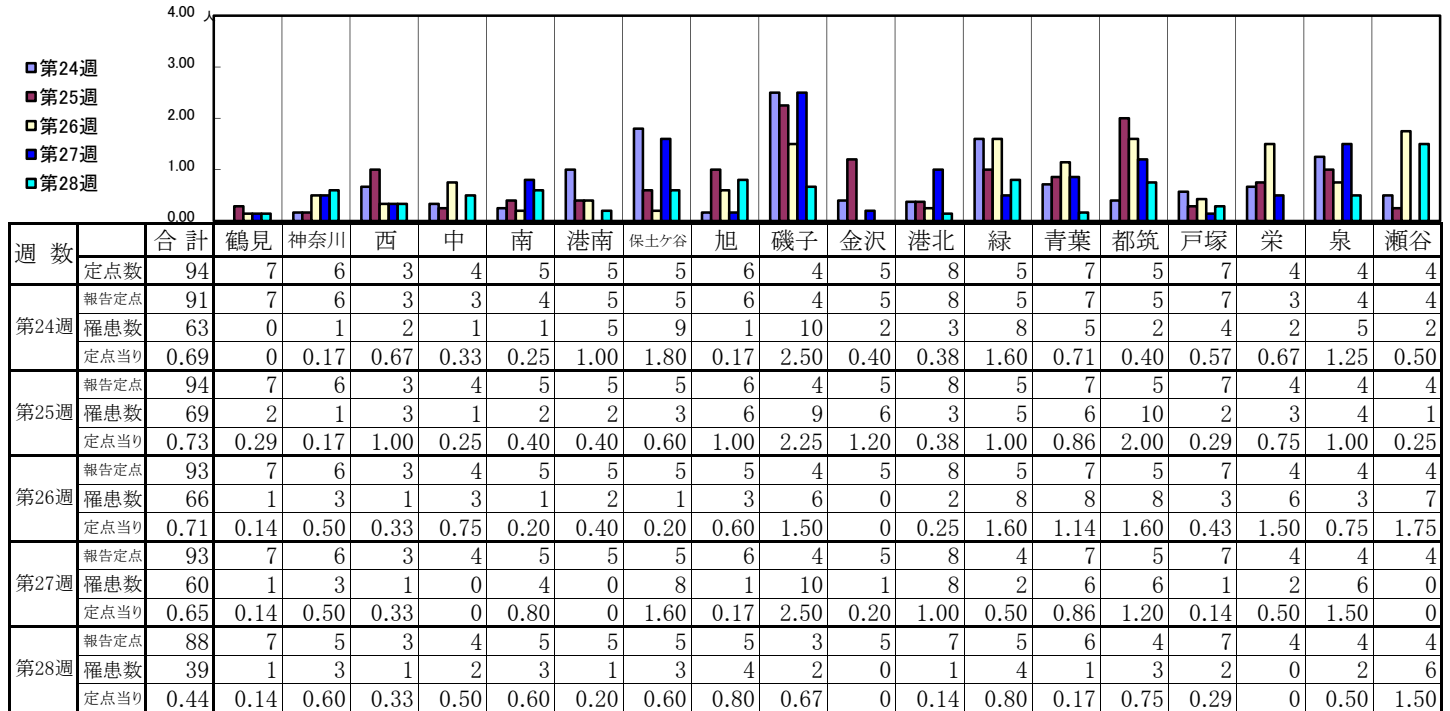
【定点当りの患者数】



<< 水痘 >>

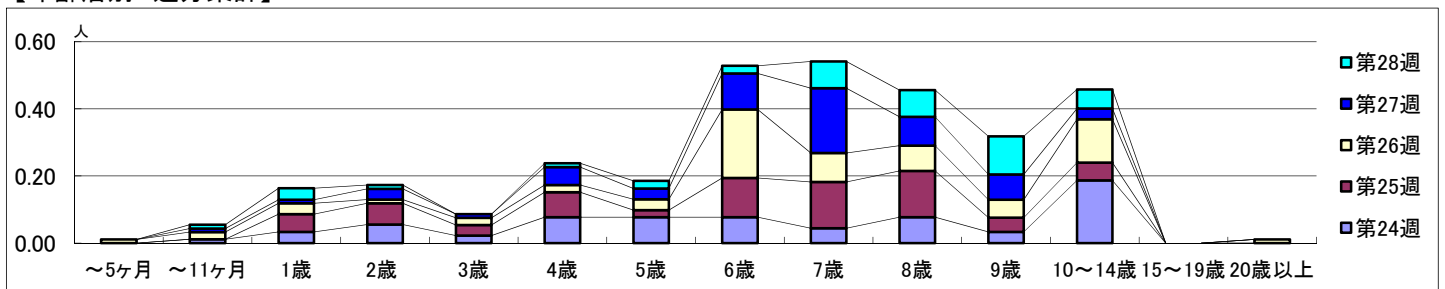
2019年 6月10日 ~ 7月14日
[2019年 第24週 ~ 第28週]

【区別・週別報告定点当り】

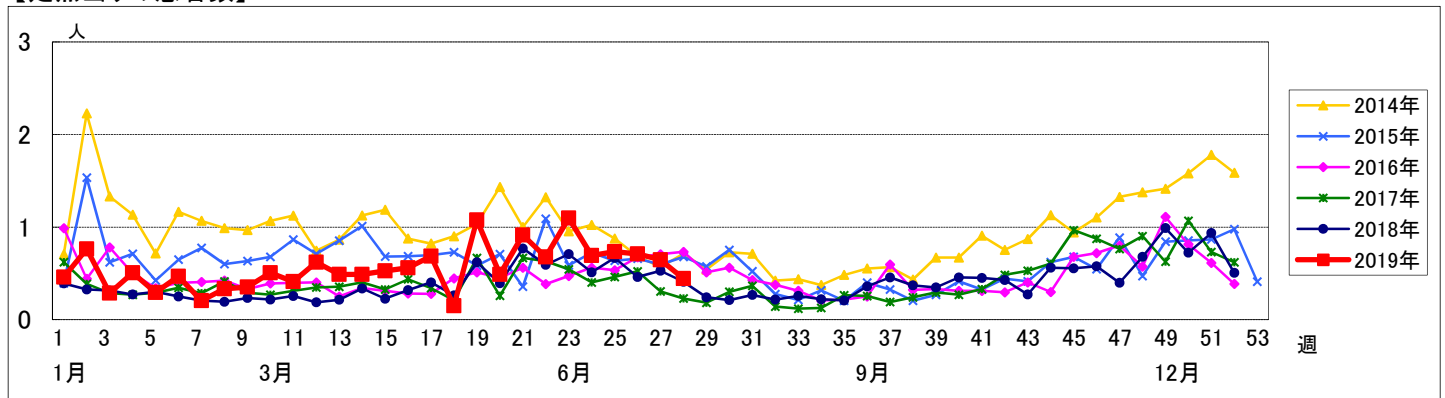


週数	合計	~5ヶ月	~11ヶ月	1歳	2歳	3歳	4歳	5歳	6歳	7歳	8歳	9歳	10~14歳	15~19歳	20歳以上
第24週	63		1	3	5	2	7	7	7	4	7	3	17		
第25週	69			5	6	3	7	2	11	13	13	4	5		
第26週	66	1	2	3	1	2	2	3	19	8	7	5	12		1
第27週	60		1	1	3	1	5	3	10	18	8	7	3		
第28週	39		1	3	1		1	2	2	7	7	10	5		

【年齢層別5週分集計】



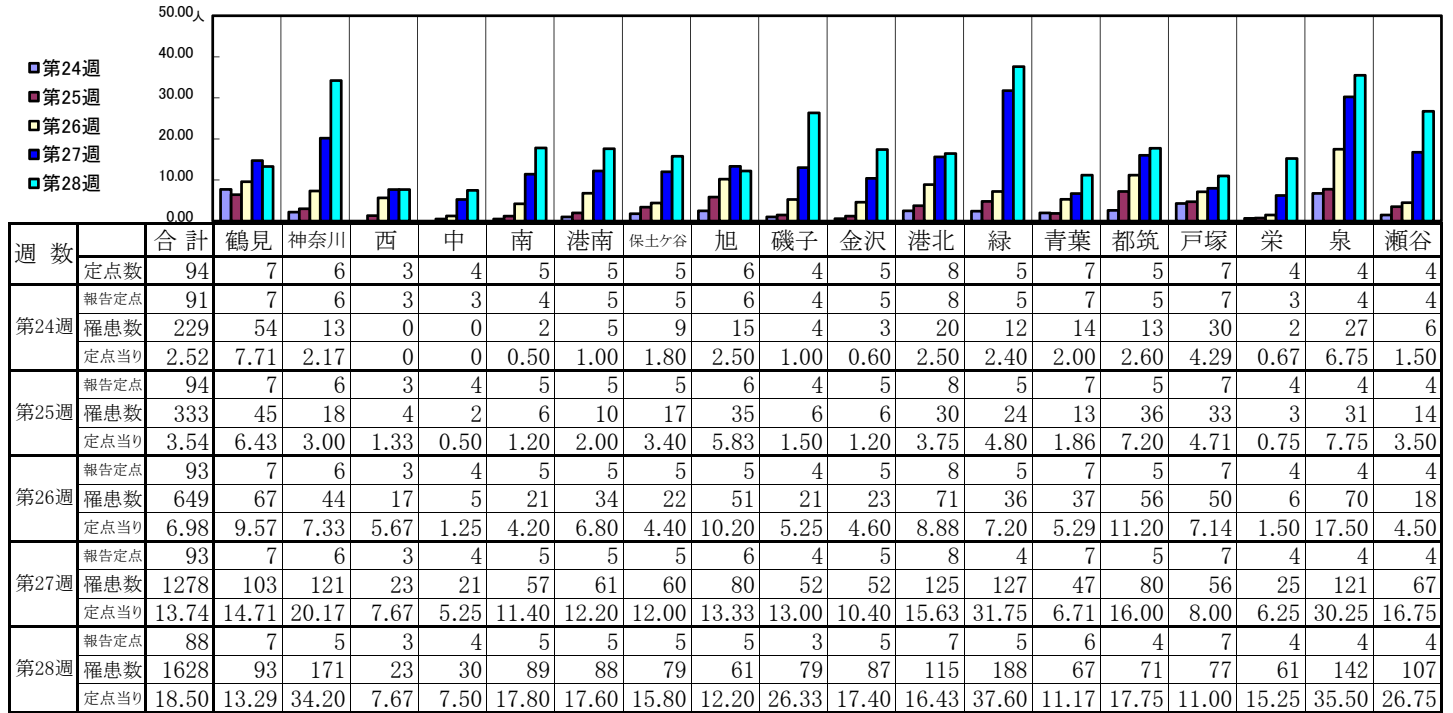
【定点当りの患者数】



<< 手足口病 >>

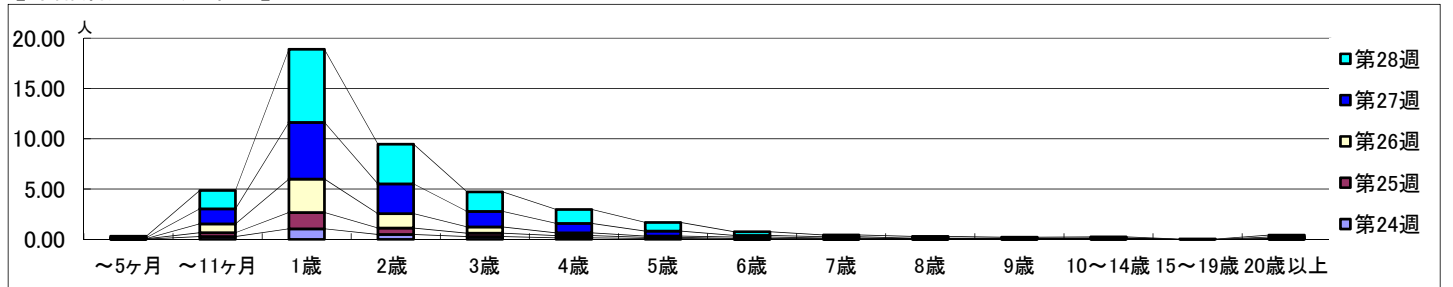
2019年 6月10日 ~ 7月14日
[2019年 第24週 ~ 第28週]

【区別・週別報告定点当り】

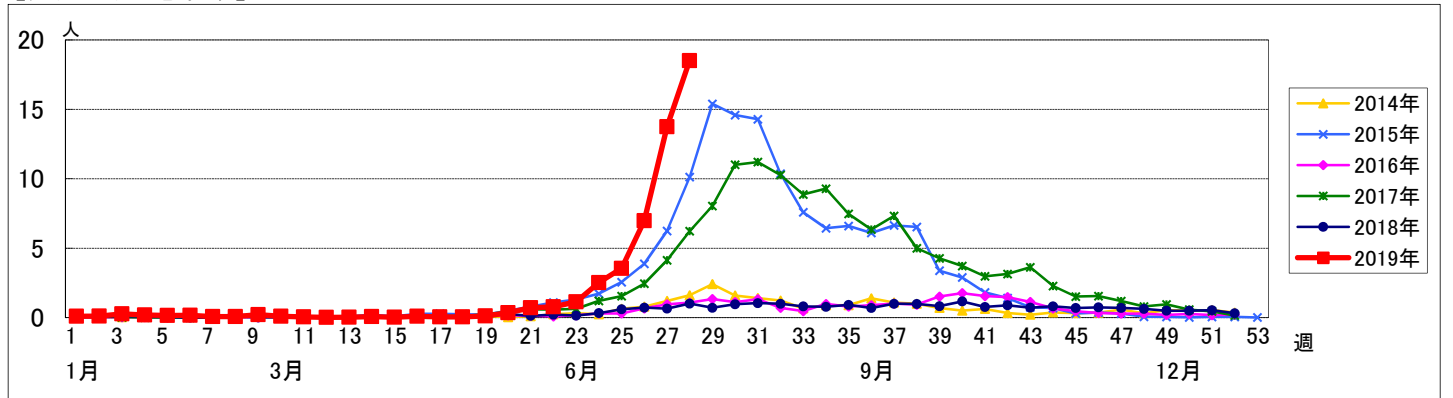


週数	合計	~5ヶ月	~11ヶ月	1歳	2歳	3歳	4歳	5歳	6歳	7歳	8歳	9歳	10~14歳	15~19歳	20歳以上
第24週	229	2	25	95	44	26	14	8	2	2	2	3	3		3
第25週	333	3	36	153	60	30	20	11	6	4	4	1	3		2
第26週	649	1	82	309	133	59	26	12	13	6	1	2	3		2
第27週	1278	9	138	524	275	143	87	45	16	13	4	5	4		15
第28週	1628	13	162	639	347	171	122	76	31	15	15	8	10	3	16

【年齢層別5週分集計】



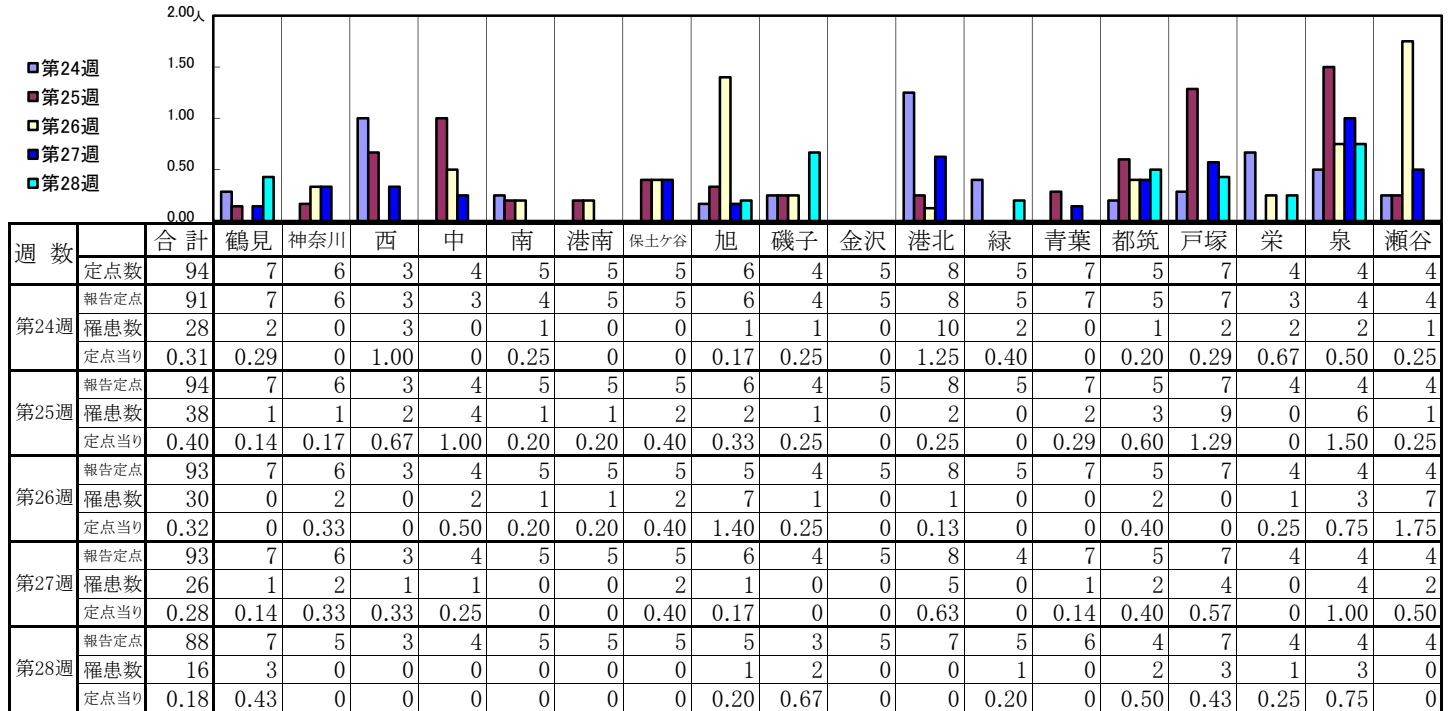
【定点当りの患者数】



<< 伝染性紅斑 >>

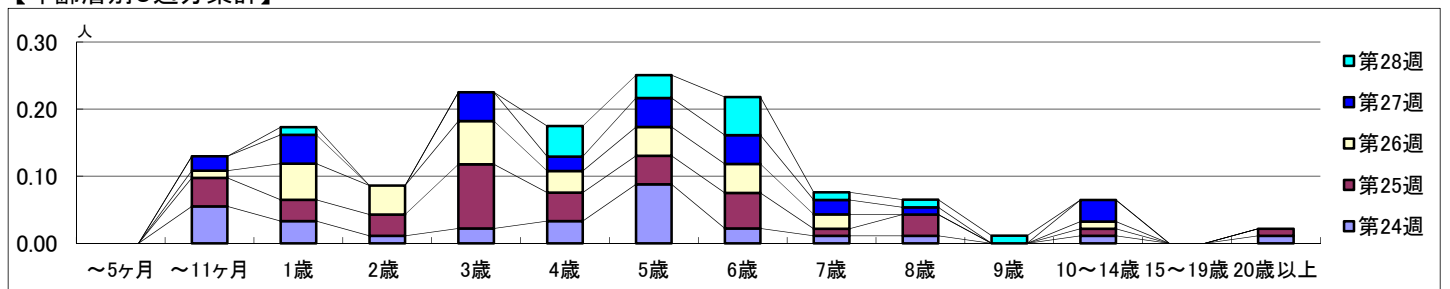
2019年 6月10日 ~ 7月14日
[2019年 第24週 ~ 第28週]

【区別・週別報告定点当り】

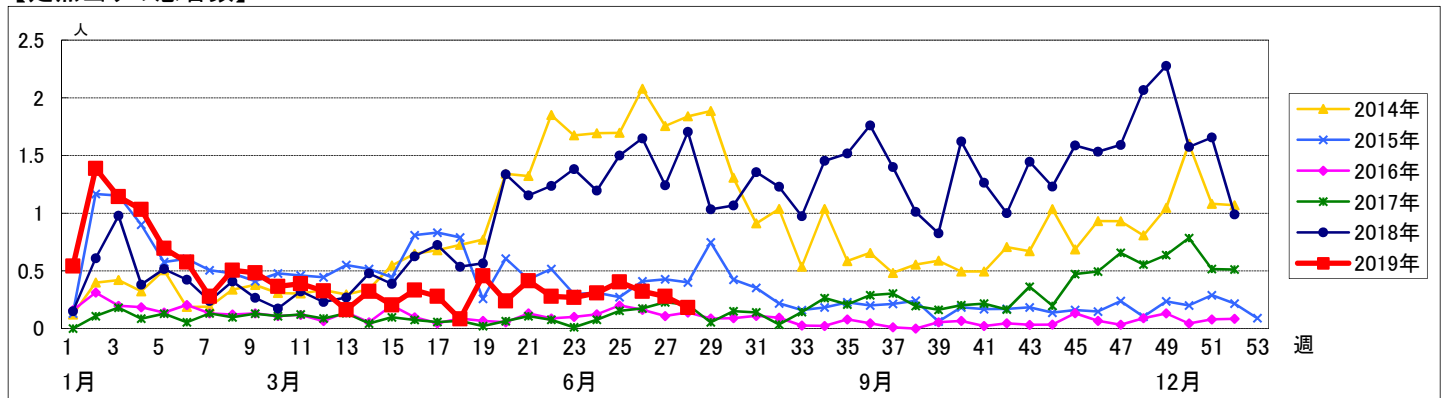


週数		合計	年齢層別													
			~5ヶ月	~11ヶ月	1歳	2歳	3歳	4歳	5歳	6歳	7歳	8歳	9歳	10~14歳	15~19歳	20歳以上
第24週	罹患数	28		5	3	1	2	3	8	2	1	1		1		1
	定点当り	0.31		0.05	0.03	0.01	0.02	0.03	0.09	0.02	0.01	0.01		0.01		0.01
第25週	罹患数	38		4	3	3	9	4	4	5	1	3		1		1
	定点当り	0.40		0.04	0.03	0.03	0.10	0.04	0.04	0.05	0.01	0.03		0.01		0.01
第26週	罹患数	30		1	5	4	6	3	4	4	2			1		
	定点当り	0.32		0.01	0.05	0.04	0.06	0.03	0.04	0.04	0.02			0.01		
第27週	罹患数	26		2	4		4	2	4	4	2	1		3		
	定点当り	0.28		0.02	0.04		0.04	0.02	0.04	0.04	0.02	0.01		0.03		
第28週	罹患数	16			1			4	3	5	1	1	1			
	定点当り	0.18			0.01			0.05	0.03	0.06	0.01	0.01	0.01			

【年齢層別5週分集計】



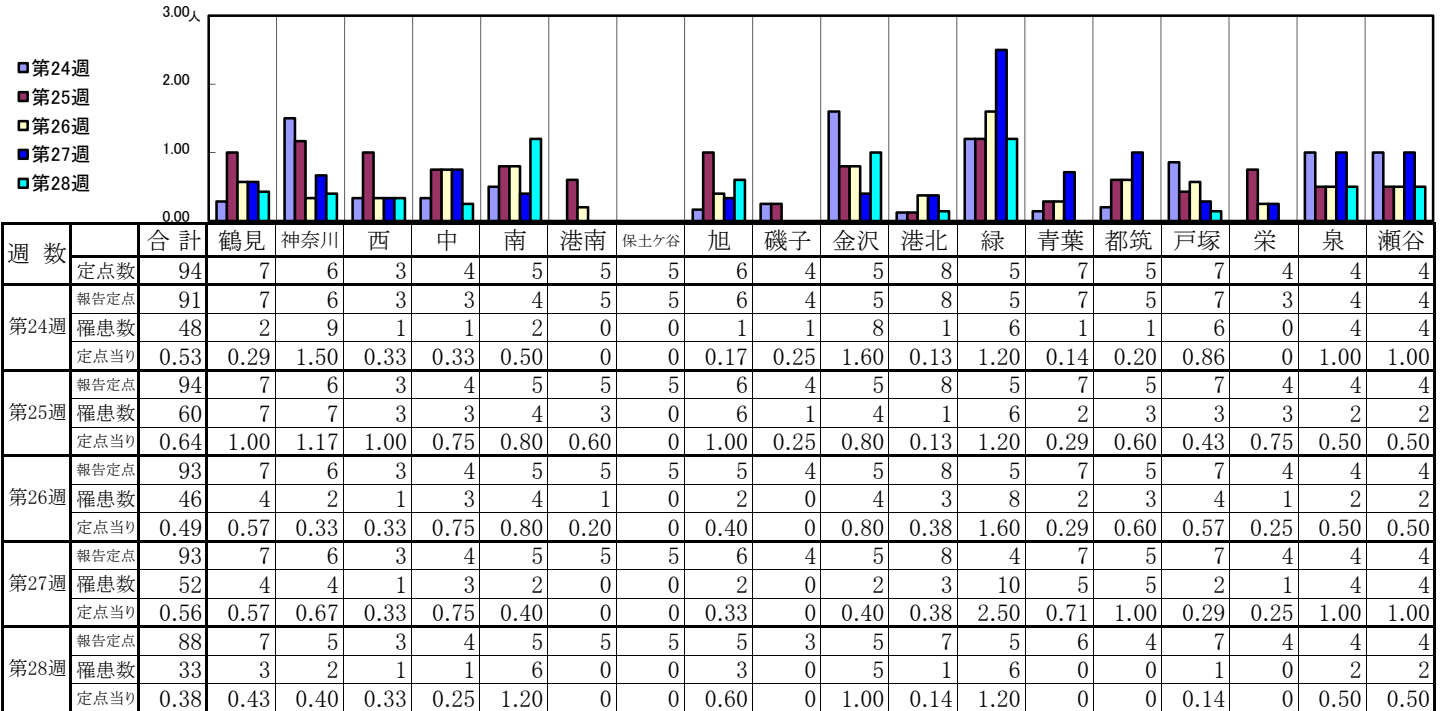
【定点当りの患者数】



<< 突発性発しん >>

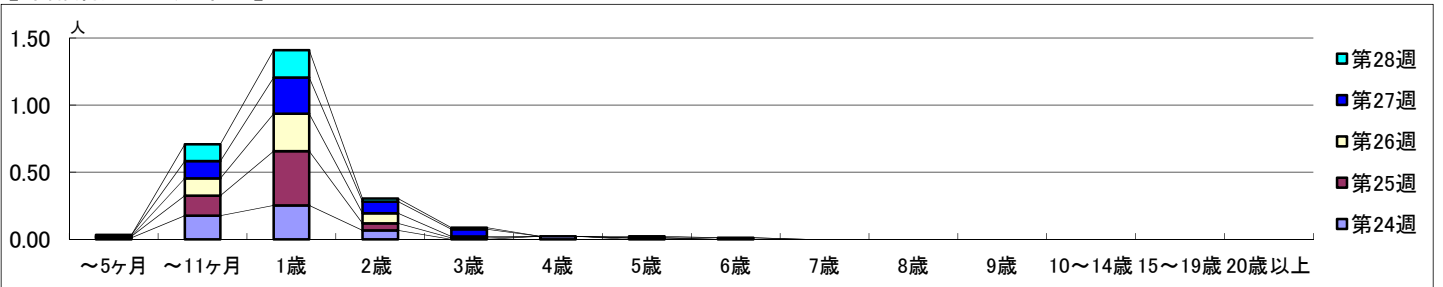
2019年 6月10日 ~ 7月14日
[2019年 第24週 ~ 第28週]

【区別・週別報告定点当り】

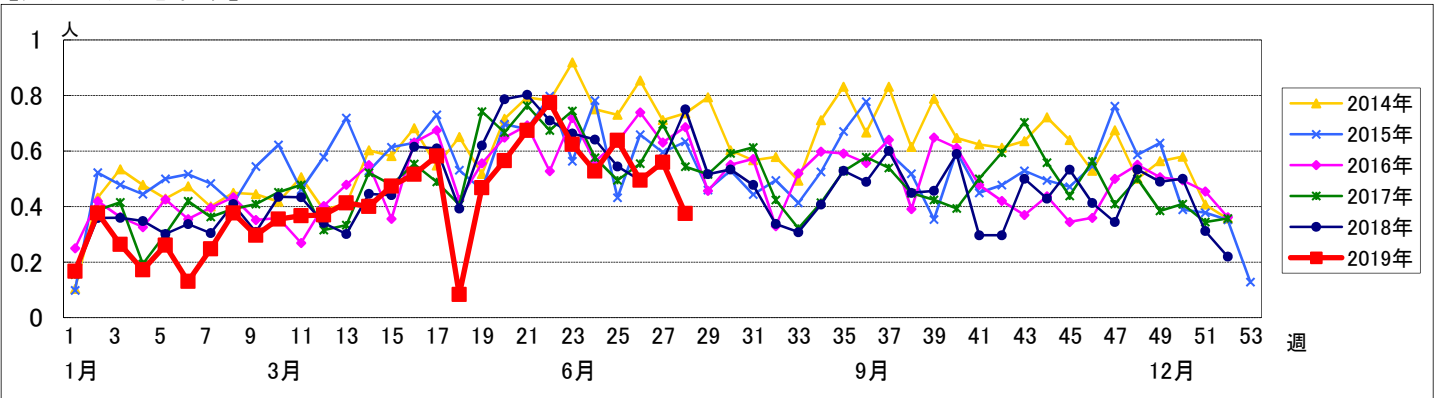


週数		合計	~5ヶ月	~11ヶ月	1歳	2歳	3歳	4歳	5歳	6歳	7歳	8歳	9歳	10~14歳	15~19歳	20歳以上
第24週	罹患数	48	1	16	23	6		2								
	定点当り	0.53	0.01	0.18	0.25	0.07		0.02								
第25週	罹患数	60	1	14	38	5	1		1							
	定点当り	0.64	0.01	0.15	0.40	0.05	0.01		0.01							
第26週	罹患数	46		12	26	7	1									
	定点当り	0.49		0.13	0.28	0.08	0.01									
第27週	罹患数	52	1	12	25	8	5			1						
	定点当り	0.56	0.01	0.13	0.27	0.09	0.05			0.01						
第28週	罹患数	33		11	18	2	1		1							
	定点当り	0.38		0.13	0.20	0.02	0.01		0.01							

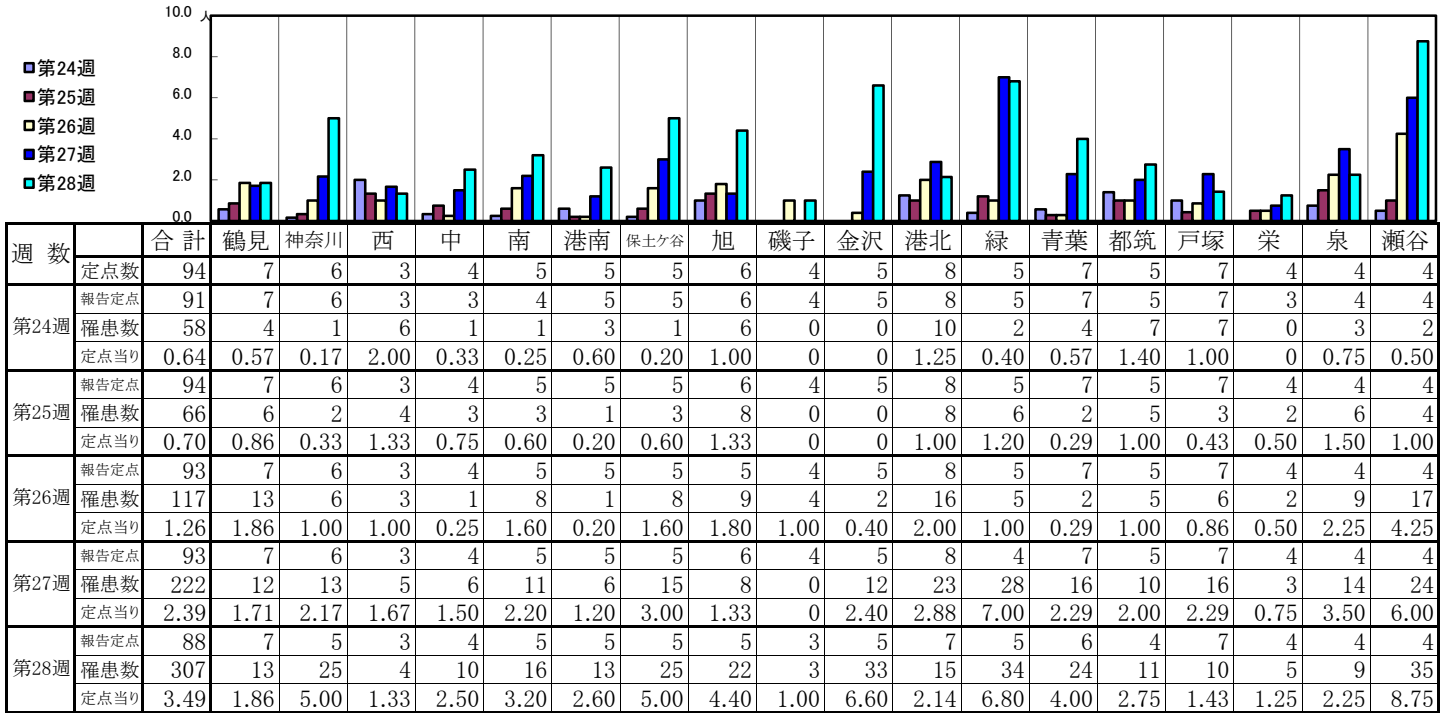
【年齢層別5週分集計】



【定点当りの患者数】

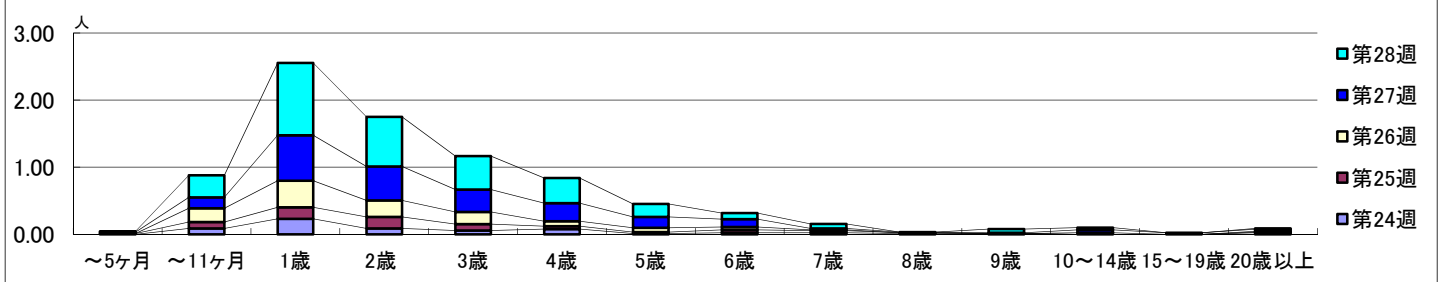


【区別・週別報告定点当り】

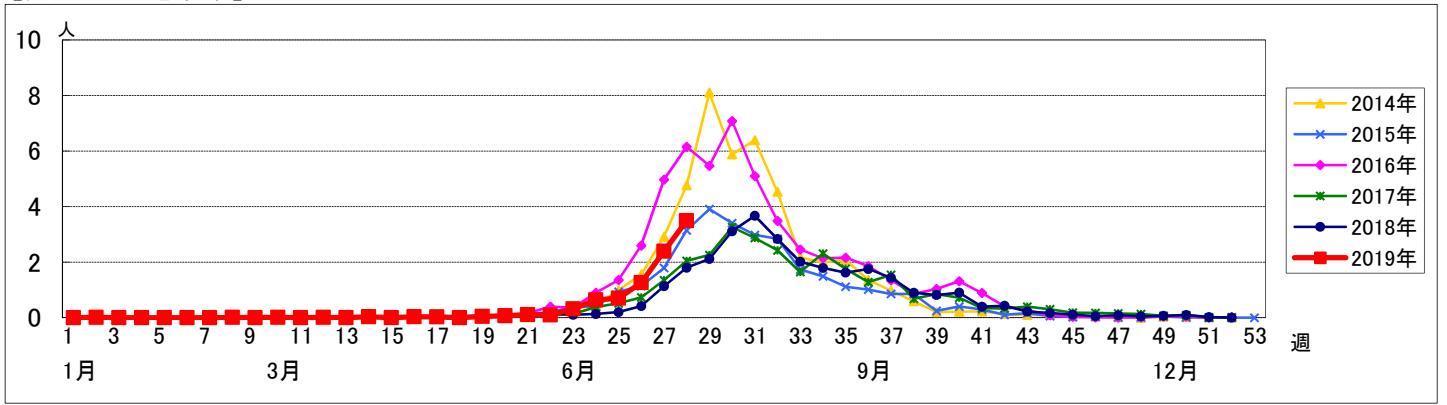


週数	合計	~5ヶ月	~11ヶ月	1歳	2歳	3歳	4歳	5歳	6歳	7歳	8歳	9歳	10~14歳	15~19歳	20歳以上
第24週	58		8	21	8	5	7	1	2	2	1	1			2
第25週	66	1	9	16	16	9	4	2	4	3	1				1
第26週	117		19	37	23	17	7	6	4	1			2		1
第27週	222	2	15	63	47	31	25	15	11	2	1	1	4	2	3
第28週	307	1	29	95	65	44	33	17	8	6		5	3		1

【年齢層別5週分集計】



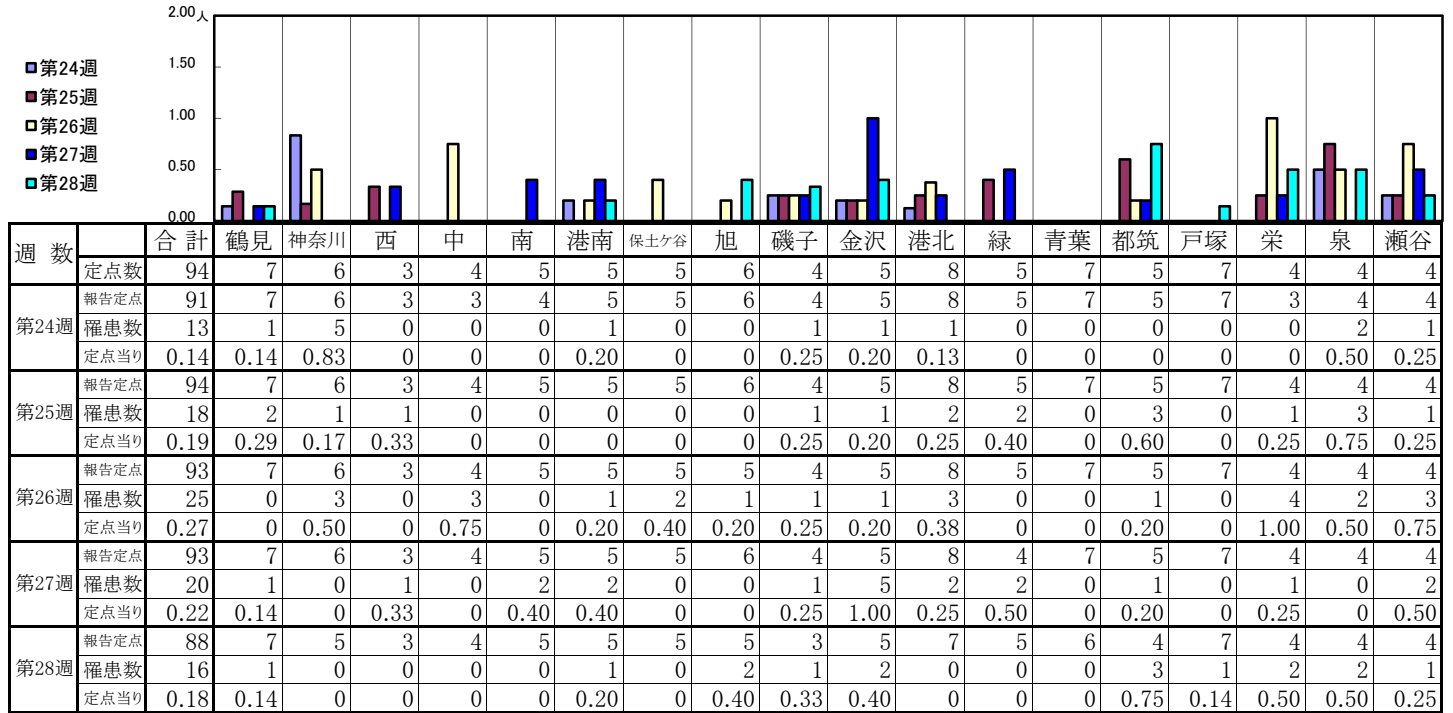
【定点当りの患者数】



<< 流行性耳下腺炎 >>

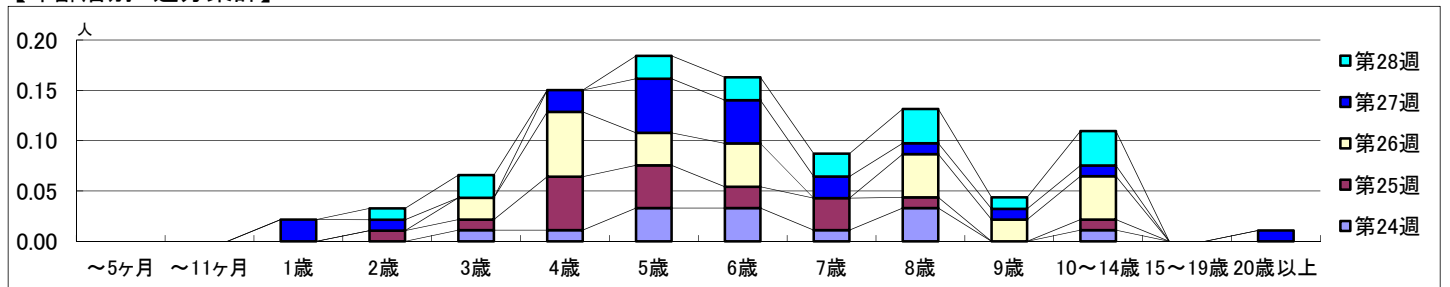
2019年 6月10日 ~ 7月14日
[2019年 第24週 ~ 第28週]

【区別・週別報告定点当り】

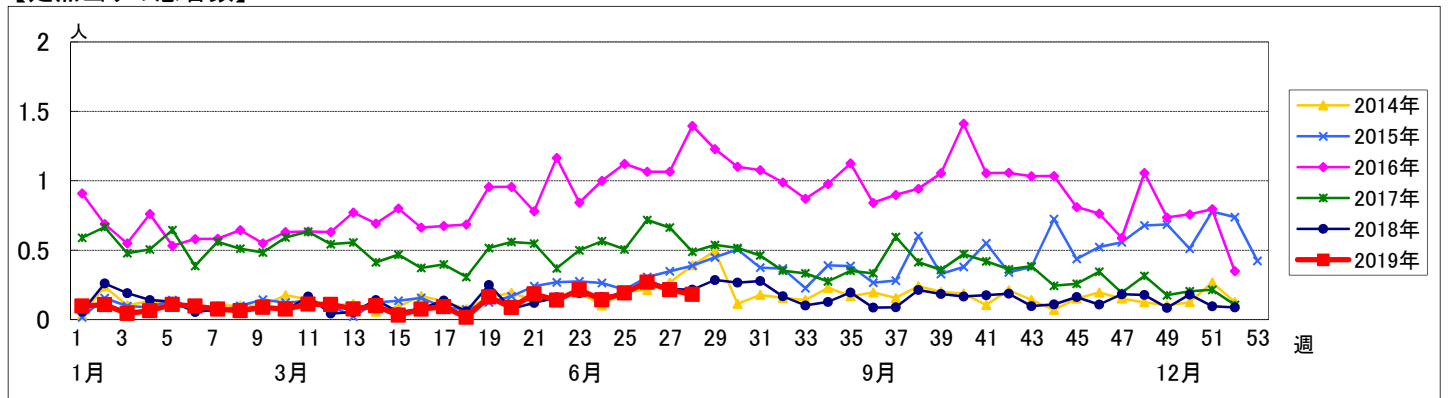


週 数		合計	~5ヶ月	~11ヶ月	年齢層別												
					1歳	2歳	3歳	4歳	5歳	6歳	7歳	8歳	9歳	10~14歳	15~19歳	20歳以上	
第24週	罹患者数	13					1	1	3	3	1	3		1			
	定点当り	0.14					0.01	0.01	0.03	0.03	0.01	0.03		0.01			
第25週	罹患者数	18			1	1	5	4	2	3	1		1				
	定点当り	0.19			0.01	0.01	0.05	0.04	0.02	0.03	0.01		0.01				
第26週	罹患者数	25				2	6	3	4		4	2	4				
	定点当り	0.27				0.02	0.06	0.03	0.04		0.04	0.02	0.04				
第27週	罹患者数	20			2	1		2	5	4	2	1	1	1			
	定点当り	0.22			0.02	0.01		0.02	0.05	0.04	0.02	0.01	0.01	0.01			
第28週	罹患者数	16				1	2		2	2	2	3	1	3			
	定点当り	0.18				0.01	0.02		0.02	0.02	0.02	0.03	0.01	0.03			

【年齢層別5週分集計】



【定点当りの患者数】



<< 急性出血性結膜炎 >>

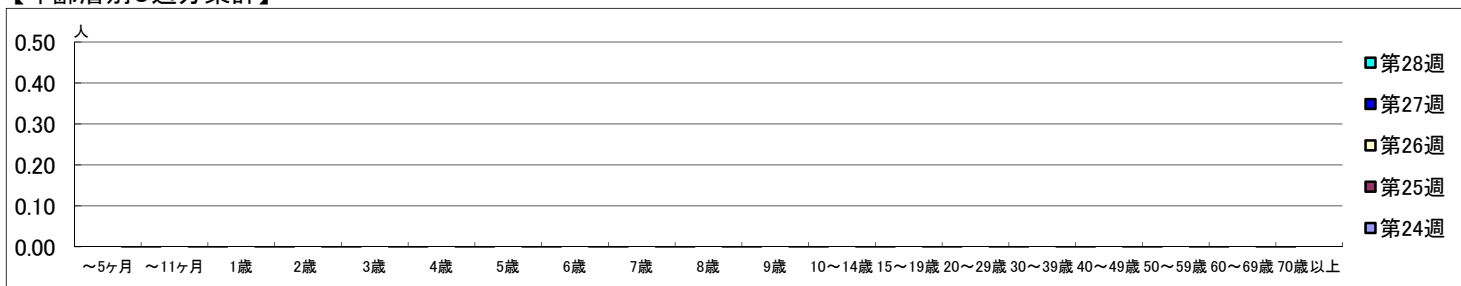
2019年 6月10日 ~ 7月14日
[2019年 第24週 ~ 第28週]

【区別・週別報告定点当り】

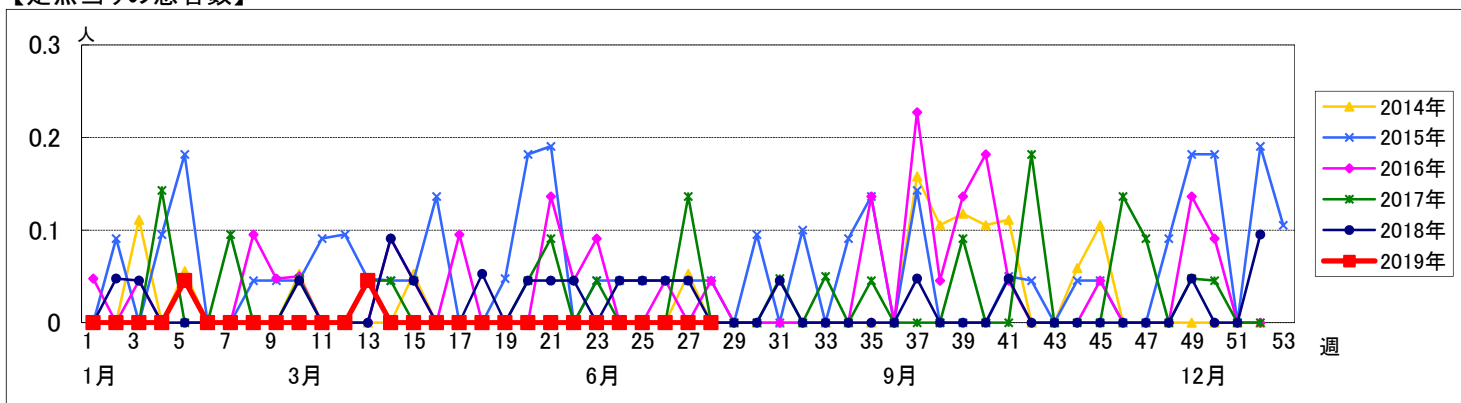
週数		区別																		
		合計	鶴見	神奈川	西	中	南	港南	保土ヶ谷	旭	磯子	金沢	港北	緑	青葉	都筑	戸塚	栄	泉	瀬谷
第24週	定点数	22	2	1	1	1	1	1	1	1	1	2	1	2	1	2	1	2	1	1
	報告定点	22	2	1	1	1	1	1	1	1	1	2	1	2	1	2	1	2	1	1
	罹患数	0	0	0	0	0	0	0	0	0	0	0	0	0	0	0	0	0	0	0
	定点当り	0	0	0	0	0	0	0	0	0	0	0	0	0	0	0	0	0	0	0
第25週	報告定点	22	2	1	1	1	1	1	1	1	1	2	1	2	1	2	1	2	1	1
	罹患数	0	0	0	0	0	0	0	0	0	0	0	0	0	0	0	0	0	0	0
	定点当り	0	0	0	0	0	0	0	0	0	0	0	0	0	0	0	0	0	0	0
	第26週	報告定点	22	2	1	1	1	1	1	1	1	1	2	1	2	1	2	1	2	1
罹患数		0	0	0	0	0	0	0	0	0	0	0	0	0	0	0	0	0	0	0
定点当り		0	0	0	0	0	0	0	0	0	0	0	0	0	0	0	0	0	0	0
第27週		報告定点	22	2	1	1	1	1	1	1	1	1	2	1	2	1	2	1	2	1
	罹患数	0	0	0	0	0	0	0	0	0	0	0	0	0	0	0	0	0	0	0
	定点当り	0	0	0	0	0	0	0	0	0	0	0	0	0	0	0	0	0	0	0
	第28週	報告定点	22	2	1	1	1	1	1	1	1	1	2	1	2	1	2	1	2	1
罹患数		0	0	0	0	0	0	0	0	0	0	0	0	0	0	0	0	0	0	0
定点当り		0	0	0	0	0	0	0	0	0	0	0	0	0	0	0	0	0	0	0

週数		合計	年齢層別																			
			~5ヶ月	~11ヶ月	1歳	2歳	3歳	4歳	5歳	6歳	7歳	8歳	9歳	10~14歳	15~19歳	20~29歳	30~39歳	40~49歳	50~59歳	60~69歳	70歳以上	
第24週	罹患数	0																				
	定点当り	0																				
第25週	罹患数	0																				
	定点当り	0																				
第26週	罹患数	0																				
	定点当り	0																				
第27週	罹患数	0																				
	定点当り	0																				
第28週	罹患数	0																				
	定点当り	0																				

【年齢層別5週分集計】



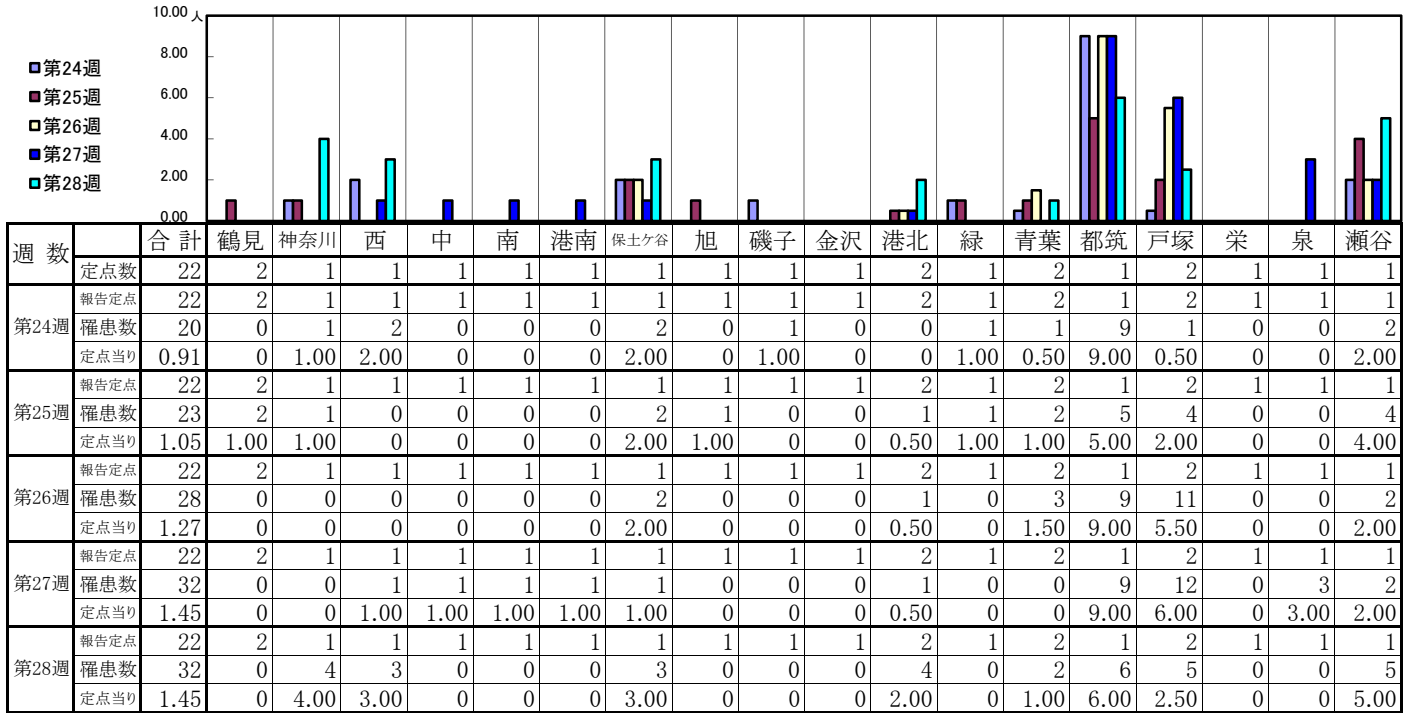
【定点当りの患者数】



<< 流行性角結膜炎 >>

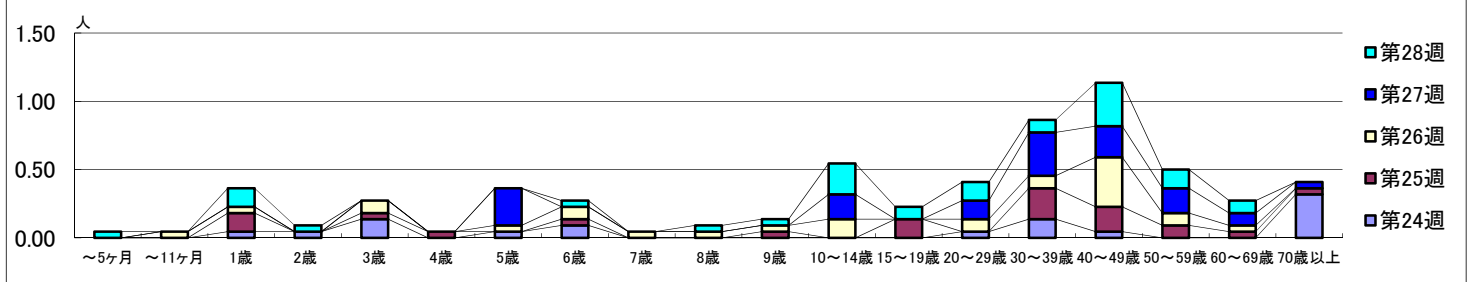
2019年 6月10日 ~ 7月14日
[2019年 第24週 ~ 第28週]

【区別・週別報告定点当り】



週数		合計	年齢層別																		
			~5ヶ月	~11ヶ月	1歳	2歳	3歳	4歳	5歳	6歳	7歳	8歳	9歳	10~14歳	15~19歳	20~29歳	30~39歳	40~49歳	50~59歳	60~69歳	70歳以上
第24週	罹患数	20			1	1	3		1	2						1	3	1			7
	定点当り	0.91			0.05	0.05	0.14		0.05	0.09						0.05	0.14	0.05			0.32
第25週	罹患数	23			3		1	1		1			1		3		5	4	2	1	1
	定点当り	1.05			0.14		0.05	0.05		0.05			0.05		0.14		0.23	0.18	0.09	0.05	0.05
第26週	罹患数	28		1	1		2		1	2	1	1	3		2		8	2	1		1
	定点当り	1.27		0.05	0.05		0.09		0.05	0.09	0.05	0.05	0.14		0.09		0.36	0.09	0.05		0.05
第27週	罹患数	32						6					4		3		7	5	4	2	1
	定点当り	1.45						0.27					0.18		0.14		0.32	0.23	0.18	0.09	0.05
第28週	罹患数	32	1		3	1			1		1	1	5	2	3	2	7	3	2		2
	定点当り	1.45	0.05		0.14	0.05			0.05		0.05	0.05	0.23	0.09	0.14	0.09	0.32	0.14	0.09		0.09

【年齢層別5週分集計】



【定点当りの患者数】

