

	インフルエンザ	RSウイルス感染症	咽頭結膜熱	A群溶血性レンサ球菌咽頭炎	感染性胃腸炎	水痘	手足口病	伝染性紅斑	突発性発しん	ヘルパンギーナ	流行性耳下腺炎	急性出血性結膜炎	流行性角結膜炎
警報レベル	30		3	8	20	2	5	2		6	6	1	8
終息基準値	10		1	4	12	1	2	1		2	2	0.1	4
注意報レベル	10					1					3		
横浜市	0.16	1.11	0.34	1.69	2.31	0.49	17.10	0.17	0.31	3.15	0.18	-	1.60
鶴見	0.11	3.57	0.43	1.71	3.57	0.57	10.14	-	0.14	1.86	0.29	-	-
神奈川	0.86	1.17	0.50	1.50	2.67	0.33	25.33	0.33	1.17	4.17	-	-	4.00
西	-	0.67	-	-	0.67	1.00	8.67	0.33	-	5.00	-	-	4.00
中	-	-	0.75	2.00	3.00	0.50	19.50	0.25	0.75	4.00	0.25	-	-
南	0.88	1.40	0.60	1.20	4.40	0.60	26.00	0.20	0.20	5.20	-	...	...
港南	0.38	0.80	0.20	0.40	1.60	-	27.20	-	0.20	4.20	-	-	-
保土ヶ谷	0.13	0.80	0.80	0.80	0.40	-	10.60	0.40	-	2.60	-	-	-
旭	-	0.17	0.17	0.50	2.17	0.17	6.50	0.17	0.17	1.17	-	-	-
磯子	-	0.50	0.75	1.50	0.75	0.25	22.75	0.75	0.25	1.75	0.25	-	-
金沢	-	2.00	-	1.75	-	0.25	17.25	-	-	7.75	-	-	-
港北	-	3.00	0.29	2.43	3.00	0.29	16.43	-	0.57	3.14	0.14	-	-
緑	-	2.00	0.25	9.75	5.25	0.75	29.50	-	-	7.75	0.25	-	-
青葉	-	0.50	0.33	0.83	2.50	0.33	12.67	-	-	1.67	-	-	4.00
都筑	-	-	-	1.50	2.75	1.50	16.25	-	0.25	0.75	1.00	-	14.00
戸塚	-	0.57	-	1.14	1.43	0.29	8.57	0.29	-	0.86	0.57	-	1.00
栄	-	-	0.50	0.75	0.75	0.25	21.25	-	-	2.75	0.25	-	-
泉	0.43	0.25	0.25	2.00	2.50	0.50	25.25	0.50	1.50	2.25	0.25	-	-
瀬谷	-	0.50	0.25	1.75	3.00	2.25	14.25	-	0.50	3.50	-	-	4.00

(-: 定点当たり0.00) (…: 未報告)

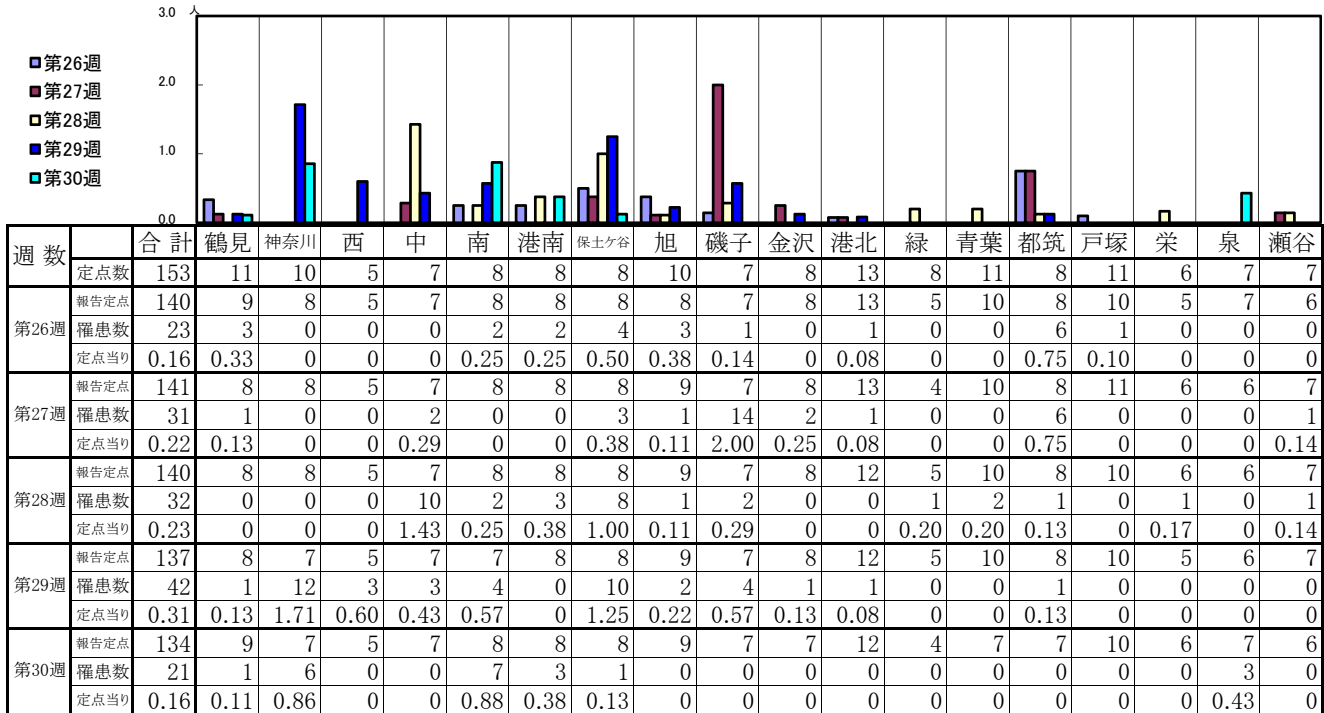
- ◎ 報告定点当たりの値が警報レベル もしくは警報レベル継続中です
- 報告定点当たりの値が注意報レベルに達しています

(この数字は集計時点のもので、翌週以降変動することもあります)

<< インフルエンザ >>

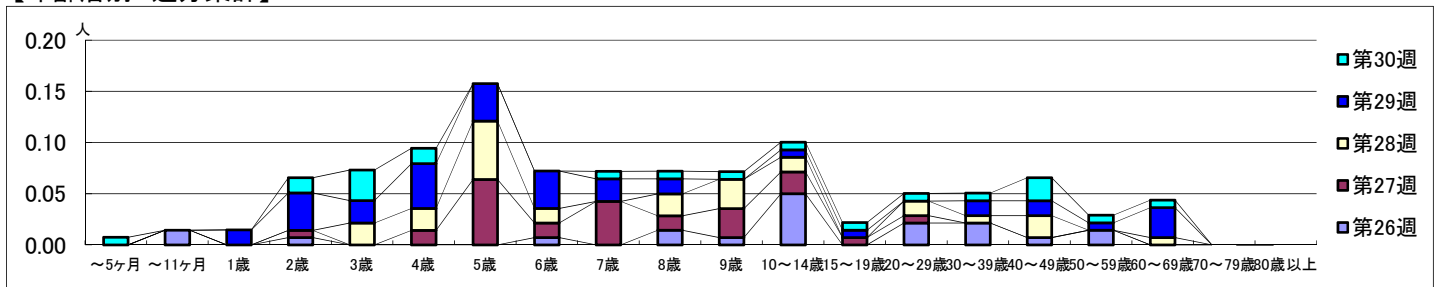
2019年 6月24日 ~ 7月28日  
[2019年 第26週 ~ 第30週]

【区別・週別報告定点当り】

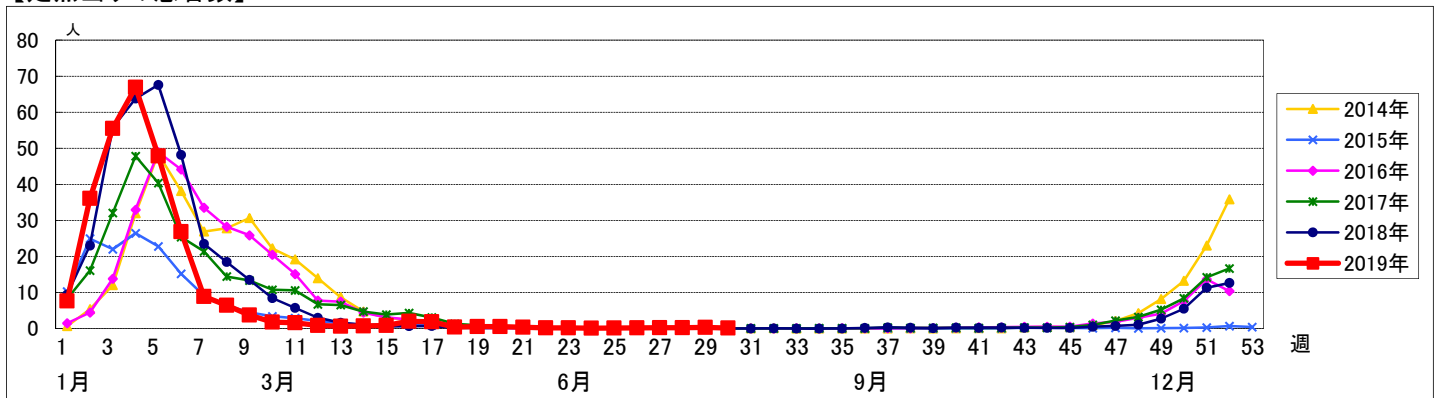


週数	合計	~5ヶ月	~11ヶ月	1歳	2歳	3歳	4歳	5歳	6歳	7歳	8歳	9歳	10~14歳	15~19歳	20~29歳	30~39歳	40~49歳	50~59歳	60~69歳	70~79歳	80歳以上
第26週	23		2		1					1	2	1	7		3	3	1	2			
第27週	31				1		2	9	2	6	2	4	3	1	1						
第28週	32					3	3	8	2	2	3	4	2		2	1	3				
第29週	42			2	5	3	6	5	5	3	2		1	1		2	2	1	4		
第30週	21	1			2	4	2			1	1	1	1	1	1	1	3	1	1		

【年齢層別5週分集計】



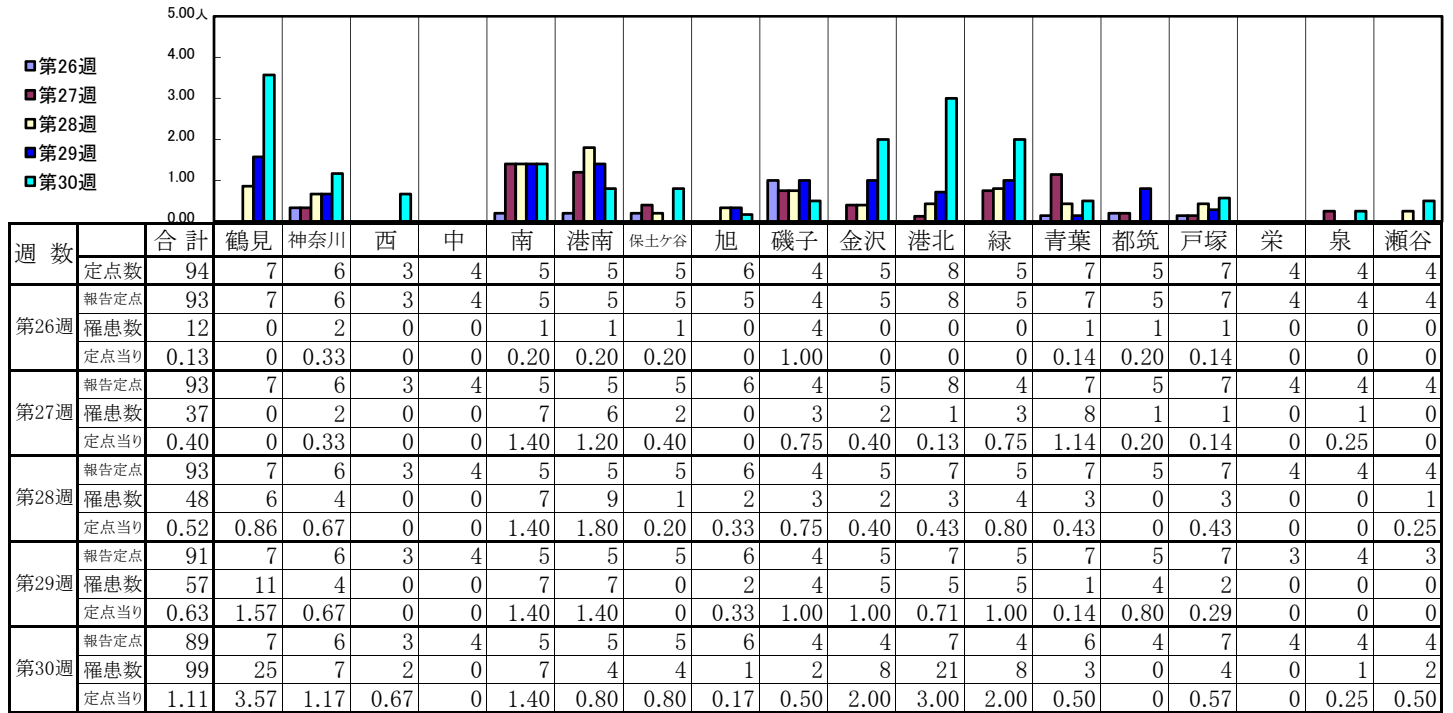
【定点当りの患者数】



# << RSウイルス感染症 >>

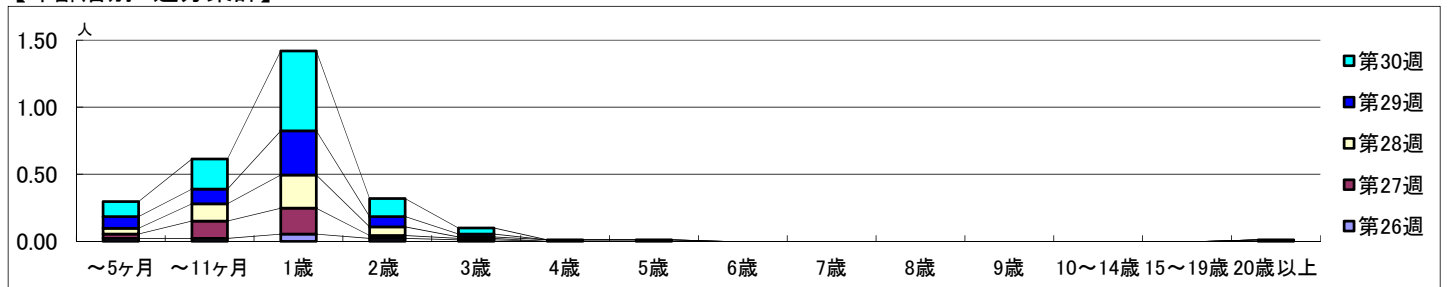
2019年 6月24日 ~ 7月28日  
[2019年 第26週 ~ 第30週]

## 【区別・週別報告定点当り】

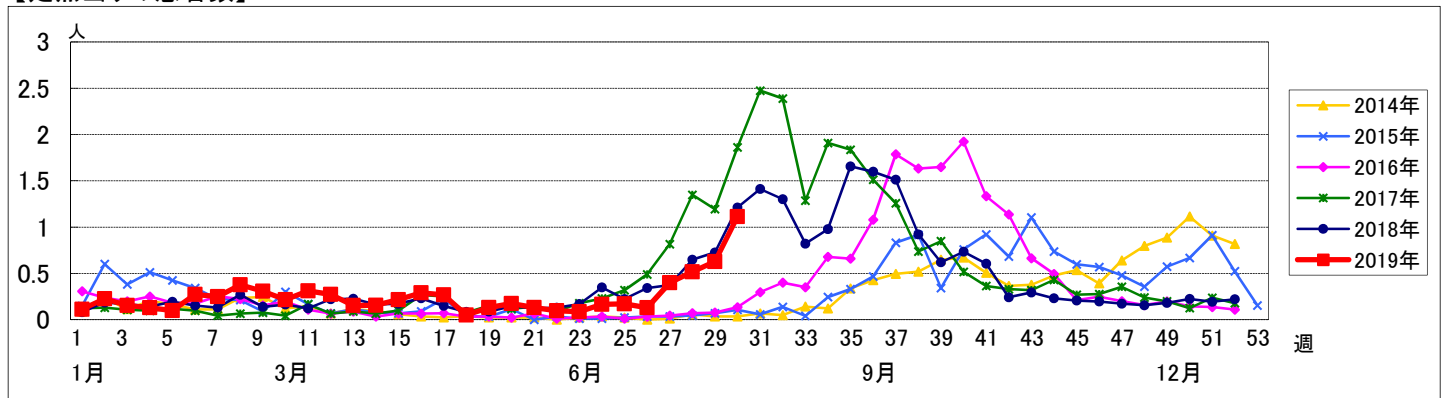


週数	合計	~5ヶ月	~11ヶ月	1歳	2歳	3歳	4歳	5歳	6歳	7歳	8歳	9歳	10~14歳	15~19歳	20歳以上
第26週	罹患数	12	2	2	5	2	1								
第26週	定点当り	0.13	0.02	0.02	0.05	0.02	0.01								
第27週	罹患数	37	3	12	18	2	1								1
第27週	定点当り	0.40	0.03	0.13	0.19	0.02	0.01								0.01
第28週	罹患数	48	4	12	23	6	1	1							
第28週	定点当り	0.52	0.04	0.13	0.25	0.06	0.01	0.01							
第29週	罹患数	57	8	10	30	7	2								
第29週	定点当り	0.63	0.09	0.11	0.33	0.08	0.02								
第30週	罹患数	99	10	20	53	12	4								
第30週	定点当り	1.11	0.11	0.22	0.60	0.13	0.04								

## 【年齢層別5週分集計】



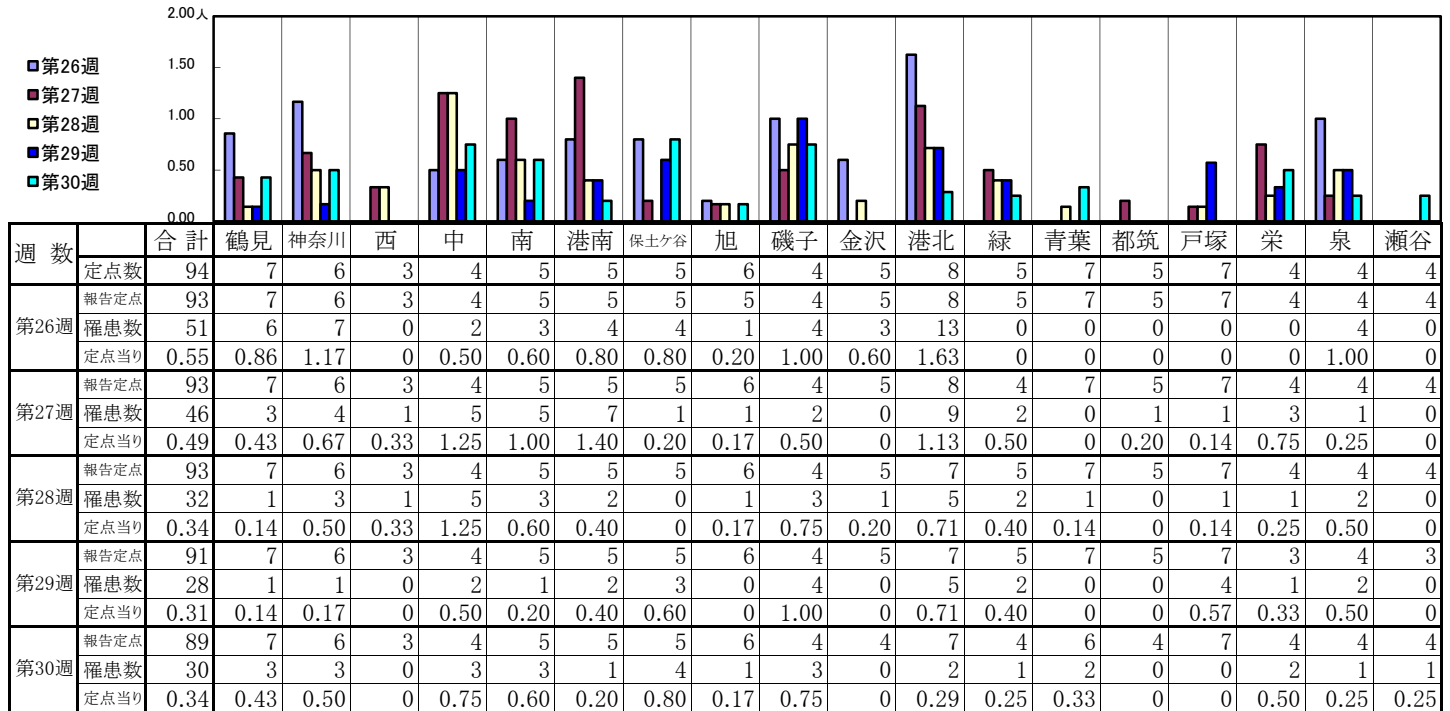
## 【定点当りの患者数】



<< 咽頭結膜熱 >>

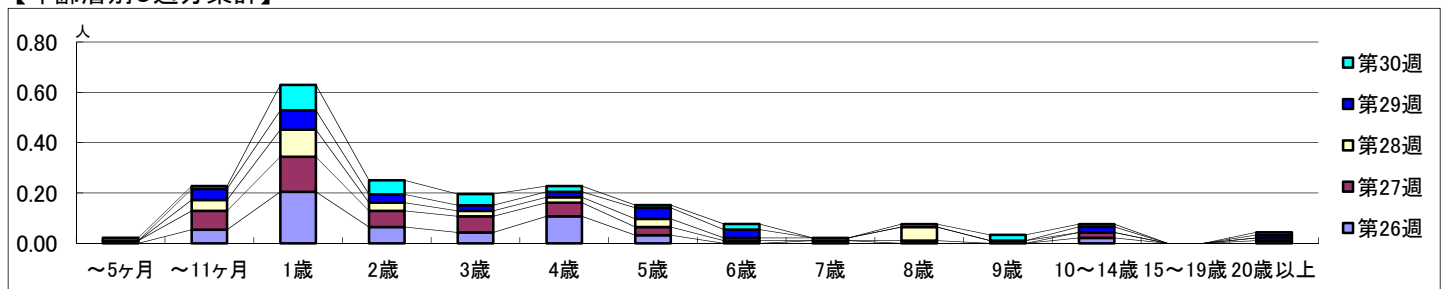
2019年 6月24日 ~ 7月28日  
[2019年 第26週 ~ 第30週]

【区別・週別報告定点当り】

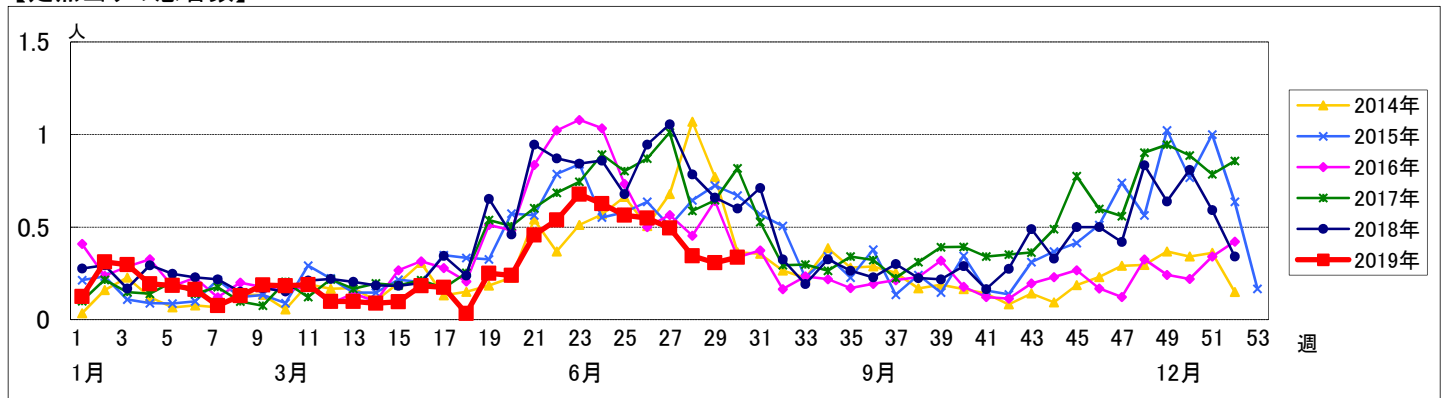


週数	合計	~5ヶ月	~11ヶ月	1歳	2歳	3歳	4歳	5歳	6歳	7歳	8歳	9歳	10~14歳	15~19歳	20歳以上
第26週	罹患数 51		5	19	6	4	10	3		1			2		1
第26週	定点当り 0.55		0.05	0.20	0.06	0.04	0.11	0.03		0.01			0.02		0.01
第27週	罹患数 46	1	7	13	6	6	5	3	1		1		2		1
第27週	定点当り 0.49	0.01	0.08	0.14	0.06	0.06	0.05	0.03	0.01		0.01		0.02		0.01
第28週	罹患数 32		4	10	3	2	2	3	1	1	5	1			
第28週	定点当り 0.34		0.04	0.11	0.03	0.02	0.02	0.03	0.01	0.01	0.05	0.01			
第29週	罹患数 28		4	7	3	2	2	4	3				2		1
第29週	定点当り 0.31		0.04	0.08	0.03	0.02	0.02	0.04	0.03				0.02		0.01
第30週	罹患数 30	1	1	9	5	4	2	1	2		1	2	1		1
第30週	定点当り 0.34	0.01	0.01	0.10	0.06	0.04	0.02	0.01	0.02		0.01	0.02	0.01		0.01

【年齢層別5週分集計】



【定点当りの患者数】



# << A群溶血性レンサ球菌咽頭炎 >>

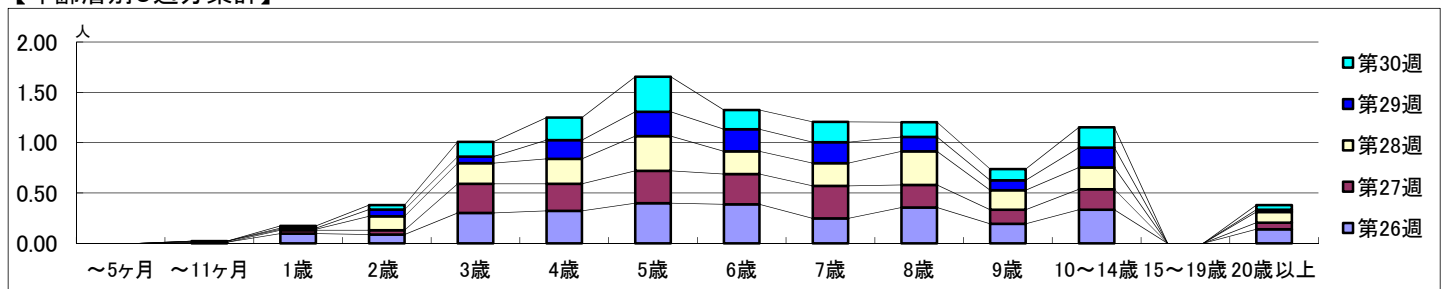
2019年 6月24日 ~ 7月28日  
[2019年 第26週 ~ 第30週]

## 【区別・週別報告定点当り】

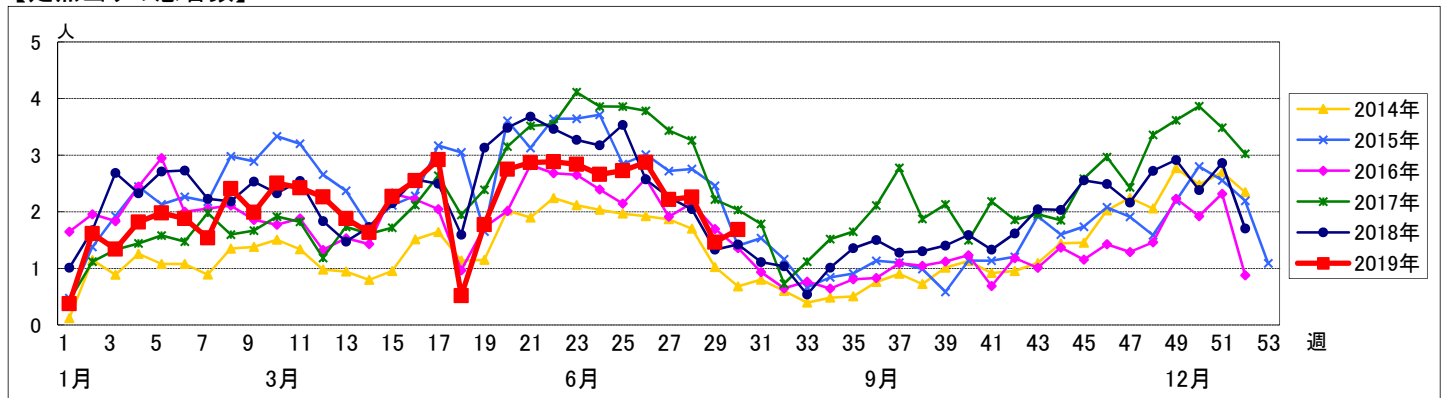
週数		区別																			
		合計	鶴見	神奈川	西	中	南	港南	保土ヶ谷	旭	磯子	金沢	港北	緑	青葉	都筑	戸塚	栄	泉	瀬谷	
第26週	定点数	94	7	6	3	4	5	5	5	6	4	5	8	5	7	5	7	4	4	4	
	報告定点	93	7	6	3	4	5	5	5	5	4	5	8	5	7	5	7	4	4	4	
	罹患数	267	9	10	3	12	16	17	11	10	12	12	21	63	13	16	10	4	18	10	
第27週	報告定点	93	7	6	3	4	5	5	5	6	4	5	8	4	7	5	7	4	4	4	
	罹患数	206	17	15	2	10	15	11	5	11	6	6	10	31	9	16	10	7	10	15	
	定点当り	2.22	2.43	2.50	0.67	2.50	3.00	2.20	1.00	1.83	1.50	1.20	1.25	7.75	1.29	3.20	1.43	1.75	2.50	3.75	
第28週	報告定点	93	7	6	3	4	5	5	5	6	4	5	7	5	7	5	7	4	4	4	
	罹患数	210	10	11	5	13	2	13	4	6	18	13	7	48	10	20	7	8	7	8	
	定点当り	2.26	1.43	1.83	1.67	3.25	0.40	2.60	0.80	1.00	4.50	2.60	1.00	9.60	1.43	4.00	1.00	2.00	1.75	2.00	
第29週	報告定点	91	7	6	3	4	5	5	5	6	4	5	7	5	7	5	7	3	4	3	
	罹患数	133	12	8	2	9	7	4	5	5	8	9	3	29	2	4	4	6	9	7	
	定点当り	1.46	1.71	1.33	0.67	2.25	1.40	0.80	1.00	0.83	2.00	1.80	0.43	5.80	0.29	0.80	0.57	2.00	2.25	2.33	
第30週	報告定点	89	7	6	3	4	5	5	5	6	4	4	7	4	6	4	7	4	4	4	
	罹患数	150	12	9	0	8	6	2	4	3	6	7	17	39	5	6	8	3	8	7	
	定点当り	1.69	1.71	1.50	0	2.00	1.20	0.40	0.80	0.50	1.50	1.75	2.43	9.75	0.83	1.50	1.14	0.75	2.00	1.75	

週数		合計	年齢層別													
			~5ヶ月	~11ヶ月	1歳	2歳	3歳	4歳	5歳	6歳	7歳	8歳	9歳	10~14歳	15~19歳	20歳以上
第26週	罹患数	267		1	9	8	28	30	37	36	23	33	18	31		13
	定点当り	2.87		0.01	0.10	0.09	0.30	0.32	0.40	0.39	0.25	0.35	0.19	0.33		0.14
第27週	罹患数	206			3	4	27	25	30	28	30	21	13	19		6
	定点当り	2.22			0.03	0.04	0.29	0.27	0.32	0.30	0.32	0.23	0.14	0.20		0.06
第28週	罹患数	210		1	13	19	23	32	21	21	31	18	20		10	
	定点当り	2.26		0.01	0.01	0.14	0.20	0.25	0.34	0.23	0.33	0.19	0.22		0.11	
第29週	罹患数	133			1	6	6	17	22	20	19	13	9	18		2
	定点当り	1.46			0.01	0.07	0.07	0.19	0.24	0.22	0.21	0.14	0.10	0.20		0.02
第30週	罹患数	150			2	4	13	20	31	17	18	13	10	18		4
	定点当り	1.69			0.02	0.04	0.15	0.22	0.35	0.19	0.20	0.15	0.11	0.20		0.04

## 【年齢層別5週分集計】



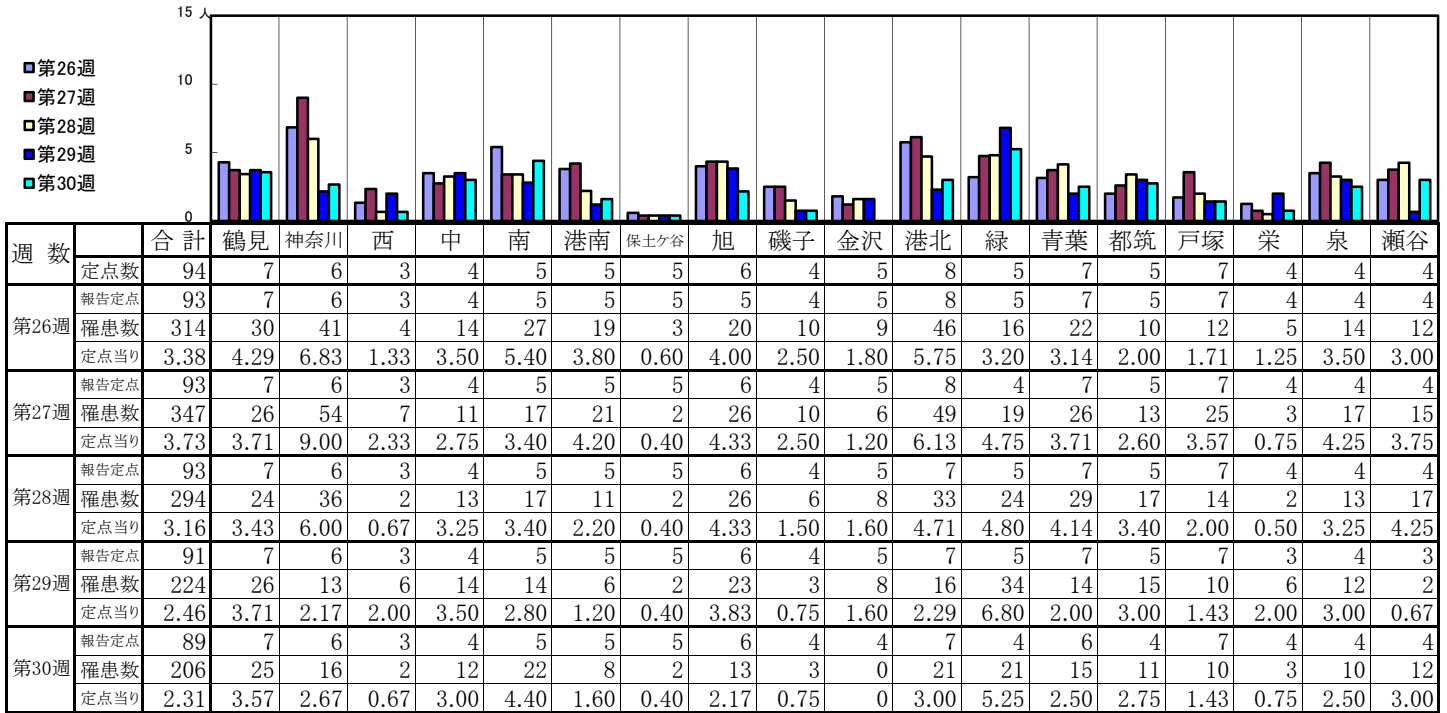
## 【定点当りの患者数】



# << 感染性胃腸炎 >>

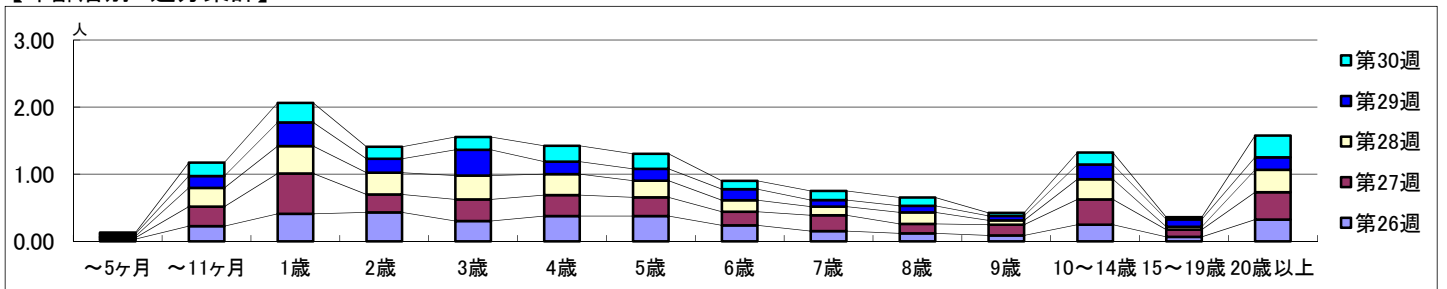
2019年 6月24日 ~ 7月28日  
[2019年 第26週 ~ 第30週]

## 【区別・週別報告定点当り】

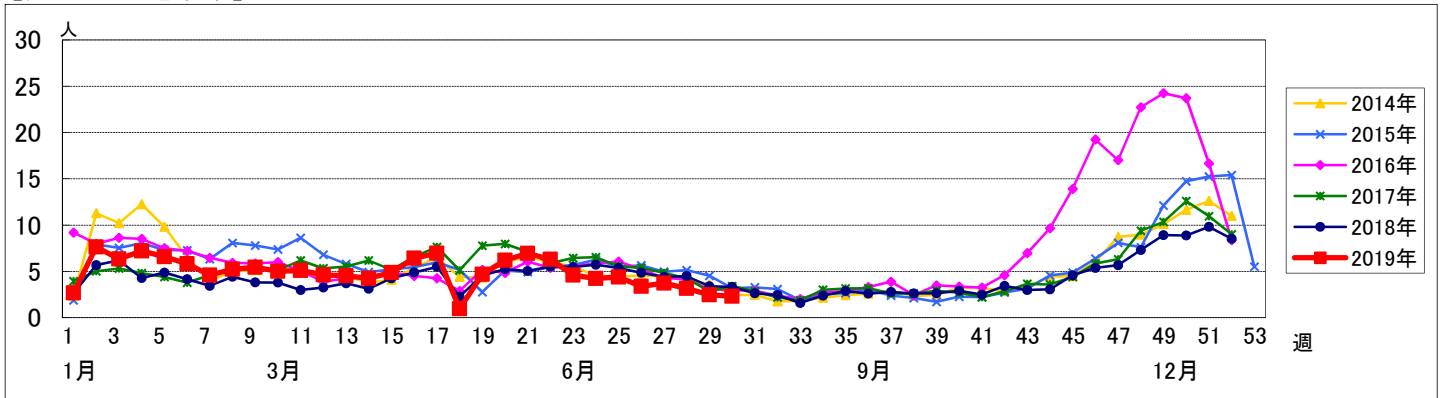


週数		合計	年齢層別													
			~5ヶ月	~11ヶ月	1歳	2歳	3歳	4歳	5歳	6歳	7歳	8歳	9歳	10~14歳	15~19歳	20歳以上
第26週	罹患数	314	3	21	38	40	28	35	35	22	14	11	8	23	6	30
	定点当り	3.38	0.03	0.23	0.41	0.43	0.30	0.38	0.38	0.24	0.15	0.12	0.09	0.25	0.06	0.32
第27週	罹患数	347	2	27	56	25	30	29	26	19	22	13	15	35	10	38
	定点当り	3.73	0.02	0.29	0.60	0.27	0.32	0.31	0.28	0.20	0.24	0.14	0.16	0.38	0.11	0.41
第28週	罹患数	294	2	26	38	30	33	29	23	16	12	16	6	28	4	31
	定点当り	3.16	0.02	0.28	0.41	0.32	0.35	0.31	0.25	0.17	0.13	0.17	0.06	0.30	0.04	0.33
第29週	罹患数	224	3	16	32	19	35	17	16	15	9	9	6	20	10	17
	定点当り	2.46	0.03	0.18	0.35	0.21	0.38	0.19	0.18	0.16	0.10	0.10	0.07	0.22	0.11	0.19
第30週	罹患数	206	2	18	26	16	17	21	20	11	12	11	4	16	3	29
	定点当り	2.31	0.02	0.20	0.29	0.18	0.19	0.24	0.22	0.12	0.13	0.12	0.04	0.18	0.03	0.33

## 【年齢層別5週分集計】



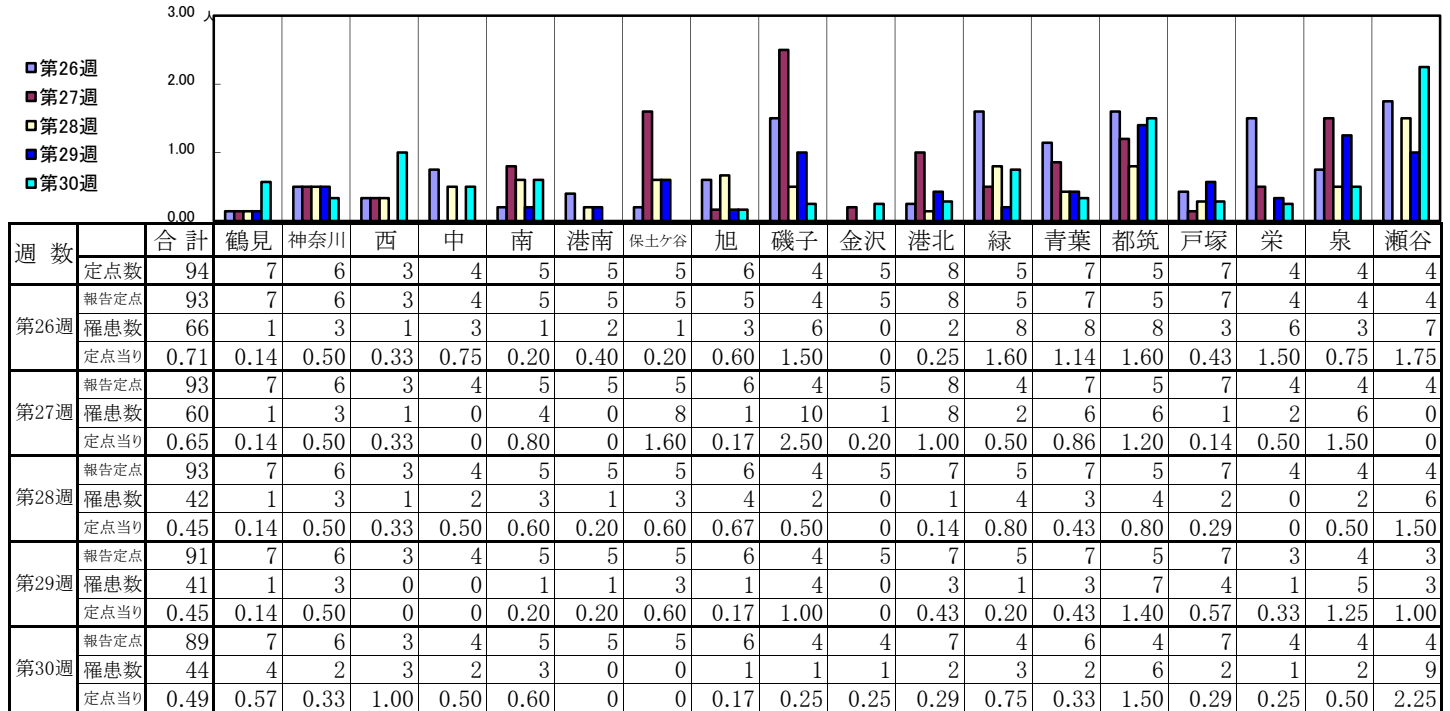
## 【定点当りの患者数】



# << 水痘 >>

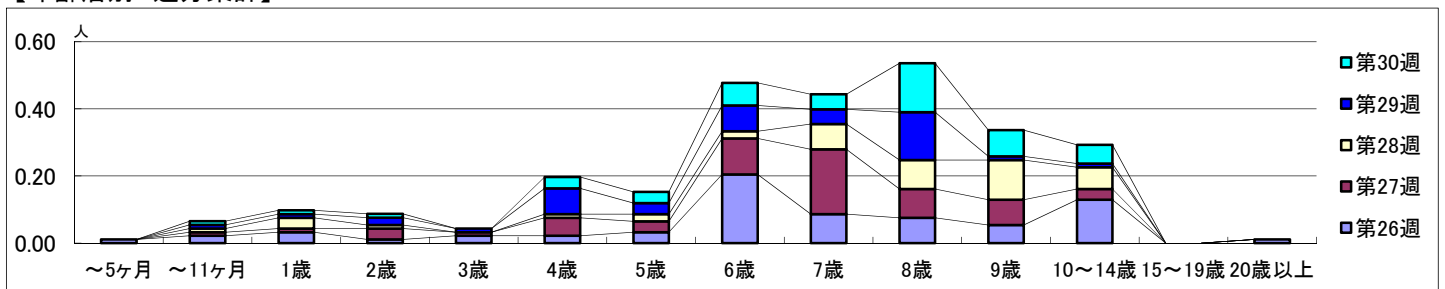
2019年 6月24日 ~ 7月28日  
[2019年 第26週 ~ 第30週]

## 【区別・週別報告定点当り】

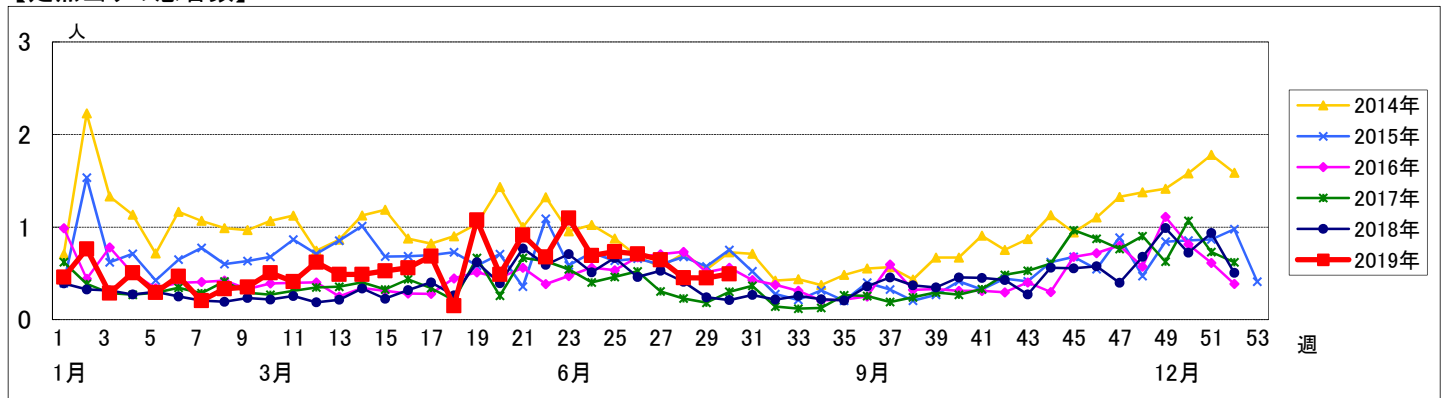


週 数		合計	年齢層別													
			~5ヶ月	~11ヶ月	1歳	2歳	3歳	4歳	5歳	6歳	7歳	8歳	9歳	10~14歳	15~19歳	20歳以上
第26週	罹患数	66	1	2	3	1	2	2	3	19	8	7	5	12		1
	定点当り	0.71	0.01	0.02	0.03	0.01	0.02	0.02	0.03	0.20	0.09	0.08	0.05	0.13		0.01
第27週	罹患数	60		1	1	3	1	5	3	10	18	8	7	3		
	定点当り	0.65		0.01	0.01	0.03	0.01	0.05	0.03	0.11	0.19	0.09	0.08	0.03		
第28週	罹患数	42		1	3	1		1	2	2	7	8	11	6		
	定点当り	0.45		0.01	0.03	0.01		0.01	0.02	0.02	0.08	0.09	0.12	0.06		
第29週	罹患数	41		1	1	2	1	7	3	7	4	13	1	1		
	定点当り	0.45		0.01	0.01	0.02	0.01	0.08	0.03	0.08	0.04	0.14	0.01	0.01		
第30週	罹患数	44		1	1	1		3	3	6	4	13	7	5		
	定点当り	0.49		0.01	0.01	0.01		0.03	0.03	0.07	0.04	0.15	0.08	0.06		

## 【年齢層別5週分集計】



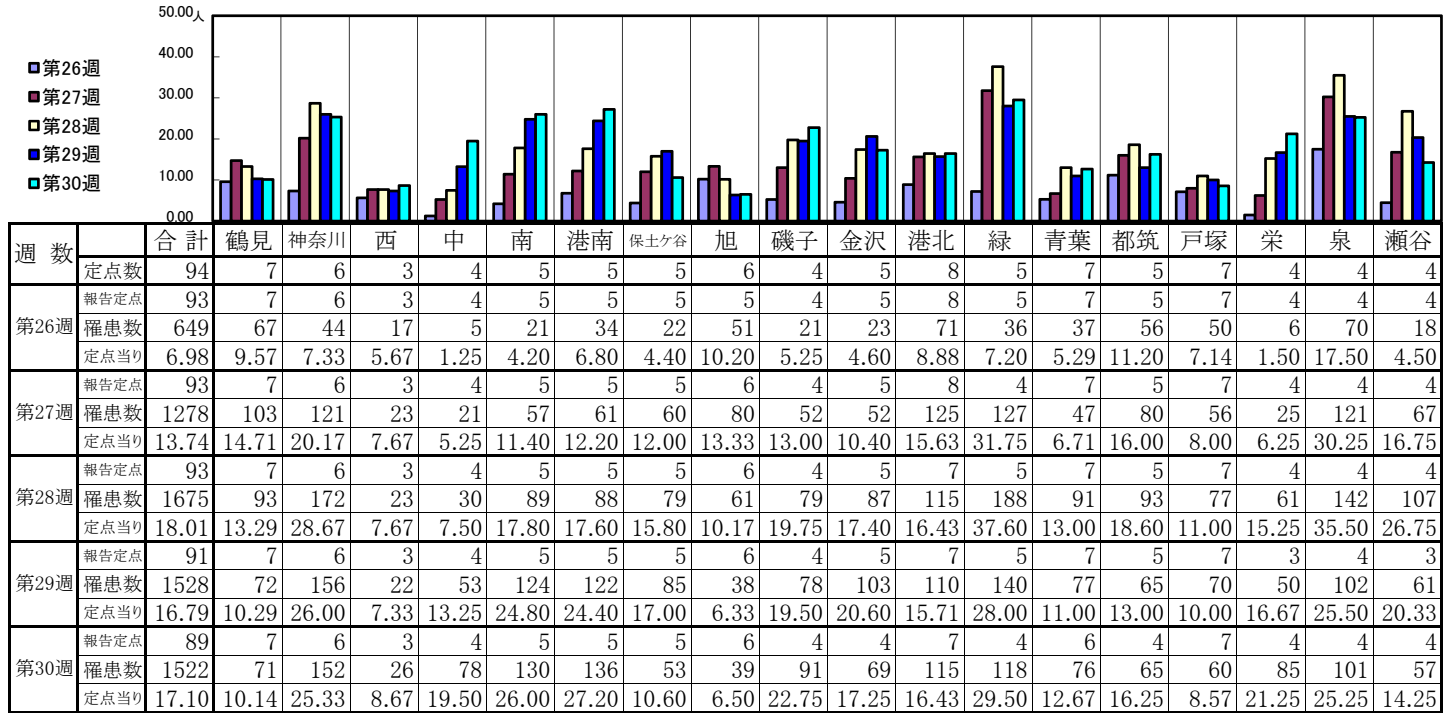
## 【定点当りの患者数】



# << 手足口病 >>

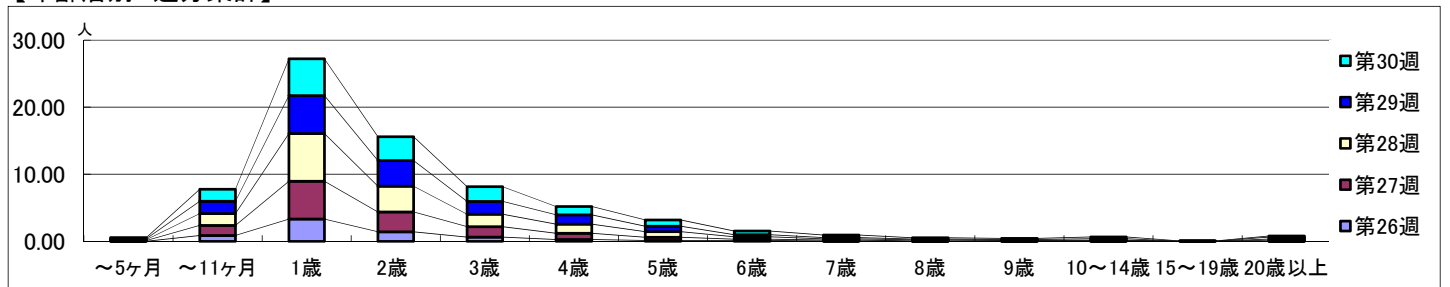
2019年 6月24日 ~ 7月28日  
[2019年 第26週 ~ 第30週]

## 【区別・週別報告定点当り】

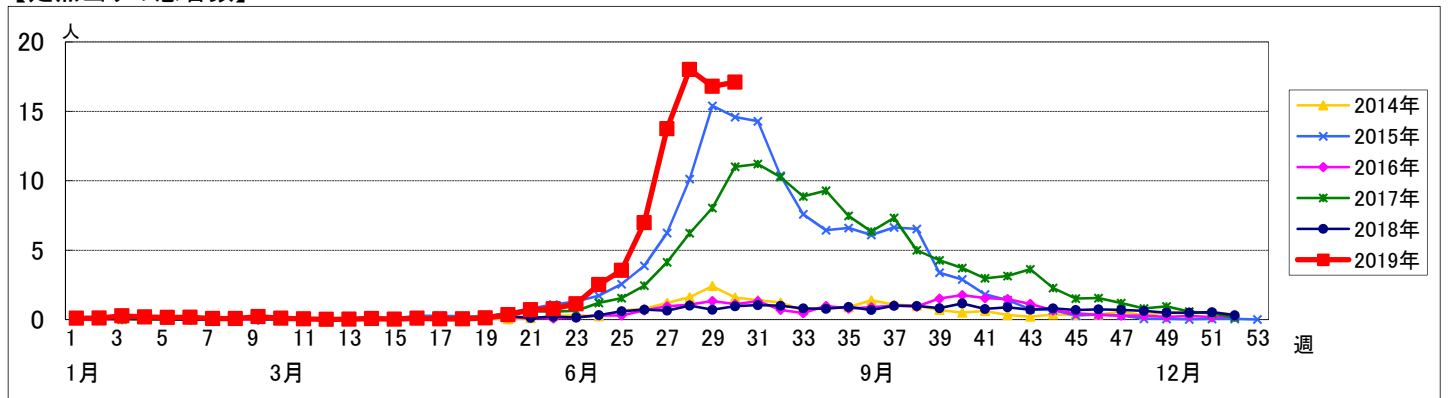


週数		合計	年齢層別													
			~5ヶ月	~11ヶ月	1歳	2歳	3歳	4歳	5歳	6歳	7歳	8歳	9歳	10~14歳	15~19歳	20歳以上
第26週	罹患数	649	1	82	309	133	59	26	12	13	6	1	2	3		2
	定点当り	6.98	0.01	0.88	3.32	1.43	0.63	0.28	0.13	0.14	0.06	0.01	0.02	0.03		0.02
第27週	罹患数	1278	9	138	524	275	143	87	45	16	13	4	5	4		15
	定点当り	13.74	0.10	1.48	5.63	2.96	1.54	0.94	0.48	0.17	0.14	0.04	0.05	0.04		0.16
第28週	罹患数	1675	13	164	662	356	175	126	78	34	15	15	8	10	3	16
	定点当り	18.01	0.14	1.76	7.12	3.83	1.88	1.35	0.84	0.37	0.16	0.16	0.09	0.11	0.03	0.17
第29週	罹患数	1528	13	168	515	347	172	126	74	28	17	13	10	19		26
	定点当り	16.79	0.14	1.85	5.66	3.81	1.89	1.38	0.81	0.31	0.19	0.14	0.11	0.21		0.29
第30週	罹患数	1522	16	160	487	317	197	109	81	49	35	15	15	23	4	14
	定点当り	17.10	0.18	1.80	5.47	3.56	2.21	1.22	0.91	0.55	0.39	0.17	0.17	0.26	0.04	0.16

## 【年齢層別5週分集計】



## 【定点当りの患者数】

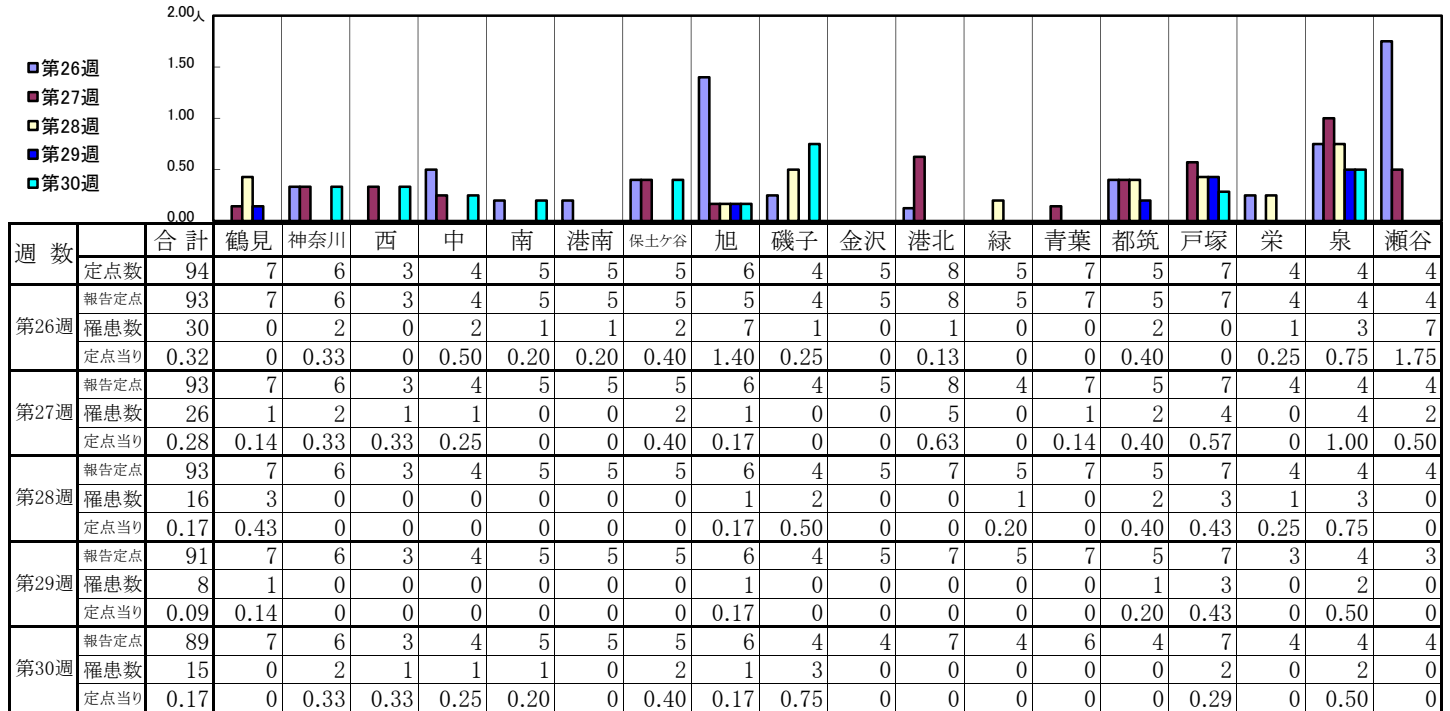




<< 伝染性紅斑 >>

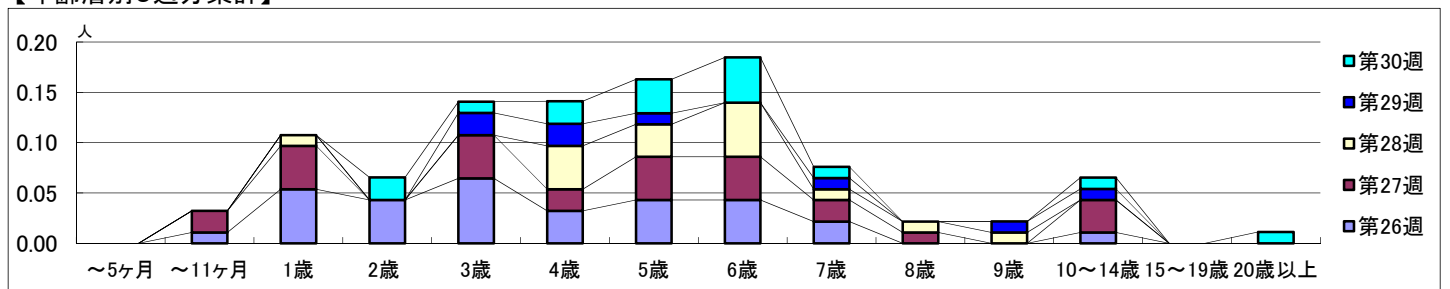
2019年 6月24日 ~ 7月28日  
[2019年 第26週 ~ 第30週]

【区別・週別報告定点当り】

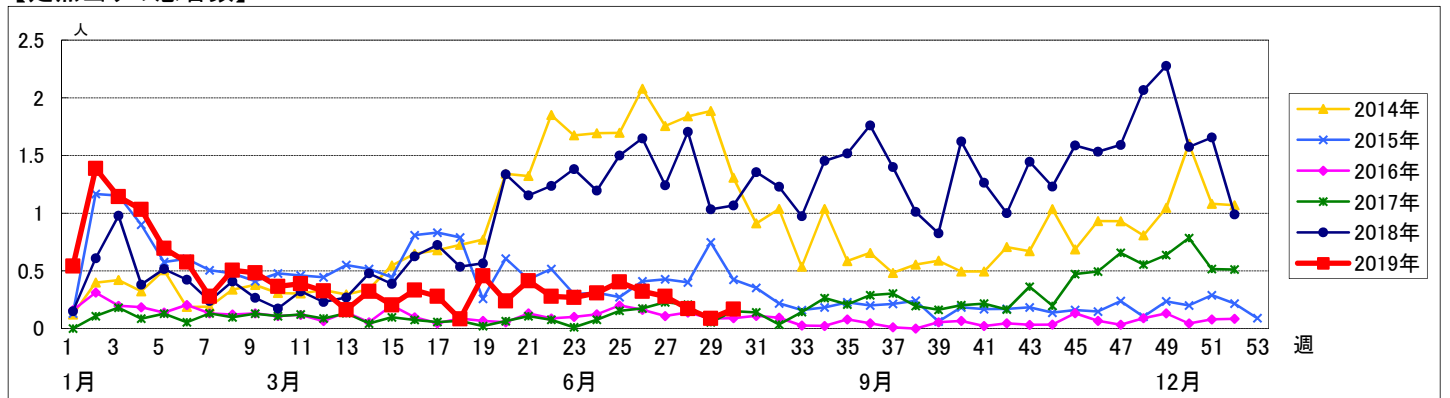


週数		合計	~5ヶ月	~11ヶ月	年齢												
					1歳	2歳	3歳	4歳	5歳	6歳	7歳	8歳	9歳	10~14歳	15~19歳	20歳以上	
第26週	罹患数	30		1	5	4	6	3	4	4	2			1			
	定点当り	0.32		0.01	0.05	0.04	0.06	0.03	0.04	0.04	0.02			0.01			
第27週	罹患数	26		2	4		4	2	4	4	2	1		3			
	定点当り	0.28		0.02	0.04		0.04	0.02	0.04	0.04	0.02	0.01		0.03			
第28週	罹患数	16			1			4	3	5	1	1	1				
	定点当り	0.17			0.01			0.04	0.03	0.05	0.01	0.01	0.01				
第29週	罹患数	8					2	2	1		1		1	1			
	定点当り	0.09					0.02	0.02	0.01		0.01		0.01	0.01			
第30週	罹患数	15				2	1	2	3	4	1			1		1	
	定点当り	0.17				0.02	0.01	0.02	0.03	0.04	0.01			0.01		0.01	

【年齢層別5週分集計】



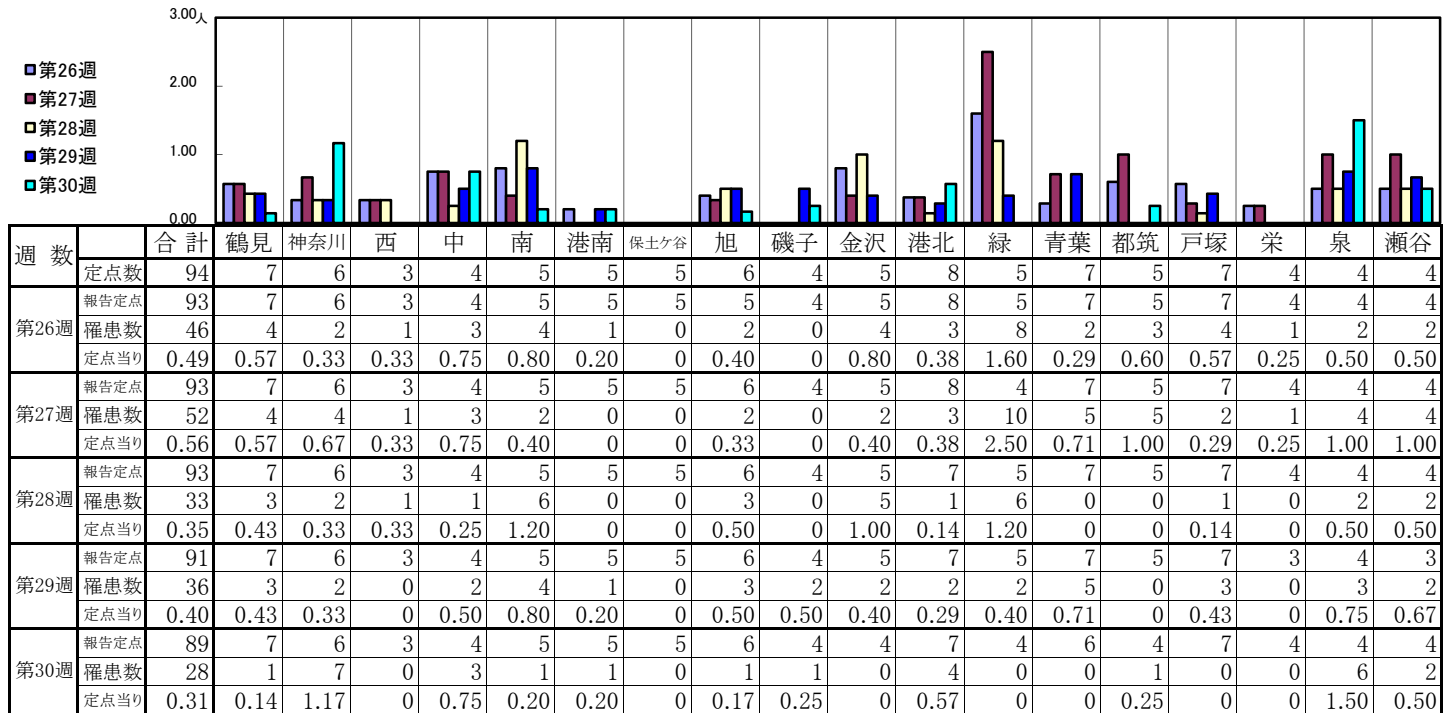
【定点当りの患者数】



# << 突発性発しん >>

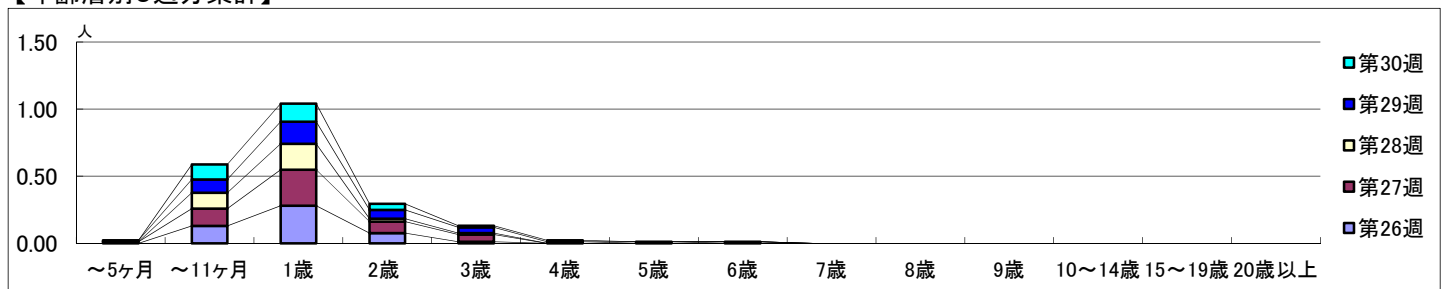
2019年 6月24日 ~ 7月28日  
[2019年 第26週 ~ 第30週]

## 【区別・週別報告定点当り】

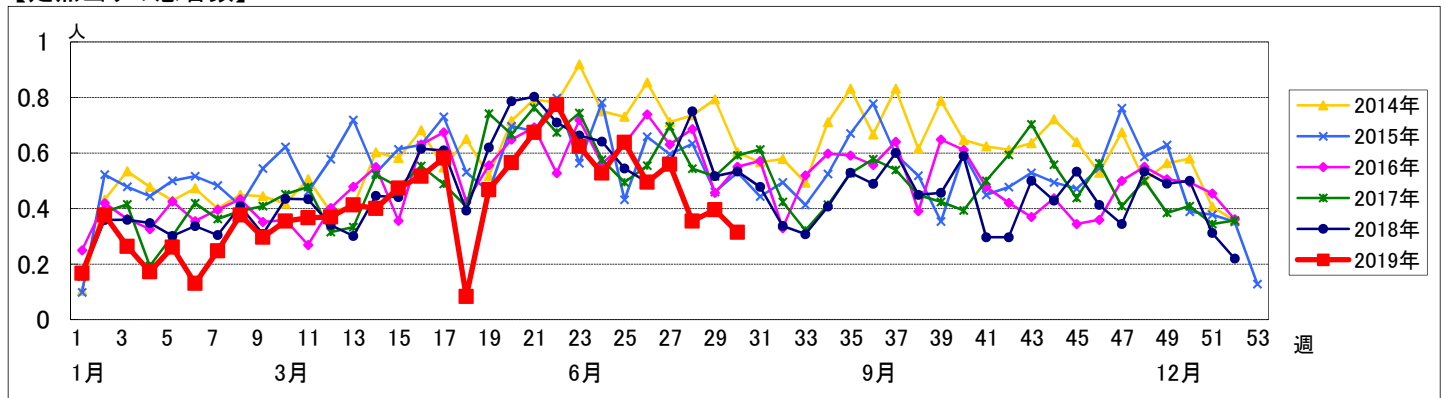


週数		合計	~5ヶ月	~11ヶ月	1歳	2歳	3歳	4歳	5歳	6歳	7歳	8歳	9歳	10~14歳	15~19歳	20歳以上
第26週	罹患数	46		12	26	7	1									
	定点当り	0.49		0.13	0.28	0.08	0.01									
第27週	罹患数	52	1	12	25	8	5			1						
	定点当り	0.56	0.01	0.13	0.27	0.09	0.05			0.01						
第28週	罹患数	33		11	18	2	1		1							
	定点当り	0.35		0.12	0.19	0.02	0.01		0.01							
第29週	罹患数	36	1	9	15	6	4	1								
	定点当り	0.40	0.01	0.10	0.16	0.07	0.04	0.01								
第30週	罹患数	28		10	12	4	1	1								
	定点当り	0.31		0.11	0.13	0.04	0.01	0.01								

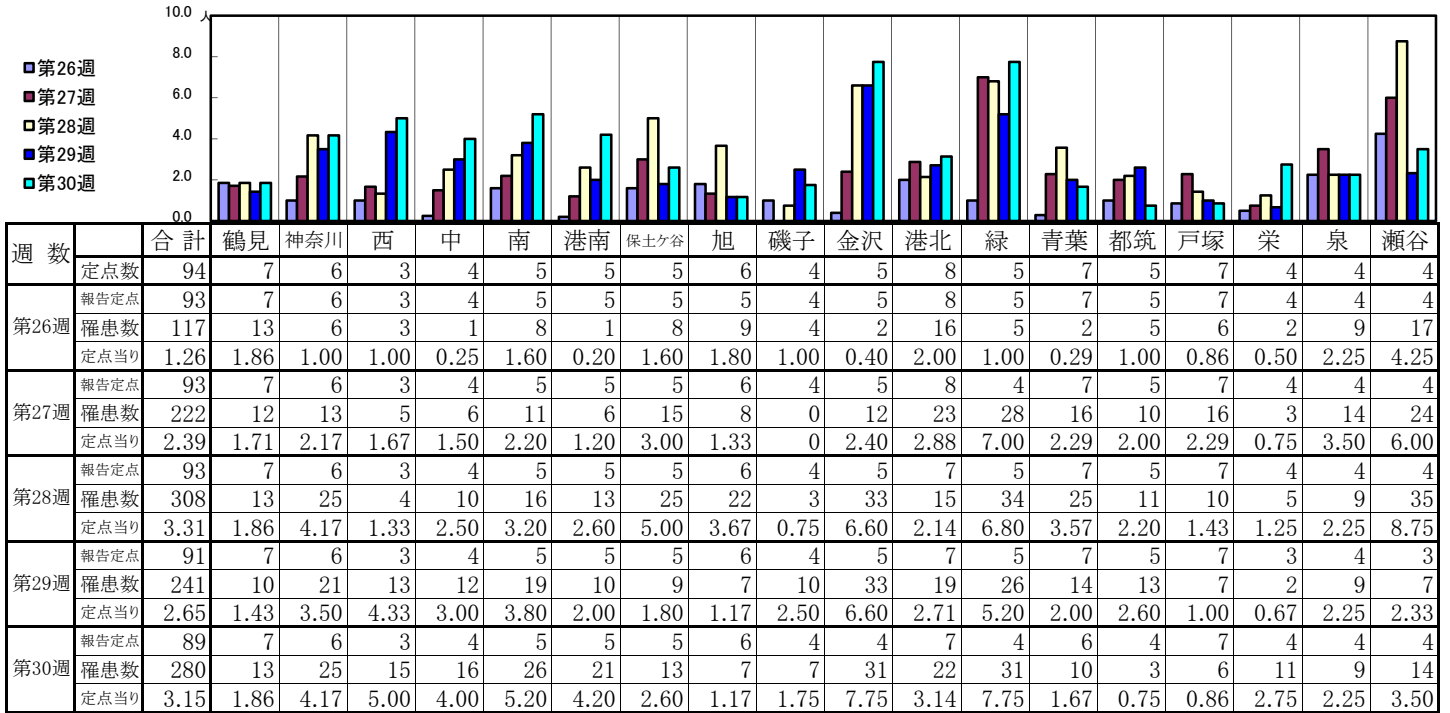
## 【年齢層別5週分集計】



## 【定点当りの患者数】

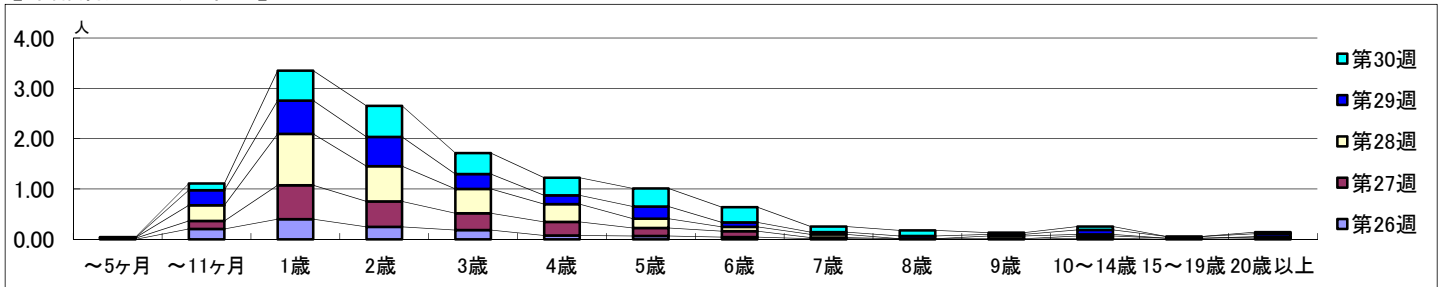


【区別・週別報告定点当り】

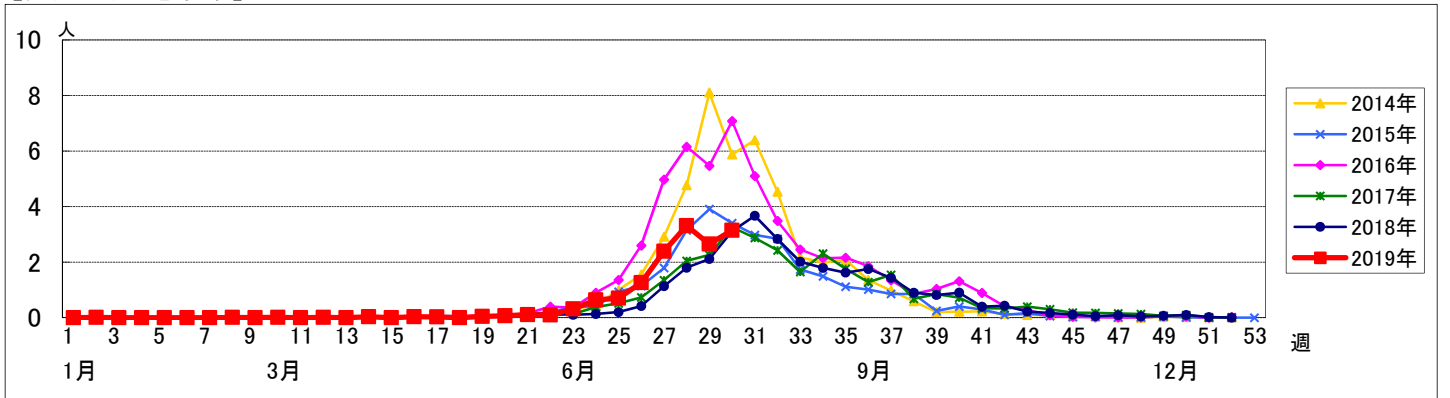


週数		合計	年齢層別													
			~5ヶ月	~11ヶ月	1歳	2歳	3歳	4歳	5歳	6歳	7歳	8歳	9歳	10~14歳	15~19歳	20歳以上
第26週	罹患数	117		19	37	23	17	7	6	4	1			2		1
	定点当り	1.26		0.20	0.40	0.25	0.18	0.08	0.06	0.04	0.01			0.02		0.01
第27週	罹患数	222	2	15	63	47	31	25	15	11	2	1	1	4	2	3
	定点当り	2.39	0.02	0.16	0.68	0.51	0.33	0.27	0.16	0.12	0.02	0.01	0.01	0.04	0.02	0.03
第28週	罹患数	308	1	29	95	65	45	33	17	8	6		5	3		1
	定点当り	3.31	0.01	0.31	1.02	0.70	0.48	0.35	0.18	0.09	0.06		0.05	0.03		0.01
第29週	罹患数	241		27	60	53	27	16	22	8	4	5	3	8	3	5
	定点当り	2.65		0.30	0.66	0.58	0.30	0.18	0.24	0.09	0.04	0.05	0.03	0.09	0.03	0.05
第30週	罹患数	280	1	12	53	55	37	31	32	27	10	10	3	6		3
	定点当り	3.15	0.01	0.13	0.60	0.62	0.42	0.35	0.36	0.30	0.11	0.11	0.03	0.07		0.03

【年齢層別5週分集計】



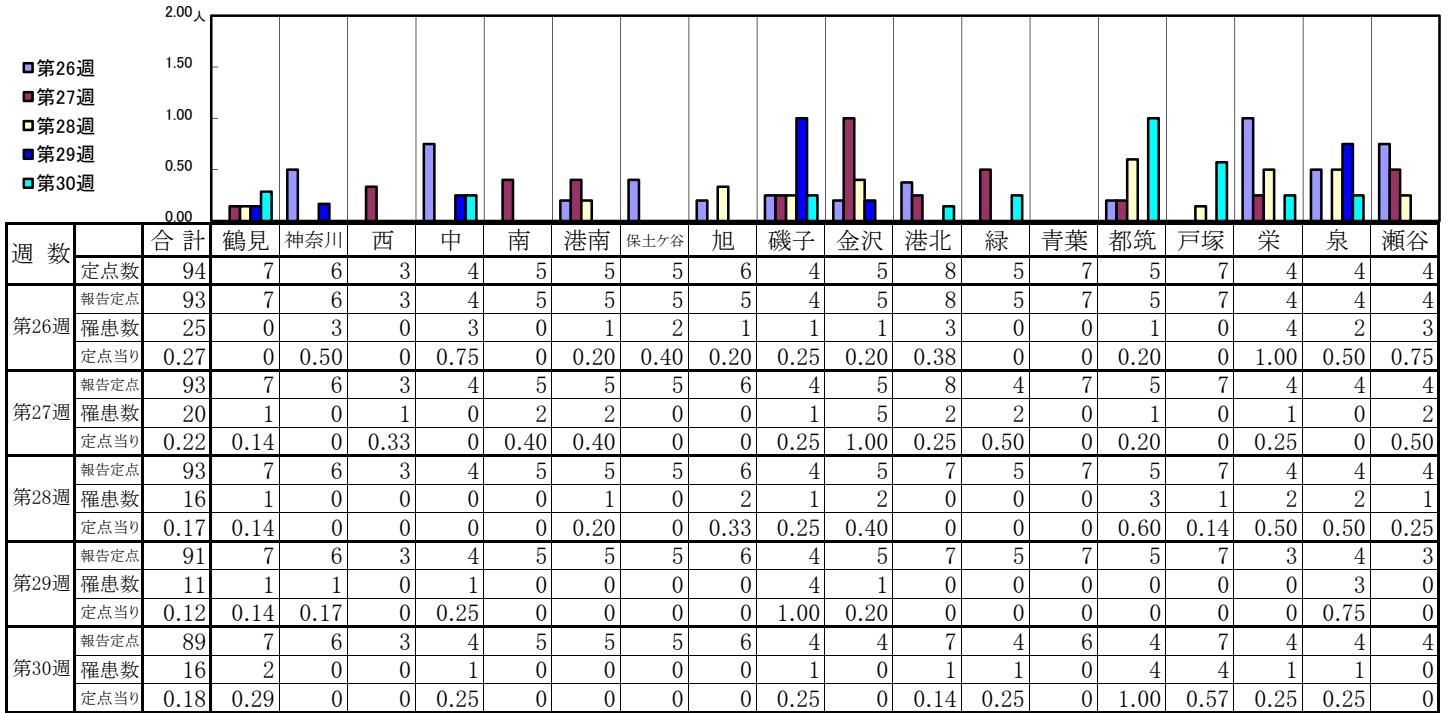
【定点当りの患者数】



# << 流行性耳下腺炎 >>

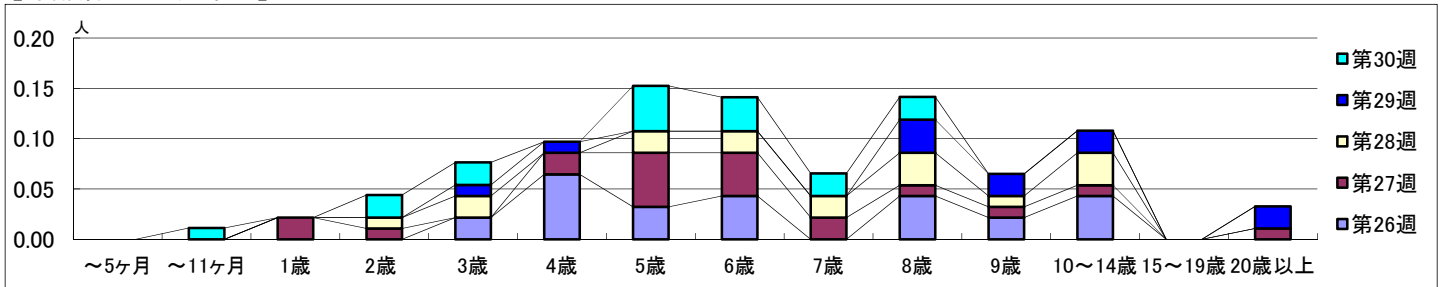
2019年 6月24日 ~ 7月28日  
[2019年 第26週 ~ 第30週]

## 【区別・週別報告定点当り】

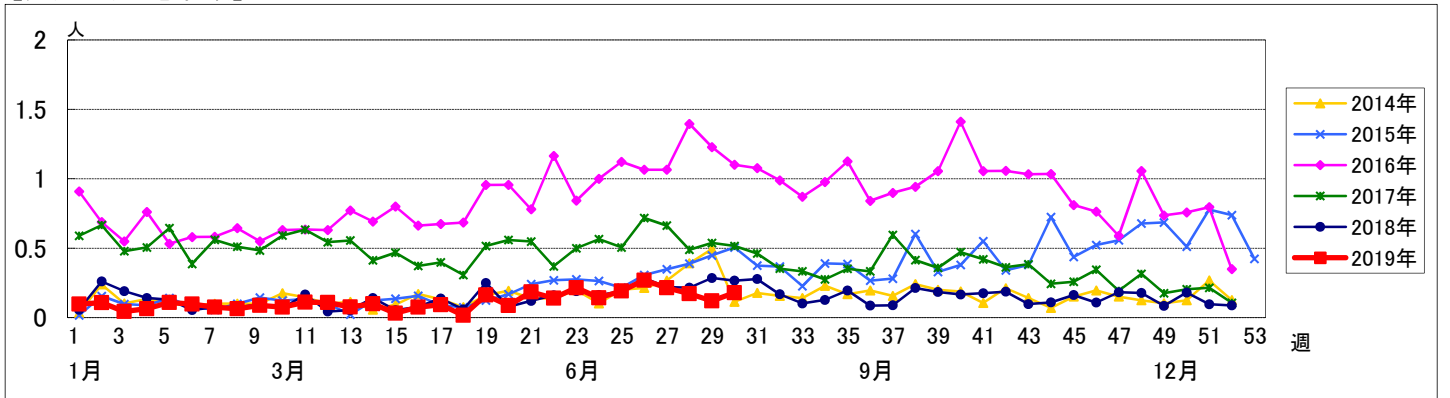


週数	合計	~5ヶ月	~11ヶ月	1歳	2歳	3歳	4歳	5歳	6歳	7歳	8歳	9歳	10~14歳	15~19歳	20歳以上
第26週	罹患数 25					2	6	3	4		4	2	4		
第26週	定点当り 0.27					0.02	0.06	0.03	0.04		0.04	0.02	0.04		
第27週	罹患数 20			2	1		2	5	4	2	1	1			1
第27週	定点当り 0.22			0.02	0.01		0.02	0.05	0.04	0.02	0.01	0.01			0.01
第28週	罹患数 16				1	2		2	2	2	3	1	3		
第28週	定点当り 0.17				0.01	0.02		0.02	0.02	0.02	0.03	0.01	0.03		
第29週	罹患数 11					1	1				3	2	2		2
第29週	定点当り 0.12					0.01	0.01				0.03	0.02	0.02		0.02
第30週	罹患数 16		1		2	2		4	3	2	2				
第30週	定点当り 0.18		0.01		0.02	0.02		0.04	0.03	0.02	0.02				

## 【年齢層別5週分集計】



## 【定点当りの患者数】



# << 急性出血性結膜炎 >>

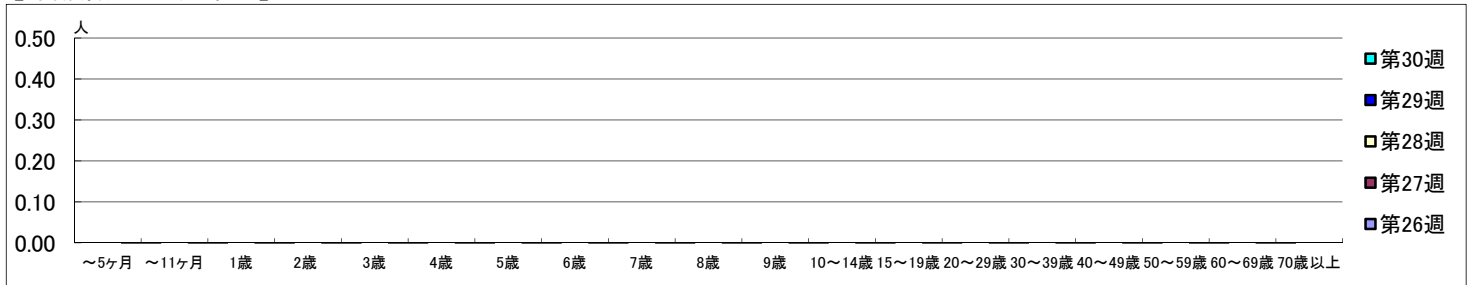
2019年 6月24日 ~ 7月28日  
[2019年 第26週 ~ 第30週]

## 【区別・週別報告定点当り】

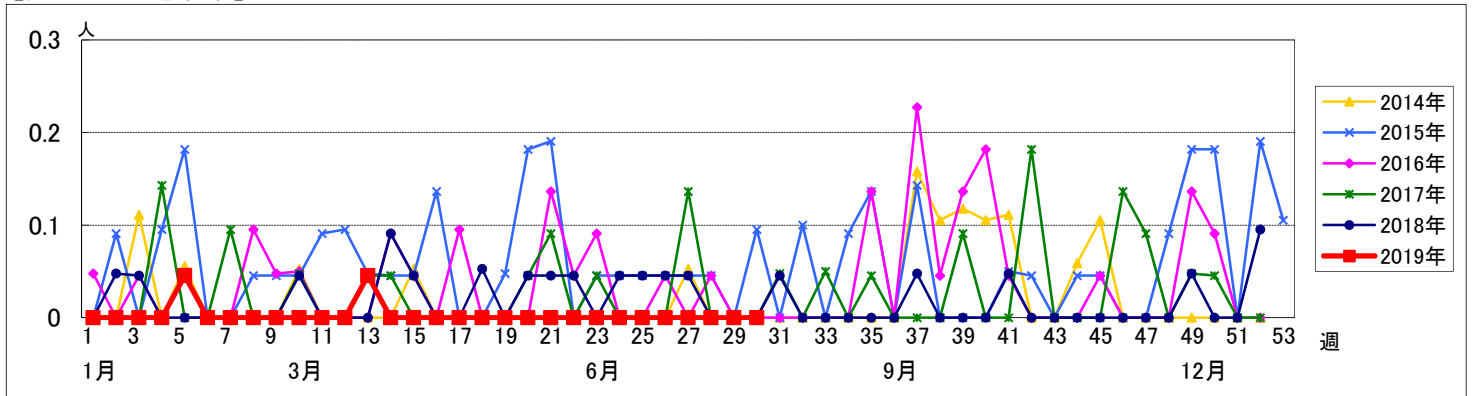
週数		合計	区別																	
			鶴見	神奈川	西	中	南	港南	保土ヶ谷	旭	磯子	金沢	港北	緑	青葉	都筑	戸塚	栄	泉	瀬谷
第26週	定点数	22	2	1	1	1	1	1	1	1	1	1	2	1	2	1	2	1	1	1
	報告定点	22	2	1	1	1	1	1	1	1	1	1	2	1	2	1	2	1	1	1
	罹患数	0	0	0	0	0	0	0	0	0	0	0	0	0	0	0	0	0	0	0
	定点当り	0	0	0	0	0	0	0	0	0	0	0	0	0	0	0	0	0	0	0
第27週	報告定点	22	2	1	1	1	1	1	1	1	1	1	2	1	2	1	2	1	1	1
	罹患数	0	0	0	0	0	0	0	0	0	0	0	0	0	0	0	0	0	0	0
	定点当り	0	0	0	0	0	0	0	0	0	0	0	0	0	0	0	0	0	0	0
	報告定点	22	2	1	1	1	1	1	1	1	1	1	2	1	2	1	2	1	1	1
第28週	報告定点	22	2	1	1	1	1	1	1	1	1	1	2	1	2	1	2	1	1	1
	罹患数	0	0	0	0	0	0	0	0	0	0	0	0	0	0	0	0	0	0	0
	定点当り	0	0	0	0	0	0	0	0	0	0	0	0	0	0	0	0	0	0	0
	報告定点	21	2	1	1	1		1	1	1	1	1	2	1	2	1	2	1	1	1
第29週	報告定点	21	2	1	1	1		1	1	1	1	1	2	1	2	1	2	1	1	1
	罹患数	0	0	0	0	0	0	0	0	0	0	0	0	0	0	0	0	0	0	0
	定点当り	0	0	0	0	0	0	0	0	0	0	0	0	0	0	0	0	0	0	0
	報告定点	20	2	1	1	1		1	1	1	1	1	2	1	1	1	2	1	1	1
第30週	報告定点	20	2	1	1	1		1	1	1	1	1	2	1	1	1	2	1	1	1
	罹患数	0	0	0	0	0	0	0	0	0	0	0	0	0	0	0	0	0	0	0
	定点当り	0	0	0	0	0	0	0	0	0	0	0	0	0	0	0	0	0	0	0
	報告定点	0	0	0	0	0	0	0	0	0	0	0	0	0	0	0	0	0	0	0

週数		合計	年齢層別																	
			~5ヶ月	~11ヶ月	1歳	2歳	3歳	4歳	5歳	6歳	7歳	8歳	9歳	10~14歳	15~19歳	20~29歳	30~39歳	40~49歳	50~59歳	60~69歳
第26週	罹患数	0																		
	定点当り	0																		
第27週	罹患数	0																		
	定点当り	0																		
第28週	罹患数	0																		
	定点当り	0																		
第29週	罹患数	0																		
	定点当り	0																		
第30週	罹患数	0																		
	定点当り	0																		

## 【年齢層別5週分集計】



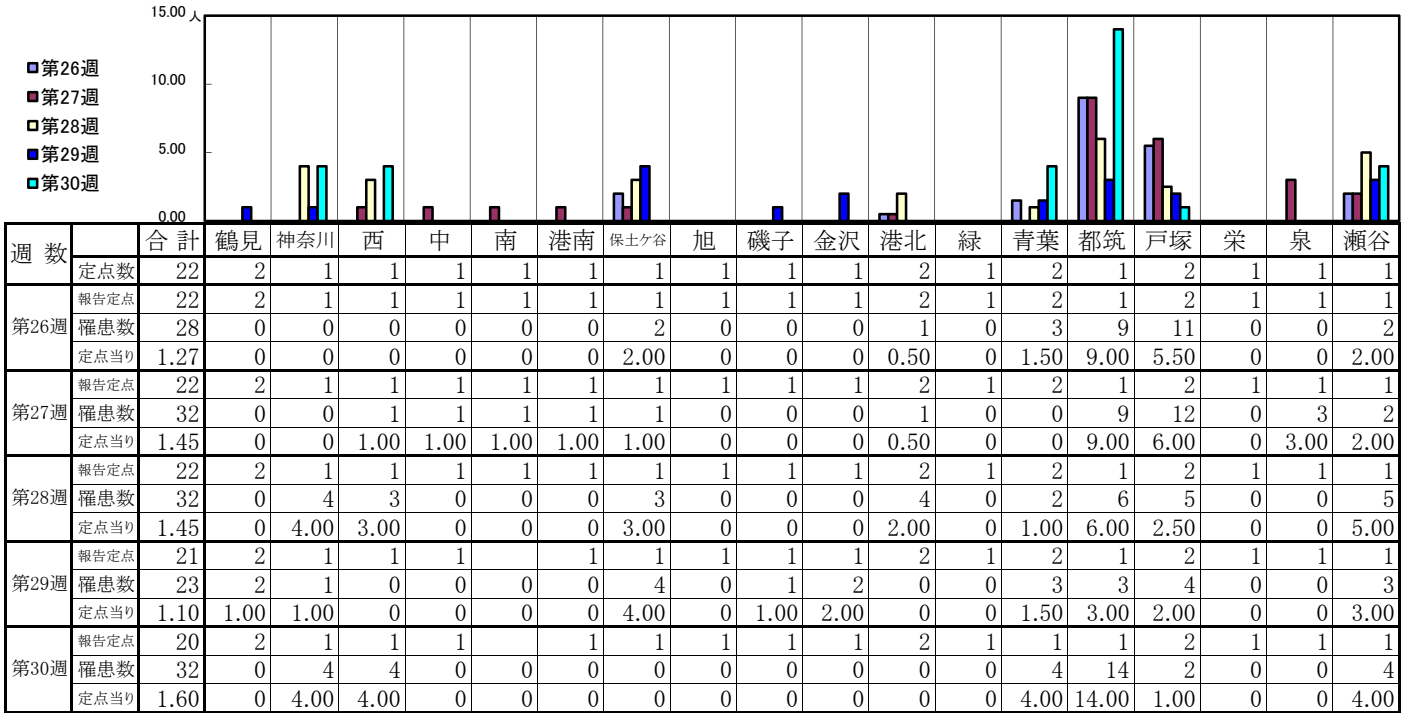
## 【定点当りの患者数】



# << 流行性角結膜炎 >>

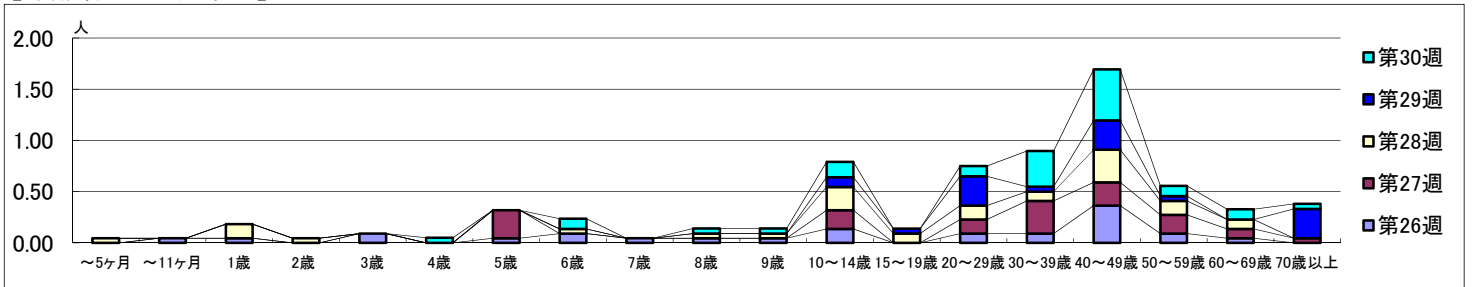
2019年 6月24日 ~ 7月28日  
[2019年 第26週 ~ 第30週]

## 【区別・週別報告定点当り】



週数		合計	年齢層別																			
			~5ヶ月	~11ヶ月	1歳	2歳	3歳	4歳	5歳	6歳	7歳	8歳	9歳	10~14歳	15~19歳	20~29歳	30~39歳	40~49歳	50~59歳	60~69歳	70歳以上	
第26週	罹患数	28			1	1		2		1	2	1	1	1	3		2	2	8	2	1	
	定点当り	1.27			0.05	0.05		0.09		0.05	0.09	0.05	0.05	0.05	0.14		0.09	0.09	0.36	0.09	0.05	
第27週	罹患数	32							6						4		3	7	5	4	2	1
	定点当り	1.45							0.27						0.18		0.14	0.32	0.23	0.18	0.09	0.05
第28週	罹患数	32	1		3	1				1		1	1	5	2	3	2	7	3	2		
	定点当り	1.45	0.05		0.14	0.05				0.05		0.05	0.05	0.23	0.09	0.14	0.09	0.32	0.14	0.09		
第29週	罹患数	23												2	1	6	1	6	1		6	
	定点当り	1.10												0.10	0.05	0.29	0.05	0.29	0.05		0.29	
第30週	罹患数	32						1		2		1	1	3		2	7	10	2	2	1	
	定点当り	1.60						0.05		0.10		0.05	0.05	0.15		0.10	0.35	0.50	0.10	0.10	0.05	

## 【年齢層別5週分集計】



## 【定点当りの患者数】

