

	インフルエンザ	RSウイルス感染症	咽頭結膜熱	A群溶血性レンサ球菌咽頭炎	感染性胃腸炎	水痘	手足口病	伝染性紅斑	突発性発しん	ヘルパンギーナ	流行性耳下腺炎	急性出血性結膜炎	流行性角結膜炎
警報レベル	30		3	8	20	2	5	2		6	6	1	8
終息基準値	10		1	4	12	1	2	1		2	2	0.1	4
注意報レベル	10					1					3		
横浜市	1.35	0.81	0.40	1.70	2.40	0.48	3.18	0.12	0.41	0.51	0.08	-	1.11
鶴見	1.40	0.57	0.86	1.00	3.57	-	3.14	-	0.57	-	-	-	-
神奈川	4.00	1.33	-	3.00	4.50	0.33	4.50	0.17	0.67	0.67	-	-	3.00
西	0.25	-	-	0.33	1.00	0.33	2.00	-	-	-	-	-	1.00
中	0.17	1.00	-	4.00	0.67	-	-	-	0.33	-	-	...	...
南	1.14	1.00	1.00	0.75	1.50	-	5.00	-	0.25	1.00	-	...	...
港南	1.25	1.40	0.60	0.40	4.20	1.40	7.40	-	-	0.20	-	-	-
保土ヶ谷	1.25	0.20	0.20	1.00	0.60	0.20	1.20	1.00	0.20	0.60	-	-	-
旭	-	-	-	1.33	1.83	0.33	1.83	-	0.33	0.33	-	-	-
磯子	1.00	0.75	0.75	1.75	3.00	-	5.00	0.25	0.25	-	-	-	-
金沢	1.75	0.60	0.40	0.40	2.00	0.20	5.60	0.20	1.00	2.40	0.20	-	1.00
港北	2.46	1.13	1.00	1.63	2.13	0.50	3.88	-	0.38	0.50	-	-	-
緑	2.20	3.80	-	8.00	2.20	2.80	3.40	-	0.80	0.60	0.40	...	...
青葉	2.00	-	0.43	0.14	1.71	-	1.43	-	0.29	0.57	-	-	2.00
都筑	0.83	-	-	3.00	3.50	-	1.50	0.50	0.50	0.25	0.25	-	4.00
戸塚	1.36	1.00	0.14	1.29	1.57	1.00	1.43	0.14	-	0.14	-	-	2.50
栄	0.33	-	0.50	0.50	0.75	-	0.25	-	-	0.50	-	-	2.00
泉	0.29	1.00	0.50	1.50	4.00	1.00	6.25	-	0.75	0.75	-	-	-
瀬谷	0.33	0.50	0.25	1.75	3.50	0.25	3.00	-	1.00	0.50	0.75	-	2.00

(-: 定点当たり0.00) (…: 未報告)

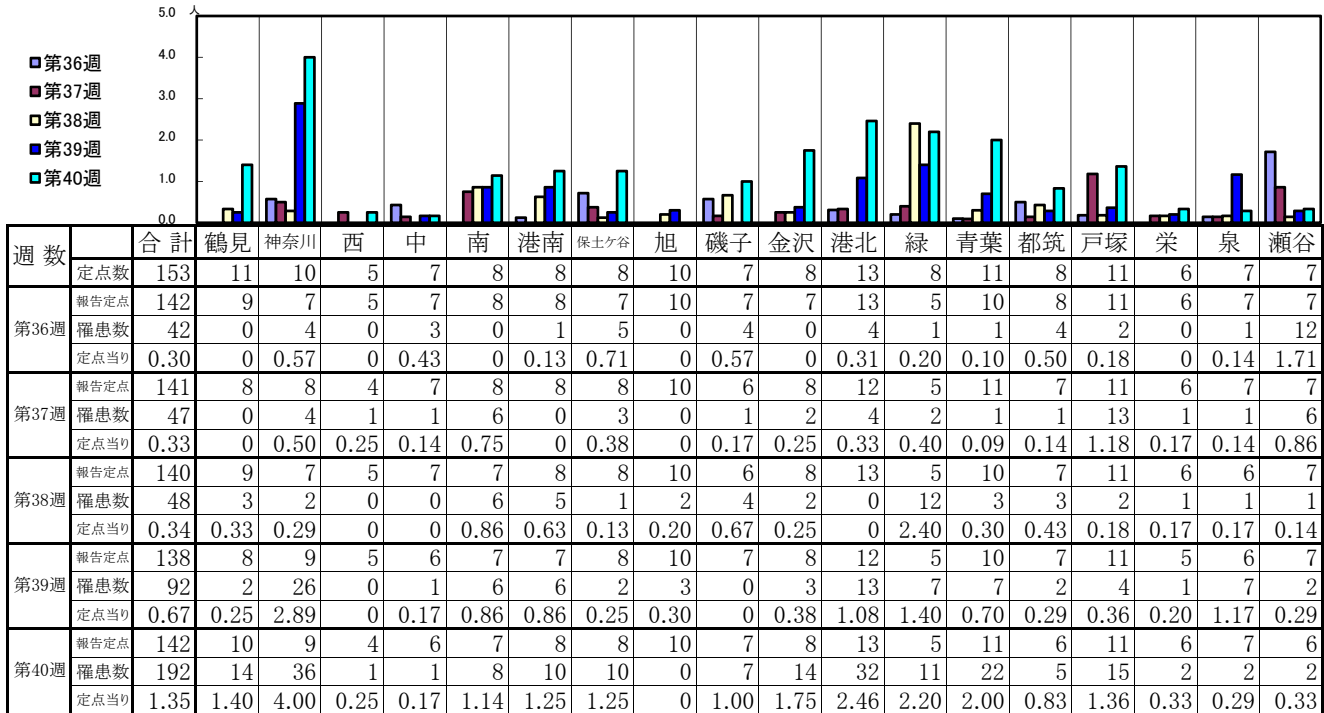
- ◎ 報告定点当たりの値が警報レベル もしくは警報レベル継続中です
- 報告定点当たりの値が注意報レベルに達しています

(この数字は集計時点のもので、翌週以降変動することもあります)

<< インフルエンザ >>

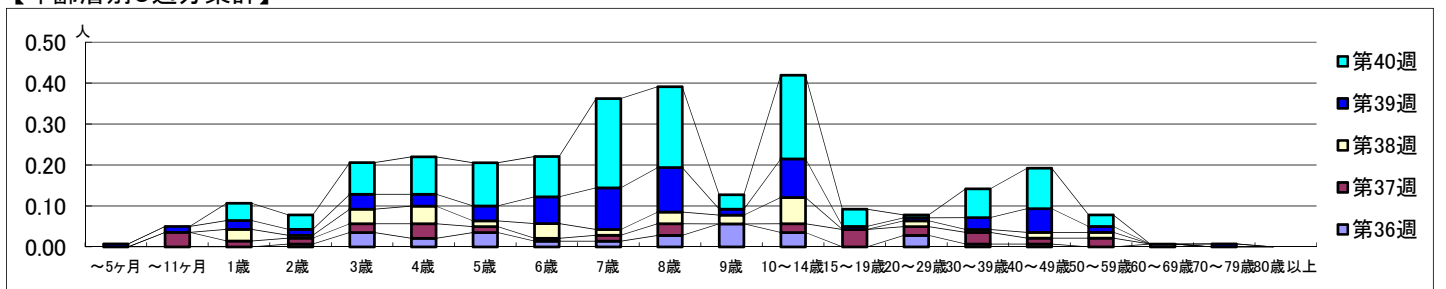
2019年 9月 2日 ~ 10月 6日  
[2019年 第36週 ~ 第40週]

【区別・週別報告定点当り】

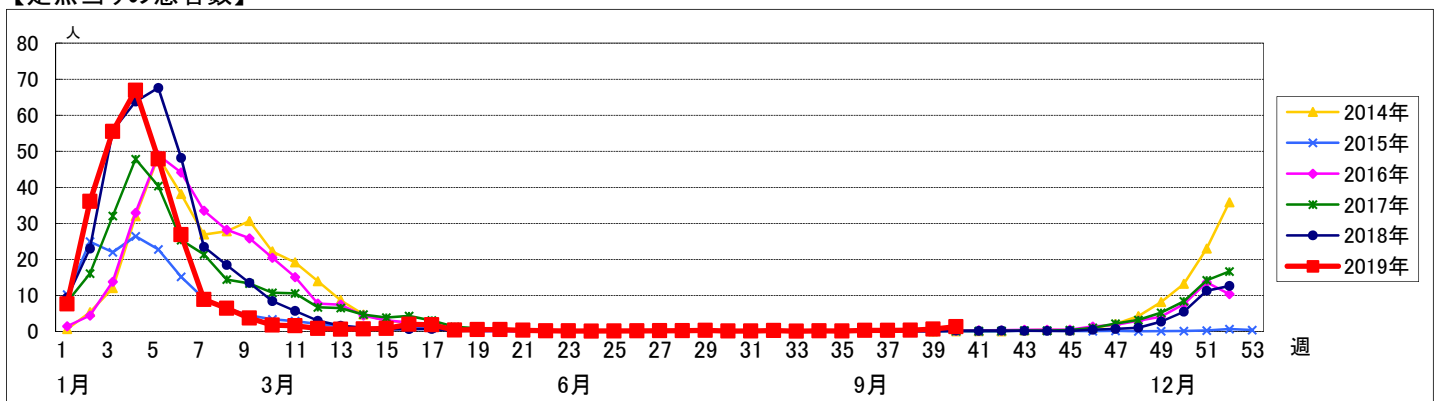


週数	合計	~5ヶ月	~11ヶ月	1歳	2歳	3歳	4歳	5歳	6歳	7歳	8歳	9歳	10~14歳	15~19歳	20~29歳	30~39歳	40~49歳	50~59歳	60~69歳	70~79歳	80歳以上
第36週	42				1	5	3	5	2	2	4	8	5		4	1	1		1		
第37週	47		5	2	2	3	5	2	1	2	4		3	6	3	4	2	3			
第38週	48			4	1	5	6	2	5	2	4	3	9		2	1	2	2			
第39週	92	1	2	3	2	5	4	5	9	14	15	2	13	1	1	4	8	2		1	
第40週	192			6	5	11	13	15	14	31	28	5	29	6	1	10	14	4			
報告定点	142																				
罹患数	42				1	5	3	5	2	2	4	8	5		4	1	1		1		
定点当り	0.30				0.01	0.04	0.02	0.04	0.01	0.01	0.03	0.06	0.04		0.03	0.01	0.01		0.01		
報告定点	141		5	2	2	3	5	2	1	2	4		3	6	3	4	2	3			
罹患数	47		5	2	2	3	5	2	1	2	4		3	6	3	4	2	3			
定点当り	0.33		0.04	0.01	0.01	0.02	0.04	0.01	0.01	0.01	0.03		0.02	0.04	0.02	0.03	0.01	0.02			
報告定点	140			4	1	5	6	2	5	2	4	3	9		2	1	2	2			
罹患数	48			4	1	5	6	2	5	2	4	3	9		2	1	2	2			
定点当り	0.34			0.03	0.01	0.04	0.04	0.01	0.04	0.01	0.03	0.02	0.06		0.01	0.01	0.01	0.01			
報告定点	138	1	2	3	2	5	4	5	9	14	15	2	13	1	1	4	8	2		1	
罹患数	92	1	2	3	2	5	4	5	9	14	15	2	13	1	1	4	8	2		1	
定点当り	0.67	0.01	0.01	0.02	0.01	0.04	0.03	0.04	0.07	0.10	0.11	0.01	0.09	0.01	0.01	0.03	0.06	0.01		0.01	
報告定点	142			6	5	11	13	15	14	31	28	5	29	6	1	10	14	4			
罹患数	192			6	5	11	13	15	14	31	28	5	29	6	1	10	14	4			
定点当り	1.35			0.04	0.04	0.08	0.09	0.11	0.10	0.22	0.20	0.04	0.20	0.04	0.01	0.07	0.10	0.03			

【年齢層別5週分集計】



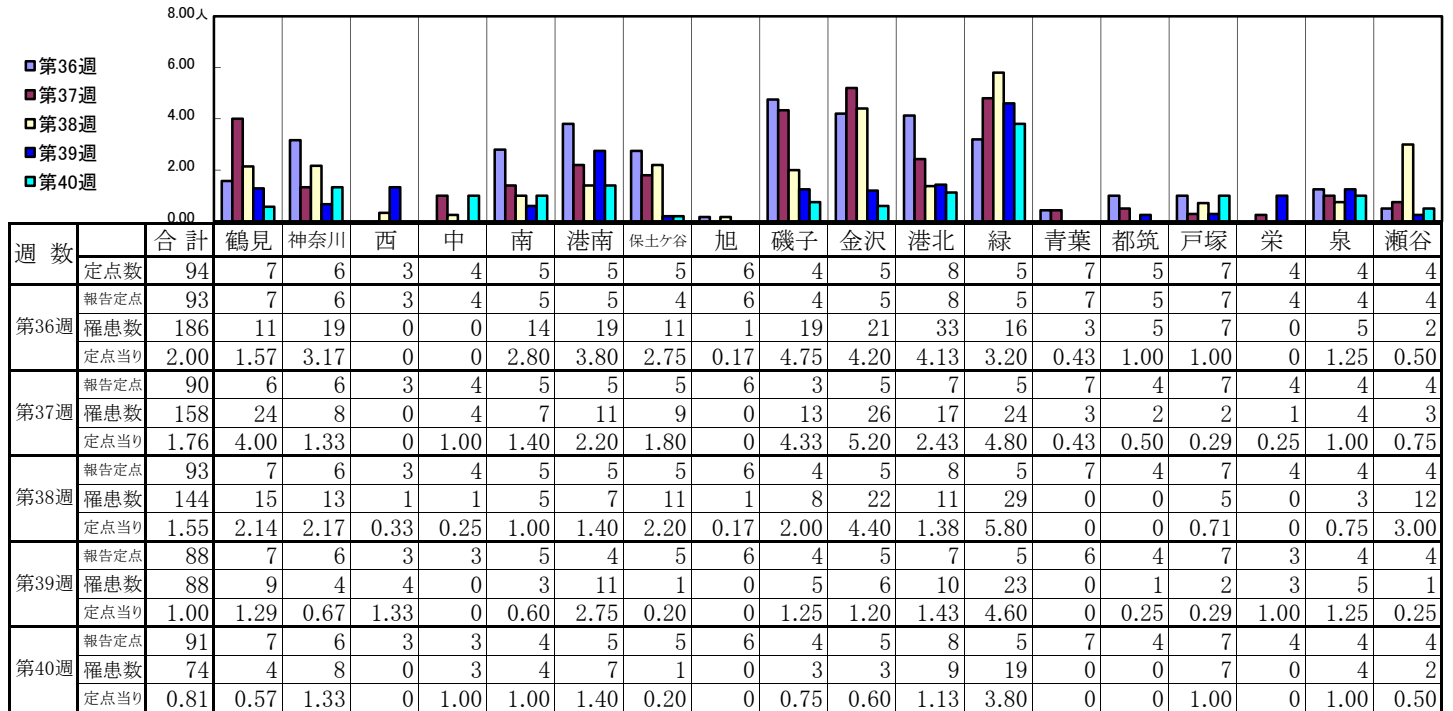
【定点当りの患者数】



# << RSウイルス感染症 >>

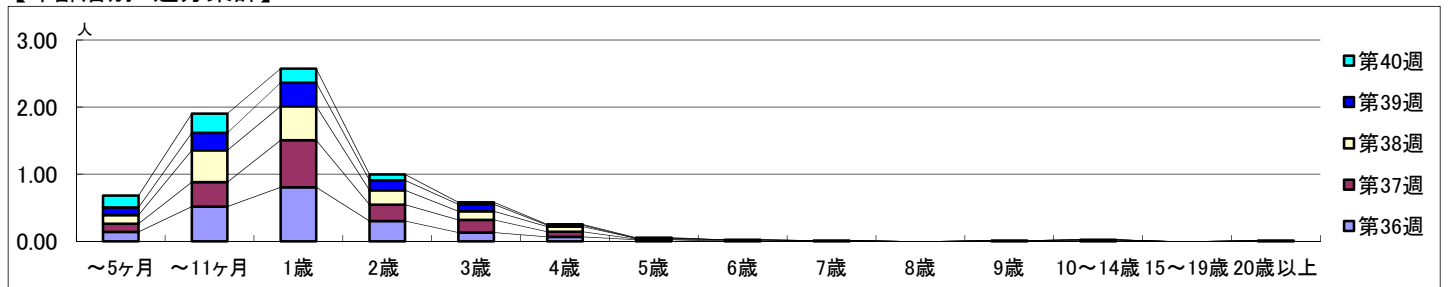
2019年 9月 2日 ~ 10月 6日  
[2019年 第36週 ~ 第40週]

## 【区別・週別報告定点当り】

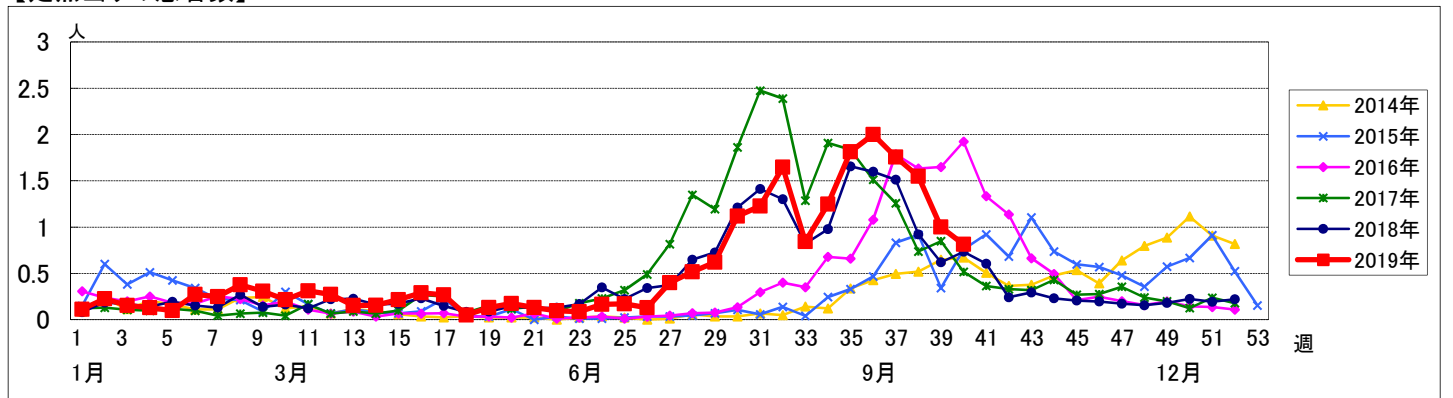


週数	合計	~5ヶ月	~11ヶ月	1歳	2歳	3歳	4歳	5歳	6歳	7歳	8歳	9歳	10~14歳	15~19歳	20歳以上
第36週	罹患数	186	13	48	75	28	12	6	2	1			1		
第36週	定点当り	2.00	0.14	0.52	0.81	0.30	0.13	0.06	0.02	0.01			0.01		
第37週	罹患数	158	11	33	63	22	17	7	1	1		1	1		1
第37週	定点当り	1.76	0.12	0.37	0.70	0.24	0.19	0.08	0.01	0.01		0.01	0.01		0.01
第38週	罹患数	144	12	44	47	20	12	7	1	1					
第38週	定点当り	1.55	0.13	0.47	0.51	0.22	0.13	0.08	0.01	0.01					
第39週	罹患数	88	10	23	31	13	9	2							
第39週	定点当り	1.00	0.11	0.26	0.35	0.15	0.10	0.02							
第40週	罹患数	74	16	26	19	8	3	1	1						
第40週	定点当り	0.81	0.18	0.29	0.21	0.09	0.03	0.01	0.01						

## 【年齢層別5週分集計】



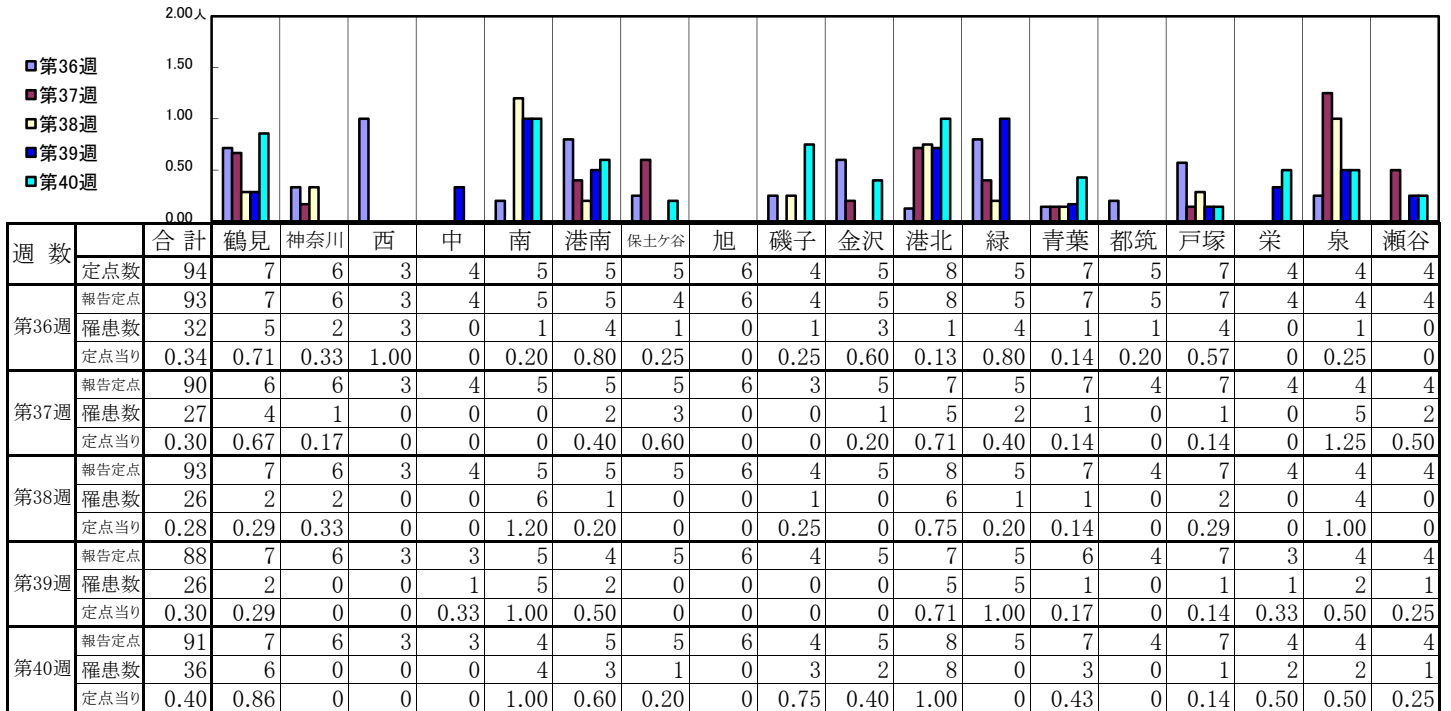
## 【定点当りの患者数】



<< 咽頭結膜熱 >>

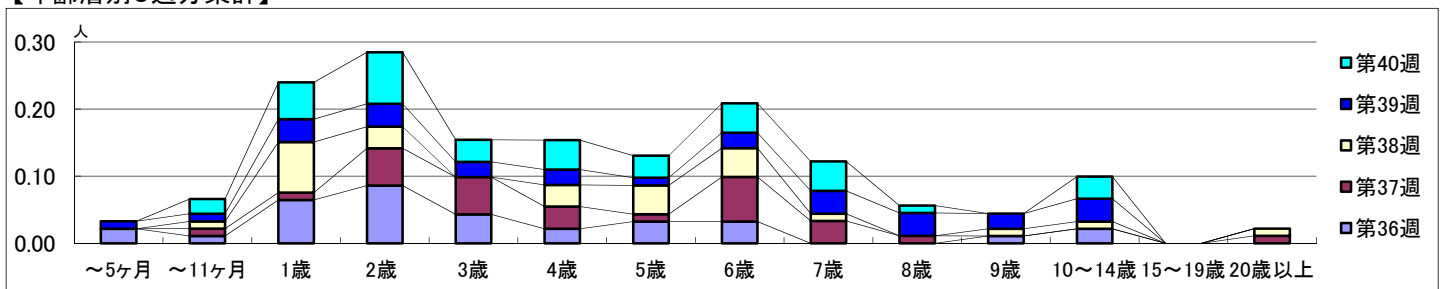
2019年 9月 2日 ~ 10月 6日  
[2019年 第36週 ~ 第40週]

【区別・週別報告定点当り】

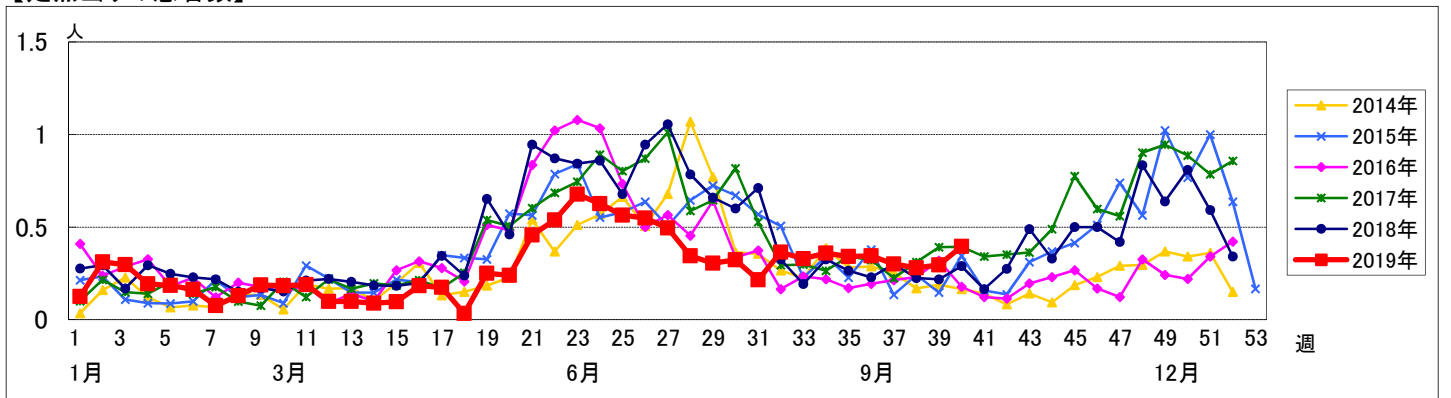


週数		合計	年齢層別													
			~5ヶ月	~11ヶ月	1歳	2歳	3歳	4歳	5歳	6歳	7歳	8歳	9歳	10~14歳	15~19歳	20歳以上
第36週	罹患数	32	2	1	6	8	4	2	3	3			1	2		
	定点当り	0.34	0.02	0.01	0.06	0.09	0.04	0.02	0.03	0.03			0.01	0.02		
第37週	罹患数	27		1	1	5	5	3	1	6	3	1				1
	定点当り	0.30		0.01	0.01	0.06	0.06	0.03	0.01	0.07	0.03	0.01				0.01
第38週	罹患数	26		1	7	3		3	4	4	1		1	1		1
	定点当り	0.28		0.01	0.08	0.03		0.03	0.04	0.04	0.01		0.01	0.01		0.01
第39週	罹患数	26	1	1	3	3	2	2	1	2	3	3	2	3		
	定点当り	0.30	0.01	0.01	0.03	0.03	0.02	0.02	0.01	0.02	0.03	0.03	0.02	0.03		
第40週	罹患数	36		2	5	7	3	4	3	4	4	1		3		
	定点当り	0.40		0.02	0.05	0.08	0.03	0.04	0.03	0.04	0.04	0.01		0.03		

【年齢層別5週分集計】



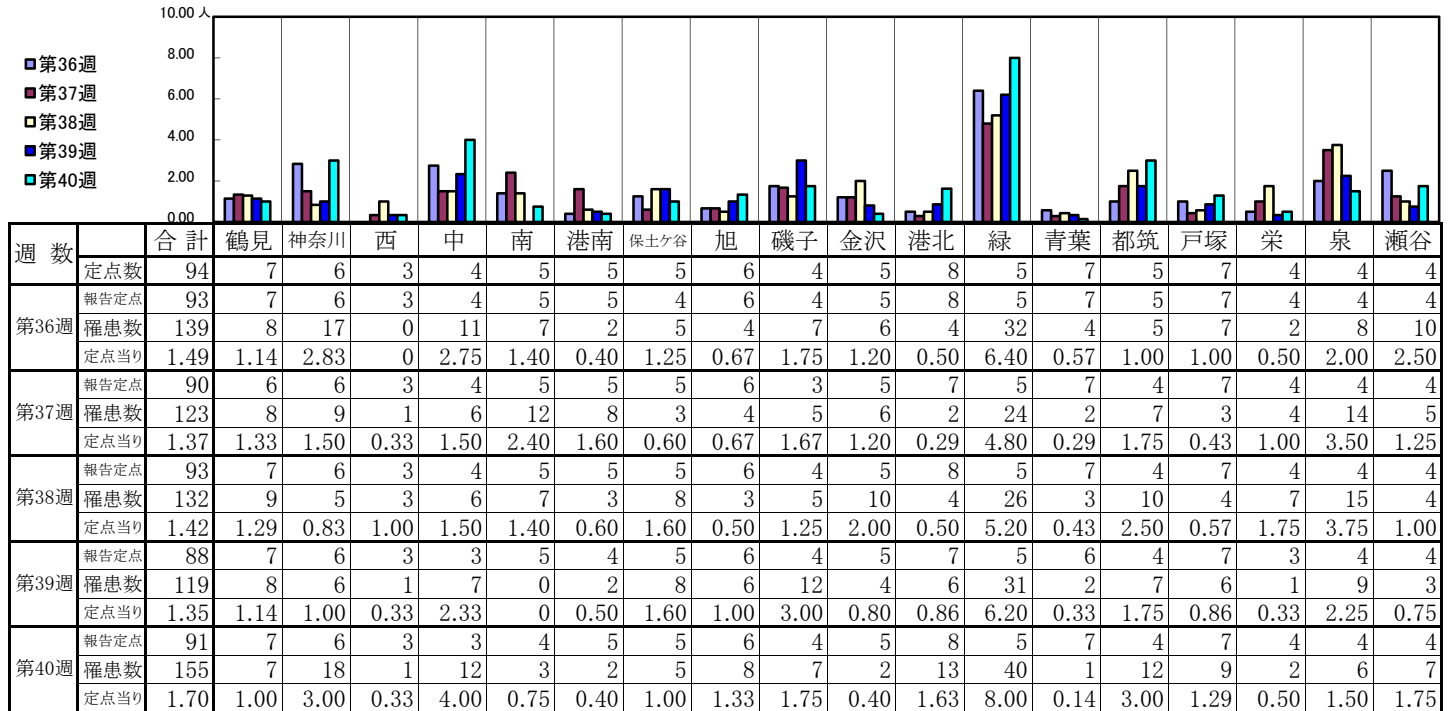
【定点当りの患者数】



# << A群溶血性レンサ球菌咽頭炎 >>

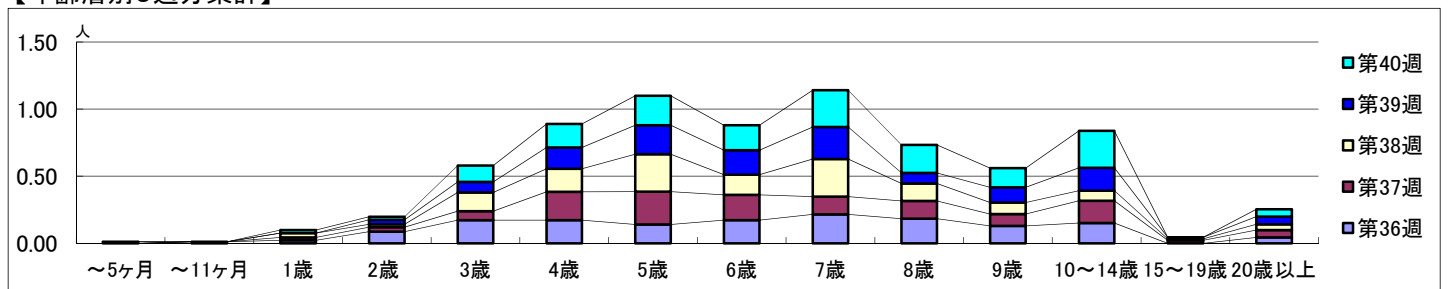
2019年 9月 2日 ~ 10月 6日  
[2019年 第36週 ~ 第40週]

## 【区別・週別報告定点当り】

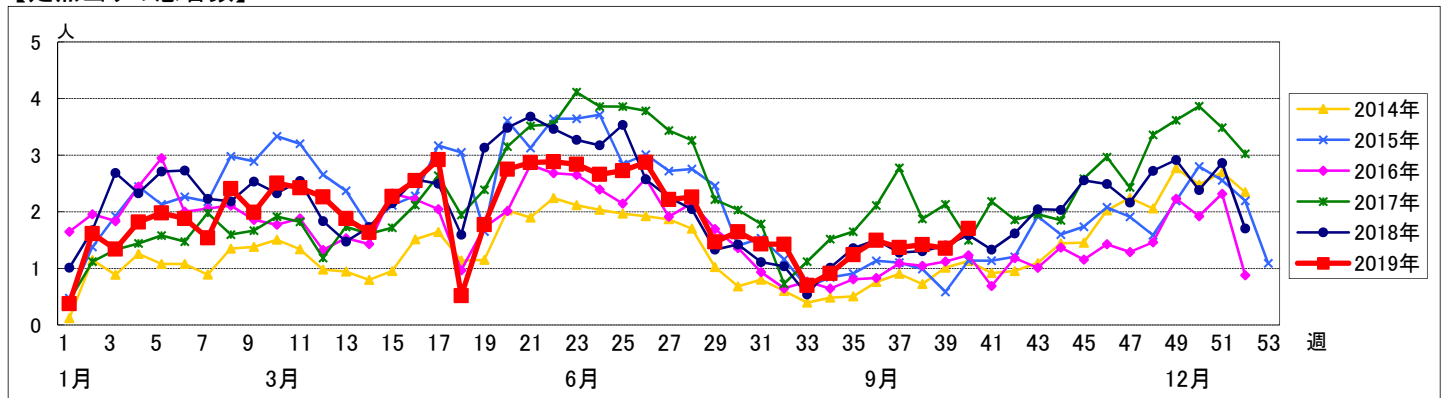


週 数		合計	年齢層別													
			~5ヶ月	~11ヶ月	1歳	2歳	3歳	4歳	5歳	6歳	7歳	8歳	9歳	10~14歳	15~19歳	20歳以上
第36週	罹患数	139		1	2	8	16	16	13	16	20	17	12	14		4
	定点当り	1.49		0.01	0.02	0.09	0.17	0.17	0.14	0.17	0.22	0.18	0.13	0.15		0.04
第37週	罹患数	123			2	3	6	19	22	17	12	12	8	15	2	5
	定点当り	1.37			0.02	0.03	0.07	0.21	0.24	0.19	0.13	0.13	0.09	0.17	0.02	0.06
第38週	罹患数	132			3	2	13	16	26	14	26	12	8	7	1	4
	定点当り	1.42			0.03	0.02	0.14	0.17	0.28	0.15	0.28	0.13	0.09	0.08	0.01	0.04
第39週	罹患数	119	1			3	7	14	19	16	21	7	10	15	1	5
	定点当り	1.35	0.01			0.03	0.08	0.16	0.22	0.18	0.24	0.08	0.11	0.17	0.01	0.06
第40週	罹患数	155			2	2	11	16	20	17	25	19	13	25		5
	定点当り	1.70			0.02	0.02	0.12	0.18	0.22	0.19	0.27	0.21	0.14	0.27		0.05

## 【年齢層別5週分集計】



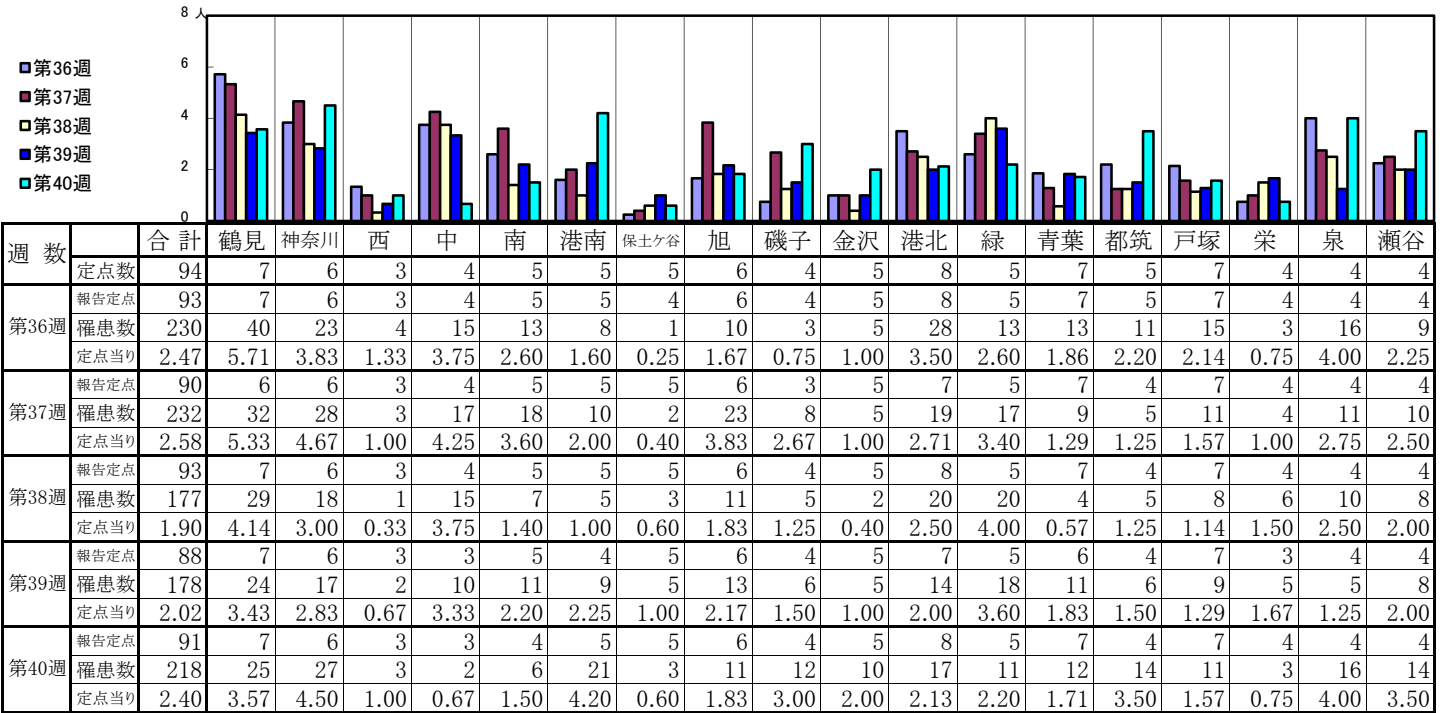
## 【定点当りの患者数】



# << 感染性胃腸炎 >>

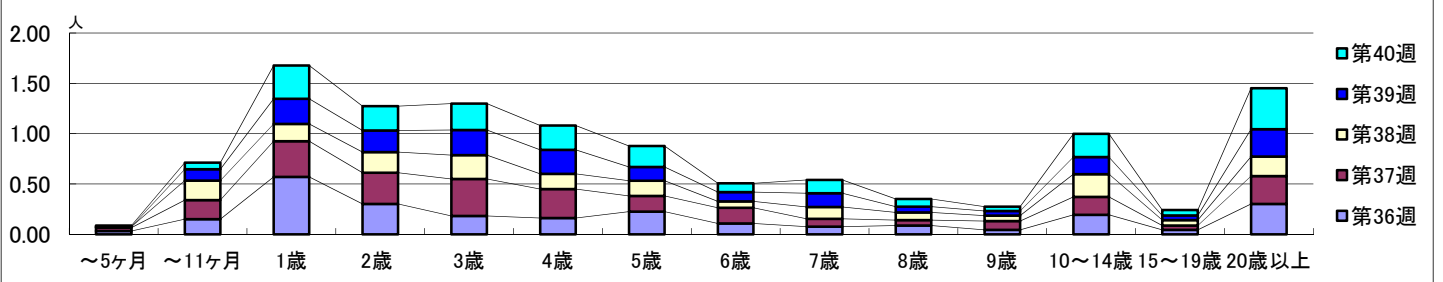
2019年 9月 2日 ~ 10月 6日  
[2019年 第36週 ~ 第40週]

## 【区別・週別報告定点当り】

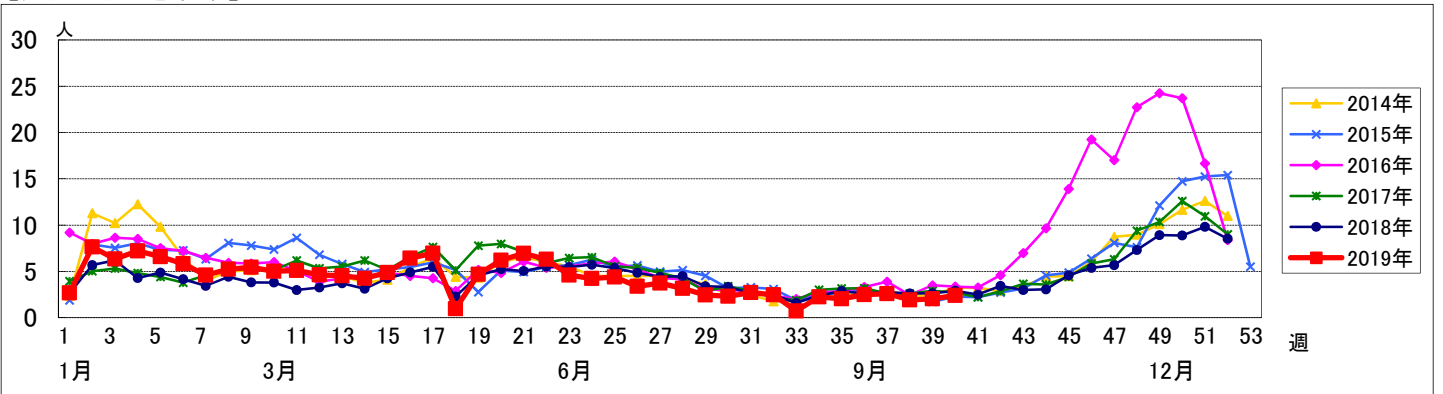


週数		合計	年齢層別													
			~5ヶ月	~11ヶ月	1歳	2歳	3歳	4歳	5歳	6歳	7歳	8歳	9歳	10~14歳	15~19歳	20歳以上
第36週	罹患数	230	3	14	53	28	17	15	21	10	7	8	4	18	4	28
	定点当り	2.47	0.03	0.15	0.57	0.30	0.18	0.16	0.23	0.11	0.08	0.09	0.04	0.19	0.04	0.30
第37週	罹患数	232	3	17	32	28	33	26	14	14	7	5	8	16	4	25
	定点当り	2.58	0.03	0.19	0.36	0.31	0.37	0.29	0.16	0.16	0.08	0.06	0.09	0.18	0.04	0.28
第38週	罹患数	177	1	18	16	19	22	14	14	6	11	7	5	21	5	18
	定点当り	1.90	0.01	0.19	0.17	0.20	0.24	0.15	0.15	0.06	0.12	0.08	0.05	0.23	0.05	0.19
第39週	罹患数	178		10	22	19	22	21	12	8	12	5	4	15	4	24
	定点当り	2.02		0.11	0.25	0.22	0.25	0.24	0.14	0.09	0.14	0.06	0.05	0.17	0.05	0.27
第40週	罹患数	218	1	6	30	22	24	22	19	8	12	7	4	21	5	37
	定点当り	2.40	0.01	0.07	0.33	0.24	0.26	0.24	0.21	0.09	0.13	0.08	0.04	0.23	0.05	0.41

## 【年齢層別5週分集計】



## 【定点当りの患者数】



# << 水痘 >>

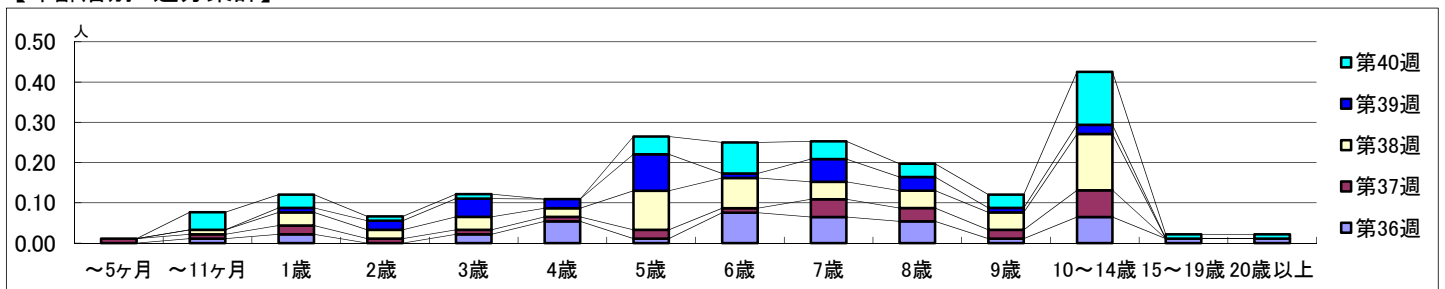
2019年 9月 2日 ~ 10月 6日  
[2019年 第36週 ~ 第40週]

## 【区別・週別報告定点当り】

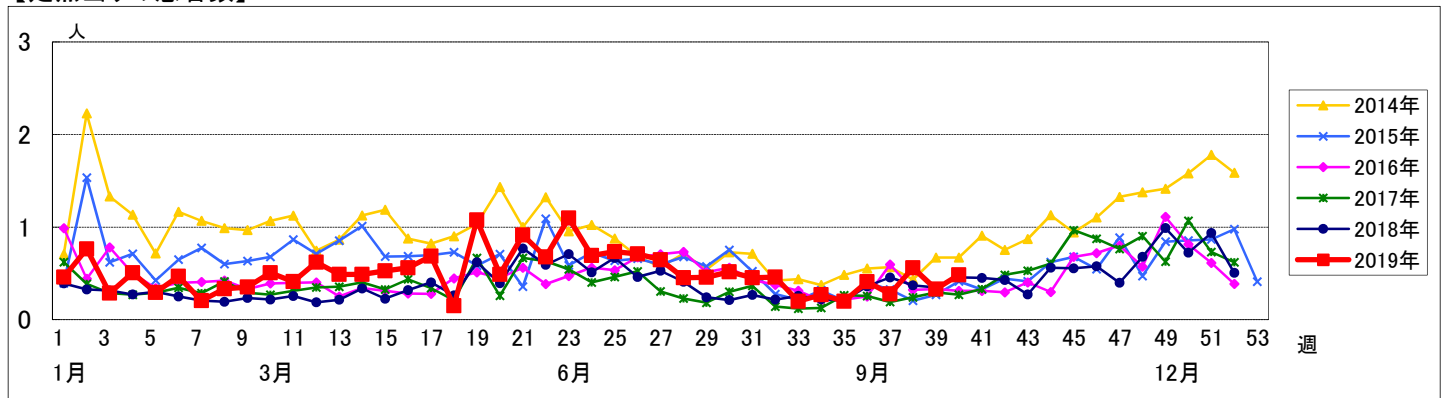
週 数		区別																		
		合計	鶴見	神奈川	西	中	南	港南	保土ヶ谷	旭	磯子	金沢	港北	緑	青葉	都筑	戸塚	栄	泉	瀬谷
第36週	定点数	94	7	6	3	4	5	5	5	6	4	5	8	5	7	5	7	4	4	4
	報告定点	93	7	6	3	4	5	5	4	6	4	5	8	5	7	5	7	4	4	4
	罹患数	38	0	2	0	0	0	1	0	1	0	0	3	12	2	1	3	2	7	4
	定点当り	0.41	0	0.33	0	0	0	0.20	0	0.17	0	0	0.38	2.40	0.29	0.20	0.43	0.50	1.75	1.00
第37週	報告定点	90	6	6	3	4	5	5	5	6	3	5	7	5	7	4	7	4	4	4
	罹患数	25	1	2	0	0	2	1	0	2	1	0	1	2	2	2	5	0	1	3
	定点当り	0.28	0.17	0.33	0	0	0.40	0.20	0	0.33	0.33	0	0.14	0.40	0.29	0.50	0.71	0	0.25	0.75
	報告定点	93	7	6	3	4	5	5	5	6	4	5	8	5	7	4	7	4	4	4
第38週	罹患数	52	0	8	0	0	1	5	0	3	1	1	2	20	1	0	0	1	6	3
	定点当り	0.56	0	1.33	0	0	0.20	1.00	0	0.50	0.25	0.20	0.25	4.00	0.14	0	0	0.25	1.50	0.75
	報告定点	88	7	6	3	3	5	4	5	6	4	5	7	5	6	4	7	3	4	4
	罹患数	29	2	3	0	1	0	1	0	0	0	0	4	4	3	1	2	1	5	2
第39週	報告定点	91	7	6	3	3	4	5	5	6	4	5	8	5	7	4	7	4	4	4
	罹患数	44	0	2	1	0	0	7	1	2	0	1	4	14	0	0	7	0	4	1
	定点当り	0.48	0	0.33	0.33	0	0	1.40	0.20	0.33	0	0.20	0.50	2.80	0	0	1.00	0	1.00	0.25

週 数		合計	年齢層別													
			~5ヶ月	~11ヶ月	1歳	2歳	3歳	4歳	5歳	6歳	7歳	8歳	9歳	10~14歳	15~19歳	20歳以上
第36週	罹患数	38		1	2		2	5	1	7	6	5	1	6	1	1
	定点当り	0.41		0.01	0.02		0.02	0.05	0.01	0.08	0.06	0.05	0.01	0.06	0.01	0.01
第37週	罹患数	25	1	1	2	1	1	1	2	1	4	3	2	6		
	定点当り	0.28	0.01	0.01	0.02	0.01	0.01	0.01	0.02	0.01	0.04	0.03	0.02	0.07		
第38週	罹患数	52		1	3	2	3	2	9	7	4	4	4	13		
	定点当り	0.56		0.01	0.03	0.02	0.03	0.02	0.10	0.08	0.04	0.04	0.04	0.14		
第39週	罹患数	29			1	2	4	2	8	1	5	3	1	2		
	定点当り	0.33			0.01	0.02	0.05	0.02	0.09	0.01	0.06	0.03	0.01	0.02		
第40週	罹患数	44		4	3	1	1		4	7	4	3	3	12	1	1
	定点当り	0.48		0.04	0.03	0.01	0.01		0.04	0.08	0.04	0.03	0.03	0.13	0.01	0.01

## 【年齢層別5週分集計】



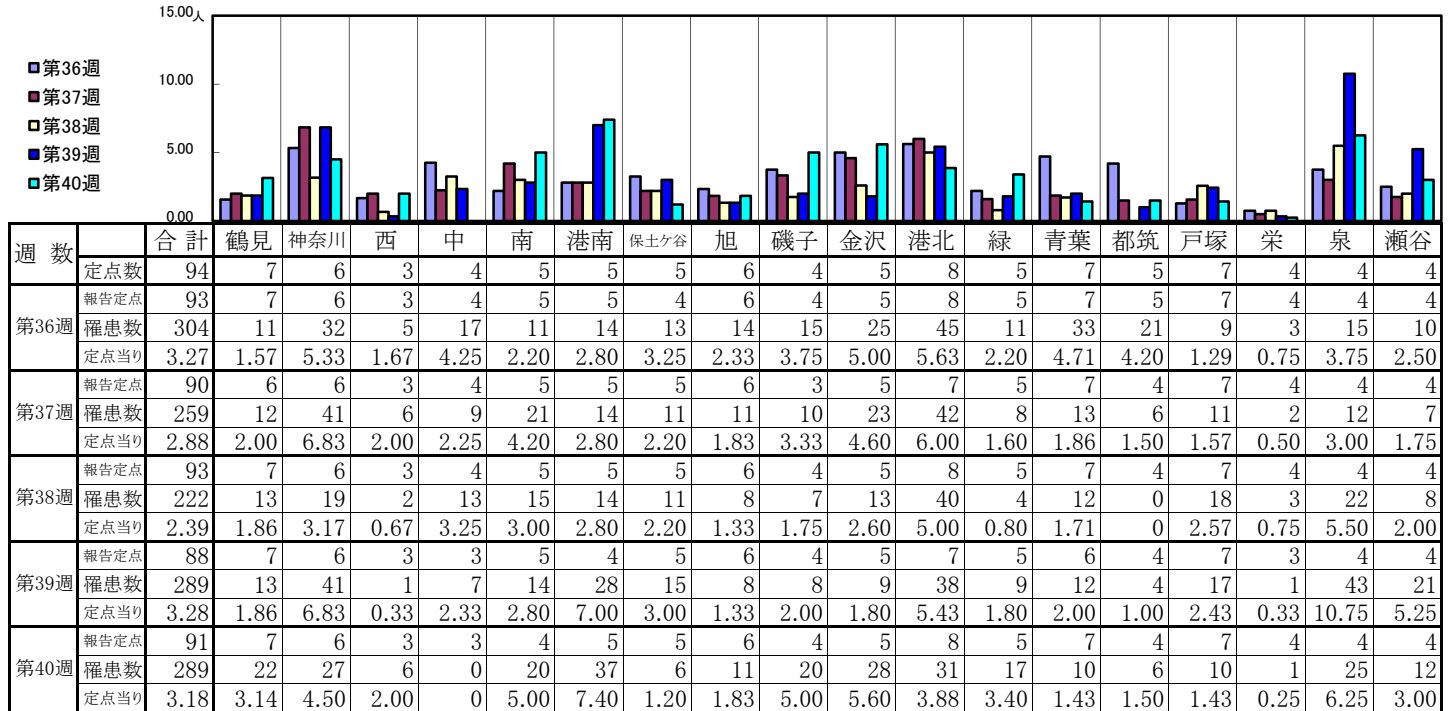
## 【定点当りの患者数】



# << 手足口病 >>

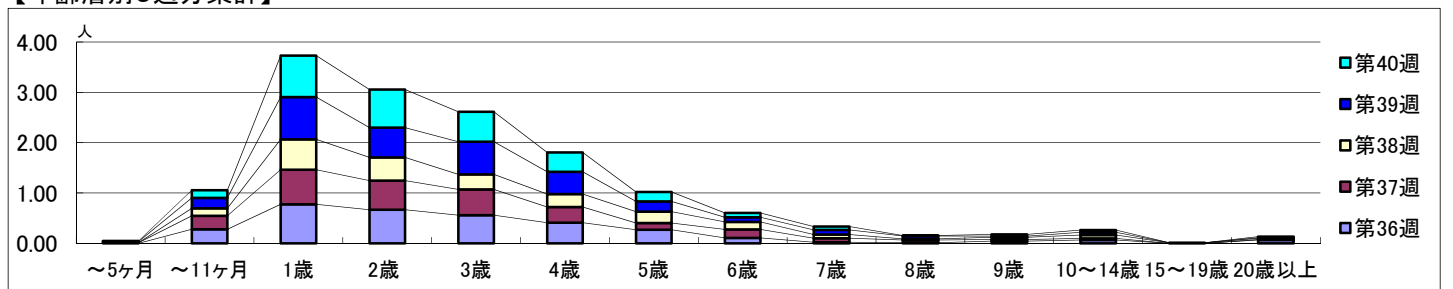
2019年 9月 2日 ~ 10月 6日  
[2019年 第36週 ~ 第40週]

## 【区別・週別報告定点当り】

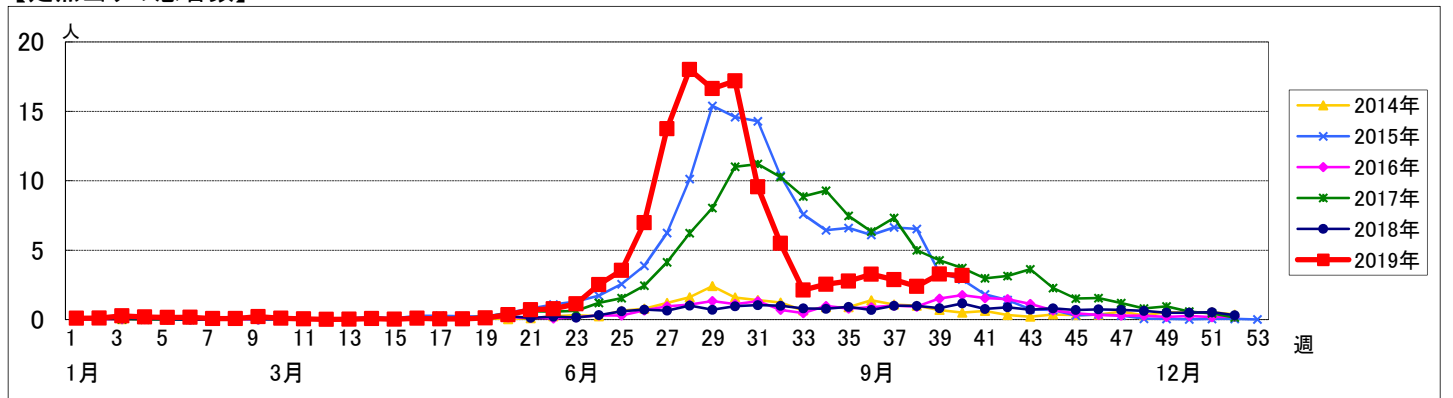


週 数		合計	年齢層別													
			~5ヶ月	~11ヶ月	1歳	2歳	3歳	4歳	5歳	6歳	7歳	8歳	9歳	10~14歳	15~19歳	20歳以上
第36週	罹患数	304		26	72	62	52	38	25	10	2	1	4	6		6
	定点当り	3.27		0.28	0.77	0.67	0.56	0.41	0.27	0.11	0.02	0.01	0.04	0.06		0.06
第37週	罹患数	259	1	24	62	52	46	28	12	15	7	5	3	3		1
	定点当り	2.88	0.01	0.27	0.69	0.58	0.51	0.31	0.13	0.17	0.08	0.06	0.03	0.03		0.01
第38週	罹患数	222		14	56	43	28	24	21	14	7	2	4	6	1	2
	定点当り	2.39		0.15	0.60	0.46	0.30	0.26	0.23	0.15	0.08	0.02	0.04	0.06	0.01	0.02
第39週	罹患数	289	2	18	74	52	57	39	18	8	8	5	2	5		1
	定点当り	3.28	0.02	0.20	0.84	0.59	0.65	0.44	0.20	0.09	0.09	0.06	0.02	0.06		0.01
第40週	罹患数	289	1	14	75	69	54	35	17	8	6	1	3	4		2
	定点当り	3.18	0.01	0.15	0.82	0.76	0.59	0.38	0.19	0.09	0.07	0.01	0.03	0.04		0.02

## 【年齢層別5週分集計】



## 【定点当りの患者数】





<< 伝染性紅斑 >>

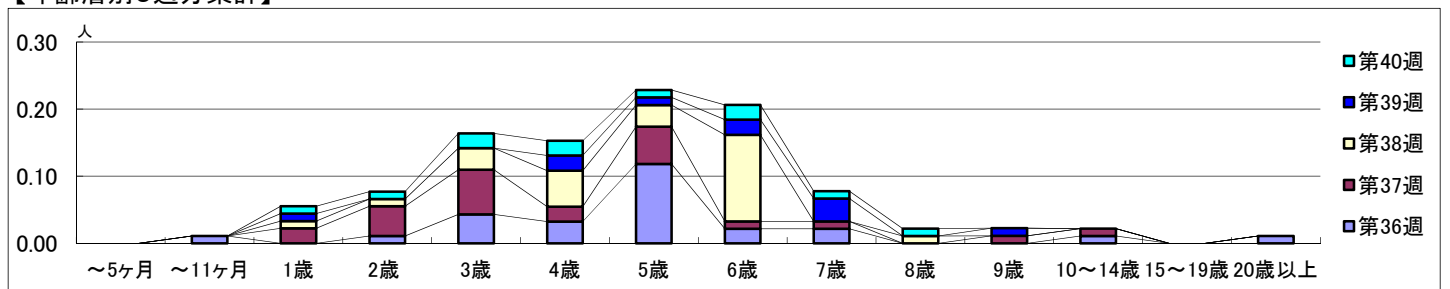
2019年 9月 2日 ~ 10月 6日  
[2019年 第36週 ~ 第40週]

【区別・週別報告定点当り】

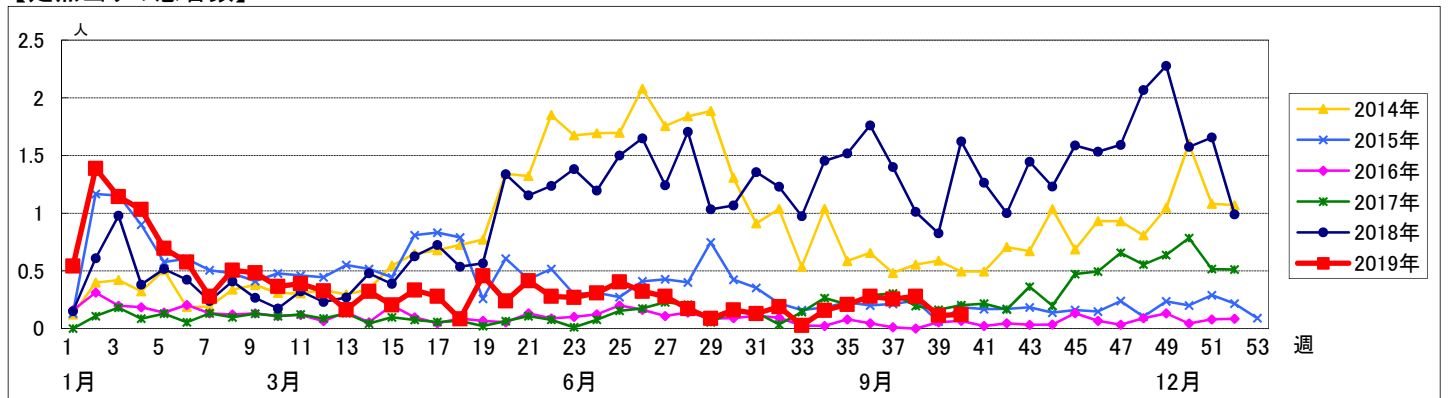
週数		合計	鶴見	神奈川	西	中	南	港南	保土ヶ谷	旭	磯子	金沢	港北	緑	青葉	都筑	戸塚	栄	泉	瀬谷
第36週	定点数	94	7	6	3	4	5	5	5	6	4	5	8	5	7	5	7	4	4	4
	報告定点	93	7	6	3	4	5	5	4	6	4	5	8	5	7	5	7	4	4	4
	罹患数	26	0	0	0	1	0	2	2	0	12	1	0	0	1	1	0	2	3	1
	定点当り	0.28	0	0	0	0.25	0	0.40	0.50	0	3.00	0.20	0	0	0.14	0.20	0	0.50	0.75	0.25
第37週	報告定点	90	6	6	3	4	5	5	5	6	3	5	7	5	7	4	7	4	4	4
	罹患数	23	1	0	0	0	0	0	2	3	8	1	0	0	0	1	1	0	5	1
	定点当り	0.26	0.17	0	0	0	0	0	0.40	0.50	2.67	0.20	0	0	0	0.25	0.14	0	1.25	0.25
	報告定点	93	7	6	3	4	5	5	5	6	4	5	8	5	7	4	7	4	4	4
第38週	報告定点	93	7	6	3	4	5	5	5	6	4	5	8	5	7	4	7	4	4	4
	罹患数	26	0	1	0	0	0	0	1	0	5	0	0	0	2	0	4	1	1	11
	定点当り	0.28	0	0.17	0	0	0	0	0.20	0	1.25	0	0	0	0.29	0	0.57	0.25	0.25	2.75
	報告定点	88	7	6	3	3	5	4	5	6	4	5	7	5	6	4	7	3	4	4
第39週	報告定点	88	7	6	3	3	5	4	5	6	4	5	7	5	6	4	7	3	4	4
	罹患数	10	0	1	0	0	0	0	0	0	5	1	0	0	1	1	0	0	0	1
	定点当り	0.11	0	0.17	0	0	0	0	0	0	1.25	0.20	0	0	0.17	0.25	0	0	0	0.25
	報告定点	91	7	6	3	3	4	5	5	6	4	5	8	5	7	4	7	4	4	4
第40週	報告定点	91	7	6	3	3	4	5	5	6	4	5	8	5	7	4	7	4	4	4
	罹患数	11	0	1	0	0	0	0	5	0	1	1	0	0	0	2	1	0	0	0
	定点当り	0.12	0	0.17	0	0	0	0	1.00	0	0.25	0.20	0	0	0	0.50	0.14	0	0	0

週数		合計	~5ヶ月	~11ヶ月	1歳	2歳	3歳	4歳	5歳	6歳	7歳	8歳	9歳	10~14歳	15~19歳	20歳以上
第36週	罹患数	26		1		1	4	3	11	2	2			1		1
	定点当り	0.28		0.01		0.01	0.04	0.03	0.12	0.02	0.02			0.01		0.01
第37週	罹患数	23			2	4	6	2	5	1	1		1	1		
	定点当り	0.26			0.02	0.04	0.07	0.02	0.06	0.01	0.01		0.01	0.01		
第38週	罹患数	26			1	1	3	5	3	12		1				
	定点当り	0.28			0.01	0.01	0.03	0.05	0.03	0.13		0.01				
第39週	罹患数	10			1			2	1	2	3		1			
	定点当り	0.11			0.01			0.02	0.01	0.02	0.03		0.01			
第40週	罹患数	11			1	1	2	2	1	2	1	1				
	定点当り	0.12			0.01	0.01	0.02	0.02	0.01	0.02	0.01	0.01				

【年齢層別5週分集計】



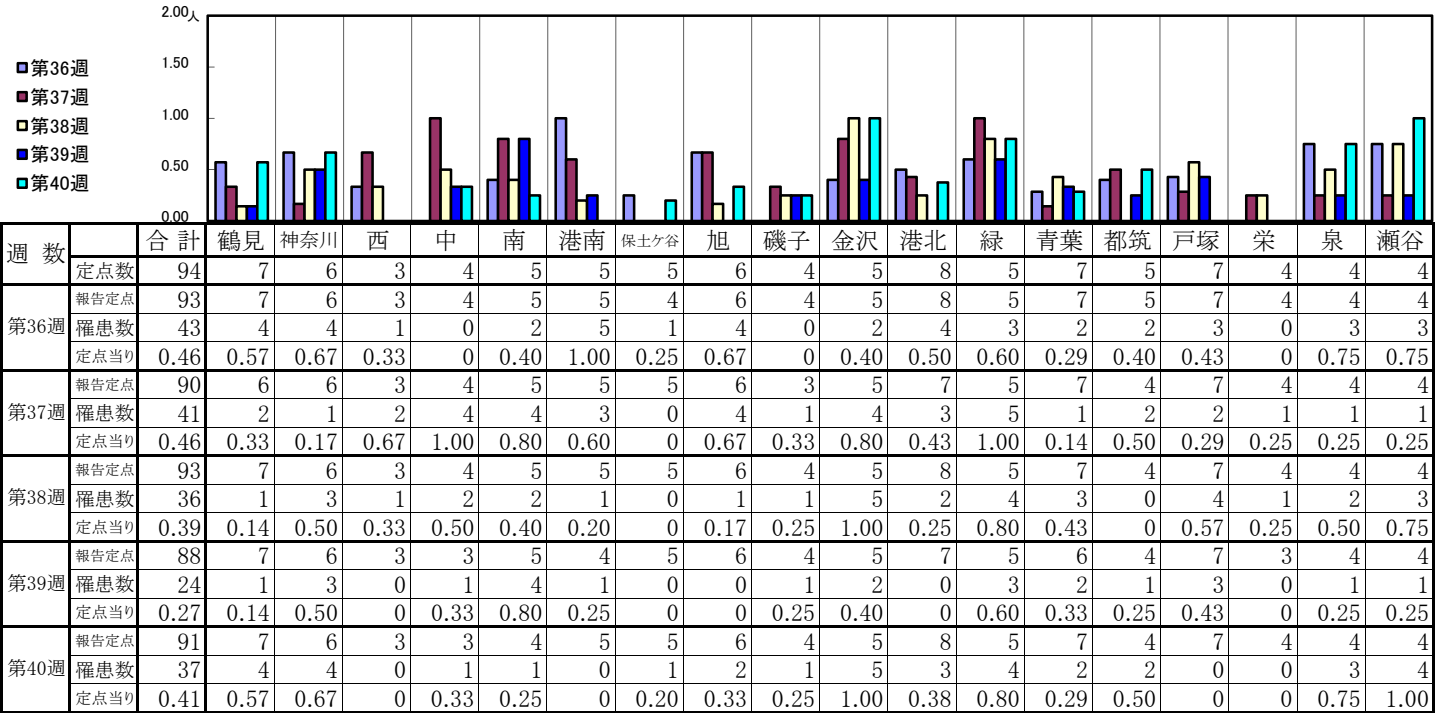
【定点当りの患者数】



# << 突発性発しん >>

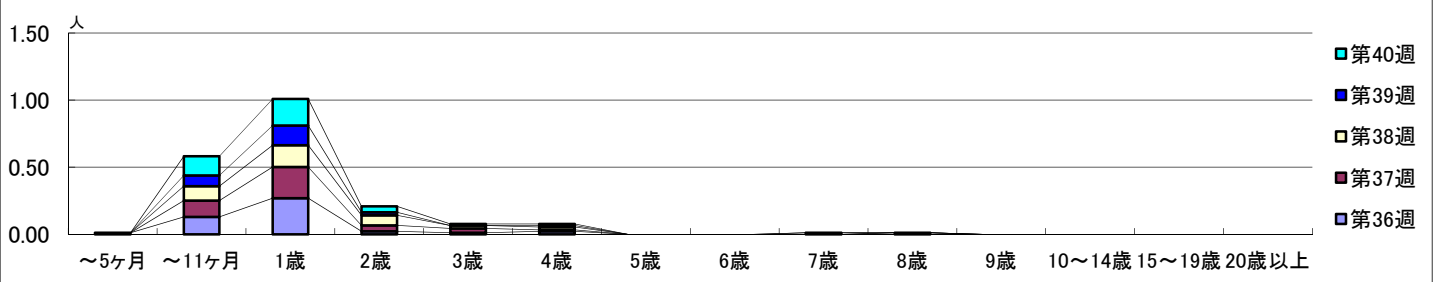
2019年 9月 2日 ~ 10月 6日  
[2019年 第36週 ~ 第40週]

## 【区別・週別報告定点当り】

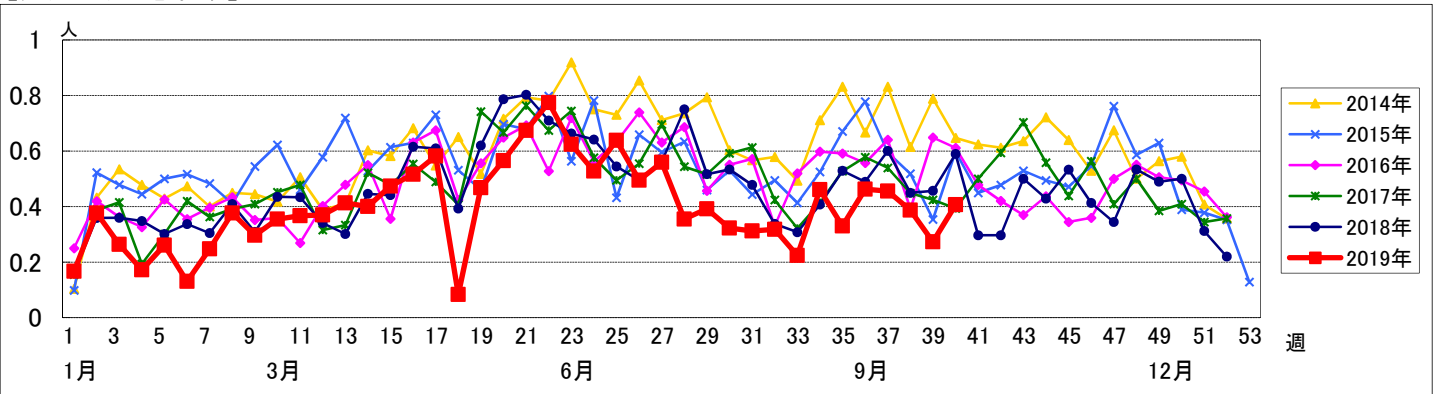


週 数		合計	年齢層別														
			~5ヶ月	~11ヶ月	1歳	2歳	3歳	4歳	5歳	6歳	7歳	8歳	9歳	10~14歳	15~19歳	20歳以上	
第36週	罹患数	43	1	12	25	2	1	2									
	定点当り	0.46	0.01	0.13	0.27	0.02	0.01	0.02									
第37週	罹患数	41		11	21	4	3	1				1					
	定点当り	0.46		0.12	0.23	0.04	0.03	0.01				0.01					
第38週	罹患数	36		10	15	7	2	2									
	定点当り	0.39		0.11	0.16	0.08	0.02	0.02									
第39週	罹患数	24		7	13	2		1			1						
	定点当り	0.27		0.08	0.15	0.02		0.01			0.01						
第40週	罹患数	37		13	18	4	1	1									
	定点当り	0.41		0.14	0.20	0.04	0.01	0.01									

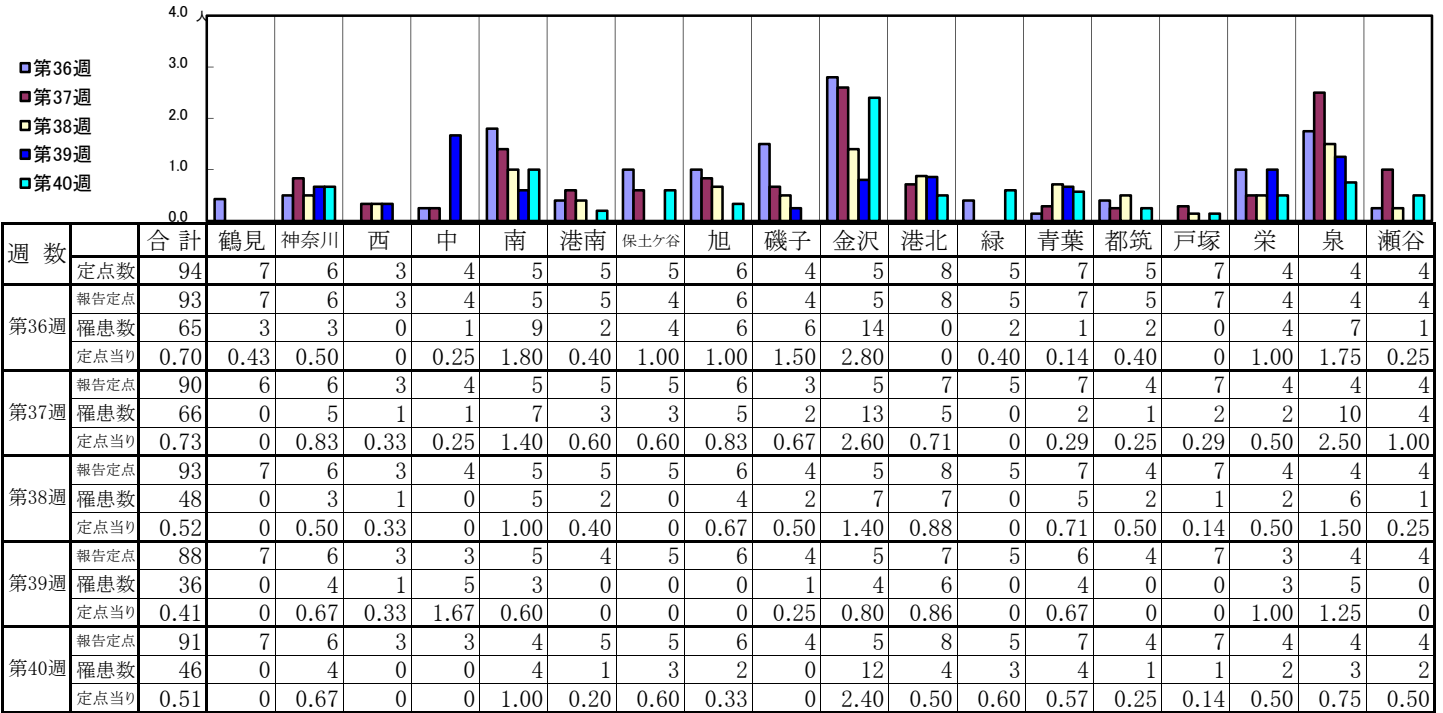
## 【年齢層別5週分集計】



## 【定点当りの患者数】

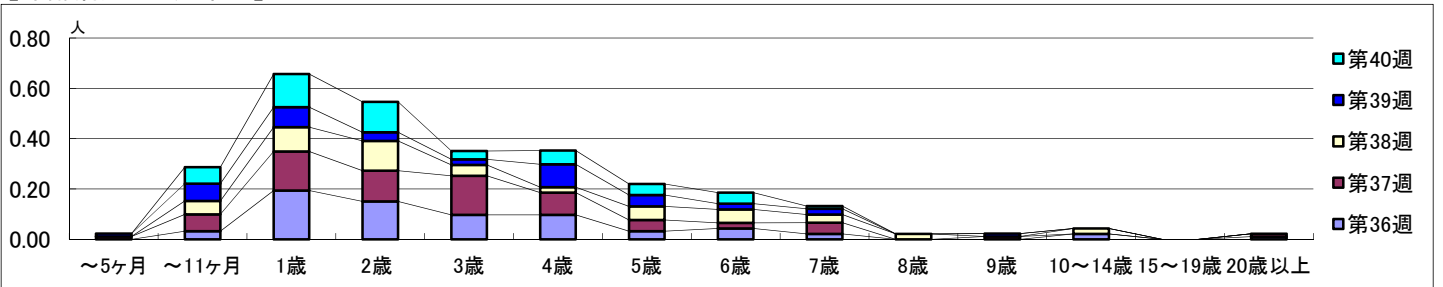


【区別・週別報告定点当り】

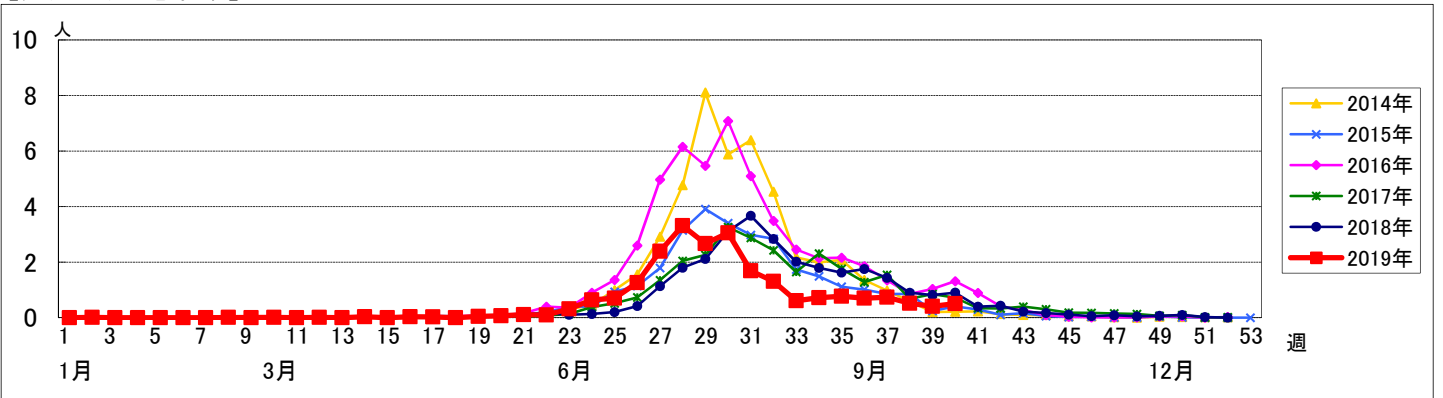


週数		合計	年齢層別													
			~5ヶ月	~11ヶ月	1歳	2歳	3歳	4歳	5歳	6歳	7歳	8歳	9歳	10~14歳	15~19歳	20歳以上
第36週	罹患数	65		3	18	14	9	9	3	4	2			2		1
	定点当り	0.70		0.03	0.19	0.15	0.10	0.10	0.03	0.04	0.02			0.02		0.01
第37週	罹患数	66	1	6	14	11	14	8	4	2	4			1		1
	定点当り	0.73	0.01	0.07	0.16	0.12	0.16	0.09	0.04	0.02	0.04			0.01		0.01
第38週	罹患数	48		5	9	11	4	2	5	5	3	2		2		
	定点当り	0.52		0.05	0.10	0.12	0.04	0.02	0.05	0.05	0.03	0.02		0.02		
第39週	罹患数	36	1	6	7	3	2	8	4	2	2			1		
	定点当り	0.41	0.01	0.07	0.08	0.03	0.02	0.09	0.05	0.02	0.02			0.01		
第40週	罹患数	46		6	12	11	3	5	4	4	1					
	定点当り	0.51		0.07	0.13	0.12	0.03	0.05	0.04	0.04	0.01					

【年齢層別5週分集計】



【定点当りの患者数】



# << 流行性耳下腺炎 >>

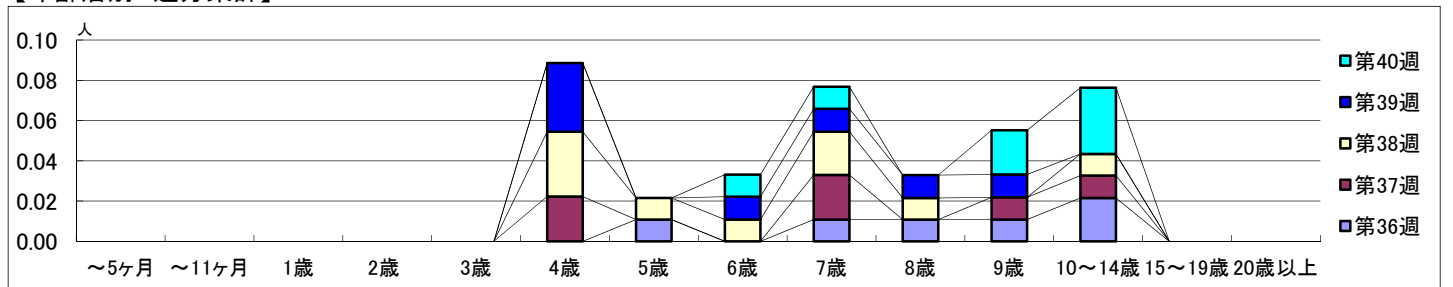
2019年 9月 2日 ~ 10月 6日  
[2019年 第36週 ~ 第40週]

## 【区別・週別報告定点当り】

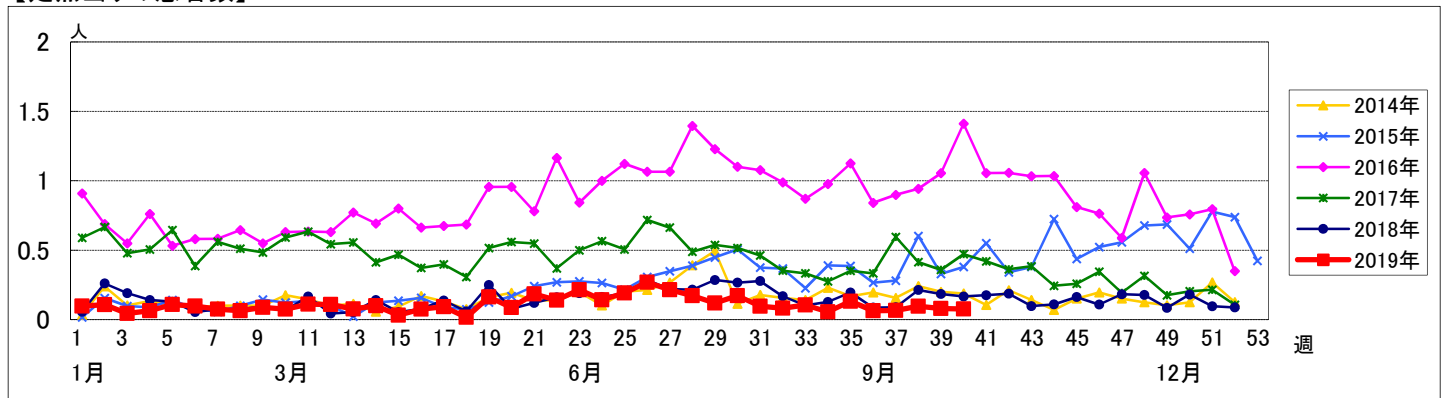
週数	合計	鶴見	神奈川	西	中	南	港南	保土ヶ谷	旭	磯子	金沢	港北	緑	青葉	都筑	戸塚	栄	泉	瀬谷
定点数	94	7	6	3	4	5	5	5	6	4	5	8	5	7	5	7	4	4	4
報告定点	93	7	6	3	4	5	5	4	6	4	5	8	5	7	5	7	4	4	4
罹患数	6	1	0	1	1	0	0	0	0	0	0	0	0	0	1	0	1	1	0
定点当り	0.06	0.14	0	0.33	0.25	0	0	0	0	0	0	0	0	0	0.20	0	0.25	0.25	0
報告定点	90	6	6	3	4	5	5	5	6	3	5	7	5	7	4	7	4	4	4
罹患数	6	0	1	0	0	0	0	0	0	0	1	0	2	0	0	0	0	0	2
定点当り	0.07	0	0.17	0	0	0	0	0	0	0	0.20	0	0.40	0	0	0	0	0	0.50
報告定点	93	7	6	3	4	5	5	5	6	4	5	8	5	7	4	7	4	4	4
罹患数	9	1	1	0	1	0	2	0	0	1	1	0	1	0	0	0	1	0	0
定点当り	0.10	0.14	0.17	0	0.25	0	0.40	0	0	0.25	0.20	0	0.20	0	0	0	0.25	0	0
報告定点	88	7	6	3	3	5	4	5	6	4	5	7	5	6	4	7	3	4	4
罹患数	7	1	1	0	0	1	1	0	1	0	1	0	0	0	0	0	0	0	1
定点当り	0.08	0.14	0.17	0	0	0.20	0.25	0	0.17	0	0.20	0	0	0	0	0	0	0	0.25
報告定点	91	7	6	3	3	4	5	5	6	4	5	8	5	7	4	7	4	4	4
罹患数	7	0	0	0	0	0	0	0	0	0	1	0	2	0	1	0	0	0	3
定点当り	0.08	0	0	0	0	0	0	0	0	0	0.20	0	0.40	0	0.25	0	0	0	0.75

週数	合計	~5ヶ月	~11ヶ月	1歳	2歳	3歳	4歳	5歳	6歳	7歳	8歳	9歳	10~14歳	15~19歳	20歳以上
第36週	罹患数 6							1		1	1	1	2		
第36週	定点当り 0.06							0.01		0.01	0.01	0.01	0.02		
第37週	罹患数 6						2			2		1	1		
第37週	定点当り 0.07						0.02			0.02		0.01	0.01		
第38週	罹患数 9						3	1	1	2	1		1		
第38週	定点当り 0.10						0.03	0.01	0.01	0.02	0.01		0.01		
第39週	罹患数 7						3		1	1	1	1			
第39週	定点当り 0.08						0.03		0.01	0.01	0.01	0.01			
第40週	罹患数 7								1	1		2	3		
第40週	定点当り 0.08								0.01	0.01		0.02	0.03		

## 【年齢層別5週分集計】



## 【定点当りの患者数】



# << 急性出血性結膜炎 >>

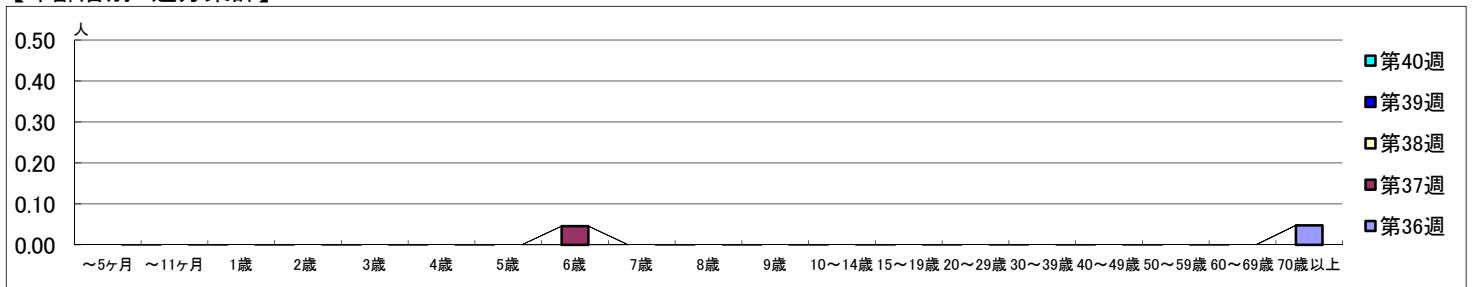
2019年 9月 2日 ~ 10月 6日  
[2019年 第36週 ~ 第40週]

## 【区別・週別報告定点当り】

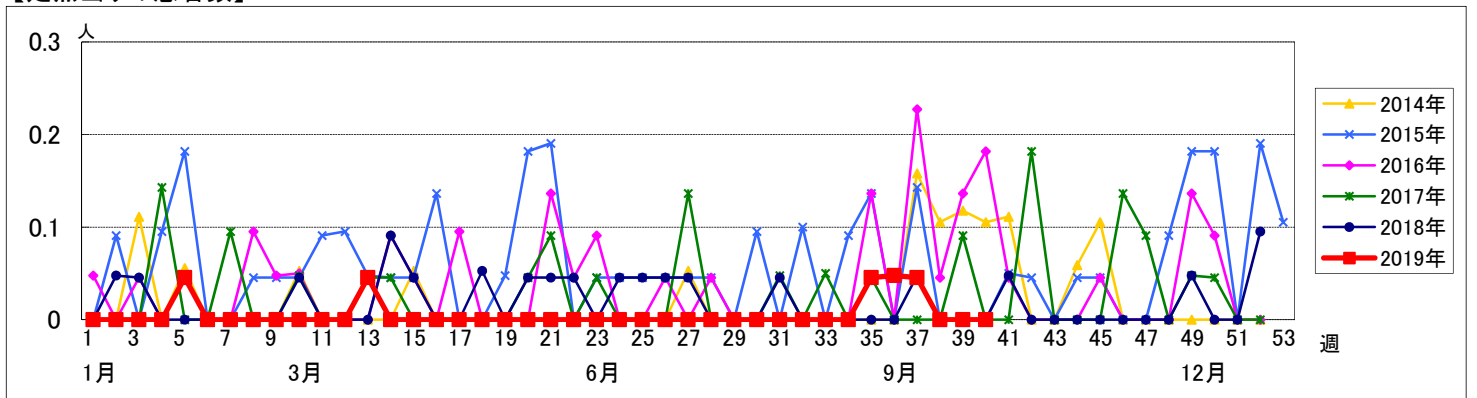
週数		区別																		
		合計	鶴見	神奈川	西	中	南	港南	保土ヶ谷	旭	磯子	金沢	港北	緑	青葉	都筑	戸塚	栄	泉	瀬谷
第36週	定点数	22	2	1	1	1	1	1	1	1	1	2	1	2	1	2	1	1	1	1
	報告定点	21	2	1	1	1	1	1	1	1	1	2	1	2	1	1	1	1	1	1
	罹患数	1	0	0	0	0	0	0	0	0	0	0	0	0	0	0	0	1	0	0
	定点当り	0.05	0	0	0	0	0	0	0	0	0	0	0	0	0	0	0	1.00	0	0
第37週	報告定点	22	2	1	1	1	1	1	1	1	1	2	1	2	1	2	1	1	1	1
	罹患数	1	0	0	0	0	0	0	0	0	0	0	0	0	0	0	0	1	0	0
	報告定点	21	2	1	1	1	1	1	1	1	1	2	1	2	1	2	1	1	1	1
	定点当り	0.05	0	0	0	0	0	0	0	0	0	0	0	0	0	0	0	1.00	0	0
第38週	報告定点	21	2	1	1	1	1	1	1	1	1	2	1	2	1	2	1	1	1	1
	罹患数	0	0	0	0	0	0	0	0	0	0	0	0	0	0	0	0	0	0	0
	報告定点	21	2	1	1	1	1	1	1	1	1	2	1	2	1	2	1	1	1	1
	定点当り	0	0	0	0	0	0	0	0	0	0	0	0	0	0	0	0	0	0	0
第39週	報告定点	21	2	1	1	1	1	1	1	1	1	2	1	2	1	2	1	1	1	1
	罹患数	0	0	0	0	0	0	0	0	0	0	0	0	0	0	0	0	0	0	0
	報告定点	21	2	1	1	1	1	1	1	1	1	2	1	2	1	2	1	1	1	1
	定点当り	0	0	0	0	0	0	0	0	0	0	0	0	0	0	0	0	0	0	0
第40週	報告定点	18	2	1	1		1	1	1	1	1	2		1	1	2	1	1	1	1
	罹患数	0	0	0	0	0	0	0	0	0	0	0	0	0	0	0	0	0	0	0
	報告定点	18	2	1	1		1	1	1	1	1	2		1	1	2	1	1	1	1
	定点当り	0	0	0	0	0	0	0	0	0	0	0	0	0	0	0	0	0	0	0

週数		合計	~5ヶ月	~11ヶ月	1歳	2歳	3歳	4歳	5歳	6歳	7歳	8歳	9歳	10~14歳	15~19歳	20~29歳	30~39歳	40~49歳	50~59歳	60~69歳	70歳以上		
			第36週	罹患数	1																		
	定点当り	0.05																					0.05
第37週	罹患数	1								1													
	定点当り	0.05								0.05													
第38週	罹患数	0																					
	定点当り	0																					
第39週	罹患数	0																					
	定点当り	0																					
第40週	罹患数	0																					
	定点当り	0																					

## 【年齢層別5週分集計】



## 【定点当りの患者数】



# << 流行性角結膜炎 >>

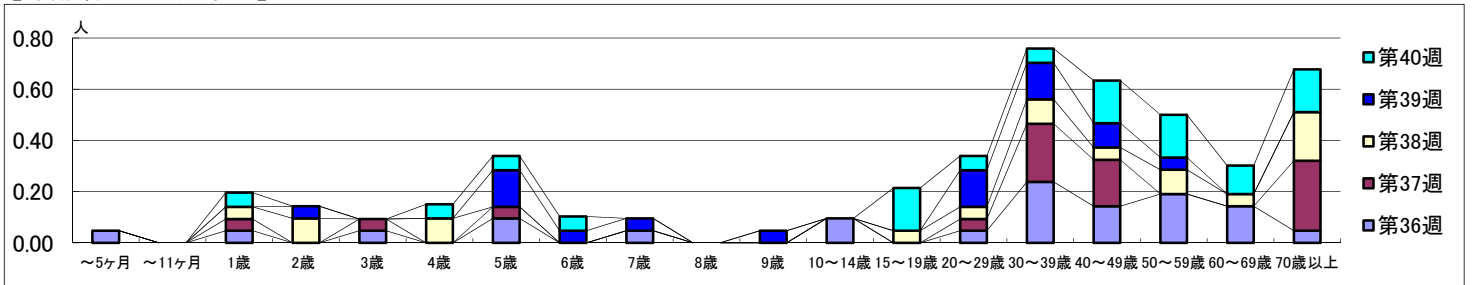
2019年 9月 2日 ~ 10月 6日  
[2019年 第36週 ~ 第40週]

## 【区別・週別報告定点当り】

週数		区別																		
		合計	鶴見	神奈川	西	中	南	港南	保土ヶ谷	旭	磯子	金沢	港北	緑	青葉	都筑	戸塚	栄	泉	瀬谷
第36週	報告定点	22	2	1	1	1	1	1	1	1	1	2	1	2	1	2	1	1	1	1
	罹患数	25	0	0	1	0	1	0	0	1	0	2	3	2	2	9	3	0	0	1
	定点当り	1.19	0	0	1.00	0	1.00	0	0	1.00	0	2.00	1.50	2.00	1.00	9.00	3.00	0	0	1.00
	報告定点	22	2	1	1	1	1	1	1	1	1	1	2	1	2	1	2	1	1	1
第37週	報告定点	22	2	1	1	1	1	1	1	1	1	2	1	2	1	2	1	1	1	1
	罹患数	19	1	0	0	0	1	1	0	0	2	0	2	3	2	5	0	0	0	2
	定点当り	0.86	0.50	0	0	0	1.00	1.00	0	0	2.00	0	2.00	1.50	2.00	2.50	0	0	0	2.00
	報告定点	21	2	1	1	1	1	1	1	1	1	2	1	2	1	2	1	1	1	1
第38週	報告定点	21	2	1	1	1	1	1	1	1	1	2	1	2	1	2	1	1	1	1
	罹患数	17	1	0	0	0	0	0	0	0	4	0	1	0	6	3	0	0	0	2
	定点当り	0.81	0.50	0	0	0	0	0	0	0	4.00	0	1.00	0	6.00	1.50	0	0	0	2.00
	報告定点	21	2	1	1	1	1	1	1	1	1	2	1	2	1	2	1	1	1	1
第39週	報告定点	21	2	1	1	1	1	1	1	1	1	2	1	2	1	2	1	1	1	1
	罹患数	16	0	0	0	0	0	0	0	0	0	0	3	3	4	1	1	1	0	4
	定点当り	0.76	0	0	0	0	0	0	0	0	0	0	3.00	1.50	4.00	0.50	1.00	0	0	4.00
	報告定点	18	2	1	1			1	1	1	1	2		1	1	2	1	1	1	1
第40週	報告定点	18	2	1	1			1	1	1	1	2		1	1	2	1	1	1	1
	罹患数	20	0	3	1	0	0	0	0	0	1	0	0	2	4	5	2	0	0	2
	定点当り	1.11	0	3.00	1.00	0	0	0	0	0	1.00	0	0	2.00	4.00	2.50	2.00	0	0	2.00
	報告定点	22	2	1	1	1	1	1	1	1	1	2	1	2	1	2	1	1	1	1

週数		年齢層別																			
		合計	~5ヶ月	~11ヶ月	1歳	2歳	3歳	4歳	5歳	6歳	7歳	8歳	9歳	10~14歳	15~19歳	20~29歳	30~39歳	40~49歳	50~59歳	60~69歳	70歳以上
第36週	罹患数	25	1		1		1		2		1			2		1	5	3	4	3	1
	定点当り	1.19	0.05		0.05		0.05		0.10		0.05			0.10		0.05	0.24	0.14	0.19	0.14	0.05
第37週	罹患数	19			1		1		1							1	5	4			6
	定点当り	0.86			0.05		0.05		0.05							0.05	0.23	0.18			0.27
第38週	罹患数	17			1	2		2							1	1	2	1	2	1	4
	定点当り	0.81			0.05	0.10		0.10							0.05	0.05	0.10	0.05	0.10	0.05	0.19
第39週	罹患数	16				1		3	1	1		1			3	3	2	1			
	定点当り	0.76				0.05		0.14	0.05	0.05		0.05			0.14	0.14	0.10	0.05			
第40週	罹患数	20			1		1	1	1					3	1	1	3	3	2	3	3
	定点当り	1.11			0.06		0.06	0.06	0.06					0.17	0.06	0.06	0.17	0.17	0.11	0.17	0.17

## 【年齢層別5週分集計】



## 【定点当りの患者数】

