

	インフルエンザ	RSウイルス感染症	咽頭結膜熱	A群溶血性レンサ球菌咽頭炎	感染性胃腸炎	水痘	手足口病	伝染性紅斑	突発性発しん	ヘルパンギーナ	流行性耳下腺炎	急性出血性結膜炎	流行性角結膜炎
警報レベル <span style="color:red">◎</span>	30		3	8	20	2	5	2		6	6	1	8
終息基準値 <span style="color:red">◎</span>	10		1	4	12	1	2	1		2	2	0.1	4
注意報レベル <span style="color:red">○</span>	10					1					3		
横浜市	4.55	0.11	0.24	2.48	3.54	0.46	1.14	0.09	0.33	0.15	0.03	-	0.86
鶴見	6.60	0.14	0.14	4.00	3.57	<span style="color:red">○</span> 1.00	0.57	-	0.86	-	-	-	-
神奈川	3.00	0.33	0.33	1.50	7.33	0.83	2.00	-	0.50	0.17	-	-	-
西	0.75	-	0.33	0.67	0.33	0.67	-	-	-	-	-	-	-
中	0.33	0.50	0.25	0.75	0.25	-	1.00	-	0.25	-	0.50	-	-
南	3.71	-	0.40	3.00	4.60	0.60	1.40	0.20	0.40	-	-	...	...
港南	6.57	0.75	0.75	2.25	6.00	0.25	0.50	0.25	0.75	-	-	-	-
保土ヶ谷	1.50	-	-	1.40	0.60	0.40	0.20	-	-	-	-	-	1.00
旭	3.00	-	-	1.17	6.67	-	0.17	0.50	0.33	-	-	-	-
磯子	5.14	-	0.25	3.75	3.25	0.50	0.75	-	0.25	0.25	-	-	-
金沢	2.75	-	0.40	1.20	1.60	0.20	1.60	-	0.20	0.40	-	-	-
港北	2.15	-	0.63	2.88	5.50	0.63	1.63	0.25	0.13	0.13	-	-	0.50
緑	<span style="color:red">○</span> 17.33	0.20	0.20	<span style="color:red">◎</span> 7.20	3.00	0.20	1.20	-	0.20	0.60	-	-	-
青葉	2.78	-	0.33	2.33	2.67	0.33	0.33	-	-	0.50	-	-	0.50
都筑	6.67	-	-	3.75	3.75	0.25	0.25	-	0.50	-	-	-	<span style="color:red">◎</span> 13.00
戸塚	3.55	-	0.14	1.29	3.14	0.43	2.57	0.14	0.29	0.43	-	-	-
栄	5.83	-	-	2.25	1.00	0.50	1.25	-	0.25	-	-	-	-
泉	8.33	-	-	1.25	3.25	0.75	<span style="color:red">◎</span> 3.50	-	0.50	-	0.25	-	-
瀬谷	6.67	0.25	-	3.50	2.75	0.50	0.75	-	0.50	-	-	-	2.00

(-: 定点当たり0.00) (...: 未報告)

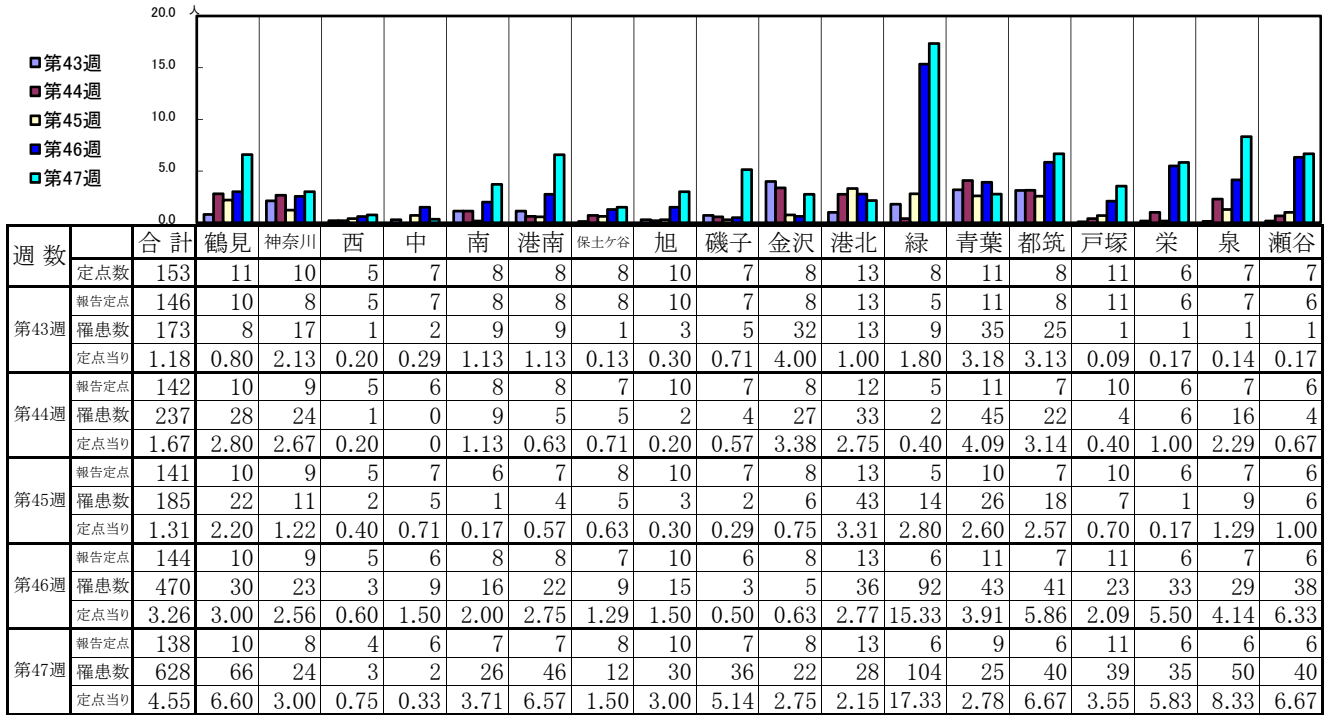
- ◎ 報告定点当たりの値が警報レベル もしくは警報レベル継続中です
- 報告定点当たりの値が注意報レベルに達しています

(この数字は集計時点のもので、翌週以降変動することもあります)

<< インフルエンザ >>

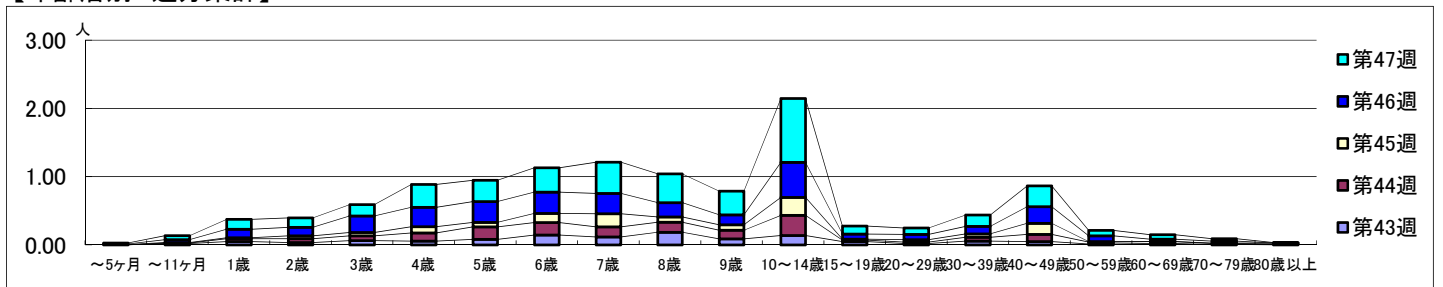
2019年10月21日 ~ 11月24日  
[2019年 第43週 ~ 第47週]

【区別・週別報告定点当り】

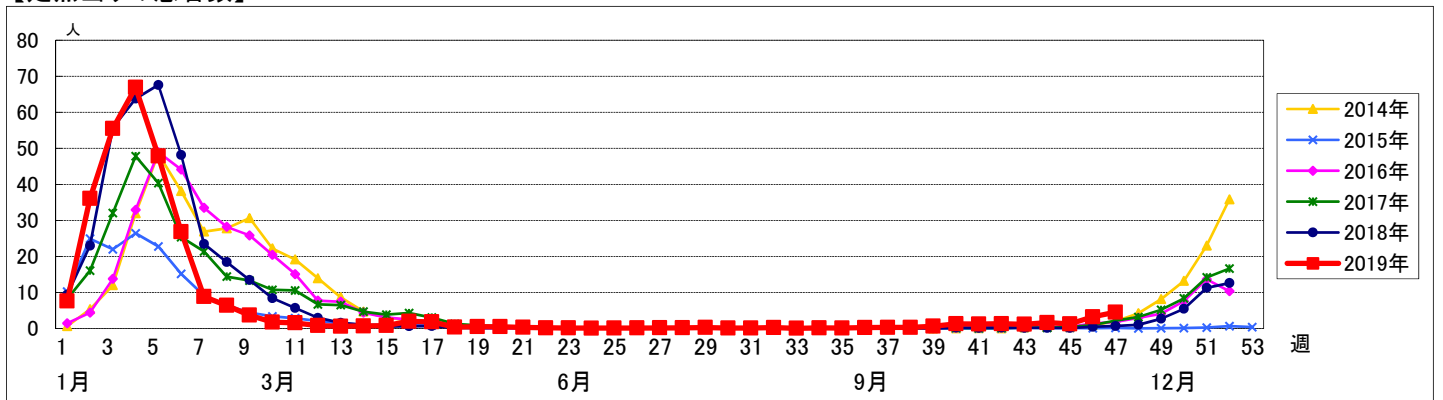


週数	合計	~5ヶ月	~11ヶ月	1歳	2歳	3歳	4歳	5歳	6歳	7歳	8歳	9歳	10~14歳	15~19歳	20~29歳	30~39歳	40~49歳	50~59歳	60~69歳	70~79歳	80歳以上
第43週	罹患数	173		3	7	5	9	8	12	21	17	27	13	20	7	3	8	7	2	3	1
第43週	定点当り	1.18		0.02	0.05	0.03	0.06	0.05	0.08	0.14	0.12	0.18	0.09	0.14	0.05	0.02	0.05	0.05	0.01	0.02	0.01
第44週	罹患数	237		1	6	8	10	17	26	26	21	21	18	42	3	3	8	15	4	4	2
第44週	定点当り	1.67		0.01	0.04	0.06	0.07	0.12	0.18	0.18	0.15	0.15	0.13	0.30	0.02	0.02	0.06	0.11	0.03	0.03	0.01
第45週	罹患数	185	1	1	2	6	7	13	9	19	27	11	11	37	2	5	7	23	1	1	2
第45週	定点当り	1.31	0.01	0.01	0.01	0.04	0.05	0.09	0.06	0.13	0.19	0.08	0.08	0.26	0.01	0.04	0.05	0.16	0.01	0.01	0.01
第46週	罹患数	470	1	6	18	18	35	41	44	45	43	30	21	74	11	11	16	35	12	5	4
第46週	定点当り	3.26	0.01	0.04	0.13	0.13	0.24	0.28	0.31	0.31	0.30	0.21	0.15	0.51	0.08	0.08	0.11	0.24	0.08	0.03	0.03
第47週	罹患数	628	2	8	20	19	23	46	43	49	63	58	48	129	16	13	23	42	11	9	5
第47週	定点当り	4.55	0.01	0.06	0.14	0.14	0.17	0.33	0.31	0.36	0.46	0.42	0.35	0.93	0.12	0.09	0.17	0.30	0.08	0.07	0.04

【年齢層別5週分集計】



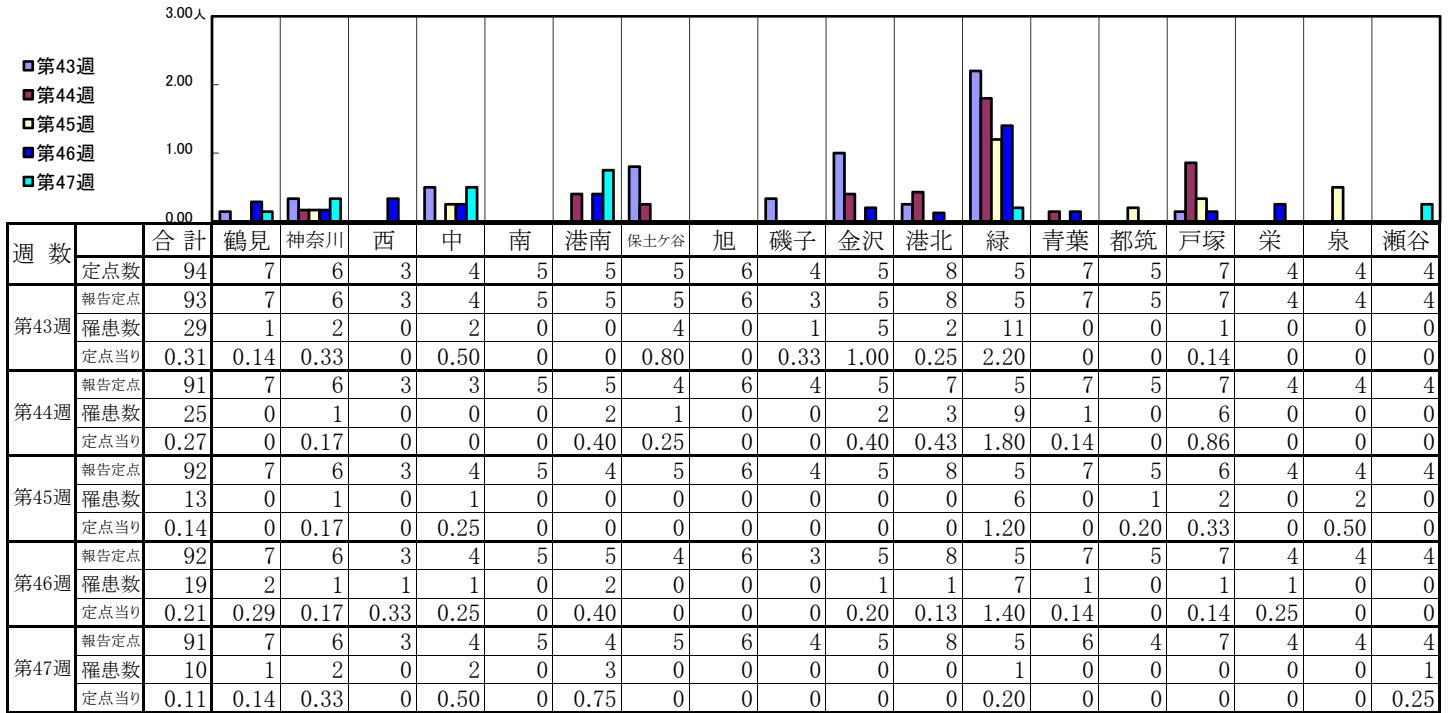
【定点当りの患者数】



# << RSウイルス感染症 >>

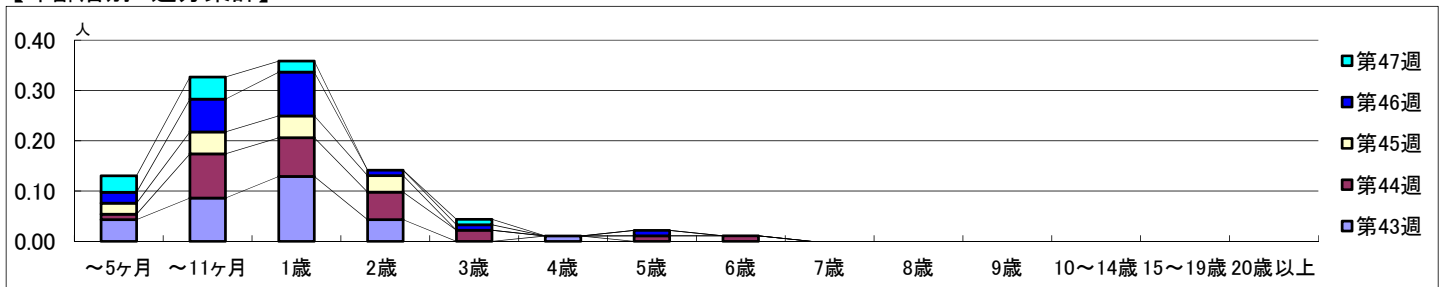
2019年10月21日 ~ 11月24日  
[2019年 第43週 ~ 第47週]

## 【区別・週別報告定点当り】

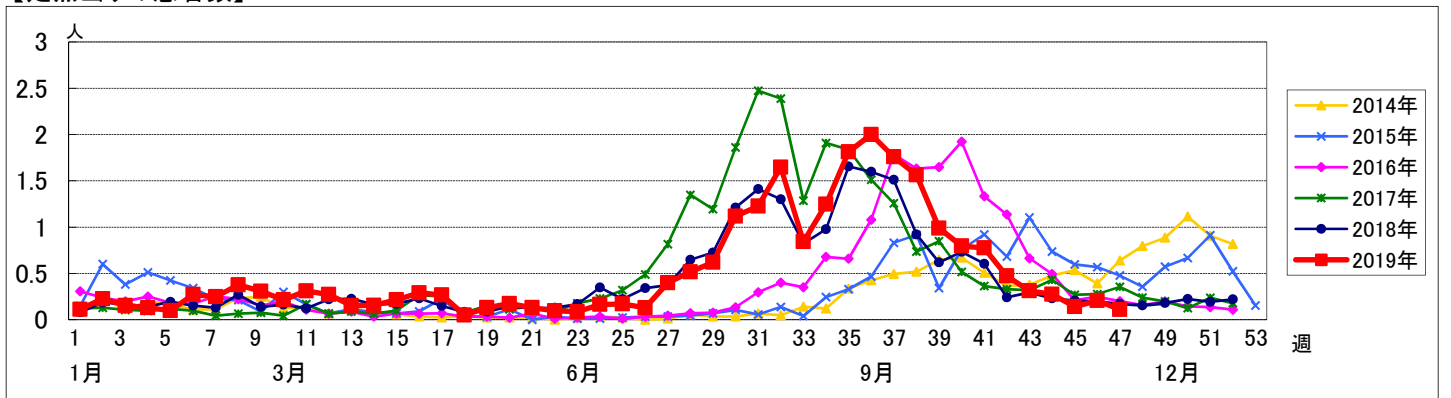


週数	合計	~5ヶ月	~11ヶ月	1歳	2歳	3歳	4歳	5歳	6歳	7歳	8歳	9歳	10~14歳	15~19歳	20歳以上
第43週	罹患数 29	4	8	12	4		1								
第43週	定点当り 0.31	0.04	0.09	0.13	0.04		0.01								
第44週	罹患数 25	1	8	7	5	2		1	1						
第44週	定点当り 0.27	0.01	0.09	0.08	0.05	0.02		0.01	0.01						
第45週	罹患数 13	2	4	4	3										
第45週	定点当り 0.14	0.02	0.04	0.04	0.03										
第46週	罹患数 19	2	6	8	1	1		1							
第46週	定点当り 0.21	0.02	0.07	0.09	0.01	0.01		0.01							
第47週	罹患数 10	3	4	2		1									
第47週	定点当り 0.11	0.03	0.04	0.02		0.01									

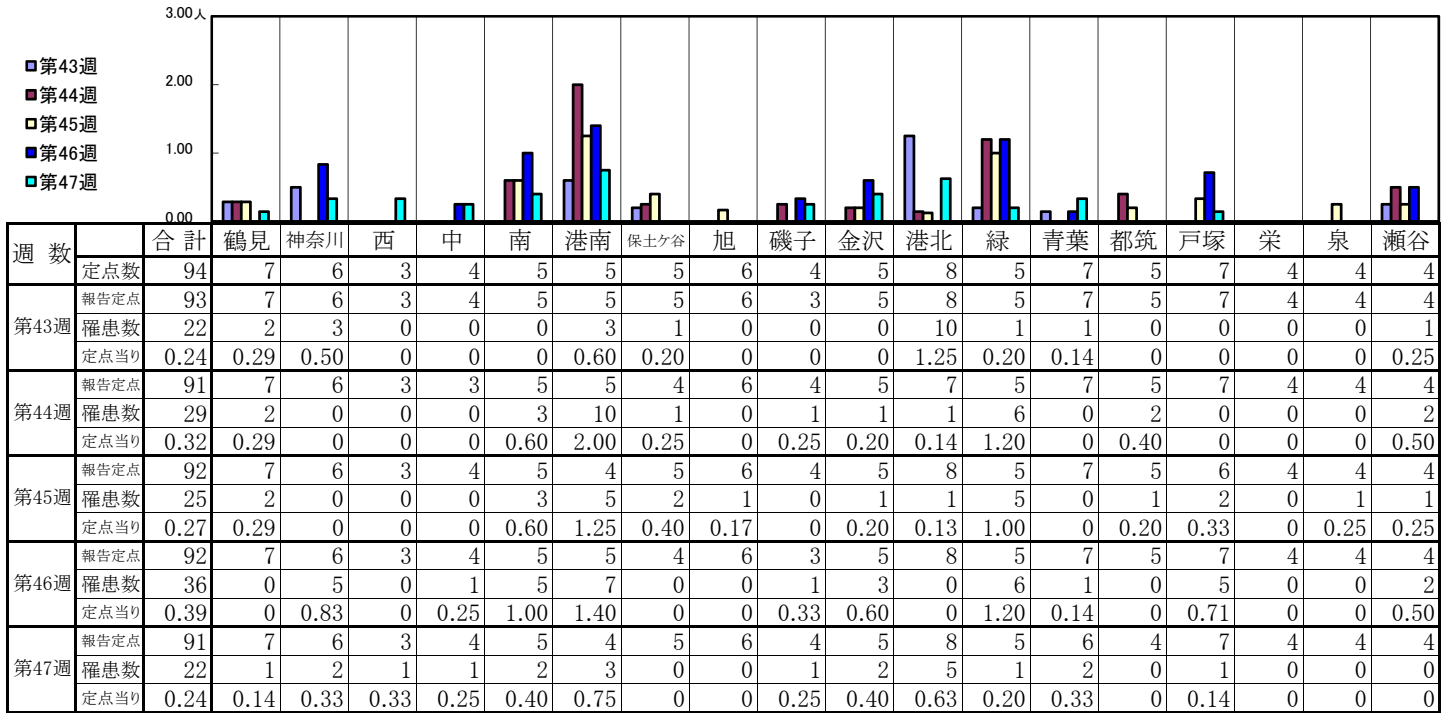
## 【年齢層別5週分集計】



## 【定点当りの患者数】

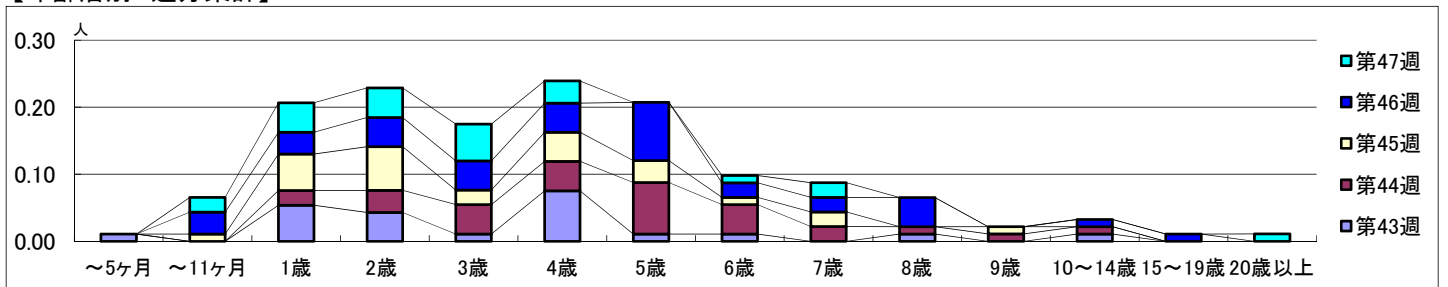


【区別・週別報告定点当り】

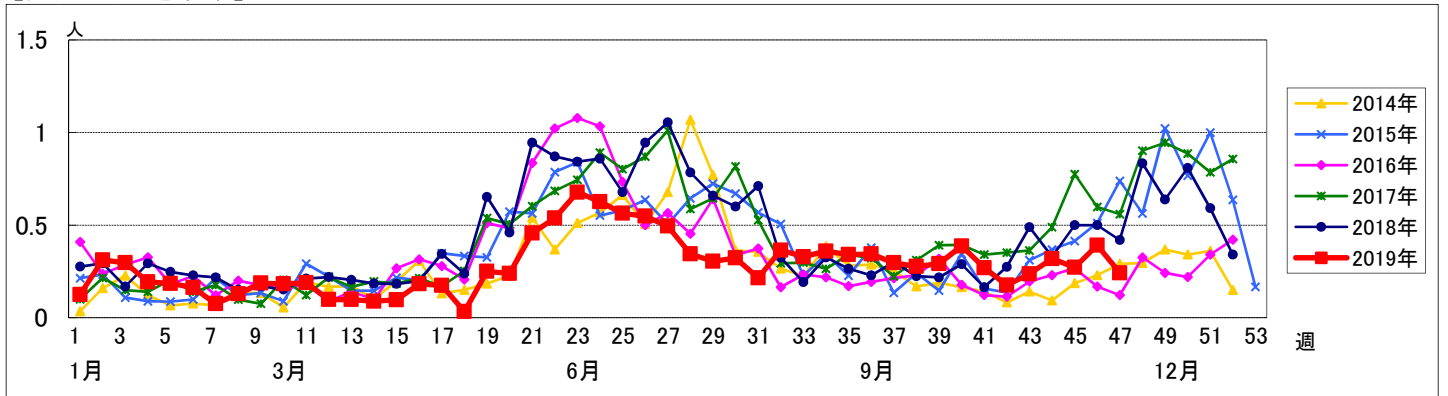


週 数		合計	年齢層別														
			～5ヶ月	～11ヶ月	1歳	2歳	3歳	4歳	5歳	6歳	7歳	8歳	9歳	10～14歳	15～19歳	20歳以上	
第43週	罹患数	22	1		5	4	1	7	1	1			1		1		
	定点当り	0.24	0.01		0.05	0.04	0.01	0.08	0.01	0.01			0.01		0.01		
第44週	罹患数	29			2	3	4	4	7	4	2	1	1	1			
	定点当り	0.32			0.02	0.03	0.04	0.04	0.08	0.04	0.02	0.01	0.01	0.01			
第45週	罹患数	25		1	5	6	2	4	3	1	2		1				
	定点当り	0.27		0.01	0.05	0.07	0.02	0.04	0.03	0.01	0.02		0.01				
第46週	罹患数	36		3	3	4	4	4	8	2	2	4		1	1		
	定点当り	0.39		0.03	0.03	0.04	0.04	0.04	0.09	0.02	0.02	0.04		0.01	0.01		
第47週	罹患数	22		2	4	4	5	3		1	2				1		
	定点当り	0.24		0.02	0.04	0.04	0.05	0.03		0.01	0.02				0.01		

【年齢層別5週分集計】



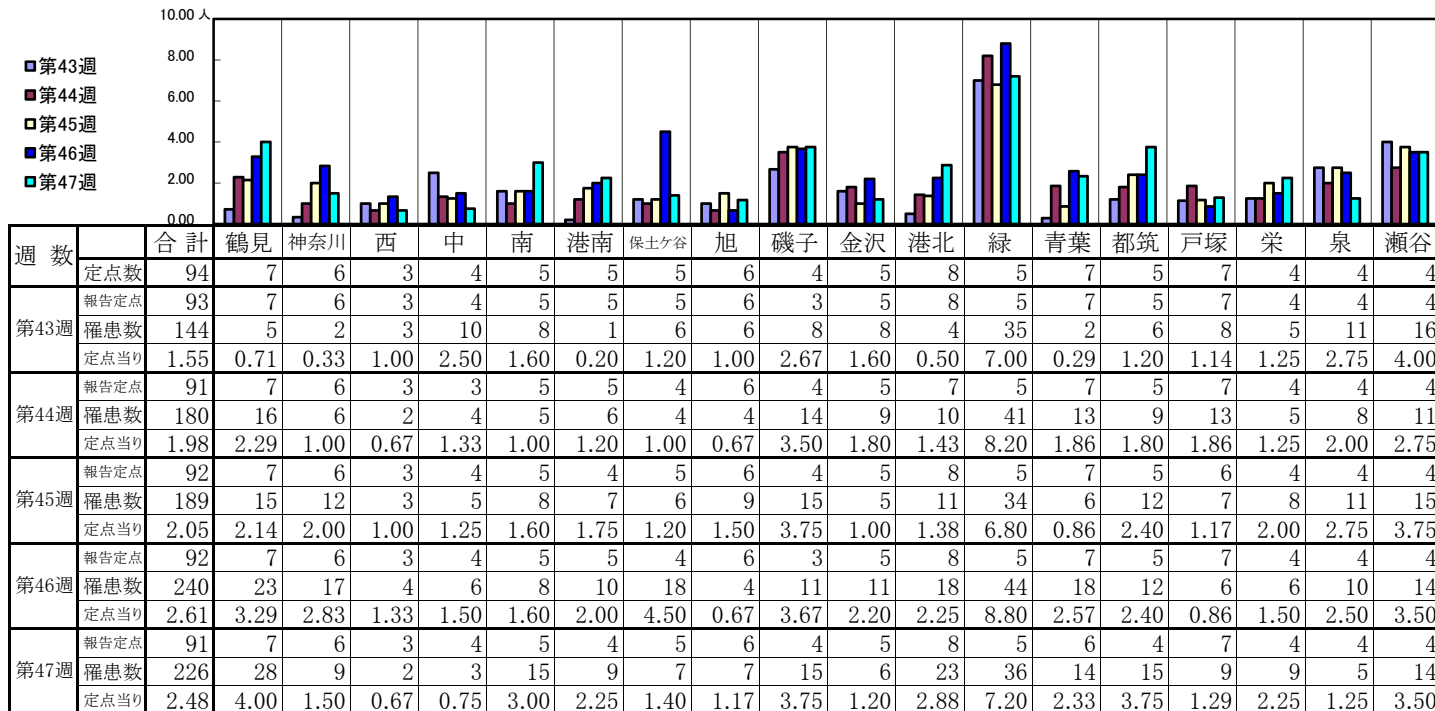
【定点当りの患者数】



# << A群溶血性レンサ球菌咽頭炎 >>

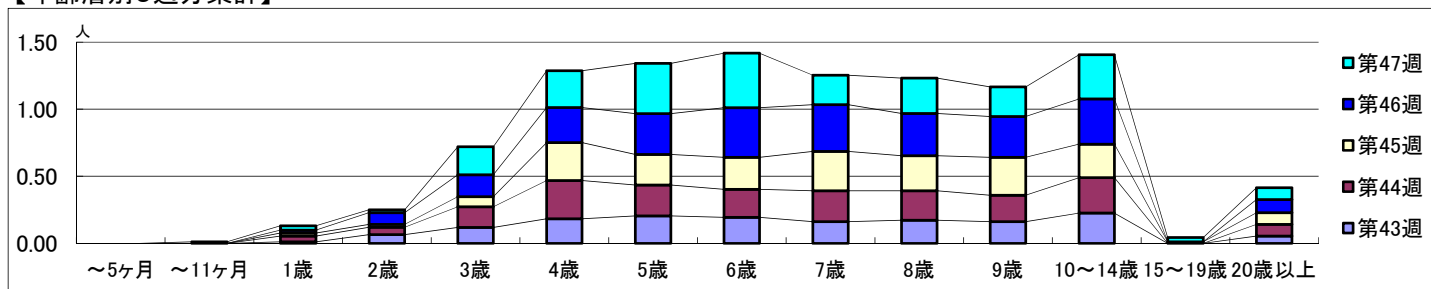
2019年10月21日 ~ 11月24日  
[2019年 第43週 ~ 第47週]

## 【区別・週別報告定点当り】

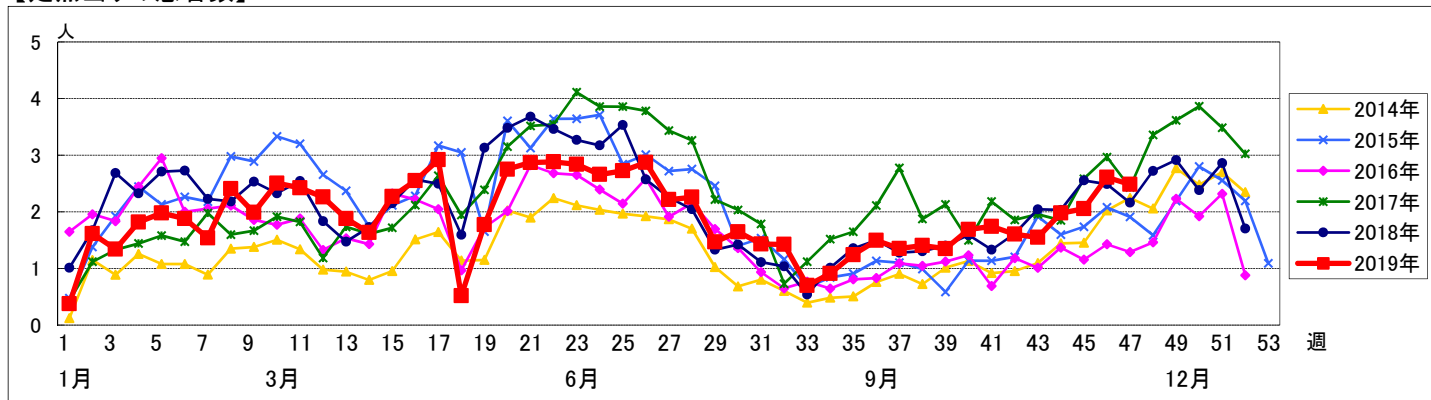


週数	合計	~5ヶ月	~11ヶ月	1歳	2歳	3歳	4歳	5歳	6歳	7歳	8歳	9歳	10~14歳	15~19歳	20歳以上
第43週	罹患数 144			1	6	11	17	19	18	15	16	15	21		5
第43週	定点当り 1.55			0.01	0.06	0.12	0.18	0.20	0.19	0.16	0.17	0.16	0.23		0.05
第44週	罹患数 180			4	5	14	26	21	19	21	20	18	24		8
第44週	定点当り 1.98			0.04	0.05	0.15	0.29	0.23	0.21	0.23	0.22	0.20	0.26		0.09
第45週	罹患数 189			2	2	7	26	21	22	27	24	26	23	1	8
第45週	定点当り 2.05			0.02	0.02	0.08	0.28	0.23	0.24	0.29	0.26	0.28	0.25	0.01	0.09
第46週	罹患数 240			2	8	15	24	28	34	32	29	28	31		9
第46週	定点当り 2.61			0.02	0.09	0.16	0.26	0.30	0.37	0.35	0.32	0.30	0.34		0.10
第47週	罹患数 226		1	3	2	19	25	34	37	20	24	20	30	3	8
第47週	定点当り 2.48		0.01	0.03	0.02	0.21	0.27	0.37	0.41	0.22	0.26	0.22	0.33	0.03	0.09

## 【年齢層別5週分集計】



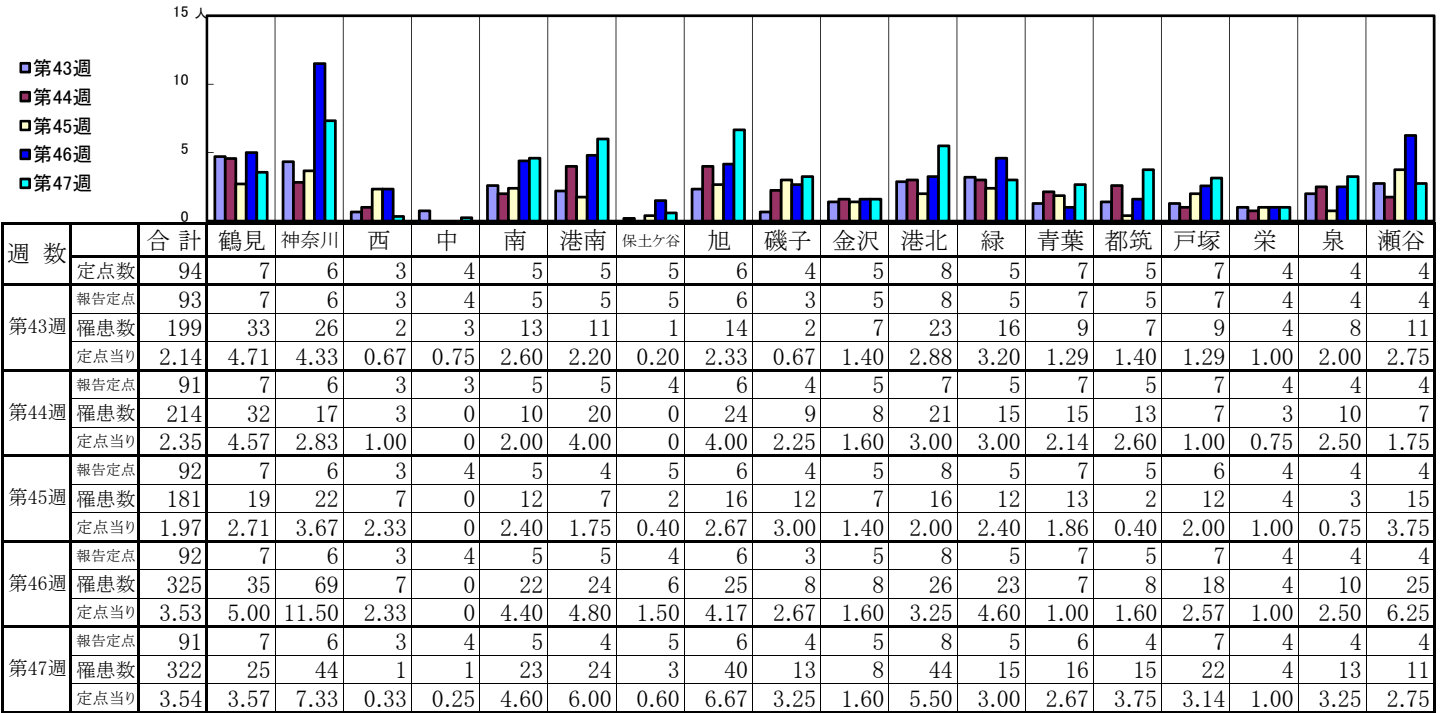
## 【定点当りの患者数】



# << 感染性胃腸炎 >>

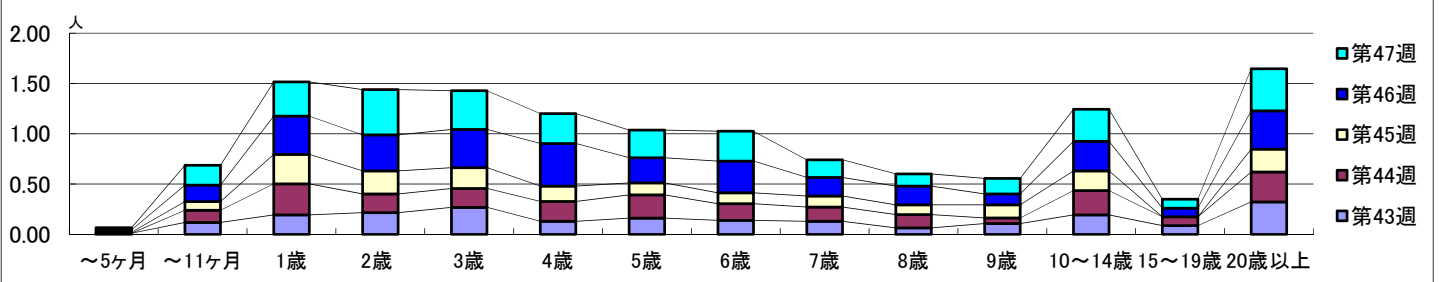
2019年10月21日 ~ 11月24日  
[2019年 第43週 ~ 第47週]

## 【区別・週別報告定点当り】

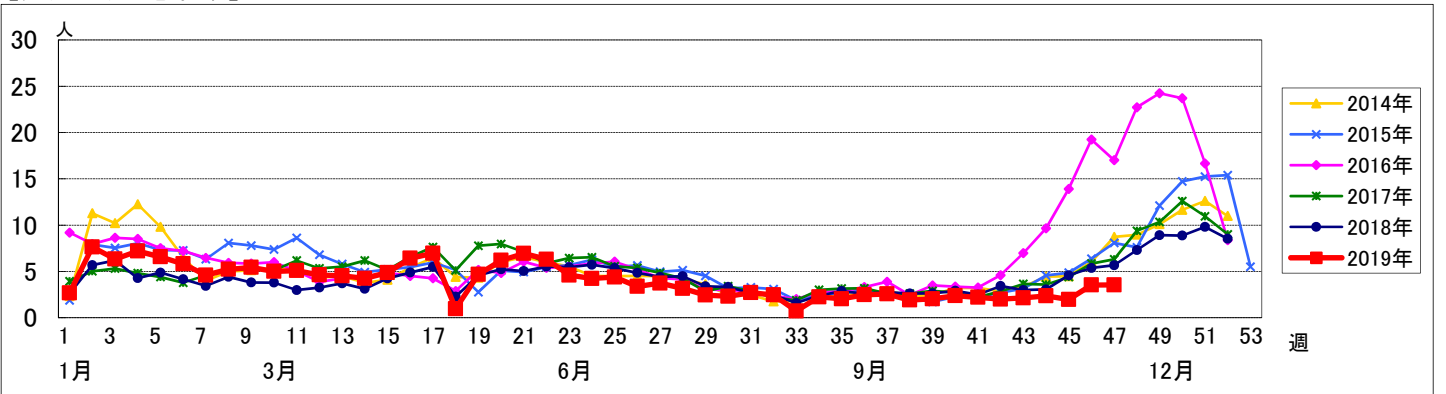


週数		合計	年齢層別													
			~5ヶ月	~11ヶ月	1歳	2歳	3歳	4歳	5歳	6歳	7歳	8歳	9歳	10~14歳	15~19歳	20歳以上
第43週	罹患数	199	1	11	18	20	25	12	15	13	12	6	10	18	8	30
	定点当り	2.14	0.01	0.12	0.19	0.22	0.27	0.13	0.16	0.14	0.13	0.06	0.11	0.19	0.09	0.32
第44週	罹患数	214		11	28	17	17	18	21	15	13	12	5	22	8	27
	定点当り	2.35		0.12	0.31	0.19	0.19	0.20	0.23	0.16	0.14	0.13	0.05	0.24	0.09	0.30
第45週	罹患数	181	1	8	27	21	19	14	11	10	10	9	12	18		21
	定点当り	1.97	0.01	0.09	0.29	0.23	0.21	0.15	0.12	0.11	0.11	0.10	0.13	0.20		0.23
第46週	罹患数	325	2	15	35	33	35	39	23	29	17	17	10	27	8	35
	定点当り	3.53	0.02	0.16	0.38	0.36	0.38	0.42	0.25	0.32	0.18	0.18	0.11	0.29	0.09	0.38
第47週	罹患数	322	2	18	31	41	35	27	25	27	16	11	14	29	8	38
	定点当り	3.54	0.02	0.20	0.34	0.45	0.38	0.30	0.27	0.30	0.18	0.12	0.15	0.32	0.09	0.42

## 【年齢層別5週分集計】



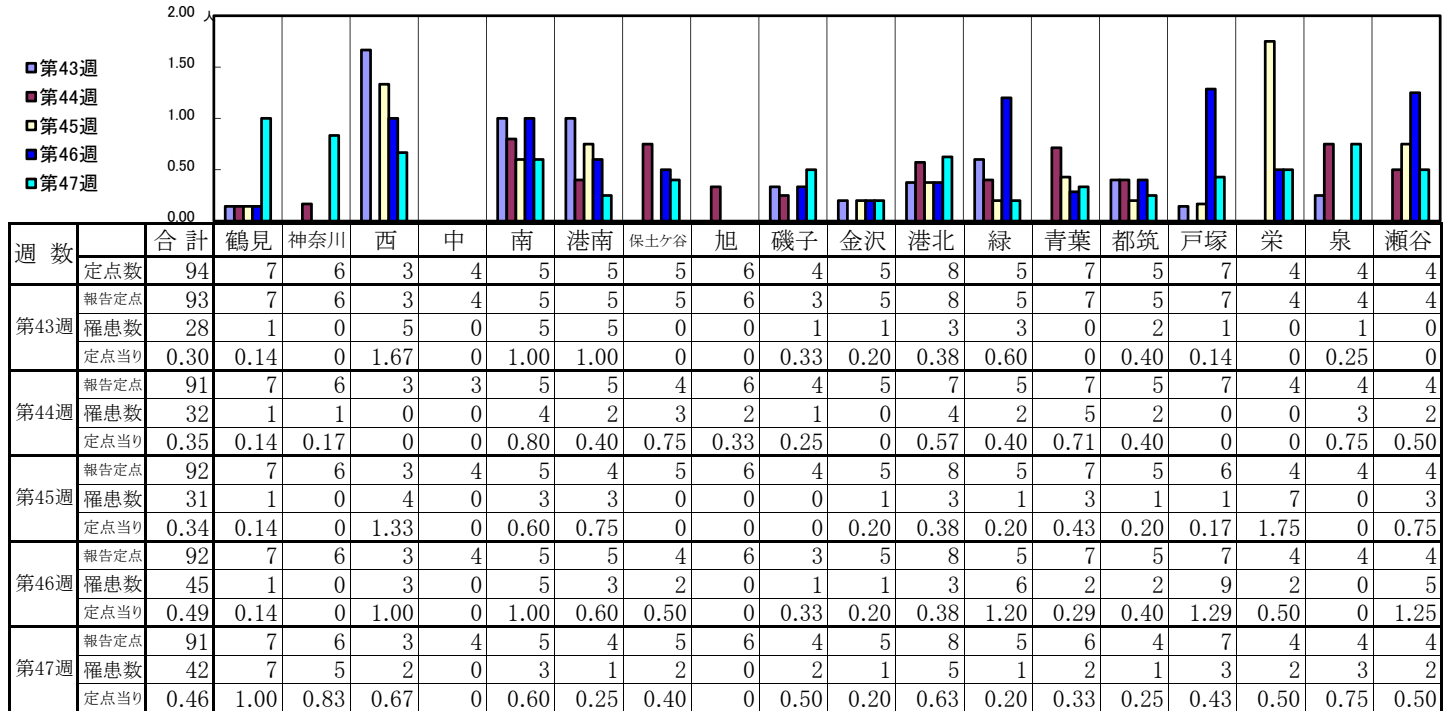
## 【定点当りの患者数】



# << 水痘 >>

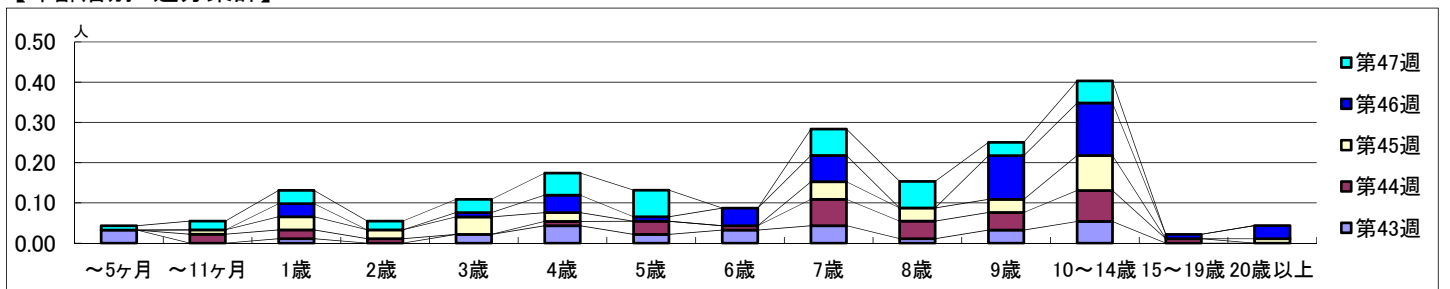
2019年10月21日 ~ 11月24日  
[2019年 第43週 ~ 第47週]

## 【区別・週別報告定点当り】

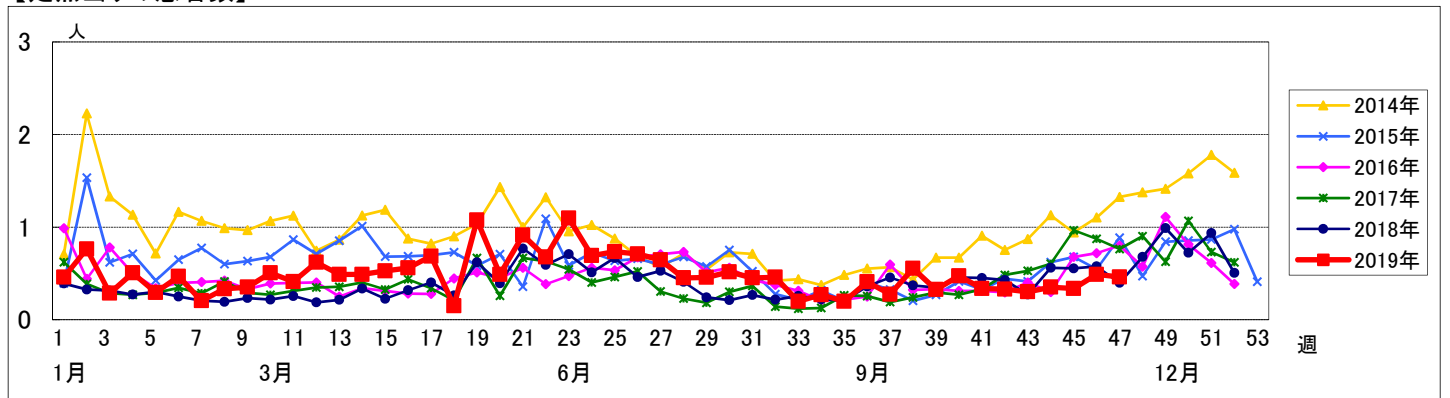


週数	合計	~5ヶ月	~11ヶ月	1歳	2歳	3歳	4歳	5歳	6歳	7歳	8歳	9歳	10~14歳	15~19歳	20歳以上
第43週	罹患数 28 定点当り 0.30	3 0.03		1 0.01		2 0.02	4 0.04	2 0.02	3 0.03	4 0.04	1 0.01	3 0.03	5 0.05		
第44週	罹患数 32 定点当り 0.35		2 0.02	2 0.02	1 0.01		1 0.01	3 0.03	1 0.01	6 0.07	4 0.04	4 0.04	7 0.08	1 0.01	
第45週	罹患数 31 定点当り 0.34		1 0.01	3 0.03	2 0.02	4 0.04	2 0.02			4 0.04	3 0.03	3 0.03	8 0.09		1 0.01
第46週	罹患数 45 定点当り 0.49			3 0.03		1 0.01	4 0.04	1 0.01	4 0.04	6 0.07		10 0.11	12 0.13	1 0.01	3 0.03
第47週	罹患数 42 定点当り 0.46	1 0.01	2 0.02	3 0.03	2 0.02	3 0.03	5 0.05	6 0.07		6 0.07	6 0.07	3 0.03	5 0.05		

## 【年齢層別5週分集計】



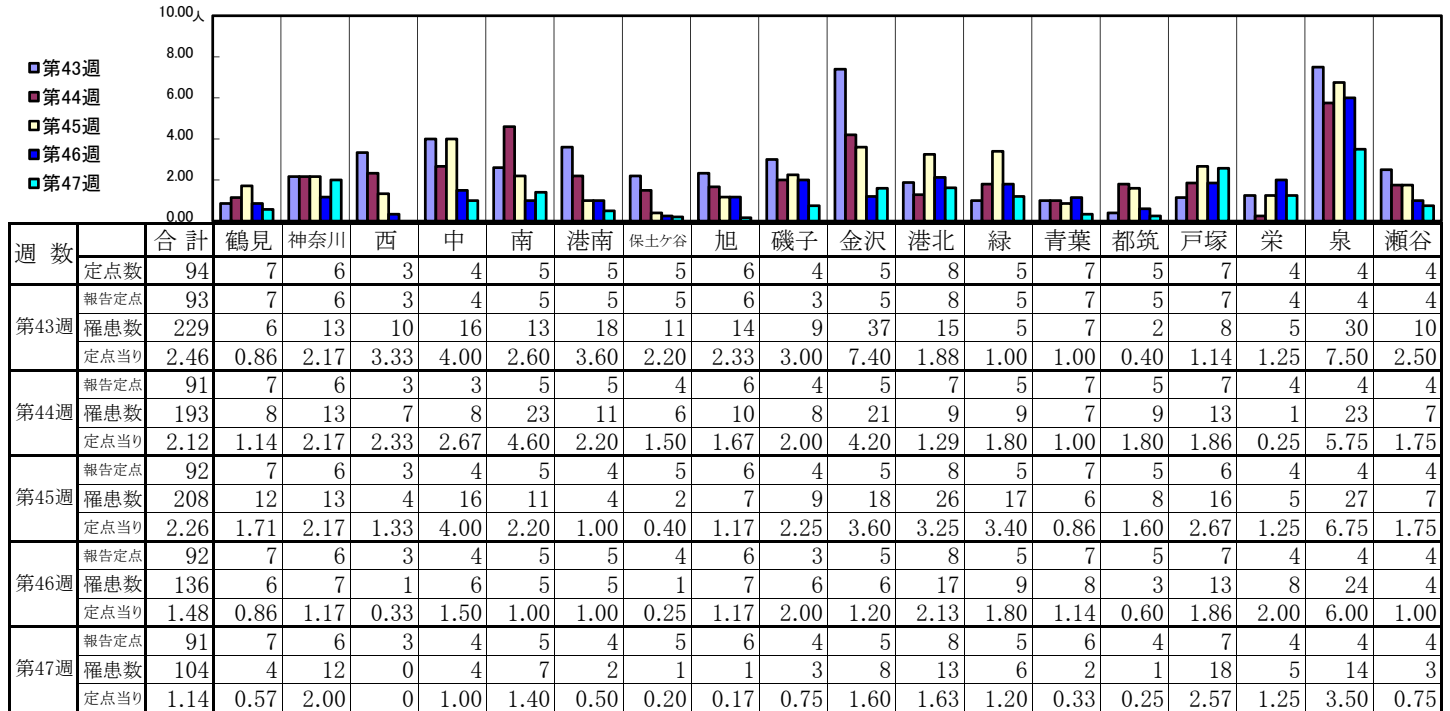
## 【定点当りの患者数】



# << 手足口病 >>

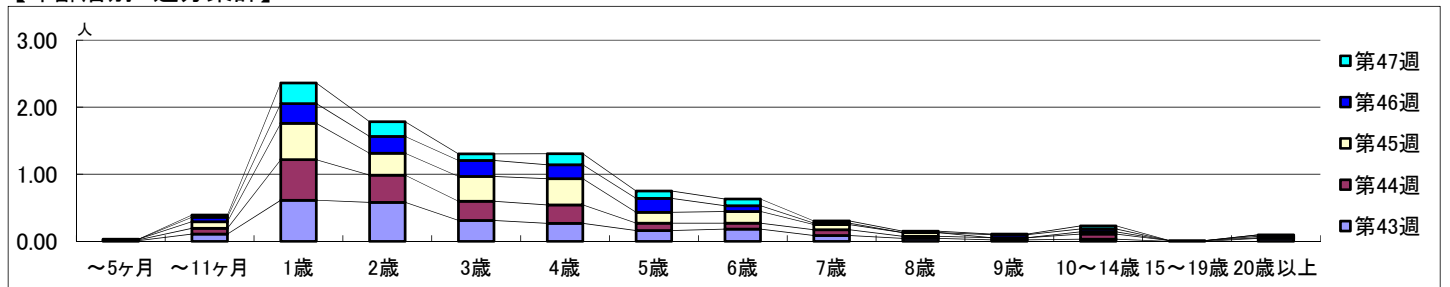
2019年10月21日 ~ 11月24日  
[2019年 第43週 ~ 第47週]

## 【区別・週別報告定点当り】

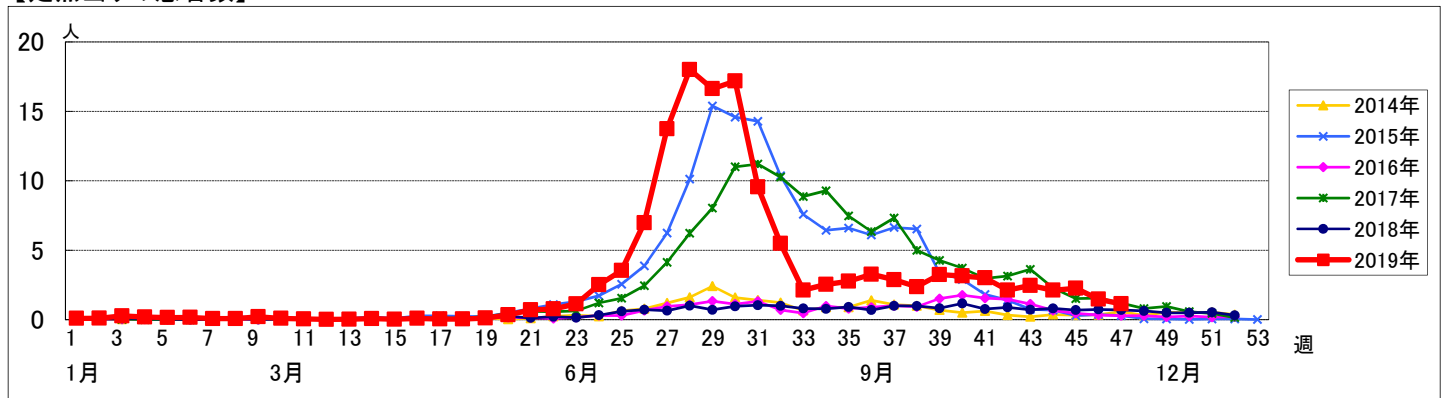


週数	合計	~5ヶ月	~11ヶ月	1歳	2歳	3歳	4歳	5歳	6歳	7歳	8歳	9歳	10~14歳	15~19歳	20歳以上
第43週	229	1	10	57	54	29	25	15	17	8	4	2	3		4
第44週	193	1	8	55	37	26	25	10	8	8	3	3	7	1	1
第45週	208	1	9	50	30	34	36	15	16	7	5		3		2
第46週	136		6	27	23	22	19	19	8	2		4	4		2
第47週	104		3	28	20	9	15	10	9	3	2	1	4		

## 【年齢層別5週分集計】



## 【定点当りの患者数】





<< 伝染性紅斑 >>

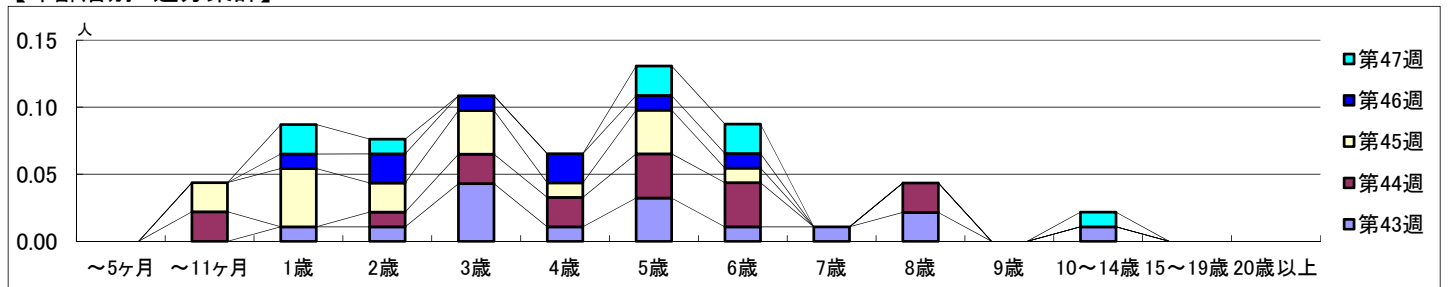
2019年10月21日 ~ 11月24日  
[2019年 第43週 ~ 第47週]

【区別・週別報告定点当り】

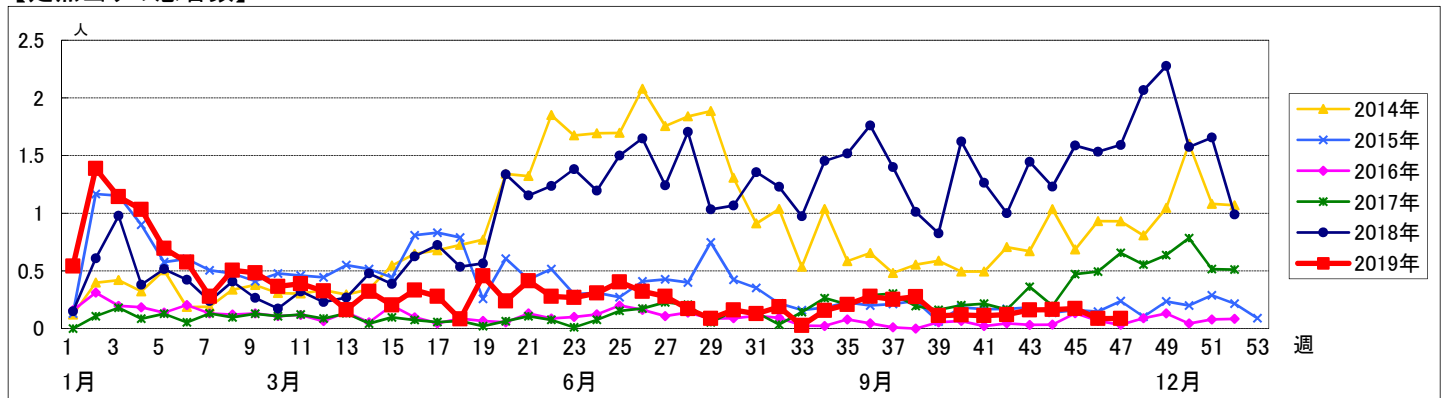
週数	合計	鶴見	神奈川	西	中	南	港南	保土ヶ谷	旭	磯子	金沢	港北	緑	青葉	都筑	戸塚	栄	泉	瀬谷
定点数	94	7	6	3	4	5	5	5	6	4	5	8	5	7	5	7	4	4	4
報告定点	93	7	6	3	4	5	5	5	6	3	5	8	5	7	5	7	4	4	4
罹患数	15	1	1	0	0	0	1	3	1	2	0	0	4	1	0	0	0	1	0
定点当り	0.16	0.14	0.17	0	0	0	0.20	0.60	0.17	0.67	0	0	0.80	0.14	0	0	0	0.25	0
報告定点	91	7	6	3	3	5	5	4	6	4	5	7	5	7	5	7	4	4	4
罹患数	15	1	0	0	0	1	1	1	0	3	0	1	2	5	0	0	0	0	0
定点当り	0.16	0.14	0	0	0	0.20	0.20	0.25	0	0.75	0	0.14	0.40	0.71	0	0	0	0	0
報告定点	92	7	6	3	4	5	4	5	6	4	5	8	5	7	5	6	4	4	4
罹患数	16	0	1	0	0	2	0	3	2	1	0	0	1	2	3	0	0	0	1
定点当り	0.17	0	0.17	0	0	0.40	0	0.60	0.33	0.25	0	0	0.20	0.29	0.60	0	0	0	0.25
報告定点	92	7	6	3	4	5	5	4	6	3	5	8	5	7	5	7	4	4	4
罹患数	8	0	1	0	0	0	0	2	1	0	0	0	0	0	0	3	0	1	0
定点当り	0.09	0	0.17	0	0	0	0	0.50	0.17	0	0	0	0	0	0	0.43	0	0.25	0
報告定点	91	7	6	3	4	5	4	5	6	4	5	8	5	6	4	7	4	4	4
罹患数	8	0	0	0	0	1	1	0	3	0	0	2	0	0	0	1	0	0	0
定点当り	0.09	0	0	0	0	0.20	0.25	0	0.50	0	0	0.25	0	0	0	0.14	0	0	0

週数	合計	~5ヶ月	~11ヶ月	1歳	2歳	3歳	4歳	5歳	6歳	7歳	8歳	9歳	10~14歳	15~19歳	20歳以上
第43週	罹患数 15 定点当り 0.16			1	1	4	1	3	1	1	2		1		
第44週	罹患数 15 定点当り 0.16		2		1	2	2	3	3		2				
第45週	罹患数 16 定点当り 0.17		2	4	2	3	1	3	1						
第46週	罹患数 8 定点当り 0.09			1	2	1	2	1	1						
第47週	罹患数 8 定点当り 0.09			2	1			2	2				1		

【年齢層別5週分集計】



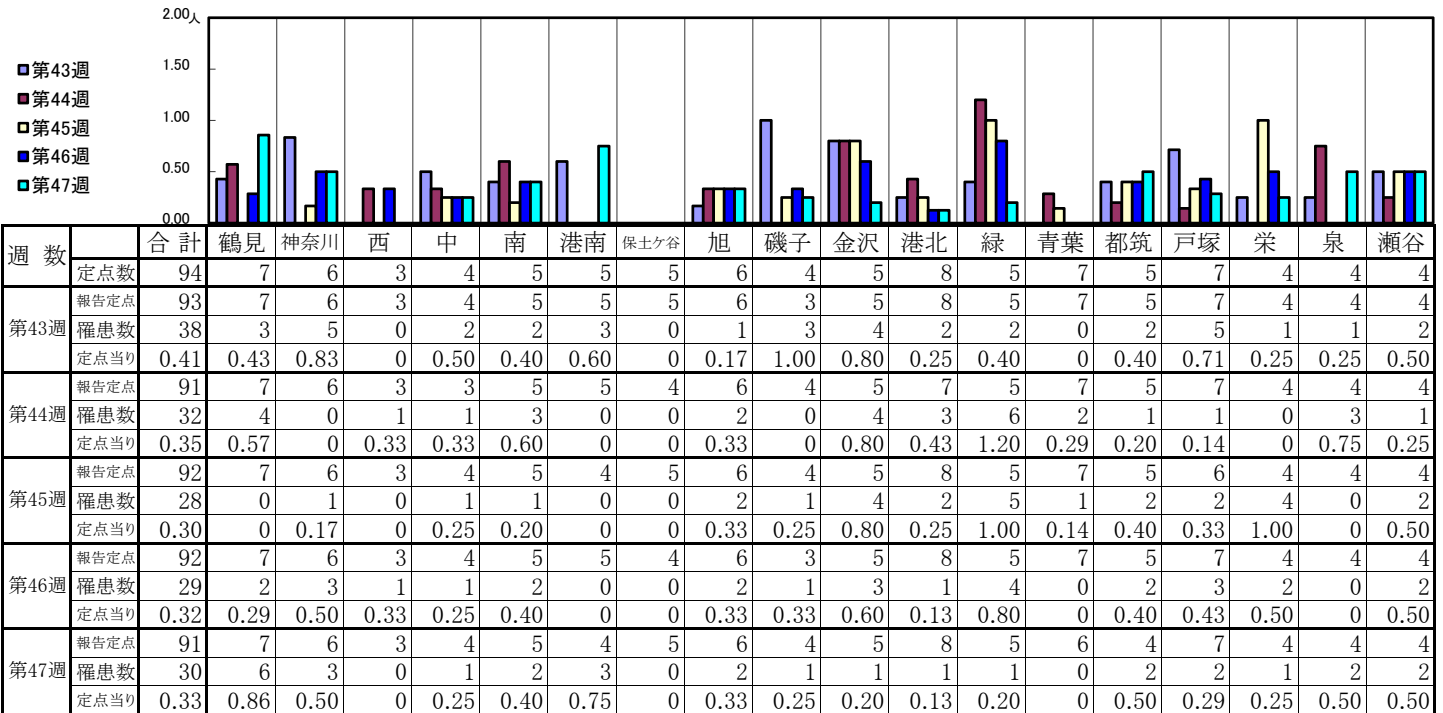
【定点当りの患者数】



# << 突発性発しん >>

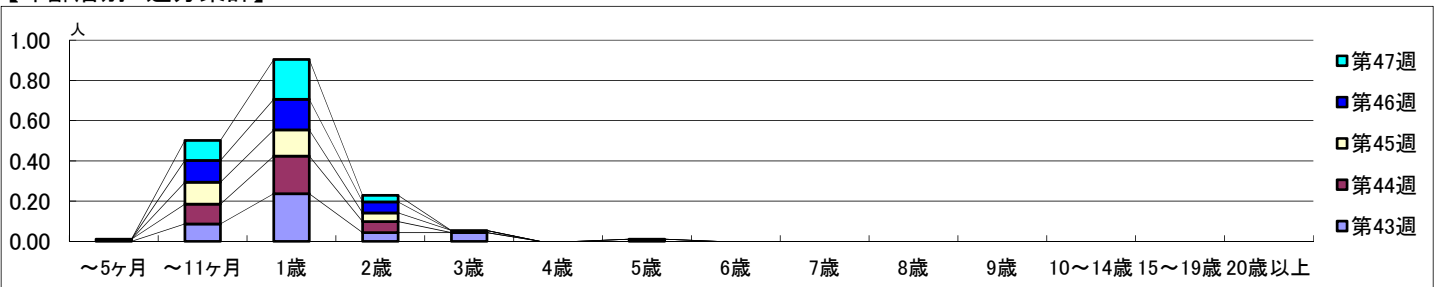
2019年10月21日 ~ 11月24日  
[2019年 第43週 ~ 第47週]

## 【区別・週別報告定点当り】

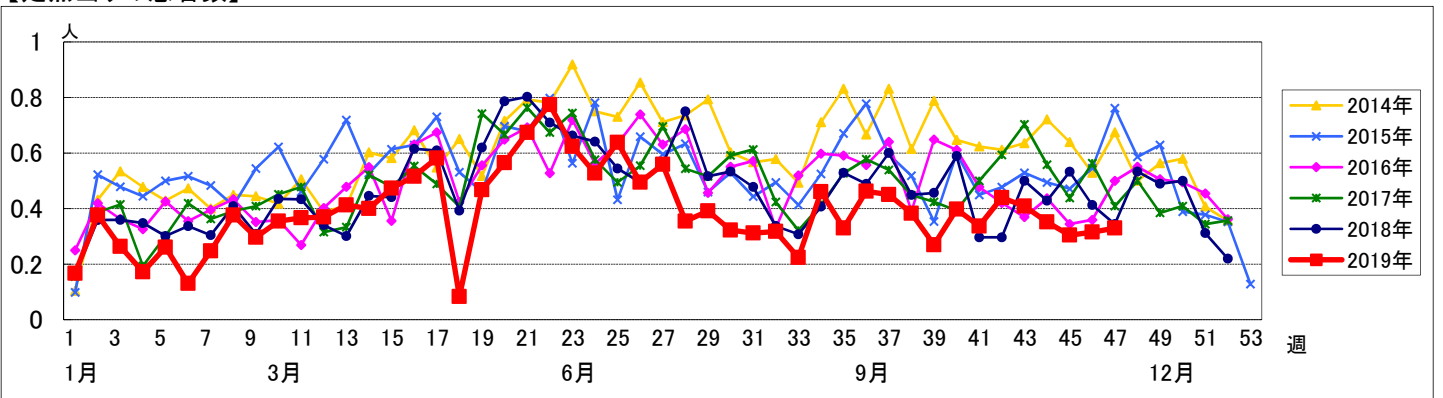


週数	合計	~5ヶ月	~11ヶ月	1歳	2歳	3歳	4歳	5歳	6歳	7歳	8歳	9歳	10~14歳	15~19歳	20歳以上
第43週	38		8	22	4	4									
第44週	32	1	9	17	5										
第45週	28		10	12	4	1		1							
第46週	29		10	14	5										
第47週	30		9	18	3										

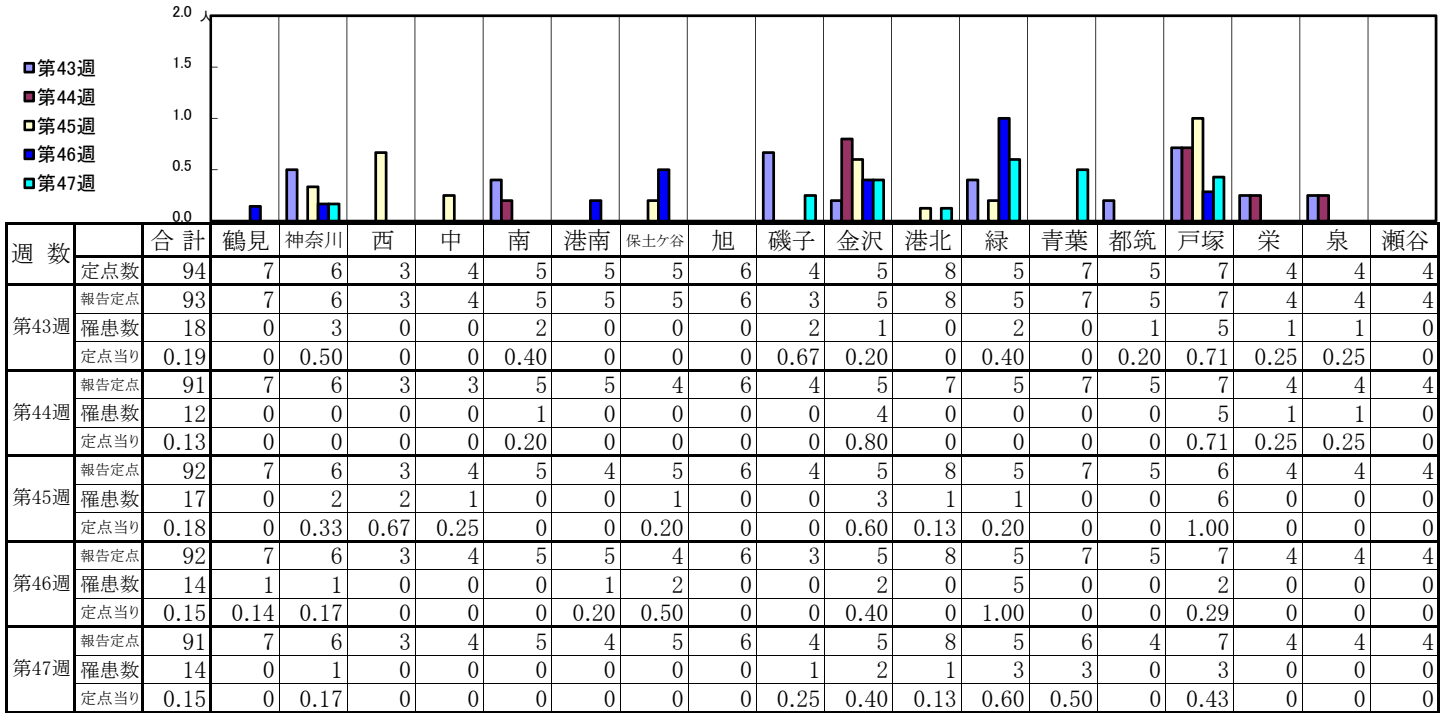
## 【年齢層別5週分集計】



## 【定点当りの患者数】

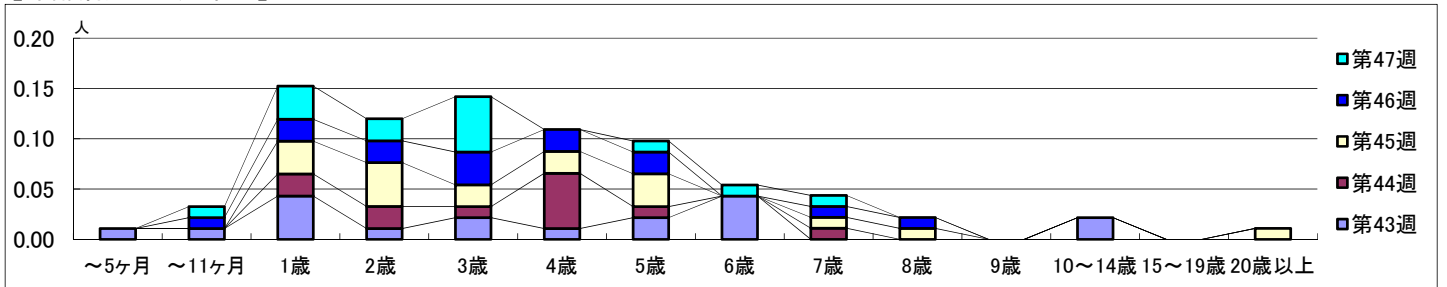


【区別・週別報告定点当り】

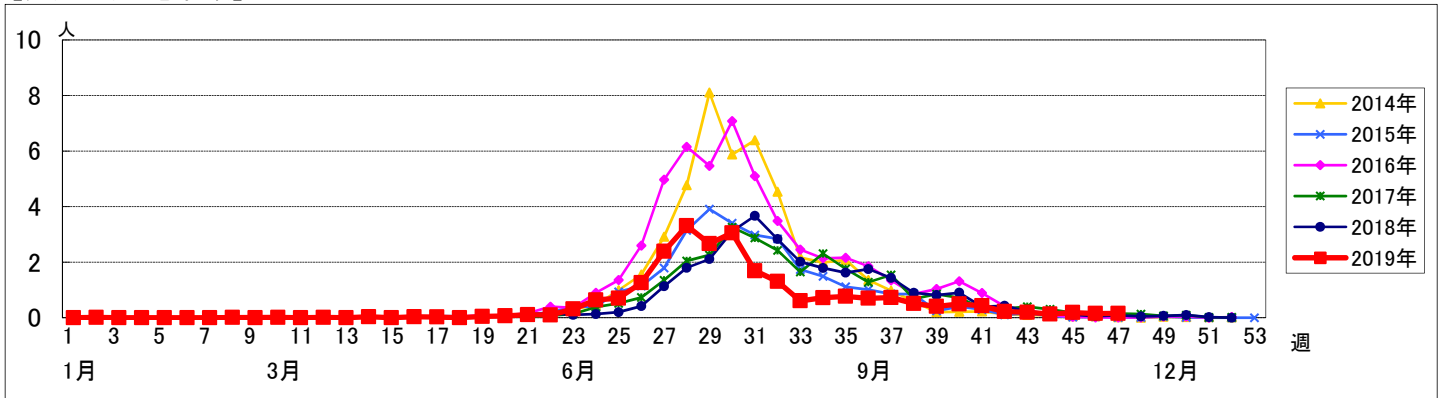


週数		合計	年齢層別													
			~5ヶ月	~11ヶ月	1歳	2歳	3歳	4歳	5歳	6歳	7歳	8歳	9歳	10~14歳	15~19歳	20歳以上
第43週	罹患数	18	1	1	4	1	2	1	2	4				2		
	定点当り	0.19	0.01	0.01	0.04	0.01	0.02	0.01	0.02	0.04				0.02		
第44週	罹患数	12			2	2	1	5	1	1						
	定点当り	0.13			0.02	0.02	0.01	0.05	0.01	0.01						
第45週	罹患数	17			3	4	2	2	3	1	1			1		
	定点当り	0.18			0.03	0.04	0.02	0.02	0.03	0.01	0.01			0.01		
第46週	罹患数	14		1	2	2	3	2	2	1	1					
	定点当り	0.15		0.01	0.02	0.02	0.03	0.02	0.02	0.01	0.01					
第47週	罹患数	14		1	3	2	5		1	1	1					
	定点当り	0.15		0.01	0.03	0.02	0.05		0.01	0.01	0.01					

【年齢層別5週分集計】



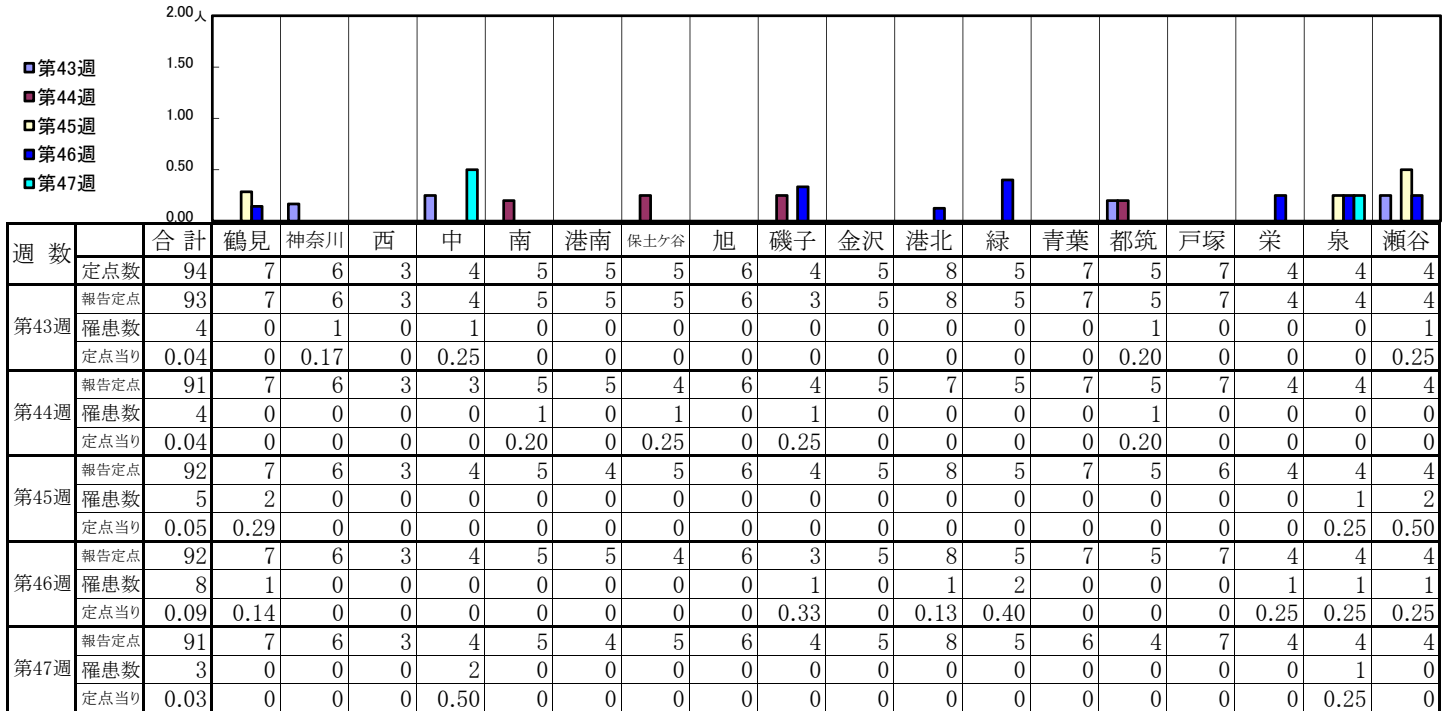
【定点当りの患者数】



# << 流行性耳下腺炎 >>

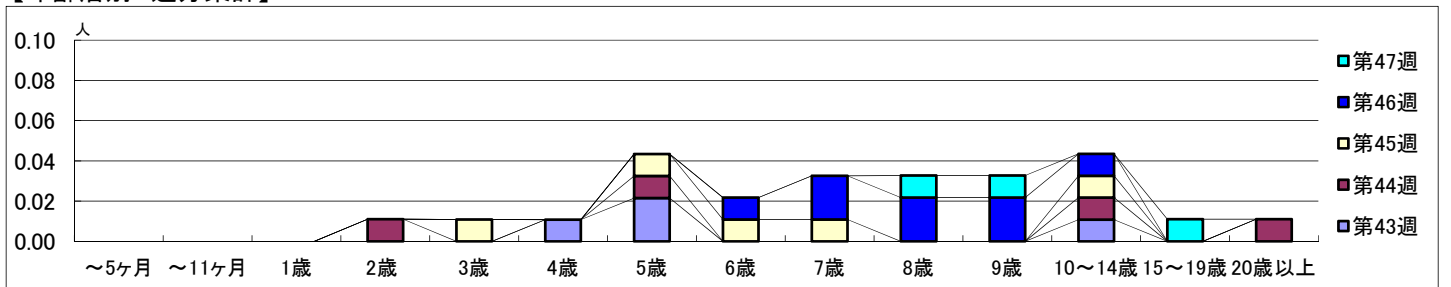
2019年10月21日 ~ 11月24日  
[2019年 第43週 ~ 第47週]

## 【区別・週別報告定点当り】

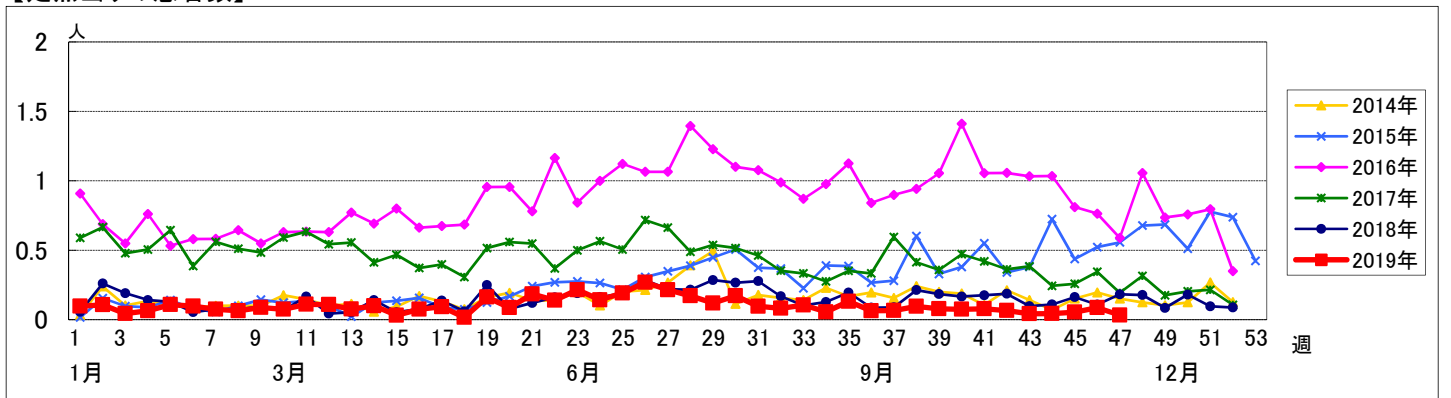


週数	合計	~5ヶ月	~11ヶ月	1歳	2歳	3歳	4歳	5歳	6歳	7歳	8歳	9歳	10~14歳	15~19歳	20歳以上
第43週	罹患数 4 定点当り 0.04						1	2					1		
第44週	罹患数 4 定点当り 0.04				1			1					1		1
第45週	罹患数 5 定点当り 0.05					1		1	1	1			1		
第46週	罹患数 8 定点当り 0.09							1	1	2	2	2	1		
第47週	罹患数 3 定点当り 0.03											1	1		1

## 【年齢層別5週分集計】



## 【定点当りの患者数】



# << 急性出血性結膜炎 >>

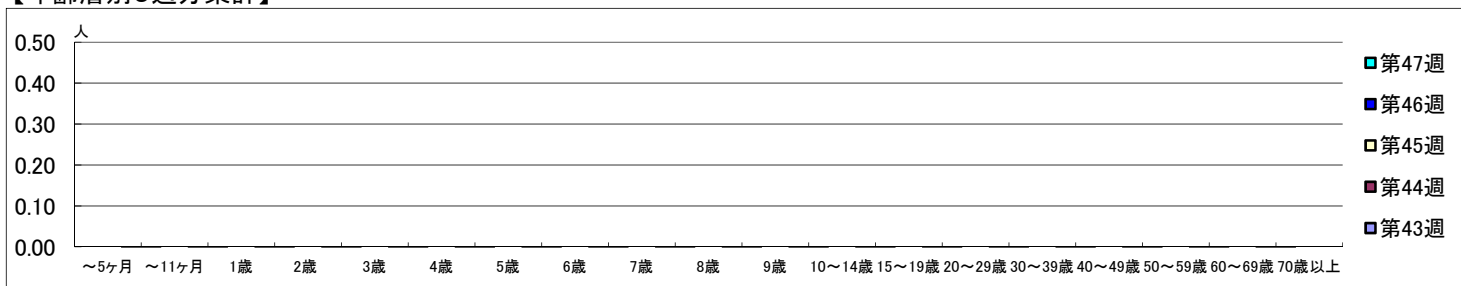
2019年10月21日 ~ 11月24日  
[2019年 第43週 ~ 第47週]

## 【区別・週別報告定点当り】

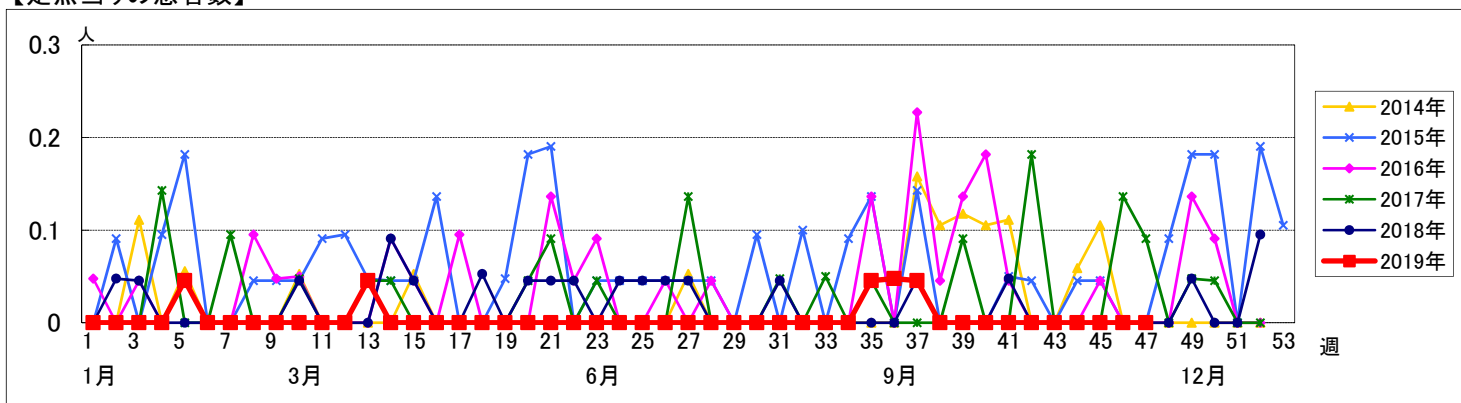
週数		合計	区別																
			鶴見	神奈川	西	中	南	港南	保土ヶ谷	旭	磯子	金沢	港北	緑	青葉	都筑	戸塚	栄	泉
第43週	定点数	22	2	1	1	1	1	1	1	1	1	2	1	2	1	2	1	1	1
	報告定点	22	2	1	1	1	1	1	1	1	1	2	1	2	1	2	1	1	1
	罹患数	0	0	0	0	0	0	0	0	0	0	0	0	0	0	0	0	0	0
	定点当り	0	0	0	0	0	0	0	0	0	0	0	0	0	0	0	0	0	0
第44週	報告定点	22	2	1	1	1	1	1	1	1	1	2	1	2	1	2	1	1	1
	罹患数	0	0	0	0	0	0	0	0	0	0	0	0	0	0	0	0	0	0
	定点当り	0	0	0	0	0	0	0	0	0	0	0	0	0	0	0	0	0	0
	報告定点	21	1	1	1	1	1	1	1	1	1	2	1	2	1	2	1	1	1
第45週	罹患数	0	0	0	0	0	0	0	0	0	0	0	0	0	0	0	0	0	0
	定点当り	0	0	0	0	0	0	0	0	0	0	0	0	0	0	0	0	0	0
	報告定点	21	2	1	1	1	1	1	1	1	1	2	1	2	1	2	1	1	1
	罹患数	0	0	0	0	0	0	0	0	0	0	0	0	0	0	0	0	0	0
第46週	定点当り	0	0	0	0	0	0	0	0	0	0	0	0	0	0	0	0	0	0
	報告定点	21	2	1	1	1	1	1	1	1	1	2	1	2	1	2	1	1	1
	罹患数	0	0	0	0	0	0	0	0	0	0	0	0	0	0	0	0	0	0
	定点当り	0	0	0	0	0	0	0	0	0	0	0	0	0	0	0	0	0	0
第47週	報告定点	21	2	1	1	1	1	1	1	1	1	2	1	2	1	2	1	1	1
	罹患数	0	0	0	0	0	0	0	0	0	0	0	0	0	0	0	0	0	0
	定点当り	0	0	0	0	0	0	0	0	0	0	0	0	0	0	0	0	0	0
	報告定点	21	2	1	1	1	1	1	1	1	1	2	1	2	1	2	1	1	1

週数		合計	年齢層別																			
			~5ヶ月	~11ヶ月	1歳	2歳	3歳	4歳	5歳	6歳	7歳	8歳	9歳	10~14歳	15~19歳	20~29歳	30~39歳	40~49歳	50~59歳	60~69歳	70歳以上	
第43週	罹患数	0																				
	定点当り	0																				
第44週	罹患数	0																				
	定点当り	0																				
第45週	罹患数	0																				
	定点当り	0																				
第46週	罹患数	0																				
	定点当り	0																				
第47週	罹患数	0																				
	定点当り	0																				

## 【年齢層別5週分集計】



## 【定点当りの患者数】



# << 流行性角結膜炎 >>

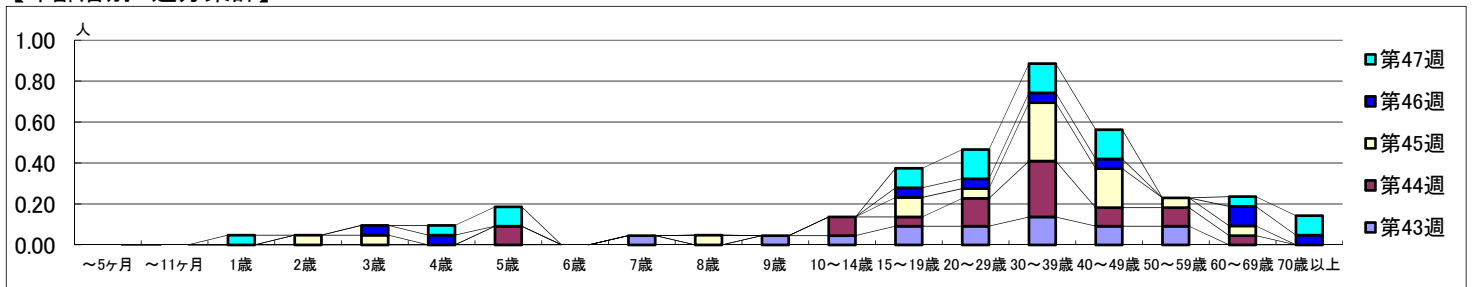
2019年10月21日 ~ 11月24日  
[2019年 第43週 ~ 第47週]

## 【区別・週別報告定点当り】

週数		区別																		
		合計	鶴見	神奈川	西	中	南	港南	保土ヶ谷	旭	磯子	金沢	港北	緑	青葉	都筑	戸塚	栄	泉	瀬谷
第43週	報告定点	22	2	1	1	1	1	1	1	1	1	2	1	2	1	2	1	1	1	1
	罹患数	14	0	0	1	0	0	0	0	0	0	0	3	1	3	2	0	0	0	4
	定点当り	0.64	0	0	1.00	0	0	0	0	0	0	0	3.00	0.50	3.00	1.00	0	0	0	4.00
	報告定点	22	2	1	1	1	1	1	1	1	1	2	1	2	1	2	1	1	1	1
第44週	報告定点	22	2	1	1	1	1	1	1	1	1	2	1	2	1	2	1	1	1	1
	罹患数	19	0	1	0	1	1	0	1	0	0	2	0	3	1	5	2	0	0	2
	定点当り	0.86	0	1.00	0	1.00	1.00	0	1.00	0	2.00	0	3.00	0.50	5.00	1.00	0	0	0	2.00
	報告定点	21	1	1	1	1	1	1	1	1	1	2	1	2	1	2	1	1	1	1
第45週	報告定点	21	2	1	1	1	1	1	1	1	1	2	1	2	1	2	1	1	1	1
	罹患数	18	2	0	0	0	1	1	0	0	1	1	2	3	4	3	0	0	0	0
	定点当り	0.86	2.00	0	0	0	1.00	1.00	0	0	1.00	0.50	2.00	1.50	4.00	1.50	0	0	0	0
	報告定点	21	2	1	1	1	1	1	1	1	1	2	1	2	1	2	1	1	1	1
第46週	報告定点	21	2	1	1	1	1	1	1	1	1	2	1	2	1	2	1	1	1	1
	罹患数	9	0	0	0	0	0	0	0	0	0	1	1	2	4	0	0	0	0	1
	定点当り	0.43	0	0	0	0	0	0	0	0	0	0.50	1.00	1.00	4.00	0	0	0	0	1.00
	報告定点	21	2	1	1	1	1	1	1	1	1	2	1	2	1	2	1	1	1	1
第47週	報告定点	21	2	1	1	1	1	1	1	1	1	2	1	2	1	2	1	1	1	1
	罹患数	18	0	0	0	0	0	0	1	0	0	1	0	1	13	0	0	0	0	2
	定点当り	0.86	0	0	0	0	0	0	1.00	0	0	0.50	0	0.50	13.00	0	0	0	0	2.00
	報告定点	21	2	1	1	1	1	1	1	1	1	2	1	2	1	2	1	1	1	1

週数		年齢層別																			
		合計	~5ヶ月	~11ヶ月	1歳	2歳	3歳	4歳	5歳	6歳	7歳	8歳	9歳	10~14歳	15~19歳	20~29歳	30~39歳	40~49歳	50~59歳	60~69歳	70歳以上
第43週	罹患数	14										1		1	1	2	2	3	2	2	
	定点当り	0.64										0.05		0.05	0.05	0.09	0.09	0.14	0.09	0.09	
第44週	罹患数	19							2					2	1	3	6	2	2	1	
	定点当り	0.86							0.09					0.09	0.05	0.14	0.27	0.09	0.09	0.05	
第45週	罹患数	18				1	1					1		2	1	6	4	1	1	1	
	定点当り	0.86				0.05	0.05					0.05		0.10	0.05	0.29	0.19	0.05	0.05	0.05	
第46週	罹患数	9					1	1						1	1	1	1	1	1	2	1
	定点当り	0.43					0.05	0.05						0.05	0.05	0.05	0.05	0.05	0.05	0.10	0.05
第47週	罹患数	18			1		1	2						2	3	3	3	3	1	1	2
	定点当り	0.86			0.05		0.05	0.10						0.10	0.14	0.14	0.14	0.14	0.05	0.10	0.10

## 【年齢層別5週分集計】



## 【定点当りの患者数】

