

疾病別 警報・注意報 発生状況

2023年 第32週

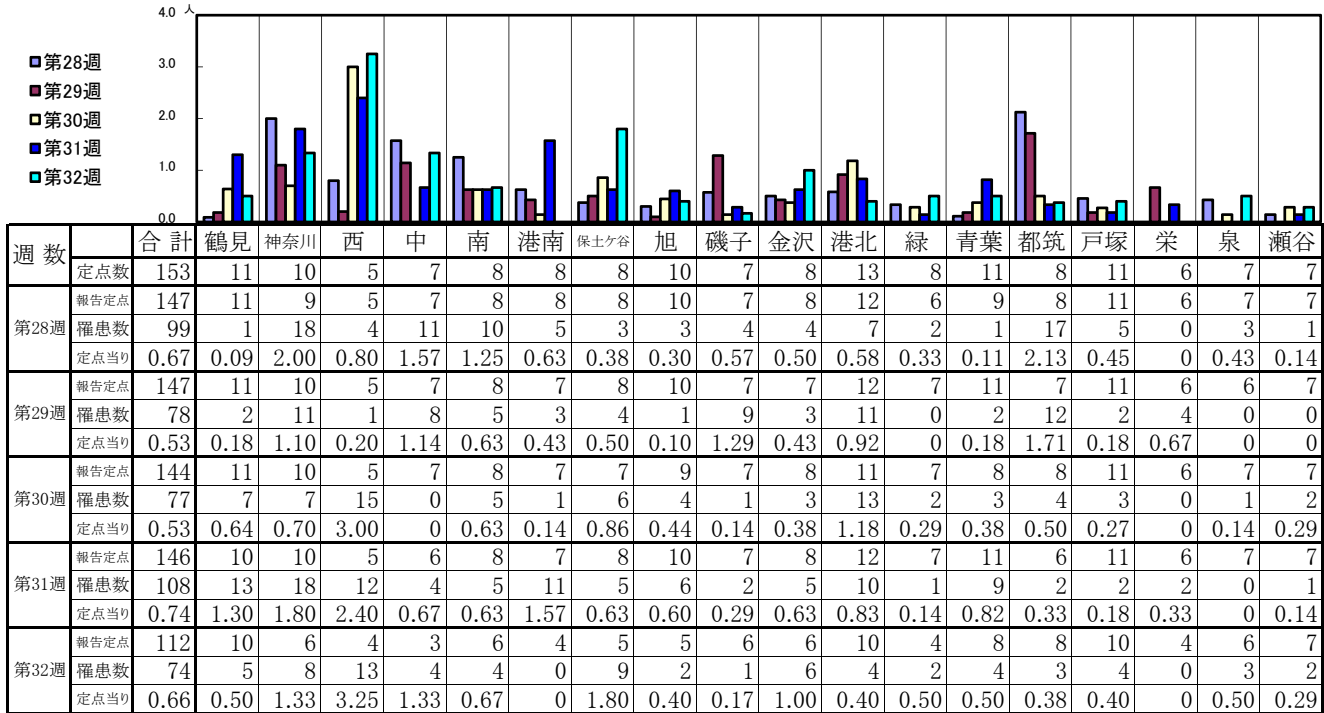
	インフルエンザ	新型コロナウイルス感染症	RSウイルス感染症	咽頭結膜熱	A群溶血性レンサ球菌咽頭炎	感染性胃腸炎	水痘	手足口病	伝染性紅斑	突発性発しん	ヘルパンギーナ	流行性耳下腺炎	急性出血性結膜炎	流行性角結膜炎
警報レベル ◎	30			3	8	20	2	5	2		6	6	1	8
終息基準値 ◎	10			1	4	12	1	2	1		2	2	0.1	4
注意報レベル ○	10						1					3		
横浜市	0.66	10.18	0.35	0.29	0.87	1.91	0.12	0.69	-	0.24	1.31	0.03	-	1.10
鶴見	0.50	12.10	0.43	0.29	0.57	2.57	-	-	-	-	0.43	-
神奈川	1.33	16.17	0.67	-	1.33	2.67	-	0.33	-	0.67	0.67	-	-	2.00
西	3.25	2.25	-	-	-	2.00	0.33	1.67	-	-	1.33	-
中	1.33	10.00	-	-	0.50	1.00	0.50	-	-	1.00	0.50	-
南	0.67	10.50	-	-	0.67	-	-	-	-	0.33	1.33	-	-	1.00
港南	-	10.50	-	1.00	1.00	5.00	-	-	-	-	◎ 11.00	-	-	-
保土ヶ谷	1.80	7.80	-	-	0.67	0.67	-	-	-	-	1.00	0.33
旭	0.40	11.60	-	0.50	-	3.50	-	0.50	-	-	0.50	-
磯子	0.17	8.00	0.50	-	0.50	2.50	-	0.50	-	0.25	2.25	-
金沢	1.00	15.00	1.25	0.25	-	0.50	-	0.25	-	0.25	1.25	-	-	-
港北	0.40	8.60	0.33	0.50	3.17	3.17	-	0.17	-	0.17	0.50	-	-	1.00
緑	0.50	2.75	2.33	0.33	2.33	2.00	-	◎ 4.00	-	0.67	◎ 4.33	-	-	4.00
青葉	0.50	11.88	-	0.20	0.40	2.00	-	1.20	-	0.20	0.80	0.20
都筑	0.38	15.75	-	1.60	1.40	1.60	0.60	1.80	-	0.60	0.80	-	-	1.00
戸塚	0.40	8.70	0.17	-	0.50	1.17	-	0.67	-	0.17	0.67	-	-	2.00
栄	-	9.50	-	-	-	0.33	-	-	-	-	1.33	-	-	-
泉	0.50	8.50	0.50	0.50	1.25	3.75	0.50	0.75	-	-	◎ 2.75	-	-	-
瀬谷	0.29	7.00	-	-	-	1.00	0.25	0.50	-	0.25	0.75	-

(-: 定点当たり0.00) (…: 未報告)

- ◎ 報告定点当たりの値が警報レベル もしくは警報レベル継続中です
- 報告定点当たりの値が注意報レベルに達しています

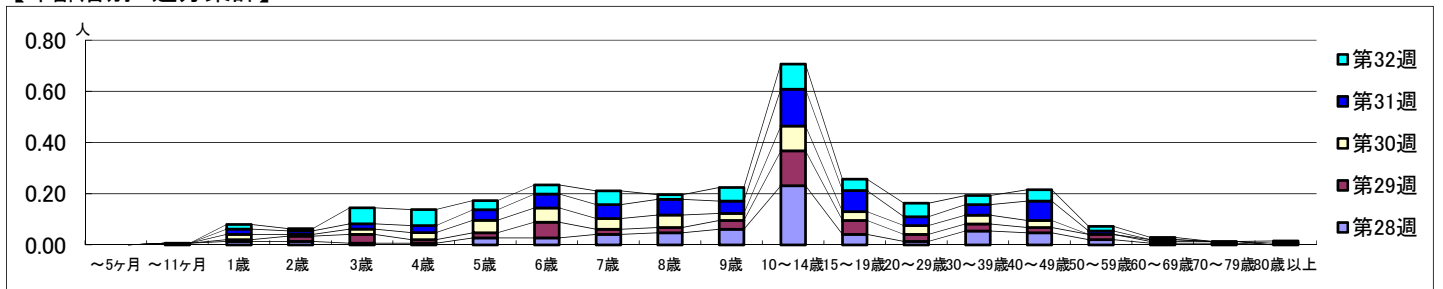
(この数字は集計時点のもので、翌週以降変動することもあります)

【区別・週別報告定点当り】

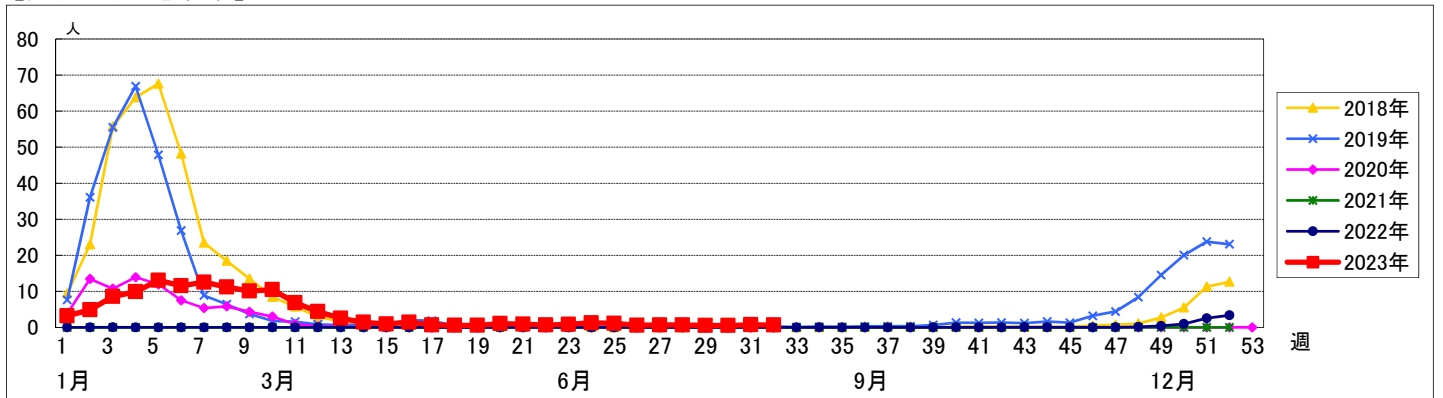


週数	合計	~5ヶ月	~11ヶ月	1歳	2歳	3歳	4歳	5歳	6歳	7歳	8歳	9歳	10~14歳	15~19歳	20~29歳	30~39歳	40~49歳	50~59歳	60~69歳	70~79歳	80歳以上	
第28週	罹患数 99			1	2	2	1	1	4	4	6	7	9	34	6	2	8	7	3	1	1	
第28週	定点当り 0.67			0.01	0.01	0.01	0.01	0.01	0.03	0.03	0.04	0.05	0.06	0.23	0.04	0.01	0.05	0.05	0.02	0.01	0.01	
第29週	罹患数 78			1	3	5	2	3	9	3	3	5	20	8	4	4	3	3	1	1		
第29週	定点当り 0.53			0.01	0.02	0.03	0.01	0.02	0.06	0.02	0.02	0.03	0.14	0.05	0.03	0.03	0.02	0.02	0.01	0.01		
第30週	罹患数 77			3	1	3	4	7	8	6	7	4	14	5	5	5	4		1			
第30週	定点当り 0.53			0.02	0.01	0.02	0.03	0.05	0.06	0.04	0.05	0.03	0.10	0.03	0.03	0.03	0.03		0.01			
第31週	罹患数 108			3	2	3	4	6	8	8	9	7	21	12	5	6	11	2			1	
第31週	定点当り 0.74			0.02	0.01	0.02	0.03	0.04	0.05	0.05	0.06	0.05	0.14	0.08	0.03	0.04	0.08	0.01			0.01	
第32週	罹患数 74			2	1	7	7	4	4	6	2	6	11	5	6	4	5	2	1		1	
第32週	定点当り 0.66			0.02	0.01	0.06	0.06	0.04	0.04	0.05	0.02	0.05	0.10	0.04	0.05	0.04	0.04	0.02	0.01		0.01	

【年齢層別5週分集計】



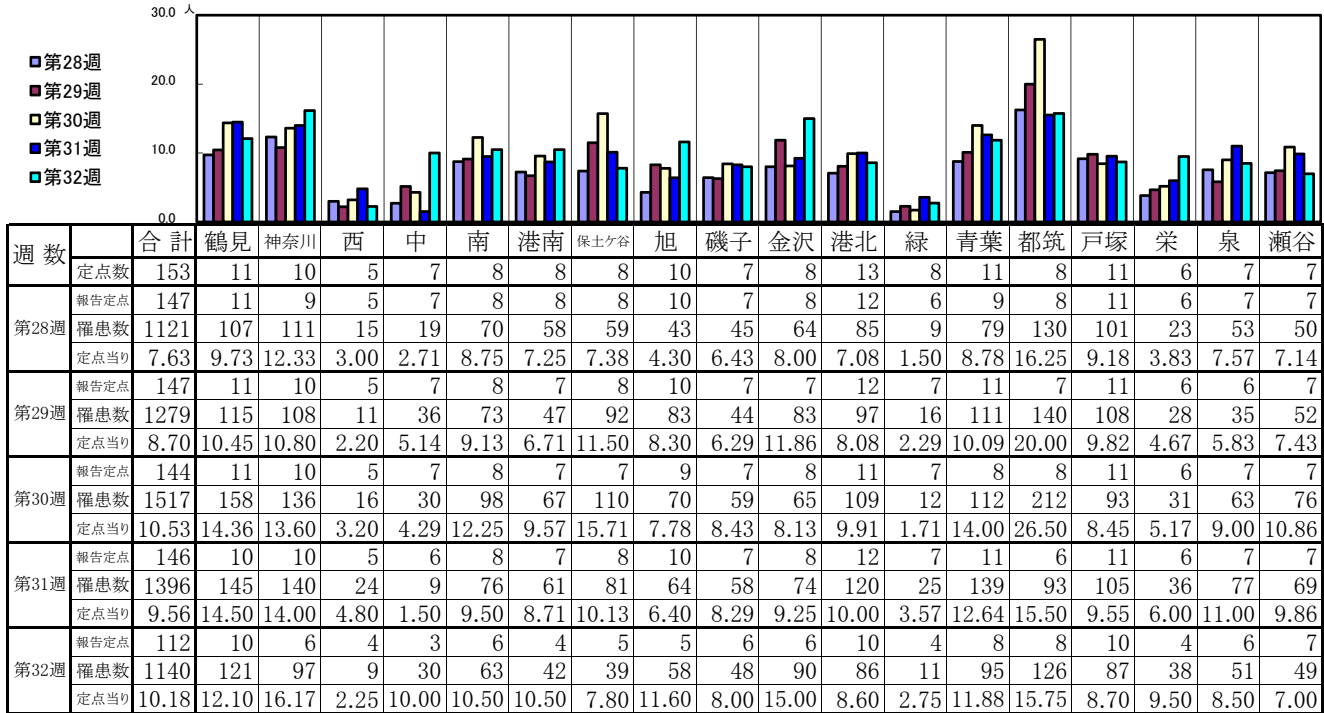
【定点当りの患者数】



<< 新型コロナウイルス感染症(COVID-19) >>

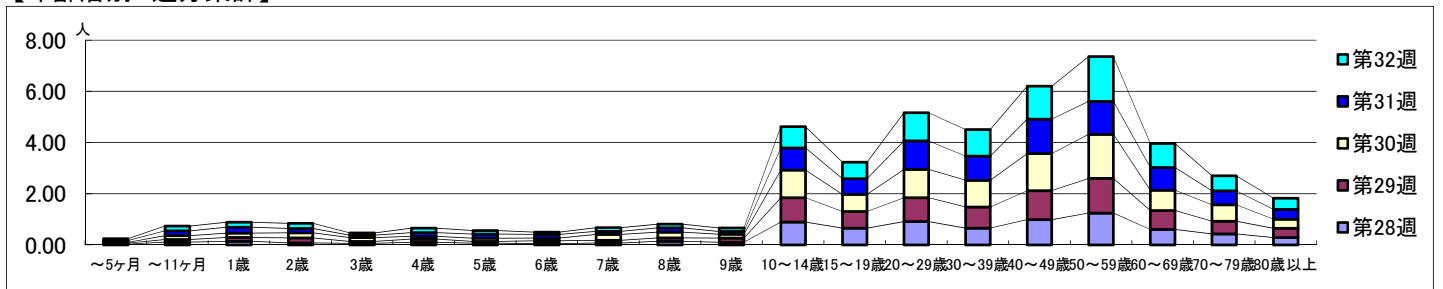
2023年7月10日 ~ 8月13日
[2023年 第28週 ~ 第32週]

【区別・週別報告定点当り】

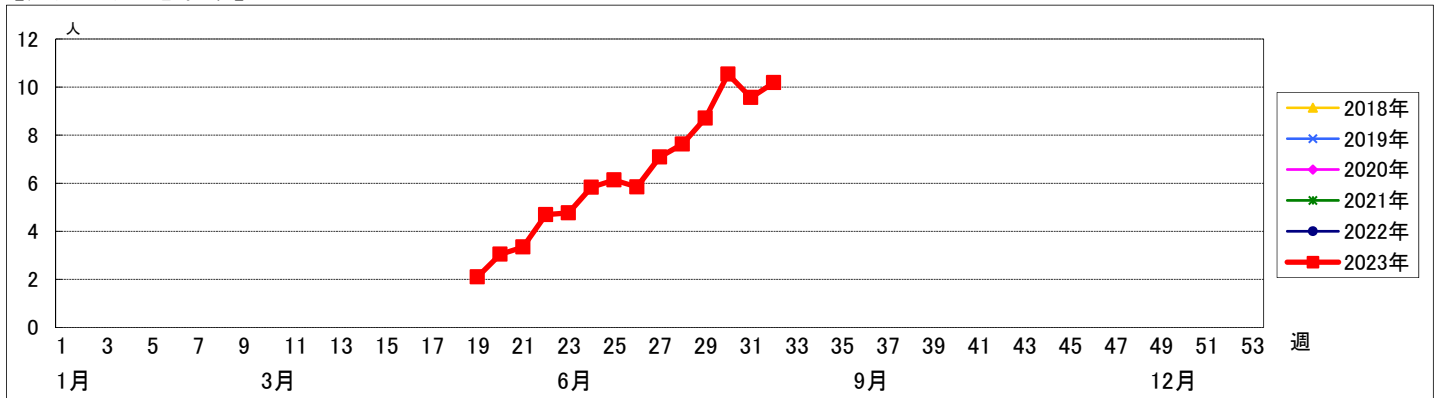


週数		合計	~5ヶ月	~11ヶ月	1歳	2歳	3歳	4歳	5歳	6歳	7歳	8歳	9歳	10~14歳	15~19歳	20~29歳	30~39歳	40~49歳	50~59歳	60~69歳	70~79歳	80歳以上
第28週	罹患数	1121	5	16	21	12	9	15	10	7	11	21	15	131	96	134	96	145	183	89	63	42
	定点当り	7.63	0.03	0.11	0.14	0.08	0.06	0.10	0.07	0.05	0.07	0.14	0.10	0.89	0.65	0.91	0.65	0.99	1.24	0.61	0.43	0.29
第29週	罹患数	1279	5	15	22	28	11	19	10	17	15	19	24	140	96	137	122	166	199	108	73	53
	定点当り	8.70	0.03	0.10	0.15	0.19	0.07	0.13	0.07	0.12	0.10	0.13	0.16	0.95	0.65	0.93	0.83	1.13	1.35	0.73	0.50	0.36
第30週	罹患数	1517	5	22	24	29	22	15	18	15	34	33	22	156	96	159	150	209	248	115	93	52
	定点当り	10.53	0.03	0.15	0.17	0.20	0.15	0.10	0.13	0.10	0.24	0.23	0.15	1.08	0.67	1.10	1.04	1.45	1.72	0.80	0.65	0.36
第31週	罹患数	1396	10	27	34	25	13	21	24	21	17	24	15	126	90	163	138	197	188	129	79	55
	定点当り	9.56	0.07	0.18	0.23	0.17	0.09	0.14	0.16	0.14	0.12	0.16	0.10	0.86	0.62	1.12	0.95	1.35	1.29	0.88	0.54	0.38
第32週	罹患数	1140	8	21	22	22	10	20	15	10	16	16	16	93	72	123	116	144	196	105	66	49
	定点当り	10.18	0.07	0.19	0.20	0.20	0.09	0.18	0.13	0.09	0.14	0.14	0.14	0.83	0.64	1.10	1.04	1.29	1.75	0.94	0.59	0.44

【年齢層別5週分集計】



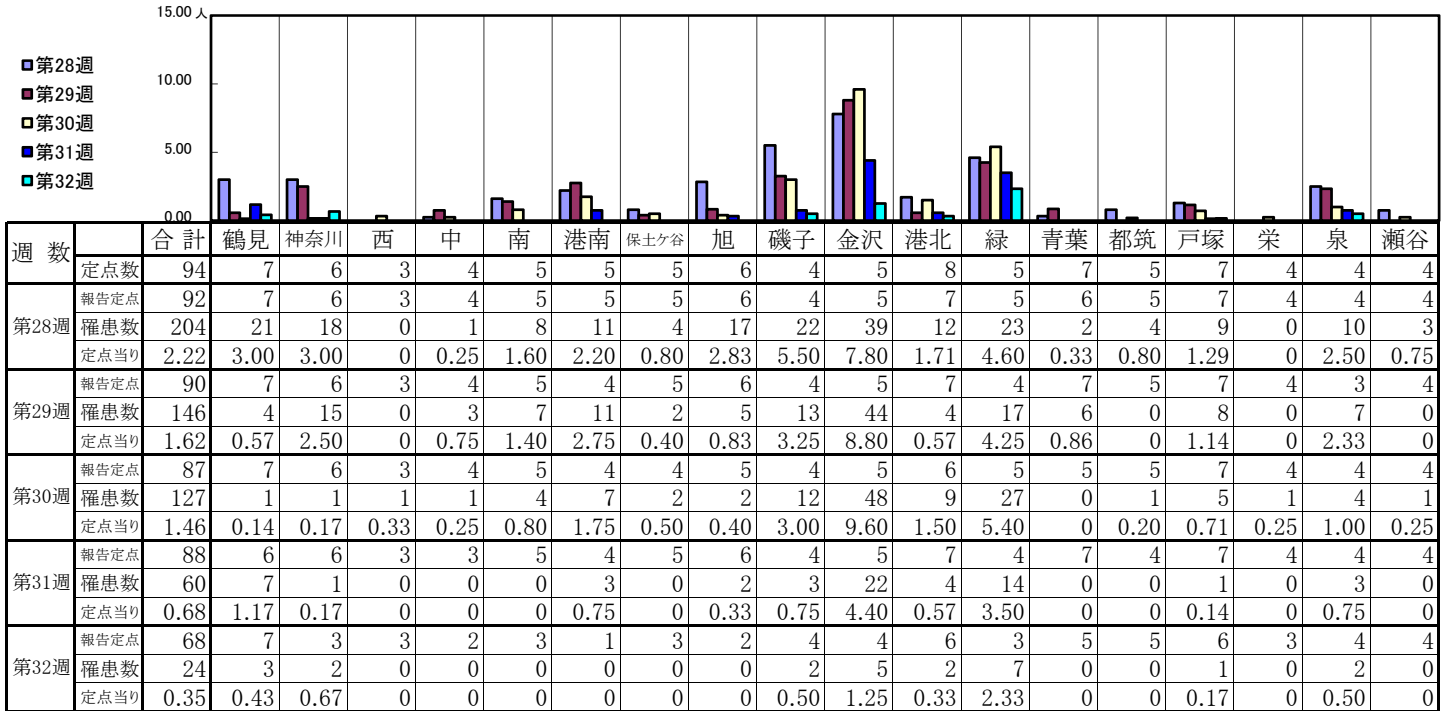
【定点当りの患者数】



<< RSウイルス感染症 >>

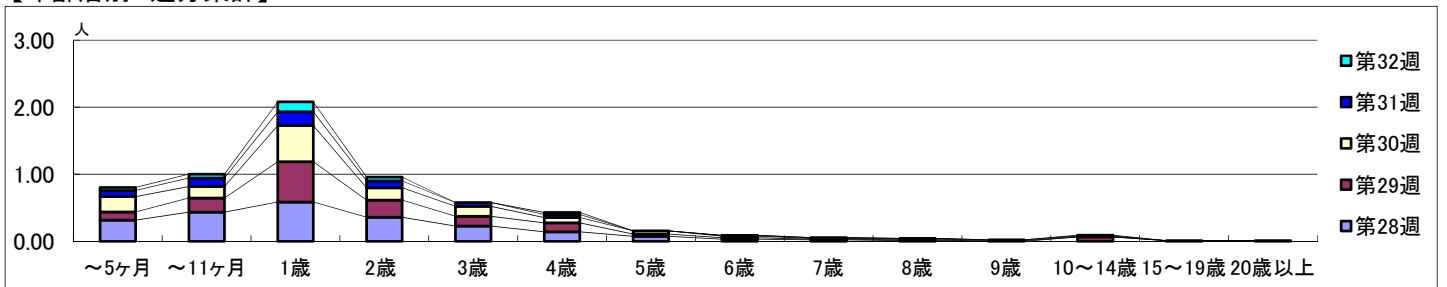
2023年7月10日 ~ 8月13日
[2023年 第28週 ~ 第32週]

【区別・週別報告定点当り】

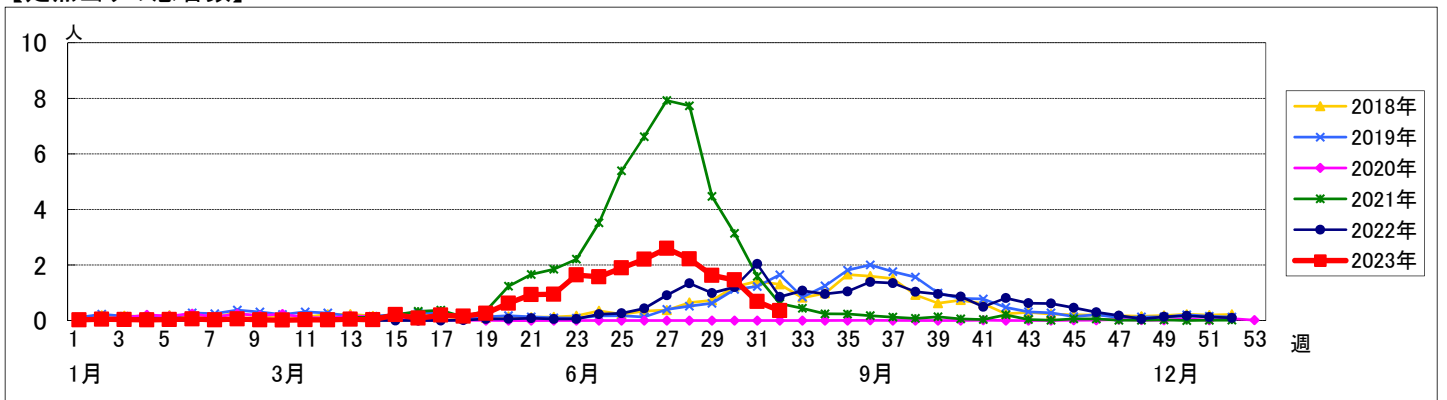


週数		合計	~5ヶ月	~11ヶ月	1歳	2歳	3歳	4歳	5歳	6歳	7歳	8歳	9歳	10~14歳	15~19歳	20歳以上
第28週	罹患数	204	29	40	54	33	21	13	7	3	2	1				1
	定点当り	2.22	0.32	0.43	0.59	0.36	0.23	0.14	0.08	0.03	0.02	0.01				0.01
第29週	罹患数	146	11	19	54	23	13	12	3	2	1	1		6	1	
	定点当り	1.62	0.12	0.21	0.60	0.26	0.14	0.13	0.03	0.02	0.01	0.01		0.07	0.01	
第30週	罹患数	127	20	15	47	16	13	7	4	2	1	1	1			
	定点当り	1.46	0.23	0.17	0.54	0.18	0.15	0.08	0.05	0.02	0.01	0.01	0.01			
第31週	罹患数	60	8	11	18	9	5	4		1	1	1	1	1		
	定点当り	0.68	0.09	0.13	0.20	0.10	0.06	0.05		0.01	0.01	0.01	0.01	0.01		
第32週	罹患数	24	3	4	10	4		2						1		
	定点当り	0.35	0.04	0.06	0.15	0.06		0.03						0.01		

【年齢層別5週分集計】



【定点当りの患者数】



<< 咽頭結膜熱 >>

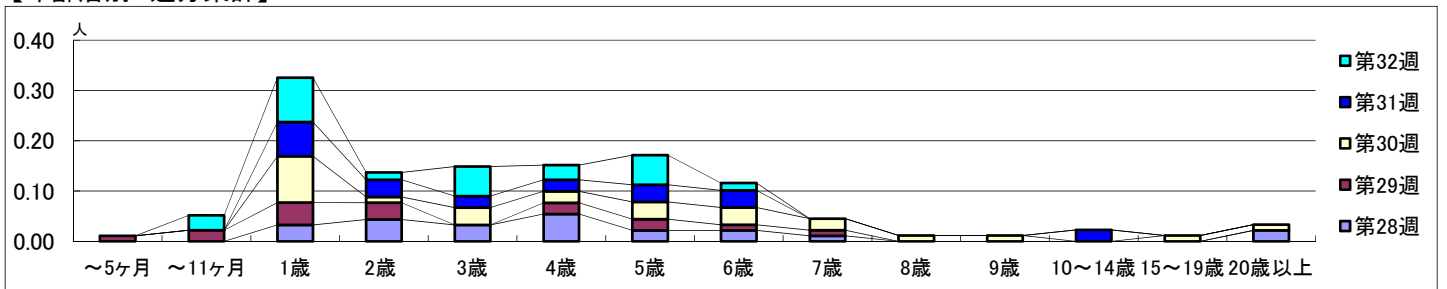
2023年7月10日 ~ 8月13日
[2023年 第28週 ~ 第32週]

【区別・週別報告定点当り】

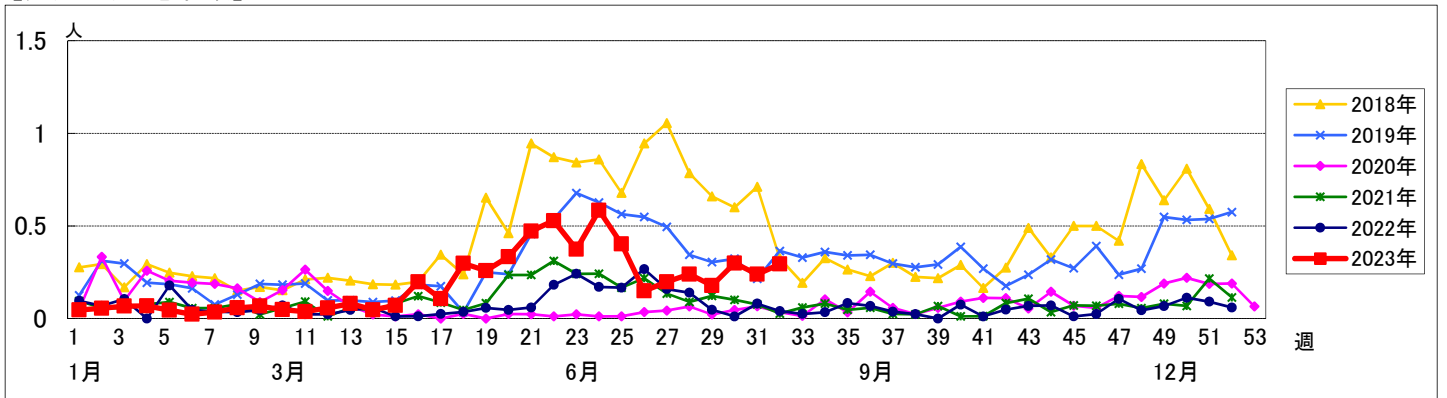
週 数		区 別																		
		合計	鶴見	神奈川	西	中	南	港南	保土ヶ谷	旭	磯子	金沢	港北	緑	青葉	都筑	戸塚	栄	泉	瀬谷
第28週	定点数	94	7	6	3	4	5	5	5	6	4	5	8	5	7	5	7	4	4	4
	報告定点	92	7	6	3	4	5	5	5	6	4	5	7	5	6	5	7	4	4	4
	罹患数	22	1	0	0	0	0	5	0	0	0	3	5	1	1	3	0	0	2	1
	定点当り	0.24	0.14	0	0	0	0	1.00	0	0	0	0.60	0.71	0.20	0.17	0.60	0	0	0.50	0.25
第29週	報告定点	90	7	6	3	4	5	4	5	6	4	5	7	4	7	5	7	4	3	4
	罹患数	16	1	0	0	0	1	4	1	0	0	1	3	0	1	1	0	0	1	2
	定点当り	0.18	0.14	0	0	0	0.20	1.00	0.20	0	0	0.20	0.43	0	0.14	0.20	0	0	0.33	0.50
	報告定点	87	7	6	3	4	5	4	4	5	4	5	6	5	5	5	7	4	4	4
第30週	罹患数	26	1	1	0	3	0	2	0	0	0	4	5	0	1	2	6	0	0	1
	定点当り	0.30	0.14	0.17	0	0.75	0	0.50	0	0	0	0.80	0.83	0	0.20	0.40	0.86	0	0	0.25
	報告定点	88	6	6	3	3	5	4	5	6	4	5	7	4	7	4	7	4	4	4
	罹患数	21	1	0	0	0	1	1	0	2	0	2	4	3	2	2	0	0	2	1
第31週	報告定点	68	7	3	3	2	3	1	3	2	4	4	6	3	5	5	6	3	4	4
	罹患数	20	2	0	0	0	0	1	0	1	0	1	3	1	1	8	0	0	2	0
	定点当り	0.29	0.29	0	0	0	0	1.00	0	0.50	0	0.25	0.50	0.33	0.20	1.60	0	0	0.50	0

週 数		合計	～5ヶ月	～11ヶ月	年齢												
					1歳	2歳	3歳	4歳	5歳	6歳	7歳	8歳	9歳	10～14歳	15～19歳	20歳以上	
第28週	罹患数	22			3	4	3	5	2	2	1						2
	定点当り	0.24			0.03	0.04	0.03	0.05	0.02	0.02	0.01						0.02
第29週	罹患数	16	1	2	4	3		2	2	1	1						
	定点当り	0.18	0.01	0.02	0.04	0.03		0.02	0.02	0.01	0.01						
第30週	罹患数	26			8	1	3	2	3	3	2	1	1		1	1	
	定点当り	0.30			0.09	0.01	0.03	0.02	0.03	0.03	0.02	0.01	0.01		0.01	0.01	
第31週	罹患数	21			6	3	2	2	3	3					2		
	定点当り	0.24			0.07	0.03	0.02	0.02	0.03	0.03					0.02		
第32週	罹患数	20		2	6	1	4	2	4	1							
	定点当り	0.29		0.03	0.09	0.01	0.06	0.03	0.06	0.01							

【年齢層別5週分集計】



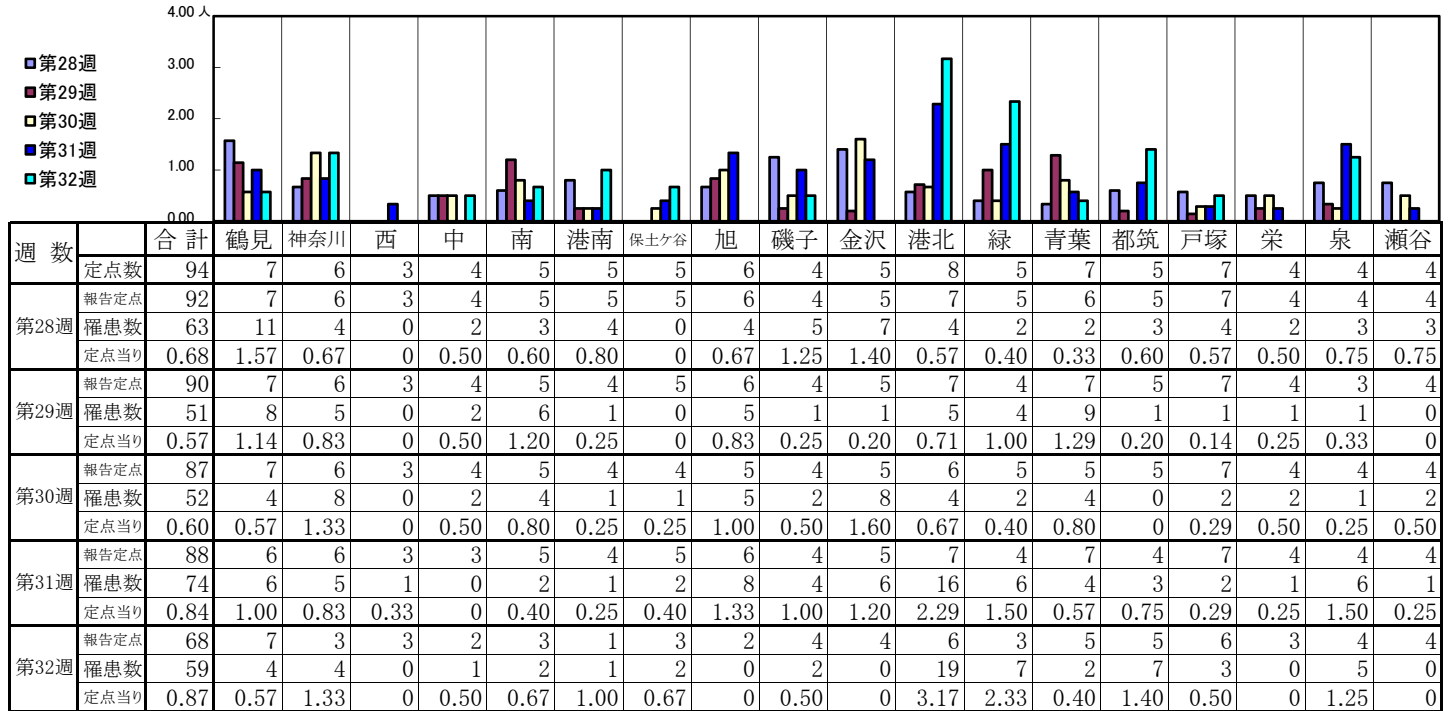
【定点当りの患者数】



<< A群溶血性レンサ球菌咽頭炎 >>

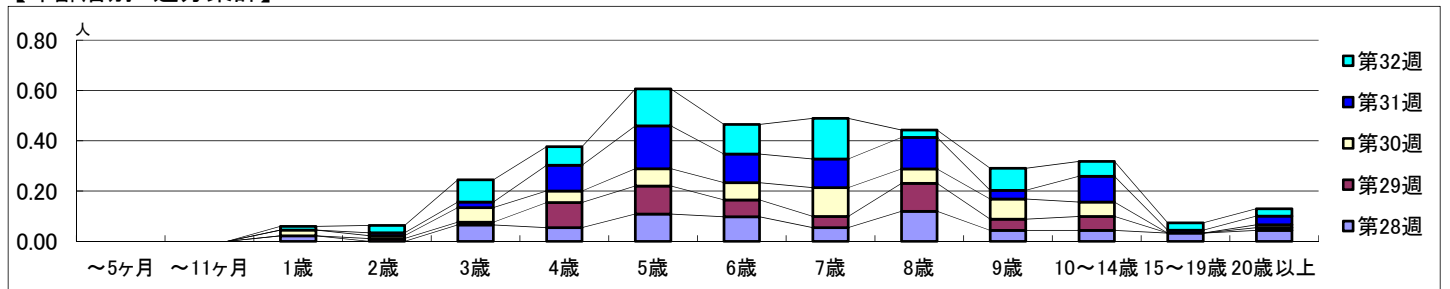
2023年7月10日 ~ 8月13日
[2023年 第28週 ~ 第32週]

【区別・週別報告定点当り】

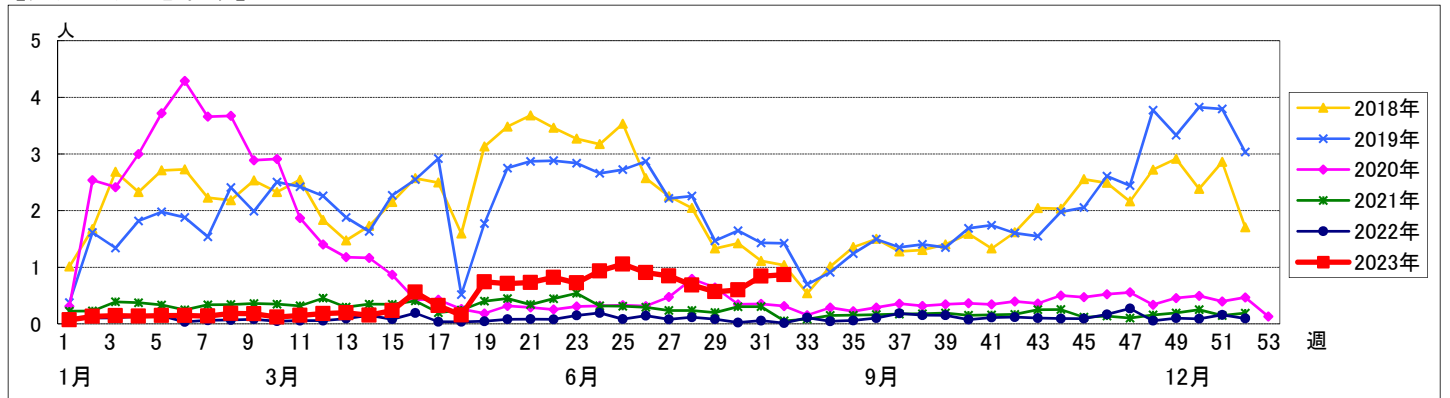


週数		合計	~5ヶ月	~11ヶ月	年齢												
					1歳	2歳	3歳	4歳	5歳	6歳	7歳	8歳	9歳	10~14歳	15~19歳	20歳以上	
第28週	罹患数	63			2		6	5	10	9	5	11	4	4	3	4	
	定点当り	0.68			0.02		0.07	0.05	0.11	0.10	0.05	0.12	0.04	0.04	0.03	0.04	
第29週	罹患数	51				1	1	9	10	6	4	10	4	5		1	
	定点当り	0.57				0.01	0.01	0.10	0.11	0.07	0.04	0.11	0.04	0.06		0.01	
第30週	罹患数	52			2	1	5	4	6	6	10	5	7	5		1	
	定点当り	0.60			0.02	0.01	0.06	0.05	0.07	0.07	0.11	0.06	0.08	0.06		0.01	
第31週	罹患数	74				1	2	9	15	10	10	11	3	9	1	3	
	定点当り	0.84				0.01	0.02	0.10	0.17	0.11	0.11	0.13	0.03	0.10	0.01	0.03	
第32週	罹患数	59			1	2	6	5	10	8	11	2	6	4	2	2	
	定点当り	0.87			0.01	0.03	0.09	0.07	0.15	0.12	0.16	0.03	0.09	0.06	0.03	0.03	

【年齢層別5週分集計】



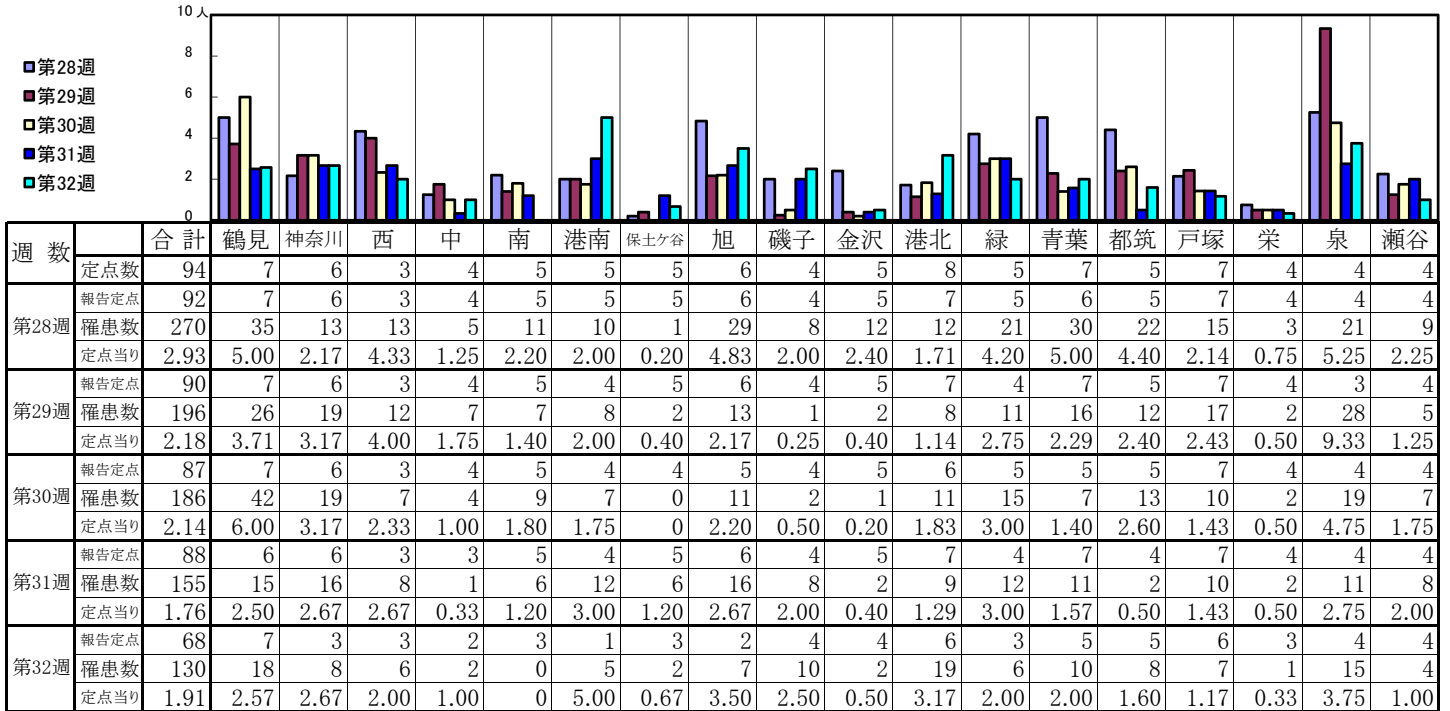
【定点当りの患者数】



<< 感染性胃腸炎 >>

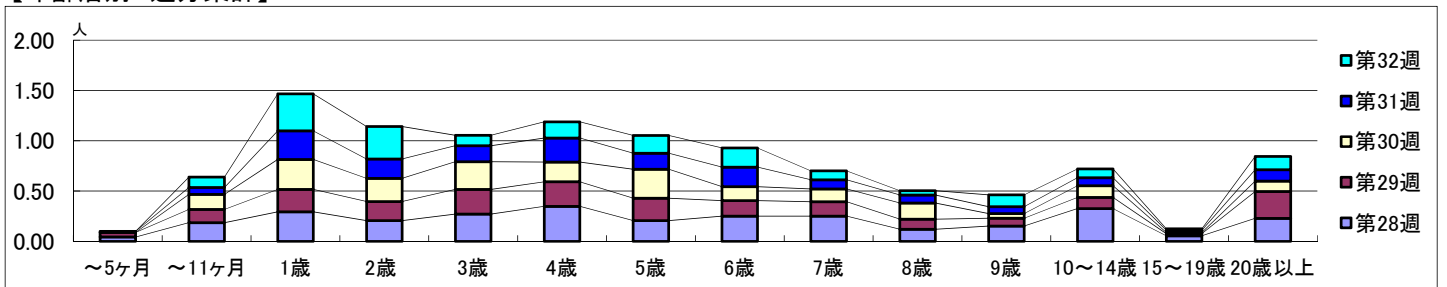
2023年7月10日 ~ 8月13日
[2023年 第28週 ~ 第32週]

【区別・週別報告定点当り】

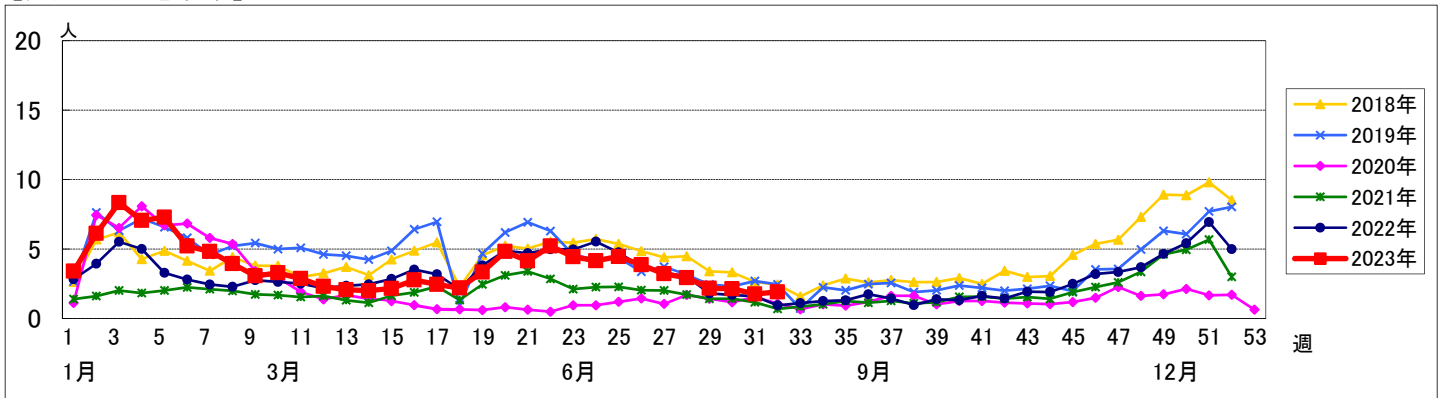


週数		合計	年齢層別													
			~5ヶ月	~11ヶ月	1歳	2歳	3歳	4歳	5歳	6歳	7歳	8歳	9歳	10~14歳	15~19歳	20歳以上
第28週	罹患数	270	4	17	27	19	25	32	19	23	23	11	14	30	5	21
	定点当り	2.93	0.04	0.18	0.29	0.21	0.27	0.35	0.21	0.25	0.25	0.12	0.15	0.33	0.05	0.23
第29週	罹患数	196	4	12	20	17	22	22	20	14	13	9	7	10	2	24
	定点当り	2.18	0.04	0.13	0.22	0.19	0.24	0.24	0.22	0.16	0.14	0.10	0.08	0.11	0.02	0.27
第30週	罹患数	186		13	26	20	24	17	25	12	11	14	4	10	1	9
	定点当り	2.14		0.15	0.30	0.23	0.28	0.20	0.29	0.14	0.13	0.16	0.05	0.11	0.01	0.10
第31週	罹患数	155	1	6	25	17	14	21	14	17	8	7	6	7	2	10
	定点当り	1.76	0.01	0.07	0.28	0.19	0.16	0.24	0.16	0.19	0.09	0.08	0.07	0.08	0.02	0.11
第32週	罹患数	130		7	25	22	7	11	12	13	6	3	8	6	1	9
	定点当り	1.91		0.10	0.37	0.32	0.10	0.16	0.18	0.19	0.09	0.04	0.12	0.09	0.01	0.13

【年齢層別5週分集計】



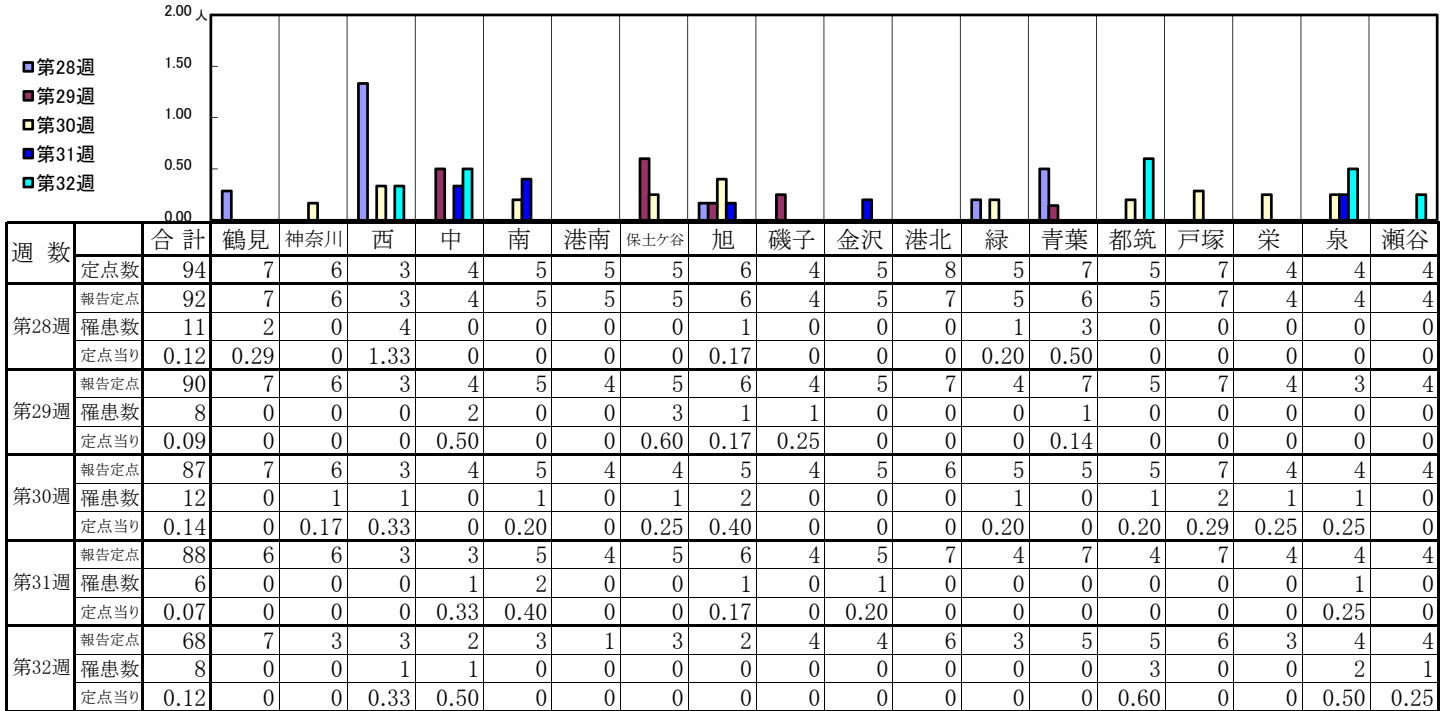
【定点当りの患者数】



<< 水痘 >>

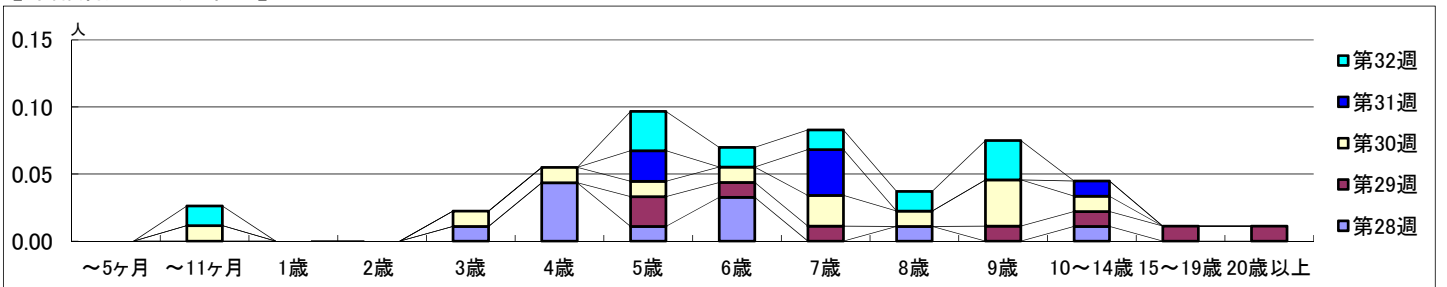
2023年7月10日 ~ 8月13日
[2023年 第28週 ~ 第32週]

【区別・週別報告定点当り】

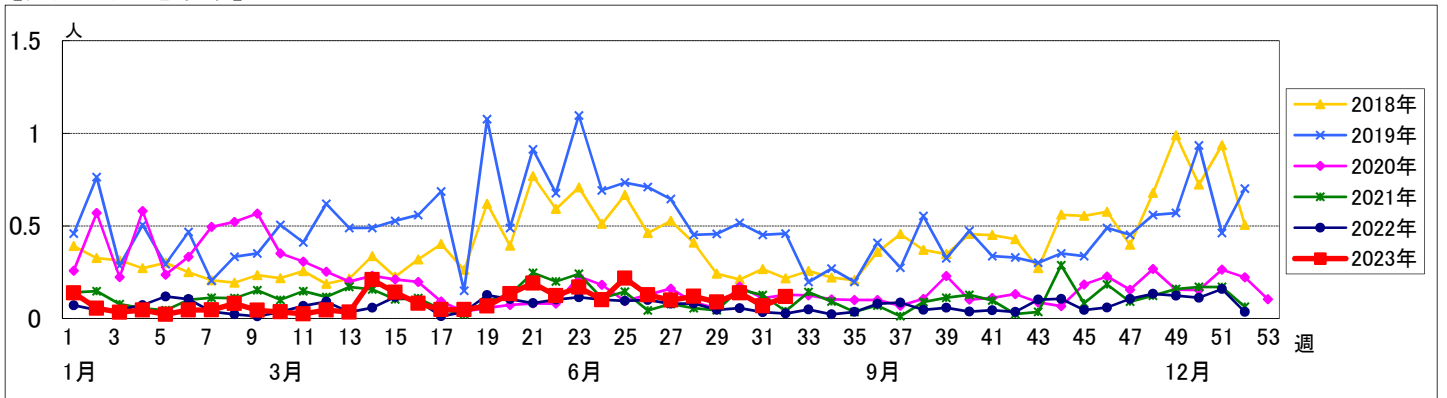


週数		合計	年齢層別															
			~5ヶ月	~11ヶ月	1歳	2歳	3歳	4歳	5歳	6歳	7歳	8歳	9歳	10~14歳	15~19歳	20歳以上		
第28週	罹患数	11					1	4	1	3		1		1				
	定点当り	0.12				0.01	0.04	0.01	0.03		0.01		0.01					
第29週	罹患数	8						2	1	1		1	1	1	1			
	定点当り	0.09						0.02	0.01	0.01		0.01	0.01	0.01	0.01			
第30週	罹患数	12		1		1	1	1	1	2	1	3	1					
	定点当り	0.14		0.01		0.01	0.01	0.01	0.01	0.02	0.01	0.03	0.01					
第31週	罹患数	6						2		3			1					
	定点当り	0.07						0.02		0.03			0.01					
第32週	罹患数	8		1				2	1	1	1	2						
	定点当り	0.12		0.01				0.03	0.01	0.01	0.01	0.03						

【年齢層別5週分集計】



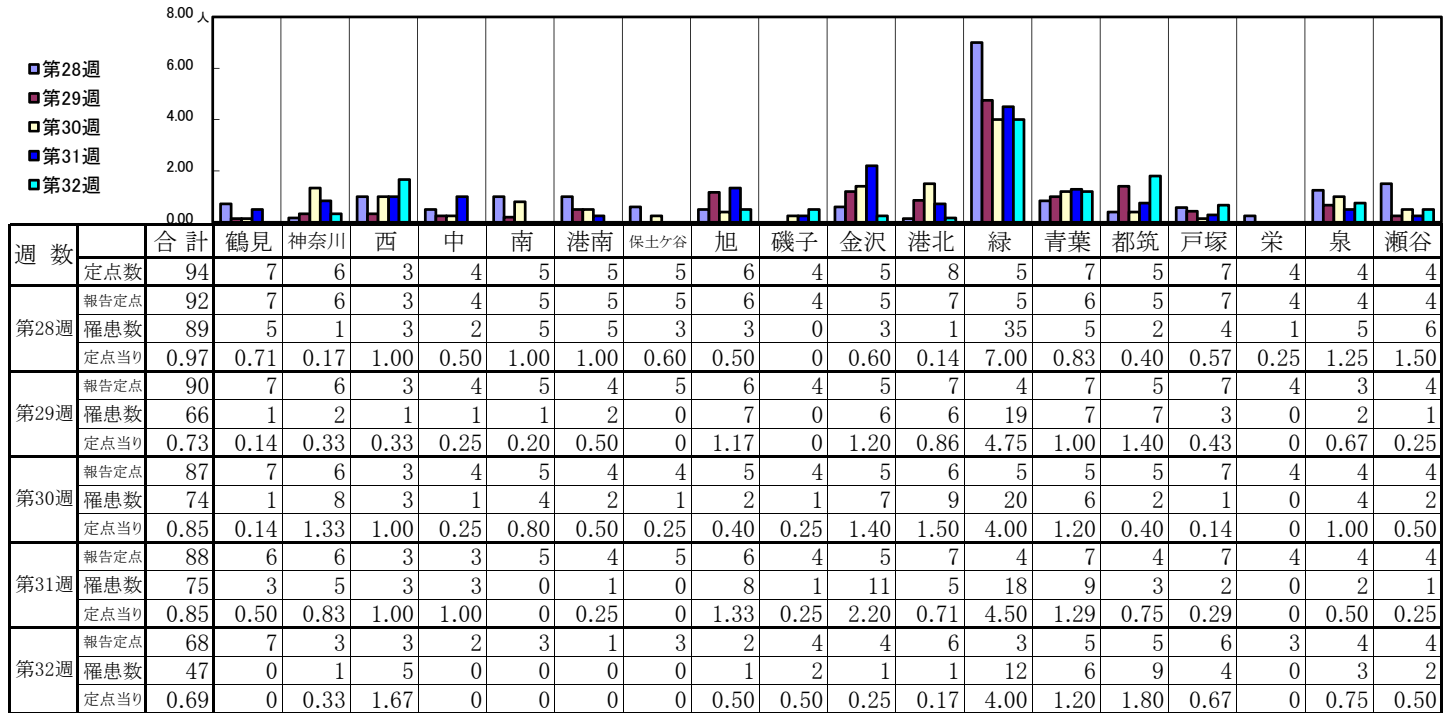
【定点当りの患者数】



<< 手足口病 >>

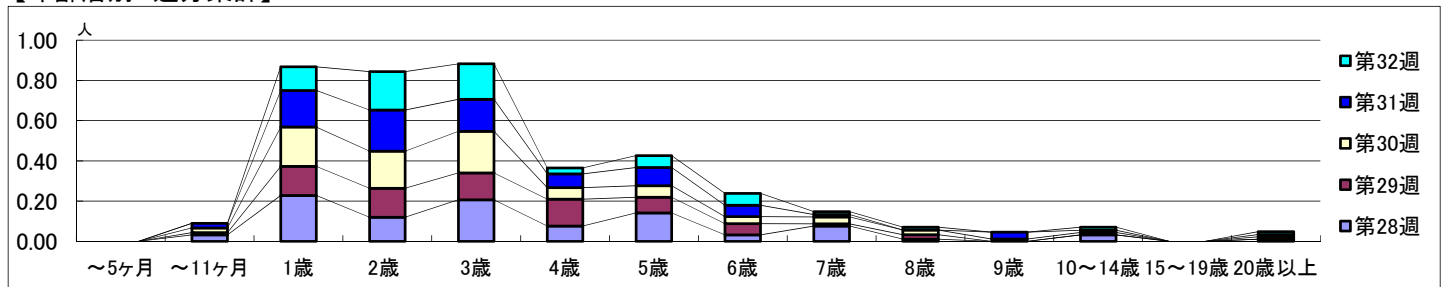
2023年7月10日 ~ 8月13日
[2023年 第28週 ~ 第32週]

【区別・週別報告定点当り】

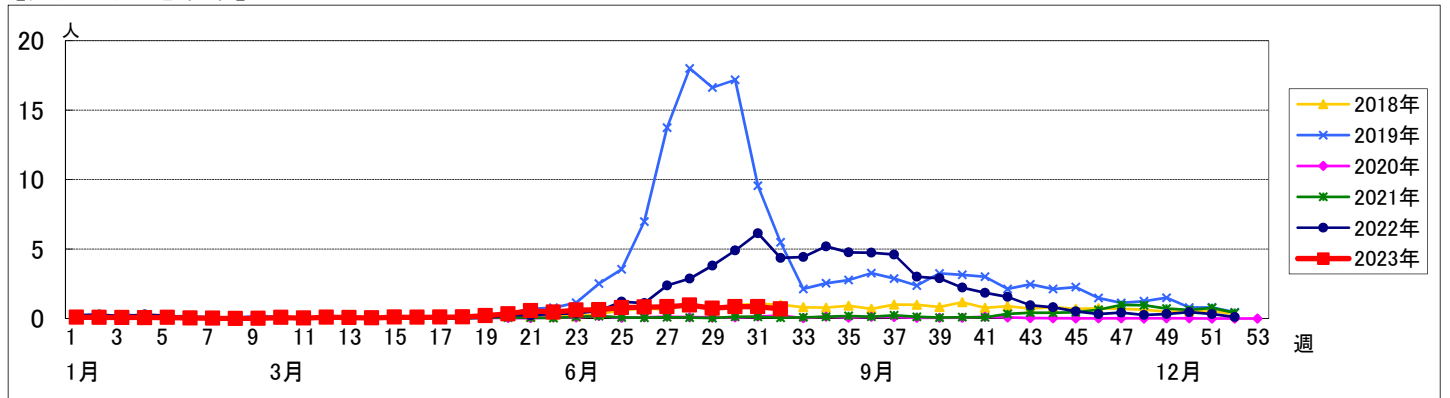


週数		合計	~5ヶ月	~11ヶ月	年齢												
					1歳	2歳	3歳	4歳	5歳	6歳	7歳	8歳	9歳	10~14歳	15~19歳	20歳以上	
第28週	罹患数	89		3	21	11	19	7	13	3	7	1		3		1	
	定点当り	0.97		0.03	0.23	0.12	0.21	0.08	0.14	0.03	0.08	0.01		0.03		0.01	
第29週	罹患数	66		1	13	13	12	12	7	5	1	2					
	定点当り	0.73		0.01	0.14	0.14	0.13	0.13	0.08	0.06	0.01	0.02					
第30週	罹患数	74		2	17	16	18	5	5	3	3	2	1	1		1	
	定点当り	0.85		0.02	0.20	0.18	0.21	0.06	0.06	0.03	0.03	0.02	0.01	0.01		0.01	
第31週	罹患数	75		2	16	18	14	6	8	5	1		3	1		1	
	定点当り	0.85		0.02	0.18	0.20	0.16	0.07	0.09	0.06	0.01		0.03	0.01		0.01	
第32週	罹患数	47			8	13	12	2	4	4	1	1		1		1	
	定点当り	0.69			0.12	0.19	0.18	0.03	0.06	0.06	0.01	0.01		0.01		0.01	

【年齢層別5週分集計】



【定点当りの患者数】



<< 伝染性紅斑 >>

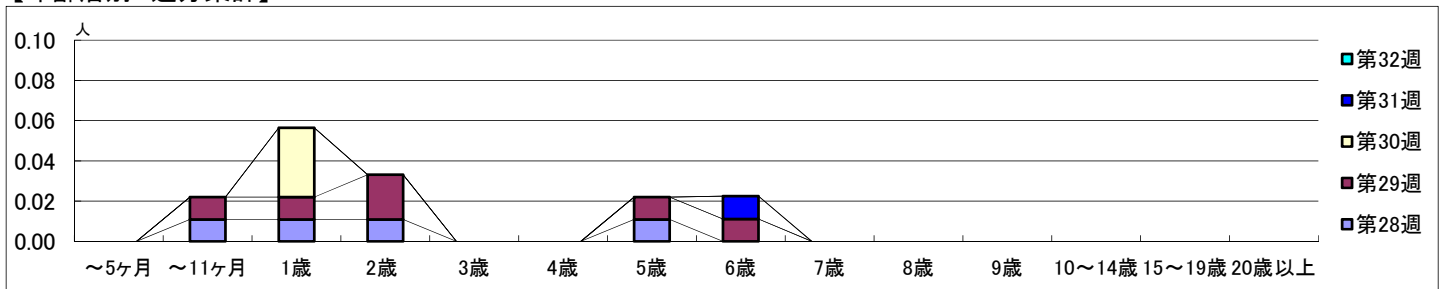
2023年7月10日 ~ 8月13日
[2023年 第28週 ~ 第32週]

【区別・週別報告定点当り】

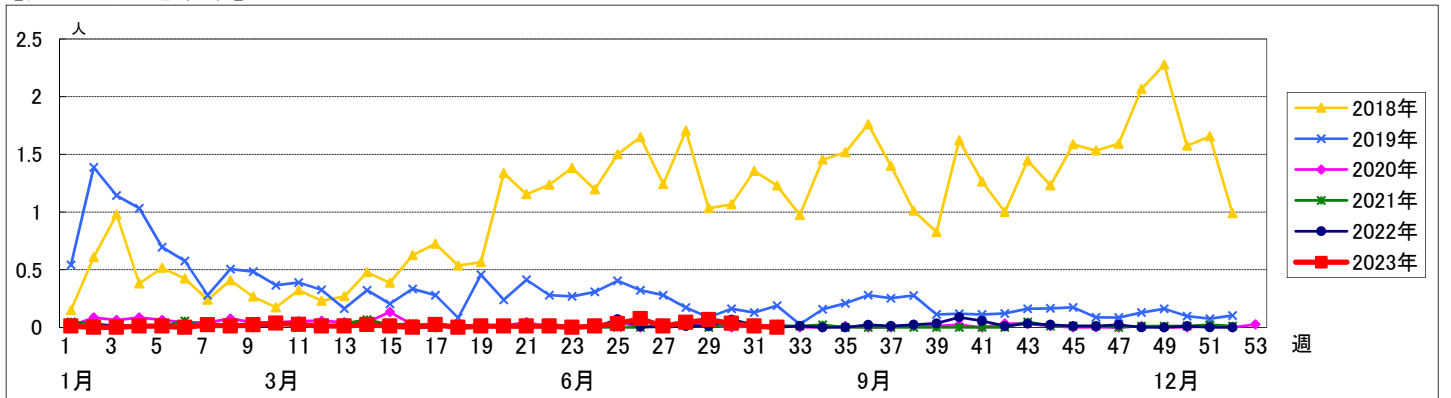
週数		合計	鶴見	神奈川	西	中	南	港南	保土ヶ谷	旭	磯子	金沢	港北	緑	青葉	都筑	戸塚	栄	泉	瀬谷
第28週	定点数	94	7	6	3	4	5	5	5	6	4	5	8	5	7	5	7	4	4	4
	報告定点	92	7	6	3	4	5	5	5	6	4	5	7	5	6	5	7	4	4	4
	罹患数	4	0	0	0	0	0	0	0	2	0	0	1	0	0	0	0	0	1	0
	定点当り	0.04	0	0	0	0	0	0	0	0.33	0	0	0.14	0	0	0	0	0	0.25	0
第29週	報告定点	90	7	6	3	4	5	4	5	6	4	5	7	4	7	5	7	4	3	4
	罹患数	6	0	1	0	0	0	1	0	2	0	0	0	0	0	0	0	0	2	0
	定点当り	0.07	0	0.17	0	0	0	0.25	0	0.33	0	0	0	0	0	0	0	0	0.67	0
	報告定点	87	7	6	3	4	5	4	4	5	4	5	6	5	5	5	7	4	4	4
第30週	報告定点	87	7	6	3	4	5	4	4	5	4	5	6	5	5	5	7	4	4	4
	罹患数	3	1	0	0	0	1	0	0	0	0	0	0	0	0	0	0	1	0	0
	定点当り	0.03	0.14	0	0	0	0.20	0	0	0	0	0	0	0	0	0	0	0.25	0	0
	報告定点	88	6	6	3	3	5	4	5	6	4	5	7	4	7	4	7	4	4	4
第31週	報告定点	88	6	6	3	3	5	4	5	6	4	5	7	4	7	4	7	4	4	4
	罹患数	1	0	0	1	0	0	0	0	0	0	0	0	0	0	0	0	0	0	0
	定点当り	0.01	0	0	0.33	0	0	0	0	0	0	0	0	0	0	0	0	0	0	0
	報告定点	68	7	3	3	2	3	1	3	2	4	4	6	3	5	5	6	3	4	4
第32週	報告定点	68	7	3	3	2	3	1	3	2	4	4	6	3	5	5	6	3	4	4
	罹患数	0	0	0	0	0	0	0	0	0	0	0	0	0	0	0	0	0	0	0
	定点当り	0	0	0	0	0	0	0	0	0	0	0	0	0	0	0	0	0	0	0

週数		合計	~5ヶ月	~11ヶ月	1歳	2歳	3歳	4歳	5歳	6歳	7歳	8歳	9歳	10~14歳	15~19歳	20歳以上
第28週	罹患数	4		1	1	1			1							
	定点当り	0.04		0.01	0.01	0.01			0.01							
第29週	罹患数	6		1	1	2			1	1						
	定点当り	0.07		0.01	0.01	0.02			0.01	0.01						
第30週	罹患数	3			3											
	定点当り	0.03			0.03											
第31週	罹患数	1							1							
	定点当り	0.01							0.01							
第32週	罹患数	0														
	定点当り	0														

【年齢層別5週分集計】



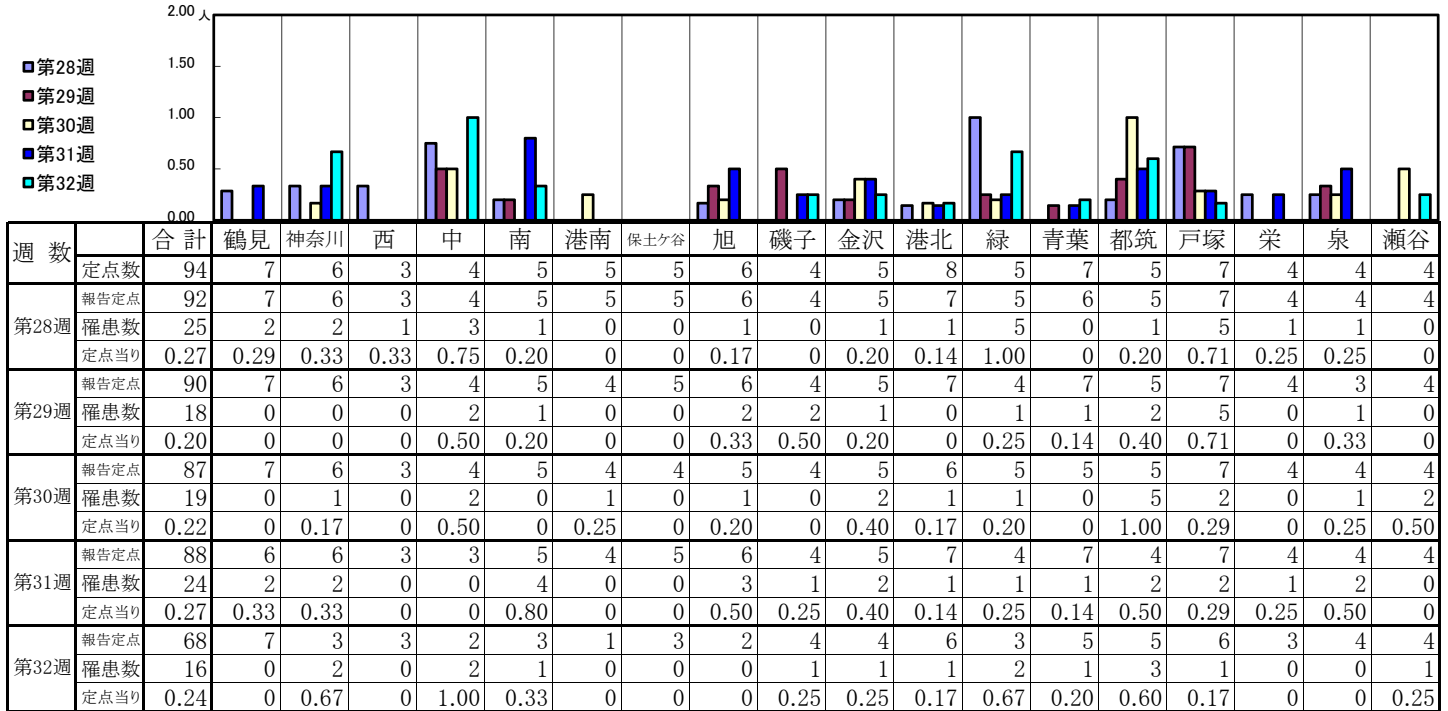
【定点当りの患者数】



<< 突発性発しん >>

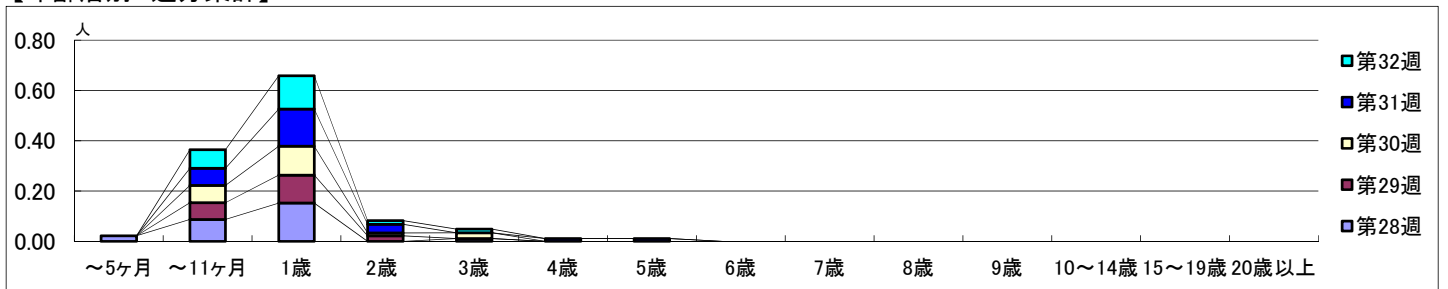
2023年7月10日 ~ 8月13日
[2023年 第28週 ~ 第32週]

【区別・週別報告定点当り】

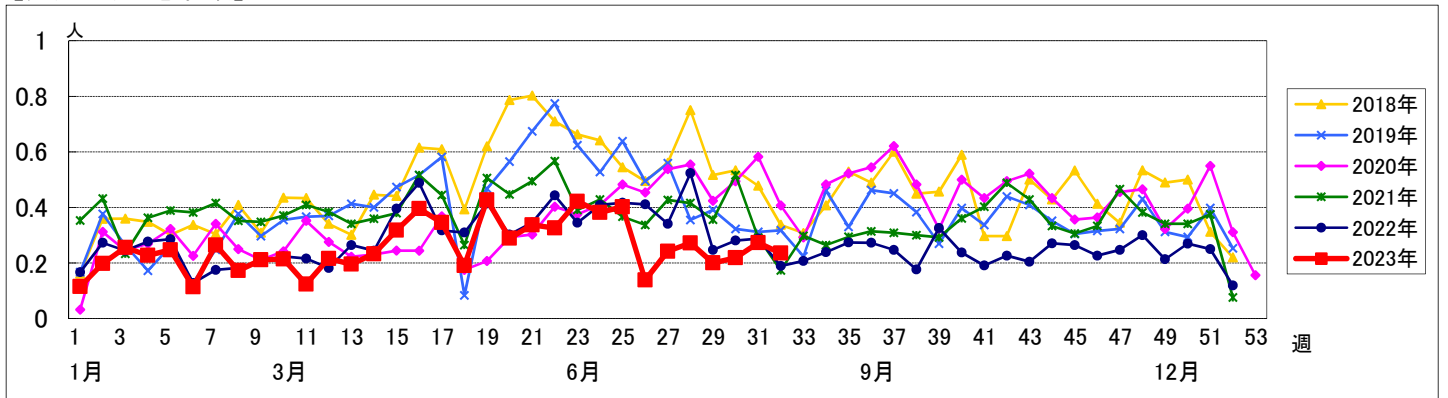


週数		合計	~5ヶ月	~11ヶ月	1歳	2歳	3歳	4歳	5歳	6歳	7歳	8歳	9歳	10~14歳	15~19歳	20歳以上
第28週	罹患数	25	2	8	14		1									
	定点当り	0.27	0.02	0.09	0.15		0.01									
第29週	罹患数	18		6	10	2										
	定点当り	0.20		0.07	0.11	0.02										
第30週	罹患数	19		6	10	1	2									
	定点当り	0.22		0.07	0.11	0.01	0.02									
第31週	罹患数	24		6	13	3		1	1							
	定点当り	0.27		0.07	0.15	0.03		0.01	0.01							
第32週	罹患数	16		5	9	1	1									
	定点当り	0.24		0.07	0.13	0.01	0.01									

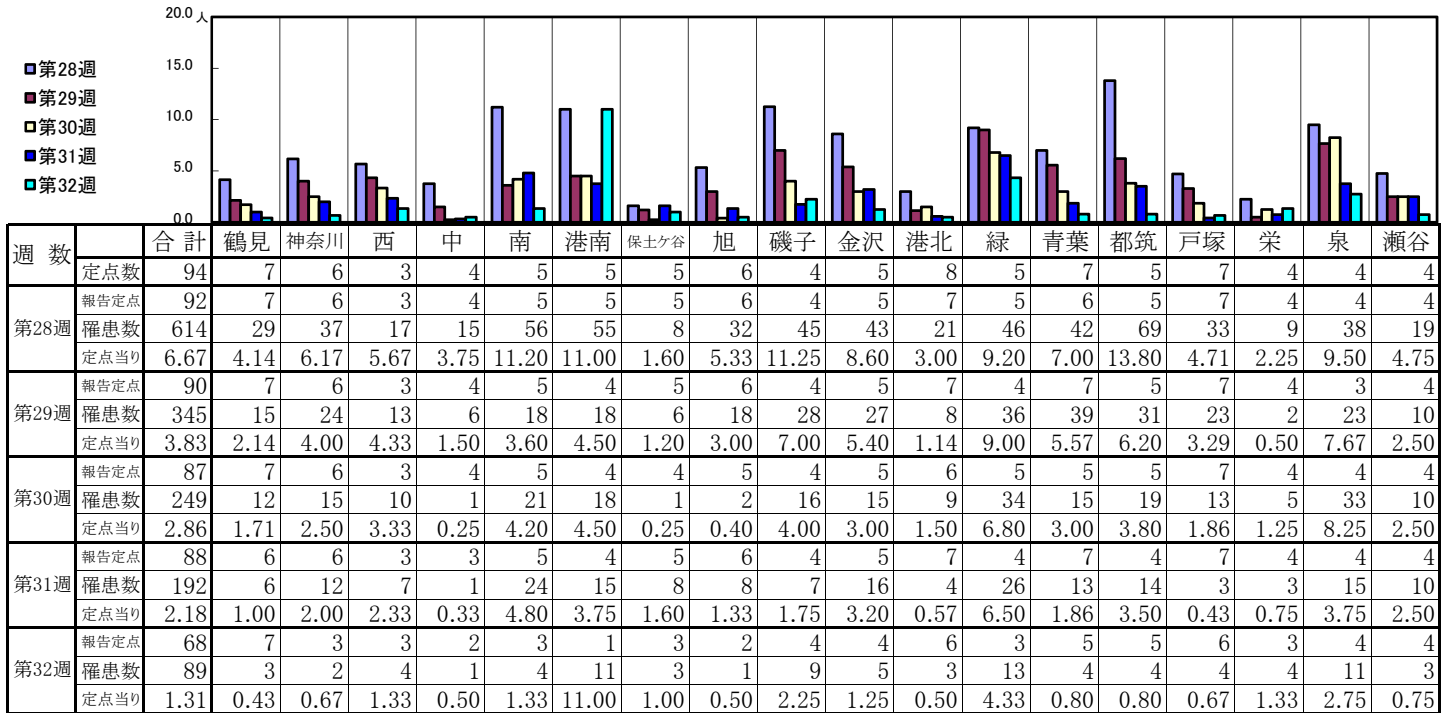
【年齢層別5週分集計】



【定点当りの患者数】

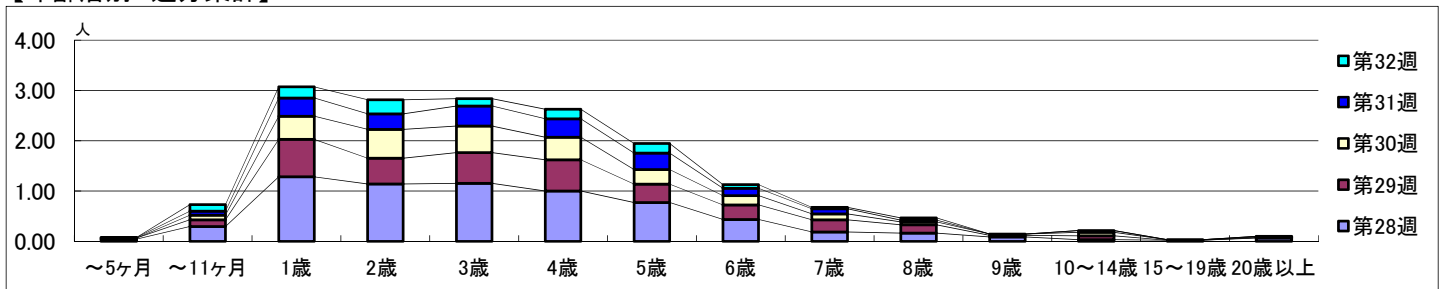


【区別・週別報告定点当り】

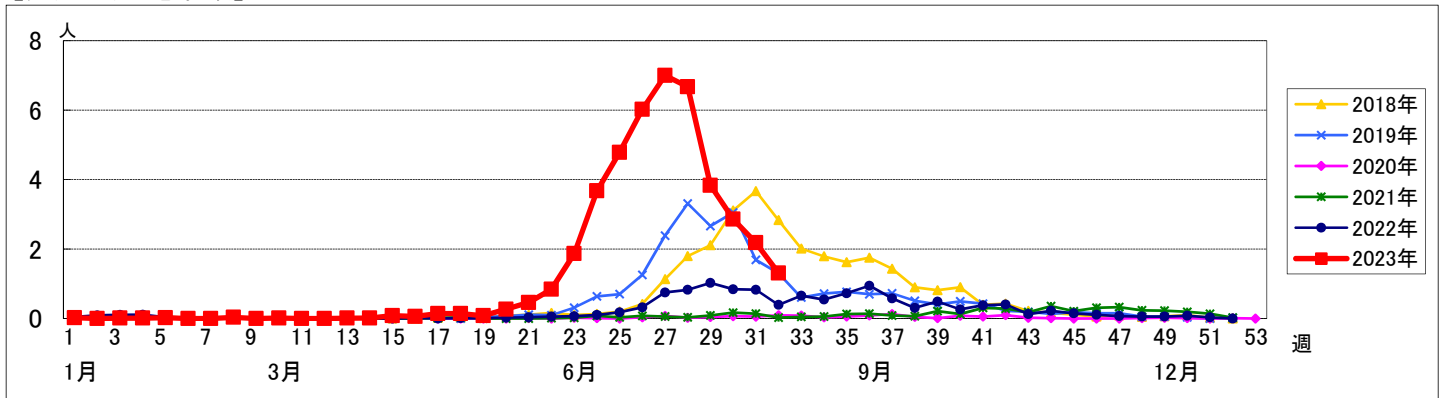


週数		合計	年齢層別													
			~5ヶ月	~11ヶ月	1歳	2歳	3歳	4歳	5歳	6歳	7歳	8歳	9歳	10~14歳	15~19歳	20歳以上
第28週	罹患数	614	4	27	118	105	106	92	71	40	17	15	8	3	2	6
	定点当り	6.67	0.04	0.29	1.28	1.14	1.15	1.00	0.77	0.43	0.18	0.16	0.09	0.03	0.02	0.07
第29週	罹患数	345	2	12	67	46	55	56	33	26	22	15	3	7		1
	定点当り	3.83	0.02	0.13	0.74	0.51	0.61	0.62	0.37	0.29	0.24	0.17	0.03	0.08		0.01
第30週	罹患数	249		8	40	50	46	39	25	16	10	5	2	6	1	1
	定点当り	2.86		0.09	0.46	0.57	0.53	0.45	0.29	0.18	0.11	0.06	0.02	0.07	0.01	0.01
第31週	罹患数	192	1	7	32	27	35	32	29	13	9	3		3		1
	定点当り	2.18	0.01	0.08	0.36	0.31	0.40	0.36	0.33	0.15	0.10	0.03		0.03		0.01
第32週	罹患数	89		9	15	19	10	13	13	5	2	3				
	定点当り	1.31		0.13	0.22	0.28	0.15	0.19	0.19	0.07	0.03	0.04				

【年齢層別5週分集計】



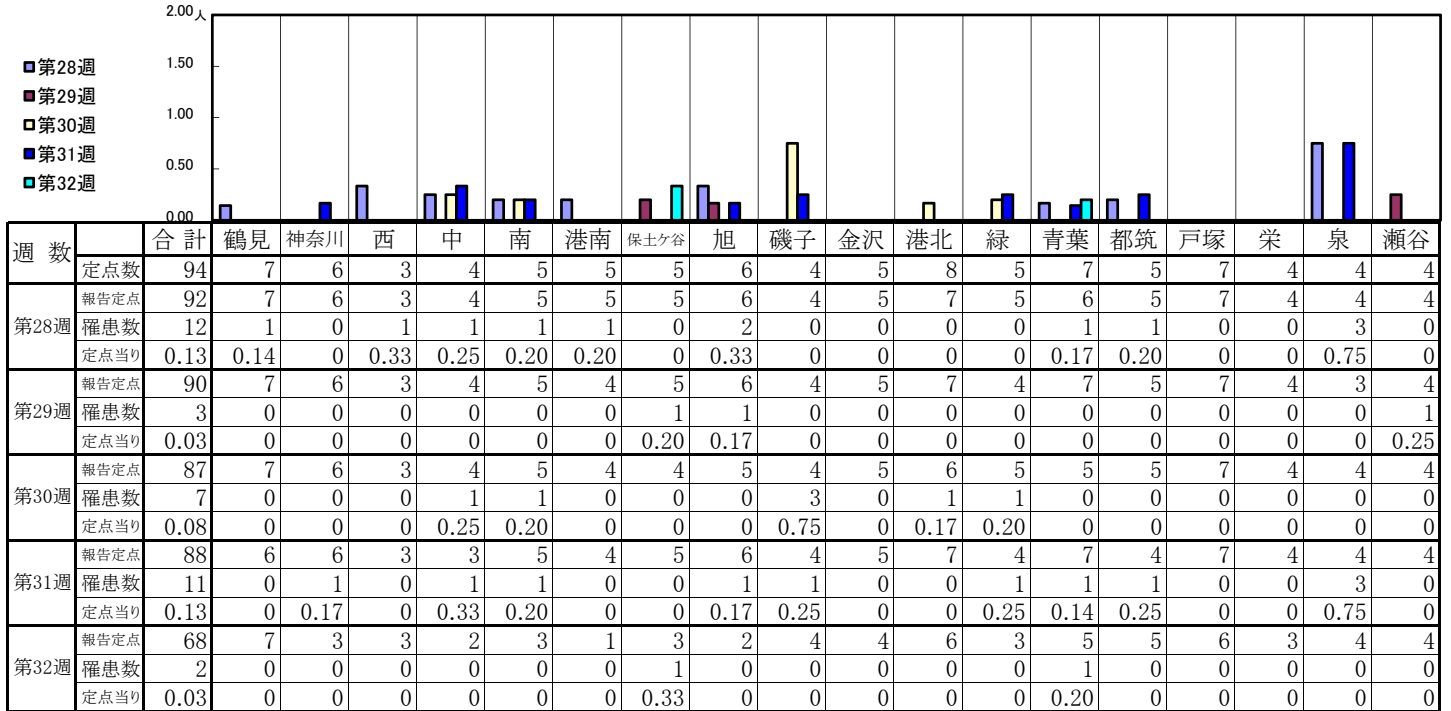
【定点当りの患者数】



<< 流行性耳下腺炎 >>

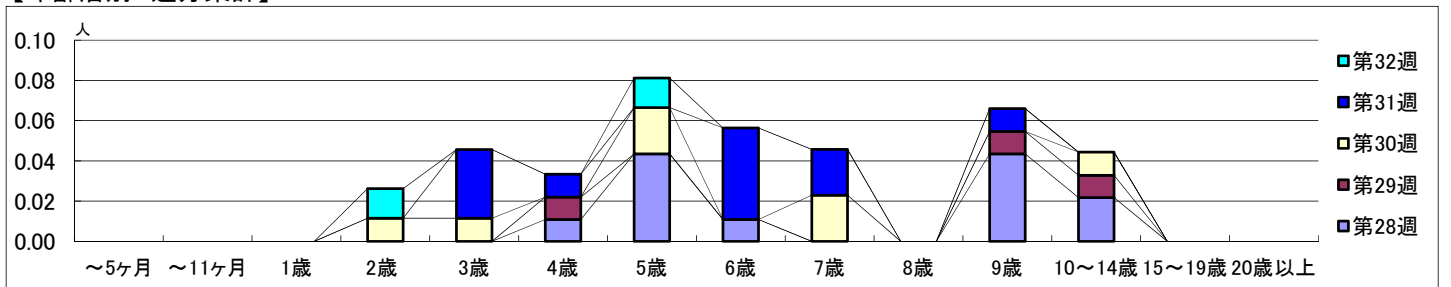
2023年7月10日 ~ 8月13日
[2023年 第28週 ~ 第32週]

【区別・週別報告定点当り】

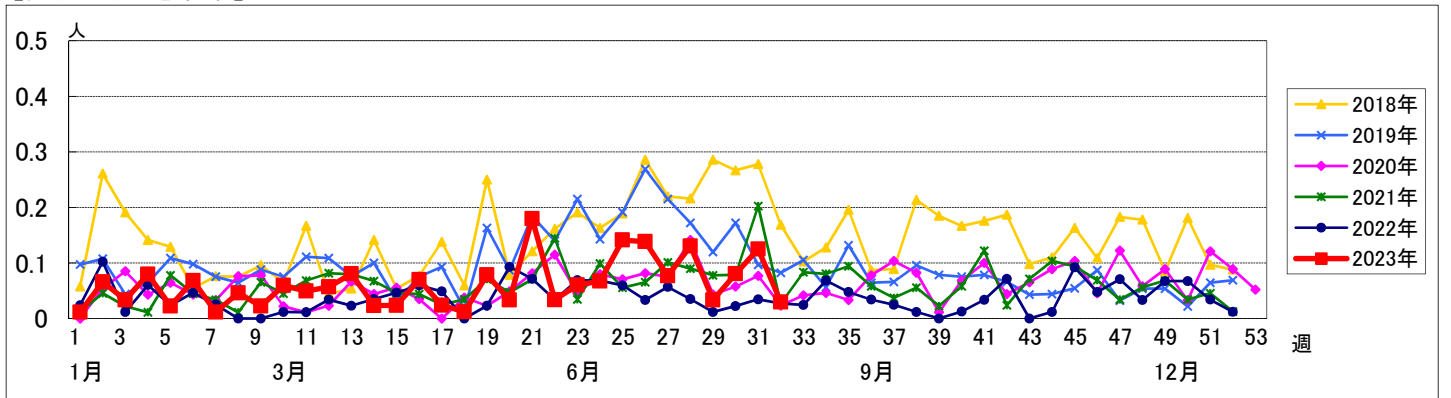


週数		合計	年齢層別														
			~5ヶ月	~11ヶ月	1歳	2歳	3歳	4歳	5歳	6歳	7歳	8歳	9歳	10~14歳	15~19歳	20歳以上	
第28週	罹患数	12						1	4	1				4	2		
	定点当り	0.13						0.01	0.04	0.01				0.04	0.02		
第29週	罹患数	3						1						1	1		
	定点当り	0.03						0.01						0.01	0.01		
第30週	罹患数	7				1	1		2	2				1			
	定点当り	0.08				0.01	0.01		0.02	0.02				0.01			
第31週	罹患数	11					3	1		4	2			1			
	定点当り	0.13					0.03	0.01		0.05	0.02			0.01			
第32週	罹患数	2				1			1								
	定点当り	0.03				0.01			0.01								

【年齢層別5週分集計】



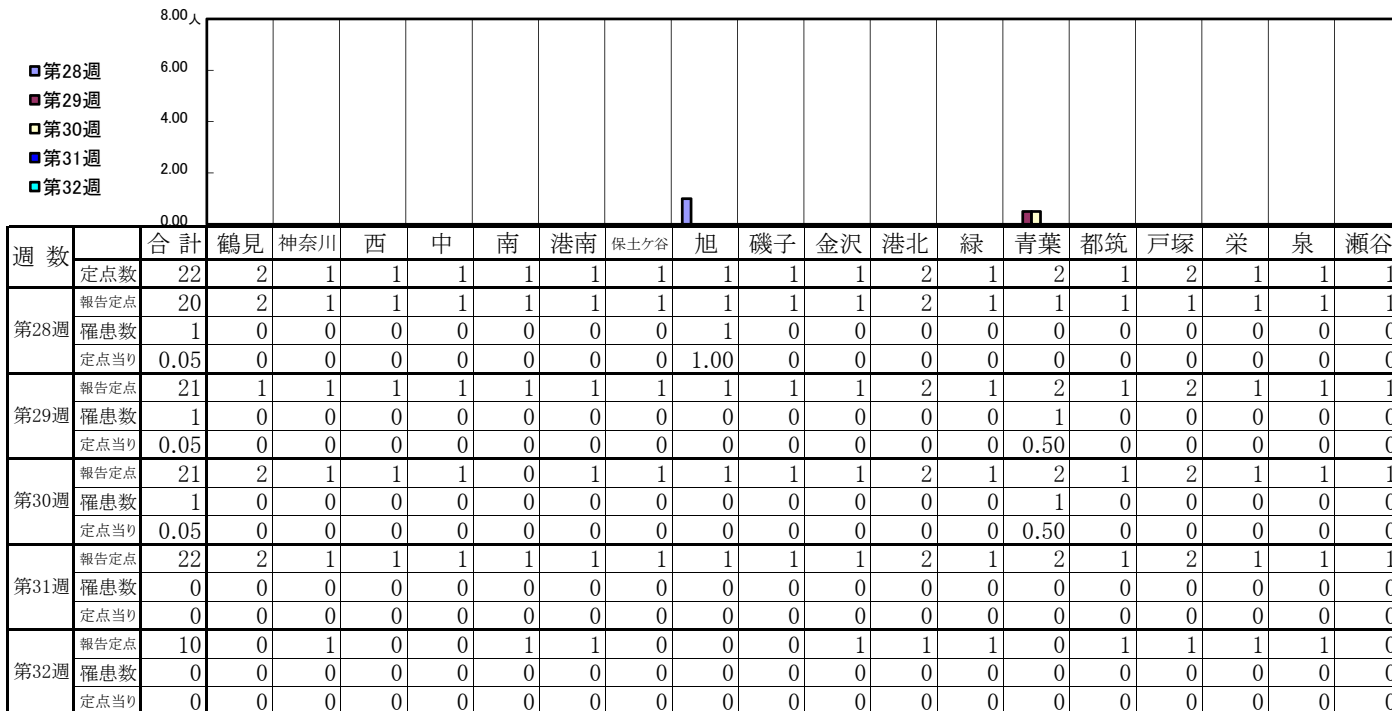
【定点当りの患者数】



<< 急性出血性結膜炎 >>

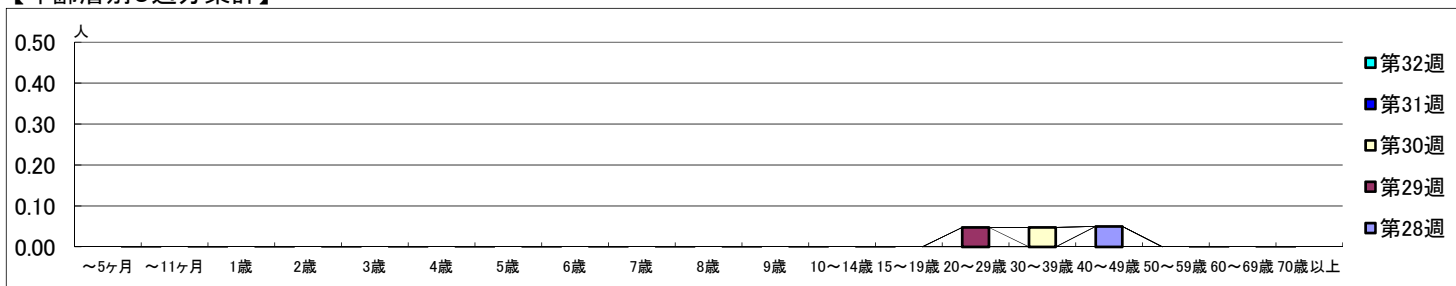
2023年7月10日 ~ 8月13日
[2023年 第28週 ~ 第32週]

【区別・週別報告定点当り】

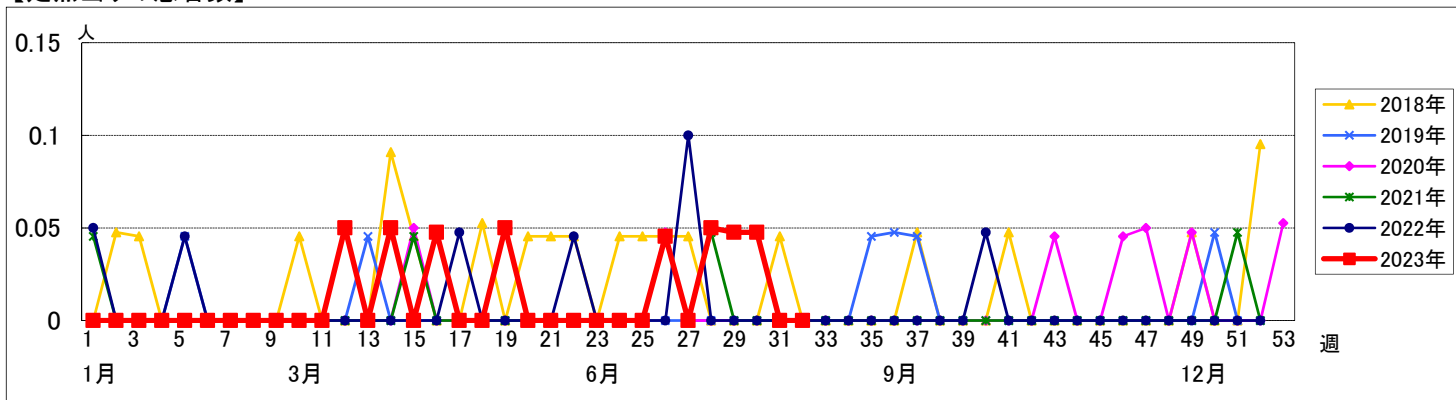


週数		合計	~5ヶ月	~11ヶ月	1歳	2歳	3歳	4歳	5歳	6歳	7歳	8歳	9歳	10~14歳	15~19歳	20~29歳	30~39歳	40~49歳	50~59歳	60~69歳	70歳以上	
第28週	罹患数	1																	1			
	定点当り	0.05																	0.05			
第29週	罹患数	1														1						
	定点当り	0.05														0.05						
第30週	罹患数	1															1					
	定点当り	0.05															0.05					
第31週	罹患数	0																				
	定点当り	0																				
第32週	罹患数	0																				
	定点当り	0																				

【年齢層別5週分集計】



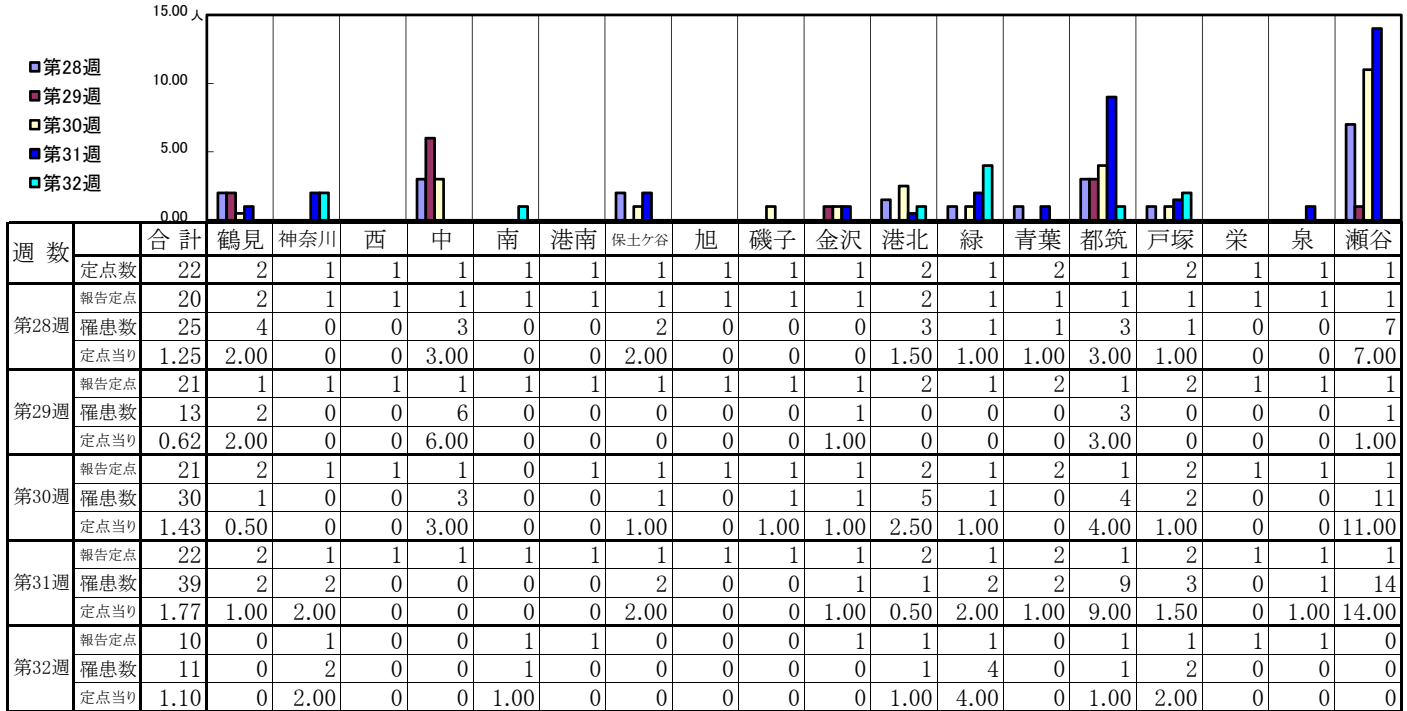
【定点当りの患者数】



<< 流行性角結膜炎 >>

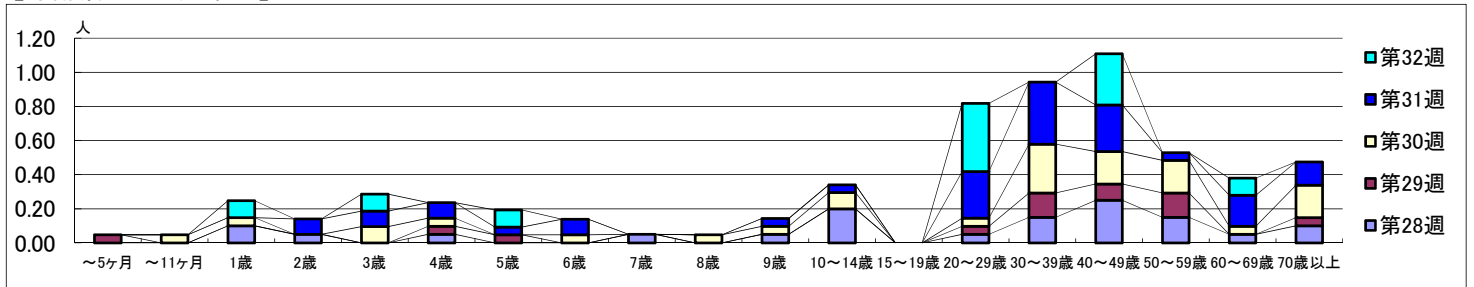
2023年7月10日 ~ 8月13日
[2023年 第28週 ~ 第32週]

【区別・週別報告定点当り】



週数		合計	年齢層別																			
			~5ヶ月	~11ヶ月	1歳	2歳	3歳	4歳	5歳	6歳	7歳	8歳	9歳	10~14歳	15~19歳	20~29歳	30~39歳	40~49歳	50~59歳	60~69歳	70歳以上	
第28週	罹患数	25			2	1		1				1		1	4		1	3	5	3	1	2
	定点当り	1.25			0.10	0.05		0.05				0.05		0.05	0.20		0.05	0.15	0.25	0.15	0.05	0.10
第29週	罹患数	13	1					1	1								1	3	2	3		1
	定点当り	0.62	0.05					0.05	0.05								0.05	0.14	0.10	0.14		0.05
第30週	罹患数	30		1	1		2	1		1		1	1	2		1	6	4	4	4	1	4
	定点当り	1.43		0.05	0.05		0.10	0.05		0.05		0.05	0.05	0.10		0.05	0.29	0.19	0.19	0.19	0.05	0.19
第31週	罹患数	39				2	2	2	1	2			1	1		6	8	6	1	4	3	3
	定点当り	1.77				0.09	0.09	0.09	0.05	0.09			0.05	0.05		0.27	0.36	0.27	0.05	0.18	0.14	0.14
第32週	罹患数	11			1		1		1							4		3		1		1
	定点当り	1.10			0.10		0.10		0.10							0.40		0.30		0.10		0.10

【年齢層別5週分集計】



【定点当りの患者数】

