

疾病別 警報・注意報 発生状況

2023年 第34週

	インフルエンザ	新型コロナウイルス感染症	RSウイルス感染症	咽頭結膜熱	A群溶血性レンサ球菌咽頭炎	感染性胃腸炎	水痘	手足口病	伝染性紅斑	突発性発しん	ヘルパンギーナ	流行性耳下腺炎	急性出血性結膜炎	流行性角結膜炎
警報レベル <span style="color:red">◎</span>	30			3	8	20	2	5	2		6	6	1	8
終息基準値 <span style="color:red">◎</span>	10			1	4	12	1	2	1		2	2	0.1	4
注意報レベル <span style="color:red">○</span>	10						1					3		
横浜市	1.29	15.04	0.26	0.39	0.91	1.71	0.09	0.71	0.01	0.28	0.64	0.07	-	1.45
鶴見	1.00	16.67	-	0.40	-	3.00	-	0.40	-	0.20	-	-	-	2.00
神奈川	1.40	21.30	0.17	0.83	1.00	1.00	-	1.17	-	0.17	0.83	0.17	-	4.00
西	0.50	5.50	-	-	-	2.33	-	1.33	-	0.33	1.00	-	-	-
中	0.40	11.20	-	-	-	1.00	0.67	0.33	-	0.33	0.33	-	-	1.00
南	1.71	19.43	0.50	-	0.50	3.25	-	0.50	-	0.25	0.50	0.50	-	-
港南	0.67	12.50	0.33	1.00	0.33	4.67	0.33	0.67	-	0.67	1.00	-	-	-
保土ヶ谷	0.14	14.43	-	-	0.80	0.40	-	0.60	-	-	-	-	-	1.00
旭	0.20	9.60	0.50	0.17	0.67	1.00	-	0.17	-	-	0.67	-	-	1.00
磯子	-	13.83	-	-	0.33	-	-	-	-	-	0.33	0.33	-	-
金沢	0.75	18.13	1.40	0.40	1.60	1.60	0.20	1.00	-	-	1.20	-	-	-
港北	1.36	13.00	0.17	1.00	2.17	1.17	-	0.67	-	0.33	0.67	-	-	-
緑	2.00	5.00	0.60	0.60	1.60	3.00	-	2.40	0.20	0.20	0.60	-	-	2.00
青葉	1.27	19.82	0.14	0.14	0.86	1.57	-	0.71	-	0.14	0.57	-	-	2.00
都筑	7.25	35.50	-	1.80	3.00	1.20	-	1.80	-	1.20	1.20	-	-	5.00
戸塚	1.27	15.00	0.14	-	-	1.57	-	-	-	0.14	0.43	-	-	0.50
栄	0.33	3.17	0.25	-	0.50	-	-	-	-	-	0.25	-	-	-
泉	1.50	11.00	-	0.25	0.75	4.25	0.50	0.25	-	1.50	1.50	0.50	-	3.00
瀬谷	0.29	11.86	0.25	-	1.00	1.00	0.50	0.50	-	-	0.50	-	-	6.00

(-: 定点当たり0.00) (…: 未報告)

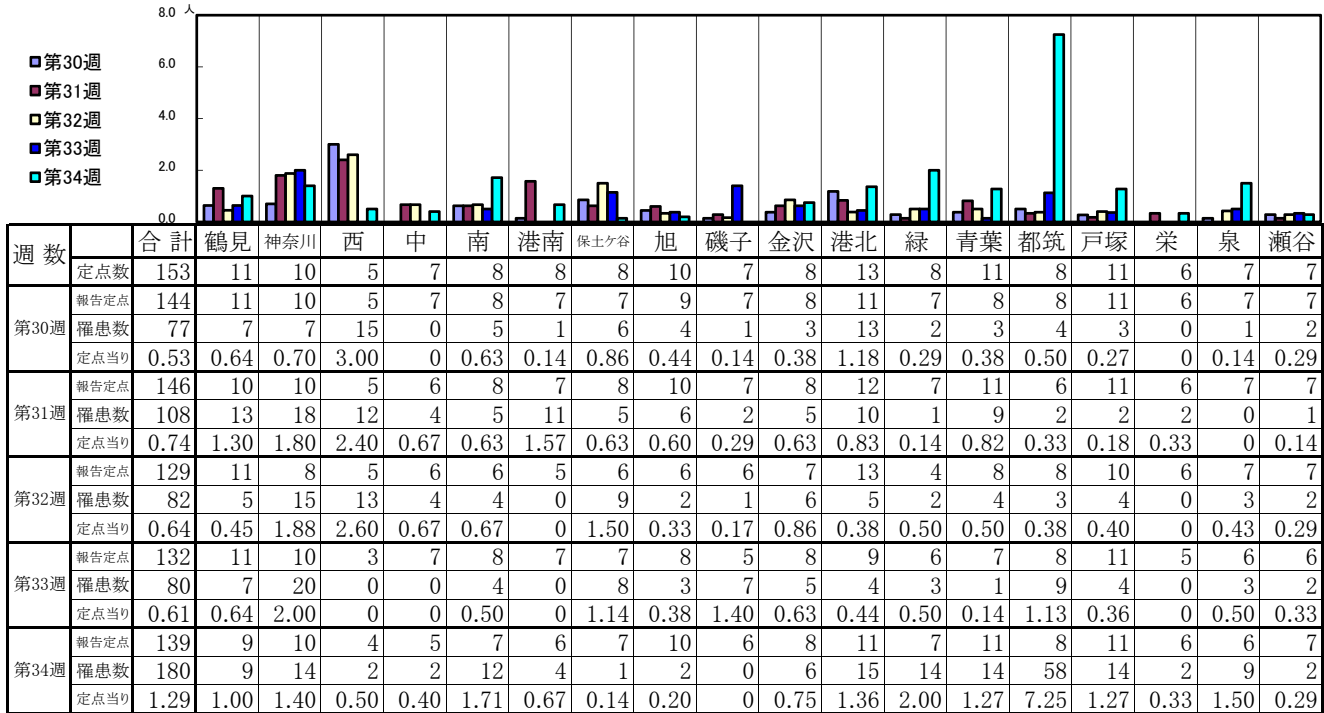
- ◎ 報告定点当たりの値が警報レベル もしくは警報レベル継続中です
- 報告定点当たりの値が注意報レベルに達しています

(この数字は集計時点のもので、翌週以降変動することもあります)

<< インフルエンザ >>

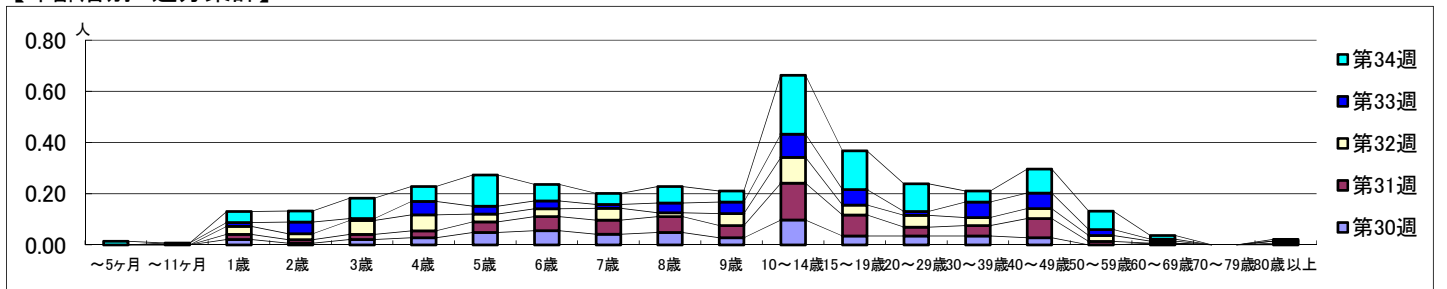
2023年7月24日 ~ 8月27日  
[2023年 第30週 ~ 第34週]

【区別・週別報告定点当り】

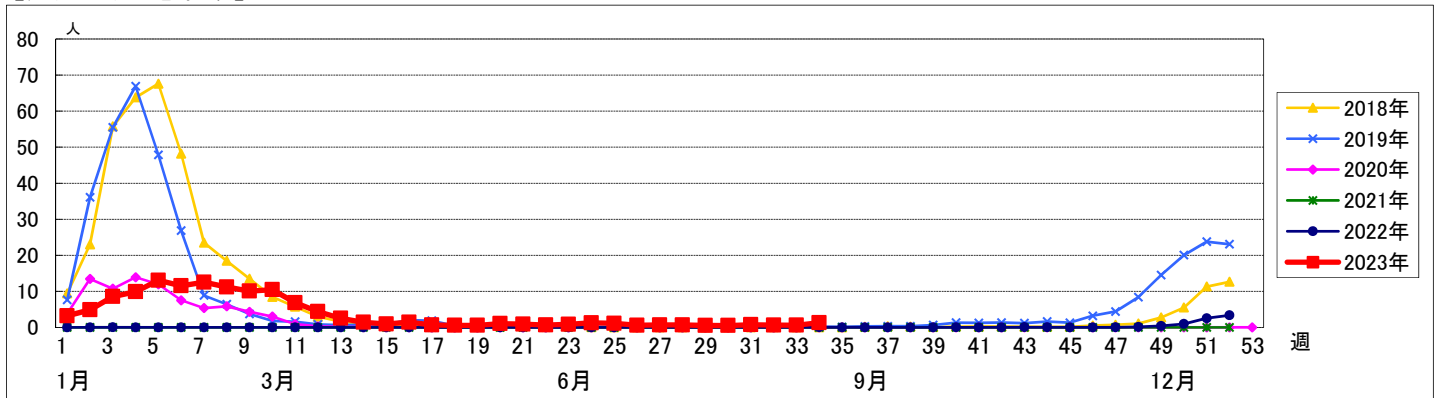


週数	合計	~5ヶ月	~11ヶ月	1歳	2歳	3歳	4歳	5歳	6歳	7歳	8歳	9歳	10~14歳	15~19歳	20~29歳	30~39歳	40~49歳	50~59歳	60~69歳	70~79歳	80歳以上
第30週	罹患数 77			3	1	3	4	7	8	6	7	4	14	5	5	5	4			1	
第30週	定点当り 0.53			0.02	0.01	0.02	0.03	0.05	0.06	0.04	0.05	0.03	0.10	0.03	0.03	0.03	0.03			0.01	
第31週	罹患数 108			3	2	3	4	6	8	8	9	7	21	12	5	6	11	2			1
第31週	定点当り 0.74			0.02	0.01	0.02	0.03	0.04	0.05	0.05	0.06	0.05	0.14	0.08	0.03	0.04	0.08	0.01			0.01
第32週	罹患数 82			4	3	7	8	4	4	6	2	6	13	5	6	4	5	3	1		1
第32週	定点当り 0.64			0.03	0.02	0.05	0.06	0.03	0.03	0.05	0.02	0.05	0.10	0.04	0.05	0.03	0.04	0.02	0.01		0.01
第33週	罹患数 80		1	2	6	1	7	4	4	2	5	6	12	8	2	8	8	3	1		
第33週	定点当り 0.61		0.01	0.02	0.05	0.01	0.05	0.03	0.03	0.02	0.04	0.05	0.09	0.06	0.02	0.06	0.06	0.02	0.01		
第34週	罹患数 180	2		6	6	11	8	17	9	6	9	6	32	21	15	6	13	10	2		1
第34週	定点当り 1.29	0.01		0.04	0.04	0.08	0.06	0.12	0.06	0.04	0.06	0.04	0.23	0.15	0.11	0.04	0.09	0.07	0.01		0.01

【年齢層別5週分集計】



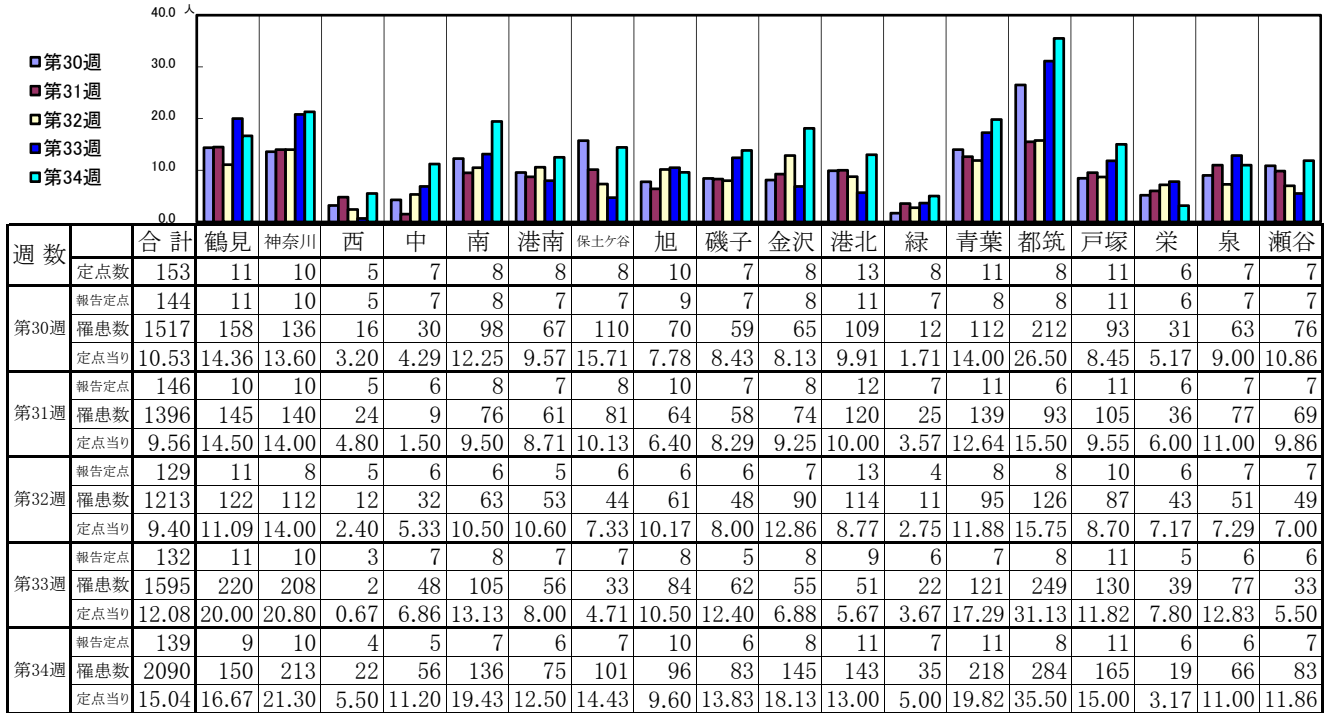
【定点当りの患者数】



# << 新型コロナウイルス感染症(COVID-19) >>

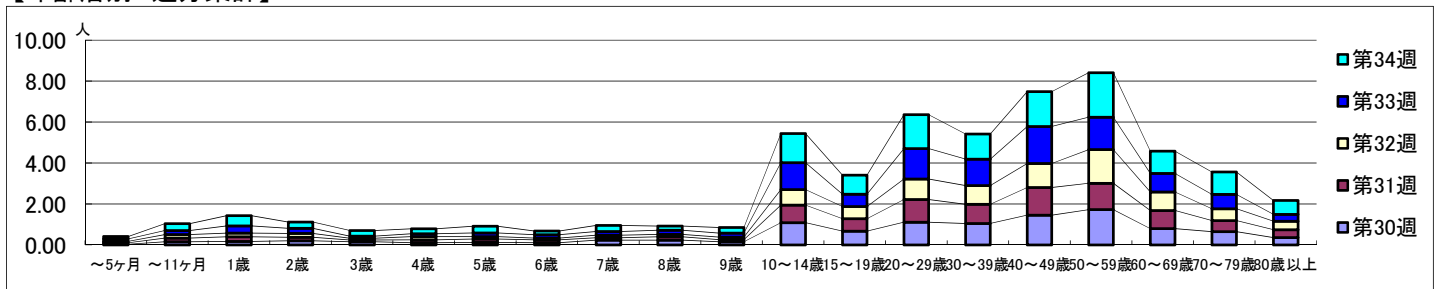
2023年7月24日 ~ 8月27日  
[2023年 第30週 ~ 第34週]

## 【区別・週別報告定点当り】

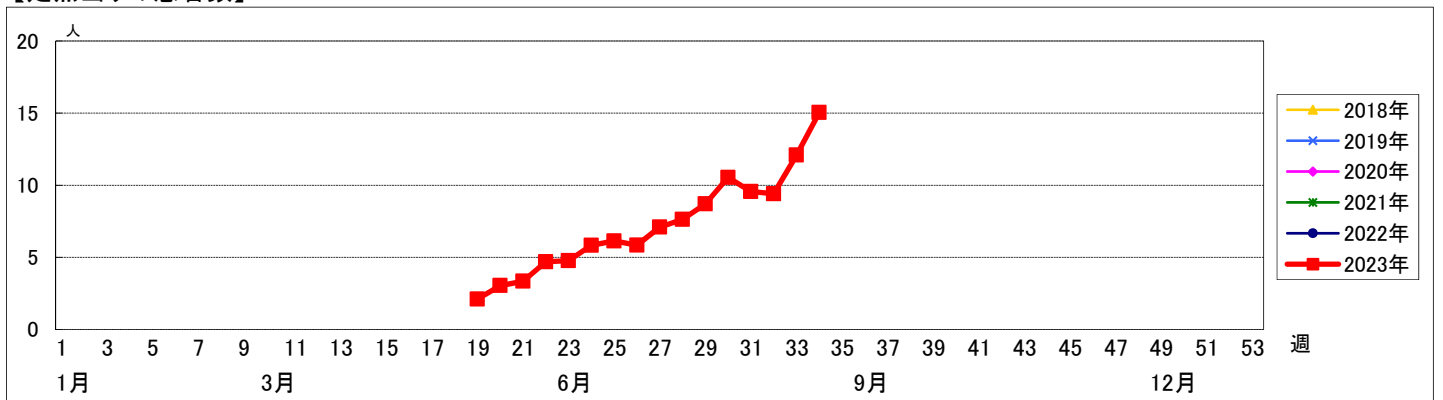


週数		合計	~5ヶ月	~11ヶ月	1歳	2歳	3歳	4歳	5歳	6歳	7歳	8歳	9歳	10~14歳	15~19歳	20~29歳	30~39歳	40~49歳	50~59歳	60~69歳	70~79歳	80歳以上
第30週	罹患数	1517	5	22	24	29	22	15	18	15	34	33	22	156	96	159	150	209	248	115	93	52
	定点当り	10.53	0.03	0.15	0.17	0.20	0.15	0.10	0.13	0.10	0.24	0.23	0.15	1.08	0.67	1.10	1.04	1.45	1.72	0.80	0.65	0.36
第31週	罹患数	1396	10	27	34	25	13	21	24	21	17	24	15	126	90	163	138	197	188	129	79	55
	定点当り	9.56	0.07	0.18	0.23	0.17	0.09	0.14	0.16	0.14	0.12	0.16	0.10	0.86	0.62	1.12	0.95	1.35	1.29	0.88	0.54	0.38
第32週	罹患数	1213	9	22	23	24	11	20	15	11	16	16	16	98	76	129	118	152	212	116	75	54
	定点当り	9.40	0.07	0.17	0.18	0.19	0.09	0.16	0.12	0.09	0.12	0.12	0.12	0.76	0.59	1.00	0.91	1.18	1.64	0.90	0.58	0.42
第33週	罹患数	1595	16	25	46	33	13	19	24	22	23	26	26	173	80	196	170	238	209	120	92	44
	定点当り	12.08	0.12	0.19	0.35	0.25	0.10	0.14	0.18	0.17	0.17	0.20	0.20	1.31	0.61	1.48	1.29	1.80	1.58	0.91	0.70	0.33
第34週	罹患数	2090	16	47	70	43	38	33	45	25	42	29	38	198	129	230	170	237	302	151	152	95
	定点当り	15.04	0.12	0.34	0.50	0.31	0.27	0.24	0.32	0.18	0.30	0.21	0.27	1.42	0.93	1.65	1.22	1.71	2.17	1.09	1.09	0.68

## 【年齢層別5週分集計】



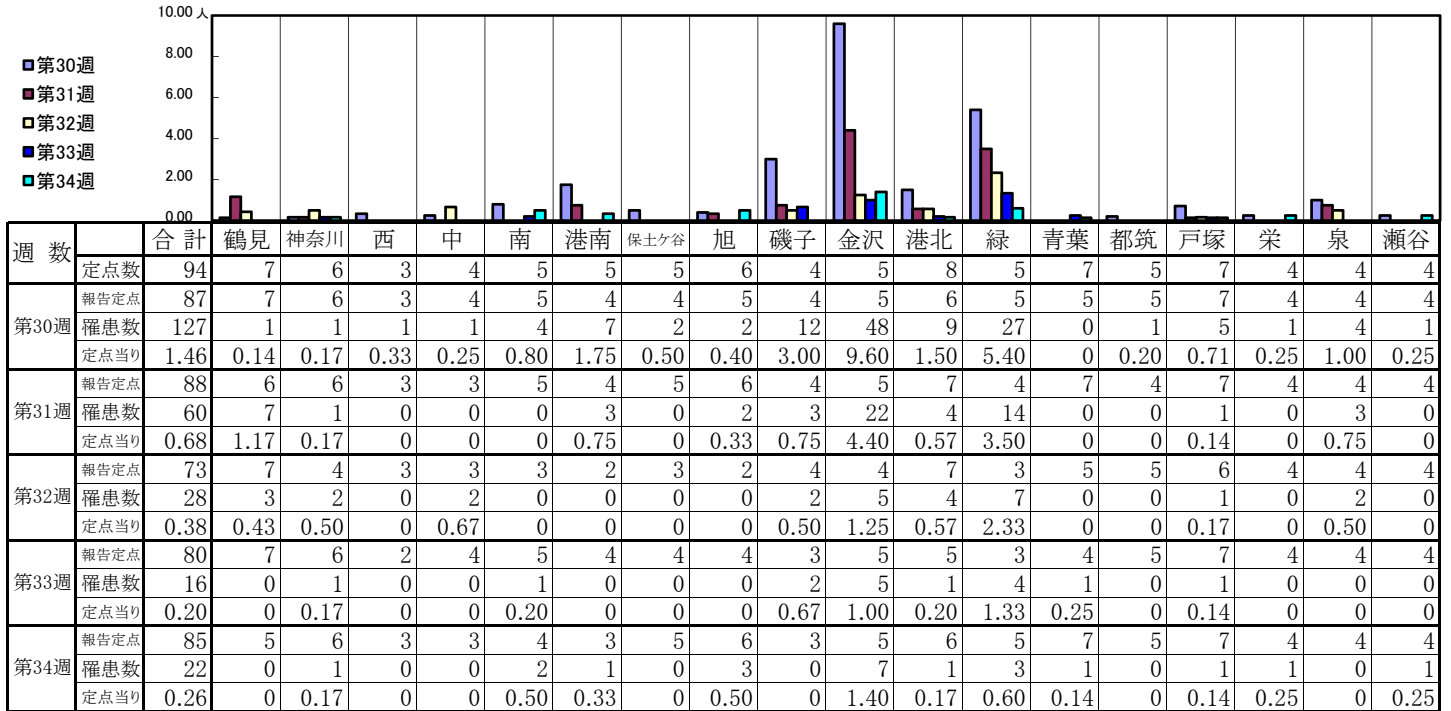
## 【定点当りの患者数】



# << RSウイルス感染症 >>

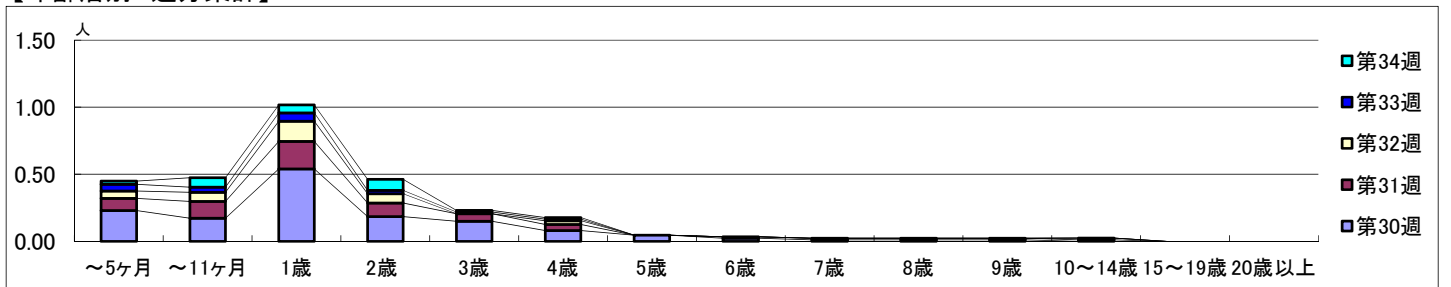
2023年7月24日 ~ 8月27日  
[2023年 第30週 ~ 第34週]

## 【区別・週別報告定点当り】

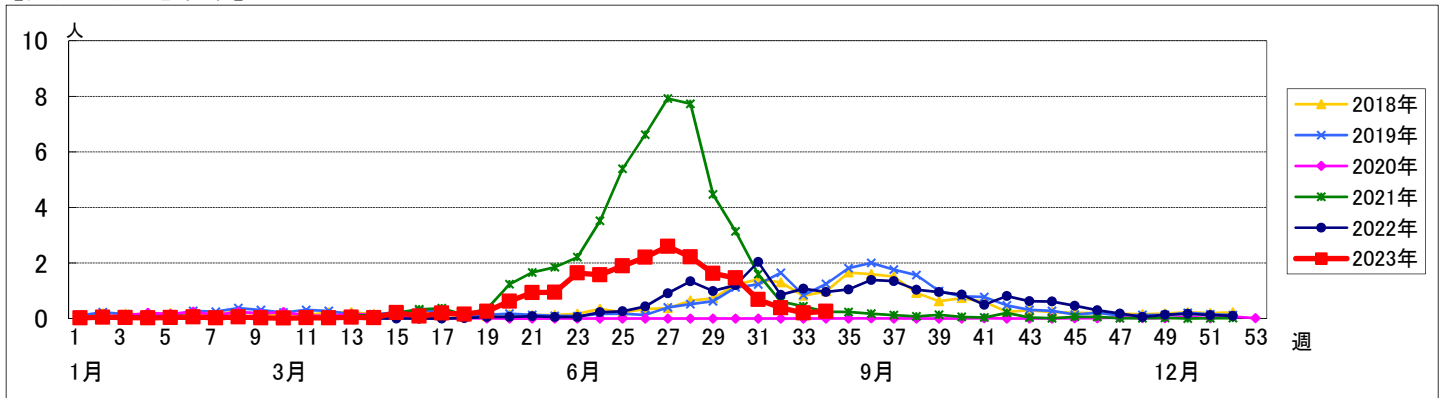


週数	合計	~5ヶ月	~11ヶ月	1歳	2歳	3歳	4歳	5歳	6歳	7歳	8歳	9歳	10~14歳	15~19歳	20歳以上
第30週	127	20	15	47	16	13	7	4	2	1	1	1			
第31週	60	8	11	18	9	5	4		1	1	1	1			
第32週	28	4	5	11	5		2						1		
第33週	16	4	3	5	2	1	1								
第34週	22	2	6	5	7	1	1								

## 【年齢層別5週分集計】



## 【定点当りの患者数】



<< 咽頭結膜熱 >>

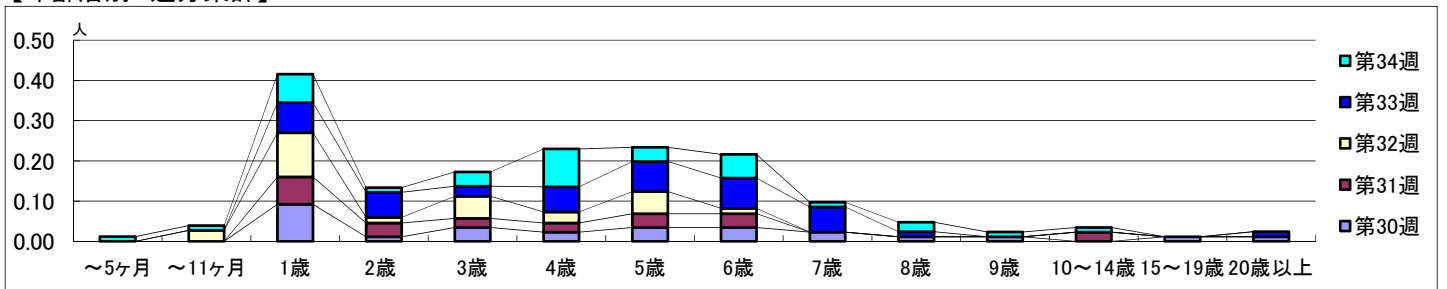
2023年7月24日 ~ 8月27日  
[2023年 第30週 ~ 第34週]

【区別・週別報告定点当り】

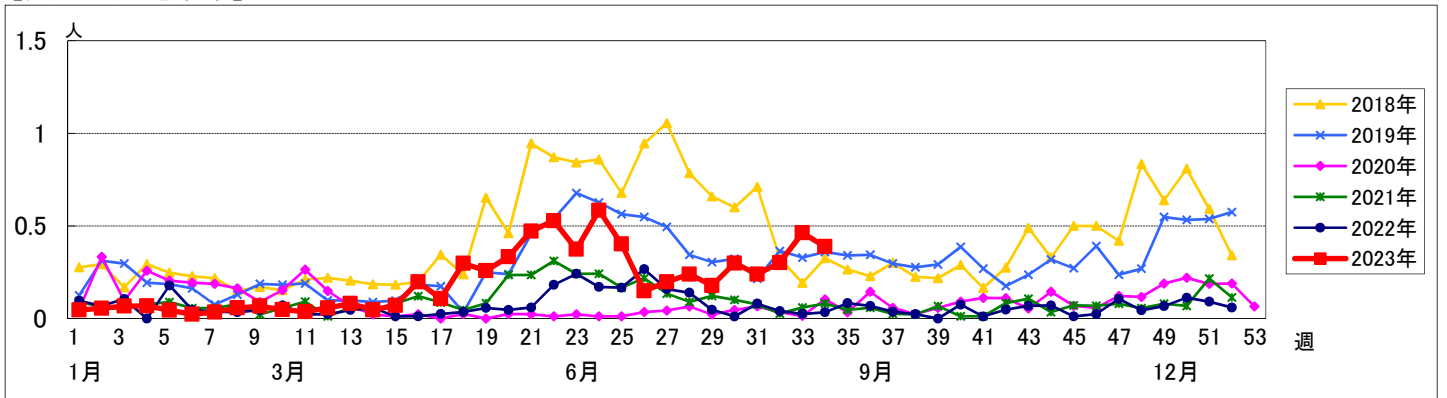
週数		合計	鶴見	神奈川	西	中	南	港南	保土ヶ谷	旭	磯子	金沢	港北	緑	青葉	都筑	戸塚	栄	泉	瀬谷
第30週	定点数	94	7	6	3	4	5	5	5	6	4	5	8	5	7	5	7	4	4	4
	報告定点	87	7	6	3	4	5	4	4	5	4	5	6	5	5	5	7	4	4	4
	罹患数	26	1	1	0	3	0	2	0	0	0	4	5	0	1	2	6	0	0	1
	定点当り	0.30	0.14	0.17	0	0.75	0	0.50	0	0	0	0.80	0.83	0	0.20	0.40	0.86	0	0	0.25
第31週	報告定点	88	6	6	3	3	5	4	5	6	4	5	7	4	7	4	7	4	4	4
	罹患数	21	1	0	0	0	1	1	0	2	0	2	4	3	2	2	0	0	2	1
	定点当り	0.24	0.17	0	0	0	0.20	0.25	0	0.33	0	0.40	0.57	0.75	0.29	0.50	0	0	0.50	0.25
	報告定点	73	7	4	3	3	3	2	3	2	4	4	7	3	5	5	6	4	4	4
第32週	罹患数	22	2	2	0	0	0	1	0	1	0	1	3	1	1	8	0	0	2	0
	定点当り	0.30	0.29	0.50	0	0	0	0.50	0	0.50	0	0.25	0.43	0.33	0.20	1.60	0	0	0.50	0
	報告定点	80	7	6	2	4	5	4	4	4	3	5	5	3	4	5	7	4	4	4
	罹患数	37	2	15	0	0	0	6	0	3	2	0	3	0	1	3	0	0	1	1
第33週	定点当り	0.46	0.29	2.50	0	0	0	1.50	0	0.75	0.67	0	0.60	0	0.25	0.60	0	0	0.25	0.25
	報告定点	85	5	6	3	3	4	3	5	6	3	5	6	5	7	5	7	4	4	4
	罹患数	33	2	5	0	0	0	3	0	1	0	2	6	3	1	9	0	0	1	0
	定点当り	0.39	0.40	0.83	0	0	0	1.00	0	0.17	0	0.40	1.00	0.60	0.14	1.80	0	0	0.25	0

週数		合計	~5ヶ月	~11ヶ月	1歳	2歳	3歳	4歳	5歳	6歳	7歳	8歳	9歳	10~14歳	15~19歳	20歳以上
第30週	罹患数	26			8	1	3	2	3	3	2	1	1		1	1
	定点当り	0.30			0.09	0.01	0.03	0.02	0.03	0.03	0.02	0.01	0.01		0.01	0.01
第31週	罹患数	21			6	3	2	2	3	3				2		
	定点当り	0.24			0.07	0.03	0.02	0.02	0.03	0.03				0.02		
第32週	罹患数	22		2	8	1	4	2	4	1						
	定点当り	0.30		0.03	0.11	0.01	0.05	0.03	0.05	0.01						
第33週	罹患数	37			6	5	2	5	6	6	5	1				1
	定点当り	0.46			0.08	0.06	0.03	0.06	0.08	0.08	0.06	0.01				0.01
第34週	罹患数	33	1	1	6	1	3	8	3	5	1	2	1	1		
	定点当り	0.39	0.01	0.01	0.07	0.01	0.04	0.09	0.04	0.06	0.01	0.02	0.01	0.01		

【年齢層別5週分集計】



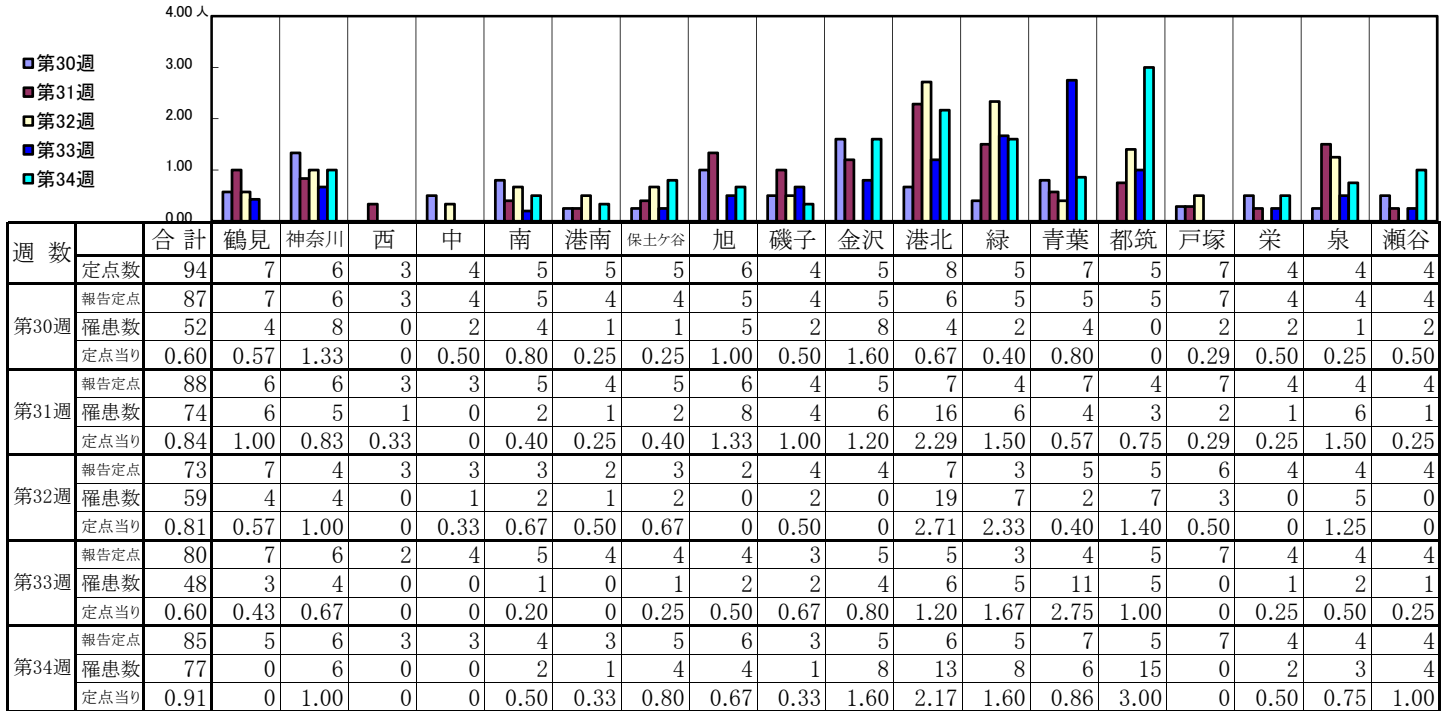
【定点当りの患者数】



# << A群溶血性レンサ球菌咽頭炎 >>

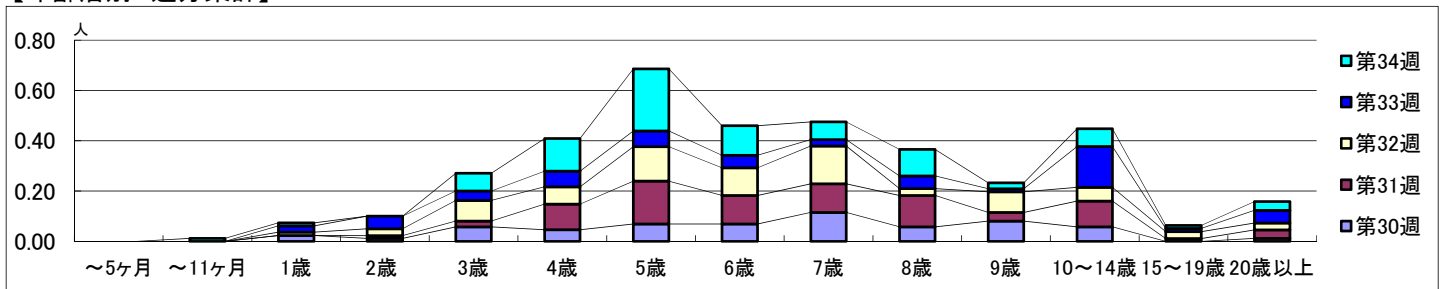
2023年7月24日 ~ 8月27日  
[2023年 第30週 ~ 第34週]

## 【区別・週別報告定点当り】

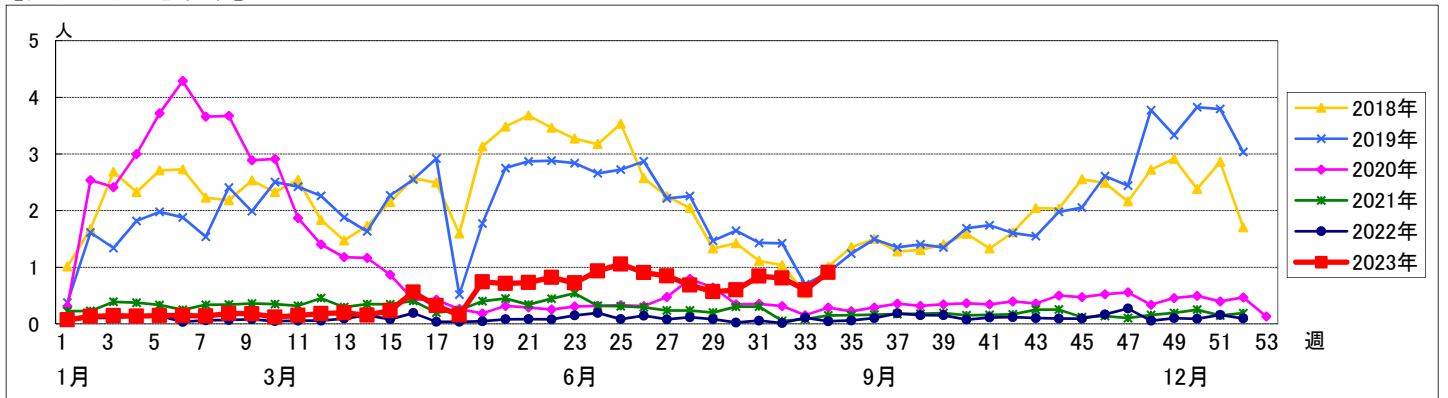


週数		合計	年齢層別													
			~5ヶ月	~11ヶ月	1歳	2歳	3歳	4歳	5歳	6歳	7歳	8歳	9歳	10~14歳	15~19歳	20歳以上
第30週	罹患数	52			2	1	5	4	6	6	10	5	7	5		1
	定点当り	0.60			0.02	0.01	0.06	0.05	0.07	0.07	0.11	0.06	0.08	0.06		0.01
第31週	罹患数	74				1	2	9	15	10	10	11	3	9	1	3
	定点当り	0.84				0.01	0.02	0.10	0.17	0.11	0.11	0.13	0.03	0.10	0.01	0.03
第32週	罹患数	59			1	2	6	5	10	8	11	2	6	4	2	2
	定点当り	0.81			0.01	0.03	0.08	0.07	0.14	0.11	0.15	0.03	0.08	0.05	0.03	0.03
第33週	罹患数	48			2	4	3	5	5	4	2	4	1	13	1	4
	定点当り	0.60			0.03	0.05	0.04	0.06	0.06	0.05	0.03	0.05	0.01	0.16	0.01	0.05
第34週	罹患数	77		1	1		6	11	21	10	6	9	2	6	1	3
	定点当り	0.91		0.01	0.01		0.07	0.13	0.25	0.12	0.07	0.11	0.02	0.07	0.01	0.04

## 【年齢層別5週分集計】



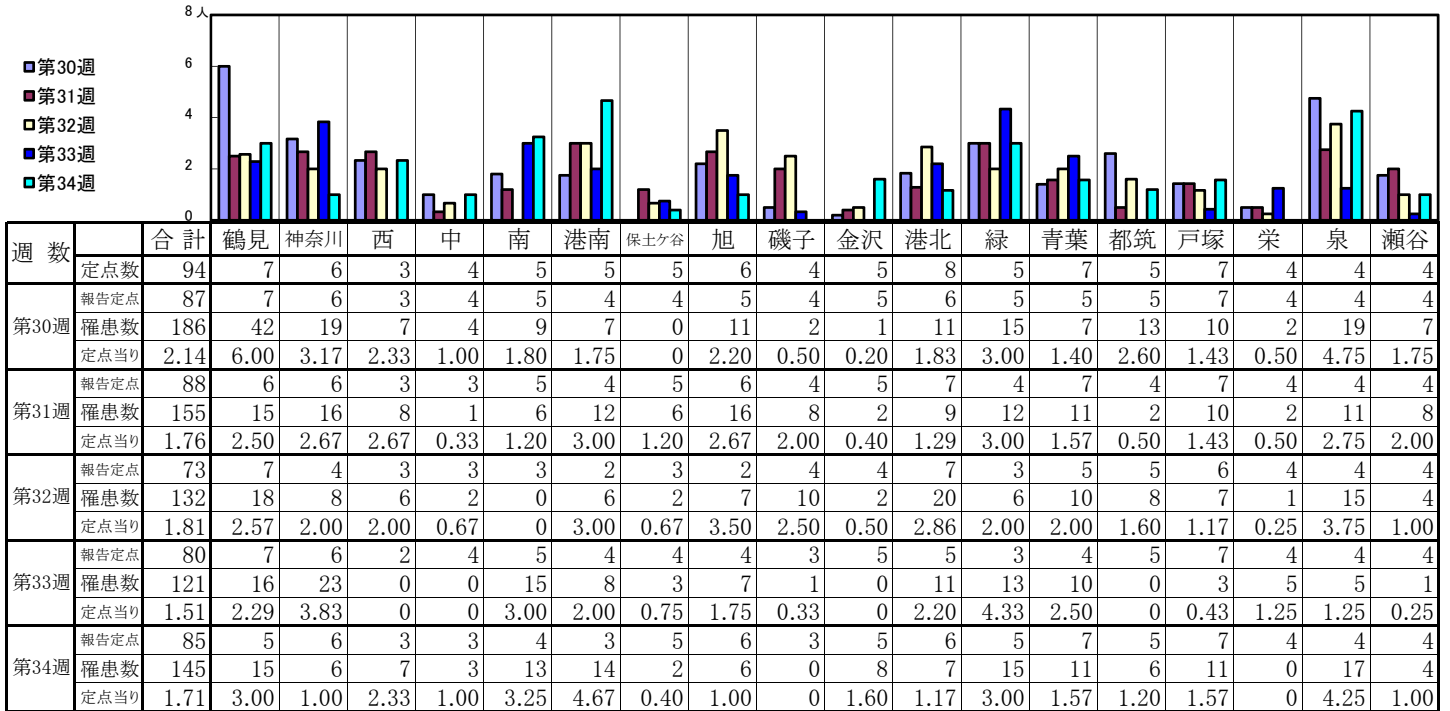
## 【定点当りの患者数】



# << 感染性胃腸炎 >>

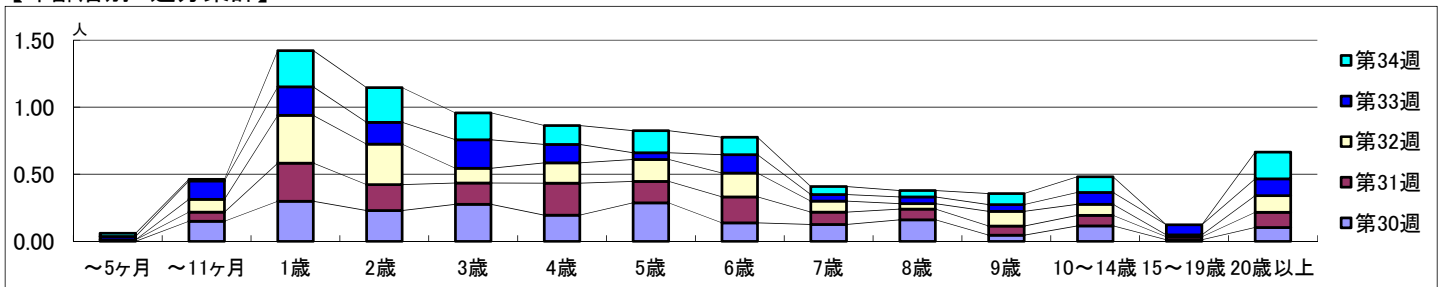
2023年7月24日 ~ 8月27日  
[2023年 第30週 ~ 第34週]

## 【区別・週別報告定点当り】

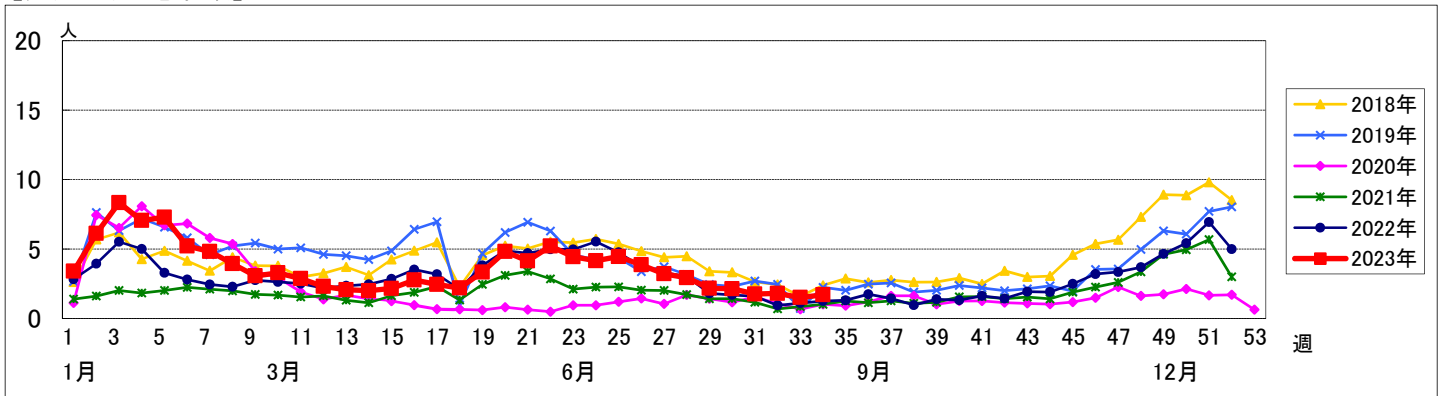


週数		合計	年齢層別													
			~5ヶ月	~11ヶ月	1歳	2歳	3歳	4歳	5歳	6歳	7歳	8歳	9歳	10~14歳	15~19歳	20歳以上
第30週	罹患数	186		13	26	20	24	17	25	12	11	14	4	10	1	9
	定点当り	2.14		0.15	0.30	0.23	0.28	0.20	0.29	0.14	0.13	0.16	0.05	0.11	0.01	0.10
第31週	罹患数	155	1	6	25	17	14	21	14	17	8	7	6	7	2	10
	定点当り	1.76	0.01	0.07	0.28	0.19	0.16	0.24	0.16	0.19	0.09	0.08	0.07	0.08	0.02	0.11
第32週	罹患数	132		7	26	22	8	11	12	13	6	3	8	6	1	9
	定点当り	1.81		0.10	0.36	0.30	0.11	0.15	0.16	0.18	0.08	0.04	0.11	0.08	0.01	0.12
第33週	罹患数	121	2	11	17	13	17	11	4	11	4	4	4	7	6	10
	定点当り	1.51	0.03	0.14	0.21	0.16	0.21	0.14	0.05	0.14	0.05	0.05	0.05	0.09	0.08	0.13
第34週	罹患数	145	2	1	23	22	17	12	14	11	5	4	7	10		17
	定点当り	1.71	0.02	0.01	0.27	0.26	0.20	0.14	0.16	0.13	0.06	0.05	0.08	0.12		0.20

## 【年齢層別5週分集計】



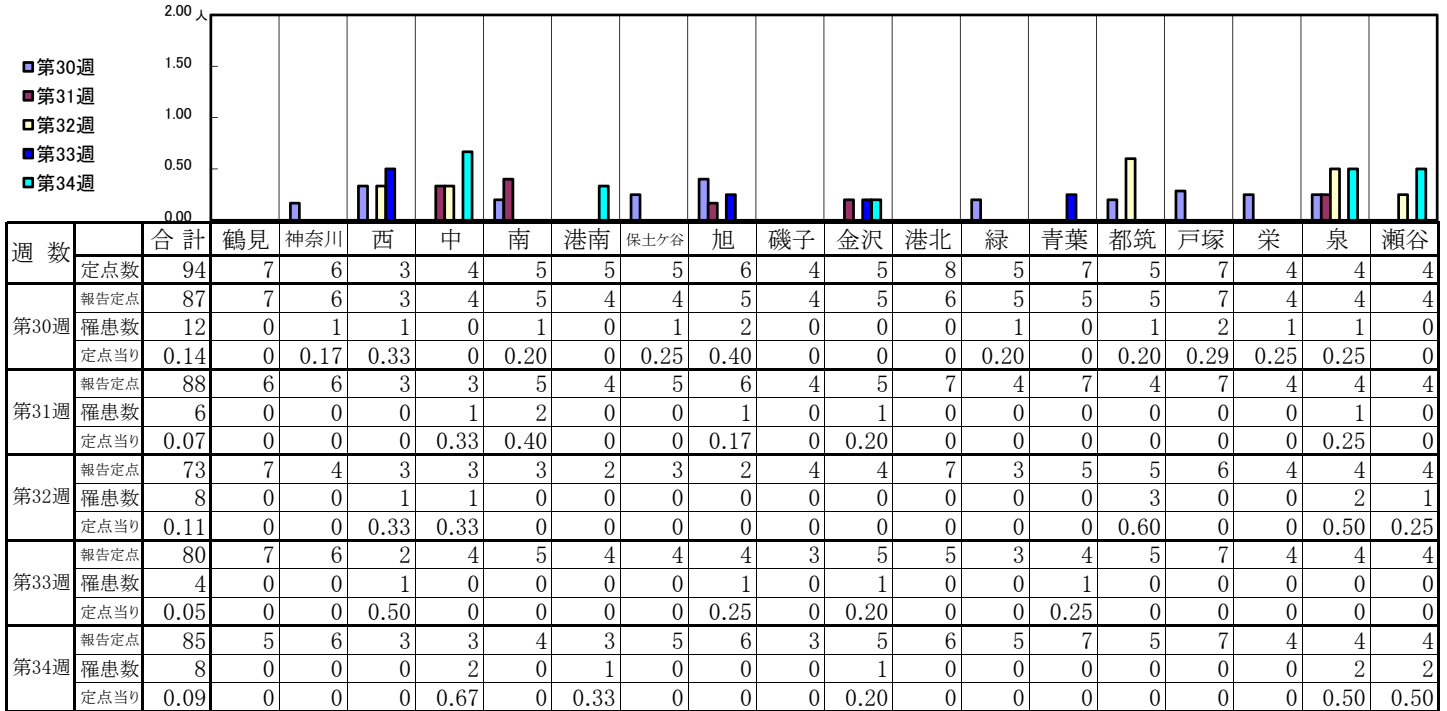
## 【定点当りの患者数】



# << 水痘 >>

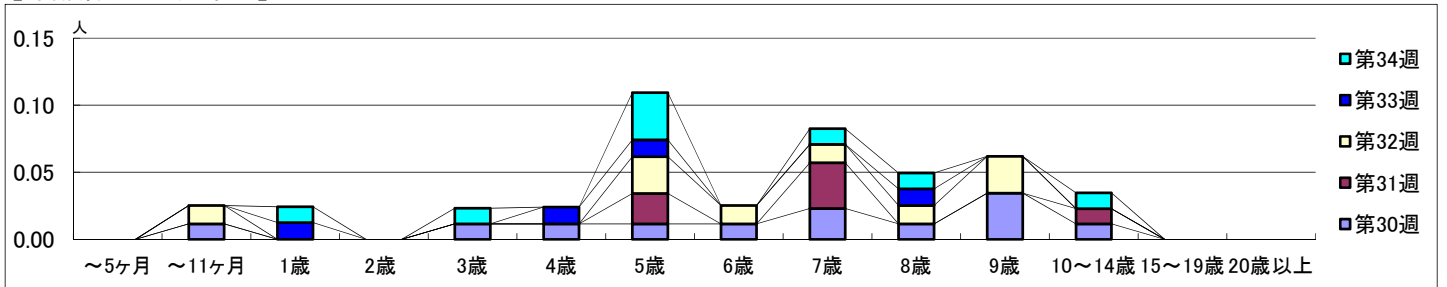
2023年7月24日 ~ 8月27日  
[2023年 第30週 ~ 第34週]

## 【区別・週別報告定点当り】

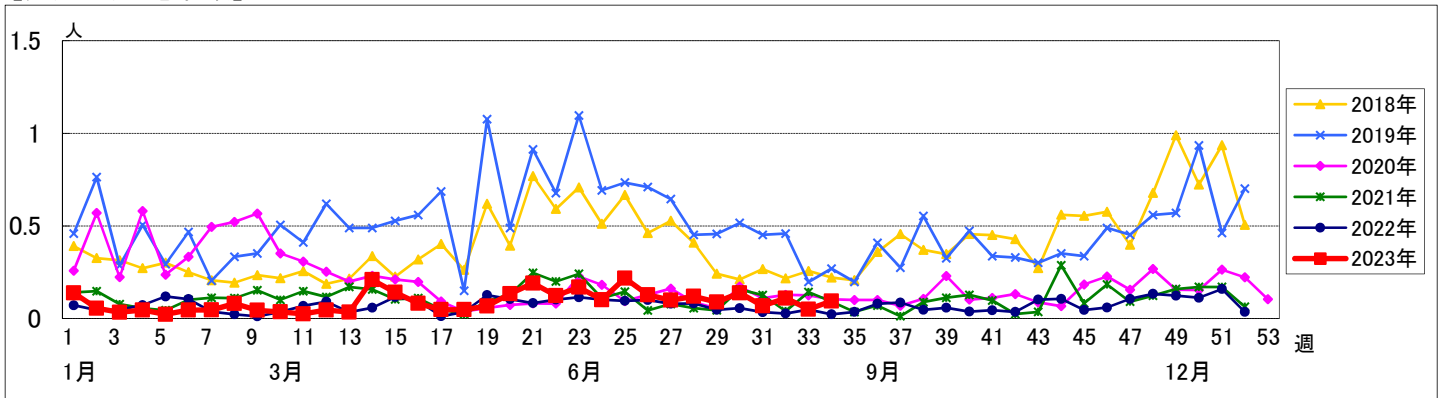


週数		合計	~5ヶ月	~11ヶ月	1歳	2歳	3歳	4歳	5歳	6歳	7歳	8歳	9歳	10~14歳	15~19歳	20歳以上
第30週	罹患数	12		1			1	1	1	1	2	1	3	1		
	定点当り	0.14		0.01			0.01	0.01	0.01	0.01	0.02	0.01	0.03	0.01		
第31週	罹患数	6							2		3			1		
	定点当り	0.07							0.02		0.03			0.01		
第32週	罹患数	8		1					2	1	1	1	2			
	定点当り	0.11		0.01					0.03	0.01	0.01	0.01	0.03			
第33週	罹患数	4			1			1	1			1				
	定点当り	0.05			0.01			0.01	0.01			0.01				
第34週	罹患数	8			1		1		3		1	1		1		
	定点当り	0.09			0.01		0.01		0.04		0.01	0.01		0.01		

## 【年齢層別5週分集計】



## 【定点当りの患者数】

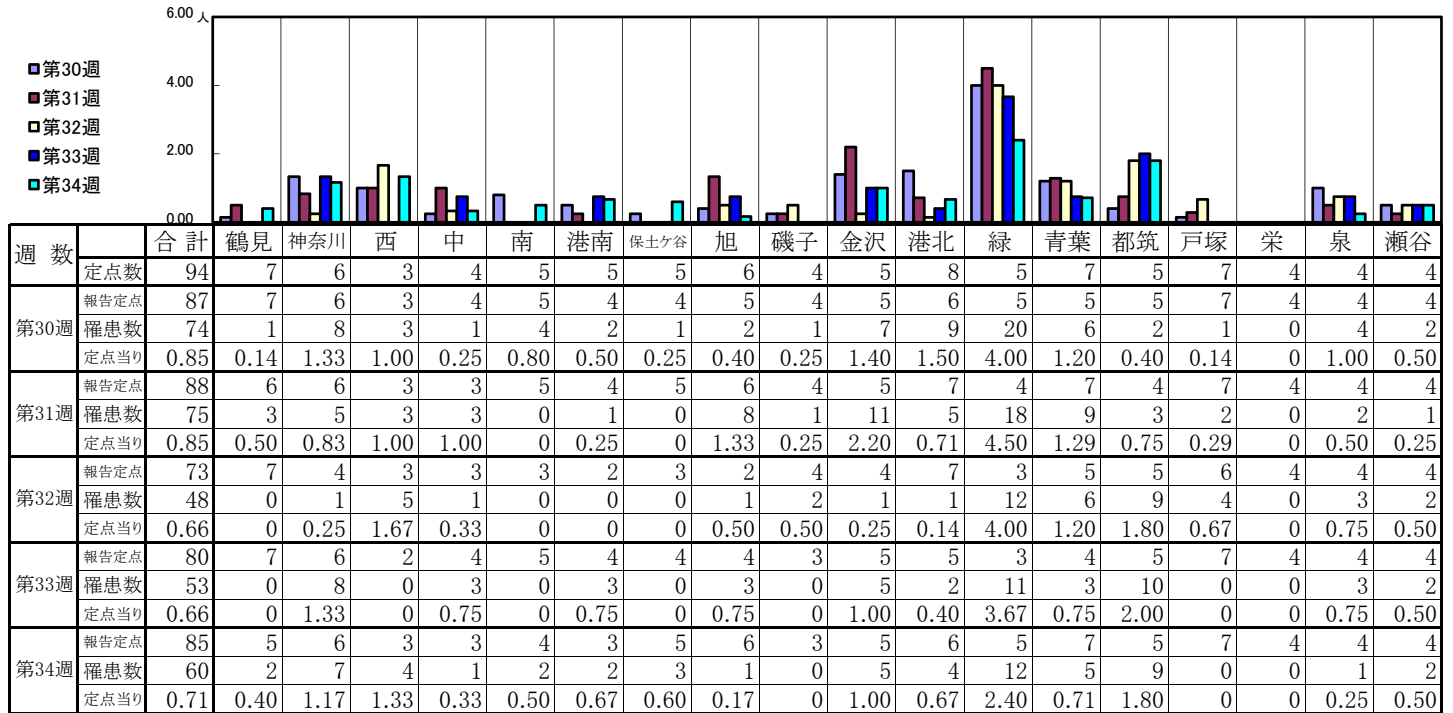




# << 手足口病 >>

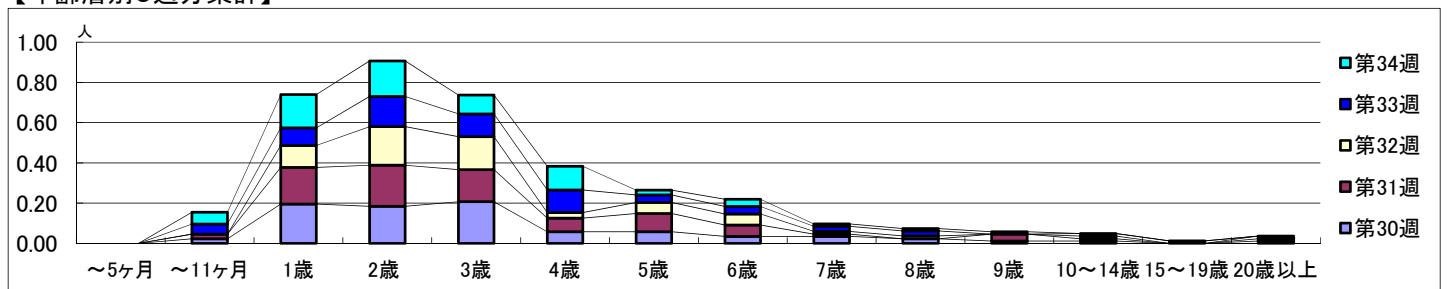
2023年7月24日 ~ 8月27日  
[2023年 第30週 ~ 第34週]

## 【区別・週別報告定点当り】

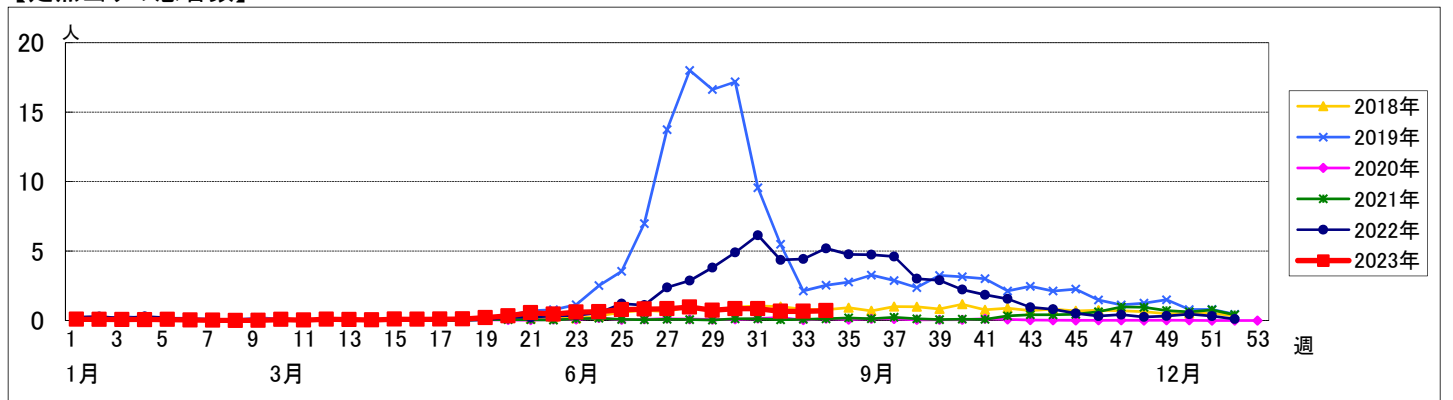


週数		合計	年齢層													
			~5ヶ月	~11ヶ月	1歳	2歳	3歳	4歳	5歳	6歳	7歳	8歳	9歳	10~14歳	15~19歳	20歳以上
第30週	罹患数	74		2	17	16	18	5	5	3	3	2	1	1		1
	定点当り	0.85		0.02	0.20	0.18	0.21	0.06	0.06	0.03	0.03	0.02	0.01	0.01		0.01
第31週	罹患数	75		2	16	18	14	6	8	5	1		3	1		1
	定点当り	0.85		0.02	0.18	0.20	0.16	0.07	0.09	0.06	0.01		0.03	0.01		0.01
第32週	罹患数	48			8	14	12	2	4	4	1	1		1		1
	定点当り	0.66			0.11	0.19	0.16	0.03	0.05	0.05	0.01	0.01		0.01		0.01
第33週	罹患数	53		4	7	12	9	9	3	3	2	2		1	1	
	定点当り	0.66		0.05	0.09	0.15	0.11	0.11	0.04	0.04	0.03	0.03		0.01	0.01	
第34週	罹患数	60		5	14	15	8	10	2	3	1	1	1			
	定点当り	0.71		0.06	0.16	0.18	0.09	0.12	0.02	0.04	0.01	0.01	0.01			

## 【年齢層別5週分集計】



## 【定点当りの患者数】



<< 伝染性紅斑 >>

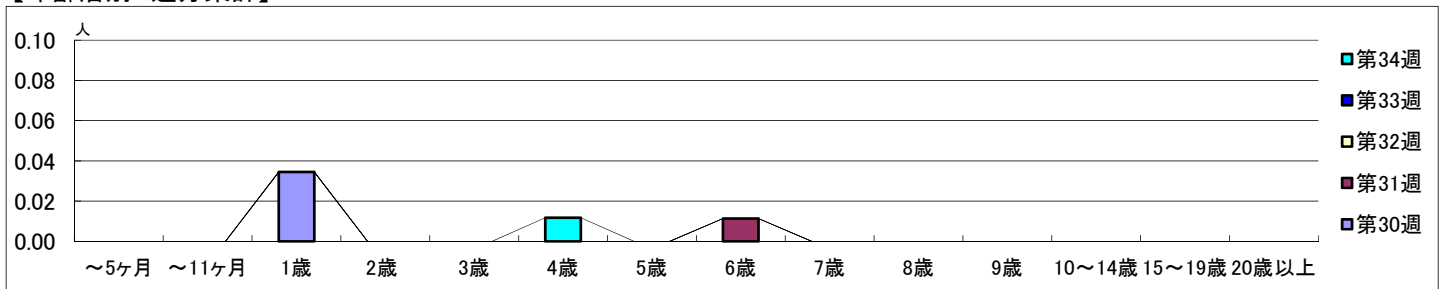
2023年7月24日 ~ 8月27日  
[2023年 第30週 ~ 第34週]

【区別・週別報告定点当り】

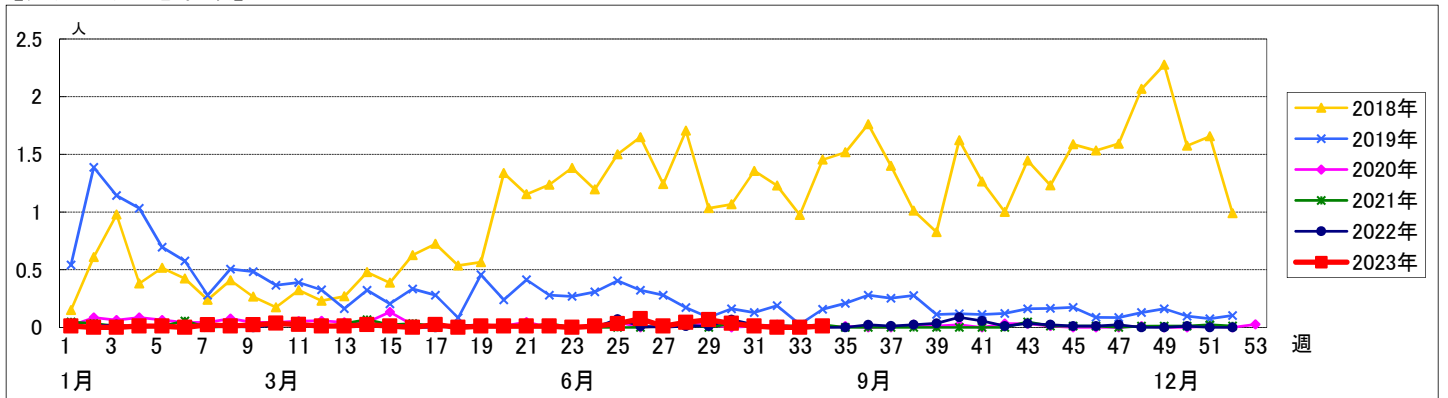
週数	合計	鶴見	神奈川	西	中	南	港南	保土ヶ谷	旭	磯子	金沢	港北	緑	青葉	都筑	戸塚	栄	泉	瀬谷
定点数	94	7	6	3	4	5	5	5	6	4	5	8	5	7	5	7	4	4	4
報告定点	87	7	6	3	4	5	4	4	5	4	5	6	5	5	5	7	4	4	4
罹患数	3	1	0	0	0	1	0	0	0	0	0	0	0	0	0	0	1	0	0
定点当り	0.03	0.14	0	0	0	0.20	0	0	0	0	0	0	0	0	0	0	0.25	0	0
報告定点	88	6	6	3	3	5	4	5	6	4	5	7	4	7	4	7	4	4	4
罹患数	1	0	0	1	0	0	0	0	0	0	0	0	0	0	0	0	0	0	0
定点当り	0.01	0	0	0.33	0	0	0	0	0	0	0	0	0	0	0	0	0	0	0
報告定点	73	7	4	3	3	3	2	3	2	4	4	7	3	5	5	6	4	4	4
罹患数	0	0	0	0	0	0	0	0	0	0	0	0	0	0	0	0	0	0	0
定点当り	0	0	0	0	0	0	0	0	0	0	0	0	0	0	0	0	0	0	0
報告定点	80	7	6	2	4	5	4	4	4	3	5	5	3	4	5	7	4	4	4
罹患数	0	0	0	0	0	0	0	0	0	0	0	0	0	0	0	0	0	0	0
定点当り	0	0	0	0	0	0	0	0	0	0	0	0	0	0	0	0	0	0	0
報告定点	85	5	6	3	3	4	3	5	6	3	5	6	5	7	5	7	4	4	4
罹患数	1	0	0	0	0	0	0	0	0	0	0	0	1	0	0	0	0	0	0
定点当り	0.01	0	0	0	0	0	0	0	0	0	0	0	0.20	0	0	0	0	0	0

週数	合計	~5ヶ月	~11ヶ月	1歳	2歳	3歳	4歳	5歳	6歳	7歳	8歳	9歳	10~14歳	15~19歳	20歳以上
第30週	罹患数 3 定点当り 0.03			3 0.03											
第31週	罹患数 1 定点当り 0.01								1 0.01						
第32週	罹患数 0 定点当り 0														
第33週	罹患数 0 定点当り 0														
第34週	罹患数 1 定点当り 0.01						1 0.01								

【年齢層別5週分集計】



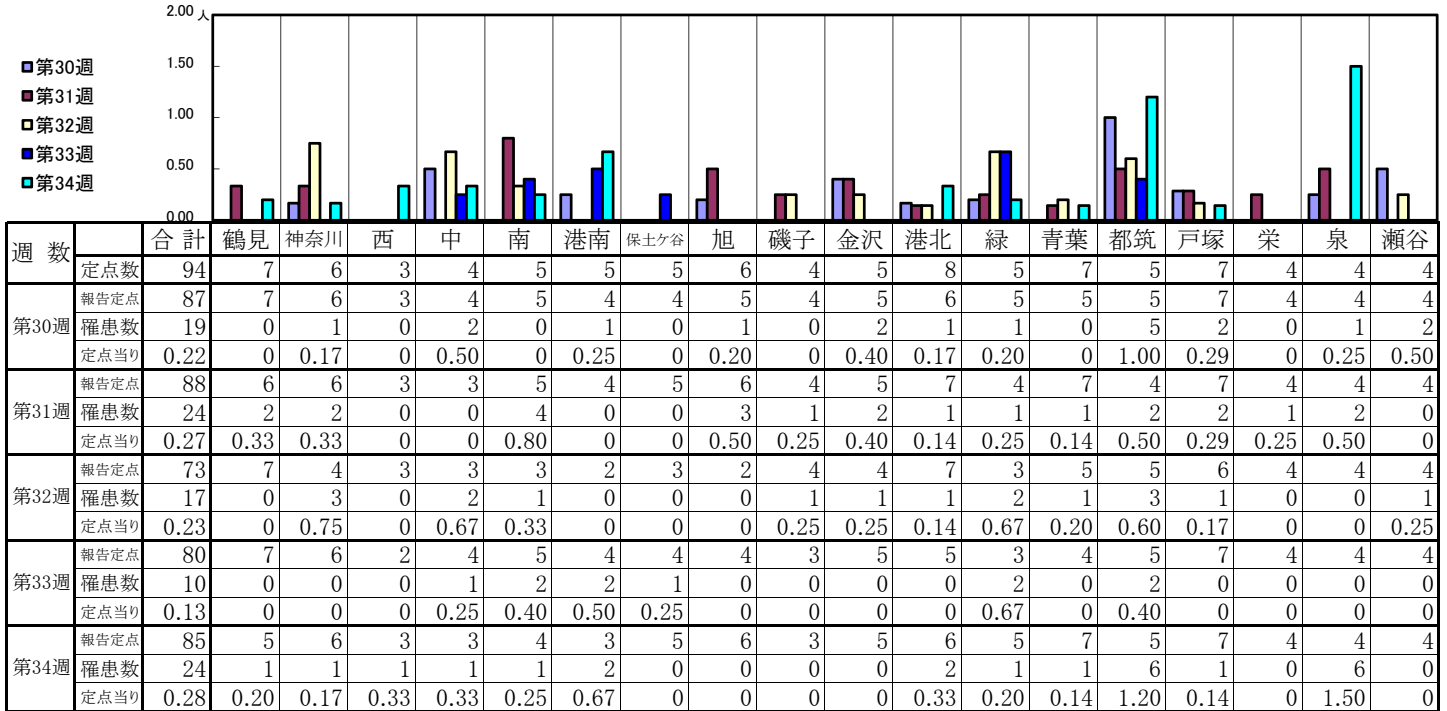
【定点当りの患者数】



<< 突発性発しん >>

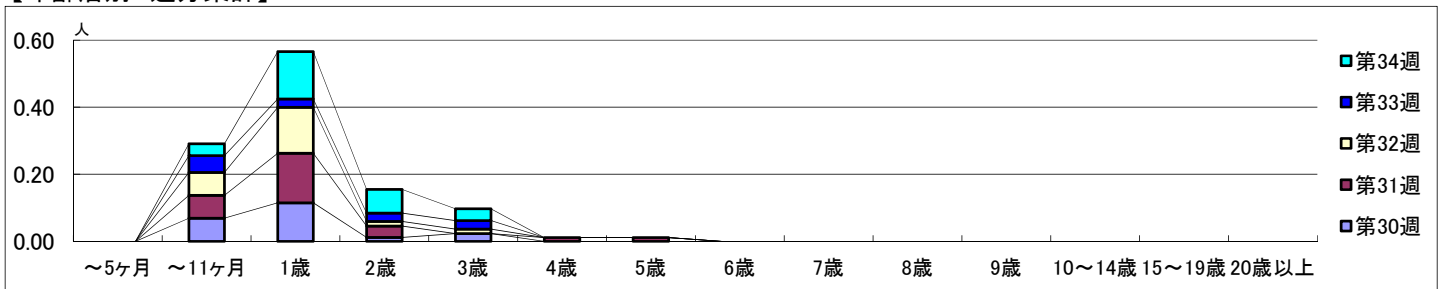
2023年7月24日 ~ 8月27日  
[2023年 第30週 ~ 第34週]

【区別・週別報告定点当り】

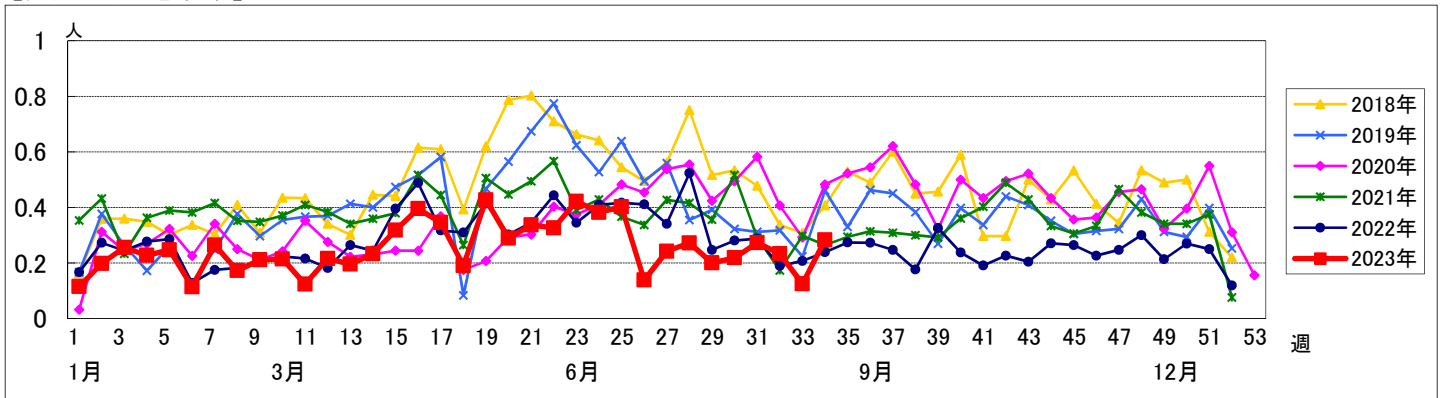


週数		合計	~5ヶ月	~11ヶ月	1歳	2歳	3歳	4歳	5歳	6歳	7歳	8歳	9歳	10~14歳	15~19歳	20歳以上
第30週	罹患数	19		6	10	1	2									
	定点当り	0.22		0.07	0.11	0.01	0.02									
第31週	罹患数	24		6	13	3		1	1							
	定点当り	0.27		0.07	0.15	0.03		0.01	0.01							
第32週	罹患数	17		5	10	1	1									
	定点当り	0.23		0.07	0.14	0.01	0.01									
第33週	罹患数	10		4	2	2	2									
	定点当り	0.13		0.05	0.03	0.03	0.03									
第34週	罹患数	24		3	12	6	3									
	定点当り	0.28		0.04	0.14	0.07	0.04									

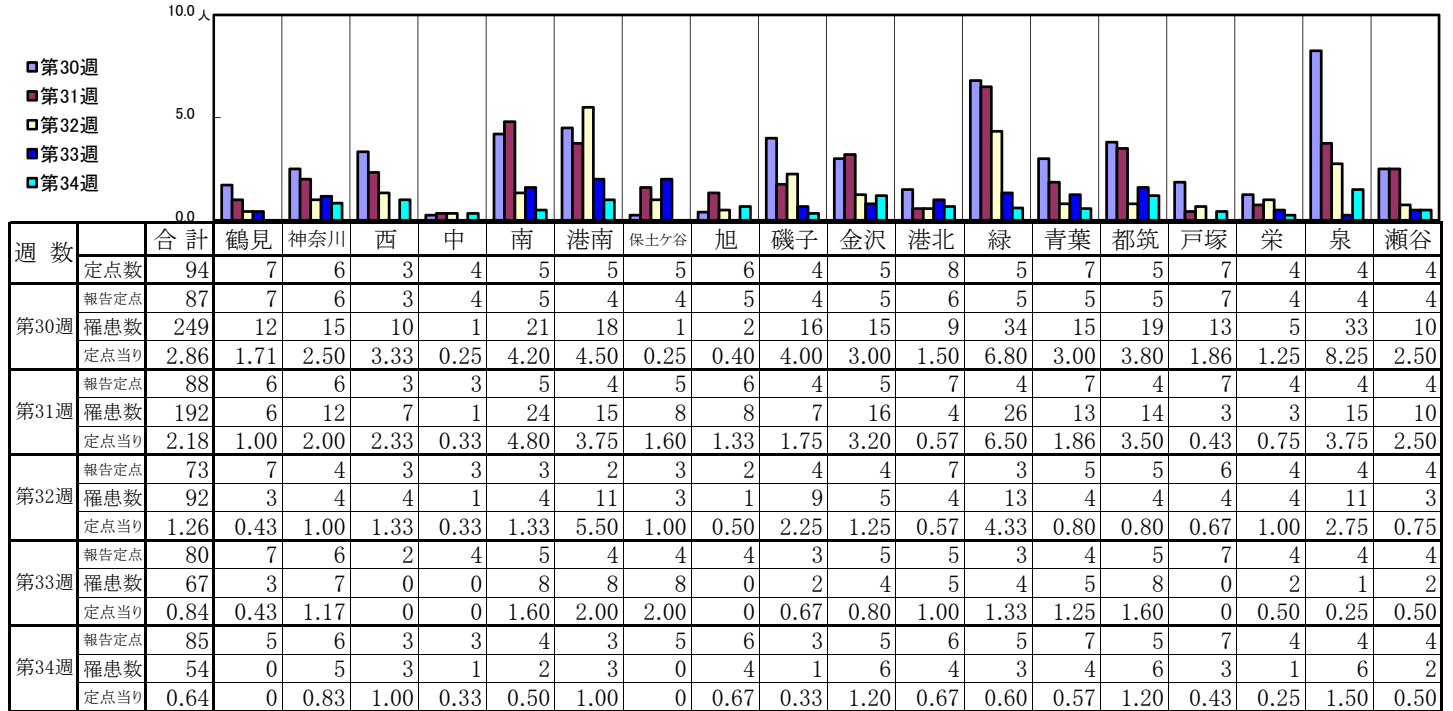
【年齢層別5週分集計】



【定点当りの患者数】

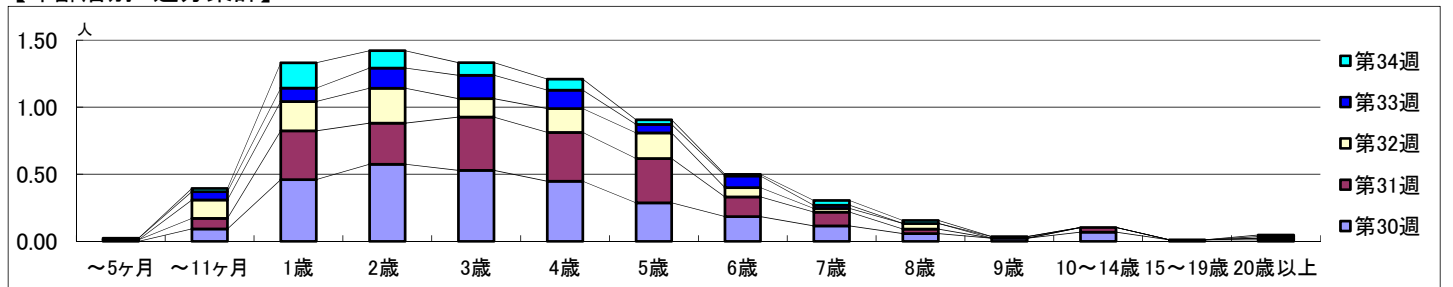


【区別・週別報告定点当り】

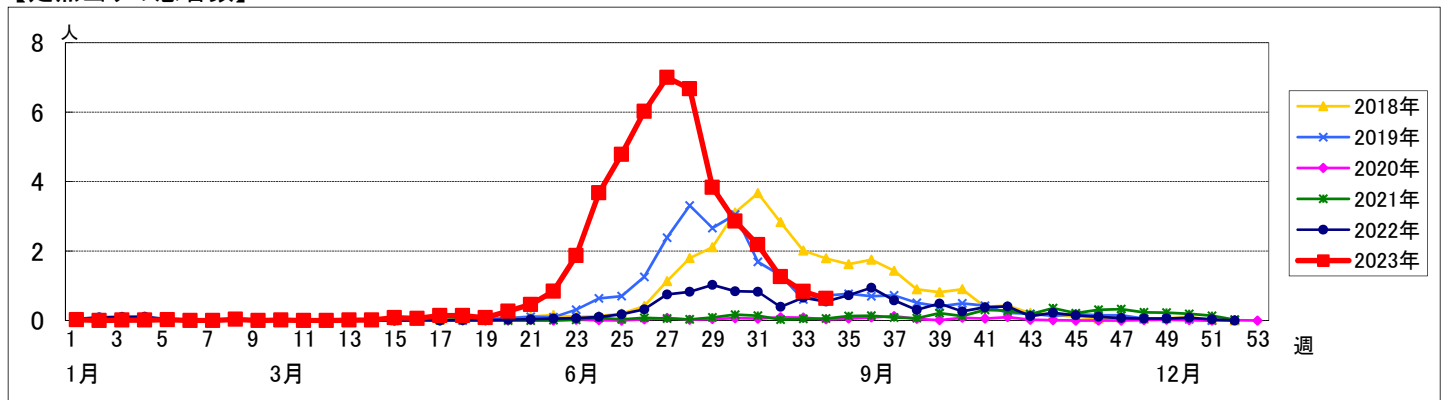


週数		合計	年齢層別													
			~5ヶ月	~11ヶ月	1歳	2歳	3歳	4歳	5歳	6歳	7歳	8歳	9歳	10~14歳	15~19歳	20歳以上
第30週	罹患数	249		8	40	50	46	39	25	16	10	5	2	6	1	1
	定点当り	2.86		0.09	0.46	0.57	0.53	0.45	0.29	0.18	0.11	0.06	0.02	0.07	0.01	0.01
第31週	罹患数	192	1	7	32	27	35	32	29	13	9	3		3		1
	定点当り	2.18	0.01	0.08	0.36	0.31	0.40	0.36	0.33	0.15	0.10	0.03		0.03		0.01
第32週	罹患数	92		10	16	19	10	13	14	5	2	3				
	定点当り	1.26		0.14	0.22	0.26	0.14	0.18	0.19	0.07	0.03	0.04				
第33週	罹患数	67	1	5	8	12	14	11	5	7	2		1			1
	定点当り	0.84	0.01	0.06	0.10	0.15	0.18	0.14	0.06	0.09	0.03		0.01			0.01
第34週	罹患数	54		2	16	11	8	7	3	1	3	2				1
	定点当り	0.64		0.02	0.19	0.13	0.09	0.08	0.04	0.01	0.04	0.02				0.01

【年齢層別5週分集計】



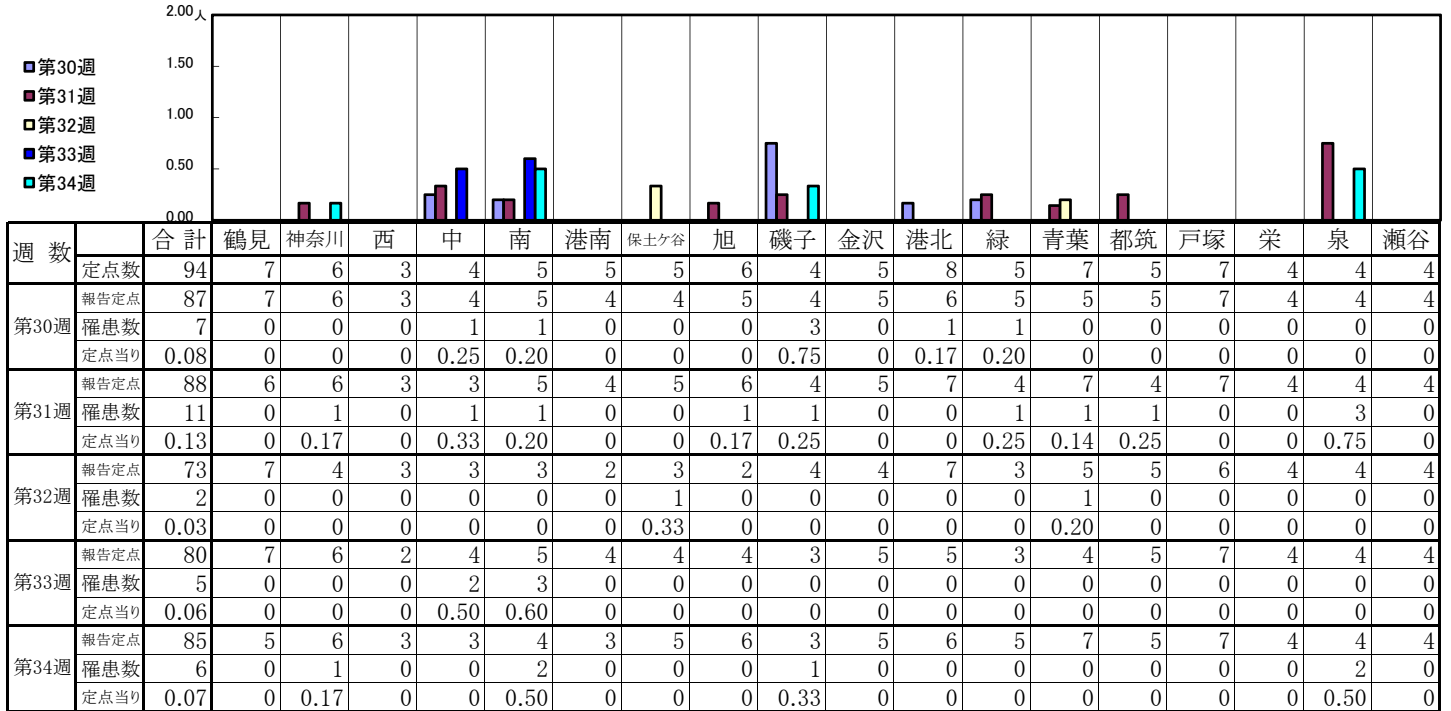
【定点当りの患者数】



# << 流行性耳下腺炎 >>

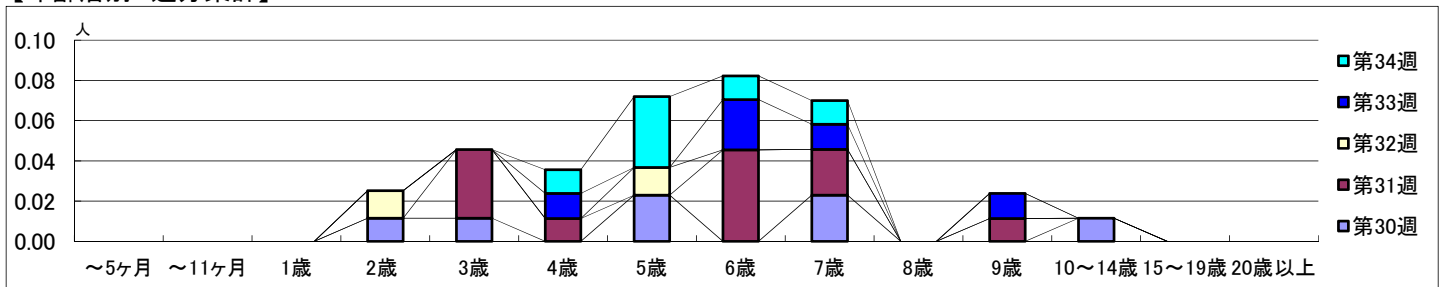
2023年7月24日 ~ 8月27日  
[2023年 第30週 ~ 第34週]

## 【区別・週別報告定点当り】

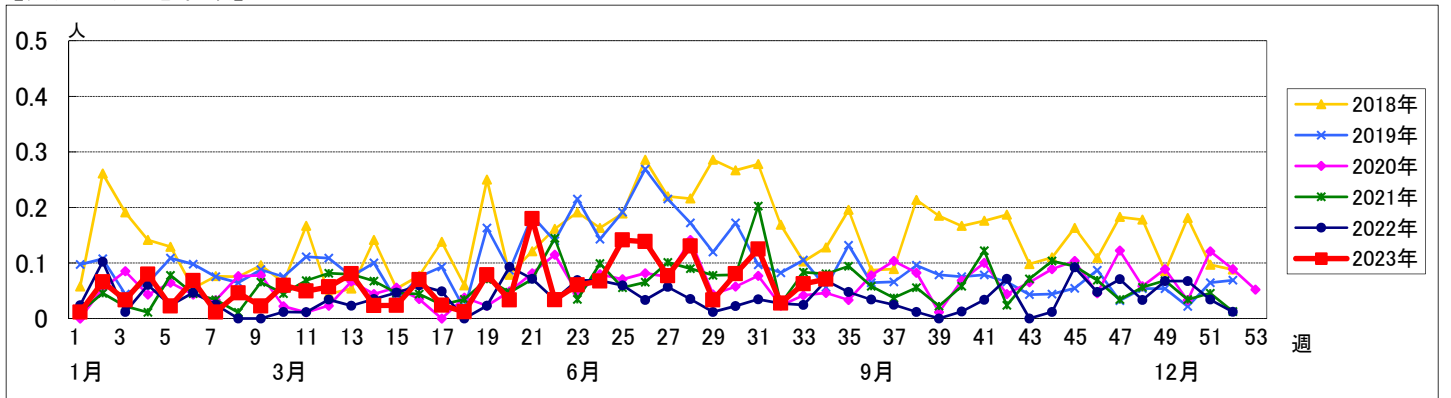


週数	合計	~5ヶ月	~11ヶ月	1歳	2歳	3歳	4歳	5歳	6歳	7歳	8歳	9歳	10~14歳	15~19歳	20歳以上
第30週	7				1	1		2		2			1		
第31週	11					3	1		4	2		1			
第32週	2				1			1							
第33週	5						1		2	1		1			
第34週	6						1	3	1	1					

## 【年齢層別5週分集計】



## 【定点当りの患者数】



# << 急性出血性結膜炎 >>

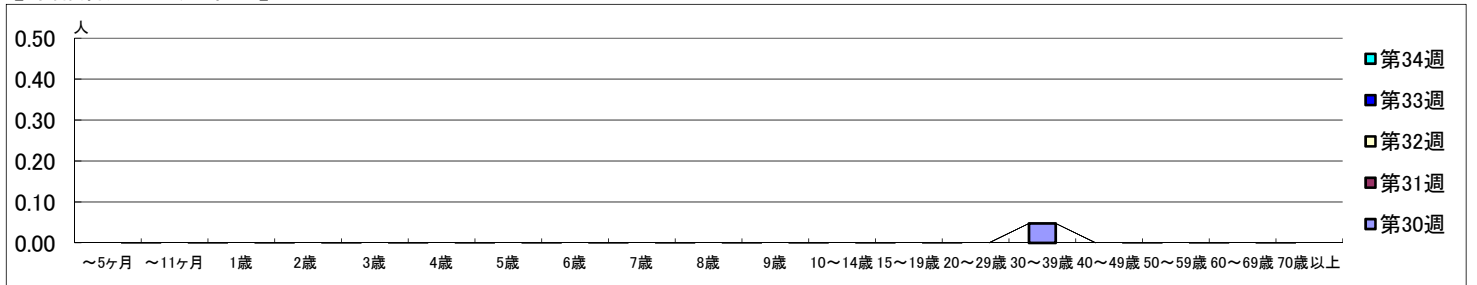
2023年7月24日 ~ 8月27日  
[2023年 第30週 ~ 第34週]

## 【区別・週別報告定点当り】

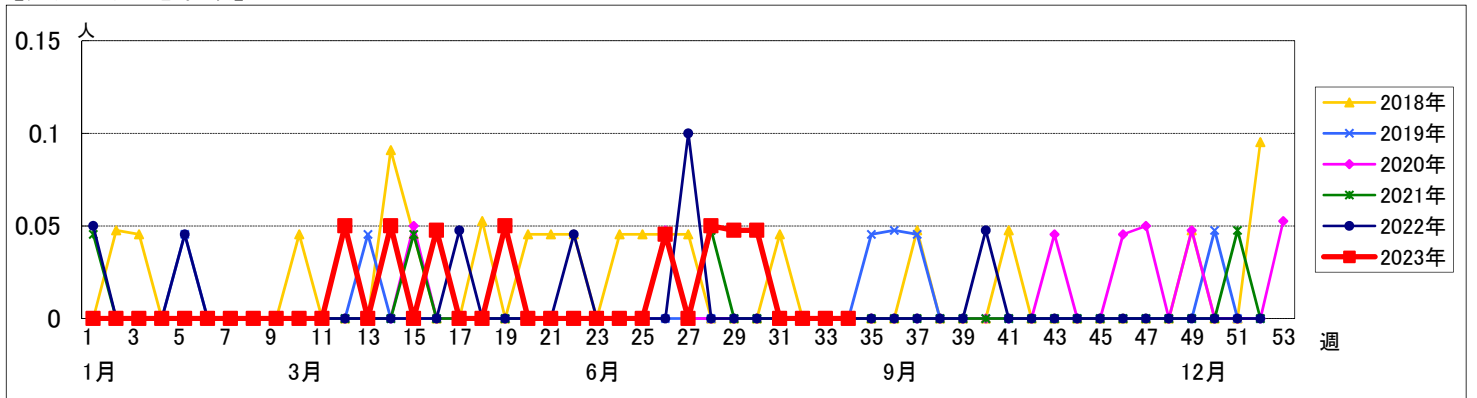
週数		合計	鶴見	神奈川	西	中	南	港南	保土ヶ谷	旭	磯子	金沢	港北	緑	青葉	都筑	戸塚	栄	泉	瀬谷
			定点数	22	2	1	1	1	1	1	1	1	1	1	2	1	2	1	2	1
第30週	報告定点	21	2	1	1	1	0	1	1	1	1	1	2	1	2	1	2	1	1	1
	罹患数	1	0	0	0	0	0	0	0	0	0	0	0	0	1	0	0	0	0	0
	定点当り	0.05	0	0	0	0	0	0	0	0	0	0	0	0	0.50	0	0	0	0	0
第31週	報告定点	22	2	1	1	1	1	1	1	1	1	1	2	1	2	1	2	1	1	1
	罹患数	0	0	0	0	0	0	0	0	0	0	0	0	0	0	0	0	0	0	0
	定点当り	0	0	0	0	0	0	0	0	0	0	0	0	0	0	0	0	0	0	0
第32週	報告定点	16	1	1	1	0	1	1	1	1	0	1	2	1	0	1	1	1	1	1
	罹患数	0	0	0	0	0	0	0	0	0	0	0	0	0	0	0	0	0	0	0
	定点当り	0	0	0	0	0	0	0	0	0	0	0	0	0	0	0	0	0	0	0
第33週	報告定点	21	2	1	1	1	1	0	1	1	1	1	2	1	2	1	2	1	1	1
	罹患数	0	0	0	0	0	0	0	0	0	0	0	0	0	0	0	0	0	0	0
	定点当り	0	0	0	0	0	0	0	0	0	0	0	0	0	0	0	0	0	0	0
第34週	報告定点	22	2	1	1	1	1	1	1	1	1	1	2	1	2	1	2	1	1	1
	罹患数	0	0	0	0	0	0	0	0	0	0	0	0	0	0	0	0	0	0	0
	定点当り	0	0	0	0	0	0	0	0	0	0	0	0	0	0	0	0	0	0	0

週数		合計	~5ヶ月	~11ヶ月	1歳	2歳	3歳	4歳	5歳	6歳	7歳	8歳	9歳	10~14歳	15~19歳	20~29歳	30~39歳	40~49歳	50~59歳	60~69歳	70歳以上	
			第30週	罹患数	1																1	
第30週	定点当り	0.05																0.05				
第31週	罹患数	0																				
第31週	定点当り	0																				
第32週	罹患数	0																				
第32週	定点当り	0																				
第33週	罹患数	0																				
第33週	定点当り	0																				
第34週	罹患数	0																				
第34週	定点当り	0																				

## 【年齢層別5週分集計】



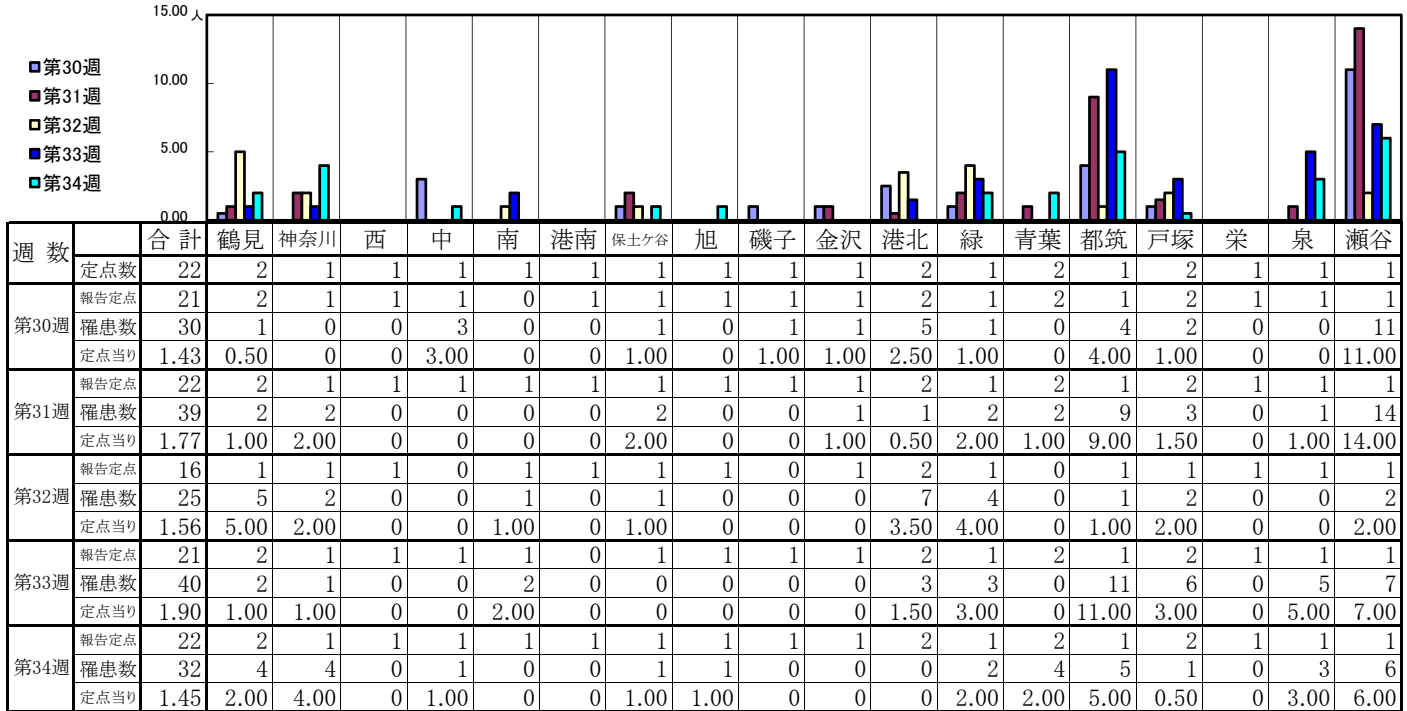
## 【定点当りの患者数】



<< 流行性角結膜炎 >>

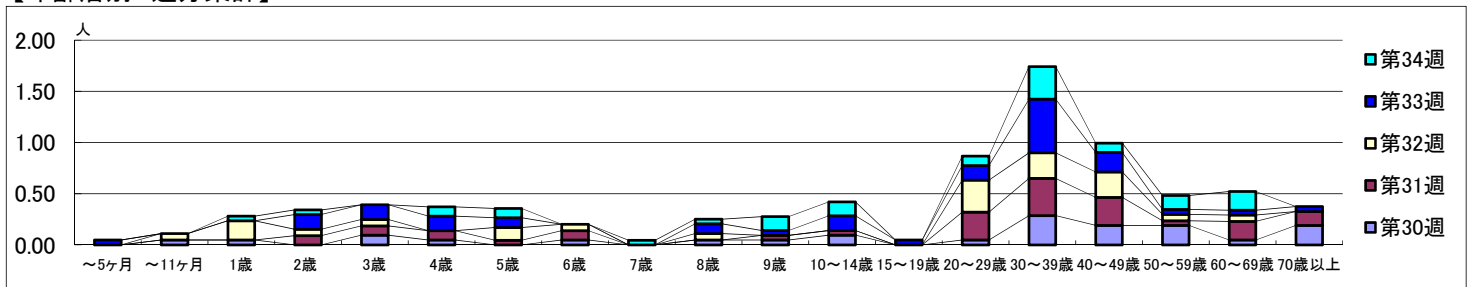
2023年7月24日 ~ 8月27日  
[2023年 第30週 ~ 第34週]

【区別・週別報告定点当り】



週数		合計	年齢層別																			
			~5ヶ月	~11ヶ月	1歳	2歳	3歳	4歳	5歳	6歳	7歳	8歳	9歳	10~14歳	15~19歳	20~29歳	30~39歳	40~49歳	50~59歳	60~69歳	70歳以上	
第30週	罹患数	30			1	1		2	1		1		1	1	2		1	6	4	4	1	4
	定点当り	1.43			0.05	0.05		0.10	0.05		0.05		0.05	0.05	0.10		0.05	0.29	0.19	0.19	0.05	0.19
第31週	罹患数	39				2	2	2	1	2			1	1	6	8	6	1	4	3		
	定点当り	1.77				0.09	0.09	0.09	0.05	0.09			0.05	0.05	0.27	0.36	0.27	0.05	0.18	0.14		
第32週	罹患数	25		1	3	1	1		2	1		1		5	4	4	1	1				
	定点当り	1.56		0.06	0.19	0.06	0.06		0.13	0.06		0.06		0.31	0.25	0.25	0.06	0.06				
第33週	罹患数	40	1			3	3	3	2		2	1	3	1	3	11	4	1	1	1		
	定点当り	1.90	0.05			0.14	0.14	0.14	0.10		0.10	0.05	0.14	0.05	0.14	0.52	0.19	0.05	0.05	0.05		
第34週	罹患数	32			1	1		2	2		1	1	3	3	2	7	2	3	4			
	定点当り	1.45			0.05	0.05		0.09	0.09		0.05	0.05	0.14	0.14	0.09	0.32	0.09	0.14	0.18			

【年齢層別5週分集計】



【定点当りの患者数】

