

疾病別 警報・注意報 発生状況

2023年 第51週

	インフルエンザ	新型コロナウイルス感染症	RSウイルス感染症	咽頭結膜熱	A群溶血性レンサ球菌咽頭炎	感染性胃腸炎	水痘	手足口病	伝染性紅斑	突発性発しん	ヘルパンギーナ	流行性耳下腺炎	急性出血性結膜炎	流行性角結膜炎
警報レベル	◎ 30			3	8	20	2	5	2		6	6	1	8
終息基準値	◎ 10			1	4	12	1	2	1		2	2	0.1	4
注意報レベル	○ 10						1					3		
横浜市	○ 22.19	2.68	0.03	◎ 2.26	4.78	9.24	0.24	0.29	-	0.21	0.02	0.07	-	1.48
鶴見	○ 15.64	3.64	-	1.14	3.57	10.29	-	1.29	-	0.43	-	-	-	-
神奈川	◎ 18.89	3.78	-	◎ 4.00	4.80	13.20	-	0.20	-	0.40	-	0.20	-	-
西	○ 10.50	1.00	-	1.00	-	12.00	0.67	-	-	-	-	-	-	3.00
中	8.33	0.83	-	-	2.00	1.50	0.25	-	-	0.50	-	0.25	…	…
南	◎ 31.63	2.88	0.20	◎ 1.60	5.80	11.00	-	-	-	-	-	-	-	-
港南	○ 19.86	2.43	-	◎ 4.50	7.00	10.75	-	-	-	-	-	-	-	-
保土ヶ谷	◎ 22.14	3.43	-	2.50	3.50	2.75	-	-	-	-	-	-	-	2.00
旭	○ 21.38	2.88	-	0.75	2.00	11.50	-	-	-	-	-	-	-	1.00
磯子	○ 18.57	2.29	-	◎ 2.50	◎ 6.50	◎ 16.75	0.25	0.25	-	-	-	-	-	1.00
金沢	○ 28.88	2.63	-	0.60	5.40	8.40	-	-	-	0.20	-	-	-	-
港北	○ 14.00	1.58	-	1.88	◎ 5.50	5.13	-	-	-	0.13	-	-	-	-
緑	◎ 36.20	1.60	-	◎ 6.00	◎ 17.40	8.00	0.40	0.40	-	0.20	-	0.40	-	3.00
青葉	◎ 18.63	3.38	0.20	◎ 1.00	4.80	9.40	-	-	-	-	-	-	-	3.50
都筑	◎ 38.13	5.50	-	◎ 3.40	4.20	9.60	0.60	1.40	-	-	-	-	-	3.00
戸塚	○ 26.91	2.00	-	1.71	2.43	6.57	0.14	-	-	0.14	0.14	0.14	-	2.00
栄	○ 22.50	1.83	-	1.25	2.00	15.50	-	-	-	-	0.25	-	-	-
泉	◎ 27.86	2.00	0.25	◎ 6.75	5.75	16.00	◎ 2.50	1.25	-	1.25	-	0.25	-	2.00
瀬谷	○ 20.29	2.86	-	0.75	0.75	3.00	0.25	-	-	0.50	-	-	-	5.00

(-: 定点当たり0.00) (…: 未報告)

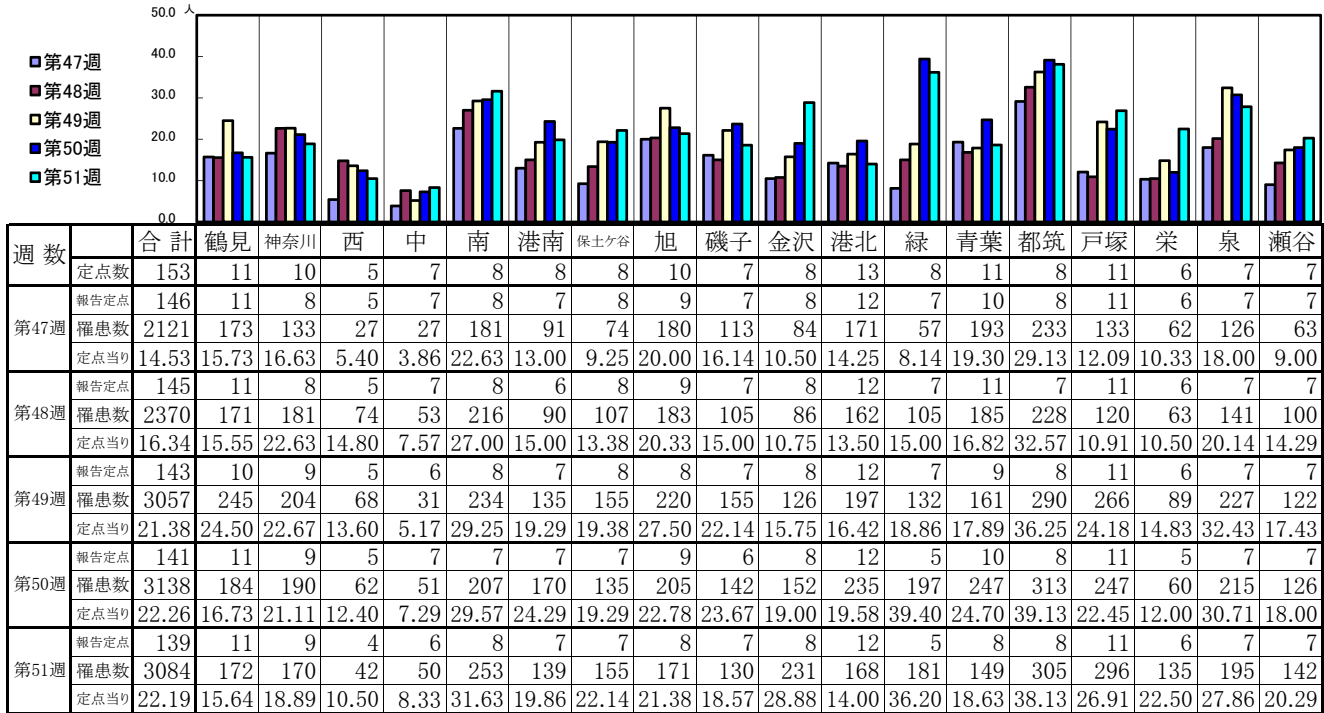
- ◎ 報告定点当たりの値が警報レベル もしくは警報レベル継続中です
- 報告定点当たりの値が注意報レベルに達しています

(この数字は集計時点のもので、翌週以降変動することもあります)

<< インフルエンザ >>

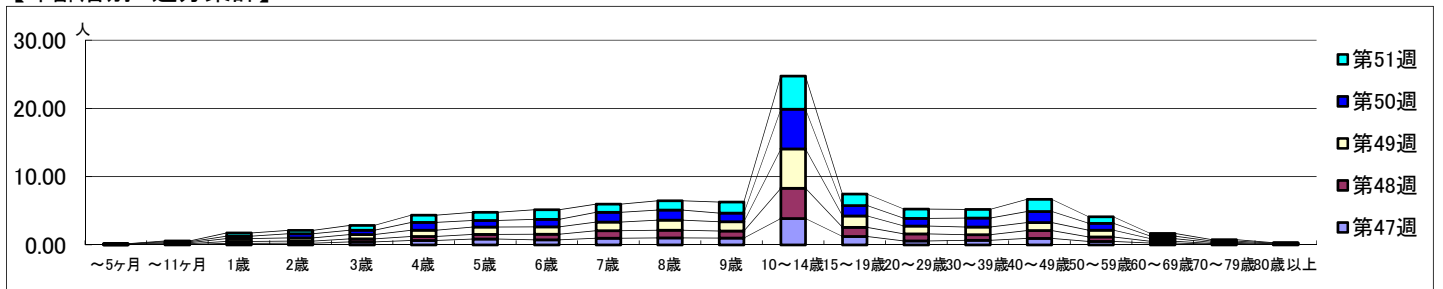
2023年11月20日 ~ 12月24日
[2023年 第47週 ~ 第51週]

【区別・週別報告定点当り】

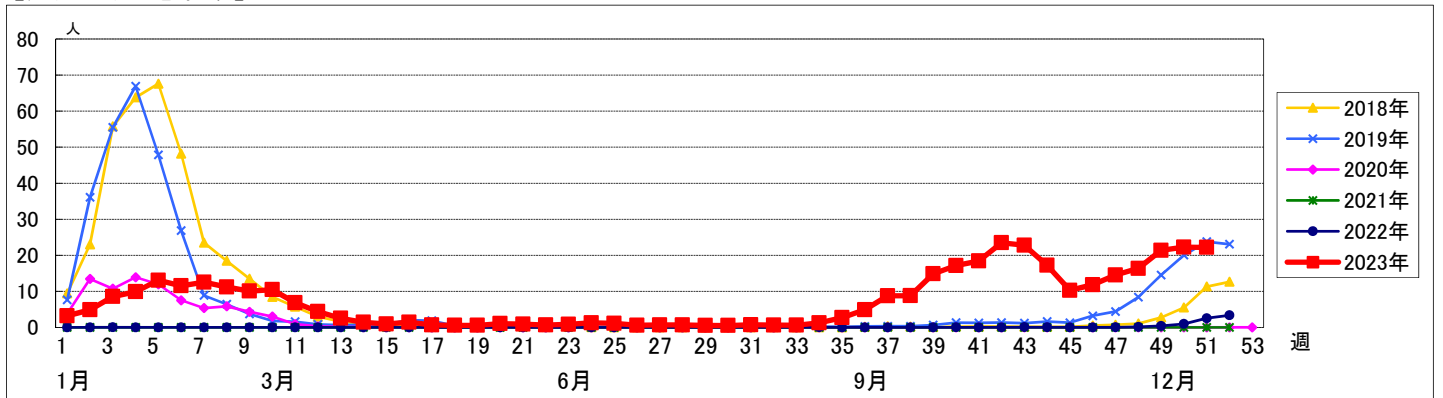


週数	合計	~5ヶ月	~11ヶ月	1歳	2歳	3歳	4歳	5歳	6歳	7歳	8歳	9歳	10~14歳	15~19歳	20~29歳	30~39歳	40~49歳	50~59歳	60~69歳	70~79歳	80歳以上
第47週	罹患数 2121	4	10	33	36	65	96	126	109	143	149	148	564	179	86	100	138	74	40	15	6
第47週	定点当り 14.53	0.03	0.07	0.23	0.25	0.45	0.66	0.86	0.75	0.98	1.02	1.01	3.86	1.23	0.59	0.68	0.95	0.51	0.27	0.10	0.04
第48週	罹患数 2370	9	15	40	45	63	84	99	120	160	164	148	642	194	147	117	167	95	37	16	8
第48週	定点当り 16.34	0.06	0.10	0.28	0.31	0.43	0.58	0.68	0.83	1.10	1.13	1.02	4.43	1.34	1.01	0.81	1.15	0.66	0.26	0.11	0.06
第49週	罹患数 3057	4	22	62	68	92	131	154	153	181	210	195	824	238	167	160	170	141	53	22	10
第49週	定点当り 21.38	0.03	0.15	0.43	0.48	0.64	0.92	1.08	1.07	1.27	1.47	1.36	5.76	1.66	1.17	1.12	1.19	0.99	0.37	0.15	0.07
第50週	罹患数 3138	7	19	50	86	90	161	135	155	203	210	179	821	216	158	187	226	143	53	27	12
第50週	定点当り 22.26	0.05	0.13	0.35	0.61	0.64	1.14	0.96	1.10	1.44	1.49	1.27	5.82	1.53	1.12	1.33	1.60	1.01	0.38	0.19	0.09
第51週	罹患数 3084	3	16	63	69	96	147	165	196	166	190	223	676	235	187	174	250	133	55	30	10
第51週	定点当り 22.19	0.02	0.12	0.45	0.50	0.69	1.06	1.19	1.41	1.19	1.37	1.60	4.86	1.69	1.35	1.25	1.80	0.96	0.40	0.22	0.07

【年齢層別5週分集計】



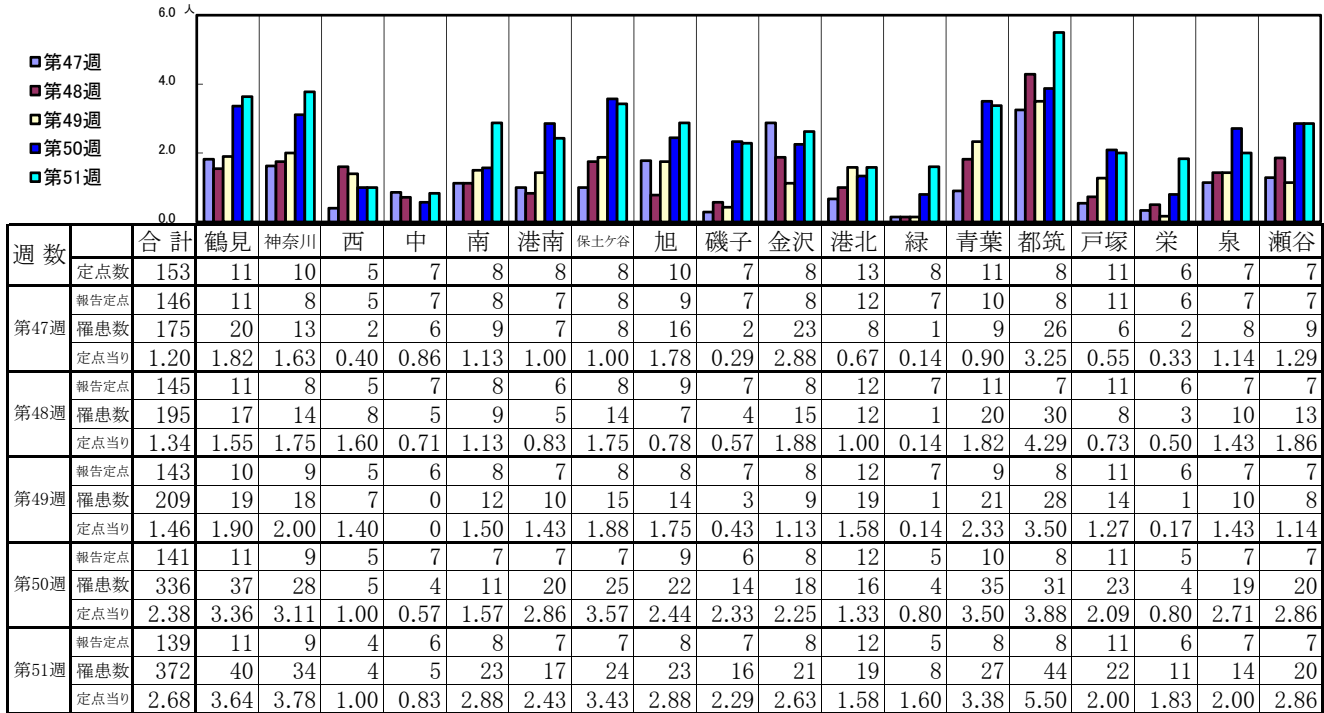
【定点当りの患者数】



<< 新型コロナウイルス感染症(COVID-19) >>

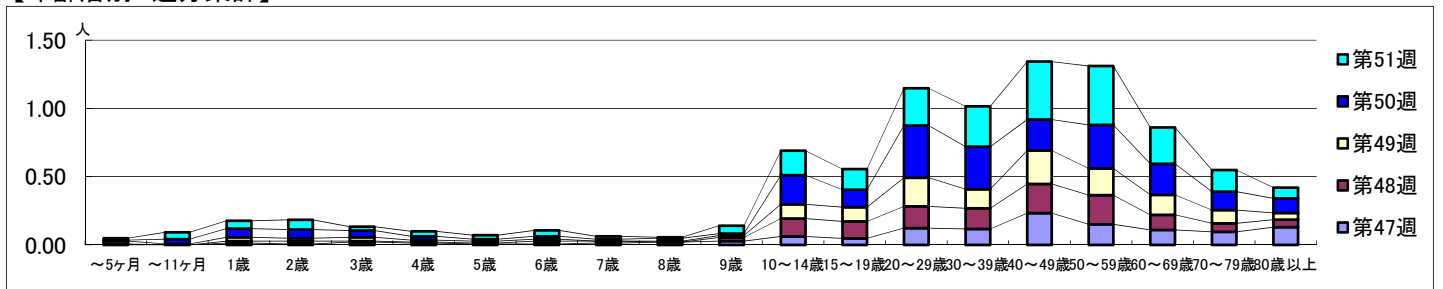
2023年11月20日 ~ 12月24日
[2023年 第47週 ~ 第51週]

【区別・週別報告定点当り】

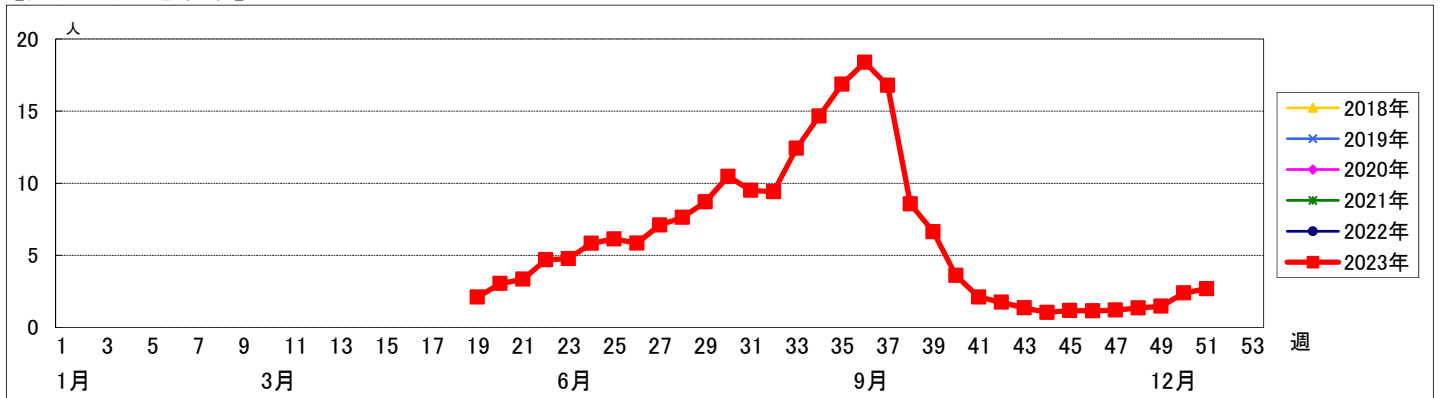


週数		合計	~5ヶ月	~11ヶ月	1歳	2歳	3歳	4歳	5歳	6歳	7歳	8歳	9歳	10~14歳	15~19歳	20~29歳	30~39歳	40~49歳	50~59歳	60~69歳	70~79歳	80歳以上
第47週	罹患数	175			2	1	3	2	1	1	2	3	4	9	7	18	17	34	22	16	14	19
	定点当り	1.20			0.01	0.01	0.02	0.01	0.01	0.01	0.01	0.02	0.03	0.06	0.05	0.12	0.12	0.23	0.15	0.11	0.10	0.13
第48週	罹患数	195	1		2	3	1	1	1	3	2		4	19	18	23	22	31	31	16	9	8
	定点当り	1.34	0.01		0.01	0.02	0.01	0.01	0.01	0.02	0.01		0.03	0.13	0.12	0.16	0.15	0.21	0.21	0.11	0.06	0.06
第49週	罹患数	209	3	1	4	3	4	2	2	2		1	2	15	15	30	20	35	28	21	14	7
	定点当り	1.46	0.02	0.01	0.03	0.02	0.03	0.01	0.01	0.01		0.01	0.01	0.10	0.10	0.21	0.14	0.24	0.20	0.15	0.10	0.05
第50週	罹患数	336	1	5	9	9	7	4	2	3	2	3	2	30	18	54	44	32	45	32	19	15
	定点当り	2.38	0.01	0.04	0.06	0.06	0.05	0.03	0.01	0.02	0.01	0.02	0.01	0.21	0.13	0.38	0.31	0.23	0.32	0.23	0.13	0.11
第51週	罹患数	372	2	7	8	10	4	5	4	6	3	1	8	25	21	38	41	59	60	37	22	11
	定点当り	2.68	0.01	0.05	0.06	0.07	0.03	0.04	0.03	0.04	0.02	0.01	0.06	0.18	0.15	0.27	0.29	0.42	0.43	0.27	0.16	0.08

【年齢層別5週分集計】



【定点当りの患者数】



<< RSウイルス感染症 >>

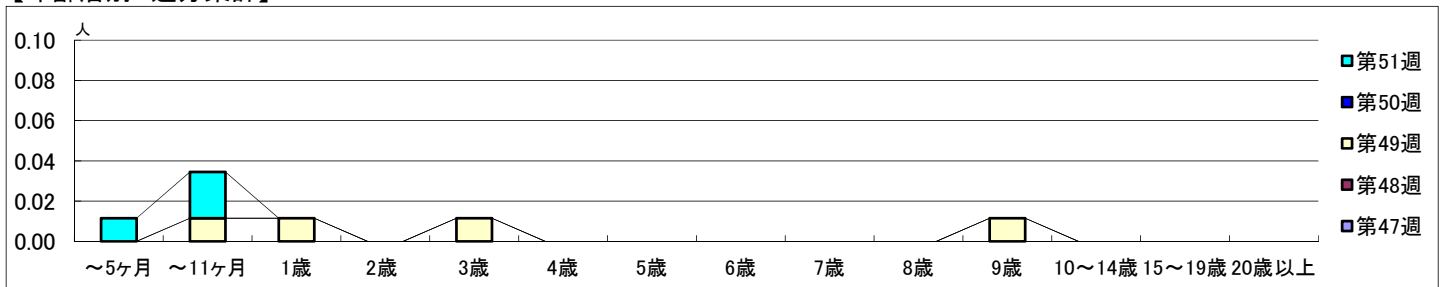
2023年11月20日 ~ 12月24日
[2023年 第47週 ~ 第51週]

【区別・週別報告定点当り】

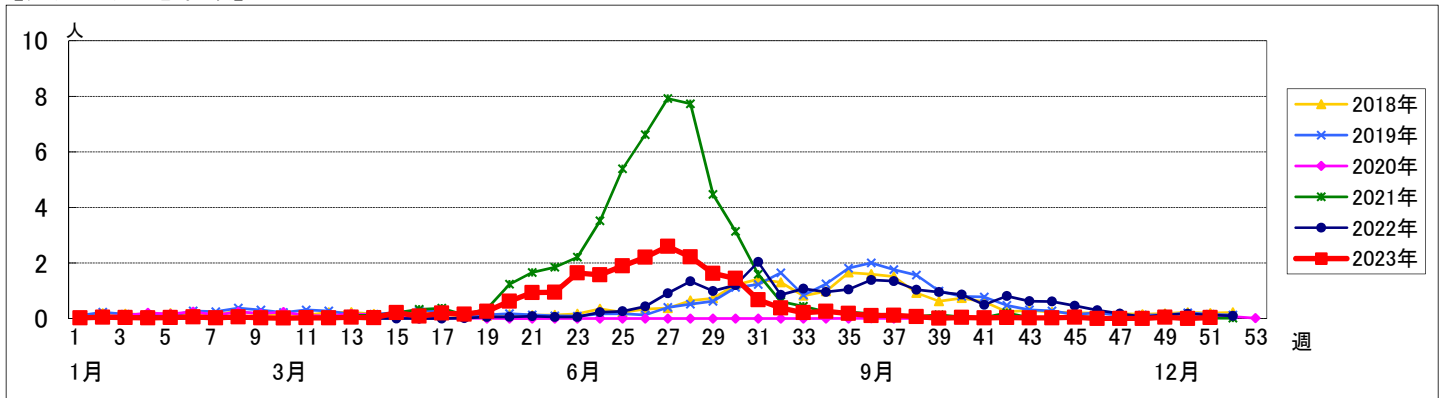
週数	合計	鶴見	神奈川	西	中	南	港南	保土ヶ谷	旭	磯子	金沢	港北	緑	青葉	都筑	戸塚	栄	泉	瀬谷
第47週	94	7	6	3	4	5	5	5	6	4	5	8	5	7	5	7	4	4	4
報告定点	90	7	5	3	4	5	4	5	5	4	5	7	5	7	5	7	4	4	4
罹患数	0	0	0	0	0	0	0	0	0	0	0	0	0	0	0	0	0	0	0
定点当り	0	0	0	0	0	0	0	0	0	0	0	0	0	0	0	0	0	0	0
第48週	89	7	5	3	4	5	4	5	5	4	5	7	5	7	4	7	4	4	4
報告定点	89	7	5	3	4	5	4	5	5	4	5	7	5	7	4	7	4	4	4
罹患数	0	0	0	0	0	0	0	0	0	0	0	0	0	0	0	0	0	0	0
定点当り	0	0	0	0	0	0	0	0	0	0	0	0	0	0	0	0	0	0	0
第49週	87	7	5	3	3	5	4	5	4	4	5	7	5	6	5	7	4	4	4
報告定点	87	7	5	3	3	5	4	5	4	4	5	7	5	6	5	7	4	4	4
罹患数	4	2	0	0	0	0	0	0	0	0	1	0	0	0	0	0	1	0	0
定点当り	0.05	0.29	0	0	0	0	0	0	0	0	0.20	0	0	0	0	0	0.25	0	0
第50週	86	7	5	3	4	4	4	4	5	4	5	7	5	6	5	7	3	4	4
報告定点	86	7	5	3	4	4	4	4	5	4	5	7	5	6	5	7	3	4	4
罹患数	0	0	0	0	0	0	0	0	0	0	0	0	0	0	0	0	0	0	0
定点当り	0	0	0	0	0	0	0	0	0	0	0	0	0	0	0	0	0	0	0
第51週	87	7	5	3	4	5	4	4	4	4	5	8	5	5	5	7	4	4	4
報告定点	87	7	5	3	4	5	4	4	4	4	5	8	5	5	5	7	4	4	4
罹患数	3	0	0	0	0	1	0	0	0	0	0	0	0	1	0	0	0	1	0
定点当り	0.03	0	0	0	0	0.20	0	0	0	0	0	0	0	0.20	0	0	0	0.25	0

週数	合計	~5ヶ月	~11ヶ月	1歳	2歳	3歳	4歳	5歳	6歳	7歳	8歳	9歳	10~14歳	15~19歳	20歳以上
第47週	0														
報告定点	0														
第48週	0														
報告定点	0														
第49週	4		1	1		1						1			
報告定点	4		1	1		1						1			
定点当り	0.05		0.01	0.01		0.01						0.01			
第50週	0														
報告定点	0														
定点当り	0														
第51週	3	1	2												
報告定点	3	1	2												
定点当り	0.03	0.01	0.02												

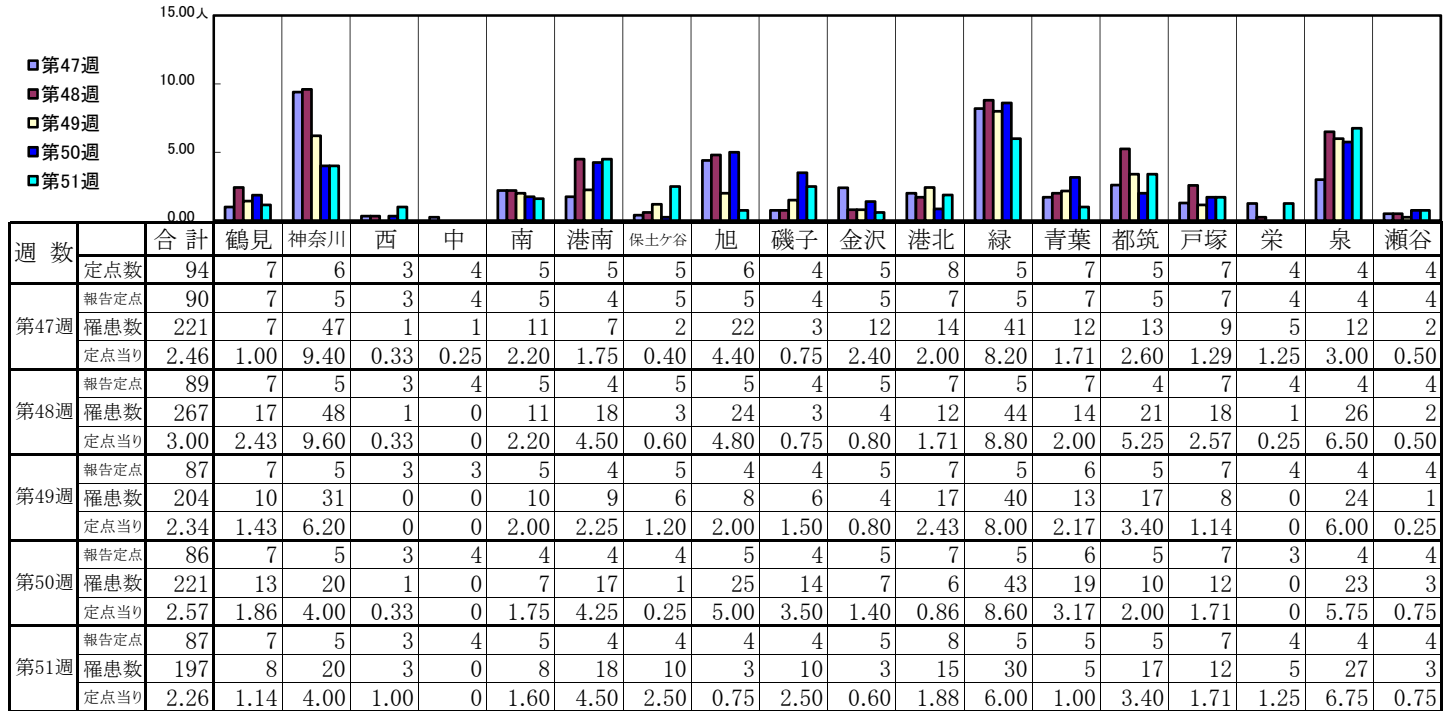
【年齢層別5週分集計】



【定点当りの患者数】

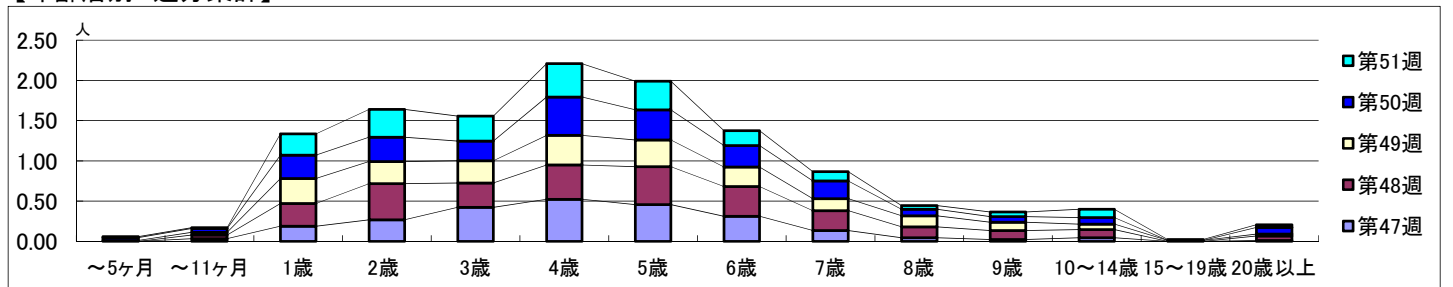


【区別・週別報告定点当り】

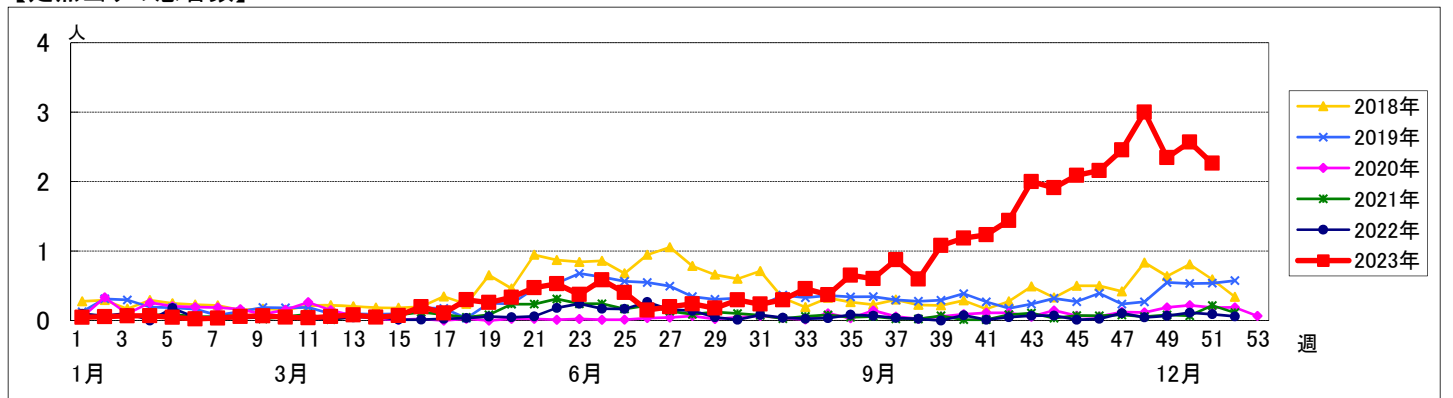


週数		合計	~5ヶ月	~11ヶ月	1歳	2歳	3歳	4歳	5歳	6歳	7歳	8歳	9歳	10~14歳	15~19歳	20歳以上
第47週	罹患数	221		3	17	24	38	47	41	28	12	4	2	4		1
第47週	定点当り	2.46		0.03	0.19	0.27	0.42	0.52	0.46	0.31	0.13	0.04	0.02	0.04		0.01
第48週	罹患数	267		4	25	40	27	38	42	33	22	12	10	9		5
第48週	定点当り	3.00		0.04	0.28	0.45	0.30	0.43	0.47	0.37	0.25	0.13	0.11	0.10		0.06
第49週	罹患数	204	1	3	27	24	24	32	29	21	13	12	9	6	1	2
第49週	定点当り	2.34	0.01	0.03	0.31	0.28	0.28	0.37	0.33	0.24	0.15	0.14	0.10	0.07	0.01	0.02
第50週	罹患数	221	3	4	25	26	21	41	32	23	19	7	6	7		7
第50週	定点当り	2.57	0.03	0.05	0.29	0.30	0.24	0.48	0.37	0.27	0.22	0.08	0.07	0.08		0.08
第51週	罹患数	197	1	1	23	30	27	36	31	16	10	4	5	9	1	3
第51週	定点当り	2.26	0.01	0.01	0.26	0.34	0.31	0.41	0.36	0.18	0.11	0.05	0.06	0.10	0.01	0.03

【年齢層別5週分集計】



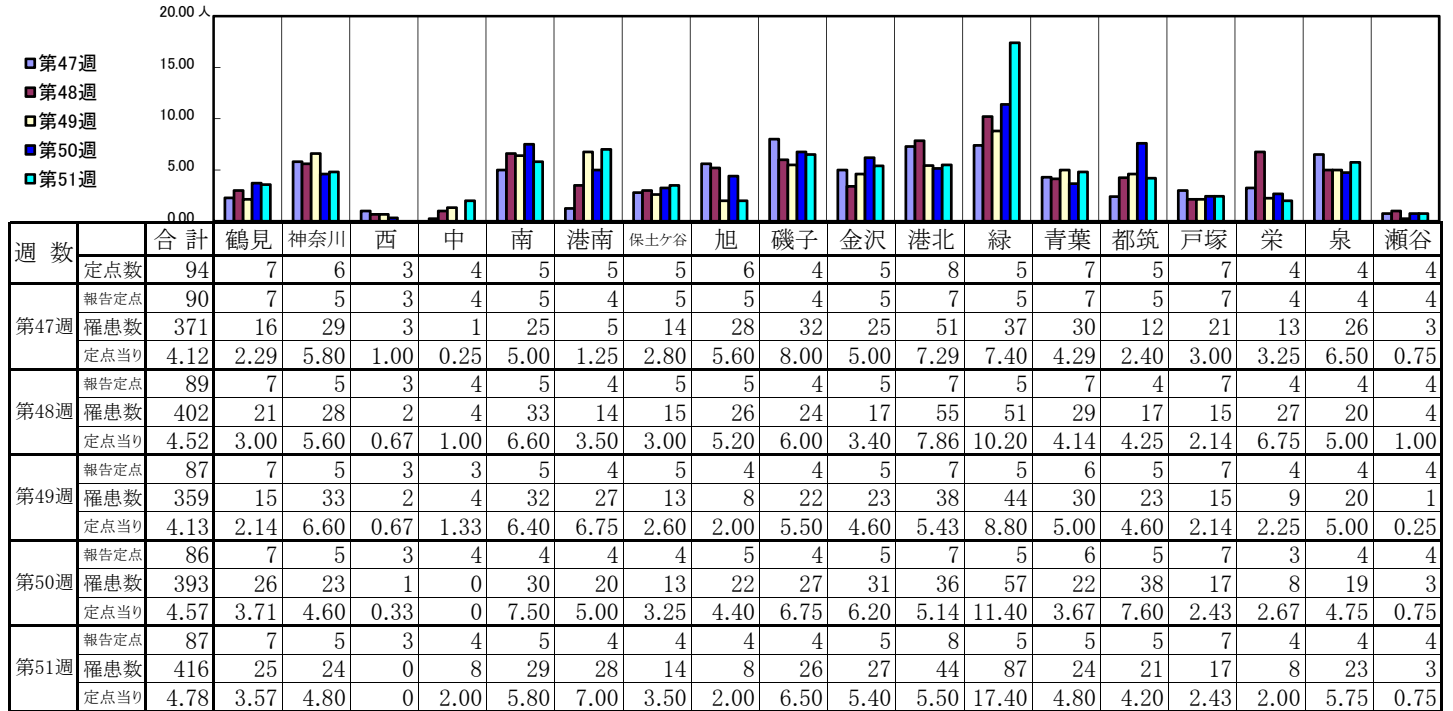
【定点当りの患者数】



<< A群溶血性レンサ球菌咽頭炎 >>

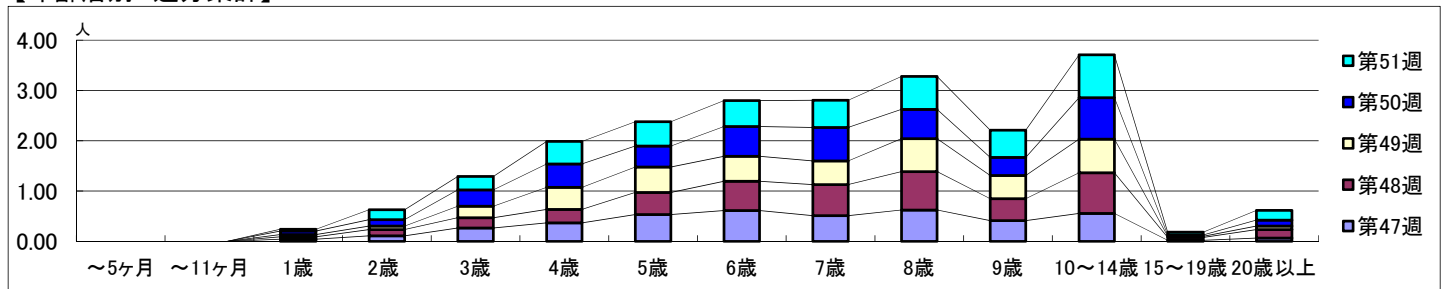
2023年11月20日 ~ 12月24日
[2023年 第47週 ~ 第51週]

【区別・週別報告定点当り】

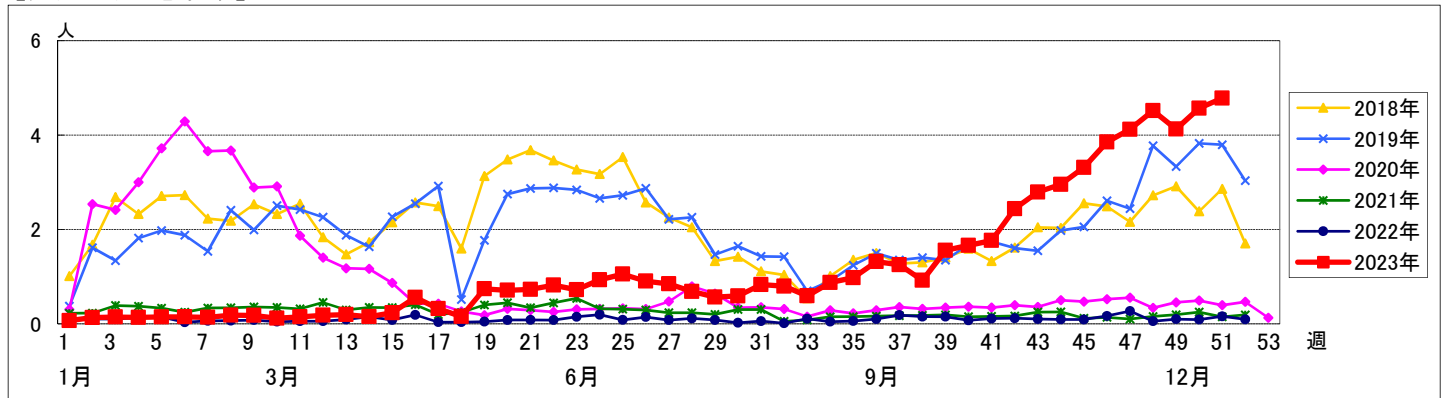


週数		合計	~5ヶ月	~11ヶ月	年齢												
					1歳	2歳	3歳	4歳	5歳	6歳	7歳	8歳	9歳	10~14歳	15~19歳	20歳以上	
第47週	罹患数	371			4	10	24	33	48	55	46	56	37	50	2	6	
	定点当り	4.12			0.04	0.11	0.27	0.37	0.53	0.61	0.51	0.62	0.41	0.56	0.02	0.07	
第48週	罹患数	402			4	11	18	24	39	52	55	68	39	72	5	15	
	定点当り	4.52			0.04	0.12	0.20	0.27	0.44	0.58	0.62	0.76	0.44	0.81	0.06	0.17	
第49週	罹患数	359			4	6	20	38	44	43	41	57	40	58	2	6	
	定点当り	4.13			0.05	0.07	0.23	0.44	0.51	0.49	0.47	0.66	0.46	0.67	0.02	0.07	
第50週	罹患数	393			6	11	28	40	36	51	57	50	31	71	2	10	
	定点当り	4.57			0.07	0.13	0.33	0.47	0.42	0.59	0.66	0.58	0.36	0.83	0.02	0.12	
第51週	罹患数	416			3	17	23	39	42	45	47	57	47	74	5	17	
	定点当り	4.78			0.03	0.20	0.26	0.45	0.48	0.52	0.54	0.66	0.54	0.85	0.06	0.20	

【年齢層別5週分集計】



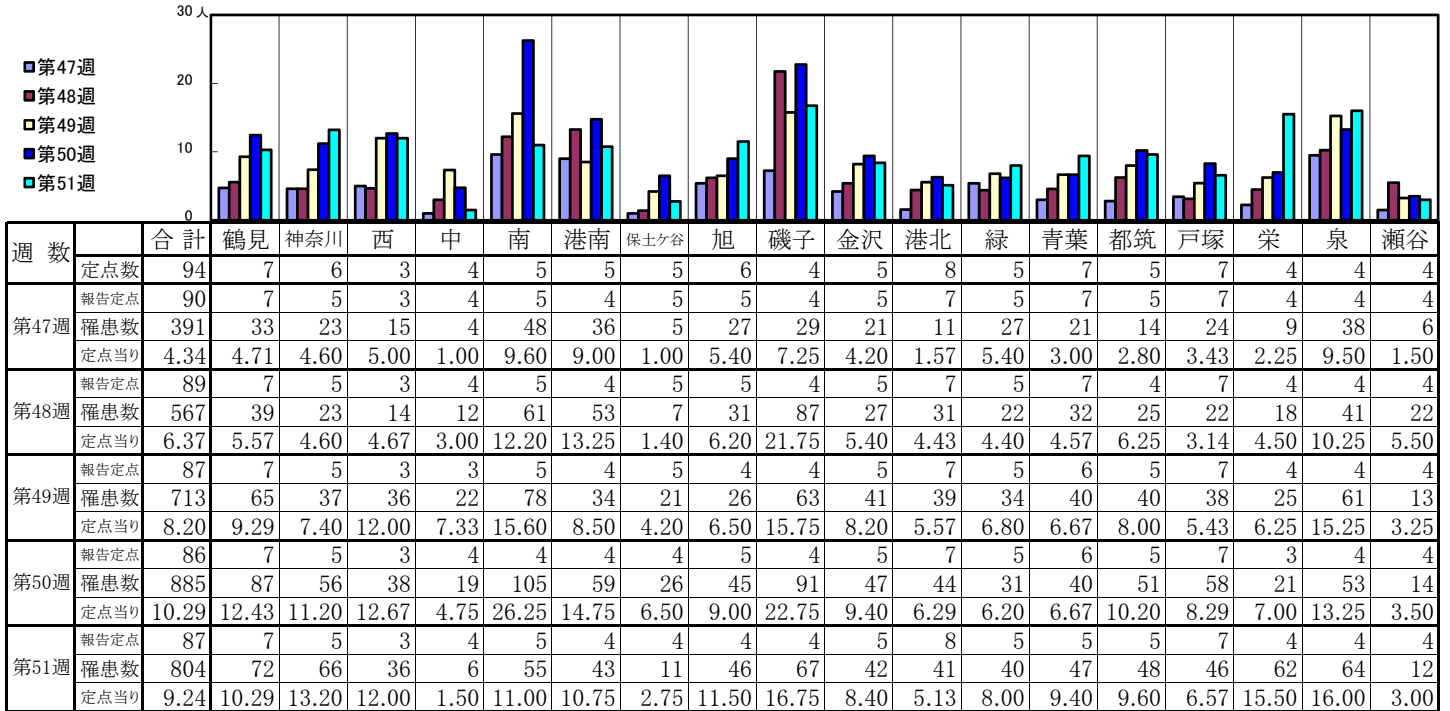
【定点当りの患者数】



<< 感染性胃腸炎 >>

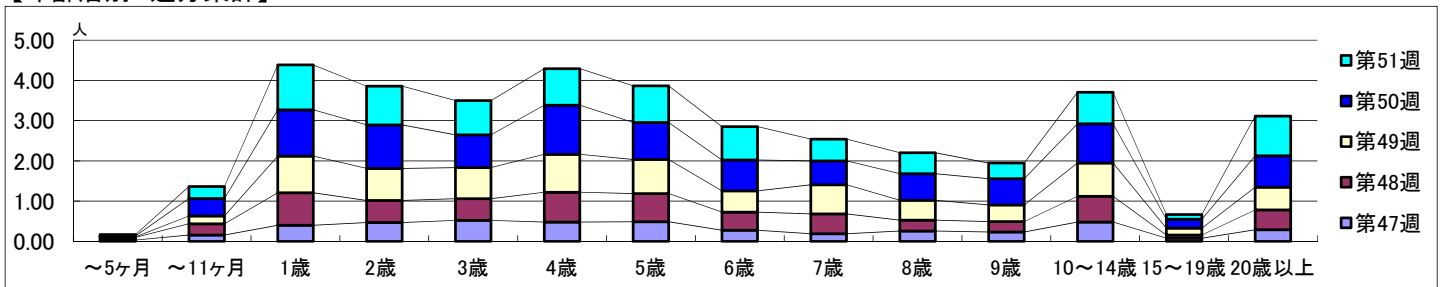
2023年11月20日 ~ 12月24日
[2023年 第47週 ~ 第51週]

【区別・週別報告定点当り】

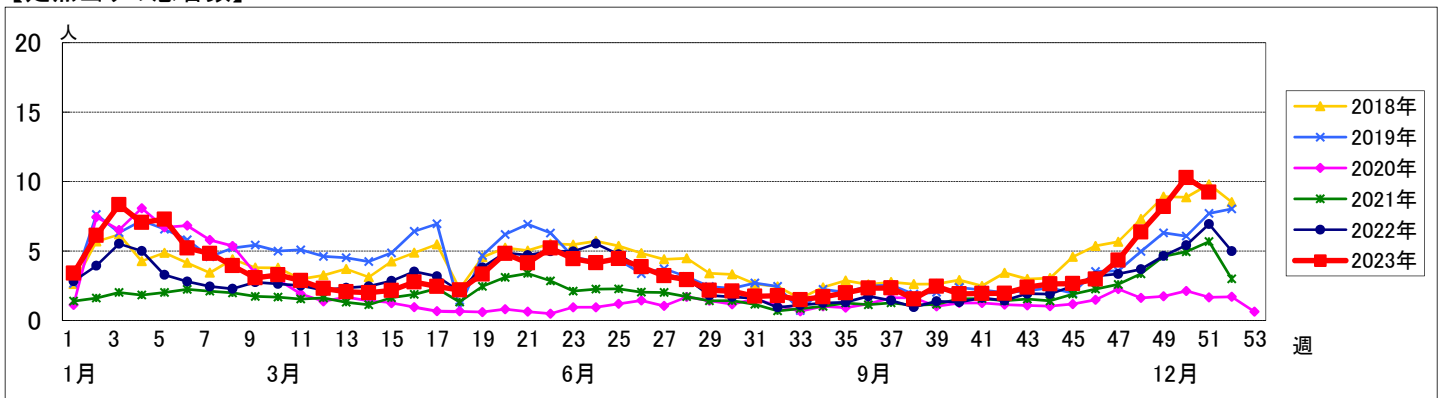


週数		合計	年齢層別													
			~5ヶ月	~11ヶ月	1歳	2歳	3歳	4歳	5歳	6歳	7歳	8歳	9歳	10~14歳	15~19歳	20歳以上
第47週	罹患数	391	3	14	36	42	47	43	44	25	17	23	21	43	7	26
	定点当り	4.34	0.03	0.16	0.40	0.47	0.52	0.48	0.49	0.28	0.19	0.26	0.23	0.48	0.08	0.29
第48週	罹患数	567	6	25	72	49	48	66	62	40	44	24	23	57	7	44
	定点当り	6.37	0.07	0.28	0.81	0.55	0.54	0.74	0.70	0.45	0.49	0.27	0.26	0.64	0.08	0.49
第49週	罹患数	713	1	17	79	69	67	82	74	46	63	43	36	72	15	49
	定点当り	8.20	0.01	0.20	0.91	0.79	0.77	0.94	0.85	0.53	0.72	0.49	0.41	0.83	0.17	0.56
第50週	罹患数	885	2	37	99	93	70	105	79	66	51	57	56	84	19	67
	定点当り	10.29	0.02	0.43	1.15	1.08	0.81	1.22	0.92	0.77	0.59	0.66	0.65	0.98	0.22	0.78
第51週	罹患数	804	3	26	97	84	74	79	79	72	47	45	34	68	10	86
	定点当り	9.24	0.03	0.30	1.11	0.97	0.85	0.91	0.91	0.83	0.54	0.52	0.39	0.78	0.11	0.99

【年齢層別5週分集計】



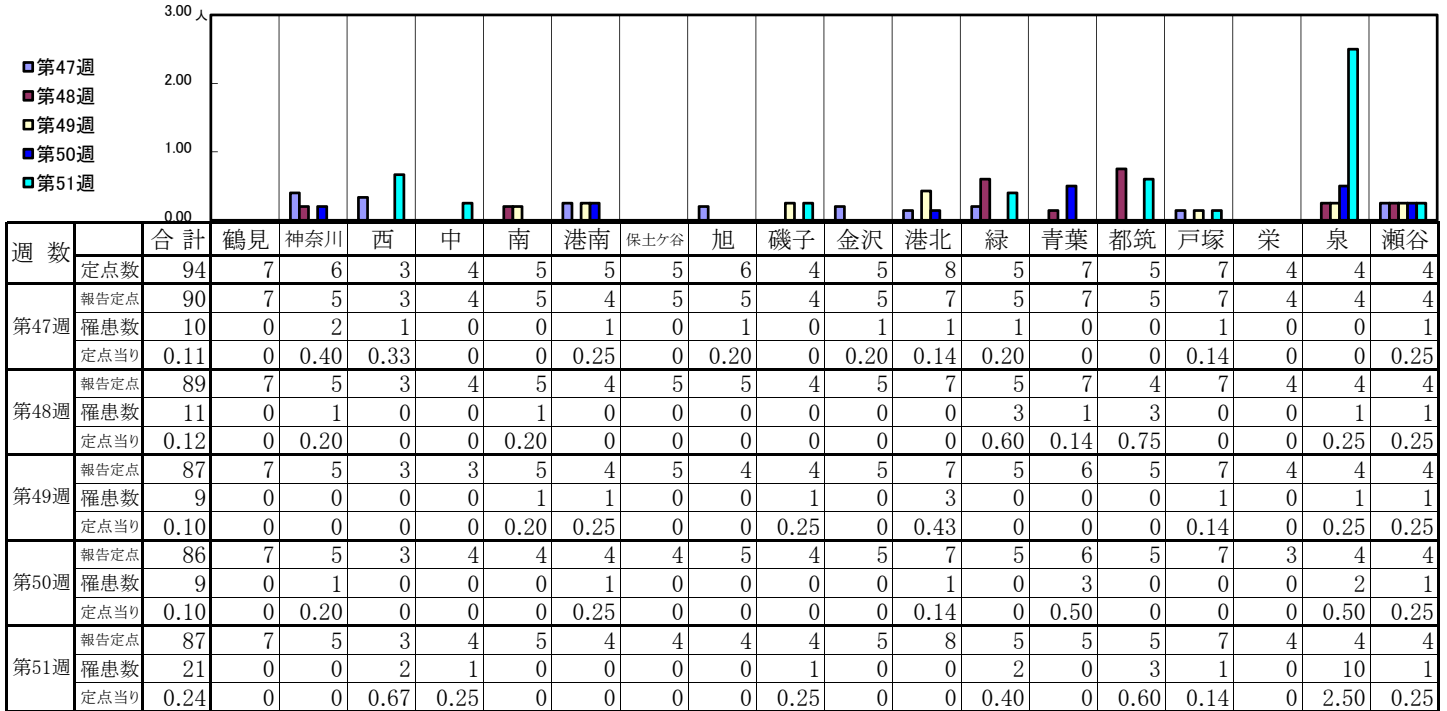
【定点当りの患者数】



<< 水痘 >>

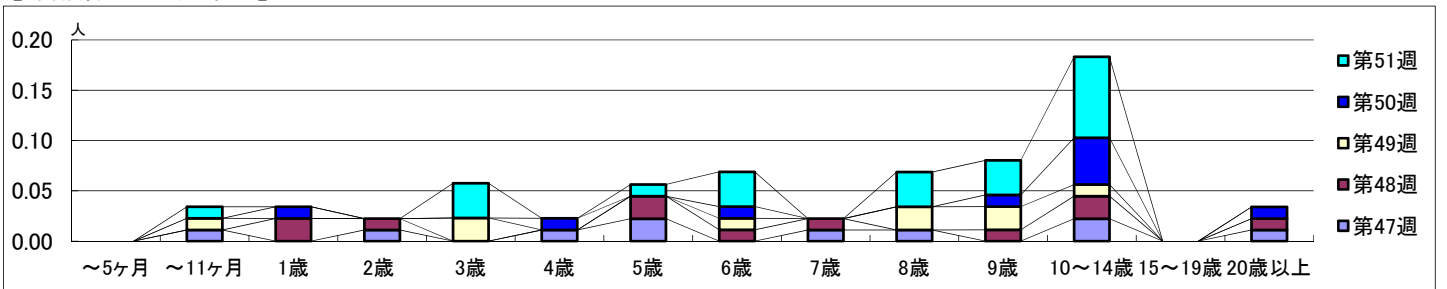
2023年11月20日 ~ 12月24日
[2023年 第47週 ~ 第51週]

【区別・週別報告定点当り】

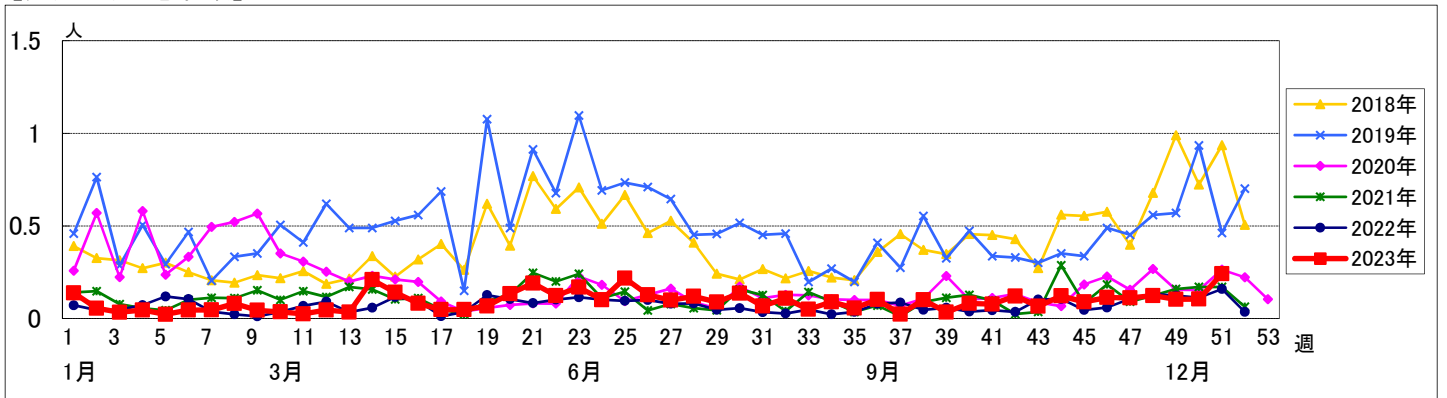


週数	合計	~5ヶ月	~11ヶ月	1歳	2歳	3歳	4歳	5歳	6歳	7歳	8歳	9歳	10~14歳	15~19歳	20歳以上
第47週	罹患数 10		1		1		1	2		1	1		2		1
第47週	定点当り 0.11		0.01		0.01		0.01	0.02		0.01	0.01		0.02		0.01
第48週	罹患数 11			2	1			2	1	1		1	2		1
第48週	定点当り 0.12			0.02	0.01			0.02	0.01	0.01		0.01	0.02		0.01
第49週	罹患数 9		1			2		1			2	2	1		
第49週	定点当り 0.10		0.01			0.02		0.01			0.02	0.02	0.01		
第50週	罹患数 9			1			1		1			1	4		1
第50週	定点当り 0.10			0.01			0.01		0.01			0.01	0.05		0.01
第51週	罹患数 21		1			3		1	3		3	3	7		
第51週	定点当り 0.24		0.01			0.03		0.01	0.03		0.03	0.03	0.08		

【年齢層別5週分集計】



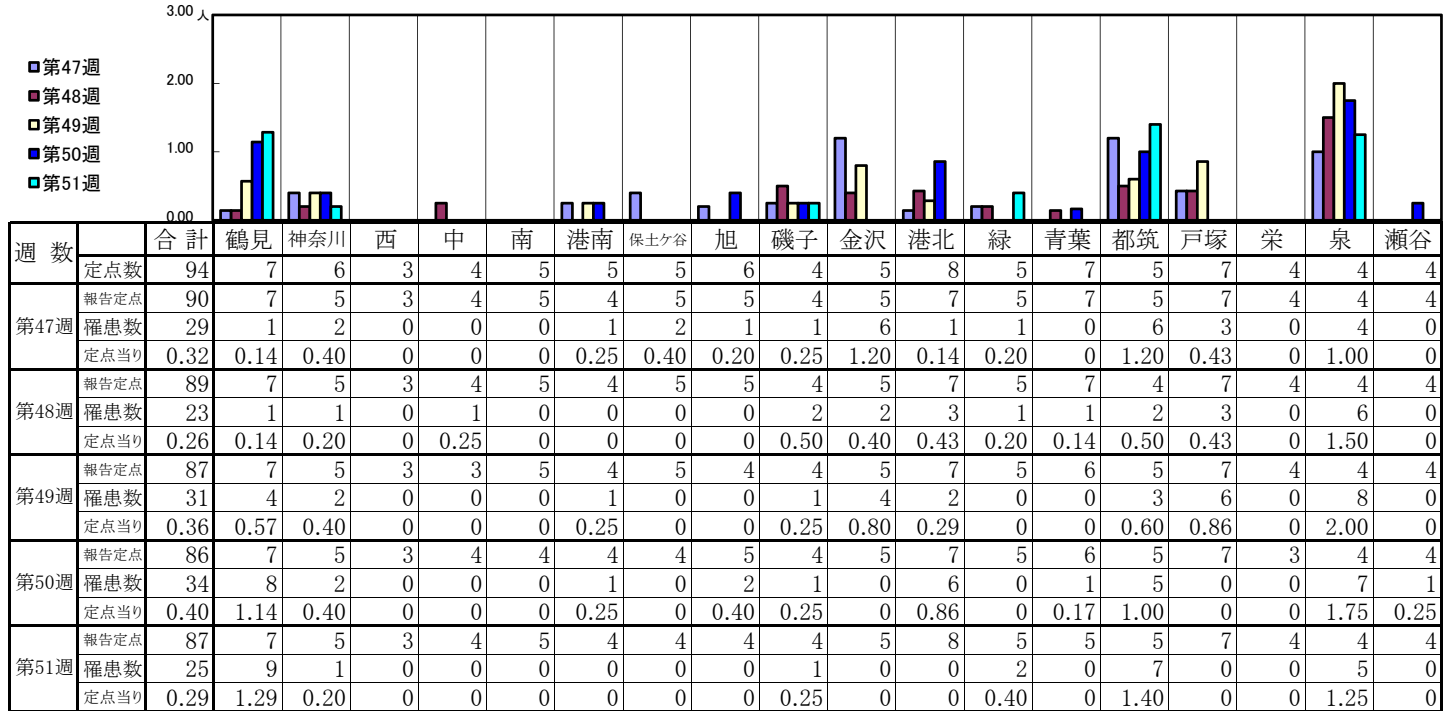
【定点当りの患者数】



<< 手足口病 >>

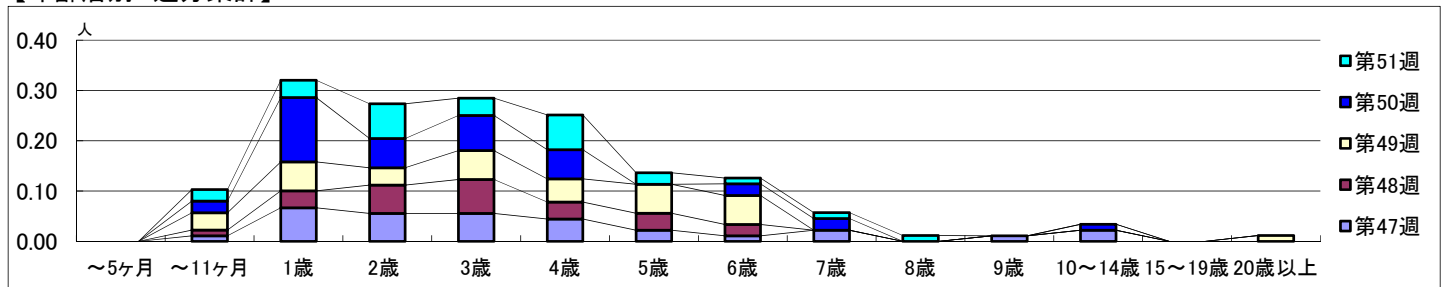
2023年11月20日 ~ 12月24日
[2023年 第47週 ~ 第51週]

【区別・週別報告定点当り】

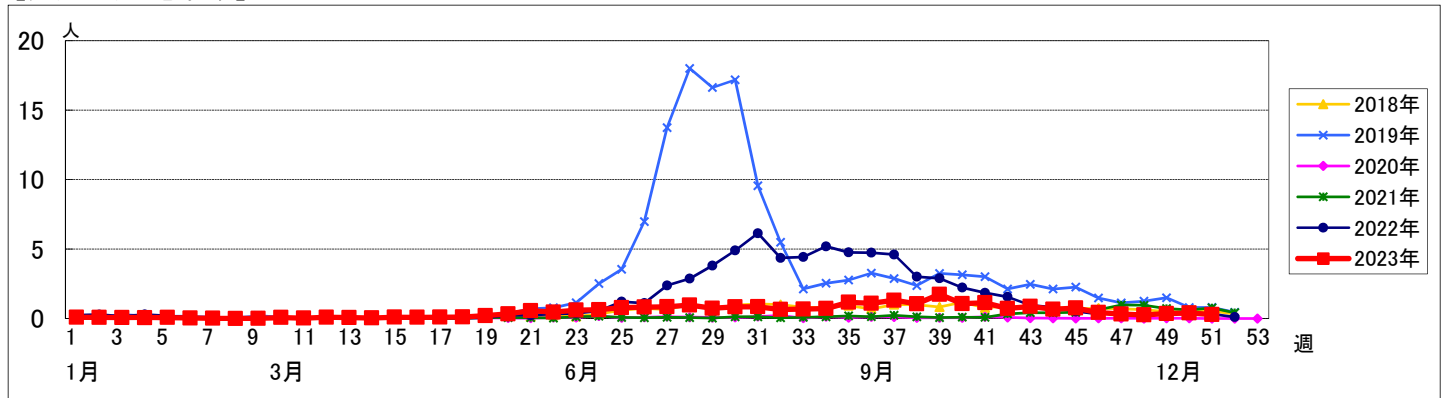


週数		合計	~5ヶ月	~11ヶ月	1歳	2歳	3歳	4歳	5歳	6歳	7歳	8歳	9歳	10~14歳	15~19歳	20歳以上
第47週	罹患数	29		1	6	5	5	4	2	1	2		1	2		
	定点当り	0.32		0.01	0.07	0.06	0.06	0.04	0.02	0.01	0.02		0.01	0.02		
第48週	罹患数	23		1	3	5	6	3	3	2						
	定点当り	0.26		0.01	0.03	0.06	0.07	0.03	0.03	0.02						
第49週	罹患数	31		3	5	3	5	4	5	5						1
	定点当り	0.36		0.03	0.06	0.03	0.06	0.05	0.06	0.06						0.01
第50週	罹患数	34		2	11	5	6	5		2	2			1		
	定点当り	0.40		0.02	0.13	0.06	0.07	0.06		0.02	0.02			0.01		
第51週	罹患数	25		2	3	6	3	6	2	1	1	1				
	定点当り	0.29		0.02	0.03	0.07	0.03	0.07	0.02	0.01	0.01	0.01				

【年齢層別5週分集計】



【定点当りの患者数】



<< 伝染性紅斑 >>

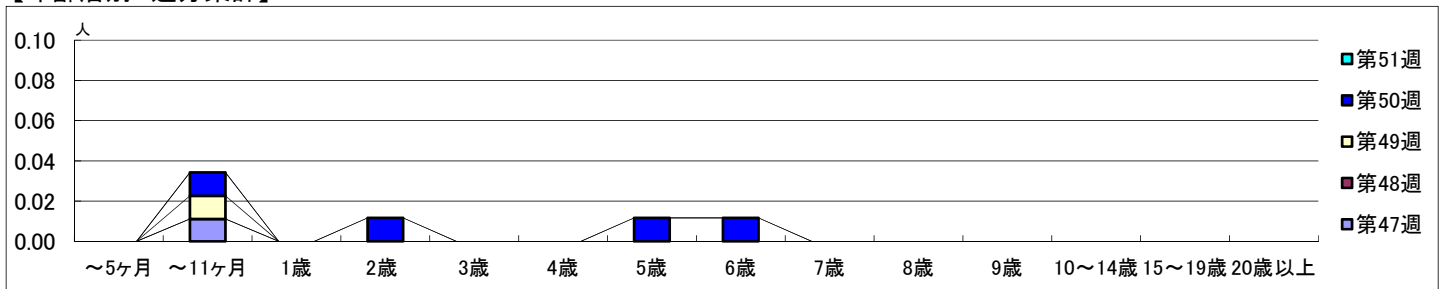
2023年11月20日 ~ 12月24日
[2023年 第47週 ~ 第51週]

【区別・週別報告定点当り】

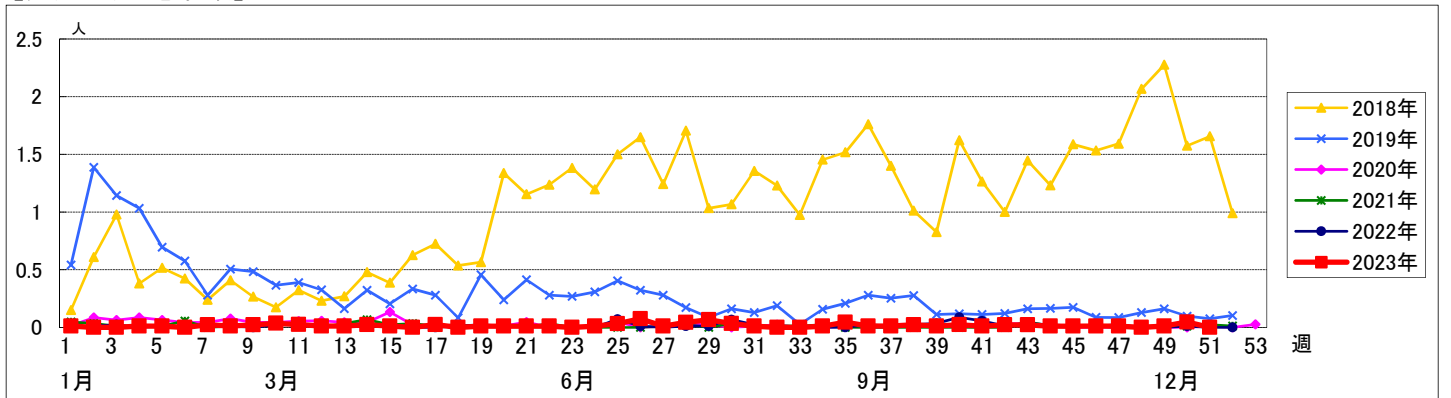
週数		合計	鶴見	神奈川	西	中	南	港南	保土ヶ谷	旭	磯子	金沢	港北	緑	青葉	都筑	戸塚	栄	泉	瀬谷
第47週	定点数	94	7	6	3	4	5	5	5	6	4	5	8	5	7	5	7	4	4	4
	報告定点	90	7	5	3	4	5	4	5	5	4	5	7	5	7	5	7	4	4	4
	罹患数	1	0	0	0	1	0	0	0	0	0	0	0	0	0	0	0	0	0	0
	定点当り	0.01	0	0	0	0.25	0	0	0	0	0	0	0	0	0	0	0	0	0	0
第48週	報告定点	89	7	5	3	4	5	4	5	5	4	5	7	5	7	4	7	4	4	4
	罹患数	0	0	0	0	0	0	0	0	0	0	0	0	0	0	0	0	0	0	0
	定点当り	0	0	0	0	0	0	0	0	0	0	0	0	0	0	0	0	0	0	0
	報告定点	87	7	5	3	3	5	4	5	4	4	5	7	5	6	5	7	4	4	4
第49週	報告定点	87	7	5	3	3	5	4	5	4	4	5	7	5	6	5	7	4	4	4
	罹患数	1	0	0	0	1	0	0	0	0	0	0	0	0	0	0	0	0	0	0
	定点当り	0.01	0	0	0	0.33	0	0	0	0	0	0	0	0	0	0	0	0	0	0
	報告定点	86	7	5	3	4	4	4	4	5	4	5	7	5	6	5	7	3	4	4
第50週	報告定点	86	7	5	3	4	4	4	4	5	4	5	7	5	6	5	7	3	4	4
	罹患数	4	0	0	1	1	0	0	1	1	0	0	0	0	0	0	0	0	0	0
	定点当り	0.05	0	0	0.33	0.25	0	0	0.25	0.20	0	0	0	0	0	0	0	0	0	0
	報告定点	87	7	5	3	4	5	4	4	4	4	5	8	5	5	5	7	4	4	4
第51週	報告定点	87	7	5	3	4	5	4	4	4	4	5	8	5	5	5	7	4	4	4
	罹患数	0	0	0	0	0	0	0	0	0	0	0	0	0	0	0	0	0	0	0
	定点当り	0	0	0	0	0	0	0	0	0	0	0	0	0	0	0	0	0	0	0

週数		合計	~5ヶ月	~11ヶ月	1歳	2歳	3歳	4歳	5歳	6歳	7歳	8歳	9歳	10~14歳	15~19歳	20歳以上
第47週	罹患数	1		1												
	定点当り	0.01		0.01												
第48週	罹患数	0														
	定点当り	0														
第49週	罹患数	1		1												
	定点当り	0.01		0.01												
第50週	罹患数	4		1		1			1	1						
	定点当り	0.05		0.01		0.01			0.01	0.01						
第51週	罹患数	0														
	定点当り	0														

【年齢層別5週分集計】



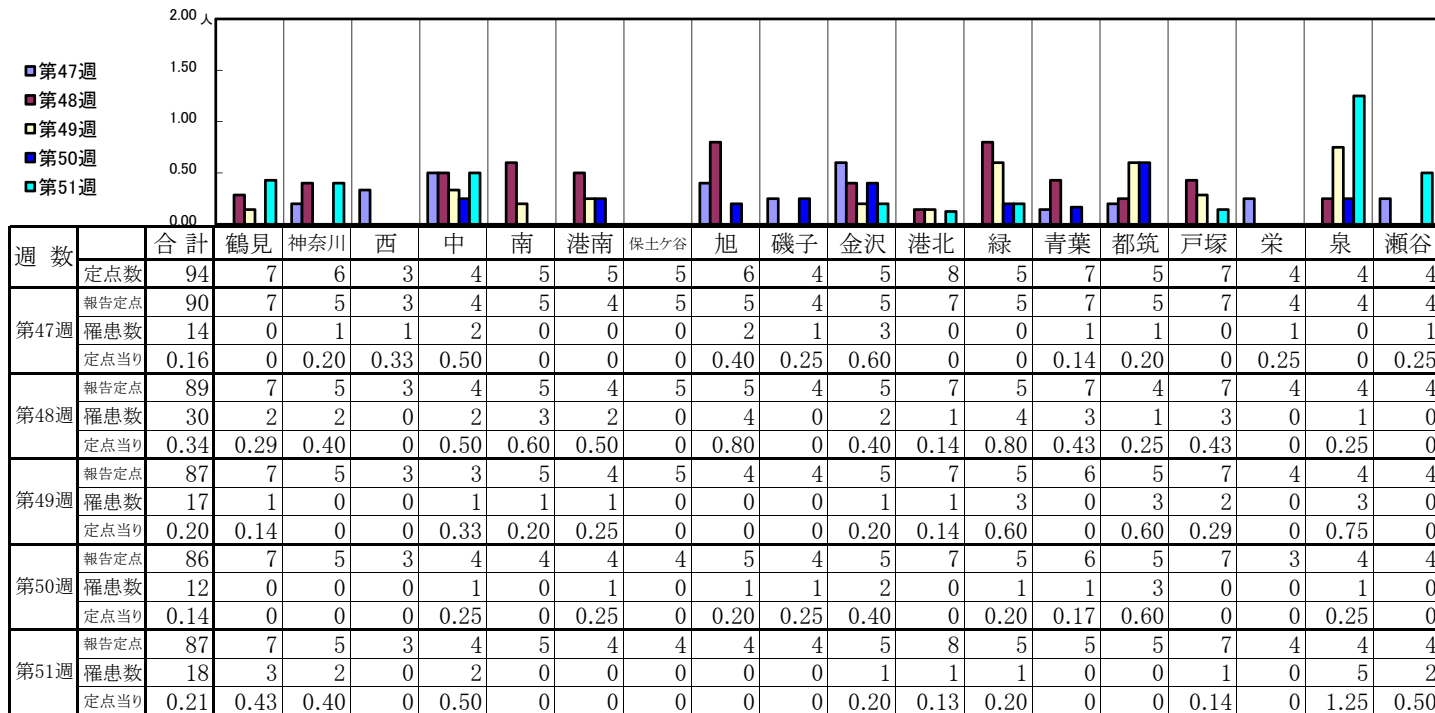
【定点当りの患者数】



<< 突発性発しん >>

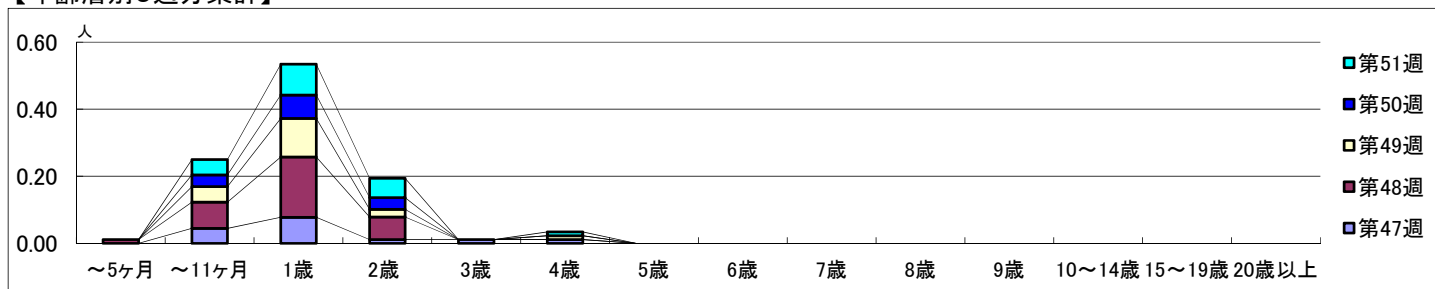
2023年11月20日 ~ 12月24日
[2023年 第47週 ~ 第51週]

【区別・週別報告定点当り】

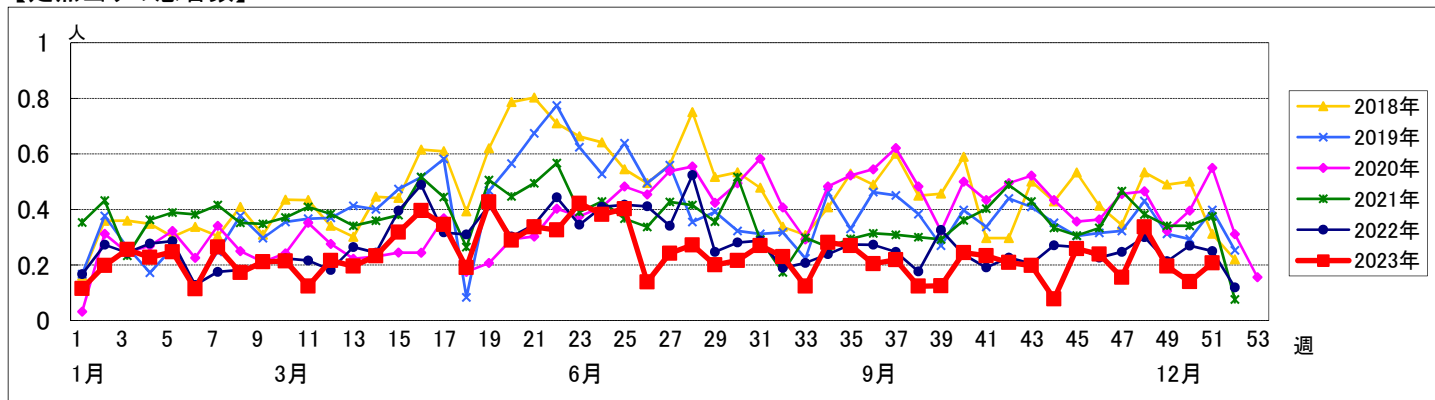


週数	合計	~5ヶ月	~11ヶ月	1歳	2歳	3歳	4歳	5歳	6歳	7歳	8歳	9歳	10~14歳	15~19歳	20歳以上
第47週	罹患数 14		4	7	1	1	1								
第48週	罹患数 30	1	7	16	6										
第49週	罹患数 17		4	10	2		1								
第50週	罹患数 12		3	6	3										
第51週	罹患数 18		4	8	5		1								

【年齢層別5週分集計】



【定点当りの患者数】

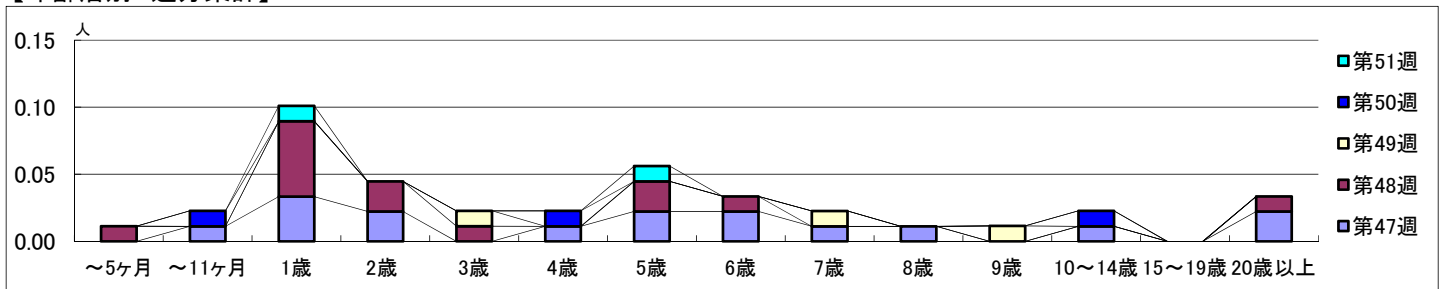


【区別・週別報告定点当り】

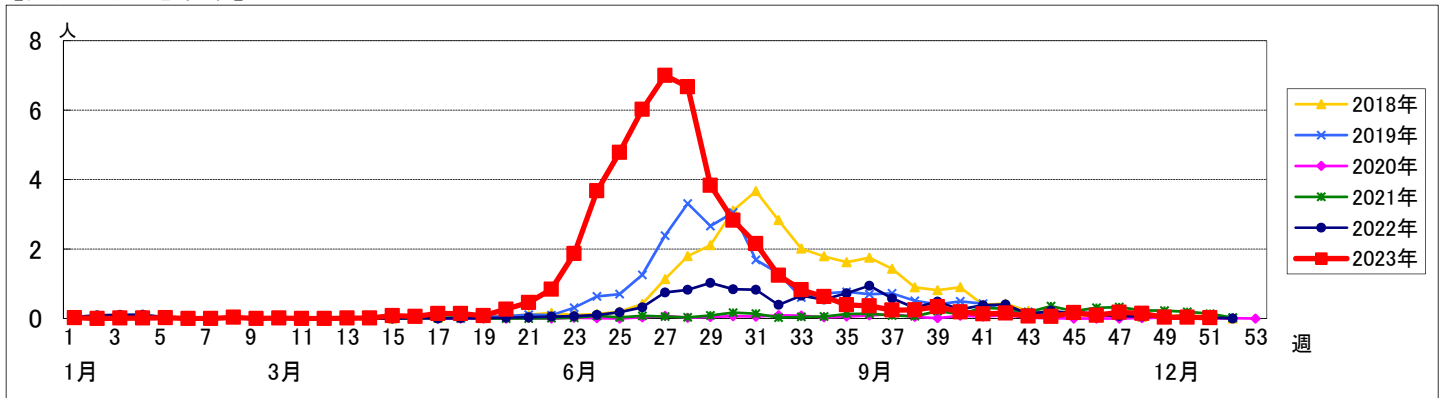
週数		合計	鶴見	神奈川	西	中	南	港南	保土ヶ谷	旭	磯子	金沢	港北	緑	青葉	都筑	戸塚	栄	泉	瀬谷
第47週	定点数	94	7	6	3	4	5	5	5	6	4	5	8	5	7	5	7	4	4	4
	報告定点	90	7	5	3	4	5	4	5	5	4	5	7	5	7	5	7	4	4	4
	罹患数	16	0	0	0	2	0	1	0	0	2	7	0	0	1	0	1	2	0	0
	定点当り	0.18	0	0	0	0.50	0	0.25	0	0	0.50	1.40	0	0	0.14	0	0.14	0.50	0	0
第48週	報告定点	89	7	5	3	4	5	4	5	5	4	5	7	5	7	4	7	4	4	4
	罹患数	13	0	3	0	0	0	1	0	0	3	4	0	0	1	0	0	1	0	0
	定点当り	0.15	0	0.60	0	0	0	0.25	0	0	0.75	0.80	0	0	0.14	0	0	0.25	0	0
	報告定点	87	7	5	3	3	5	4	5	4	4	5	7	5	6	5	7	4	4	4
第49週	報告定点	87	7	5	3	3	5	4	5	4	4	5	7	5	6	5	7	4	4	4
	罹患数	3	0	0	0	1	0	0	1	0	0	1	0	0	0	0	0	0	0	0
	定点当り	0.03	0	0	0	0.33	0	0	0.20	0	0	0.20	0	0	0	0	0	0	0	0
	報告定点	86	7	5	3	4	4	4	4	5	4	5	7	5	6	5	7	3	4	4
第50週	報告定点	86	7	5	3	4	4	4	4	5	4	5	7	5	6	5	7	3	4	4
	罹患数	3	0	1	0	0	0	0	0	0	0	0	0	0	1	0	1	0	0	0
	定点当り	0.03	0	0.20	0	0	0	0	0	0	0	0	0	0	0.17	0	0.14	0	0	0
	報告定点	87	7	5	3	4	5	4	4	4	4	5	8	5	5	5	7	4	4	4
第51週	報告定点	87	7	5	3	4	5	4	4	4	4	5	8	5	5	5	7	4	4	4
	罹患数	2	0	0	0	0	0	0	0	0	0	0	0	0	0	0	1	1	0	0
	定点当り	0.02	0	0	0	0	0	0	0	0	0	0	0	0	0	0	0.14	0.25	0	0

週数		合計	~5ヶ月	~11ヶ月	1歳	2歳	3歳	4歳	5歳	6歳	7歳	8歳	9歳	10~14歳	15~19歳	20歳以上
第47週	罹患数	16		1	3	2		1	2	2	1	1		1		2
	定点当り	0.18		0.01	0.03	0.02		0.01	0.02	0.02	0.01	0.01		0.01		0.02
第48週	罹患数	13		1	5	2	1		2	1						1
	定点当り	0.15	0.01		0.06	0.02	0.01		0.02	0.01						0.01
第49週	罹患数	3					1				1		1			
	定点当り	0.03					0.01			0.01			0.01			
第50週	罹患数	3		1				1						1		
	定点当り	0.03		0.01				0.01						0.01		
第51週	罹患数	2			1				1							
	定点当り	0.02			0.01				0.01							

【年齢層別5週分集計】



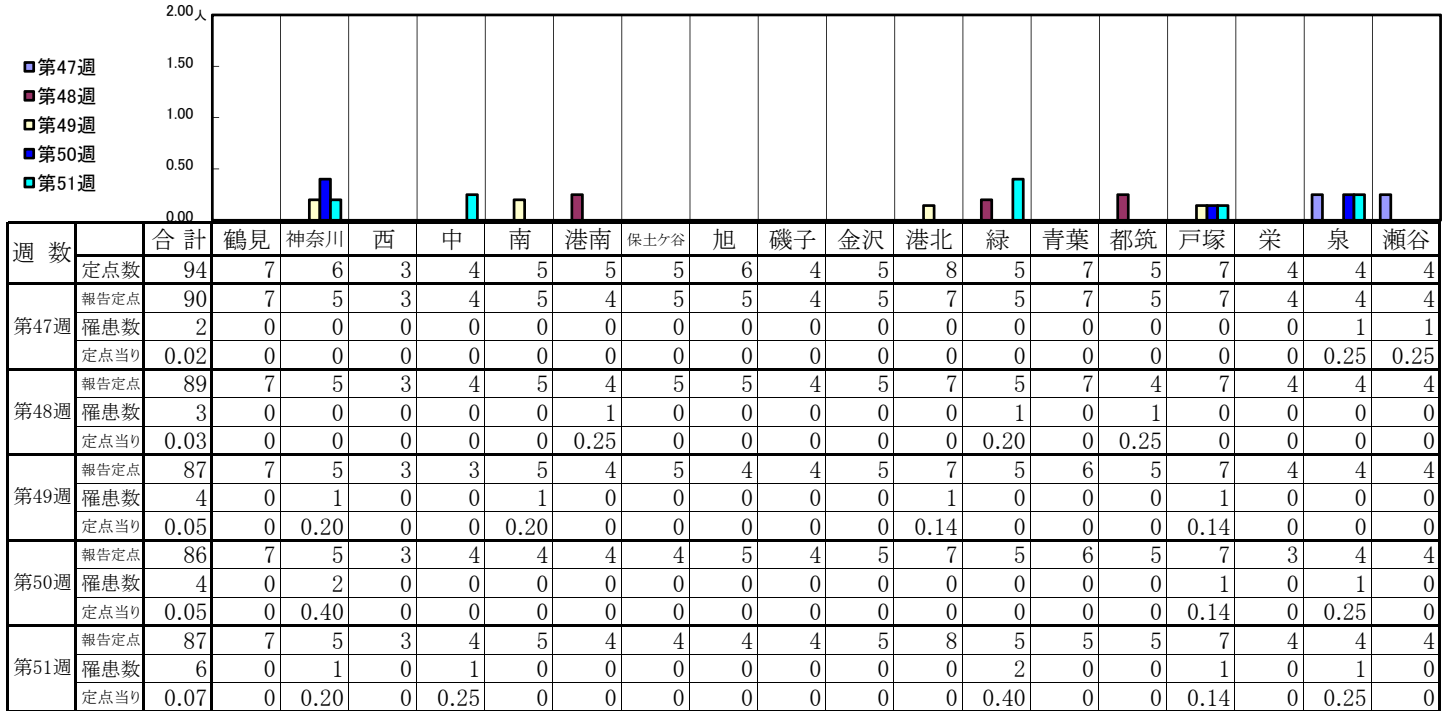
【定点当りの患者数】



<< 流行性耳下腺炎 >>

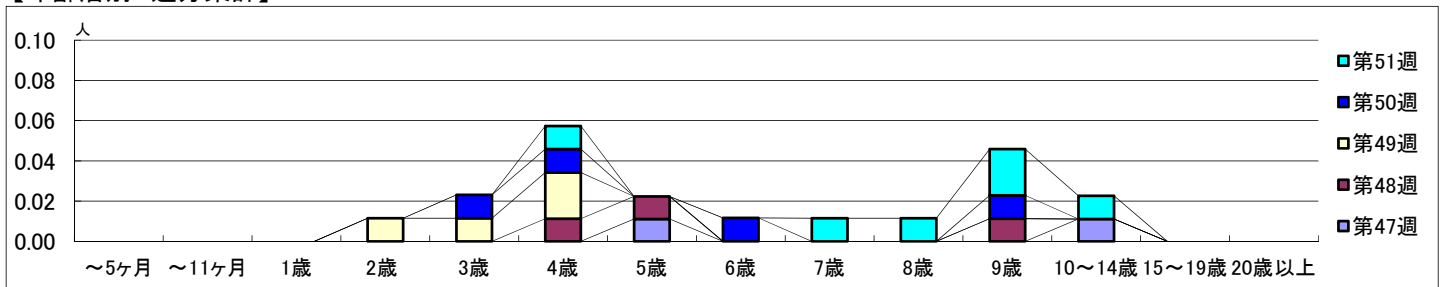
2023年11月20日 ~ 12月24日
[2023年 第47週 ~ 第51週]

【区別・週別報告定点当り】

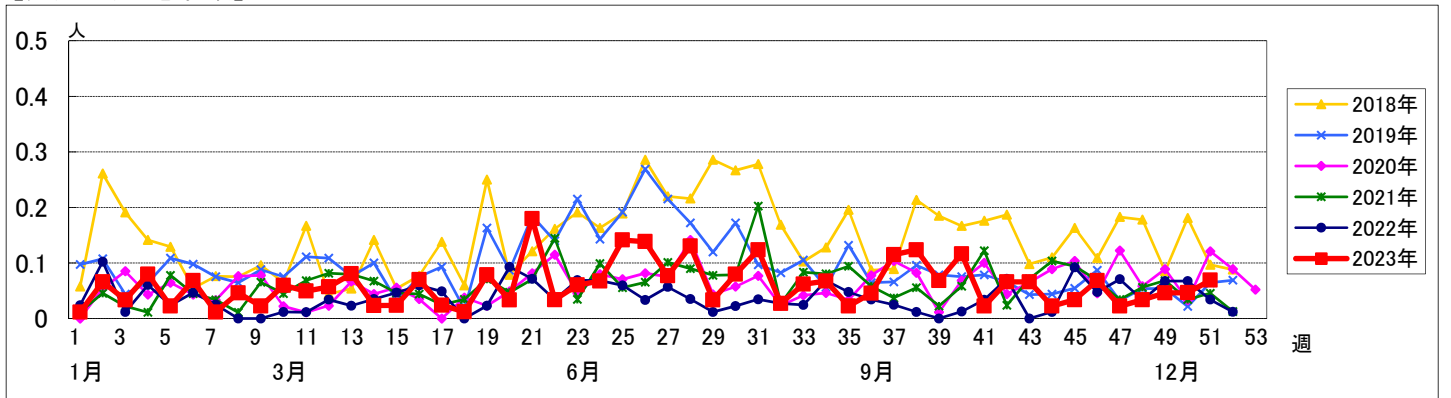


週数	合計	~5ヶ月	~11ヶ月	1歳	2歳	3歳	4歳	5歳	6歳	7歳	8歳	9歳	10~14歳	15~19歳	20歳以上
第47週	罹患数 2 定点当り 0.02							1					1		
第48週	罹患数 3 定点当り 0.03						1	1				1			
第49週	罹患数 4 定点当り 0.05				1	1	2								
第50週	罹患数 4 定点当り 0.05				0.01	0.01	0.02		1			1			
第51週	罹患数 6 定点当り 0.07						1			1	1	2	1		

【年齢層別5週分集計】



【定点当りの患者数】



<< 急性出血性結膜炎 >>

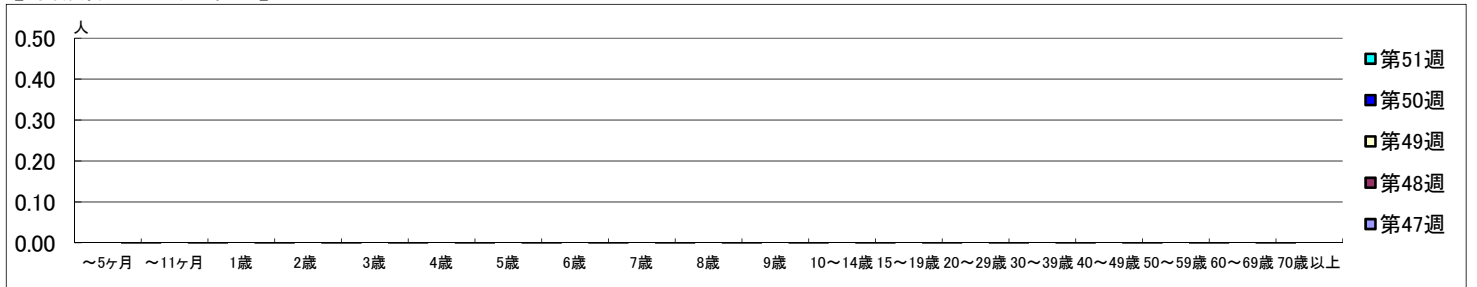
2023年11月20日 ~ 12月24日
[2023年 第47週 ~ 第51週]

【区別・週別報告定点当り】

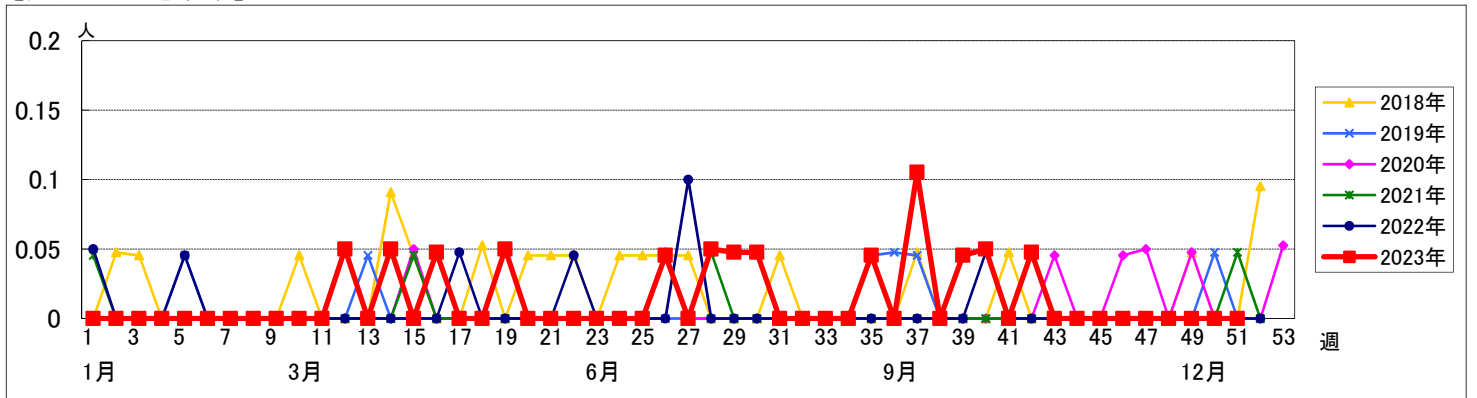
週数		区別																		
		合計	鶴見	神奈川	西	中	南	港南	保土ヶ谷	旭	磯子	金沢	港北	緑	青葉	都筑	戸塚	栄	泉	瀬谷
第47週	定点数	22	2	1	1	1	1	1	1	1	1	2	1	2	1	2	1	1	1	1
	報告定点	21	1	1	1	1	1	1	1	1	1	2	1	2	1	2	1	1	1	1
	罹患数	0	0	0	0	0	0	0	0	0	0	0	0	0	0	0	0	0	0	0
	定点当り	0	0	0	0	0	0	0	0	0	0	0	0	0	0	0	0	0	0	0
	報告定点	21	2	1	1	1	1	1	1	1	1	2	1	2	1	1	1	1	1	1
第48週	報告定点	21	2	1	1	1	1	1	1	1	1	2	1	2	1	1	1	1	1	1
	罹患数	0	0	0	0	0	0	0	0	0	0	0	0	0	0	0	0	0	0	0
	定点当り	0	0	0	0	0	0	0	0	0	0	0	0	0	0	0	0	0	0	0
	報告定点	22	2	1	1	1	1	1	1	1	1	2	1	2	1	2	1	1	1	1
	報告定点	21	2	1	1	0	1	1	1	1	1	2	1	2	1	2	1	1	1	1
第50週	報告定点	21	2	1	1	0	1	1	1	1	1	2	1	2	1	2	1	1	1	1
	罹患数	0	0	0	0	0	0	0	0	0	0	0	0	0	0	0	0	0	0	0
	定点当り	0	0	0	0	0	0	0	0	0	0	0	0	0	0	0	0	0	0	0
	報告定点	21	2	1	1	0	1	1	1	1	1	2	1	2	1	2	1	1	1	1
	報告定点	21	2	1	1	0	1	1	1	1	1	2	1	2	1	2	1	1	1	1
第51週	報告定点	21	2	1	1	0	1	1	1	1	1	2	1	2	1	2	1	1	1	1
	罹患数	0	0	0	0	0	0	0	0	0	0	0	0	0	0	0	0	0	0	0
	定点当り	0	0	0	0	0	0	0	0	0	0	0	0	0	0	0	0	0	0	0
	報告定点	21	2	1	1	0	1	1	1	1	1	2	1	2	1	2	1	1	1	1
	報告定点	21	2	1	1	0	1	1	1	1	1	2	1	2	1	2	1	1	1	1

週数		合計	~5ヶ月	~11ヶ月	1歳	2歳	3歳	4歳	5歳	6歳	7歳	8歳	9歳	10~14歳	15~19歳	20~29歳	30~39歳	40~49歳	50~59歳	60~69歳	70歳以上	
			第47週	罹患数	0																	
第47週	定点当り	0																				
第48週	罹患数	0																				
第48週	定点当り	0																				
第49週	罹患数	0																				
第49週	定点当り	0																				
第50週	罹患数	0																				
第50週	定点当り	0																				
第51週	罹患数	0																				
第51週	定点当り	0																				

【年齢層別5週分集計】



【定点当りの患者数】



<< 流行性角結膜炎 >>

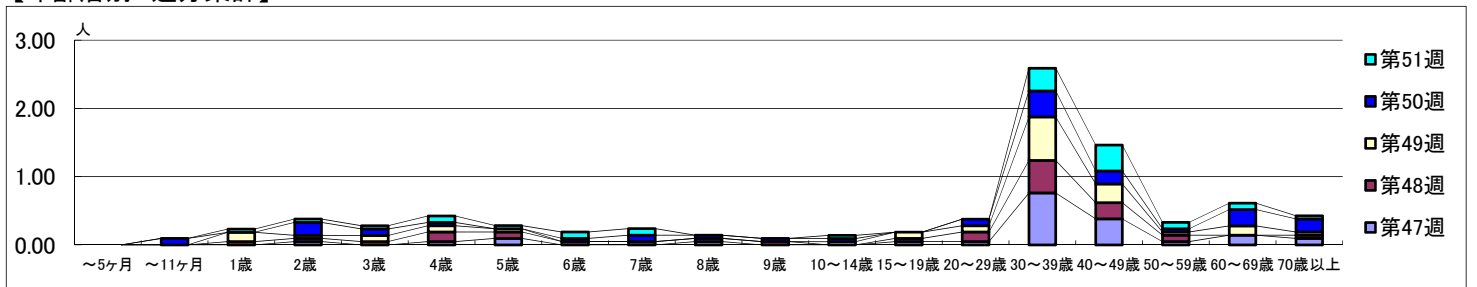
2023年11月20日 ~ 12月24日
[2023年 第47週 ~ 第51週]

【区別・週別報告定点当り】

週数		区別																		
		合計	鶴見	神奈川	西	中	南	港南	保土ヶ谷	旭	磯子	金沢	港北	緑	青葉	都筑	戸塚	栄	泉	瀬谷
第47週	定点数	22	2	1	1	1	1	1	1	1	1	2	1	2	1	2	1	1	1	1
	報告定点	21	1	1	1	1	1	1	1	1	1	2	1	2	1	2	1	1	1	1
	罹患数	37	0	1	0	0	0	0	4	2	2	0	5	10	6	1	1	1	1	2
	定点当り	1.76	0	1.00	0	0	0	0	4.00	2.00	2.00	2.00	0	5.00	5.00	6.00	0.50	1.00	1.00	2.00
第48週	報告定点	21	2	1	1	1	1	1	1	1	1	2	1	2	1	1	1	1	1	1
	罹患数	34	0	3	4	0	2	0	3	2	0	0	4	7	4	2	0	0	0	2
	定点当り	1.62	0	3.00	4.00	0	2.00	0	3.00	2.00	0	0.50	4.00	3.50	4.00	2.00	0	0	0	2.00
	報告定点	22	2	1	1	1	1	1	1	1	1	2	1	2	1	2	1	1	1	1
第49週	罹患数	39	0	0	4	1	2	0	3	0	1	0	6	7	2	4	0	4	4	4
	定点当り	1.77	0	0	4.00	1.00	2.00	0	3.00	0	1.00	1.00	0	6.00	3.50	2.00	2.00	0	4.00	4.00
	報告定点	21	2	1	1	0	1	1	1	1	1	2	1	2	1	2	1	1	1	1
	罹患数	39	0	2	6	0	2	0	4	2	2	0	2	8	6	3	1	0	0	1
第50週	定点当り	1.86	0	2.00	6.00	0	2.00	0	4.00	2.00	2.00	0	1.00	8.00	3.00	3.00	0.50	0	0	1.00
	報告定点	21	2	1	1	0	1	1	1	1	1	2	1	2	1	2	1	1	1	1
	罹患数	31	0	0	3	0	0	0	2	1	1	0	0	3	7	3	4	0	2	5
	定点当り	1.48	0	0	3.00	0	0	0	2.00	1.00	1.00	0	0	3.00	3.50	3.00	2.00	0	2.00	5.00

週数		合計	年齢層別																				
			~5ヶ月	~11ヶ月	1歳	2歳	3歳	4歳	5歳	6歳	7歳	8歳	9歳	10~14歳	15~19歳	20~29歳	30~39歳	40~49歳	50~59歳	60~69歳	70歳以上		
第47週	罹患数	37				1		1	2			1			1		1	1	16	8	1	3	2
	定点当り	1.76				0.05		0.05	0.10			0.05			0.05		0.05	0.05	0.76	0.38	0.05	0.14	0.10
第48週	罹患数	34			1	1	1	3	2	1	1	1	1		1	3	10	5	2				1
	定点当り	1.62			0.05	0.05	0.05	0.14	0.10	0.05	0.05	0.05	0.05		0.05	0.14	0.48	0.24	0.10				0.05
第49週	罹患数	39			3	1	2	2	1					1	2	2	14	6	1	3	1		1
	定点当り	1.77			0.14	0.05	0.09	0.09	0.05					0.05	0.09	0.09	0.64	0.27	0.05	0.14	0.05		0.05
第50週	罹患数	39		2		4	2	1		1	2	1	1	1	2	8	4	1	5	4			4
	定点当り	1.86		0.10		0.19	0.10	0.05		0.05	0.10	0.05	0.05	0.05	0.10	0.38	0.19	0.05	0.24	0.19			0.19
第51週	罹患数	31			1	1	1	2	1	2	2		1		7	8	2	2	1				1
	定点当り	1.48			0.05	0.05	0.05	0.10	0.05	0.10	0.10		0.05		0.33	0.38	0.10	0.10	0.05				0.05

【年齢層別5週分集計】



【定点当りの患者数】

