

疾病別 警報・注意報 発生状況

2023年 第52週

	インフルエンザ	新型コロナウイルス感染症	RSウイルス感染症	咽頭結膜熱	A群溶血性レンサ球菌咽頭炎	感染性胃腸炎	水痘	手足口病	伝染性紅斑	突発性発しん	ヘルパンギーナ	流行性耳下腺炎	急性出血性結膜炎	流行性角結膜炎
警報レベル	◎ 30			3	8	20	2	5	2		6	6	1	8
終息基準値	◎ 10			1	4	12	1	2	1		2	2	0.1	4
注意報レベル	○ 10						1					3		
横浜市	○ 19.50	2.63	0.01	◎ 1.82	3.60	7.65	0.15	0.24	0.04	0.13	-	-	-	1.21
鶴見	○ 14.60	2.90	-	0.71	3.71	10.00	0.14	0.57	-	-	-	-	-	-
神奈川	◎ 23.00	3.00	-	◎ 4.67	3.67	13.33	-	-	-	-	-	-	-	-
西	5.67	0.67	-	0.50	-	5.50	-	-	0.50	-	-	-	...	...
中	4.00	1.25	-	-	-	1.00	-	-	-	-	-	-	...	...
南	◎ 26.71	3.71	0.25	◎ 2.75	5.25	16.25	-	-	-	0.25	-	-	-	-
港南	◎ 10.25	1.75	-	◎ 5.00	7.00	12.00	-	-	-	1.00	-	-	-	1.00
保土ヶ谷	◎ 16.25	1.50	-	1.00	0.67	2.33	-	-	-	-	-	-	...	...
旭	◎ 24.75	2.63	-	◎ 4.75	6.25	8.50	0.25	0.25	-	0.25	-	-	-	-
磯子	◎ 21.75	2.50	-	◎ 3.50	◎ 6.50	◎ 17.50	-	-	-	-	-	-	-	2.00
金沢	○ 19.25	1.38	-	0.60	3.00	5.20	0.20	0.60	-	-	-	-	-	1.00
港北	○ 16.13	1.38	-	1.00	2.83	1.67	0.17	-	0.17	0.17	-	-	...	...
緑	◎ 25.50	2.00	-	◎ 2.20	◎ 8.80	6.60	-	-	-	0.40	-	-	-	3.00
青葉	◎ 16.50	3.50	-	◎ 1.20	3.60	8.20	0.20	0.40	-	-	-	-	-	-
都筑	◎ 35.86	5.57	-	◎ 1.20	4.00	7.80	0.60	0.60	-	0.40	-	-	-	6.00
戸塚	○ 18.90	3.00	-	1.29	2.29	4.29	0.14	-	-	-	-	-	-	1.00
栄	○ 16.60	2.60	-	1.67	1.00	9.67	-	0.33	-	-	-	-	...	...
泉	◎ 24.00	2.33	-	◎ 3.25	3.00	13.50	0.50	0.25	0.25	-	-	-	-	1.00
瀬谷	○ 15.40	3.20	-	0.67	0.67	0.33	-	0.67	-	-	-	-	-	1.00

(-: 定点当たり0.00) (…: 未報告)

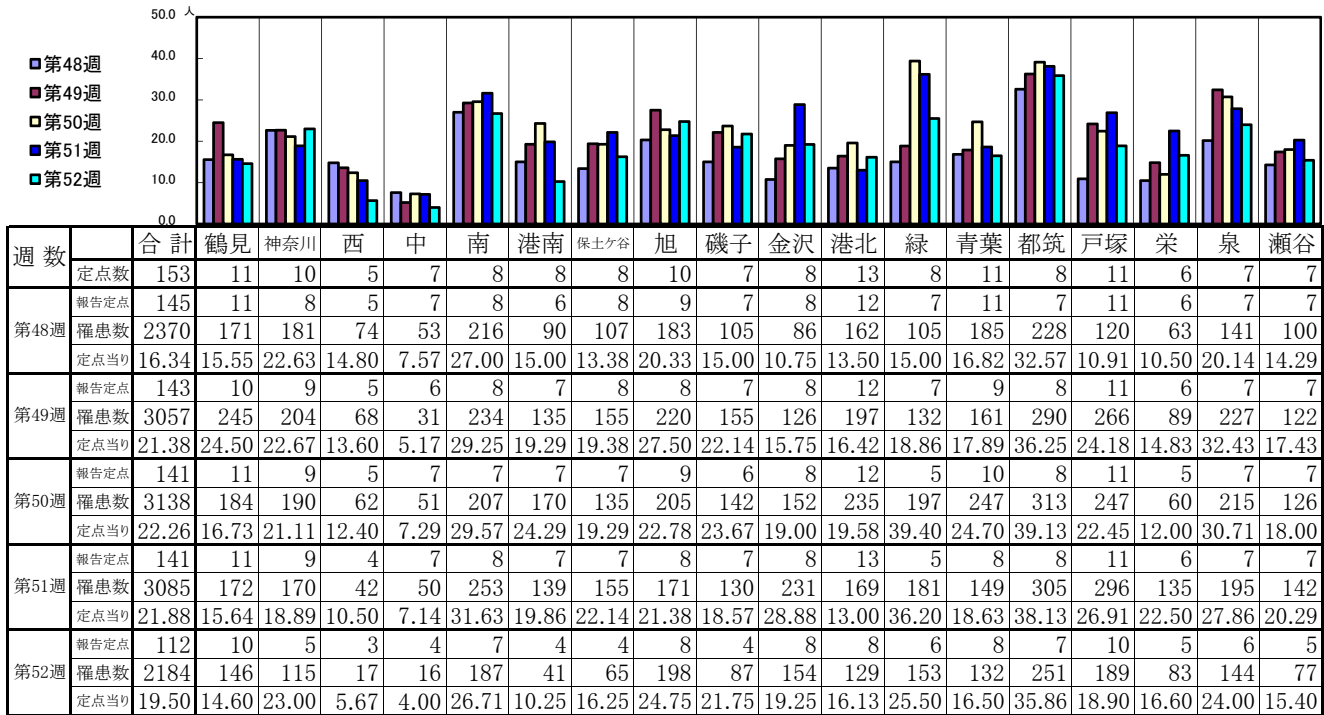
- ◎ 報告定点当たりの値が警報レベル もしくは警報レベル継続中です
- 報告定点当たりの値が注意報レベルに達しています

(この数字は集計時点のもので、翌週以降変動することもあります)

# << インフルエンザ >>

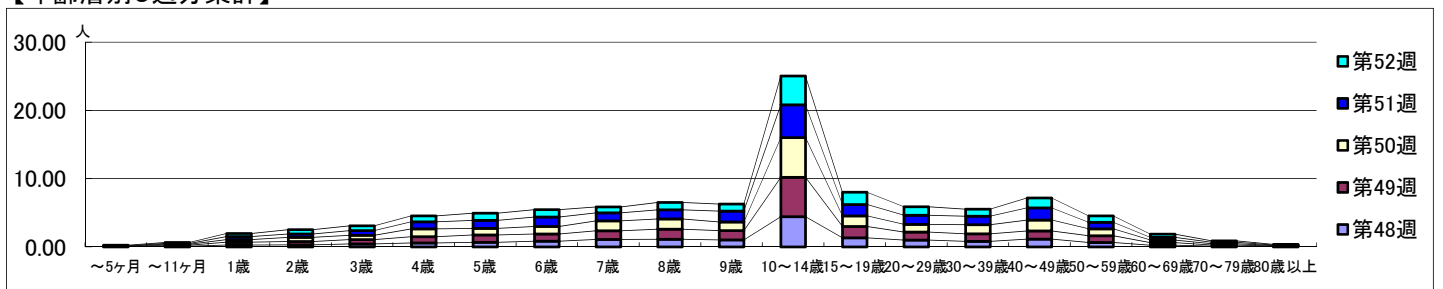
2023年11月27日 ~ 12月31日  
[2023年 第48週 ~ 第52週]

## 【区別・週別報告定点当り】

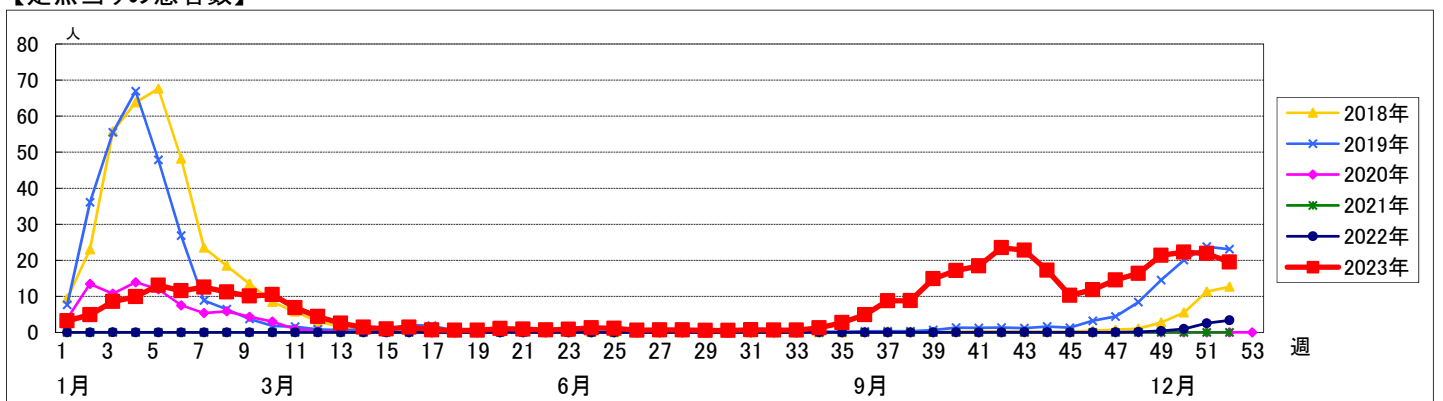


週数	合計	~5ヶ月	~11ヶ月	1歳	2歳	3歳	4歳	5歳	6歳	7歳	8歳	9歳	10~14歳	15~19歳	20~29歳	30~39歳	40~49歳	50~59歳	60~69歳	70~79歳	80歳以上
第48週	罹患数 2370	9	15	40	45	63	84	99	120	160	164	148	642	194	147	117	167	95	37	16	8
第48週	定点当り 16.34	0.06	0.10	0.28	0.31	0.43	0.58	0.68	0.83	1.10	1.13	1.02	4.43	1.34	1.01	0.81	1.15	0.66	0.26	0.11	0.06
第49週	罹患数 3057	4	22	62	68	92	131	154	153	181	210	195	824	238	167	160	170	141	53	22	10
第49週	定点当り 21.38	0.03	0.15	0.43	0.48	0.64	0.92	1.08	1.07	1.27	1.47	1.36	5.76	1.66	1.17	1.12	1.19	0.99	0.37	0.15	0.07
第50週	罹患数 3138	7	19	50	86	90	161	135	155	203	210	179	821	216	158	187	226	143	53	27	12
第50週	定点当り 22.26	0.05	0.13	0.35	0.61	0.64	1.14	0.96	1.10	1.44	1.49	1.27	5.82	1.53	1.12	1.33	1.60	1.01	0.38	0.19	0.09
第51週	罹患数 3085	3	16	63	69	96	147	165	196	166	190	223	676	235	187	174	250	133	56	30	10
第51週	定点当り 21.88	0.02	0.11	0.45	0.49	0.68	1.04	1.17	1.39	1.18	1.35	1.58	4.79	1.67	1.33	1.23	1.77	0.94	0.40	0.21	0.07
第52週	罹患数 2184	10	16	51	72	77	96	119	120	97	121	117	473	203	140	117	163	106	52	23	11
第52週	定点当り 19.50	0.09	0.14	0.46	0.64	0.69	0.86	1.06	1.07	0.87	1.08	1.04	4.22	1.81	1.25	1.04	1.46	0.95	0.46	0.21	0.10

## 【年齢層別5週分集計】



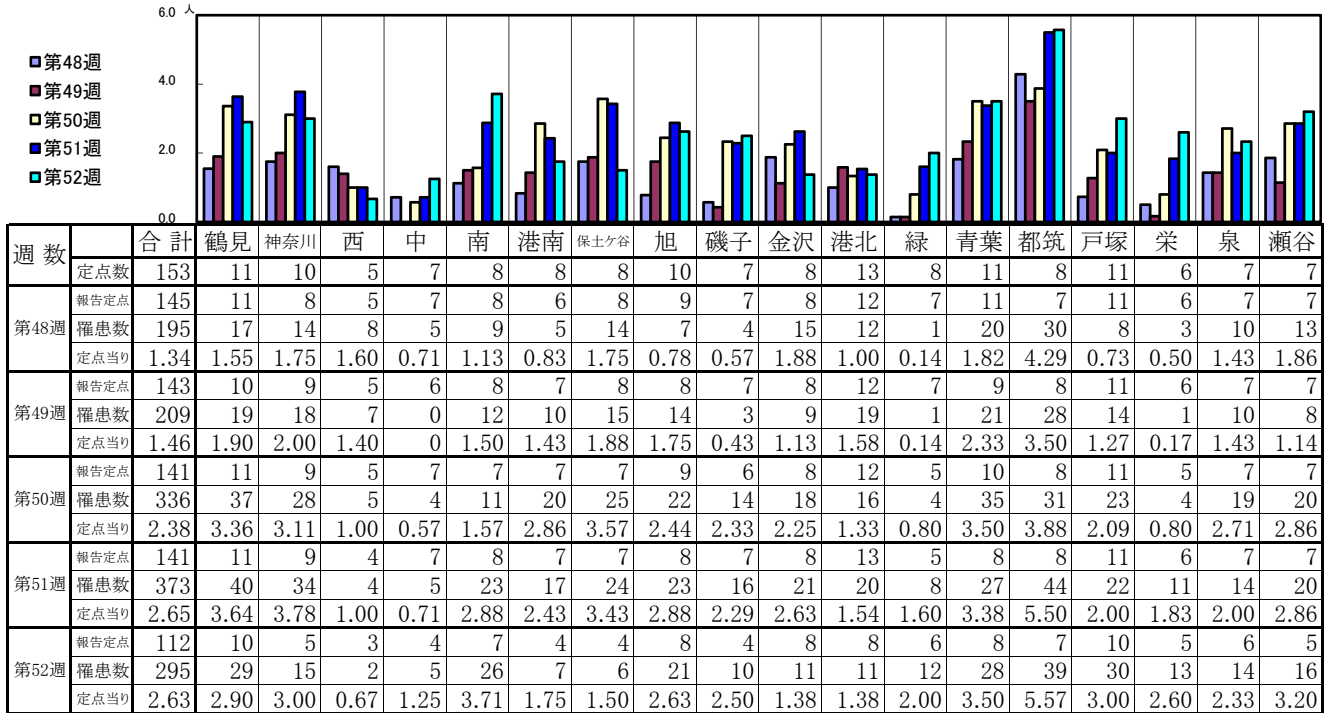
## 【定点当りの患者数】



# << 新型コロナウイルス感染症(COVID-19) >>

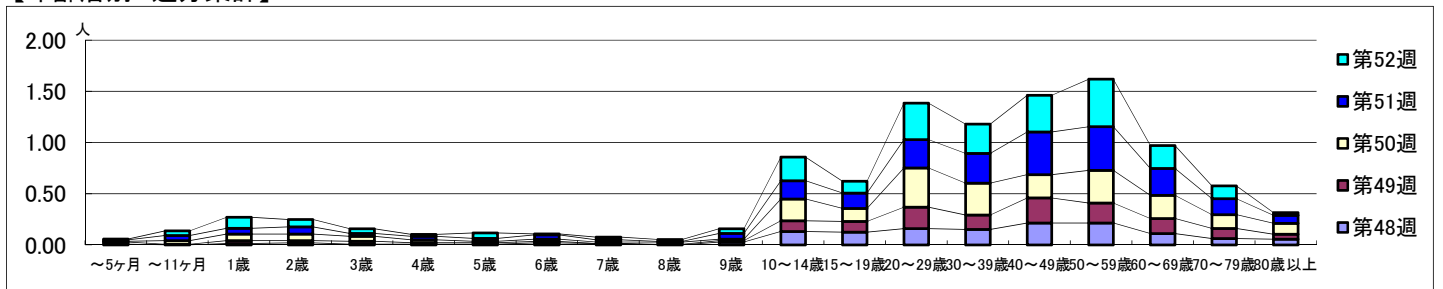
2023年11月27日 ~ 12月31日  
[2023年 第48週 ~ 第52週]

## 【区別・週別報告定点当り】

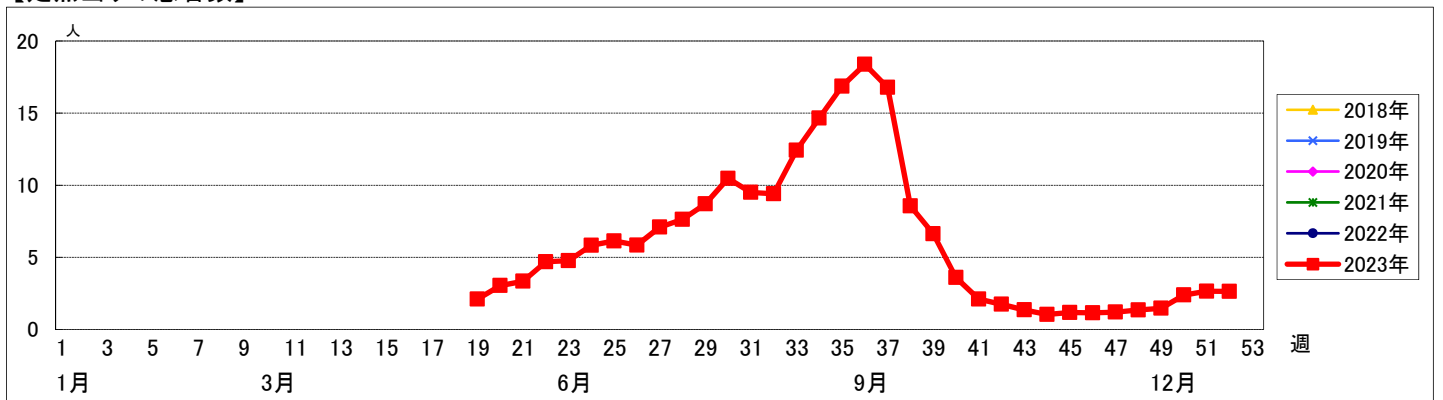


週数	合計	~5ヶ月	~11ヶ月	1歳	2歳	3歳	4歳	5歳	6歳	7歳	8歳	9歳	10~14歳	15~19歳	20~29歳	30~39歳	40~49歳	50~59歳	60~69歳	70~79歳	80歳以上
第48週	罹患数 195	1		2	3	1	1	1	3	2		4	19	18	23	22	31	31	16	9	8
第48週	定点当り 1.34	0.01		0.01	0.02	0.01	0.01	0.01	0.02	0.01		0.03	0.13	0.12	0.16	0.15	0.21	0.21	0.11	0.06	0.06
第49週	罹患数 209	3	1	4	3	4	2	2	2		1	2	15	15	30	20	35	28	21	14	7
第49週	定点当り 1.46	0.02	0.01	0.03	0.02	0.03	0.01	0.01	0.01		0.01	0.01	0.10	0.10	0.21	0.14	0.24	0.20	0.15	0.10	0.05
第50週	罹患数 336	1	5	9	9	7	4	2	3	2	3	2	30	18	54	44	32	45	32	19	15
第50週	定点当り 2.38	0.01	0.04	0.06	0.06	0.05	0.03	0.01	0.02	0.01	0.02	0.01	0.21	0.13	0.38	0.31	0.23	0.32	0.23	0.13	0.11
第51週	罹患数 373	2	7	8	10	4	5	4	6	3	1	8	25	21	39	41	59	60	37	22	11
第51週	定点当り 2.65	0.01	0.05	0.06	0.07	0.03	0.04	0.03	0.04	0.02	0.01	0.06	0.18	0.15	0.28	0.29	0.42	0.43	0.26	0.16	0.08
第52週	罹患数 295	1	5	12	8	5	2	6	1	3	2	5	26	13	40	32	40	52	25	14	3
第52週	定点当り 2.63	0.01	0.04	0.11	0.07	0.04	0.02	0.05	0.01	0.03	0.02	0.04	0.23	0.12	0.36	0.29	0.36	0.46	0.22	0.13	0.03

## 【年齢層別5週分集計】



## 【定点当りの患者数】

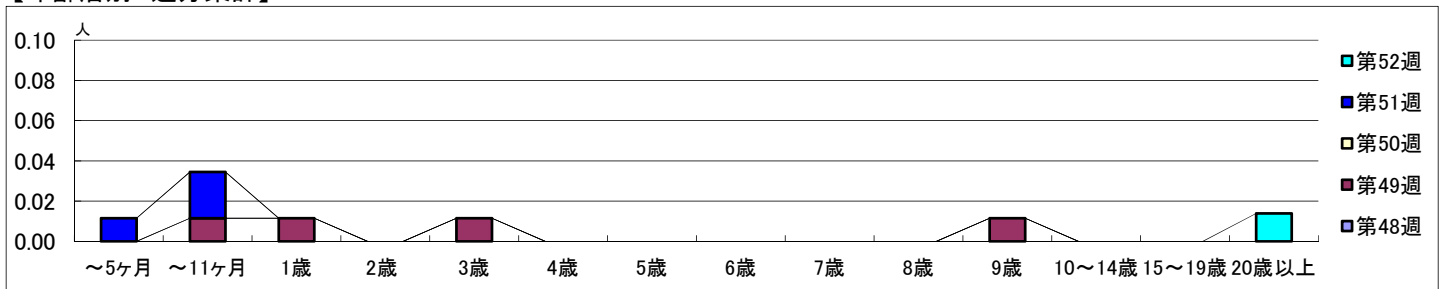


【区別・週別報告定点当り】

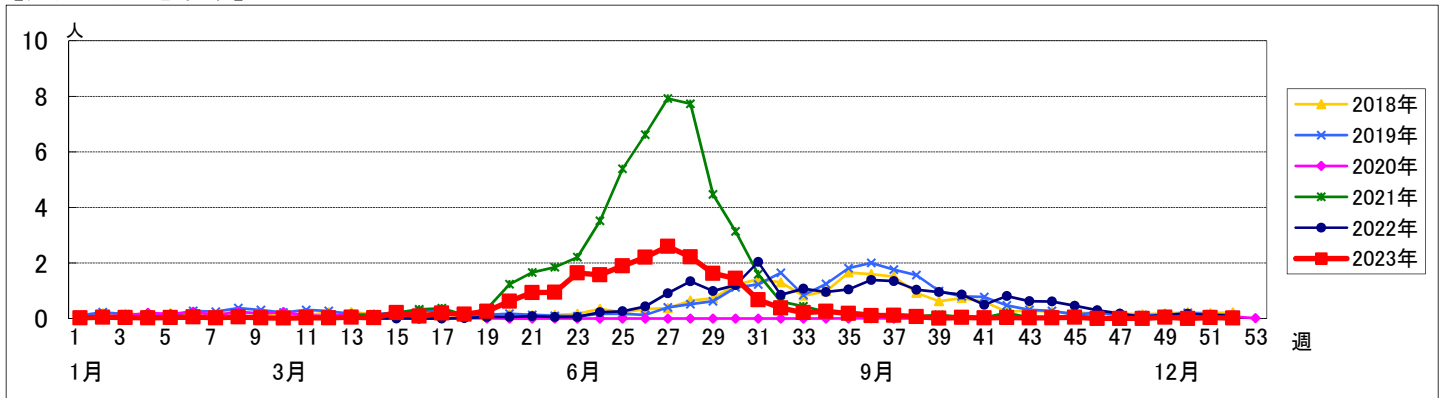
週数	合計	鶴見	神奈川	西	中	南	港南	保土ヶ谷	旭	磯子	金沢	港北	緑	青葉	都筑	戸塚	栄	泉	瀬谷
第48週	94	7	6	3	4	5	5	5	6	4	5	8	5	7	5	7	4	4	4
報告定点	89	7	5	3	4	5	4	5	5	4	5	7	5	7	4	7	4	4	4
罹患数	0	0	0	0	0	0	0	0	0	0	0	0	0	0	0	0	0	0	0
定点当り	0	0	0	0	0	0	0	0	0	0	0	0	0	0	0	0	0	0	0
第49週	87	7	5	3	3	5	4	5	4	4	5	7	5	6	5	7	4	4	4
報告定点	87	7	5	3	3	5	4	5	4	4	5	7	5	6	5	7	4	4	4
罹患数	4	2	0	0	0	0	0	0	0	0	1	0	0	0	0	0	1	0	0
定点当り	0.05	0.29	0	0	0	0	0	0	0	0	0.20	0	0	0	0	0	0.25	0	0
第50週	86	7	5	3	4	4	4	4	5	4	5	7	5	6	5	7	3	4	4
報告定点	86	7	5	3	4	4	4	4	5	4	5	7	5	6	5	7	3	4	4
罹患数	0	0	0	0	0	0	0	0	0	0	0	0	0	0	0	0	0	0	0
定点当り	0	0	0	0	0	0	0	0	0	0	0	0	0	0	0	0	0	0	0
第51週	87	7	5	3	4	5	4	4	4	4	5	8	5	5	5	7	4	4	4
報告定点	87	7	5	3	4	5	4	4	4	4	5	8	5	5	5	7	4	4	4
罹患数	3	0	0	0	0	1	0	0	0	0	0	0	0	1	0	0	0	1	0
定点当り	0.03	0	0	0	0	0.20	0	0	0	0	0	0	0	0.20	0	0	0	0.25	0
第52週	72	7	3	2	2	4	2	3	4	2	5	6	5	5	5	7	3	4	3
報告定点	72	7	3	2	2	4	2	3	4	2	5	6	5	5	5	7	3	4	3
罹患数	1	0	0	0	0	1	0	0	0	0	0	0	0	0	0	0	0	0	0
定点当り	0.01	0	0	0	0	0.25	0	0	0	0	0	0	0	0	0	0	0	0	0

週数	合計	~5ヶ月	~11ヶ月	1歳	2歳	3歳	4歳	5歳	6歳	7歳	8歳	9歳	10~14歳	15~19歳	20歳以上
第48週	0														
報告定点	0														
第49週	4		1	1		1						1			
報告定点	4		1	1		1						1			
定点当り	0.05		0.01	0.01		0.01						0.01			
第50週	0														
報告定点	0														
定点当り	0														
第51週	3	1	2												
報告定点	3	1	2												
定点当り	0.03	0.01	0.02												
第52週	1														1
報告定点	1														1
定点当り	0.01														0.01

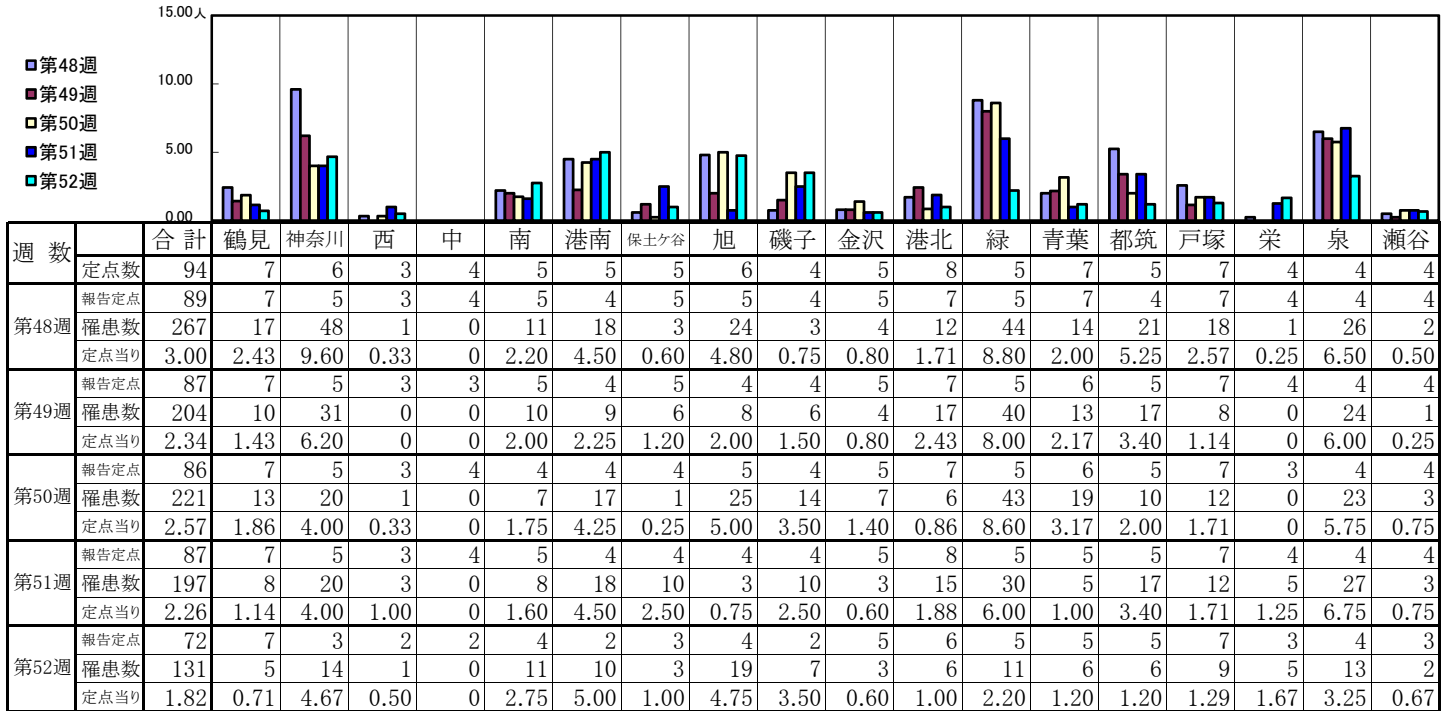
【年齢層別5週分集計】



【定点当りの患者数】

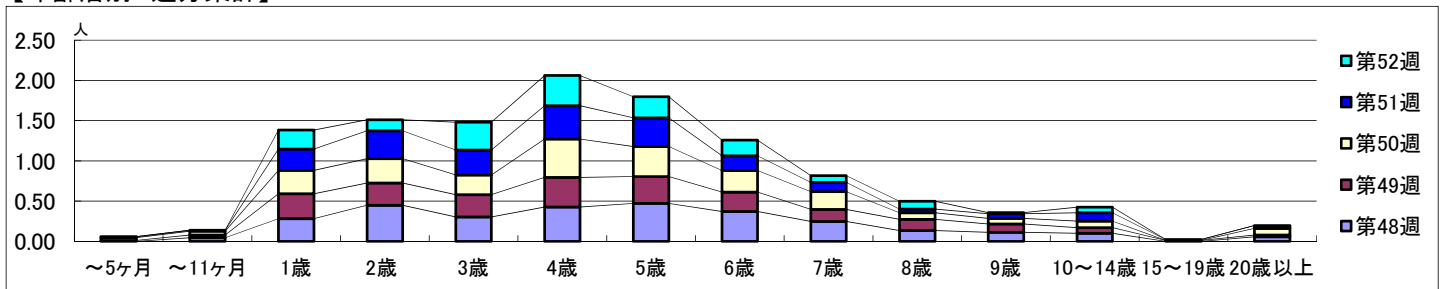


【区別・週別報告定点当り】

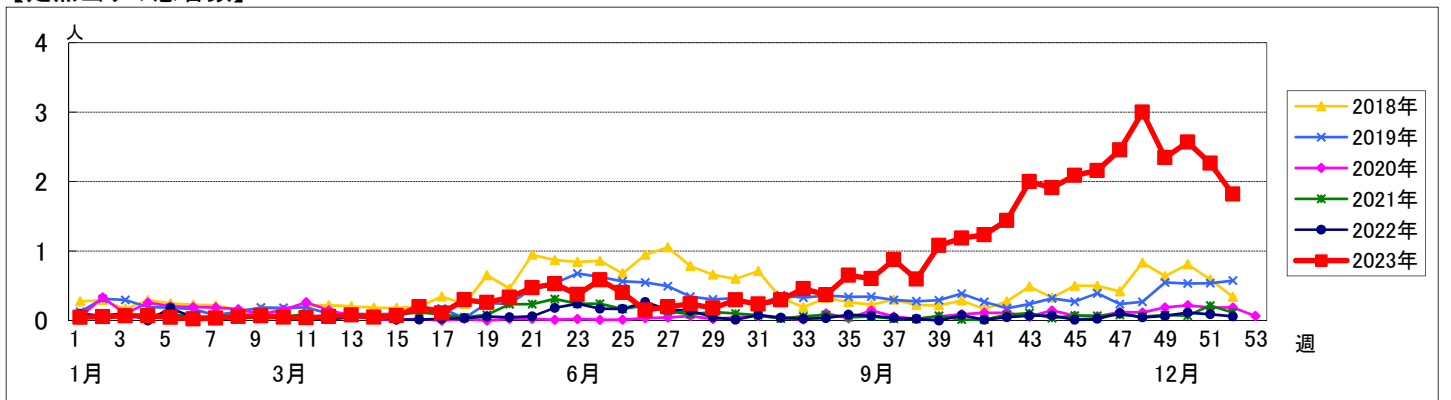


週数	合計	~5ヶ月	~11ヶ月	1歳	2歳	3歳	4歳	5歳	6歳	7歳	8歳	9歳	10~14歳	15~19歳	20歳以上
第48週	罹患数 267		4	25	40	27	38	42	33	22	12	10	9		5
第48週	定点当り 3.00		0.04	0.28	0.45	0.30	0.43	0.47	0.37	0.25	0.13	0.11	0.10		0.06
第49週	罹患数 204	1	3	27	24	24	32	29	21	13	12	9	6	1	2
第49週	定点当り 2.34	0.01	0.03	0.31	0.28	0.28	0.37	0.33	0.24	0.15	0.14	0.10	0.07	0.01	0.02
第50週	罹患数 221	3	4	25	26	21	41	32	23	19	7	6	7		7
第50週	定点当り 2.57	0.03	0.05	0.29	0.30	0.24	0.48	0.37	0.27	0.22	0.08	0.07	0.08		0.08
第51週	罹患数 197	1	1	23	30	27	36	31	16	10	4	5	9	1	3
第51週	定点当り 2.26	0.01	0.01	0.26	0.34	0.31	0.41	0.36	0.18	0.11	0.05	0.06	0.10	0.01	0.03
第52週	罹患数 131			17	10	25	27	19	14	6	7	1	5		
第52週	定点当り 1.82			0.24	0.14	0.35	0.38	0.26	0.19	0.08	0.10	0.01	0.07		

【年齢層別5週分集計】



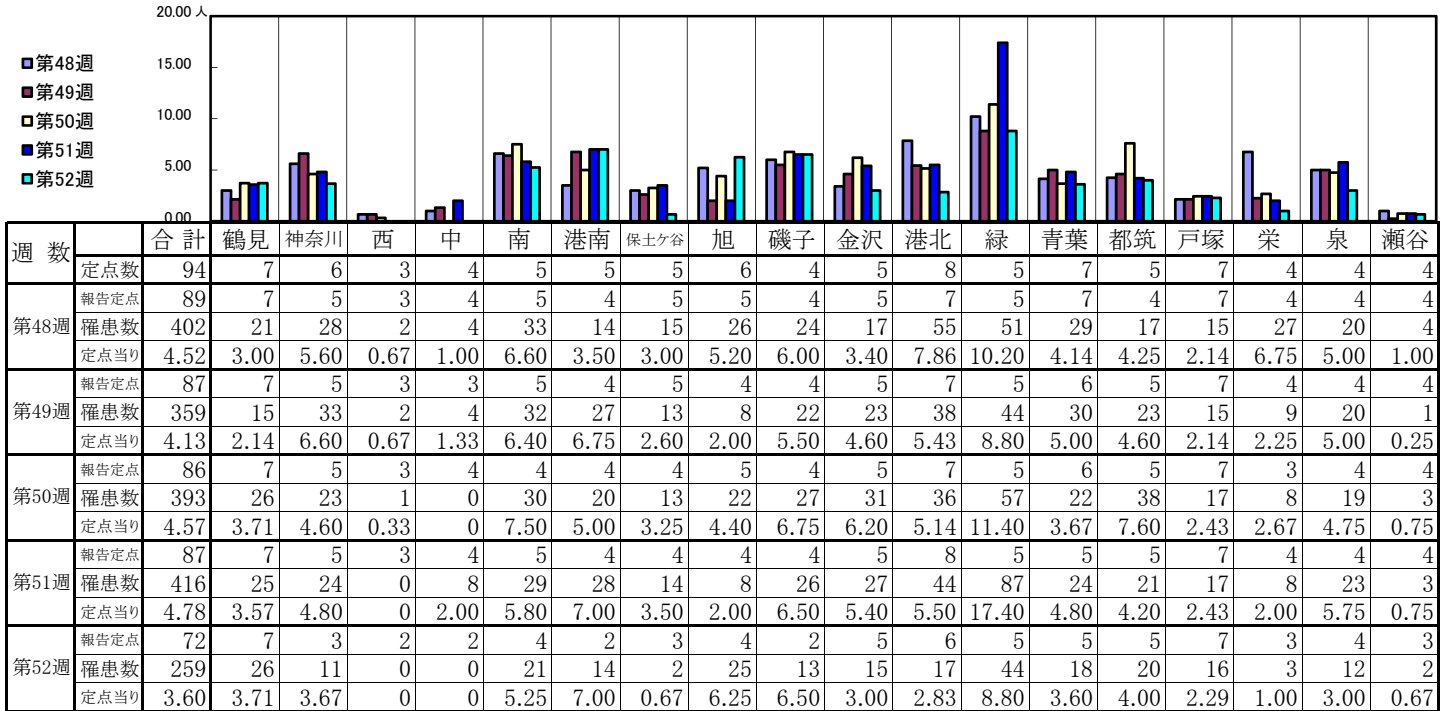
【定点当りの患者数】



# << A群溶血性レンサ球菌咽頭炎 >>

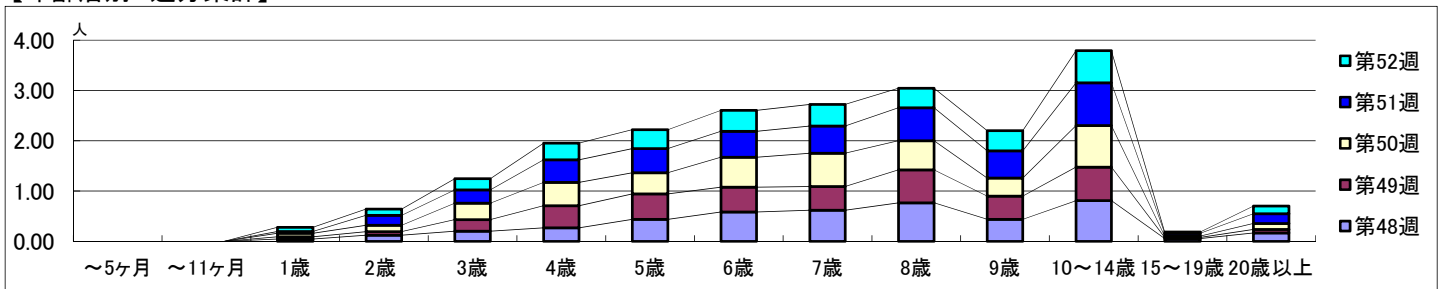
2023年11月27日 ~ 12月31日  
[2023年 第48週 ~ 第52週]

## 【区別・週別報告定点当り】

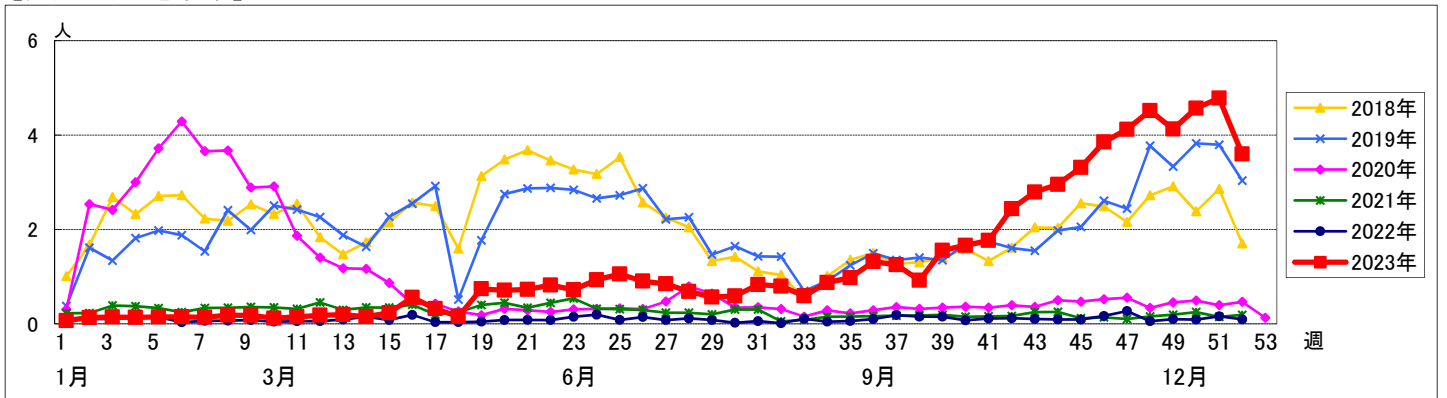


週数		合計	~5ヶ月	~11ヶ月	年齢												
					1歳	2歳	3歳	4歳	5歳	6歳	7歳	8歳	9歳	10~14歳	15~19歳	20歳以上	
第48週	罹患数	402			4	11	18	24	39	52	55	68	39	72	5	15	
	定点当り	4.52			0.04	0.12	0.20	0.27	0.44	0.58	0.62	0.76	0.44	0.81	0.06	0.17	
第49週	罹患数	359			4	6	20	38	44	43	41	57	40	58	2	6	
	定点当り	4.13			0.05	0.07	0.23	0.44	0.51	0.49	0.47	0.66	0.46	0.67	0.02	0.07	
第50週	罹患数	393			6	11	28	40	36	51	57	50	31	71	2	10	
	定点当り	4.57			0.07	0.13	0.33	0.47	0.42	0.59	0.66	0.58	0.36	0.83	0.02	0.12	
第51週	罹患数	416			3	17	23	39	42	45	47	57	47	74	5	17	
	定点当り	4.78			0.03	0.20	0.26	0.45	0.48	0.52	0.54	0.66	0.54	0.85	0.06	0.20	
第52週	罹患数	259			6	9	16	24	27	30	31	28	29	46	2	11	
	定点当り	3.60			0.08	0.13	0.22	0.33	0.38	0.42	0.43	0.39	0.40	0.64	0.03	0.15	

## 【年齢層別5週分集計】



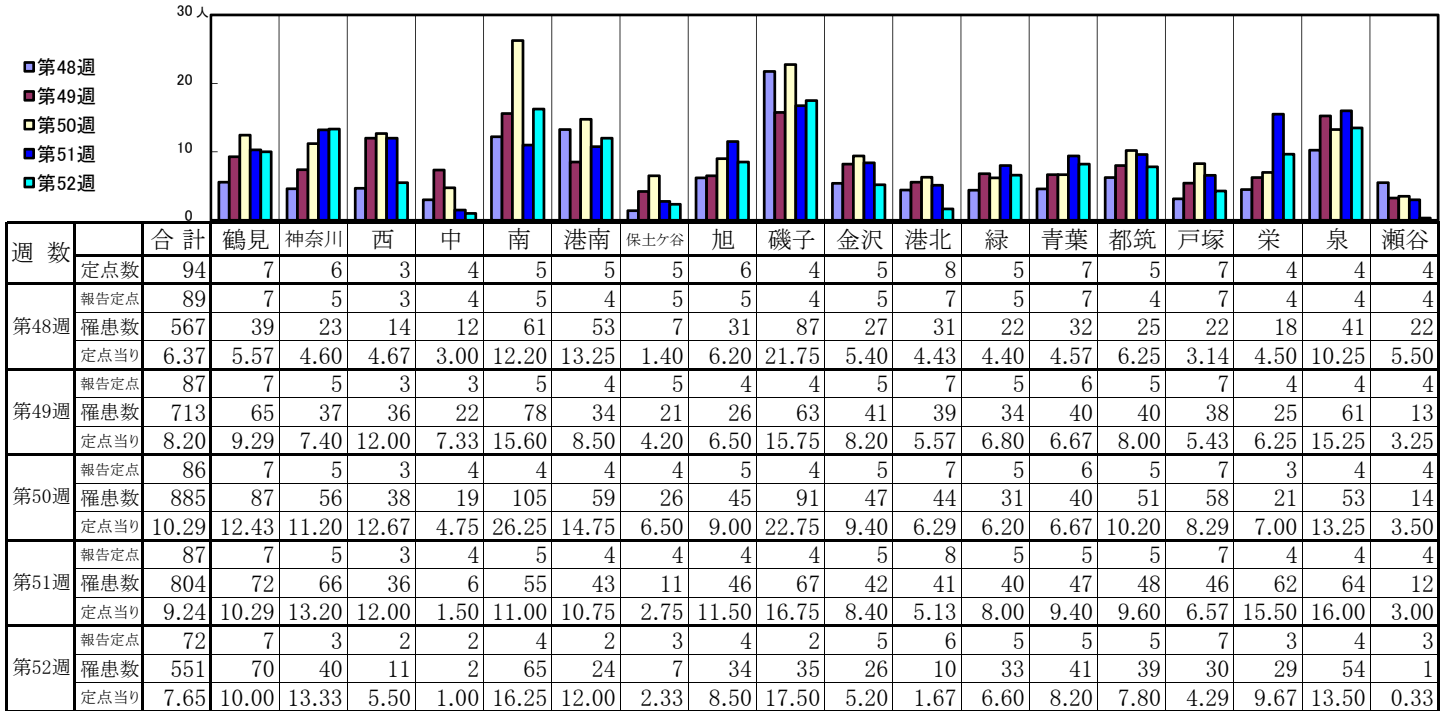
## 【定点当りの患者数】



# << 感染性胃腸炎 >>

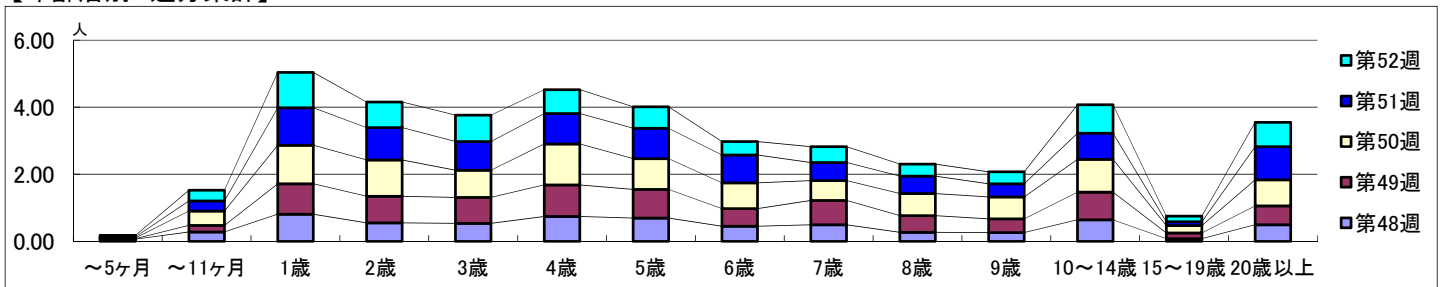
2023年11月27日 ~ 12月31日  
[2023年 第48週 ~ 第52週]

## 【区別・週別報告定点当り】

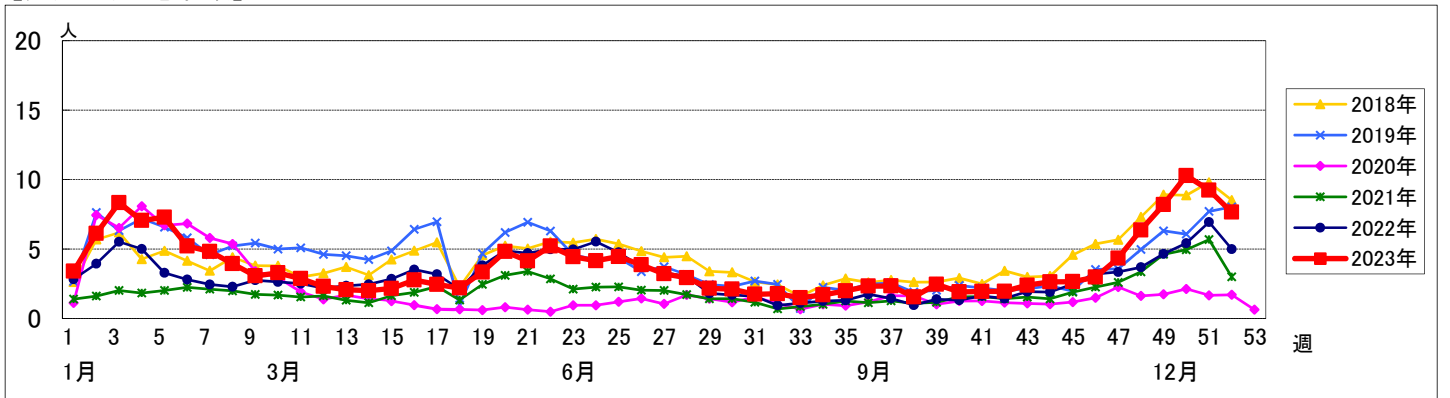


週数		合計	年齢層別													
			~5ヶ月	~11ヶ月	1歳	2歳	3歳	4歳	5歳	6歳	7歳	8歳	9歳	10~14歳	15~19歳	20歳以上
第48週	罹患数	567	6	25	72	49	48	66	62	40	44	24	23	57	7	44
	定点当り	6.37	0.07	0.28	0.81	0.55	0.54	0.74	0.70	0.45	0.49	0.27	0.26	0.64	0.08	0.49
第49週	罹患数	713	1	17	79	69	67	82	74	46	63	43	36	72	15	49
	定点当り	8.20	0.01	0.20	0.91	0.79	0.77	0.94	0.85	0.53	0.72	0.49	0.41	0.83	0.17	0.56
第50週	罹患数	885	2	37	99	93	70	105	79	66	51	57	56	84	19	67
	定点当り	10.29	0.02	0.43	1.15	1.08	0.81	1.22	0.92	0.77	0.59	0.66	0.65	0.98	0.22	0.78
第51週	罹患数	804	3	26	97	84	74	79	79	72	47	45	34	68	10	86
	定点当り	9.24	0.03	0.30	1.11	0.97	0.85	0.91	0.91	0.83	0.54	0.52	0.39	0.78	0.11	0.99
第52週	罹患数	551	3	23	76	55	57	51	46	29	34	26	26	61	12	52
	定点当り	7.65	0.04	0.32	1.06	0.76	0.79	0.71	0.64	0.40	0.47	0.36	0.36	0.85	0.17	0.72

## 【年齢層別5週分集計】



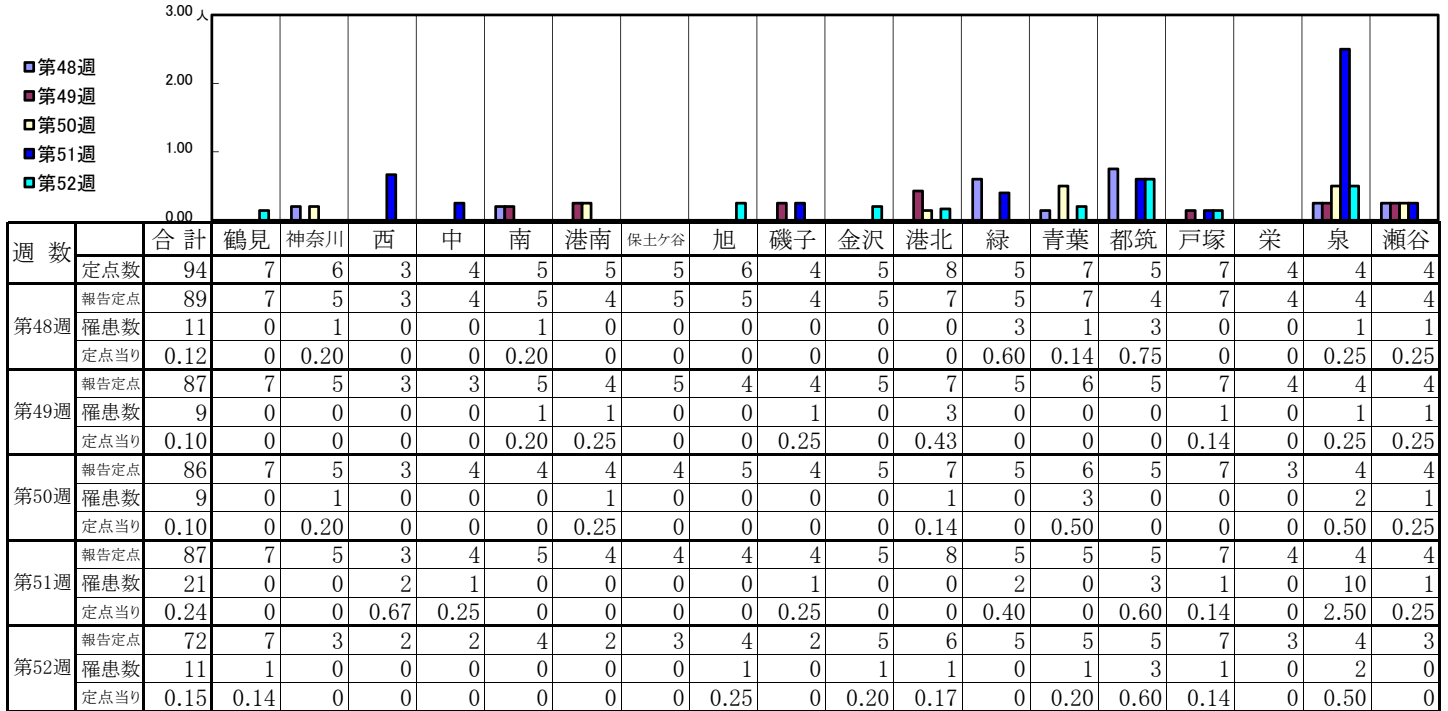
## 【定点当りの患者数】



# << 水痘 >>

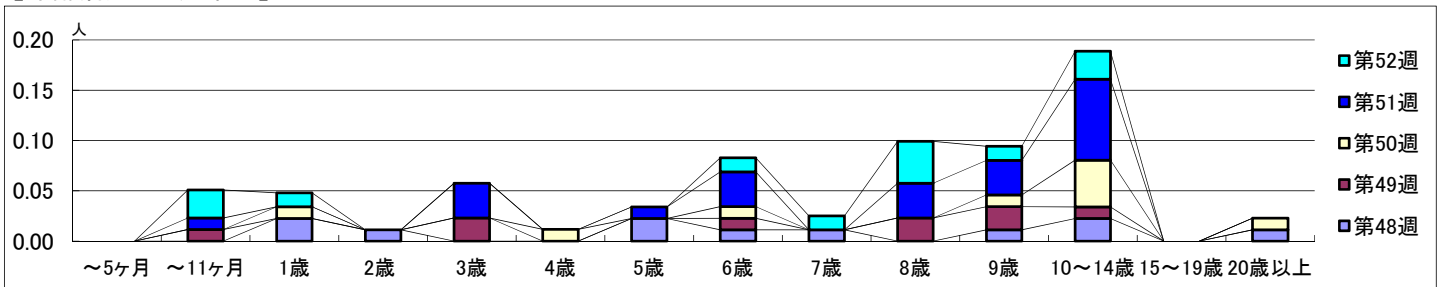
2023年11月27日 ~ 12月31日  
[2023年 第48週 ~ 第52週]

## 【区別・週別報告定点当り】

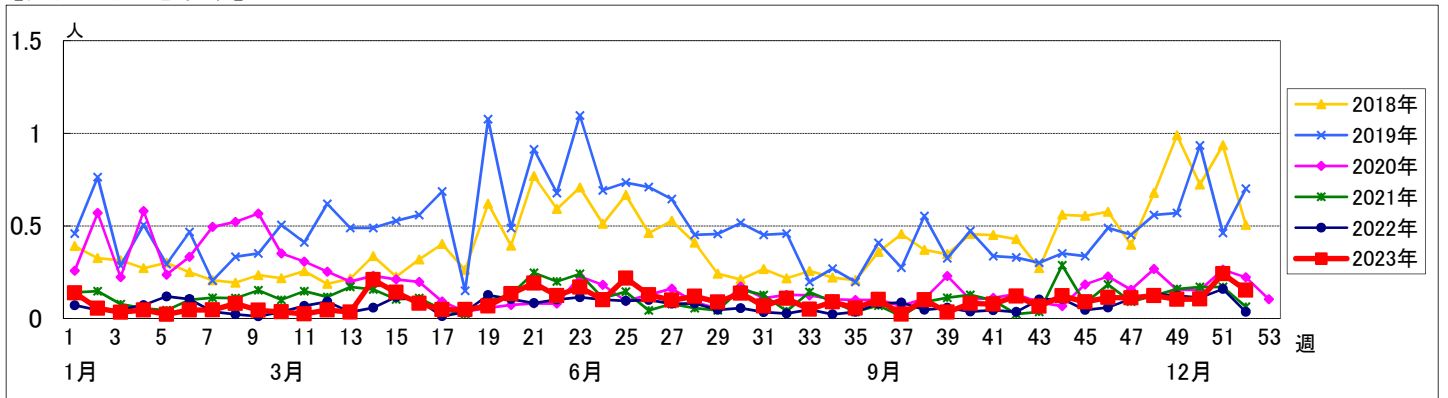


週数		合計	~5ヶ月	~11ヶ月	1歳	2歳	3歳	4歳	5歳	6歳	7歳	8歳	9歳	10~14歳	15~19歳	20歳以上
第48週	罹患数	11			2	1			2	1	1		1	2		1
	定点当り	0.12			0.02	0.01			0.02	0.01	0.01		0.01	0.02		0.01
第49週	罹患数	9		1			2			1		2	2	1		
	定点当り	0.10		0.01			0.02			0.01		0.02	0.02	0.01		
第50週	罹患数	9			1			1		1			1	4		1
	定点当り	0.10			0.01			0.01		0.01			0.01	0.05		0.01
第51週	罹患数	21		1			3		1	3		3	3	7		
	定点当り	0.24		0.01			0.03		0.01	0.03		0.03	0.03	0.08		
第52週	罹患数	11		2	1					1	1	3	1	2		
	定点当り	0.15		0.03	0.01					0.01	0.01	0.04	0.01	0.03		

## 【年齢層別5週分集計】



## 【定点当りの患者数】

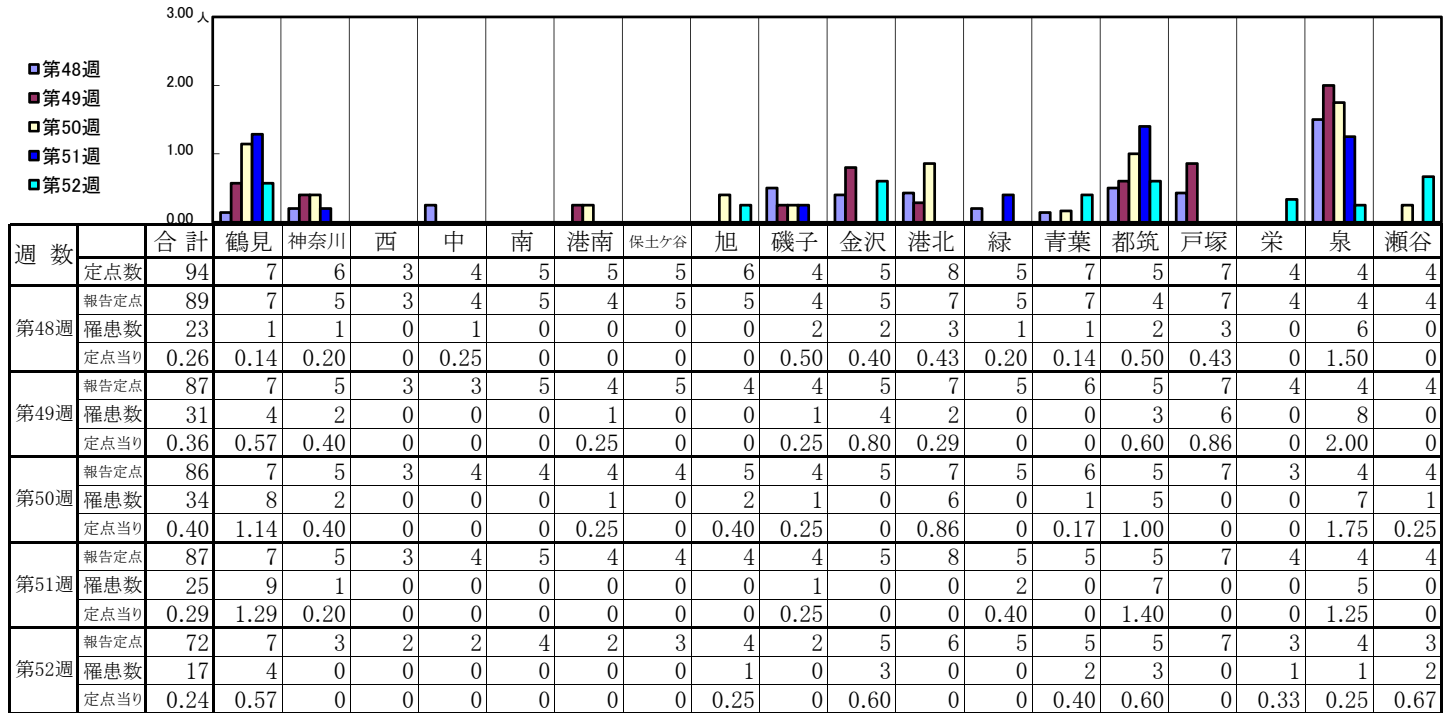




# << 手足口病 >>

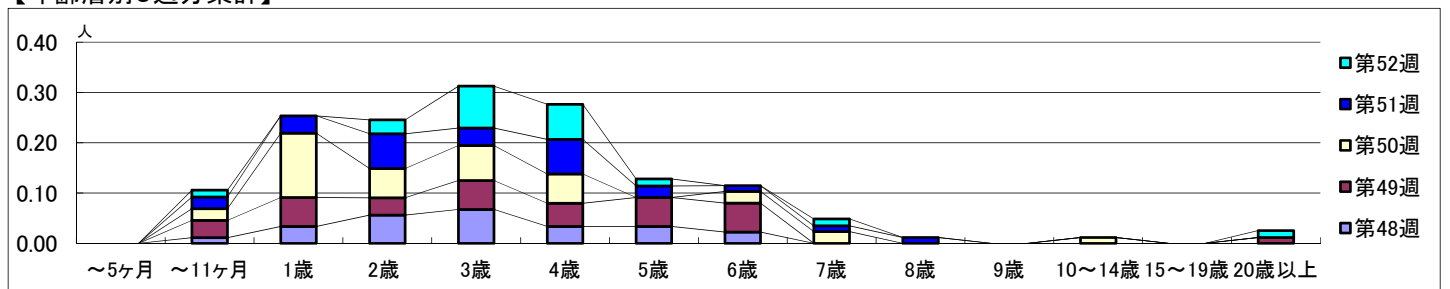
2023年11月27日 ~ 12月31日  
[2023年 第48週 ~ 第52週]

## 【区別・週別報告定点当り】

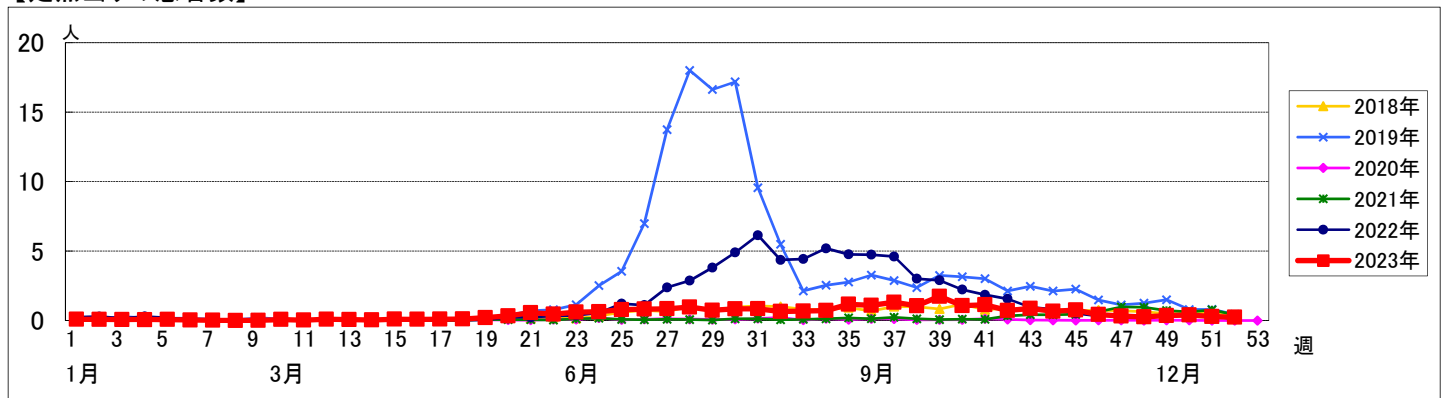


週数		合計	~5ヶ月	~11ヶ月	年齢												
					1歳	2歳	3歳	4歳	5歳	6歳	7歳	8歳	9歳	10~14歳	15~19歳	20歳以上	
第48週	罹患数	23		1	3	5	6	3	3	2							
	定点当り	0.26		0.01	0.03	0.06	0.07	0.03	0.03	0.02							
第49週	罹患数	31		3	5	3	5	4	5	5							1
	定点当り	0.36		0.03	0.06	0.03	0.06	0.05	0.06	0.06							0.01
第50週	罹患数	34		2	11	5	6	5		2	2				1		
	定点当り	0.40		0.02	0.13	0.06	0.07	0.06		0.02	0.02				0.01		
第51週	罹患数	25		2	3	6	3	6	2	1	1	1					
	定点当り	0.29		0.02	0.03	0.07	0.03	0.07	0.02	0.01	0.01	0.01					
第52週	罹患数	17		1		2	6	5	1		1						1
	定点当り	0.24		0.01		0.03	0.08	0.07	0.01		0.01						0.01

## 【年齢層別5週分集計】



## 【定点当りの患者数】



<< 伝染性紅斑 >>

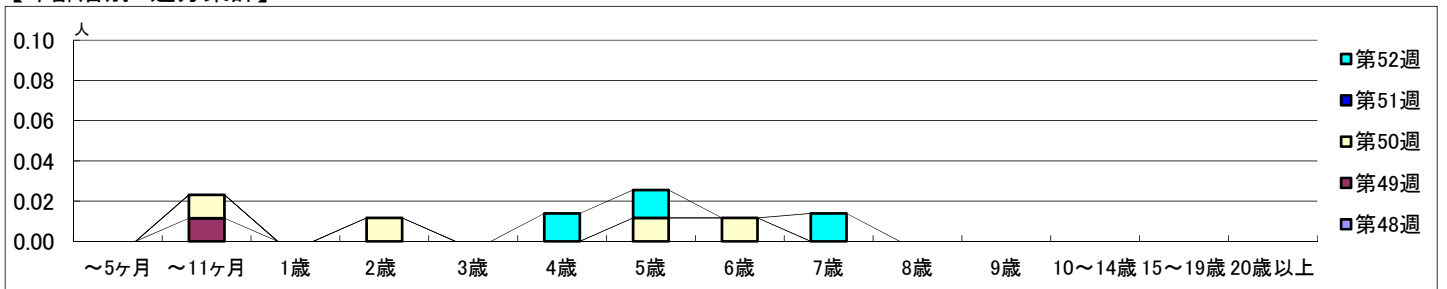
2023年11月27日 ~ 12月31日  
[2023年 第48週 ~ 第52週]

【区別・週別報告定点当り】

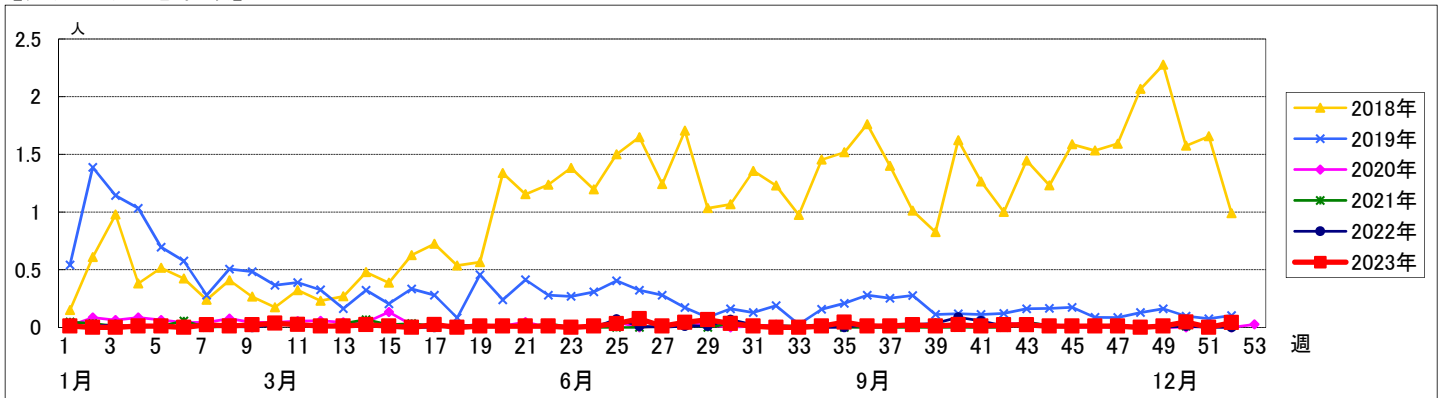
週数	合計	鶴見	神奈川	西	中	南	港南	保土ヶ谷	旭	磯子	金沢	港北	緑	青葉	都筑	戸塚	栄	泉	瀬谷
第48週	94	7	6	3	4	5	5	5	6	4	5	8	5	7	5	7	4	4	4
報告定点	89	7	5	3	4	5	4	5	5	4	5	7	5	7	4	7	4	4	4
罹患数	0	0	0	0	0	0	0	0	0	0	0	0	0	0	0	0	0	0	0
定点当り	0	0	0	0	0	0	0	0	0	0	0	0	0	0	0	0	0	0	0
第49週	87	7	5	3	3	5	4	5	4	4	5	7	5	6	5	7	4	4	4
報告定点	87	7	5	3	3	5	4	5	4	4	5	7	5	6	5	7	4	4	4
罹患数	1	0	0	0	1	0	0	0	0	0	0	0	0	0	0	0	0	0	0
定点当り	0.01	0	0	0	0.33	0	0	0	0	0	0	0	0	0	0	0	0	0	0
第50週	86	7	5	3	4	4	4	4	5	4	5	7	5	6	5	7	3	4	4
報告定点	86	7	5	3	4	4	4	4	5	4	5	7	5	6	5	7	3	4	4
罹患数	4	0	0	1	1	0	0	1	1	0	0	0	0	0	0	0	0	0	0
定点当り	0.05	0	0	0.33	0.25	0	0	0.25	0.20	0	0	0	0	0	0	0	0	0	0
第51週	87	7	5	3	4	5	4	4	4	4	5	8	5	5	5	7	4	4	4
報告定点	87	7	5	3	4	5	4	4	4	4	5	8	5	5	5	7	4	4	4
罹患数	0	0	0	0	0	0	0	0	0	0	0	0	0	0	0	0	0	0	0
定点当り	0	0	0	0	0	0	0	0	0	0	0	0	0	0	0	0	0	0	0
第52週	72	7	3	2	2	4	2	3	4	2	5	6	5	5	5	7	3	4	3
報告定点	72	7	3	2	2	4	2	3	4	2	5	6	5	5	5	7	3	4	3
罹患数	3	0	0	1	0	0	0	0	0	0	0	1	0	0	0	0	0	1	0
定点当り	0.04	0	0	0.50	0	0	0	0	0	0	0	0.17	0	0	0	0	0	0.25	0

週数	合計	~5ヶ月	~11ヶ月	1歳	2歳	3歳	4歳	5歳	6歳	7歳	8歳	9歳	10~14歳	15~19歳	20歳以上
第48週	0														
報告定点	0														
第49週	1		1												
報告定点	0.01		0.01												
第50週	4		1		1			1	1						
報告定点	0.05		0.01		0.01			0.01	0.01						
第51週	0														
報告定点	0														
第52週	3						1	1		1					
報告定点	0.04						0.01	0.01		0.01					

【年齢層別5週分集計】



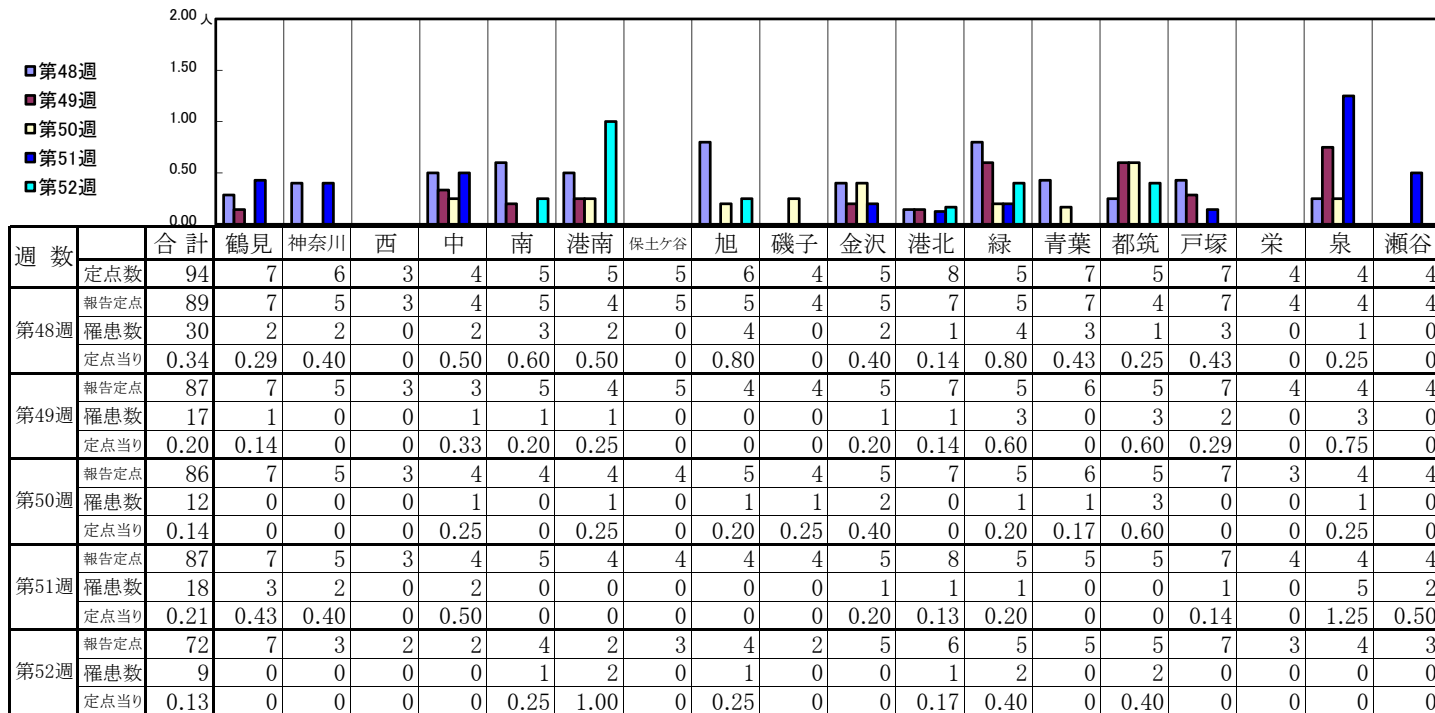
【定点当りの患者数】



<< 突発性発しん >>

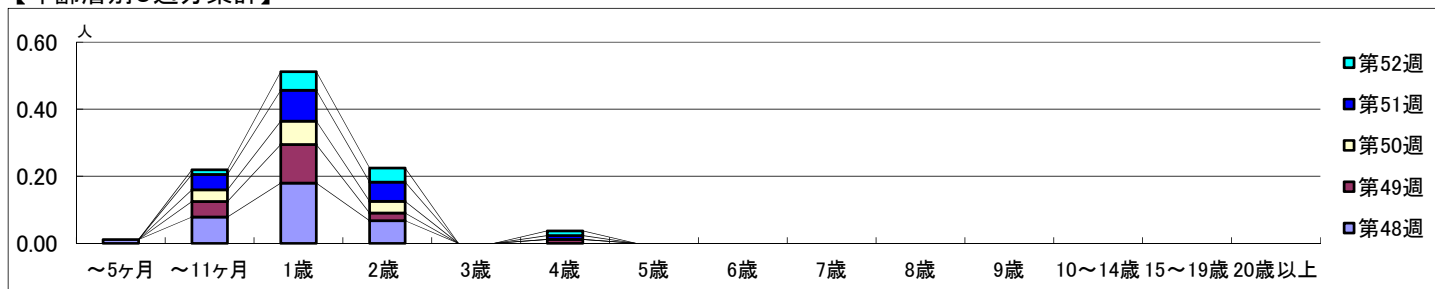
2023年11月27日 ~ 12月31日  
[2023年 第48週 ~ 第52週]

【区別・週別報告定点当り】

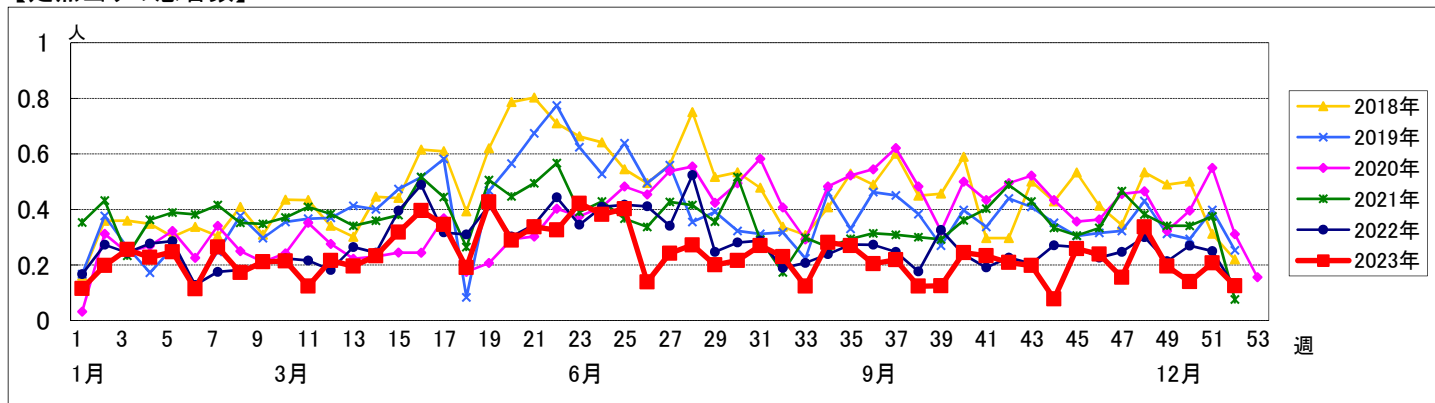


週数	合計	~5ヶ月	~11ヶ月	1歳	2歳	3歳	4歳	5歳	6歳	7歳	8歳	9歳	10~14歳	15~19歳	20歳以上
第48週	30	1	7	16	6										
第49週	17		4	10	2		1								
第50週	12		3	6	3										
第51週	18		4	8	5		1								
第52週	9		1	4	3		1								

【年齢層別5週分集計】



【定点当りの患者数】

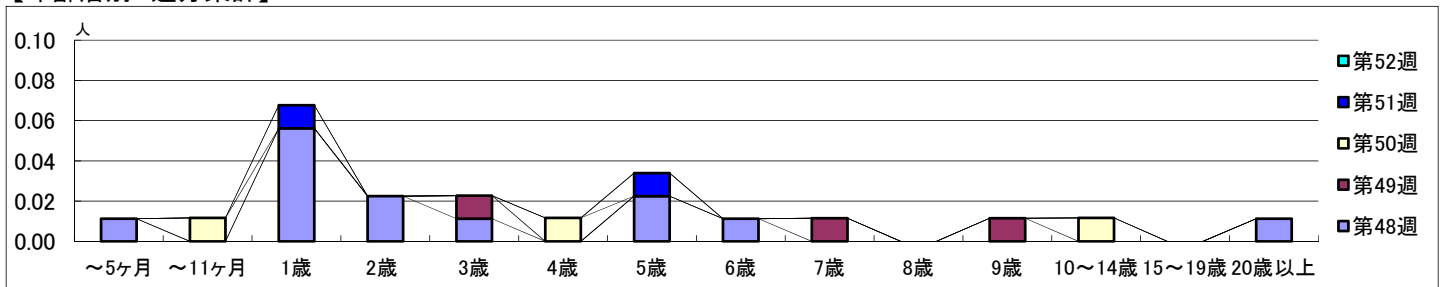


【区別・週別報告定点当り】

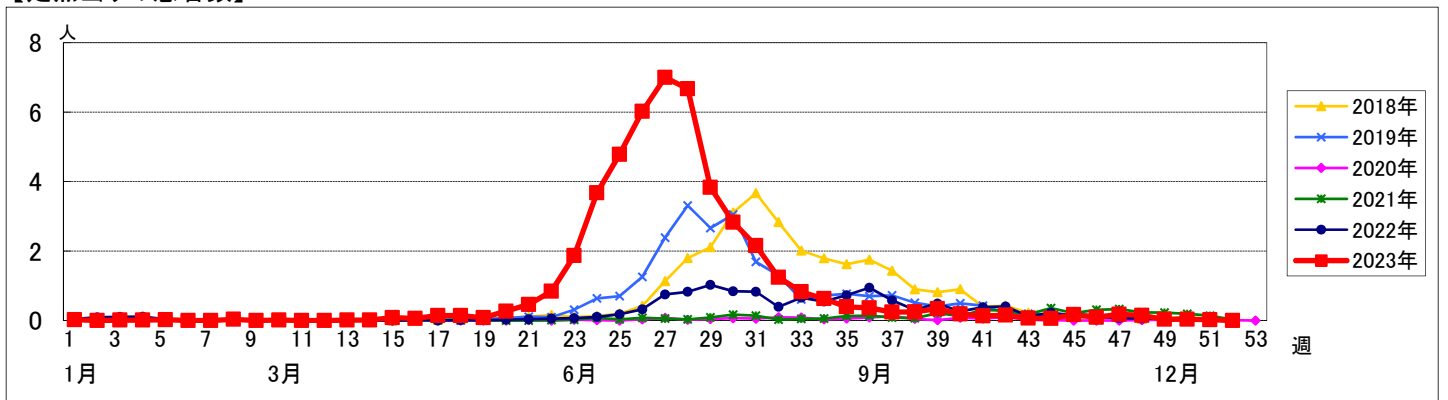
週数		区別																		
		合計	鶴見	神奈川	西	中	南	港南	保土ヶ谷	旭	磯子	金沢	港北	緑	青葉	都筑	戸塚	栄	泉	瀬谷
第48週	定点数	94	7	6	3	4	5	5	5	6	4	5	8	5	7	5	7	4	4	4
	報告定点	89	7	5	3	4	5	4	5	5	4	5	7	5	7	4	7	4	4	4
	罹患数	13	0	3	0	0	0	1	0	0	3	4	0	0	1	0	0	1	0	0
	定点当り	0.15	0	0.60	0	0	0	0.25	0	0	0.75	0.80	0	0	0.14	0	0	0.25	0	0
第49週	報告定点	87	7	5	3	3	5	4	5	4	4	5	7	5	6	5	7	4	4	4
	罹患数	3	0	0	0	1	0	0	1	0	0	1	0	0	0	0	0	0	0	0
	定点当り	0.03	0	0	0	0.33	0	0	0.20	0	0	0.20	0	0	0	0	0	0	0	0
	報告定点	86	7	5	3	4	4	4	4	5	4	5	7	5	6	5	7	3	4	4
第50週	報告定点	87	7	5	3	4	5	4	4	4	4	5	8	5	5	5	7	4	4	4
	罹患数	2	0	0	0	0	0	0	0	0	0	0	0	0	0	0	1	0	0	0
	定点当り	0.02	0	0	0	0	0	0	0	0	0	0	0	0	0	0	0.14	0.25	0	0
	報告定点	72	7	3	2	2	4	2	3	4	2	5	6	5	5	5	7	3	4	3
第52週	報告定点	72	7	3	2	2	4	2	3	4	2	5	6	5	5	5	7	3	4	3
	罹患数	0	0	0	0	0	0	0	0	0	0	0	0	0	0	0	0	0	0	0
	定点当り	0	0	0	0	0	0	0	0	0	0	0	0	0	0	0	0	0	0	0

週数		合計	年齢層別														
			~5ヶ月	~11ヶ月	1歳	2歳	3歳	4歳	5歳	6歳	7歳	8歳	9歳	10~14歳	15~19歳	20歳以上	
第48週	罹患数	13	1		5	2	1		2	1							1
	定点当り	0.15	0.01		0.06	0.02	0.01		0.02	0.01							0.01
第49週	罹患数	3					1				1		1				
	定点当り	0.03					0.01				0.01		0.01				
第50週	罹患数	3		1				1						1			
	定点当り	0.03		0.01				0.01						0.01			
第51週	罹患数	2			1				1								
	定点当り	0.02			0.01				0.01								
第52週	罹患数	0															
	定点当り	0															

【年齢層別5週分集計】



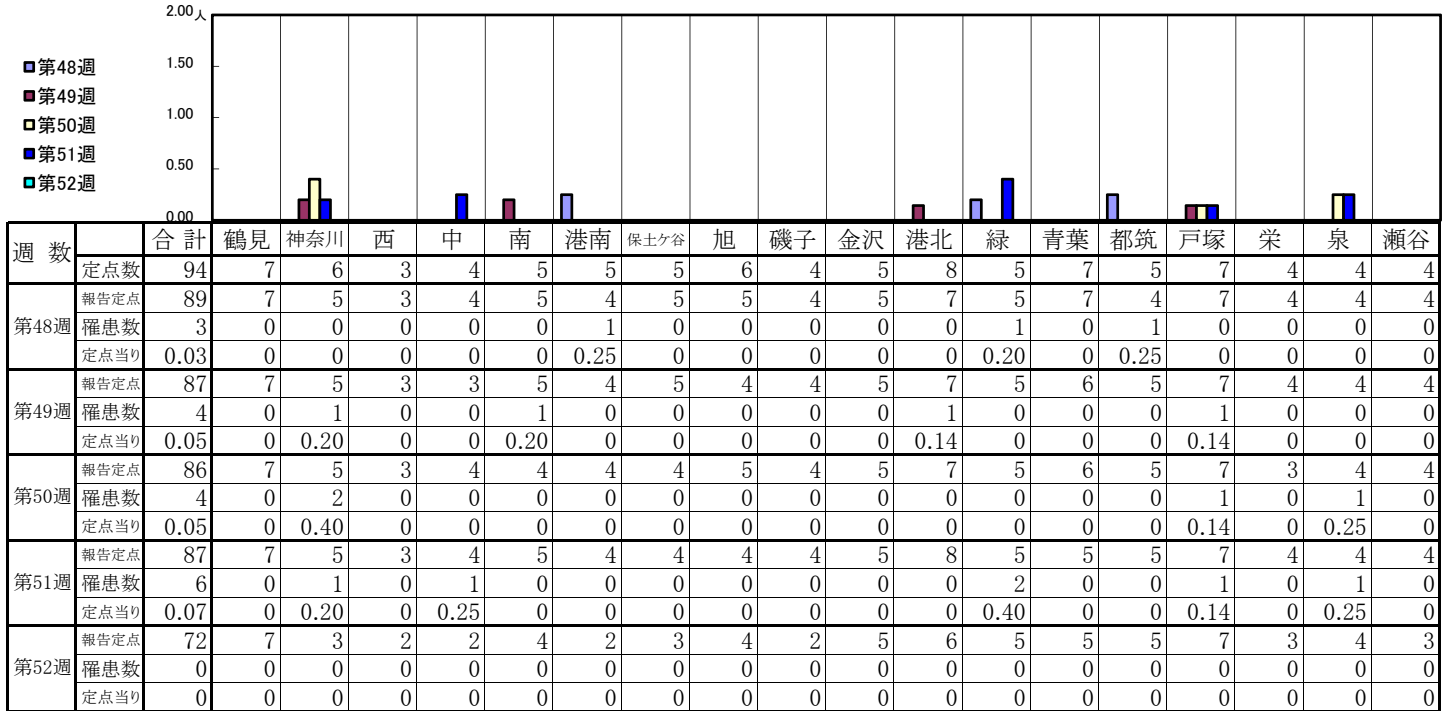
【定点当りの患者数】



<< 流行性耳下腺炎 >>

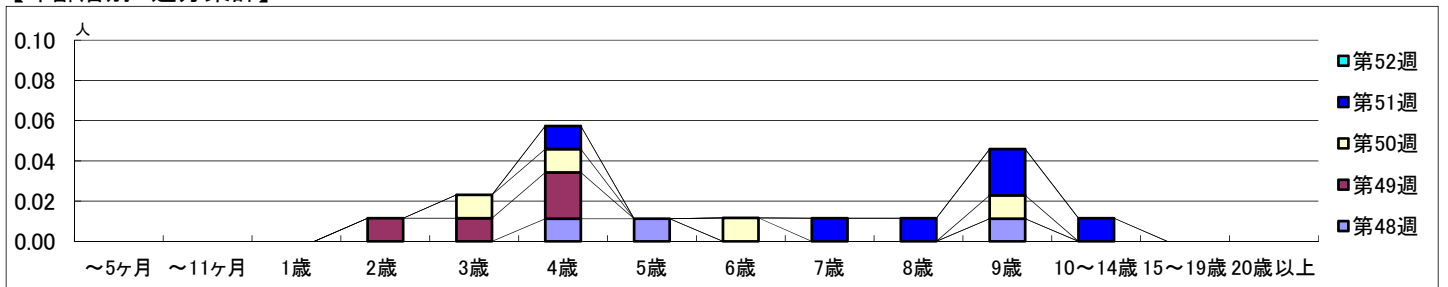
2023年11月27日 ~ 12月31日  
[2023年 第48週 ~ 第52週]

【区別・週別報告定点当り】

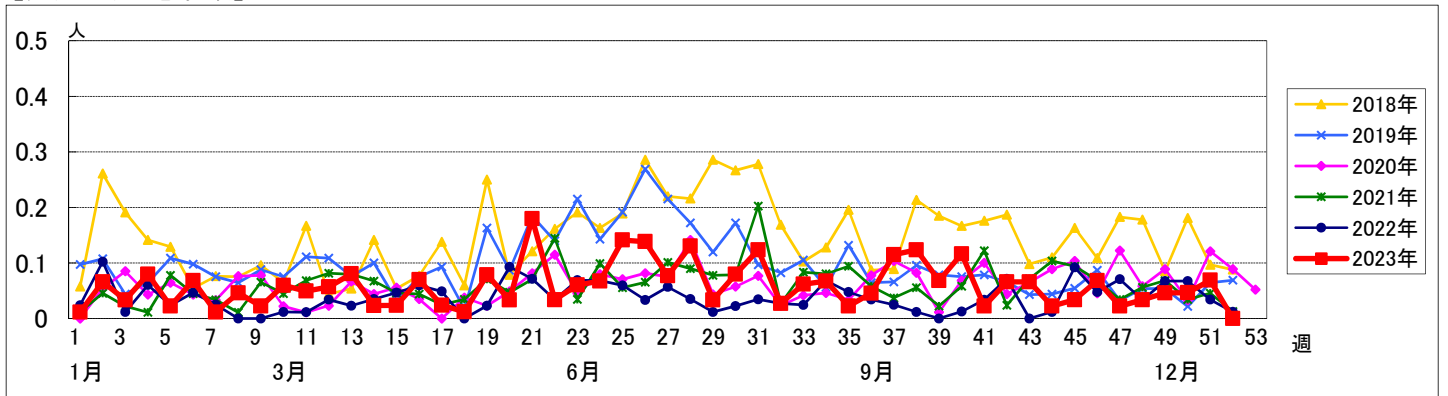


週数		合計	~5ヶ月	~11ヶ月	1歳	2歳	3歳	4歳	5歳	6歳	7歳	8歳	9歳	10~14歳	15~19歳	20歳以上
第48週	罹患数	3						1	1				1			
	定点当り	0.03						0.01	0.01				0.01			
第49週	罹患数	4				1	1	2								
	定点当り	0.05				0.01	0.01	0.02								
第50週	罹患数	4					1	1		1			1			
	定点当り	0.05					0.01	0.01		0.01			0.01			
第51週	罹患数	6						1			1	1	2	1		
	定点当り	0.07						0.01			0.01	0.01	0.02	0.01		
第52週	罹患数	0														
	定点当り	0														

【年齢層別5週分集計】



【定点当りの患者数】



# << 急性出血性結膜炎 >>

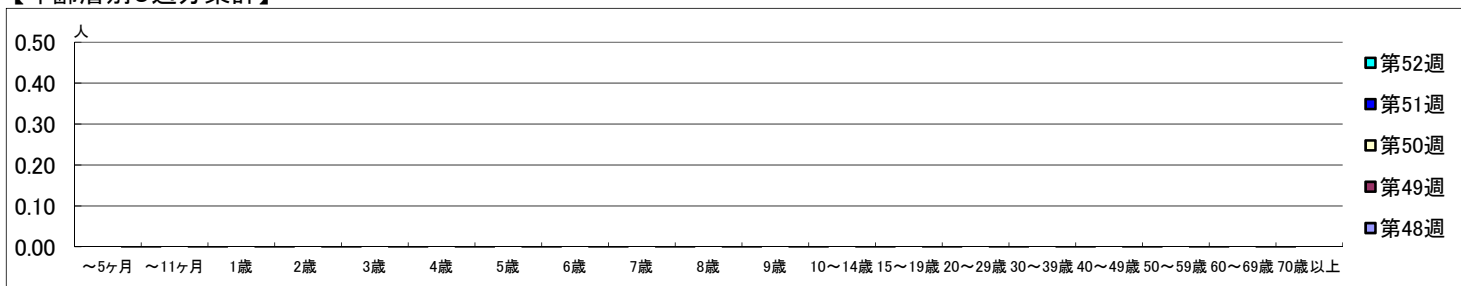
2023年11月27日 ~ 12月31日  
[2023年 第48週 ~ 第52週]

## 【区別・週別報告定点当り】

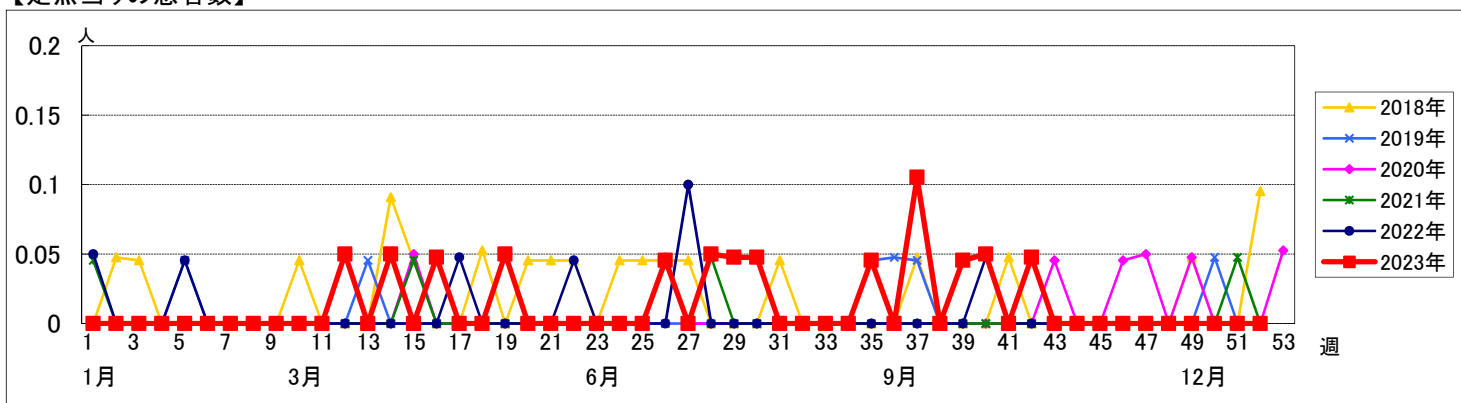
週数		合計	鶴見	神奈川	西	中	南	港南	保土ヶ谷	旭	磯子	金沢	港北	緑	青葉	都筑	戸塚	栄	泉	瀬谷
			第48週	定点数	22	2	1	1	1	1	1	1	1	1	1	2	1	2	1	2
第48週	報告定点	21	2	1	1	1	1	1	1	1	1	1	2	1	2	1	1	1	1	1
	罹患数	0	0	0	0	0	0	0	0	0	0	0	0	0	0	0	0	0	0	0
	定点当り	0	0	0	0	0	0	0	0	0	0	0	0	0	0	0	0	0	0	0
第49週	報告定点	22	2	1	1	1	1	1	1	1	1	1	2	1	2	1	2	1	1	1
	罹患数	0	0	0	0	0	0	0	0	0	0	0	0	0	0	0	0	0	0	0
	定点当り	0	0	0	0	0	0	0	0	0	0	0	0	0	0	0	0	0	0	0
第50週	報告定点	21	2	1	1	0	1	1	1	1	1	1	2	1	2	1	2	1	1	1
	罹患数	0	0	0	0	0	0	0	0	0	0	0	0	0	0	0	0	0	0	0
	定点当り	0	0	0	0	0	0	0	0	0	0	0	0	0	0	0	0	0	0	0
第51週	報告定点	21	2	1	1	0	1	1	1	1	1	1	2	1	2	1	2	1	1	1
	罹患数	0	0	0	0	0	0	0	0	0	0	0	0	0	0	0	0	0	0	0
	定点当り	0	0	0	0	0	0	0	0	0	0	0	0	0	0	0	0	0	0	0
第52週	報告定点	14	1	1	0	0	1	1	0	1	1	1	0	1	1	1	2	0	1	1
	罹患数	0	0	0	0	0	0	0	0	0	0	0	0	0	0	0	0	0	0	0
	定点当り	0	0	0	0	0	0	0	0	0	0	0	0	0	0	0	0	0	0	0

週数		合計	~5ヶ月	~11ヶ月	1歳	2歳	3歳	4歳	5歳	6歳	7歳	8歳	9歳	10~14歳	15~19歳	20~29歳	30~39歳	40~49歳	50~59歳	60~69歳	70歳以上
			第48週	罹患数	0																
第48週	定点当り	0																			
	第49週	罹患数	0																		
第49週	定点当り	0																			
	第50週	罹患数	0																		
第50週	定点当り	0																			
	第51週	罹患数	0																		
第51週	定点当り	0																			
	第52週	罹患数	0																		
第52週	定点当り	0																			

## 【年齢層別5週分集計】



## 【定点当りの患者数】



<< 流行性角結膜炎 >>

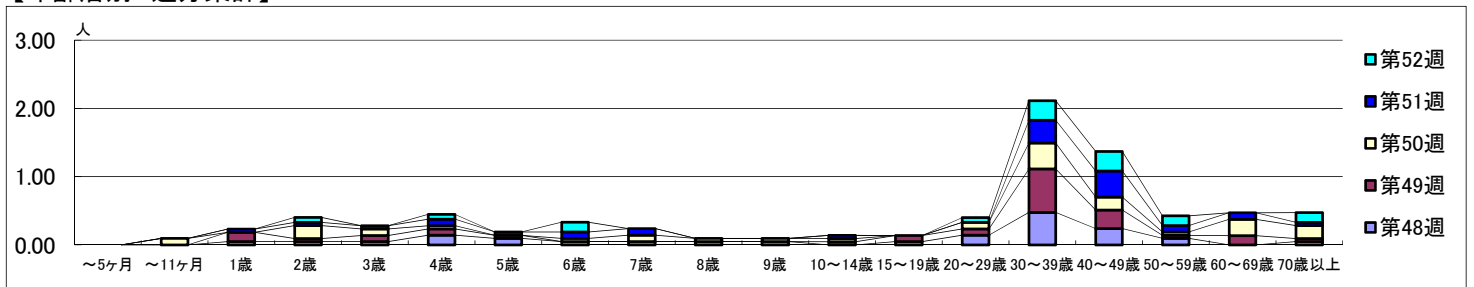
2023年11月27日 ~ 12月31日  
[2023年 第48週 ~ 第52週]

【区別・週別報告定点当り】

週数		区別																		
		合計	鶴見	神奈川	西	中	南	港南	保土ヶ谷	旭	磯子	金沢	港北	緑	青葉	都筑	戸塚	栄	泉	瀬谷
第48週	定点数	22	2	1	1	1	1	1	1	1	1	2	1	2	1	2	1	1	1	1
	報告定点	21	2	1	1	1	1	1	1	1	1	2	1	2	1	1	1	1	1	1
	罹患数	34	0	3	4	0	2	0	3	2	0	1	4	7	4	2	0	0	0	2
	定点当り	1.62	0	3.00	4.00	0	2.00	0	3.00	2.00	0	0.50	4.00	3.50	4.00	2.00	0	0	0	2.00
第49週	報告定点	22	2	1	1	1	1	1	1	1	1	2	1	2	1	2	1	1	1	1
	罹患数	39	0	0	4	1	2	0	3	0	1	0	6	7	2	4	0	4	4	4
	定点当り	1.77	0	0	4.00	1.00	2.00	0	3.00	0	1.00	1.00	0	6.00	3.50	2.00	2.00	0	4.00	4.00
	報告定点	21	2	1	1	0	1	1	1	1	1	2	1	2	1	2	1	1	1	1
第50週	罹患数	39	0	2	6	0	2	0	4	2	2	2	8	6	3	1	0	0	1	1
	定点当り	1.86	0	2.00	6.00	0	2.00	0	4.00	2.00	2.00	0	1.00	8.00	3.00	3.00	0.50	0	0	1.00
	報告定点	21	2	1	1	0	1	1	1	1	1	2	1	2	1	2	1	1	1	1
	罹患数	31	0	0	3	0	0	0	2	1	1	0	3	7	3	4	0	2	5	5
第51週	報告定点	21	2	1	1	0	1	1	1	1	1	2	1	2	1	2	1	1	1	1
	罹患数	31	0	0	3	0	0	0	2	1	1	0	3	7	3	4	0	2	5	5
	定点当り	1.48	0	0	3.00	0	0	0	2.00	1.00	1.00	0	3.00	3.50	3.00	2.00	0	2.00	5.00	5.00
	報告定点	14	1	1	0	0	1	1	0	1	1	0	1	1	1	2	0	1	1	1
第52週	罹患数	17	0	0	0	0	0	1	0	0	2	1	0	3	0	6	2	0	1	1
	定点当り	1.21	0	0	0	0	0	1.00	0	0	2.00	1.00	0	3.00	0	6.00	1.00	0	1.00	1.00
	報告定点	14	1	1	0	0	1	1	0	1	1	0	1	1	1	2	0	1	1	1
	罹患数	17	0	0	0	0	0	1	0	0	2	1	0	3	0	6	2	0	1	1
第52週	報告定点	14	1	1	0	0	1	1	0	1	1	0	1	1	1	2	0	1	1	1
	罹患数	17	0	0	0	0	0	1	0	0	2	1	0	3	0	6	2	0	1	1
	定点当り	1.21	0	0	0	0	0	1.00	0	0	2.00	1.00	0	3.00	0	6.00	1.00	0	1.00	1.00

週数		合計	~5ヶ月	~11ヶ月	年齢																	
					1歳	2歳	3歳	4歳	5歳	6歳	7歳	8歳	9歳	10~14歳	15~19歳	20~29歳	30~39歳	40~49歳	50~59歳	60~69歳	70歳以上	
第48週	罹患数	34			1	1	1	3	2	1	1	1	1		1	3	10	5	2		1	
	定点当り	1.62			0.05	0.05	0.05	0.14	0.10	0.05	0.05	0.05	0.05		0.05	0.14	0.48	0.24	0.10		0.05	
第49週	罹患数	39			3	1	2	2	1						1	2	2	14	6	1	3	1
	定点当り	1.77			0.14	0.05	0.09	0.09	0.05						0.05	0.09	0.09	0.64	0.27	0.05	0.14	0.05
第50週	罹患数	39		2		4	2	1		1	2	1	1	1		2	8	4	1	5	4	
	定点当り	1.86		0.10		0.19	0.10	0.05		0.05	0.10	0.05	0.05	0.05		0.10	0.38	0.19	0.05	0.24	0.19	
第51週	罹患数	31			1	1	1	2	1	2	2				1		7	8	2	2	1	
	定点当り	1.48			0.05	0.05	0.05	0.10	0.05	0.10	0.10				0.05		0.33	0.38	0.10	0.10	0.05	
第52週	罹患数	17				1		1		2						1	4	4	2		2	
	定点当り	1.21				0.07		0.07		0.14						0.07	0.29	0.29	0.14		0.14	

【年齢層別5週分集計】



【定点当りの患者数】

