

食品衛生検査所事業概要

平成26年度



横浜市中心卸売市場

本場食品衛生検査所

南部市場食品衛生検査所

はじめに

平素から横浜市の食品衛生行政の推進にあたり、御協力と御理解をいただき厚く御礼を申し上げます。

さて、平成26年度は、冷やしキュウリによる大規模な腸管出血性大腸菌^{オー}O157食中毒事件や全国的に起こった食品への異物混入事件などが相次ぎました。このような食の安全・安心を揺るがす問題がひとたび発生すると、消費者の食に対する関心は高まりを見せる状況にあり、我々が担う監視指導や食品検査業務の役割は一層重要性を増す状況になると言えます。

さて、最近の食品衛生に係る動向としましては、国際標準として普及が進むHACCP（危害分析・重要管理点方式）の手法について、国は平成26年5月に「食品等事業者が実施すべき衛生管理に関する指針（ガイドライン）」を改正して積極的な導入を推進しており、本市においても関係条例を改正してHACCPによる衛生管理手法の導入に向けて取り組みを進めているところです。さらに平成27年度から新たに食品表示法が施行され今後はこの食品表示基準に基づいた監視指導を重点的に進めていく必要があります、我々の監視指導や検査業務の重要性はますます高まっていくと言えます。

こうした状況を踏まえながら、市場食品衛生検査所では、今後も引き続き市場関係者の皆様と密な連携と御協力をいただきながら、計画的な監視及び検査を実施して違反食品等の発見排除に努め、市場から流通する食品の安全・安心の確保を図ってまいりたいと考えております。

このたび、本市場食品衛生検査所の平成26年度事業概要を作成しましたので参考としていただければ幸いです。

平成27年12月

横浜市中心卸売市場

本場食品衛生検査所長

市川 英毅

目 次

第1 総説

1 沿革	1
2 市場の概要	2
(1) 面積	2
(2) 取扱量の推移	2
(3) 場内業者の内訳	3
3 市場及び検査所平面図	4
(1) 中央卸売市場本場	4
(2) 中央卸売市場南部市場	5
4 横浜市における市場食品衛生検査所の位置づけ	6
5 検査所職員内訳	6
6 検査所の業務について	7
7 主要試験検査機器一覧	8

第2 業務実績

1 業務実績	9
2 平成26年度主要業務一覧	12
3 平成26年度監視業務実績	13
4 平成26年度食品別検査状況	14
5 食品分類別・項目別検査状況	15
(1) 理化学検査実施数	15

(2) 細菌検査実施数	16
(3) 食品中の放射性物質	17
(4) 残留農薬	36
(5) 防ばい剤	38
(6) 抗生物質、合成抗菌剤、内寄生虫用剤	40
(7) 有機スズ化合物	40
(8) 水銀	41
(9) PCB	42
(10) 貝毒	42
(11) ふぐ毒及び魚種鑑別	42
6 違反食品等一覧	43
7 相談対応	43
8 衛生教育実施結果	43
9 その他の業務	43
～市場食品衛生検査所関係年表～	44

横浜市中央卸売市場位置図



第1 総説



本場全景



南部市場全景

1 沿革

- 昭和 6年 中央卸売市場本場開場(市人口65万人、対象100万人)。
- 22年 (2月) 神奈川県が横浜市内に中央卸売市場監視室を設置、食品衛生監視員2名が駐在。
- 25年 (4月) 横浜市に食品衛生事務が委譲される。
(5月) 神奈川保健所分室食品衛生検査室発足、同保健所から食品衛生監視員4名を派遣駐在。
- 45年 (9月) 衛生局公衆衛生課所轄の食品衛生検査所となる(8名配置)。
- 48年 10名配置となる。
(10月) 中央卸売市場南部市場食品衛生検査所設置。
(11月) 中央卸売市場南部市場開場、同時に南部市場食品衛生検査所業務開始(6名配置)。
- 49年 南部市場食品衛生検査所10名配置となる。
- 53年 (4月) 14年計画の「本場再整備事業」開始。
- 60年 (1月) 同計画の一部が終了、本場食品衛生検査所新庁舎完成。
- 61年 (6月) 中央卸売市場本場食品衛生検査所が衛生局保健部所轄となる。
同所長が行政権限の大幅な委任を受けるとともに、南部市場食品衛生検査所を統轄。
- 平成 2年 (6月) 機構改革にともない衛生局保健部が分割され、生活衛生部が設置される。
生活衛生部所轄となる。
- 5年 (7月) 本場食品衛生検査所に食品監視機動班(3名)が設置される。
- 6年 (7月) 機構改革にともない、南部市場食品衛生検査所が課制となり、生活衛生部所轄となる。
- 11年 (4月) 機構改革にともない、本場食品衛生検査所内の機動班が廃止され、新たに食品専門監視班として食品衛生課に設置される。
- 18年 (4月) 機構改革にともない、健康福祉局健康安全部所轄となる。
- 19年 (4月) 機構改革にともない、健康福祉局健康安全部が市保健所を兼ねる。
- 27年 (3月) 中央卸売市場南部市場の中央卸売市場としての廃止とともに、南部市場食品衛生検査所を閉所。本場食品衛生検査所と統合。

2 市場の概要

(1)面積

区 分	本 場	南 部
敷地面積	106,211m ²	168,216.21m ²
建物延面積	131,789m ²	87,548.06m ²
卸売部	16,027m ²	13,967m ²
青果部	9,137m ²	9,128m ²
水産物部	5,280m ²	3,436m ²
鳥卵部	260m ²	—
花き部	—	1,403m ²
低温	(1,350m ²)	(700m ²)
仲卸部	3,593m ²	3,072m ²
青果部	1,353m ²	1,392m ²
水産物部	2,240m ²	1,584m ²
花き部	—	96m ²
関連事業者店舗	1,706m ²	3,324m ²
倉 庫	1,650m ²	1,849m ²
買荷保管所	2,160m ²	2,734m ²
冷 蔵 庫	10,539m ²	7,600m ²
青果保冷库	—	590m ²
青果部仲卸冷蔵庫	—	1,200m ²
配送センター	3,095m ²	5,652m ²
活魚用海水供給設備	—	80m ²
駐 車 場 (台数)	1,623台	861台

注)施設面積は、使用指定・許可面積 (平成27年4月1日現在)

(2)取扱量の推移

単位 (t)

		22年度	23年度	24年度	25年度	26年度
本場	青果	356,583	358,834	366,447	368,127	359,915
	水産	59,124	56,188	52,928	50,351	46,834
南部	青果	114,901	117,791	114,659	91,508	109,325
	水産	31,921	27,626	25,281	20,780	15,711

(3)場内業者の内訳

〔食品衛生法による分類〕

	本場	南部	営 業 の 種 類		対象施設		
					本場	南部	
水産物部 卸売業者	2	2	飲食店	自動販売機	23	16	
				その他			
仲卸業者	67	19	菓子製造業		1	1	
青果部 卸売業者	2	2	魚介類販売業		102	44	
			魚介類せり売営業		2	—	
			魚肉ねり製品製造業		1	—	
鳥卵部 卸売業者	1	—	食品の冷凍又は冷蔵業		13	9	
			喫茶店	自動販売機	19	16	
		その他		1	—		
花き部 卸売業者	—	2	乳類販売業	自動販売機	4	3	
				その他	5	5	
関連事業者 食料品卸売業	14	30	食肉処理業		1	1	
			食肉販売業		14	9	
			そうざい製造業		6	—	
			ソース類製造業		0	—	
			氷雪製造業		1	—	
			氷雪販売業		1	1	
			魚介類行商		9	10	
			魚介類加工業		8	3	
			発酵乳等販売業		2	1	
			事業所給食施設		1	—	
					野菜果物販売業	42	28
					菓子販売業	1	10
					食品販売業	38	29
					食品製造業	3	3
		そうざい販売業	1	8			
		弁当類販売業	1	1			
		酒類販売業	—	1			
		器具・容器包装・おもちゃ製造販売業	4	5			
		合 計	304	204			

(平成27年3月31日現在)

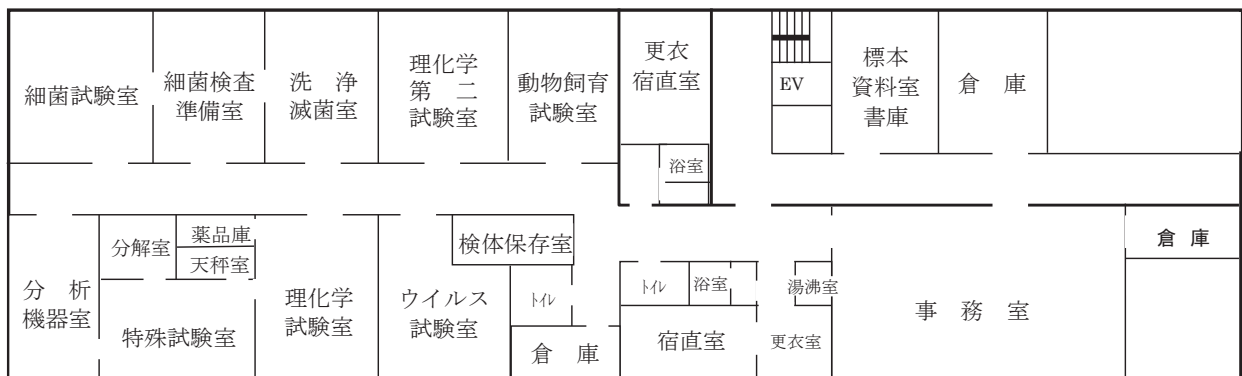
(平成27年4月1日現在)

3 市場及び検査所平面図

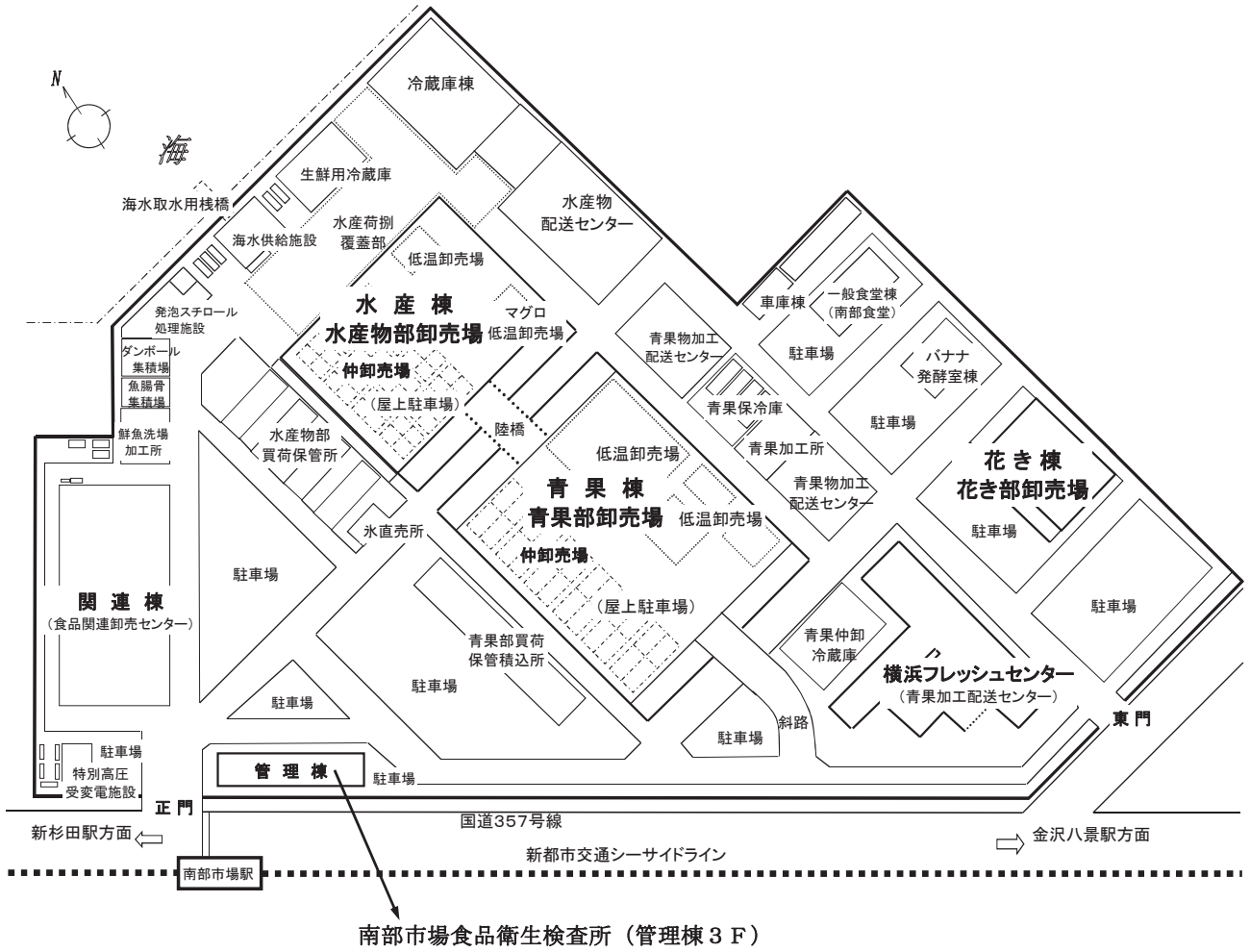
中央卸売市場本場平面図



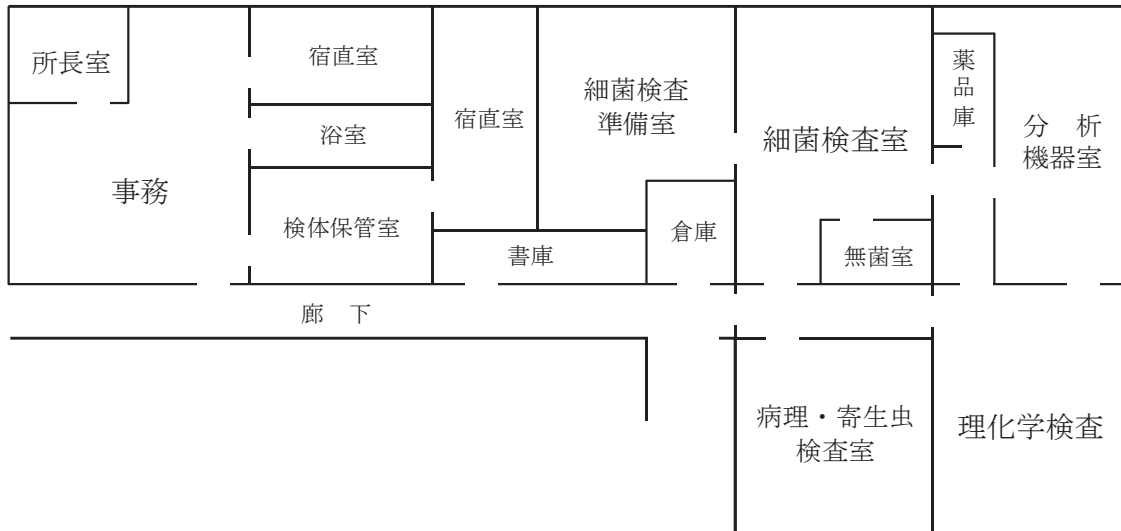
中央卸売市場本場食品衛生検査所 総面積744.0㎡



中央卸売市場南部市場平面図



中央卸売市場南部市場食品衛生検査所平面図 総面積563.5㎡

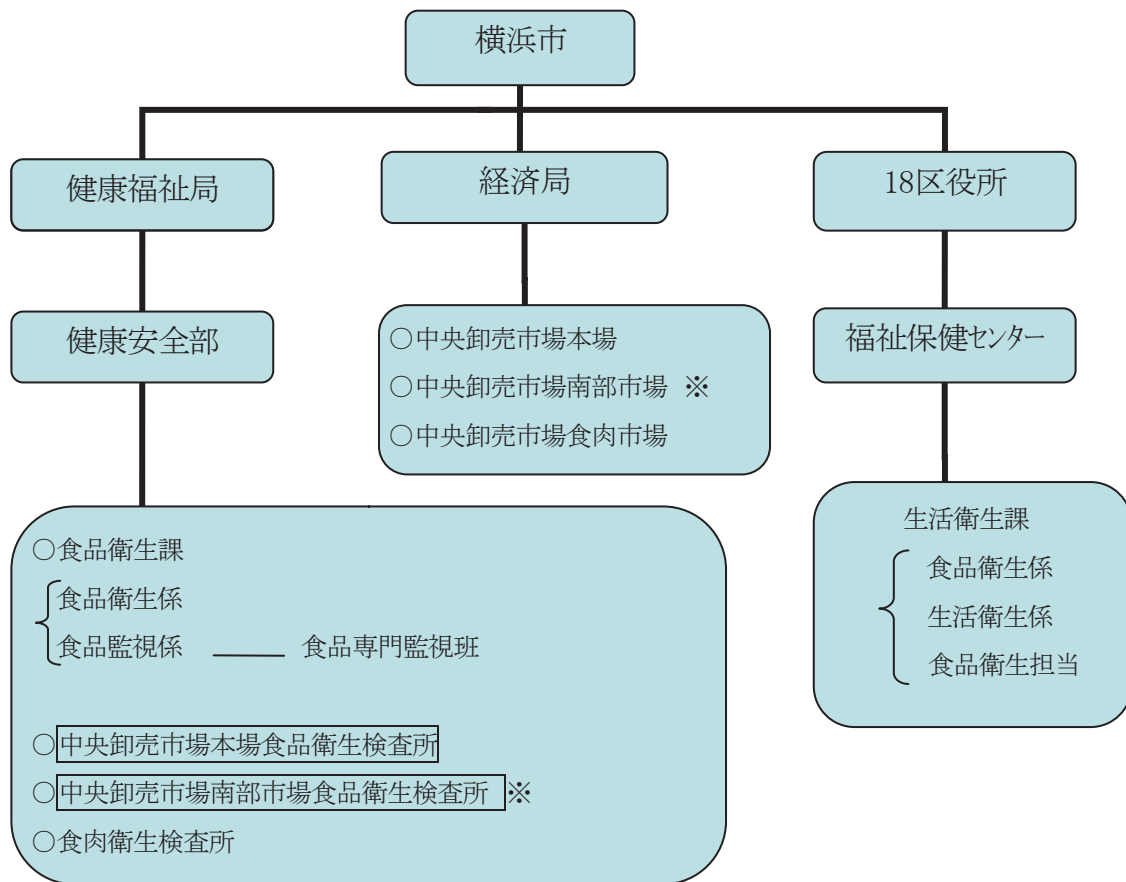


4 横浜市における市場食品衛生検査所の位置づけ

横浜市には、中央卸売市場として本場、南部市場、食肉市場があり、いずれも横浜市経済局が運営しています。

一方、これらの市場には、それぞれ食品の衛生確保を図るために食品衛生検査所(以下「検査所」という。)が設置され、各市場を経由し市中に流通する食品の検査を行っています。検査所は、横浜市健康福祉局健康安全部に属しており、食品の安全・衛生を確保する各区の福祉保健センターと連携して市場内の監視と検査を分担しています。

※南部市場職員衛生検査所は平成27年3月で閉所、本場食品衛生検査所と統合



5 検査所職員内訳

()は兼務

	総数	所長	係長	食品衛生監視員			事務
				理化学	細菌	病理寄生虫等	
本場	13	1	2	5	3	1	1
南部	12	1	3	4	3	(3)	1

6 検査所の業務について

現在、早朝勤務と通常勤務の二体制で業務を行っています。

(1) 早朝勤務

「せり」の前に、せり場において監視指導及び収去を主な業務としています。

2名一組で、週3～4回実施していて、検査所における収去の大部分は、この早朝勤務で行っています。

せり終了後は、仲卸業者、関連業者に対して監視指導を行っています。

早朝勤務の主な業務内容は次のとおりです。

- ア 食品等取扱の監視及び指導
- イ 食品等の表示点検
- ウ 貝類等が各種規制に適合しているかの調査
- エ 有毒魚等の排除
- オ 鮮魚介類等の簡易検査
- カ 食品の収去

(2) 通常勤務

始業時のミーティングにおいて、早朝勤務の報告や一日の方針などの打合せを行った後、場内巡回による監視指導等を行い、検査業務に移ります。

通常勤務の主な業務内容は次のとおりです。

- ア 仲卸業者、関連業者、行商作業場その他場内全般について、前記(1)ア～オの業務
- イ 場内関係者との打合せ及び各種業務連絡
- ウ 検査業務
 - (ア)細菌検査
 - (イ)理化学検査
 - (ウ)病理寄生虫検査
- エ 検査成績書の作成・交付
- オ 違反品・不良品等の処理
- カ 苦情・各種衛生相談等問合せの処理
- キ 場内店舗の許可調査
- ク 講習会等の開催

7 主要試験検査機器一覧

	品名	数量			品名	数量	
		本場	南部			本場	南部
細菌	電気ふらん器	5	6	理 化 学	アスピレーター	2	3
	嫌気性培養装置	1	-		高速液体クロマトグラフ	1	2
	超音波洗浄器	1	1		分光光度計	1	1
	顕微鏡	1	1		超高速ホモジナイザー	2	2
	顕微鏡撮影装置	1	1		吸引マニホールド	2	1
	ストマッカー	2	3		試験管ミキサー	1	1
	システムダイリユーター	2	2		ウォーターバス	2	6
	ホモジナイザー	2	2		電子上皿天秤	5	5
	冷蔵庫(培地保存用)	5	2		水銀分析装置	1	1
	高圧滅菌器(ガス式)	3	2		ガスクロマトグラフ(ECD)	-	1
	高圧滅菌器(電気式)	1	2		蒸気発生装置	3	1
	ウォーターバスインキュベーター	2	2		超音波ピペット洗浄器	1	1
	乾熱滅菌器	2	1		マッフル炉	1	1
	電子上皿天秤	2	1		食塩濃度計	1	1
	超音波ピペット洗浄器	2	1		遠心分離器	1	2
	ウォーターバス	2	2		薬用冷蔵庫	2	1
	コロニーカウンター	3	2		シェーカー	1	2
	デジタルカウントペン	-	4		ロータリーエバポレーター	5	5
	ドライイングシェルフ	2	1		赤外線水分計	1	1
	試験管ミキサー	3	3		電気定温乾燥器	2	1
	純水製造装置	1	1		紫外線照射器	1	1
	オートデシケーター	3	2		ガラス電極pHメーター	1	1
	クリーンベンチ	1	1		コンプレッサー	1	1
	高速遠心分離器	2	2		トリオブレンダー	2	2
	PCR用機材一式	2	1		ボトルキャビネット	5	3
	Real-Time PCR用機材一式	1	1		オートデシケーター	2	3
超低温フリーザー	1	1	天秤台(除振台)	2	1		
pHメーター	1	1	超音波洗浄器	2	1		
病理・寄生虫	定温乾燥器	-	1	低温循環水槽	2	4	
	包埋装置	-	1	電気泳動装置	1	1	
	パラフィン溶融器	-	1	ガスクロマトグラフ質量分析計	2	1	
	パラフィン伸展器	-	1	高速液体クロマトグラフ質量分析計	1	-	
	大型滑走式マイクローム	-	1	冷蔵庫	-	2	
	顕微鏡	2	3	シンチレーションサーベイメータ	1	1	
	実体顕微鏡	1	2	フリーザー	3	7	
	顕微鏡撮影装置	1	2	冷凍冷蔵庫	1	1	
その他	冷蔵庫	2	-	ガンマ線核種分析システム	1	1	
	スライドプロジェクター	1	1				
	pHメーター	1	1				
	赤外線温度計	2	2				

第2 業務実績



細菌検査業務

理化学検査業務



監視業務

1 業務実績

(1) 監視指導業務

中央卸売市場本場・南部市場の検査所では、早朝監視及び通常監視を行っています。早朝監視は、せり売り開始前の午前3時すぎから2名の食品衛生監視員が、有毒有害魚介類及び違反・不良食品の排除並びに生食用貝類の温度測定等を行っています。通常監視は、せり売りされた食品が仲卸店舗や市場内外の関連施設に移動した段階で、これら食品の取扱い及び保管状況等の監視指導を行っています。

平成26年度は、両市場内508施設に対し、延べ16,151件の監視指導を実施しました。(P.13)

毎年、高温多湿となる6月1日から8月31日までを『夏期食品等一斉点検期間』、食品の流通量が増加する11月1日から12月30日までを『年末食品等一斉点検期間』に設定し、食中毒の予防、不良食品の排除及び適正表示の徹底を目的とした、監視指導及び収去検査を実施しています。

平成26年度の主要業務 (P.12)

(2) 検査業務

平成26年度の本場、南部両市場における農産物の年間取扱量は、約47万トン、水産物は約6万トンでした。(P.2)

これらの食品について、月別、品目別に年間計画に基づき、理化学検査及び細菌検査を行いました。2,593検体の食品等を収去し、理化学検査を28,186項目、細菌検査を5,749項目、表示検査を785項目、計34,720項目の検査を実施しました。なお、魚介類のPCBの検査については、市衛生研究所に検査を依頼して実施しました。

また、市内のスーパー、コンビニエンスストア等で販売されているそうざい、洋生菓子や各種食品製造工場の製品等について、福祉保健センター及び食品専門監視班から762検体の検査依頼により、理化学検査9,694項目、細菌検査1,051項目、計10,745項目の検査を実施しました。

この他、調理器具等のフキトリ検体を88検体、信頼性確保のための精度管理検体119検体135項目の検査を実施しました。

(P.14)

ア 理化学検査

(ア) 食品添加物

保存料、着色料、発色剤等の食品添加物が適正に使用され、かつ適正に表示されているか、検査を実施しました。(P.15)

(イ) 放射性物質

福島原発事故の影響を受けて、市内を流通する食品中の放射性物質の核種分析検査を実施しています。市場流通水産物418検体、農産物156検体、量販店等流通販売品285検体の検査を実施しましたが、基準値を超えるものはありませんでした。(P.17~35)

また、海水(活魚水・活魚原水)40検体の検査を実施しましたが、いずれも検出限界未満でした。(P.15)

(ウ) 残留農薬

有機塩素系・有機リン系・ピレスロイド系等の農薬検査を実施しました。国産農産物177

検体、輸入農産物 6 検体の検査を実施しましたが、残留基準値を超えるものはありませんでした。(P. 36~39)

(エ) 防ばい剤

輸入果実類のレモン、オレンジ、グレープフルーツなど計 21 検体について検査を実施しましたが、使用基準値を超えるものはありませんでした。(P. 38)

(オ) 抗生物質・合成抗菌剤・内寄生虫用剤

魚介類、鶏卵など計 17 検体について検査を実施しましたが、すべて不検出でした。(P. 40)

(カ) 有機スズ化合物

養殖漁業において使用されていた魚網防汚剤や船底塗料中の有機スズ化合物(TBT0、TPT)の魚介類への移行残留が問題視され、汚染実態を継続調査しています。魚介類 24 検体の検査を実施しました。(P. 40)

(キ) 水銀

魚介類 61 検体の検査を実施したところ、1 検体から暫定的規制値(総水銀として 0.4ppm)を超える事例がありました。(P. 41)

(ク) PCB

魚介類 10 検体の検査を実施しましたが、暫定的規制値(遠洋沖合魚介類 0.5ppm、内海内湾魚介類 3ppm)を超えるものはありませんでした。(P. 42)

(ケ) 貝毒

二枚貝が毒化する時期等の情報に基づき、麻痺性貝毒(規制値 4MU/g 以下)、下痢性貝毒(規制値 0.05MU/g 以下)について、二枚貝 49 検体の検査を実施しましたが、規制値を超えるものはありませんでした。(P. 42)

(コ) ふぐ毒及び魚種鑑別

ふぐ加工製品(ふぐ刺し、ふぐちり材料パック入り等) 5 検体のふぐ毒の検査を実施しましたが、すべて検出限界値(5.25MU/g)未満でした。

また、たんぱくゲル電気泳動法で、3 検体の魚種鑑別の検査を実施しましたが、ふぐ加工製品の表示はすべて適正でした。(P. 42)

イ 細菌検査

(ア) 規格基準の定められた食品

生食用鮮魚介類については、腸炎ビブリオ最確数の検査を実施しましたが、違反はありませんでした。生食用生かきについては、E. coli 最確数及び細菌数(生菌数)の検査を実施し、1 検体で細菌数(生菌数)の基準値を超える違反がありました。

その他、魚肉ねり製品、食肉製品、冷凍食品、氷雪等について、夏期食品等一斉点検期間及び年末食品等一斉点検期間を中心に検査を実施しましたが、違反はありませんでした。

(P. 16、43)

(イ) 規格基準の定められていない食品等

a 衛生規範の定められた食品

そうざい類や洋生菓子など、衛生規範で生菌数などの指導基準が定められている食品に

ついて検査を実施し、そうざいで1検体及び洋生菓子で3検体の不適事例を発見しました。
(P. 43)

b その他

生食用かきでは、規格基準検査と同時に69検体のノロウイルス検査を実施し、1検体で陽性がありました。(P. 16)

活魚水槽水(市場せり場内及び仲卸の店頭に設置)の検査は、活魚の多くが生食用に供されるため、これら使用水の食中毒菌汚染状況の把握を主目的として、海水、海水ろ過水とともに検査を実施し、二次汚染防止に努めています。

生食用の貝類(舌切・小柱・アオヤギ等)、魚類(刺身用切り身、まぐろなど)及びウニ等については、規格基準項目に加えて食中毒菌についても検査を実施しました。

(3) 違反食品等

食品衛生法違反の食品については、規格基準に関する違反(生食用かきから基準値を超える生菌数を検出)1件を発見しました。その他、衛生規範不適の食品(そうざいから規定数を超える生菌数の検出が1件、洋生菓子から大腸菌群陽性が3件)が計4件ありました。

これら食品は流通防止等の対応を図りました。(P. 16、43)

(4) 相談対応

食品等の相談件数は19件ありました。(主な事例:P. 43)

(5) 食品衛生検査所等の業務管理基準(GLP)

平成9年度から導入されたGLPに基づき、検査の精度管理を実施しました。外部精度管理、内部精度管理あわせて、119検体135項目を実施しました。(P. 14)

2 平成26年度主要業務一覧

	業務名	主な対象食品	担当		実施期間 (○印は月を表わす)	備考
			細	化		
収去検査関係業務	生食用鮮魚介類の検査	小柱・舌切等	○		④……………③	☆
	魚介類の水銀・TBT O検査			○	④……………③	
	輸入鮮魚介類の検査	生うに・エビ等	○	○	④……………③	
	酸化防止剤の検査	にぼし・めざし・まるぼし等		○	④……………③	
	魚介類毒性検査	ぶ・ホタテガイ・鮎等		○	④……………③	
	年末魚卵類一斉検査		○	○	⑫	
	抗菌性物質の残留検査	ブリ・タイ等	○	○	④……………③	
	魚介類のPCB検査			○	④……………③	
	加工食品の検査 (魚介類、野菜豆類等)	魚肉ねり製品、珍味そう ざい、ネギトロ等	○	○	④……………③	
	放射性物質検査	農水産物・加工品	○	○	④……………③	
	生かきの検査		○		⑩……………③	
	ふぐ加工製品等の検査	ふぐさし・ふぐちり等	○	○	⑫……………③	
	電気泳動法による魚種鑑別	魚介切身、ふぐ等		○	④……………③	
	漬物の検査			○	④……………③	
	生食用野菜の検査			○	④……………③	
	輸入柑橘類の防ばい剤検査			○	④……………③	
	残留農薬検査			○	④……………③	
	関連棟刺身のつま、卵焼等検査	つま、卵焼等	○	○	④……………③	
	鶏卵の検査	生卵	○	○	④……………③	
	食肉製品等の検査		○	○	④……………③	
菓子等の検査(生菓子を含む)	米菓、生菓子等	○	○	④……………③		
かん詰、びん詰食品検査		○	○	④……………③		
サラダ類(そうざい)		○	○	④……………③		
検食、フキトリ検査(飲食店等)		○		⑥……………⑨		
活魚水の細菌検査		○		④……………③		
夏期一斉検査	食肉製品、氷雪、清涼 飲料水、冷凍食品、マ グロ(仲卸各店)等	○	○	⑥⑦⑧		
年末一斉検査	おせち、正月用品等	○	○	⑪⑫		
寄生虫の検査				④……………③		
監視指導業務	魚介類販売業の一斉監視指導				⑤……………⑧	弁当屋を含む
	魚介類行商の一斉監視指導				⑤……………⑧	
	飲食店の一斉監視指導				⑤……………⑦	
	秀級施設の推進事業				⑧……………⑪	
	表示点検				④……………③	
	学校給食用物資納入業者の監視指導				⑥……………⑩	
	食中毒予防月間				⑧	
	ホタテガイ等二枚貝の監視指導				④……………③	
	関連棟施設の一斉監視指導				⑥……………⑪	
冷凍冷蔵関係の一斉監視指導				⑧……………②		
低温せり場の一斉監視指導				⑦⑧		
講習会・ 会議等	食品衛生責任者講習会				⑥ ⑧⑨ ③	全業種について 講習会を実施
	消費者衛生教育				④……………③	
	首都圏5都市市場検査所連絡会議				⑤ ②	
	全国市場衛生検査所協議会関係				⑤ ⑪	

☆ 一部の検査は衛生研究所において実施

3 平成26年度監視業務実績

業種	詳細業種	本場		南部	
		対象施設数	監視件数	対象施設数	監視件数
飲食店 一般食堂	定食	3	1	1	1
飲食店 一般食堂	その他	8	4	6	3
飲食店 レストラン	その他			1	1
飲食店 すし屋	その他	1		1	
飲食店 そば屋	その他	1	1		
飲食店 中華料理店	その他			1	
飲食店 給食食堂	事業所	1	1		
飲食店 給食食堂	その他	3	3	3	3
飲食店 軽飲食	コンビニ・スーパー	1			
飲食店 軽飲食	その他	5		1	1
飲食店 弁当屋	持ち帰り				
飲食店 そうざい	その他			2	
菓子製造業	その他	1		1	
魚介類販売業	一般	86	76	38	33
魚介類販売業 冷凍包装	包装	11	4	3	2
魚介類販売業 冷蔵包装	包装	1		1	1
魚介類販売業 冷凍又は冷蔵包装	包装	4		2	1
魚介類せり売営業	一般	2			2
魚肉ねり製品製造業	製造卸	1	1		
食品の冷凍又は冷蔵業	倉庫業	10	3	9	4
食品の冷凍又は冷蔵業	冷凍食品製造	3	1		
喫茶店	一般	1			
喫茶店 カップ式自動販売機	自動販売機	19	1	16	
乳類販売業 専業販売	一般	1			
乳類販売業 店頭販売	一般	4		5	
乳類販売業 自動販売機による営業	自動販売機	4		3	1
食肉処理業	一般	1	1	1	
食肉販売業	一般	3	2	2	3
食肉販売業 冷凍包装	包装	8	3	3	1
食肉販売業 冷蔵包装	包装	1		2	1
食肉販売業 冷凍又は冷蔵包装	包装	2		2	
ソース類製造業	一般				
そうざい製造業	一般	6	3		
冰雪製造業	一般	1			
冰雪販売業	一般	1		1	
魚介類行商	一般	9	11	10	8
魚介類加工業	一般	8	6	3	4
発酵乳等販売業	一般	2		1	
発酵乳等販売業	自動販売機				
許可営業施設		213	122	119	70
工場・事業所給食	一般	1			
食品製造業	その他	3	1	3	
野菜・果物販売業	一般	7		7	
野菜・果物販売業	量販店	35	2	21	1
そうざい販売業	一般	1		8	1
菓子販売業	一般	1		8	1
菓子販売業	量販店			2	
弁当類販売業	一般	1		1	
酒類販売業	一般			1	
食品販売業	量販店	30	3	17	
食品販売業	その他	8	1	12	4
器具・容器包装・おもちゃ製造販売業	量販店	4		5	
報告営業施設		91	7	85	7
監視件数(A)			129		77
食品表示等監視件数(B)			7,320		8,625
総監視件数(A+B)			7,449		8,702

5 平成26年度食品分類別・項目別検査状況

上段：本場
下段：南部

(1) 理化学検査実施数

食品分類	食品添加物										放射物	残留農薬	抗菌物質形成剤	重金属C B	有機スズ化合物(TBTO, TPT)	貝殻	毒アミン	その他
	甜味料	着色料	保存料	合成酸料	防止剤	化学発色剤	漂白剤	防ばい剤	放射物	性質								
魚介類					4						460		348	42			50	
無加熱摂取冷凍食品											374			29	48		46	6
凍結直前に加熱された 加熱後摂取冷凍食品																		
凍結直前未加熱の 加熱後摂取冷凍食品																		
生食用冷凍鮮魚介類																		
魚介類加工品 (かん詰、びん詰を除く)	6	1,635	624	63	23	34										5	5	3
肉、卵類及びその加工品 (かん詰、びん詰を除く)	26	894	267	119	13	3				2							196	26
肉、卵類及びその加工品 (かん詰、びん詰を除く)		144	48	16									363					
乳製品及び 乳類加工品																		
穀類及びその加工品 (かん詰、びん詰を除く)											2	142						
野菜類、果実類及びその加工品 (かん詰、びん詰を除く)	17	126	46	5	15	78	19,311			228								
菓子類	18	156	39	53														
菓子類		252	84															
清涼飲料水	18	153	144															
水	20	108	90															
かん詰、びん詰食品										40								
その他の食品		441	186	3														
小計	41	2,751	1,132	63	39	46	15	540	19,453	711	42	0	55	48	5	202	26	
調理器具等フケトリ検査	64	1,542	492	119	13	8	53	648			29	48	46					
福祉保健センター等依頼食品検査																		
精度管理検査	131	710	289	85	2	12		244	7,732									20
精度管理検査		10	8	8	8	8					8		4					
精度管理検査	8		1	8	8	8												
総計	41	2,842	1,200	63	49	54	15	784	27,185	711	50	0	59	48	25	202	26	
総計	203	2,252	782	212	15	28	61	974			29	48	46					

(2) 細菌検査実施数

上段:本場
下段:南郷
()内は陽性数

食品分類	細菌数	大腸菌群	E.coli※	黄色ブドウ球菌	サルモネラ	セラウス	腸炎ビブリオ	腸炎ビブリオ最確数	NAGビブリオ	ビブリオファルシアス	ビブリオミクス	病原性大腸菌	O157	エロモナス	ブレシオモナス	ウエルシュ	キャンピロバクター	リステリア菌	クロストリウム属菌	ノロウイルス	その他	
魚介類	115 (1)	26 (19)	115	115 (3)			60 (2)	55												18	12	
無加熱採取冷凍食品	52	37 (15)	52 (14)	44 (1)		37 (12)	20 (4)	24	44	44 (1)	44									15	7	
冷凍	1	1	1	1				1														
凍結直前に加熱された加熱後採取冷凍食品	18	18		18																		
凍結直前未加熱の加熱後採取冷凍食品	21		21																			
食品	1	1	1	1	1																	
生食用冷凍鮮魚介類	3	3	3	3			3															
魚介類加工品(かん詰、びん詰を除く)	282	127	173 (1)	295			124															
肉、卵類及びその加工品(かん詰、びん詰を除く)	236	236 (85)	114	236	136		16		16	16	16											
穀類及びその加工品(かん詰、びん詰を除く)	22	6	16	22																		
野菜、果菜類及びその加工品(かん詰、びん詰を除く)	84	5 (3)	84 (1)	79	46		10															
菓子類	27	5 (3)	32 (2)	27	25	22 (3)																
清涼飲料水	60	59 (1)	1	60																		
米	5	5		5	5																	
米	18	18		18																		
米	10	10		10																		
米	37	37 (2)		37																		
米	4	4		4																		
水	132		132 (10)	132			132 (10)															
水	63	63 (35)	63 (11)	55	47 (10)	47 (10)	63 (5)		63	63	63											
その他の食品	113	10	113	114	6		19															
その他の食品	28	28 (3)	28	28	11	12																
小計	933 (1)	310 (25)	686 (12)	942 (3)	79 (0)	0 (0)	348 (12)	56 (0)	0 (0)	0 (0)	0 (0)	0 (0)	0 (0)	0 (0)	0 (0)	0 (0)	0 (0)	0 (0)	0 (0)	18 (0)	12	
調理器具等フケトリ検査	434 (0)	389 (44)	298 (27)	418 (1)	52 (0)	260 (25)	99 (9)	24 (6)	123 (0)	123 (1)	123 (0)	0 (0)	0 (0)	0 (0)	0 (0)	0 (0)	0 (0)	0 (0)	0 (0)	15 (0)	7	
福祉保健センター等依頼検査	51	15 (4)	21	21 (1)																		
福祉保健センター等依頼検査	37	16 (3)	21	37 (1)																		
福祉保健センター等依頼検査	149 (2)	99 (28)	90	107			4													16 (1)		
福祉保健センター等依頼検査	191	70 (10)	121 (9)	175 (1)	8															20	1	
精度管理検査	24		2 (1)	2 (1)	2 (1)		2 (1)															
精度管理検査	14	2 (1)	2 (1)	4 (2)			2 (1)															
総計	1,157 (3)	424 (57)	799 (13)	1,072 (5)	81 (1)	0 (0)	354 (13)	56 (0)	0 (0)	0 (0)	0 (0)	0 (0)	0 (0)	0 (0)	0 (0)	0 (0)	0 (0)	0 (0)	0 (0)	34 (1)	12	
総計	676 (0)	477 (155)	442 (37)	634 (5)	60 (0)	280 (25)	101 (10)	24 (6)	123 (0)	123 (1)	123 (0)	0 (0)	0 (0)	0 (0)	0 (0)	0 (0)	0 (0)	0 (0)	0 (0)	35 (0)	8	

※大腸菌を含む

(3) 食品中の放射性物質

ア 本場食品衛生検査所実施分

(ア) 水産物(市場収去分)

単位:Bq/kg

	収去品名	産地		収去月	セシウム-134	セシウム-137	セシウム合計
		都道府県	漁獲水域				
1	アイナメ	青森県	青森県沖	平成27年3月	<0.684	<0.702	検出限界未満
2	アカカマス	神奈川県	鎌倉	平成26年6月	<0.761	<0.883	検出限界未満
3	アカカマス	神奈川県	長井港	平成26年10月	<0.675	<0.833	検出限界未満
4	アカカマス	神奈川県	長井港	平成26年11月	<0.682	<0.772	検出限界未満
5	アカガレイ	宮城県	宮城県沖	平成26年8月	<0.867	<0.781	検出限界未満
6	アカガレイ	岩手県	三陸北部沖	平成26年10月	<0.715	<0.810	検出限界未満
7	アブラガレイ	青森県	八戸沖	平成26年4月	<0.696	<0.906	検出限界未満
8	アブラガレイ	青森県	八戸港	平成26年5月	<0.665	<0.888	検出限界未満
9	アブラツノザメ	青森県	北海道・青森県沖太平洋	平成26年4月	<0.605	<0.890	検出限界未満
10	アンコウ	岩手県	岩手沖	平成26年4月	<0.668	<0.854	検出限界未満
11	イシガレイ	—	千葉沖	平成26年5月	<0.759	<0.918	検出限界未満
12	エゾイソアイナメ(ドンコ)	宮城県	七ヶ浜町港	平成26年4月	<0.669	1.42	1.4
13	エゾイソアイナメ(ドンコ)	神奈川県	長井港	平成26年7月	<0.698	<0.803	検出限界未満
14	エゾイソアイナメ(ドンコ)	神奈川県	神奈川県沖	平成26年7月	<0.759	<0.797	検出限界未満
15	エゾイソアイナメ(ドンコ)	神奈川県	長井港	平成26年8月	<0.682	<0.868	検出限界未満
16	オオサガ(コウジンメヌケ)	青森県	青森沖	平成26年4月	<0.781	<0.751	検出限界未満
17	カキ	宮城県	宮城県海域	平成26年10月	<0.706	<0.767	検出限界未満
18	カキ	宮城県	宮城県海域	平成26年12月	<0.711	<0.754	検出限界未満
19	カキ	宮城県	宮城県海域	平成26年12月	<0.736	<0.812	検出限界未満
20	カキ	宮城県	宮城県海域	平成27年2月	<0.885	<1.06	検出限界未満
21	カサゴ	青森県	青森県沖	平成26年10月	<0.815	<0.743	検出限界未満
22	カジカ	岩手県	久慈港	平成26年5月	<0.510	<0.863	検出限界未満
23	カタクチイワシ(シコイワシ)	神奈川県	長井港	平成26年12月	<0.758	<0.861	検出限界未満
24	カツオ	宮城県	宮城県沖	平成26年6月	<0.649	<0.735	検出限界未満
25	カツオ	宮城県	宮城県沖	平成26年7月	<0.701	<0.824	検出限界未満
26	カツオ	宮城県	三陸南部沖	平成26年7月	<0.774	<0.720	検出限界未満
27	カツオ	宮城県	宮城県沖	平成26年7月	<0.845	<0.766	検出限界未満
28	カツオ	宮城県	宮城県沖	平成26年8月	<0.665	<0.884	検出限界未満
29	カツオ	宮城県	宮城県沖	平成26年8月	<0.702	<0.803	検出限界未満
30	カツオ	宮城県	宮城県沖	平成26年8月	<0.756	<0.791	検出限界未満
31	カツオ	宮城県	宮城県沖	平成26年9月	<0.826	<0.872	検出限界未満
32	カツオ	宮城県	気仙沼港	平成26年9月	<0.908	<0.718	検出限界未満
33	カツオ	—	千葉県沖	平成26年10月	<0.849	<0.800	検出限界未満
34	カツオ	千葉県	千葉県沖	平成27年3月	<0.700	<0.859	検出限界未満
35	カマス	神奈川県	長井港	平成26年5月	<0.820	<0.836	検出限界未満
36	カマス	神奈川県	腰越漁港	平成26年6月	<0.963	<0.782	検出限界未満
37	キンメダイ	千葉県	千葉県沖	平成26年5月	<0.760	<0.824	検出限界未満
38	キンメダイ	千葉県	千葉県沖	平成26年6月	<0.818	<0.817	検出限界未満
39	キンメダイ	千葉県	千葉県沖	平成26年10月	<0.759	<0.717	検出限界未満
40	キンメダイ	神奈川県	三崎港	平成26年11月	<0.703	<1.03	検出限界未満
41	キンメダイ	千葉県	千葉県沖	平成26年12月	<0.735	<0.771	検出限界未満
42	キンメダイ	千葉県	千葉県沖	平成27年2月	<0.695	<0.788	検出限界未満
43	キンメダイ	千葉県	千葉県沖	平成27年2月	<0.654	<0.728	検出限界未満
44	クロマグロ(メジマグロ)	宮城県	気仙沼港	平成26年6月	<0.662	<0.791	検出限界未満
45	ケガニ	宮城県	宮城県三陸南部沖	平成26年5月	<0.827	<0.934	検出限界未満
46	コチ	千葉県	千葉県沖	平成26年8月	<0.779	<0.915	検出限界未満
47	コノシロ(コハダ)	—	東京湾	平成27年1月	<0.711	<0.829	検出限界未満
48	ゴマサバ	神奈川県	神奈川県沖	平成26年7月	<0.694	<0.793	検出限界未満
49	ゴマサバ	千葉県	千葉県沖	平成26年8月	<0.742	<0.880	検出限界未満
50	ゴマサバ	岩手県	岩手県沖	平成26年8月	<0.784	<0.831	検出限界未満

	収去品名	産地		収去月	セシウム-134	セシウム-137	セシウム合計
		都道府県	漁獲水域				
51	サクラマス(ホンマス)	青森県	青森沖	平成26年4月	<0.801	<0.973	検出限界未満
52	サクラマス(ホンマス)	青森県	青森沖	平成26年4月	<0.748	<0.803	検出限界未満
53	サクラマス(ホンマス)	岩手県	三陸北部沖	平成26年5月	<0.777	<0.735	検出限界未満
54	サクラマス(ホンマス)	岩手県	岩手沖	平成26年5月	<0.878	0.947	0.95
55	サクラマス(ホンマス)	青森県	青森県沖	平成27年3月	<0.830	<0.777	検出限界未満
56	サケフィレ	青森県	八戸港	平成26年12月	<0.608	<0.886	検出限界未満
57	サワラ	宮城県	宮城県沖	平成26年5月	<0.714	<0.837	検出限界未満
58	サワラ	神奈川県	長井港	平成26年6月	<0.801	1.54	1.5
59	サワラ	神奈川県	神奈川県沖	平成26年7月	<0.772	0.998	1.0
60	サワラ	岩手県	岩手県沖	平成26年8月	<0.935	<0.799	検出限界未満
61	サワラ	岩手県	岩手県沖	平成26年10月	<0.939	<0.847	検出限界未満
62	サワラ	青森県	青森県沖	平成26年10月	<0.838	<0.809	検出限界未満
63	サワラ	岩手県	岩手県沖	平成26年11月	<0.569	<0.712	検出限界未満
64	サワラ	岩手県	大船渡港	平成26年11月	<0.720	<0.821	検出限界未満
65	サワラ	岩手県	釜石港	平成26年12月	<0.733	<0.800	検出限界未満
66	サワラ	岩手県	岩手県沖	平成26年12月	<0.686	<0.801	検出限界未満
67	サンマ	宮城県	石巻港	平成26年9月	<0.853	<0.798	検出限界未満
68	サンマ	—	北海道・青森県沖太平洋	平成26年10月	<0.579	<0.791	検出限界未満
69	サンマ	宮城県	三陸南部沖	平成26年10月	<0.700	<0.787	検出限界未満
70	シイラ	神奈川県	長井港	平成26年6月	<0.653	<0.896	検出限界未満
71	シイラ	神奈川県	長井港	平成26年9月	<0.836	<0.947	検出限界未満
72	シログチ	茨城県	茨城県沖	平成26年8月	0.850	2.03	2.9
73	シロザケ	岩手県	岩手県沖	平成26年9月	<0.629	<0.911	検出限界未満
74	ジンドウイカ	宮城県	三陸南部沖	平成27年2月	<0.623	<0.899	検出限界未満
75	ジンドウイカ	宮城県	宮城県沖	平成27年2月	<0.767	<0.705	検出限界未満
76	ジンドウイカ	宮城県	宮城県沖	平成27年3月	<0.629	<0.909	検出限界未満
77	スズキ	千葉県	富津港	平成26年4月	<0.690	<0.862	検出限界未満
78	スズキ	神奈川県	柴漁港	平成26年11月	<0.846	<0.904	検出限界未満
79	スズキ	千葉県	千葉県沖	平成27年1月	<0.913	3.16	3.2
80	スズキ	千葉県	千葉県沖	平成27年2月	<0.809	2.06	2.1
81	スズキ	神奈川県	神奈川県沖	平成27年2月	<0.800	<0.963	検出限界未満
82	スズキ(セイゴ)	神奈川県	長井港	平成26年12月	<0.734	0.915	0.92
83	スズキ(セイゴ)	神奈川県	神奈川県沖	平成27年1月	<0.771	<1.02	検出限界未満
84	スルメイカ	神奈川県	長井港	平成26年5月	<0.693	<0.758	検出限界未満
85	スルメイカ	青森県	八戸港	平成26年11月	<0.735	<0.947	検出限界未満
86	タチウオ	神奈川県	柴漁港	平成26年8月	<0.634	<0.766	検出限界未満
87	タチウオ	神奈川県	柴漁港	平成26年10月	<0.733	<0.925	検出限界未満
88	タチウオ	神奈川県	柴漁港	平成26年11月	<0.725	<0.948	検出限界未満
89	タチウオ	神奈川県	柴漁港	平成26年11月	<0.741	<0.817	検出限界未満
90	タチウオ	神奈川県	神奈川県沖	平成27年1月	<0.832	<0.816	検出限界未満
91	タヌキメバル(マヅイ)	北海道	釧路港	平成26年5月	<0.560	<0.758	検出限界未満
92	チダイ	青森県	北海道・青森県沖太平洋	平成26年9月	<0.596	<0.819	検出限界未満
93	生カキ	宮城県	石巻港	平成27年1月	<0.717	<0.782	検出限界未満
94	ネズミザメ(モウカザメ)	宮城県	気仙沼港	平成26年6月	<0.848	2.04	2.0
95	ババカレイ(ナメタカレイ)	岩手県	岩手県沖	平成27年3月	<0.725	<0.908	検出限界未満
96	ババカレイ(ナメタカレイ)	岩手県	岩手沖	平成26年4月	<0.566	<0.692	検出限界未満
97	ババカレイ(ナメタカレイ)	岩手県	三陸北部沖	平成26年4月	<0.649	<0.725	検出限界未満
98	ババカレイ(ナメタカレイ)	青森県	青森沖	平成26年5月	<0.878	<0.932	検出限界未満
99	ババカレイ(ナメタカレイ)	宮城県	宮城県三陸南部沖	平成26年5月	<0.642	<0.770	検出限界未満
100	ババカレイ(ナメタカレイ)	青森県	青森県沖	平成26年6月	<0.606	<0.811	検出限界未満
101	ババカレイ(ナメタカレイ)	青森県	青森県沖	平成26年6月	<0.814	<0.940	検出限界未満
102	ババカレイ(ナメタカレイ)	青森県	青森県沖	平成27年2月	<0.779	<0.851	検出限界未満
103	ババカレイ(ナメタカレイ)	岩手県	岩手県沖	平成27年2月	<0.664	<0.799	検出限界未満

	収去品名	産地		収去月	セシウム-134	セシウム-137	セシウム合計
		都道府県	漁獲水域				
104	ババガレイ(ナメタガレイ)	岩手県	岩手県沖	平成27年2月	<0.767	<0.853	検出限界未満
105	ババガレイ(ナメタガレイ)	宮城県	宮城県沖	平成27年3月	<0.716	<0.837	検出限界未満
106	ババガレイ(ナメタガレイ)	岩手県	岩手県沖	平成27年3月	<0.728	<0.821	検出限界未満
107	ヒラメ	神奈川県	長井港	平成26年4月	<0.744	2.55	2.6
108	ヒラメ	—	千葉沖	平成26年4月	<0.682	<0.752	検出限界未満
109	ヒラメ	青森県	青森県沖	平成26年6月	<0.746	<0.845	検出限界未満
110	ヒラメ	青森県	青森県沖	平成26年6月	<0.685	<0.963	検出限界未満
111	ヒラメ	千葉県	千葉沖	平成26年7月	<0.784	<0.822	検出限界未満
112	ヒラメ	青森県	下北漁港	平成26年9月	<0.751	1.01	1.0
113	ヒラメ	青森県	北海道・青森県沖因平洋	平成26年10月	<0.776	<0.793	検出限界未満
114	ヒラメ	青森県	青森県沖	平成26年10月	<0.574	<0.837	検出限界未満
115	ヒラメ	青森県	青森県沖	平成26年10月	<0.582	<0.935	検出限界未満
116	ヒラメ	青森県	青森県沖	平成26年11月	<0.592	<0.760	検出限界未満
117	ヒラメ	青森県	下北漁港	平成26年12月	<0.630	<0.749	検出限界未満
118	ヒラメ	青森県	青森県沖	平成26年12月	<0.659	<0.940	検出限界未満
119	ヒラメ	千葉県	千葉県沖	平成26年12月	<0.717	0.907	0.91
120	ヒラメ	神奈川県	神奈川県沖	平成27年3月	<0.753	<0.935	検出限界未満
121	ビンナガ(フィレ)	宮城県	塩釜港	平成26年12月	<0.927	1.01	1.0
122	ビンナガ(フィレ)	宮城県	三陸南部沖	平成27年1月	<0.763	<0.856	検出限界未満
123	ブリ	青森県	青森県沖	平成26年9月	<0.814	<0.860	検出限界未満
124	ブリ	千葉県	鴨川漁港	平成27年1月	<0.675	<0.728	検出限界未満
125	ブリ(イナダ)	神奈川県	三崎港	平成26年5月	<0.796	<0.779	検出限界未満
126	ブリ(イナダ)	神奈川県	神奈川県沖	平成26年8月	<0.882	<0.812	検出限界未満
127	ブリ(イナダ)	神奈川県	三崎港	平成26年8月	<0.694	<0.696	検出限界未満
128	ブリ(イナダ)	岩手県	岩手県沖	平成26年8月	<0.808	<0.799	検出限界未満
129	ブリ(イナダ)	神奈川県	長井港	平成26年10月	<0.780	<0.937	検出限界未満
130	ブリ(イナダ)	岩手県	三陸北部沖	平成26年11月	<0.682	<0.879	検出限界未満
131	ブリ(ワラサ)	岩手県	大船渡港	平成26年7月	<0.730	<0.684	検出限界未満
132	ブリ(ワラサ)	岩手県	三陸北部沖	平成26年7月	<0.784	<0.869	検出限界未満
133	ブリ(ワラサ)	宮城県	宮城県沖	平成26年7月	<0.705	1.07	1.1
134	ブリ(ワラサ)	岩手県	三陸北部沖	平成26年9月	<0.683	<0.787	検出限界未満
135	ブリ(ワラサ)	神奈川県	神奈川県沖	平成27年3月	<0.939	<0.982	検出限界未満
136	ホウボウ	—	千葉沖	平成26年4月	0.841	1.36	2.2
137	ホウボウ	千葉県	銚子港	平成26年5月	<0.598	<0.789	検出限界未満
138	ホウボウ	千葉県	千葉県沖	平成27年1月	<0.716	<0.696	検出限界未満
139	ホウボウ	千葉県	千葉県沖	平成27年2月	<0.731	2.27	2.3
140	ホウボウ	神奈川県	神奈川県沖	平成27年3月	<0.697	<0.793	検出限界未満
141	ホウボウ	—	千葉県沖	平成27年3月	<0.719	<0.828	検出限界未満
142	ホヤ	宮城県	宮城県沖	平成26年6月	<0.767	<0.783	検出限界未満
143	マアジ	神奈川県	長井港	平成26年5月	<0.746	<0.731	検出限界未満
144	マアジ	神奈川県	三崎港	平成26年6月	<0.613	<0.766	検出限界未満
145	マアジ	神奈川県	神奈川県沖	平成26年7月	<0.801	<0.747	検出限界未満
146	マアジ	神奈川県	神奈川県沖	平成26年8月	<0.714	<0.844	検出限界未満
147	マアジ	千葉県	千葉県沖	平成26年8月	<0.643	<0.879	検出限界未満
148	マアジ	神奈川県	三崎港	平成26年8月	<0.795	<0.707	検出限界未満
149	マアジ	神奈川県	三崎港	平成26年9月	<0.782	<0.793	検出限界未満
150	マアジ	神奈川県	三崎港	平成26年11月	<0.878	<0.866	検出限界未満
151	マアジ	神奈川県	長井港	平成26年11月	<0.896	<0.822	検出限界未満
152	マアナゴ	神奈川県	神奈川県沖	平成26年7月	<0.545	<0.819	検出限界未満
153	マイワシ	千葉県	銚子港	平成26年4月	<0.801	<0.856	検出限界未満
154	マイワシ	千葉県	銚子港	平成26年5月	<0.754	<0.684	検出限界未満
155	マイワシ	宮城県	石巻港	平成26年7月	<0.751	<0.816	検出限界未満
156	マイワシ	宮城県	宮城県沖	平成27年2月	<0.906	<0.926	検出限界未満

	収去品名	産地		収去月	セシウム-134	セシウム-137	セシウム合計
		都道府県	漁獲水域				
157	マコガレイ	青森県	青森沖	平成26年4月	<0.684	<0.911	検出限界未満
158	マコガレイ	青森県	青森沖	平成26年4月	<0.748	<0.797	検出限界未満
159	マコガレイ	青森県	下北港	平成26年5月	<0.706	<0.669	検出限界未満
160	マコガレイ	青森県	青森県沖	平成26年6月	<0.855	<0.763	検出限界未満
161	マコガレイ	青森県	青森県沖	平成26年7月	<0.456	<0.840	検出限界未満
162	マコガレイ	青森県	青森県沖	平成26年7月	<0.772	<0.760	検出限界未満
163	マコガレイ	千葉県	千葉県沖	平成27年1月	<0.730	0.918	0.92
164	マコガレイ	青森県	八戸漁港	平成27年1月	<0.660	<0.951	検出限界未満
165	マコガレイ	青森県	青森県沖	平成27年2月	<0.681	<0.830	検出限界未満
166	マサバ	神奈川県	長井港	平成26年5月	<0.812	<0.714	検出限界未満
167	マサバ	青森県	青森県沖	平成26年9月	<0.632	<0.713	検出限界未満
168	マサバ	千葉県	千葉県沖	平成27年2月	<0.765	<1.03	検出限界未満
169	マダイ	青森県	青森県沖	平成26年7月	<0.939	<0.715	検出限界未満
170	マダイ	青森県	北海道・青森県沖因平洋	平成26年9月	<0.885	<0.861	検出限界未満
171	マダイ	千葉県	千葉県沖	平成27年3月	1.43	4.86	6.3
172	マダラ	青森県	青森県沖	平成26年9月	<0.688	<0.800	検出限界未満
173	マダラ	青森県	北海道・青森県沖因平洋	平成26年9月	<0.651	<0.856	検出限界未満
174	マダラコ	宮城県	気仙沼漁港	平成27年1月	<0.546	<0.786	検出限界未満
175	マダラフィレ	青森県	青森県沖	平成27年2月	<0.798	<0.929	検出限界未満
176	マトウダイ	千葉県	千葉県沖	平成26年6月	<0.806	<0.955	検出限界未満
177	マトウダイ	千葉県	千葉県沖	平成27年1月	<0.800	<1.01	検出限界未満
178	マトウダイ	千葉県	千葉県沖	平成27年1月	<0.667	<0.695	検出限界未満
179	マボヤ(ホヤ)	宮城県	石巻港	平成26年6月	<0.643	<0.657	検出限界未満
180	ミズダコ(ムキタコ)	青森県	青森沖	平成26年4月	<0.834	<0.709	検出限界未満
181	ムシガレイ	神奈川県	神奈川県沖	平成27年3月	<0.855	<0.794	検出限界未満
182	ムツ	千葉県	千葉県沖	平成26年8月	<0.625	<0.729	検出限界未満
183	メイタカレイ	茨城県	千葉県沖	平成26年11月	<0.739	<0.749	検出限界未満
184	メカジキ	宮城県	宮城県沖	平成26年4月	<0.799	<0.988	検出限界未満
185	メカジキ	宮城県	宮城県沖	平成26年4月	<0.705	<0.877	検出限界未満
186	メカジキ	宮城県	三陸南部沖	平成26年9月	<0.701	<0.896	検出限界未満
187	メカジキ	宮城県	三陸南部沖	平成26年12月	<0.723	<0.984	検出限界未満
188	メカジキ(フィレ)	宮城県	宮城県沖	平成26年6月	<0.731	1.35	1.4
189	メカジキ(フィレ)	宮城県	宮城県沖	平成26年7月	<0.846	<0.871	検出限界未満
190	メカジキ(フィレ)	宮城県	宮城県沖	平成26年7月	<0.674	<0.775	検出限界未満
191	メカジキ(フィレ)	宮城県	宮城県沖	平成26年8月	<0.762	<0.862	検出限界未満
192	メカジキ(フィレ)	宮城県	宮城県沖	平成26年9月	<0.740	0.671	0.67
193	メカジキ(フィレ)	宮城県	宮城県沖	平成26年9月	<0.884	0.822	0.82
194	メカジキ(フィレ)	宮城県	宮城県沖	平成26年10月	<0.691	<0.881	検出限界未満
195	メカジキ(フィレ)	宮城県	宮城県沖	平成26年10月	<0.717	<0.824	検出限界未満
196	メカジキ(フィレ)	宮城県	宮城県沖	平成26年11月	<0.784	<0.750	検出限界未満
197	メカジキ(フィレ)	宮城県	宮城県沖	平成26年11月	<0.742	<0.703	検出限界未満
198	メカジキ(フィレ)	宮城県	気仙沼港	平成26年11月	<0.762	<0.826	検出限界未満
199	メカジキ(フィレ)	宮城県	気仙沼港	平成26年12月	<0.854	<0.901	検出限界未満
200	メカジキ(フィレ)	宮城県	宮城県沖	平成26年12月	<0.689	<0.886	検出限界未満
201	メカジキ(フィレ)	宮城県	宮城県沖	平成26年12月	<0.928	<0.897	検出限界未満
202	メカジキ(フィレ)	宮城県	宮城県沖	平成27年1月	<0.857	0.949	0.95
203	メカジキ(フィレ)	宮城県	三陸南部沖	平成27年1月	<0.502	<0.885	検出限界未満
204	メカジキ(フィレ)	宮城県	宮城県沖	平成27年2月	<0.739	<0.774	検出限界未満
205	メカジキ(フィレ)	宮城県	宮城県沖	平成27年3月	<0.756	<0.752	検出限界未満
206	メカジキ(フィレ)	宮城県	宮城県沖	平成27年3月	<0.677	<0.829	検出限界未満
207	メカジキ(フィレ)	宮城県	宮城県沖	平成27年3月	<0.822	<0.821	検出限界未満
208	メカブ	宮城県	気仙沼港	平成27年1月	<1.16	<1.07	検出限界未満
209	メカブ	神奈川県	神奈川県沖	平成27年2月	<1.18	<1.21	検出限界未満

	収去品名	産地		収去月	セシウム-134	セシウム-137	セシウム合計
		都道府県	漁獲水域				
210	メカブ	宮城県	宮城県沖	平成27年2月	<0.939	<1.26	検出限界未満
211	メカブ	岩手県	岩手県沖	平成27年3月	<0.886	<1.17	検出限界未満
212	メカブ	宮城県	宮城県沖	平成27年3月	<0.836	<1.07	検出限界未満
213	メダイ	神奈川県	三崎港	平成26年10月	<0.760	<0.806	検出限界未満
214	メバチマグロ(フィレ)	宮城県	宮城県沖	平成26年5月	<0.722	0.759	0.76
215	メバチマグロ(フィレ)	宮城県	宮城県沖	平成26年9月	<0.651	<0.924	検出限界未満
216	メバチマグロ(フィレ)	宮城県	宮城県沖	平成26年10月	<0.823	<0.853	検出限界未満
217	メバチマグロ(フィレ)	宮城県	宮城県沖	平成26年11月	<0.726	<0.769	検出限界未満
218	メバチマグロ(フィレ)	宮城県	塩釜港	平成26年12月	<0.742	<0.871	検出限界未満
219	メバチマグロ(フィレ)	宮城県	宮城県沖	平成26年12月	<0.726	<0.816	検出限界未満
220	メバチマグロ(フィレ)	宮城県	宮城県沖	平成27年1月	<0.774	<0.996	検出限界未満
221	メバチマグロ(フィレ)	宮城県	宮城県沖	平成27年3月	<0.834	<0.735	検出限界未満
222	モウカザメ	宮城県	三陸南部沖	平成26年12月	<0.616	<0.916	検出限界未満
223	ヤマトカマス	神奈川県	三崎港	平成26年9月	<0.628	<0.809	検出限界未満
224	ヤリイカ	茨城県	日立・鹿島沖	平成26年4月	<0.694	<0.855	検出限界未満
225	ヤリイカ	宮城県	宮城県三陸南部沖	平成26年6月	<0.754	<0.800	検出限界未満
226	ヤリイカ	岩手県	岩手県沖	平成26年11月	<0.794	<0.888	検出限界未満
227	ヤリイカ	岩手県	岩手県沖	平成26年11月	<0.831	<0.781	検出限界未満
228	ヤリイカ	岩手県	岩手県沖	平成27年1月	<1.03	<0.783	検出限界未満
229	ヤリイカ	岩手県	三陸北部沖	平成27年2月	<0.763	<0.769	検出限界未満
230	ワカメ	神奈川県	長井漁港	平成27年1月	<0.866	<1.06	検出限界未満

(イ) 水産物(市内産分)

	収去品名	産地	収去月	セシウム-134	セシウム-137	セシウム合計
1	イシガレイ	横浜市	平成26年10月	<2.81	<2.61	検出限界未満
2	イシガレイ	横浜市	平成26年10月	<2.19	<2.36	検出限界未満
3	カナガシラ	横浜市	平成26年10月	<2.22	<2.22	検出限界未満
4	コショウダイ	横浜市	平成26年10月	<2.22	<2.30	検出限界未満
5	シログチ	横浜市	平成26年10月	<2.50	<2.73	検出限界未満
6	マルアジ	横浜市	平成26年10月	<2.33	<2.46	検出限界未満
7	マルアジ	横浜市	平成26年10月	<2.25	<1.92	検出限界未満
8	ヤマトカマス	横浜市	平成26年10月	<2.97	<2.43	検出限界未満

(ウ)農産物(市場収去分)

単位:Bq/kg

	収去品名	産地	収去月	セシウム-134	セシウム-137	セシウム合計
1	イチゴ	栃木県	平成26年5月	<0.676	<0.898	検出限界未満
2	イチゴ	栃木県	平成27年1月	<0.687	<0.704	検出限界未満
3	エダマメ	群馬県	平成26年6月	<0.974	<0.919	検出限界未満
4	カブ	千葉県	平成26年12月	<0.755	<0.882	検出限界未満
5	キャベツ	神奈川県	平成26年4月	<0.884	<0.759	検出限界未満
6	キャベツ	岩手県	平成26年7月	<0.881	<0.779	検出限界未満
7	キャベツ	群馬県	平成26年9月	<0.694	<0.870	検出限界未満
8	キャベツ	茨城県	平成27年1月	<0.713	<0.753	検出限界未満
9	キュウリ	福島県	平成26年8月	<0.737	<0.801	検出限界未満
10	キュウリ	福島県	平成26年10月	<0.796	<0.927	検出限界未満
11	キュウリ	群馬県	平成27年3月	<0.550	<0.793	検出限界未満
12	サツマイモ	茨城県	平成26年5月	<0.769	1.16	1.2
13	サツマイモ	茨城県	平成26年9月	<0.558	<0.820	検出限界未満
14	サツマイモ(ベニアズマ)	茨城県	平成26年7月	<0.869	<0.787	検出限界未満
15	シイタケ(菌床)	岩手県	平成27年3月	<0.773	1.34	1.3
16	スイカ	千葉県	平成26年6月	<0.700	<0.856	検出限界未満
17	チンゲンサイ	茨城県	平成26年4月	<0.842	<0.706	検出限界未満
18	トウモロコシ	千葉県	平成26年7月	<0.658	<0.657	検出限界未満
19	トマト	福島県	平成26年8月	<0.753	<0.970	検出限界未満
20	トマト	福島県	平成26年10月	<0.636	<0.892	検出限界未満
21	ナス	群馬県	平成26年6月	<0.873	<1.040	検出限界未満
22	ナス	群馬県	平成26年9月	<0.814	<0.886	検出限界未満
23	ニラ	茨城県	平成26年11月	<0.786	<0.877	検出限界未満
24	ニラ	群馬県	平成27年1月	<0.885	<0.782	検出限界未満
25	ニラ	栃木県	平成27年2月	<0.922	<0.882	検出限界未満
26	ニラ	茨城県	平成27年3月	<0.923	<1.11	検出限界未満
27	ネギ	福島県	平成27年2月	<0.570	<1.05	検出限界未満
28	ネギ(なべねぎ)	福島県	平成26年12月	<0.935	<1.06	検出限界未満
29	ホウレンソウ	群馬県	平成27年2月	<0.924	<1.05	検出限界未満
30	メロン(アムスメロン)	千葉県	平成26年7月	<0.802	<0.937	検出限界未満
31	メロン(アンデスメロン)	茨城県	平成26年6月	<0.747	<0.695	検出限界未満
32	モモ	山梨県	平成26年8月	<0.723	<0.871	検出限界未満
33	モモ	山形県	平成26年9月	<0.644	<1.03	検出限界未満
34	リンゴ	秋田県	平成26年10月	<0.631	<0.779	検出限界未満
35	リンゴ	青森県	平成26年11月	<0.616	<0.825	検出限界未満
36	レタス	茨城県	平成26年4月	<0.716	<0.779	検出限界未満
37	レタス	茨城県	平成26年5月	<0.614	<0.721	検出限界未満
38	レタス	茨城県	平成26年10月	<0.702	<0.969	検出限界未満
39	レタス	茨城県	平成26年11月	<0.723	<0.719	検出限界未満
40	レンコン	茨城県	平成26年12月	0.846	2.14	3.0

(エ) 農産物(市内産分)

	収去品名	産地	収去月	セシウム-134	セシウム-137	セシウム合計
1	カキ	横浜市	平成26年10月	<0.700	<0.725	検出限界未満
2	カブ	横浜市	平成26年10月	<0.860	<0.865	検出限界未満
3	キウイ	横浜市	平成26年10月	<0.757	<0.729	検出限界未満
4	キャベツ	横浜市	平成26年10月	<0.731	<0.887	検出限界未満
5	ゴボウ	横浜市	平成26年10月	<0.762	<0.687	検出限界未満
6	コメ(玄米)	横浜市	平成26年10月	<0.843	<0.977	検出限界未満
7	ツケナ	横浜市	平成26年10月	<0.822	<0.825	検出限界未満
8	ニンジン	横浜市	平成26年10月	<0.741	<1.03	検出限界未満

(オ) 量販店等流通販売品 (区福祉保健センター等依頼検査分)

単位: Bq/kg

	品目	産地	適用基準	採取月(購入月)	セシウム-134	セシウム-137	セシウム合計
1	果汁入り飲料(缶も)	—	乳児用食品	平成26年7月	<0.626	<0.743	検出限界未満
2	調製粉乳	—	乳児用食品	平成26年7月	<1.33	<1.42	検出限界未満
3	乳飲料	—	牛乳	平成26年7月	<0.722	<0.802	検出限界未満
4	乳飲料	—	牛乳	平成26年7月	<0.830	<0.980	検出限界未満
5	低脂肪牛乳	—	牛乳	平成26年7月	<0.734	<0.809	検出限界未満
6	さば水煮	—	一般食品	平成26年7月	<0.864	<0.922	検出限界未満
7	清酒	—	一般食品	平成26年7月	<0.869	<0.790	検出限界未満
8	清酒	—	一般食品	平成26年7月	<0.751	<0.894	検出限界未満
9	すいか	茨城県	一般食品	平成26年7月	<0.746	<0.669	検出限界未満
10	調製粉乳	—	乳児用食品	平成26年7月	<1.33	<1.39	検出限界未満
11	コーン(うらごし)	北海道	乳児用食品	平成26年7月	<2.32	<2.47	検出限界未満
12	帆立貝柱	北海道	一般食品	平成26年7月	<0.709	<0.815	検出限界未満
13	牛乳	—	牛乳	平成26年7月	<0.547	<0.751	検出限界未満
14	マイカ	—	一般食品	平成26年7月	<0.802	<0.675	検出限界未満
15	蜂蜜	—	一般食品	平成26年7月	<0.463	<0.505	検出限界未満
16	りんごジュース	青森県	一般食品	平成26年7月	<0.760	<0.720	検出限界未満
17	牛乳	北海道	牛乳	平成26年7月	<0.636	<0.694	検出限界未満
18	牛乳	北海道	牛乳	平成26年7月	<0.841	<0.791	検出限界未満
19	果汁入り飲料(ブルーベリー)	—	一般食品	平成26年8月	1.34	4.45	5.8
20	牛乳	—	牛乳	平成26年8月	<0.629	<0.816	検出限界未満
21	牛乳	—	牛乳	平成26年8月	<0.675	<0.702	検出限界未満
22	帆立貝(ボイル)	北海道	一般食品	平成26年8月	<0.818	<0.850	検出限界未満
23	ほうじ茶	—	飲料水	平成26年8月	<0.672	<0.734	検出限界未満
24	リゾット	—	乳児用食品	平成26年8月	<3.01	<3.11	検出限界未満
25	すいとん粉	—	一般食品	平成26年8月	<1.25	<1.50	検出限界未満
26	米(玄米)	岩手県	一般食品	平成26年8月	<0.897	<0.786	検出限界未満
27	牛乳	—	牛乳	平成26年8月	<0.809	<0.769	検出限界未満
28	牛乳	北海道	牛乳	平成26年11月	<0.683	<0.833	検出限界未満
29	米(精米)	秋田県	一般食品	平成26年11月	<0.795	<0.888	検出限界未満
30	煮込みうどん	—	乳児用食品	平成26年11月	<2.26	<2.36	検出限界未満
31	りんごジュース	—	乳児用食品	平成26年11月	<0.705	<0.742	検出限界未満
32	清酒	—	一般食品	平成26年11月	<0.784	<0.813	検出限界未満
33	コーン(缶詰)	北海道	一般食品	平成26年11月	<0.713	<0.899	検出限界未満
34	みかんジュース	—	一般食品	平成26年11月	<0.776	<0.760	検出限界未満
35	牛乳	熊本県	牛乳	平成26年11月	<0.509	<0.790	検出限界未満
36	牛乳	長野県	牛乳	平成26年11月	<0.857	<0.736	検出限界未満
37	牛乳	兵庫県	牛乳	平成26年12月	<0.781	<0.789	検出限界未満
38	牛乳	北海道	牛乳	平成26年12月	<0.836	<0.753	検出限界未満
39	牛乳	長野県	牛乳	平成26年12月	<0.770	<0.721	検出限界未満
40	調製粉乳	—	乳児用食品	平成26年12月	<1.22	<1.32	検出限界未満
41	炊き込みごはん	—	乳児用食品	平成26年12月	<2.74	<2.91	検出限界未満
42	煮干	—	一般食品	平成26年12月	<1.28	<1.60	検出限界未満
43	小麦粉	—	一般食品	平成26年12月	<1.14	<1.24	検出限界未満
44	果実酒	山梨県	一般食品	平成26年12月	<0.699	<0.894	検出限界未満
45	麦茶	—	乳児用食品	平成27年2月	<0.590	<0.682	検出限界未満
46	ドリア	—	乳児用食品	平成27年2月	<2.82	<2.42	検出限界未満
47	清酒	—	一般食品	平成27年2月	<0.756	<0.685	検出限界未満
48	ミネラルウォーター	岩手県	飲料水	平成27年2月	<0.800	<0.758	検出限界未満
49	トマトジュース	北海道	一般食品	平成27年2月	<0.736	<0.715	検出限界未満
50	小麦粉	北海道	一般食品	平成27年2月	<1.02	<0.947	検出限界未満
51	牛乳	長野県	牛乳	平成27年2月	<0.858	<0.635	検出限界未満
52	牛乳	—	牛乳	平成27年2月	<0.720	<0.770	検出限界未満
53	牛乳	北海道	牛乳	平成27年2月	<0.770	<0.807	検出限界未満

	品目	産地	適用基準	採取月(購入月)	セシウム-134	セシウム-137	セシウム合計
54	調製粉乳	—	乳児用食品	平成27年2月	<4.25	<5.29	検出限界未満
55	イオン飲料	—	乳児用食品	平成27年2月	<0.864	<0.715	検出限界未満
56	牛乳	—	牛乳	平成27年2月	<0.878	<0.742	検出限界未満
57	牛乳	北海道	牛乳	平成27年2月	<0.687	<0.755	検出限界未満
58	牛乳	—	牛乳	平成27年2月	<0.852	<0.906	検出限界未満
59	こんにゃく	—	一般食品	平成27年2月	<0.776	<0.794	検出限界未満
60	しらたき	—	一般食品	平成27年2月	<0.855	<0.817	検出限界未満
61	片栗粉	—	一般食品	平成27年2月	<1.02	<1.03	検出限界未満
62	清酒	—	一般食品	平成27年2月	<0.777	<0.788	検出限界未満

(カ) 学校給食食材

単位: Bq/kg

	品目	適用基準	採取月(購入月)	セシウム-134	セシウム-137	セシウム合計
1	胚芽米	一般食品	平成26年9月	<0.748	<0.887	検出限界未満
2	牛乳	牛乳	平成26年9月	<0.67	<0.752	検出限界未満
3	牛乳	牛乳	平成26年9月	<0.725	<0.825	検出限界未満
4	ぶどうパン	一般食品	平成26年9月	<1.08	<1.04	検出限界未満
5	牛乳	牛乳	平成26年9月	<0.566	<0.742	検出限界未満
6	コッペパン	一般食品	平成26年9月	<0.933	<1.19	検出限界未満
7	牛乳	牛乳	平成26年9月	<0.725	<0.93	検出限界未満
8	米	一般食品	平成26年9月	<0.977	<0.951	検出限界未満
9	胚芽米	一般食品	平成26年9月	<0.827	<0.789	検出限界未満
10	米	一般食品	平成26年9月	<0.657	<0.856	検出限界未満
11	麦	一般食品	平成26年9月	<0.835	<1.02	検出限界未満
12	牛乳	牛乳	平成26年9月	<0.646	<0.69	検出限界未満
13	牛乳	牛乳	平成26年9月	<0.745	<0.824	検出限界未満
14	米	一般食品	平成26年9月	<0.616	<0.712	検出限界未満
15	牛乳	牛乳	平成26年9月	<0.65	<0.622	検出限界未満
16	米	一般食品	平成26年9月	<0.887	<0.809	検出限界未満
17	麦	一般食品	平成26年9月	<0.742	<0.955	検出限界未満
18	牛乳	牛乳	平成26年9月	<0.708	<0.767	検出限界未満
19	黒パン	一般食品	平成26年9月	<0.699	<0.766	検出限界未満
20	牛乳	牛乳	平成26年9月	<0.634	<0.634	検出限界未満
21	ドッグパン	一般食品	平成26年9月	<0.902	<0.805	検出限界未満
22	米	一般食品	平成26年9月	<0.764	<0.747	検出限界未満
23	牛乳	牛乳	平成26年9月	<0.633	<0.696	検出限界未満
24	牛乳	牛乳	平成26年9月	<0.682	<0.75	検出限界未満
25	ロールパン	一般食品	平成26年9月	<1.04	<1.1	検出限界未満
26	牛乳	牛乳	平成26年9月	<0.692	<0.816	検出限界未満
27	米	一般食品	平成26年9月	<0.767	<0.685	検出限界未満
28	牛乳	牛乳	平成26年9月	<0.643	<0.678	検出限界未満
29	米	一般食品	平成26年9月	<0.779	<0.922	検出限界未満
30	米	一般食品	平成26年9月	<0.863	<0.843	検出限界未満
31	牛乳	牛乳	平成26年9月	<0.86	<0.718	検出限界未満
32	牛乳	牛乳	平成26年9月	<0.745	<0.681	検出限界未満
33	ロールパン	一般食品	平成26年9月	<1.36	<1.33	検出限界未満
34	牛乳	牛乳	平成26年9月	<0.803	<0.779	検出限界未満
35	米	一般食品	平成26年9月	<0.869	<0.878	検出限界未満
36	麦	一般食品	平成26年9月	<0.85	<0.879	検出限界未満
37	牛乳	牛乳	平成26年9月	<0.869	<0.76	検出限界未満
38	胚芽パン	一般食品	平成26年9月	<1.07	<1.35	検出限界未満
39	米	一般食品	平成26年9月	<0.778	<0.945	検出限界未満
40	麦	一般食品	平成26年9月	<1.01	<0.749	検出限界未満
41	牛乳	牛乳	平成26年9月	<0.686	<0.7	検出限界未満
42	牛乳	牛乳	平成26年9月	<0.633	<0.806	検出限界未満
43	牛乳	牛乳	平成26年9月	<0.524	<0.828	検出限界未満
44	胚芽米	一般食品	平成26年9月	<0.664	<0.713	検出限界未満

イ 南部市場食品衛生検査所実施分
(ア) 水産物(市場収去分)

単位:Bq/kg

	収去品名	産地		収去月	セシウム-134	セシウム-137	セシウム合計
		都道府県	漁獲水域				
1	アイナメ	青森県	陸奥湾	平成26年5月	< 0.663	< 0.715	検出限界未満
2	アカカマス	神奈川県	横須賀近海	平成26年6月	< 0.659	< 0.585	検出限界未満
3	アカカマス	神奈川県	横須賀近海	平成26年9月	< 0.642	< 0.546	検出限界未満
4	アカカマス	神奈川県	長井港近海	平成26年11月	< 0.602	< 0.510	検出限界未満
5	アカガレイ	宮城県	宮城県沖	平成26年4月	< 0.677	1.44	1.4
6	アカガレイ	宮城県	宮城県沖	平成26年5月	< 0.725	< 0.727	検出限界未満
7	アカガレイ	北海道	噴火湾	平成26年11月	< 0.621	< 0.617	検出限界未満
8	アカガレイ	宮城県	宮城県沖	平成26年9月	< 0.721	< 0.787	検出限界未満
9	アブラガレイ(ファイル)	—	北海道沖	平成26年6月	< 0.695	< 0.816	検出限界未満
10	アンコウ	青森県	青森県沖	平成26年6月	< 0.509	< 0.545	検出限界未満
11	イサキ	静岡県	伊東沖	平成26年6月	< 0.602	< 0.625	検出限界未満
12	イサキ	東京都	伊豆大島近海	平成26年7月	< 0.757	< 0.769	検出限界未満
13	イサキ	東京都	新島近海	平成26年7月	< 0.724	< 0.596	検出限界未満
14	カツオ	—	伊豆諸島近海	平成26年5月	< 0.635	< 0.780	検出限界未満
15	カツオ	千葉県	房総沖	平成26年6月	< 0.601	< 0.710	検出限界未満
16	カツオ	千葉県	房総沖	平成26年6月	< 0.703	< 0.639	検出限界未満
17	カツオ	千葉県	房総沖	平成26年6月	< 0.545	< 0.699	検出限界未満
18	カツオ	千葉県	房総沖	平成26年6月	< 0.699	< 0.821	検出限界未満
19	カツオ	千葉県	房総沖	平成26年7月	< 0.644	< 0.793	検出限界未満
20	カツオ	宮城県	三陸沖	平成26年7月	< 0.608	< 0.672	検出限界未満
21	カツオ	宮城県	三陸沖	平成26年7月	< 0.538	< 0.656	検出限界未満
22	カツオ	—	日本太平洋沖合北部	平成26年7月	< 0.618	< 0.730	検出限界未満
23	カツオ	宮城県	三陸沖	平成26年8月	< 0.570	< 0.819	検出限界未満
24	カツオ	千葉県	房総沖	平成26年8月	< 0.675	< 0.766	検出限界未満
25	カツオ	宮城県	三陸沖	平成26年8月	< 0.578	< 0.620	検出限界未満
26	カツオ	宮城県	三陸沖	平成26年9月	< 0.855	< 0.709	検出限界未満
27	カツオ	宮城県	三陸沖	平成26年10月	< 0.711	0.800	0.80
28	カツオ	宮城県	宮城県沖	平成26年10月	< 0.608	< 0.735	検出限界未満
29	キンメダイ	東京都	伊豆諸島近海	平成26年9月	< 0.588	< 0.877	検出限界未満
30	キンメダイ	千葉県	房総沖	平成26年4月	< 0.667	< 0.847	検出限界未満
31	キンメダイ	静岡県	静岡県沖	平成26年5月	< 0.753	< 0.785	検出限界未満
32	キンメダイ	東京都	伊豆諸島近海	平成26年5月	< 0.636	< 0.559	検出限界未満
33	キンメダイ	東京都	神津島沖	平成26年5月	< 0.671	0.711	0.71
34	キンメダイ	千葉県	鴨川沖	平成26年5月	< 0.631	< 0.745	検出限界未満
35	キンメダイ	千葉県	房総沖	平成26年6月	< 0.688	< 0.755	検出限界未満
36	キンメダイ	千葉県	房総沖	平成26年7月	< 0.712	< 0.684	検出限界未満
37	キンメダイ	東京都	神津島近海	平成26年9月	< 0.560	0.983	0.98
38	キンメダイ	千葉県	房総沖	平成26年10月	< 0.581	< 0.771	検出限界未満
39	キンメダイ	千葉県	房総沖	平成26年10月	< 0.911	< 0.805	検出限界未満
40	キンメダイ	千葉県	房総沖	平成26年10月	< 0.771	< 0.830	検出限界未満
41	キンメダイ	千葉県	房総沖	平成26年10月	< 0.792	< 0.714	検出限界未満
42	キンメダイ	千葉県	房総沖	平成26年11月	< 0.784	< 0.700	検出限界未満
43	キンメダイ	神奈川県	神奈川県太平洋沖	平成26年12月	< 0.730	< 0.804	検出限界未満
44	ゴマサバ	岩手県	三陸北部沖	平成26年7月	< 0.719	< 0.612	検出限界未満
45	ゴマサバ	宮城県	宮城県沖	平成26年7月	< 0.668	< 0.707	検出限界未満
46	ゴマサバ	岩手県	三陸北部沖	平成26年7月	< 0.604	< 0.672	検出限界未満
47	ゴマサバ	岩手県	三陸北部沖	平成26年8月	< 0.744	< 0.885	検出限界未満
48	ゴマサバ	千葉県	南房総沖	平成26年8月	< 0.560	< 0.583	検出限界未満
49	ゴマサバ	宮城県	三陸南部沖	平成26年8月	< 0.655	< 0.807	検出限界未満
50	ゴマサバ	岩手県	三陸北部沖	平成26年8月	< 0.705	< 0.713	検出限界未満
51	ゴマサバ	岩手県	三陸北部沖	平成26年9月	< 0.726	< 0.724	検出限界未満

	収去品名	産地		収去月	セシウム-134	セシウム-137	セシウム合計
		都道府県	漁獲水域				
52	ゴマサバ	千葉県	房総沖	平成26年10月	< 0.801	< 0.867	検出限界未満
53	子持ちアカガレイ	宮城県	三陸南部沖	平成26年7月	< 0.678	< 0.720	検出限界未満
54	サクラマス(ホンマス)	青森県	青森県沖太平洋	平成26年4月	< 0.581	< 0.598	検出限界未満
55	サケ	青森県	下北半島近海	平成26年9月	< 0.788	< 0.754	検出限界未満
56	サケ	岩手県	三陸北部沖	平成26年10月	< 0.480	< 0.681	検出限界未満
57	サケ(フィレ)	岩手県	三陸北部沖	平成26年10月	< 0.775	< 0.757	検出限界未満
58	サケ(フィレ)	岩手県	三陸北部沖	平成26年11月	< 0.756	< 0.663	検出限界未満
59	サケ(フィレ)	岩手県	三陸北部沖	平成26年11月	< 0.586	< 0.712	検出限界未満
60	サヨリ	千葉県	銚子沖	平成26年4月	< 0.619	< 0.716	検出限界未満
61	サワラ	千葉県	銚子沖	平成26年4月	< 0.623	1.18	1.2
62	サワラ	宮城県	宮城県三陸南部沖	平成26年5月	< 0.555	< 0.825	検出限界未満
63	サワラ	宮城県	宮城県三陸南部沖	平成26年5月	< 0.635	< 0.778	検出限界未満
64	サンマ	—	道東沖	平成26年9月	< 0.798	< 0.698	検出限界未満
65	サンマ	—	道東沖	平成26年9月	< 0.621	< 0.464	検出限界未満
66	サンマ	—	北海道・青森県沖 太平洋	平成26年9月	< 0.664	< 0.679	検出限界未満
67	サンマ	—	北海道・青森県沖 太平洋	平成26年10月	< 0.688	< 0.815	検出限界未満
68	サンマ	—	北海道・青森県沖 太平洋	平成26年10月	< 0.670	< 0.693	検出限界未満
69	サンマ	—	北海道・青森県沖	平成26年11月	< 0.742	< 0.628	検出限界未満
70	サンマ	宮城県	三陸南部沖	平成26年12月	< 0.716	< 0.751	検出限界未満
71	サンマ	—	北海道・青森県沖 太平洋	平成26年12月	< 0.515	< 0.683	検出限界未満
72	ジンドウイカ(ヒイカ)	宮城県	三陸南部沖	平成26年5月	< 0.484	< 0.608	検出限界未満
73	ジンドウイカ(ヒイカ)	宮城県	三陸南部沖	平成26年6月	< 0.468	< 0.852	検出限界未満
74	ジンドウイカ(ヒイカ)	宮城県	三陸南部沖	平成26年10月	< 0.756	< 0.664	検出限界未満
75	ジンドウイカ(ヒイカ)	宮城県	三陸南部沖	平成26年10月	< 0.639	< 0.759	検出限界未満
76	ジンドウイカ(ヒイカ)	宮城県	三陸南部沖	平成26年11月	< 0.660	< 0.669	検出限界未満
77	ジンドウイカ(ヒイカ)	宮城県	三陸南部沖	平成26年11月	< 0.460	< 0.700	検出限界未満
78	ジンドウイカ(ヒイカ)	宮城県	三陸南部沖	平成26年12月	< 0.727	< 0.623	検出限界未満
79	スケトウダラ	青森県	青森県沖	平成26年11月	< 0.772	1.20	1.2
80	スジコ	岩手県	三陸北部沖	平成26年10月	< 0.605	< 0.463	検出限界未満
81	スズキ	—	東京湾	平成26年8月	< 0.681	0.704	0.70
82	スズキ	神奈川県	長井沖	平成26年4月	< 0.665	< 0.704	検出限界未満
83	スズキ	—	東京湾	平成26年11月	< 0.749	< 0.674	検出限界未満
84	スズキ	神奈川県	三浦近海	平成26年11月	< 0.786	< 0.689	検出限界未満
85	スズキ	神奈川県	神奈川県三浦 太平洋近海	平成26年12月	< 0.659	< 0.855	検出限界未満
86	スルメイカ	青森県	青森県太平洋沖	平成26年7月	< 0.546	< 0.844	検出限界未満
87	スルメイカ	青森県	青森県太平洋沖	平成26年10月	< 0.727	< 0.748	検出限界未満
88	スルメイカ	青森県	青森県太平洋沖	平成26年10月	< 0.696	< 0.805	検出限界未満
89	スルメイカ	青森県	青森県太平洋沖	平成26年11月	< 0.664	< 0.664	検出限界未満
90	スルメイカ	青森県	青森県太平洋沖	平成26年12月	< 0.639	< 0.720	検出限界未満
91	スルメイカ	青森県	青森県太平洋沖	平成26年12月	< 0.637	< 0.640	検出限界未満
92	スルメイカ	—	北海道・青森県沖 太平洋	平成26年12月	< 0.557	< 0.783	検出限界未満
93	タカベ	東京都	伊豆諸島近海	平成26年6月	< 0.499	< 0.732	検出限界未満
94	タカベ	東京都	神津島近海	平成26年7月	< 0.621	< 0.664	検出限界未満
95	タケノコメバル	青森県	青森県太平洋近海	平成26年11月	< 0.802	< 0.814	検出限界未満
96	チダイ(ハナダイ)	千葉県	房総沖	平成26年4月	< 0.827	1.75	1.8
97	チダイ(ハナダイ)	岩手県	三陸北部沖	平成26年8月	< 0.669	1.32	1.3
98	チダイ(ハナダイ)	茨城県	日立・鹿島沖	平成26年10月	< 0.719	0.949	0.95
99	ナマコ	神奈川県	神奈川県三浦沖	平成27年1月	< 0.563	< 0.661	検出限界未満
100	ニシン	北海道	根室沖	平成26年4月	< 0.689	< 0.747	検出限界未満
101	ニシン	青森県	青森県沖太平洋	平成26年4月	< 0.710	< 0.643	検出限界未満
102	ネズミザメ(モウカザメ)(フィレ)	—	三陸北部沖	平成26年5月	< 0.737	1.65	1.7
103	ハマダイ(オナガ)	東京都	小笠原近海	平成26年5月	< 0.911	< 0.732	検出限界未満
104	ハマダイ(オナガ)	東京都	小笠原近海	平成26年11月	< 0.792	< 0.878	検出限界未満

	収去品名	産地		収去月	セシウム-134	セシウム-137	セシウム合計
		都道府県	漁獲水域				
105	ヒラマサ	静岡県	焼津沖	平成26年4月	< 0.680	0.878	0.88
106	ヒラメ	千葉県	房総沖	平成26年4月	0.893	1.64	2.5
107	ヒラメ	千葉県	千葉県沖	平成26年5月	< 0.939	< 0.836	検出限界未満
108	ヒラメ	茨城県	日立・鹿島沖	平成26年5月	< 0.718	2.21	2.2
109	ヒラメ	茨城県	日立・鹿島沖	平成26年5月	< 0.750	0.933	0.93
110	ヒラメ	千葉県	千葉県沖	平成26年5月	< 0.711	< 0.755	検出限界未満
111	ヒラメ	茨城県	日立・鹿島沖	平成26年6月	0.662	1.88	2.5
112	ヒラメ	茨城県	日立・鹿島沖	平成26年7月	< 0.927	2.00	2.0
113	ヒラメ	茨城県	日立・鹿島沖	平成26年7月	< 0.731	1.08	1.1
114	ヒラメ	茨城県	日立・鹿島沖	平成26年8月	< 0.784	0.979	0.98
115	ヒラメ	茨城県	日立・鹿島沖	平成26年8月	< 0.652	2.10	2.1
116	ヒラメ	茨城県	日立・鹿島沖	平成26年8月	< 0.680	0.976	0.98
117	ヒラメ	茨城県	日立沖	平成26年9月	0.901	2.81	3.7
118	ヒラメ	青森県	青森県太平洋沖	平成26年12月	< 0.795	< 0.767	検出限界未満
119	ビンナガマグロ(ファイル)	千葉県	房総沖	平成27年1月	< 0.687	< 0.654	検出限界未満
120	ブリ(イナダ)	千葉県	千葉県沖	平成26年5月	< 0.527	1.21	1.2
121	ブリ(イナダ)	岩手県	三陸北部沖	平成26年9月	< 0.688	< 0.655	検出限界未満
122	ブリ(イナダ)	神奈川県	神奈川県太平洋近海	平成26年10月	< 0.783	< 0.801	検出限界未満
123	ブリ(ワラサ)	岩手県	三陸北部沖	平成26年7月	< 0.633	0.915	0.92
124	ブリ(ワラサ)	岩手県	三陸北部沖	平成26年9月	< 0.649	< 0.798	検出限界未満
125	ブリ(ワラサ)	千葉県	房総沖	平成26年9月	< 0.813	< 0.712	検出限界未満
126	ブリ(ワラサ)	千葉県	房総沖	平成26年12月	< 0.723	< 0.734	検出限界未満
127	ブリ(ワラサ)	—	茨城県太平洋沖	平成26年12月	< 0.694	< 0.713	検出限界未満
128	ブリ	千葉県	房総沖	平成26年12月	< 0.640	< 0.675	検出限界未満
129	ブリ	千葉県	房総沖	平成26年12月	< 0.697	< 0.814	検出限界未満
130	ホウボウ	千葉県	銚子沖	平成26年4月	< 0.583	< 0.967	検出限界未満
131	ホウボウ	千葉県	房総沖	平成26年4月	0.775	1.82	2.6
132	マアジ	千葉県	房総沖	平成26年4月	< 0.620	1.80	1.8
133	マアジ	静岡県	静岡県沖	平成26年5月	< 0.773	< 0.700	検出限界未満
134	マアジ	—	東京湾	平成26年5月	< 0.681	< 0.767	検出限界未満
135	マアジ	—	日立・鹿島沖	平成26年6月	< 0.663	1.46	1.5
136	マアジ	千葉県	房総沖	平成26年6月	< 0.670	< 0.786	検出限界未満
137	マアジ	神奈川県	三崎沖	平成26年8月	< 0.698	< 0.767	検出限界未満
138	マアジ	宮城県	三陸南部沖	平成26年8月	< 0.537	0.916	0.92
139	マアジ	千葉県	房総沖	平成26年9月	< 0.763	< 0.616	検出限界未満
140	マアジ	千葉県	房総沖	平成26年9月	< 0.642	< 0.682	検出限界未満
141	マアジ	千葉県	房総沖	平成26年10月	< 0.699	< 0.731	検出限界未満
142	マアジ	神奈川県	横須賀太平洋近海	平成26年11月	< 0.638	< 0.767	検出限界未満
143	マアジ	千葉県	房総沖	平成26年11月	< 0.614	< 0.758	検出限界未満
144	マアジ	—	日立・鹿島沖	平成26年12月	< 0.573	< 0.747	検出限界未満
145	マイワシ	静岡県	伊豆沖	平成26年4月	< 0.671	< 0.725	検出限界未満
146	マイワシ	千葉県	房総沖	平成26年4月	< 0.529	< 0.592	検出限界未満
147	マイワシ	静岡県	静岡県沖	平成26年5月	< 0.655	< 0.657	検出限界未満
148	マイワシ	—	鹿島沖	平成26年5月	< 0.776	< 0.674	検出限界未満
149	マイワシ	—	日立・鹿島沖	平成26年6月	< 0.725	< 0.692	検出限界未満
150	マイワシ	—	三陸北部沖	平成26年6月	< 0.650	< 0.660	検出限界未満
151	マイワシ	岩手県	岩手県沖	平成26年7月	< 0.654	< 0.801	検出限界未満
152	マイワシ	—	道東沖	平成26年9月	< 0.619	< 0.610	検出限界未満
153	マイワシ	—	北海道・青森県沖 太平洋	平成26年9月	< 0.701	< 0.763	検出限界未満
154	マイワシ	—	北海道・青森県沖 太平洋	平成26年10月	< 0.757	< 0.745	検出限界未満
155	マイワシ	—	北海道・青森県沖 太平洋	平成26年12月	< 0.961	< 0.998	検出限界未満
156	マイワシ	青森県	青森県太平洋沖	平成26年12月	< 0.713	< 0.696	検出限界未満
157	マイワシ	岩手県	三陸北部沖	平成27年1月	< 0.809	< 0.826	検出限界未満

	収去品名	産地		収去月	セシウム-134	セシウム-137	セシウム合計
		都道府県	漁獲水域				
158	マガレイ	宮城県	三陸南部沖	平成26年11月	0.652	1.58	2.2
159	マサバ	静岡県	静岡県沖	平成26年5月	< 0.596	0.603	0.60
160	マサバ	千葉県	鴨川沖	平成26年5月	< 0.650	< 0.675	検出限界未満
161	マサバ	千葉県	鴨川沖	平成26年6月	< 0.550	< 0.758	検出限界未満
162	マサバ	—	道東沖	平成26年10月	< 0.692	< 0.681	検出限界未満
163	マサバ	—	三陸沖	平成26年11月	< 0.613	< 0.630	検出限界未満
164	マサバ	宮城県	三陸南部沖	平成26年11月	< 0.752	< 0.677	検出限界未満
165	マサバ	宮城県	宮城県沖	平成26年12月	< 0.706	< 0.651	検出限界未満
166	マサバ	—	茨城県太平洋沖	平成26年12月	< 0.770	< 0.688	検出限界未満
167	マサバ	—	日立・鹿島沖	平成27年1月	< 0.657	< 0.672	検出限界未満
168	マダイ	千葉県	房総沖	平成26年10月	< 0.769	< 0.798	検出限界未満
169	マダラ	青森県	陸奥湾	平成26年9月	< 0.762	< 0.571	検出限界未満
170	マダラ	青森県	陸奥湾	平成26年9月	< 0.692	1.14	1.1
171	マダラ	青森県	陸奥湾	平成26年10月	< 0.735	< 0.700	検出限界未満
172	マダラ	青森県	青森県太平洋近海	平成26年11月	< 0.733	< 0.678	検出限界未満
173	マダラ	青森県	青森県太平洋沖	平成27年1月	< 0.641	< 0.615	検出限界未満
174	マダラ(フィレ)	宮城県	宮城県沖	平成26年6月	< 0.527	< 0.661	検出限界未満
175	ミズダコ(足)	宮城県	宮城県沖	平成26年6月	< 0.736	< 0.685	検出限界未満
176	ムツ	東京都	神津島近海	平成26年7月	< 0.678	1.56	1.6
177	メカジキ(フィレ)	—	日本太平洋沖合北部	平成26年8月	< 0.719	< 0.754	検出限界未満
178	メカブ	宮城県	宮城県三陸近海	平成27年1月	< 1.44	< 1.44	検出限界未満
179	メダイ	東京都	八丈島近海	平成26年7月	< 0.647	< 0.781	検出限界未満
180	メバチマグロ(ダルママグロ)	宮城県	三陸沖	平成26年8月	< 0.520	0.735	0.74
181	メバル	青森県	大間港沖	平成26年7月	< 0.700	< 0.690	検出限界未満
182	ヤマトカマス	神奈川県	神奈川県沖	平成26年5月	< 0.712	< 0.745	検出限界未満
183	ヤマトカマス	神奈川県	神奈川県太平洋近海	平成26年10月	< 0.719	< 0.806	検出限界未満
184	ヤリイカ	茨城県	日立・鹿島沖	平成26年6月	< 0.535	< 0.686	検出限界未満
185	ヤリイカ	宮城県	宮城県太平洋沖	平成26年12月	< 0.610	< 0.595	検出限界未満
186	ヤリイカ	茨城県	日立・鹿島沖	平成27年1月	< 0.757	< 0.552	検出限界未満
187	ワカサギ	青森県	小川原湖	平成27年1月	< 0.646	< 0.696	検出限界未満
188	生かき(生食用)	宮城県	宮城県海域 志津川湾	平成26年12月	< 0.610	< 0.731	検出限界未満

(イ) 水産物(市内産分)

単位: Bq/kg

	収去品名	産地	収去月	セシウム-134	セシウム-137	セシウム合計
1	アカカマス	横浜市	平成26年9月	< 3.12	< 2.80	検出限界未満
2	イシガレイ	横浜市	平成26年9月	< 2.53	< 2.68	検出限界未満
3	カナガシラ	横浜市	平成26年9月	< 2.52	< 2.78	検出限界未満
4	ヒラメ	横浜市	平成26年9月	< 2.46	< 3.11	検出限界未満

(ウ) 農産物(市場収去分)

単位: Bq/kg

	収去品名	産地	収去月	セシウム-134	セシウム-137	セシウム合計
1	アスパラガス	山形県	平成26年5月	< 0.793	< 0.943	検出限界未満
2	アスパラガス	山形県	平成26年8月	< 0.809	< 0.875	検出限界未満
3	イチゴ	茨城県	平成27年1月	< 0.509	< 0.771	検出限界未満
4	イチゴ	静岡県	平成26年4月	< 0.683	< 0.543	検出限界未満
5	インゲン	千葉県	平成26年7月	< 0.756	< 0.841	検出限界未満
6	ウメ	群馬県	平成26年6月	< 0.787	0.864	0.86
7	エダマメ	埼玉県	平成26年7月	< 0.833	< 0.903	検出限界未満
8	オオバ	茨城県	平成27年1月	< 1.55	< 1.46	検出限界未満
9	カキ	山形県	平成26年11月	< 0.789	< 0.646	検出限界未満
10	カブ	千葉県	平成26年10月	< 0.826	< 0.793	検出限界未満
11	カボチャ	神奈川県	平成26年6月	< 0.916	< 0.779	検出限界未満
12	カリフラワー	神奈川県	平成26年10月	< 0.896	< 0.803	検出限界未満
13	キウイフルーツ	群馬県	平成26年12月	< 0.830	0.727	0.73
14	キウイフルーツ	群馬県	平成26年12月	< 0.550	< 0.629	検出限界未満
15	キウイフルーツ	神奈川県	平成26年4月	< 0.539	1.58	1.6
16	キャベツ	岩手県	平成26年8月	< 0.686	< 0.660	検出限界未満
17	キャベツ	神奈川県	平成26年4月	< 0.805	< 1.02	検出限界未満
18	キャベツ	神奈川県	平成26年4月	< 0.921	< 0.922	検出限界未満
19	キャベツ	神奈川県	平成26年5月	< 0.711	< 0.755	検出限界未満
20	キャベツ	神奈川県	平成26年11月	< 0.882	< 0.609	検出限界未満
21	キャベツ(レッドキャベツ)	茨城県	平成26年6月	< 0.898	< 0.998	検出限界未満
22	キュウリ	山形県	平成26年6月	< 0.586	< 0.794	検出限界未満
23	キュウリ	福島県	平成26年8月	< 0.742	< 0.694	検出限界未満
24	キュウリ	群馬県	平成26年5月	< 0.579	< 0.888	検出限界未満
25	キュウリ	神奈川県	平成26年4月	< 0.513	< 0.797	検出限界未満
26	キュウリ	神奈川県	平成26年4月	< 0.564	< 0.764	検出限界未満
27	キュウリ	神奈川県	平成26年6月	< 0.731	< 0.902	検出限界未満
28	クリ	茨城県	平成26年9月	1.03	6.30	7.3
29	ゴボウ	青森県	平成26年11月	< 0.772	< 0.949	検出限界未満
30	コマツナ	神奈川県	平成26年7月	< 0.841	< 0.944	検出限界未満
31	コマツナ	神奈川県	平成27年1月	< 1.02	< 1.15	検出限界未満
32	サクランボ	山形県	平成26年6月	< 0.486	< 0.728	検出限界未満
33	サツマイモ	茨城県	平成26年9月	< 0.895	2.92	2.9
34	サツマイモ	茨城県	平成26年4月	1.64	2.68	4.3
35	サツマイモ	茨城県	平成27年1月	< 0.882	1.38	1.4
36	サトイモ	神奈川県	平成26年10月	< 0.838	< 0.864	検出限界未満
37	シシトウ	千葉県	平成26年5月	< 0.783	< 0.907	検出限界未満
38	シシトウ	千葉県	平成26年7月	< 0.869	< 0.963	検出限界未満
39	ジャガイモ	神奈川県	平成26年7月	< 0.613	< 0.639	検出限界未満
40	ジャガイモ	神奈川県	平成26年6月	< 0.786	< 0.773	検出限界未満
41	シュンギク	千葉県	平成26年10月	< 1.19	< 1.03	検出限界未満
42	スイカ	千葉県	平成26年5月	< 0.761	< 0.865	検出限界未満
43	スイカ	千葉県	平成26年7月	< 0.536	< 0.784	検出限界未満
44	スイカ	神奈川県	平成26年7月	< 0.695	< 0.808	検出限界未満
45	ズッキーニ	長野県	平成26年7月	< 0.898	< 0.785	検出限界未満
46	セイヨウナシ(ラ・フランス)	山形県	平成26年11月	< 0.689	< 0.672	検出限界未満
47	セイヨウナシ(ル・レクチュ)	新潟県	平成26年12月	< 0.583	< 0.718	検出限界未満
48	ソラマメ	千葉県	平成26年5月	< 0.808	< 0.773	検出限界未満
49	ダイコン	青森県	平成26年6月	< 0.656	< 0.938	検出限界未満
50	ダイコン	茨城県	平成26年5月	< 0.709	< 0.773	検出限界未満
51	ダイコン	千葉県	平成26年4月	< 0.821	< 0.662	検出限界未満
52	ダイコン	神奈川県	平成26年11月	< 0.784	< 0.673	検出限界未満
53	ダイコン	神奈川県	平成26年12月	< 0.597	< 0.568	検出限界未満

	収去品名	産地	収去月	セシウム-134	セシウム-137	セシウム合計
54	タカナ	神奈川県	平成26年4月	< 0.615	< 0.706	検出限界未満
55	タケノコ	神奈川県	平成26年4月	2.32	5.36	7.7
56	チンゲンサイ	茨城県	平成26年10月	< 0.803	< 0.859	検出限界未満
57	トウモロコシ	神奈川県	平成26年6月	< 0.923	< 0.646	検出限界未満
58	トウモロコシ	岩手県	平成26年8月	< 0.669	< 0.824	検出限界未満
59	トマト	山形県	平成26年7月	< 0.708	< 0.747	検出限界未満
60	トマト	福島県	平成26年8月	< 0.532	< 0.790	検出限界未満
61	トマト	千葉県	平成26年9月	< 0.586	< 0.763	検出限界未満
62	トマト	千葉県	平成26年10月	< 0.653	< 0.788	検出限界未満
63	トマト	神奈川県	平成26年4月	< 0.716	< 0.633	検出限界未満
64	トマト	神奈川県	平成26年4月	< 0.821	< 0.881	検出限界未満
65	トマト	神奈川県	平成26年6月	< 0.632	< 0.693	検出限界未満
66	ナガイモ	青森県	平成26年9月	< 0.802	< 0.693	検出限界未満
67	ナシ	茨城県	平成26年8月	< 0.674	< 0.754	検出限界未満
68	ナシ	栃木県	平成26年11月	< 0.557	< 0.823	検出限界未満
69	ナシ	茨城県	平成26年9月	< 0.853	< 0.733	検出限界未満
70	ナス	群馬県	平成26年5月	< 0.628	< 0.886	検出限界未満
71	ナス	群馬県	平成26年7月	< 0.685	< 0.759	検出限界未満
72	ナス	群馬県	平成26年7月	< 0.728	< 0.678	検出限界未満
73	ナス	神奈川県	平成26年8月	< 0.828	< 0.700	検出限界未満
74	ナツミカン	静岡県	平成26年4月	< 0.620	< 0.725	検出限界未満
75	ニラ	茨城県	平成26年4月	< 1.02	< 1.15	検出限界未満
76	ニラ	茨城県	平成26年9月	< 1.01	< 1.05	検出限界未満
77	ニラ	茨城県	平成26年10月	< 0.837	< 0.722	検出限界未満
78	ニンジン	千葉県	平成26年11月	< 0.692	< 0.756	検出限界未満
79	ニンジン	千葉県	平成26年12月	< 0.738	< 0.918	検出限界未満
80	ニンニク	青森県	平成26年9月	< 0.742	< 0.852	検出限界未満
81	ネギ	山形県	平成26年11月	< 0.549	< 0.803	検出限界未満
82	ネギ	千葉県	平成26年12月	< 0.941	< 0.858	検出限界未満
83	ネギ	神奈川県	平成27年1月	< 0.762	< 0.569	検出限界未満
84	ハクサイ	茨城県	平成26年5月	< 0.821	< 0.856	検出限界未満
85	ハクサイ	茨城県	平成26年11月	< 0.613	< 0.872	検出限界未満
86	ハクサイ	茨城県	平成26年12月	< 0.662	< 0.656	検出限界未満
87	パセリ	千葉県	平成26年12月	< 1.09	< 1.10	検出限界未満
88	ピーマン	山形県	平成26年7月	< 0.952	< 0.908	検出限界未満
89	ブドウ	山梨県	平成26年7月	< 0.633	< 0.805	検出限界未満
90	ブドウ	山梨県	平成26年5月	< 0.547	< 0.746	検出限界未満
91	ブドウ	山梨県	平成26年9月	< 0.555	< 0.622	検出限界未満
92	バナシメジ	山形県	平成27年1月	< 0.686	< 0.676	検出限界未満
93	プラム	山形県	平成26年9月	< 0.722	< 0.505	検出限界未満
94	プラム	山梨県	平成26年7月	< 0.603	< 0.605	検出限界未満
95	ブロッコリー	神奈川県	平成26年11月	< 0.772	< 0.901	検出限界未満
96	ハウレンソウ	群馬県	平成26年4月	< 0.838	< 0.949	検出限界未満
97	ハウレンソウ	茨城県	平成26年12月	< 1.28	< 1.11	検出限界未満
98	ハウレンソウ	神奈川県	平成26年4月	< 0.927	< 1.21	検出限界未満
99	干し柿	山形県	平成26年12月	< 0.553	1.93	1.9
100	ミカン	静岡県	平成26年12月	< 0.535	< 0.739	検出限界未満
101	ミカン	静岡県	平成27年1月	< 0.555	< 0.540	検出限界未満
102	ミズナ	茨城県	平成26年4月	< 0.679	< 0.773	検出限界未満
103	メロン(アンデスメロン)	茨城県	平成26年5月	< 0.639	< 0.611	検出限界未満
104	メロン	茨城県	平成26年7月	< 0.549	< 0.763	検出限界未満
105	メロン(レッドメロン)	茨城県	平成26年6月	< 0.646	< 0.862	検出限界未満
106	モモ	山形県	平成26年9月	< 0.872	< 0.895	検出限界未満
107	モモ	福島県	平成26年8月	< 0.926	< 0.831	検出限界未満

	収去品名	産地	収去月	セシウム-134	セシウム-137	セシウム合計
108	リンゴ	青森県	平成26年9月	< 0.656	< 0.597	検出限界未満
109	リンゴ	青森県	平成26年12月	< 0.814	< 0.667	検出限界未満
110	リンゴ	青森県	平成27年1月	< 0.577	< 0.676	検出限界未満
111	リンゴ	長野県	平成26年11月	< 0.730	< 0.732	検出限界未満
112	レタス	群馬県	平成26年7月	< 0.634	< 0.798	検出限界未満
113	レタス	茨城県	平成26年10月	< 0.826	< 0.753	検出限界未満
114	レタス	茨城県	平成26年11月	< 0.687	< 0.744	検出限界未満
115	レタス	長野県	平成26年5月	< 0.578	< 0.770	検出限界未満
116	レンコン	茨城県	平成26年9月	1.10	3.39	4.5

(エ) 農産物(市内産分)

単位:Bq/kg

	収去品名	産地	収去月	セシウム-134	セシウム-137	セシウム合計
1	クリ	横浜市	平成26年9月	< 0.952	1.36	1.4
2	サツマイモ	横浜市	平成26年9月	< 0.627	0.937	0.94
3	シイタケ(菌床)	横浜市	平成26年9月	0.939	2.94	3.9

(オ) 畜産物(市内産分)

単位:Bq/kg

	収去品名	産地	収去月	セシウム-134	セシウム-137	セシウム合計
1	原乳	横浜市	平成26年9月	< 0.789	< 0.692	検出限界未満

(カ) 量販店等流通販売品 (区福祉保健センター等依頼検査分)

単位: Bq/kg

	品目	産地	適用基準	採取月(購入月)	セシウム-134	セシウム-137	セシウム合計
1	乳飲料	—	牛乳	平成26年6月	< 0.759	< 0.691	検出限界未満
2	乳飲料	—	牛乳	平成26年6月	< 0.717	< 0.494	検出限界未満
3	果実酒	山梨県	一般食品	平成26年6月	< 0.615	< 0.756	検出限界未満
4	清酒	—	一般食品	平成26年6月	< 0.602	< 0.676	検出限界未満
5	米(精米)	宮城県	一般食品	平成26年6月	< 0.471	< 0.883	検出限界未満
6	そば(乾めん)	—	一般食品	平成26年6月	< 0.898	< 0.877	検出限界未満
7	酢豚	—	乳児用食品	平成26年6月	< 2.52	< 2.62	検出限界未満
8	混ぜ込みごはん	—	乳児用食品	平成26年6月	< 2.53	< 2.86	検出限界未満
9	ほうじ茶	—	飲料水	平成26年6月	< 0.694	< 0.602	検出限界未満
10	牛乳	神奈川県	牛乳	平成26年6月	< 0.592	< 0.677	検出限界未満
11	おじや	—	乳児用食品	平成26年6月	< 3.00	< 2.94	検出限界未満
12	りんご(うらごし)	—	乳児用食品	平成26年6月	< 2.72	< 3.11	検出限界未満
13	リゾット	—	乳児用食品	平成26年6月	< 2.38	< 2.88	検出限界未満
14	牛乳	山形県	牛乳	平成26年6月	< 0.758	< 0.563	検出限界未満
15	杏(缶詰)	—	一般食品	平成26年6月	< 0.529	< 0.550	検出限界未満
16	はちみつ	岩手県	一般食品	平成26年6月	< 0.342	< 0.433	検出限界未満
17	果汁入り飲料(ラ・フランス)	長野県	一般食品	平成26年6月	< 0.507	< 0.644	検出限界未満
18	りんごジュース	青森県	一般食品	平成26年6月	< 0.600	< 0.639	検出限界未満
19	米菓	—	乳児用食品	平成26年7月	< 3.20	< 3.50	検出限界未満
20	ボーロ	—	乳児用食品	平成26年7月	< 3.70	< 4.65	検出限界未満
21	おかゆ	—	乳児用食品	平成26年7月	< 3.17	< 2.95	検出限界未満
22	サケ(フィレ)	宮城県	一般食品	平成26年7月	< 0.709	< 0.770	検出限界未満
23	タラ(フィレ)	北海道	一般食品	平成26年7月	< 0.565	0.824	0.82
24	牛乳	岩手県	牛乳	平成26年7月	< 0.643	< 0.771	検出限界未満
25	牛乳	神奈川県	牛乳	平成26年7月	< 0.688	< 0.736	検出限界未満
26	こんにやく	群馬県	一般食品	平成26年7月	< 0.468	< 0.631	検出限界未満
27	米(精米)	岩手県	一般食品	平成26年7月	< 0.726	< 0.659	検出限界未満
28	おかゆ	—	乳児用食品	平成26年7月	< 2.50	< 3.06	検出限界未満
29	ボーロ	—	乳児用食品	平成26年7月	< 3.39	< 3.65	検出限界未満
30	フルーツジュレ	—	乳児用食品	平成26年7月	< 2.24	< 2.77	検出限界未満
31	清酒	宮城県	一般食品	平成26年7月	< 0.605	< 0.508	検出限界未満
32	清酒	—	一般食品	平成26年7月	< 0.488	< 0.557	検出限界未満
33	小麦粉	北海道	一般食品	平成26年7月	< 0.673	< 0.788	検出限界未満
34	牛乳	—	牛乳	平成26年7月	< 0.655	< 0.591	検出限界未満
35	牛乳	—	牛乳	平成26年7月	< 0.672	< 0.626	検出限界未満
36	ミネラルウォーター	—	飲料水	平成26年7月	< 0.708	< 0.721	検出限界未満
37	米(精米)	宮城県	一般食品	平成26年7月	< 0.626	0.940	0.94
38	牛乳	群馬県	牛乳	平成26年8月	< 0.681	< 0.721	検出限界未満
39	米(精米)	茨城県	一般食品	平成26年8月	< 0.676	< 0.890	検出限界未満
40	果実・野菜ミックスジュース	—	乳児用食品	平成26年8月	< 2.88	< 3.13	検出限界未満
41	果実ペースト(モモ、リンゴ)	—	乳児用食品	平成26年8月	< 2.61	< 2.88	検出限界未満
42	リゾット	—	乳児用食品	平成26年8月	< 2.73	< 2.51	検出限界未満
43	清酒	宮城県	一般食品	平成26年8月	< 0.609	< 0.587	検出限界未満
44	米(精米)	宮城県	一般食品	平成26年8月	< 0.608	0.914	0.91
45	牛乳	北海道	牛乳	平成26年8月	< 0.541	< 0.607	検出限界未満
46	牛乳	岩手県	牛乳	平成26年8月	< 0.638	< 0.648	検出限界未満
47	調製粉乳	—	乳児用食品	平成26年8月	< 1.05	< 1.07	検出限界未満
48	すき焼き	—	乳児用食品	平成26年8月	< 2.47	< 2.47	検出限界未満
49	フルーツジュレ	—	乳児用食品	平成26年8月	< 2.60	< 2.60	検出限界未満
50	トマト	福島県	一般食品	平成26年8月	< 0.626	< 0.683	検出限界未満
51	米(精米)	宮城県	一般食品	平成26年8月	< 0.696	0.622	0.62
52	麦茶	茨城県	一般食品	平成26年8月	< 1.27	< 1.11	検出限界未満
53	清酒	新潟県	一般食品	平成26年8月	< 0.501	< 0.803	検出限界未満
54	牛乳	—	牛乳	平成26年8月	< 0.602	< 0.812	検出限界未満
55	牛乳	北海道	牛乳	平成26年8月	< 0.689	< 0.532	検出限界未満

	品目	産地	適用基準	採取月(購入月)	セシウム-134	セシウム-137	セシウム合計
56	米(玄米)	福島県	一般食品	平成26年9月	< 0.694	< 0.648	検出限界未満
57	シイタケ(菌床)	福島県	一般食品	平成26年9月	< 0.588	< 0.700	検出限界未満
58	ハチミツ	福島県	一般食品	平成26年9月	< 0.468	0.888	0.89
59	甘酒	福島県	一般食品	平成26年9月	< 0.480	< 0.567	検出限界未満
60	牛乳	福島県	牛乳	平成26年9月	< 0.667	< 0.758	検出限界未満
61	味噌	福島県	一般食品	平成26年9月	< 0.598	< 0.680	検出限界未満
62	酒粕	福島県	一般食品	平成26年9月	< 0.526	< 0.686	検出限界未満
63	ブドウ	栃木県	一般食品	平成26年9月	< 0.659	< 0.781	検出限界未満
64	豚肉	栃木県	一般食品	平成26年9月	< 0.769	< 0.701	検出限界未満
65	鯉	新潟県	一般食品	平成26年9月	< 0.838	< 1.13	検出限界未満
66	乳飲料	—	牛乳	平成26年11月	< 0.640	< 0.772	検出限界未満
67	牛乳	—	牛乳	平成26年11月	< 0.597	< 0.817	検出限界未満
68	ミネラルウォーター	岩手県	飲料水	平成26年11月	< 0.747	< 0.622	検出限界未満
69	ミネラルウォーター	群馬県	飲料水	平成26年11月	< 0.425	< 0.660	検出限界未満
70	牛乳	岩手県	牛乳	平成26年11月	< 0.749	0.884	0.88
71	米(精米)	福島県	一般食品	平成26年11月	< 0.647	0.627	0.63
72	調製粉乳	—	乳児用食品	平成26年11月	< 1.33	< 1.12	検出限界未満
73	調製粉乳	—	乳児用食品	平成26年11月	< 1.18	< 1.18	検出限界未満
74	みそ煮込みうどん	—	乳児用食品	平成26年11月	< 2.90	< 2.87	検出限界未満
75	牛乳	岩手県	牛乳	平成26年11月	< 0.512	< 0.731	検出限界未満
76	牛乳	岩手県	牛乳	平成26年11月	< 0.699	0.718	0.72
77	米(精米)	福島県	一般食品	平成26年11月	< 0.412	< 0.568	検出限界未満
78	清酒	—	一般食品	平成26年11月	< 0.573	< 0.661	検出限界未満
79	チャーハン	—	乳児用食品	平成26年11月	< 2.40	< 3.12	検出限界未満
80	リゾット	—	乳児用食品	平成26年11月	< 2.78	< 3.07	検出限界未満
81	果汁入り飲料(ブドウ、モモ)	—	乳児用食品	平成26年11月	< 0.750	< 0.660	検出限界未満
82	清酒	—	一般食品	平成26年11月	< 0.633	< 0.586	検出限界未満
83	緑茶	—	飲料水	平成26年11月	< 0.681	< 0.581	検出限界未満
84	ミネラルウォーター	山梨県	飲料水	平成26年12月	< 0.542	< 0.688	検出限界未満
85	ミネラルウォーター	北海道	飲料水	平成26年12月	< 0.596	< 0.623	検出限界未満
86	牛乳	北海道	牛乳	平成26年12月	< 0.686	< 0.586	検出限界未満
87	牛乳	北海道	牛乳	平成26年12月	< 0.675	< 0.683	検出限界未満
88	米(精米)	山形県	一般食品	平成26年12月	< 0.603	< 0.599	検出限界未満
89	米(精米)	新潟県	一般食品	平成26年12月	< 0.736	< 0.717	検出限界未満
90	調製粉乳	—	乳児用食品	平成26年12月	< 1.30	< 1.31	検出限界未満
91	ボーロ	—	乳児用食品	平成26年12月	< 4.03	< 4.34	検出限界未満
92	野菜煮	—	乳児用食品	平成26年12月	< 2.86	< 3.13	検出限界未満
93	成分調整牛乳	—	牛乳	平成26年12月	< 0.734	< 0.731	検出限界未満
94	乳飲料	—	牛乳	平成26年12月	< 0.502	< 0.706	検出限界未満
95	野菜・果実ミックスジュース	—	一般食品	平成26年12月	< 0.619	< 0.634	検出限界未満
96	こんにやく	群馬県	一般食品	平成26年12月	< 0.771	< 0.677	検出限界未満
97	果実ジュース(カキ)	—	一般食品	平成26年12月	< 0.587	< 0.544	検出限界未満
98	牛乳	北海道	牛乳	平成26年12月	< 0.773	< 0.763	検出限界未満
99	調製粉乳	—	乳児用食品	平成26年12月	< 1.06	< 1.14	検出限界未満
100	調製粉乳	—	乳児用食品	平成26年12月	< 0.989	< 1.13	検出限界未満
101	豆乳(粉末)	—	乳児用食品	平成26年12月	< 4.31	< 3.85	検出限界未満
102	米(精米)	宮城県	一般食品	平成26年12月	< 0.477	< 0.694	検出限界未満
103	米(精米)	茨城県	一般食品	平成26年12月	< 0.702	< 0.849	検出限界未満
104	牛乳	—	牛乳	平成26年12月	< 0.620	< 0.544	検出限界未満
105	牛乳	北海道	牛乳	平成26年12月	< 0.767	< 0.645	検出限界未満
106	調製粉乳	—	乳児用食品	平成26年12月	< 0.963	< 1.22	検出限界未満
107	調製粉乳	—	乳児用食品	平成26年12月	< 1.44	< 1.30	検出限界未満
108	イオン飲料	—	乳児用食品	平成26年12月	< 0.486	< 0.651	検出限界未満
109	米(精米)	茨城県	一般食品	平成26年12月	< 0.681	< 0.845	検出限界未満

(キ) 学校給食食材

単位:Bq/kg

	品目	適用基準	採取月(購入月)	セシウム-134	セシウム-137	セシウム合計
1	牛乳	牛乳	平成26年10月	<0.779	<0.71	検出限界未満
2	ココアブレッド	一般食品	平成26年10月	<0.731	<0.877	検出限界未満
3	牛乳	牛乳	平成26年10月	<0.54	<0.771	検出限界未満
4	丸パン	一般食品	平成26年10月	<0.903	<0.999	検出限界未満
5	米	一般食品	平成26年10月	<0.755	<0.608	検出限界未満
6	牛乳	牛乳	平成26年10月	<0.475	<0.719	検出限界未満
7	胚芽米	一般食品	平成26年10月	<0.669	<0.72	検出限界未満
8	牛乳	牛乳	平成26年10月	<0.682	<0.82	検出限界未満
9	黒パン	一般食品	平成26年10月	<0.968	<0.793	検出限界未満
10	牛乳	牛乳	平成26年10月	<0.566	<0.663	検出限界未満
11	チーズパン	一般食品	平成26年10月	<0.798	<0.857	検出限界未満
12	牛乳	牛乳	平成26年10月	<0.758	<0.642	検出限界未満
13	ぶどうパン	一般食品	平成26年10月	<1.09	<0.837	検出限界未満
14	胚芽米	一般食品	平成26年10月	<0.795	<0.663	検出限界未満
15	牛乳	牛乳	平成26年10月	<0.587	<0.712	検出限界未満
16	牛乳	牛乳	平成26年10月	<0.543	<0.725	検出限界未満
17	米	一般食品	平成26年10月	<0.6	<0.64	検出限界未満
18	牛乳	牛乳	平成26年10月	<0.668	<0.736	検出限界未満
19	ロールパン	一般食品	平成26年10月	<0.796	<0.518	検出限界未満
20	牛乳	牛乳	平成26年10月	<0.723	<0.603	検出限界未満
21	ロールパン	一般食品	平成26年10月	<0.962	<0.979	検出限界未満
22	米	一般食品	平成26年10月	<0.816	<0.847	検出限界未満
23	牛乳	牛乳	平成26年10月	<0.697	<0.698	検出限界未満
24	牛乳	牛乳	平成26年10月	<0.488	<0.868	検出限界未満
25	米	一般食品	平成26年10月	<0.668	<0.692	検出限界未満
26	麦	一般食品	平成26年10月	<0.675	<0.744	検出限界未満
27	牛乳	牛乳	平成26年10月	<0.698	<0.692	検出限界未満
28	コッペパン	一般食品	平成26年10月	<0.862	<0.874	検出限界未満
29	牛乳	牛乳	平成26年10月	<0.501	<0.785	検出限界未満
30	米	一般食品	平成26年10月	<0.475	<0.635	検出限界未満
31	麦	一般食品	平成26年10月	<0.636	<0.843	検出限界未満
32	牛乳	牛乳	平成26年10月	<0.714	<0.535	検出限界未満
33	米	一般食品	平成26年10月	<0.826	<0.816	検出限界未満
34	米	一般食品	平成26年10月	<0.784	<0.650	検出限界未満
35	麦	一般食品	平成26年10月	<0.652	<0.746	検出限界未満
36	牛乳	牛乳	平成26年10月	<0.729	<0.685	検出限界未満
37	牛乳	牛乳	平成26年10月	<0.781	<0.626	検出限界未満
38	米	一般食品	平成26年10月	<0.705	<0.7	検出限界未満
39	牛乳	牛乳	平成26年10月	<0.734	<0.613	検出限界未満
40	胚芽米	一般食品	平成26年10月	<0.77	<0.686	検出限界未満
41	牛乳	牛乳	平成26年10月	<0.778	<0.668	検出限界未満
42	米	一般食品	平成26年10月	<0.675	<0.58	検出限界未満
43	牛乳	牛乳	平成26年10月	<0.688	<0.516	検出限界未満
44	胚芽食パン	一般食品	平成26年10月	<0.742	<0.953	検出限界未満
45	胚芽米	一般食品	平成26年10月	<0.909	<0.809	検出限界未満
46	牛乳	牛乳	平成26年12月	<0.632	<0.822	検出限界未満

(4) 残留農薬

ア 本場食品衛生検査所実施分

(ア) 国産品(市場収去分)

	農産物名	生産地	検体数	検出検体内容	
				検出検体数	検出値ppm(残留基準値)
1	イチゴ	栃木県	4	1	クレソキシムメチル0.06(5以下) ミクロブタニル0.18(1以下)
		熊本県	1	1	ルフエヌロン0.03(1以下)
2	インゲンマメ	茨城県	1	0	
		長崎県	1	0	
		鹿児島県	1	0	
3	エノキタケ	長野県	1	0	
4	エンドウマメ	鹿児島県	1	0	
5	カキ	奈良県	1	1	フェンプロパトリン0.01(2以下)
6	カブ	千葉県	1	0	
		神奈川県	1	0	
7	キウイフルーツ	愛媛県	3	0	
8	キャベツ	茨城県	1	0	
		群馬県	3	0	
		神奈川県	3	0	
		愛知県	1	0	
9	キュウリ	福島県	2	0	
		群馬県	3	2	プロシミドン0.14(5以下) プロシミドン0.07(5以下) アズキシストロビン0.01(1以下)
		埼玉県	2	0	
		神奈川県	2	0	
		宮崎県	2	2	プロシミドン0.21(5以下) チアメトキサム0.01(0.5以下) プロシミドン0.05(5以下)
10	コマツナ	茨城県	2	0	
		群馬県	1	0	
		神奈川県	1	0	
		静岡県	1	1	チアメトキサム0.01(5以下)
11	サツマイモ	茨城県	3	0	
		千葉県	2	0	
		静岡県	1	0	
12	サトイモ	茨城県	1	0	
		千葉県	1	0	
		神奈川県	1	0	
13	シカクマメ	沖縄県	1	0	
14	シメジ	長野県	1	0	
15	スイカ	千葉県	1	1	プロシミドン0.021(3以下)
		熊本県	1	0	
16	ダイコン	神奈川県	6	0	
17	チンゲンサイ	長野県	1	0	
18	トウガン	神奈川県	1	0	
19	トウモロコシ	千葉県	1	0	
20	トマト	福島県	1	0	
		茨城県	1	0	
		栃木県	1	0	
		熊本県	1	0	
		宮崎県	1	0	
21	ナス	福島県	1	0	
		群馬県	4	0	
		熊本県	1	1	プロシミドン0.46(5以下)
22	ニンジン	北海道	1	0	
		千葉県	2	0	
		香川県	1	0	
23	ネギ	栃木県	2	1	クレソキシムメチル0.11(2以下)
24	ハクサイ	茨城県	5	1	イミダクロプリド0.01(0.5以下)

	農産物名	生産地	検体数	検出検体内容	
				検出検体数	検出値ppm(残留基準値)
25	ピーマン	福島県	1	0	
		沖縄県	1	1	プロシミドン0.01(5以下)
26	ブドウ	山形県	1	1	クレソキシムメチル0.11(15以下)
		山梨県	1	0	
27	ブロッコリー	群馬県	1	0	
		神奈川県	3	0	
28	ハウレンソウ	群馬県	1	0	
29	ミカン	静岡県	1	0	
		和歌山県	1	0	
		愛媛県	2	0	
		佐賀県	2	0	
30	メロン	山形県	1	0	
31	モモ	山形県	1	0	
32	リンゴ	青森県	3	2	フェニトロチオン0.02(0.2以下) フェンプロパトリン0.03(5以下) トリフロキシストロビン0.07(3以下) ボスカリド0.07(3.0以下)
33	レタス	岩手県	1	0	
		茨城県	2	0	
		長野県	4	1	クロルフェナピル0.03(20以下)
34	レンコン	茨城県	4	0	
合計			115	17	

(イ) 国産品(区福祉保健センター等依頼検査分)

	農産物名	生産地	検体数	検出検体内容	
				検出検体数	検出値ppm(残留基準値)
1	イチゴ(トチオトメ)	栃木県	1	1	マイクロブタニル0.08(1以下) テトラジホン0.37(1以下)
2	インゲンマメ	沖縄県	1	1	アズキシストロビン0.06(3以下)
3	カキ	神奈川県	1	1	シラフルオフェン0.02(2以下)
4	カブ	神奈川県	2	0	
5	カボチャ	神奈川県	1	0	
6	キャベツ	群馬県	1	0	
		神奈川県	10	0	
		愛知県	2	0	
7	キュウリ	福島県	1	0	
		神奈川県	6	0	
8	ゴーヤー	沖縄県	1	0	
9	コマツナ	群馬県	1	1	フルフェノクスロン0.02(10以下)
		神奈川県	7	0	
10	ジャガイモ	神奈川県	5	0	
11	ズッキーニ	長野県	1	0	
12	ダイコン	神奈川県	1	0	
13	チンゲンサイ	茨城県	1	0	
14	トウガン	神奈川県	1	0	
15	トマト	神奈川県	4	0	
16	ナガイモ	青森県	1	0	
17	ナシ	神奈川県	1	1	クレソキシムメチル0.01(5以下) フェンプロパトリン0.07(5以下)
18	ナス	神奈川県	7	2	クロルフェナピル0.02(1以下) クロルフェナピル0.02(1以下)
19	ニラ	群馬県	1	0	
20	ブドウ	神奈川県	1	0	
21	ハウレンソウ	群馬県	1	0	
		神奈川県	1	1	クロチアニジン0.48(3以下) チアトキサム0.58(10以下)
22	レタス	神奈川県	1	0	
合計			62	8	

(ウ) 輸入品(市場収去分)

	農産物名	生産地	検体数	検出検体内容	
				検出検体数	検出値ppm(残留基準値)
1	オレンジ	オーストラリア	2	1	クロルピリホス0.02(1以下) イマザリル(残農として)0.76(5.0以下) チアベンダゾール(残農として)1.2(10以下)
2	グレープフルーツ	アメリカ	1	1	ジフルベンズロン0.04(3.0以下) チアベンダゾール(残農として)0.36(10以下) イマザリル(残農として)0.55(5.0以下)
3	バナナ	フィリピン	1	0	
4	レモン	チリ	2	2	イミダクロプリド0.07(0.7以下) チアベンダゾール(残農として)0.39(10以下) イマザリル(残農として)0.91(5.0以下) フルジオキシニル0.66(10以下)
					クロルピリホス0.01(1以下) チアベンダゾール(残農として)0.09(10以下) イマザリル(残農として)0.77(5.0以下) フルジオキシニル0.94(10以下)
合計			6	4	

(エ) 輸入品(区福祉保健センター等依頼検査分)
実施なし。

イ 南部市場食品衛生検査所実施分
実施なし。

(5) 防ばい剤

ア 本場食品衛生検査所実施分

(単位:g/kg)

品種	検体数	O P P		D P		T B Z		イマザリル	
		検出数	検出範囲	検出数	検出範囲	検出数	検出範囲	検出数	検出範囲
オレンジ	2	0		0		0		0	
グレープフルーツ	1	1	0.0005	0		0		0	
バナナ(果肉)	1	0		0		0		0	
バナナ(全果)	1	0		0		0		0	
レモン	2	0		0		0		0	
合計	7	1		0		0		0	

イ 南部市場食品衛生検査所実施分

(単位:g/kg)

品種	検体数	O P P		D P		T B Z		イマザリル	
		検出数	検出範囲	検出数	検出範囲	検出数	検出範囲	検出数	検出範囲
オレンジ	2	0		0		1	0.0015	2	0.00053~0.0011
グレープフルーツ	2	0		0		1	0.0022	2	0.00044~0.0012
パイナップル	2	0		0		0		0	
バナナ(果肉)	3	0		0		0		0	
バナナ(全果)	3	0		0		0		0	
レモン	2	0		0		0		1	0.00060
合計	14	0		0		2		5	

残留農薬検査項目

	農薬名		農薬名		農薬名		農薬名		農薬名
1	2-(1-ナフチル)アセタミド	56	キナルホス	111	ジメトン-S-メチル	166	ピリダフェンチオン	221	プロバニル
2	4_CPA	57	キノキシフェン	112	ジメベピラート	167	ピリフェックス	222	プロバホス
3	BHC	58	キノクラミン	113	シラフルオフェン	168	ピリフタリド	223	プロバルギット
4	DDT	59	キントゼン	114	スピノサド	169	ピリプチカルブ	224	プロビザミド
5	EPN	60	クミルロン	115	スピロキサミン	170	ピリプロキシフェン	225	プロビドロジャスモン
6	MCPB	61	クレソキシムメチル	116	スルフェントラゾン	171	ピリミカール	226	プロフェノホス
7	TCMTB	62	クロプリネート	117	ターバシル	172	ピリミノバックメチル	227	プロボキスル
8	XMC	63	クロチアエニジン	118	ダイアジノン	173	ピリミホスメチル	228	プロマシル
9	アイオキシニル	64	クロフェンゾン	119	ダイムロン	174	ピリメタニル	229	プロマトリン
10	アクリナトリン	65	クロブロップ	120	チアクロプリド	175	ピロキロン	230	プロモキシニル
11	アザコナゾール	66	クロマゾン	121	チアベンダゾール	176	ピンクロプリン	231	プロモプロピレート
12	アシフルオルフェン	67	クロマフェノジド	122	チアメトキサム	177	フィプロニル	232	プロモホスエチル
13	アジンホスメチル	68	クロメブロップ	123	チオベンカルブ	178	フェナミホス	233	プロモホスメチル
14	アセトクロール	69	クロランスラムメチル	124	チオメトン	179	フェナリモル	234	フロララム
15	アゾキシストロビン	70	クロリダゾン	125	チフルザミド	180	フェニトロチオン	235	ヘキサコナゾール
16	アトラジン	71	クロリムロンエチル	126	テクナゼン	181	フェノキサニル	236	ヘキサジノン
17	アニコホス	72	クロルエトキシホス	127	テトラクロルピリンホス	182	フェノキシカルブ	237	ヘキサフルムロン
18	アマトリン	73	クロルタールジメチル	128	テトラコナゾール	183	フェノチオカルブ	238	ヘキシチアゾクス
19	アラクロール	74	クロルピリホス	129	テトラジホス	184	フェントリン	239	ペナラキシル
20	アラマト	75	クロルピリホスメチル	130	テニルクロール	185	フェノブカルブ	240	ペノキサコール
21	イサゾホス	76	クロルフェナビル	131	テブコナゾール	186	フェンアミドン	241	ペノキスラム
22	イソキサチオン	77	クロルプロファム	132	テブチウロン	187	フェンクロルホス	242	ベルタン
23	イソキサチオンオキソン	78	クロクソロン	133	テブフェノジド	188	フェントエート	243	ベンシクロン
24	イソフェンホス	79	クロネブ	134	テブフェンピラド	189	フェンブコナゾール	244	ベンスルフロメチル
25	イソプロカルブ	80	クロペンジレート	135	テフルトリン	190	フェンブプロバトリン	245	ベンゾフェナップ
26	イソプロチオラン	81	シアナジン	136	デルタメトリン及びトラロメトリン	191	フェンプロビモルフ	246	ベンダイオカルブ
27	イプロジオン	82	シアノホス	137	テルブトリン	192	フェンヘキサミド	247	ベンディメタリン
28	イプロバリカルブ	83	ジウロン	138	テルブホス	193	フサライド	248	ベンフルラリン
29	イプロベンホス	84	シクラニド	139	トリアレート	194	ブタクロール	249	ベンフレセート
30	イマザリル	85	シクロエート	140	トリクロビル	195	ブタミホス	250	ボスカリド
31	イミダクロプリド	86	ジクロスラム	141	トリシクラゾール	196	ブピリメート	251	ホスメット
32	イミベンコナゾール	87	シクロスルフアムロン	142	トリチコナゾール	197	ブプロフェジン	252	ホメサフェン
33	インドキサカルブ	88	ジクロトホス	143	トリデモルフ	198	ブラザスルフロン	253	ホルクロルフェニユロン
34	エスプロカルブ	89	ジクロフェンチオン	144	トリブホス	199	ブラムブロップメチル	254	ホルモチオン
35	エタメツルフロメチル	90	ジクロホップメチル	145	トリフルムロン	200	ブラメビル	255	ホレート
36	エタルフルラリン	91	ジクロメジン	146	トリフルラリン	201	フルアクリピリム	256	マラチオン
37	エチオフェンカルブ	92	ジクロラン	147	トリフロキシストロビン	202	フルキンコナゾール	257	シクロブタニル
38	エチオン	93	ジクロブロップ	148	トルクロホスメチル	203	フルジオキシニル	258	メカルバム
39	エトキサゾール	94	ジクロロベンゾフェノン	149	ナブタラム	204	フルシラゾール	259	メソスルフロメチル
40	エトキシスルフロン	95	ジスルホトン	150	ナブアエニド	205	フルトラニル	260	メタベンズチアズロン
41	エトフェンブロックス	96	シニドンエチル	151	ナブロバミド	206	フルトリアホール	261	メタラキシル及びメフェノキサム
42	エトフェセート	97	シハロホップチル	152	ニトロタールイソプロビル	207	フルバリネート	262	メチダチオン
43	エトプロホス	98	ジフェナミド	153	バクプロトラゾール	208	フルフェナセット	263	メキシクロール
44	エトリムホス	99	シフルフェナミド	154	バラチオン	209	フルフェノクスロン	264	メキシフェノジド
45	エンドスルファン	100	ジフルフェニカン	155	バラチオンメチル	210	フルフェンビルエチル	265	メスラム
46	エンドリン	101	ジフルベンズロン	156	ハロキシホップ	211	フルミオキサジン	266	メブレン
47	オキサジアゾン	102	シプロジニル	157	ハロスルフロメチル	212	フルミクシラックベンチル	267	メトミノストロビン
48	オキサジキシル	103	シメコナゾール	158	ピコリナフェン	213	フルメツラム	268	メトラクロール
49	オキサジクロメホン	104	ジメタメトリン	159	ピフェノックス	214	フルリドン	269	メビンホス
50	オキシフルオルフェン	105	ジメチベン	160	ピフェントリン	215	プレチラクロール	270	メフェンビルジエチル
51	オリザリン	106	ジメチリモール	161	ピベロホス	216	プロシミドン	271	モノクロトホス
52	カズサホス	107	ジメテナミド	162	ピラクロストロビン	217	プロチオホス	272	モノリニユロン
53	カルバリル	108	ジメトエート	163	ピラゾスルフロエチル	218	プロバキサホップ	273	リニユロン
54	カルフェントラゾンエチル	109	ジメモルフ	164	ピラゾホス	219	プロバクロール	274	リンデン
55	カルプロバミド	110	シメトリン	165	ピラフルフェンエチル	220	プロバジン	275	ルフェスロン

※農作物によって検査項目は異なります。

(6) 抗生物質、合成抗菌剤、内寄生虫用剤

ア 本場食品衛生検査所実施分

品名	抗生物質		合成抗菌剤	
	検体数	検出数	検体数	検出数
冷凍エビ	4	0	4	0
鶏卵	9	0	9	0
シマアジ(養殖)	1	0	1	0
ブリ(養殖)	1	0	1	0
マダイ(養殖)	2	0	2	0
合計	17	0	17	0

イ 南部市場食品衛生検査所実施分

実施なし。

《抗生物質検査項目》

オキシテトラサイクリン	クロルテトラサイクリン	テトラサイクリン
-------------	-------------	----------

《合成抗菌剤、内寄生虫用剤検査項目》

検査項目は検体により異なります

クロビドール	モランテル	スルファメキサゾール
クロルスロン	マルボフロキサシン	スルファメキシピリダジン
ダノフロキサシン	ナリジクス酸	スルファジメキシシン
デキサメタゾン	ナイカルバジン	スルファメキシジアジン
ジアベリジン	オフロキサシン	スルファモノメキシシン
ジクラズリル	オルピフロキサシン	スルファニトラン
ジシクラニル	オルメプリム	スルファピリジン
ジフロキサシン	オキソリニック酸	スルファキノキサリン
エンフロキサシン *1	ピロミド酸	スルファチアゾール
エリスロマイシン	ピランテル	スルファトロキサゾール
エトバベート	ピリメタミン	スルフィゾゾール
ファムフル	サラフロキサシン	チアベンダゾール *3
フェノブカルブ	スピラマイシン *2	チアンフェニコール
フロルフェニコール	スルファプロモメタジン	チアムリン
フルベンダゾール	スルファセタミド	トリメプリム
フルメキン	スルファジアジン	タイロシン
レバミゾール	スルファジミジン	キシラジン
リンコマイシン	スルファエトキシピリダジン	
メベンダゾール	スルファメラジン	

*1 エンフロキサシン及びその代謝物であるシプロフロキサシンの和

*2 スピラマイシン I 及びネオスピラマイシン I の和

*3 畜水産物:チアベンダゾール及び5-ヒドロキシチアベンダゾールの和 その他の食品:チアベンダゾールのみ

(7) 有機スズ化合物(TBTO、TPT)

ア 本場食品衛生検査所実施分

実施なし。

イ 南部市場食品衛生検査所実施分

(単位:ppm)

品名	検体数	TBTO		TPT	
		検出数	検出範囲	検出数	検出範囲
アカカマス	1	0		0	
イサキ	4	0		2	0.011~0.014
カツオ	1	0		1	0.034
ゴマサバ	1	0		0	
サンマ	1	0		0	
ヒラマサ	1	0		1	0.033
ヒラメ(天然)	3	0		0	
ヒラメ(養殖)	3	0		1	0.042
ブリ(イナダ)	2	0		1	0.011
ブリ(ワラサ)	1	0		1	0.015
ホッケ	1	0		0	
マアジ	2	0		1	0.012
マイワシ	1	0		0	
マガレイ	1	0		0	
マゴチ	1	0		0	
合計	24	0		8	

(8)水銀

ア 本場食品衛生検査所実施分

(単位:ppm)

魚 種	総水銀			メチル水銀	
	検体数	検出数	検出範囲	検体数	検出数
イ サ キ	1	0	不検出	0	
カ ツ オ	1	1	0.16	0	
キンキ(キチジ)	1	1	0.06	0	
キンメダイ	1	1	0.51	0	
ケンサキイカ(ダルマイカ)	1	0	不検出	0	
サクラマス(本マス)	2	2	0.02~0.04	0	
サ バ	1	1	0.23	0	
サ ワ ラ	2	1	0.02	0	
サ ン マ	2	1	0.03	0	
ス ズ キ	1	1	0.15	0	
ト ビ ウ オ	1	0	不検出	0	
ハナダイ(チダイ)	1	0	不検出	0	
ヒ ラ メ	1	1	0.03	0	
ブリ(イナダ)	1	0	不検出	0	
ホ キ	1	1	0.08	0	
マ ア ジ	4	1	0.05	0	
マ ガ レ イ	1	1	0.04	0	
マ コ ガ レ イ	1	0	不検出	0	
マ サ バ	1	1	0.17	0	
マ ダ イ	1	1	0.035	0	
メカジキ(フィレー)	1	1	1.40*	0	
メ ダ イ	2	1	0.14	0	
メ バ ル	2	2	0.04~0.065	0	
メルルーサ	1	1	0.02	0	
秋 鮭	1	1	0.03	0	
シマアジ(養殖)	1	1	0.26	0	
タイ(養殖)	1	1	0.19	0	
ブリ(養殖)	1	1	0.10	0	
マダイ(養殖)	1	1	0.29	0	
合 計	37	25		0	

* 暫定の規制値適用外魚種

イ 南部市場食品衛生検査所実施分

(単位:ppm)

品 名	総水銀			メチル水銀	
	検体数	検出数	検出範囲	検体数	検出数
アカカマス	1	1	0.053	0	
イ サ キ	4	4	0.056~0.12	0	
カ ツ オ	1	1	0.17	0	
ゴ マ サ バ	1	1	0.23	0	
サ ン マ	1	0	不検出	0	
ヒ ラ マ サ	1	1	0.042	0	
ヒラメ(天然)	3	3	0.021~0.092	0	
ブリ(イナダ)	2	2	0.040~0.074	0	
ブリ(ワラサ)	1	1	0.17	0	
ホ ッ ケ	1	1	0.045	0	
マ ア ジ	2	1	0.020	0	
マ イ ワ シ	1	1	0.029	0	
マ ガ レ イ	1	1	0.042	0	
マ ゴ チ	1	1	0.081	0	
ヒラメ(養殖)	3	3	0.023~0.10	0	
合 計	24	22		0	

(9) PCB

ア 本場食品衛生検査所実施分 (単位:ppm)

魚種	検体数	検出数	検出範囲
サンマ	1	0	
トビウオ	1	0	
マアジ	2	0	
メダイ	1	0	
合計	5	0	

イ 南部市場食品衛生検査所実施分 (単位:ppm)

魚種	検体数	検出数	検出範囲
イサキ	1	0	
カツオ	1	0	
ヒラマサ	1	0	
ホッケ	1	0	
マイワシ	1	0	
合計	5	0	

(10) 貝毒

ア 本場食品衛生検査所実施分 (単位:MU/g)

品名	形態	麻痺性貝毒			下痢性貝毒		
		検体数	検出数	検出範囲	検体数	検出数	検出範囲
アカガイ	殻付	7	0		7	0	
アサリ	むき身	1	0		1	0	
ハマグリ	殻付	6	0		4	0	
ホタテガイ	殻付	12	0		12	0	
合計		26	0		24	0	

イ 南部市場食品衛生検査所実施分 (単位:MU/g)

品名	形態	麻痺性貝毒			下痢性貝毒		
		検体数	検出数	検出範囲	検体数	検出数	検出範囲
アカガイ	殻付	5	0		5	0	
アサリ	むき身	5	0		5	0	
ハマグリ	殻付	6	0		6	0	
ホタテガイ	殻付	7	0		7	0	
合計		23	0		23	0	

(11) ふぐ毒及び魚種鑑別

ア 本場食品衛生検査所実施分

種類 (表示)	ふぐ毒		魚種鑑別	
	検体数	検査結果	検体数	検査結果
トラフグ	3	5.25MU/g未満	1	表示どおり
ゴマフグ	1	5.25MU/g未満	1	表示どおり
シロサバフグ	1	5.25MU/g未満	1	表示どおり

イ 南部市場食品衛生検査所実施分
実施なし。

6 違反食品等

(1) 本場食品衛生検査所発見分

番号	食品の名称 (食品分類)	違反内容	措置
1	生食用かき (魚介類)	食品衛生法第11条第2項違反 生菌数 40万/g検出 (基準値 5万以下/g)	加工所を所管する自治体へ通報

7 相談対応

(1) 本場食品衛生検査所対応分 (主な事例)

番号	概要	調査結果
1	タイの切り身に褐色の異物があった。	異物は粘土様で、有機物臭があった。顕微鏡下で観察すると、寄生虫が多数観察されたが、種の同定はできなかった。
2	結び昆布の表面に白いカビ様の異物があった。	検鏡したところ、菌糸や胞子は認められず、白い透明な結晶だった。昆布に含まれるマンニトと推定された。
3	ウニにカビ様の異物があった。	検鏡したところ、菌糸や胞子は認められず、粒子状であり、ウニに含まれるチロシンがウニの表面に析出したものと推定された。

(2) 南部市場食品衛生検査所対応分 (主な事例)

番号	概要	調査結果
1	食品加工場で、コバエが捕獲された。	捕獲されたハエを同定したところ、ヒメイエバエ等と推定されたので、排水口等の点検を指導した。
2	イヨカンにカビと虫が付いていた。	カビは、クラドスポリウム(クロカビ)、虫はガの幼虫と同定された。

8 衛生教育実施結果

平成26年度に、場内の食品関係業者及び給食施設従事者、並びに一般消費者、学生などの場内見学者等について、講習会等衛生教育を行った結果は、下表のとおりです。

両検査所の合計では、総回数21回、延人数670人でした。

		食品衛生責任者指定講習会等	消費者向け講習会等
回数	本場	4	12
	南部	4	1
人数	本場	144	457
	南部	64	5

9 その他の業務

(1) 環境保全に関する業務

ネズミ、ゴキブリ等衛生害虫駆除の指導

(2) 広報業務

場内業者の衛生指導の一環として、「検査情報」を随時発行・配布
インターネットによる検査情報等の配信

市場食品衛生検査所関係年表(S58年以降)

昭和58年	2月	●アオブダイの肝で食中毒発生(1名死亡)
	9月	●韓国産輸入生うにが原因と思われる食中毒多発
	12月	●「ふぐの衛生確保について」厚生省通達
昭和59年	6月	●辛子蓮根によるボツリヌス食中毒事件発生
昭和60年	4月	●TBTO問題について厚生省通達
	8月	●ジエチレングリコール混入輸入ワイン事件発生
昭和61年	6月	●生鮮野菜等に発色・漂白目的で添加物を使用することの禁止が通達される
	8月	●横浜市内でヒメエゾボラのテトラミンによる食中毒が発生
	10月	●「神奈川県ふぐ取扱及び販売条例」改正、届出による「ふぐ加工製品」の販売が可能になる
昭和63年	1月	●シンチレーションサーベイメーターによる放射能測定検査開始 ●EDB暫定規制値改正(パパイヤ、サヤインゲンに加えて、マンゴーにも輸入・移送時の残留を認めない)
	2月	●いわゆる「背曲がりブリ」について取扱規制(場内業者あて通知)
平成元年	1月	●輸入ナシフグによると思われる食中毒が散発、厚生省が監視・検査の強化を通達
	3月	●チリ産ブドウのシアン混入事件発生
平成2年	4月	●米国で必須アミノ酸であるL-トリプトファン製造過程で不純物が混入したため利用者に健康障害が多発し、患者1500名、死者21名に達した
	10月	●井戸水を原因とする腸管出血性大腸菌による下痢症集団発生 ●洋菓子(ティラミス)によるサルモネラ食中毒事件散発
平成3年	8月	●千葉県と神奈川県でコレラ患者発生
平成4年	3月	●瀬戸内海及び三河湾産アサリが麻痺性貝毒で出荷自主規制
	4月	●広島産の生かきが麻痺性貝毒で出荷自主規制
	11月	●イマザリルが食品添加物として指定された
平成5年	2月	●ナシフグの輸入・販売が禁止された
	3月	●食肉製品規格基準改正
	4月	●中国産赤貝から麻痺性貝毒検出
	7月	●横浜市食品監視機動班発足
	9月	●農薬89種類の残留基準制定
	11月	●横浜市でオゴノリによる食中毒発生(死亡者1名)
平成6年	8月	●中国・韓国産生うにの多くから腸炎ビブリオを検出、8月中の入荷を自主規制 ●輸入赤貝から相次いで着色料を検出

平成7年	2月	●米国産リンゴからTBZを検出
	5月	●食品添加物規制の見直し、残留農薬基準値策定の推進、営業許可の見直し等、食品衛生法の大改正
	9月	●国産・輸入ミネラルウォーターにプラスチック片などの異物混入
	10月	●輸入農産物を中心に残留農薬検査を開始
平成8年	3月	●中国産原料うに及びそのうにを使用したうに加工品からホウ酸を検出
	5～12月	●腸管出血性大腸菌O157による食中毒が全国的に発生し、感染者17、877名、健康保菌者1、475名、死者12名に達した
	5月	●乳類、一部の乳製品、食肉製品について総合衛生管理製造過程(HACCP)を経た製造の承認制度が始まる
平成9年	4月	●食品衛生検査施設における適正管理運営基準(GLP)が義務付けられる
	5月	●鮮魚への一酸化炭素の使用問題に対し、厚生省がマグロ、ブリ中の一酸化炭素の検査基準を通知
	6月	●東京都でマレーシア産オイスターソースからボツリヌスA型菌検出 ●大型原油輸送船ダイヤモンドグレース号座礁による東京湾原油流出事故発生
平成10年	6月	●東京都と富山県でイクラ醤油漬を原因とするO157による食中毒事件発生
平成11年	4月	●いか乾製品を原因とするサルモネラ・オラニエンブルグによる食中毒事件が全国的に発生
	10月	●茨城県東海村ウラン燃料加工施設で放射能漏れ事故が発生
		●容器包装に入れられた生食用かきに「採取海域」の表示が義務付けられた
	11月	●鶏卵に期限表示などの表示が義務付けられた
平成12年	2月	●横浜市の同一チェーン店でハンバーグステーキを原因とする腸管出血性大腸菌O157による食中毒事件が発生
	6～7月	●雪印乳業(株)大阪工場で製造された低脂肪乳を原因とする黄色ブドウ球菌による食中毒が発生し、発症者は8府県で約6、500名に達した
	7～8月	●全国的に食品に関する苦情件数が前年度を大きく上回った
平成13年	4月	●関東・東北地方で牛タタキ、ローストビーフを原因とする腸管出血性大腸菌O157による集団食中毒が発生する
	7月	●生食用鮮魚介類等の規格基準が設定され、成分規格、保存基準等が施行される
	9月	●千葉県で国内初のBSE感染牛が発見される。翌日より全国で全頭検査を開始
	11月	●西日本を中心に韓国産生カキによる赤痢感染が多発する。輸入禁止となる
平成14年	5月	●中国産冷凍ほうれん草による残留農薬違反が問題となる
	9月	●なし、リンゴ等の農産物に無登録農薬(カプタホール、シヘキサチン)が使用される
平成15年	5月	●食品安全基本法の制定、食品衛生法の大改正が行われる
	9月	●本場マグロ低温卸売場が稼動開始する
平成16年	4月	●横浜市食品衛生監視指導計画に基づく監視指導を開始する
	6月	●南部市場マグロ低温卸売場が稼動開始する
平成17年	7月	●本場冷凍・塩干低温売場が稼動開始する
平成18年	5月	●改正食品衛生法施行に伴いポジティブリスト制度スタート
	8月	●両市場検査所にガスクロマトグラフ質量分析計が導入される
	12月	●ノロウイルスによる食中毒が全国的に大発生する

平成19年	9月	●宮城県で生産された「いかの塩辛」により、腸炎ビブリオによる食中毒事件が全国で散発的に発生する(市内で発生した事件がこの発端となる)
	12月	●フグの不適切な取り扱いによる事故が多発したことから厚生労働省より指導強化の通知が出される
平成20年	1月	●中国産冷凍餃子から農薬メタミドホスが検出され、健康被害が発生する
		●茨城県で除毒されていないフグを喫食したことによる死亡事件が発生する
	9月	●両市場検査所にリアルタイムPCR装置が導入される
		●中国にて健康被害の原因であったメラミンが混入した食品が輸入される
		●非食用に限定された事故米穀を、非食用であることを隠して転売していたことが発覚する
	10月	●中国産冷凍インゲンから農薬ジクロロボスが検出され、健康被害が発生する
平成21年	6月	●新型インフルエンザWHO 警戒水準フェーズ6 世界的流行(パンデミック)
	7月	●神奈川県食の安全・安心の確保推進条例施行(一部平成22年4月1日施行)
	10月	●賞味期限切れ冷凍うなぎ蒲焼きの賞味期限偽装事件が発覚する この冷凍うなぎ蒲焼きからマラカイトグリーンやロイコマラカイトグリーンが検出される
平成22年	4月	●宮崎県で牛の口蹄疫発生
	6月	●えび、かこのアレルギー表示義務化
平成23年	3月	●東日本大震災、福島第一原子力発電所事故の発生
	4月	●ユッケによる腸管出血性大腸菌食中毒事件が発生
	9月	●両市場検査所において食品中の放射性物質検査開始
	10月	●生食用食肉の規格基準が設定される
平成24年	4月	●食品中の放射性物資の基準値が設定される
	7月	●牛肝臓の生食用としての販売提供が禁止
	8月	●浅漬を原因とする腸管出血性大腸菌O157食中毒事件が発生
	10月	●両市場検査所において、ゲルマニウム半導体検出器を用いた放射性物質検査を開始
平成25年	10月	●大手ホテルやデパートの料理でメニューと異なる食材を使う虚偽表示問題が発覚
	12月	●冷凍食品から農薬マラチオンが検出され、健康被害が発生する
	12月	●和食がユネスコ無形文化遺産登録決定
平成26年	1月	●浜松市内の学校で給食のパンを原因とする大規模なノロウイルス食中毒が発生
	7月	●中国の食肉加工会社で期限切れ鶏肉等を日本へ供給していた問題が発生
	7月	●静岡市内で冷やしキュウリによる大規模な腸管出血性大腸菌 O157事件が発生
	12月	●全国的に食品へ異物混入事件が相次ぎ、製造者側では自主回収対応等を実施

平成27年12月発行

食品衛生検査所事業概要

横浜市中央卸売市場

本場食品衛生検査所

〒221-0054

横浜市神奈川区山内町1番地

TEL045(441)1153